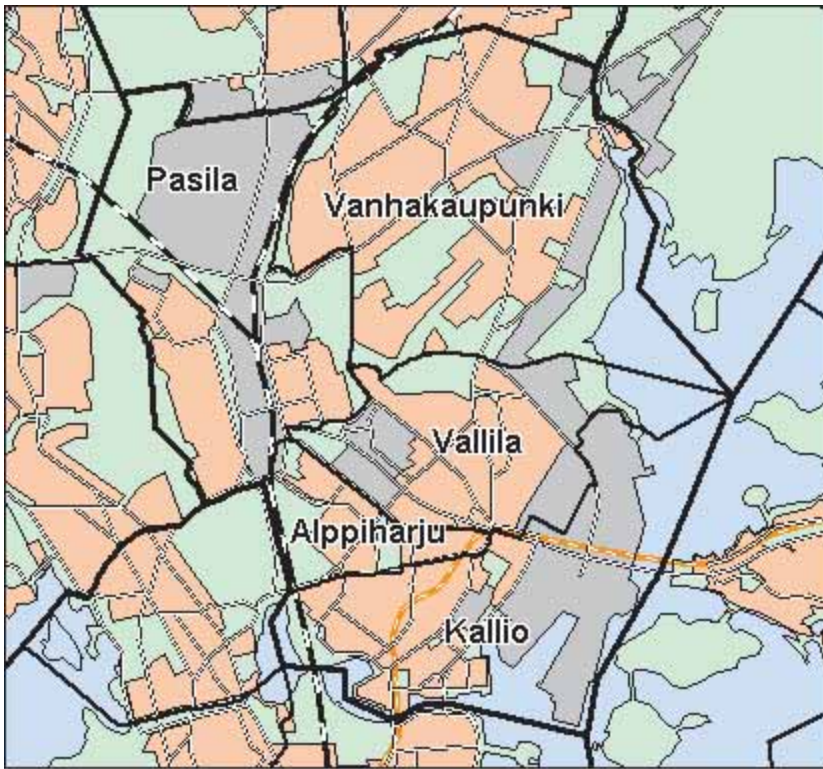


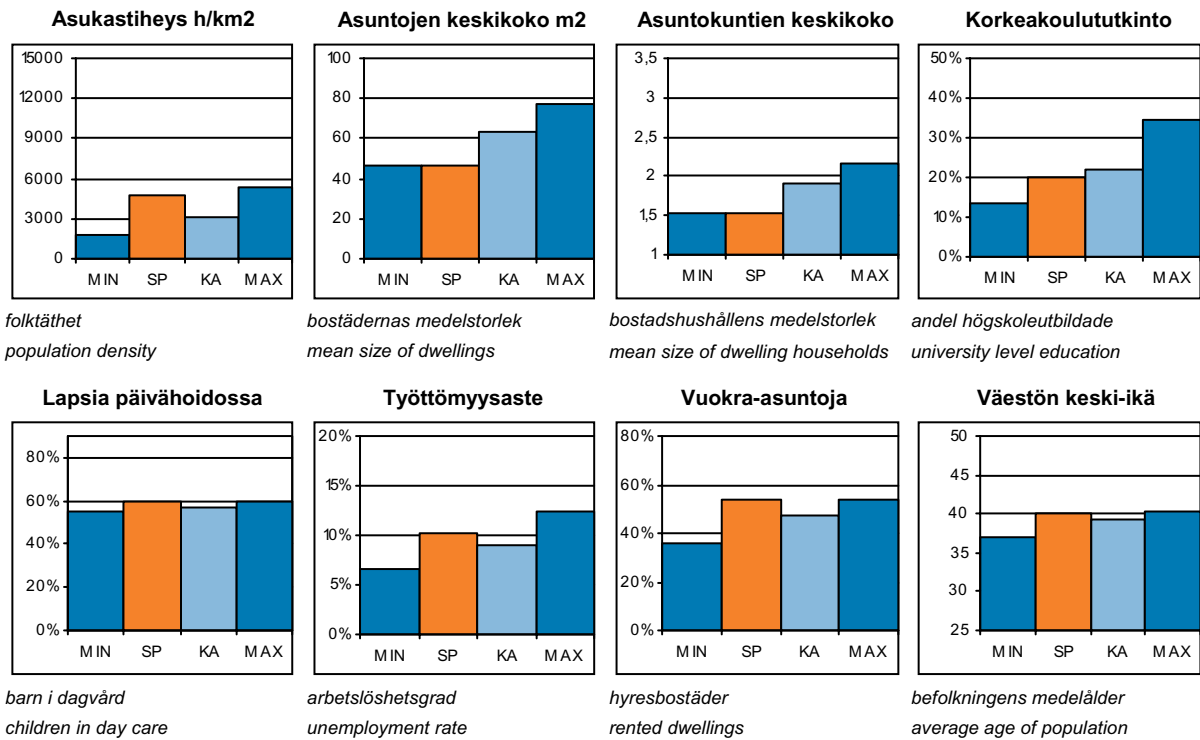


Peruspiirit:

- 301 Kallio – Berghäll
- 302 Alppiharju – Åshöjden
- 303 Vallila – Vallgård
- 304 Pasila – Böle
- 305 Vanhakaupunki – Gammelstaden



© Copyright Helsingin kaupunki, Kaupunkimittausosasto 041§/2003



SP = Suurpiirin arvo  
KA = Kaupungin suurpiirien keskiarvo

MIN = Suurpiirien pienin arvo  
MAX = Suurpiirien suurin arvo

### 3 Keskinen suurpiiri

#### ALUEET Väestö 1.1.2005 Työpaikat 31.12.2003

Områden District

Alue:	Maapinta-ala km <sup>2</sup> :	Asukkaat:	Työpaikat:
301 Kallion peruspiiri	2,75	24865	24766
302 Alppiharjun peruspiiri	0,87	11481	2981
303 Vallilan peruspiiri	2,36	10716	20513
304 Pasilan peruspiiri	4,29	8078	25631
305 Vanhankaupungin peruspiiri	5,38	17890	8813
<b>Yhteensä:</b>	<b>15,65</b>	<b>73030</b>	<b>82704</b>

#### ÄIDINKIELI JA KANSALAISSUUS

1.1.2005

Modersmål och nationalitet Mother tongue and nationality

Suomenkieliset:	66 074	90,5 %
Ruotsinkieliset:	2 867	3,9
Muun kieliset:	4 089	5,6
Ulkomaalaiset:	3 104	4,3
Ulkomaalaistaustaiset:	4 801	6,6
H:gissä syntyneitä:	25 281	34,6

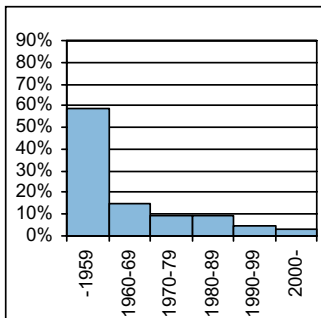
#### VÄESTÖNMUUTOKSET

2004

Befolkningsförändringar Vital statistics

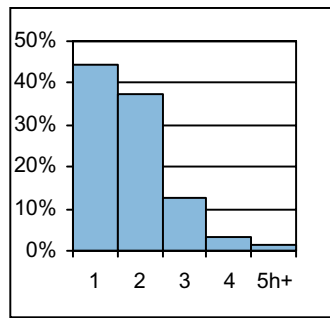
Syntyneet lkm:	650	8,9 / 1000 as.
Kuolleet lkm:	675	9,2
Muutto alueelle lkm:	13 925	190,6
Muutto alueelta lkm:	14 622	200,2

#### Asuntokannan ikä



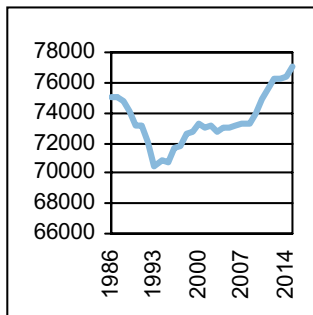
bostadsbeståndets ålder  
age of dwelling stock

#### Huoneistotyytit



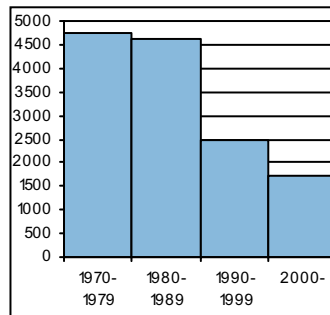
lägenhetstyper  
types of dwellings

#### Väestö



befolkning  
population

#### Asuntotuotanto



bostadsproduktion  
housing production

#### ALUESUHDELUKUJA

1.1.2005

Lokala tätheter Area ratios

Asukkaita/km <sup>2</sup> :	3 078
Työpaikkoja/km <sup>2</sup> :	5 285
Kerrosala/ha:	4 895

#### IKÄRAKENNE

1.1.2005

Ålderstrukturen Age structure

Ikäryhmä	Henkilö	Prosentti
0-6v:	2 938	4
7-15v:	3 278	4,5
16-18v:	1 192	1,6
19-24v:	9 112	12,5
25-39v:	23 630	32,4
40-64v:	23 014	31,5
65+ v:	9 866	13,5

#### PERHEET JA ASUNTOKUNNAT

1.1.2005

Familjer och bostadshushåll

Families and households

Asuntokuntien lkm:	46 732
Asuntokuntien keskikoko:	1,54
1-hengen asuntokuntia:	29 319
Perheiden lkm:	15 069
Lapsiperheiden lkm:	5 821
Perheiden keskikoko:	2,41

#### KOULUTUSASTE

31.12.2003

Utbildningsgrad Level of education

15v täytt lkm:	67 677	%
Enint perusaste:	20 881	30,9
Keskiaste:	26 369	39
Alin korkea-aste:	6 927	10,2
Korkeakoulututkinto:	13 500	19,9
Lukiota käyvät ja osuus 16-18v:	729	58,1

#### TULOTASO

2003

Inkomster Income

Tulot/asukas €	19 490
Tulot/työvoima €	25 294
Tulot/asuntokunta €	30 094

#### ASUMISOLOT

31.12.2003

Boende Housing

Asuntojen keskikoko m <sup>2</sup> :	46,7
Asumisväljyys m <sup>2</sup> /asukas:	30,5
Asumistiheys huonetta/hen	1,17

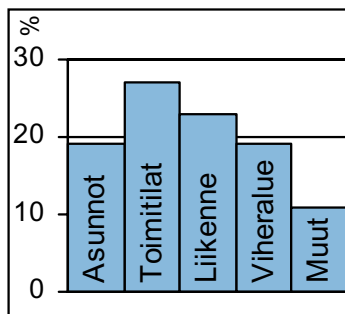
#### ASUNNOT

31.12.2003

Bostäder Dwellings

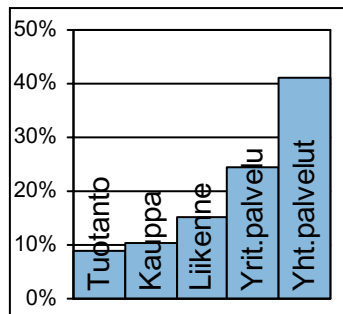
Asunto	Yhteensä	Prosentti
Asuntoja yhteensä:	50 566	%
Pientaloasuntoja:	960	1,9
Vuokra-asuntoja:	27 322	54,0
Aravavuokra-asuntoja:	7 485	14,8

**Maankäyttö**



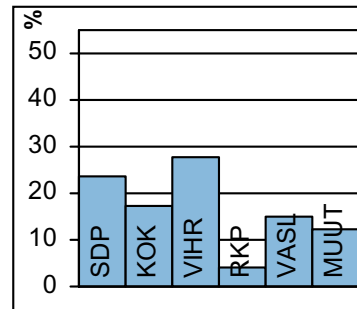
markanvändning  
land use

**Työpaikat**



jobb  
jobs

**Kunnallisvaalit**



kommunalval  
municipal elections

**TOIMITILARAKENNUKSET 1.1.2005**

Verksamhetslokaler Business premises	kerrosala 1000 m2	%
Toimitilarakennukset yhteensä:	4 348	
Liikerakennukset:	1 655	38,1
Julkiset rakennukset:	860	19,8
Teollisuus- ja varastorakennukset:	1 339	30,8
Muut rakennukset:	494	11,4

**TYÖTTÖMYYS 2004**

Arbetslöshet Unemployment	%
Työttömyysaste:	10,2
Pitkäaikaistyöttömyys:	28,9
Nuorisotyöttömyys:	4,7
Työllisyysaste (2003):	69,2

**LASTEN PÄIVÄHOITO 2004**

Barn dagvård Child day care	lkm	/100 lasta
Päiväkoteja:	40	
Lapsia päiväkotihoidossa yhteensä:	1 457	
Kokopäivähoidossa:	1 330	56,7
Osapäivähoidossa:	127	5,4
Kunnallinen perhepäivähoito:		
Lapsia perhepäivähoidossa yhteensä:	72	
Kokopäivähoidossa:	63	2,7
Osapäivähoidossa:	9	0,4
Lapsia koti/lyks.hoidon tuen piirissä:	876	

**PALVELUPISTEET 2005**

Service ställen Service places	lkm
Kirjasto:	4
Terveysasema:	3
Leikki puisto:	7
Uimahalli:	2
Muu sisäliikuntatila:	102
Urheilukenttä:	2
Kirkko:	5
Posti:	7
KELA:n toimisto:	2
Apteekki:	13
Alko:	5
Päivittäistavarakaupat:	71
Muut vähittäiskaupat:	438
Ravintolat ja kahvilat:	345

**KOULUT 2005**

Skolor Schools	kouluja	oppilaita
Suomenkielinen ala-aste:	9	1 958
Suomenkielinen yläaste:	5	1 278
Ruotsinkielinen ala-aste:	2	157
Ruotsinkielinen yläaste:	1	200
Lukio:	6	3 078
Erikoiskoulut:	0	0
Suomenkielinen iltapäivähoito:		517
Ruotsinkielinen iltapäivähoito:		33

**ULKOILU 2005**

Uterekreation Outdoor recreation	
Puistoa, ha:	175
Metsää, ha:	164
Uimaranta, kpl:	0

**KUNNALLISET TERVEYSPALVELUT 2004**

Kommunal hälsovård Municipal health care	lkm	/asukas
Avohoitokäynnit yhteensä:	415 855	5,7
Perusterveydenhuolto:	301 672	4,1
Erikoissairaanhoido:	114 183	1,6

**LIIKENNE 2000-05**

Trafic Traffic	
Jalankulkuonnettomuuksia keskim/vuosi:	33,8

**SOSIAALIPALVELUT 2004**

Social service Social welfare	lkm	/1000
Toimeentulotuen saajia:	8 046	110,2
Lastensuojelun asiakkaita, 0-17v:	746	106,6
Perheneuvoloiden asiakkaat, 0-17v:	182	26