

Väestö

Tea Tikkanen / Helsingin kaupunki
tea.tikkanen[at]hel.fi

Päivitetty 6.2.2018

Väestö

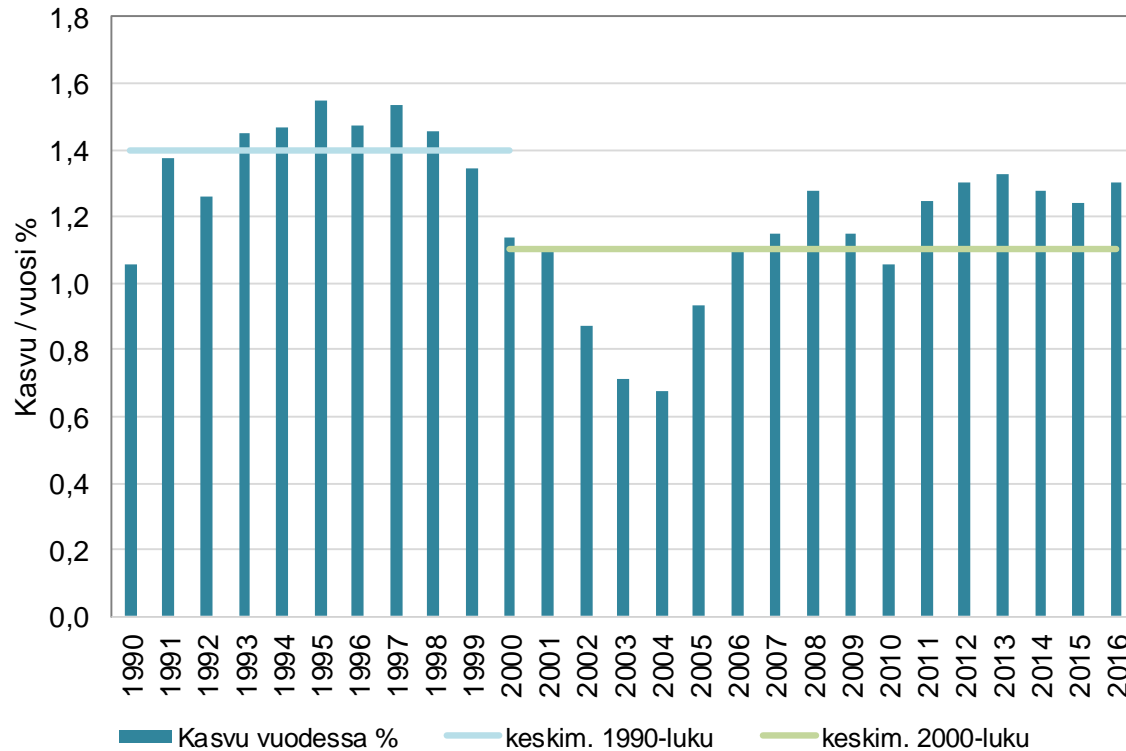
Väestörakenne
Muuttoliike
Asuntokunnat ja perheet

Kuvioissa ja taulukoissa käytetyt aluejaot:

- Pääkaupunkiseutu: Helsinki, Espoo, Vantaa, Kauniainen
- KUUMA-kunnat: Hyvinkää, Järvenpää, Kerava, Kirkkonummi, Mäntsälä, Nurmijärvi, Pornainen, Sipoo, Tuusula ja Vihti
- Helsingin seutu: Pääkaupunkiseutu + KUUMA-kunnat
- Muu Suomi: Helsingin seudun ulkopuolinen Suomi

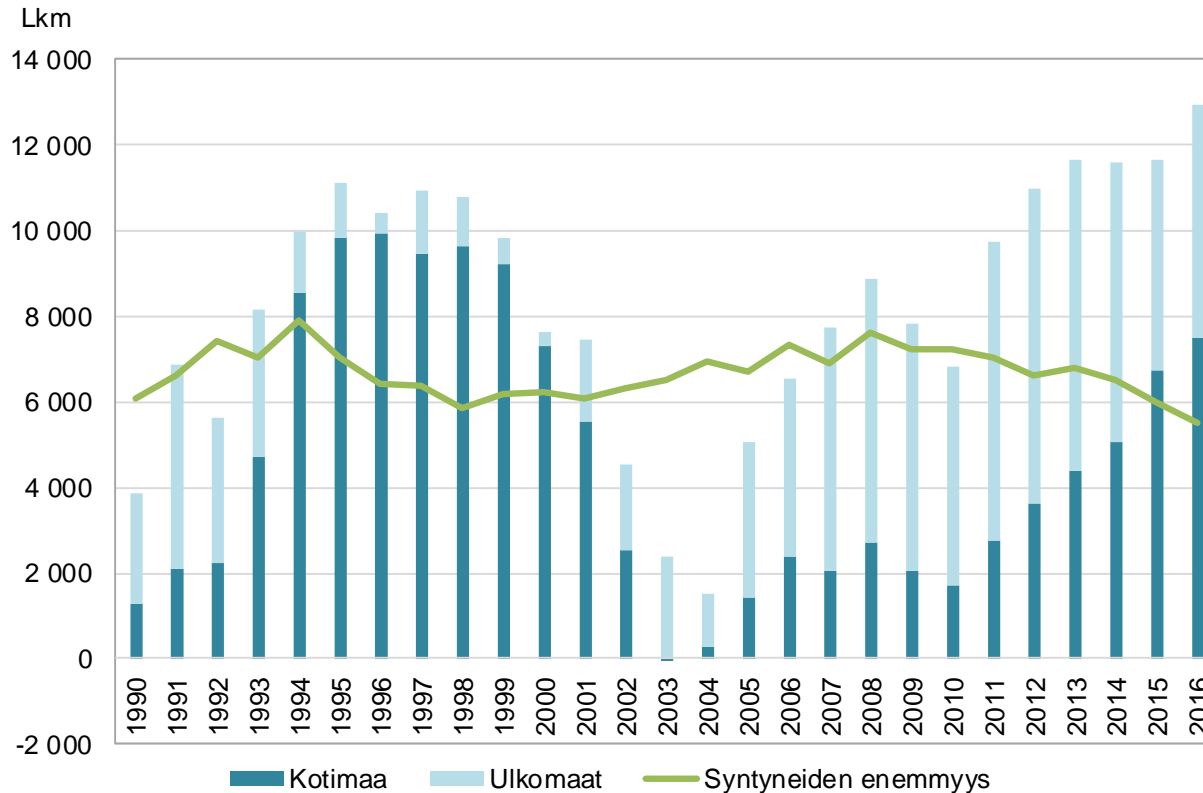
Väestörakenne

Helsingin seudun vuotuinen väestönkasvu vuosina 1990-2016, %



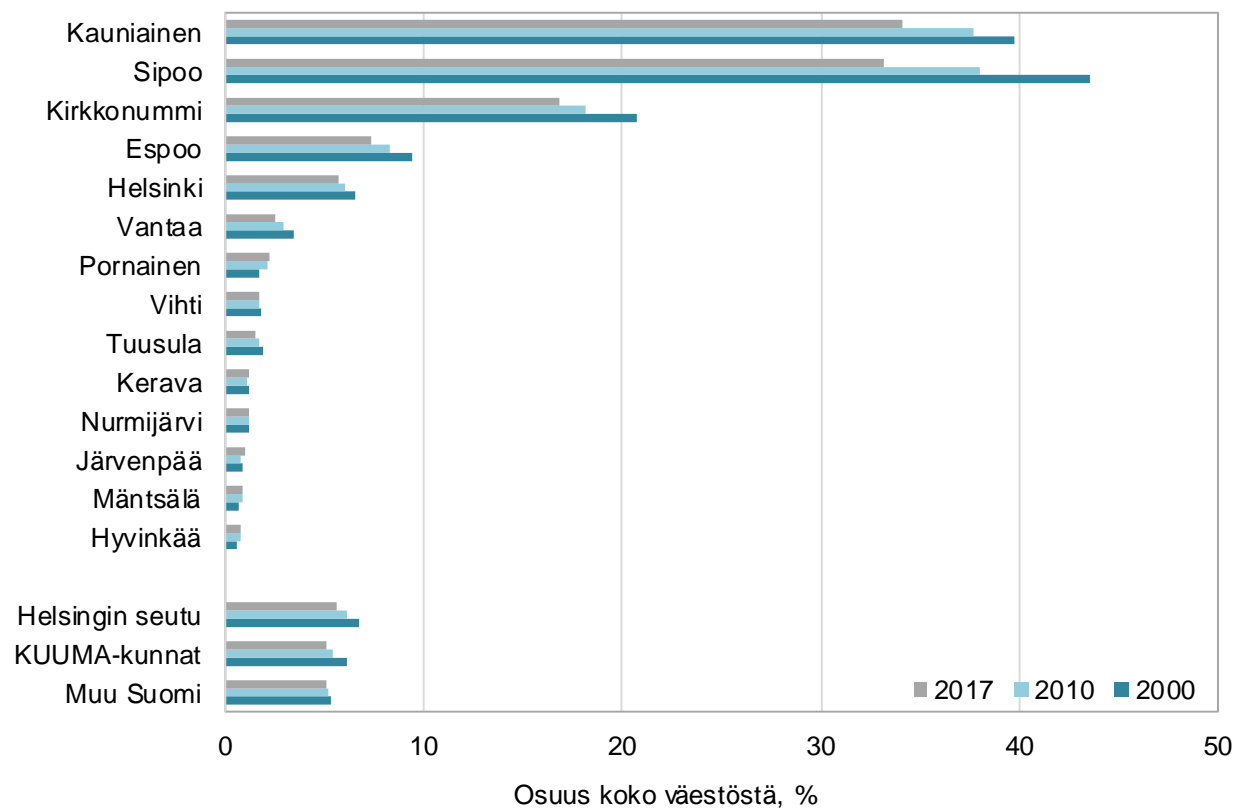
Lähde: Tilastokeskus

Helsingin seudun väestönmuutoksen osatekijät vuosina 1990-2016



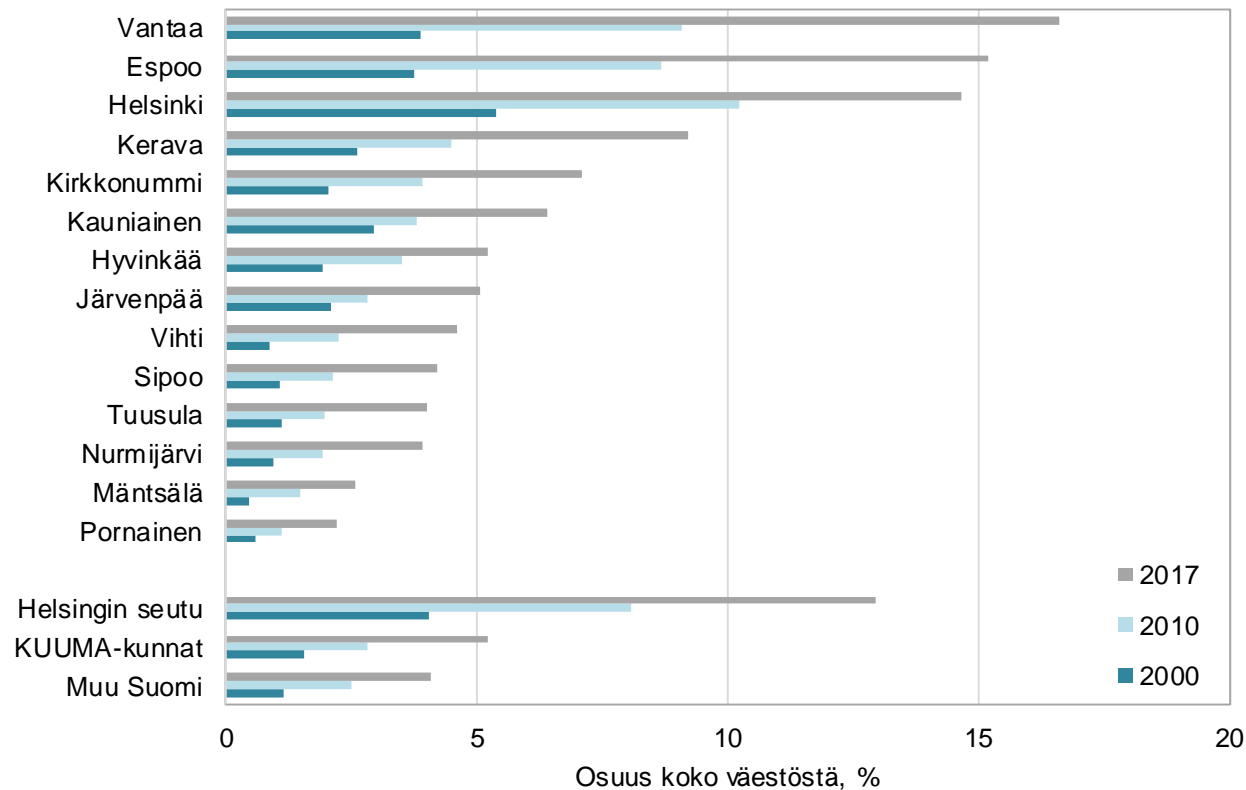
Lähde: Tilastokeskus

Ruotsinkielisten osuus koko väestöstä Helsingin seudun kunnissa 1.1.2000, 2010, 2017 %



Lähde: Tilastokeskus

Muuta kuin suomea, ruotsia tai saamea äidinkielenään puhuvien osuus koko väestöstä Helsingin seudun kunnissa 1.1.2000, 2010 ja 2017 %



Lähde: Tilastokeskus

Helsingin seudun keskeiset tunnusluvut / Helsingin kaupungin kaupunginkanslia, kaupunkitutkimus ja -tilastot

Helsingin seudun väestö äidinkielen mukaan 1.1.2017, suurimmat kieliryhmät

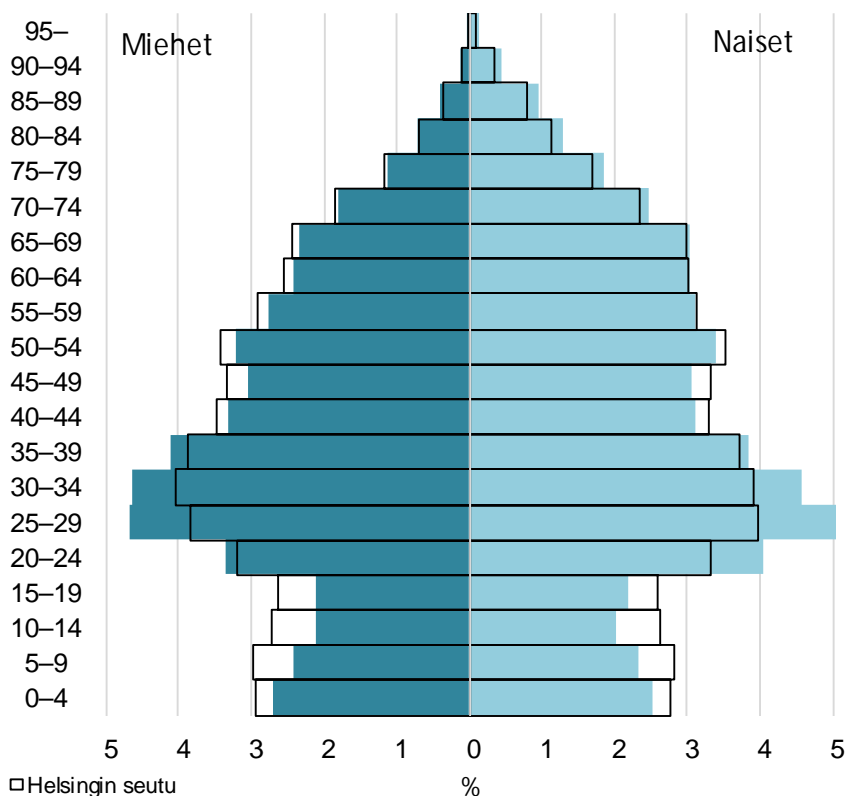
	Kirkko-														Pääkaupunki- seutu	KUUMA- kunnat	Helsingin seutu
	Helsinki	Espoo	Vantaa	Kauniainen	Hyvinkää	Järvenpää	Kerava	nummi	Mäntsälä	Nurmijärvi	Pornainen	Sipoo	Tuusula	Vihti			
Kaikki äidinkielet yhteensä	635 181	274 583	219 341	9 397	46 596	41 529	35 511	39 033	20 853	42 010	5 108	19 922	38 588	28 967	1 138 502	318 117	1 456 619
Suomi ja saame yhteensä	505 770	212 800	177 263	5 596	43 774	39 021	31 802	29 689	20 114	39 870	4 882	12 465	36 447	27 151	901 429	285 215	1 186 644
Ruotsi	36 197	20 131	5 631	3 201	389	403	434	6 580	197	486	113	6 616	590	484	65 160	16 292	81 452
Kotimaiset kielet yht.	541 967	232 931	182 894	8 797	44 163	39 424	32 236	36 269	20 311	40 356	4 995	19 081	37 037	27 635	966 589	301 507	1 268 096
Vieraat kielet yhteensä	93 214	41 652	36 447	600	2 433	2 105	3 275	2 764	542	1 654	113	841	1 551	1 332	171 913	16 610	188 523
Venäjä	17 814	6 226	7 267	48	396	318	660	483	104	269	33	171	297	189	31 355	2 920	34 275
Viro	11 747	6 040	7 757	95	519	484	1 005	941	192	653	25	258	657	553	25 639	5 287	30 926
Somali	9 460	2 464	2 404	-	-	90	12	20	-	-	-	-	-	-	14 331	133	14 464
Englanti	6 123	2 685	1 295	86	124	124	118	207	22	80	12	62	66	69	10 189	884	11 073
Arabia	5 632	2 666	2 046	15	140	110	152	72	-	53	-	-	24	59	10 359	625	10 984
Kiina	3 393	2 304	866	31	107	40	40	55	-	26	-	-	20	23	6 594	330	6 924
Kurdi	3 120	1 538	1 188	23	39	43	82	50	-	41	-	26	20	22	5 869	330	6 199
Albania	1 289	1 668	2 011	16	215	30	66	197	-	-	-	-	16	-	4 984	547	5 531
Vietnam	2 043	1 058	1 372	-	89	137	103	28	-	-	-	24	31	-	4 478	426	4 904
Persia, Farsi	2 244	1 266	699	45	125	50	49	22	-	28	-	37	-	18	4 254	340	4 594
Espanja	2 704	855	446	19	47	57	57	58	16	28	-	13	25	25	4 024	328	4 352
Turkki	1 638	612	888	-	78	60	184	29	21	31	-	19	32	57	3 146	513	3 659
Thai	1 277	437	743	-	83	81	127	42	53	80	-	36	89	55	2 462	651	3 113
Saksa	1 791	667	183	28	28	42	48	65	17	43	-	21	45	22	2 669	336	3 005
Ranska	1 762	444	244	-	19	23	25	28	-	-	-	-	10	14	2 459	143	2 602
Bengali	1 251	592	313	-	-	-	17	-	-	-	-	-	-	-	2 164	35	2 199
Nepali	1 450	399	269	-	-	15	30	-	-	-	-	-	-	-	2 119	58	2 177
Tagalog	844	688	396	-	21	15	20	24	-	24	-	14	-	14	1 933	144	2 077
Urdu	735	709	171	-	-	11	-	-	-	-	-	-	-	-	1 618	23	1 641
Italia	1 018	272	185	-	19	19	14	22	-	-	-	-	13	-	1 482	122	1 604
Puola	733	279	268	-	17	43	32	31	17	13	-	17	35	17	1 286	224	1 510
Portugali	919	277	203	-	13	22	19	-	-	10	-	-	-	-	1 401	97	1 498
Muut yhteensä	14 227	7 506	5 233	132	345	286	415	366	39	230	13	101	146	173	27 098	2 114	29 212

- =vähemmän kuin 10

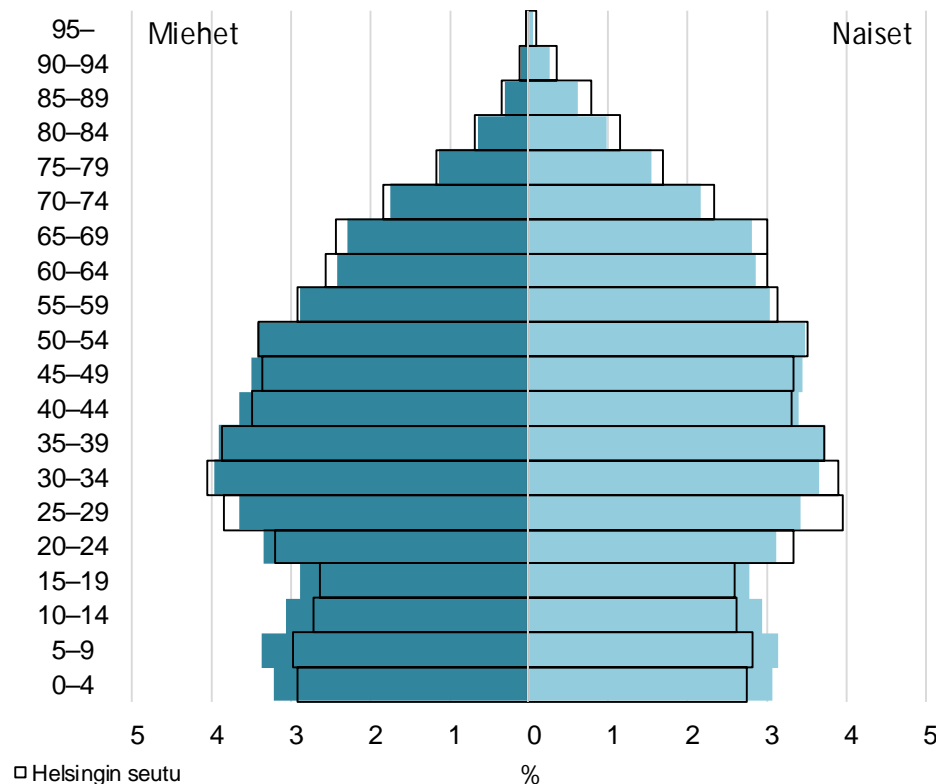
Lähde: Tilastokeskus

Pääkaupunkiseudun ja Helsingin seudun ikä- ja sukupuolirakenne 1.1.2017

Helsinki



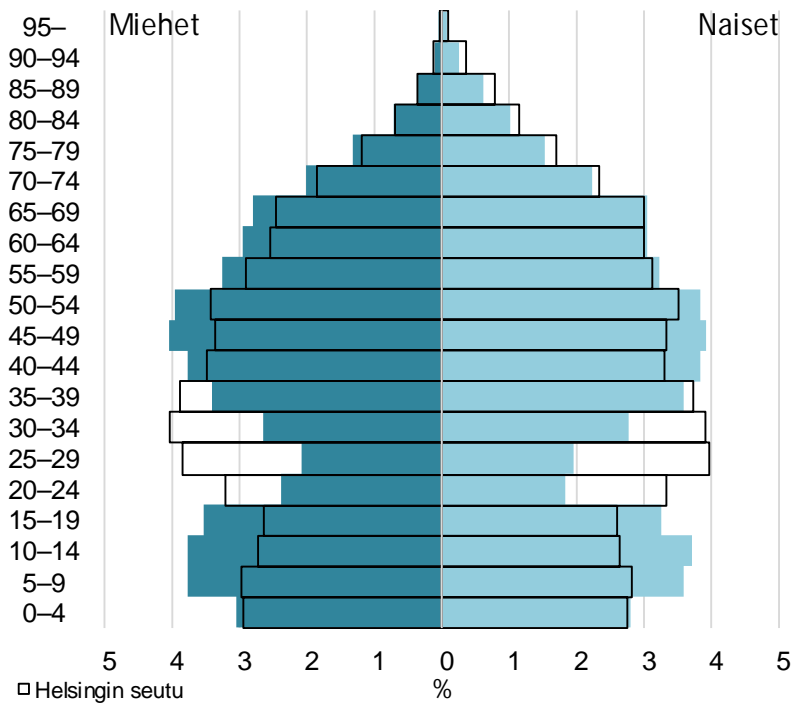
Espoo, Vantaa ja Kauniainen



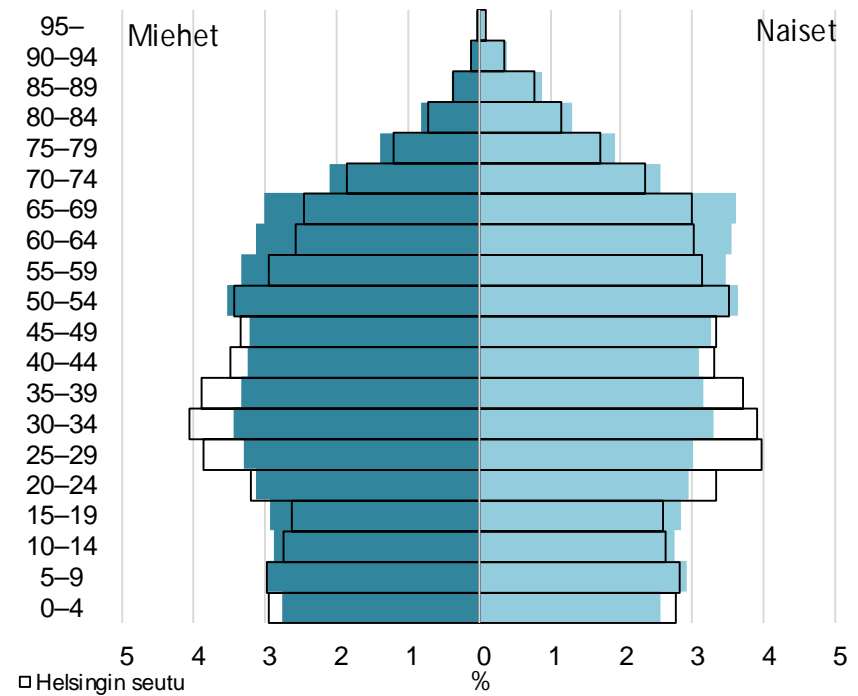
Lähde: Tilastokeskus

KUUMA-kuntien ja Helsingin seudun ikä- ja sukupuolirakenne 1.1.2017

Kirkkonummi, Mäntsälä, Nurmijärvi,
Pornainen, Sipoo, Tuusula ja Vihti

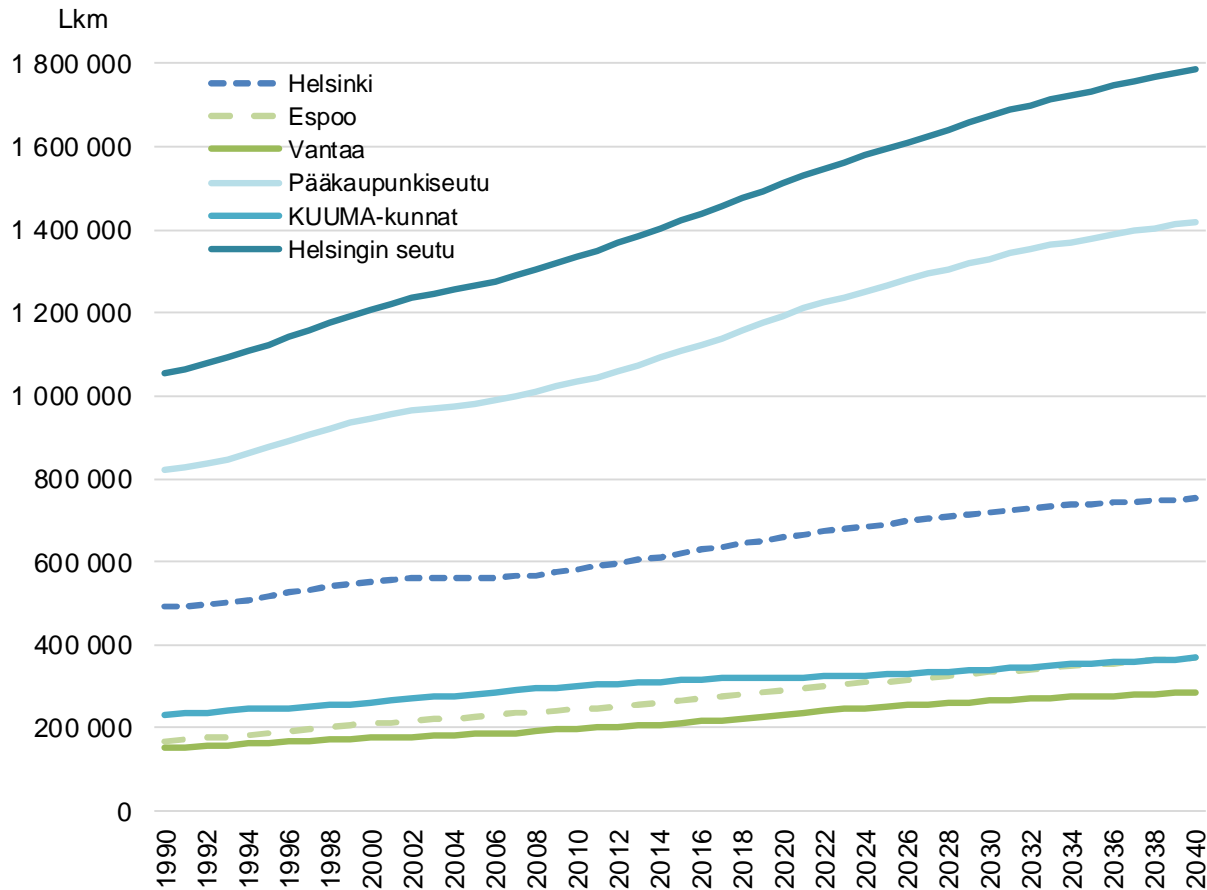


Hyvinkää, Järvenpää, Kerava



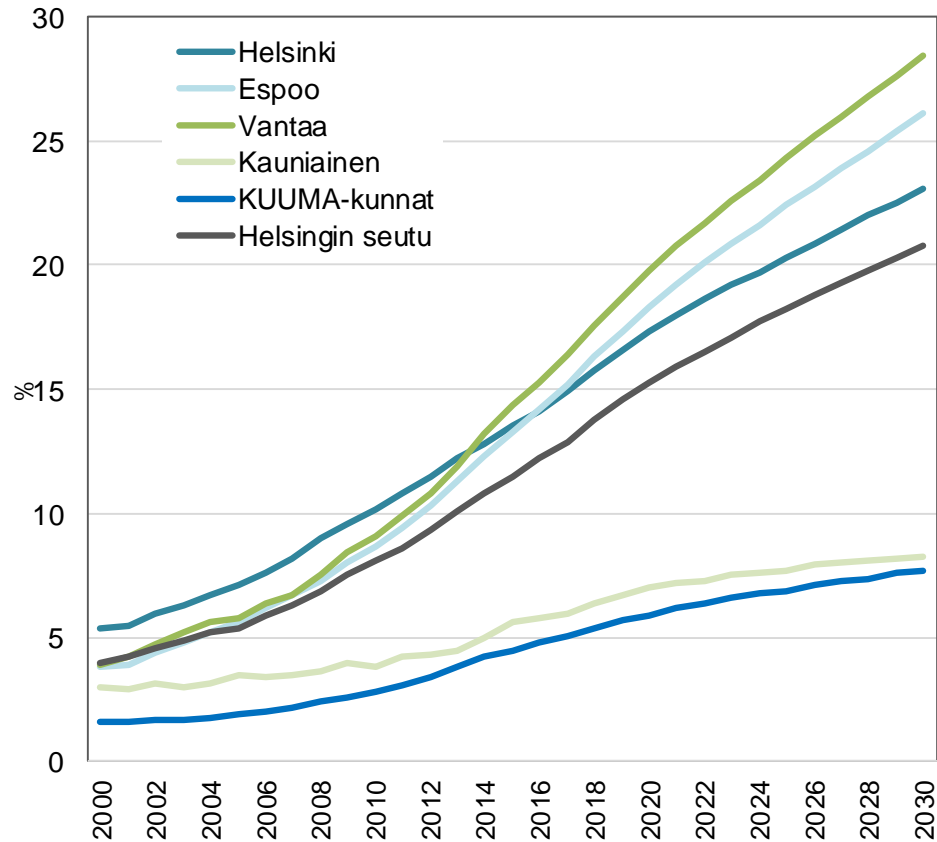
Lähde: Tilastokeskus

Väkiluku Helsingissä, Espoossa ja Vantaalla sekä Helsingin seudun KUUMA -kunnissa 1.1.1990-2017 ja ennuste vuoteen 2040



Lähde: Helsingin kaupunki, Vantaan kaupunki ja Espoon kaupunki ja Tilastokeskus

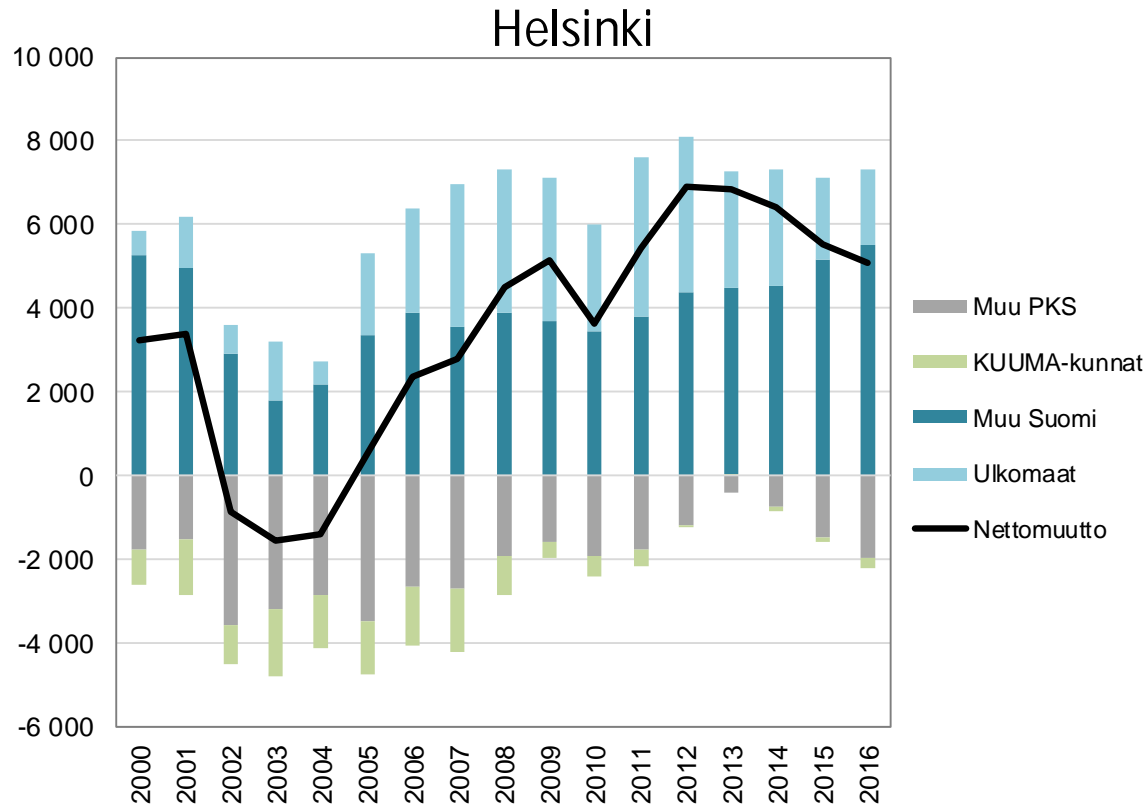
Vieraskielisen väestön osuus alueen väestöstä 1.1.2000-2015 sekä ennuste 2016-2030



Lähde: Helsingin kaupunki, Vantaan kaupunki ja Tilastokeskus

Muuttoliike

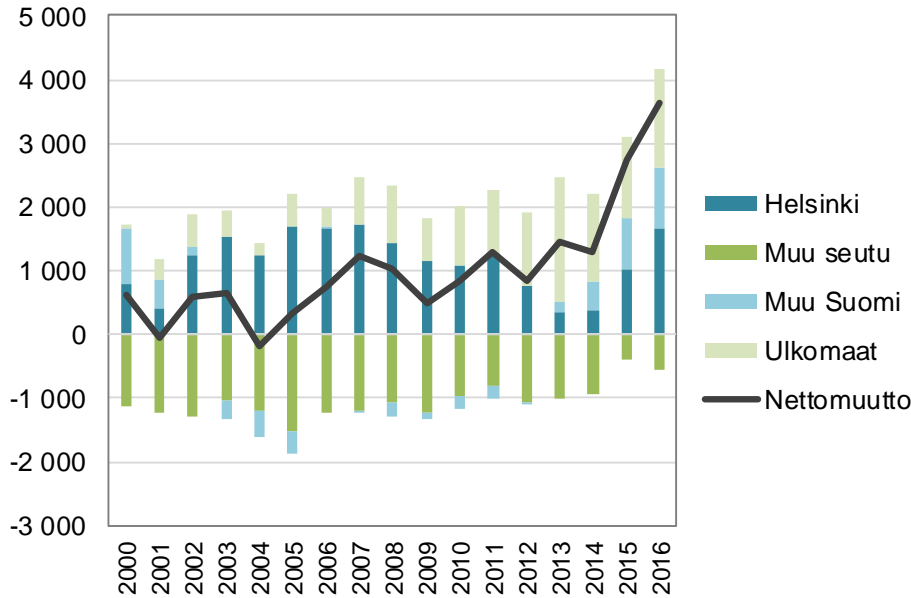
Helsingin seudun alueiden muuttovoitto- ja tappio eli nettomuutto muuttosuunnan mukaan 2000-2016



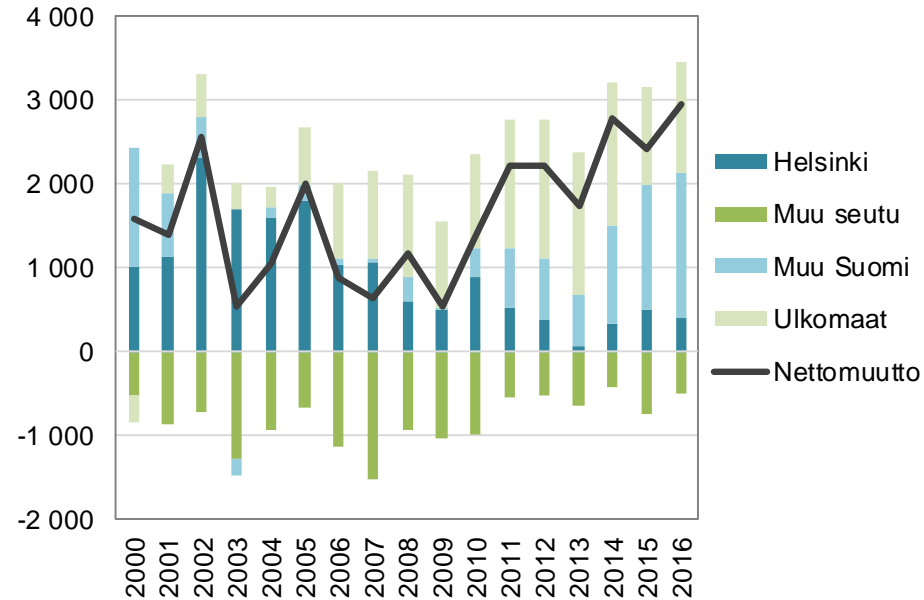
Lähde: Tilastokeskus

Helsingin seudun alueiden muuttovoitto- ja tappio eli nettomuutto muuttosuunnan mukaan 2000-2016

Vantaa

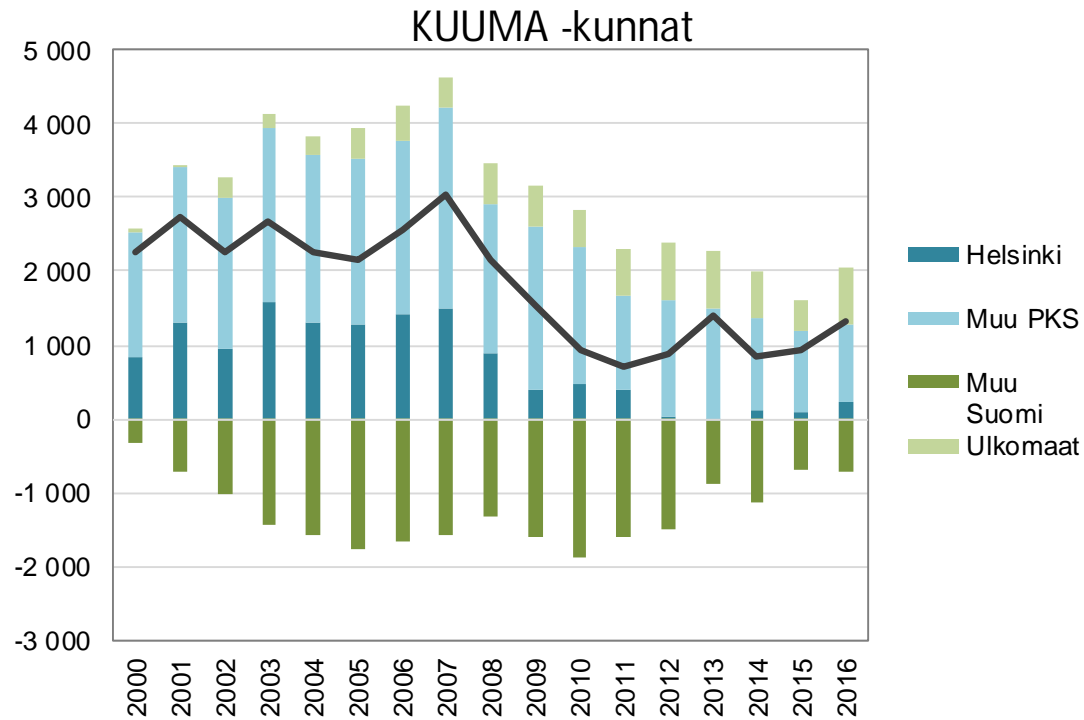


Espoo



Lähde: Tilastokeskus

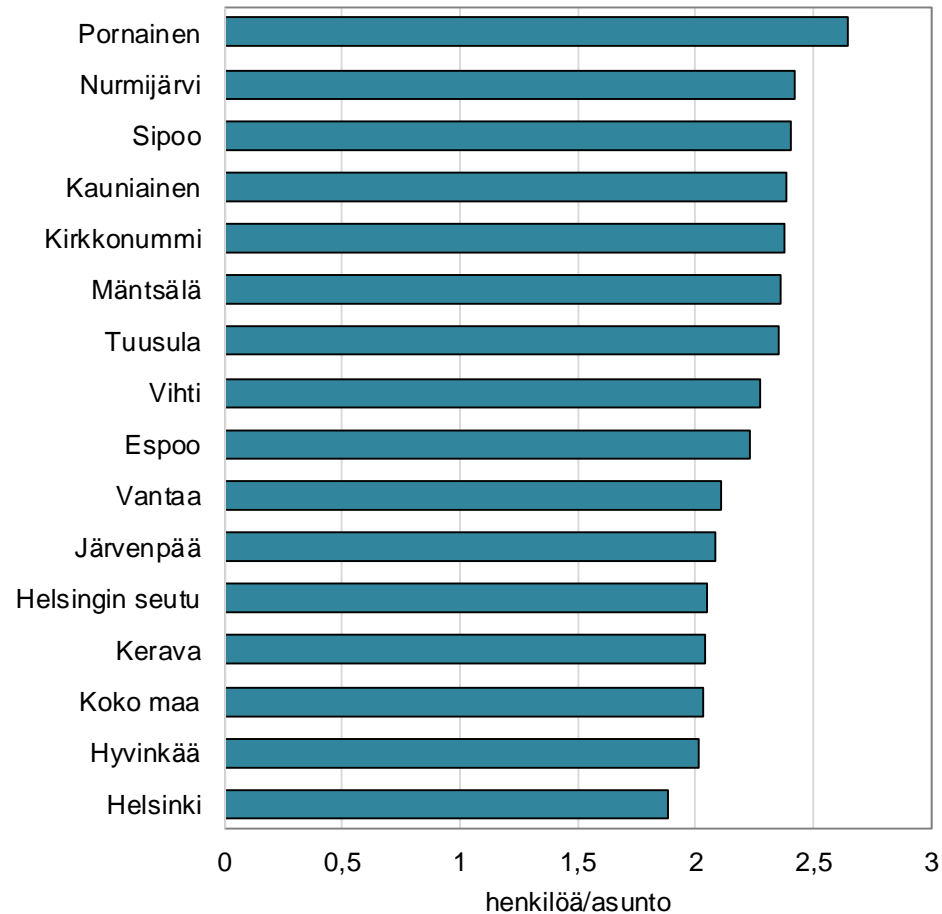
Helsingin seudun alueiden muuttovoitto- ja tappio eli nettomuutto muuttosuunnan mukaan 2000-2016



Lähde: Tilastokeskus

Asuntokunnat ja perheet

Asuntokuntien keskikoko, Helsingin seudun kunnissa 1.1.2017



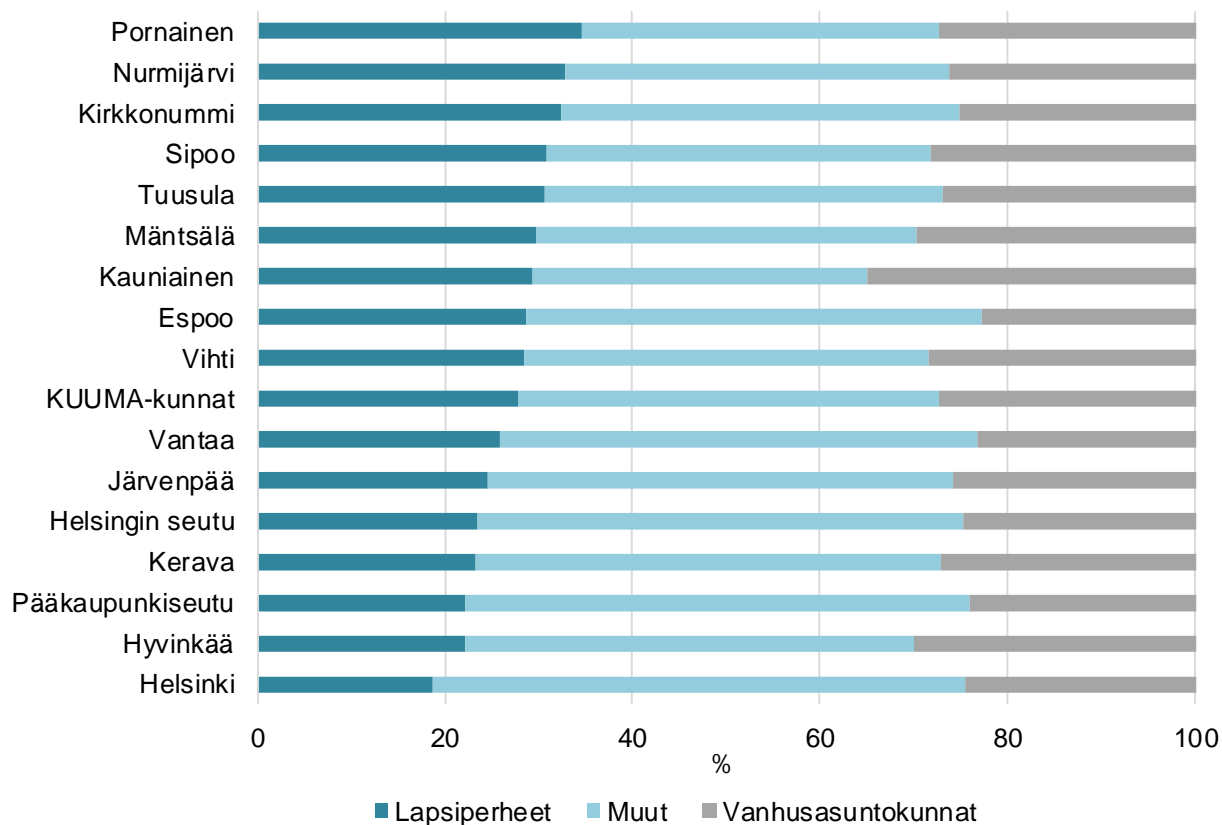
Lähde: Tilastokeskus

Asuntokunnat ja perheet Helsingin seudulla 1.1.2017

Alue	Asuntokunnat yhteensä	1 hengen asuntokuntien osuus, %	Perheet yhteensä	Lapsiperheiden osuus, %	Vansuuasuntokuntia yhteensä	Vanhusasukuntien osuus, %
Helsinki	325 319	48,1	156 620	38,8	79 698	24,5
Espoo	119 963	36,0	73 931	46,7	27 321	22,8
Vantaa	101 529	39,2	59 478	44,0	23 635	23,3
Kauniainen	3 813	31,6	2 585	43,1	1 330	34,9
Hyvinkää	22 564	42,9	12 715	39,4	6 754	29,9
Järvenpää	19 560	40,3	11 450	42,1	5 045	25,8
Kerava	17 103	41,1	9 824	40,6	4 622	27,0
Kirkkonummi	16 116	31,2	10 932	47,7	4 067	25,2
Mäntsälä	8 721	32,9	5 778	44,9	2 594	29,7
Nurmijärvi	17 072	30,4	11 757	47,7	4 497	26,3
Pornainen	1 903	25,5	1 411	46,7	520	27,3
Sipoo	8 161	30,5	5 641	44,7	2 302	28,2
Tuusula	16 183	31,4	10 963	45,4	4 352	26,9
Vihti	12 493	34,3	8 119	43,9	3 545	28,4
Pääkaupunkiseutu	550 624	43,7	292 614	41,9	131 984	24,0
KUUMA-kunnat	139 876	35,8	88 590	44,0	38 298	27,4
Helsingin seutu	690 500	42,1	381 204	42,4	170 282	24,7

Lähde: Tilastokeskus

Perhe- ja asuntokuntarakenne Helsingin seudun kunnissa 1.1.2017



Vanhusasukunta on asutokunta, jossa on vähintään yksi 65 vuotta täyttänyt henkilö.

Lapsiperhe on perhe, johon kuuluu vähintään yksi kotona asuva alle 18-vuotias lapsi.

Lähde: Tilastokeskus.