

# Työvoiman saatavuus ja tulotaso

Elina Parviainen / Vantaan kaupunki  
elina.parviainen[at]vantaa.fi

Päivitetty 25.10.2018

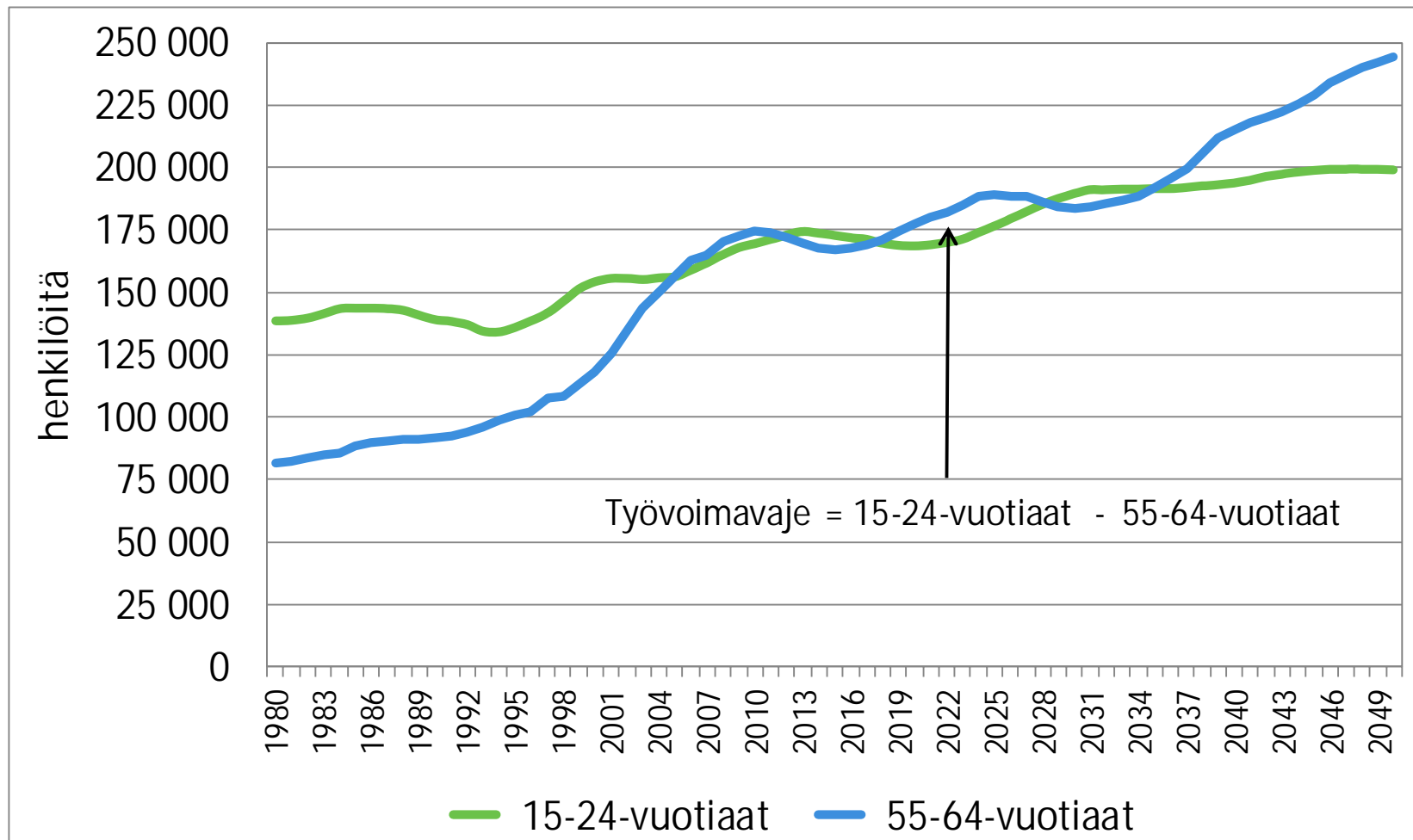
# Työvoiman saatavuus ja tulotaso

## Työvoiman saatavuus Tulotaso

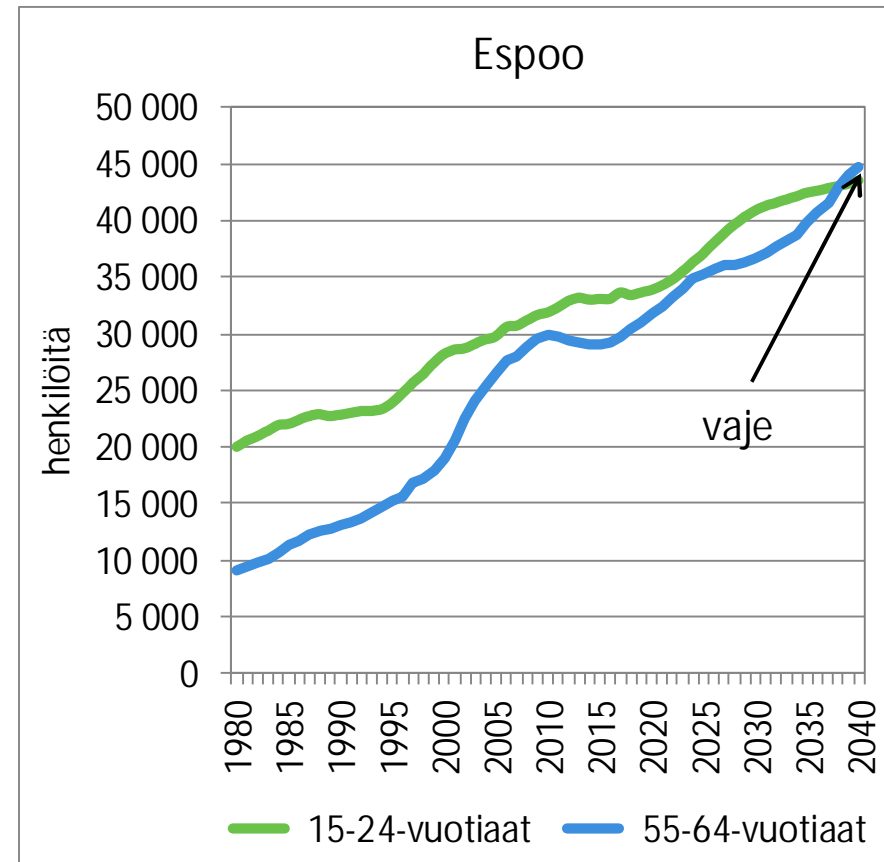
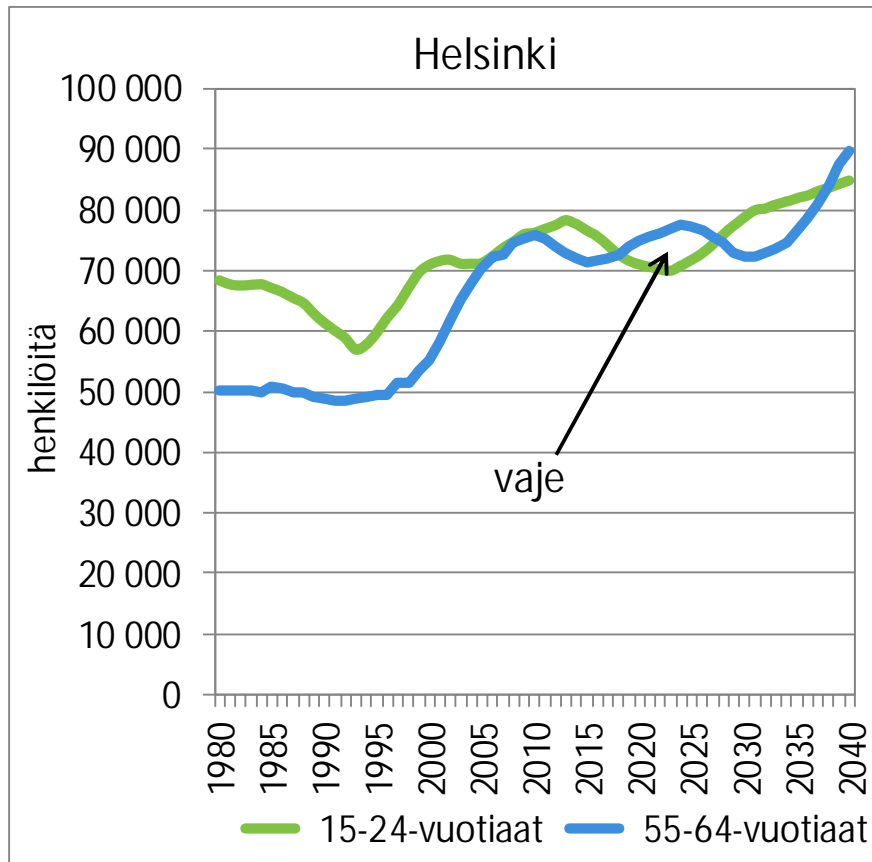
Kuvioissa ja taulukoissa käytetyt aluejaot:

- Pääkaupunkiseutu: Helsinki, Espoo, Vantaa, Kauniainen
- KUUMA-kunnat: Hyvinkää, Järvenpää, Kerava, Kirkkonummi, Mäntsälä, Nurmijärvi, Pornainen, Sipoo, Tuusula ja Vihti
- Helsingin seutu: Pääkaupunkiseutu + KUUMA-kunnat
- Muu Suomi: Helsingin seudun ulkopuolinen Suomi

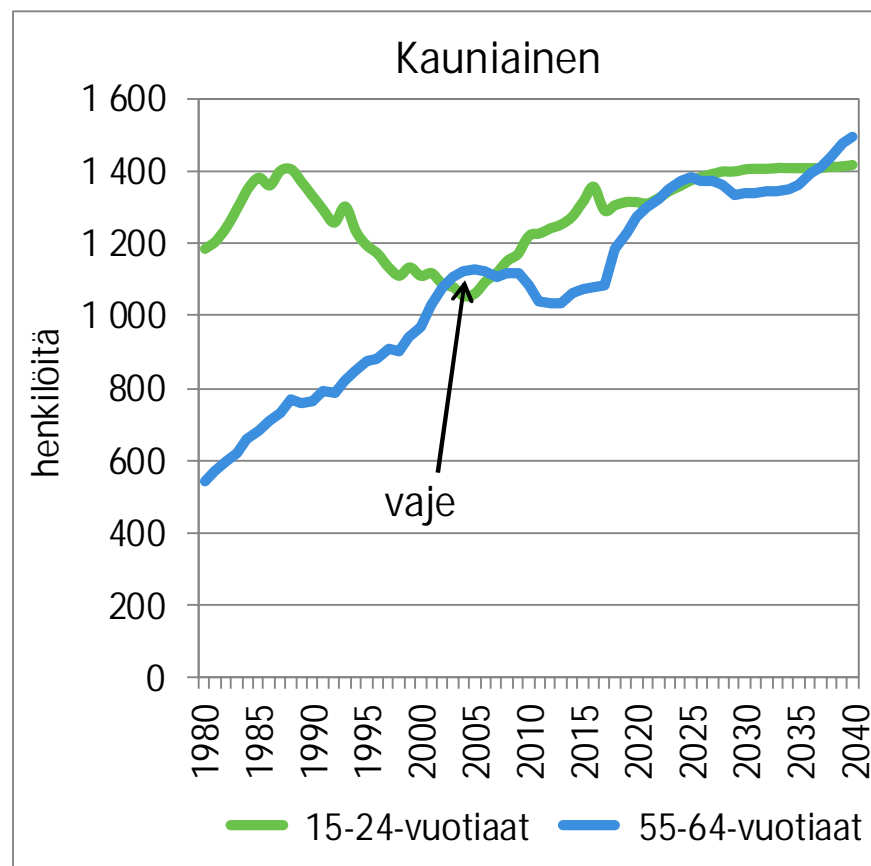
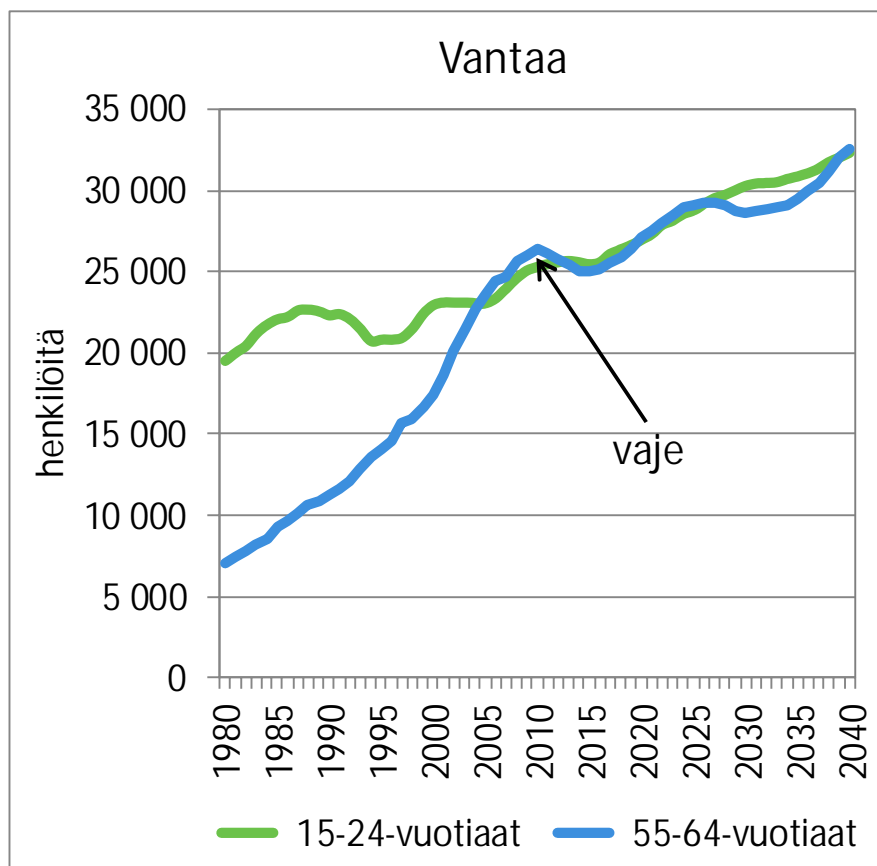
# Demografinen työvoimapula Helsingin seudulla vuosina 1980-2050 (ennustevuodet 2018-2050)



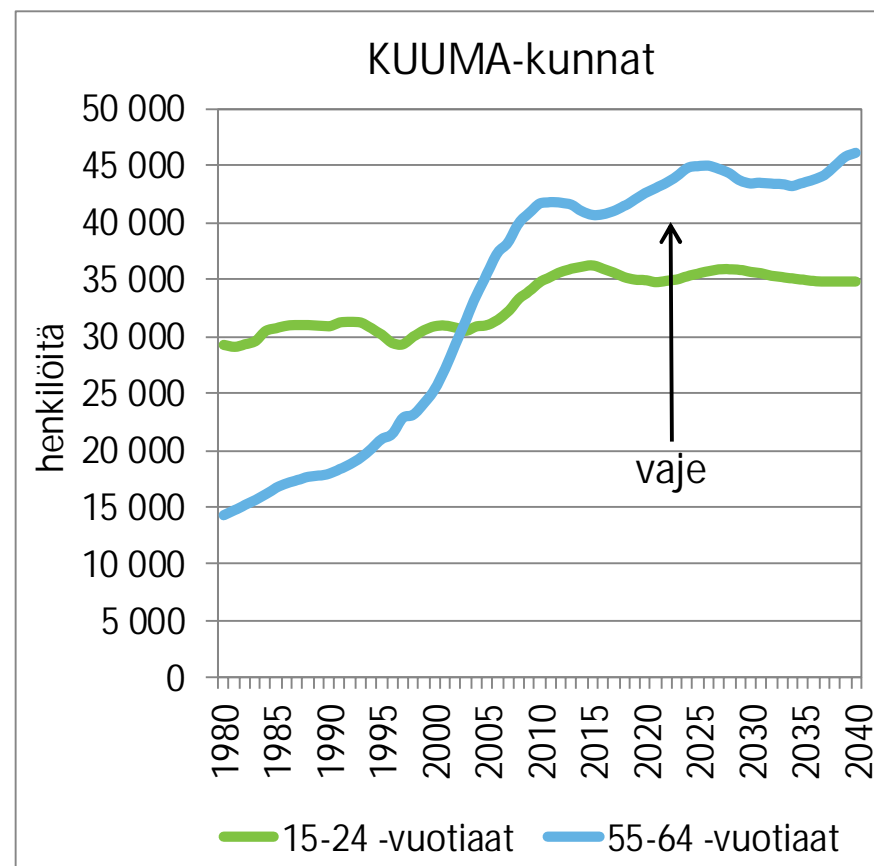
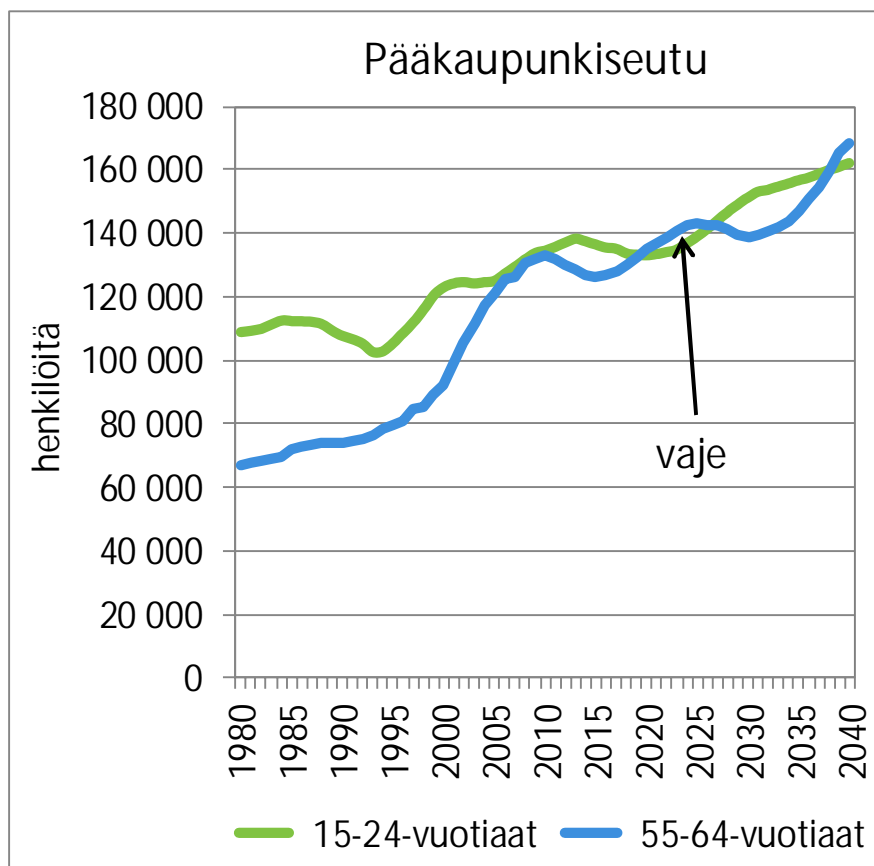
# Demografinen työvoimapula Helsingissä ja Espoossa vuosina 1980-2040 (ennustevuodet 2018-2040)



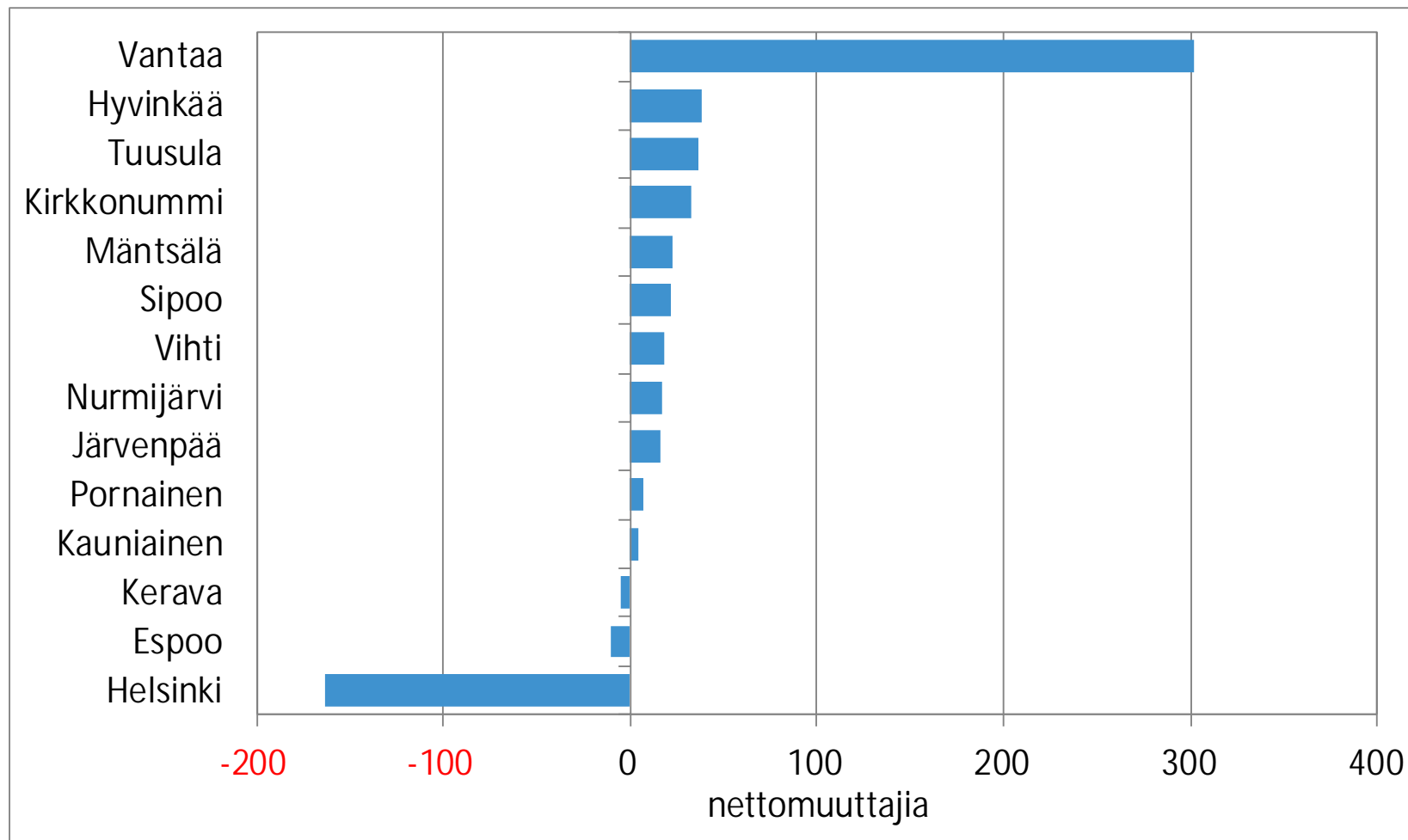
# Demografinen työvoimapula Vantaalla ja Kauniaisissa vuosina 1980-2040 (ennustevuodet 2018-2040)



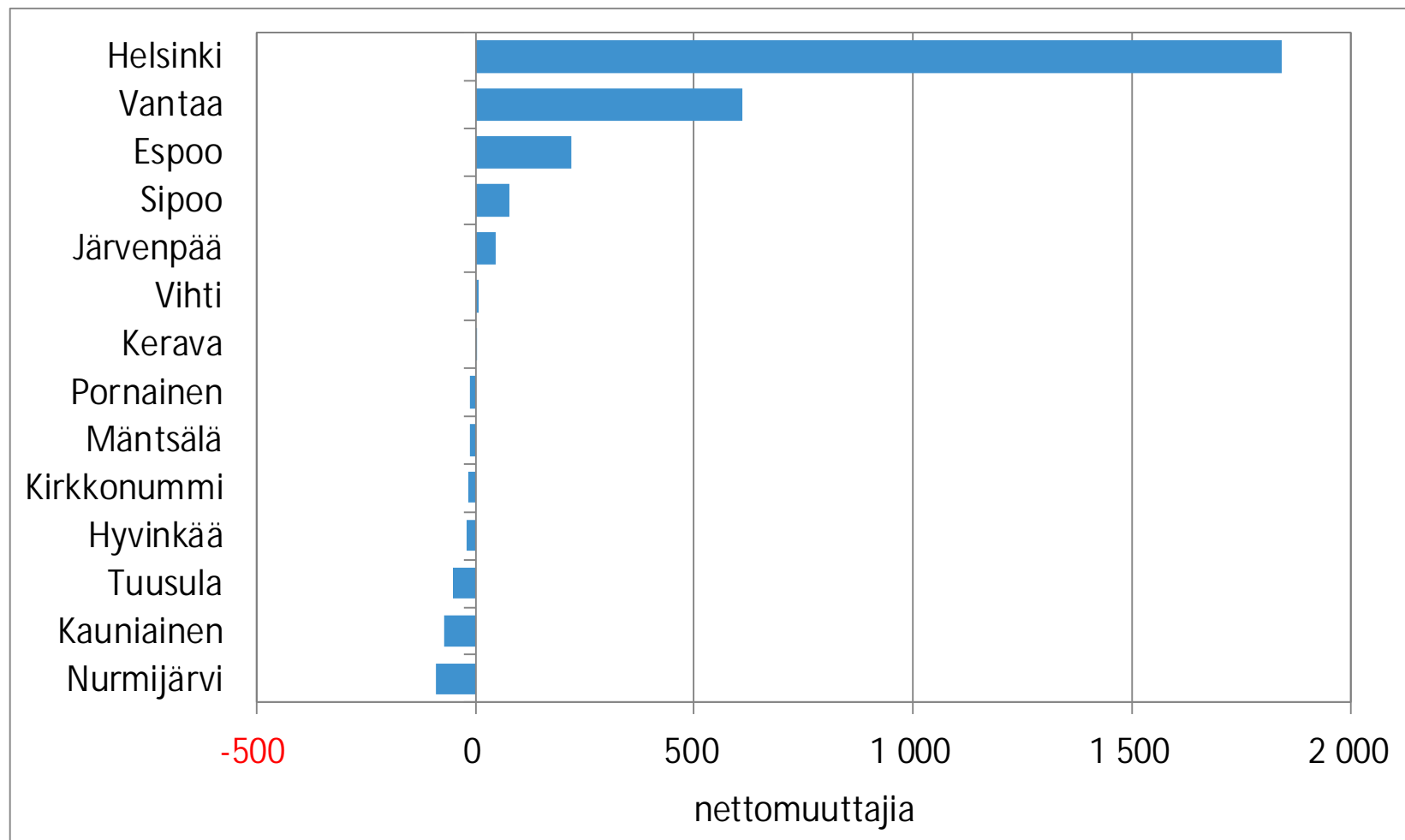
# Demografinen työvoimapula PKS- ja KUUMA-kunnissa vuosina 1980-2040 (ennustevuodet 2018-2040)



# Kuntien välinen nettomuutto koulutusasteen mukaan Helsingin seudun kunnissa vuonna 2016: työlliset, vain perusasteen koulutuksen saaneet

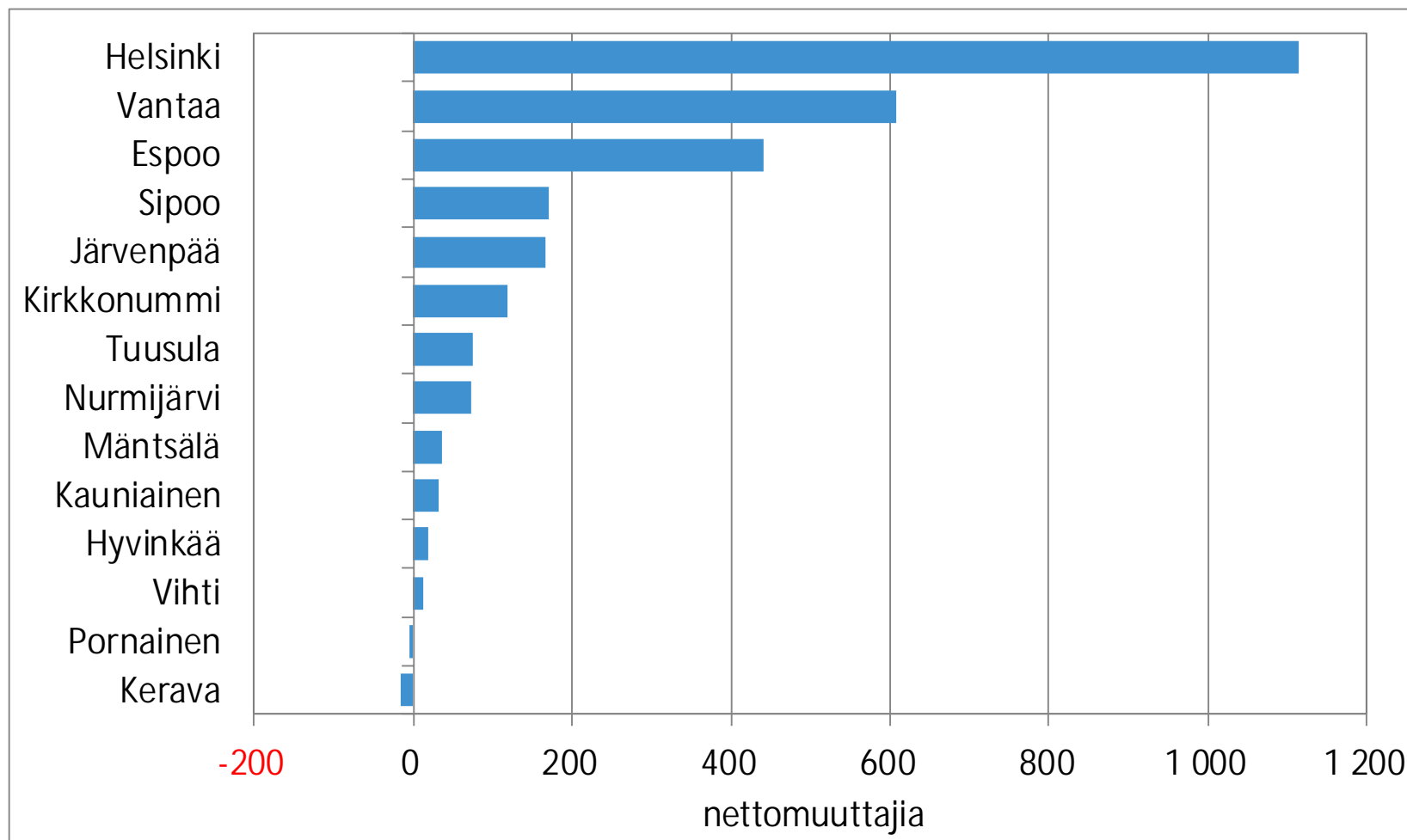


# Kuntien välinen nettomuutto koulutusasteen mukaan Helsingin seudun kunnissa vuonna 2016: työlliset, keskiasteen koulutuksen saaneet



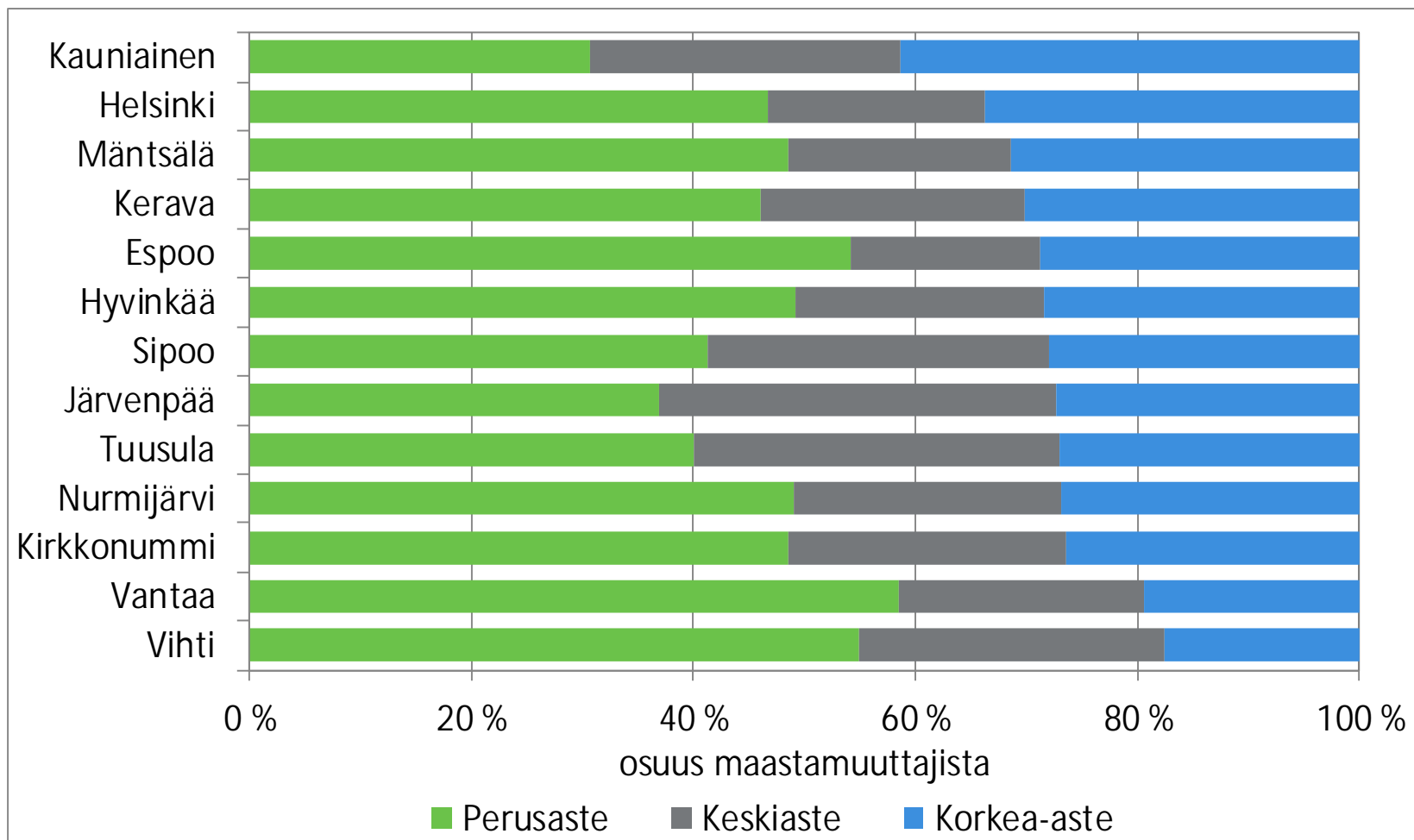


# Kuntien välinen nettomuutto koulutusasteen mukaan Helsingin seudun kunnissa vuonna 2016: työlliset, korkea-asteen koulutuksen saaneet

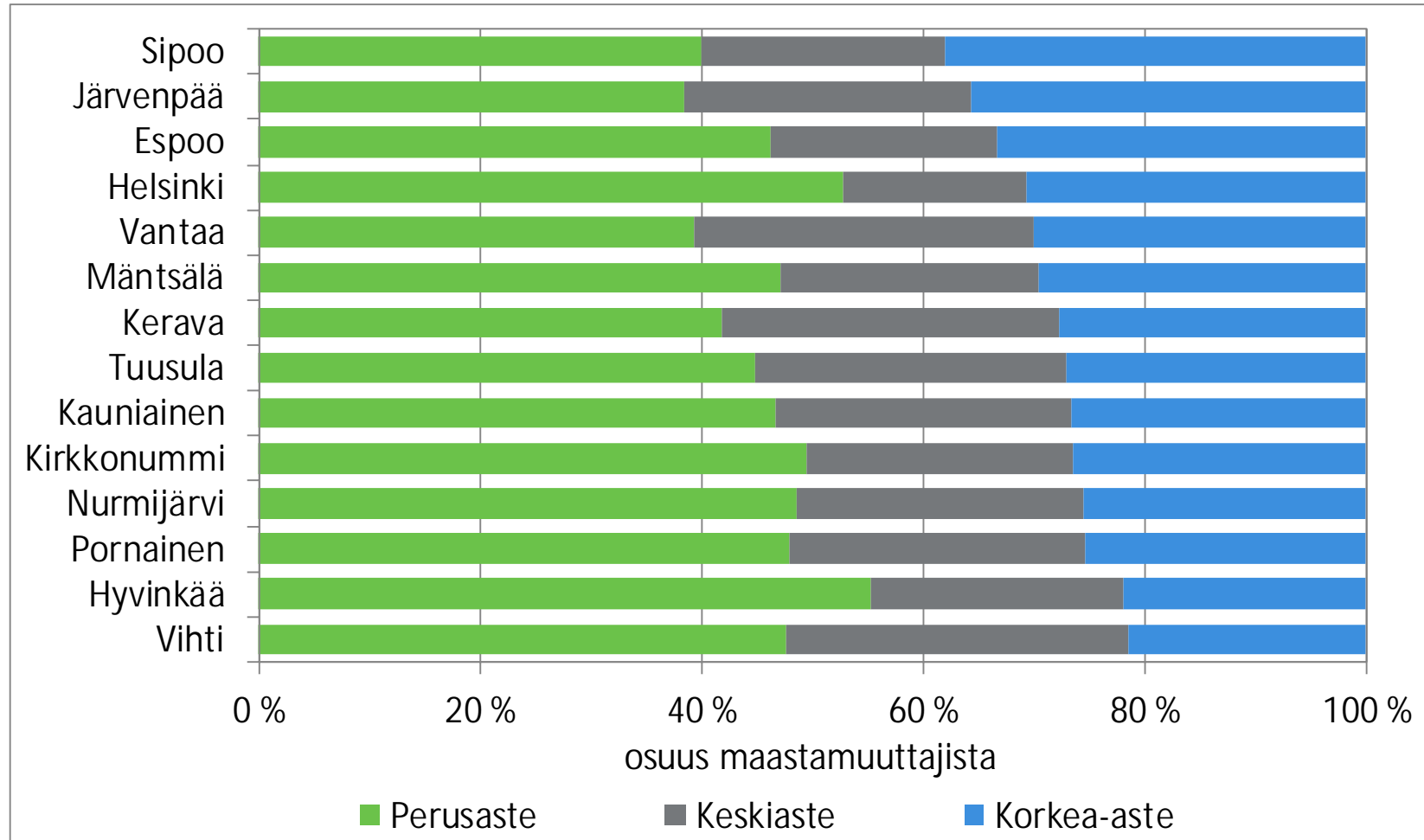


# Maasta muuttaneet koulutuksen mukaan 31.12.2016

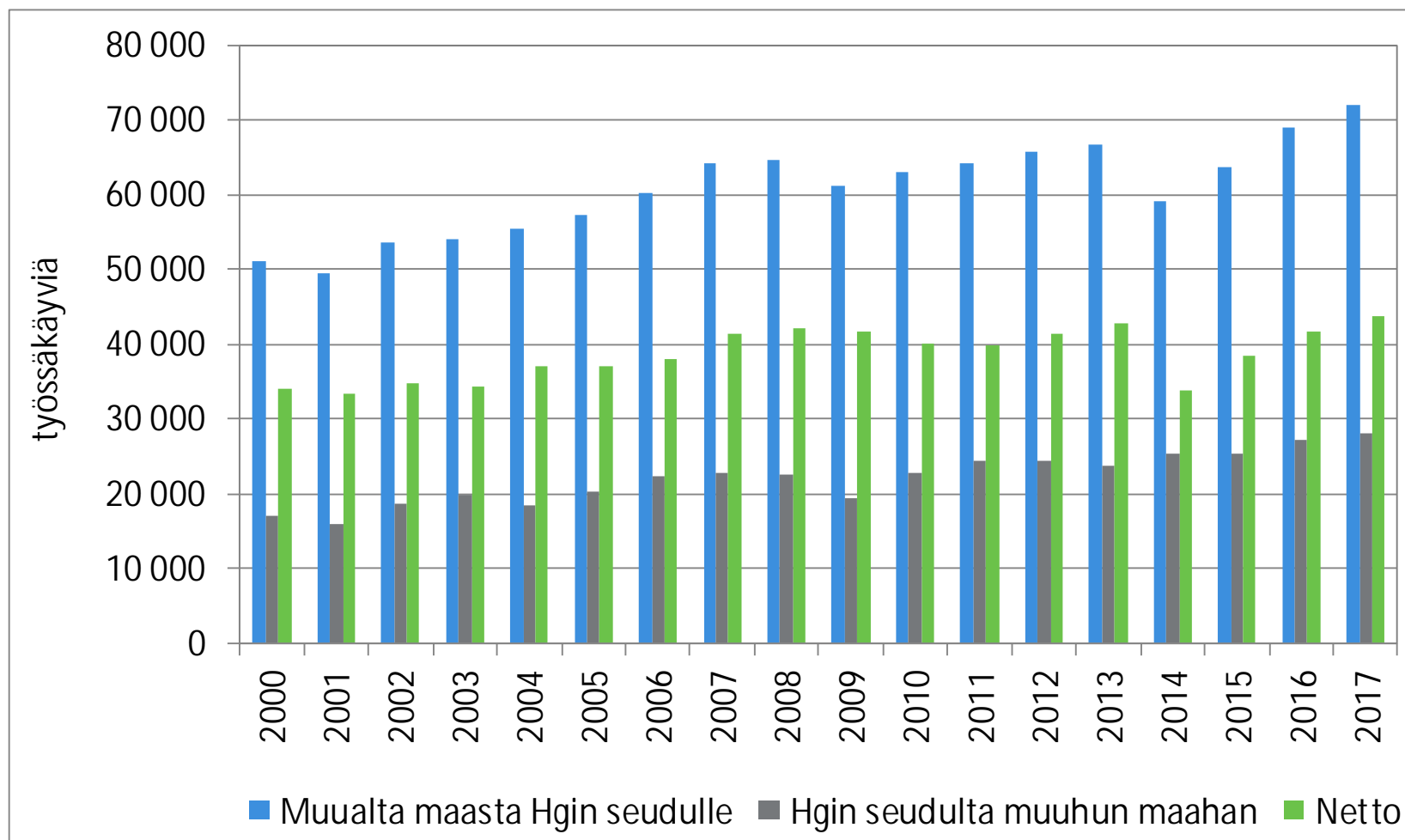
(Pornainen ei ole mukana kuviossa, havaintoja oli liian vähän)



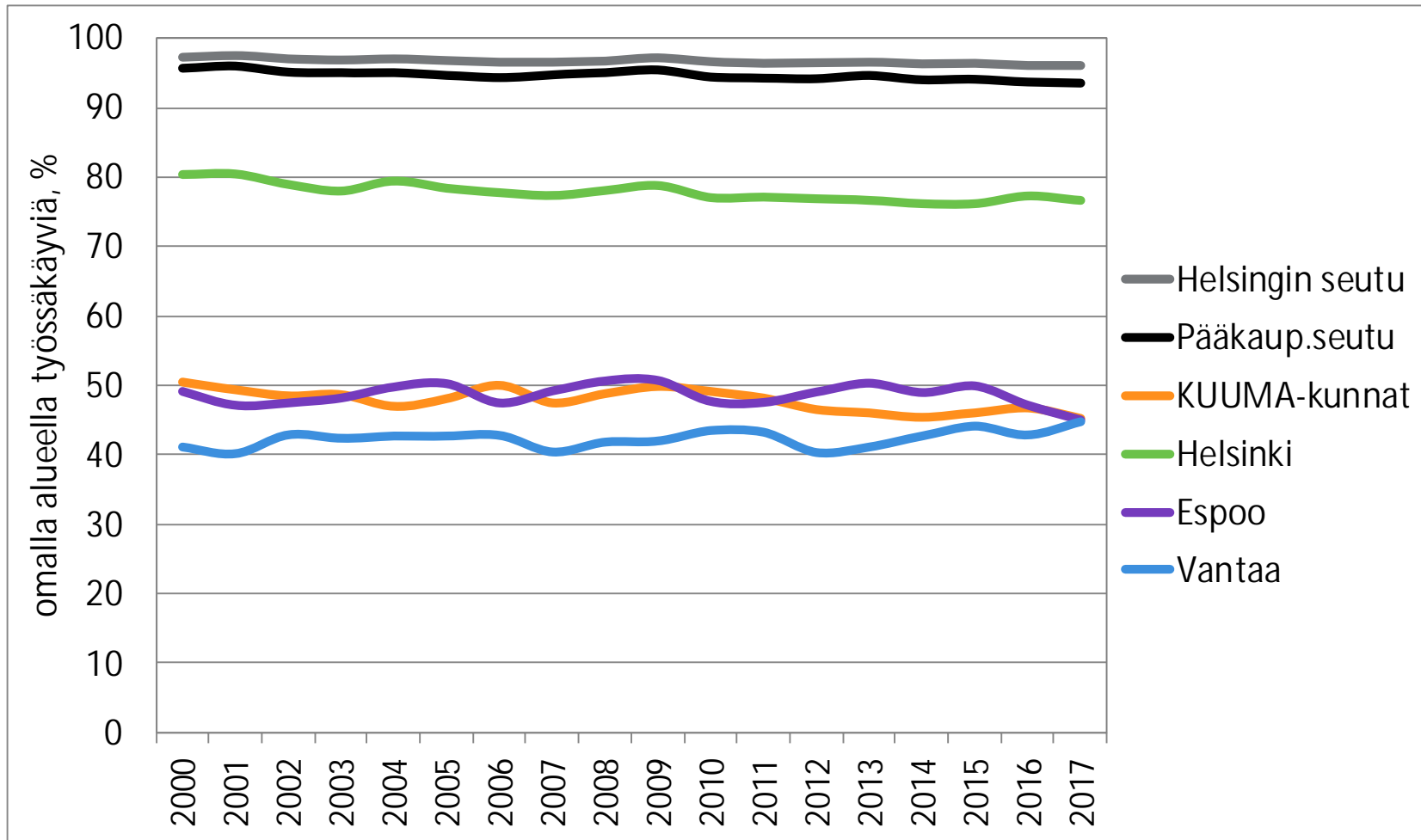
# Maasta muuttaneet koulutuksen mukaan vuosina 2006-2016



# Pendelöinti Helsingin seudulla työvoimatutkimuksen mukaan vuosina 2000-2007 (12 kuntaa), 2008-2017 (14 kuntaa)



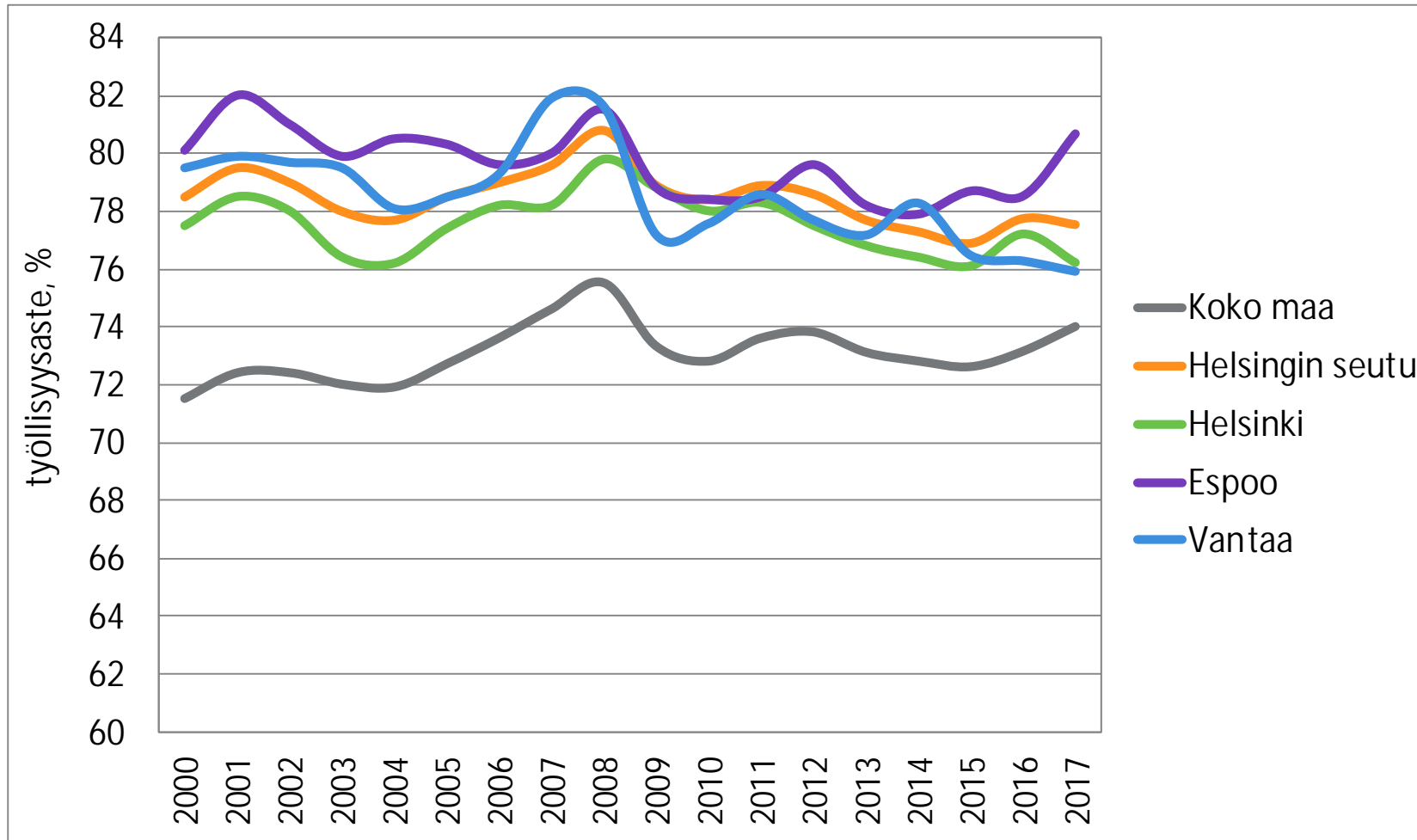
# Asuinalueellaan työssäkäyvien osuus alueen työpaikoista Helsingin seudulla vuosina 2000-2007 (12 kuntaa), 2008-2017 (14 kuntaa)



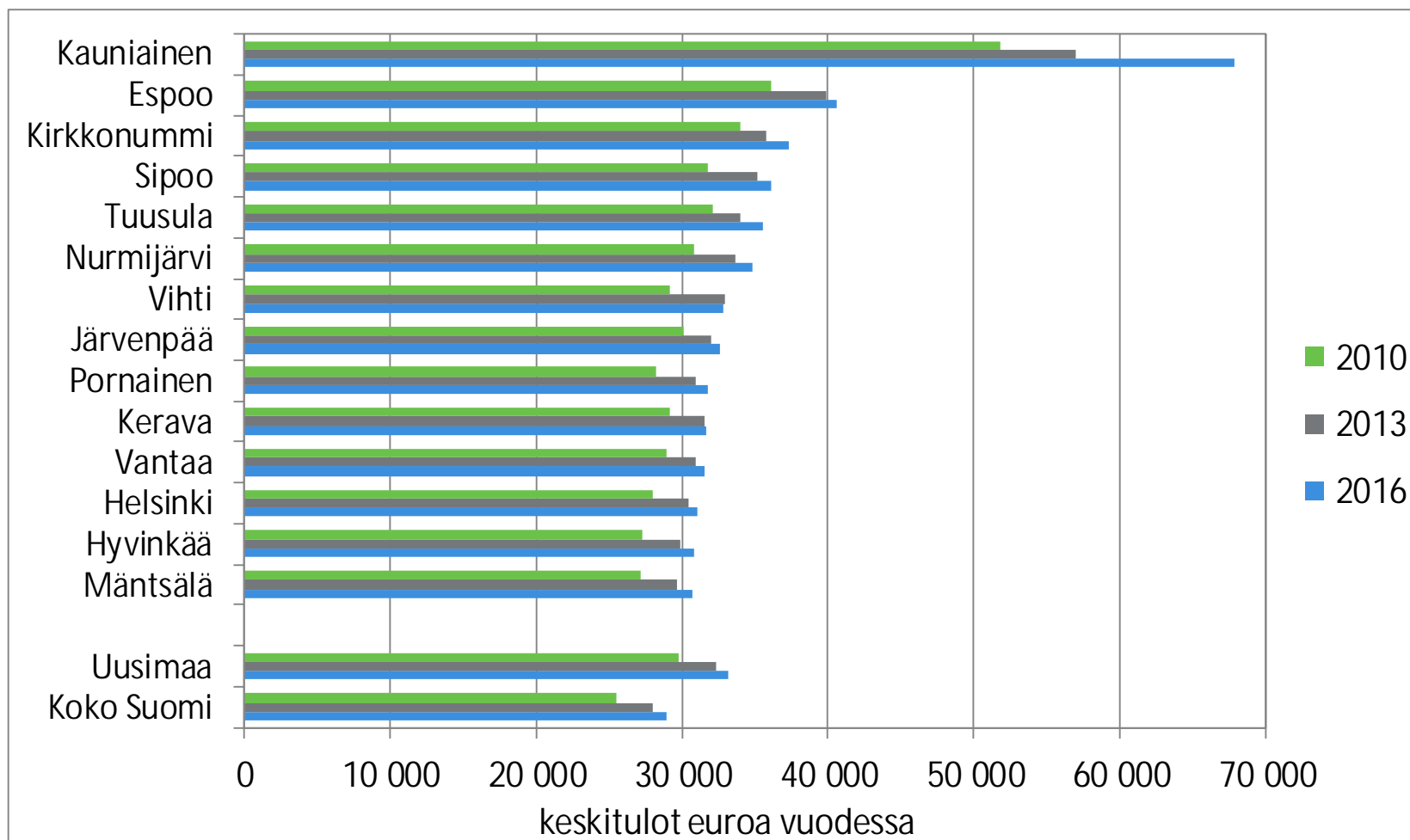
# Työmatkapedelöinti Helsingin seudulla ja koko maassa vuonna 2017 työvoimatutkimuksen mukaan

	Asuinalue							
Työpaikan alue	Koko Suomi	Hgin seudun ulkop. Suomi	Helsingin seutu	KUUMA-kunnat	Pääkaup. seutu	Helsinki	Espoo	Vantaa
Koko Suomi	2 473 170	1 738 345	734 824	151 960	582 865	328 930	139 421	110 079
Helsingin seudun ulkopuolinen Suomi	1 694 464	1 666 371	28 092	8 542	19 551	13 043	3 786	2 624
Helsingin seutu	778 647	71 915	706 732	143 418	563 314	315 887	135 634	107 456
KUUMA-kunnat	101 393	15 097	86 296	68 746	17 550	7 007	5 059	5 484
Pääkaupunkiseutu	677 254	56 818	620 436	74 672	545 764	308 880	130 575	101 971
Helsinki	426 479	34 381	392 097	39 468	352 629	252 416	55 373	43 196
Espoo	128 614	11 849	116 765	13 423	103 341	29 489	62 830	9 501
Vantaa	119 462	10 563	108 898	21 603	87 295	26 607	11 085	49 275

# Työllisyysaste (20-64-vuotiaat) Helsingin seudulla ja koko maassa vuosina 2000-2017

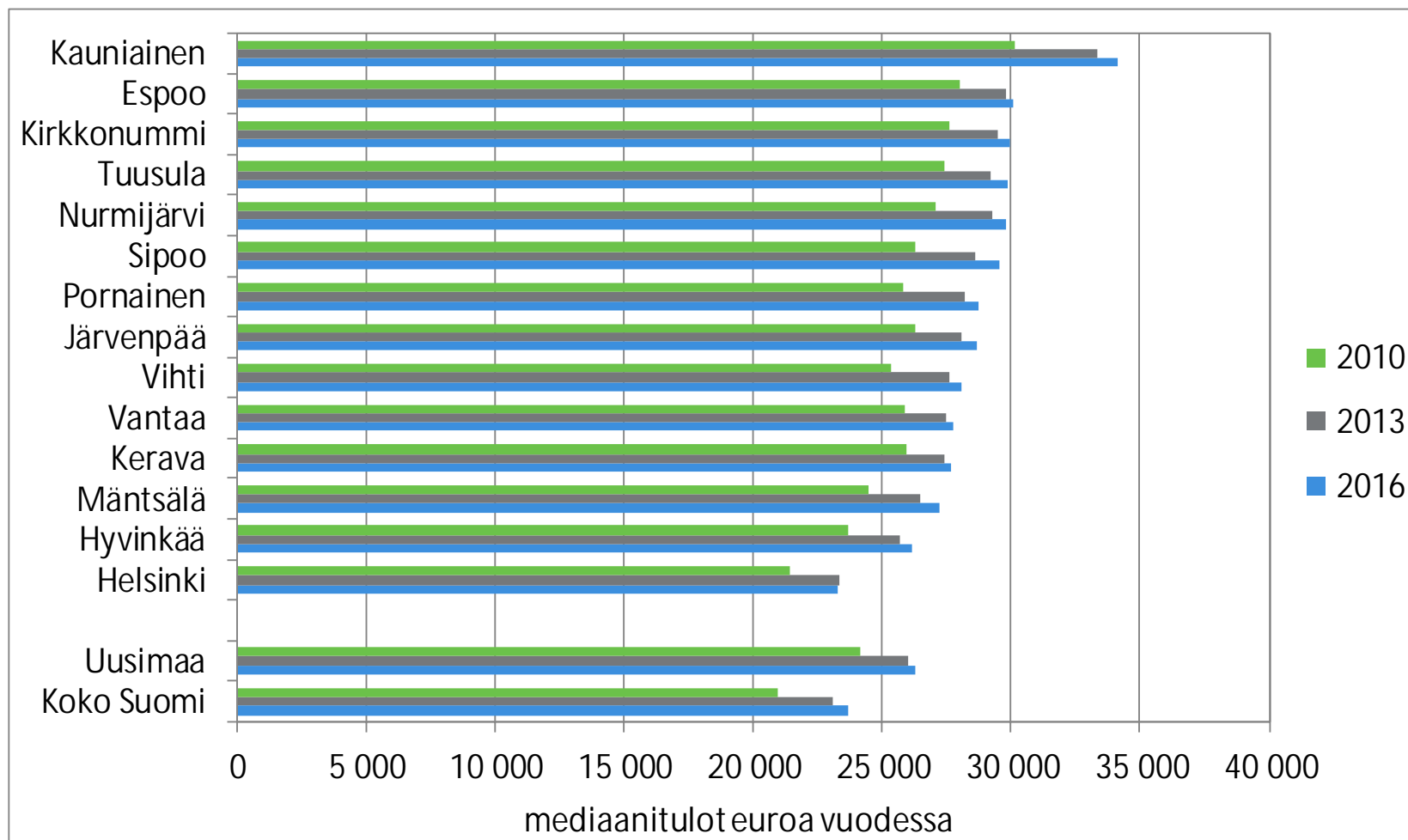


# Valtionveronalaiset keskitulot tulonsaajaa kohden Helsingin seudun kunnissa, Uudellamaalla ja koko maassa vuosina 2010, 2013 ja 2016

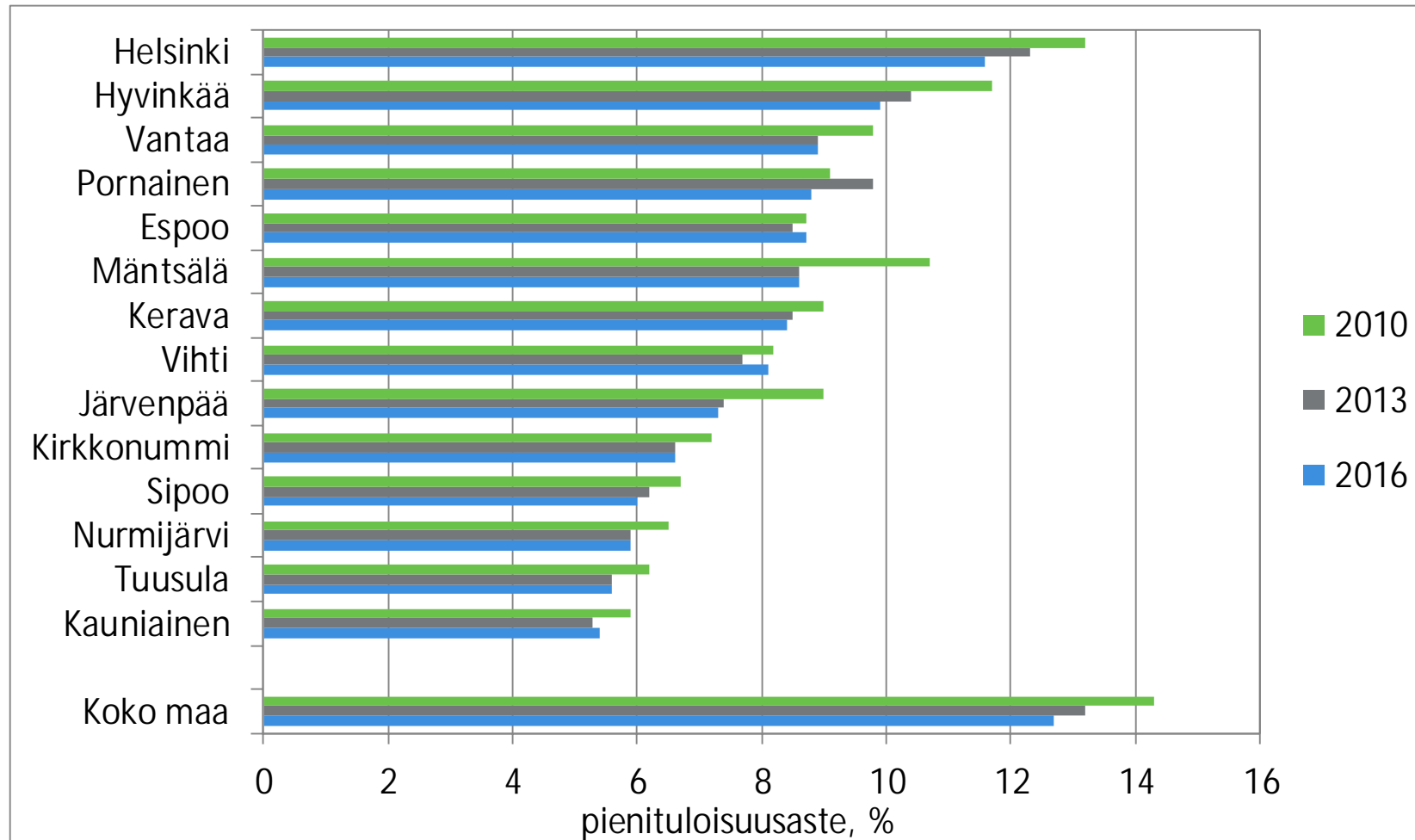




# Valtionveronalaiset mediaanitulot tulonsaajaa kohden Helsingin seudun kunnissa, Uudellamaalla ja koko maassa vuosina 2010, 2013 ja 2016



# Kunnan yleinen pienituloisuusaste (= pienituloisiin kotitalouksiin kuuluvien henkilöiden osuus alueen väestöstä) Helsingin seudun kunnissa ja koko maassa vuosina 2010, 2013 ja 2016



# Lasten pienituloisuusaste (= pienituloisiin kotitalouksiin kuuluvien lasten osuus alueen lapsista) Helsingin seudun kunnissa ja koko maassa vuosina 2010, 2013 ja 2016

