

Työpaikka- ja elinkeinorakenne

Elina Parviainen / Vantaan kaupunki
elina.parviainen[at]vantaa.fi

Päivitetty 25.10.2018

Työpaikka- ja elinkeinorakenne

Työpaikka- ja elinkeinorakenne Työvoima ja työttömyys

Kuvioissa ja taulukoissa käytetyt aluejaot:

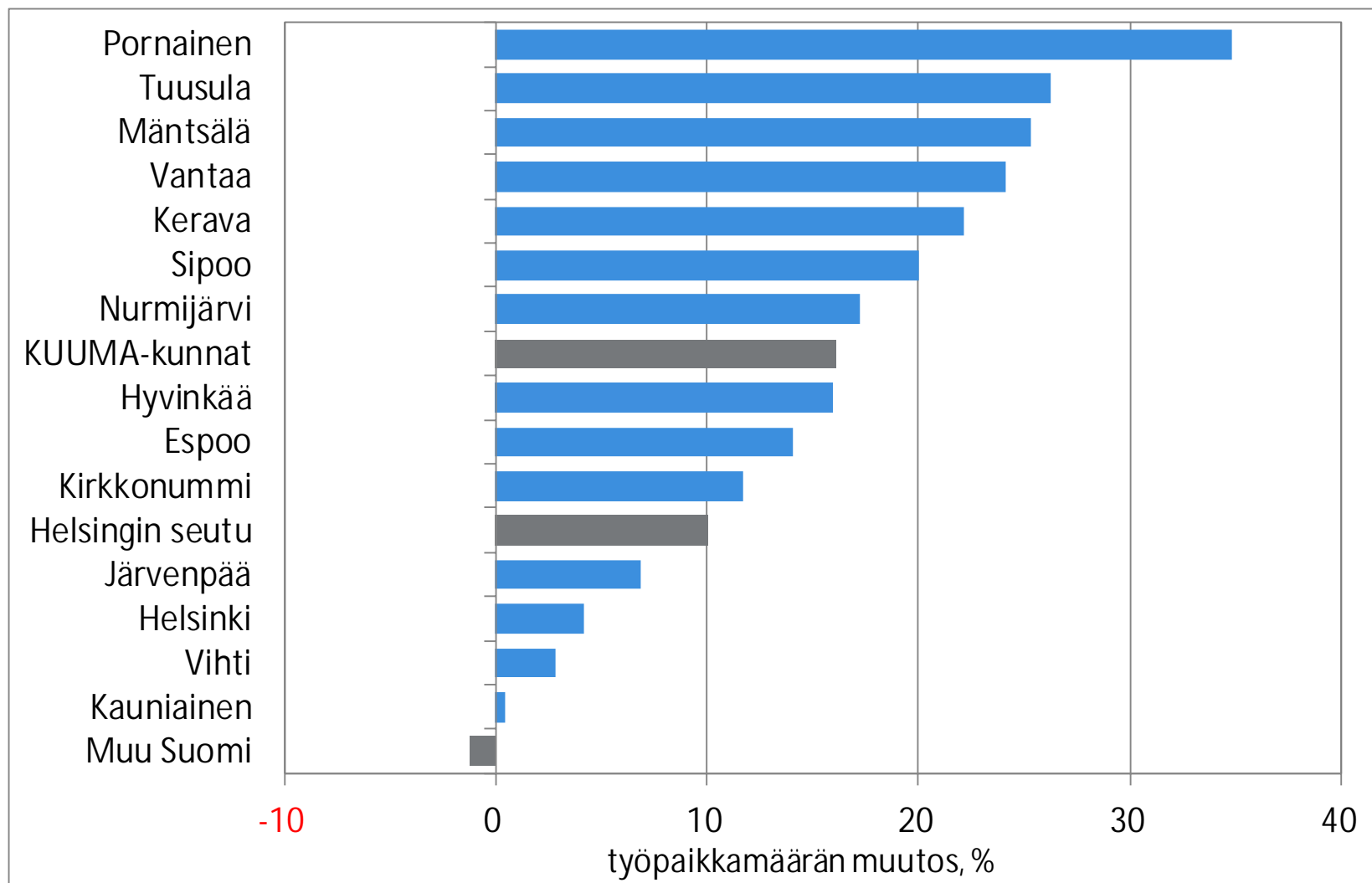
- Pääkaupunkiseutu: Helsinki, Espoo, Vantaa, Kauniainen
- KUUMA-kunnat: Hyvinkää, Järvenpää, Kerava, Kirkkonummi, Mäntsälä, Nurmijärvi, Pornainen, Sipoo, Tuusula ja Vihti
- Helsingin seutu: Pääkaupunkiseutu + KUUMA-kunnat
- Muu Suomi: Helsingin seudun ulkopuolinen Suomi

Tähti (*) tarkoittaa ennakkotietoa

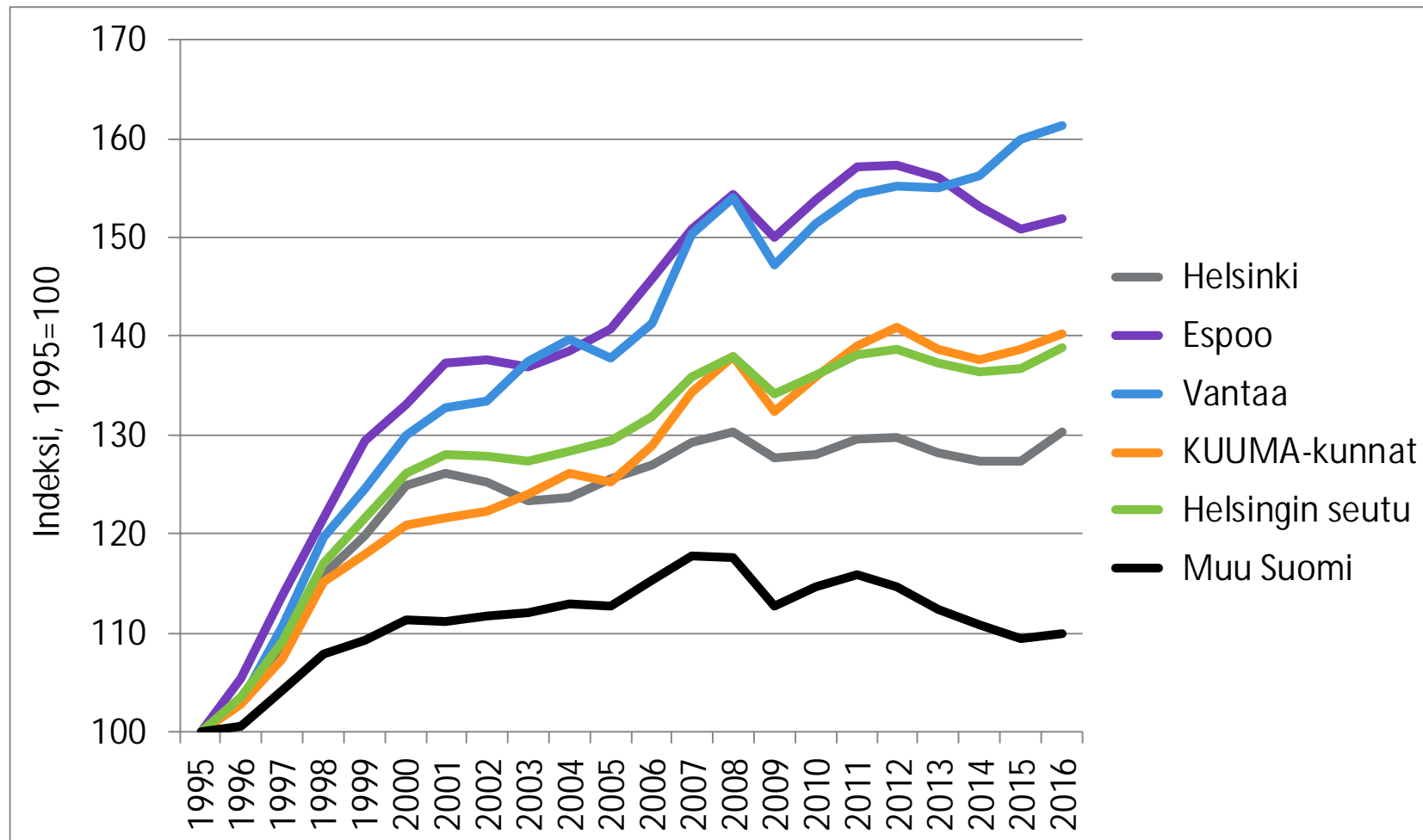
Työpaikat Helsingin seudulla ja muualla Suomessa vuosina 2000 ja 2010-2016

	2000	2010	2011	2012	2013	2014	2015	2016
Helsinki	372 352	381 625	386 357	386 634	381 942	379 250	379 518	388 005
Espoo	102 559	118 585	121 055	121 253	120 247	118 065	116 246	117 007
Vantaa	89 249	103 955	105 995	106 602	106 420	107 332	109 779	110 784
Kauniainen	2 325	2 225	2 245	2 282	2 319	2 402	2 371	2 336
Hyvinkää	16 663	18 504	19 309	19 557	19 370	18 906	19 179	19 321
Järvenpää	11 920	12 198	12 368	12 472	12 063	11 912	12 238	12 734
Kerava	9 790	11 879	12 146	12 511	12 265	12 076	12 101	11 959
Kirkkonummi	9 587	10 971	10 870	11 152	10 705	10 624	10 536	10 707
Mäntsälä	4 840	5 696	5 729	5 885	5 869	5 956	6 055	6 064
Nurmijärvi	10 244	11 471	11 819	12 071	12 067	11 756	11 731	12 008
Pornainen	821	984	1 031	1 023	1 035	1 039	1 048	1 107
Sipoo	4 746	5 042	5 068	5 246	5 174	5 625	5 532	5 697
Tuusula	11 179	13 668	14 150	14 135	14 044	13 898	14 105	14 116
Vihti	7 867	8 206	8 348	8 210	8 055	8 030	8 069	8 086
KUUMA-kunnat	87 657	98 619	100 838	102 262	100 647	99 822	100 594	101 799
Helsingin seutu	654 142	705 009	716 490	719 033	711 575	706 871	708 508	719 931
Muu Suomi	1 574 415	1 620 670	1 637 932	1 620 871	1 590 176	1 567 205	1 547 951	1 555 748

Työpaikkamäärän muutos (%) Helsingin seudulla ja muualla Suomessa 2000-2016



Työpaikkamäärän muutos Helsingissä, Espoossa, Vantaalla, KUUMA-kunnissa, Helsingin seudulla ja muualla Suomessa vuodesta 1995 (indeksi 1995 = 100)



Työpaikkajakauma toimialoittain PK-seudun kunnissa, KUUMA-alueella, Helsingin seudulla ja muualla Suomessa 31.12.2016

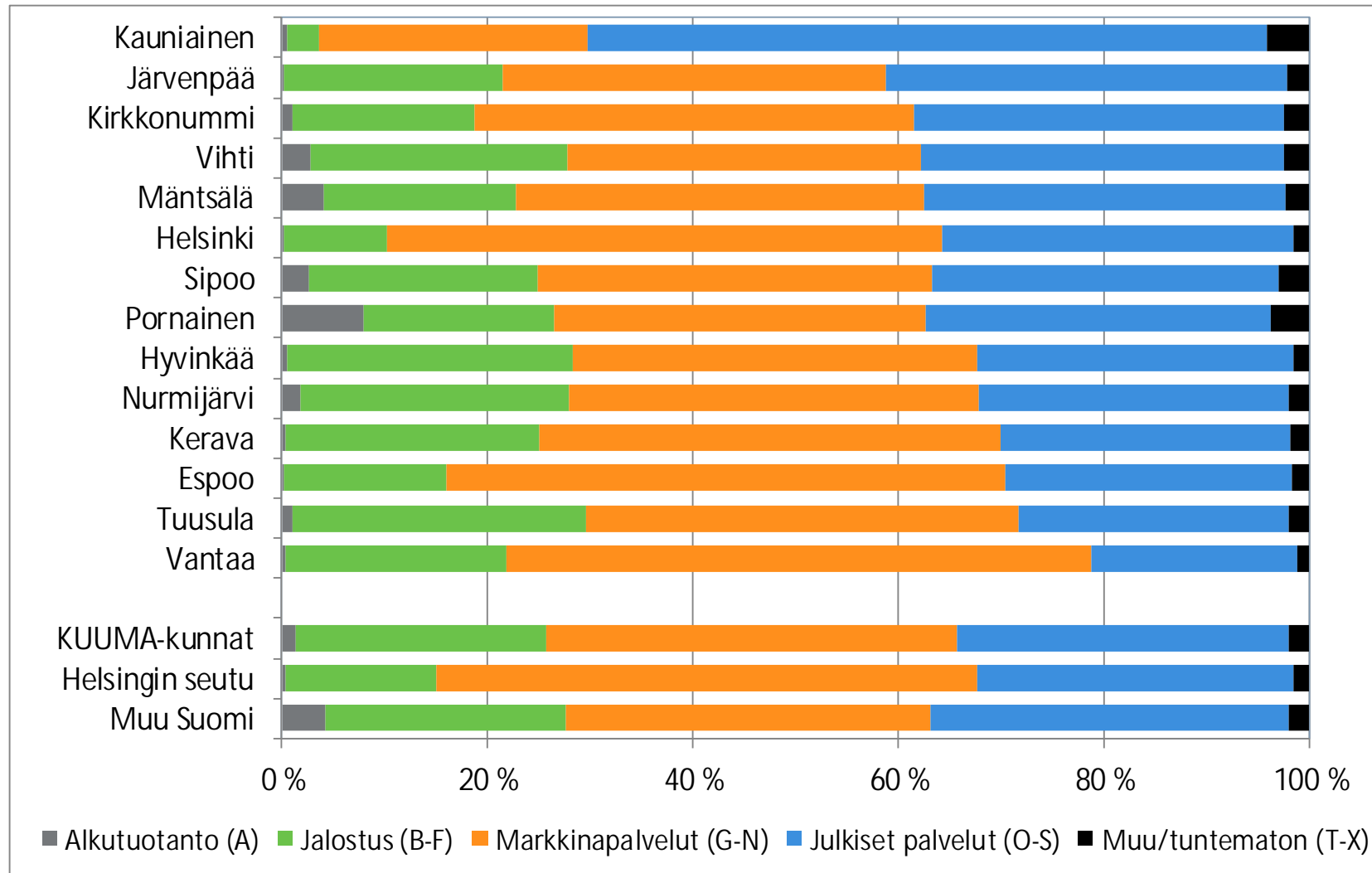
	Helsinki	Espoo	Vantaa	Kauniainen	KUUMA-kunnat	Helsingin seutu	Muu Suomi
Toimialat yhteensä (lkm)	388 005	117 007	110 784	2 336	101 799	719 931	1 555 748
Toimialat yhteensä (%)	100	100	100	100	100	100	100
A Maatalous, metsätalous ja kalatalous	0,1	0,1	0,3	0,5	1,3	0,3	4,3
B Kaivostoiminta ja louhinta	0,0	0,0	0,1	0,0	0,1	0,0	0,3
C Teollisuus	4,2	9,3	11,2	1,0	13,1	7,4	15,1
D Sähkö-, kaasu- ja lämpöhuolto	0,5	1,2	0,3	0,0	0,3	0,6	0,5
E Vesihuolto, viemäri/jätevesihuolto, jäteh.	0,2	0,3	0,6	0,1	0,5	0,3	0,5
F Rakentaminen	5,1	5,0	9,3	2,0	10,4	6,5	6,9
G Tukku- ja vähittäiskauppa	9,9	16,5	20,4	5,7	14,3	13,2	10,7
H Kuljetus ja varastointi	4,7	3,3	15,2	0,7	6,3	6,3	5,3
I Majoitus- ja ravitsemistoiminta	4,8	2,9	3,7	3,1	3,1	4,1	3,5
J Informaatio ja viestintä	9,6	10,1	1,7	1,3	1,1	7,2	2,5
K Rahoitus- ja vakuutustoiminta	5,0	2,6	0,8	1,5	1,0	3,4	1,3
L Kiinteistöalan toiminta	1,4	0,9	0,6	0,6	0,8	1,1	0,9
M Ammatillinen/tieteellinen/tekninen toim.	10,1	9,7	4,9	6,2	5,2	8,6	4,6
N Hallinto- ja tukipalvelutoiminta	8,7	8,4	9,7	7,0	8,3	8,7	6,7
O Julkinen hallinto ja maanpuolustus	7,2	2,5	3,9	4,8	4,2	5,5	4,7
P Koulutus	6,2	8,3	3,6	18,1	7,2	6,3	7,1
Q Terveys- ja sosiaalipalvelut	13,9	12,7	8,9	32,8	16,3	13,4	18,7
R Taiteet, viihde ja virkistys	2,9	2,6	1,6	3,8	1,8	2,5	1,7
S Muu palvelutoiminta	4,0	1,8	1,9	6,7	2,8	3,2	2,7
T Kotitalouksien toiminta työnantajina	0,4	0,5	0,3	0,9	0,5	0,4	0,6
U-X Muu / tuntematon	1,1	1,2	0,8	3,1	1,5	1,1	1,3

Työpaikkajakauma toimialoittain KUUMA-kunnissa

31.12.2016

	Hyvinkää	Järvenpää	Kerava	Kirkkonummi	Mäntsälä	Nurmijärvi	Pornainen	Sipoo	Tuusula	Vihti
Toimialat yhteensä (lkm)	19 321	12 734	11 959	10 707	6 064	12 008	1 107	5 697	14 116	8 086
Toimialat yhteensä (%)	100	100	100	100	100	100	100	100	100	100
A Maatalous, metsätalous ja kalatalous	0,5	0,1	0,3	1,0	4,1	1,8	7,9	2,7	0,9	2,7
B Kaivostoiminta ja louhinta	0,1	0,0	0,0	0,0	0,2	0,0	0,0	0,2	0,2	0,0
C Teollisuus	16,6	13,3	15,3	10,9	5,9	13,3	1,3	11,4	12,9	12,0
D Sähkö-, kaas- ja lämpöhuolto	0,1	0,1	0,9	0,0	1,1	0,3	0,1	0,0	0,1	0,0
E Vesihuolto, viemäri/jätevesihuolto, jäteh.	0,4	0,4	0,6	0,2	0,6	0,6	0,1	0,2	0,7	0,5
F Rakentaminen	10,5	7,6	7,8	6,6	10,9	11,9	17,2	10,5	14,7	12,6
G Tukku- ja vähittäiskauppa	16,0	12,8	19,2	13,4	15,4	13,3	5,5	8,0	15,1	11,4
H Kuljetus ja varastointi	3,4	2,7	6,1	3,6	7,8	10,1	11,3	11,2	9,7	5,5
I Majoitus- ja ravitsemistoiminta	3,5	3,8	2,4	3,5	3,4	2,6	3,6	2,3	2,7	3,6
J Informaatio ja viestintä	1,0	1,0	1,6	1,5	1,0	0,9	1,0	0,8	0,9	1,2
K Rahoitus- ja vakuustoittoiminta	1,2	1,9	0,7	0,8	0,8	0,6	1,4	1,3	0,5	0,8
L Kiinteistöalan toiminta	0,9	1,1	0,8	0,9	0,6	0,6	0,5	0,3	0,4	0,8
M Ammatillinen/tieteellinen/tekninen toim.	5,4	4,1	4,3	10,3	3,5	4,0	2,7	7,4	4,3	4,7
N Hallinto- ja tukipalvelutoiminta	8,0	10,0	9,8	8,7	7,2	7,8	10,1	6,9	8,6	6,3
O Julkinen hallinto ja maanpuolustus	2,7	7,1	4,8	8,5	4,5	2,0	2,3	3,5	2,9	2,4
P Koulutus	5,4	11,4	5,2	7,0	7,8	8,7	8,6	7,4	5,3	8,5
Q Terveys- ja sosiaalipalvelut	19,1	15,8	13,0	15,6	18,6	14,9	17,4	17,7	14,4	19,3
R Taiteet, viihde ja virkistys	1,6	1,6	1,4	2,3	1,1	2,1	2,2	2,2	1,7	2,4
S Muu palvelutoiminta	2,2	3,3	3,9	2,5	3,3	2,4	3,1	3,0	2,2	2,8
T Kotitalouksien toiminta työnantajina	0,5	0,6	0,5	0,6	0,5	0,3	0,5	0,6	0,3	0,9
U-X Muu / tuntematon	0,9	1,4	1,3	1,8	1,8	1,6	3,2	2,3	1,6	1,6

Alkutuotannon, jalostuksen, markkinapalvelujen ja julkisten palvelujen osuus työpaikoista Helsingin seudun kunnissa ja muualla Suomessa 31.12.2016



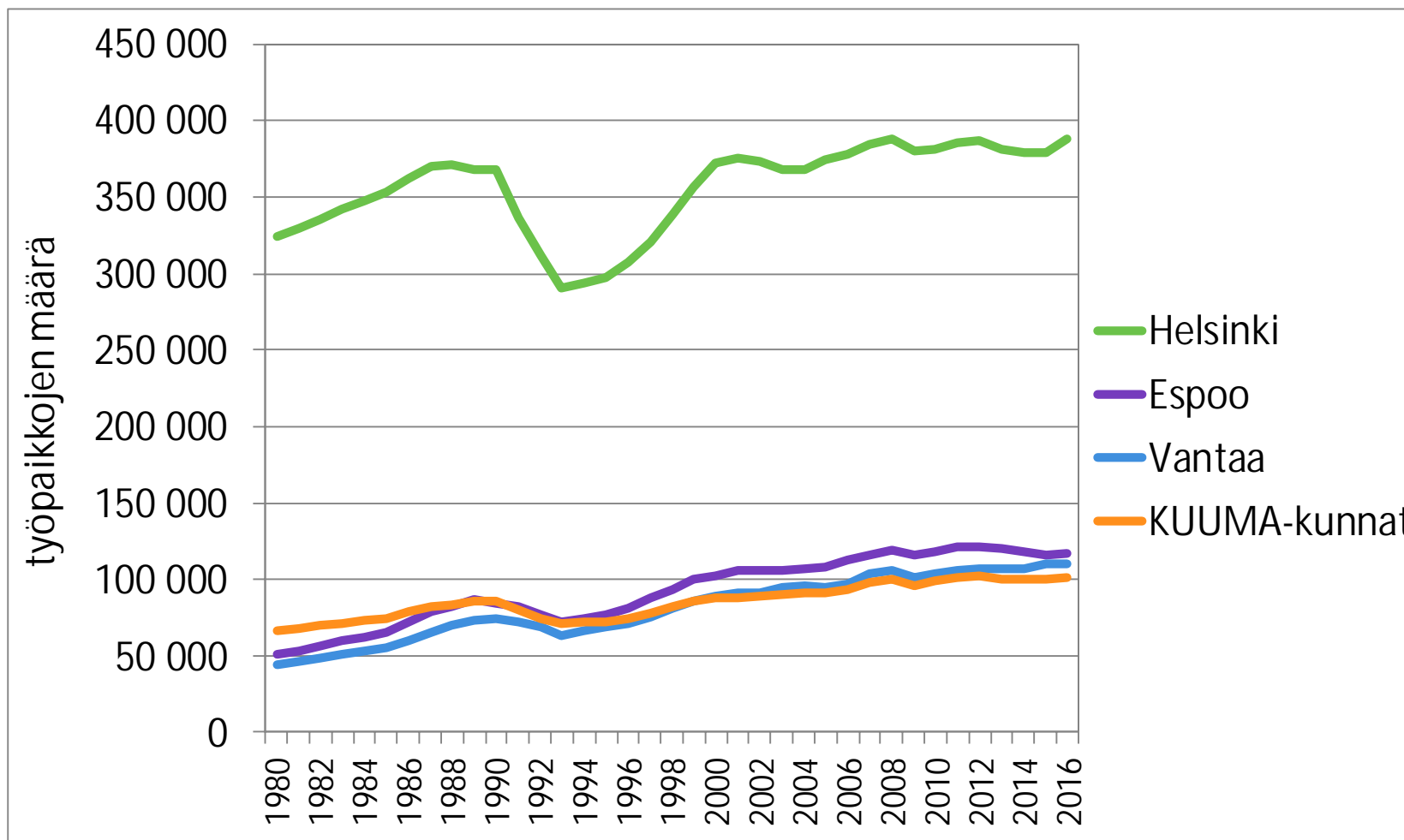
Helsingin seudun keskeiset tunnusluvut / Vantaan tietopalveluyksikkö / lähde: Tilastokeskus

Työpaikat työnantajasektoreittain (%)

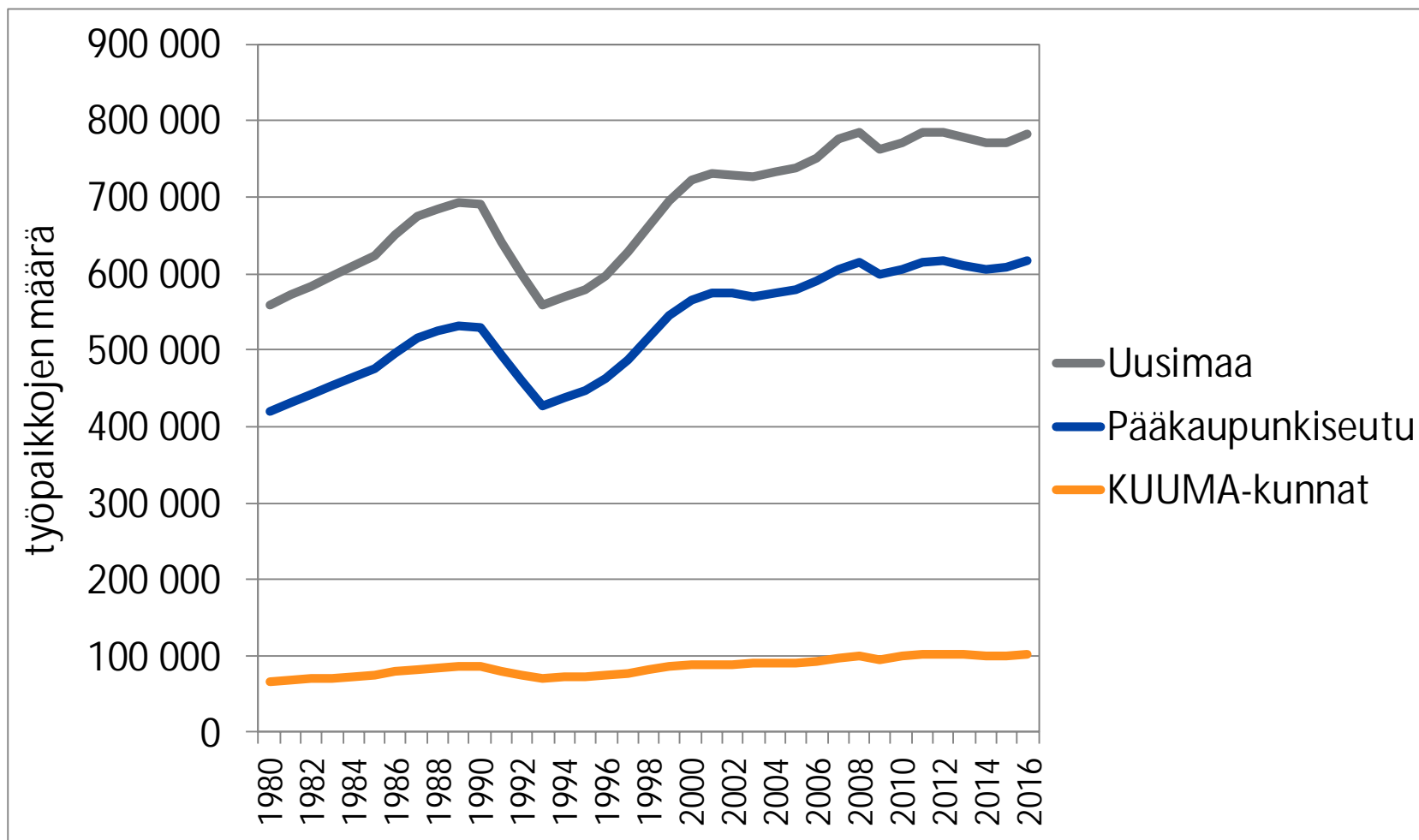
Helsingin seudulla ja muualla Suomessa 31.12.2016

					Valtioenemis-	Yksityinen		
	Yht. (lkm)	Yht. (%)	Kunta	Valtio	töinen Oy	sektori	Yrittäjät	Tuntematon
Helsinki	388 005	100	16,9	10,2	3,0	63,0	6,7	0,1
Espoo	117 007	100	16,9	4,6	4,3	66,7	7,3	0,2
Vantaa	110 784	100	14,1	2,9	7,6	69,2	6,0	0,1
Kauniainen	2 336	100	33,0	0,1	0,3	52,0	14,1	0,4
Hyvinkää	19 321	100	25,0	1,5	2,8	62,1	8,5	0,1
Järvenpää	12 734	100	23,5	3,6	1,0	60,5	11,2	0,2
Kerava	11 959	100	20,2	2,5	1,4	66,0	9,7	0,1
Kirkkonummi	10 707	100	24,0	7,8	1,6	52,7	13,5	0,4
Mäntsälä	6 064	100	27,9	0,9	0,9	52,7	17,4	0,3
Nurmijärvi	12 008	100	22,9	0,1	4,5	56,5	15,7	0,2
Pornainen	1 107	100	21,5	0,0	3,3	45,4	29,3	0,5
Sipoo	5 697	100	23,3	0,3	1,1	56,7	18,1	0,5
Tuusula	14 116	100	20,4	1,1	1,2	63,4	13,7	0,2
Vihti	8 086	100	23,7	1,2	1,4	55,5	18,0	0,2
KUUMA-kunnat	101 799	100	23,2	2,2	1,9	59,3	13,1	0,2
Helsingin seutu	719 931	100	17,4	7,0	3,8	64,0	7,6	0,1
Muu Suomi	1 555 748	100	25,1	4,6	1,9	56,5	11,7	0,2

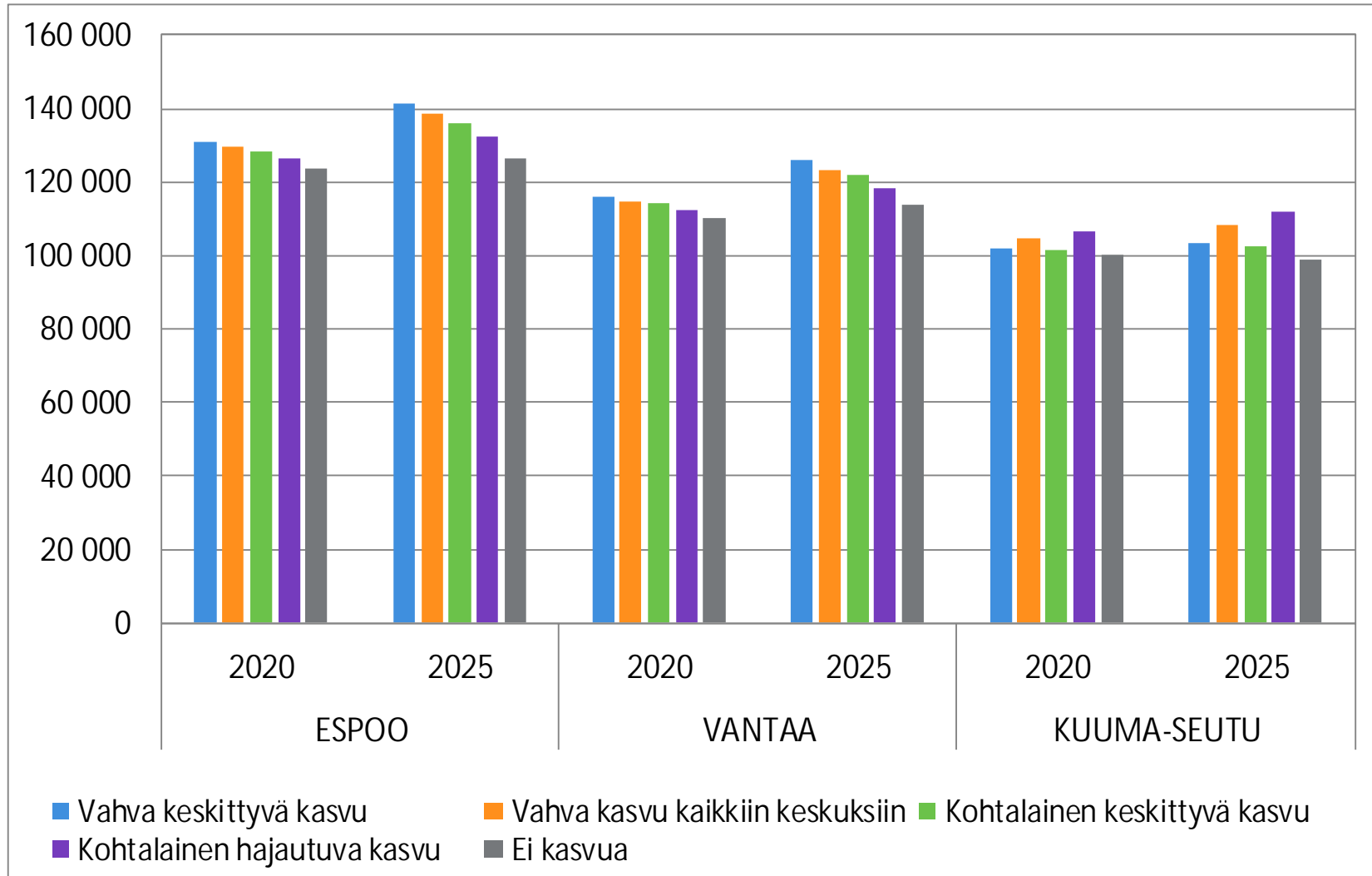
Helsingin, Espoon, Vantaan ja KUUMA-kuntien työpaikkamäärän kehitys vuosina 1980-2016



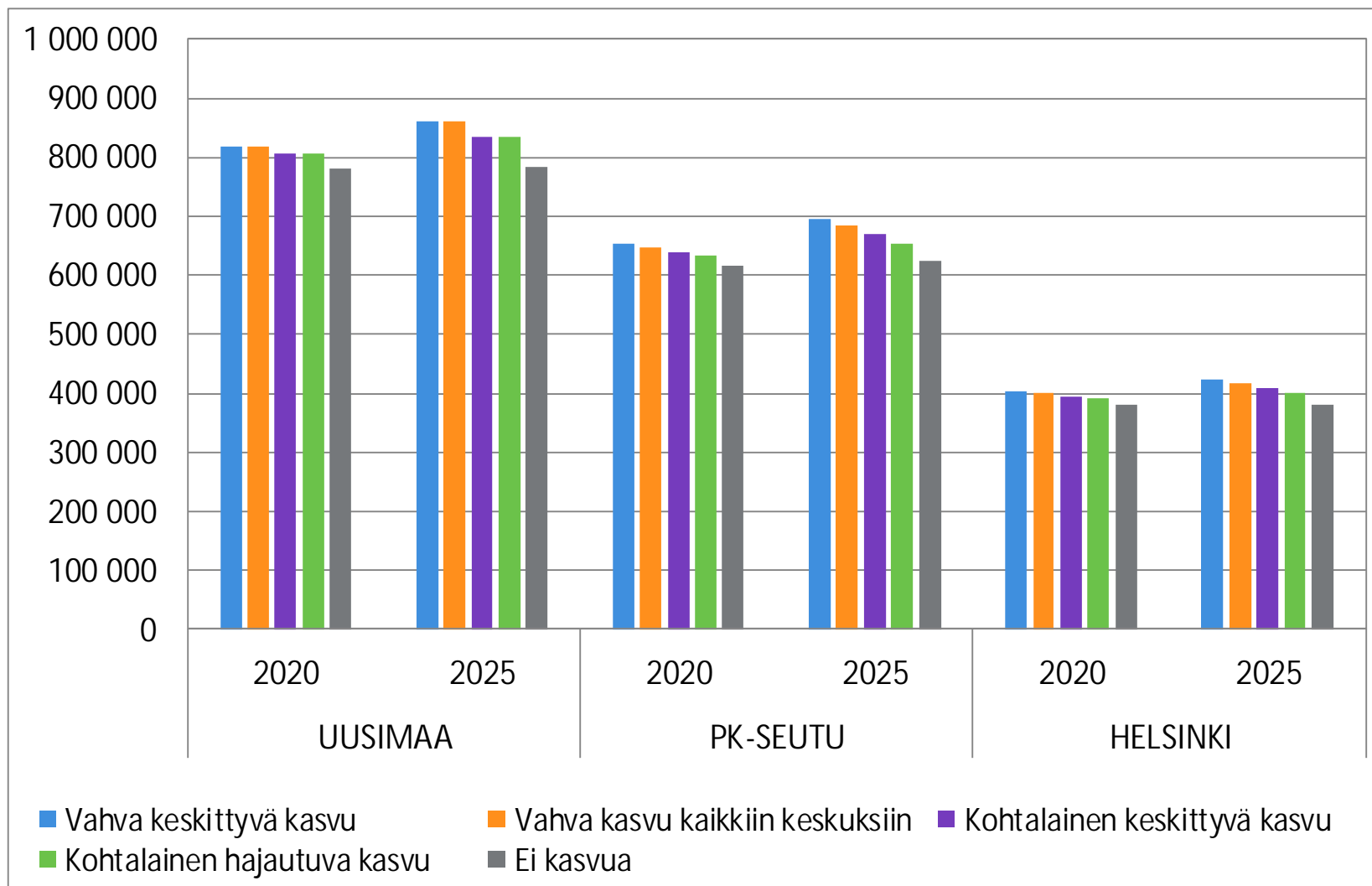
Uudenmaan, PK-seudun ja KUUMA-kuntien työpaikkamäärän kehitys vuosina 1980-2016



Espeen, Vantaan ja KUUMA-kuntien työpaikkaprojektiot vuosille 2020 ja 2025 (viisi vaihtoehtoista skenaariota)



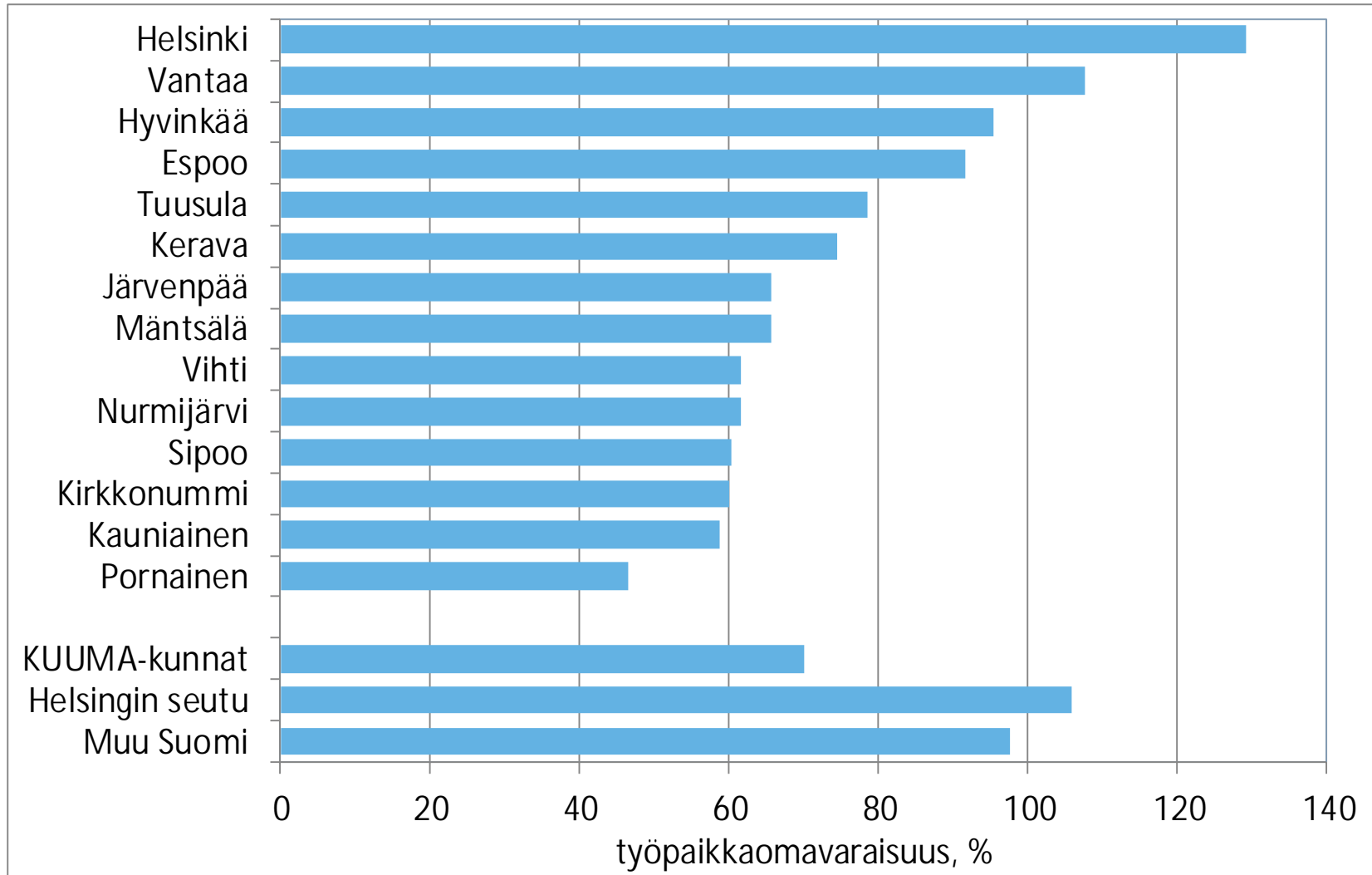
Uudenmaan, PK-seudun ja Helsingin työpaikkaprojektiot vuosille 2020 ja 2025 (viisi vaihtoehtoista skenaariota)



Työllinen työvoima Helsingin seudun kunnissa ja muualla Suomessa 2000-2016

	Työlliset								
	2000	2010	2011	2012	2013	2014	2015	2016	Muutos-% 2000-2016
Helsinki	278 792	290 835	295 312	297 267	296 020	294 446	295 913	300 433	7,8
Espoo	110 630	123 033	125 460	126 250	125 228	125 179	125 599	127 710	15,4
Vantaa	93 568	99 594	101 348	101 434	100 564	99 837	100 374	102 921	10,0
Kauniainen	3 900	3 686	3 755	3 781	3 847	3 991	4 000	3 988	2,3
Hyvinkää	19 640	20 833	20 965	20 899	20 550	20 295	20 047	20 274	3,2
Järvenpää	18 088	19 233	19 421	19 618	19 188	19 091	19 096	19 370	7,1
Kerava	15 946	16 882	17 011	16 797	16 458	16 353	16 042	16 036	0,6
Kirkkonummi	15 082	17 862	18 073	18 004	17 699	17 599	17 630	17 827	18,2
Mäntsälä	7 629	9 272	9 402	9 532	9 409	9 294	9 196	9 248	21,2
Nurmijärvi	16 289	19 160	19 487	19 622	19 578	19 306	19 269	19 502	19,7
Pornainen	1 871	2 388	2 411	2 403	2 409	2 411	2 377	2 386	27,5
Sipoo	8 455	8 703	8 883	9 028	8 983	8 969	9 167	9 459	11,9
Tuusula	16 090	18 136	18 475	18 498	18 244	18 018	17 887	18 001	11,9
Vihti	11 833	13 523	13 721	13 594	13 414	13 171	13 100	13 109	10,8
KUUMA-kunnat	130 923	145 992	147 849	147 995	145 932	144 507	143 811	145 212	10,9
Helsingin seutu	617 813	663 140	673 724	676 727	671 591	667 960	669 697	680 264	10,1
Muu Suomi	1 610 744	1 662 539	1 680 698	1 663 177	1 630 160	1 606 116	1 586 762	1 595 415	-1,0

Työpaikkaomavaraisuus Helsingin seudun kunnissa ja muualla Suomessa 31.12.2016

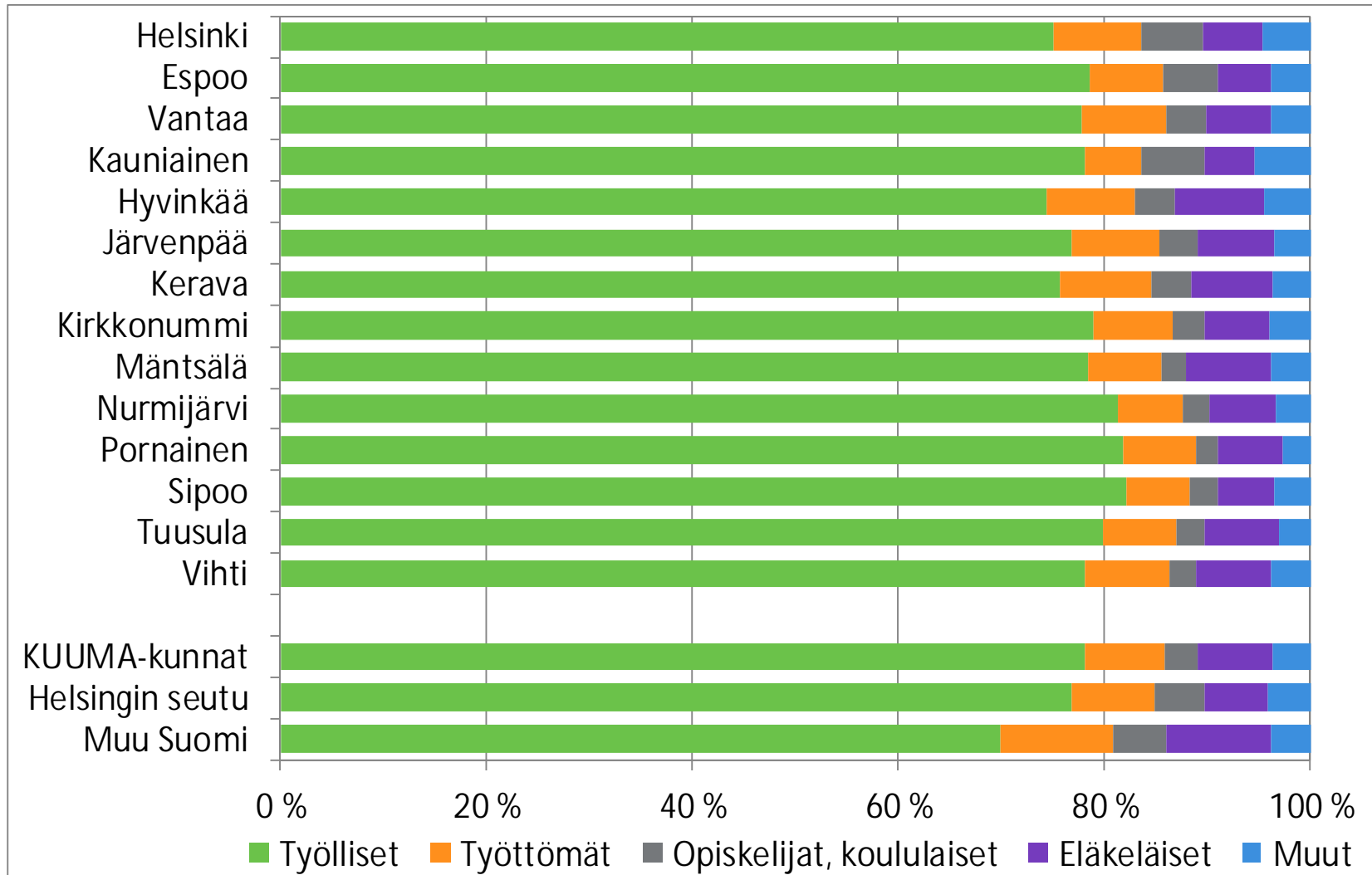


Helsingin seudun keskeiset tunnusluvut / Vantaan tietopalveluyksikkö / lähde: Tilastokeskus

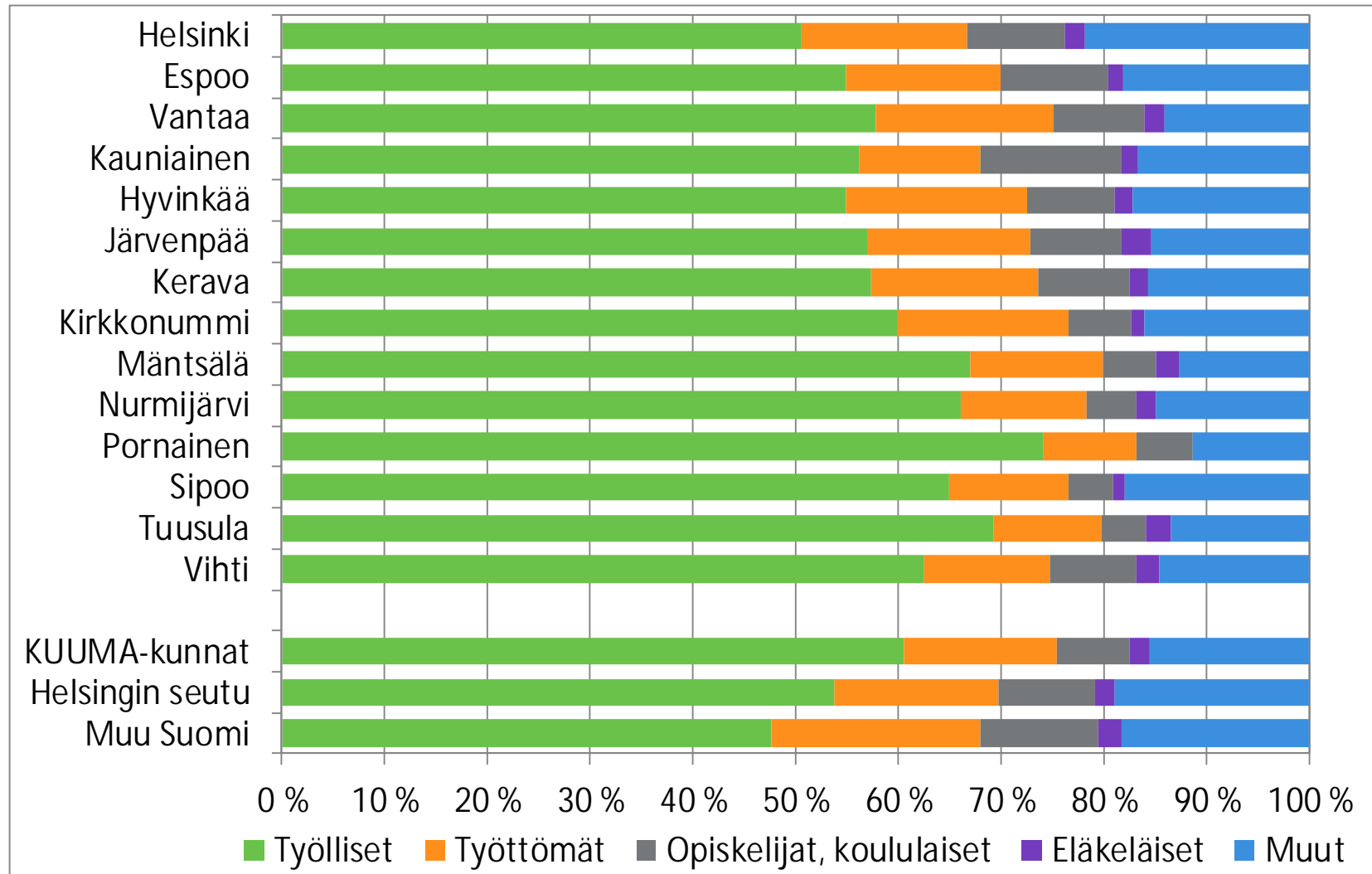
18-64-vuotiaiden työllisten osuus samanikäisestä väestöstä Helsingin seudun kunnissa, Uudellamaalla ja koko maassa vuosina 2000 ja 2010-2016

	2000	2010	2011	2012	2013	2014	2015	2016
Helsinki	72,1	71,4	72	71,7	70,7	69,7	69,5	70,1
Espoo	76,7	75,6	76,2	75,7	74,4	73,5	72,9	73,2
Vantaa	76,2	75,1	75,8	75,5	74,3	73,3	72,6	72,9
Kauniainen	73,6	73,8	74,5	74,1	73,3	74,2	73,6	74,2
Hyvinkää	71,6	72,7	73,4	73,4	71,6	71,0	70,5	71,6
Järvenpää	75,4	75,0	75,7	75,7	74,2	73,7	73,5	74,2
Kerava	77,1	74,7	75,3	75,0	73,3	72,5	71,9	72,3
Kirkkonummi	77,0	77,3	78,4	77,8	76,6	75,9	75,4	75,5
Mäntsälä	74,5	77,3	78,0	78,0	77,2	76,5	76,1	76,5
Nurmijärvi	77,4	78,9	80,0	80,1	79,3	77,9	77,7	78,8
Pornainen	77,3	80,5	80,9	79,3	79,7	79,7	79,0	79,5
Sipoo	77,9	79,0	79,8	80,0	79,3	78,9	79,0	79,5
Tuusula	77,4	78,5	79,2	79,1	78	77,6	76,8	77,6
Vihti	76,8	76,1	76,9	76,7	75,6	74,7	75,3	75,5
Uusimaa	74,1	73,7	74,4	74,1	72,9	72,0	71,7	72,2
Koko Suomi	67,2	68,9	69,9	69,6	68,6	68,0	67,8	68,6

Suomen- ja ruotsinkielinen 20-64-vuotias väestö pääasiallisen toiminnan mukaan 31.12.2016



Vieraskielinen 20-64-vuotias väestö pääasiallisen toiminnan mukaan 31.12.2016



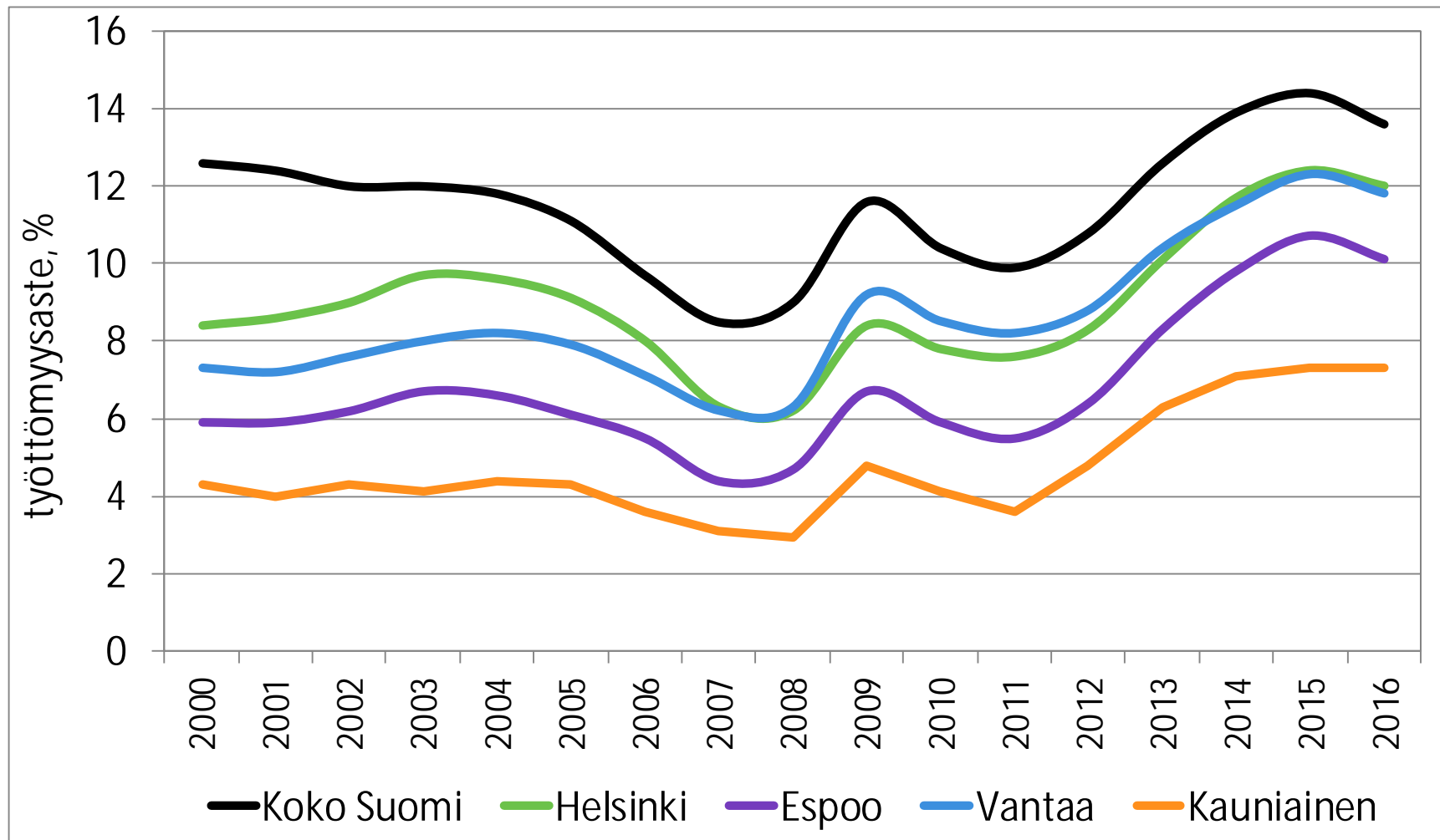
Vieraskielisten (20-64 v.) työllisyys- ja työttömyysasteet 31.12.2016

					Työllisyys-aste	Työttömyys-aste
	Koko väestö	Työvoima	Työlliset	Työttömät		
Helsinki	68 487	45 697	34 631	11 066	50,6	24,2
Espoo	29 361	20 558	16 139	4 419	55,0	21,5
Vantaa	25 160	18 892	14 568	4 324	57,9	22,9
Kauniainen	421	286	237	49	56,3	17,1
Hyvinkää	1 744	1 266	959	307	55,0	24,2
Järvenpää	1 480	1 079	843	236	57,0	21,9
Kerava	2 303	1 695	1 319	376	57,3	22,2
Kirkkonummi	2 022	1 548	1 211	337	59,9	21,8
Mäntsälä	418	334	280	54	67,0	16,2
Nurmijärvi	1 186	929	784	145	66,1	15,6
Pornainen	89	74	66	8	74,2	10,8
Sipoo	641	491	416	75	64,9	15,3
Tuusula	1 149	917	796	121	69,3	13,2
Vihti	1 007	754	629	125	62,5	16,6
KUUMA-kunnat	12 039	9 087	7 303	1 784	60,7	19,6
Helsingin seutu	135 468	94 520	72 878	21 642	53,8	22,9
Muu Suomi	120 068	81 730	57 255	24 475	47,7	29,9

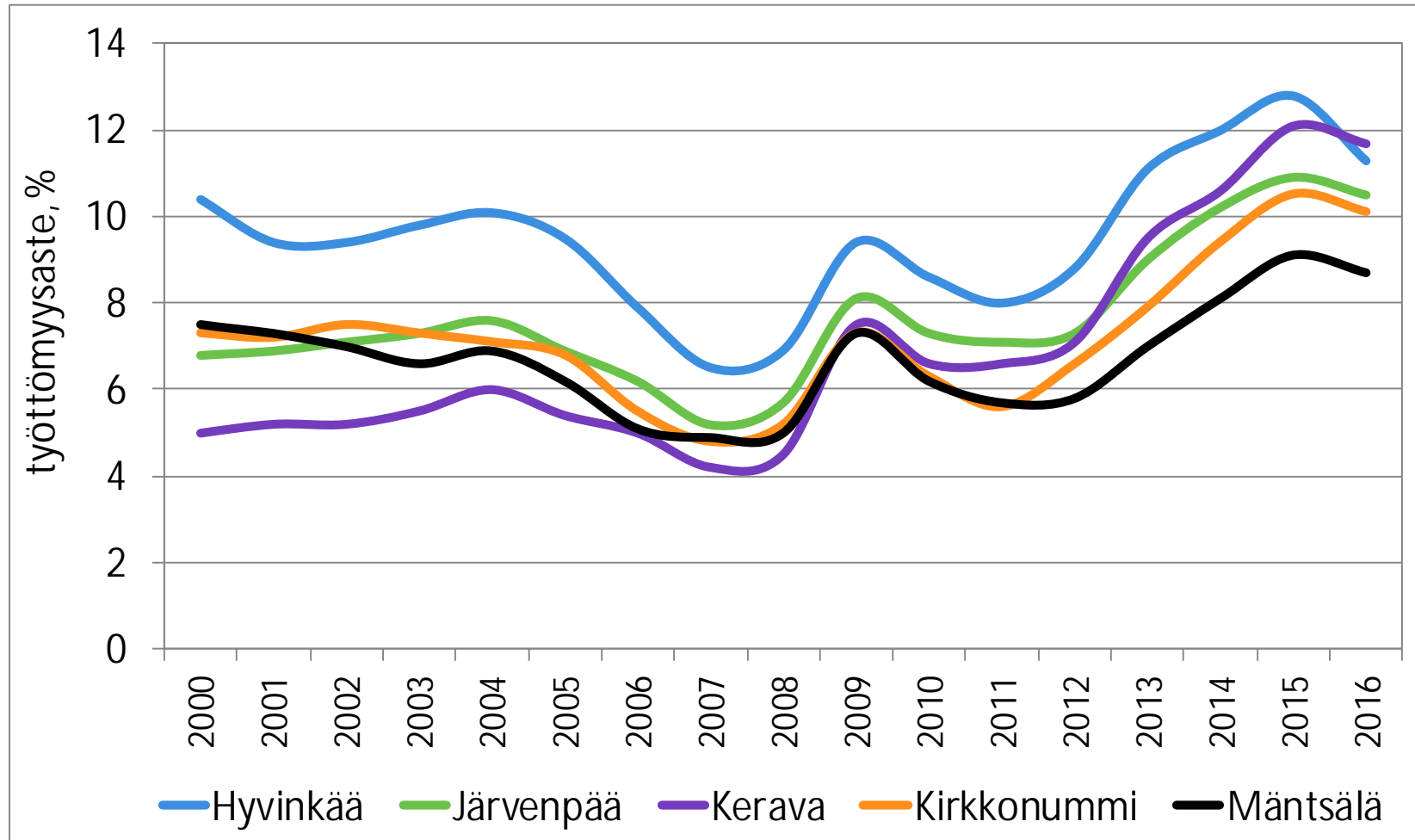
Työttömät työnhakijat Helsingin seudulla ja muualla Suomessa vuosina 2000 ja 2010-2017

	Työttömät työnhakijat yhteensä, henkilöä									Muutos (%)	
	2000	2010	2011	2012	2013	2014	2015	2016	2017	2000-2017	2010-2017
Helsinki	26 910	25 074	23 664	24 726	30 125	35 641	40 439	41 948	37 675	40,0	-10,2
Espoo	7 139	8 049	7 108	7 687	10 132	12 236	14 149	14 555	13 062	83,0	-10,3
Vantaa	7 671	9 459	8 878	9 144	10 686	11 859	13 345	13 758	12 108	57,8	-12,0
Kauniainen	184	167	145	160	225	272	310	327	278	51,1	-15,0
Hyvinkää	2 331	1 887	1 737	1 787	2 191	2 506	2 719	2 573	2 200	-5,6	-14,5
Järvenpää	1 419	1 594	1 418	1 403	1 673	1 957	2 236	2 273	2 019	42,3	-11,2
Kerava	890	1 303	1 166	1 206	1 511	1 781	2 057	2 066	1 775	99,4	-14,1
Kirkkonummi	1 254	1 222	1 104	1 112	1 423	1 676	1 899	2 020	1 728	37,8	-14,5
Mäntsälä	592	623	532	490	562	680	809	820	694	17,2	-15,4
Nurmijärvi	977	1 007	898	854	1 067	1 427	1 644	1 577	1 374	40,6	-12,9
Pornainen	116	125	112	120	152	168	200	191	161	38,8	-15,7
Sipoo	451	456	403	392	493	562	652	692	624	38,4	-9,8
Tuusula	943	1 016	921	951	1 203	1 408	1 622	1 617	1 407	49,2	-13,0
Vihti	661	1 027	933	944	1 179	1 447	1 587	1 482	1 239	87,4	-16,4
KUUMA-kunnat	9 634	10 260	9 224	9 259	11 454	13 612	15 425	15 311	13 221	37,2	-13,7
Helsingin seutu	51 538	53 009	49 019	50 976	62 622	73 620	83 668	85 899	76 344	48,1	-11,1
Muu Suomi	269 587	213 418	194 830	202 131	231 433	251 928	268 059	262 721	226 939	-15,8	-13,6

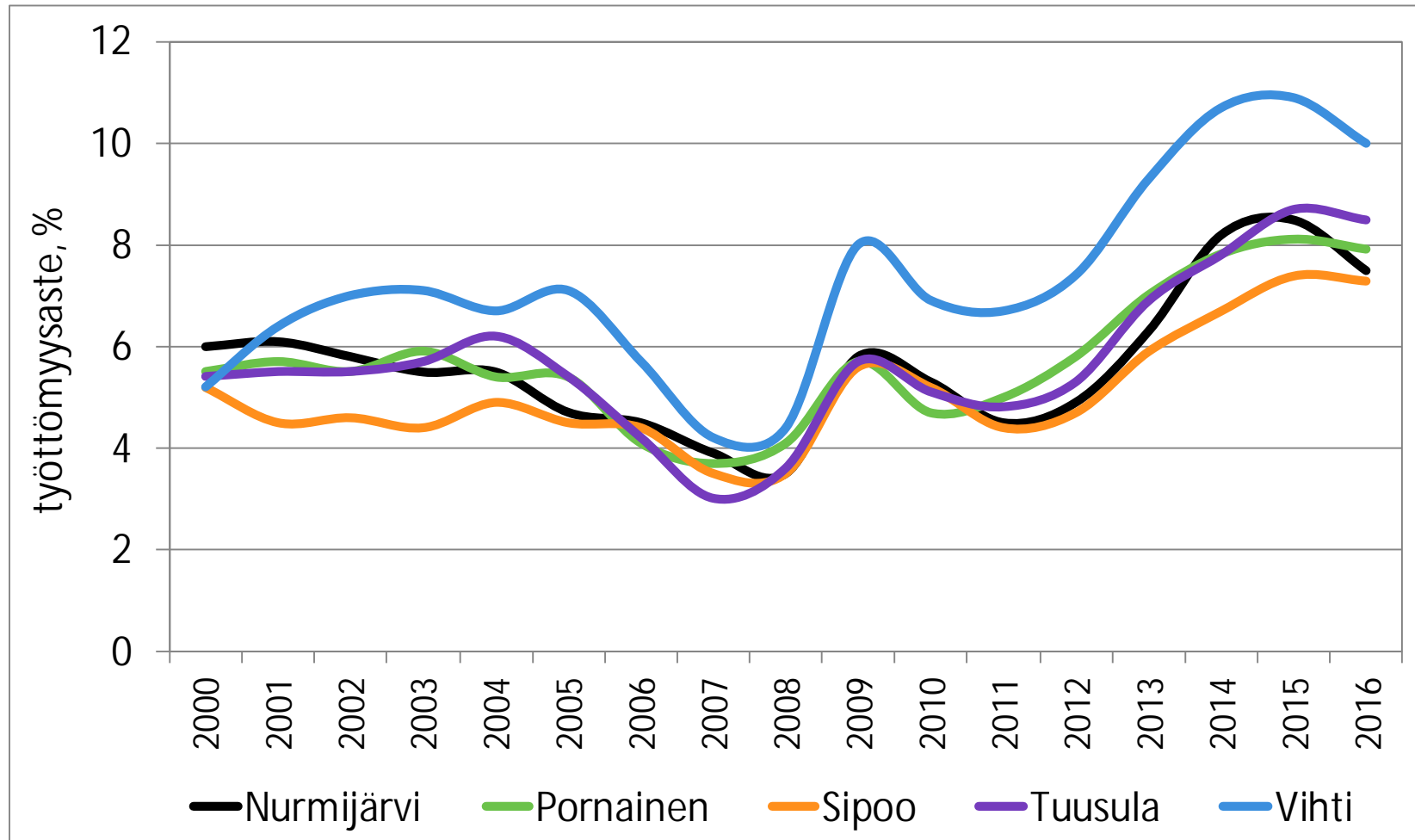
Työttömyysaste (18-64 v.) koko Suomessa ja pääkaupunkiseudun kunnissa 2000-2016



Työttömyysaste (18-64 v.) KUUMA-kunnissa 2000-2016 (1)



Työttömyysaste (18-64 v.) KUUMA-kunnissa 2000-2016 (2)



Alle 25-vuotiaiden työttömien määrät Helsingin seudun kunnissa ja muualla Suomessa vuosina 2000 ja 2010-2017

	Nuorisotyöttömät, henkilöä									Muutos (%)	
	2000	2010	2011	2012	2013	2014	2015	2016	2017	2000-2017	2010-2017
Helsinki	2 086	2 155	2 117	2 284	2 923	3 525	3 888	3 796	3 030	45,3	-20,2
Espoo	605	718	592	708	1 079	1 291	1 458	1 448	1 230	103,3	-15,1
Vantaa	641	1 245	942	906	1 135	1 216	1 353	1 446	1 313	104,8	-9,2
Kauniainen	12	11	9	12	17	22	28	32	25	108,3	-21,9
Hyvinkää	277	275	242	238	319	404	437	422	341	23,1	-19,2
Järvenpää	141	213	184	189	225	307	357	344	285	102,1	-17,2
Kerava	90	183	163	156	222	280	343	326	252	180,0	-22,7
Kirkkonummi	109	118	104	107	143	163	212	217	174	59,6	-19,8
Mäntsälä	70	88	80	73	78	91	105	110	74	5,7	-32,7
Nurmijärvi	73	115	102	107	133	197	213	191	164	124,7	-14,1
Pornainen	12	16	11	11	16	22	24	26	19	58,3	-26,9
Sipoo	44	47	33	39	49	67	92	92	80	81,8	-13,0
Tuusula	81	105	97	98	125	162	186	198	149	84,0	-24,7
Vihti	76	111	98	106	159	195	209	182	152	100,0	-16,5
KUUMA-kunnat	973	1 271	1 114	1 124	1 469	1 888	2 178	2 108	1 690	73,7	-19,8
Helsingin seutu	4 317	5 400	4 774	5 034	6 623	7 942	8 905	8 830	7 288	68,8	-17,5
Muu Suomi	35 644	29 229	25 275	27 055	32 214	35 371	38 181	37 050	30 949	-13,2	-16,5