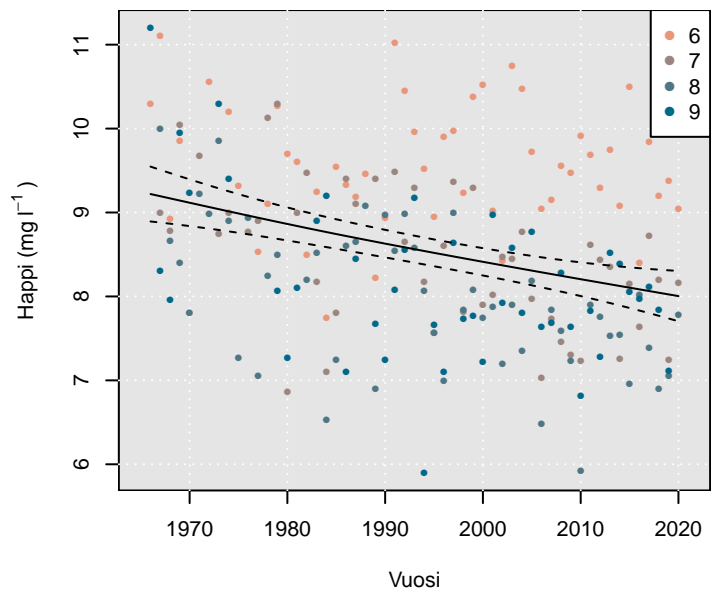
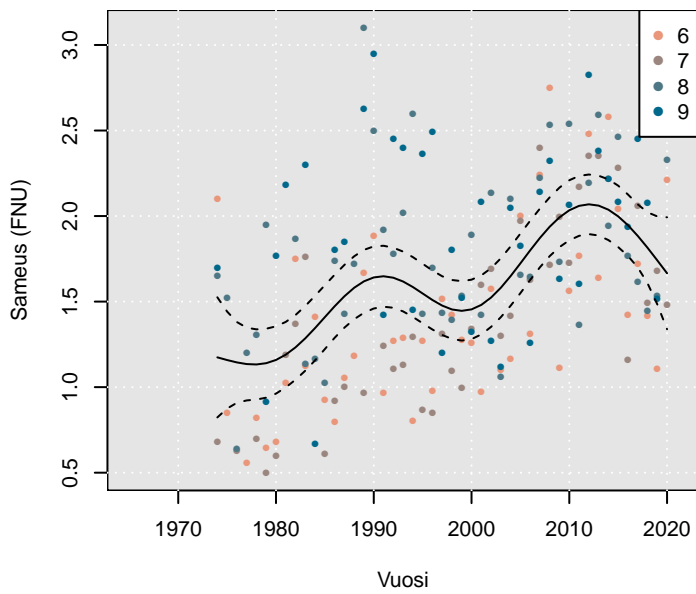
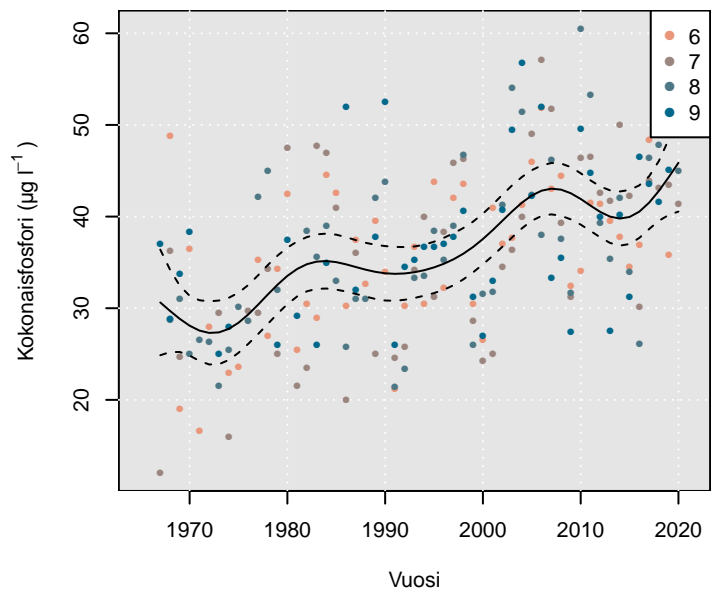
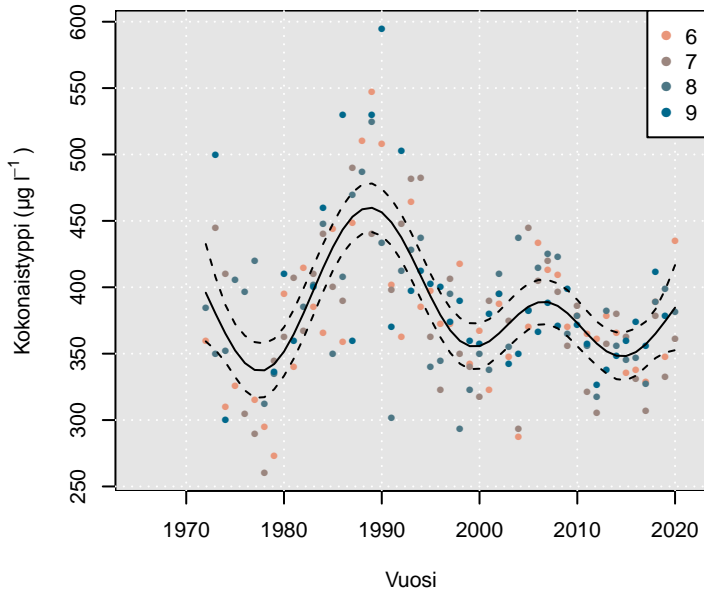
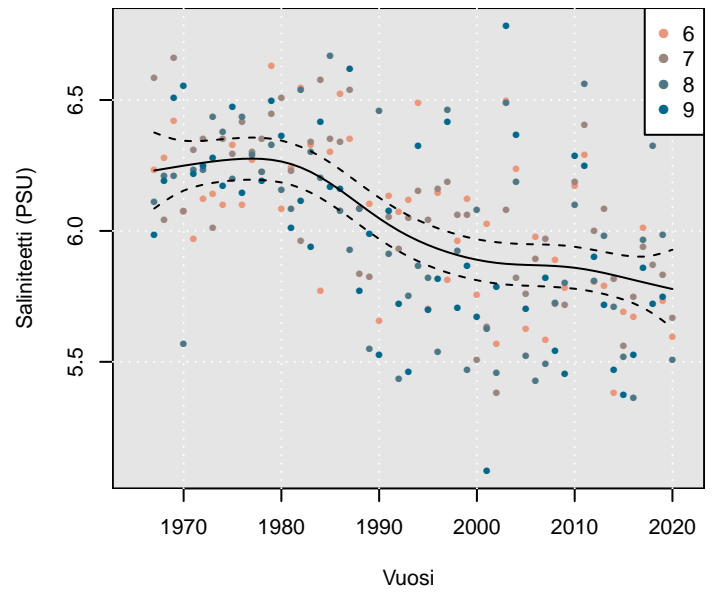
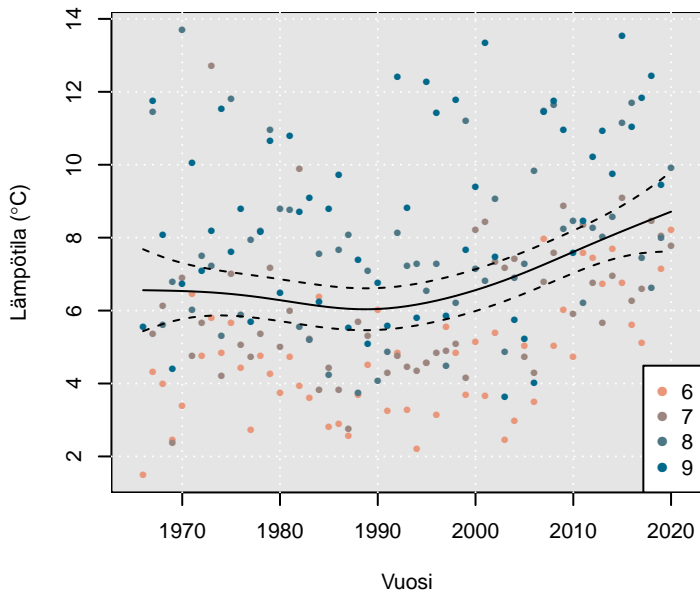


Pohjanläheinen vesi



Pääkaupunkiseudun merialueen pohjanläheisen veden (pohja +1 m) välisaariston havaintoasemien kesäkuukausien (kesäkuu–syyskuu) kuukausikohtaiset lämpötilan, suolaisuuden, kokonaistyyppien, kokonaisfosforin, sameuden ja a-klorofyllin keskiarvot (n = 6) ja keskiarvoihin sovitettu tilastollinen malli (GAM) ja mallin 95 % luottamusvälit. Aineisto ja kuvat: Helsingin kaupunki, Ympäristöpalvelut