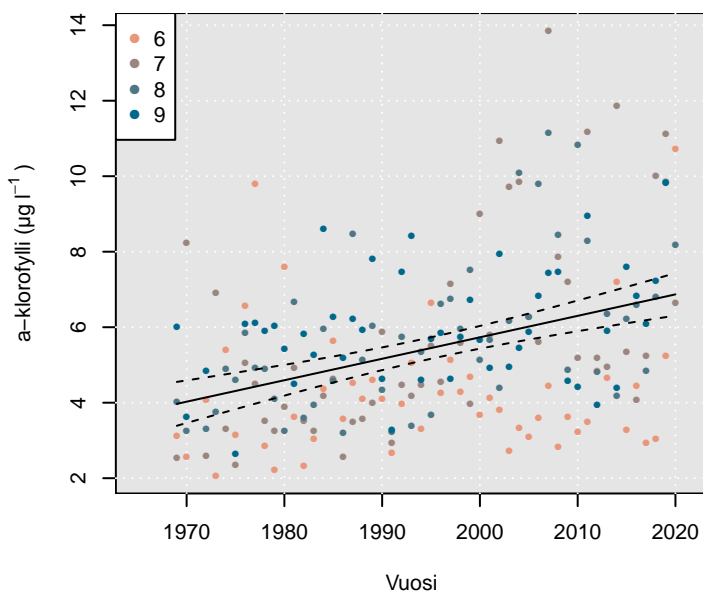
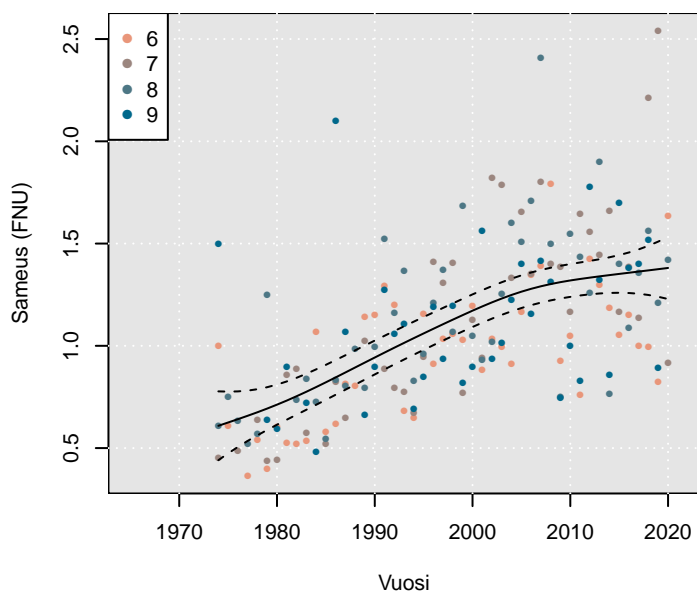
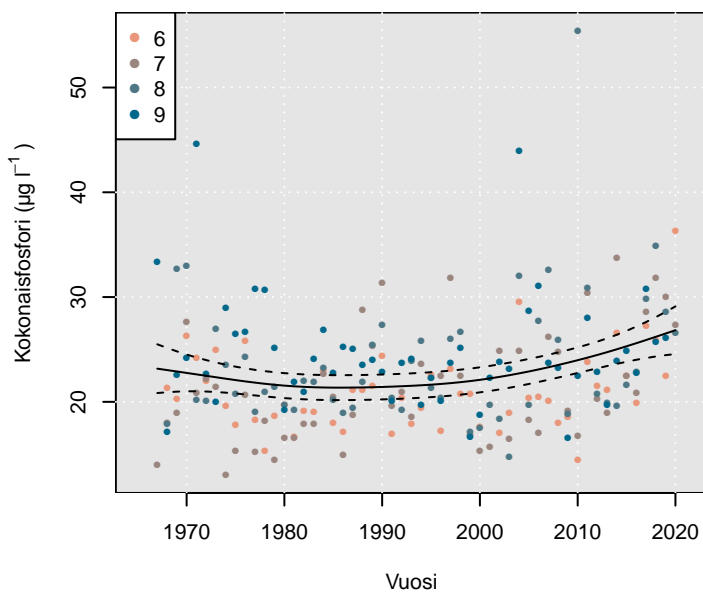
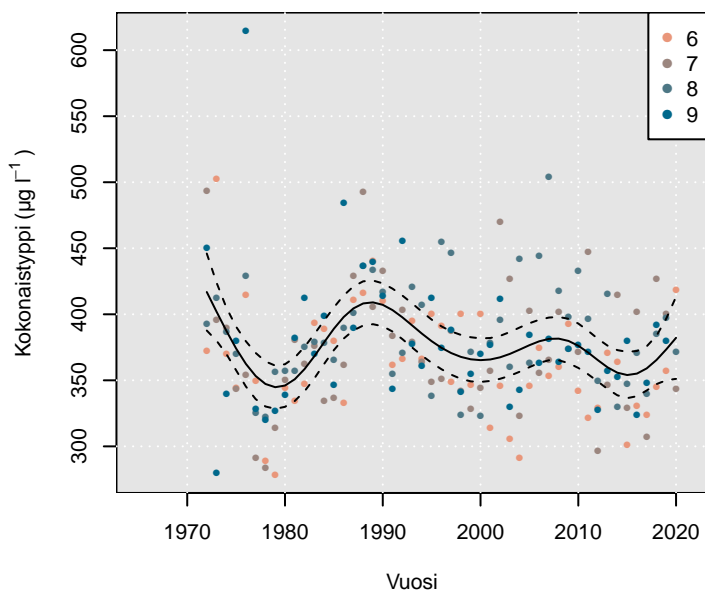
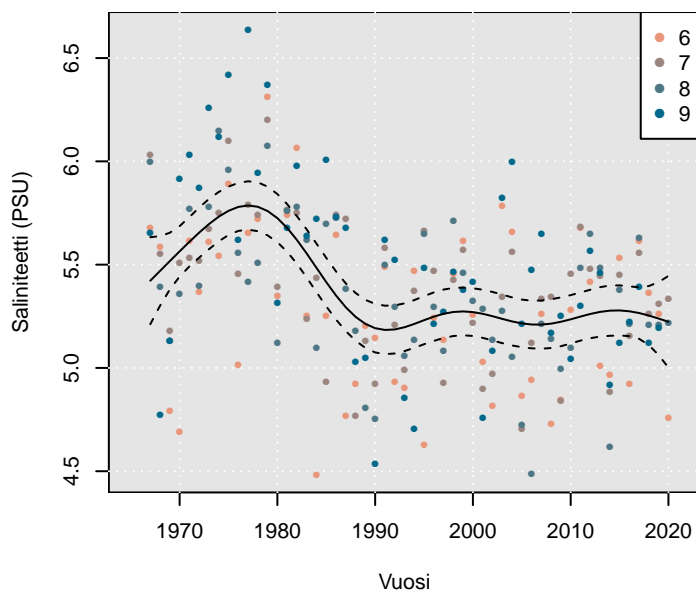
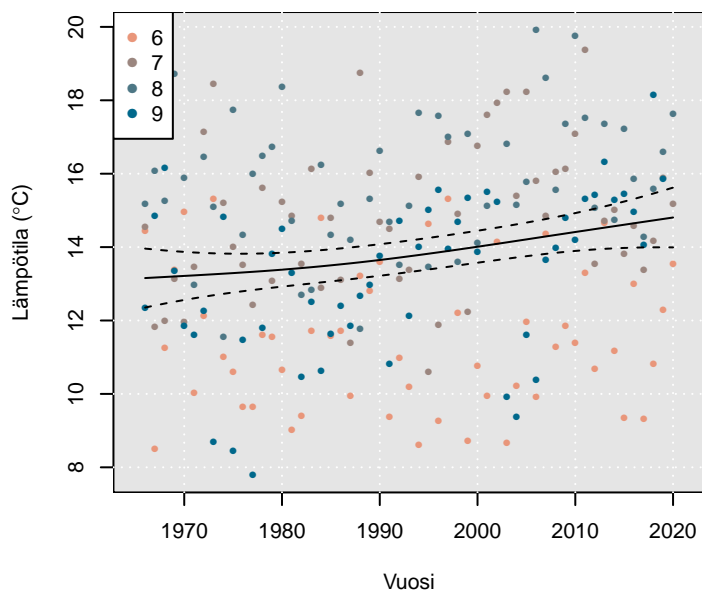


# Pintavesi



Pääkaupunkiseudun merialueen pintaveden (0–5 m) välisaariston havaintoasemien kesäkuukausien (kesäkuu–syyskuu) kuukausikohtaiset lämpötilan, suolaisuuden, kokonaistyypin, kokonaifosforin, sameuden ja a-klorofyllin keskiarvot ( $n = 6$ ) ja keskiarvoihin sovitettu tilastollinen malli (GAM) ja mallin 95 % luottamusvälit. Aineisto ja kuvat: Helsingin kaupunki, Ympäristöpalvelut