



# Pientalon terveellisiä ja turvallisia LVI-ratkaisuja

Rakennusvalvonnan ajakohtaisseminaari

17.11.2015 Savoy

LVI-tarkastusinsinööri Harri Aavaharju

Vantaa Rakennusvalvonta



## RAKENNUSVALVONNAN TOIMINTA-AJATUS

Rakennusvalvonta edistää ohjauksen, neuvonnan, lupakäsittelyn, rakentamisen valvonnan ja jatkuvan valvonnan avulla terveellisen, turvallisen ja viihtyisän rakennetun ympäristön sekä hyvän kaupunkikuvan muodostumista ja ylläpitoa.

# Pitäisikö rakennusvalvontojen hoksauttaa ?

Oulussa puhutaan hoksauttamisesta kaikessa rakentamisen ohjauksessa. Samasta asiasta mainittiin vuonna 2010 julkaistussa ERA 17 – raportissa, jossa korostettiin rakennusvalvonnan roolia.

*”Rakennusvalvonnan ennakoivalla laadunohjauksella neuvotaan uudis- ja korjausrakentajia tekemään rakennuskannan energiatehokkuutta parantavia valintoja. Rakennuslupamenettely tarjoaa hyvän tilaisuuden jakaa kuluttajille ja käyttäjille tietoa eri valintojen vaikutuksista sekä neuvoa rakennuttajia energiaviisaisiin ratkaisuihin ja hyvään kiinteistön ylläpitoon”.*

Käytäntö suurimmassa osassa Suomen rakennusvalvontoja lienee, että talotekniikkatarkastajat tutustuvat kohteeseen vasta erikoissuunnitelmien toimittamisen yhteydessä ja silloin on suuret päätökset jo tehty. Toisaalta on myös pidettävä mielessä se, että suunnittelu ei kuulu rakennusvalvontaviranomaisen perustehtäviin ja rajalliset resurssit suunnataan usein vaikkapa työmaakatselmuksiin.

(Lainaus Rakennettu ympäristö –lehdestä 3/ 2015, Lämpö, vesi ilmastointi – siitä meille hyvinvointi)

Ei näin



# RAKENTAMISEN OHJAUS JA NEUVONTA

## OHJAUKSEN JA NEUVONNAN VAIHEET

### ENNAKKO-OHJAUS

Ennakkoneuvottelut

Lupapäätös

Erytyissuunnitelmat

### SEURANTA

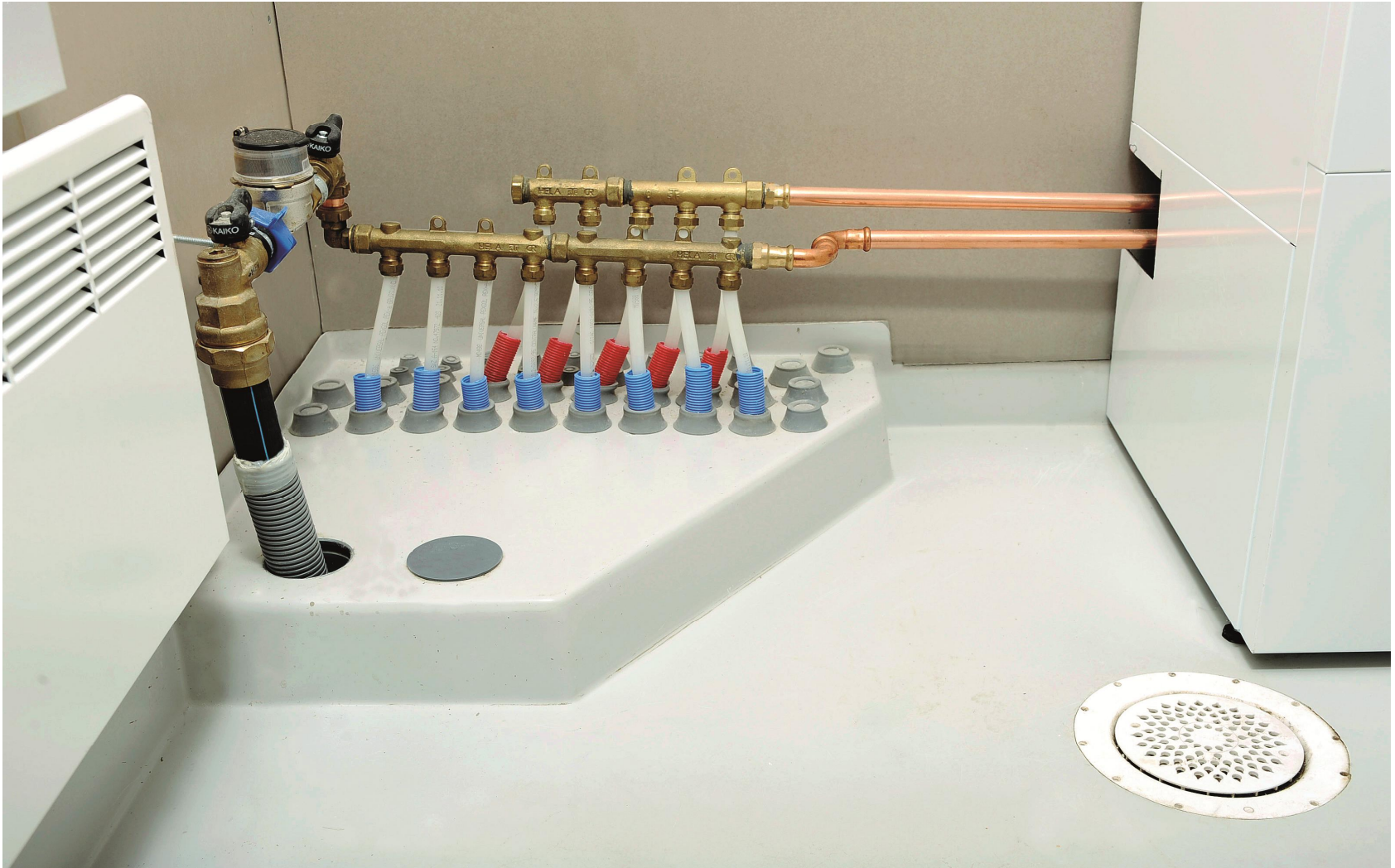
=>suhteutettu  
valvonta

Aloituskokous

Työnaikaiset katselmukset

Loppu-  
katselmus

# Vaan näin



# Läpivienti tuli vahingossa keskelle lattiaa



Viemärien  
huolellinen  
kannatus  
tuuletetussa  
alapohjassa  
korroosion  
kestävillä  
kannakkeilla

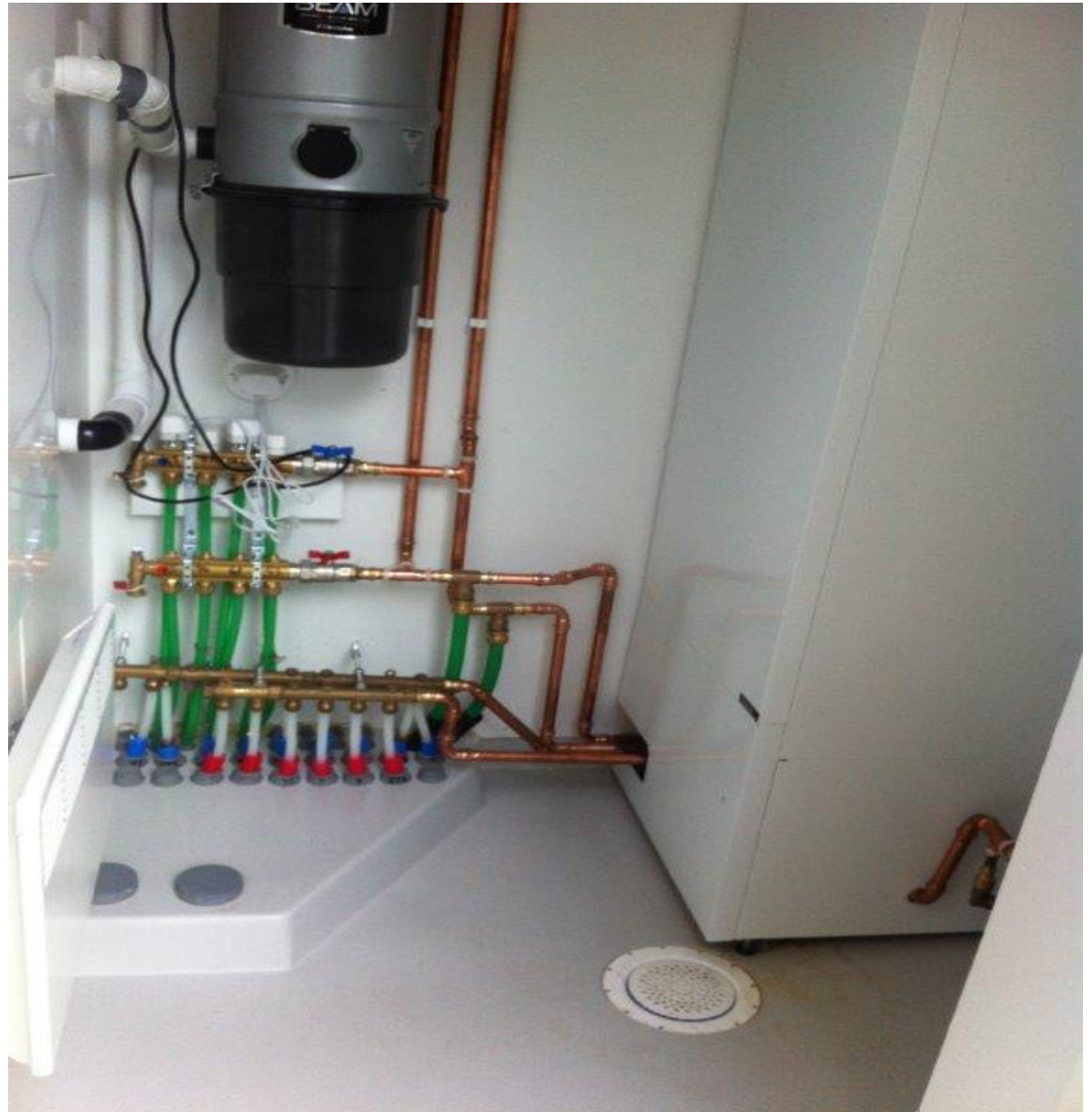




Kaikki läpivientien  
tiivistykset on  
tehtävä huolellisesti



Tekninen  
tila voi olla valmis  
tehdasvalmisteinen  
moduli ->  
riittävät huoltotilat



Näissä  
kalusteissa  
ei ole  
CE-merkintöjä



Talotekniset  
eristeet ensin  
ja vasta sitten  
lämpöeristys  
-> puhallusvilla.  
Huom. folio  
takaa  
kondenssi-  
tiivyyden



Kaukolämmön alakeskus mahtuu "pieneen" tilaan. IV-kojeen asennuslevy jo paikallaan, mutta kanavan päät suojaamatta -> suojat oltava paikallaan siihen asti kun kytkennät tehdään - > ei tarvitse heti nuohousta



# Syvät kaivot ja pumppaamot

Maanalainen  
kellari voi  
tarkoittaa  
syviä kaivoja.  
Huollettavuus?



Lämpöpumpun  
ulkoyksikön  
sijoituksessa  
otettava  
naapurit  
huomioon  
< 45 dB(A)



# Hyväksyttävä kulku iv-konehuoneeseen





# Iv-konehuone talon parhaalla paikalla





---

Harri Aavaharju Vantaa Rakennusvalvonta