



KAUPUNKIKUVA

ja rakennussuunnittelijan kelpoisuus

Arkkitehti Sofia Amberla



Helsingin kaupunki
Rakennusvalvontavirasto

17.11.2015

Rakennusvalvonnan ohjaustehtävä perustuu lakiin.

117 §

Rakentamiselle asetettavat vaatimukset

Rakennuksen tulee soveltua rakennettuun ympäristöön ja maisemaan sekä täyttää kauneuden ja sopuuhaisuuden vaatimukset....

...Rakentamisessa tulee lisäksi muutoinkin noudattaa hyvää rakennustapaa.

KAUPUNKIKUVA

= Yksittäistä hanketta laajempi näkemys



KAUPUNKIKUVA

Tapanila 1950

Tapanila 2011





TÄYDENTYVÄ ALUE

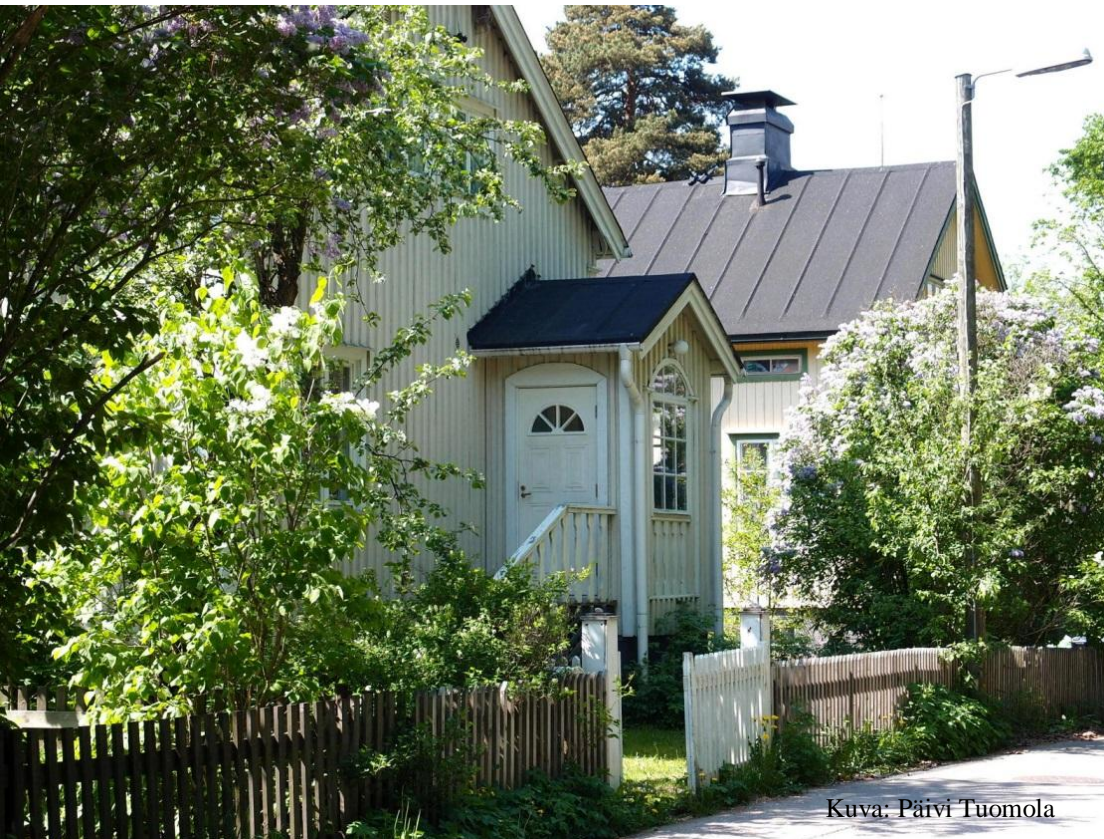
Tapanila:

Rakentaminen tapahtunut kerroksittain
Kaavallinen ohjaus melko väljä,
silti kaupunkikuvallinen ohjaus tarpeen

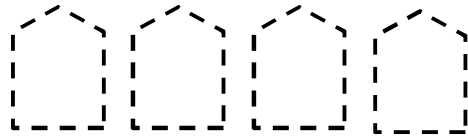
Asuinrakennusten
lisäksi kirjo vajoja, aitoja yms.
jotka tuovat viehättävää
pienimittakaavallisuutta

Paljon palo-osastointitarpeita ja haasteita
uuden rakentamisen sijoitteluun.

Kasvillisuus tärkeä osa alueen ilmettä



Kuva: Päivi Tuomola



UUSI ALUE / KATU

Pakila Heinäsarantie:
Rakentaminen hyvin samanaikaisesti,
kaavallinen ohjaus tarkempaa

Asuinrakennusten
lisäksi samanaikaisesti rakennettavia aitoja,
muureja, piharakennuksia

Tiivis rakentaminen tuo palo-osastointitarpeita ja rajoituksia rakentamisen sijoitteluun sekä rajoittaa mahdollisia rakennustyyppejä

Yksittäistenkin puiden säästäminen tuo lisää ilmettä ennen kuin uusi kasvillisuus tuo vehreyttä

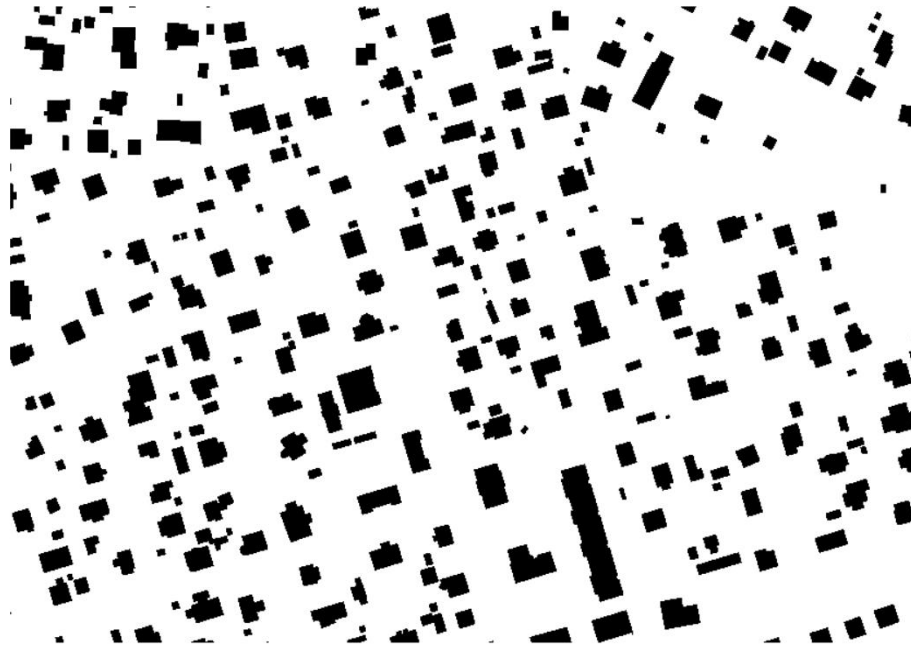


Kuva: Rakennusvirasto



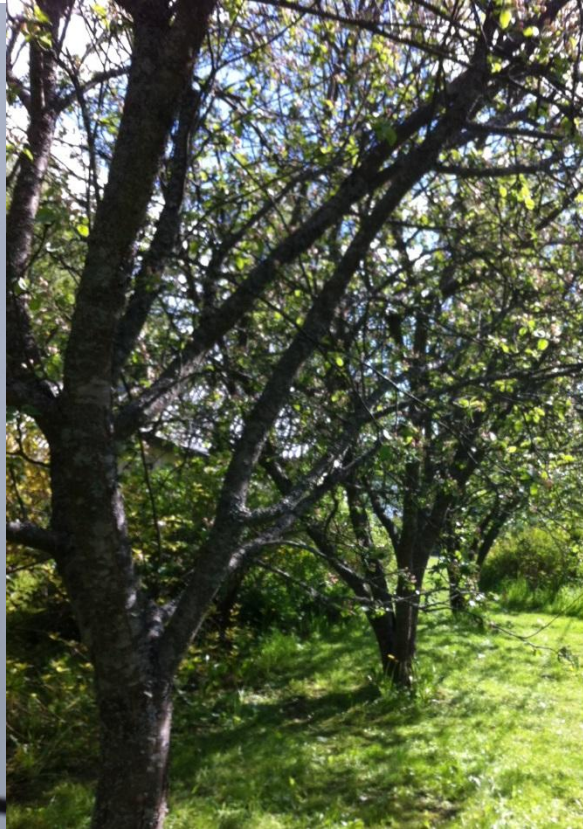
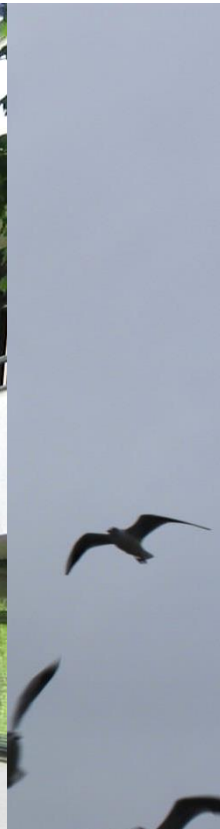
Tai jotain muuta, mitä?

Tapanila rakeisuuskaavio



- Mitä käytännön rajoitteita ympäristöstä/asemakaavasta seuraa?
- Minkä tyylistä/väristä/kokoista rakentamista alueella on / Ja mitä ei ole?
- Mitä muuta leimallista alueella on? Topografia, katujen muodot, kasvillisuus, materiaalit, värit?
 - Onko alueella selkeä oma identiteetti? Mikä on alueella parasta?

Ympäristöstä huomioitava eri tasot: alue, lähiympäristö ja tontti

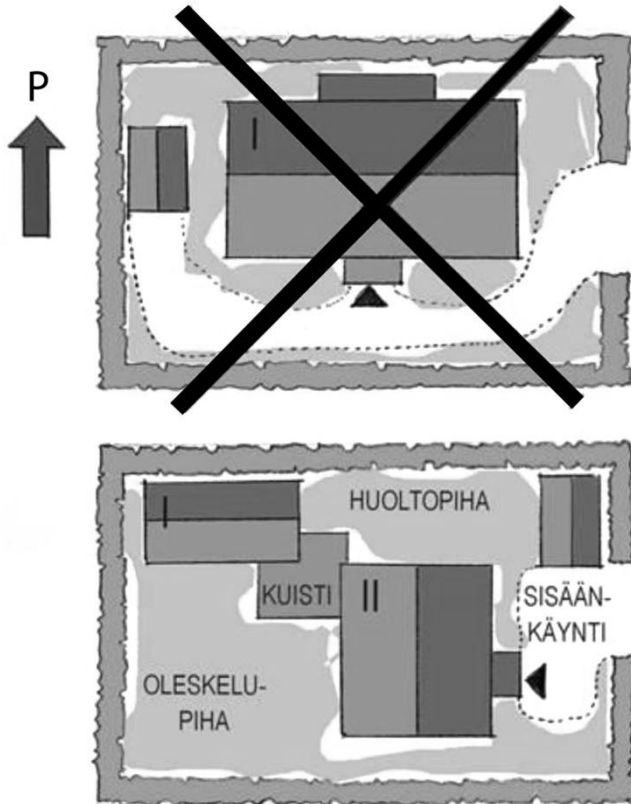


Kuvat Sofia Amberla

- Mitä toimintoja tontille pitää saada mahtumaan? Ja on haaveissa tulevaisuudessa?
 - Miten sijoittuvat asuintilat oleskeluineen? Pienilmasto?
 - Autot kääntymisineen, pyörät, lumet, varastot, kasvimaat, leikit?
 - Näkymät, naapurien oleva ja tuleva rakentaminen?

Tonttisoitus syytä tehdä jo alusta alkaen kokonaisuus ja toimintojen hierarkia huomioiden





Kuka hoitaa?

PÄÄSUUNNITTELIJA?
RAKENNUSSUUNNITTELIJA?



PÄÄSUUNNITTELIJA

MRL 120 a § mm: *Rakentamisen suunnittelussa on oltava suunnittelun kokonaisuudesta ja laadusta vastaava pääsuunnittelija. Pääsuunnittelijan on rakennushankkeen ajan huolehdittava, että rakennussuunnitelma ja erityissuunnitelmat muodostavat kokonaisuuden siten, että rakentamista koskevien säännösten ja määräysten sekä hyvän rakennustavan vaatimukset täyttyvät.*



RAKENNUSSUUNNITTELIJA

MRL 120 b § mm: *Rakennussuunnittelijan on huolehdittava, että hänellä on käytössään suunnittelussa tarvittavat lähtötiedot, ja että rakennussuunnitelma täyttää rakentamista koskevien säännösten ja määräysten sekä hyvän rakennustavan vaatimukset.*

Rakennussuunnittelijan tehtäviin kuuluu rakennuksen suunnittelu, rakennuksen ja tontin yhteensovittaminen sekä asema- ja pihapiirustuksen laadinta. Rakennussuunnittelija allekirjoittaa pääpiirustukset.



PÄÄSUUNNITTELIJA & RAKENNUSSUUNNITTELIJA

- Vaadimme lähtökohtaisesti "vaativa" –pätevyystason pää- ja rakennussuunnittelijoita pientaloihin.
- Kelpoisuus = (koulutus + kokemus) x kohteen vaativuusluokka. Kelpoisuudesta ei voi poiketa.
- Pääsuunnittelijan pätevyys aina hankkeen korkeimman pätevyyden mukaan
- Eri kohteissa vaaditaan eri osaamisia eli yhteen kohteeseen kelvoksi todettu ei ole automaattisesti kelpoinen toisessa kohteessa
- Valmistalohankkeissa -> myös pääsuunnittelijan tulee olla arkkitehti / rakennusarkkitehti, mukaan hyvin aikaisessa vaiheessa, jotta asiantuntemus tulee tosiasiassa käyttöön!

Ympäristöministeriön ohje rakennustyön suorituksesta ja valvonnasta YM5/601/2015: "Esimerkiksi pientalon valmistalotoimituksessa pääsuunnittelija toimii asiantuntijana rakennustyyppiä valittaessa, arvioitaessa rakennuksen soveltumista rakennuspaikalle sekä suunniteltaessa rakennuksen sijoittumista."

- Voi olla sama henkilö / molempia "rooleja" tarvitaan, myös neuvotteluissa
 - Luonnosvaiheen merkitys huomattava, luonteivissa ratkaisuihin vaativilla tonteilla jokainen ratkaisu on "käsityötä", joka edellyttää eläytyvää suunnittelua.
 - Kaupunkikuvalliset lähtökohdat, rakennuttajan tarpeet ja tekniset asiat osattava sovittaa yhteen = edellyttää riittävästi resursseja ja osaamista
 - Hanketta tulee tukea ja hoitaa rakentamisen loppuun saakka!



Oleellista yhteistyö, vastuun kantaminen,
kokonaisuuksien hallinta niin että vastuut ”limittyvät”
ilman tieto- tai taitokatkoja

UUTTA:

Pientalorakentaminen pähkinäkuoressa [täällä](#)

<http://www.hel.fi/www/helsinki/fi/asuminen-ja-ymparisto/rakentaminen/uudisrakentaminen/rakennutan-pientalon/lupaprosessi-pahkinankuoressa/lupaprosessi-pahkinankuoressa>

Lue pientalorakentamisen uutiskirje [täällä](#)

<http://www.emaileri.fi/g/1/149125/0/0/2063/826/1>

