

# Rakentamiseen liittyvä kuukausittainen tiedonantomenettely

Verohallinto



## Kuka, mitä, miten ja milloin?

- **Ketä menettely koskee?**
  - Asunto-osakeyhtiöitä, kuntia, yhdistyksiä, valtiota sekä kaikkia yrityksiä toimialasta riippumatta, jotka rakentavat
- **Mitä ilmoitetaan?**
  - Kaikki tilatut rakentamispalvelut, kunnossapitotyöt **ja** yhteisellä rakentamistyömaalla työskentelevät henkilöt
- **Miten ilmoitetaan?**
  - Ilmoitukset vain sähköisesti (ilmoittajalla oltava Katso-tunnus)
- **Ajankohta:**

1.7.2014

- Urakka- ja työntekijätietojen tiedonantovelvollisuus alkaa
- Yksityishenkilön tiedonantovelvollisuus alkaa

5.9.2014

- Urakka- ja työntekijätiedot annetaan ensimmäisen kerran

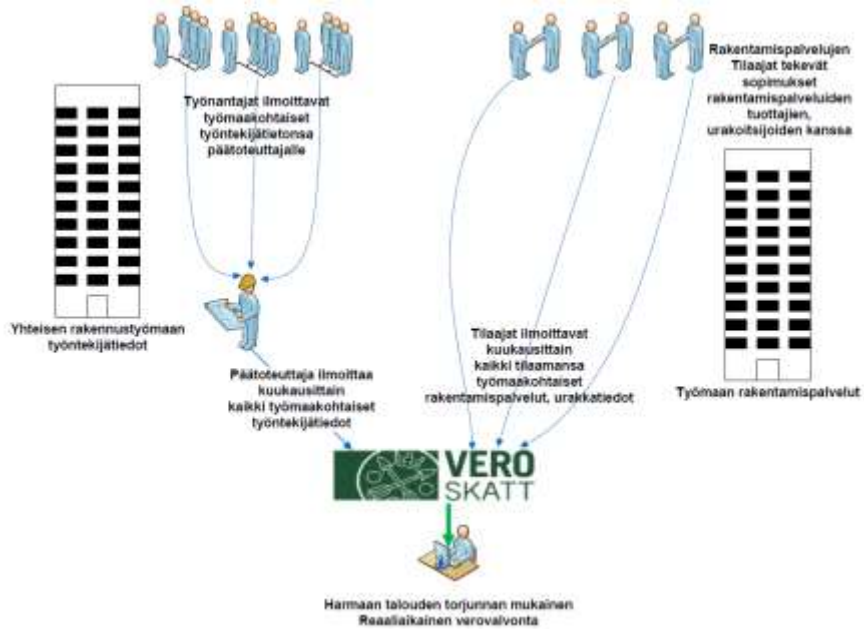


Pirkko Vuori / Verohallinto

2

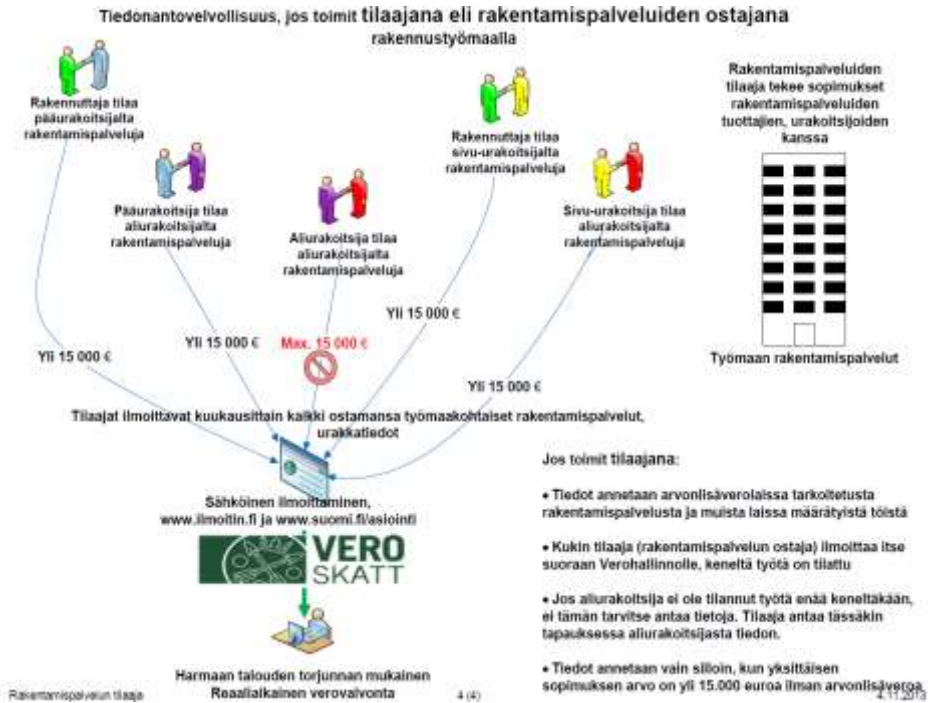
19.2.2014

## Kuukausittainen menettely

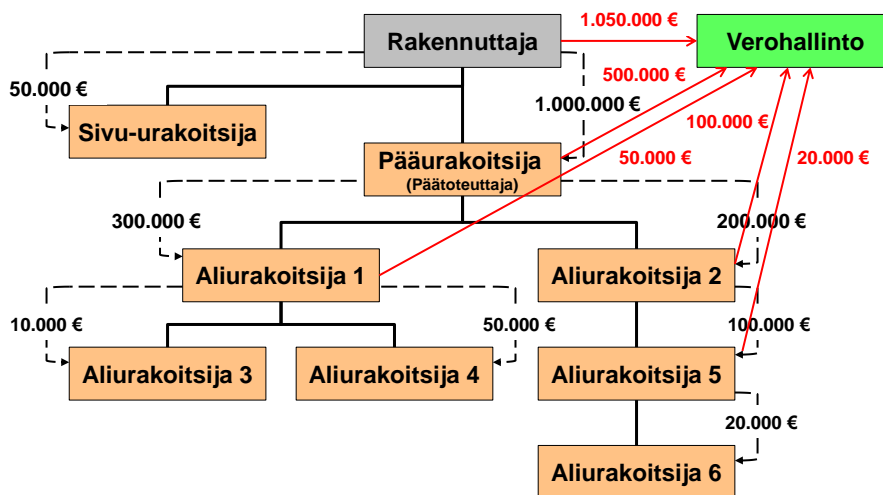


## Tiedonantovelvollisuus rakentamispalveluista





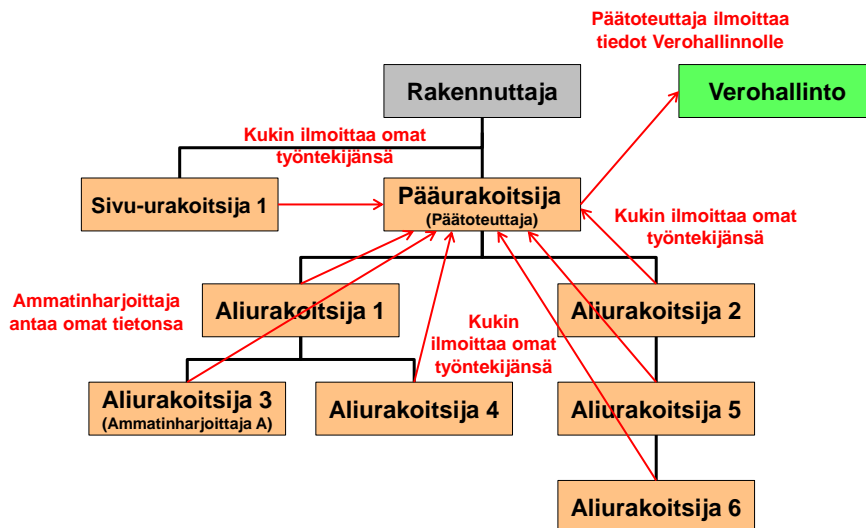
## Tietojen antaminen - urakkatiedot



## Tiedonantovelvollisuus työntekijöistä



### Tietojen antaminen - työntekijätiedot



## Tietojen antaminen – ajankohta ja tapa

- **Ajankohta**
  - Kuukausittain työmaakohtaisesti
  - Tiedot annettava viimeistään kohdekautta seuraavan toisen kuukauden 5. päivä
    - -> heinäkuun 2014 tiedot annetaan viimeistään 05.09. 2014
  - Tiedonantovelvollisuuden alkaa, kun työmaa / töiden tekeminen alkaa ja päättyy, kun työ on vastaanotettu ja luovutettu tilaajalle tai laskutus loppuu
- **Tapa**
  - Paperi-ilmoitamista ei sallita -> [tiedot sähköisesti VH:lle](#)
    - Ilmoitin.fi - palvelun kautta tiedostosiirtona tai ohjelmistorajapinnan kautta tai
    - Suomi.f-palvelun verkkolomakkeella
  - Katso-roolit, jolla tietoja voi toimittaa
    - Kausiveroilmoittaja
    - Vertailutietojen ilmoittaja (uusi rooli)



Pirkko Vuori / Verohallinto

9

19.2.2014

## Sanktio tiedonantovelvoitteen laiminlyönnistä

- **Laiminlyöntimaksu**
  - Max 15.000 €
  - Määrään vaikuttaisi laiminlyönnin laatu ja laajuus sekä tilaajan ja tämän sopijaosapuolen välisen sopimuksen arvo
- **Laiminlyöntimaksua ei määrätä päätoteuttajalle, jos tiedot ovat puutteelliset tai virheelliset työnantajan tai itsenäisen työsuorittajan laiminlyönnin johdosta.**
  - Edellytyksenä laiminlyöntimaksusta vapautumiselle on tällöin, että päätoteuttaja ilmoittaa työnantajan laiminlyönnistä Verohallinnolle
- **Laiminlyöntimaksua ei myöskään olisi määrättävä, jos tiedoissa on työnantajasta tai itsenäisestä työsuorittajasta johtuvasta syystä puute tai virhe, josta päätoteuttajan ei voida kohtuudella edellyttää tienneen**
- **Ennakkoperintärekisteristä poistaminen olennaisen ilmoitusvelvollisuuden laiminlyönnistä**



Pirkko Vuori / Verohallinto

10

19.2.2014

## Yksityishenkilöiden menettely



### Yksityishenkilön tiedonantovelvollisuus

- **Yksityishenkilöillä on rajoitetumpi tiedonantovelvollisuus**
  - Tiedonantovelvollisuus koskee kaikkia kotitalouksia, jos rakentaminen edellyttää **rakennuslupaa** (myös asunto-osakeyhtiöissä tapahtuvat työt)
  - Tietojen toimittamisella ei ole euromääräistä alarajaa, kuten kuukausittaisessa menettelyssä
- **Tiedot on annettava Verohallinnolle ennen loppukatselmusta**
  - Verohallinto antaa todistuksen toimitetuista tiedoista
  - Todistus esitetään rakennusvalvonnalle loppukatselmuksen yhteydessä
  - Jollei todistusta esitetä, rakennusvalvontaviranomaisen on ilmoitettava laiminlyönnistä Verohallinnolle
- **Tiedot voidaan toimittaa paperi- ja verkkolomakkeella**
  - Tiedot on annettava 1.7.2014 jälkeen tehdystä työstä ja maksetuista suorituksista
    - > Vaikka rakennuslupa olisikin myönnetty esim. vuonna 2010, mutta loppukatselmusta ei ole pidetty 1.7.2014 mennessä, tiedot on annettava



## Kuinka asiakkaita tiedotetaan ja ohjataan?

- **Sidosryhmätilaisuuksia keväällä 2014 ympäri Suomea**
  - 26 koulutustilaisuutta (omat tilaisuudet kunnille, as.oy:ille ja tilitoimistoille)
- **Uudistuksesta tiedotetaan liittojen kautta ja asiakaskirjeillä**
- **Ohjeet**
  - Omat sivut vero.fi-sivuille tiedonantovelvollisuudelle
    - -> [vero.fi/rakentamisilmoitukset](http://vero.fi/rakentamisilmoitukset)
  - [Syventävä ohje](#) ja [Usein Kysytyt](#) kysymykset-osio
  - Lyhyet tiedotteet vero.fi-sivuille tulostettavaksi
  - Malli-demot / animaatiot tietojen toimittamiseen
  - Step-by-step -toimintaohjeet
- **Puhelintuki asiakkaille**
  - Veronumero-puhelinsarja ja tekninen asiakastuki



Pirkko Vuori / Verohallinto

13  
19.2.2014