

# ESTEETTÖMYYS.

22.05.2014 Henna Helander  
Rakennusvalvonta

# LÄHTÖKOHTIA



Kaikkien ihmisten tulee päästä yleisiin tiloihin.

**Maankäyttö- ja rakennusasetus 53 § 1 - 3 mom.**

**Hallinto- ja palvelurakennuksen sekä muussa rakennuksessa olevan sellaisen liike- ja palvelutilan, johon tasa-arvon näkökulmasta kaikilla on oltava mahdollisuus päästä, sekä näiden rakennuspaikan tulee soveltua myös niiden henkilöiden käyttöön, joiden kyky liikkua tai muutoin toimia on rajoittunut.**

Kerrostalot ovat pääpiirteittäin esteettömiä, pientalojen esteettömyysvaateet liittyvät lähinnä rakennukseen saapumiseen

**Asuinrakennuksen ja asumiseen liittyvien tilojen tulee rakennuksen suunniteltu käyttäjämäärä ja kerrosluku sekä muut olosuhteet huomioon ottaen täyttää liikkumisesteettömälle rakentamiselle asetetut vaatimukset.**

Suomen rakentamismääräyskokoelma

F1 Esteetön rakennus

G1 Asuntosuunnittelu

# PIENTALOT

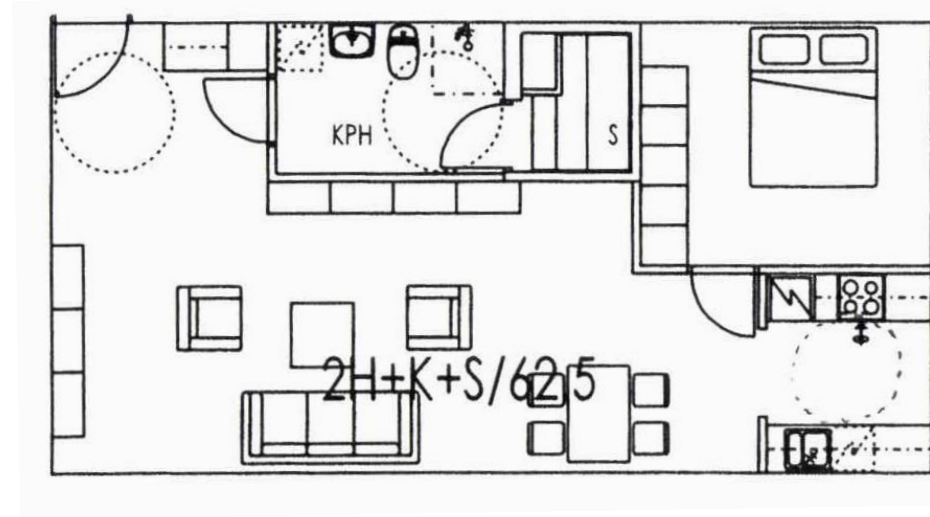
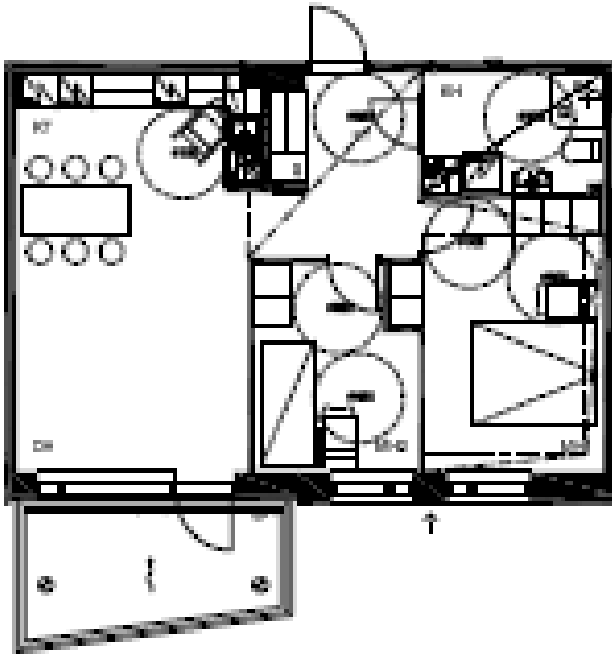
- rivitalot ovat pientaloja
- luiskayhteys sisäänkäyntiin jos maasto sallii
- ovileveydet
- muut määräykset vapaaehtoisia mm. selviytymiskerros ja esteetön kylpyhuone
- aidosti esteettömäksi suunniteltu pientalo saa 5m<sup>2</sup> lisäkerrosalaa /asunto, ei kuitenkaan yli 5% kerrosalasta

# KERROSTALOT

- 2-kerrosta korkeammat
- hissi
- esteetön sisäänkäynti
- esteettömät yhteistilat
- esteettömät asunnot
- esteetön kulku yhteisterassille
- suositellaan esteettämiä kulkujia myös asuntojen ulkotiloihin

# ASUNTOJEN MÄÄRÄYKSET

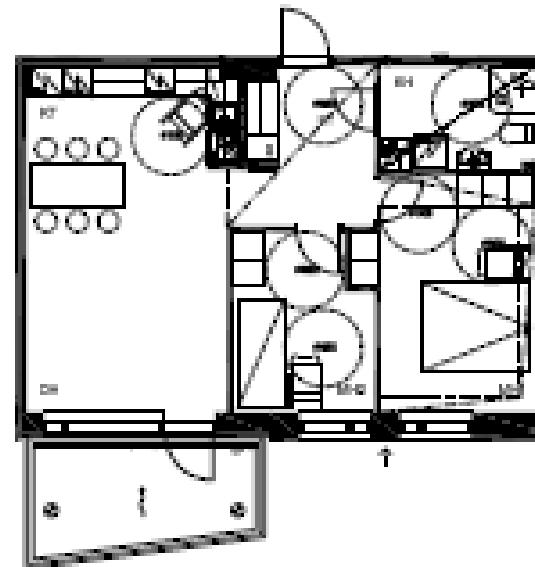
- Pyörähdysympyrät  
eteinen, kylpyhuone, keittiö
- Oviaukkojen leveydet
- Kynnykset



KÄIKKÖN KÖ, ASU(TOTYYPPIEN) HUONEIDUEN MITOITUS (HYKYSTÄ WAAT) MUSTA WÄJEMPÄÄ, HUOMIDEN ASUHOSSA LUKUMINEN JA TOIMINEN SÄHKÖTOIMISELLA PYÖRÄTUOLILLA.

LISÄKSI ASUNHOSSA A3, A7 JA A11 (POHJISSA MERKINTÄ INVA-AS -LISÄVARUSTELU), HUOMIOTU LUKUNTA-RAJIDITTEEN TARPEET KALUSTEISSA JA VARUSTELUTASOSSA SITEN, ETTÄ WÄIKÖLLISIMMAN PENTIDEN MUUTOKSEN ASU(TO) SOVELTUU LUKUN TARPEIDEN OMATOIMISEEN ASUMISEEN:

- KEITISSÄ ERILLINEN LIESI TASEO JA ERILLISUUN, ALAKAAPPILLA HELPOSTI IRROITETTAVISSA JALKATILAN SAAMISEKSI TYÖTASON JA LIEIDEN SEKÄ ALTAAN ALLE, UUNI SIIRRETTÄVISSÄ
- KYLPIHUONON ALLASKAAPPI HELPOSTI IRROITETTAVA (JALKATILAN ALTAAN ALLE)
- JOKAISESSA HUONEESSA WÄIKÖTÄÄH YKSI PISTORASWERYHMÄ SUOITETTU SITEN, ETTÄ SE HEN LUOITTU WÄIKÖLLISIMMÄSTI PYÖRÄTUOLISTA (TA) KUMARTUMATTAL HUOMIOTU INHO KEITIDEN TYÖPSTEEN PISTORASIDEN SUOITTELUSSA, VARAUS SÄHKÖKÄYTTÖ WELLE HOUREWALLE LASKEWALLE WÄIKÄÄPITOLLE



## ESTEETTÖMYYS

20.3.2014

### YLEISTÄ

Tämä kortti tarkastelee asuinpientalojen esteettömyyttä kahdella eri tasolla

1. taso: EHDOTTOMASTI **SITOVAT MÄÄRÄYKSET**
2. taso: ESTEETTÖMYYTTÄ **PARANTAVIA RATKAISUJA**

**Sitovuudella** tarkoitetaan, että määräysten vähimmäistason tulee rakennuslupaa haettaessa täytyä. Määräyksistä voi hakea poikkeamista siten kuin siitä erikseen säädetään maankäyttö- ja rakennuslain 23. luvussa.

**Parantamisella** tarkoitetaan, että noudattamalla ohjeistusta on mahdollisuus päästä esteettömyyden kannalta selkeästi nyky määräyksiä parempaan lopputulokseen.

### PIENTALO

Pientalolla tarkoitetaan esteettömyysmääräysten kannalta muuta kuin kerrostaloa. Esimerkiksi rivitalo on pientalo vaikka siinä olisi huomattavan montakin asuntoa. Pientalon käsitettä ei ole esteettömyystarkastelussa kytketty asuntojen lukumäärään.

### EHDOTTOMASTI SITOVAT MÄÄRÄYKSET

Määräykset koskevat vain seuraavia asioita:

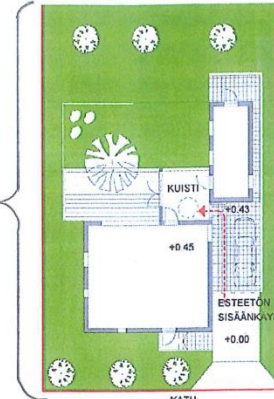
- kulkuyhteyttä asuntoon tontin rajalta sekä autopaikalta maantasossa: rakennetaan liikkumisesteiselle soveltuvaksi, jos se maaston muodon ja korkeuserot huomioon ottaen on mahdollista.
- ovia ja kulkuaukkoja: vapaan leveyden tulee olla vähintään 800 millimetriä; määräys ei koske tiloja, jotka eivät ole asumista palvelevia välttämättömiä tiloja, jollaisia ovat: oleskelutila, ruoanlaittutila, lepotila, hygienia-tila eli wc- ja pesutila ja pyykinhuolto eli kodinhoitutila tai pyykinpesumahdollisuus.

### ESTEETTÖMYYTTÄ PARANTAVIA RATKAISUJA

Suosittelavaa on, että pientalon suunnittelussa ja rakentamisessa pyritään aitoon, johdonmukaiseen ja luontevaan esteettömyyteen. Tällöin ehdottomasti sitovien määräysten lisäksi:

- sisäänkäynti on esteetön (luiska, nostin tms.)
- esteettömän sisäänkäynnin ovi on O10.
- kynnyksen maksimikorkeus on 20 mm
- asunosaunaa pidetään asumiselle välttämättömänä tilana, joskaan pakollinen se ei ole. Saunatilan, mukaan luettuna löylyhuone, oven vapaan leveyden tulee olla vähintään 800 millimetriä, joskin rakentaminen on mahdollista siten, että vähimmäisleveys voidaan toteuttaa tarvittaessa myöhemmin kantavia rakenteita ja vesieristeitä rikkomatta.
- sisääntulokerros toteutetaan ns. selviytymiskerrosena (wc- ja pesutilat pyörähdyssympyrällä 1300 mm, ruoanlaittomahdollisuus, asuinhuone)
- rakennukseen toteutetaan varaus toiseen kerrokseen johtavalle hissi- tai porrasmastimelle
- asuntojen yhteiset tilat toteutetaan ottaen huomioon myös liikkumisesteiselle soveltuva käyttö
- luiskan avulla ratkaistavaksi suositellaan korkeintaan 200 mm korkeuseroa. Tällöin luiskan pituus 5%:n kaltevuudella on 4 metriä ja 8%:n kaltevuudella 2,5 metriä. 8%:n kaltevuus edellyttää lämmitettyä tai katettua luiskaa.
- korkeammat tasoerot tulisi hoitaa maastomuotoiluin.
- 500 mm:n korkeusero johtaa 5%:n kaltevuudella 10 metrin pituiseen luiskaan, jolloin tarvitaan lisäksi yksi vähintään 1500 mm syvä lepotos. 8%:n kaltevuudella luiskan pituudeksi tulee 6250 mm. Tällöin esteetön sisäänkäynti on luontevaa järjestää esimerkiksi auto- tai muun katoksen kautta.

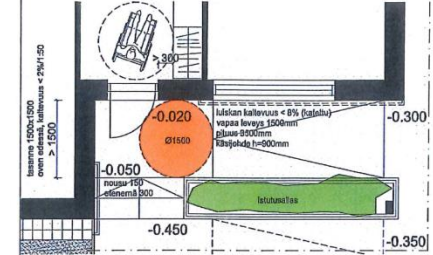
SITOVA



Piirroksen esimerkissä pientalon esteetön sisäänkäynti on järjestetty autokatoksen kautta, jolloin 8 %:n kaltevuus järjestyy luontevasti.

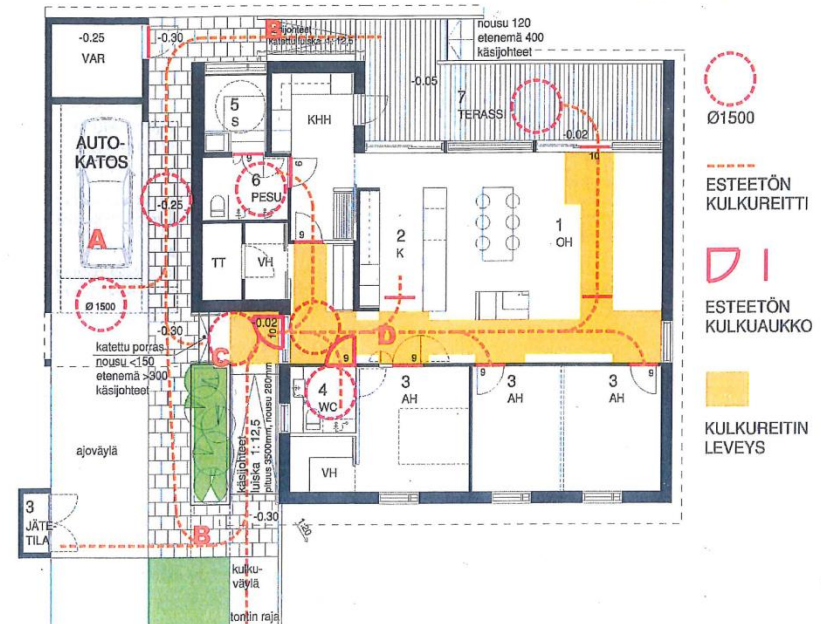
### - rakennettujen luiskien mitoitus (RakMk F2)

- kattamaton: kaltevuus ≤ 5% / 1:20
- katettu: kaltevuus ≤ 8% / 1:12,5
- + yhtenäiset käsijohteet, suositellaan molemmin puolin
- + suojareuna ≥ 250mm



SISÄÄNKÄYNTI, MITOITUSESIMERKKI

PARANTAVIA



### LÄHTEET:

Maankäyttö- ja rakennuslaki (eli MRL ja A)  
Suomen rakentamismääräyskokoelma (eli SRMK) F1 ja G1 sekä E1  
Rakennusvalvontojen ohjeistot

### LISÄTIETOJA:

SRMK F2 Rakennuksen käyttöturvallisuus: määräykset mm. luiskista, portaista, kaiteista ja käsijohteista

HUOM: Ohjeistusta esteettömyyden rakentamiseen on mittavasti. Ohjeet eivät ole velvoittavia.

# KORJAUSRAKENTAMINEN

- Olemassa olevaa tilannetta ei tule huonontaa
- Esteettömyyden parantaminen on rakennushankkeeseen ryhtyvän päätös, jos käyttötarkoitus pysyy samana
- Käyttötarkoituksen muutos laukaisee mahdollisesti lisävaateita myös esteettömyyden suhteen
- Tarkastelun kohteena yhtenäiset kulkureitit ja saniteettitilat. Askelmat, kynnykset, tasoerot, oviaukkojen leveydet, kääntymissäteet eli pyörähdysympyrät suunnanvaihdoksissa, wc/kph-tilojen muokattavuus kynnyksettömiksi esteettömiksi tiloiksi.
- Jos rakennuksessa on esim. 7 askelmaa hissille ja kylpyhuoneiden lattiat ovat 10 cm korkeammalla kuin viereinen lattia, voi olla ettei yhtenäistä kulkureittiä voida saavuttaa.
- Huomioitavaa myös erityisesti suojelluissa rakennuksissa: säilyvät rakennusosat, uusien hissien sijoitus, uusien hissien myötä mahdolliset portaiden kaventumiset jne.