



Rakennusvalvonnan ajankohtaisseminaari
Savoy-teatteri 2.12.2014


Esteetön asunto

Kirsti Pesola, tekn.lis. (arkkitehti SAFA)
johtaja, Invalidiliiton Esteettömyyskeskus ESKE
puh (09) 613 191 tai 050 594 2553
kirsti.pesola@invalidiliitto.fi
www.invalidiliitto.fi | www.esteeton.fi



Invalidiliitto





esteettömyydessä on kyse
ihmisten erilaisuudesta,
erilaisten ihmisten erilaisista
tarpeista ja niiden
huomioonottamisesta





esteettömyyden merkitys
korostuu iän karttuessa

kukaan meistä ei tiedä, mitä
huominen tuo tullessaan...





esteettömyys
ei ole mielipide

on vain yksi esteettömyys

esteettömyys on sopimus





Lait, asetukset ja määräykset

Suomen perustuslaki

6 § Yhdenvertaisuus

Maankäyttö- ja rakennuslaki

5 § Alueiden käytön suunnittelun tavoitteet

117§ Rakentamiselle asetettavat vaatimukset

167 § 2 mom. Ympäristöhoito

Maankäyttö- ja rakennusasetus

53 § Liikkumisesteetön rakentaminen (hallinto- ja palvelurakennukset, asuinrakennukset sekä työtiloja sisältävät rakennukset)


Suomen rakentamismääräyskokoelma, erityisesti:

F1 Esteetön rakennus

F2 Rakennuksen käyttöturvallisuus

G1 Asuntorakentaminen






määräykset ja ohjeet ovat
yleensä vähimmäis- tai
enimmäisvaatimuksia


kukaan ei kiellä tekemästä
parempaa





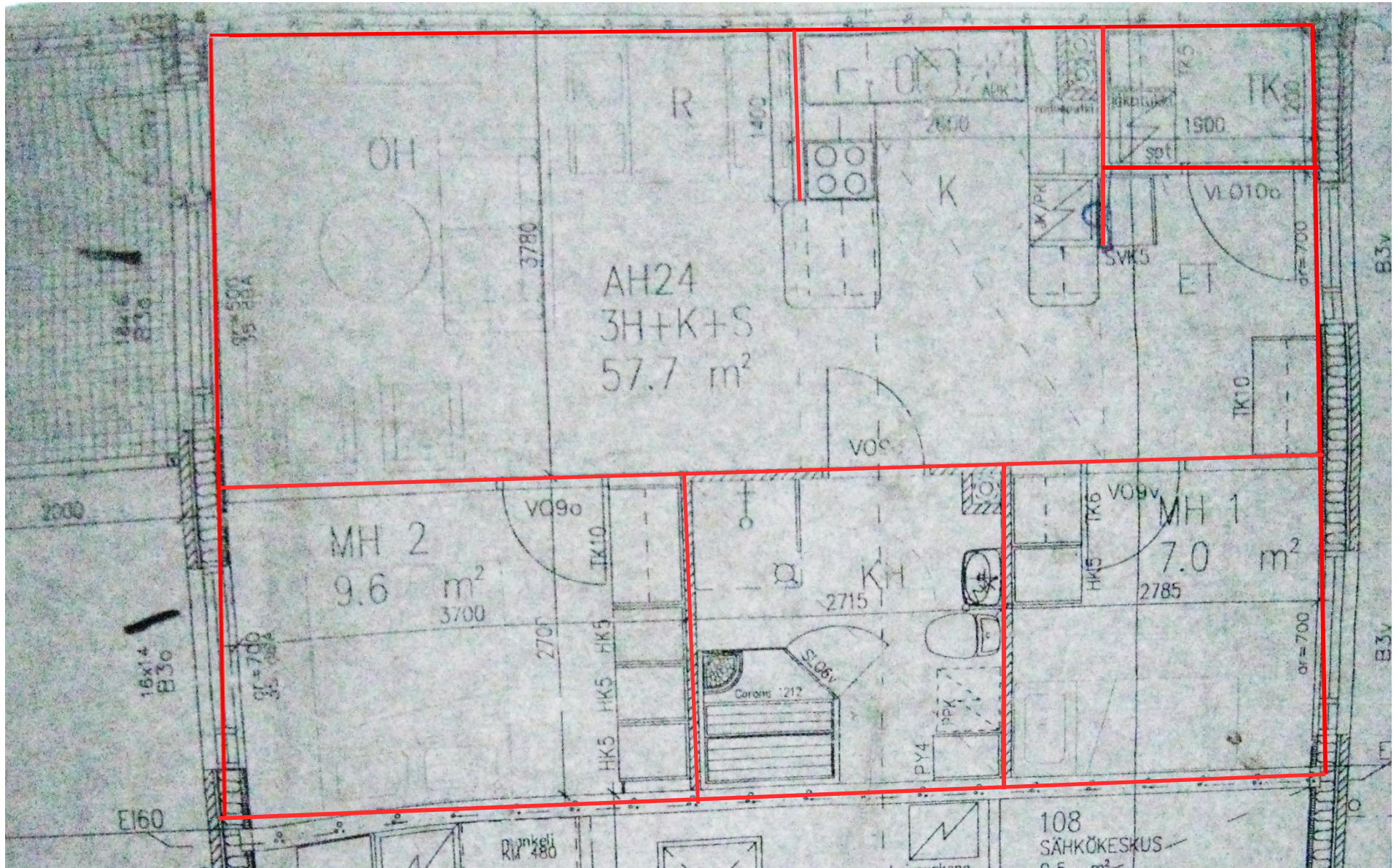
erilaisuus voi ajautua
törmäyskurssille
esteettömänkin ympäristön
kanssa, jolloin tarvitaan
yksilöllisiä ratkaisuja

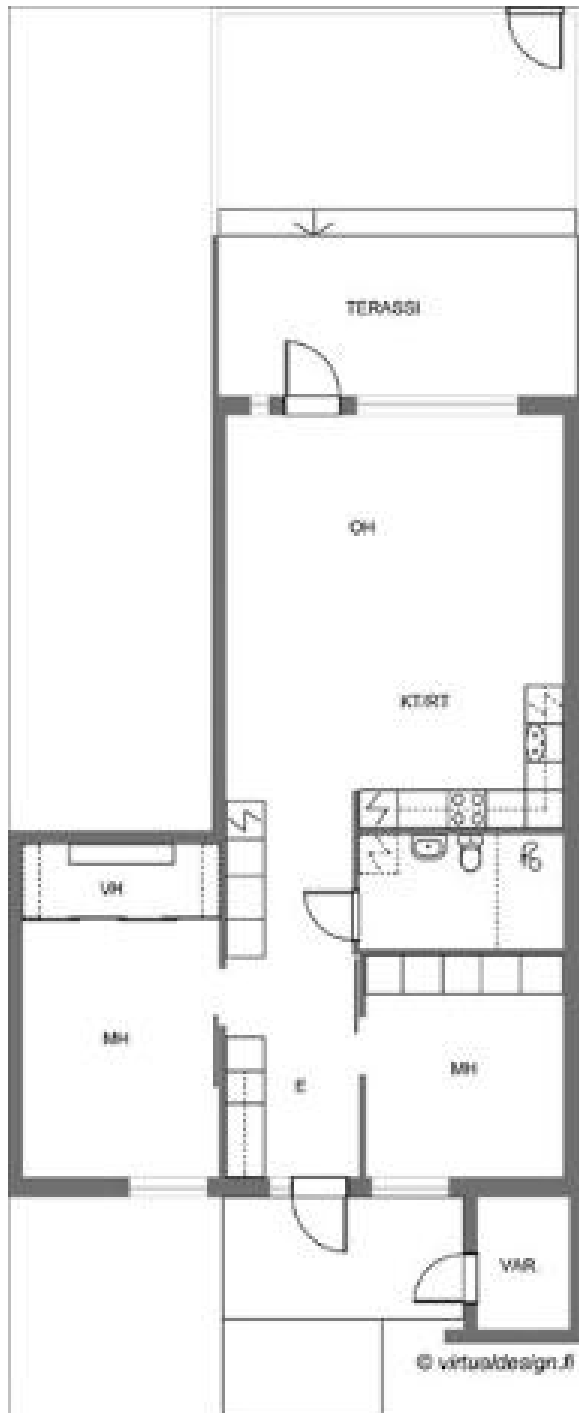


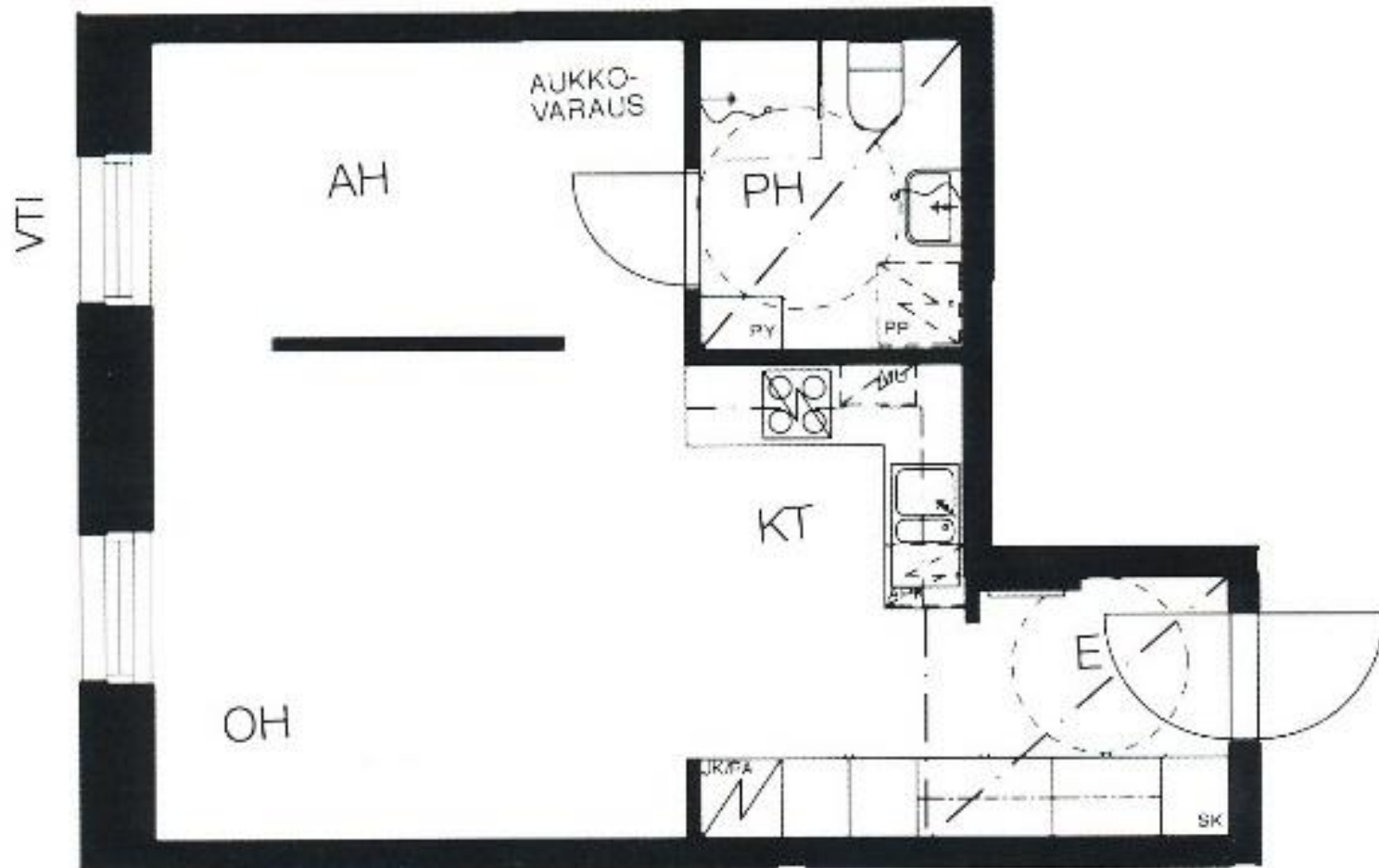


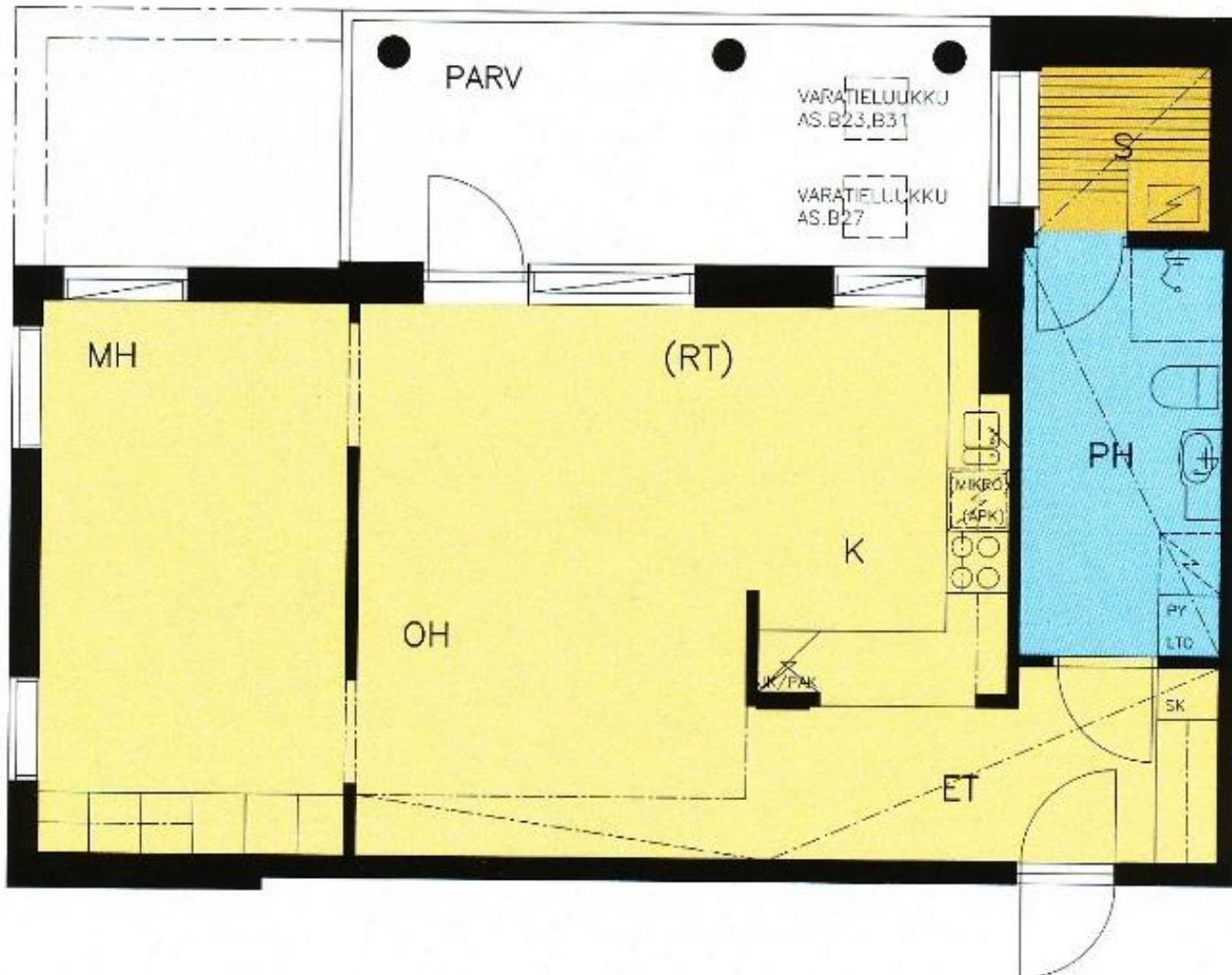
esteettömyys on kuin
ketju:
heikoin lenkki ratkaisee
koko reitin
esteettömyyden

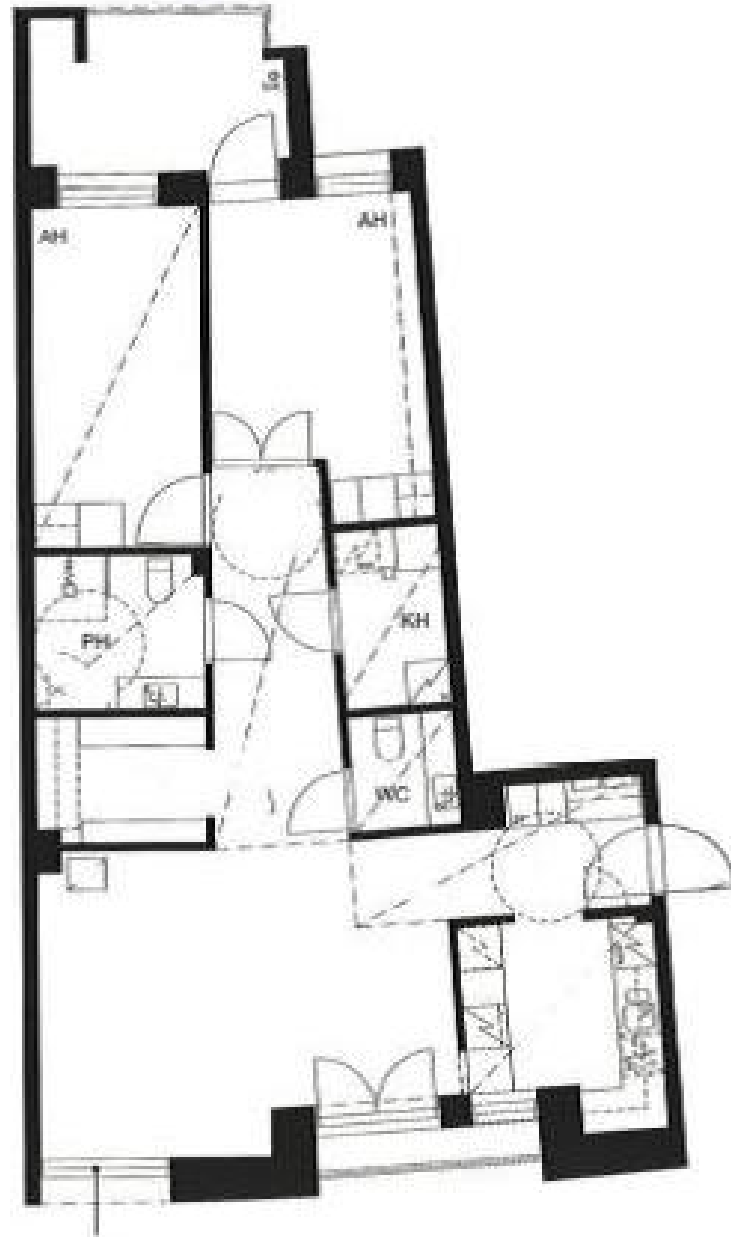


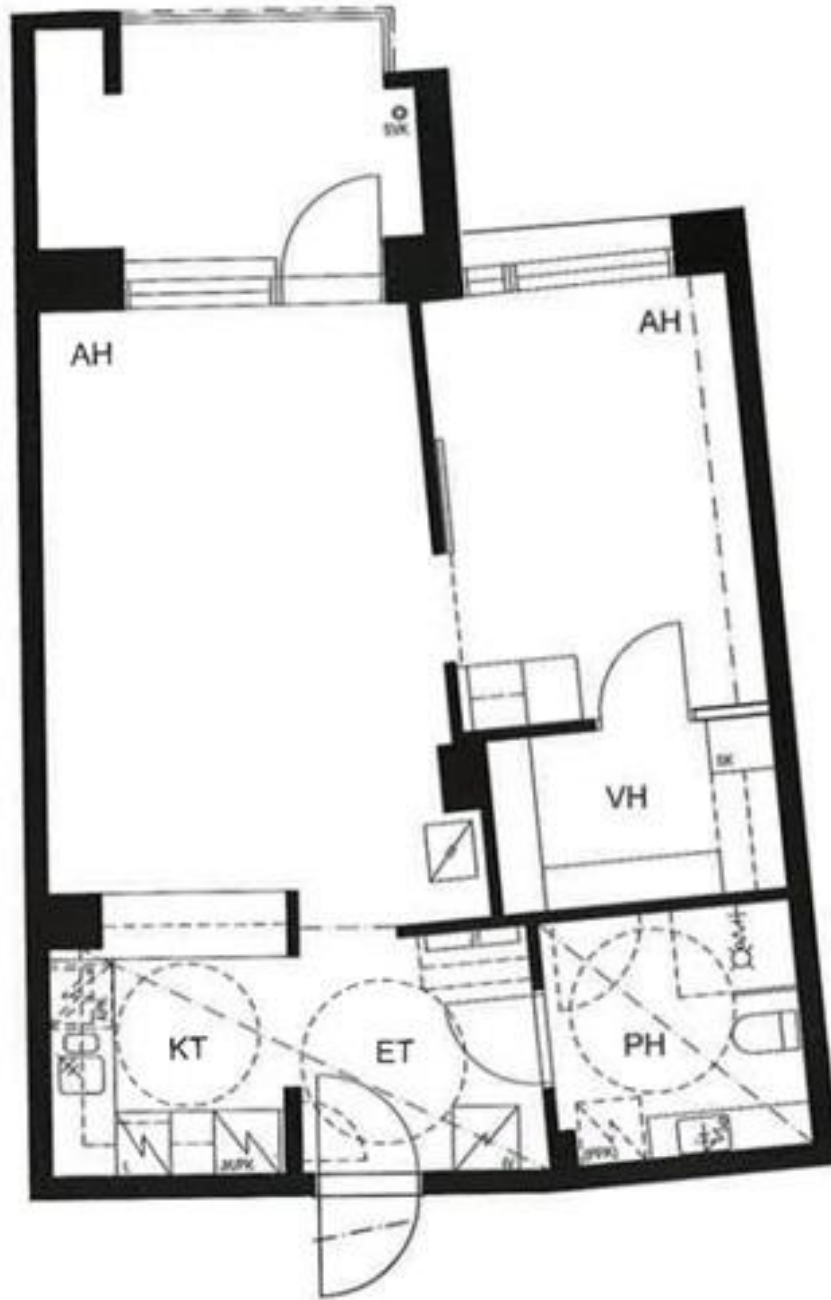


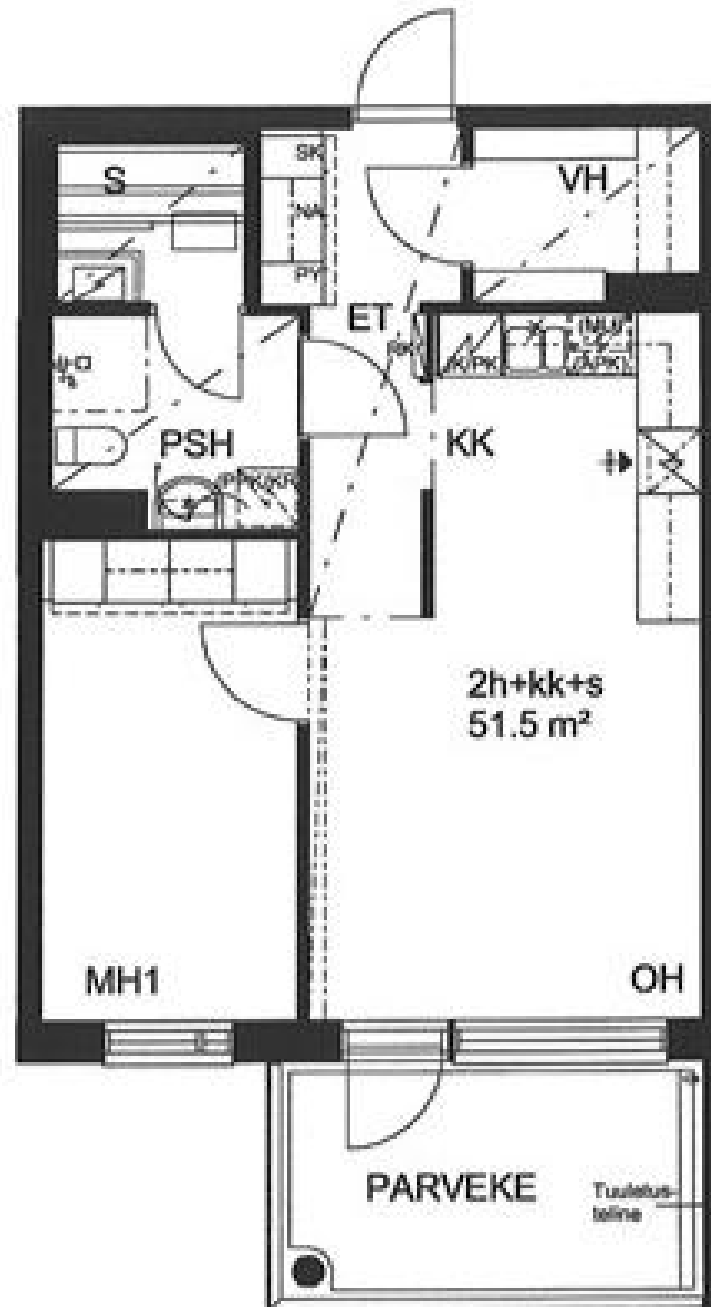


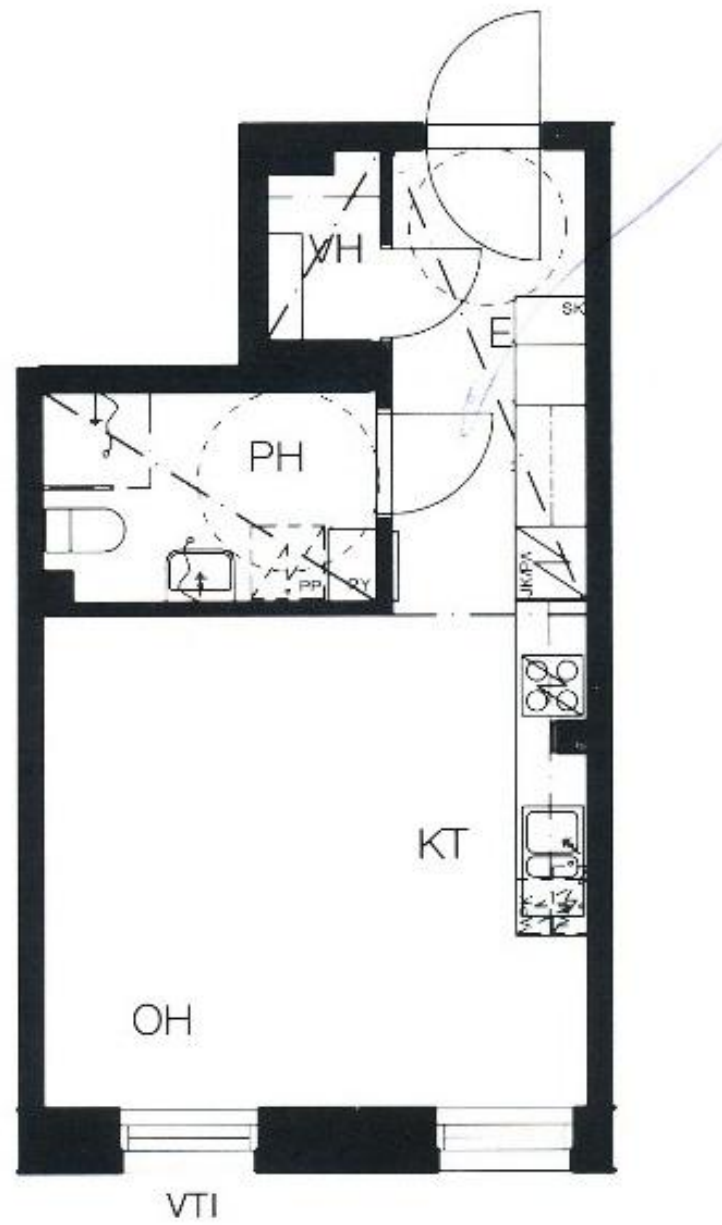










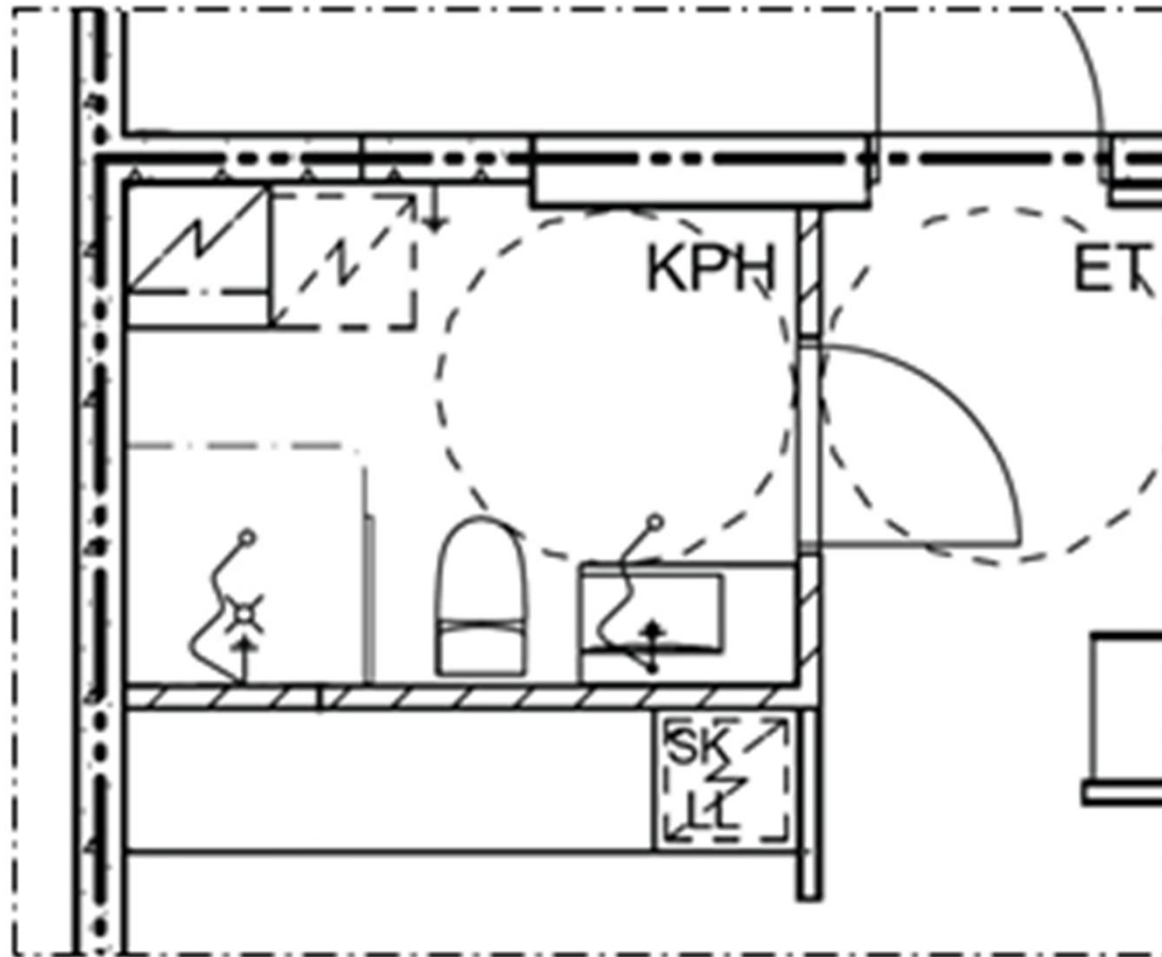


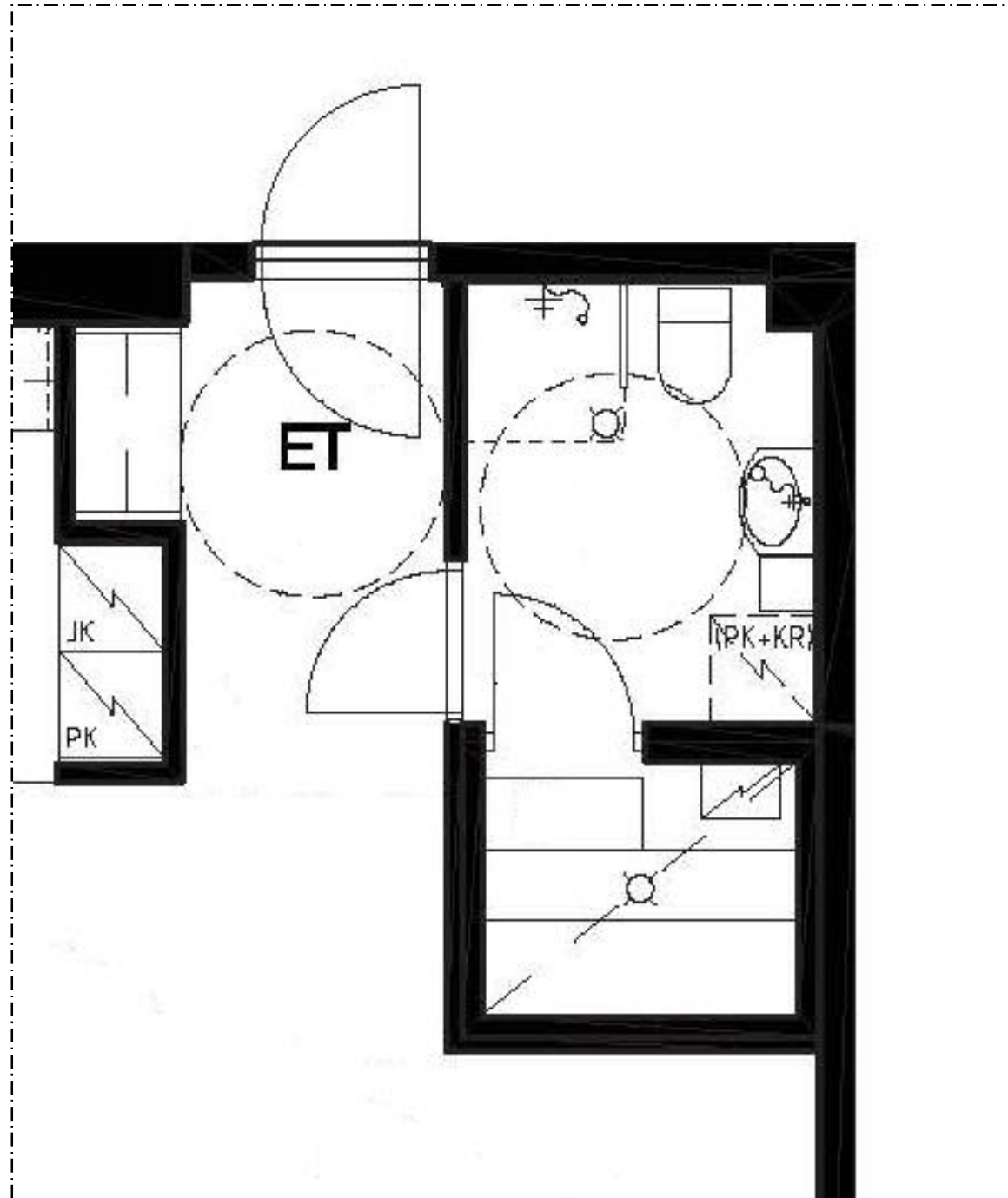


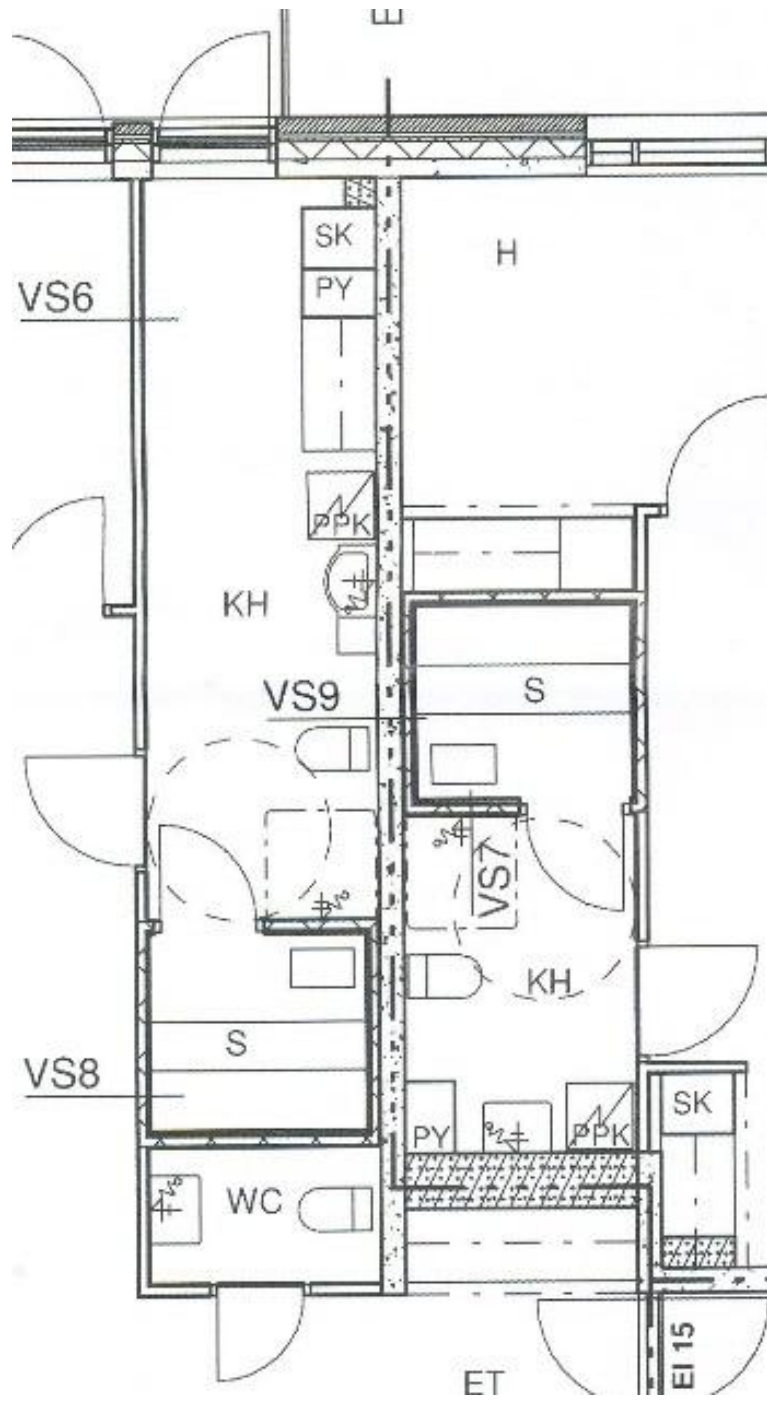


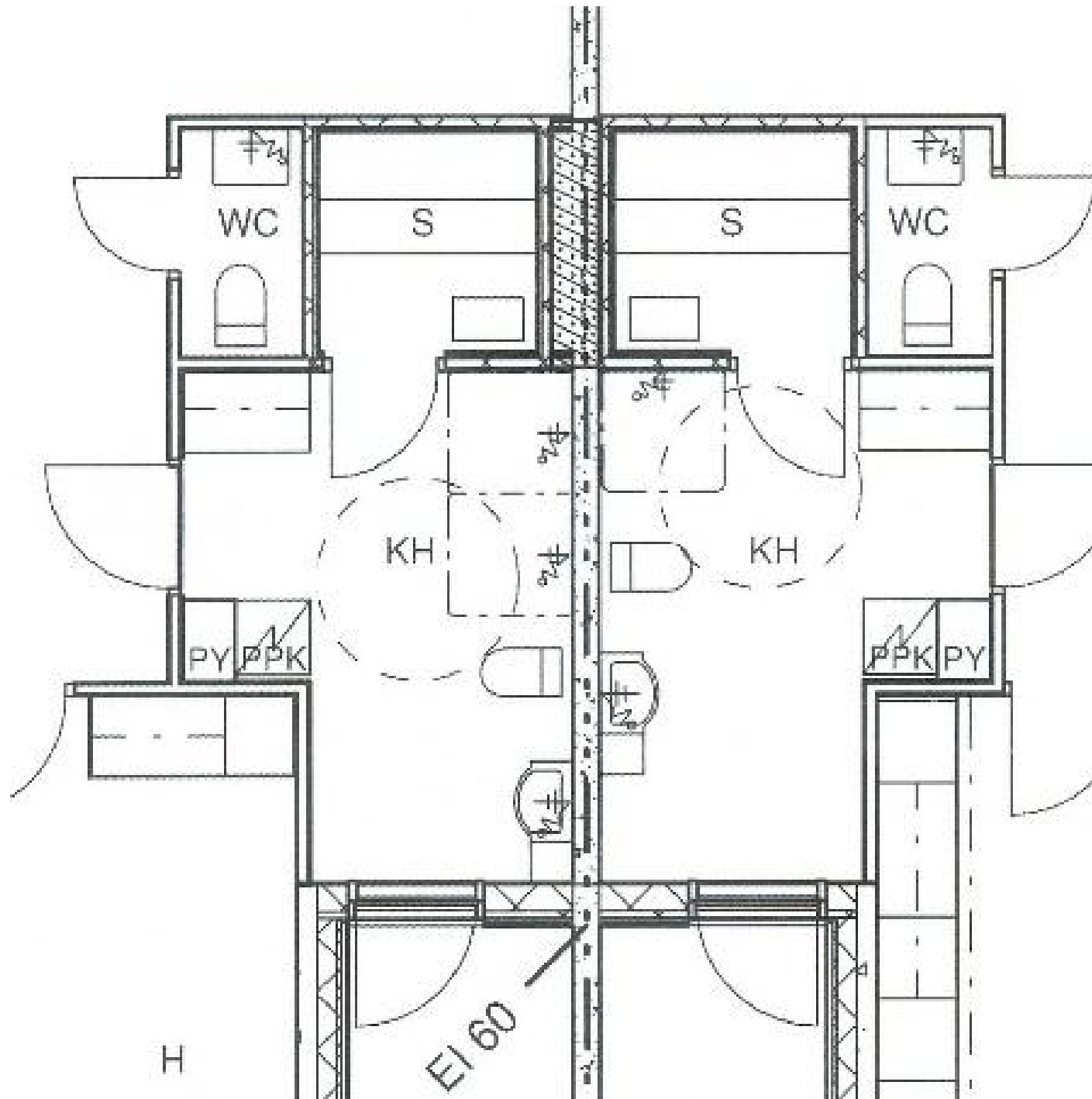
© *virtualdesign.fi*

 **ESKE**











www.esteeton.fi

Kirsti Pesola, tekn.lis. (arkkitehti SAFA)
johtaja, Invalidiliiton Esteettömyyskeskus ESKE
puh (09) 613 191 tai 050 594 2553
kirsti.pesola@invalidiliitto.fi
www.invalidiliitto.fi | www.esteeton.fi

