

# Asukasvalinnat ARA-vuokra-asuntoihin 1.-30.6.2019

Helsinki

# Asukasvalinnat 1.-30.6.2019

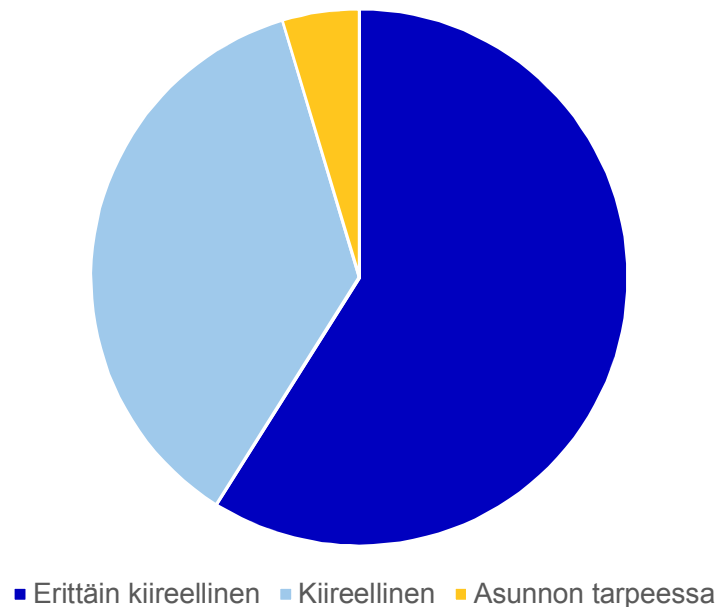
Kaikki asukasvalinnat	371 kpl
▪ Asukasvalinnat vapautuneisiin asuntoihin	302 kpl
▪ Asukkaiden väliset keskinäiset vaihdot	69 kpl
▪ Asunnosta kieltäytyneet (uudet asukkaat ja vaihtajat, ei keskinäisiä vaihtoja)	31%

# Asukasvalinnat vapautuneisiin asuntoihin asunnontarveluokittain

Asunnontarveluokka	KPL	%
Erittäin kiireellinen	178	59 %
Kiireellinen	110	36 %
Asunnon tarpeessa	14	5 %
<b>Yhteensä</b>	<b>302</b>	<b>100 %</b>

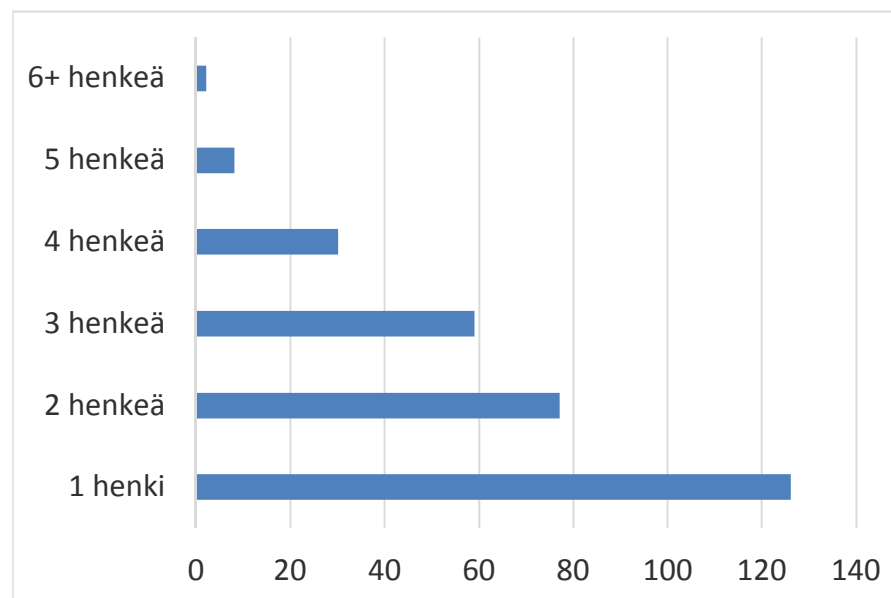
Asukkaaksi valituista:

<b>Asunnonvaihtajia</b>	<b>77</b>	<b>25 %</b>
<b>Asunnottomia</b>	<b>6</b>	<b>2 %</b>



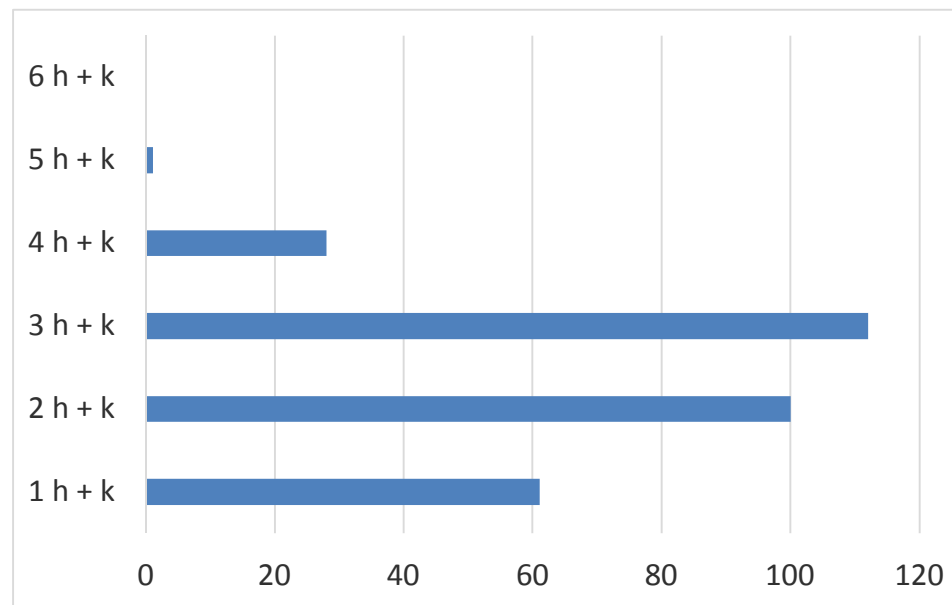
# Asukasvalinnat vapautuneisiin asuntoihin ruokakunnan koon mukaan

Ruokakunnan koko	KPL	%
1 henki	126	42 %
2 henkeä	77	25 %
3 henkeä	59	20 %
4 henkeä	30	10 %
5 henkeä	8	3 %
6+ henkeä	2	1 %
<b>Yhteensä</b>	<b>302</b>	<b>100 %</b>



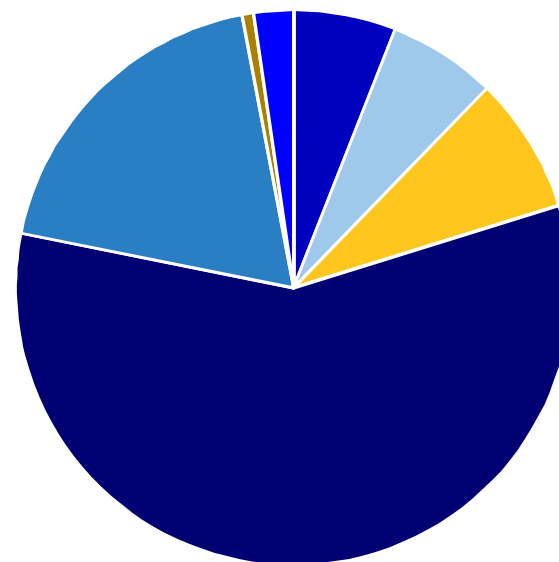
# Asukasvalinnat vapautuneisiin asuntoihin huoneluvun mukaan

Huoneluku	KPL	%
1 h + k	61	20 %
2 h + k	100	33 %
3 h + k	112	37 %
4 h + k	28	9 %
5 h + k	1	0 %
6 h + k	0	0 %
<b>Yhteensä</b>	<b>302</b>	<b>100 %</b>



# Asukasvalinnat vapautuneisiin asuntoihin alueyhtiöittäin

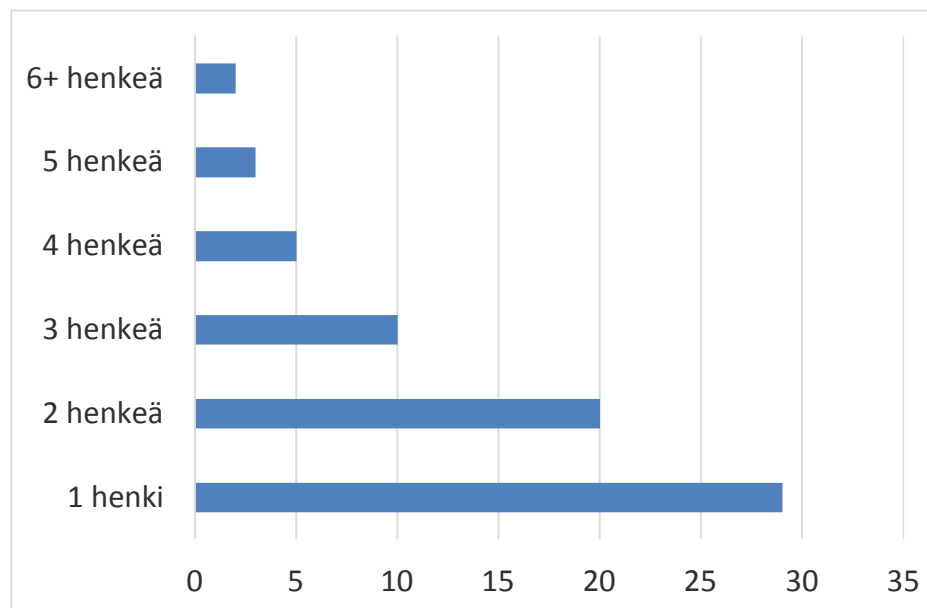
Alueyhtiö	KPL	%
Heka Etelä Oy	18	6 %
Heka Itä Oy	19	6 %
Heka Länsi Oy	24	8 %
Heka Kaakko Oy	175	58 %
Heka Koillinen Oy	57	19 %
Oy Asuntohankinta Ab	2	1 %
Helsingin Korkotukiasunnot	7	2 %
KYMP/Asuntovuokraus	0	0 %
<b>Yhteensä</b>	<b>302</b>	<b>100 %</b>



- Heka Etelä Oy
- Heka Itä Oy
- Heka Länsi Oy
- Heka Kaakko Oy
- Heka Koillinen Oy
- Oy Asuntohankinta Ab
- Helsingin Korkotukiasunnot
- KYMP/Asuntovuokraus

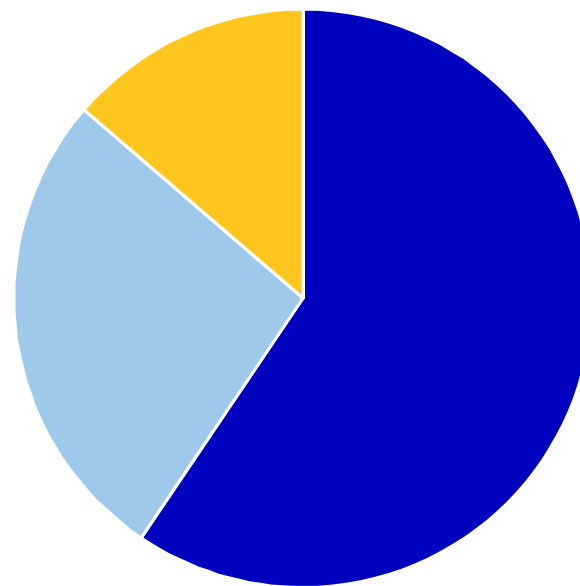
# Keskinäiset vaihdot ruokakunnan koon mukaan

Ruokakunnan koko	KPL	%
1 henki	29	42 %
2 henkeä	20	29 %
3 henkeä	10	14 %
4 henkeä	5	7 %
5 henkeä	3	4 %
6+ henkeä	2	3 %
<b>Yhteensä</b>	<b>69</b>	<b>100 %</b>



# Aktiivit hakemukset asunnontarveluokan mukaan 30.6.2019

Asunnontarveluokka	KPL	%
Erittäin kiireellinen	14233	59 %
Kiireellinen	6423	27 %
Asunnon tarpeessa	3276	14 %
<b>Yhteensä</b>	<b>23932</b>	<b>100 %</b>
<b>Asunnonvaihtajia hakijoista</b>	<b>2709</b>	<b>11 %</b>

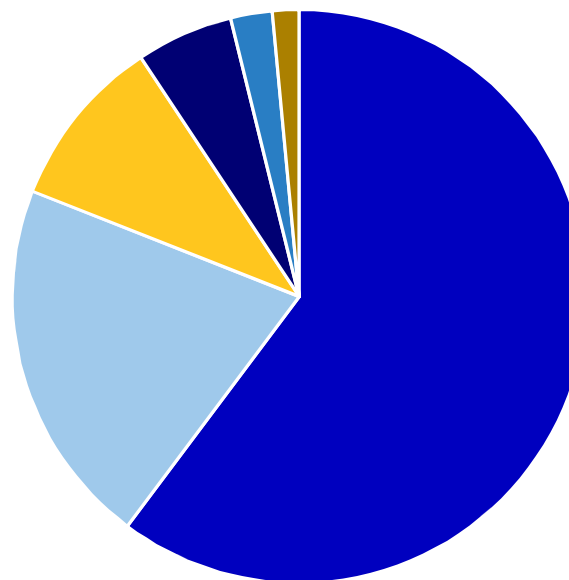


■ Erittäin kiireellinen ■ Kiireellinen ■ Asunnon tarpeessa



# Aktiivit hakemukset ruokakunnan koon mukaan 30.6.2019

Ruokakunnan koko	KPL	%
1 henki	14417	60 %
2 henkeä	4961	21 %
3 henkeä	2325	10 %
4 henkeä	1309	5 %
5 henkeä	556	2 %
6+ henkeä	364	2 %
<b>Yhteensä</b>	<b>23932</b>	<b>100 %</b>



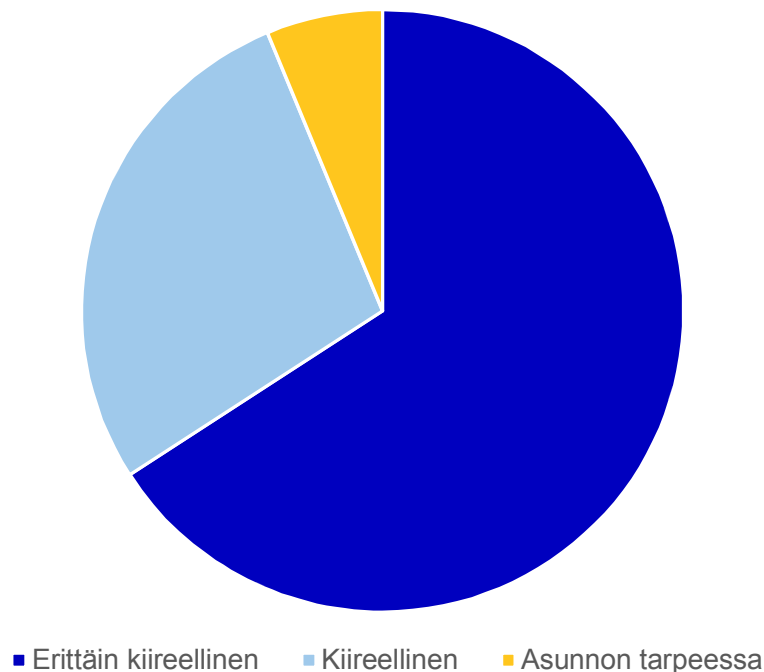
■ 1 henki ■ 2 henkeä ■ 3 henkeä ■ 4 henkeä ■ 5 henkeä ■ 6+ henkeä

# Asukasvalinnat vapautuneisiin asuntoihin asunnontarveluokittain 1.1. – 30.6.2019

Asunnontarveluokka	KPL	%
Erittäin kiireellinen	1097	66 %
Kiireellinen	465	28 %
Asunnon tarpeessa	104	6 %
<b>Yhteensä</b>	<b>1666</b>	<b>100 %</b>

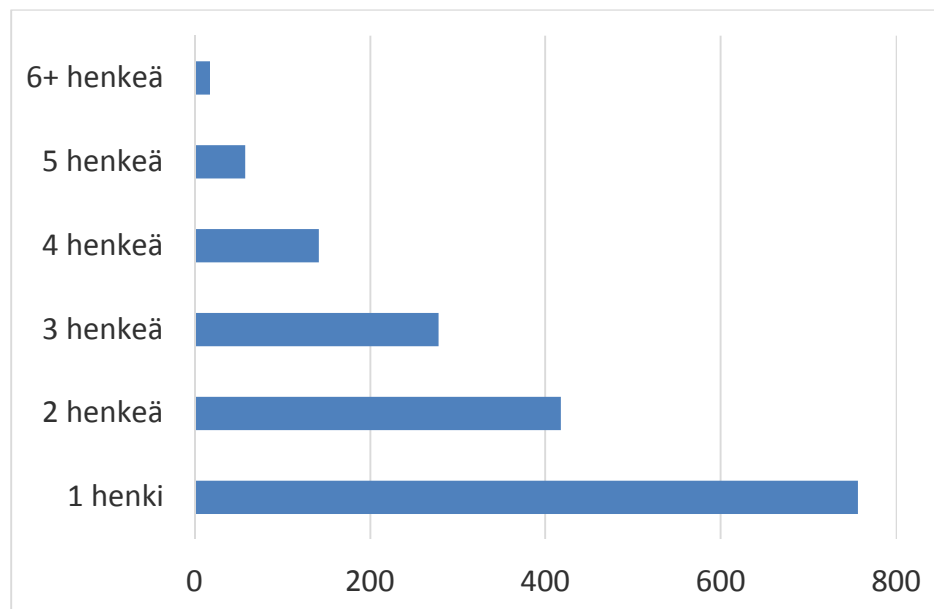
Asukkaaksi valituista:

Asunnonvaihtajia	265	16 %
Asunnottomia	102	6 %



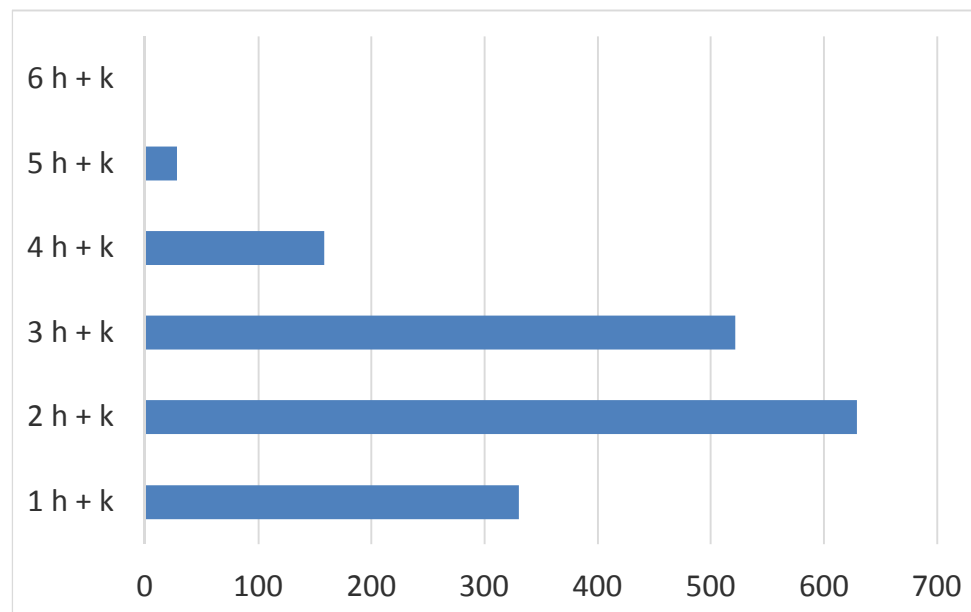
# Asukasvalinnat vapautuneisiin asuntoihin ruokakunnan koon mukaan 1.1. – 30.6.2019

Ruokakunnan koko	KPL	%
1 henki	756	45 %
2 henkeä	417	25 %
3 henkeä	278	17 %
4 henkeä	141	8 %
5 henkeä	57	3 %
6+ henkeä	17	1 %
<b>Yhteensä</b>	<b>1666</b>	<b>100 %</b>



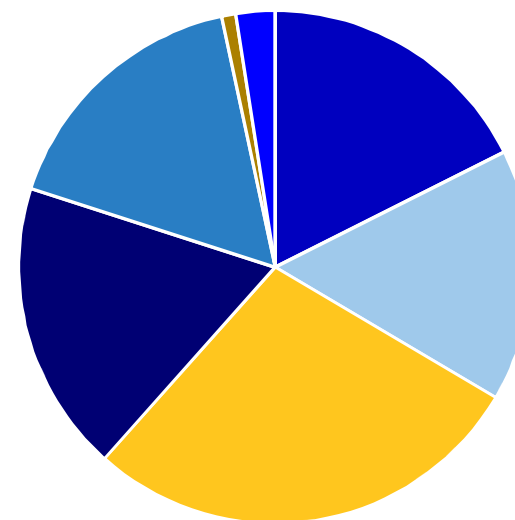
# Asukasvalinnat vapautuneisiin asuntoihin huoneluvun mukaan 1.1. – 30.6.2019

Huoneluku	KPL	%
1 h + k	330	20 %
2 h + k	629	38 %
3 h + k	521	31 %
4 h + k	158	9 %
5 h + k	28	2 %
6 h + k	0	0 %
<b>Yhteensä</b>	<b>1666</b>	<b>100 %</b>



# Asukasvalinnat vapautuneisiin asuntoihin alueyhtiöittäin 1.1. – 30.6.2019

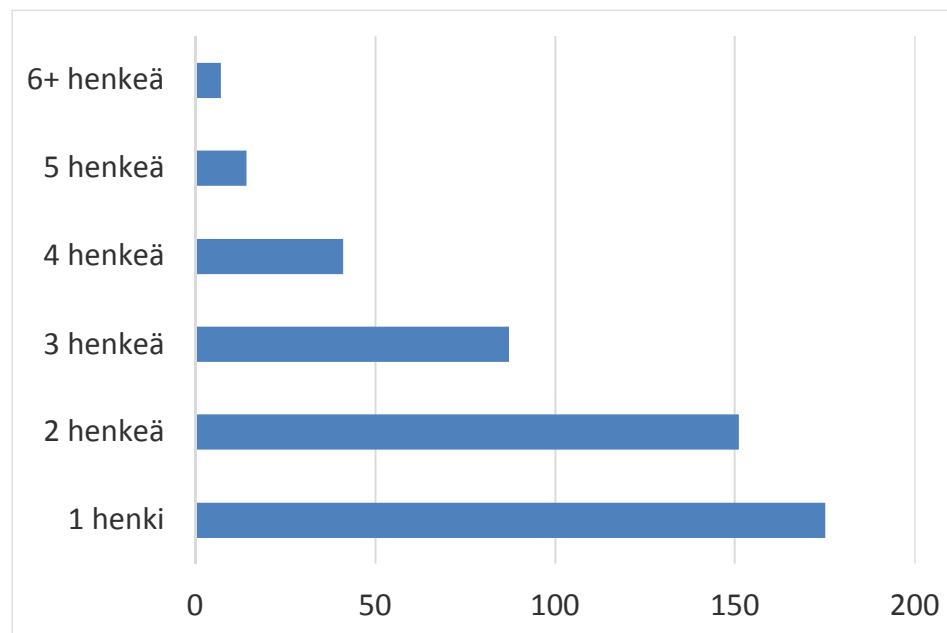
Alueyhtiö	KPL	%
Heka Etelä Oy	293	18 %
Heka Itä Oy	265	16 %
Heka Länsi Oy	468	28 %
Heka Kaakko Oy	306	18 %
Heka Koillinen Oy	278	17 %
Oy Asuntohankinta Ab	15	1 %
Helsingin Korkotukiasunnot	41	2 %
KYMP/Asuntovuokraus	0	0 %
<b>Yhteensä</b>	<b>1666</b>	<b>100 %</b>



- Heka Etelä Oy
- Heka Länsi Oy
- Heka Koillinen Oy
- Helsingin Korkotukiasunnot
- Heka Itä Oy
- Heka Kaakko Oy
- Oy Asuntohankinta Ab
- KYMP/Asuntovuokraus

# Keskinäiset vaihdot ruokakunnan koon mukaan 1.1. – 30.6.2019

Ruokakunnan koko	KPL	%
1 henki	175	34 %
2 henkeä	151	27 %
3 henkeä	87	21 %
4 henkeä	41	12 %
5 henkeä	14	5 %
6+ henkeä	7	1 %
<b>Yhteensä</b>	<b>475</b>	<b>100 %</b>



**Lähde:**

**Kaupunkiympäristö / Palvelut ja luvat /  
Asukas- ja yrityspalvelut / Asuntopalvelut**

Helsinki