

Asukasvalinnat ARA-vuokra-asuntoihin 1.-28.2.2019

Helsinki

Asukasvalinnat 1.-28.2.2019

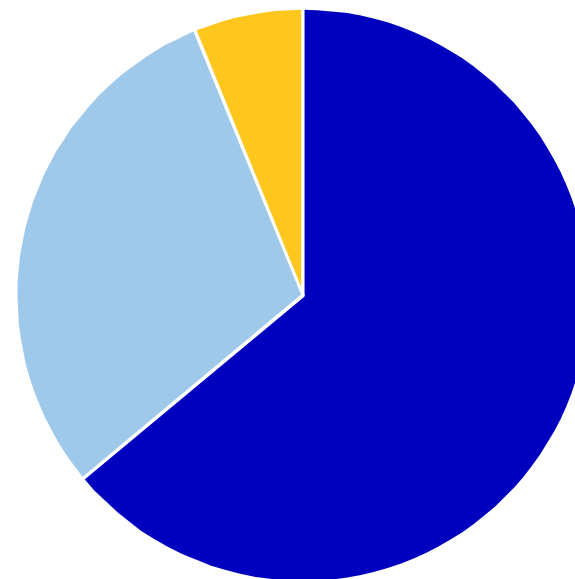
Kaikki asukasvalinnat	373 kpl
▪ Asukasvalinnat vapautuneisiin asuntoihin	308 kpl
▪ Asukkaiden väliset keskinäiset vaihdot	65 kpl
▪ Asunnosta kieltäytyneet (uudet asukkaat ja vaihtajat, ei keskinäisiä vaihtoja)	36%

Asukasvalinnat vapautuneisiin asuntoihin asunnontarveluokittain

Asunnontarveluokka	KPL	%
Erittäin kiireellinen	197	64 %
Kiireellinen	92	30 %
Asunnon tarpeessa	19	6 %
Yhteensä	308	100 %

Asukkaaksi valituista:

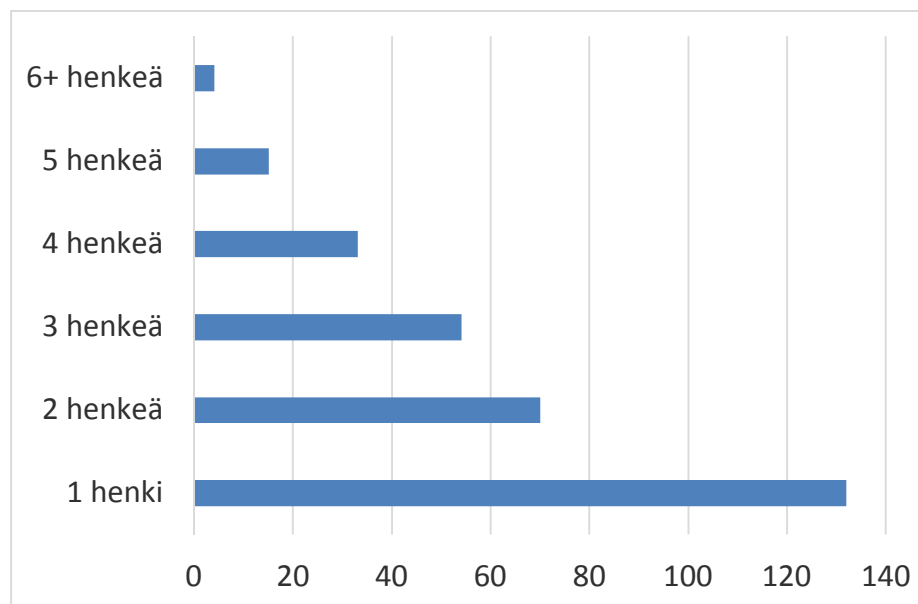
Asunnonvaihtajia	37	12 %
Asunnottomia	20	6 %



■ Erittäin kiireellinen ■ Kiireellinen ■ Asunnon tarpeessa

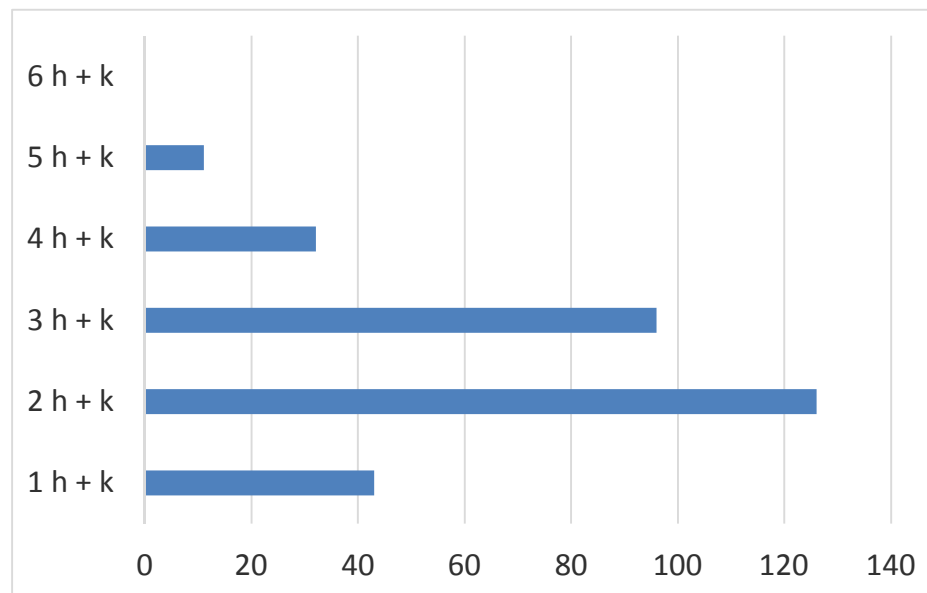
Asukasvalinnat vapautuneisiin asuntoihin ruokakunnan koon mukaan

Ruokakunnan koko	KPL	%
1 henki	132	43 %
2 henkeä	70	23 %
3 henkeä	54	18 %
4 henkeä	33	11 %
5 henkeä	15	5 %
6+ henkeä	4	1 %
Yhteensä	308	100 %



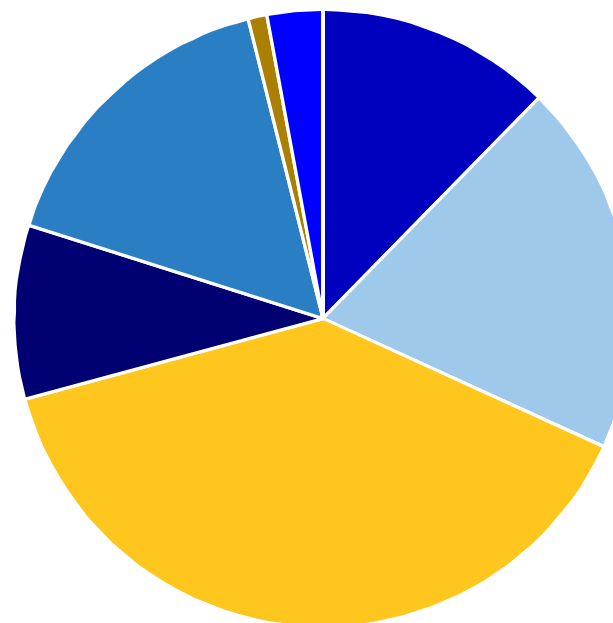
Asukasvalinnat vapautuneisiin asuntoihin huoneluvun mukaan

Huoneluku	KPL	%
1 h + k	43	14 %
2 h + k	126	41 %
3 h + k	96	31 %
4 h + k	32	10 %
5 h + k	11	4 %
6 h + k	0	0 %
Yhteensä	308	100 %



Asukasvalinnat vapautuneisiin asuntoihin alueyhtiöittäin

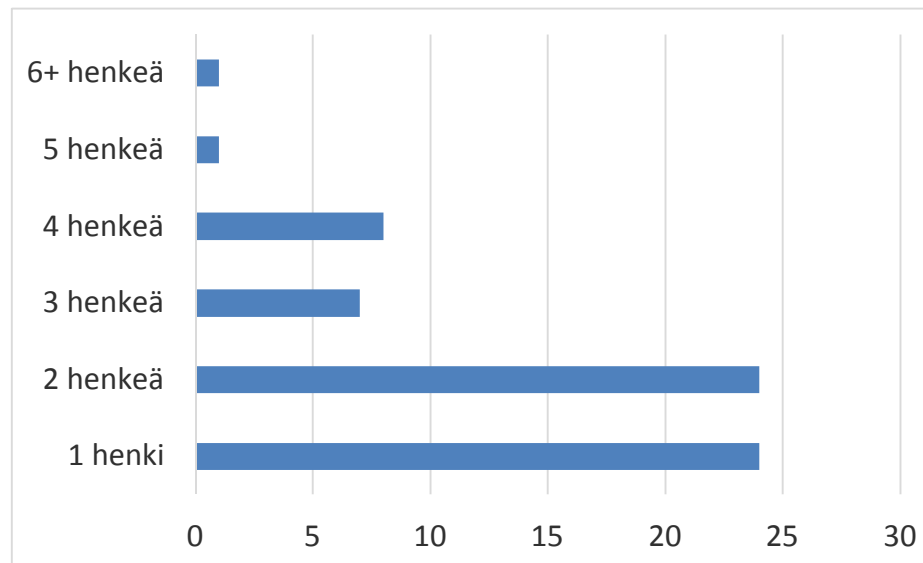
Alueyhtiö	KPL	%
Heka Etelä Oy	38	12 %
Heka Itä Oy	60	19 %
Heka Länsi Oy	120	39 %
Heka Kaakko Oy	28	9 %
Heka Koillinen Oy	50	16 %
Oy Asuntohankinta Ab	3	1 %
Helsingin Korkotukiasunnot	9	3 %
KYMP/Asuntovuokraus	0	0 %
Yhteensä	308	100 %



- Heka Etelä Oy
- Heka Itä Oy
- Heka Länsi Oy
- Heka Kaakko Oy
- Heka Koillinen Oy
- Oy Asuntohankinta Ab
- Helsingin Korkotukiasunnot
- KYMP/Asuntovuokraus

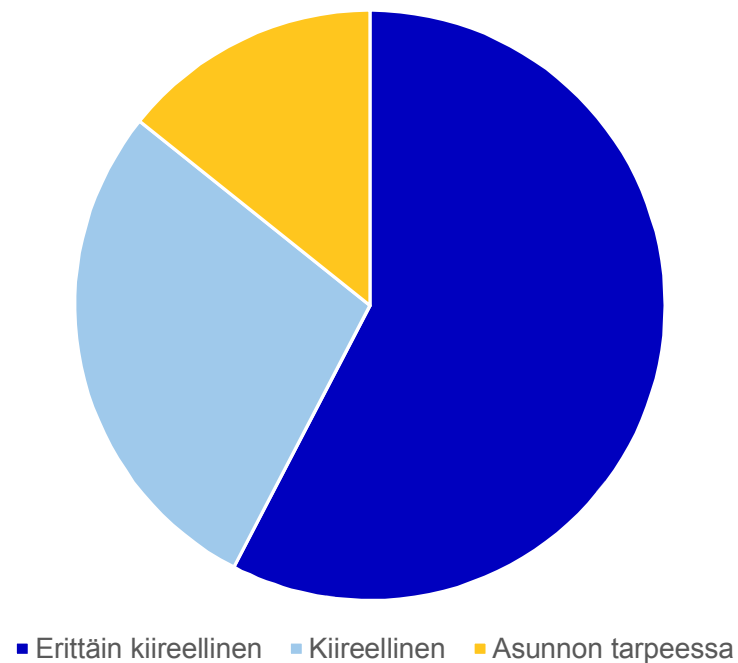
Keskinäiset vaihdot ruokakunnan koon mukaan

Ruokakunnan koko	KPL	%
1 henki	24	37 %
2 henkeä	24	37 %
3 henkeä	7	11 %
4 henkeä	8	12 %
5 henkeä	1	2 %
6+ henkeä	1	2 %
Yhteensä	65	100 %



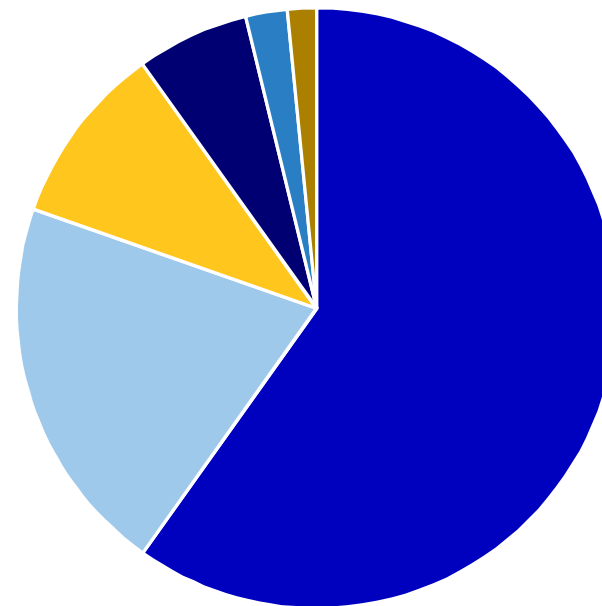
Aktiivit hakemukset asunnontarveluokan mukaan 28.2.2019

Asunnontarveluokka	KPL	%
Erittäin kiireellinen	13388	58 %
Kiireellinen	6529	28 %
Asunnon tarpeessa	3311	14 %
Yhteensä	23228	100 %
Asunnonvaihtajia hakijoista	2692	12 %



Aktiivit hakemukset ruokakunnan koon mukaan 28.2.2019

Ruokakunnan koko	KPL	%
1 henki	13895	60 %
2 henkeä	4768	21 %
3 henkeä	2270	10 %
4 henkeä	1409	6 %
5 henkeä	524	2 %
6+ henkeä	362	2 %
Yhteensä	23228	100 %



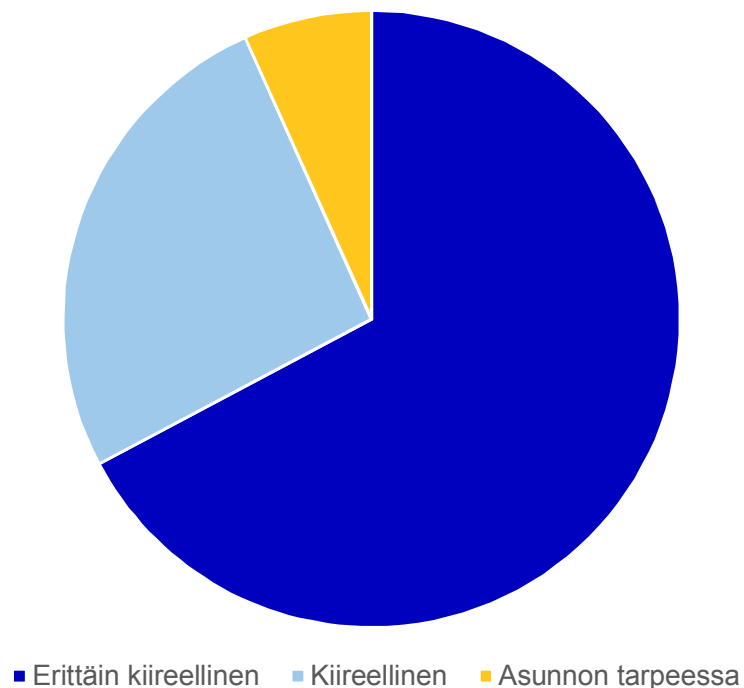
■ 1 henki ■ 2 henkeä ■ 3 henkeä ■ 4 henkeä ■ 5 henkeä ■ 6+ henkeä

Asukasvalinnat vapautuneisiin asuntoihin asunnontarveluokittain 1.1. – 28.2.2019

Asunnontarveluokka	KPL	%
Erittäin kiireellinen	400	67 %
Kiireellinen	155	26 %
Asunnon tarpeessa	40	7 %
Yhteensä	595	100 %

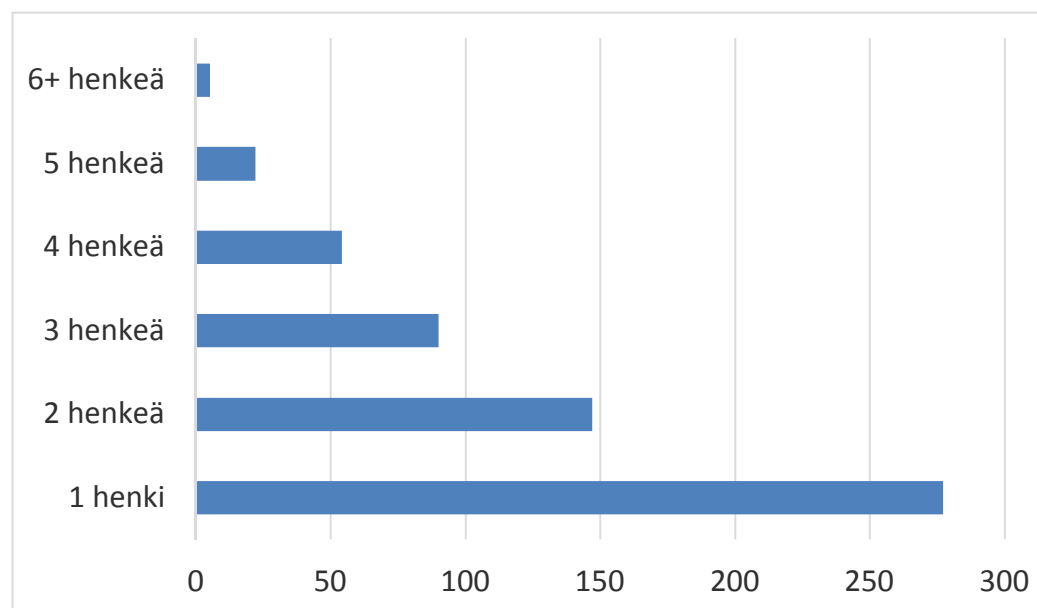
Asukkaaksi valituista:

Asunnonvaihtajia	78	13 %
Asunnottomia	45	8 %



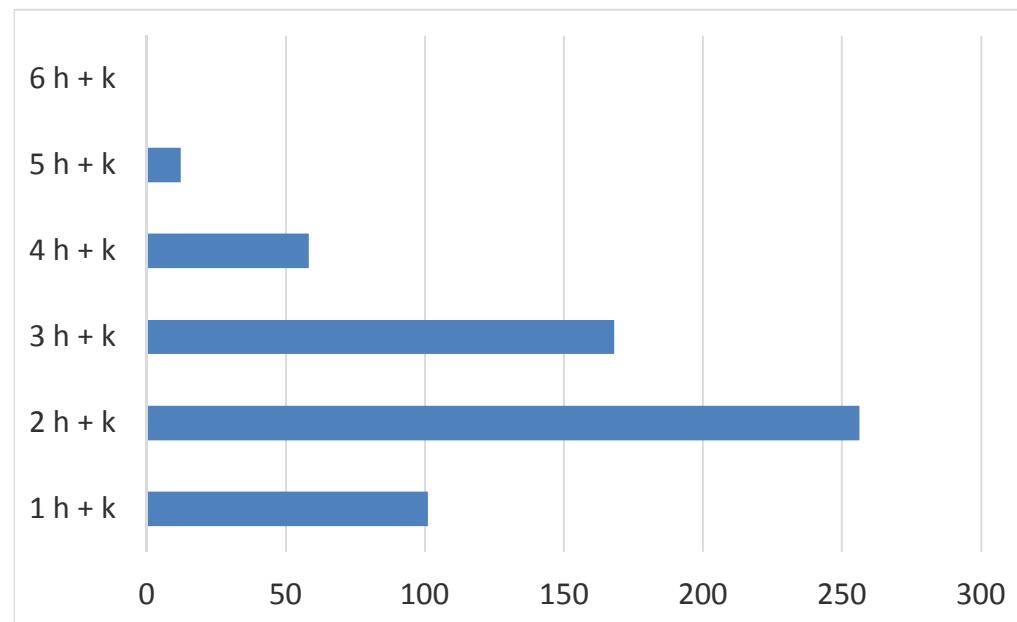
Asukasvalinnat vapautuneisiin asuntoihin ruokakunnan koon mukaan 1.1. – 28.2.2019

Ruokakunnan koko	KPL	%
1 henki	277	47 %
2 henkeä	147	25 %
3 henkeä	90	15 %
4 henkeä	54	9 %
5 henkeä	22	4 %
6+ henkeä	5	1 %
Yhteensä	595	100 %



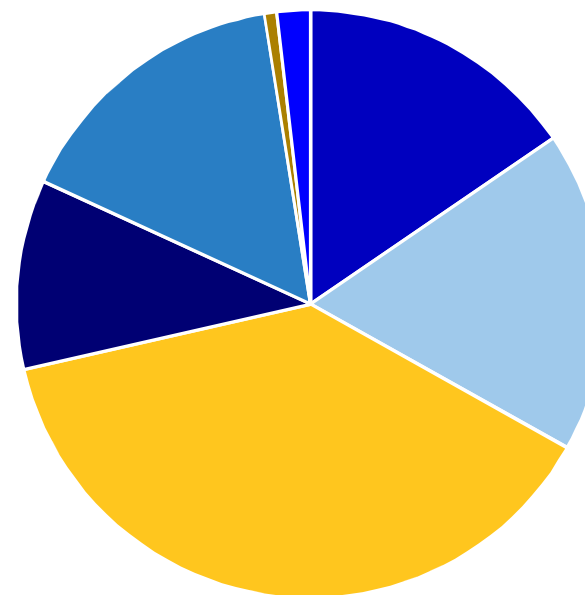
Asukasvalinnat vapautuneisiin asuntoihin huoneluvun mukaan 1.1. – 28.2.2019

Huoneluku	KPL	%
1 h + k	101	17 %
2 h + k	256	43 %
3 h + k	168	28 %
4 h + k	58	10 %
5 h + k	12	2 %
6 h + k	0	0 %
Yhteensä	595	100 %



Asukasvalinnat vapautuneisiin asuntoihin alueyhtiöittäin 1.1. – 28.2.2019

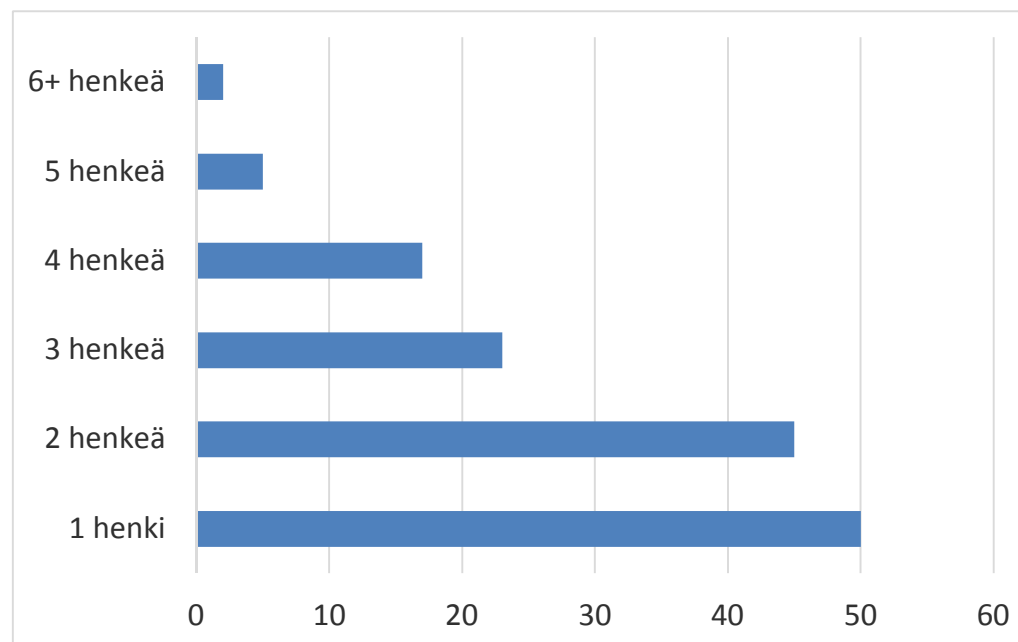
Alueyhtiö	KPL	%
Heka Etelä Oy	92	15 %
Heka Itä Oy	105	18 %
Heka Länsi Oy	228	38 %
Heka Kaakko Oy	62	10 %
Heka Koillinen Oy	93	16 %
Oy Asuntohankinta Ab	4	1 %
Helsingin Korkotukiasunnot	11	2 %
KYMP/Asuntovuokraus	0	0 %
Yhteensä	595	100 %



- Heka Etelä Oy
- Heka Itä Oy
- Heka Länsi Oy
- Heka Kaakko Oy
- Heka Koillinen Oy
- Oy Asuntohankinta Ab
- Helsingin Korkotukiasunnot
- KYMP/Asuntovuokraus

Keskinäiset vaihdot ruokakunnan koon mukaan 1.1. – 28.2.2019

Ruokakunnan koko	KPL	%
1 henki	50	34 %
2 henkeä	45	27 %
3 henkeä	23	21 %
4 henkeä	17	12 %
5 henkeä	5	5 %
6+ henkeä	2	1 %
Yhteensä	142	100 %



Lähde:

**Kaupunkiympäristö / Palvelut ja luvat /
Asukas- ja yrityspalvelut / Asuntopalvelut**

Helsinki