

# Asukasvalinnat ARA-vuokra-asuntoihin 1.-30.9.2018

Helsinki

# Asukasvalinnat 1.-30.9.2018

Kaikki asukasvalinnat 312 kpl

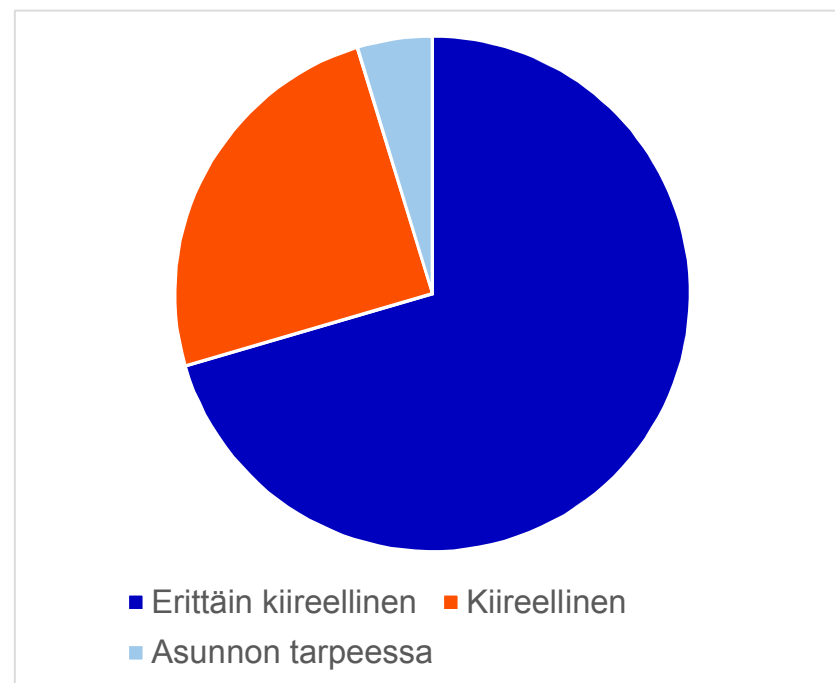
- Asukasvalinnat vapautuneisiin asuntoihin 254 kpl
- Asukkaiden väliset keskinäiset vaihdot 58 kpl
- Asunnosta kieltäytyneet (kaikista asuntotarjouksen saaneista) 37%

# Asukasvalinnat vapautuneisiin asuntoihin asunnontarveluokittain

Asunnontarveluokka	KPL	%
Erittäin kiireellinen	179	70 %
Kiireellinen	63	25 %
Asunnon tarpeessa	12	5 %
<b>Yhteensä</b>	<b>254</b>	<b>100 %</b>

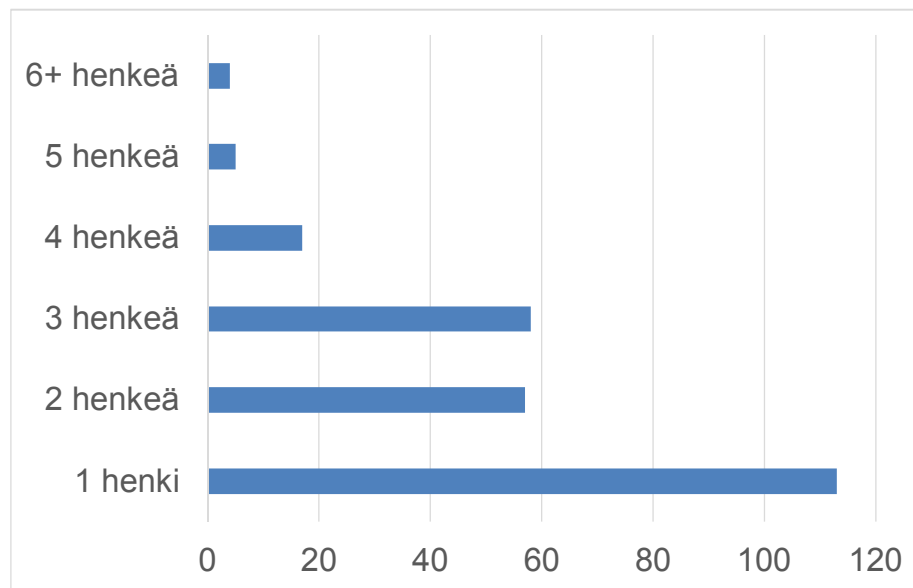
Asukkaaksi valituista:

Asunnonvaihtajia	30	12 %
Asunnottomia	24	9 %



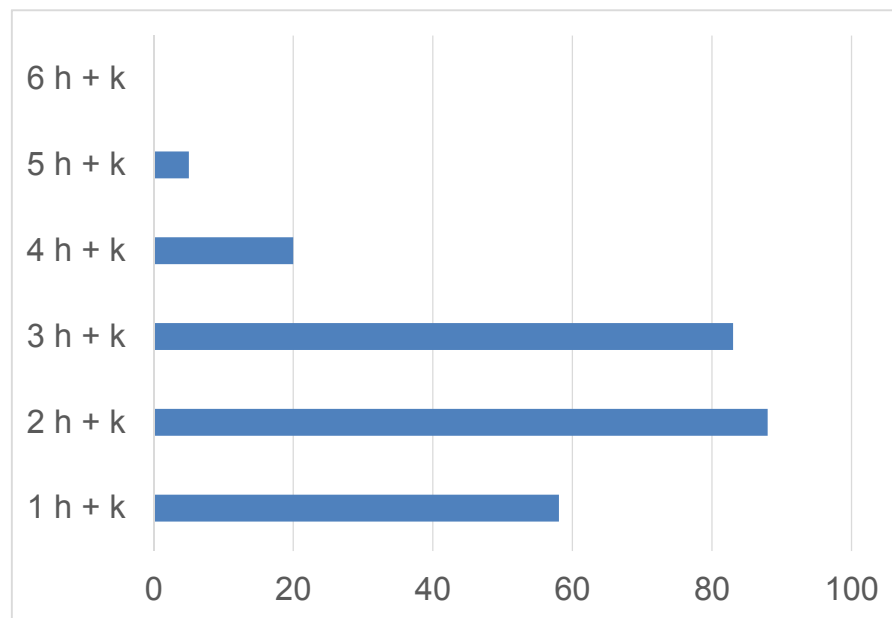
# Asukasvalinnat vapautuneisiin asuntoihin ruokakunnan koon mukaan

Ruokakunnan koko	KPL	%
1 henki	113	44 %
2 henkeä	57	22 %
3 henkeä	58	23 %
4 henkeä	17	7 %
5 henkeä	5	2 %
6+ henkeä	4	2 %
<b>Yhteensä</b>	<b>254</b>	<b>100 %</b>



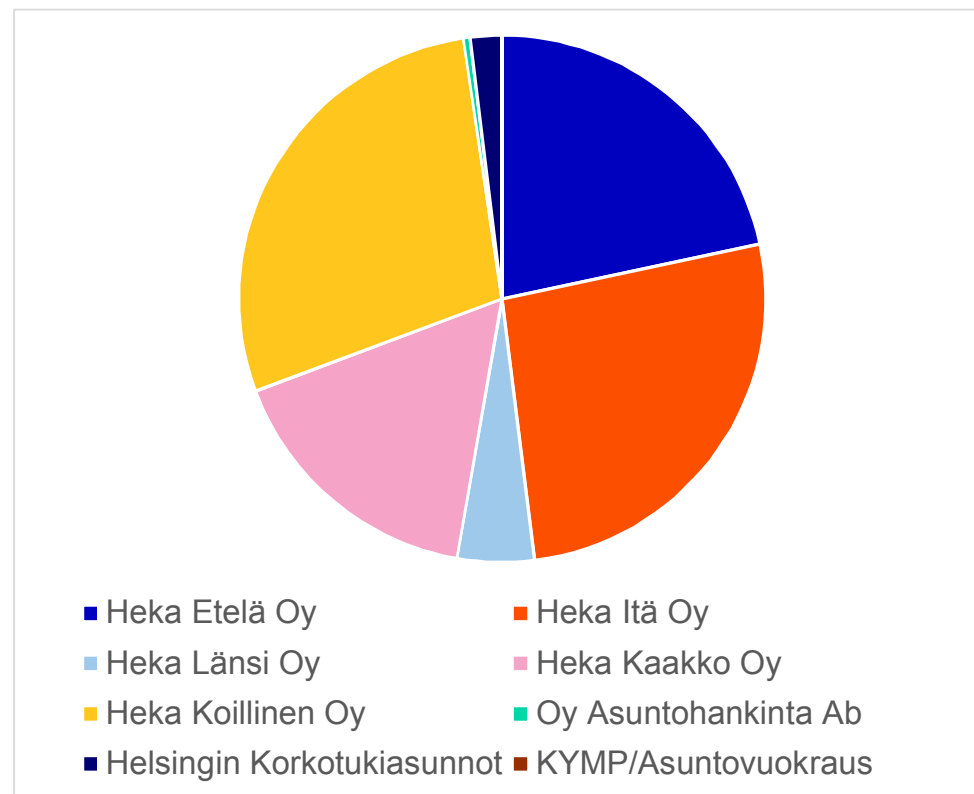
# Asukasvalinnat vapautuneisiin asuntoihin huoneluvun mukaan

Huoneluku	KPL	%
1 h + k	58	23 %
2 h + k	88	35 %
3 h + k	83	33 %
4 h + k	20	8 %
5 h + k	5	2 %
6 h + k	0	0 %
<b>Yhteensä</b>	<b>254</b>	<b>100 %</b>



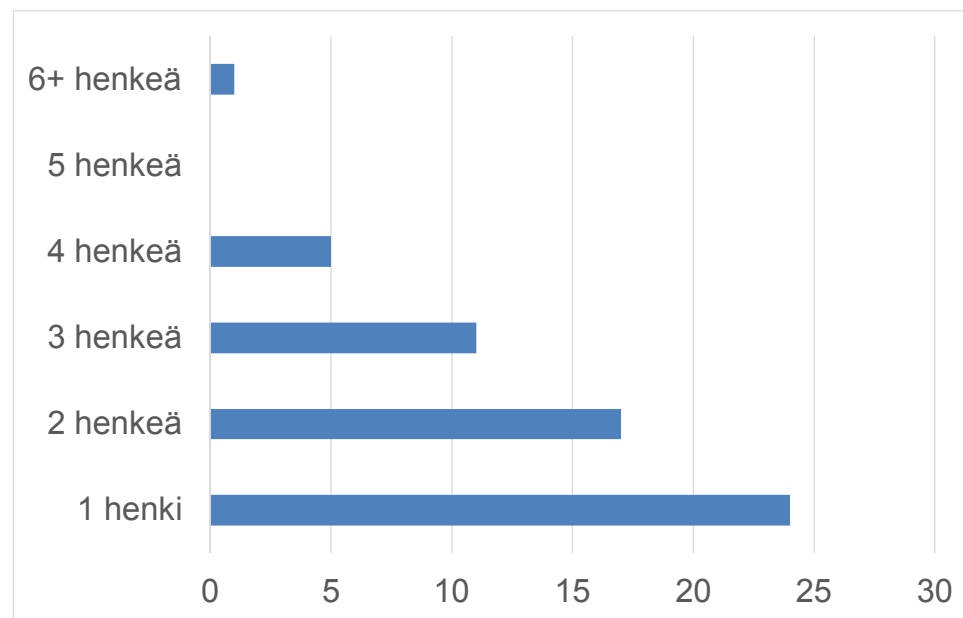
# Asukasvalinnat vapautuneisiin asuntoihin alueyhtiöittäin

Alueyhtiö	KPL	%
Heka Etelä Oy	55	22 %
Heka Itä Oy	67	26 %
Heka Länsi Oy	12	5 %
Heka Kaakko Oy	42	17 %
Heka Koillinen Oy	72	28 %
Oy Asuntohankinta Ab	1	0 %
Helsingin Korkotukiasunnot	5	2 %
KYMP/Asuntovuokraus	0	0 %
<b>Yhteensä</b>	<b>254</b>	<b>100 %</b>



# Keskinäiset vaihdot ruokakunnan koon mukaan

Ruokakunnan koko	KPL	%
1 henki	24	41 %
2 henkeä	17	29 %
3 henkeä	11	19 %
4 henkeä	5	9 %
5 henkeä	0	0 %
6+ henkeä	1	2 %
<b>Yhteensä</b>	<b>58</b>	<b>100 %</b>

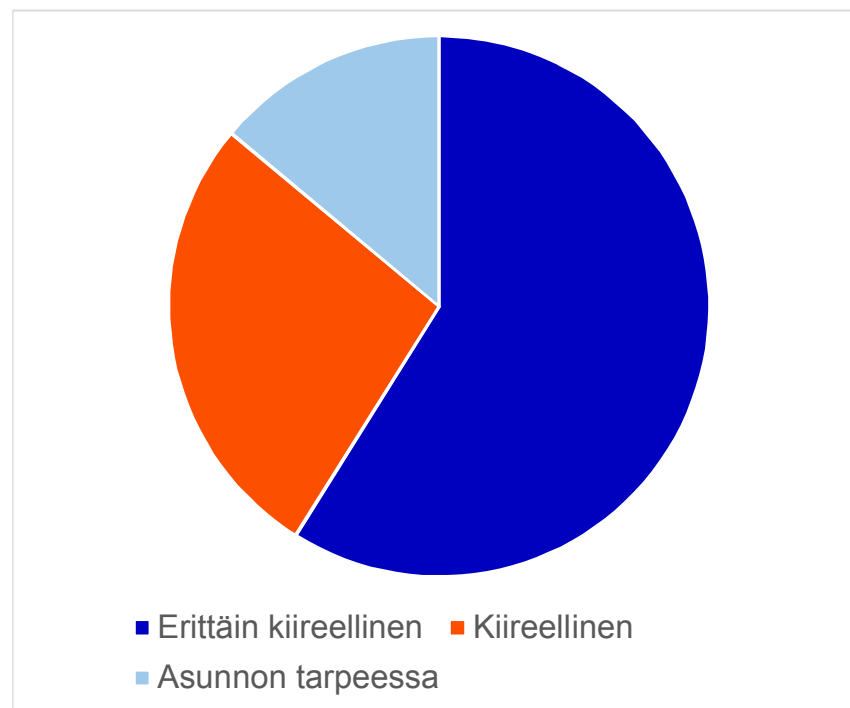


# Aktiivit hakemukset 30.9.2018

Asunnontarveluokan mukaan:

Asunnontarveluokka	KPL	%
Erittäin kiireellinen	13962	59 %
Kiireellinen	6433	27 %
Asunnon tarpeessa	3308	14 %
<b>Yhteensä</b>	<b>23703</b>	<b>100 %</b>

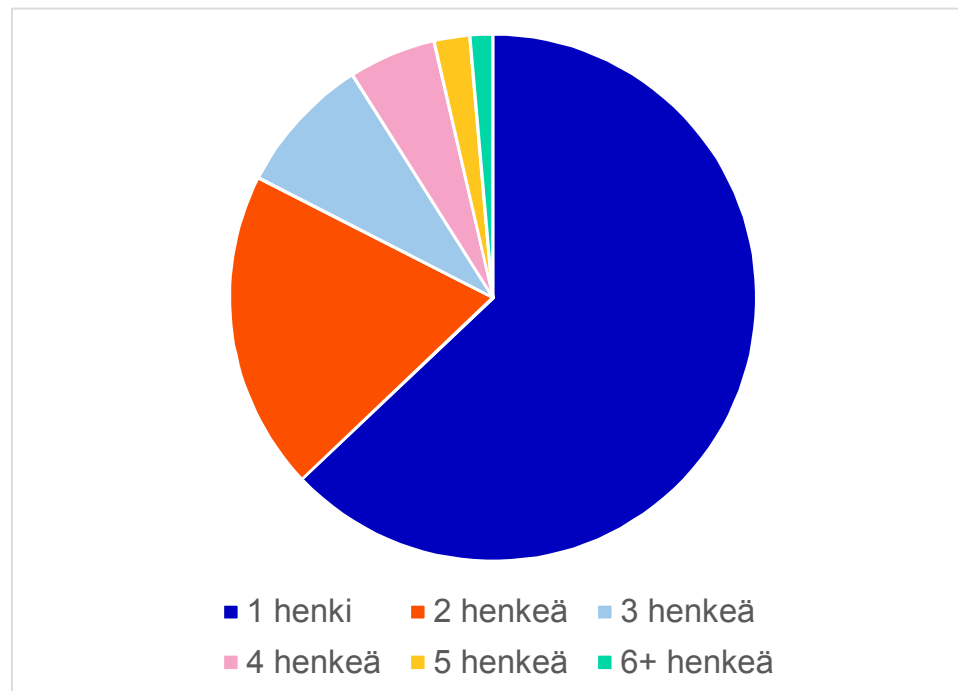
<b>Asunnonvaihtajia hakijoista</b>	<b>2652</b>	<b>11 %</b>
------------------------------------	-------------	-------------





# Aktiivit hakemukset ruokakunnan koon mukaan 30.9.2018

Ruokakunnan koko	KPL	%
1 henki	14911	63 %
2 henkeä	4646	20 %
3 henkeä	2020	9 %
4 henkeä	1270	5 %
5 henkeä	519	2 %
6+ henkeä	337	1 %
<b>Yhteensä</b>	<b>23703</b>	<b>100 %</b>

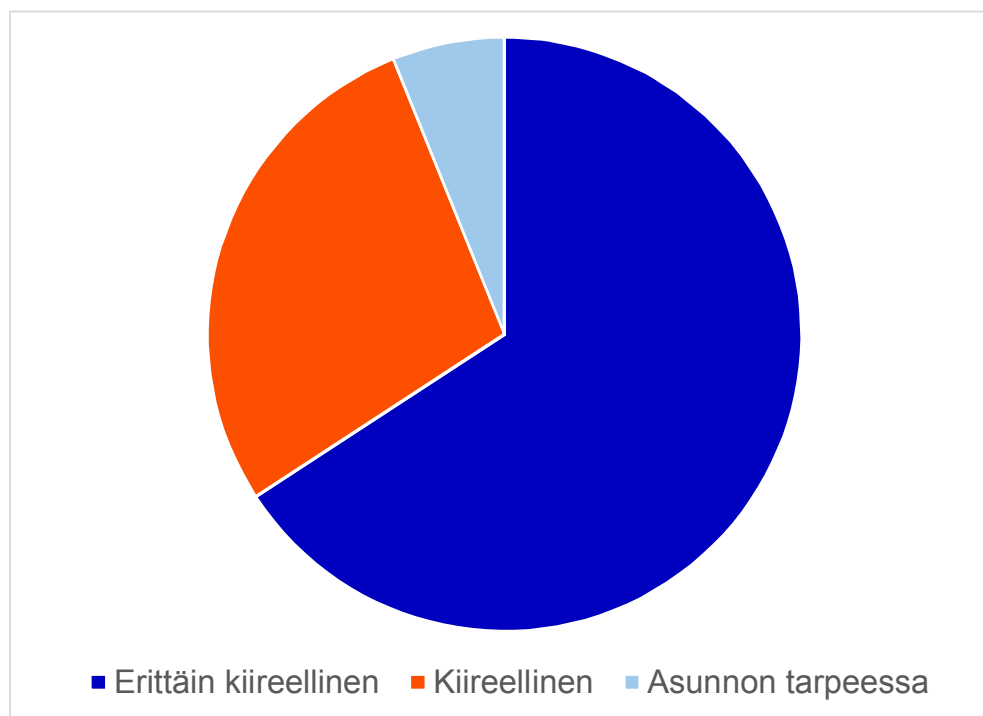


# Asukasvalinnat vapautuneisiin asuntoihin asunnontarveluokittain 1.1. – 30.9.2018

Asunnontarveluokka	KPL	%
Erittäin kiireellinen	1452	66 %
Kiireellinen	620	28 %
Asunnon tarpeessa	135	6 %
<b>Yhteensä</b>	<b>2207</b>	<b>100 %</b>

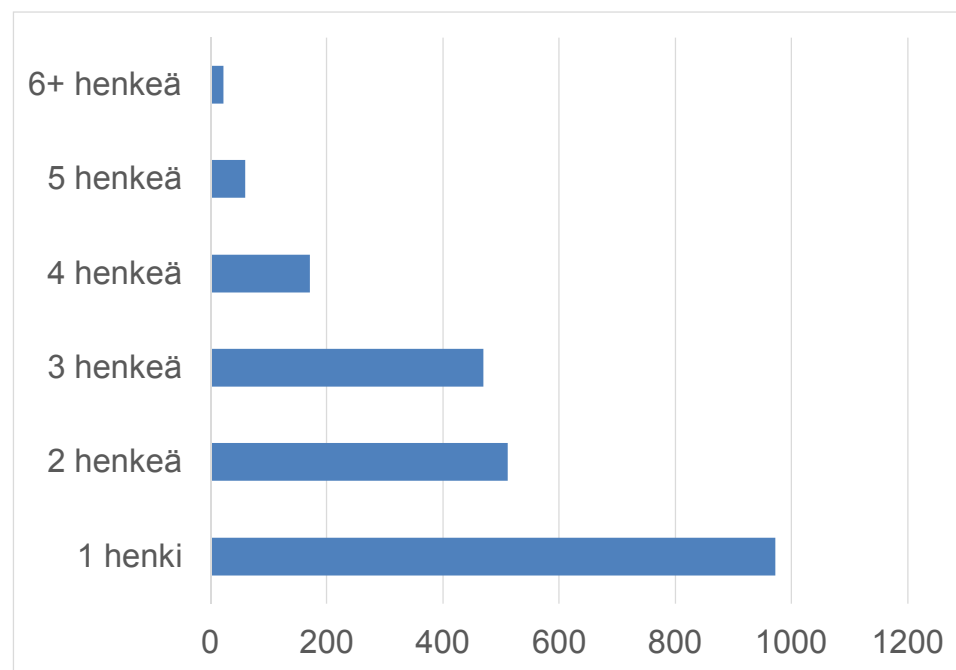
Asukkaaksi valituista:

Asunnonvaihtajia	360	16 %
Asunnottomia	153	7 %



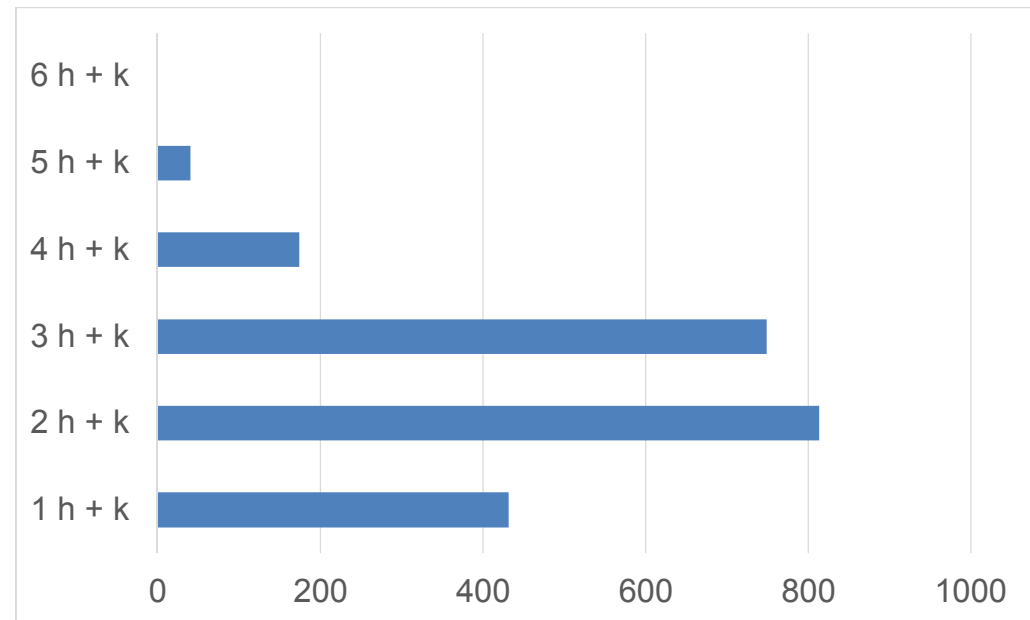
# Asukasvalinnat vapautuneisiin asuntoihin ruokakunnan koon mukaan 1.1. – 30.9.2018

Ruokakunnan koko	KPL	%
1 henki	972	44 %
2 henkeä	512	23 %
3 henkeä	470	21 %
4 henkeä	171	8 %
5 henkeä	60	3 %
6+ henkeä	22	1 %
<b>Yhteensä</b>	<b>2207</b>	<b>100 %</b>



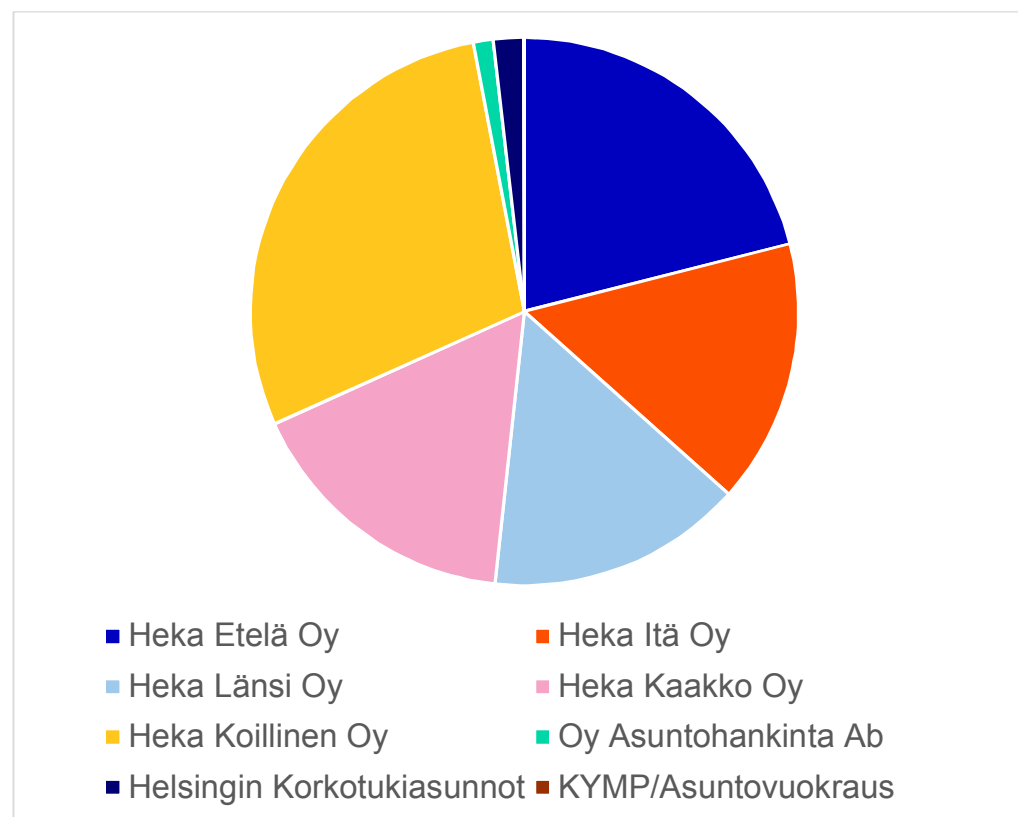
# Asukasvalinnat vapautuneisiin asuntoihin huoneluvun mukaan 1.1. – 30.9.2018

Huoneluku	KPL	%
1 h + k	431	20 %
2 h + k	813	37 %
3 h + k	749	34 %
4 h + k	174	8 %
5 h + k	40	2 %
6 h + k	0	0 %
<b>Yhteensä</b>	<b>2207</b>	<b>100 %</b>



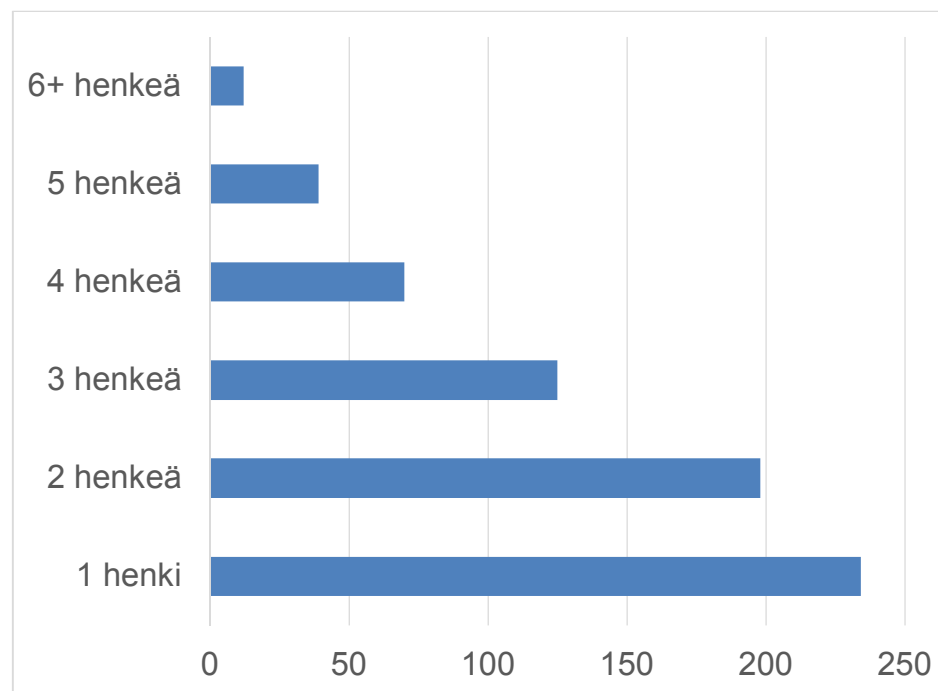
# Asukasvalinnat vapautuneisiin asuntoihin alueyhtiöittäin 1.1. – 30.9.2018

Alueyhtiö	KPL	%
Heka Etelä Oy	464	21 %
Heka Itä Oy	344	16 %
Heka Länsi Oy	333	15 %
Heka Kaakko Oy	366	17 %
Heka Koillinen Oy	634	29 %
Oy Asuntohankinta Ab	26	1 %
Helsingin Korkotukiasunnot	39	2 %
KYMP/Asuntovuokraus	1	0 %
<b>Yhteensä</b>	<b>2207</b>	<b>100 %</b>



# Keskinäiset vaihdot ruokakunnan koon mukaan 1.1. – 30.9.2018

Ruokakunnan koko	KPL	%
1 henki	234	35 %
2 henkeä	198	29 %
3 henkeä	125	18 %
4 henkeä	70	10 %
5 henkeä	39	6 %
6+ henkeä	12	2 %
<b>Yhteensä</b>	<b>678</b>	<b>100 %</b>



**Lähde:**

**Kaupunkiympäristö / Palvelut ja luvat /  
Asukas- ja yrityspalvelut / Asuntopalvelut**

**Lisätietoja: [kati.hytonen@hel.fi](mailto:kati.hytonen@hel.fi)**

**Helsinki**