

Asukasvalinnat ARA-vuokra-asuntoihin 1.-31.5.2018

Helsinki

Asukasvalinnat 1.-31.5.2018

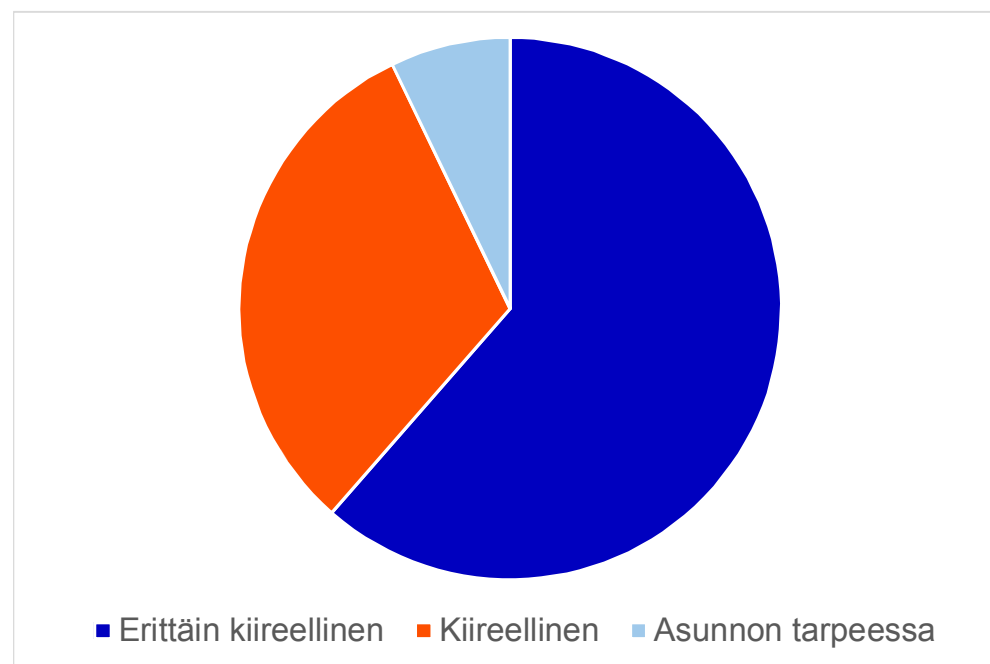
- Kaikki asukasvalinnat 441 kpl
 - Asukasvalinnat vapautuneisiin asuntoihin 363 kpl
 - Asukkaiden väliset keskinäiset vaihdot 78 kpl

Asukasvalinnat vapautuneisiin asuntoihin asunnontarveluokittain

Asunnontarveluokka	KPL	%
Erittäin kiireellinen	223	61 %
Kiireellinen	114	31 %
Asunnon tarpeessa	26	7 %
Yhteensä	363	100 %

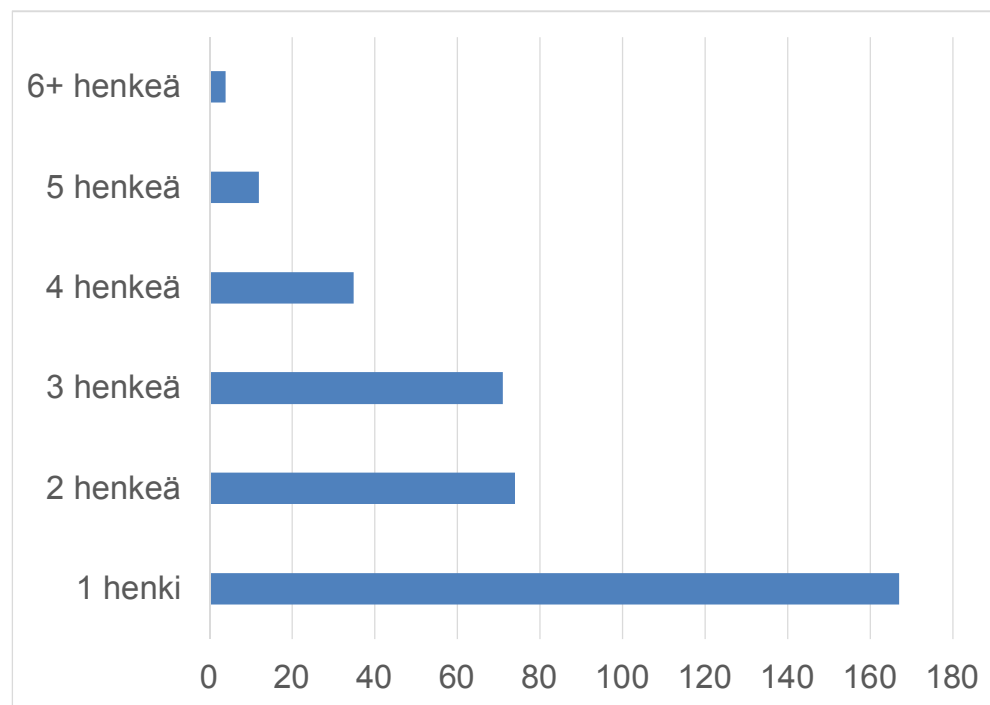
Asukkaaksi valituista:

Asunnonvaihtajia	67	18 %
Asunnottomia	14	4 %



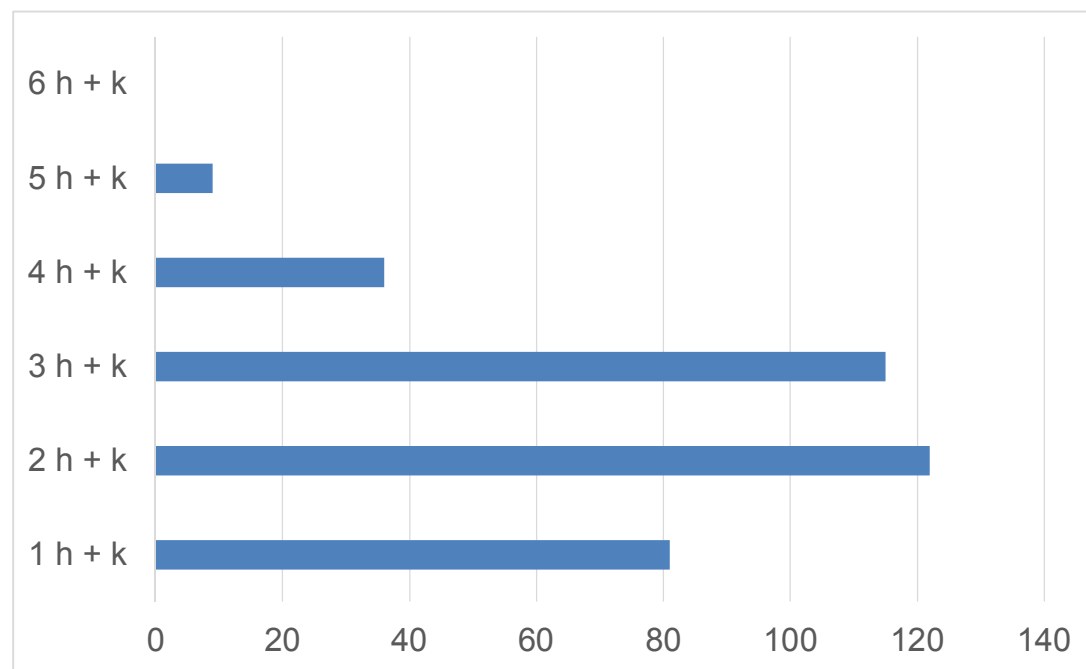
Asukasvalinnat vapautuneisiin asuntoihin ruokakunnan koon mukaan

Ruokakunnan koko	KPL	%
1 henki	167	46 %
2 henkeä	74	20 %
3 henkeä	71	20 %
4 henkeä	35	10 %
5 henkeä	12	3 %
6+ henkeä	4	1 %
Yhteensä	363	100 %



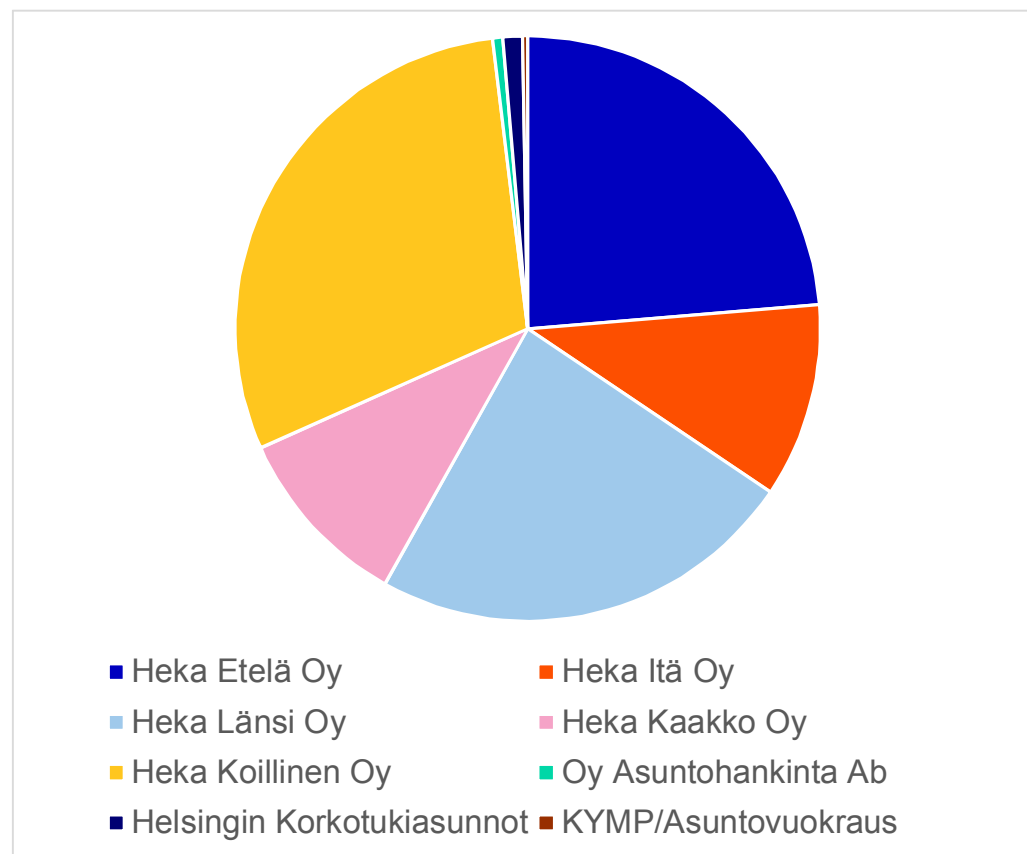
Asukasvalinnat vapautuneisiin asuntoihin huoneluvun mukaan

Huoneluku	KPL	%
1 h + k	81	22 %
2 h + k	122	34 %
3 h + k	115	32 %
4 h + k	36	10 %
5 h + k	9	2 %
6 h + k	0	0 %
Yhteensä	363	100 %



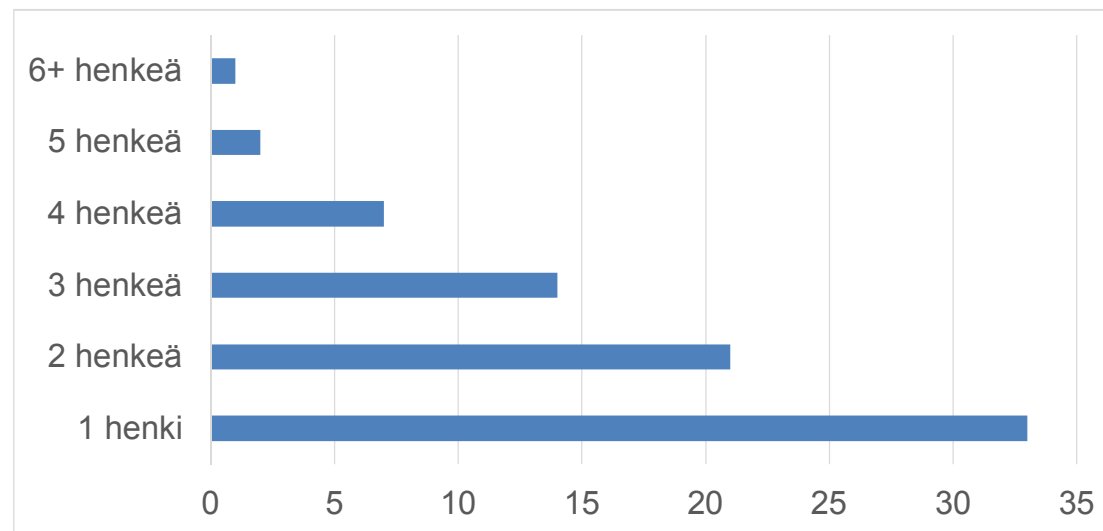
Asukasvalinnat vapautuneisiin asuntoihin alueyhtiöittäin

Alueyhtiö	KPL	%
Heka Etelä Oy	86	24 %
Heka Itä Oy	39	11 %
Heka Länsi Oy	86	24 %
Heka Kaakko Oy	37	10 %
Heka Koillinen Oy	108	30 %
Oy Asuntohankinta Ab	2	1 %
Helsingin Korkotukiasunnot	4	1 %
KYMP/Asuntovuokraus	1	0 %
Yhteensä	363	100 %



Keskinäiset vaihdot ruokakunnan koon mukaan

Ruokakunnan koko	KPL	%
1 henki	33	42 %
2 henkeä	21	27 %
3 henkeä	14	18 %
4 henkeä	7	9 %
5 henkeä	2	3 %
6+ henkeä	1	1 %
Yhteensä	78	100 %

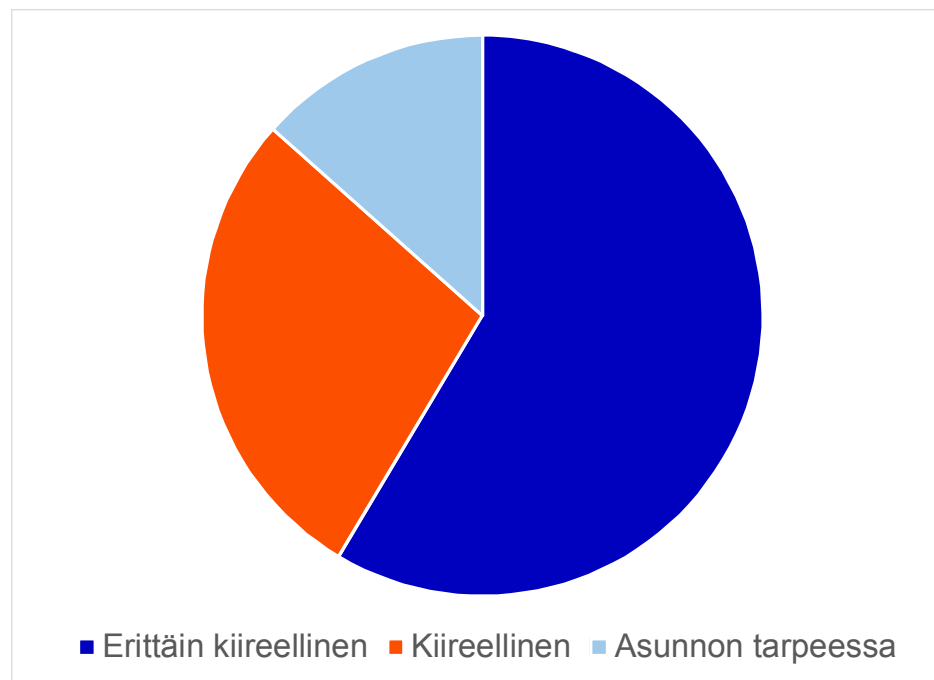


Aktiivit hakemukset 31.5.2018

Asunnontarveluokan mukaan:

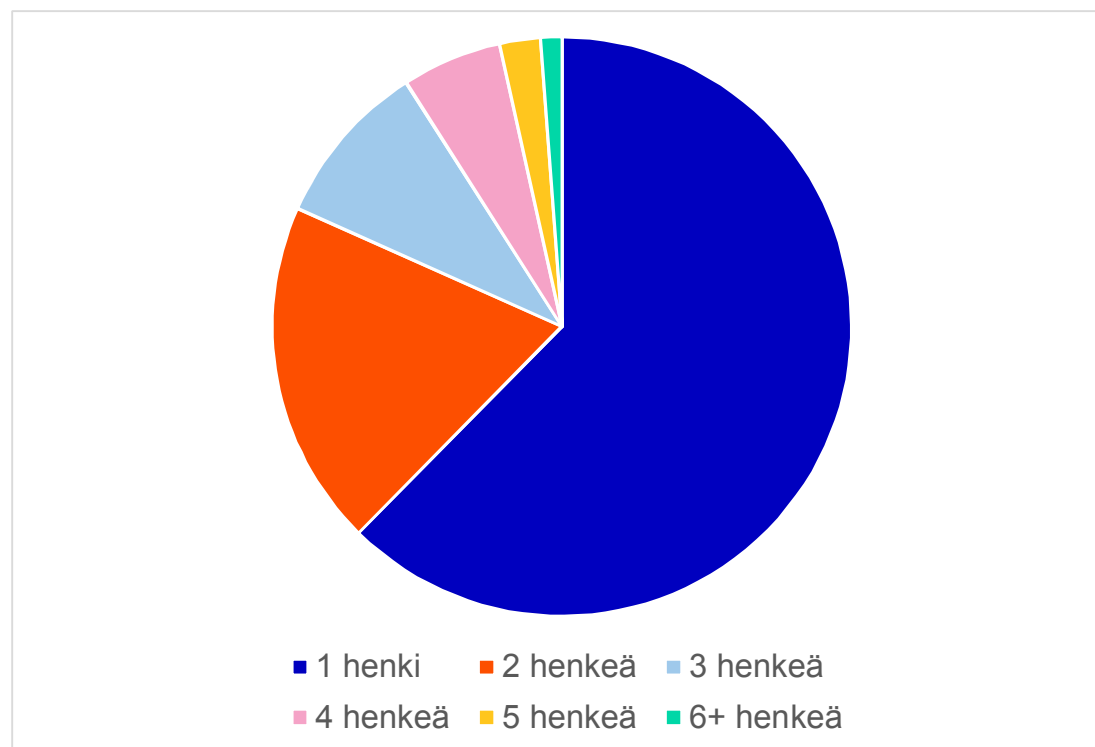
Asunnontarveluokka	KPL	%
Erittäin kiireellinen	12719	59 %
Kiireellinen	6080	28 %
Asunnon tarpeessa	2916	13 %
Yhteensä	21715	100 %

Asunnonvaihtajia hakijoista	2558	12 %
------------------------------------	-------------	-------------



Aktiivit hakemukset ruokakunnan koon mukaan 31.5.2018

Ruokakunnan koko	KPL	%
1 henki	13546	62 %
2 henkeä	4192	19 %
3 henkeä	2013	9 %
4 henkeä	1210	6 %
5 henkeä	499	2 %
6+ henkeä	255	1 %
Yhteensä	21715	100 %

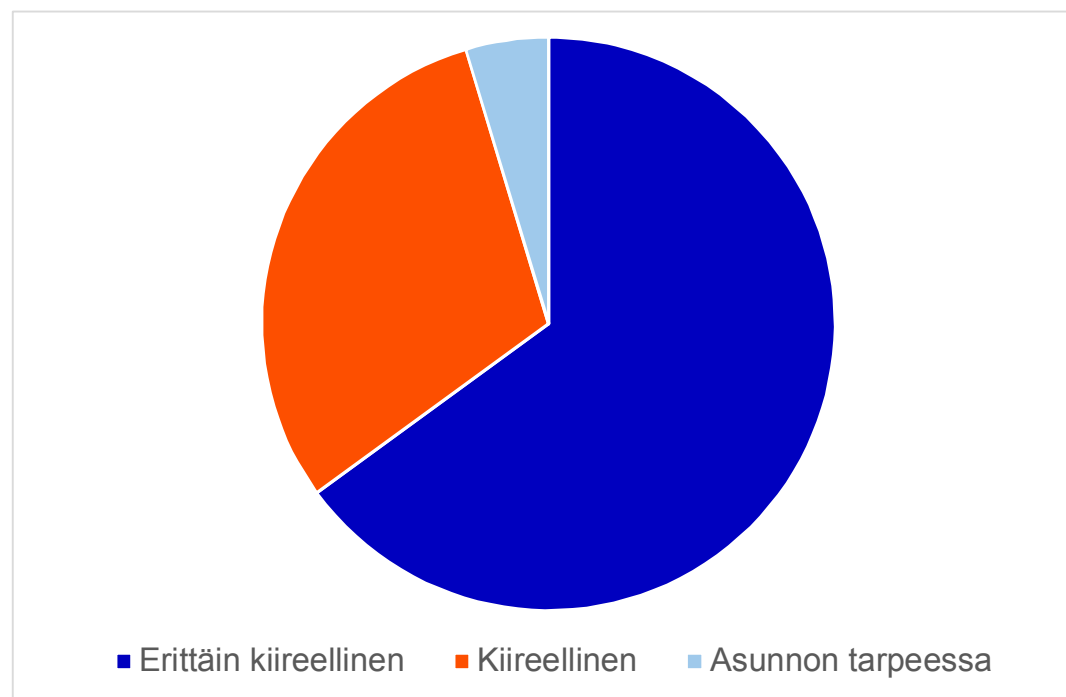


Asukasvalinnat vapautuneisiin asuntoihin asunnontarveluokittain 1.1. – 31.5.2018

Asunnontarveluokka	KPL	%
Erittäin kiireellinen	753	65 %
Kiireellinen	352	30 %
Asunnon tarpeessa	54	5 %
Yhteensä	1159	100 %

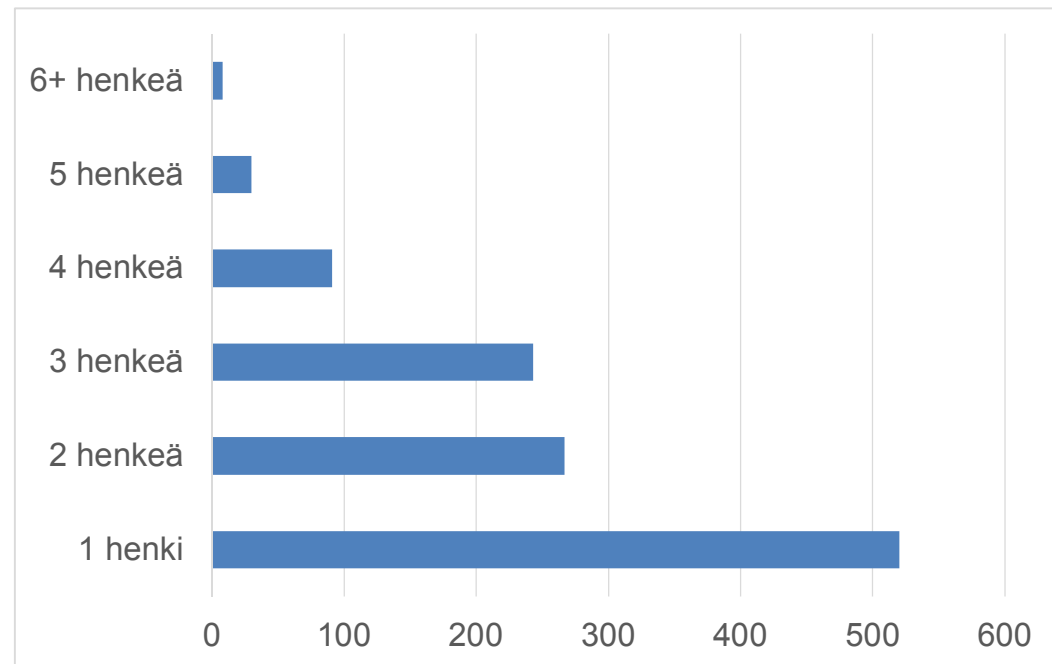
Asukkaaksi valituista:

Asunnonvaihtajia	175	15 %
Asunnottomia	66	6 %



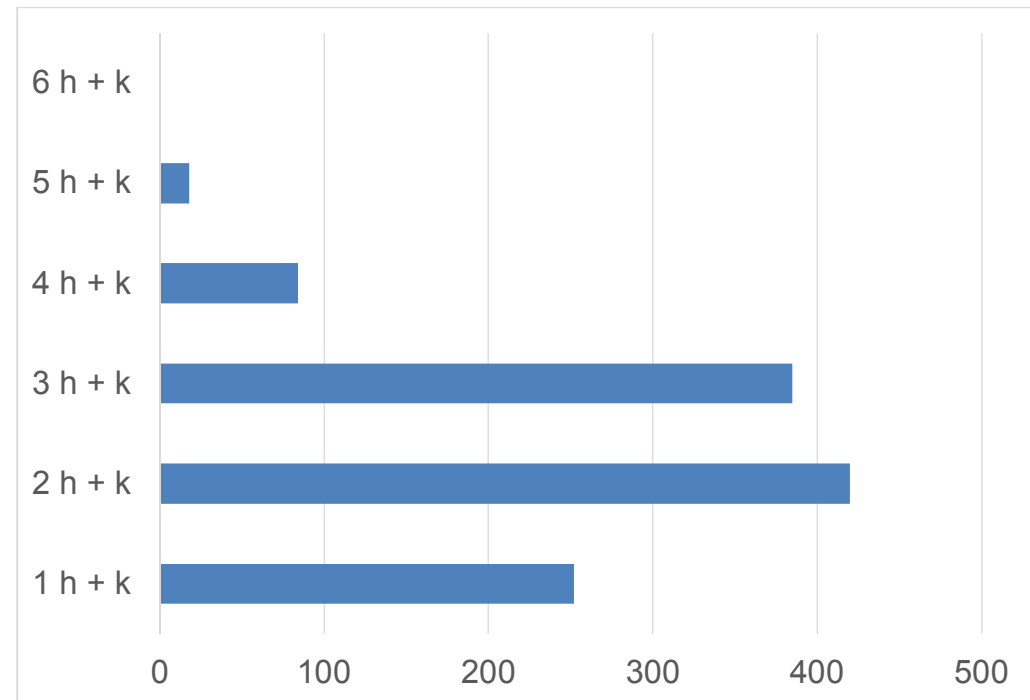
Asukasvalinnat vapautuneisiin asuntoihin ruokakunnan koon mukaan 1.1. – 31.5.2018

Ruokakunnan koko	KPL	%
1 henki	520	45 %
2 henkeä	267	23 %
3 henkeä	243	21 %
4 henkeä	91	8 %
5 henkeä	30	3 %
6+ henkeä	8	1 %
Yhteensä	1159	100 %



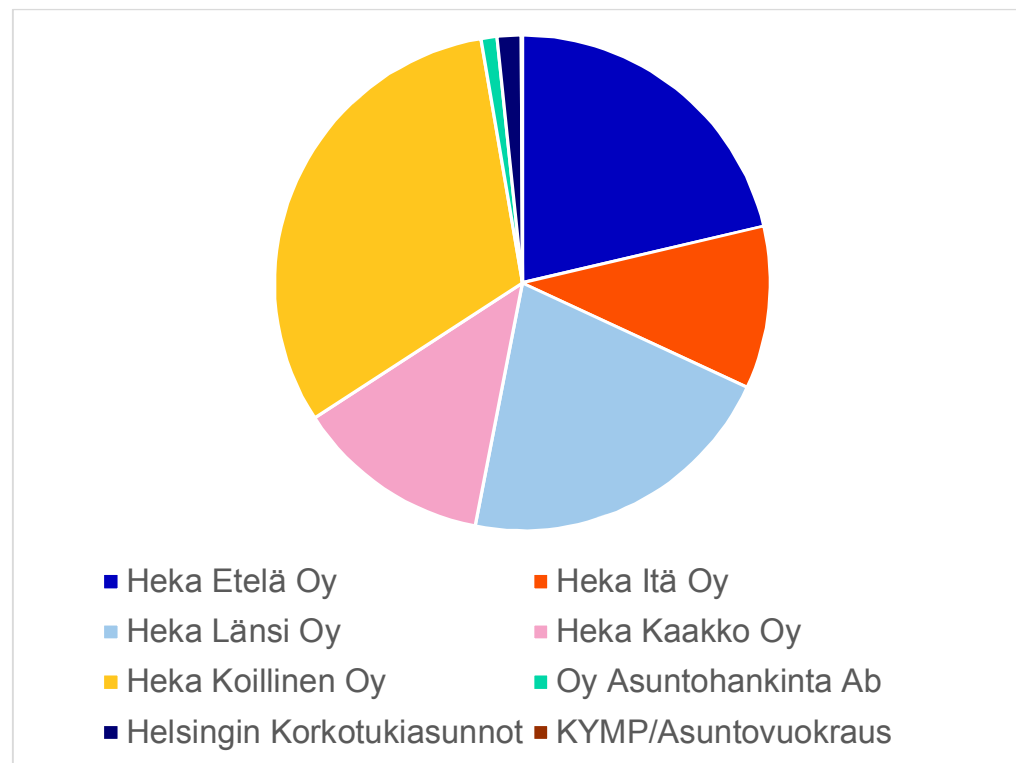
Asukasvalinnat vapautuneisiin asuntoihin huoneluvun mukaan 1.1. – 31.5.2018

Huoneluku	KPL	%
1 h + k	252	22 %
2 h + k	420	36 %
3 h + k	385	33 %
4 h + k	84	7 %
5 h + k	18	2 %
6 h + k	0	0 %
Yhteensä	1159	100 %



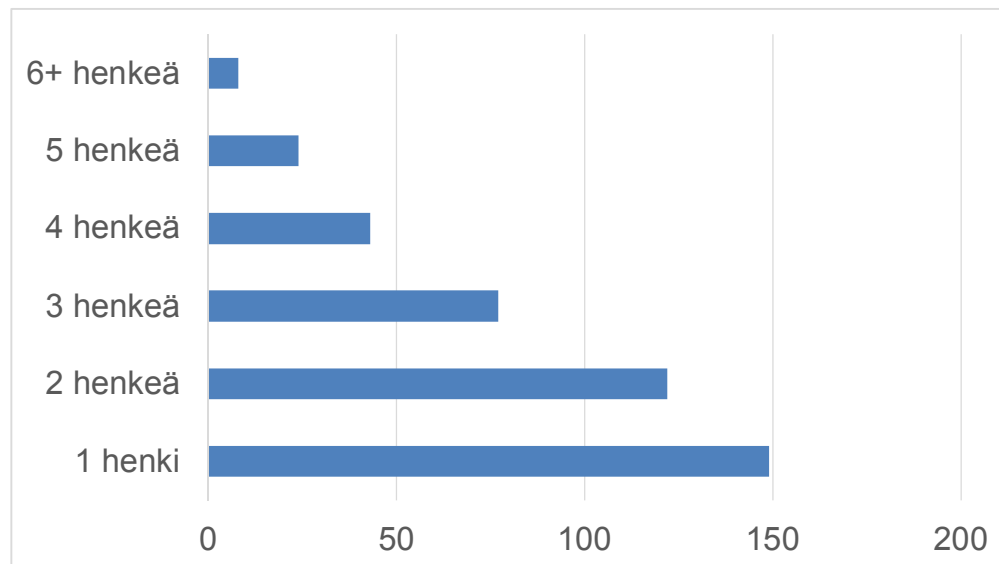
Asukasvalinnat vapautuneisiin asuntoihin alueyhtiöittäin 1.1. – 31.5.2018

Alueyhtiö	KPL	%
Heka Etelä Oy	247	21 %
Heka Itä Oy	123	11 %
Heka Länsi Oy	245	21 %
Heka Kaakko Oy	148	13 %
Heka Koillinen Oy	365	31 %
Oy Asuntohankinta Ab	12	1 %
Helsingin Korkotukiasunnot	18	2 %
KYMP/Asuntovuokraus	1	0 %
Yhteensä	1159	100 %



Keskinäiset vaihdot ruokakunnan koon mukaan 1.1. – 31.5.2018

Ruokakunnan koko	KPL	%
1 henki	149	35 %
2 henkeä	122	29 %
3 henkeä	77	18 %
4 henkeä	43	10 %
5 henkeä	24	6 %
6+ henkeä	8	2 %
Yhteensä	423	100 %



Lähde:

**Kaupunkiympäristö / Palvelut ja luvat /
Asukas- ja yrityspalvelut / Asuntopalvelut**

Lisätietoja: kati.hytonen@hel.fi

Helsinki