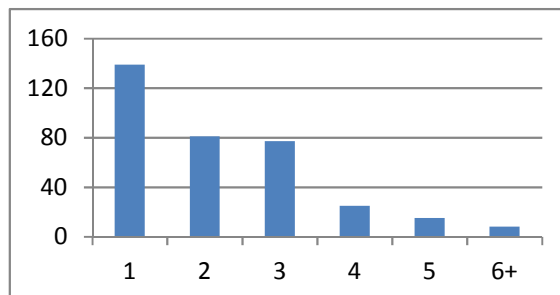


## Asukasvalinnat 15.12.2017, arava-asunnot

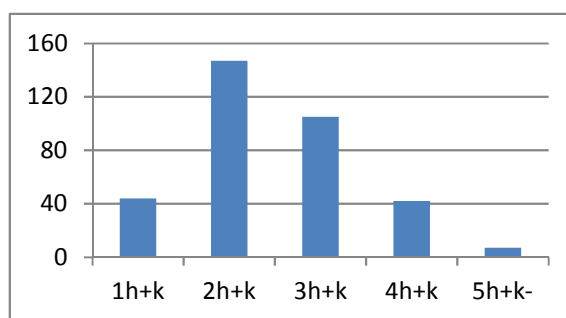
**VÄLITETYT ASUNNOT** 345 kpl

Asunnontarveluokka	kpl	%
Erittäin kiireellinen	176	51
Kiireellinen	128	37
Asunnon tarpeessa	41	12

Ruokakunnan koko	kpl	%
1	139	41
2	81	24
3	77	23
4	25	7
5	15	4
6+	8	1



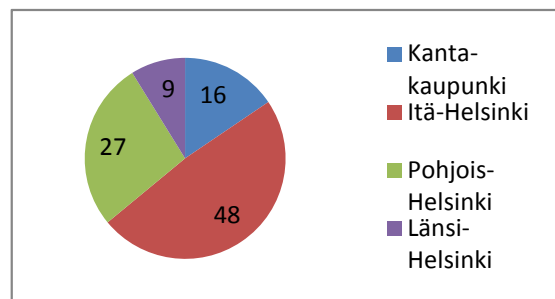
Huoneistotyyppi	kpl	%
1h+k	44	13
2h+k	147	43
3h+k	105	30
4h+k	42	12
5h+k-	7	2



	kpl	%
Asunnottomia	19	6
Asunnonvaihtajia	34	10
Keskinäisiä vaihtoja	80	23

### Välitetyt asunnot alueittain

	kpl	%
Kanta-kaupunki	51	16
Itä-Helsinki	159	48
Pohjois-Helsinki	89	27
Länsi-Helsinki	29	9
<b>Heka yhteensä</b>	<b>328</b>	<b>100</b>



### Kantakaupunki

Heka- Kantakaupunki Oy	9
Heka-Kumpula Oy	10
Heka-Kansanasunnot Oy	10
Heka-Vallila Oy	56
<b>85</b>	

### Itä-Helsinki

Heka-Kontula Oy	30
Heka-Laajasalo Oy	1
Heka-Myllypuro Oy	5
Heka-Puotila Oy	18
Heka-Roihuvuori Oy	12
Heka-Siilitie Oy	8
Heka-Vesala Oy	13
Heka-Vuosaari Oy	35
<b>122</b>	

### Heka Koillinen Oy

**56**

### Länsi-Helsinki

Heka-Kannelmäki Oy	14
Heka Pikku Huopalahti Oy	10
Heka-Haaga Oy	16
Heka-Maunula Oy	29
Heka-Malminkartano Oy	4
<b>73</b>	

### Asuntohankinta

8

### KYMP/Asuntovuokraus

1

**AKTIIVIT HAKEMUKSET****30.11.2017****17428 kpl****Asunnontarveluokka**

	kpl	%
Erittäin kiireellinen	10297	59
Kiireellinen	4953	28
Asunnon tarpeessa	2178	12

**Asunnonvaihtajia**

	kpl	%
	2037	12

**Ruokakunnan koko**

	kpl	%
1	10583	61
2	3482	20
3	1681	10
4	971	6
5	418	2
6+	293	2