



# LOPPURAPORTTI HELSINGIN KIOSKIEN KAUPALLINEN SELVITYS

# SISÄLTÖ

Lähtökohdat ja tavoitteet

Kysynnän analyysi

Nykyisten sijaintien arviointi

Mahdolliset uudet kioskisijainnit

# LÄHTÖKOHDAT JA TAVOITTEET

Kaupallinen selvitys on osa Rakennusvirastossa käynnissä olevaa Helsingin kioskeja koskevaa selvitystyötä. Selvitys liittyy vuoden 2013 aikana tapahtuvaan kioskipaikkojen kilpailuttamiseen, jonka onnistumiseksi halutaan selvittää nykyisten kioskipaikkojen soveltuvuus kioskitoimintaan.

Kaupallisella selvityksellä on ollut kaksi keskeistä tavoitetta:

- 1) Analysoida ja arvottaa nykyiset kioskisijainnit
- 2) Osoittaa mahdollisia uusia kioskisijainteja

Selvityksessä on yhdistelty useita eri tilastolähteitä. Tilastojen avulla on luotu kuva "kioskikysynnästä" Helsingin alueella. Kysynnän perusteella on myös luotu kysyntävyöhykkeet Helsinkiin. Vyöhykkeitä voidaan mahdollisesti hyödyntää kioskisijaintien kilpailuttamisessa.

Rakennusvirastolla on 140 kioskia ja kioskipaikkaa. Osa paikoista on kiinteitä kioskirakennuksia, osa myyntipaikkoja. Kioskien tarjonta on erilaista jäätelöstä virvoitusjuomiin ja grilliruokaan. Rakennusviraston lisäksi myös liikuntavirastolla on 37 kioskipaikkaa. Nämä on esitetty kartoilla, mutta niitä ei ole muuten huomioitu analyyseissä.

Kioskeja ei ole tässä selvityksessä tarkasteltu erikseen niiden tarjonnan mukaan, koska tuotevalikoima voi muuttua nopeasti. Kysyntää on tarkasteltu erikseen yö- ja päiväkysynnän mukaan.

# HELSINGIN KIOSKIVERKOSTO

Kioskit käyttötarkoituksen mukaan

● Autogrillipaikka	(4)
● Elintarvikekioskipaikka	(11)
● Grillikioski (kiinteä)	(3)
● Grillikioskipaikka	(12)
● Jäätelökioskipaikka	(26)
● Kiinteistöviraston vuokraamat kohteet	(25)
● Kioskipaikka, muu käyttötarkoitus	(3)
● Kukkien myyntipaikka	(6)
● Vaunu- tai kärrypaikka	(15)
● Virvoitusjuomakioski	(35)
▲ Liikuntaviraston kioskit	(37)



# SISÄLTÖ

Lähtökohdat ja tavoitteet

Kysynnän analyysi

Nykyisten sijaintien arviointi

Mahdolliset uudet kioskisijainnit

# KYSYNNÄN ANALYYSI

Kysynnän analyysissä on yhdistelty useita tilastolähteitä paikkatieto-ohjelmistossa. Analyysin pohjana on ollut 100\*100 metrin ruudukko, johon eri tilastotiedot on yhdistetty. Tilastotietojen pääasiallisena lähteenä on käytetty HSY:n SeutuCD:tä.

Seuraavien sivujen kartoissa on esitetty eri kysyntätekijät erikseen omina teemakarttoinaan. Näiden jälkeen on esitetty yhteenlaskettu kysyntäindeksi, joka osoittaa parhaat kioskisijainnit.

Kysyntäindeksi on yksi tunnusluku, johon on laskettu yhteen kaikki eri kysyntätekijät. Eri kysyntätekijät on saatu yhdenmukaiseksi indeksoimalla ne. Indeksoinnissa parhaan tunnusluvun saanut ruutu on saanut arvon 1 ja muut arvon 0-1 suhteessa parhaimpaan. Indeksoidut kysyntätekijät on laskettu yhteen, jolloin muodostuu yksi kysyntäindeksi.

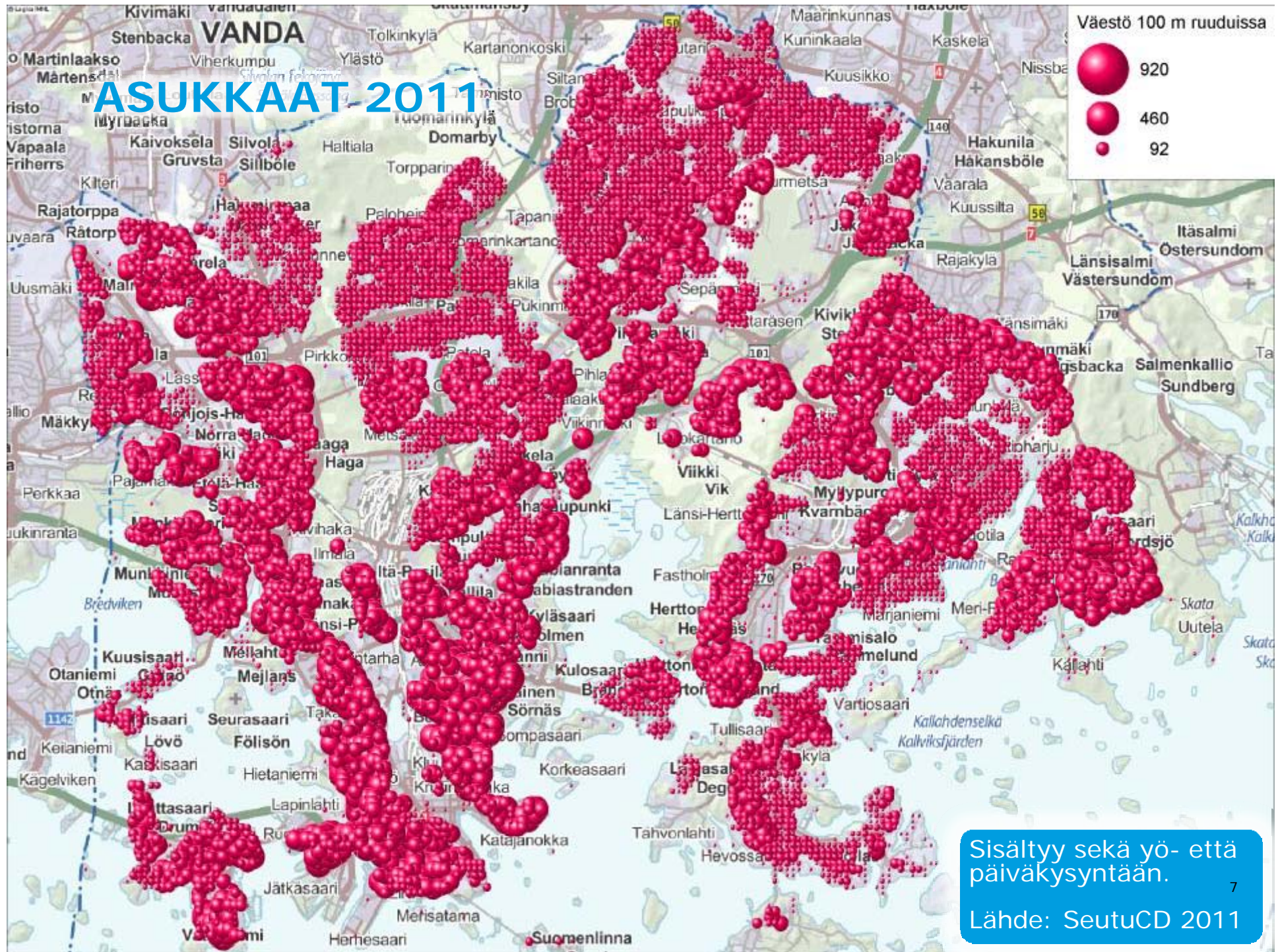
Kysyntäanalyysi on tehty erikseen päivä- ja yökysynnälle.

**Päiväkysynnässä** on huomioitu:

- Aukkaat, kpl 2011
- Työpaikat, kpl 2009
- Julkisen liikenteen käyttäjämäärät, nousuja pysäkeillä/vuosi 2010
  - ei sisällä raitiovaunutietoja avorahastuksen vuoksi
- Koulut, kpl 2012
- Julkiset vetovoimatekijät 2012
  - Kirjastot, kulttuuritilat, puistot ja viheralueet (kahluualueet, koirapuistot, leikkipuistot, viheralueet), ulko- ja sisäliikuntapaikat, uinti (maauimalat, talviuintipaikat, uimahallit, uimarannat), venesatamat, yleisövesat
- Nähtävyydet 2009-2012
  - Suurimpien nähtävyyksien kävijämäärät, nähtävyyksien määrä (kpl), laskettu yhteen yhdeksi "nähtävyys" –muuttujaksi, joka huomioitu laskelmissa vain kerran
- Ravintolat ja hotellit, kpl 2009
- Kaupan toimipaikat, kpl 2009
- Ulkoilureitit, kpl 2011
  - Maastotietokannan ajopolut, ajotiet, kävely- ja pyörätiet ja polut, ruutua risteävien reittien kappalemäärä
- **Yökysynnässä** on huomioitu:
  - Aukkaat, kpl 2011
  - Ravintolat ja hotellit, kpl 2009
  - Taksitolpat, kpl 2012
  - Pysäkkien käyttäjämäärät, nousuja/vuosi 2009

# ASUKKAAT 2011

Väestö 100 m ruuduissa

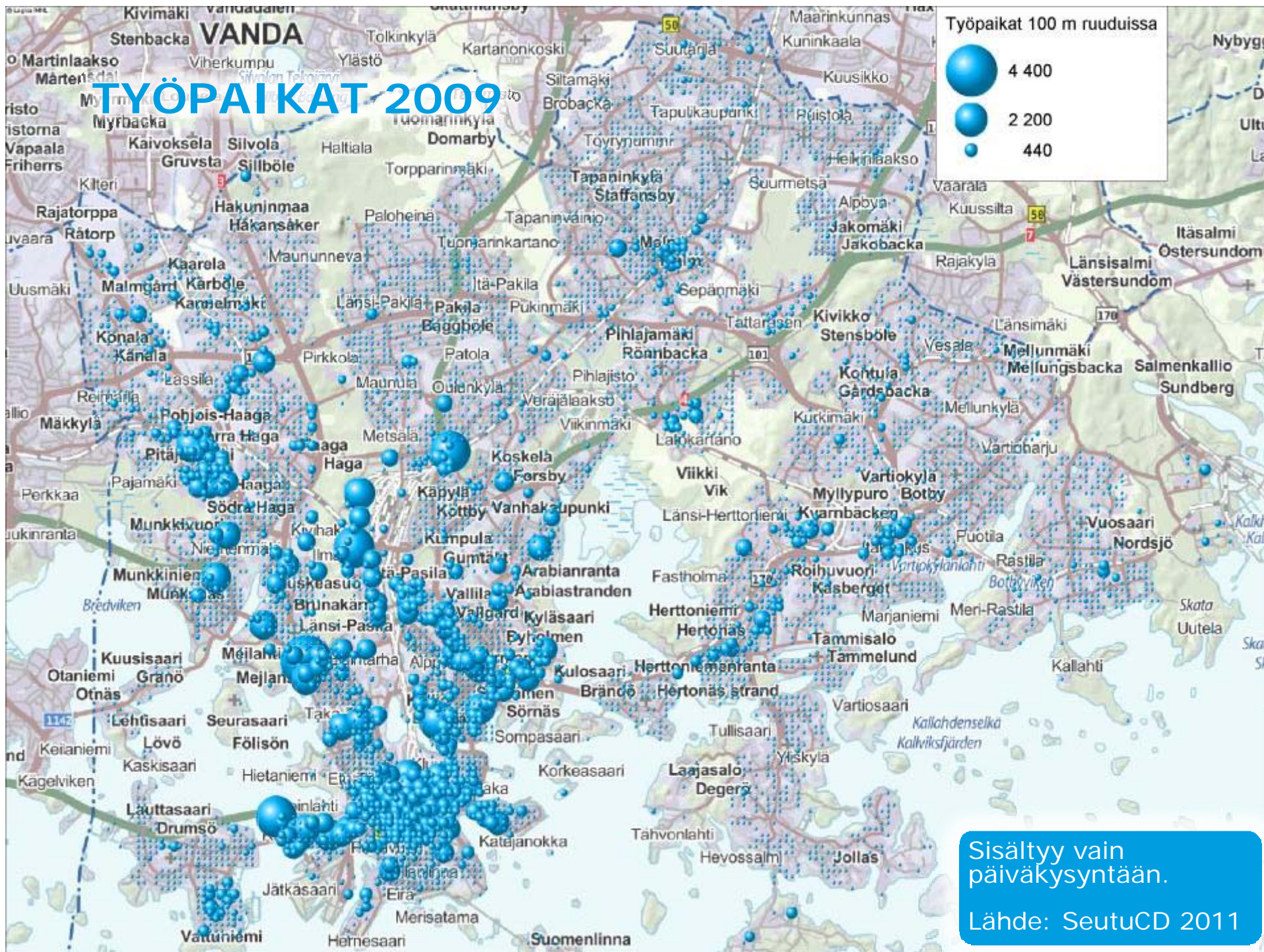


Sisältyy sekä yö- että päiväkysyntään.

7

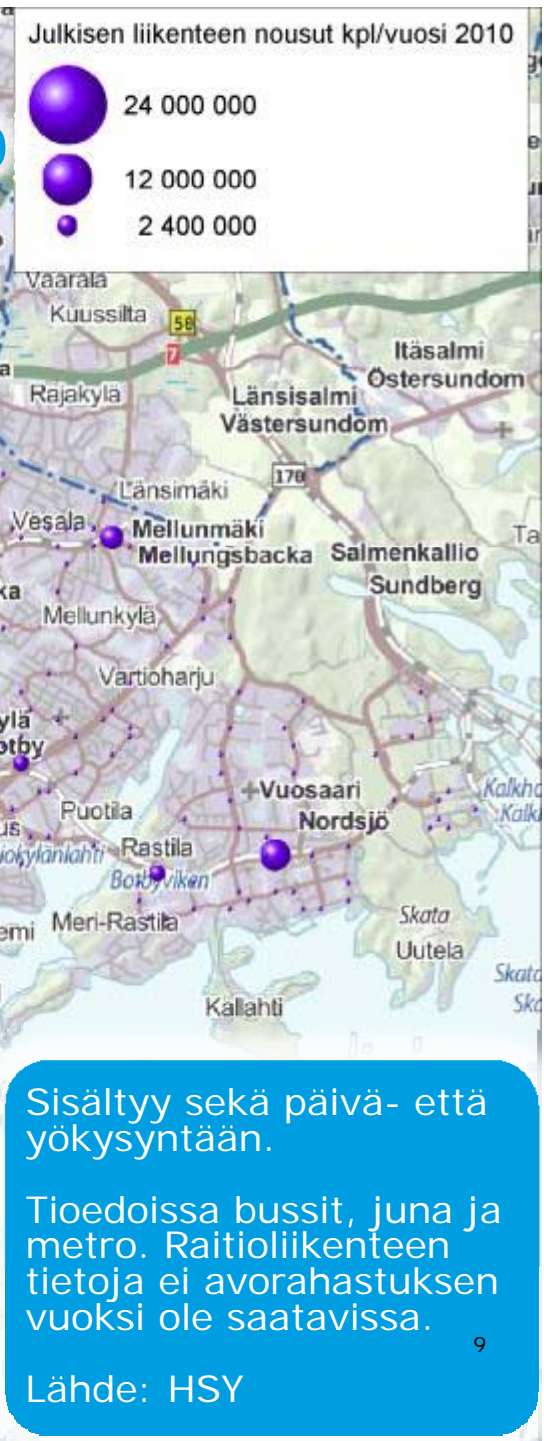
Lähde: SeutuCD 2011

# TYÖPAIKAT 2009





# JULKISEN LIIKENTEEN NOUSUT 2010



# KOULUT



Sisältyy vain päiväkysyntään.

Tiedot haettu Helsingin  
Palvelukartalta  
[www.hel.fi/palvelukartta/](http://www.hel.fi/palvelukartta/)  
"Opetus ja koulutus" →  
mukana mm. kouluruokailut,  
aamu- ja iltapäivätoiminta  
ym. → sama koulurakennus<sup>10</sup>  
moneen kertaan.

# JULKISET VETOVOIMATEKIJÄT



Sisältyy vain päiväkysyntään

Kirjastot, kulttuuritilat, puistot ja viheralueet (kahluualueet, koirapuistot, leikkipuistot, viheralueet), ulko- ja sisäliikuntapaikat, uinti (maauimalat, talviuintipaikat, uimahallit, uimarannat), venesatamat, yleisövespat yhteensä, kappalemäärä. Tiedot 11  
Palvelukartasta.

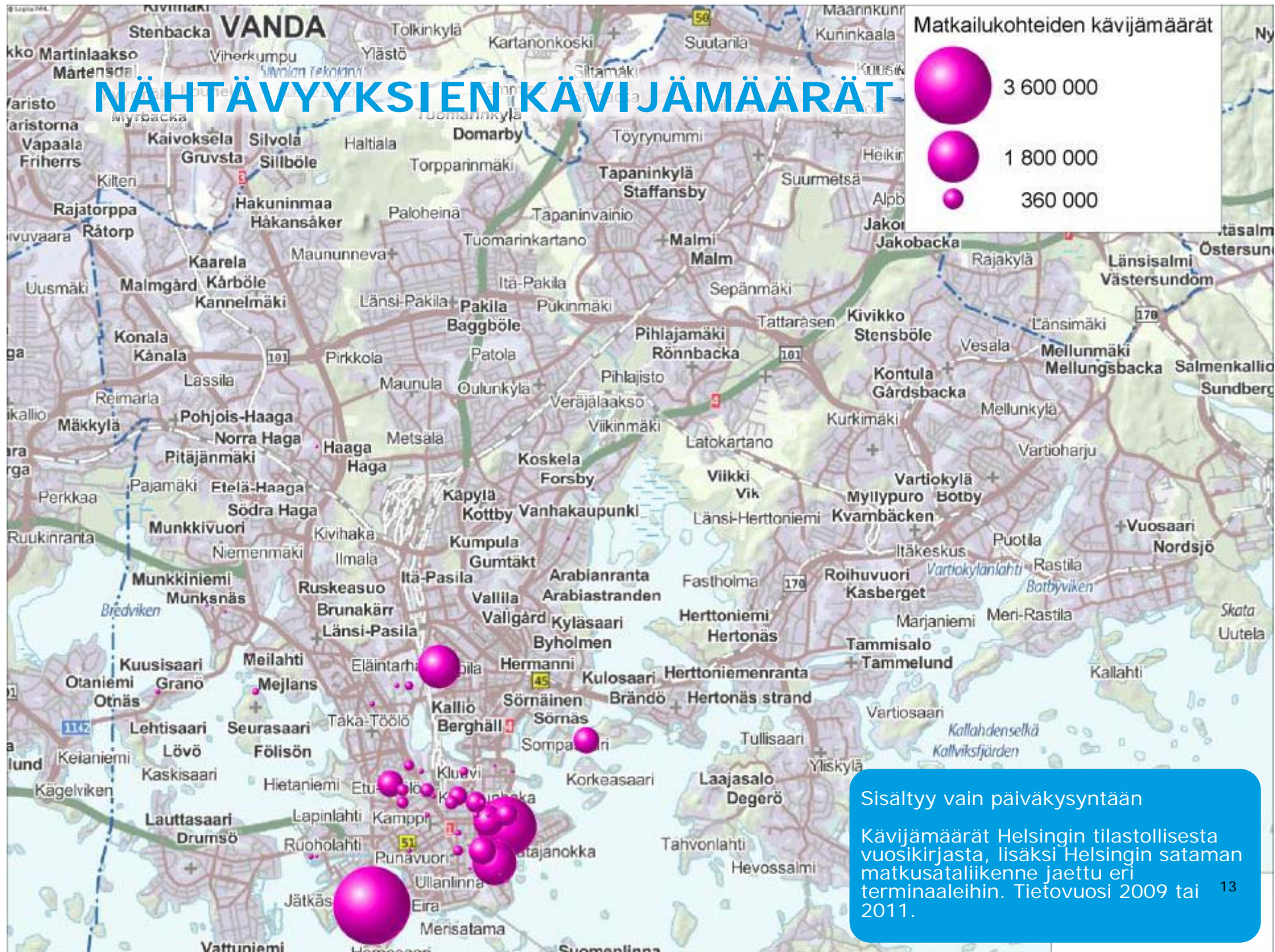
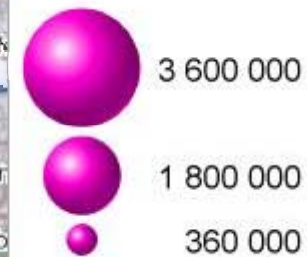
# NÄHTÄVYYDET



Sisältyy vain päiväkysyntään  
Palvelukartan "nähtävyydet" <sup>12</sup>  
tietovuosi 2012

# NÄHTÄVYYKSIEN KÄVIJÄMÄÄRÄT

Matkailukohteiden kävijämäärät



Sisältyy vain päiväkysyntään

Kävijämäärät Helsingin tilastollisesta vuosikirjasta, lisäksi Helsingin sataman matkusataliikenne jaettu eri terminaaleihin. Tietovuosi 2009 tai 2011.

# RAVINTOLAT JA HOTELLIT

Ravintolat ja hotellit  
kpl yhteensä

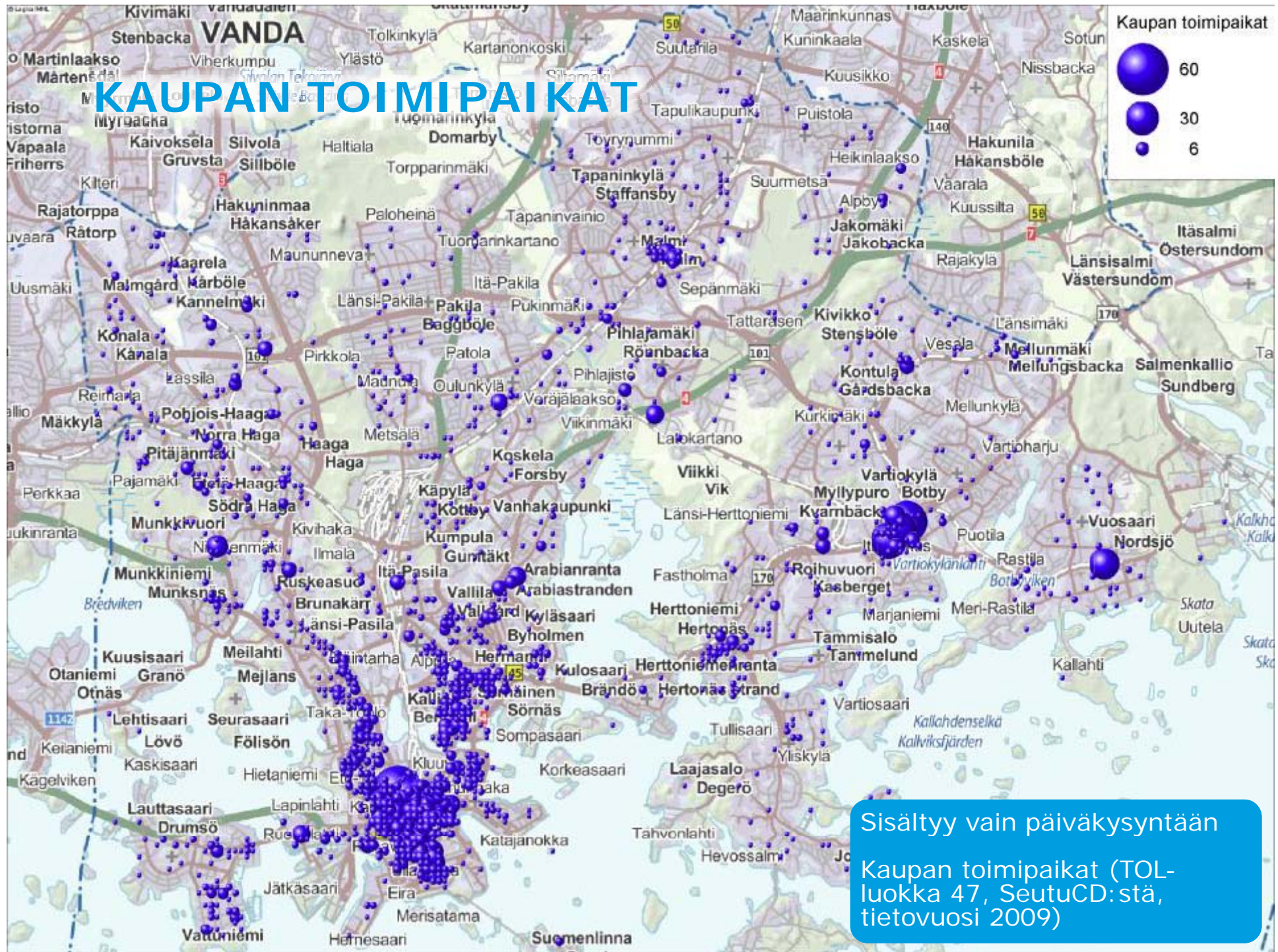
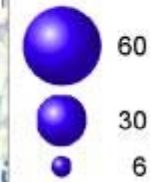


Sisältyy päivä- ja yökysyntään

Ravintola- ja hotellitoimipaikat,  
SeutuCD/Tilastokeskuksen  
Toimipaikkarekisteri.  
Tietovuosi 2009

# KAUPAN TOIMIPAIKAT

Kaupan toimipaikat



Sisältyy vain päiväkysyntään  
Kaupan toimipaikat (TOL-  
luokka 47, SeutuCD:stä,  
tietovuosi 2009)

# ULKOILUREITIT



Sisältyy vain päiväkysyntään

Maastotietokannan ajopolut, ajotiet, kävely- ja pyörätiet sekä polut. Laskettu ruutua risteävien reittien kauppalemäärät



# TAKSITOLPAT

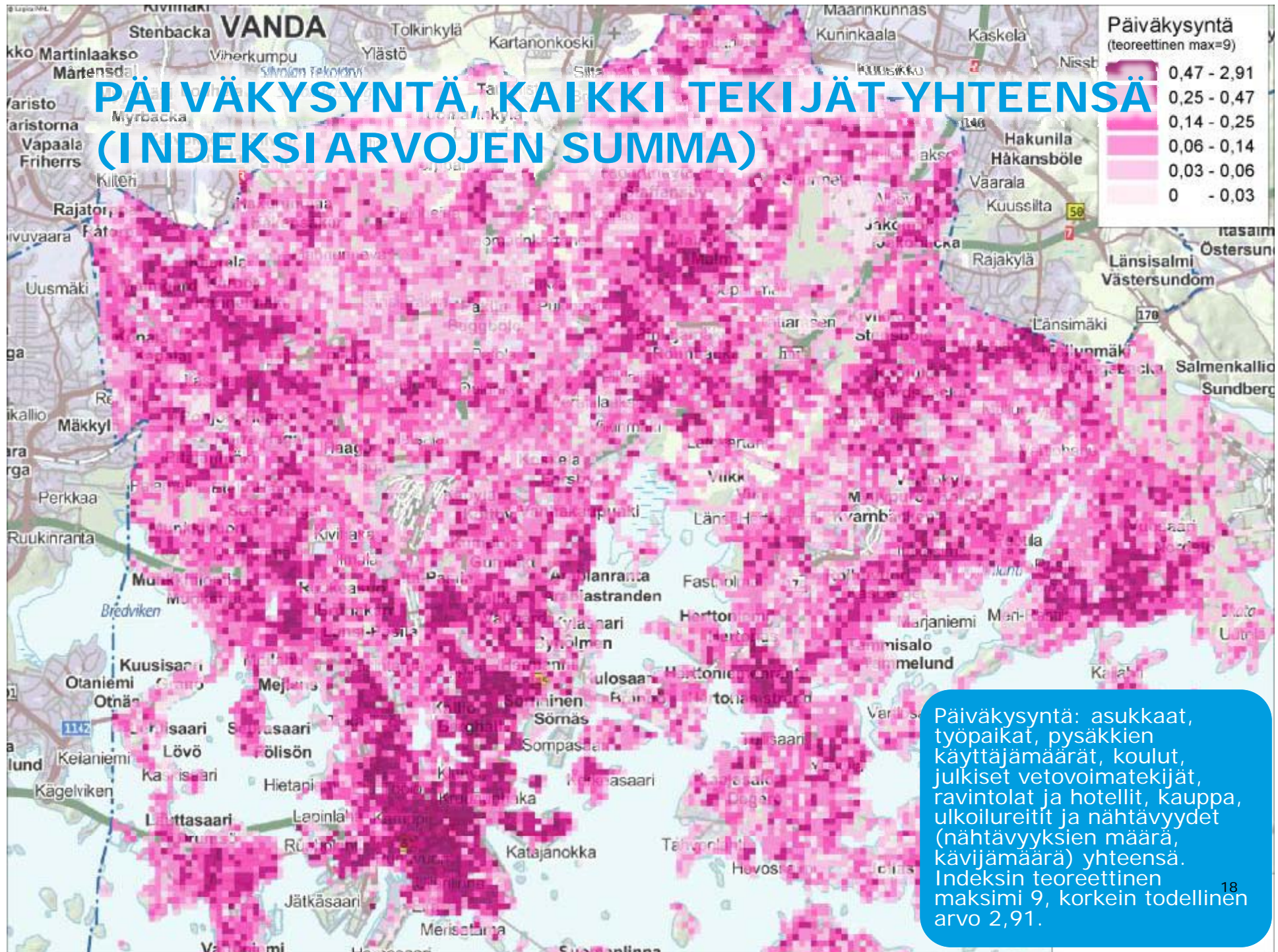
Taksitolpat, kpl

1

Sisältyy vain yökysyntään

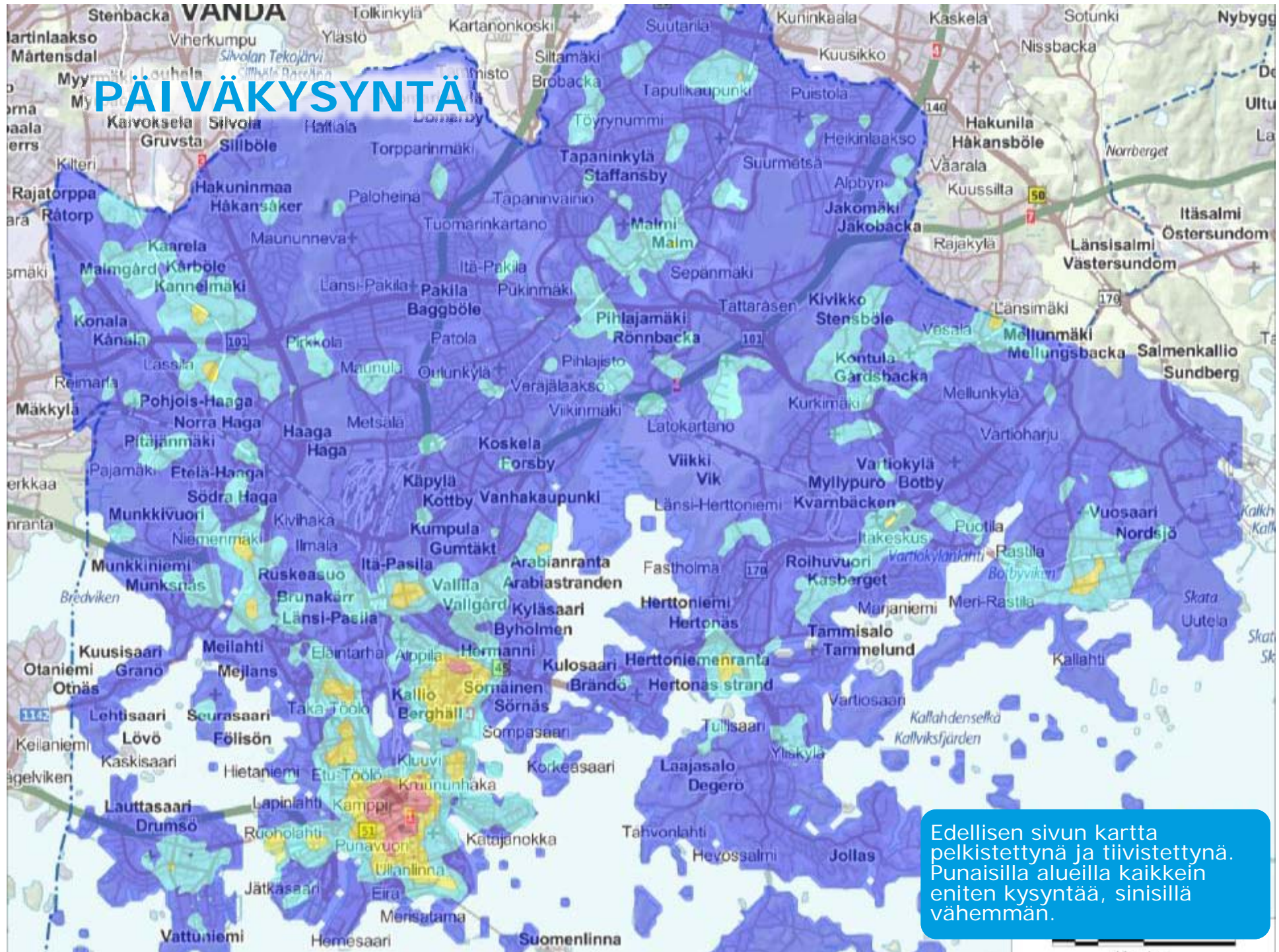
Taksitolppien sijainti  
[www.taksihelsinki.fi](http://www.taksihelsinki.fi)

# PÄIVÄKYSYNTÄ, KAIKKI TEKIJÄT YHTEENSÄ (INDEKSIARVOJEN SUMMA)



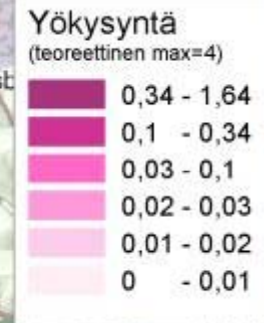
Päiväkysyntä: asukkaat, työpaikat, pysäkkien käyttäjämäärät, koulut, julkiset vetovoimatekijät, ravintolat ja hotellit, kauppa, ulkoilureitit ja nähtävyydet (nähtävyyksien määrä, kävijämäärä) yhteensä. Indeksien teoreettinen maksimi 9, korkein todellinen arvo 2,91.

# PÄIVÄKYSYNTÄ



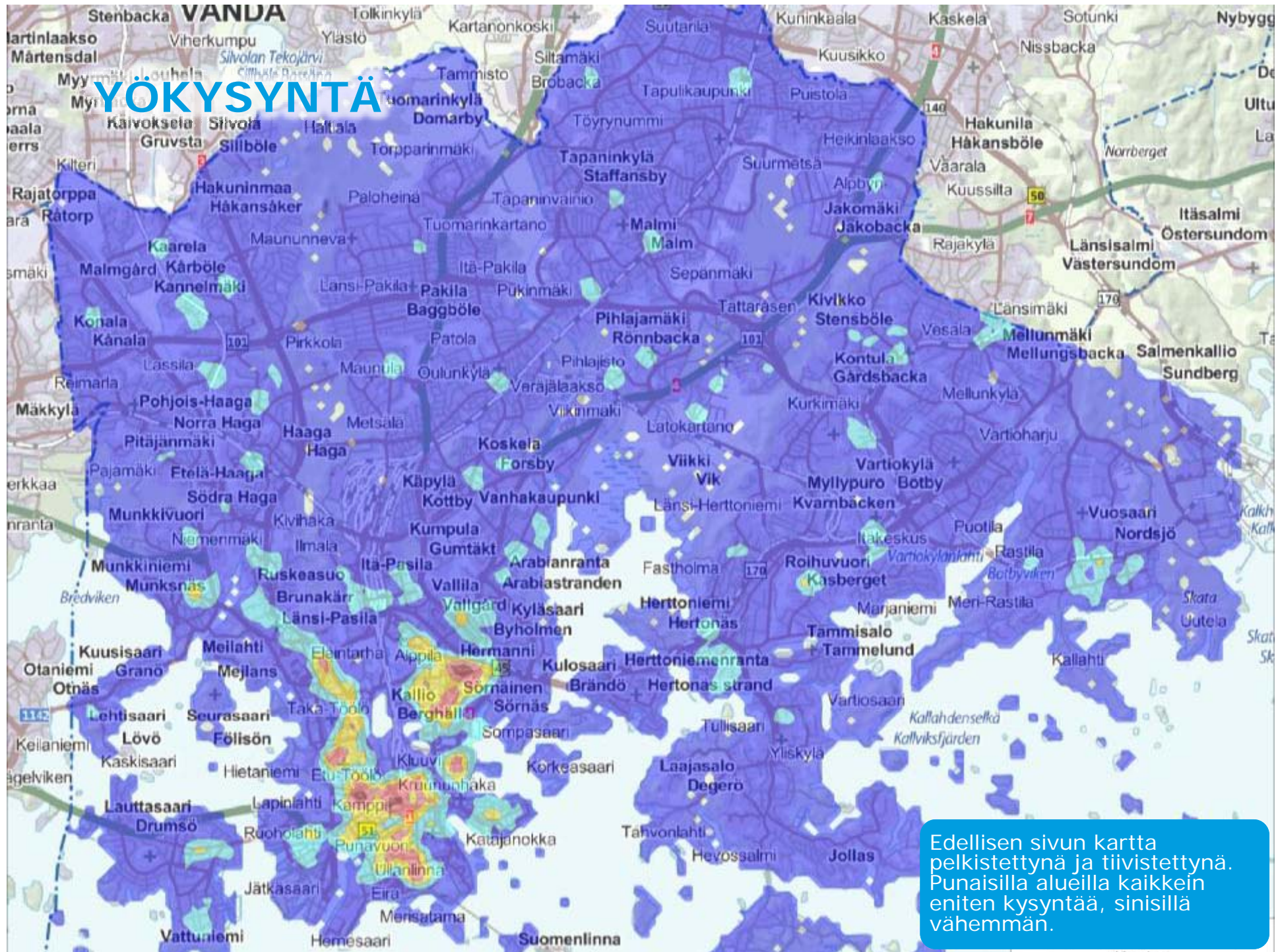
Edellisen sivun kartta pelkistettynä ja tiivistettynä. Punaisilla alueilla kaikkein eniten kysyntää, sinisillä vähemmän.

# YÖKYSYNTÄ, KAIKKI TEKIJÄT YHTEENSÄ (INDEKSIARVOJEN SUMMA)



Yökysyntä: asukkaat, ravintolat ja hotellit, taksitolpat ja pysäkkien käyttäjämäärät yhteensä. Indeksien teoreettinen maksimi 4, korkein toteutunut arvo 1,64.

# YÖKYSYNTÄ



Edellisen sivun kartta pelkistettyä ja tiivistettyä. Punaisilla alueilla kaikkein eniten kysyntää, sinisillä vähemmän.

# SISÄLTÖ

Lähtökohdat ja tavoitteet

Kysynnän analyysi

Nykyisten sijaintien arviointi

Mahdolliset uudet kioskisijainnit

# KIOSKIEN PALVELUALUEET

Kioskeille on muodostettu 250 metrin palvelualueet eli jalankulkuvyöhykkeet kioskien ympärille. Lähekkäin toisiaan sijaitsevilla kioskeilla palvelualueet voivat olla päällekkäisiä.

Jokaiselle palvelualueelle on laskettu summa edellä olevista kysyntätekijöistä, eli kuinka monta asukasta, työpaikkaa tms. alueelle sijoittuu. Koska alueet voivat olla päällekkäisiä, voi sama asukas olla laskettu moneen kertaan. Alueiden rajaaminen niin, etteivät ne olisi päällekkäisiä, olisi kuitenkin turhaan heikentänyt esim. Helsingin keskustan tunnuslukuja, koska siellä kioskeja on tiheästi.

Palvelualueille on laskettu kysyntätekijöiden perusteella yksi tunnusluku, jonka perusteella ne on seuraavien sivujen kartoissa luokiteltu. Tunnusluku on laskettu niin, että kunkin tekijän suhteen paras alue on saanut sijoituksen 1 ja heikoin 140 (kioskien lukumäärä yhteensä 140). Sijoitukset on laskettu yhteen yhdeksi kertoimeksi. Painotuksia ei ole käytetty, vaan kaikki kysyntätekijät ovat samanarvoisia.

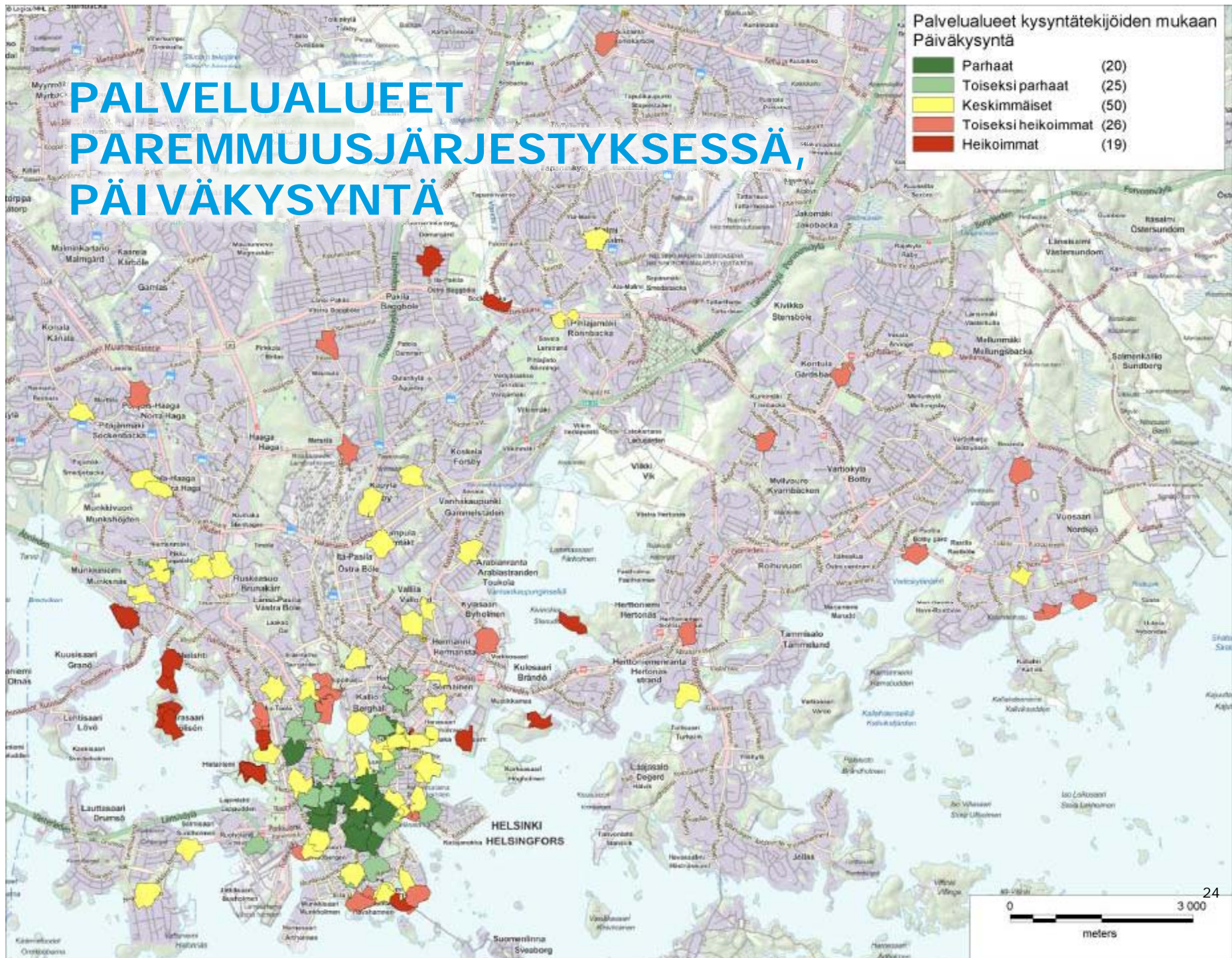
**Päiväkysynnässä** on huomioitu:

- Aukkaat, kpl 2011
- Työpaikat, kpl 2009
- Julkisen liikenteen käyttäjämäärät, nousuja pysäkeillä/vuosi 2010
  - ei sisällä raitiovaunutietoja avorahastuksen vuoksi
- Koulut, kpl 2012
- Julkiset vetovoimatekijät 2012
  - Kirjastot, kulttuuritilat, puistot ja viheralueet (kahluualtaat, koirapuistot, leikkipuistot, viheralueet), ulko- ja sisäliikuntapaikat, uinti (maauimalat, talviuintipaikat, uimahallit, uimarannat), venesatamat, yleisövässat
- Nähtävyydet 2009-2012
  - Suurimpien nähtävyyksien kävijämäärät, nähtävyyksien määrä (kpl), laskettu yhteen yhdeksi "nähtävyys" –muuttujaksi, joka huomioitu laskelmissa vain kerran
- Ravintolat ja hotellit, kpl 2009
- Kaupan toimipaikat, kpl 2009
- Ulkoilureitit, kpl 2011
  - Maastotietokannan ajopolut, ajotiet, kävely- ja pyörätiet ja polut, ruutua risteävien reittien kappalemäärä
- **Yökysynnässä** on huomioitu:
  - Aukkaat, kpl 2011
  - Ravintolat ja hotellit, kpl 2009
  - Taksitolpat, kpl 2012
  - Pysäkkien käyttäjämäärät, nousuja/vuosi 2009

# PALVELUALUEET PAREMMUUSJÄRJESTYKSESSÄ, PÄIVÄKYSYNTÄ

Palvelualueet kysyntätekkijöiden mukaan  
Päiväkysyntä

Parhaat	(20)
Toiseksi parhaat	(25)
Keskimmäiset	(50)
Toiseksi heikoimmat	(26)
Heikoimmat	(19)

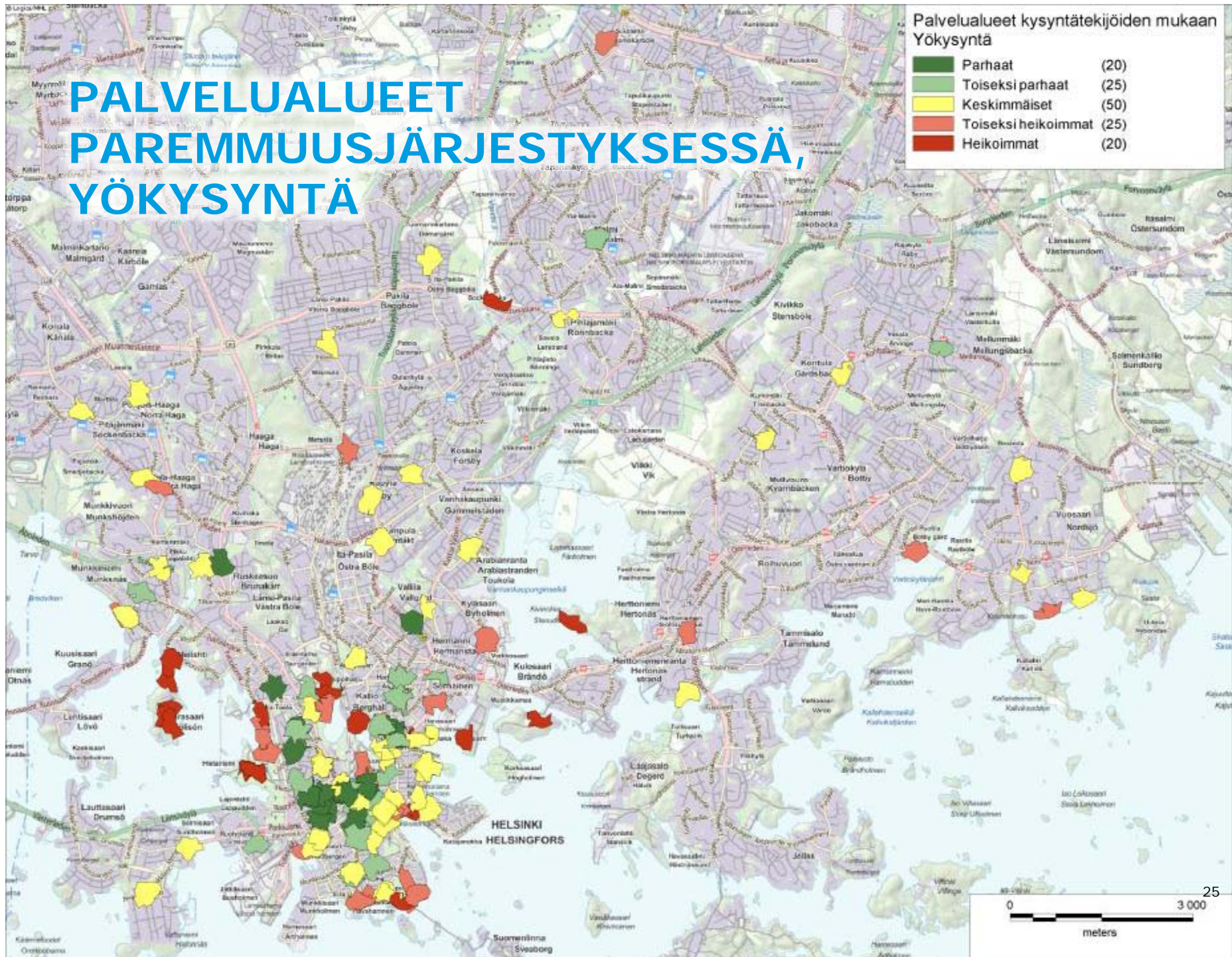




# PALVELUALUEET PAREMMUUSJÄRJESTYKSESSÄ, YÖKYSYNTÄ

Palvelualueet kysyntätekkijöiden mukaan  
Yökysyntä

Parhaat	(20)
Toiseksi parhaat	(25)
Keskimmäiset	(50)
Toiseksi heikoimmat	(25)
Heikoimmat	(20)



Kutsumanimi	Päiväkysyntä						Päivä- ja yökysyntä				Yökysyntä		
	Työpaikat	Koulut	Julkiset vetovoimat tekijät	Kauppa-toimipaikat	Ulkoilureitit	Nähtävyydet kpl	Asukkaa	Julkisen liikenteen käyttäjää	Ravintola- ja hotellitoimipaikat	Taksitolpat	Sijoitus yökysyntä	Sijoitus päiväksyntä	
Kampin metroasema	4 837	33	7	41	6	5	897	13 729 563	35	3	2	1	
Bulevardi / Yrjönkatu	3 909	36	17	49	20	15	544	444 511	22	2	14	1	
Fredrikinkatu/Eteläinen Rautatiekatu	2 842	2	6	31	6	5	1 420	13 399 751	32	2	1	3	
Rautatien torin pystyqrilli	5 519	1	5	38	10	5	345	23 607 071	34	1	8	4	
Mikonkatu/Ylipistonkatu	9 648	1	5	94	7	5	112	23 607 071	64	0	24	5	
Runebergin Esplanadin kiosk 4	7 429	0	12	98	13	12	82	417 342	37	2	31	7	
Kampintori	4 700	24	10	45	2	8	1 102	506 304	30	1	7	6	
Antinkatu/Salomonkatu	2 478	0	7	77	15	6	71	585 200	28	3	23	8	
Iso Roobertinkatu/Annankatu	3 850	65	18	65	4	17	1 523	16 213	28	1	26	9	
Keskuskatu/Kaivokatu	6 667	0	4	73	5	6	118	24 253 557	57	1	10	9	
Runebergin Esplanadin kiosk 2	5 264	0	12	63	12	10	59	417 342	25	3	35	11	
Simonkatu/Mannerheimintie	6 842	0	10	155	4	8	73	1 230 446	64	3	13	12	
Lapinlahden puistikon kiosk	1 967	32	8	46	1	5	1 826	573 725	22	1	4	13	
Johanneksenpuiston kiosk	2 371	30	13	37	5	12	1 286	30 331	17	0	48	13	
Säästöpankinranta	4 788	0	6	38	11	1	771	5 615 244	12	1	9	15	
Mannerheimintie/Kalevankatu	6 878	35	6	111	4	5	89	391 440	48	4	21	16	
Runebergin Esplanadin kiosk 3	5 268	0	11	61	12	10	17	45 535	29	2	58	17	
Simonkatu/Mannerheimintie	4 472	0	9	145	3	6	71	1 230 446	58	3	15	18	
Rautatien tori, linja-autoterminaal	4 968	0	3	50	5	5	38	24 253 557	38	1	17	19	
Mika Waltarin puiston kiosk	953	1	8	32	4	3	3 495	624 091	9	2	3	20	
Mannerheimintie/Postikatu	3 948	0	9	14	11	8	0	1 022 942	17	1	50	21	
Töölöntorin kiosk	1 923	23	2	29	5	3	2 336	441 859	9	0	20	22	
Kaisaniemenkatu/Yrjö-Koskisen katu	2 098	15	4	18	9	3	339	3 815 543	13	0	42	23	
Töölöntorin qrillikiosk	908	23	3	29	5	5	2 189	441 859	8	0	25	24	
Pohjoisen Rautatiekatu/Runeberginkatu	2 878	2	3	19	6	1	1 692	178 988	20	3	5	24	
Runebergin Esplanadin kiosk 1	4 565	0	8	39	11	4	15	45 535	28	1	64	26	
Jaakonkatu/Salomonkatu	2 730	0	2	19	10	4	119	13 223 259	22	1	17	27	
Mannerheiminkatu/Helsinginkatu	1 471	0	10	11	10	1	945	70 080	13	0	46	28	
L1120-00035 - Kellosaarenranta 2	357	0	6	6	18	5	1 129	4 442 692	5	0	33	29	
Postikatu/Asema-aukio	3 954	0	5	89	1	4	0	24 630 013	45	1	28	30	
Eläintarhantie/Säästöpankinranta	4 021	0	5	25	12	0	516	223 782	8	1	39	31	
Kolmen sepän aukio	5 112	0	4	50	2	5	13	690 420	28	0	53	31	
Helsinginkadun kiosk	386	34	6	30	0	3	2 902	55 728	15	0	34	33	
Entinen Mannerheimintie/Postikatu	3 161	0	4	30	4	4	0	4 758 120	20	2	43	34	
Pitkän sillan kiosk	1 284	15	2	8	21	1	262	3 754 617	2	0	61	35	
Olavinkatu	2 481	0	5	71	15	5	0	1 240	20	2	82	36	
Agricolankatu/Viides linja	583	21	7	19	2	2	2 603	24 961	9	1	32	37	
Karhupuiston kiosk	644	21	6	22	2	1	2 739	24 961	10	1	26	38	
Helsinginkatu/Fleminginkatu	292	35	5	25	0	3	2 738	49 593	14	0	41	39	
Museokatu/Dagmarinkatu	1 381	4	6	7	5	4	772	38 751	8	1	47	40	
Vuorimiehenpuistikon kiosk	616	8	3	53	1	1	3 348	46 460	15	0	37	41	
Hakaniementorin jäätelökiosk	1 166	0	1	27	3	1	1 132	5 615 244	9	1	6	42	
Eiran puiston kiosk	342	8	4	12	7	1	1 536	135 984	4	1	28	43	
Katajanokan puiston kiosk	1 940	0	4	9	14	1	962	0	5	1	61	43	
Kasarmitorin kiosk	4 861	0	8	26	1	6	257	0	24	1	66	45	
Kolmen sepän alue	9 792	0	4	134	2	4	17	2 083	61	0	83	46	
Kauppakorkeakoulun kiosk	1 238	9	3	14	1	1	1 992	340 942	6	0	36	47	
Museon puiston kiosk	917	4	6	9	4	4	814	38 751	7	1	48	48	
Hietalahden torin jäätelökiosk	1 113	2	8	8	4	6	895	0	8	1	58	49	
Ruskeasuon kiosk	2 163	0	1	8	12	0	844	576 191	8	1	16	50	
Kirkonkyläntie/Malminraitti	423	3	0	13	36	0	728	592 656	6	1	21	50	
Nordenskiöldin aukion kiosk	442	14	2	13	1	1	2 082	488 047	9	0	19	52	
Senaatintori	3 995	0	7	37	0	7	9	16 805	16	2	74	53	
Hakaniementorin kiosk	1 057	0	1	23	2	1	929	5 615 244	6	1	12	54	
Hietalahden rannan kiosk	1 371	0	4	17	2	1	1 105	48 843	8	0	56	55	
Tehtaankatu/Laivurinkatu	294	8	4	6	6	1	1 376	118 288	3	0	52	56	
Kauppatori/Kolera allas	1 177	0	5	13	7	3	4	19 633	10	0	94	57	
Tiikantori	482	8	2	7	35	0	1 272	0	4	0	74	58	
Kauppatori	1 040	5	5	13	8	3	4	19 633	9	0	96	59	
Vanhan kauppahallin kiosk	1 934	0	7	14	3	5	5	19 633	15	1	77	60	
Käärmetalon kiosk, Käpylänaukio	116	17	5	6	5	1	677	254 194	2	0	65	61	
Mäkelänkatu/Somerontie	543	0	1	8	2	1	1 645	547 242	8	1	10	62	
Paavaliinpuiston kiosk	94	0	4	8	6	1	956	344 609	2	0	54	63	
Liisanpuistikon kiosk	239	0	5	12	5	0	1 454	64 322	3	0	57	64	

Kutsumanimi	Päiväkysyntä							Päivä- ja yökysyntä				Yökysyntä			
	Työpaikat	Koulut	Julkiset vetovoima tekijät	Kauppa- toimipaikat	Ulkoilureiti	Nähtävyydet kpl	Asukkaa	Julkisen liikenteen käyttäjää	Ravintola- ja hotellitoimipaik	Taksitolpat	Sijoitus yökysyntä	Sijoitus päiväkysyn			
Liisanpuistikon kiosk	239	0	5	12	5	0	1 454	64 322	3	0	57	64			
Laajalahden aukion kiosk	682	1	1	9	9	0	1 154	135 059	3	1	37	65			
Arabian aukion kiosk	86	0	2	1	23	2	776	248 697	1	1	50	66			
Paavo Nurment./Mäntymäent.	338	0	11	0	10	0	281	627 492	3	1	45	66			
S0101-00075 - Meritullintori 4 VP	1 209	1	0	6	13	1	571	0	9	0	76	68			
S0111-00071 - Pitkänsillanranta 3 etel	1 645	0	2	10	14	0	479	0	6	1	72	69			
Lauttasaari ostoskeskus	1 152	0	0	9	12	0	434	130 545	6	0	67	70			
Hämeentie/Vihonvuorenkatu	1 097	0	0	10	1	0	1 440	2 442 148	5	0	28	71			
Kauppartori/Havis Amanda	1 914	0	5	7	6	3	4	19 633	6	0	102	71			
S0110-00134 - Hakaniemenranta	116	0	1	3	15	0	1 256	94 879	4	0	55	73			
Tervasaarenkannas	102	0	5	8	6	0	717	64 322	3	0	71	74			
Otto Iivari Meurmanin puiston kiosk	478	6	1	7	15	0	328	73 587	2	0	79	75			
Kaivopuisto/Uunisaaarelaituri	91	0	3	2	44	1	721	50 626	0	0	87	76			
Lauttasaarentie 4	324	1	0	7	14	0	777	466 974	1	0	60	77			
Hakaniemenranta	1 109	0	1	5	5	0	211	5 615 244	5	1	40	78			
Herttoniemenranta/Uimarannan kohda	72	1	4	1	31	0	634	121 450	0	0	84	79			
Sofianlehto	256	0	1	1	17	0	361	639 130	1	0	69	80			
Mellunmäki/Mellunmäenraitio	59	0	0	1	47	0	268	2 698 919	2	1	44	81			
Pitäjänmäentie/Valimotie	3 107	0	0	9	5	0	112	661 229	1	1	63	82			
Ehrenströmintie/Puistokatu	30	0	4	1	44	1	355	50 626	0	0	95	83			
Pitäjänmäentie/Sulkapolku	97	0	0	3	23	0	304	940 022	1	0	70	84			
Kaisaniemenpuiston kiosk	351	0	4	1	21	1	96	0	1	0	112	85			
L1110-00006 - Hakaniemenranta	174	0	2	1	26	0	724	0	1	0	91	86			
L1130-00006 - Huopalahdentie 19 vas	192	0	2	0	19	0	464	165 212	0	0	85	87			
L1154-00007 - Kaivonkatsojantie 1A	69	0	0	0	21	0	1 011	59 769	2	0	68	88			
L1111-00007 - Eläintarhantie 12	446	0	5	0	23	1	1	0	1	0	126	89			
L1138-00026 - Rapakivenkaari 3	136	0	0	2	31	0	130	33 375	2	0	93	90			
Eteläinen Hesperiankatu	77	22	4	0	13	0	203	8 762	1	0	105	91			
L1146-00018 - Vanha viertotie 29	885	0	0	2	15	0	108	18 517	2	0	101	92			
Sörnäisten rantatie	1 843	0	0	1	11	0	220	0	2	0	100	93			
Tivolitie/Tivolikuja	44	0	2	1	5	2	128	50 556	1	1	81	93			
Kaivuhuone	51	1	0	0	45	1	101	0	2	0	106	95			
Aurinkoranta/Uimaranta	77	1	0	1	10	0	583	29 123	3	0	80	96			
Meripellontie	202	0	1	3	17	0	261	22 519	0	0	109	97			
Kauppartori/Iipunmyynti	1 006	0	2	0	11	3	0	0	0	0	131	98			
S0129-00031 - Kaupintie 19 lounaispu	13	0	0	1	41	0	9	152 294	2	0	90	99			
Kauppartori/Suomellinnalaituri	1 018	0	2	0	9	3	4	0	0	0	129	100			
Soutustadionin kiosk	39	0	3	1	15	1	168	0	0	0	118	101			
Asesepäntie/Niittyläntie	358	0	0	1	29	0	71	33 859	0	0	113	102			
Kallvikintie/Purjetie	12	0	0	1	10	0	702	164 664	1	0	73	103			
Merisatamanranta/Carousel	28	0	3	0	14	0	43	99 819	1	0	97	104			
L1147-00021 - Lirokuja 1	130	0	0	1	19	0	104	23 075	1	1	89	105			
Penttilänaukio	67	0	2	0	18	0	431	0	0	0	110	106			
Myllypadontie 2	11	1	0	0	15	0	484	105 386	0	0	86	107			
L1106-00003 - Merisatamanranta 10	28	0	3	0	11	0	43	99 819	1	0	97	108			
Rajasaarenpenger	98	0	2	0	25	2	0	0	0	0	131	109			
Merisatamanranta 4	66	0	3	0	13	0	384	1 130	0	0	111	110			
Pakilantie/Papinmäentien kulma	82	0	0	2	2	0	343	211 092	1	0	77	111			
L1154-00008 - Hiekkajaaelanpuisto (Itä	30	0	2	2	6	0	639	0	0	0	103	112			
Talvipuutarhan kesäkahvila	46	0	2	0	14	3	6	0	0	0	128	113			
L1104-00010 - Hietalahdenranta 14	189	0	1	4	1	1	244	3 432	1	0	103	114			
Ehrenströmint./Iso puistot.	24	0	0	0	49	0	42	0	0	0	115	115			
L1121-00003 - Kyläsaarenkatu 12 VP	1 826	0	0	4	3	0	2	17 073	1	0	119	116			
L1109-00001 - Ehrenströmintie 3	26	0	0	0	39	0	44	0	1	0	114	117			
Toolönlahti/Helsinginkatu	30	0	1	0	23	0	0	0	0	0	127	118			
Laivalahdenk./Puusepänpotti	275	5	0	3	4	0	9	0	1	0	119	119			
L1114-00006 - Helsinginkatu 56	30	0	0	0	12	0	0	70 080	1	0	107	120			
Toolönlahdenranta/Helsinginkatu 56	30	0	0	0	12	0	0	70 080	1	0	107	120			
Ehrenströmintien jäätelökiosk	0	0	2	0	32	0	0	0	0	0	131	122			
L1130-00029 - Munkkiniemenranta 2	169	0	0	0	1	0	431	0	2	0	92	123			
Hakaniementori/Korkeasaari	115	0	0	0	20	0	0	0	0	0	131	124			
L1109-00002 - Ehrenströmintie 3A	0	0	1	0	33	0	0	0	0	0	131	125			
Laajalahdenvalkaman jäätelökiosk	69	0	0	0	2	0	265	0	0	0	99	126			
Seurasaari - 4/35 B Jusopoff	0	0	1	0	23	0	0	0	0	0	131	126			

Kutsumanimi	Päiväkysyntä						Päivä- ja yökysyntä			Yökysyntä		
	Työpaikat	Koulut	Julkiset vetovoima tekijät	Kauppa- toimipaikat	Ulkoilureiti	Nähtävyydet kpl	Asukkaa	Julkisen liikenteen käyttäjää	Ravintola- ja hotellitoimipaik	Taksitolpat	Sijoitus yökysyntä	Sijoitus päiväkysyntä
Seurasaaari - 4/35 B Jusopoff	0	0	1	0	23	0	0	0	0	0	131	126
Tamminiement./Seurasaaarent.	20	0	2	0	2	2	1	49 002	0	0	122	128
L1137-00003 - Pukinmäenkaari 55	65	0	0	0	10	0	0	0	2	0	121	128
Yhdyskunnantie/Unilukkarintie	50	0	0	0	0	0	450	81 118	0	0	88	130
L1119-00001 - Mustikkamaankuja 1	0	0	2	0	6	0	0	3 938	0	0	130	131
Hietaniemenkatu, Hietaniemen kappeli	76	0	1	0	4	0	2	38 494	0	0	123	132
Hietaniemenkatu, Hietaniemen kappeli	76	0	1	0	4	0	2	38 494	0	0	123	132
Hietaniemenkatu, Hietaniemen kappeli	76	0	1	0	4	0	2	38 494	0	0	123	132
Seurasaaari - 4/35 C Juhlakenttä	0	0	0	0	15	0	0	0	0	0	131	135
Seurasaaari - 4/35 A Sillankorva	0	0	0	0	6	1	0	0	0	0	131	136
L1114-00005 - Toivo Kuulan puisto	19	0	0	1	1	0	200	0	0	0	115	137
S0114-00002 - Merikannontie 6	19	0	0	1	1	0	200	0	0	0	115	137
Kivinokan ulkoilupuiston kioski	0	0	0	0	5	0	0	0	0	0	131	139
S0110-00125 - Kalasatama, Nihtilaituri	0	0	0	0	0	0	0	0	0	0	131	140

Taulukon värit ja nuolet kuvaavat palvelualueen sijoitusta suhteessa kaikkiin palvelualueisiin. Parhaat ovat vihreitä, keskimmäiset keltaisia ja heikoimmat punaisia. Värikoodaus osoittaa selvästi, että päiväkysynnän mukaan parhaiten sijoittuneet kioskit sijoittuvat hyvin myös yökysynnässä. Myös yksittäisten muuttujien osalta sijoitukset korreloivat vahvasti. Lähinnä ulkoilureitit ovat sellainen muuttuja, jossa muilla mittareilla huonolta näytävä sijainti saa hyvän sijoituksen ja päinvastoin. Esimerkiksi Seurasaaaren palvelualueen muut mittarit ovat punaisella, mutta ulkoilureittien määrässä se on parhaimmista.

Edellisillä sivuilla esitetty taulukko on luovutettu myös Excel-muodossa (Kooste kioskien palvelualueiden tunnusluvusta.xlsx). Excel-taulukossa on enemmän muuttujia kuin näillä sivuilla. Siinä on mukana myös tieto siitä, mille kysyntävyöhykkeelle kukin kioski sijoittuu.

# SISÄLTÖ

Lähtökohdat ja tavoitteet

Kysynnän analyysi

Nykyisten sijaintien arviointi

Mahdolliset uudet kioskisijainnit

# UUSIEN SIJAINTIEN TUNNISTAMINEN

Kysynnän ja tarjonnan analyysit on yhdistetty, jolloin saadaan kuva siitä, missä on tarjonta-aukkoja eli mahdollisuuksia uusille kioskeille.

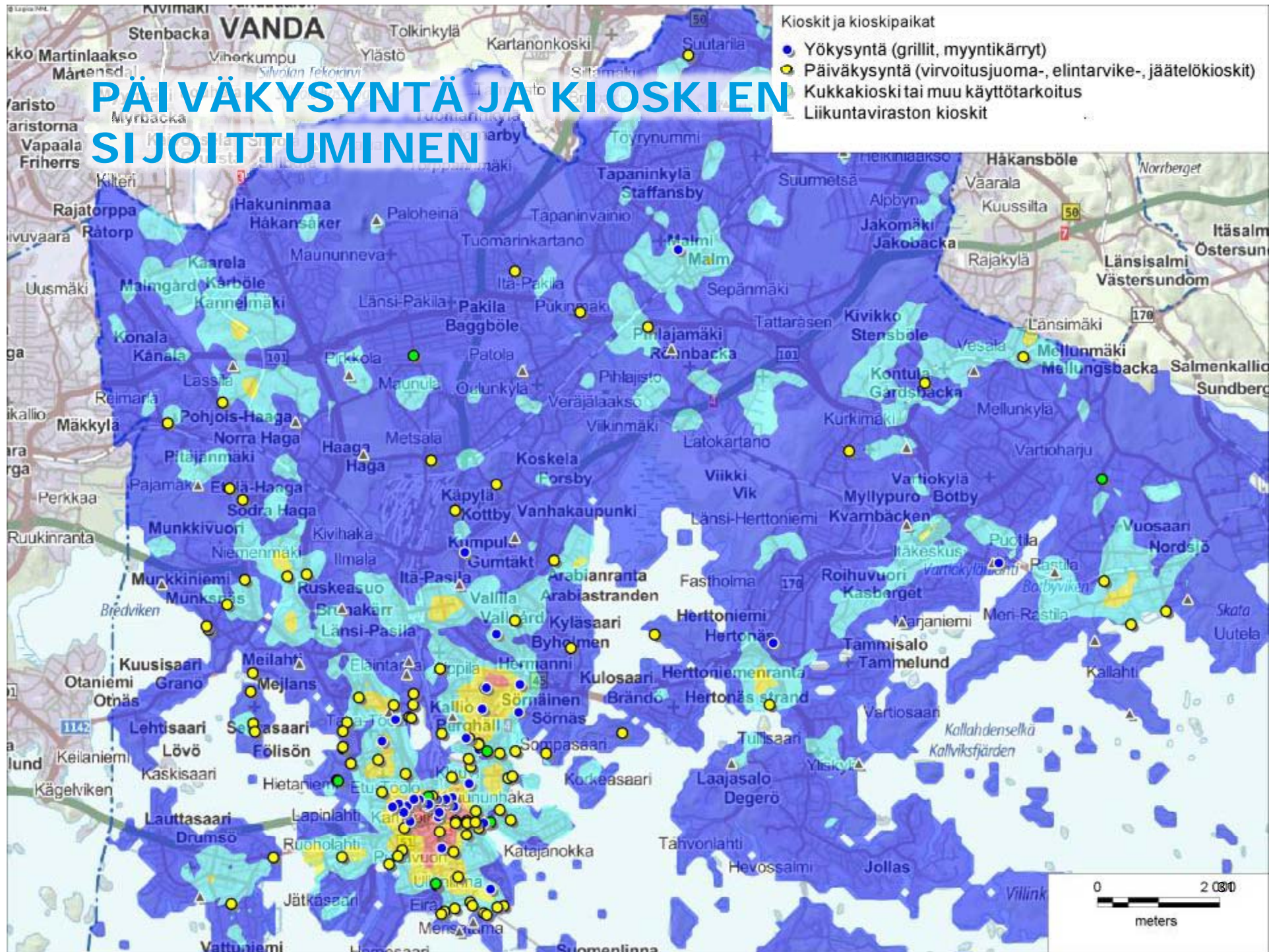
Tunnistetut sijainnit perustuvat täysin tilastoanalyysille – uuden kioskin perustaminen tai vanhan siirto uudelle paikalle edellyttää luonnollisesti tarkempaa perehtymistä alueeseen ja sijaintimahdollisuuksiin.

Kysyntäindeksit kuvaavat erityisen hyvin paikan yleistä vilkkautta. Ne ovat hyvä sijainnin mittari esim. myyntikärryille, jotka tarvitsevat vilkkaan ohikulkijamäärän. Pysyvät kioskit ja myyntipaikat voivat hyvällä liikeidealla houkutella asiakkaita syrjemmällekin tai rakentaa toimintansa muutamien uskollisten kanta-asiakkaiden varaan.

# PÄIVÄKYSYNTÄ JA KIOSKIEN SIJOITTUMINEN

## Kioskit ja kioskipaikat

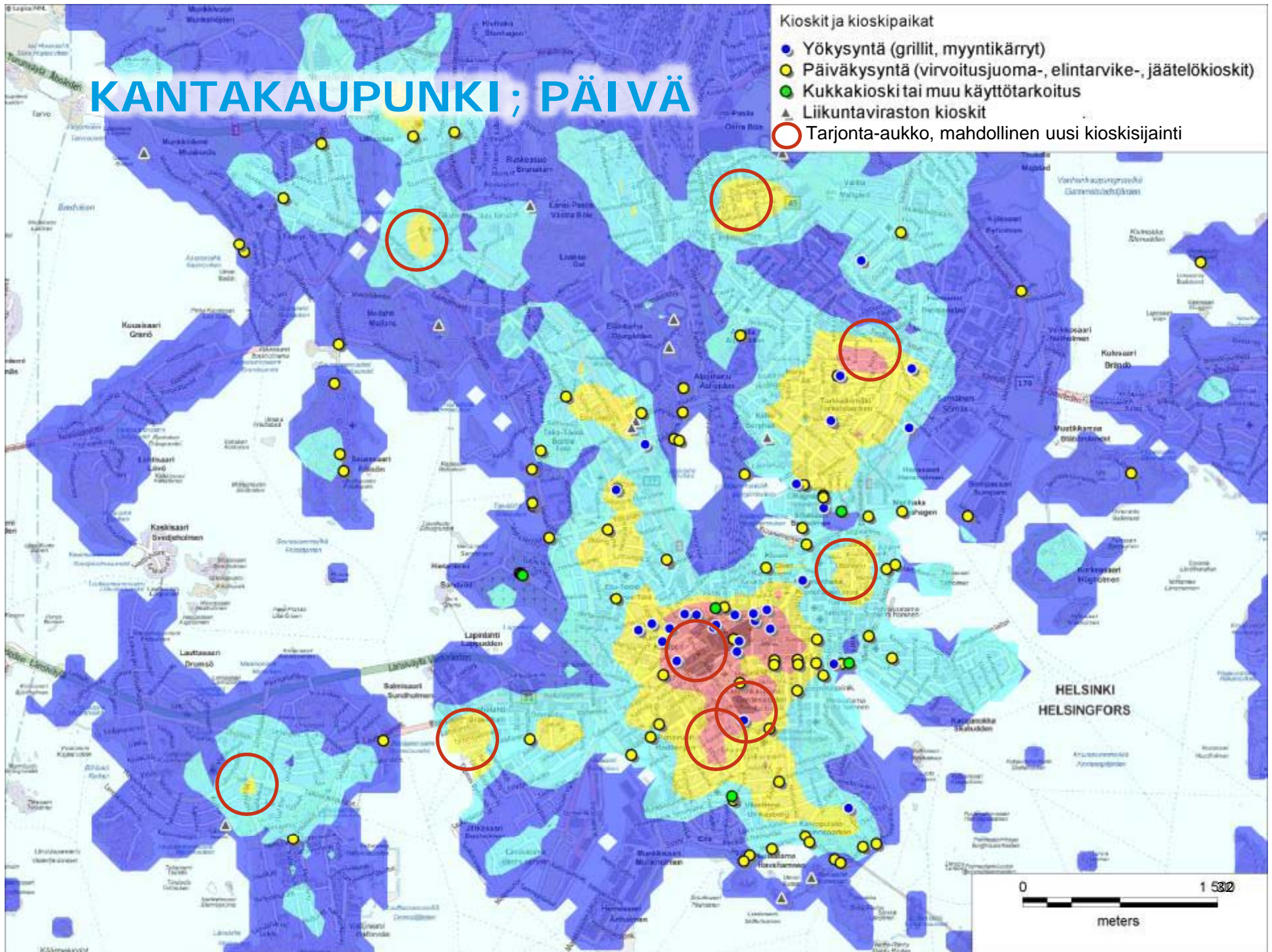
- Yökysyntä (grillit, myyntikärryt)
- Päiväkysyntä (virvoitusjuoma-, elintarvike-, jäätelökioskit)
- ▲ Kukkakioski tai muu käyttötarkoitus
- ▲ Liikuntaviraston kioskit



# KANTAKAUPUNKI; PÄIVÄ

## Kioskit ja kioskipaikat

- Yökysyntä (grillit, myyntikärryt)
- Päiväkysyntä (virvoitusjuoma-, elintarvike-, jäätelökioskit)
- Kukkakioski tai muu käyttötarkoitus
- ▲ Liikuntaviraston kioskit
- Tarjonta-aukko, mahdollinen uusi kioskisijainti

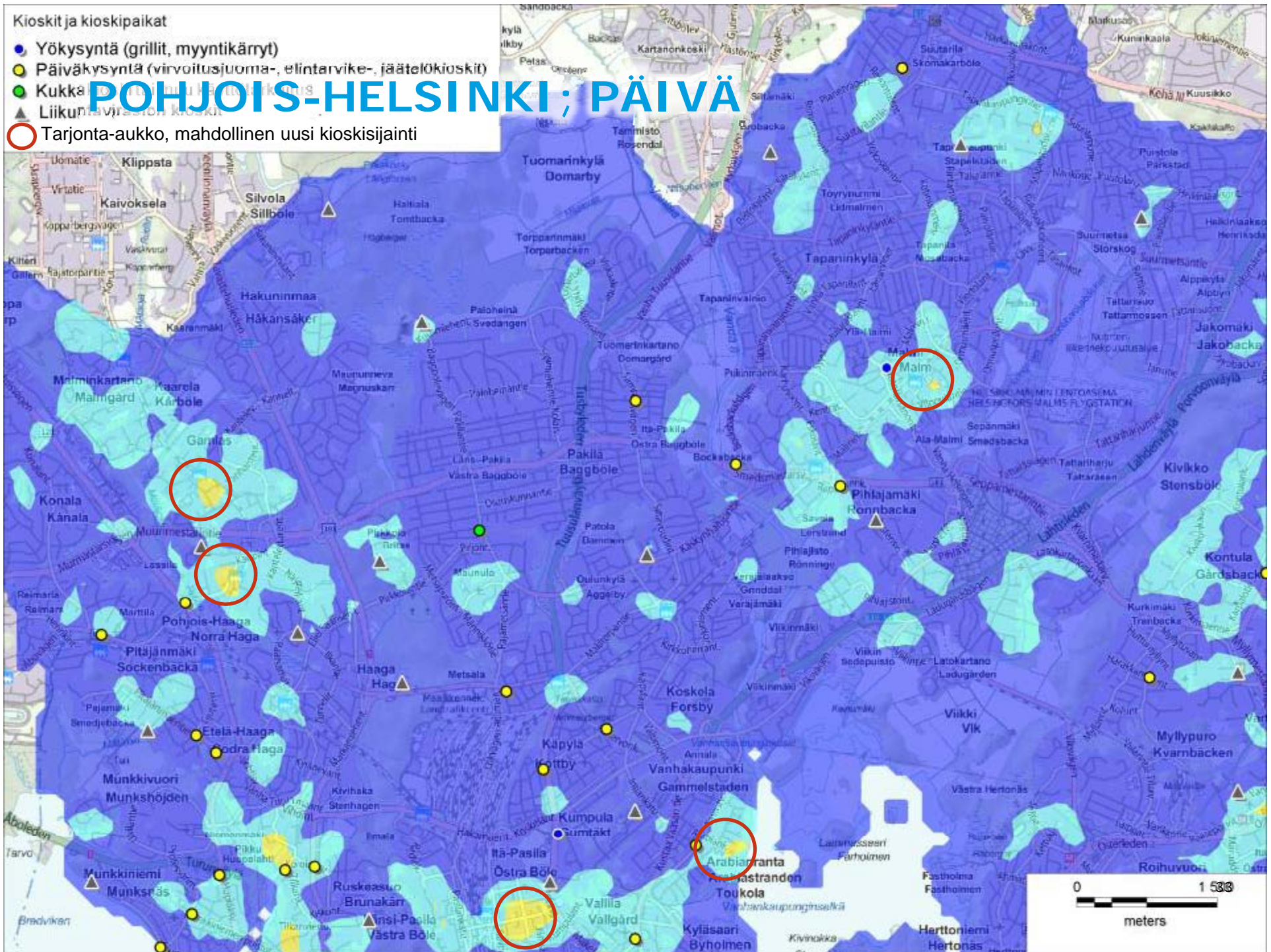




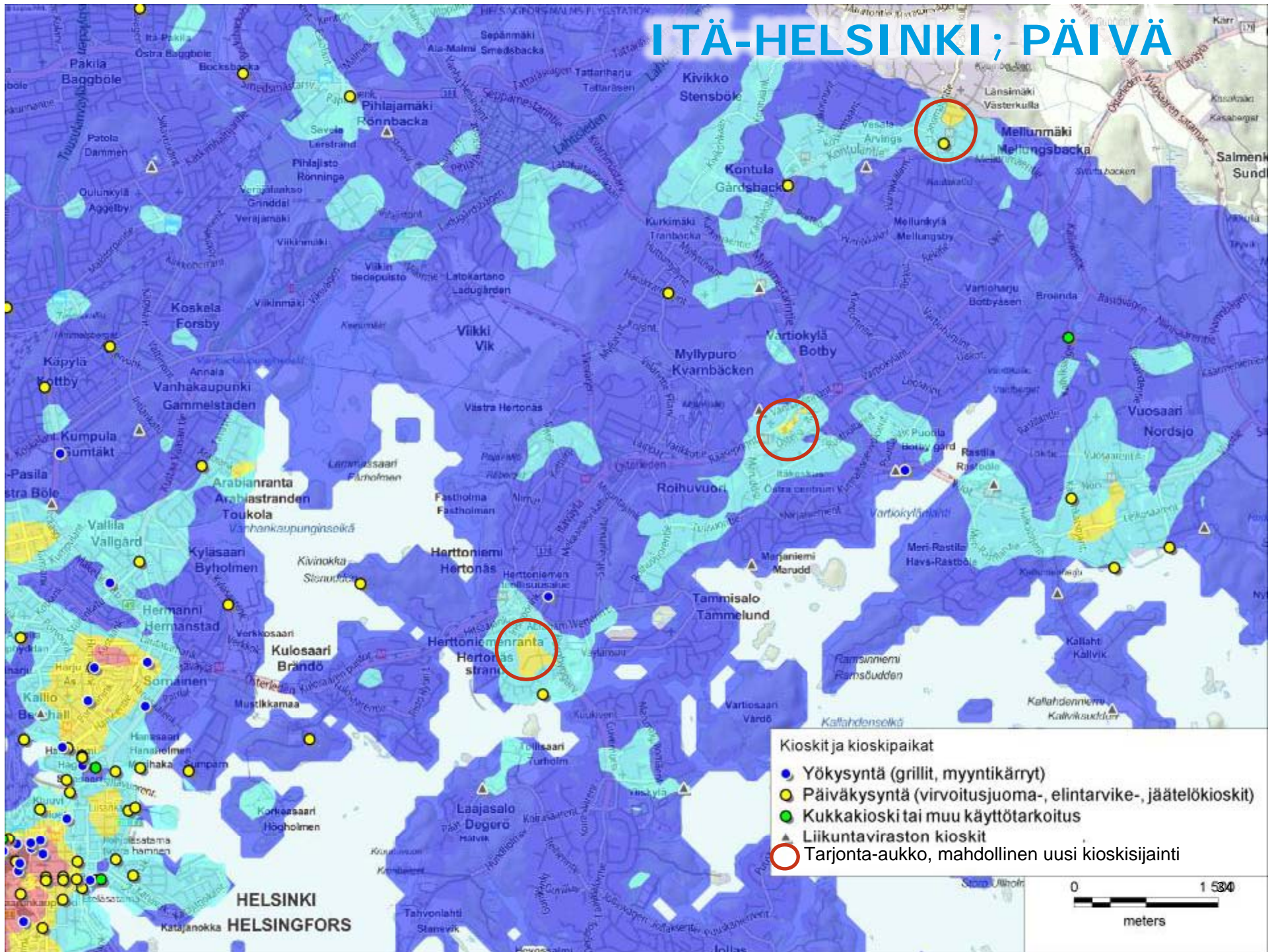
## Kioskit ja kioskipaikat

- Yökysyntä (grillit, myyntikärret)
- Päiväkysyntä (virvoitusjuoma-, elintarvike-, jäätelökioskit)
- Kukka- ja kasvikioskit
- ▲ Liikuntaväestön kioskit
- Tarjonta-aukko, mahdollinen uusi kioskisijainti

# POHJOIS-HELSINKI; PÄIVÄ



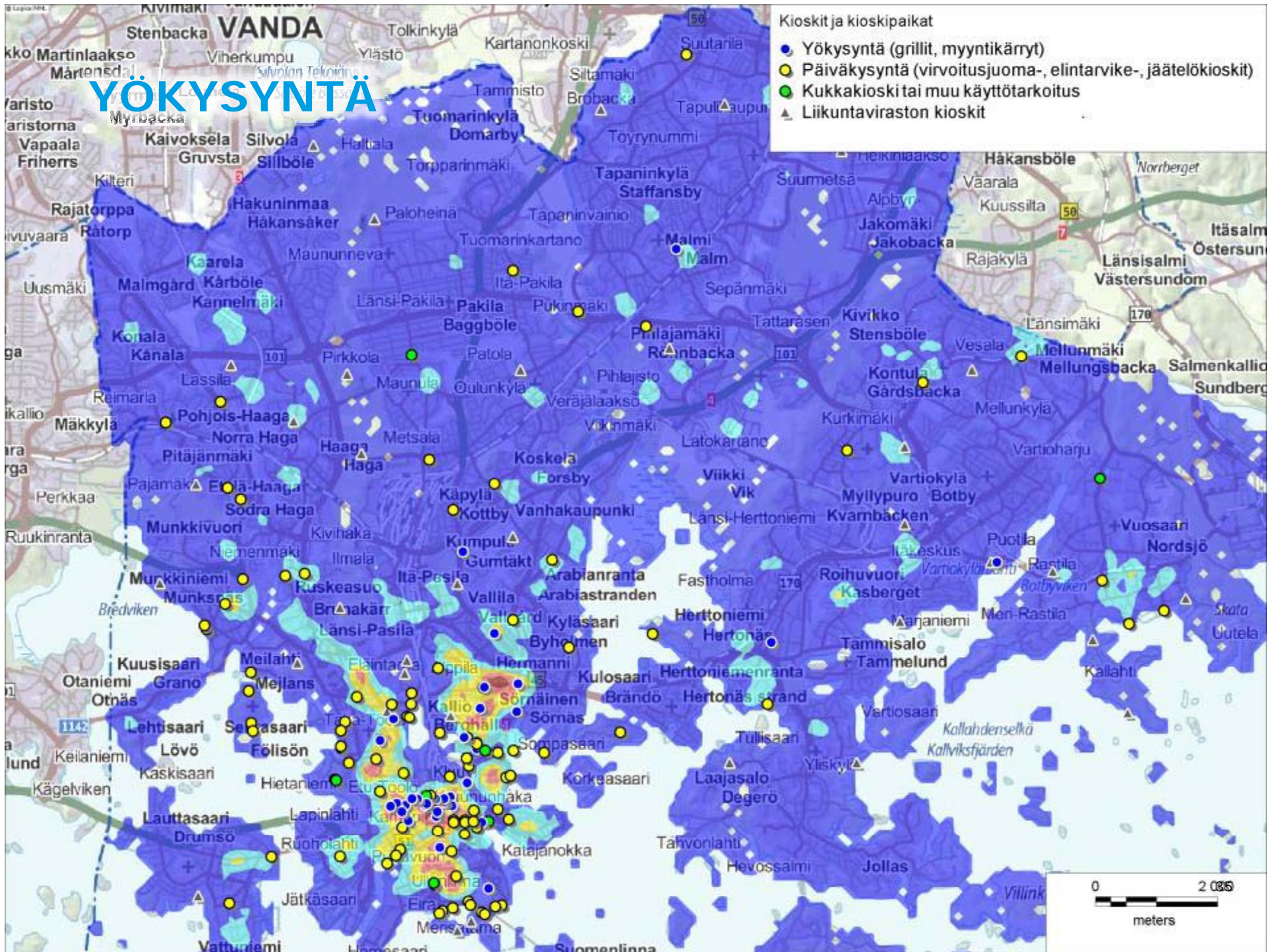
# ITÄ-HELSINKI; PÄIVÄ



# YÖKYSYNTÄ

## Kioskit ja kioskipaikat

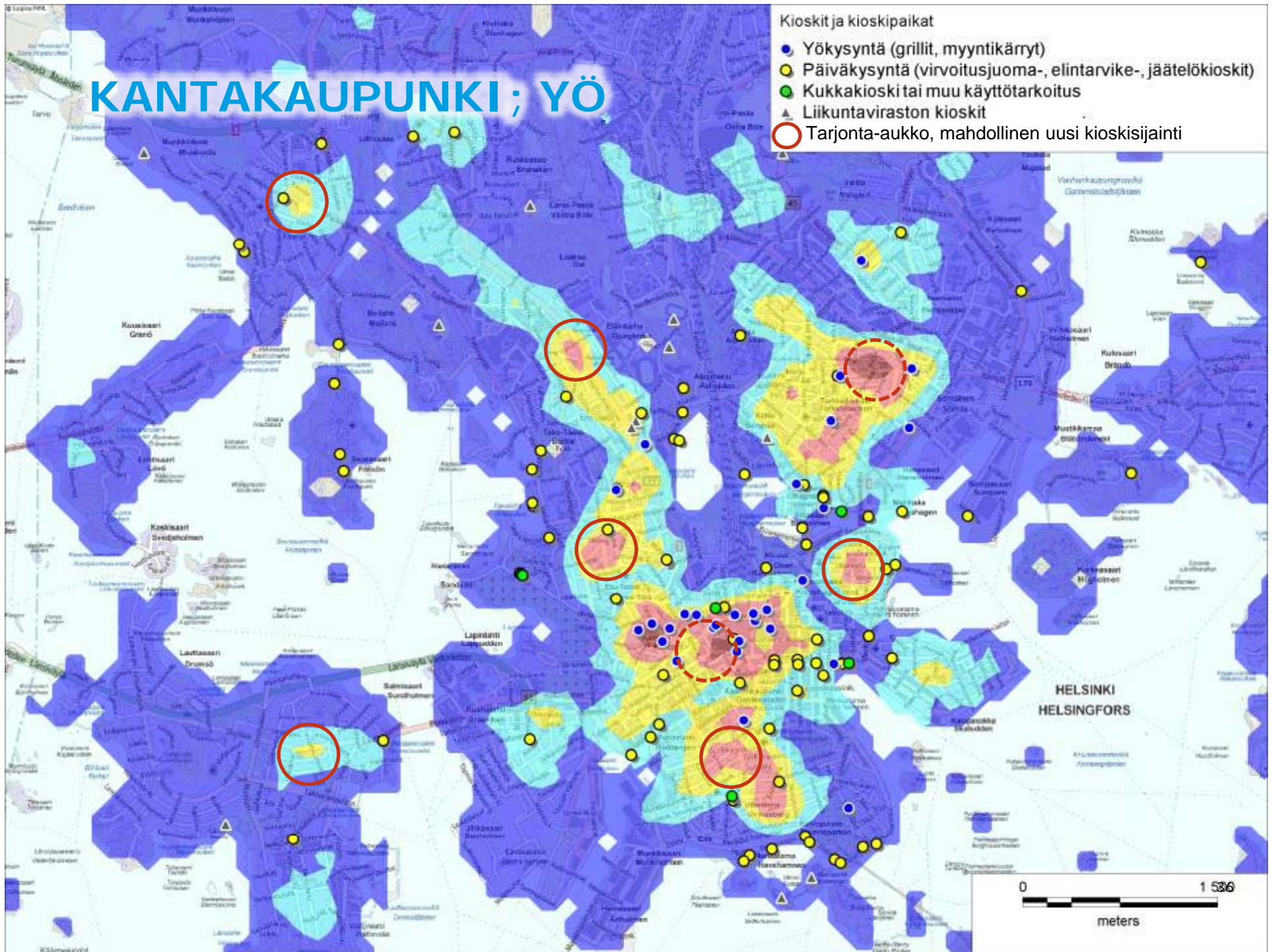
- Yökysyntä (grillit, myyntikärryt)
- Päiväkysyntä (virvoitusjuoma-, elintarvike-, jäätelökioskit)
- Kukkakioski tai muu käyttötarkoitus
- ▲ Liikuntaviraston kioskit



# KANTAKAUPUNKI; YÖ

## Kioskit ja kioskipaikat

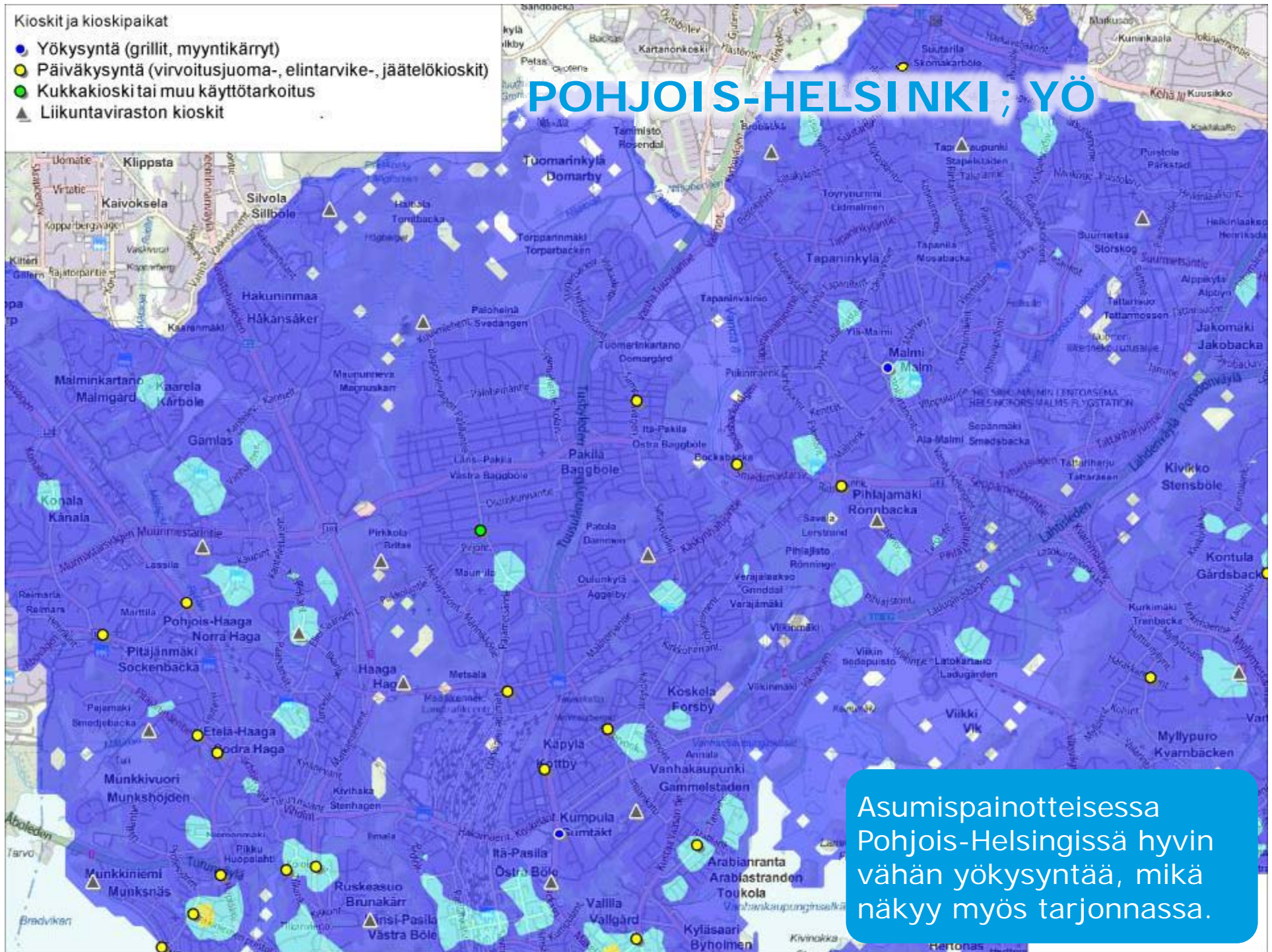
- Yökysyntä (grillit, myyntikärryt)
- Päiväkysyntä (virvoitusjuoma-, elintarvike-, jäätelökioskit)
- Kukkakioski tai muu käyttötarkoitus
- ▲ Liikuntaviraston kioskit
- Tarjonta-aukko, mahdollinen uusi kioskisijainti



## Kioskit ja kioskipaikat

- Yökysyntä (grillit, myyntikärryt)
- Päiväkysyntä (virvoitusjuoma-, elintarvike-, jäätelökioskit)
- Kukkakioski tai muu käyttötarkoitus
- ▲ Liikuntaviraston kioskit

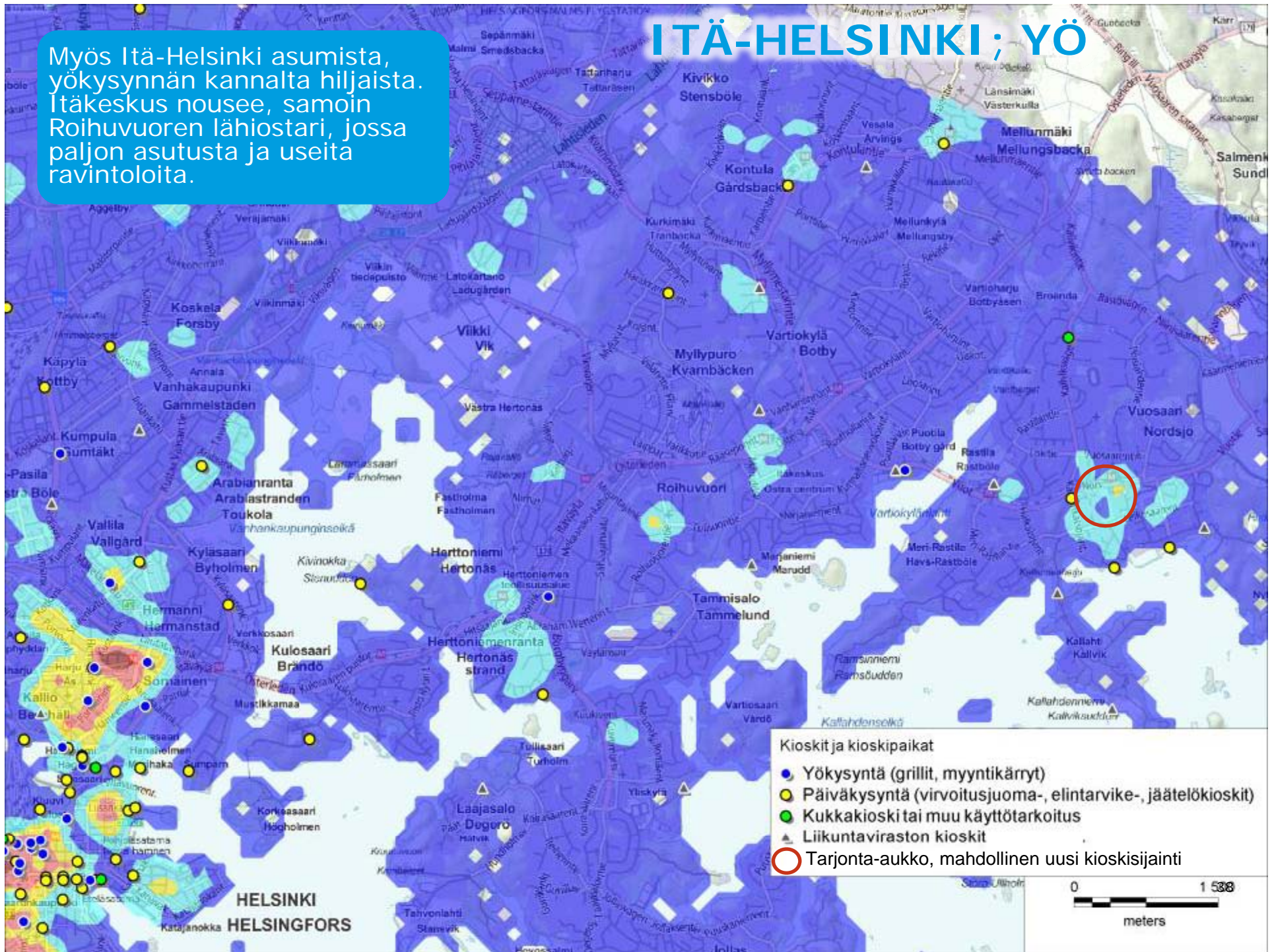
# POHJOIS-HELSINKI; YÖ



Asumispainotteisessa Pohjois-Helsingissä hyvin vähän yökysyntää, mikä näkyy myös tarjonnassa.

# ITÄ-HELSINKI; YÖ

Myös Itä-Helsinki asumista, yökysynnän kannalta hiljaista. Itäkeskus nousee, samoin Roihuvuoren lähiöstari, jossa paljon asutusta ja useita ravintoloita.



# JOHTOPÄÄTÖKSIÄ ANALYYSISTÄ

Analyysi tuotti hyvin uskottavia kuvauksia kysynnästä. Parhaat vyöhykkeet erottuvat kartoissa selvästi.

Kaikki nykyiset kioskit eivät sijoitu "hyville alueille". On selvää, että nyt tunnistettujen hyvien alueiden lisäksi kannattavaa toimintaa ja suosittuja kioskeja voi sijaita myös muualla. Jos kioskiyrittäjällä on vetovoimainen konsepti, voi yritys toimia heikommallakin alueella.

Analyysi ei myöskään tunnista kaikkia mahdollisia vetovoimatekijöitä. Esimerkiksi henkilöautoliikennettä ei otettu mukaan mittaristoon, vaikka kioskien joukossa on muutama autogrilli. Merenrantojen vetovoima ei näy ehkä todellisessa mitassaan analyyseissä – mm. Kaivopuiston ranta sijoittuu ehkä turhan heikosti. Toisaalta liikepaikkana ydinkeskustan vilkkaimmat alueet, kuten Kampin ja Rautatieaseman seutu ovat todellisuudessaakin luultavasti parempia kuin rannat.

Yksittäiset, vahvat vetovoimatekijät kuten satamien matkustajaterminaalit suurine käyttäjämäärineen eivät näy yhteenlasketuissa indeksiarvoissa. Miljoonat vuosittaiset matkustajat luovat eittämättä asiakaspotentiaalia, mutta nyt tehdyn kaltaisessa tarkastelussa ne uppoavat muiden tekijöiden sekaan. Yksi loistava tunnusluku ei korvaa kahdeksaa kohtalaista tai heikkoa.

Kilpailua ei ole huomioitu – R-Kioski, kahvila ja pikaruokala hyvältä näyttävässä paikassa voivat tehdä kioskitoiminnan vaikeaksi samassa paikassa. Toisaalta tässäkin suhteessa erottuvalla tarjonnalla ja hyvällä liikeidealla voi olla mahdollista menestyä ja kilpailijalta vaikuttavat toiminnot voivatkin tuoda asiakasvirtoja alueelle.

Analyysiä olisi syventänyt huomattavasti tieto nykyisten kioskien menestyksestä. Löytyisivätkö suurimman liikevaihdon tekevät kioskit parhailta vyöhykkeiltä?

# HELSINGIN UUDET ALUEET

Analyysissä ei ole huomioitu tulevaa alueidenkäyttöä – uusia asukkaita, työpaikkoja ja palveluita. Helsingin uudet, rakenteilla oleva kaupunginosat muodostavat varmasti uusia kioskipaikkoja.

Tämän analyysin perusteella voidaan todeta, että parhaat kioskisijainnit ovat samoja kuin muutenkin parhaat liikepaikat; niitä, joissa on eniten vilinää. Kioskien pitäisi sijaita lähellä muita palveluja ja joukkoliikenteen solmukohtia.

Uusille alueille on joka tapauksessa tulossa palveluja. Erillisten kioskirakennusten sijoittuminen uusille alueille ei perustu niinkään palvelutarpeeseen vaan muihin kioskitoiminnan tavoitteisiin, on se sitten pienyrittäjyyden tukemista tai kaupunkikuvan elävöittämistä.

**Jätkäsaarella** kioskipotentiaalia voisi olla terminaalin tuntumassa ratikkalinjojen päätepysäkkien kohdalla.

**Kalasadamassa** kioskisijainnit olisivat luontevimmin lähellä metroa. Toisaalta myös Teurastamon alue voisi mahdollistaa kioskin, samoin ranta-alueet, jos ne rakentuvat viihtyisiksi.

**Keski-Pasilassa** olisi kioskikysyntää jo nyt tarkastelun perusteella. Asemalta toki sen tyyppisiä palveluja löytyykin. Uuden Keski-Pasilan alueelta kioskisijaintien löytäminen voi olla vaikeaa, sillä aloituskorttelin suuri kaupallinen keskus ehkä syö kioskien mahdollisuuksia. Toisaalta "ruokakärry"-tyyppiselle toiminnalle kauppakeskuksen asiakasvirrat ovat vain hyväksi.

**Kruunuvuorenrannassa** venesatamat ja rannat tuovat mahdollisuuksia kioskeille. Herttoniemenrannan tapaan vahva asukas pohja tukee myös kioskipalveluja.



