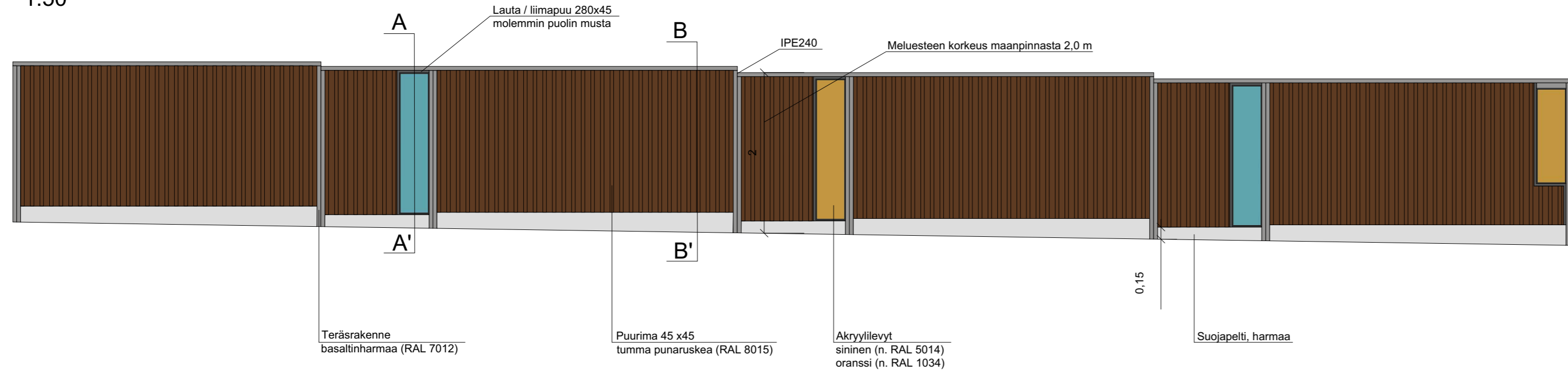
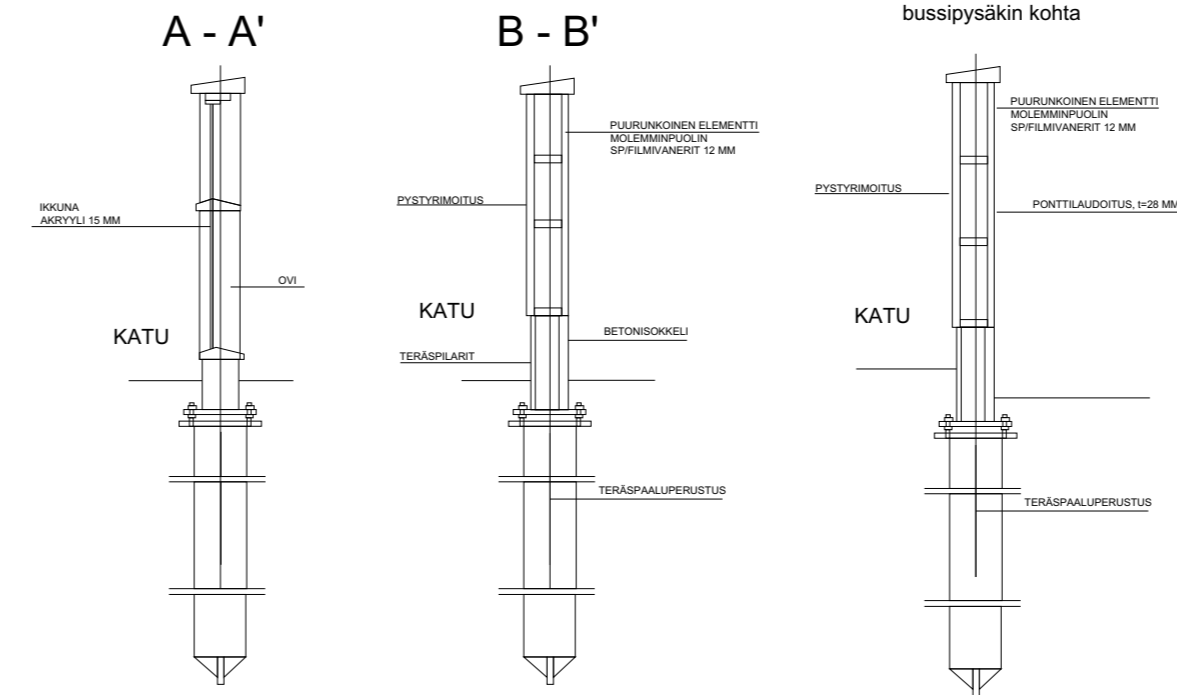


JULKISIVU KADUN SUUNTAAN
1:50

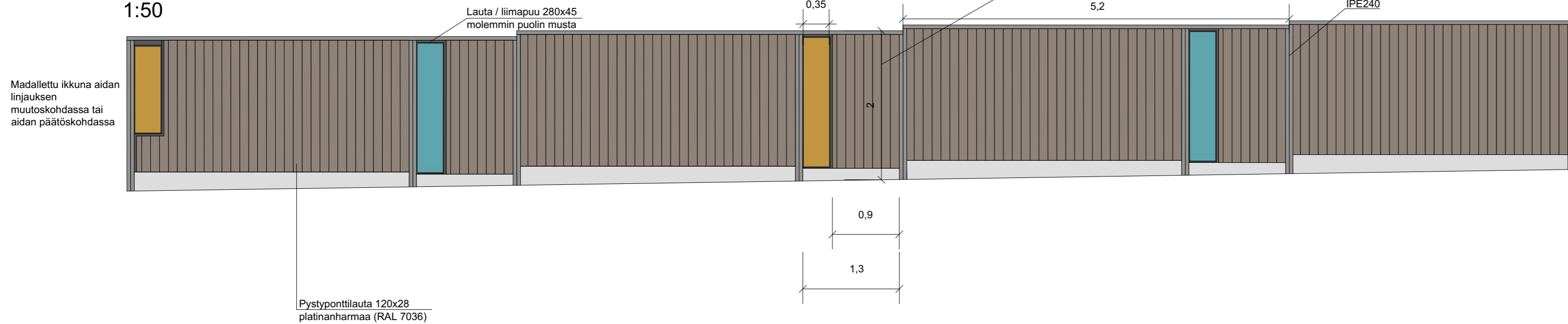


Madallettu ikkuna aidan linjauksen muutoskohdassa tai aidan päätöskohdassa

PERIAATEPOIKKILEIKKAUKSET
1:50



JULKISIVU PIHAN SUUNTAAN
1:50



Madallettu ikkuna aidan linjauksen muutoskohdassa tai aidan päätöskohdassa

| | | | | | | | | | | |
|--|------------|--|-------|--|----------------|-------|-----------|------------|--|--|
| HELSINGIN KAUPUNKI RAKENNUSVIRASTO | | Katu- ja puisto-osasto PL 1515, Kasarmikatu 21 00099 HELSINGIN KAUPUNKI | | p.(09) 310 1661 f.(09) 310 38328 www.hkr.hel.fi s-posti: etunimi.sukunimi@hel.fi | | | | | | |
| KAUP.O.SA, OSA-ALUE 39. Tapaninkylä, Tapanila | | | | | | | | | | |
| TAPANILANKAARI välillä Rintamasotilaantie-Moisiontie Meluesteen julkisivut Tyypipoikkileikkaus | | | | | | | | | | |
| MK | LIITTYY | NRO | KHS | | | | | | | |
| 1:50 | KORVAA | 29999/3 | YTLK | 18.1.2013 | Lotta Suominen | | | | | |
| | KORVATTU | TASOKOORDINAATISTO: | HYV. | 18.1.2013 | Ismo Rantanen | | | | | |
| | ASEMAKAAVA | Helsingin kaupungin erilliskoordinaatisto | TARK. | | | | | | | |
| | LIIKENNES. | KORKEUSJÄRJESTELMÄ: NN (=N43) | LAAT. | 18.1.2013 | Destia Oy | | | | | |
| | | | | | | | | | | |
| | | | | | | HYV. | | | | |
| | | | | | | TARK. | 18.1.2013 | L. Soosalu | | |
| | | | LAAT. | 18.1.2013 | L. Soosalu | | | | | |