

# Sote-uudistus

## Järjestämislain keskeinen sisältö

18.8.2014

# Sosiaali- ja terveydenhuollon uudistamisen keskeiset tavoitteet

Päämääränä väestön hyvinvoinnin ja terveyden edistäminen.

- Turvata yhdenvertaiset, asiakaslähtöiset ja laadukkaat sosiaali- ja terveystalvelut koko maassa
  - eriarvoisuuden vähentäminen
  - henkilöstövoimavarojen kohdentaminen yhdenvertaisesti
- Vahvistaa sosiaali- ja terveydenhuollon peruspalveluja
  - tarkoituksenmukainen ja tasapainoinen palvelukokonaisuus
  - mahdollistetaan palvelujen toteutus uusilla tavoilla, muun muassa lähipalvelut
- Toteuttaa kustannustehokas ja vaikuttava palvelurakenne
  - kustannuskehityksen tasapainottaminen
  - palvelujen uudistaminen, vaikuttavuus ja laatu

# Keinot uudistuksen tavoitteiden saavuttamiseksi

- Mahdollisimman laaja sosiaali- ja terveydenhuollon integraatio
  - palvelukokonaisuus saman johdon ja budjetin alle
  - ihmisten palvelutarpeet huomioidaan kokonaisuutena
  - selkeä ja tehokas hallinto
- Vahva kansallinen ohjaus
- Asiakkaiden ja henkilöstön osallistaminen

# Uudistuksen keskeinen sisältö

1. Järjestämisvastuu
2. Sote-alueen järjestämispäätös
3. Palvelujen tuottamisvastuu
4. Palvelujen saatavuus ja saavutettavuus, lähipalvelut
5. Hallinto
6. Ohjaus, suunnittelu ja kehittäminen
7. Rahoitus
8. Voimaanpano

# Järjestämisvastuu

- Järjestämisvastuu on viidellä sote-alueella
  - lakiluonnoksessa ei määritellä alueiden rajoja eikä nimiä
- Järjestäminen ja tuottaminen erotetaan toisistaan
  - järjestämisvastuun käsite on osin erilainen kuin nykyisin
- Sote-alueen kuntayhtymä vastaa siitä, että sen alueella kuntien asukkaat ja muut palveluihin oikeutetut saavat tarvitsemansa palvelut

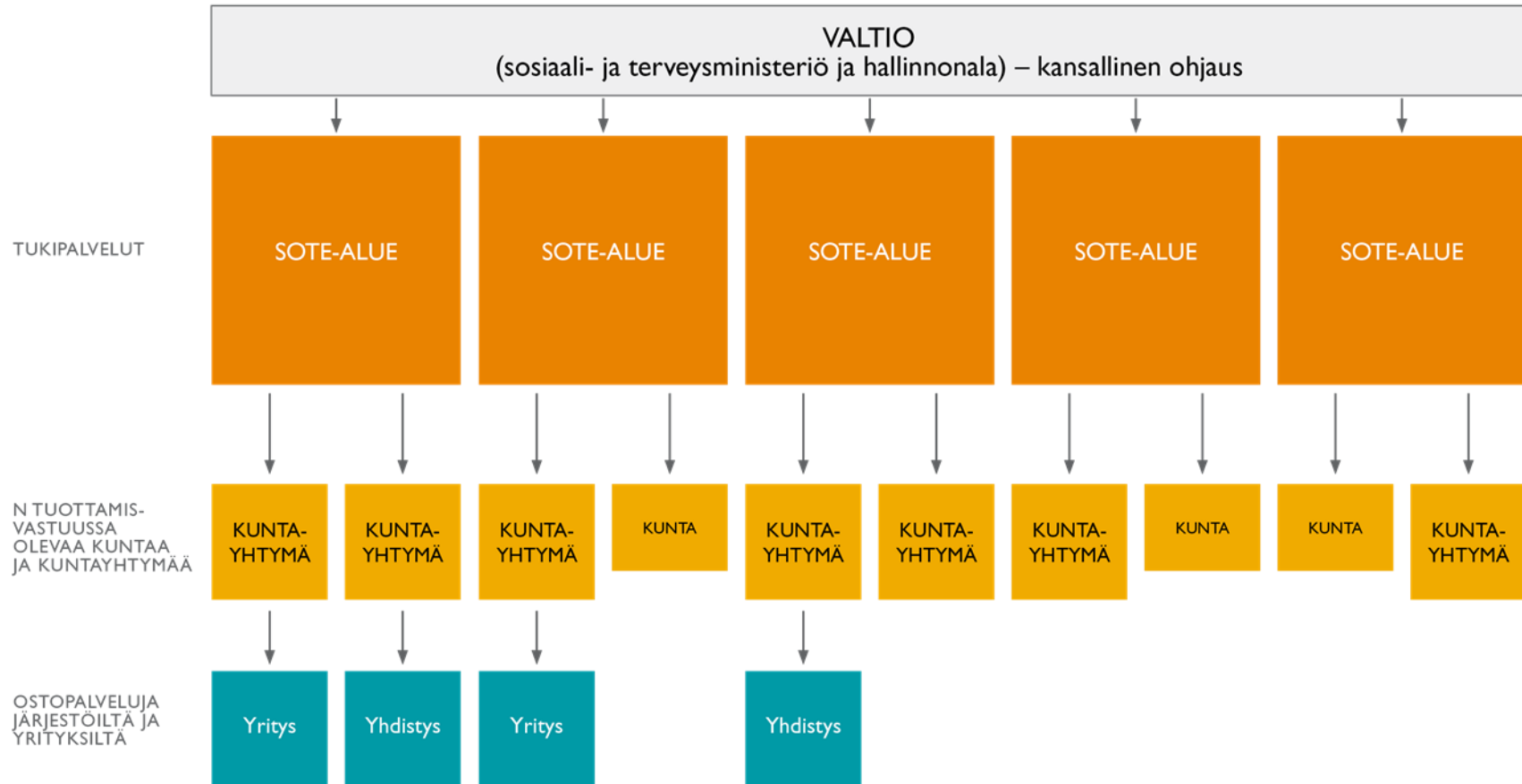
# Palvelujen tuottamisvastuu

- Tuottamisvastuu on kunnalla tai kuntayhtymällä
- Tuottamisvastuun edellytykset laissa
  - tehtävän edellyttämä oma henkilöstö ja muut voimavarat
  - kyky vastata ehkäisevistä, korjaavista, hoitavista, kuntouttavista ja muista sote-palveluista yhtenäisenä kokonaisuutena
  - kattava ympärivuorokautinen päivystys voi olla vain osalla tuottamisvastuullisilla
  - ”teemalliset kuntayhtymät” mahdollisia erityisistä syistä
- Valmistelussa ei ole määritelty tuottamisvastuussa olevia kuntia ja kuntayhtymiä
  - muodostamisprosessi kuntalähtöisesti
  - sote-alue päättää tuottamisvastuussa olevat kunnat ja kuntayhtymät  
→ edellytyksenä kriteerien täyttyminen
- Tuottaminen omana toimintana, ostopalveluna, palvelusetelillä tai yhteistoiminnassa

# Sote-alueen tuottamisvastuu

- Sote-alueella voi olla tuottamisvastuu tukipalveluista, ja poikkeustapauksessa myös varsinaisista sote-palveluista
- Tuottamisvastuulle kuuluvista tukipalveluista on päätettävä järjestämispäätöksessä
  - tuottamisvastuussa olevien kuntien ja kuntayhtymien on hankittava järjestämispäätöksessä tarkoitetut tukipalvelut sote-alueelta
- Sote-palvelujen tuottamisvastuu voi olla vain jos palvelujen toteuttaminen muulla tavalla on osoittautunut mahdottomaksi
  - poikkeussäännös

# Uusi sote-palvelurakenne





# Palvelujen saatavuus ja saavutettavuus

- Palvelujen saatavuus ja saavutettavuus turvataan
- Palvelujen vastattava alueen palvelutarvetta
- Lähipalvelujen varmistaminen koko maassa
  - voidaan toteuttaa eri keinoin
- Laissa on määritelty kriteerit sille, milloin palveluja voidaan keskittää
  - vain jos palvelujen saatavuus ja laadun turvaaminen edellyttävät erityisosaamista tai kalliita investointeja taikka palvelujen tarkoituksenmukainen ja kustannustehokas toteuttaminen edellyttävät keskittämistä

# Hyvinvoinnin ja terveyden edistäminen

- Hyvinvoinnin ja terveyden edistäminen on jatkossakin ensisijaisesti kunnan tehtävä
  - hyvinvointikertomus valtuustokausittain
- Sote-alueella ja tuottamisvastuussa olevien kuntayhtymien tulee omalta osaltaan toteuttaa hyvinvoinnin ja terveyden edistämistä
  - omassa toiminnassa
  - asiantuntemuksen antaminen kunnille

# Sote-alueen järjestämispäätös

- Sote-alue laatii palvelujen toteuttamisesta joka neljäs vuosi järjestämispäätöksen
  - tuottamisvastuussa olevien mukanaolo valmistelussa
  - asukkaiden näkemysten huomioon ottaminen
- STM hyväksyy osaltaan päätöksen
- Sote-alueen seurattava ja arvioitava päätöksen toteutumista vuosittain
- Tarvittaessa muutettava päätöstä

# Järjestämispäätöksen sisältöä

- Valtakunnallisten strategisten tavoitteiden toteutus
- Integraation toteutus
- Määritellään tuottamisvastuussa olevat kunnat ja kuntayhtymät sekä niiden tehtävät
- Rahoituksen ja voimavarojen kohdentaminen
- Keskeiset periaatteet ostopalveluille
- Laatu- ja palvelutaso ja yhtenäiset käytännöt
- Kielellisten oikeuksien toteuttaminen
- Lähipalvelujen varmistaminen
- Hyvinvoinnin ja terveyden edistäminen alueella
- Sote-alueen tuottamisvastuulle kuuluvat palvelut

# Palvelujen tuotantotavat

- Nykyiset tavat käytettävissä
  - oma tuotanto
  - kuntien ja kuntayhtymien välinen yhteistoiminta
  - ostopalvelut
  - palveluseteli
- Järjestämispäätöksessä keskeiset linjaukset tuotannon toteutuksesta
  - tuottamisvastuussa oleva kunta ja kuntayhtymä on ostopalvelujen hankkija ja palvelusetelin antaja

# Hallinto

- Sote-alue: kuntayhtymä
- Jokainen kunta kuuluu yhteen viidestä sote-alueesta
- Kunnilla edustus alueen ylimmässä toimielimessä
  - poliittinen suhteellisuus
- Tuottamisvastuussa oleva: kunta tai kuntayhtymä
- Sote-alueen ja tuottamisvastuussa olevan kunnan ja kuntayhtymän hallinto määräytyy pääsääntöisesti kuntalain mukaan

# Ohjaus, suunnittelu ja kehittäminen (1/2)

## **Valtion ohjauksen vahvistaminen**

- STM:ltä strategiset linjaukset
- Hallituskausittain selonteko eduskunnalle
- STM:öön uusi ohjausyksikkö ja sote-neuvottelukunta
- Kehittämishjelma ja -rahoitus
- Neuvottelumenettely STM:n ja sote-alueen välillä
  - neuvottelut vuosittain
  - laaditaan yhteinen asiakirja, jossa sovitaan keskeiset tavoitteet ja niiden toteutumisen seuranta
  - STM hyväksyy järjestämispäätöksen

# Ohjaus, suunnittelu ja kehittäminen 2

- Tulosohtaus sote-alueen ja tuottamisvastuisen välillä
  - käydään vuosittain
  - järjestämispäätös pohjana
- Asukkaiden osallistumis- ja vaikutusmahdollisuudet
  - laissa määritellään keinot näiden varmistamiseksi
- Kehittämiskakenteet
  - sote-alue vastaa kehittämisestä ja päättää yhtenäiset kehittämiskakenteet alueellaan



# Rahoitus

- Kunnat rahoittavat sote-alueiden toiminnan
  - kapitaatioperiaate (asukasluku)
  - painotetaan tarvetekijöillä: ikärakenne ja sairastavuus
  - mahdollisuus ottaa huomioon myös muita valtiosuustekijöitä
- Sote-alueet rahoittavat palvelujen tuottamisen
  - korvausten tarkemmasta määräytymisestä neuvotellaan tuottamisvastuussa olevien kanssa
  - lopullinen määrittely järjestämispäätöksessä
  - rahoituksessa huomioidaan palvelujen tarve, vaikuttavuus ja kustannustehokkuus

# Voimaanpano

- Voimaanpanosta säädetään erillisellä lailla
- Uudistuksen toimeenpanon ja siirtymäkauden järjestelyt
- Laki voimaan 2015
- Sote-alueiden muodostaminen
- Päätökset tuottamisvastuussa olevista kunnista ja kuntayhtymistä
- Sote-alueet aloittavat 1.1.2016
- Tuottamisvastuussa olevat kunnat ja kuntayhtymät aloittavat 1.1.2017
- Henkilöstön asema ja omaisuusjärjestelyt määritellään voimaanpanolaissa

# Jatkovalmistelun aikataulu

- Esitys lausunnonle 18.8.
  - lausuntoaika 14.10. asti
  - kuntien kanta sote-alueisiin
- Laki eduskuntaan marraskuussa 2014
- Lain vahvistaminen ja voimaantulo alkuvuodesta 2015
- Aluekierros toimeenpanosta 2015
- Toimeenpanon valmistelu vuosina 2015–2016
- Uusi palvelurakenne toimintaan 1.1.2017

## Palvelujen järjestäminen ja tuottaminen

