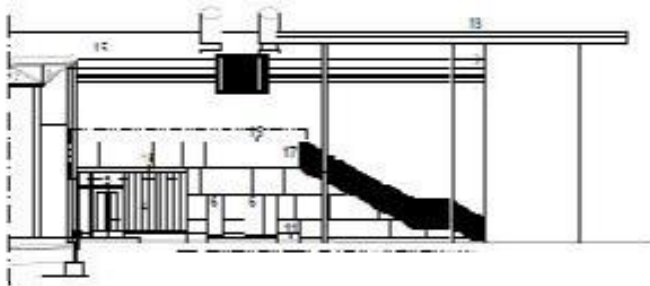


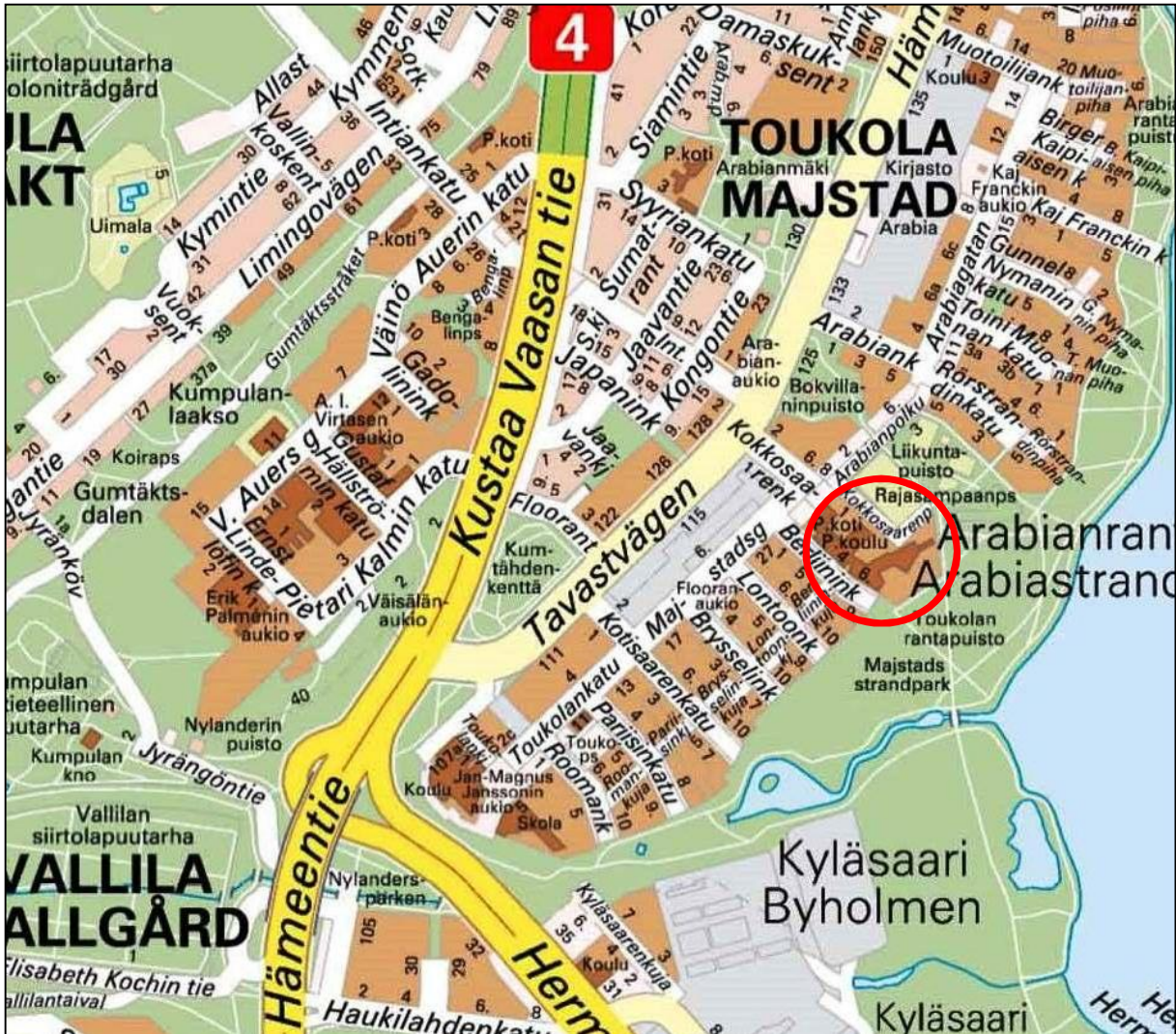
Arabian peruskoulu

Berliininkatu 4, 00560 Helsinki





Sijainti





Yhteenveto

Hankkeen nimi Arabian peruskoulu, vanhan osan julkisivun peruskorjaus				Hankenumero 8010333	
Osoite Berliininkatu 4 00560 Helsinki				Rakennustunnus (RATU) 5042	
Sijainti 23.kaupunginosa, kortteli 100, tontti 69				Kohdenumero	
Käyttäjä/toiminta Arabian peruskoulu				Asiakas-/oppilas-/tilapaikat 470	
Rakennuksen laajuustiedot		brm ²	htm ²	hym ²	m ³
Koko kompleks		10 074		9 386	46 280
Hankkeen tarpeellisuus Sisäilma- ja rakenneongelmien korjaaminen edellyttää mm. ulkoseinien 1970-luvulta periytyvän ulkokuoren ja lämmöneristeiden purkamisen sekä korvaamisen tuulettulla julkisivuratkaisulla. Mikäli rakenteiden ja ilmanlaatuun vaikuttavia riskitekijöitä ei korjata, tulee se vaikuttamaan käyttäjien terveyteen.					
Hankkeen laajuus ja rakentamiskustannukset (Kust.taso 10/2016 RI 109,7; THI 161,3)					
(Pinta-ala ei sisällä liikuntasalia)		brm ²	htm ²	hym ²	Inv.kustannusarvio (alv 0%)
Uudisrakennus / Laajennus / Lisärakennus					€
Muutos / Korjaus / Perusparannus		4210			2 550 000 €
Yhteensä					€
Investointikustannusten jakautuminen					605 € / brm ²
Kustannus / brm ² on laskettu vanhimman, korjattavan osan pinta-alalle					€ / htm ²
					€ / asiakas
Tilakustannus käyttäjälle					
	po € / htm ² / kk	yp € / htm ² / kk	yht. € / htm ² / kk	yht. € / kk	yht. € / v
Tuleva vuokra (5102 htm ²)	14,80	3,80	18,60	94 895	1 138 740
Nykyinen vuokra (5102 htm ²)			13,68	69 820,36	837 844
Toiminnan käynnistämiskustannukset -					
Hankkeen aikataulu Toteutus 3/2017-7/2018					
Rahoitussuunnitelma Hanke on talonrakennushankkeiden investointiohjelmassa.					
Väistötilat Väistötilat toteutetaan siirtokelpoisilla ralkennuksilla Rajasampanpuistossa. Laajuus 9 luokkatilaa.				Väistötilojen inv. kustannusarvio 140 000€ (alv 0%) 15 kk	
Toteutus- ja hallintamuoto Tilakeskus toteuttaa hankkeen investointiohjelman mukaisena hankkeena ja vuokraa rakennuksen opetusvirastolle.					
Lisätiedot Väistötilojen käyttötalouskustannusarvio 406 000 €/ alv 0%.					



Sisällysluettelo

1	Hankkeen perustiedot.....	2
2	Selvitys rakennuspaikasta ja rakennuksesta.....	2
3	Hankkeen tarpeellisuus.....	3
4	Hankkeen laajuus ja laatu.....	4
5	Tilojen ja kohteen erityisvaatimukset.....	5
6	Hankkeen ympäristötavoitteet.....	5
7	Vaikutusten ja riskien arviointi.....	5
8	Rakentamiskustannukset.....	5
9	Tilakustannus käyttäjälle.....	6
10	Ylläpito ja käyttötalous.....	6
11	Hankkeen aikataulu.....	6
12	Rahoitussuunnitelma.....	6
13	Väistötilat.....	6
14	Toteutus- ja hallintamuoto.....	7

Hankesuunnitelman liitteet

- Liite 1 Suunnittelutyöryhmä
- Liite 2 Rakennusosat ja tekniset järjestelmät
- Liite 3 Viitesuunnitelmat
- Liite 4 Hankkeen aikataulu

Tekniset asiakirjat (nähtävänä tilakeskuksessa)

- Liite 5 131205, Berliininkatu 4, Wise Group, Merkkiainekokeet, raportti
- Liite 6 140813, Berliininkatu 4, Wise Group, Ulkoseinärakenteiden kuntotutkimus, vaihe I
- Liite 7 140917, Berliininkatu 4, Wise Group, Berliininkatu 4, Vesikattoraportti
- Liite 8 141001, Berliininkatu 4, Wise Group, Berliininkatu 4, Alapohja- ja sokkelirakenteiden sekä kosteusvaurioiden tarkastus, raportti+liitteet
- Liite 9 141002, Berliininkatu 4, Wise Group, Yhteenveto
- Liite 10 141120, Berliininkatu 4, jatkotutkimus, VOC-näytteet, raportti
- Liite 11 150609, Berliininkatu 4, Wise Group, Berliininkatu 4, Merkkiainekokeet
- Liite 12 150612, Berliininkatu 4, Wise Group, Berliininkatu 4, Merkkiainekokeet
- Liite 13 150618, Berliininkatu 4, Wise Group, Berliininkatu 4, Merkkiainekokeet
- Liite 14 150626, Berliininkatu 4, Wise Group KOR, Paine-eromittaukset
- Liite 15 150626, Berliininkatu 4, Wise Group, Berliininkatu 4, Merkkiainekokeet
- Liite 16 150703, Berliininkatu 4, Wise Group, Berliininkatu 4, Merkkiainekokeet
- Liite 17 150729, Berliininkatu 4, Wise Group, Berliininkatu 4, Merkkiainekokeet
- Liite 18 150804, Berliininkatu 4, Wise Group, Berliininkatu 4, Merkkiainekokeet
- Liite 19 Arabian peruskoulu, IVA-varmistusmittaukset ATP Lukkari 8.1.2015
- Liite 20 Arabian PK sadevesikaivojen putkikuvaus raportti, Eerola-Yhtiöt Oy
- Liite 21 Arabian PK sisäpihan sadevesilinjojen putkikuvaus, Eerola-Yhtiöt Oy
- Liite 22 Arabian peruskoulu, alapohjan tuuletuksen mittauspöytäkirja, Hara Mittaus Oy
- Liite 23 R5563-359-11, Arabian PK:n laajennus I-vaihe pohjarakennussuunnitelma, HKR
- Liite 24 Laatutason tarkennettu kuvaus / rakennustapaselostus
- Liite 25 LVI-tekninen rakennustapaselostus
- Liite 26 Turvallisuusasiakirja
- Liite 27 Kaupunkikuvaneuvottelukunnan lausunto 20.04.2016



1 Hankkeen perustiedot

Hankkeen nimi	Arabian peruskoulu vanhan osan julkisivujen peruskorjaus
Osoite	Berliininkatu 4, 00560 Helsinki
Sijainti	23.kaupunginosa, kortteli 100, tontti 69
Kiinteistötunnus:	091-016-0714-0004
RATU:	5042
Toiminta	Peruskoulu
Laajuus (koko rakennus /vanha osa)	10 074 / 2374 brm2
Ajoitus	Rakentaminen 2017 - 2018

Julkisivujen korjaussuunnitelma

Hankkeessa korjataan rakennuksen ulkoseinät räystäineen.

Julkisivun tiiliverhous rappauksineen ja lämmöneristeineen puretaan. Rakennetaan uusi julkisivuverhous lämmöneristeineen. Liittyvät rakenteet korjataan tarvittavilta osin.

Kohteeseen on tehty sisäpuolisia tiivistyskorjauksia vuoden 2015 aikana. Näitä on jatkettu vielä kesällä 2016 ja työ on valmis.

Liite 1 Suunnittelutyöryhmä

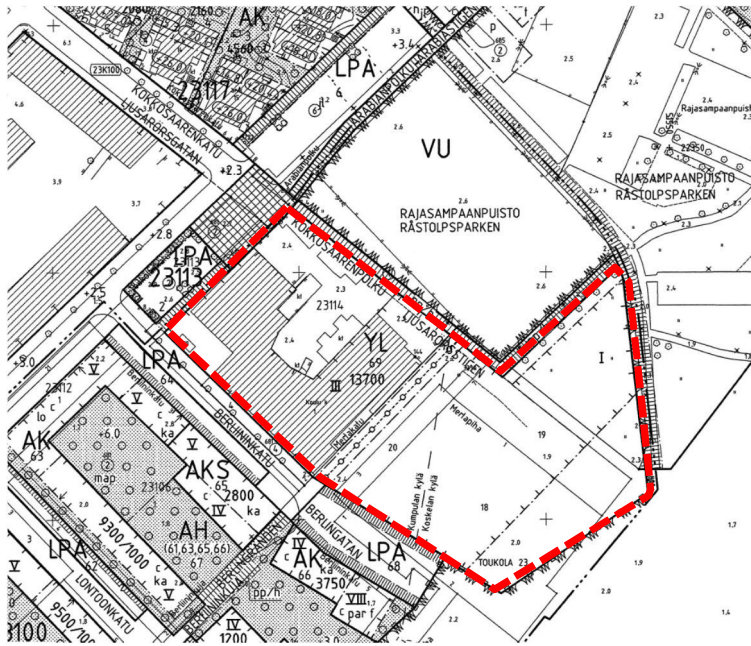
2 Selvitys rakennuspaikasta ja rakennuksesta

Vuonna 1979 tontille valmistui miesalkoholistien hoitolaitos Helsingin kaupungin rakennusviraston talosuunnitteluosaston suunnittelemana. Hoitolaitos muutettiin Arabiarannan peruskouluksi 2003, jolloin rakennukseen tehtiin perusparannus ja sitä laajennettiin liikuntatiloilla. Rakennusta laajennettiin toisen kerran 2009, jolloin valmistui Arabian päiväkotito, asukaspuisto ja nuorisotalo.

Helsingin yleiskaava 2050 Valtakunnallisesti merkittävät kulttuuriympäristöt mukaan tontti sijaitsee alueella, jonne on tehty kaupunginosainventointi. Koulu ei kuitenkaan kuulu Helsingin kulttuurihistoriallisesti, taiteellisesta ja maisemakulttuurin kannalta merkittävään alueeseen (2002 selvitys) eikä maakuntainventoinnin kohteisiin (Uudenmaan kulttuuriympäristöt v. 2012). Asemakaavassa rakennusta ei ole merkitty suojeltavaksi.

Tunnus:	11492
Laji:	Asemakaavan muutos
Nimi:	23100/5-20, 23102-23106, 23109-23112, 23114, katu- ja puistoalueet (uusi kortteli 23127)
Vahvistuminen:	13.9.2006
Voimaantulo:	27.10.2006
Olotila:	Voimassa

YL on julkisten lähipalvelurakennusten korttelialue. Autopaikoitus on kaavassa osoitettu LPA-alueille.



3 Hankkeen tarpeellisuus

Alueellinen tarkastelu

Arabian peruskoulu on oppilaaksiottoalueensa ainoa suomenkielinen koulu. Arabian peruskoulu on vuonna 2003 toimintansa aloittanut yhtenäinen peruskoulu. Vuonna 2009 valmistuneen laajennuksen jälkeen samassa rakennuksessa ovat toimineet Arabian päiväkoti, leikkipuisto ja nuorisotalo.

Toiminnalliset perustelut

Rakennuksessa todettu sisäilmaongelma vaikeuttaa työskentelyä rakennuksessa. Korjaustyöllä mahdollistetaan toiminnan jatkuminen nykyisen laajuisissa tiloissa. Koulun kaikkia opetustiloja on voitava käyttää, rakennuksessa ei ole sisäistä väljyyttä niin että osa rakennuksesta voisi olla vajaalla käytöllä.

Tekniset ja taloudelliset perustelut

Ulkoseinät ja yläpohja:

Ulkoseinärakenteesta puuttuu tuuletusväli sekä vedenpoistoputket. Lämmöneristeessä on mikrobivaurioita. Tästä syystä ulkoseinärakenteet ja niihin liittyvät räystäsrakenteet uusitaan kantavaa runkoa lukuun ottamatta. Myös rakennuksen energiatehokkuus paranee uusilla lämmöneriste- ja tuulensuojarakenteilla.

Yläpohjarakenteen tuuletusta parannetaan räystään tuuletusrakoa suurentamalla ja asentamalla katolle alipainetuulettimia.

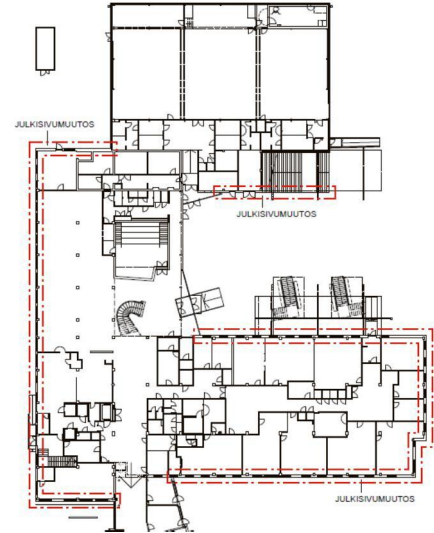
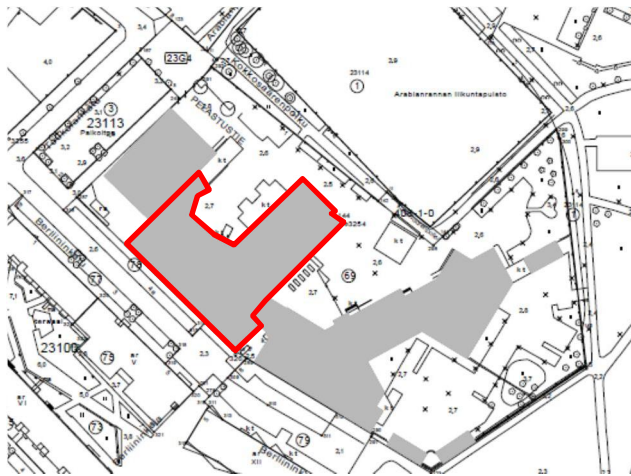


4 Hankkeen laajuus ja laatu

Toiminnan kuvaus

Kiinteistön korjattavaa vanhaa osaa käyttävät Arabian peruskoulun henkilökunta ja oppilaat. Koulun ruokala ja ammattikeittiö ovat tässä korjattavassa osassa.

Hankkeen laajuus



Julkisivut 1548 m² (sisältää ikkunat ja ovet)

Laatutaso

Muutostyön laatu vastaa muiden sisäilmaongelmien johdosta tehtyjen rakenteellisten ulkovaippakorjausten tasoa. Julkisivumateriaali, sinkitty teräslevy, on hyväksytty rakennusvalvonnan kaupunkikuvaneuvottelukunnassa.

Tekniset lähtökohdat

a. Kuntotutkimukset

Kohteesta on teetetty rakenneteknisiä kuntotutkimuksia, merkkiainekokeita ja kuvauksia, tiiveyskokeita, paine-eromittauksia ja haihtuvien orgaanisten aineiden mittauksia lähinnä vuoden 2015 aikana. Tehty suunnitelma perustuu näihin tutkimuksiin.

b. Toiminta hankkeen toteutumisen jälkeen

Hankkeen tavoitteena on, että valmistumisensa jälkeen räystäs ja julkisivut olisivat sekä mitoituksen ja muodon että yksityiskohtien suhteen ympäristöönsä sulautuvia.

Hankkeen valmistuttua rakennuksen ulkoseinä on tiivis ja julkisivurakenne tuulettuva. Kosteusvaurioiden ja sisäilmaongelmien riski on pienempi.

Liite 2 Rakennusosat ja tekniset järjestelmät

Liite 3 Viitesuunnitelmat



5 Tilojen ja kohteen erityisvaatimukset

Rakennuksen toiminta mm. opetuskäytössä lukukausien aikana ja rakennuksen muiden toimintojen häiriötön jatkuminen asettaa erityisvaaimuksia korjaustyön toteuttamiselle ja erityisiä turvallisuusvaatimuksia rakennustyömaan järjestelyille.

6 Hankkeen ympäristötavoitteet

Kohteen korjaustyölle on asetettu elinkaaritavoitteeksi 30 vuotta. Energiatavoitteena on, että puolitetaan korjattavien rakenteiden U-arvot tai vaihtoehtoisesti toteutetaan rakenteet uudisrakentamisen määräyksiä noudattaen.

7 Vaikutusten ja riskien arviointi

Korjaamalla mikrobivaurioituneet ulkoseinä rakenteet saavutetaan kouluun terveellisempi sisäilma.

Hankkeen riskit

Koulun piha-alue on pieni kooltaan ja jakautunut useaan osaan. Työmaaliikenne, oppilasliikenne ja pelastustiet joudutaan sovittamaan yhteen huolellisesti.

Korjattavassa rakennuksen osassa sijaitseva ammattikeittiö toimii koko muutostyön ajan. Se palvelee koko rakennusta. Sen huollon täytyy toimia esteettömästi koko ajan.

Kaikkia korjaustoimenpiteitä ei ehditä toteuttamaan koulun käyttäjien lomien aikana (työ kestää n. 15 kuukautta). Työmaa on alustavasti vaiheistettu kolmeen työvaiheeseen. Osa korjattavan rakennuksen opetustiloista joudutaan tyhjentämään opetuksesta melun, pölyn, piha-alueen saavutettavuuden ja koulutyön turvallisuuden takia. Arvio tarvittavista väistöluokista on yhdeksän OT3-kokoista luokkaa.

Korjausrakentamishankkeessa tulee varautua purkutyön aikana esille tuleviin ennakoimattomiin rakenneratkaisuihin tai–vaurioihin, haitta-aineisiin ja rakentamisen laatua ja suunnitelmanmukaista toteuttamista on valvottava huolellisesti.

Hankeeseen on laadittu turvallisuusasiakirja.

8 Rakentamiskustannukset

Rakentamisen kustannukset ovat 2 550 000 euroa arvonlisäverottomana.

Väistötilojen investointikustannukset ovat 140 000 euroa arvonlisäverottomana ja käyttötalouskustannukset ovat 406 000 euroa arvonlisäverottomana.

Hintatason on marraskuun 2016 hintataso ja rakennushintaindeksi 109,7.



14 Toteutus- ja hallintamuoto

Kiinteistöviraston tilakeskus vastaa hankkeen toteuttamisesta ja rakennuksen ylläpidosta sekä tilaa rakennuttamistehtävät kilpailuttamallaan rakennuttajakonsultilta.



Suunnittelutyöryhmä

Liite 1

RAKENNUTTAJA

HELSINGIN KAUPUNKI
Kiinteistövirasto,
tilakeskus

Marko Kumpulainen, rakennuttajainsinööri,
toteutussuunnittelu ja toteutus
Sirkka-Liisa Sundvall, projektinjohtaja,
hankesuunnittelu

KÄYTTÄJÄN EDUSTAJAT

HELSINGIN KAUPUNKI
Opetusvirasto
Tilapalvelut

Eeva Jalovaara, hallintokunnan edustaja
Mari Suokas-Laaksonen, rehtori

RAKENNUTTAJAKONSULTTI

Rakennuttajatoimisto Valvontakonsultit Oy,

Seppo Hämäläinen, projektinjohtaja
Svetlana Butrameeva, projekti-insinööri
Mika Tulonen, projekti-insinööri

SUUNNITTELIJAT, ASIAANTUNTIJAT

Pää- ja arkkitehtisuunnittelu

Kati Salonen ja Mona Schalin Arkkitehdit Oy

Mona Schalin, arkkitehti SAFA pääsuunnittelu ja arkkitehtisuunnittelu
Kati Uhre, arkkitehti, arkkitehtisuunnittelu

Rakennesuunnittelu

WISE GROUP FINLAND OY

Antti Heikkinen, rakennesuunnittelija

LVI-suunnittelu

Hevac-Konsultit Oy

Kari Kauppinen, LVI-insinööri

Rakennusosat ja tekniset järjestelmät

Liite 2

Rakennusteknilliset osat

	Uudisrakennus	Uusitaan kokonaan	Uusitaan osittain	Lisätään/laajennetaan	Korjataan	Säilyy ennallaan	Huomioita
Alueosat							
Maaosat						X	
Tuennat ja vahvistukset						X	
Päällysteet			X				Väistötilojen edellyttämässä laajuudessa
Alueen varusteet, opasteet						X	US:stä irrotus ja takaisin asennus
Alueen rakenteet, aidat, tukimuurit						X	Rakennustyön edellyttämät tilap.toimenp.
Pihavarastot, katokset, jätekatokset						X	
Talo-osat							
Perustukset							
Anturat						X	
Perusmuurit						X	
Salaojat						X	
Alapohjat							
Alapohjalaatat						X	
Kanaalit						X	
Runko							
Kantavat seinät						X	
Pilarit, palkit						X	
Välipohjat						X	
Yläpohjat						X	
Julkisivut							
Ulkoseinät, julkisivupinnat		X					Uusitaan
Lämmöneristeet		X					Uusitaan
Ikkunat						X	
Ulko-ovet, lukot					X		Huoltotoimenpiteitä
Vesipellit		X					Uusitaan
Julkisivuvarusteet						X	Irrotetaan ja kiinnitetään takaisin
Ulkotasot							
Parvekkeet						X	
Katokset					X		Liittymä seinärakenteeseen
Vesikatot							
Vesikattorakenteet, vesikatteet				X		X	Lisätään alipainetuulettimia
Räystäärakenteet		X					Räystäät uusitaan
Vesikourut, syöksytorvet		X					
Kattoikkunat						X	
Muut rakennusosat							

Tilaosat							
Tilan jako-osat							
Väliseinät						X	
Lasiväliseinät						X	
Kaiteet						X	
Palo-ovet						X	
Väliovet, erityisovet						X	
Lukitus						X	
Tilapinnat							
Lattioiden pintarakenteet						X	
Sisäkatot, alakatot						X	
Seinien pintarakenteet						X	
Tilavarusteet							
Kiintokalusteet						X	
Varusteet, opasteet						X	
Laitteet						X	
Muut tilaosat							
Hissit						X	
Portaat						X	
Tulisijat ja savuhormit						X	
ATEX-tilat						X	
Muut rakennusosat							

LVIÄ-järjestelmät

	Uudisrakennus	Uusitaan kokonaan	Uusitaan osittain	Lisätään/ laajennetaan	Korjataan	Säilyy ennallaan	Huomioita
Lämmitysjärjestelmä						X	
Lämpöjohdot							
Lämmönjakokeskus							
Lämmityspatterit							
Lattialämmitys							
Vesimäärän mittaus							
Vuodonilmaisimet							
Käyttövesijärjestelmä							
Vesijohdot						X	
Vesikalusteet				X			Uusitaan 5kpl kastelupostia
Viemärijärjestelmä						X	
Viemärijohdot							
Pohjaviemärit							
Rasvanerotuskaivo							
Sadevesijärjestelmä							
Sadevesiviemärit						X	
Sadevesikaivot						X	
Perusvesikaivo						X	
Perusvesipumppaamo						X	
Ilmanvaihtojärjestelmä						X	
Ilmanvaihtokoneet						X	
IV-kanavistot						X	
IV-päätelaitteet						X	
IV:n jäähdytysjärjestelmät							
Lämmön talteenottojärjestelmä							
Alustatilojen alipaineistus						X	
Muut järjestelmät							
Kaasujärjestelmät							
Paineilmajärjestelmät							
Kylmäjärjestelmät, jäähdytyslaitteet						X	
Koneellinen savunpoisto						X	
Palontorjuntajärj., pikapalopostit						X	
Palonsammutusjärjestelmät							
Kohdepoistojärjestelmät							
Purunpoistojärjestelmä							
Liittymät						X	
Kaukolämpöliittymä						X	
Vesiliittymä						X	

Viemäriiittymä					X	
----------------	--	--	--	--	---	--

Rakennusautomaatiojärjestelmät

	Uudisrakennus	Uusitaan kokonaan	Uusitaan osittain	Lisätään/laajennetaan	Korjataan	Säilyy ennallaan	Huomioita
Rakennusautomaatiojärjestelmä						X	
Savunpoiston ohjausjärjestelmä						X	
Palopeltienohjausjärjestelmä						X	

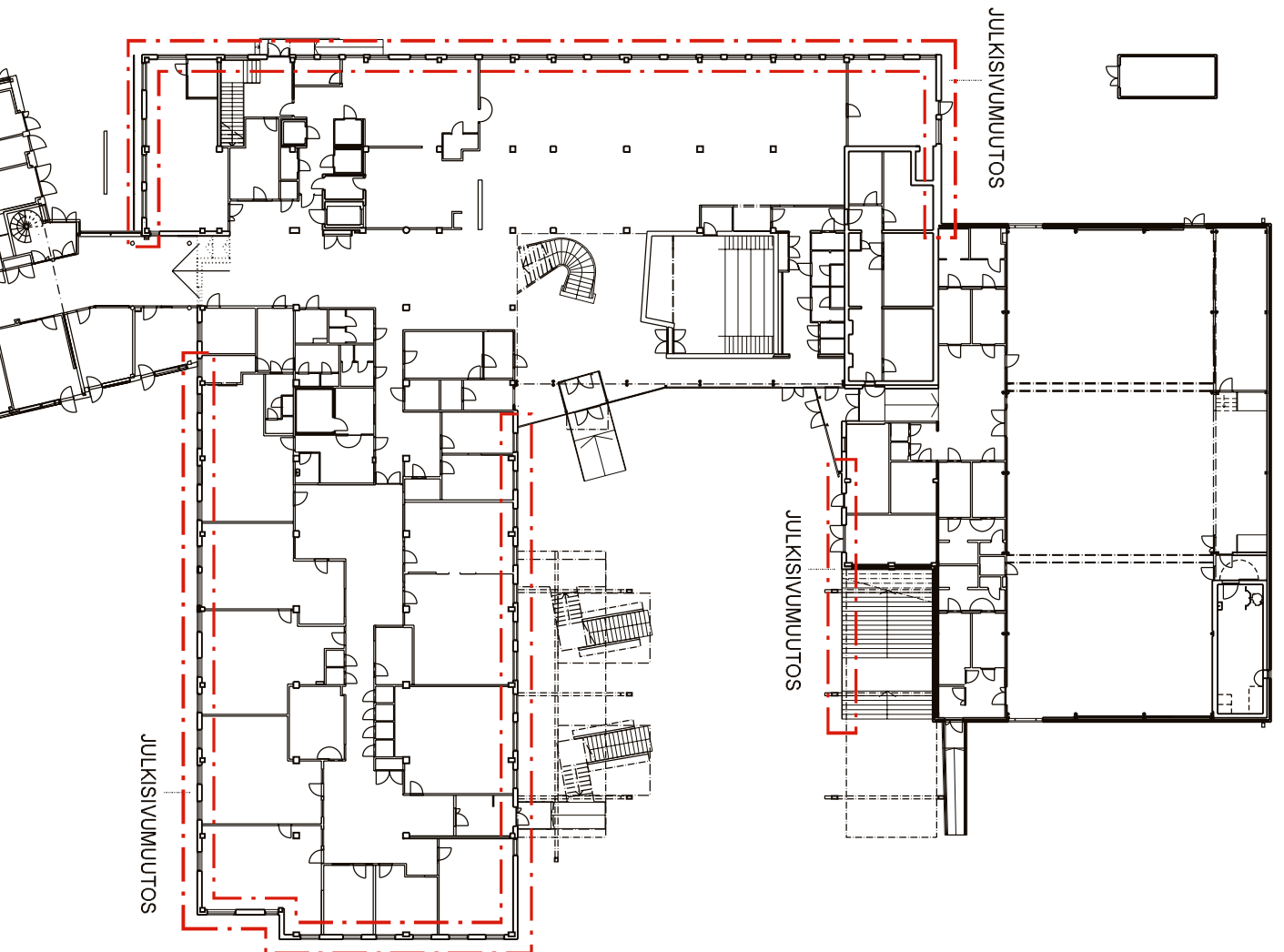
Sähköjärjestelmät

	Uudisrakennus	Uusitaan kokonaan	Uusitaan osittain	Lisätään/laajennetaan	Korjataan	Säilyy ennallaan	Huomioita
Asennus- ja apujärjestelmät							
Kaapelihyllyjärjestelmät						X	
Johtokanavajärjestelmät						X	
Lattiakanavajärjestelmät						X	
Läpiviennit						X	
Esitystekniset apujärjestelmät						X	
Pääjakelujärjestelmä							
Muuntamo ja keskijännitekojeisto						X	
Sähköliittymä						X	
Pääkeskukset						X	
Nousu- ja jakokeskukset						X	
Kaapelointi						X	
Varavoimajärjestelmä						X	
Aurinko- tai tuulivoimajärjestelmät						X	
Laitteiden ja laitteistojen sähköistys							
Kiinteistön laitteet ja -laitteistot						X	
LVI-laitteet ja -laitteistot						X	
Käyttäjän laitteet ja -laitteistot						X	
Kylmlaitteiden sähköistys						X	
Sähköliittäjäjärjestelmät							
Pistorasiat						X	
Kosketinkiskojärjestelmät						X	
Valaistusjärjestelmät							
Sisävalaistusjärjestelmä						X	
Ulkovalaistusjärjestelmä						X	Tarvittaessa irroitus ja takaisinasennus
Aluevalaistusjärjestelmä						X	

Julkisivuvalaistusjärjestelmä					X	Valaisimet irrotetaan ja asennetaan takaisin
Esitysvalaistusjärjestelmä					X	
Rakennuksen sähkölämmitysjärj.						
Lattialämmitykset					X	
Putkistojen saattolämmitys					X	
Sulanapitojärjestelmät					X	
Turvavalaistusjärjestelmät						
Poistumisreitti- ja turvavalaistusjärj.					X	
Hätävalaistusjärjestelmä					X	
Tietotekniset järjestelmät						
Antennijärjestelmä					X	
Yleiskaapelointijärjestelmä					X	
Puhelinjärjestelmä					X	
Ovipuhelinjärjestelmä					X	
Tilakohtaiset kuva- ja äänijärj.						
AV-järjestelmä					X	
Esitysäänentoistojärj. (näyttämöt)					X	
Kuvanesitysjärjestelmä					X	
Kuuloa avustavat järjestelmät					X	
Merkinnä- ja kutsujärjestelmät						
Ajannäyttöjärjestelmä					X	
Varattuvalojärjestelmä					X	
Kutsujärjestelmä					X	
Vuoronumerojärjestelmä					X	
Tiedotus- ja näyttöjärjestelmät						
Informaatiopalvelujärjestelmä					X	
Opastevalojärjestelmä					X	
Äänentoisto- ja kuulutussjärjestelmä					X	Irroitetaan ja asennetaan takaisin
Tilaturvallisuusjärjestelmät						
Sähkölukitusjärjestelmä					X	
Kulunvalvontajärjestelmä					X	
Murtoilmaisinjärjestelmä					X	
Kameravalvontajärjestelmä					X	
Henkilöturvallisuusjärjestelmä					X	
Paloturvallisuusjärjestelmät						
Paloilmoitinjärjestelmä					X	
Palovaroitinjärjestelmä					X	
Savunpoistojärjestelmä					X	
Palopeltien ohjaus- ja valvontajärj.					X	
Palo-ovien ohjaus- ja valvontajärj.					X	
Savusulkujärjestelmä					X	
Äänievakuointijärjestelmä					X	
Automaatio- ja mittausjärjestelmät						
Rakennusautomaatiojärjestelmä					X	
Käyttöveden mittausjärjestelmä					X	
Sähköenergian mittausjärjestelmä					X	
Lämmön mittausjärjestelmä					X	
Muut järjestelmät						
Varavoimajärjestelmät					X	



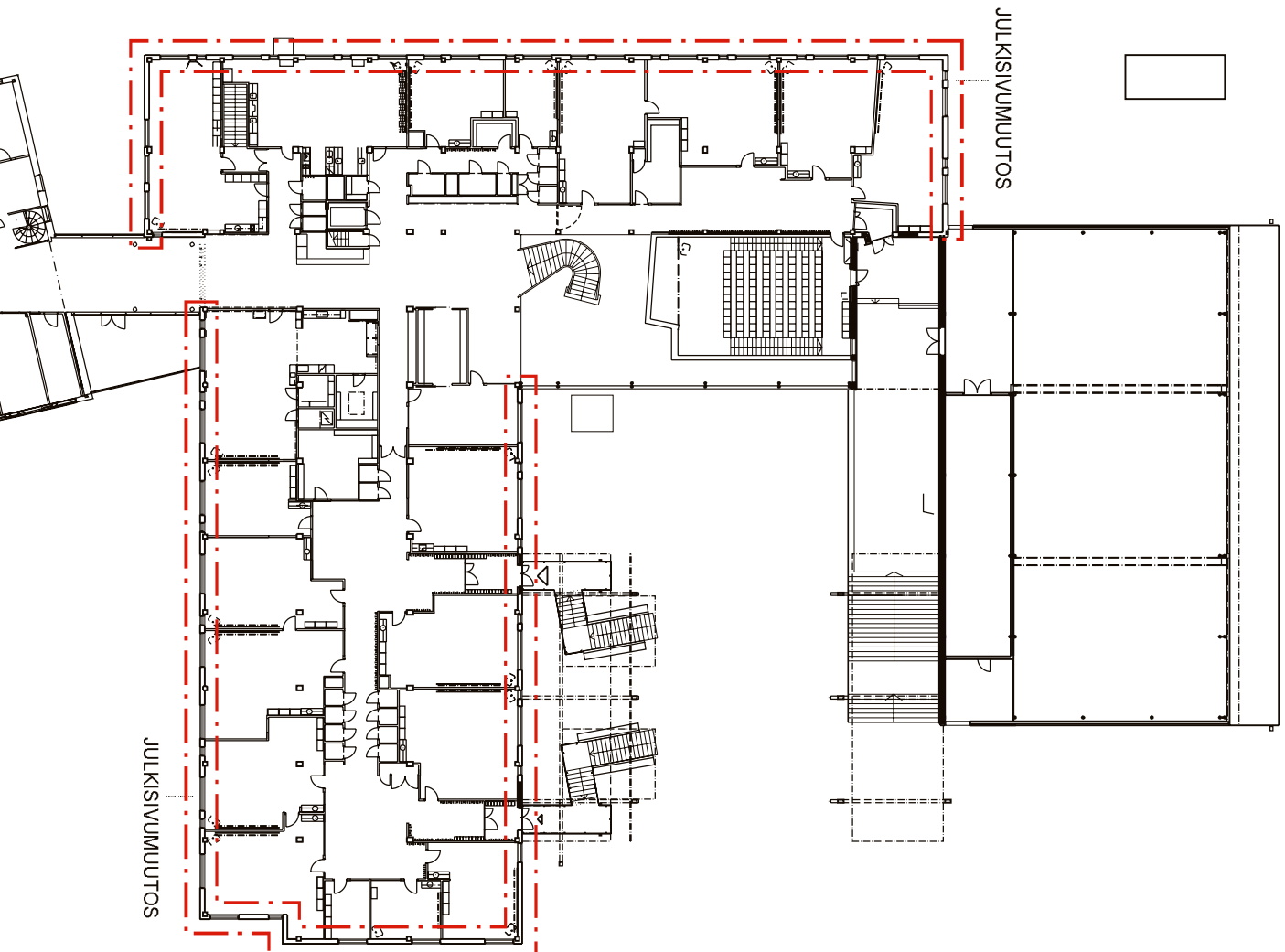
KORJAUS / MUUTOSALUE



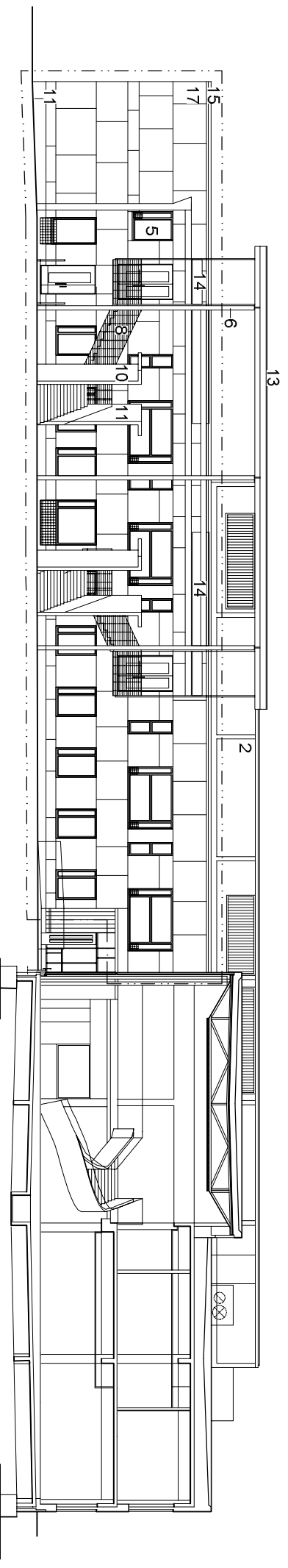
K. OSA / KYIA	KORTTELITILA	TONTTI/RNO	RAKENNUSLUVAN TUNNUS		
23	100	69			
RAKENNUSTÖMÄNKIDÄ			PIIRUSTUSLAJI		JURKSN. NO
JULKISIVUKORJAUS			HANKESUUNNITELMA		
RAKENNUSOHJTEEN NIMI JA OSOITE			PIIRUSTUKSEN SISÄLTÖ		
ARABIAN PERUSKOU LU, VANHA OSA			1. KERROS, POHJAKAAVIO		MITTAKAAVAT
Berliininkatu 4, 00560 HELSINKI			KORJAUS/MUUTOSALUEET		1/500
Ratu 5042					
	SUUNN. LAI	TYO NO	PIIR. NO		MUUTOS
	ARK	1403			
Kati Salonen ja Mona Schallin Arkkitehdit Oy	PAIVÄYS				
TALBERGINKATU 2 B	28.4.2016				
00180 HELSINKI					
PUHELIN 040-532 9558					
				YHTIÖNENK.	TIEDOSTO
				Mona Schallin	



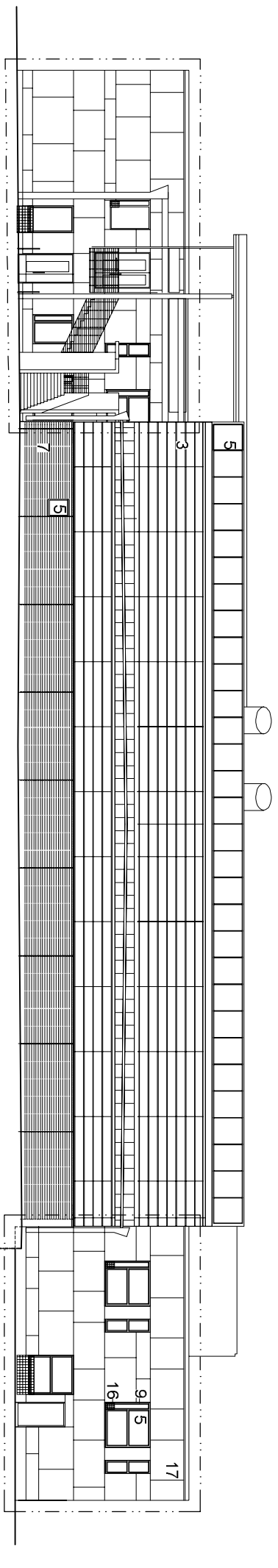
KORJAUS / MUUTOSALUE



K. OSA/ K/BA	KORTTEL/ TILA	TOINTI/ RNO	RAKENNUSLUVAN TUNNUS	
23	100	69		
RAKENNUSLOMENNIDE			PIIRUSTUSLAI	JUOKS.No
JULKISIVUKORJAUS			HANKESUUNNITELMA	
RAKENNUSOHITTEEN NIMILLÄ OSOITE			PIIRUSTUSEN SISÄLTÖ	MITTAKAAVAT
ARABIAN PERUSKOULU, VANHA OSA			2. KERROS, POHJAKAAVIO	1/500
Berliininkatu 4, 00560 HELSINKI			KORJAUS/MUUTOSALUEET	
Ratu 5042				
			SUUNNALLA	TYÖ No
			ARK	PIIR. No
			1403	MUUTOS
Kati Salonen ja Mona Schallin Arkkitehdit Oy			PAIVÄYS	
TALBERGINKATU 2 B			28.4.2016	
00180 HELSINKI				
PUHELIN 040-532 9558				
			YHT. HENK.	TIEDOSTO
			Mona Schallin	



JULKISIVU LUOTEeseen / LEIKKAUS D-D 1:250



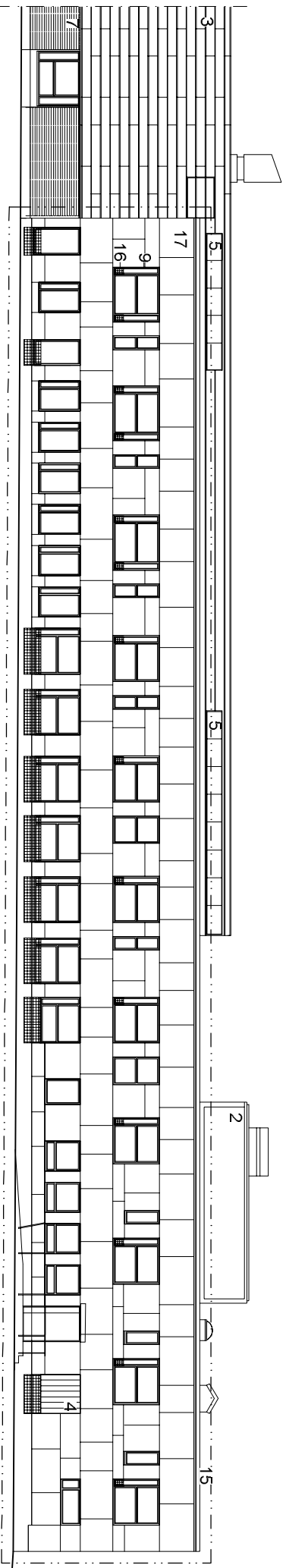
JULKISIVU LUOTEeseen 1:250

JULKISIVUMATERIAALIT

- 1 RAPPAAUS, OLEVA
- 2 PELTI, MAALATTU, OLEVA
- 3 POLTTOMAALATTU, SINKITTÄ PELTIKASETTI, OLEVA
- 4 REGIIT-LASIPROFIILI, OLEVA
- 5 LASI, OLEVA
- 6 TERÄS, MAALATTU, OLEVA
- 7 BETONI, AALTOLEVYMUOTTOPINNA, MAALATTU, OLEVA
- 8 REIKÄPELTI, MAALATTU, OLEVA
- 9 ALUMIINI, POLTTOMAALATTU, OLEVA
- 10 BETONI, OLEVA
- 11 BETONI, MAALATTU, OLEVA
- 13 POLYKARBONAATTILEVY, OLEVA / UUSITTAVA (KATOS)
- 14 AALTOLEVY, OLEVA (KATOS)
- 15 RÄYSTÄSPELLITYS
- 16 TERÄSRITILÄ, SINKITTÄ, OLEVA
- 17 TERÄSLEVY, KUUMASINKITTÄ, UUSI

KORJAUS / MUUTOSALUE

K.Osa/Kyö	KORTTELI/TILA	TONTTI/RN:o	RAKENUSLUVAN TUNNUS	SUUNNITTELAJA	TYÖ No	PIIRI No	MUUTOS
23	100	69		ARK	1403		
RAKENUSTOIMENPIDE	JULKISIVUKORJAUS		PIRUSTUSALU HANKESUUNNITELMA	PIRUSTUKSEN SISÄLTÖ			MITTAKAAVAT 1/250
ARABIAN PERUSKOULU, VANHA OSA			JULKISIVU LUOTEeseen	SUUNNITELMA			
Berliininkatu 4, 00560 HELSINKI Ratu 5042							
Kati Solonen ja Mono Scholin Arkkitehdit Oy TALBERGINKATU 2 B 00130 HELSINKI PUHELIN 040-532 9558							
				ARK	1403		YHTIENK. Mono Scholin
				PIRUSTUSALU HANKESUUNNITELMA			TEHDOSTO



JULKISIVU LOUNAASEEN, BERLIINIKADULLE 1:250

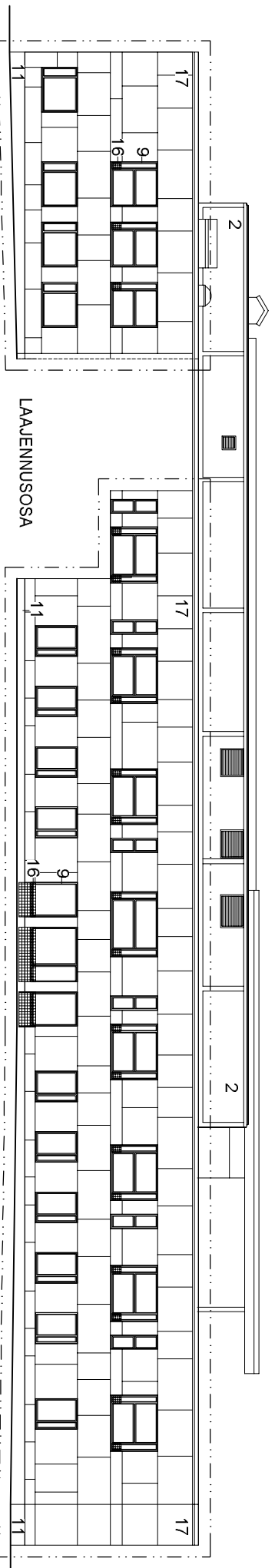
JULKISIVUMATERIAALIT

- 1 RAPPAAUS, OLEVA
- 2 PELTI, MAALATTU, OLEVA
- 3 POLTTOMAALATTU, SINKITTYY PELTIKASETTI, OLEVA
- 4 REGULIT-LASIPROFIILI, OLEVA
- 5 LASI, OLEVA
- 6 TERÄS, MAALATTU, OLEVA
- 7 BETONI, AALTOLEVYMUOTOPIIPINTA, MAALATTU, OLEVA
- 8 REIKÄPELTI, MAALATTU, OLEVA
- 9 ALUMIINI, POLTTOMAALATTU, OLEVA
- 10 BETONI, OLEVA
- 11 BETONI, MAALATTU, OLEVA
- 13 POLYKARBONAATTILEVY, OLEVA / UUSITTAVA (KATOS)
- 14 AALTOLEVY, OLEVA (KATOS)
- 15 RÄYSTÄSPELLITYS
- 16 TERÄSRITILÄ, SINKITTYY, OLEVA
- 17 TERÄSLEVY, KUUMASINKITTYY, UUSI

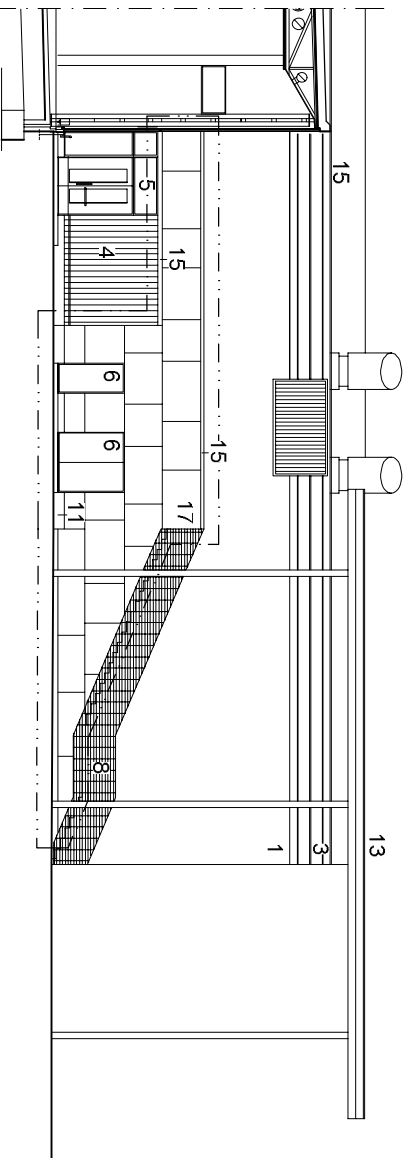
KORJAUS / MUUTOSALUE



K.Osa/Kyö	KORTTELI/TILA	TONTTI/RNO	RAKENUSLUVAN TUNNUS	SIUNNAIN	TYÖ No	PIIR.No	MUUTOS
23	100	69		ARK	1403		
RAKENUSTUNNEMERKID	JULKISIVUKORJAUS		PIRUSTUSALU HANKESUUNNITELMA	PIRUSTUKSEN SISÄLTÖ	MITTAKAAVAT		
JULKISIVUKORJAUS	ARABIAN PERUSKOULU, VANHA OSA		JULKISIVU LOUNAASEEN	SUUNNITELMA	1/250		
RAKENUSOHJEEN NIMI JA OSOITE	Berliininkatu 4, 00560 HELSINKI						
Ratu 5042							
Koti Solonen ja Mono Scholin Arkkitehdit Oy	TALBERGINKATU 2 B 00130 HELSINKI PUHELIN 040-532 9558		PÄIVÄS 28.4.2016	YHTIENK. Mono Scholin	TIEDOSTO		



JULKISIVU KAAKKOON 1:250



JULKISIVU KAAKKOON 1:250

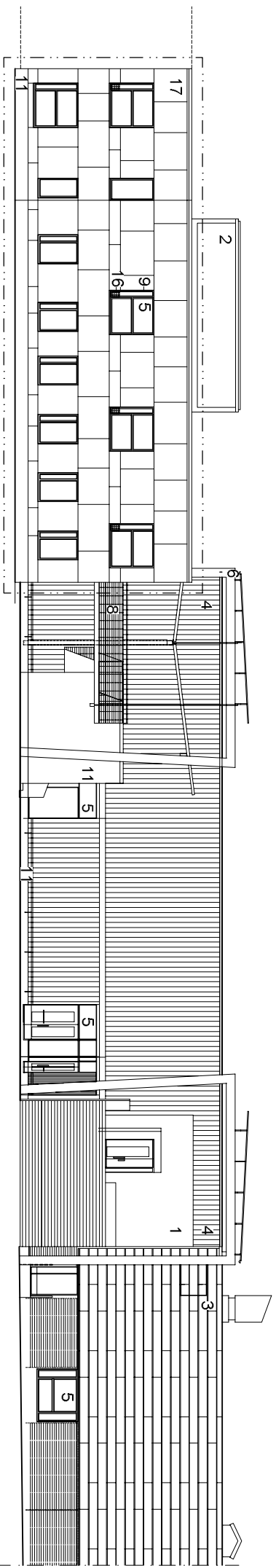
JULKISIVUMATERIAALIT

- 1 RAPPAAUS, OLEVA
- 2 PELTI, MAALATTU, OLEVA
- 3 POLTTOMAALATTU, SINKITTYY PELTIKASETTI, OLEVA
- 4 REGULIT-LASIPROFIILI, OLEVA
- 5 LASI, OLEVA
- 6 TERÄS, MAALATTU, OLEVA
- 7 BETONI, AALTOLEVYMUOTOITPINTA, MAALATTU, OLEVA
- 8 REIKÄPELTI, MAALATTU, OLEVA
- 9 ALUMIINI, POLTTOMAALATTU, OLEVA
- 10 BETONI, OLEVA
- 11 BETONI, MAALATTU, OLEVA
- 13 POLYKARBONAATTILEVY, OLEVA / UUSITTAVA (KATOS)
- 14 AALTOLEVY, OLEVA (KATOS)
- 15 RÄYSTÄSPELLITYS
- 16 TERÄSRITILÄ, SINKITTYY, OLEVA
- 17 TERÄSLEVY, KUUMASINKITTYY, UUSI

KORJAUS / MUUTOSALUE



K.Osa/Kyö	KORTTELI/TILA	TONTTI/RNO	RAKENUSLUVAN TUNNUS		
23	100	69			
RAKENUSTOMENPIDE	JULKISIVUKORJAUS		PIRUSTUSALU HANKESUUNNITELMA		JOUK.No
JULKISIVUKORJAUS	RAKENUSOHJEEN NIMI JA OSOITE		PIRUSTUKSEN SISÄLTÖ		MITTAKAAVAT
ARABIAN PERUSKOULU, VANHA OSA	JULKISIVUT KAAKKOON		SUUNNITELMA		1/250
Berliininkatu 4, 00560 HELSINKI					
Ratu 5042					
	SUUNNITELMA	TYÖ No	PIIR.No		MUUTOS
	ARK	1403			
Kati Salonen ja Mono Scholin Arkkitehdit Oy					
TALBERGINKATU 2 B 00180 HELSINKI PUHELIN 040-532 9558					
	PÄIVÄS	YHTIENK.			TEHDOSTO
	28.4.2016	Mono Scholin			



JULKISIVU KOULLISEEN 1:250

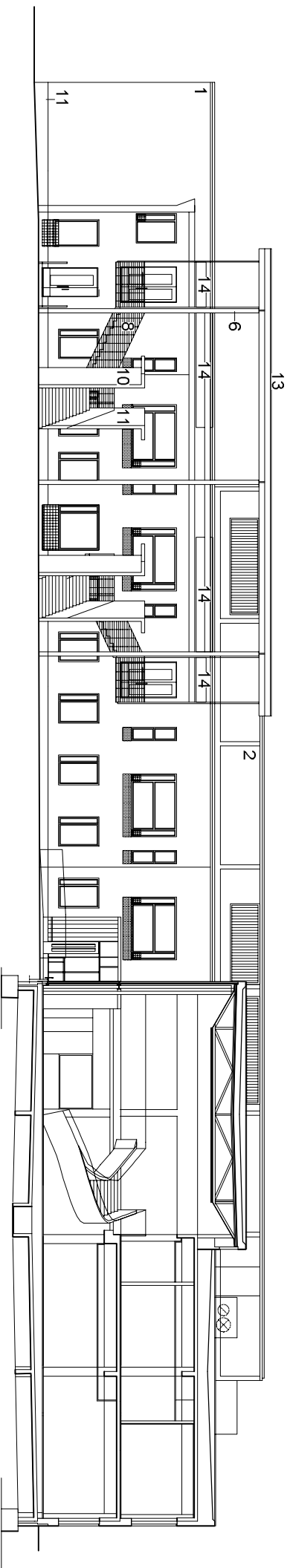
JULKISIVUMATERIAALIT

- 1 RAPPAAUS, OLEVA
- 2 PELTI, MAALATTU, OLEVA
- 3 POLTTOMAALATTU, SINKITTYY PELTIKASETTI, OLEVA
- 4 REGULIT-LASIPROFIILI, OLEVA
- 5 LASI, OLEVA
- 6 TERÄS, MAALATTU, OLEVA
- 7 BETONI, AALTOLEVYMUOTOITPINNITA, MAALATTU, OLEVA
- 8 REIKÄPELTI, MAALATTU, OLEVA
- 9 ALUMIINI, POLTTOMAALATTU, OLEVA
- 10 BETONI, OLEVA
- 11 BETONI, MAALATTU, OLEVA
- 13 POLYKARBONAATTILEVY, OLEVA / UUSITTAVA (KATOS)
- 14 AALTOLEVY, OLEVA (KATOS)
- 15 RÄYSTÄSPELLITYS
- 16 TERÄSRITILÄ, SINKITTYY, OLEVA
- 17 TERÄSLEVY, KUUMASINKITTYY, UUSI

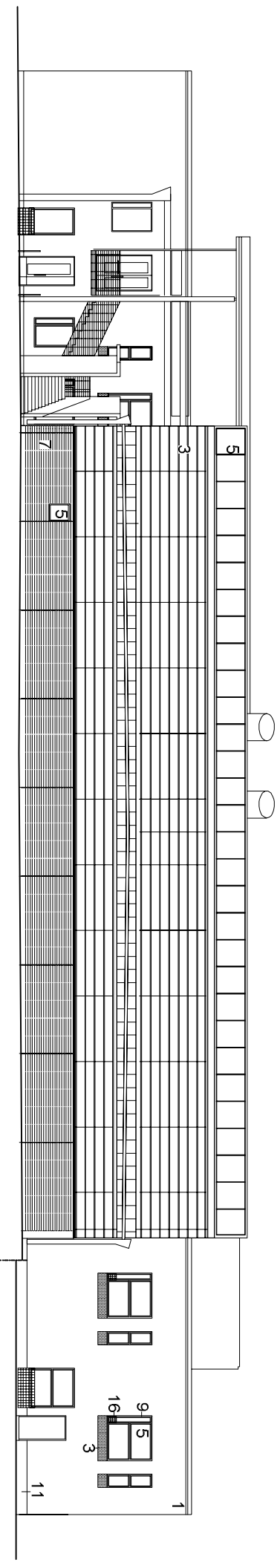
KORJAUS / MUUTOSALUE



K.Osa/Kyö	KORTTELI/TILA	TONTTI/RN:o	RAKENUSLUVAN TUNNUS	SIUNNAIN	TYÖ No	PIIRI No	MUUTOS
23	100	69					
RAKENUSTOIMENPIDE JULKISIVUKORJAUS	ARABIAN PERUSKOULU, VANHA OSA		PIRUSTUSALU HANKESUUNNITELMA				JOUK.No
RAKENUSOHJEEN NIMI JA OSOITE	Berliininkatu 4, 00560 HELSINKI Ratu 5042		PIRUSTUKSEN SISÄLTÖ JULKISIVU KOULLISEEN SUUNNITELMA				MITTAKAAVAT 1/250
Kati Salonen ja Mono Scholin Arkkitehdit Oy TALBERGINKATU 2 B 00130 HELSINKI PUHELIN 040-532 9558	ARK		1403	YHTIENK. Mono Scholin			TIEDOSTO
	PÄIVÄS 28.4.2016						



JULKISIVU LUOTEESEEN / LEIKKAUS D-D 1:250

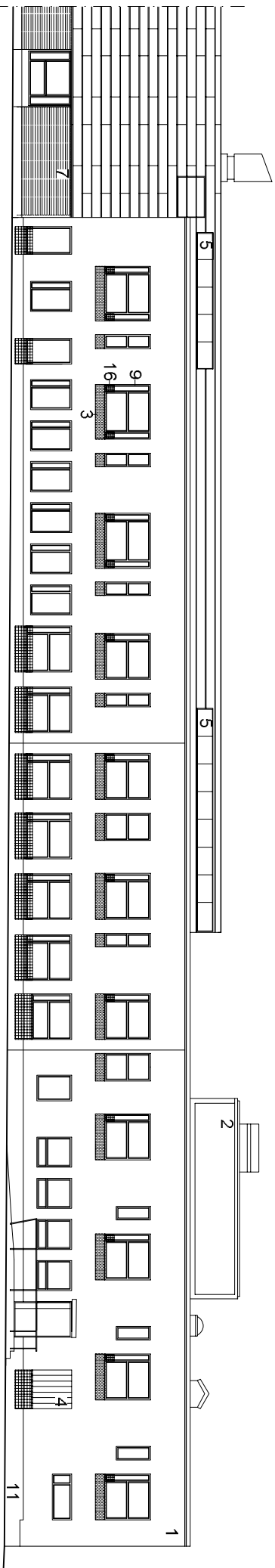


JULKISIVU LUOTEESEEN 1:250

JULKISIVUMATERIAALIT

- 1 RAPPAAUS
- 2 PELTI, MAALATTU
- 3 POLTTOMAALATTU, SINKITTYY PELTIKASETTI
- 4 REGLIIT-LASIPROFIILI
- 5 LASI
- 6 TERÄS, MAALATTU
- 7 BETONI, AALTOLEVYMUOITTIPINITA, MAALATTU
- 8 REIKÄPELTI, MAALATTU
- 9 ALUMIINI, POLTTOMAALATTU
- 10 BETONI
- 11 BETONI, MAALATTU
- 13 POLYKARBONAATTILEVY (KATOS)
- 14 AALTOLEVY (KATOS)
- 15 RÄYSTÄSPELITYS
- 16 TERÄSRITILÄ, SINKITTYY

K.Osa/Kyö	KORTTELI/TILA	TONTTI/RN:o	RAKENUSLUVAN TUNNUS	
23	100	69	PIRUSTUSALU HANKESUUNNITELMA	JOUK.S.No
RAKENUSTOIMENPIDE JULKISIVUKORJAUS	RAKENUSOHJEEN NIMI JA OSOITE ARABIAN PERUSKOULU, VANHA OSA		PIRUSTUKSEN SISÄLTÖ JULKISIVU LUOTEESEEN NYKYTILANNE	MITTAKAAVAT 1/250
Berliininkatu 4, 00560 HELSINKI Ratu 5042			SUUNNAILA	TYÖ No
			ARK	PIIR.No
Kati Salonen ja Mono Scholin Arkkitehdit Oy			ARK	1403
TALBERGINKATU 2 B 00130 HELSINKI PUHELIN 040-532 9558			PÄIVÄS 28.4.2016	YHTIENK. Mono Scholin
				TEHDOSTO
				MUUTOS

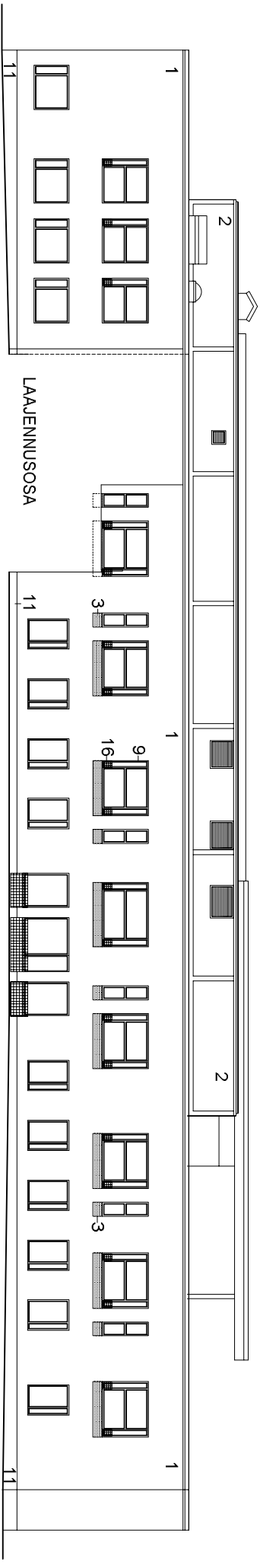


JULKISIVU LOUNAASEEN, BERLIINKADULLE 1:250

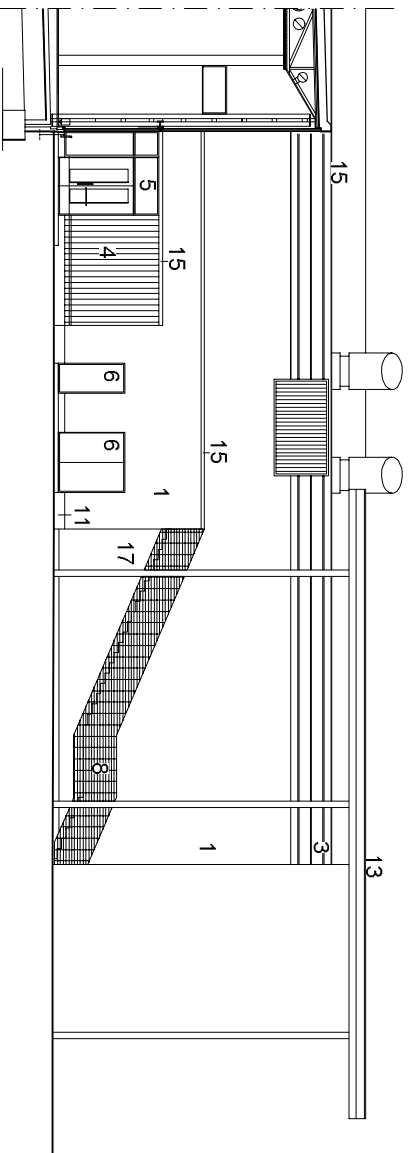
JULKISIVUMATERIAALIT

- 1 RAPPAAUS
- 2 PELTI, MAALATTU
- 3 POLTTOMAALATTU, SINKITTYY PELTIKASETTI
- 4 REGLIT-LASIPROFIILI
- 5 LASI
- 6 TERÄS, MAALATTU
- 7 BETONI, AALTOLEVYMUOOTTIPININTA, MAALATTU
- 8 REIKÄPELTI, MAALATTU
- 9 ALUMIINI, POLTTOMAALATTU
- 10 BETONI
- 11 BETONI, MAALATTU
- 13 POLYKARBONAATTILEVY (KATOS)
- 14 AALTOLEVY (KATOS)
- 15 RÄYSTÄSPHELLITYS
- 16 TERÄSRITILÄ, SINKITTYY

K.Osa/Kyö	KORTTELI/TILA	TONTTI/Rno	RAKENUSLUVAN TUNNUS	
23	100	69	PIRUSTUSALU HANKESUUNNITELMA	JOKS.No
RAKENUSTOMENPIDE JULKISIVUKORJAUS	RAKENUSOHJEEN NIMI JA OSOITE ARABIAN PERUSKOULU, VANHA OSA		PIRUSTUKSEN SSÄLÖ JULKISIVU LOUNAASEEN NYKYTILANNE	MITTAKAAVAT 1/250
Berlininkatu 4, 00560 HELSINKI Ratu 5042	SUUNNAILA		TYÖ No	PIIR.No
	ARK		1403	
Kati Salonen ja Mono Scholin Arkkitehdit Oy TALBERGINKATU 2 B 00130 HELSINKI PUHELIN 040-532 9558	PÄIVÄS 28.4.2016	YHTIENK. Mono Scholin	TEHDOSTO	



JULKISIVU KAAKKOON 1:250

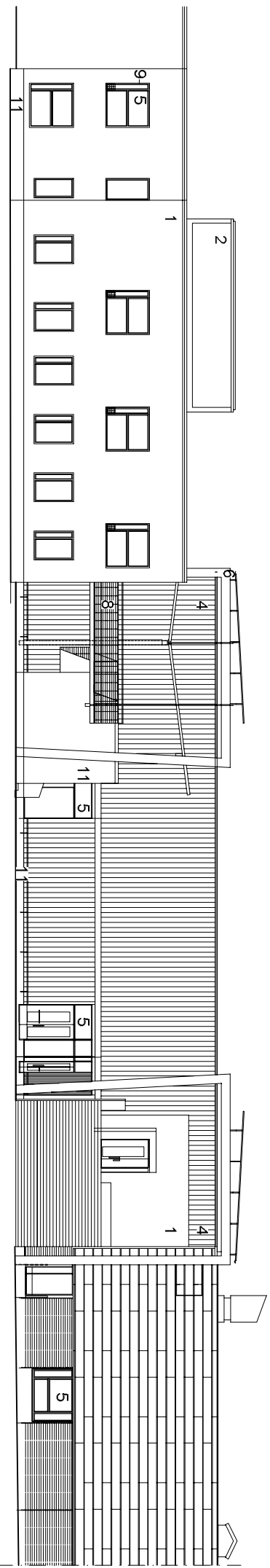


JULKISIVU KAAKKOON 1:250

JULKISIVUMATERIAALIT

- 1 RAPPAAUS
- 2 PELTI, MAALATTU
- 3 POLTTOMAALATTU, SINKKITTY PELTIKASETTI
- 4 REGELIT-LASIPROFIILI
- 5 LASI
- 6 TERÄS, MAALATTU
- 7 BETONI, AALTOLEVYMUOTTIPINTA, MAALATTU
- 8 REIKÄPELTI, MAALATTU
- 9 ALUMIINI, POLTTOMAALATTU
- 10 BETONI
- 11 BETONI, MAALATTU
- 13 POLYKARBONAATTILEVY (KATOS)
- 14 AALTOLEVY (KATOS)
- 15 RAYSTASPELLITYS
- 16 TERÄSRITILÄ, SINKKITTY
- 17 VANERI, TILAPÄINEN

K.Osa/Kyö	KORTTELI/TILA	TONTTI/Rno	RAKENUSLUVAN TUNNUS		
23	100	69			
RAKENUSTOMENPIDE	JULKISIVUKORJAUS		PIRUSTUSALU HANKESUUNNITELMA		JOUK.No
JULKISIVUKORJAUS			PIRUSTUKSEN SISÄLTÖ		MITTAKAAVAT
RAKENUSOHJEEN NIMI JA OSOITE	ARABIAN PERUSKOULU, VANHA OSA		JULKISIVUT KAAKKOON		1/250
Berliininkatu 4, 00560 HELSINKI			NYKYTILANNE		
Ratu 5042			SUUNNAILA	TYÖ No	PIIRI.No
			ARK	1403	MUUTOS
Kati Salonen ja Mona Scholin Arkkitehdit Oy			PÄIVÄS		YHTIENK.
TALBERGINKATU 2 B			28.4.2016		Mono Scholin
00130 HELSINKI					TEHDOSTO
PUHELIN 040-532 9558					



JULKISIVU KOILLISEEN 1:250

JULKISIVUMATERIAALIT

- 1 RAPPAAUS
- 2 PELTI, MAALATTU
- 3 POLTTOMAALATTU, SINKKITTY PELTIKASETTI
- 4 REGLIT-LASIPROFIILI
- 5 LASI
- 6 TERÄS, MAALATTU
- 7 BETONI, AALTOLEVYMUOJTUPINNTA, MAALATTU
- 8 REIKÄPELTI, MAALATTU
- 9 ALUMIINI, POLTTOMAALATTU
- 10 BETONI
- 11 BETONI, MAALATTU
- 13 POLYKARBONAATTILEVY (KATOS)
- 14 AALTOLEVY (KATOS)
- 15 RÄYSTÄSPELLITYS
- 16 TERÄSRITILÄ, SINKKITTY

K.Osa/Kyö	KORTTELI/TILA	TONTTI/RNO	RAKENUSLUVAN TUNNUS
23	100	69	
RAKENUSTOIMENPIDE	JULKISIVUKORJAUS	PIRUSTUSALU HANKESUUNNITELMA	JOUK.S.No
JULKISIVUKORJAUS	RAKENUSOHJEEN NIMI JA OSOITE	PIRUSTUKSEN SISÄLTÖ	MITTAKAAVAT
ARABIAN PERUSKOULU, VANHA OSA	Berliininkatu 4, 00560 HELSINKI	JULKISIVU KOILLISEEN	1/250
Ratu 5042		NYKYTILANNE	
	SUUNNAILA	TYÖ No	PIIR.No
	ARK	1403	
Kati Salonen ja Mona Scholin Arkkitehdit Oy	PAIVÄS	YHTIENK.	TEHDOSTO
TALBERGINKATU 2 B 00130 HELSINKI PUHELIN 040-532 9558	28.4.2016	Mona Scholin	
			MUUTOS