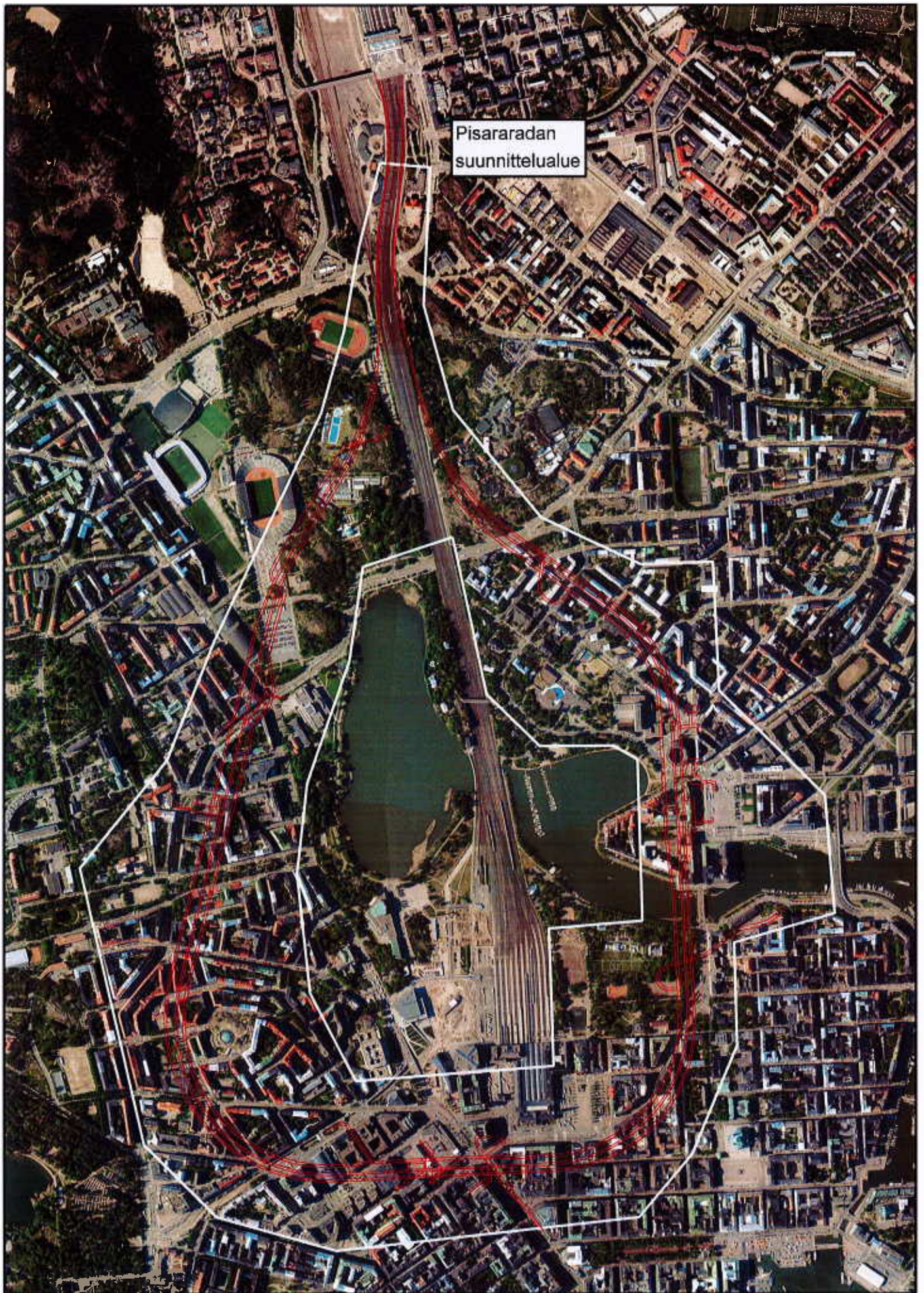


Sijaintikartta

Pisararadan asemakaava no. 12290

Helsingin kaupunkisuunnitteluvirasto

Asemakaavaosasto



Pisararadan  
suunnittelualue

Ilmakuva

Pisararadan asemakaava no. 12290

Helsingin kaupunkisuunnitteluvirasto

Asemakaavaosasto

# PISARARATA Havainnekuva

Pisararadan asemakaava nro 12290

- uusi rautatie- asema ja sisäänkäynti
- betonitunneli
- ajotunneli

Helsingin kaupunkisuunnitteluvirasto  
JTa, KLy, PHa 18.11.2014

