

R 5 500

R 12 500

R 18 000

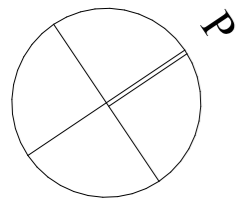
Parvekkeet ja terassit,
joiden pelastuskorkeus ≤ 10 m,
pelastus vetotikkailla



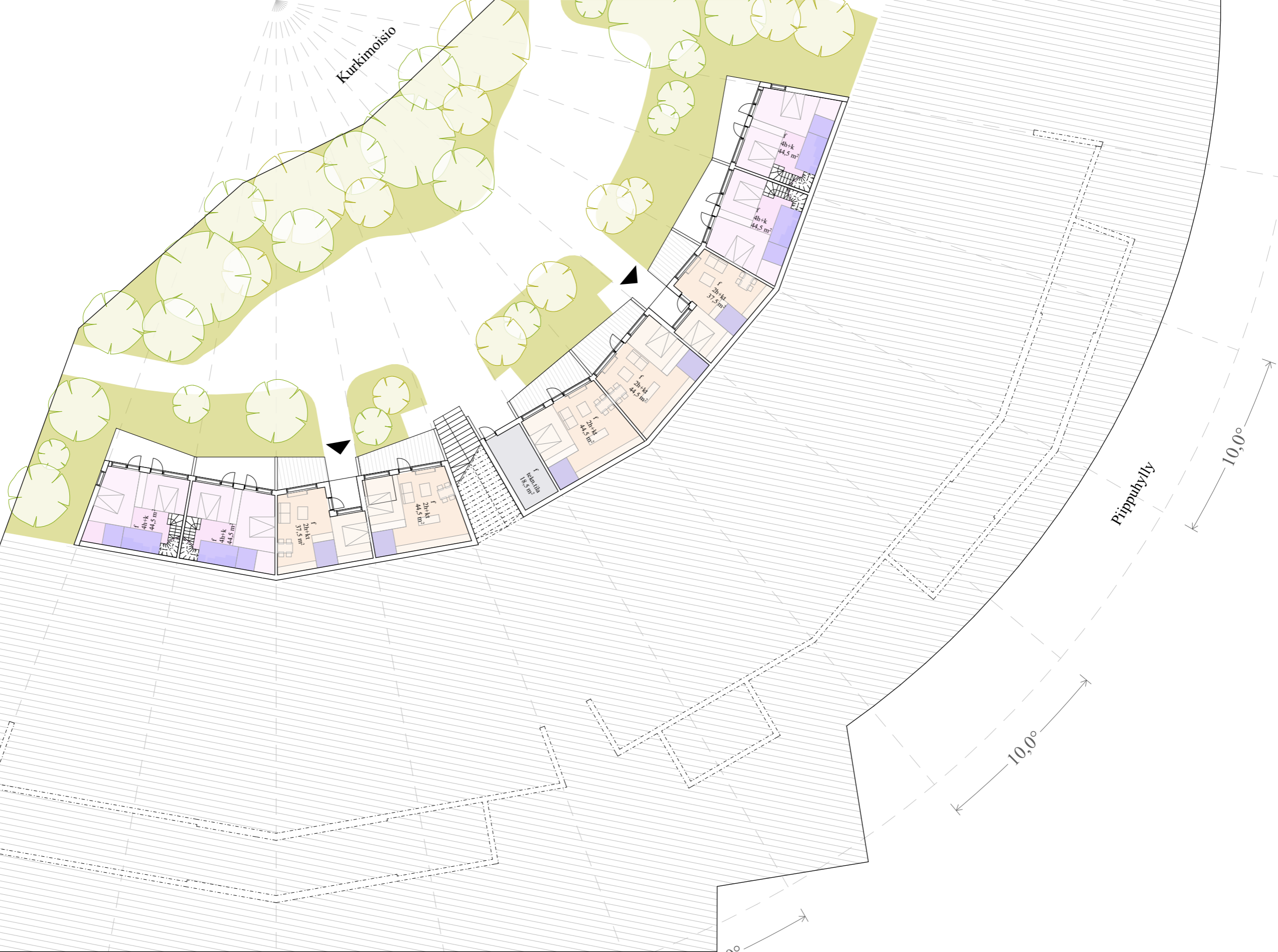
Pelastustie

3 500

Nostopaikka ja ulottuma



Kurkimoisio

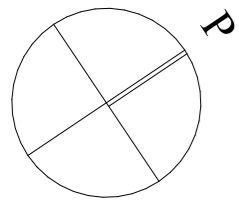


Kallvikintie

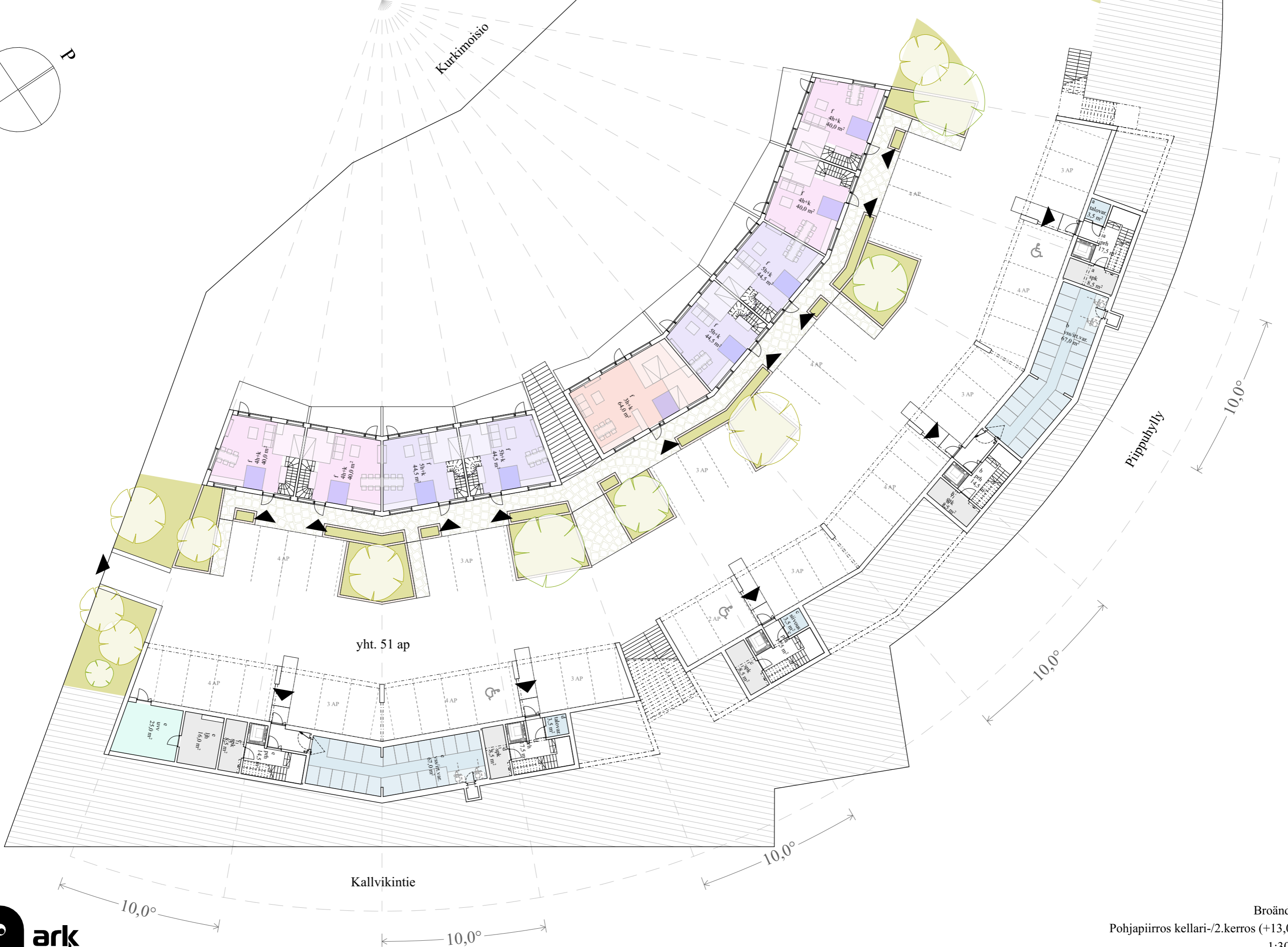
Pippuhylly

Brönda
Pohjapiirros 1.kerros (+10,0)
1:300
23.9.2022





Kurkimoisio

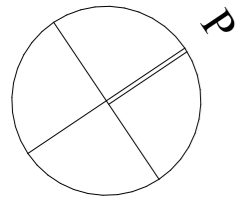


yht. 51 ap

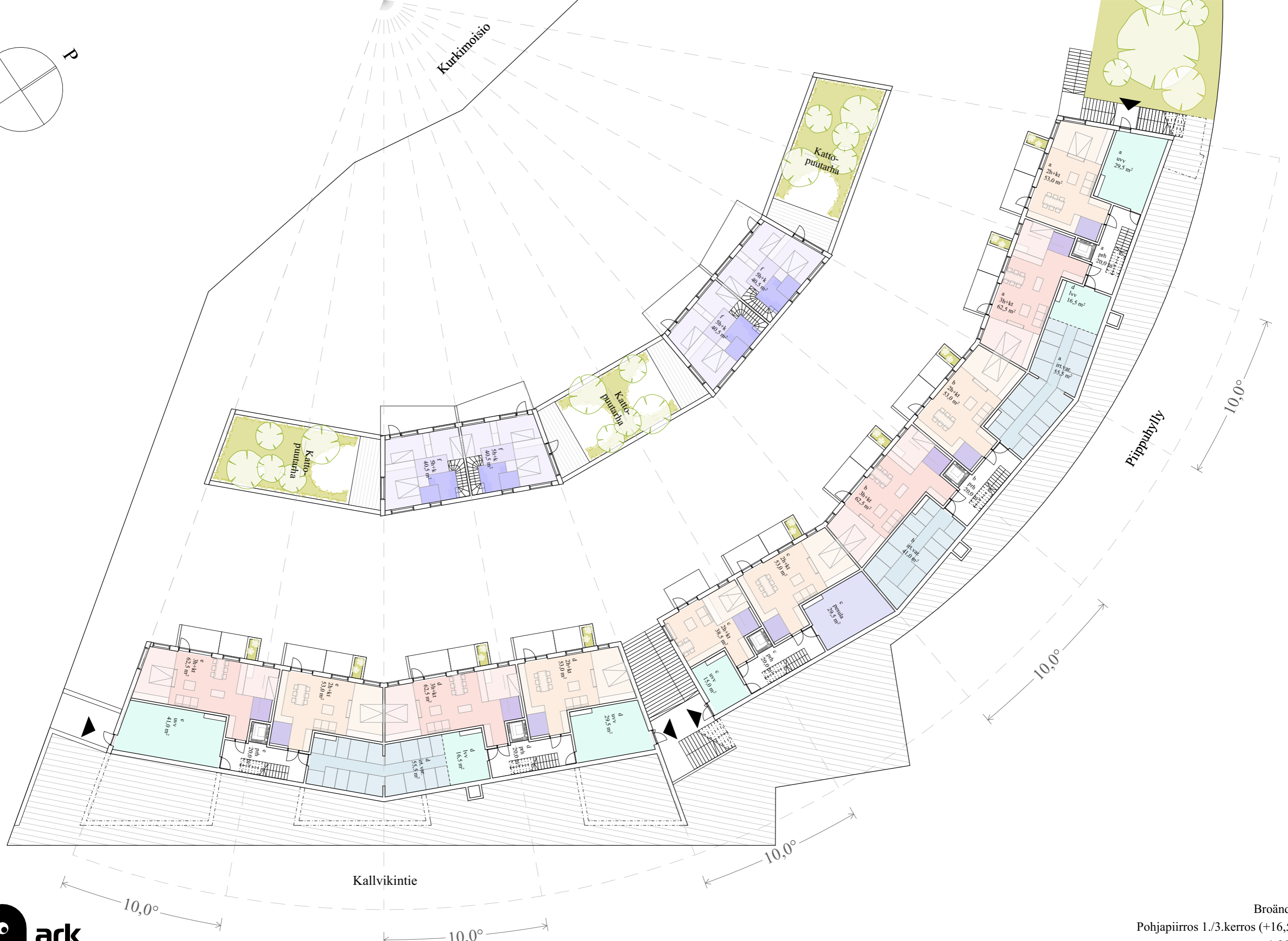
Kallvikintie

Pippuhylly





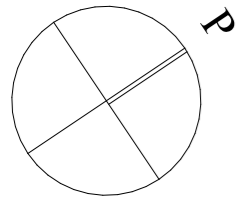
Kurkimoisio



Kallvikintie

Pippuhylly

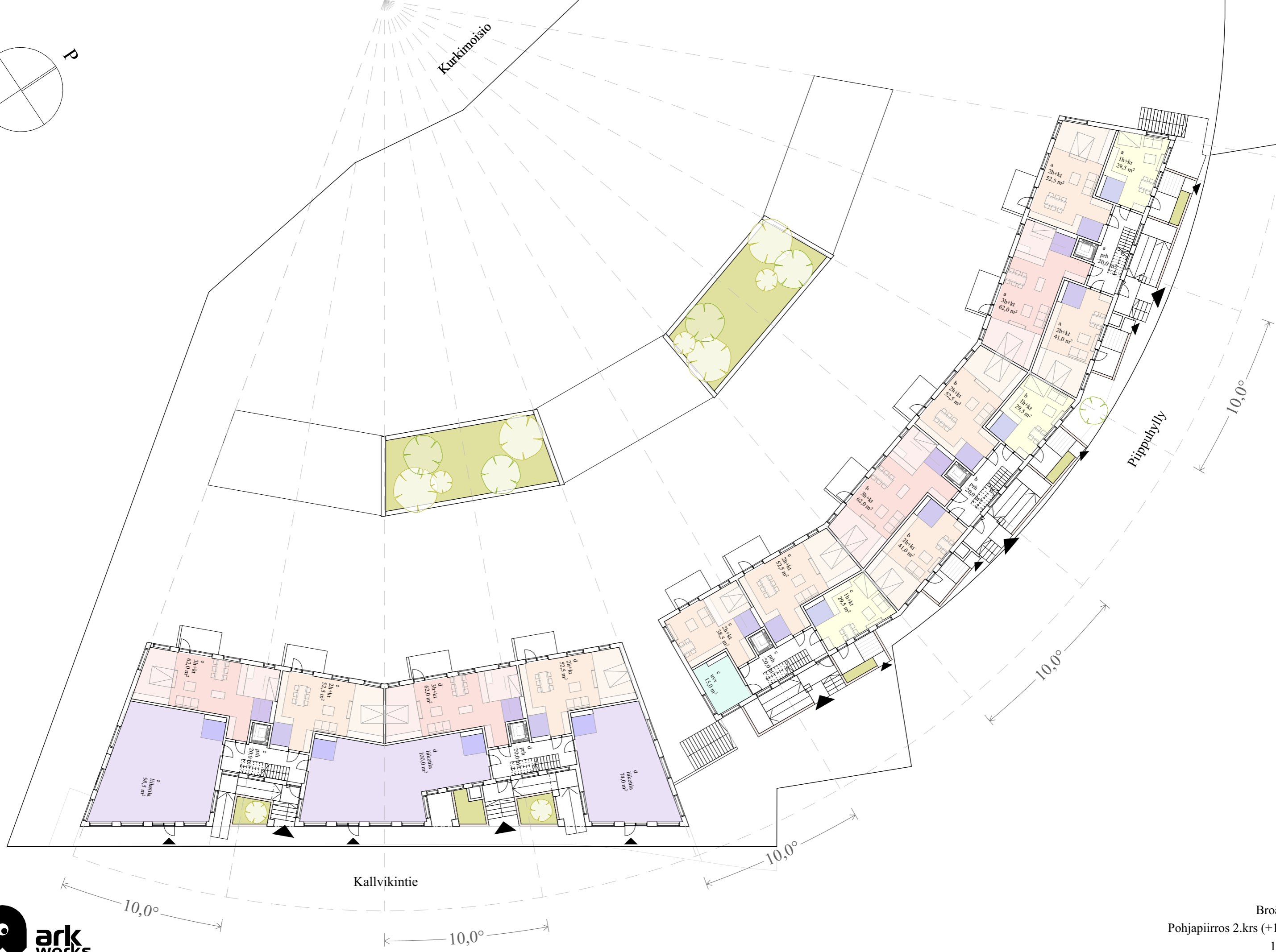


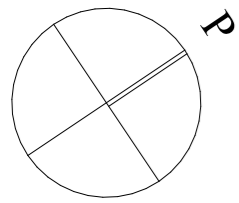


Kurkimoisio

Pippuhylly

Kallvikintie

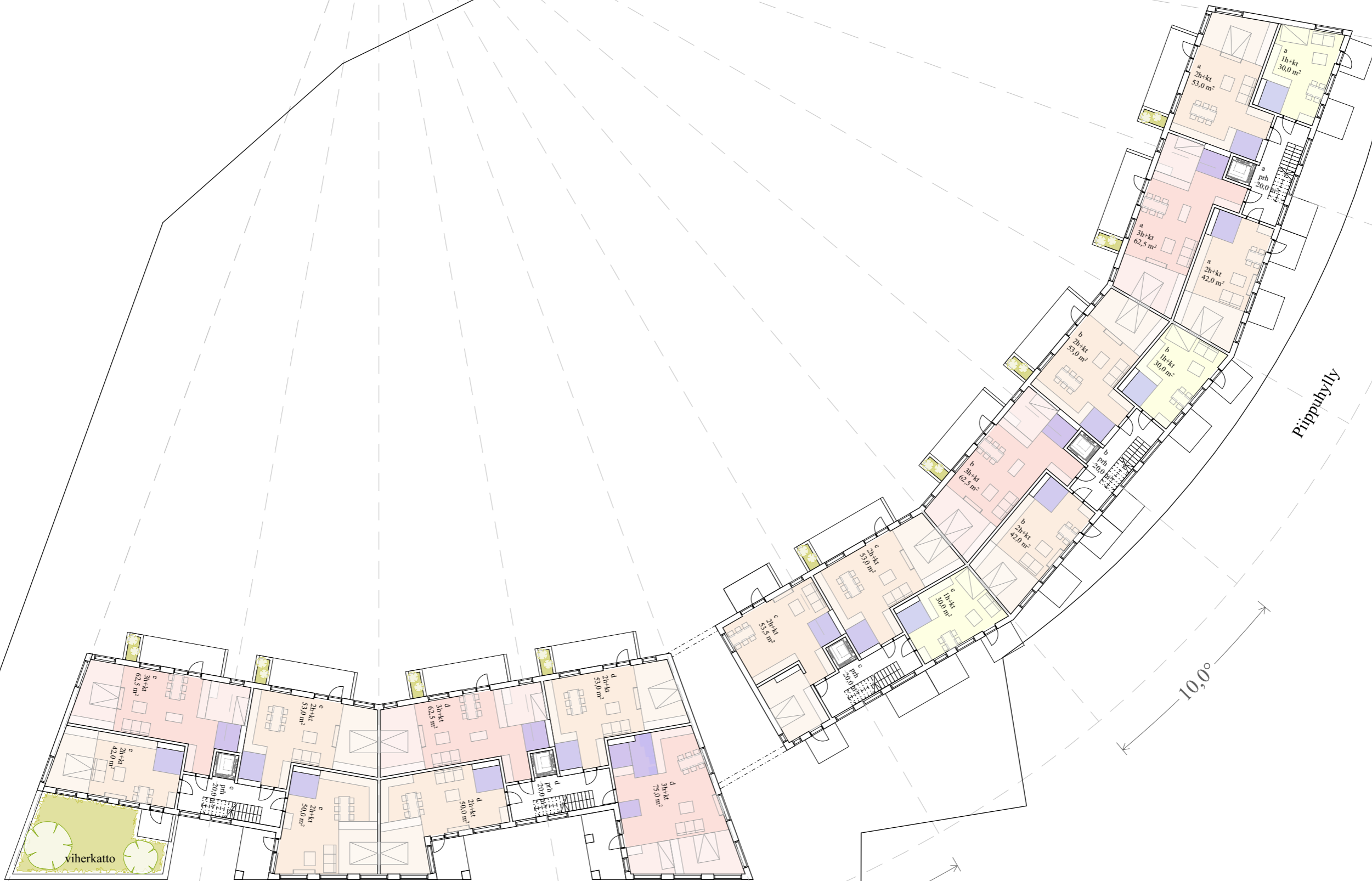




Kurkimoisio

Pippuryly

Kallvikintie



10,0°

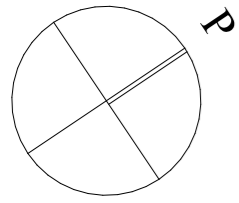
10,0°

10,0°

10,0°

10,0°





Kurkimoisio

Pippuhylly

Kallvikintie

Viherkatto

Viherkatto

10,0°

10,0°

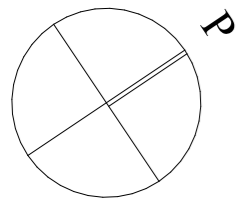
10,0°

10,0°

10,0°



Brönda
Pohjapiirros 4.kerros (+25,5)
1:300
23.9.2022



Kurkimoisio

Katto-
puutarha

Pippurylly

Kallvikintie

10,0°

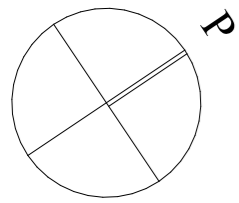
10,0°

10,0°

10,0°

10,0°





Kurkimoisio

Pippuhylly

Kallvikintie

Katto-
puutarha

Katto-
puutarha

c 3p.kk
53,0 m²

c 3p.kk
62,5 m²

c 2p.kk
42,0 m²

c 3p.kk
20,0 m²

c 3p.kk
30,0 m²

10,0°

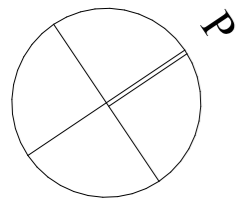
10,0°

10,0°

10,0°

10,0°





Kurkimoisio

Pippuhylly

Katto-
puutarha

Kallvikintie

10,0°

10,0°

10,0°

10,0°

10,0°



Laajuustiedot		
Kerosala, asunnot	5856,6	k-m ²
Porrashuoneiden lukumäärä	5	kpl
Porrashuoneiden kerrosala (k-m ²)	637,7	k-m ²
Asuntokerrosala ilman porrashuoneita (k-m ²) *	5218,9	k-m ²
Kerosala, liiketilat	297,0	k-m ²
Asuntoala	4757,0	asm ²
Asuntolukumäärä	91	kpl
Asuntojen keskipinta-ala	52,3	hum ²
Liiketilat	272,5	hum ²
Rakennusten määrä	2	kpl
Kerrosluku	6	kpl
Bruttoala	7582,2	brm ²
Tontin pinta-ala	6748,9	m ²
Tehokkuustunnusluvut		
Tonttitehokkuus (e)	0,91	k-m ² / m ²
Tehokkuus	1,51	brm ² / htm ²
Rakennusoikeuden käyttötehokkuus	1,22	k-m ² / htm ²
Autopaikat		
Tarve,		
Asunnot 1 ap / 120 k-m ²	43,5	kpl
Liiketilat 1 ap / 100 k-m ²	3,0	kpl
Tarve yht.	46,5	kpl
Suunnitelmassa	51	kpl

*) Porrashuoneiden kerrosala ei mitoiteta autopaikkoja, VSS- ja yhteistiloja (esim. polkupyörien varastotiloja, LVV, pesulaa yms.)

Huoneistoluettelo			yht.		
Huoneistotyyppi	(asm ²)	kpl	(asm ²)		
1h+kt	29,5	13	383,5		
2h+kt	37,5	2	75,0	•	
2h+kt	38,5	2	77,0		
2h+kt	41,0	13	533,0		
2h+kt	44,5	3	133,5	•	
2h+kt	50,0	2	100,0		
2h+kt	53,0	24	1272,0		
2h+kt	53,5	1	53,5		
3h+k	64,0	1	64,0	•	
3h+kt	62,5	21	1312,5		
3h+kt+s	75,0	1	75,0		
4h+kt+s (2-krs)	84,5	4	338,0	•	
5h+kt+s (2-krs)	85,0	4	340,0	•	
yht.		91	4757,0		
Huoneistotyyppijakauma	(asm ²)	kpl	kpa	% -osuus	
Huoneistotyyppi	yht.	yht.	(asm ²)	(m ²)	
1h+kt	383,5	13	29,5	8,1	
2h+kt	2244,0	47	47,7	47,2	
3h+kt	1451,5	23	63,1	30,5	
4h+kt	338,0	4	84,5	7,1	
5h+kt	340,0	4	85,0	7,1	
yht.	4757,0	91	52,3	100,0	

S1-Luokan väestönsuoja (2 kpl)

Kerrosala, asunnot ja liiketilat(k-m ²)*	5515,9
Kerrosala / väestönsuoja(k-m ²)	2757,9

Suojatilarantarve

Tarvittava varsinainen suojatila (m ²)	
- Kerrosalamitoitus, (2%)	55,2
tilavaraus (m ²)	Yht. (m ²)
iv-laite 1,5 m ² (1kpl /45m ²)	3,0
sulkutelta 2,5 m ²	2,5
muuta tilaa	-
yhteensä (m ²)	60,7
Suunnitelmassa	67,0

Yhteistilamitoutus			
Ulkoiluvälinevarastot (PKS-Rava)			
Asuntotyyppi	m ² /asunto	kpl	Yht. m ²
1h-2h+k	1,5	60	90,0
3h+k...	2,0	31	62,0
Yht.			152,0
Suunnitelmassa			155,0

Lastenvaunuvarastot (PKS-Rava)			
Asuntotyyppi	m ² /asunto	kpl	Yht. m ²
1h-2h+k	0,3	60	18,0
3h+k...	0,5	31	15,5
Yht.			33,5
Suunnitelmassa			33,0

Irtaimistovarastot (PKS-Rava)			
Asuntotyyppi	m ² /asunto	kpl	Yht. m ²
1h-2h+k	2,0	60	120,0
3h+k...	3,0	31	93,0
Yht. (ilman käytäviä)			213,0
Suunnitelmassa (käytävät mukana)			286,1

Talosaunat (PKS-Rava suositus)		kpl
1 kpl / 20 saunatonta asuntoa		4,2
Suunnitelmassa		3

Pesulat ja kuivatustilat (suositeltavat)			m ²
Kuivaus	1/20 asuntoa		10,0
Pesula	5-10 asuntoa		8-12
	11-30 asuntoa		13-22
	31-60 asuntoa		23-26
Suunnitelmassa yht.			29,5



Kiinteistö Oy Helsingin Mustalahdentie 3

Kallvikintie

Suunnittelualue

Kurkimoisio

Kurkimoisio 10

Leikkaus A-A



TA-Asumisoikeus Oy, Piippuhylly 2

Piippuhylly

Suunnittelualue

Kurkimoisio

Kurkimoisio 5

Leikkaus B-B



Rantakiventie

Suunnittelualue

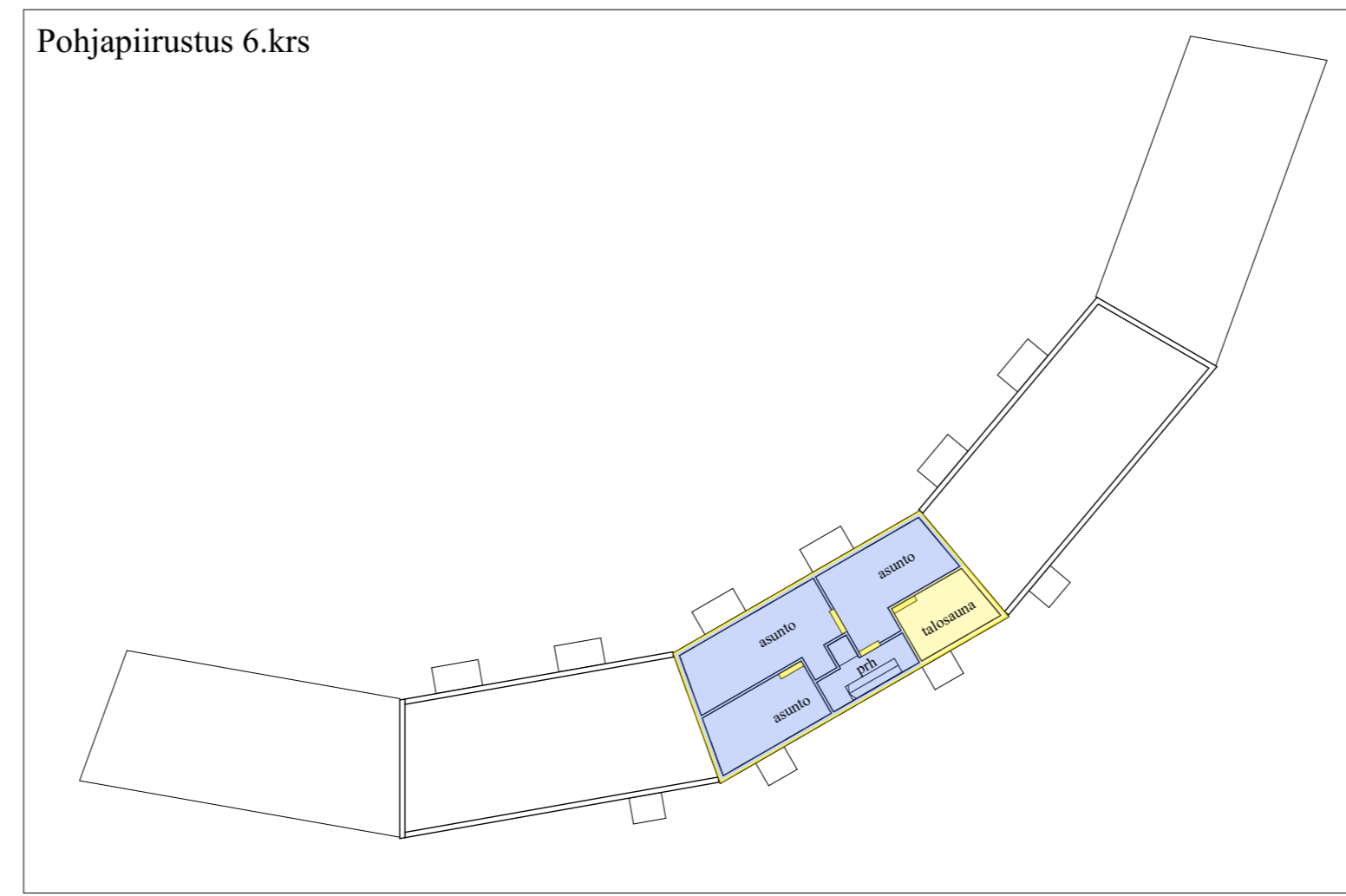
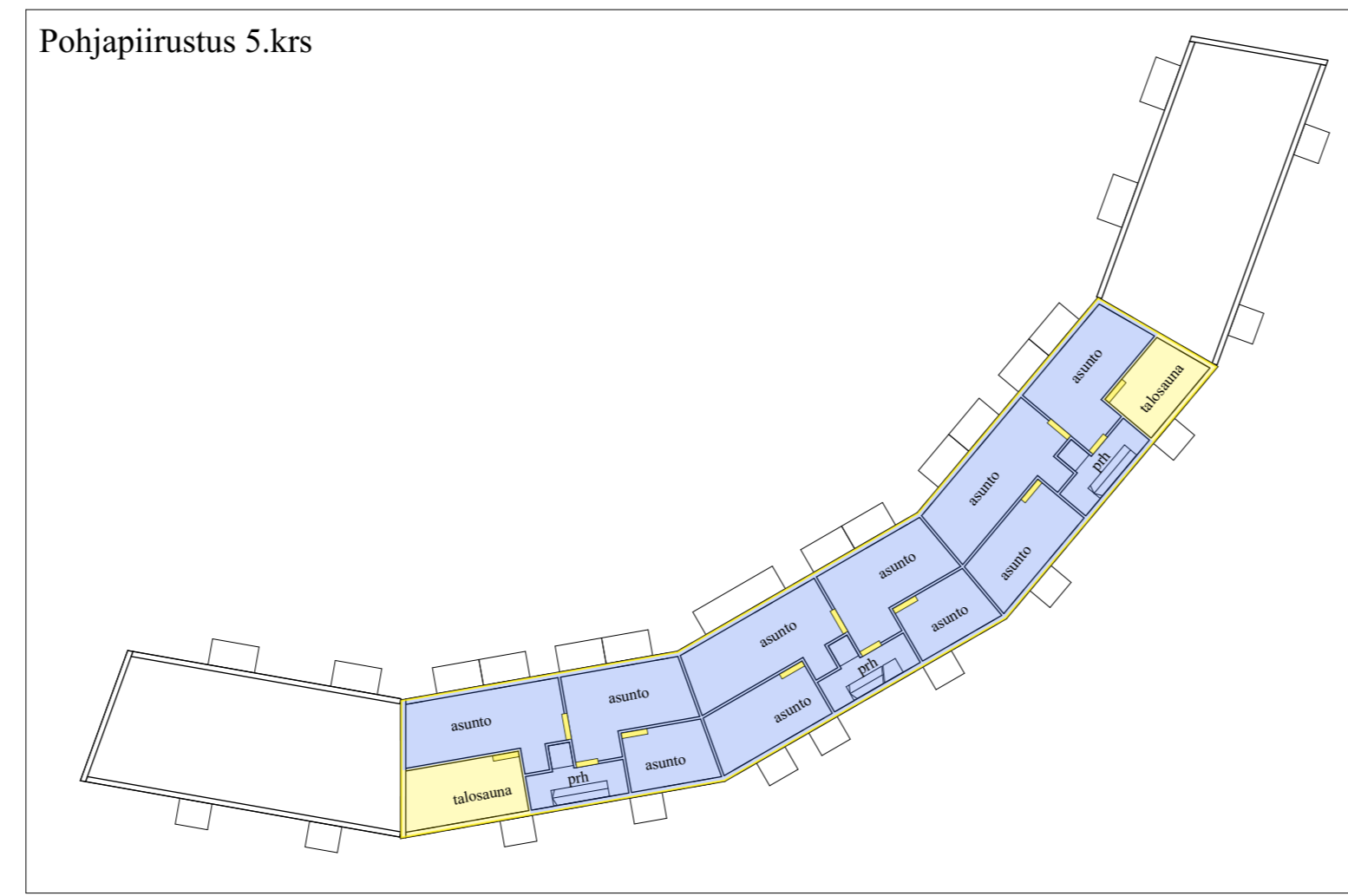
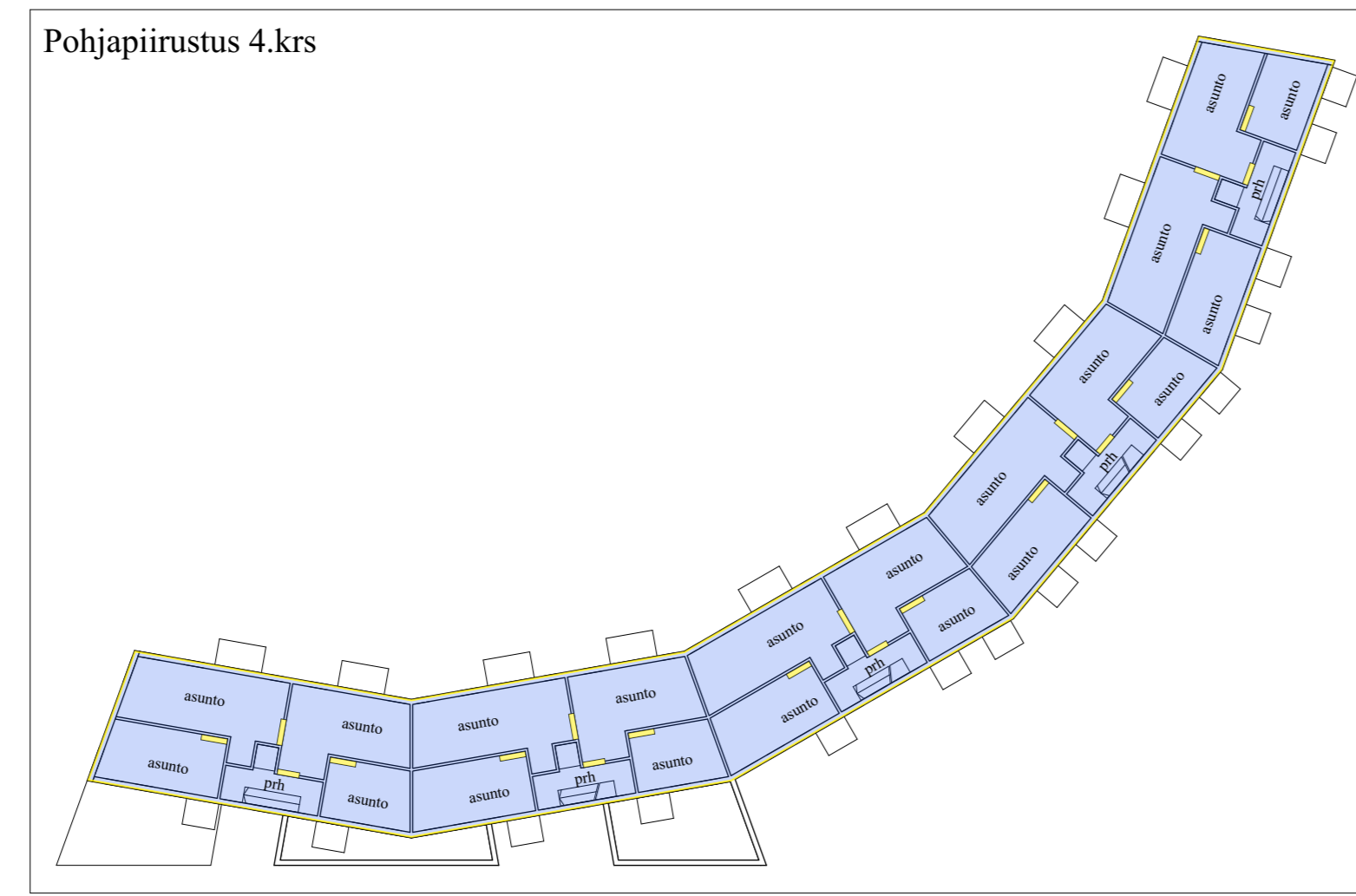
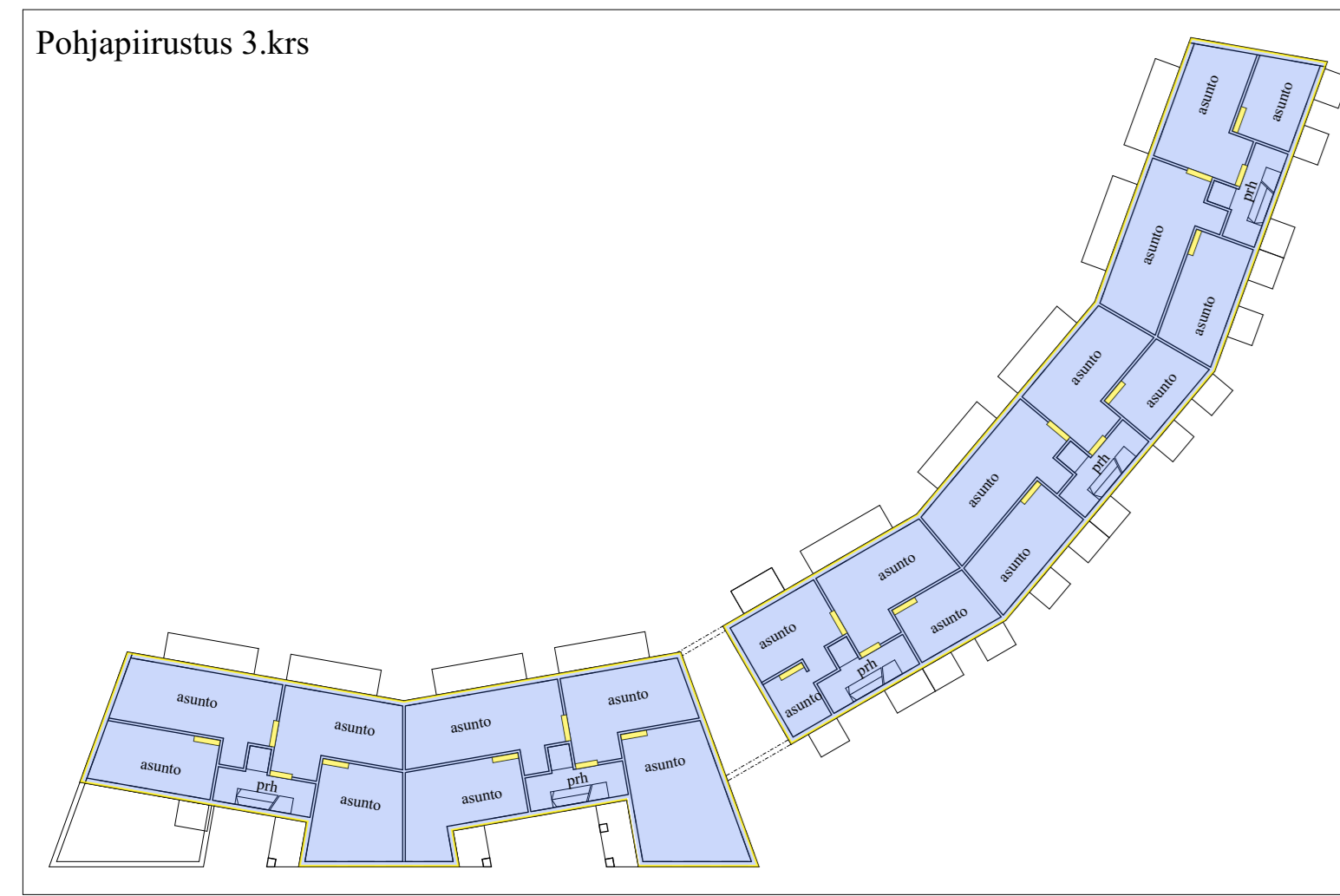
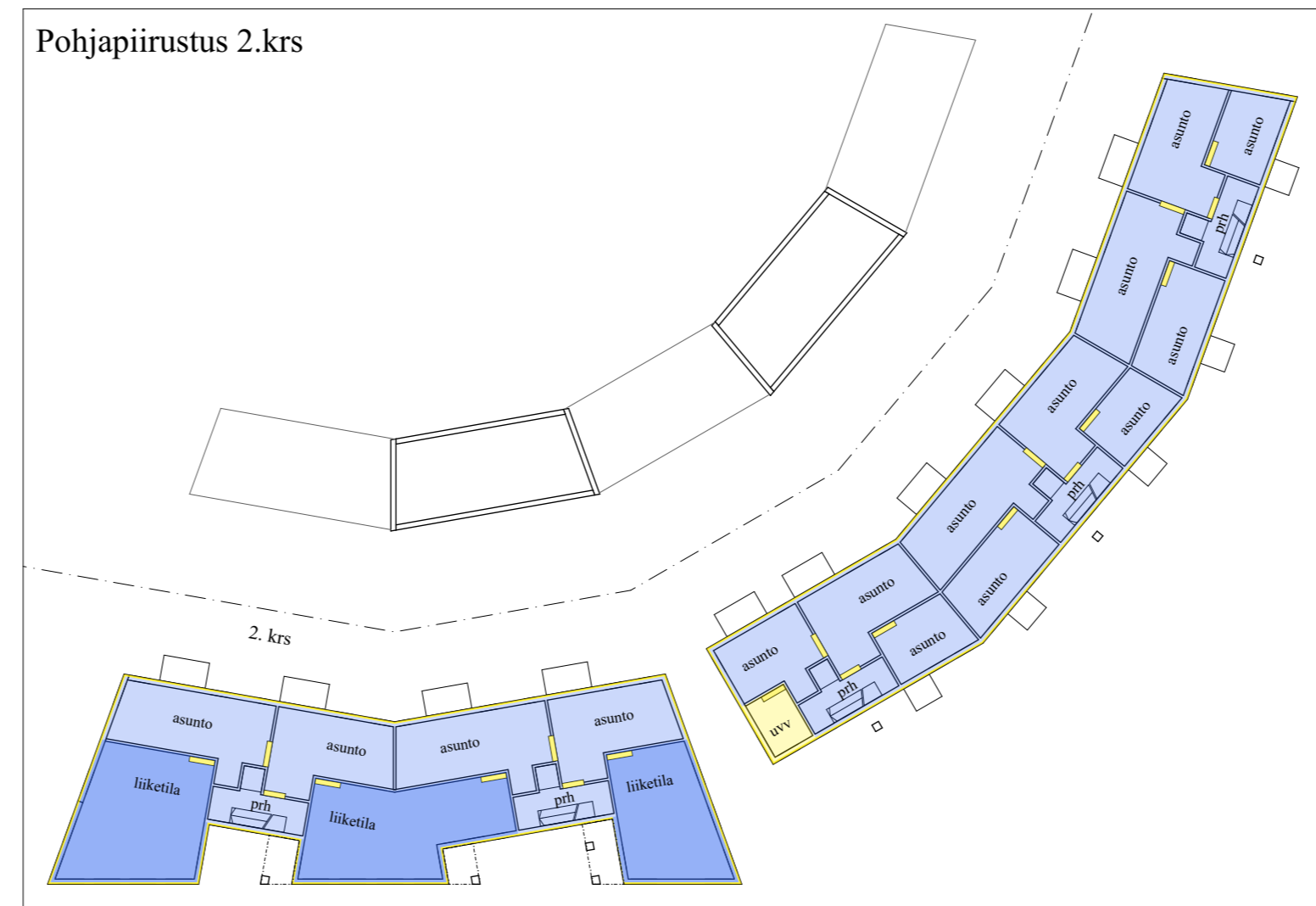
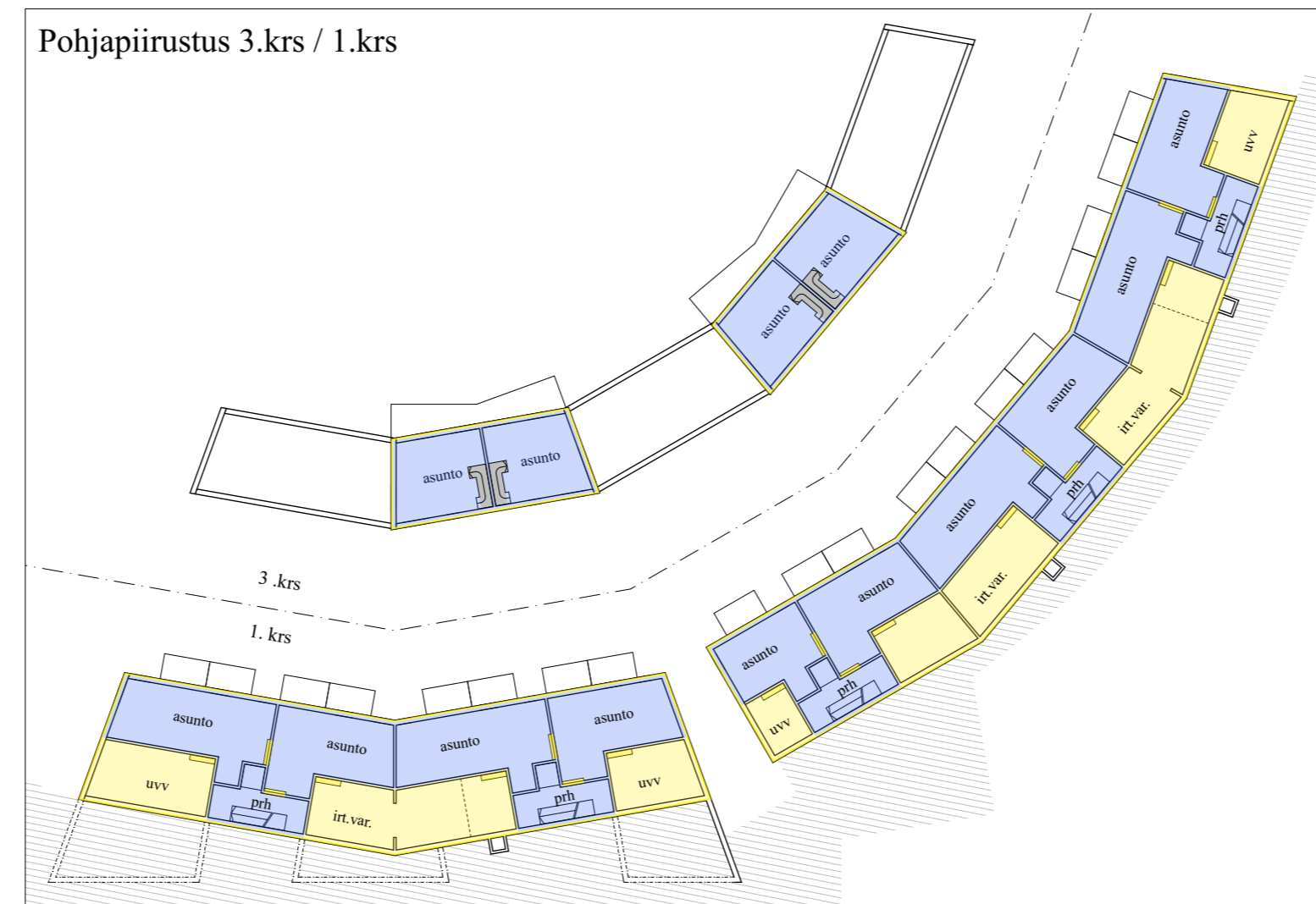
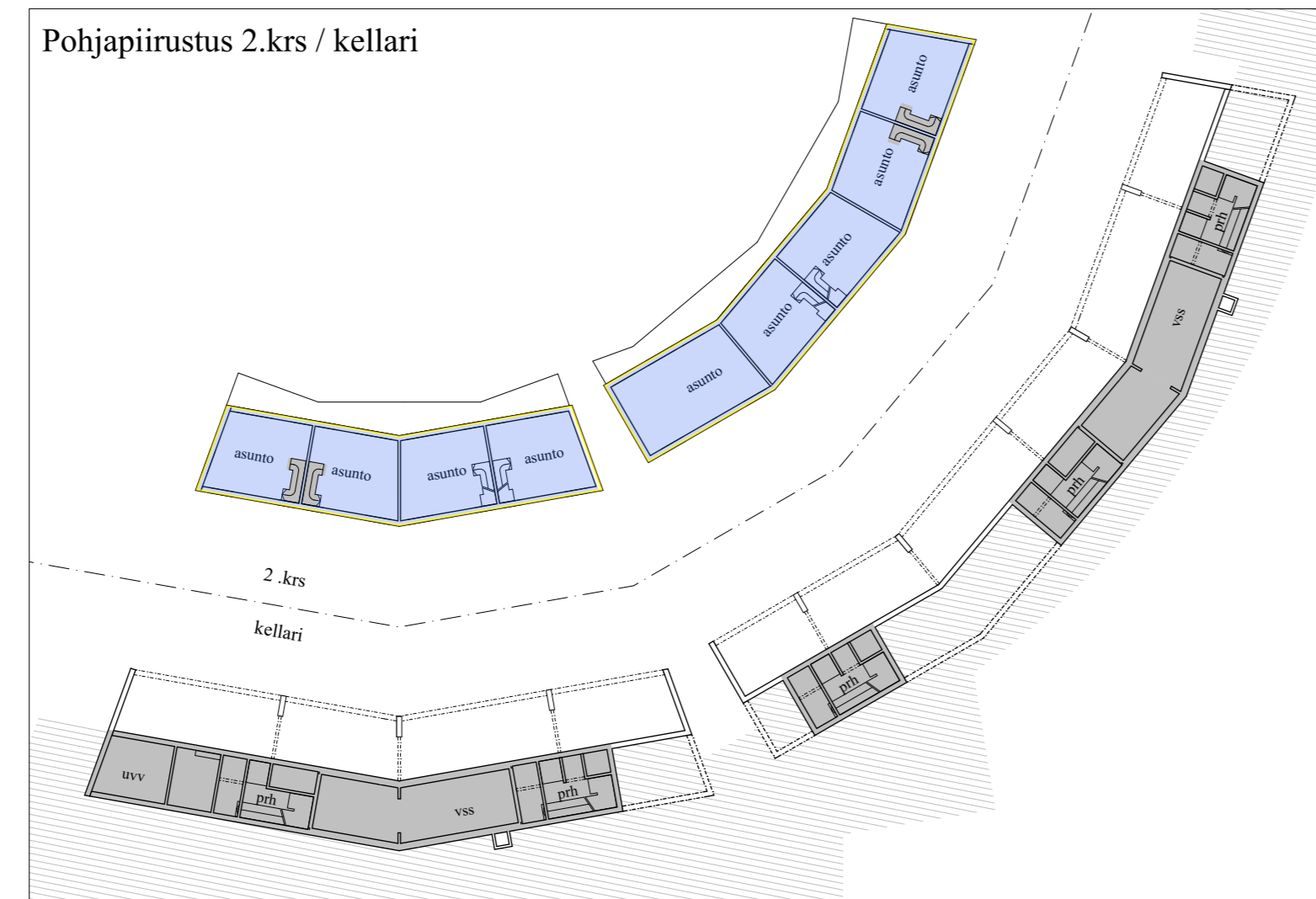
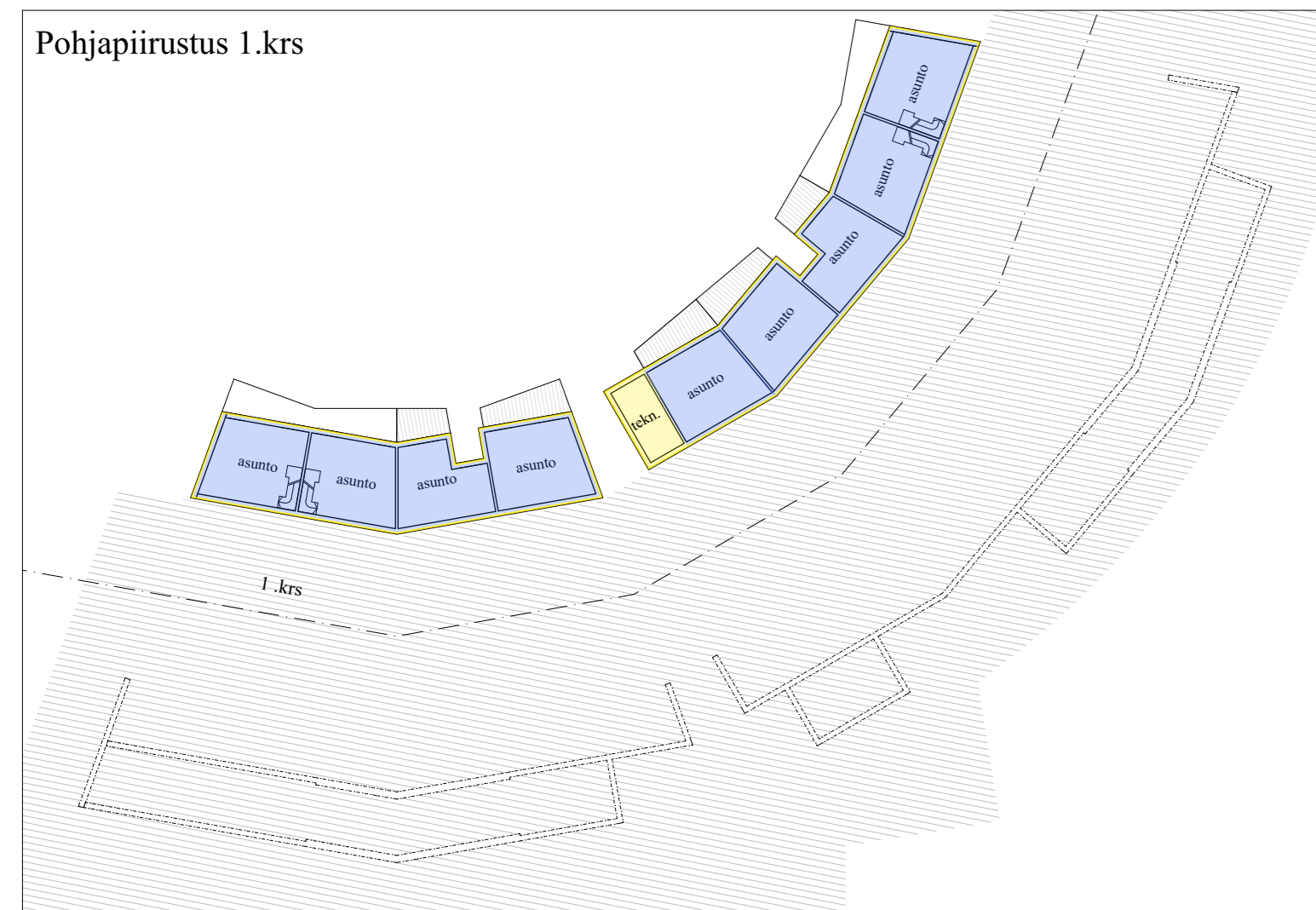
TA-Asumisoikeus Oy, Piippuhylly 2

Leikkaus C-C









TOPTEN –rakennusvalvonnat
www.pksrava.fi
Yhtenäiset käytännöt

Vahvistuspvm 4/25/19
 Muutos C
 Tunniste **Asuinkerrostalon pinta-alataulukko 115 08**

Sivu 1(1)

	Pääkäyttötarkoituksen mukainen kerrosala (kem ²)			Lisäkerrosala (kem ²)			Kerrosala yht.					Kokonaisala yht.			
	A	B	C	D	E	F	G	H	I	J	K	L	M	N	O
	Pääkäyttötark. muk. kem ²	Muu sallittu kem ² (liiketilat)	Rakennus- oikeudellinen kem ² yhteensä (A+B+C)	Asemakaavan sallima (E, F, G)	MRL 115 § :n sallima (H, I, J, K)			US yli 250 mm, VS yli 200 mm	VSS kem ²	Talotekn. kuilut ja hormit kem ²	Yleis. til. avaut. tekn. tila kem ²	Lisäkerrosala yht. (E - K)	Kerrosala yhteensä kem ²	Muu ala (esim. kellari, ullakko, asunnon sisäiset portaat) m ²	Kokonaisala yhteensä m ²
Rak.1															
1. kerros	435,5		435,5					26,7			22,8	49,5	485,0		485,0
2. kerros	451,6		451,6					24,9				24,9	476,5	16,2	492,7
3. kerros	186,5		186,5					13,3				13,3	199,8	14,6	214,4
Rak.2															
kellari			0,0									0,0	0,0	443,1	443,1
1. kerros	731,4		731,4					39,4		15,2		419,1	1150,5		1150,5
2. kerros	921,3	297,0	1218,3					43,8		15,2		76,8	1295,1		1295,1
3. kerros	1174,9		1174,9					41,9		15,2		57,1	1232,0		1232,0
4. kerros	1147,2		1147,2					37,7		15,2		52,9	1200,1		1200,1
5. kerros	609,9		609,9					23,9		9,1		112,7	722,6		722,6
6. kerros	198,4		198,4					10,2		3,0		46,7	245,1		245,1
yht.	5856,6	297,0	6153,6					261,7		73,0	22,8	853,1	7006,6	474,0	7480,6

