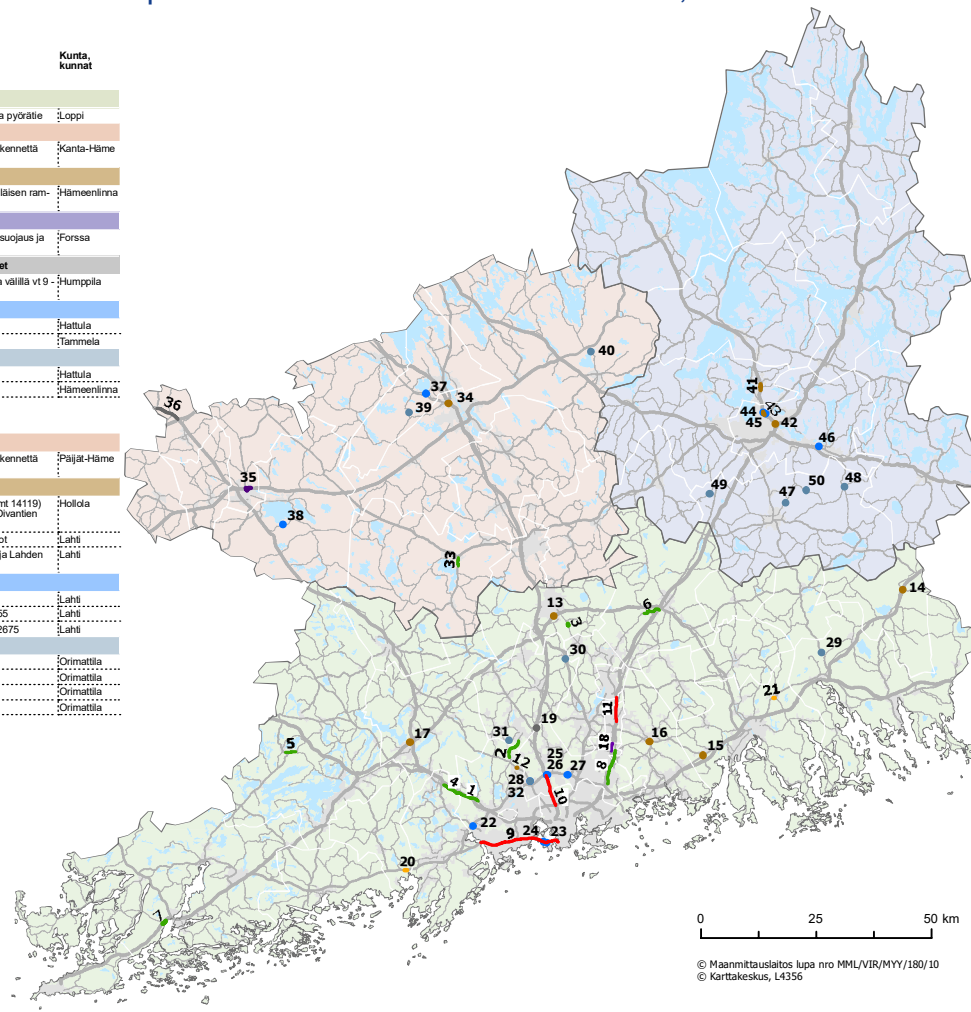


# Uudenmaan ELY-keskus, kiireellisimmät hanketarpeet suunnitelmakaudella 2023–2026, tilanne 6/2022

| Número kartalla  | Hankkeen nimi  | Kunta, kunnat      | Número kartalla   | Hankkeen nimi  | Kunta, kunnat |
|--|--|--------------------|---|--|---------------|
| <b>UUSIMAA</b>   |  |                    |   |  |               |
| <b>Jalankulun ja pyöräilyn hankkeet</b>  |  |                    |   |  |               |
| 1  | Mt 110 Nupuri - Kolmiranta välillä Brobackantie - Kolmirantaite jalankulku- ja pyörätie ja painumien korjaus Nupurjärven (Brobackaan) kohdalla | Espoo, Kirkkonummi | 33  | Mt 132 Loppi - Sajaniemi, jalankulku- ja pyörätie  | Loppi         |
| 2  | Mt 1324 Klaukkala - Lahnuus, jalankulku- ja pyörätie   | Espoo, Nurmijärvi  | <b>Liikenneturvallisuushankkeet</b>   |  |               |
| 3  | Mt 1421 Palopuron kohdan jalankulku- ja pyörätie   | Hyvinkää           | ei Pienet liikenneturvallisuuksia ja julkoliikennettä kartalla esittävät hankkeet |  |               |
| 4  | Mt 110 Kolmiranta - Veikkola (Kolmirantaite - Haapapuronlie - Söderlanti), jalankulku- ja pyörätie   | Kirkkonummi        | <b>Liittymähankkeet</b>   |  |               |
| 5  | Mt 1070 Sammatti - Myllykylä, jalankulku- ja pyörätie  | Lohja              | 34  | Vt 3 / mt 57 Ojoisten eritasoliittymä, eteläisen rannan pään liikennevalot (Tiiri)   | Hämeenlinna   |
| 6  | Mt 1450 jalankulku- ja pyörätie välillä mt 140 - Sepänmäki / mt 11711 Hirvhaaran koulu   | Mäntsälä           | <b>Pohjaveden suojaus</b>   |  |               |
| 7  | Mt 25 Lekevälin jalankulku- ja pyörätie alikulkukäytävä  | Raasepori          | 35  | Vt 10 ja mt 284 Viremän pohjaveden suojaus ja tiejärjestelyt   | Forssa        |
| 8  | Mt 140 jalankulku- ja pyörätien parantaminen ja liikenneturvallisuuskohteet välillä Kyytiie - mt 1521  | Vantaa, Sipoo      | <b>Tien parantaminen, raskaan liikenteen kohteet</b>                              |  |               |
| <b>Liikenneturvallisuushankkeet</b>  |  |                    |   |  |               |
| ei Automaattinen nopeudenvalvonta, pääkaupunkikartalla esitetyt sisäilmoitusväylät (vt 1, vt 3, vt 4, kt 51, mt 120) |  |                    |   |  |               |
| 9  | Kt 51 Ruoholahi - Koveriähti, kaiteiden kunnostus  | Espoo              | 36  | Vt 2 parantaminen Humpplaan kohdalla välillä vt 9 - mt 232   | Hummppi       |
| 10   | Vt 3 välillä Kahä I - Kahä III, kaiteiden kunnostus  | Helsinki, Vantaa   | <b>Sitojen peruskorjaukset</b>  |  |               |
| 11   | Vt 4 Kerava - Järvenpää, valaistus   | Kerava, Tuusula    | 37  | Mt 13899 Vihtolan silta U-2299   | Hattula       |
| ei Pienet liikenneturvallisuuksia ja julkoliikennettä kartalla esittävät hankkeet                                    |  |                    |   |  |               |
| <b>Liittymähankkeet</b>  |  |                    |   |  |               |
| 12   | Mt 120 Vihtolien ja Niiperintien liittymän parantaminen ja alikulku  | Espoo              | 38  | Mt 13595 Koskisilta U-2527   | Tammela       |
| 13   | Mt 25 Kalevankadun eritasoliittymä   | Hyvinkää           | <b>Putkisiltojen korjaukset</b>   |  |               |
| 14   | Vt 6 ja mt 11938 Koviortien liittymä, liittymän parantaminen   | Lapinjärvi         | 39  | Mt 13663 Hyväälin silta U-5729   | Hattula       |
| 15   | Mt 148 / mt 170 liittymän parantaminen   | Porvoo             | 40  | Mt 3191 Katm silta U-5468  | Hämeenlinna   |
| 16   | Mt 148 Olytie, mt 11689 Brobontien liittymä, liikennevalot, kaistajärjestelyt ja kevyen liikenteen järjestelyt                                 | Sipoo              | <b>PÄIJÄT-HÄME</b>  |  |               |
| 17   | Vt 25 Kaukokalantien ja Hiidenvedentien liittymien parantaminen  | Vhti               | <b>Liikenneturvallisuushankkeet</b>   |  |               |
| ei Pienet liikenneturvallisuuksia ja julkoliikennettä kartalla esittävät hankkeet                                    |  |                    |   |  |               |
| <b>Meluntorjunta</b>   |  |                    |   |  |               |
| 18   | Vt 4 Metsola - Jokivarsi, meluntorjunta  | Vantaa             | ei Pienet liikenneturvallisuuksia ja julkoliikennettä kartalla esittävät hankkeet |  |               |
| <b>Tien parantaminen, raskaan liikenteen kohteet</b>   |  |                    |   |  |               |
| 19   | Vt 3 rekkaparkki mt 132 liittymään (Klaukkalan joki- ja tie / Lamminsuon entisöilyttymä)   | Nurmijärvi         | <b>Liittymähankkeet</b>   |  |               |
| <b>Tievauriohjeet</b>  |  |                    |   |  |               |
| 20   | Mt 51 Hämönsämin painuman korjaus  | Suunto             | 41  | Vt 24 / Kalliolan liittymä, Paimelanle (mt 14119) ja Ilmoluontie (mt 14122) liittymä sekä Ovanlien jalankulku- ja pyörätie | Hollola       |
| 21   | Mt 170 Tievaurojen korjaus Iolanen kohdalla  | Porvoo             | 42  | Vt 24 / Ahtasäntien rampot, liikennevalot  | Lahli         |
| <b>Sitojen peruskorjaukset</b>   |  |                    |   |  |               |
| 22   | Mt 1130 Mankin risteys silta U-1233  | Espoo              | 43  | Vt 24, Holman liittymän parantaminen ja Lahden keskustaan johtavat katujärjestelyt   | Lahli         |
| 23   | Mt 51 Lammaslän alikulkukäytävä U-1039   | Helsinki           | <b>Sitojen peruskorjaukset</b>  |  |               |
| 24   | Mt 51 Teikkajoen alikulkukäytävä U-1459  | Helsinki           | 44  | Vt 24 Holman alikulkukäytävä U-2662  | Lahli         |
| 25   | Mt 50 Eriseken risteys silta U-3264  | Vantaa             | 45  | Mt 140 Makaran alikulkukäytävä U-2655  | Lahli         |
| 26   | Mt 50 Eriseken risteys silta U-1264  | Vantaa             | 46  | Mt 312 Vanhatalon alikulkukäytävä U-2675   | Lahli         |
| 27   | Mt 50 Pakkalan risteys silta U-1342  | Vantaa             | <b>Putkisiltojen korjaukset</b>   |  |               |
| 28   | Mt 120 Pienlammen silta U-299  | Vantaa             | 47  | Mt 1691 Köylin silta U-5258  | Orimattila    |
| <b>Putkisiltojen korjaukset</b>  |  |                    |   |  |               |
| 29   | Mt 167 Malmgårdin silta U-5269   | Ilvissa            | 48  | Mt 1711 Kuivannon silta U-5300   | Orimattila    |
| 30   | Mt 1321 Laakson silta U-5136   | Nurmijärvi         | 49  | Mt 2954 Avijoen silta U-5369   | Orimattila    |
| 31   | Mt 11419 Suonjon silta U-5366  | Nurmijärvi         | 50  | Mt 11875 Palojoen silta U-5250   | Orimattila    |
| 32   | Mt 120 kp-tie Pikkujärven silta U-5329   | Vantaa             |   |  |               |



0 25 50 km  
 © Maanmittauslaitos lupa nro MML/VIR/MYY/180/10  
 © Karttokeskus, L4356