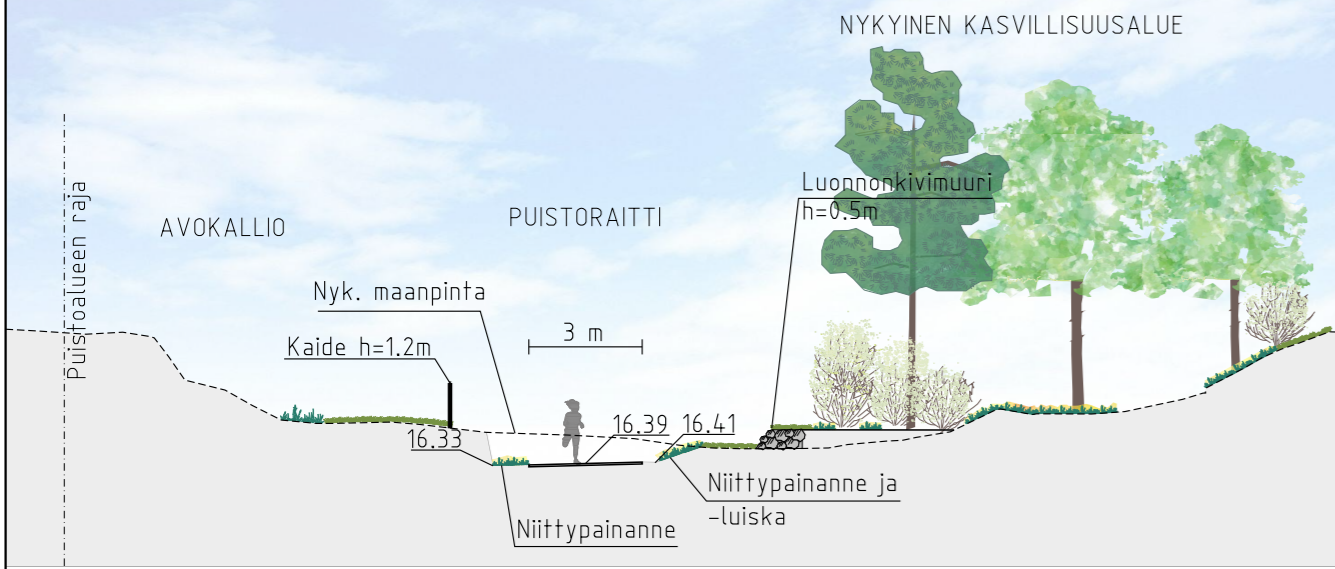
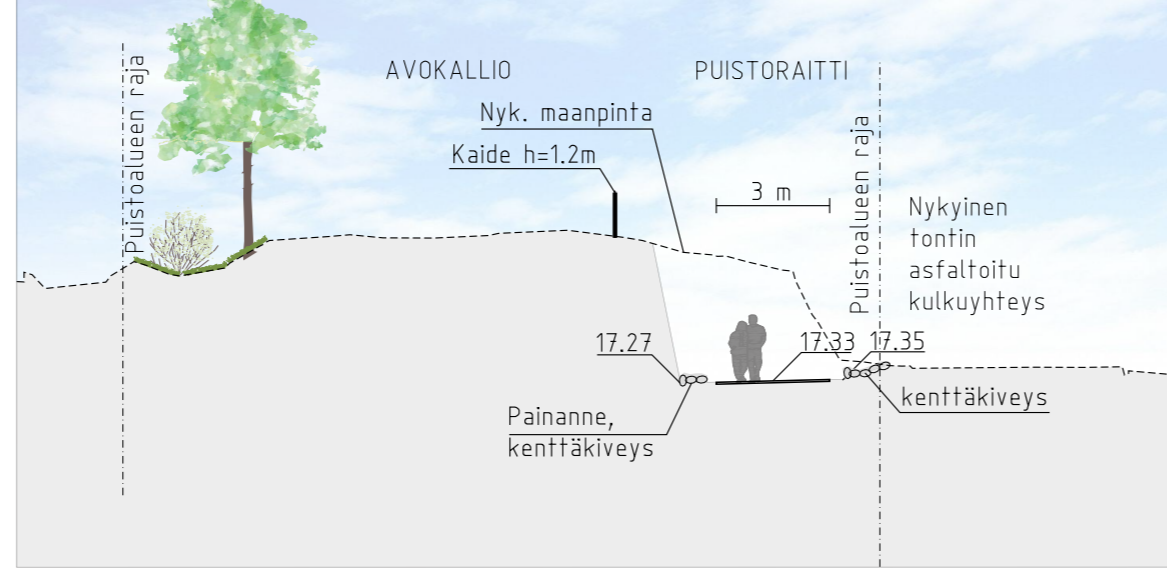


LEIKKAUS A-A, 1:200

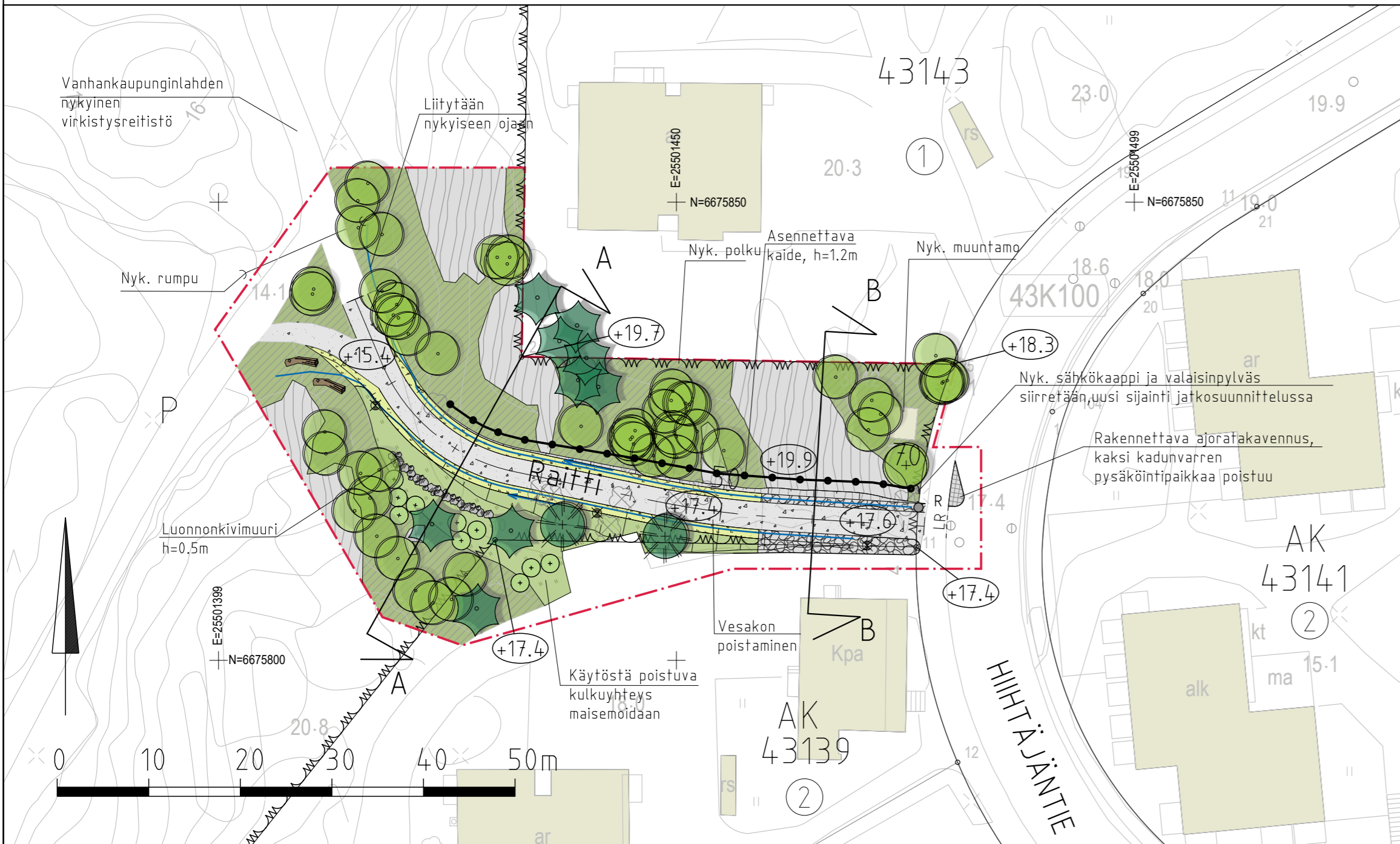
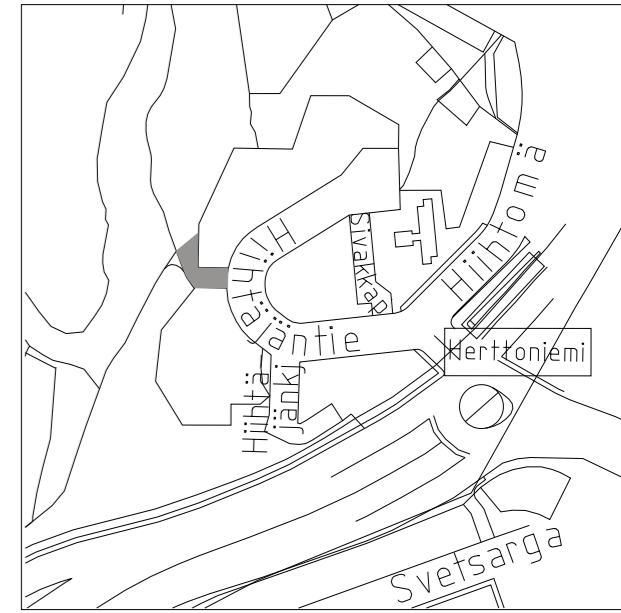


LEIKKAUS B-B, 1:200



PIIRUSTUSMERKINNÄT

- Suunnittelualueen raja
- Poistettava puu (11 kpl)
- Säilyttävä lehti- ja havupuu
- Istutettava lehtipuu
- Istutettava havupuu
- Istutettava yksittäispensas, korkea
- Nykyinen metsänpohja



- Niitty
- Uusi metsänpohjan kasvillisuus
- Kivituhka, harmaa
- Kenttäkiveys
- Noppakivi, harmaa
- Nykyinen rakennus
- Kaide h=1.2m, harmaa, kaiteen tarkempi sijainti päätetään jatkosuunnittelussa
- Virtausnuoli ja painanne
- Uusi valaisin
- Luiska
- Reunakivi
- Reunakivi, luiskattu
- Avokallio
- Luonnonkivimuuri, h=0.5m
- Likimääräinen korkeusasema
- Roska-astia
- Maahan aseteltavat puunrungot

Helsinki Kaupunkiympäristön toimiala		www.hel.fi	
KAUP.OSA, OSA-ALUE		sähköposti: etunimi.sukunimi@hel.fi	
43. Herttoniemi, Länsi-Herttoniemi			
Hiitäjäntie 4, puistoraitti			
Puistosuunnitelma			
MK	LIITTYY	NRO	KHS
	KORVAA	VIO 6213/1	MKJ
1:500	KORVATTU	TASOKOORDINAATISTO: ETRS-GK25	HYV. 27.4.2022 J. Luomanen
1:200	ASEMAKAAVA 3869	KORKEUSJÄRJESTELMÄ: N2000	TARK. 27.4.2022 K. Arrakoski
	LIIKENNES.		PROJ. 27.4.2022 J. Heinonen
			HYV. 22.4.2022 H. Myllylä
			TARK. 22.4.2022 H. Myllylä
			LAAT. 22.4.2022 M. Kymäläinen

RAMBOLL Ramboll Finland Oy
PL 25, Itsehallintokuja 3
02601 ESPOO
puh. 020 755 611