

HELSINKI

7. KAUPUNGINOSA
ULLANLINNA
PUISTON NIMI
ASEMAKAAVAN MUUTOS
1:1000

ASEMAKAAVAMERKINNÄT JA
-MÄÄRÄYKSET



Puisto.

— + — Kaupunginosan raja.

— Korttelin, korttelinosan ja alueen raja.

--- Eri kaavamääräysten alaisten alueosien välinen raja.

7

JOHANN Puiston nimi.

mdv Maanalainen väestönsuoja.

et Muuntamo.

■ Säilytettävä aita.

Piirustusmerkintöjen selitykset:

--- Purettavat rakenteet

⊕ Uusi valaisinmasto

HELSINGFORS

7 STADSDELEN
ULRIKASBORG
NAMN PÅ PARK
STADSPLANEÄNDRING
1:1000

STADSPLANEBETECKNINGAR OCH
-BESTÄMMELSER

Park.

Stadsdelsgräns.

Kvarters, kvartersdels- och områdesgräns.

Bestämmelesgräns.

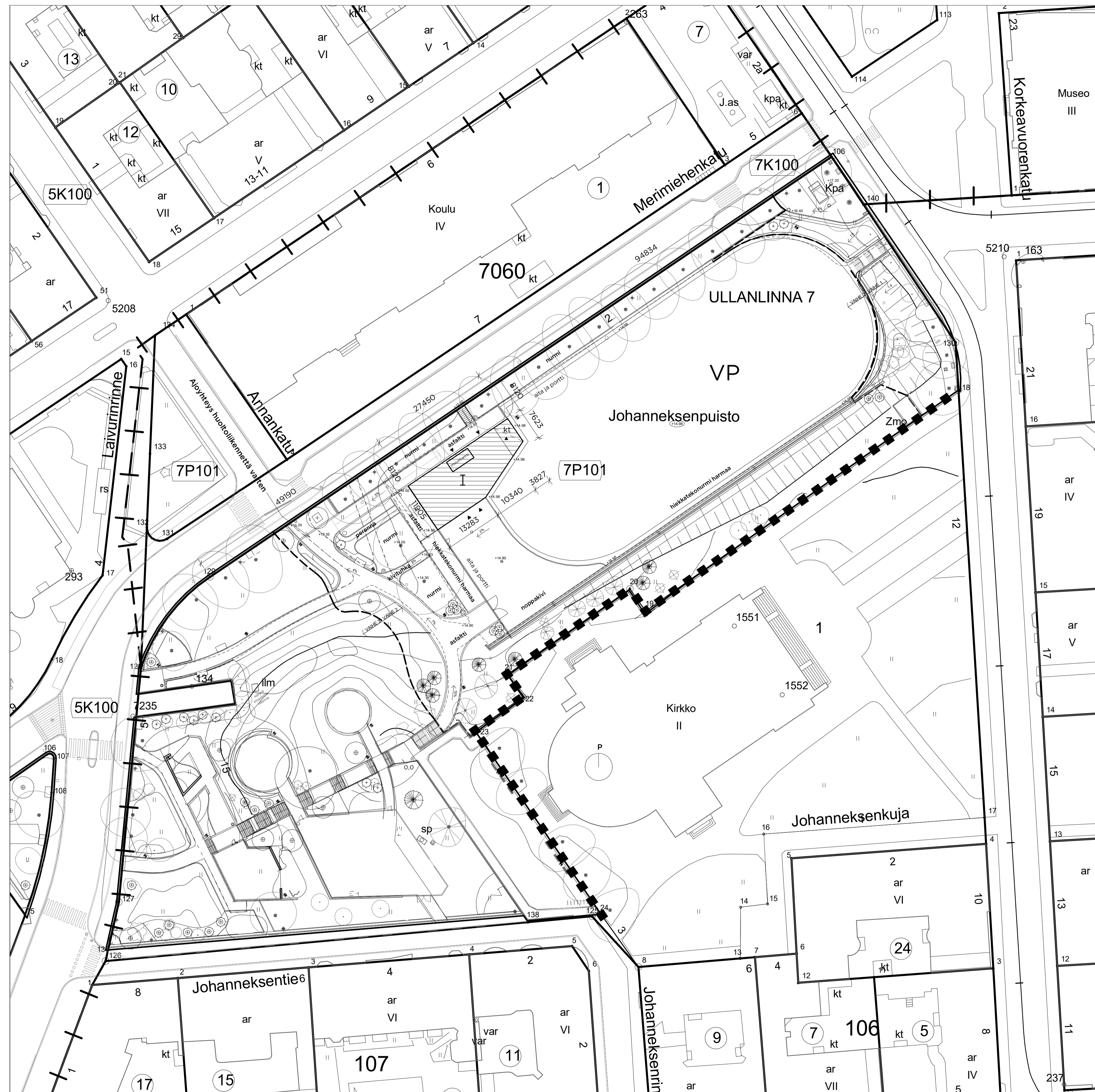
Stadsdelsnummer.

Namn på park.

Underjordiskt befolkningskydd.

Transformator.

Mur, som bör bevaras.



| Pinta-alat | |
|--------------------------------|-----------------|
| Pääkäyttötarkoituksen mukainen | 145,5 kem2 |
| Tekniset tilat | 101,5 kem2 |
| Lisäkerrosala | 16,0 kem2 |
| Yhteensä | 263,0 m2 |
| Bruttoalat | |
| Lämmin tila | 263,0 m2 |
| Ulkotila | 27,0 m2 |
| Yhteensä | 290,0 m2 |
| Tilavuus | |
| Lämmintila | 1471 m3 |
| Kylmä tila | 118 m3 |
| Yhteensä | 1589 m3 |

Tasokoordinaatisto / Plankoordinaatsystem: **ETRS-GK25** Korkeusjärjestelmä / Höjdsystem: **N2000**

| Kaupunginosa | Kortteli/Tila | Tontti | Viranomaisen merkintöjä |
|---|--|----------------|--|
| 7 P | 101 | | |
| Rakennusluokitus | UUDISRAKENNUS | | Piirustuslaji PÄÄPIIRUSTUS |
| Rakennuksen numero/Rakennusten numerot/Rakennustunnus/Rakennustunnukset | 91-7-9903-101 | | Juokseva numero |
| Rakennuskohde | Johanneksen kentän huoltorakennus Johanneksenpuisto, Merimiehenkatu 2 00120 Helsinki | | Piirustuksen sisältö Asemapiirustus |
| | | | Mittakaava 1:500 |
| Suunnittelijan yhteystiedot: yritys, osoite ja puhelinnumero | HUTTUNEN-LIPASTI ARKKITENTIT OY Uudenmaankatu 7 B 5, 00120 Helsinki puh. 09-6947724 mail@hl.fi | Työnumero | Piirustuksen tunnus |
| | | 1855 | 002-001 |
| Rakennussuunnittelija: nimi ja päivätys | Risto Huttunen | Suunnitteluala | Tiedosto |
| | | AR | 1855-002-001.dwg |
| | Helsinki 22.12.2021 | | |

Yhtenäiset käytännöt

Tunniste

Pinta-alataulukko 115 08

Hankkeen osoite ja rakennus: Johanneksenpuisto, Merimiehenkatu 2 00120 Helsinki

Tekijä ja päivämäärä: Risto Huttunen 22.12.2021

Pinta-alataulukko täytetään rakennuskohtaisesti eritellen pääkäyttötarkoituksen mukainen kerrosala, asemakaavan sallima lisäkerrosala ja MRL 115 §:n sallima lisäkerrosala (huom. ei koske ennen vuotta 2000 hyväksytyjä kaavoja*).

Taulukko räätälöidään asemakaavan pääkäyttötarkoituksen mukaisen (A-C) ja asemakaavan sallimien lisärakennusoikeuksien mukaiseksi (E-G). Sarakkeet A-C ja E-G nimetään sanatarkasti asemakaavaa siteeraten.

Kohdat H-K käsittävät MRL:n muutoksen 812 / 2017 115 §:n mukaisen rakennusoikeuden lisäksi sallittavan kerrosalan.

Taulukon yhteyteen liitetään kerrosalakaaviot kaikista erilaisista kerroksista, kellarista ja ullakosta käyttötarkoituksineen taulukon värisävyjä käyttäen.

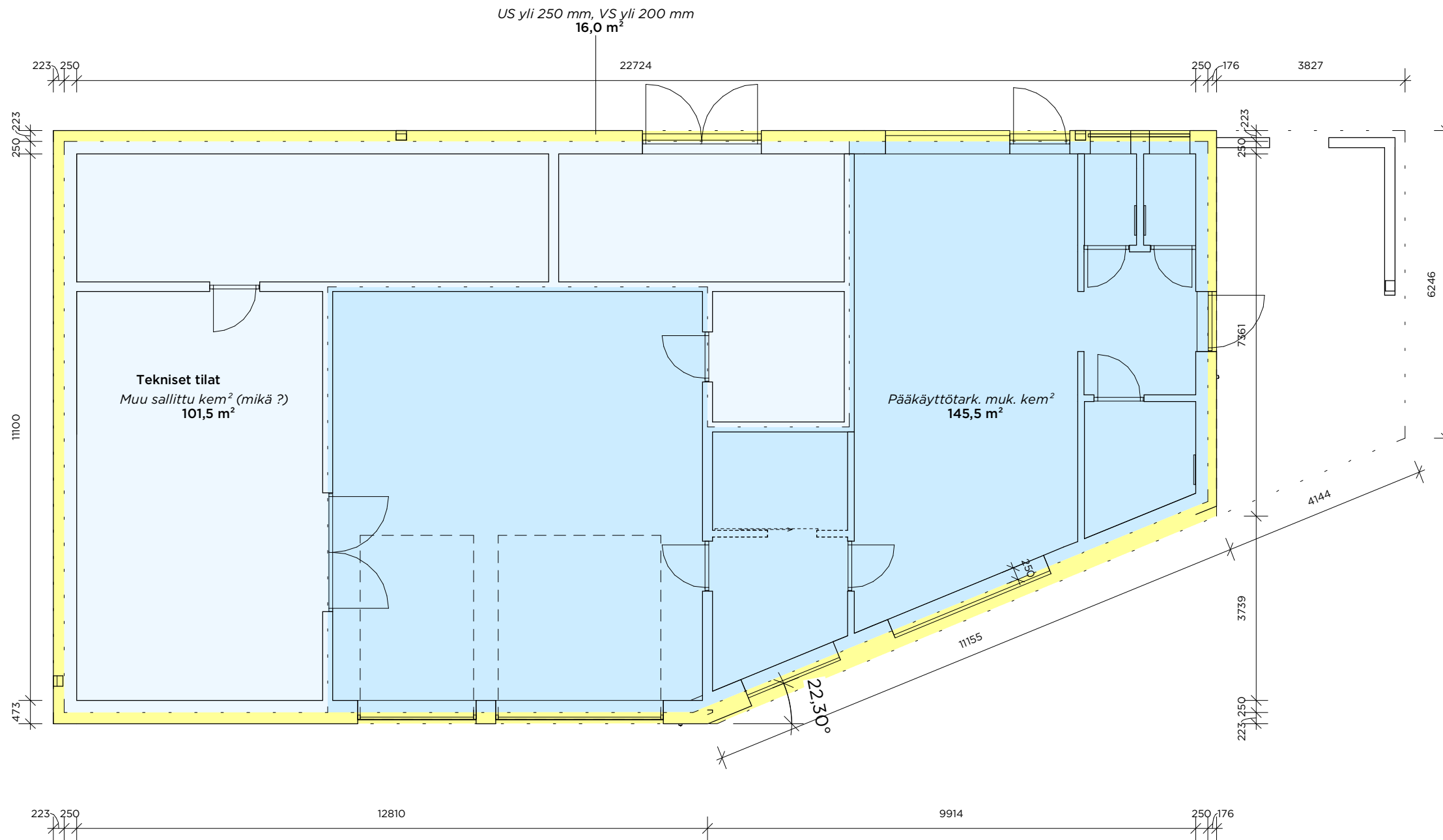
| | Pääkäyttötarkoituksen mukainen kerrosala (kem2) | | | Lisäkerrosala (kem2) | | | | | | | | Kerrosala yht. | Kokonaisala yht. | | |
|------------------------------------|---|-------------------|-------------------------------------|--|---------------|---------------|----------------------------------|-------------------------------|-------------|-------------------------------------|---------------------------------------|-----------------------------|----------------------------|---------------|----------------------------|
| | A | B | C | Asemakaavan sallima (E, F, G) | | | MRL 115 §:n sallima (H, I, J, K) | | | | | | | | |
| | | | | D | E | F | G | H | I | J | K | | | L | |
| | Pääkäyttötark. muk. kem2 | Muu sallittu kem2 | Muu sallittu kem2 Tekniset tilat | Rakennus- oikeudellinen kem2 yhteensä (A+B+C) | Lisäkerrosala | Lisäkerrosala | Lisäkerrosala | US yli 250mm, VS yli 200mm | VSS kem2 | Talotekn. kuilut tekn. tila kem2 | Yleis. til. avaut. tekn. tila kem2 | Lisäkerrosala yht. (E-K) | Kerrosala yhteensä kem2 | Muu ala m2 | Kokonaisala yhteensä m2 |
| 1. kerros | 145,4 | 0,0 | 101,5 | 247,0 | 0,0 | 0,0 | 0,0 | 16,2 | 0,0 | 0,0 | 0,0 | 16,2 | 263,2 | 0,0 | 263,2 |
| YHTEENSÄ | 145.4 | 0.0 | 101.5 | 247.0 | 0.0 | 0.0 | 0.0 | 16.2 | 0.0 | 0.0 | 0.0 | 16.2 | 263.2 | 0.0 | 263.2 |
| Asemakaavan sallima rakennusoikeus | | | | 0.0 | | | | | | | | | | | |
| Erotus | | | | -247.0 | | | | | | | | | | | |

Selitteet

- A: Asemakaavan pääkäyttötarkoituksen mukainen kerrosala
 B: Muu sallittu/veloitettu pääkäyttötarkoituksen mukainen kerrosala
 C: Muu sallittu/veloitettu pääkäyttötarkoituksen mukainen kerrosala
 D: Yhteensä A+B+C = Rakennusoikeudellinen kerrosala (vrt. Lupapiste, Trimble) = Pääkäyttötarkoituksen mukainen kerrosala
 E: Asemakaavan sallima lisäkerrosala (yksilöitävä tapauskohtaisesti)
 F: Asemakaavan sallima lisäkerrosala (yksilöitävä tapauskohtaisesti)
 G: Asemakaavan sallima lisäkerrosala (yksilöitävä tapauskohtaisesti)
 H: Seinänpaksuuden (ulkoseinä yli 250 mm ja huoneistoa rajaava väliseinä yli 200 mm) ylittävän osan kerrosala
 I: Väestönsuojan kerrosala
 J: Taloteknisten järjestelmien edellyttämien kuilujen ja hormien kerrosala
 K: Yleisiin tiloihin avautuvan teknisen tilan kerrosala
 L: Yhteensä E-K
 M: Rakennuksen kerrosala yhteensä
 N: Muu kuin kerrosalaan laskettava kokonaisala (esim. kellari, ullakko)
 O: Rakennuksen kokonaisala yhteensä

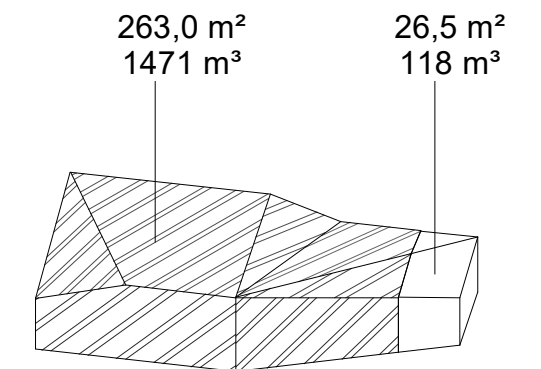
*) Siirtymäsäännöksestä (MRL 217 §) johtuen, MRL 115 §:n mukaiset kerrosalan ylitykset eivät koske ennen vuotta 2000 hyväksytyjä asemakaavoja.

Hankkeen rakennusoikeutta ja käyttötarkoitusta koskevat asemakaavamääräykset (sekä mahdollistavat että velvoittavat) sanatarkasti asemakaavaa siteeraten:

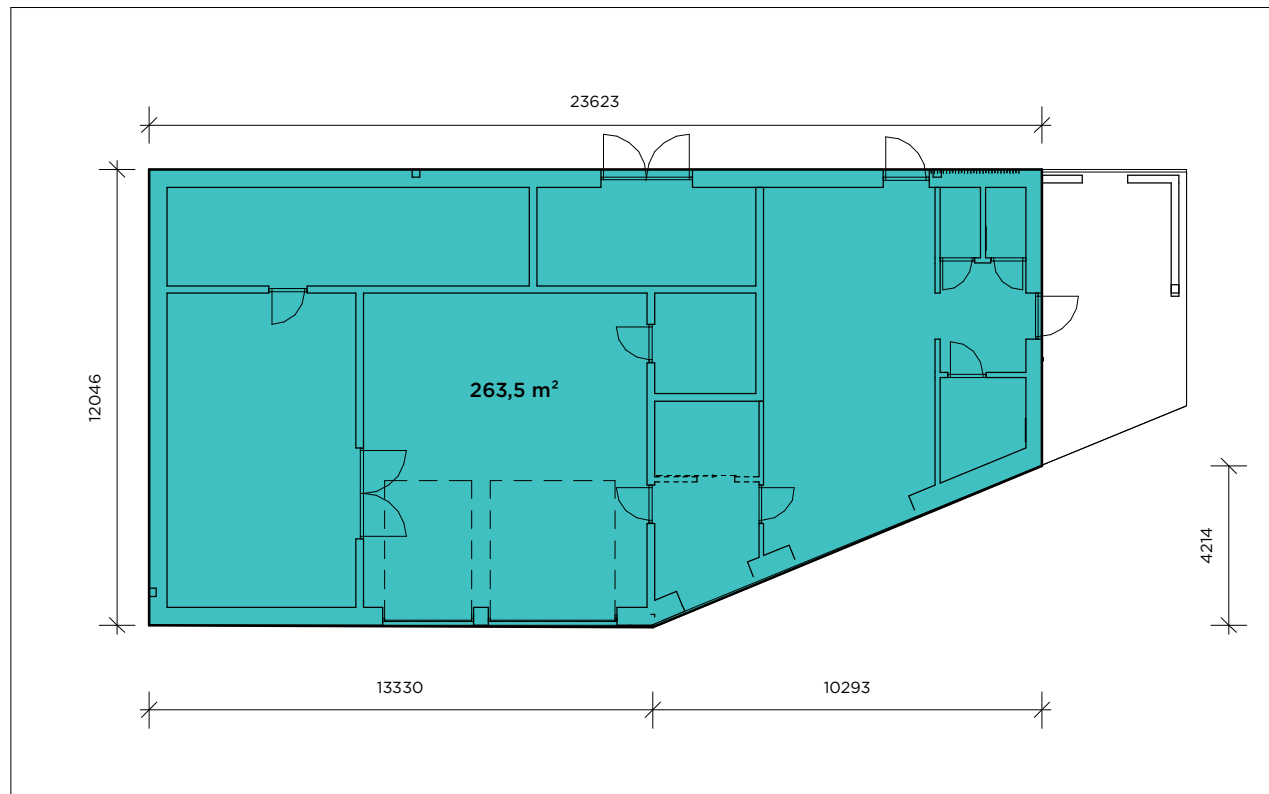


Rakennuksen bruttoalat ja -tilavuus

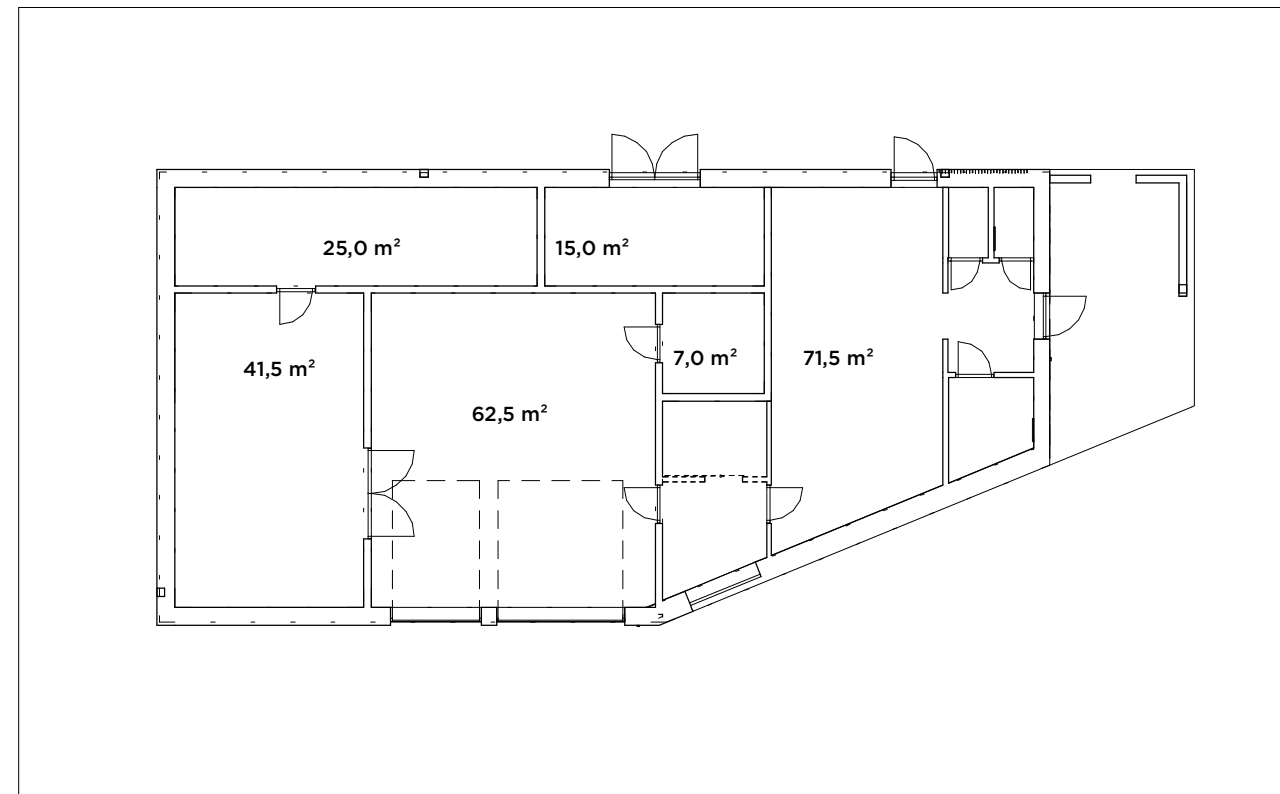
| | | |
|-----------------|----------------------------|---------------------------|
| Lämmin tila | 263,0 m ² | 1471 m ³ |
| Kylmä tila | 26,5 m ² | 118 m ³ |
| Yhteensä | 290,0 m² | 1589 m³ |



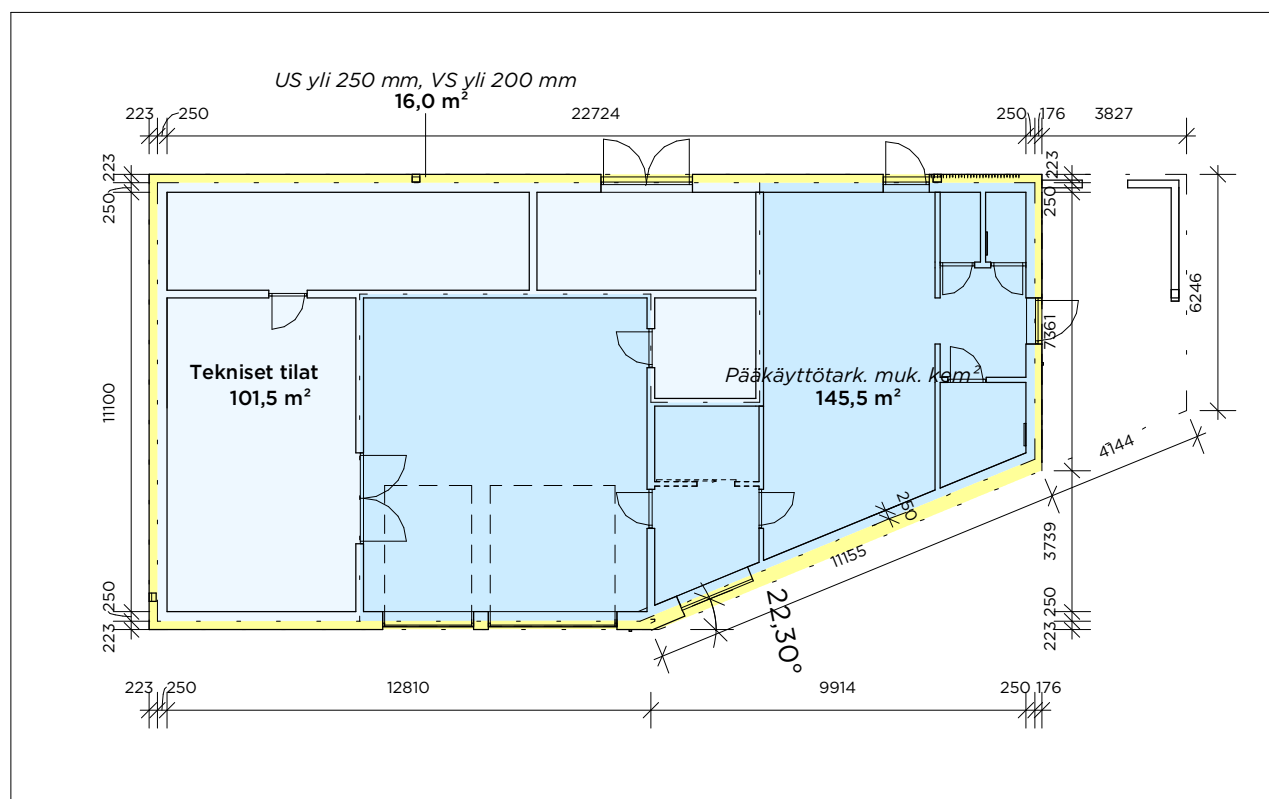
Rakennuksen tilavuus



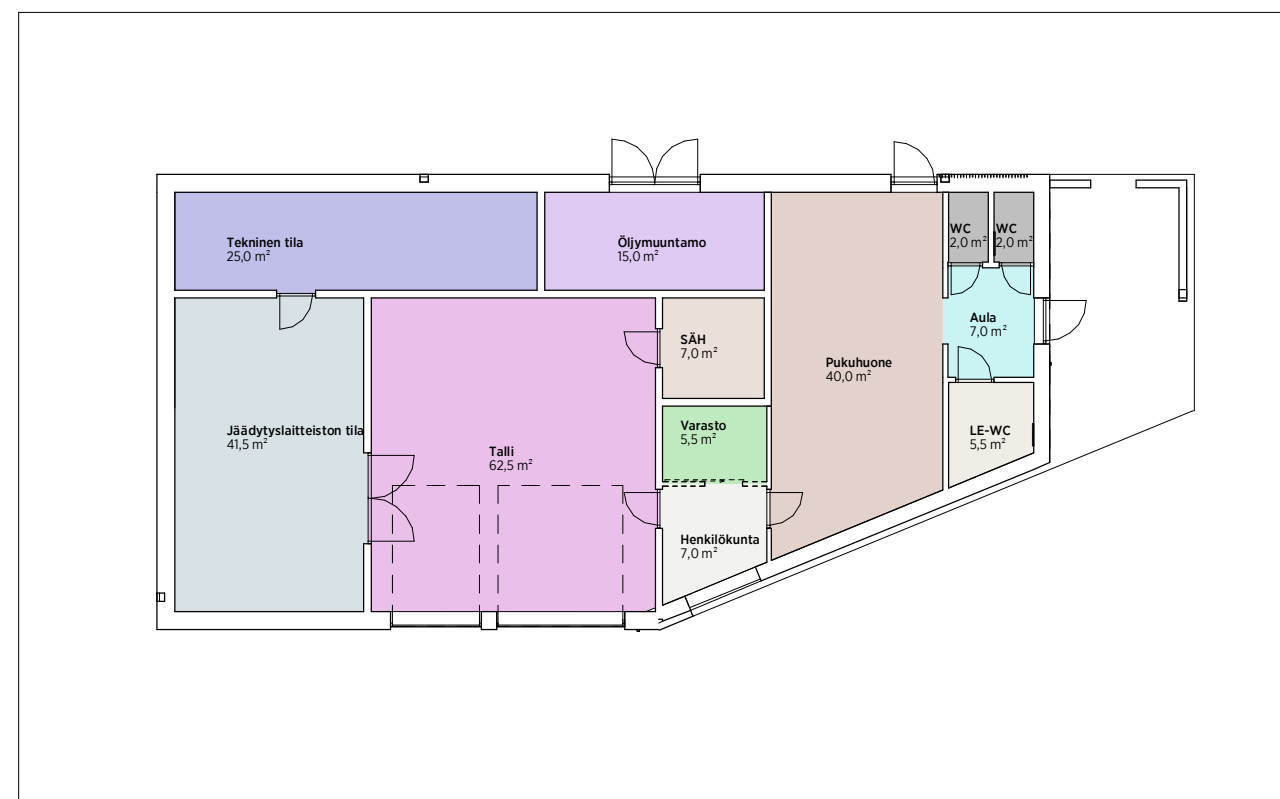
Brutto-ala **Brutto-ala 263,5 m²**
 Tilavuus 1471 m³
 1:200



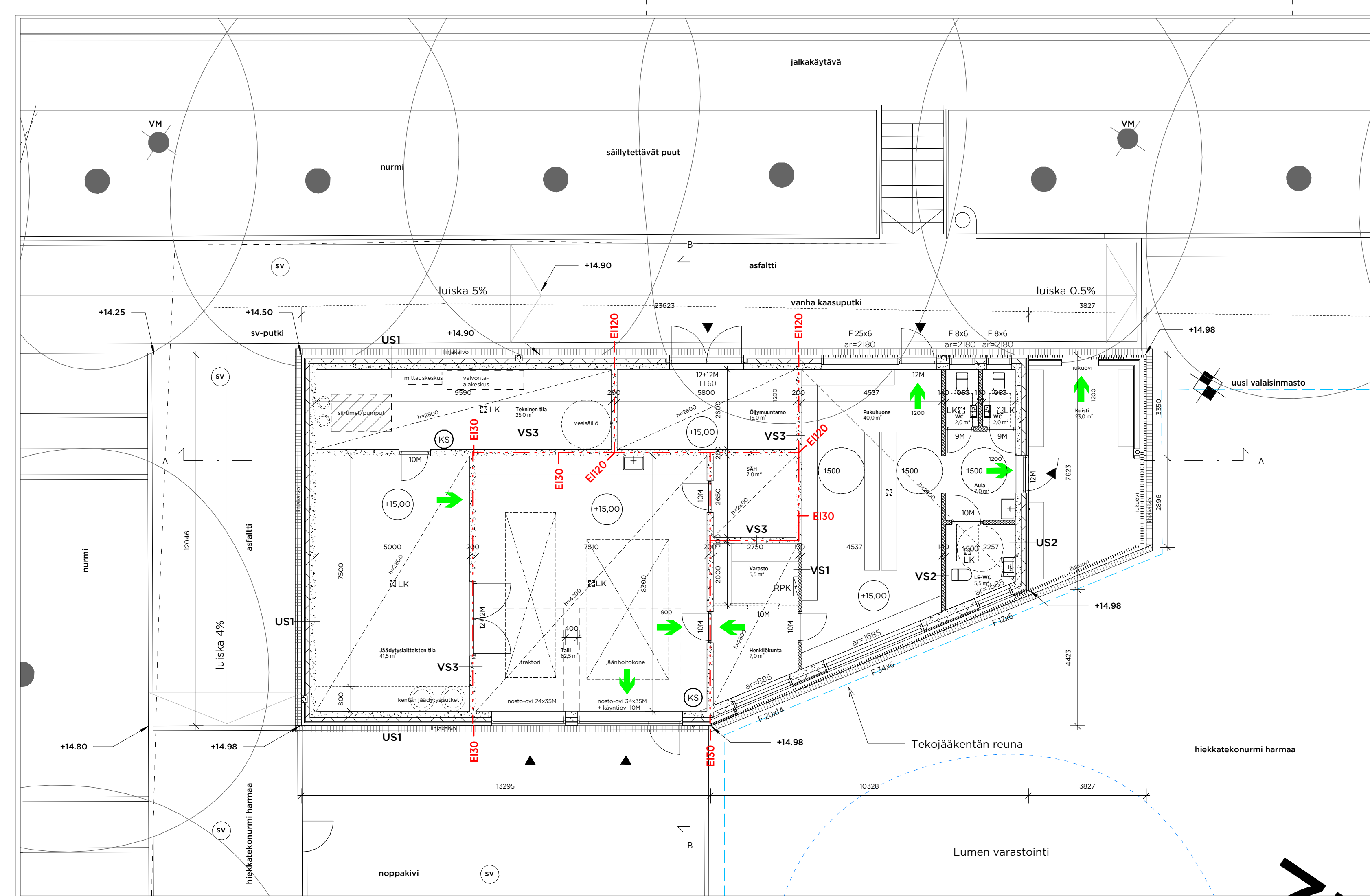
Huoneistoala **Huoneistoala 222,5 m²**
 1:200



Kerrosala **Kokonaisala 263.5 m²**
 1:200



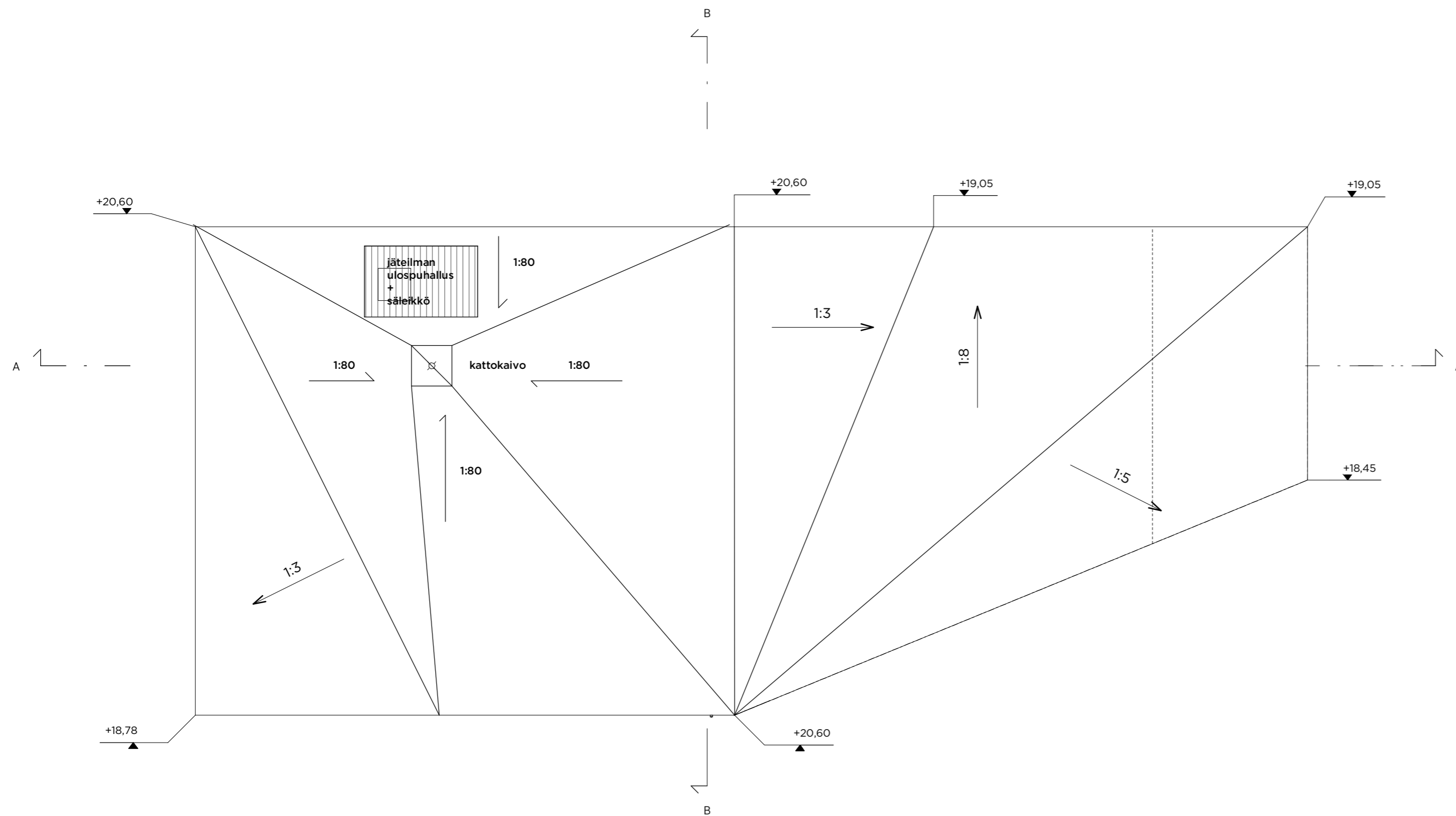
Huone-alat **Huone-ala 219.5 m²**
 1:200



- MERKINNÄT:
- KS käsiammutin
 - LK lattiakaivo
 - VM valaisinmasto
 - SV sadevesikaivo

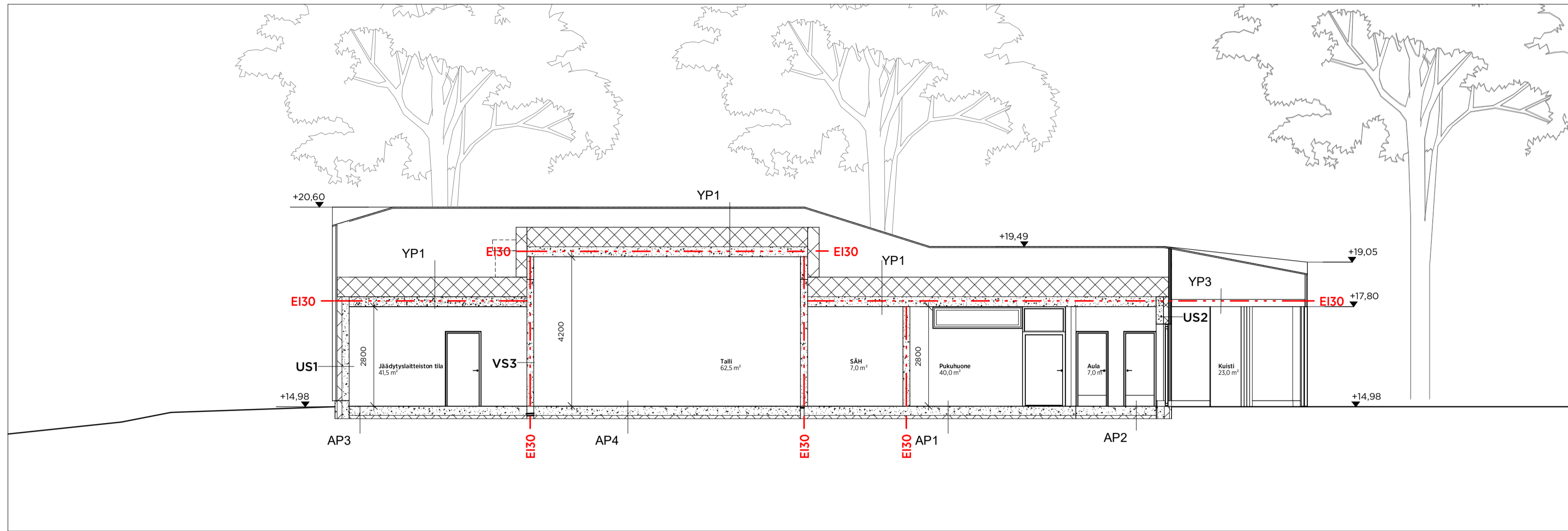
Tasokoordinaatio / Plankoordinaatiosysteemi: **ETRS-GK25** Korkeusjärjestelmä / Höjdsystem: **N2000**

| | | | |
|--|--|--|-----------------------|
| Kaupunginosa 7 P | Kortteli/Tila 101 | Tontti | Viranomaisen merkintä |
| Rakennustoimenpide UUDISRAKENNUS | Piiirustuslaji PÄÄPIIRUSTUS | | Juokseva numero |
| Rakennuksen numero/Rakennusten numerot/Rakennustunnus/Rakennustunnukset 91-7-9903-101 | | | |
| Rakennuskohde Johanneksen kentän huoltorakennus Johanneksenpuisto, Merimiehenkatu 2 00120 Helsinki | Piiirustuksen sisältö Pohjapiirustus 1. krs | | Mittakaava 1:100 |
| Suunnittelijan yhteystiedot: yritys, osoite ja puhelinnumero HA HUTTUNEN-LIPASTI ARKKITEHDIT OY Uudenmaankatu 7 B 5, 00120 Helsinki puh. 09-6947724 mail@h-l.fi | Työnumero 1855 | Piiirustuksen tunnus 003-001 | Revisio |
| Rakennussuunnittelija: nimi ja päiväys Risto Huttunen | Suunnitteluala AR | Tiedosto 1855-003-001.dwg | |
| Helsinki 22.12.2021 | | | |



Tasokoordinaatio / Plankoordinaatsystem: **ETRS-GK25** Korkeusjärjestelmä / Höjdsystem: **N2000**

| | | | |
|---|--|---------------------------------------|--------------------------|
| Kaupunginosa 7 P | Kortteli/Tila 101 | Tontti | Viranomaisten merkintöjä |
| Rakennustoimenpide UUDISRAKENNUS | Piirustuslaji PÄÄPIIRUSTUS | Juokseva numero | |
| Rakennuksen numero/Rakennusten numerot/Rakennustunnus/Rakennustunnukset 91-7-9903-101 | | | |
| Rakennuskohde Johanneksen kentän huoltorakennus Johanneksenpuisto, Merimiehenkatu 2 00120 Helsinki | Piirustuksen sisältö Vesikatto | Mittakaava 1 : 100 | |
| Suunnittelijan yhteystiedot: yritys, osoite ja puhelinnumero HLA HUTTUNEN-LIPASTI ARKKITEHDIT OY Uudenmaankatu 7 B 5, 00120 Helsinki puh. 09-6947724 mail@h-l.fi | Työnumero 1855 | Piirustuksen tunnus 003-002 | Revisio |
| Rakennussuunnittelija: nimi ja päiväys Risto Huttunen Helsinki 22.12.2021 | Suunnitteluala AR | Tiedosto 1855-003-002.dwg | |



| | |
|----------|--|
| AP1 | KANTAVA ALAPOHJA, KUIVAT HUONETILAT |
| 1. | Pintamateriaali ja -käsittely huoneselostuksen mukaan |
| 250 mm | 2. Teräsbetonilaatta, C30/37, raudotus rakennesuunnitelmien mukaan - laatuoluokka BY 45 2014 luokka A-41 (käytävä) tai BY 45 2014 luokka A-3-III (päällystettävät lattiat, sisätilat) - rasitusluokka XCI (BY 65 2016) |
| 200 mm | 3. Lämmöneriste 100mm + 100 mm, EPS 100 lattia, paisutettua polystyreenimuovia, IDesign ≤ 0,036 W/mK. Levyyden saumat limitetään. Laipalliset rst-kiinnikkeet Ø4,0 ≥ 4 kpl/m2. Ulkoseinälinjoilla 1m leveydellä lisäeristys + 50 mm |
| > 400 mm | 4. Tiivistetty salaajituksen luokan 1a (RIL 126-2009 kuva 3.6) vaatimukset täyttävä pesty sepeli #6-16...32, tiivistys >92% (parannetulla Proctor-kokeella) Salaajitus: RT-ohjekortin 81-11000 mukaisesti Radonputkitus: RT-ohjekortin 81-11099 mukaisesti |
| | 5. Perusmaa. Perusmaan päällä suodatinkangas N2 |
| | Lämmönläpäisykerroin: U = 0,14 W/m²K |

| | |
|----------|--|
| AP2 | KANTAVA ALAPOHJA, MÄRKÄTILAT |
| 1. | Pintamateriaali ja -käsittely huoneselostuksen mukaan CE-merkitty nestemäisenä levitettävä vedeneristysjärjestelmä. Vaatimukset RIL107, taulukot 7.3 ja 7.4 |
| 250 mm | 3. Teräsbetonilaatta, C30/37, raudotus rakennesuunnitelmien mukaan - kallistukset jirissä >1:80 (kaivojen ympärillä puolen metrin säteellä 1:50) - laatuoluokka BY 45 2014 luokka A-4-1 - rasitusluokka XCI (BY 65 2016) |
| 200 mm | 2. Lämmöneriste 100mm + 100 mm, EPS 100 lattia, paisutettua polystyreenimuovia, IDesign ≤ 0,036 W/mK. Levyyden saumat limitetään. Laipalliset rst-kiinnikkeet Ø4,0 ≥ 4 kpl/m2. Ulkoseinälinjoilla 1m leveydellä lisäeristys + 50 mm |
| > 400 mm | 3. Tiivistetty salaajituksen luokan 1a (RIL 126-2009 kuva 3.6) vaatimukset täyttävä pesty sepeli #6-16...32, tiivistys >92% (parannetulla Proctor-kokeella) Salaajitus: RT-ohjekortin 81-11000 mukaisesti Radonputkitus: RT-ohjekortin 81-11099 mukaisesti |
| | 4. Perusmaa. Perusmaan päällä suodatinkangas N2 |
| | Lämmönläpäisykerroin: U = 0,14 W/m²K |

| | |
|----------|--|
| AP3 | KANTAVA ALAPOHJA, TEKNISET TILAT |
| 1. | CE-merkitty vedeneristeeksi tarkoitettu polyuretaanilastomeeripinnoite. Vaatimukset RIL107, taulukot 7.3 ja 7.4. Vedeneristeen nosto seinille 100mm |
| 250 mm | 2. Teräsbetonilaatta, C30/37, raudotus rakennesuunnitelmien mukaan - kallistukset jirissä >1:80 (kaivojen ympärillä puolen metrin säteellä 1:50) - laatuoluokka BY 45 2014 luokka A-4-1 - rasitusluokka XCI (BY 65 2016) - viemärointi |
| 200 mm | 3. Lämmöneriste, suolakapuristettu polystyreeni, IDesign ≤ 0,036 W/mK. Lyyhtikalainen puristuskestävyys 300 kPa, esim. Finnfoam FL-300. Levyyden saumat limitetään polystyreenimuovia, IDesign ≤ 0,036 W/mK. Laipalliset rst-kiinnikkeet Ø4,0 ≥ 4 kpl/m2. Ulkoseinälinjoilla 1m leveydellä lisäeristys + 50 mm |
| > 400 mm | 4. Tiivistetty salaajituksen luokan 1a (RIL 126-2009 kuva 3.6) vaatimukset täyttävä pesty sepeli #6-16...32, tiivistys >92% (parannetulla Proctor-kokeella) Salaajitus: RT-ohjekortin 81-11000 mukaisesti Radonputkitus: RT-ohjekortin 81-11099 mukaisesti |
| | 5. Perusmaa. Perusmaan päällä suodatinkangas N2 |
| | Lämmönläpäisykerroin: U = 0,14 W/m²K |

| | |
|----------|--|
| AP4 | KANTAVA ALAPOHJA, JÄÄNHUOKOONEN TILA |
| 1. | Kulutuskestävyyden parantava käsittely pintaan, Lithurin-käsittely tai vastaava. Pinta karhennettu. |
| 250 mm | 2. Teräsbetonilaatta, C30/37, raudotus rakennesuunnitelmien mukaan - kallistukset jirissä >1:80 (kaivojen ympärillä puolen metrin säteellä 1:50) - laatuoluokka BY 45 2014 luokka A-4-1 - rasitusluokka XCI (BY 65 2016) - viemärointi |
| 200 mm | 3. Lämmöneriste, suolakapuristettu polystyreeni, IDesign ≤ 0,036 W/mK. Lyyhtikalainen puristuskestävyys 300 kPa, esim. Finnfoam FL-300. Levyyden saumat limitetään polystyreenimuovia, IDesign ≤ 0,036 W/mK. Laipalliset rst-kiinnikkeet Ø4,0 ≥ 4 kpl/m2. Ulkoseinälinjoilla 1m leveydellä lisäeristys + 50 mm |
| > 400 mm | 4. Tiivistetty salaajituksen luokan 1a (RIL 126-2009 kuva 3.6) vaatimukset täyttävä pesty sepeli #6-16...32, tiivistys >92% (parannetulla Proctor-kokeella) Salaajitus: RT-ohjekortin 81-11000 mukaisesti Radonputkitus: RT-ohjekortin 81-11099 mukaisesti |
| | 5. Perusmaa. Perusmaan päällä suodatinkangas N2 |
| | Lämmönläpäisykerroin: U = 0,14 W/m²K |

| | |
|--------|--|
| AP5 | MAANVARAINEN LAATTA, KAAPELITILA |
| 100 mm | 1. Teräsbetonilaatta, C30/37, raudotus rakennesuunnitelmien mukaan - rasitusluokka XCI (BY 65 2016) - laatan yläpintaan puuhierro ja pölynsidontakäsittely |
| 200 mm | 2. Lämmöneriste 100mm + 100 mm, EPS 100 lattia, paisutettua polystyreenimuovia, IDesign ≤ 0,036 W/mK. Levyyden saumat limitetään. Laipalliset rst-kiinnikkeet Ø4,0 ≥ 4 kpl/m2. Ulkoseinälinjoilla 1m leveydellä lisäeristys + 50 mm |
| 300 mm | 3. Tiivistetty salaajituksen luokan 1a (RIL 126-2009 kuva 3.6) vaatimukset täyttävä pesty sepeli #6-16...32, tiivistys >92% (parannetulla Proctor-kokeella) Salaajitus: RT-ohjekortin 81-11000 mukaisesti Radonputkitus: RT-ohjekortin 81-11099 mukaisesti |
| | 4. Perusmaa. Perusmaan päällä suodatinkangas N2 |
| | Lämmönläpäisykerroin: U = 0,14 W/m²K |

| | |
|-----------|--|
| YP1 | PAIKALLA VALETTU LAATTA HUUNTAJATILA |
| 1. | Akryylibetonipinnoite. Pinnon nosto seinille > 150 mm |
| 5...15 mm | 2. Matala-alkainen tasoitekerros työselityksen mukaan |
| 250 mm | 3. Kantava teräsbetonilaatta rakennepiirustusten mukaan, - laatuoluokka BY 45 2014 luokka A-4-1 - rasitusluokka XCI (BY 65 2016) Palonkestoluokka: REI 60 |

| | |
|--------|---|
| YP1 | TUULETTUVA ONTELOLAATTA YLÄPOHJA, PUURISTIKKO |
| 1. | CORTEN-teras + > 30 mm teräsorret Cor-ten toimittajan mukaan |
| 2. | Vedeneristys, tyyppi VE80, alin kermi ilmataan piste- ja saumallimaten tai sauma- ja raitahtaiten bitumilla B 95/35, lisäksi tarvittaessa mekaaninen kiinnitys alustaan vedeneristystyyppin ohjeiden mukaisesti |
| 23 mm | 3. Raakapotti 23x95 (kattokannattajat k900), jokainen lauta nauataan kahdella naualla kiinni jokaiseen vasaan käyttäen vähintään 70 mm kuumasinkittyä nauoja. Vaihtoehtoisesti 15 mm säänkestävä vaneri. |
| 32 mm | 4. Soiro 32x50 nauataan kattotuolien päälle |
| 5. | Aluskate (aluskatteen on täytettävä vähintään Kattoliiton AKV 2 luokitus) |
| 100 mm | 6. Korotusristikot tai koolaus 100x50 k ≤ 900 |
| 7. | Tuuletusväli, jossa vesikatot tukirakenteet rakennepiirustusten mukaan |
| 550 mm | 8. Tyypilliyhäysytyt tai CE-merkitty puhallettava mineraalivilla- tai selluloosaeriste (IDesign ≤ 0,039 W/m²K) |
| 9. | Höyrynsulku, modifioitu bitumikermi BH1, limittuna kauttaaltaan alustaan |
| 10. | Ontelolaatat rakennepiirustusten mukaan, paloluokka R60 ellei toisin mainittu |
| | 1. Pintamateriaali tai -käsittely rakennus-/huoneselostuksen mukaan |
| | Lämmönläpäisykerroin: U = 0,09 W/m²K Palonkestoluokka: REI 60 |

| | |
|-------|---|
| YP3 | TERÄSRAKENTEINEN YLÄPOHJA KATOS |
| 1. | CORTEN-teras + > 30 mm teräsorret Cor-ten toimittajan mukaan |
| 2. | Vedeneristys, tyyppi VE80, alin kermi ilmataan piste- ja saumallimaten tai sauma- ja raitahtaiten bitumilla B 95/35, lisäksi tarvittaessa mekaaninen kiinnitys alustaan vedeneristystyyppin ohjeiden mukaisesti |
| 23 mm | 3. Raakapotti 23x95 (kattokannattajat k900), jokainen lauta nauataan kahdella naualla kiinni jokaiseen vasaan käyttäen vähintään 70 mm kuumasinkittyä nauoja. Vaihtoehtoisesti 15 mm säänkestävä vaneri. |
| 32 mm | 4. Soiro 32x50 nauataan kattotuolien päälle |
| 5. | Aluskate (aluskatteen on täytettävä vähintään Kattoliiton AKV 2 luokitus) |
| 6. | Korotusristikot tai koolaus 100x50 k ≤ 900 |
| 7. | Kantava profiilipelti rakennesuunnitelmien mukaan |
| 8. | Kantava teräsrunko erikoispiirustuksen mukaan |
| 9. | Pintamateriaali tai alaslasku rakennus-/huoneselostuksen mukaan |

| | |
|--------|---|
| US1 | TUULETTUVA JULKISIVU CORTEN-TERÄS BETONISÄÄKUORI |
| 1. | COR-TEN teräs ARK mukaan. |
| >30 mm | 2. Tuuletusrako + pystyranka, pintavaatimus B-S1, d0 |
| 3. | Sadetakkipelti |
| 30 mm | 4. Vaakakoolaus, teräsranka |
| 150 mm | 5. Lämmöneriste Kingspan Thermo TW57. Eristeen tumma palosuojapuoli tuuletusväliin päin + ranka |
| 200 mm | 6. Teräsbetonelementteihin elementtipiirustusten mukaan |
| 7. | Pintamateriaali tai -käsittely rakennus-/huoneselostuksen mukaanP |
| | Lämmönläpäisykerroin: U = 0,16 W/m²K Ääneneristys: R'w -54dB, Paloluokka EI60 |

| | |
|--------|--|
| US2 | TUULETTUVA JULKISIVU PUUVERHOUS BETONISÄÄKUORI |
| 1. | Puuverho ARK mukaan. |
| 2. | Tuuletusväli, ristikoalaus 2'25x100 k600, kiinnitys tyypilliyhäysytyillä kiinnikkeillä valmistajan mukaan |
| 150 mm | 3. Lämmöneriste Kingspan Thermo TW57. Eristeen tumma palosuojapuoli tuuletusväliin päin (pintaluokitus B-s1, d0) + ranka |
| 200 mm | 4. Teräsbetonelementteihin elementtipiirustusten mukaan |
| | 5. Pintamateriaali tai -käsittely rakennus-/huoneselostuksen mukaan |
| | Lämmönläpäisykerroin: U = 0,16 W/m²K Ääneneristys: R'w -54dB Paloluokka: EI60 |

| | |
|-----------|---|
| US3 | ULKOSEINÄN ALAOSA SOKKELIELEMENTTI |
| 80-100 mm | 1. Teräsbetoni kuori elementtipiirustusten mukaan. Ulkokuori väribetonia |
| 150 mm | 2. Lämmöneriste Kingspan Thermo TW58 |
| 200 mm | 3. Teräsbetoni kuori elementtipiirustusten mukaan. |
| 4. | Pintamateriaali tai -käsittely rakennus-/huoneselostuksen mukaan |
| | Lämmönläpäisykerroin: U = 0,16 W/m²K Ääneneristys: R'w -54dB, Paloluokka EI60 |

| | |
|--------|---|
| US4 | MATALAN JA KORKEAN OSAN VÄLINEN SEINÄ |
| 150 mm | 1. Lämmöneriste Kingspan Thermo TW57. Eristeen tumma palosuojapuoli tuuletusväliin päin + ranka |
| 200 mm | 2. Teräsbetonelementteihin elementtipiirustusten mukaan |
| 3. | Pintamateriaali tai -käsittely rakennus-/huoneselostuksen mukaan |
| | Lämmönläpäisykerroin: U = 0,16 W/m²K Paloluokka: EI60 |

| | |
|--------|--|
| US5 | ULLAKON SEINÄ, CORTEN PUURUNKO |
| 1. | COR-TEN teräs ARK mukaan. |
| >30 mm | 2. Tuuletusrako + pystyranka Cor-ten toimittajan mukaan |
| 3. | Sadetakkipelti |
| 30 mm | 4. Vaakakoolaus 25x100 k600, rei'itetty teräsranka |
| 30 mm | 5. Tuulensuoja: mineraalivilla IDesign ≤ 0,036, saumausta tyypilliyhäysyynnän mukaan järjestelmään kuuluvalla saumausteipillä, pintaluokitus B-s1,d0 |
| 148 mm | 6. Pystykoolaus 48x148 k600 |
| 48 mm | 7. Vaakakoolaus 48x98 k600 |
| 148 mm | 8. Runko 48x148 k600 |

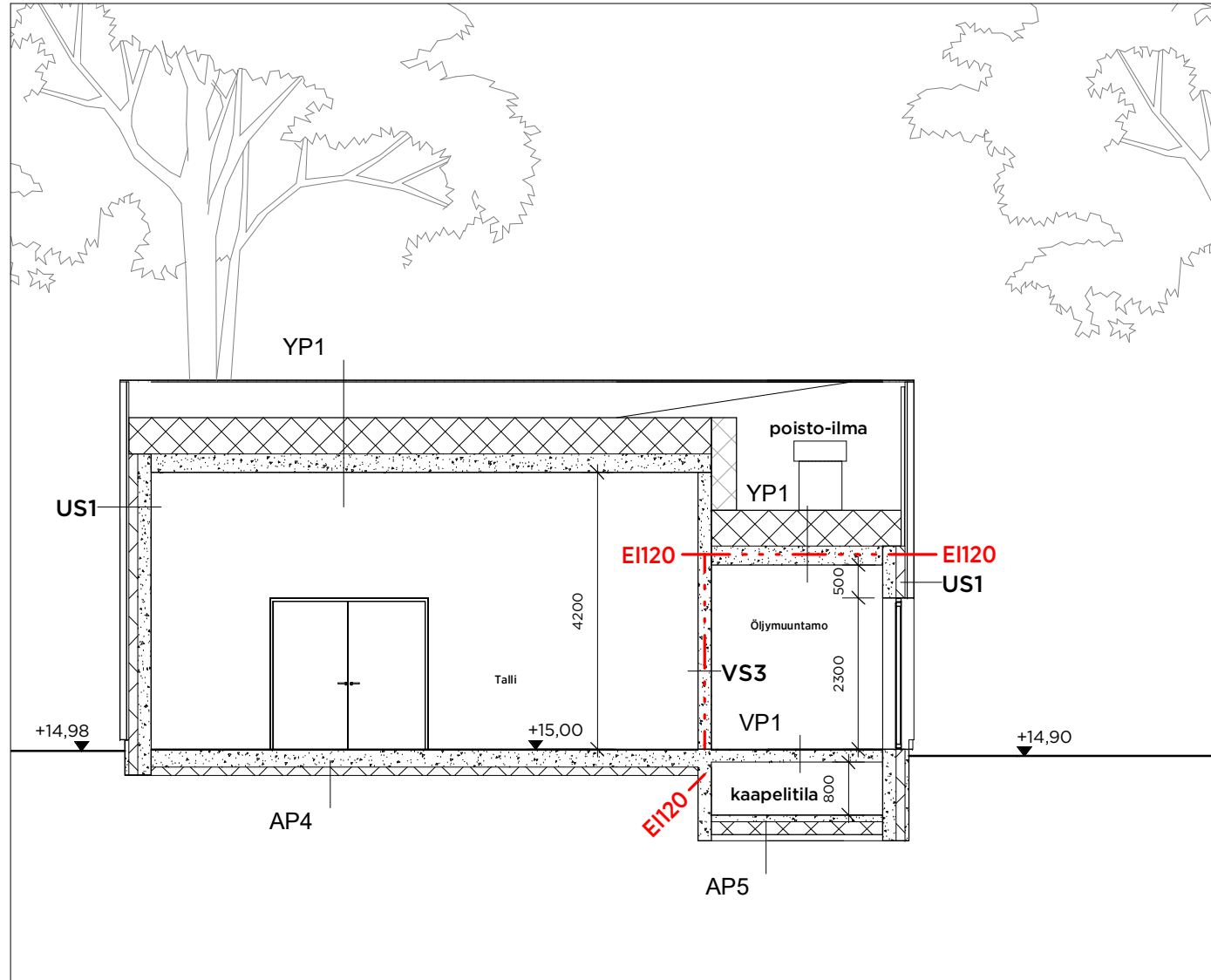
| | |
|--------|---|
| VS1 | KAHI-VÄLISEINÄPONTTIHARKKO |
| 1. | Pintamateriaali tai -käsittely ARK mukaan |
| 130 mm | 2. Kahi-väliseinäponti harkko 300x130x198 ohutsaumamuurattuna Weber Vetonit OL 15 Ohutsaumalaastilla tai vastaavalla tuotteella |
| 3. | Pintamateriaali tai -käsittely rakennus-/huoneselostuksen mukaan |
| | Pintaluokitus: A2-s1,d0 Palonkestoluokka: EI 60 Ilmääneneristysluku R'w: t=85 mm R'w = 43 dB, pinnat tasoitettu 5 mm/puoli t=130 mm R'w = 48 dB, pinnat tasoitettu 5 mm/puoli |

| | |
|-----|---|
| VS2 | VÄLISEINÄ MÄRKÄTILAT |
| 1. | Pintamateriaali tai -käsittely ARK mukaan |
| 2. | Kahi-väliseinäponti harkko 300x130x198 ohutsaumamuurattuna |
| 3. | Märkätilaan soveltuva tasoite |
| 4. | CE-merkitty nestemäisenä levitettävä vedeneristysjärjestelmä. Vaatimukset RIL107, taulukot 7.3 ja 7.4 |
| 5. | Kiinnityslehti luokka S2, 100% kiinnitysaste |
| 6. | Laatoitus ARK mukaan |

| | |
|-----|---|
| VS3 | BETONIELEMENTTEINEN |
| 1. | Pintamateriaali tai -käsittely rakennus-/huoneselostuksen mukaan |
| 2. | Teräsbetonelementteihin elementtipiirustusten mukaan |
| 3. | Pintamateriaali tai -käsittely rakennus-/huoneselostuksen mukaan |
| | Paloluokka REI60, ellei toisin mainittu REI20, kun seinä > 160 mm REI80, kun seinä > 180 mm REI240, kun seinä > 240 mm Ilmääneneristysluku R'w > 52 dB (160 mm) R'w > 55 dB (180 mm) R'w > 57 dB (200 mm) |

Tasokoordinaatio / Plankoordinaatsystem: **ETRS-GK25** Korkeusjärjestelmä / Höjdsystem: **N2000**

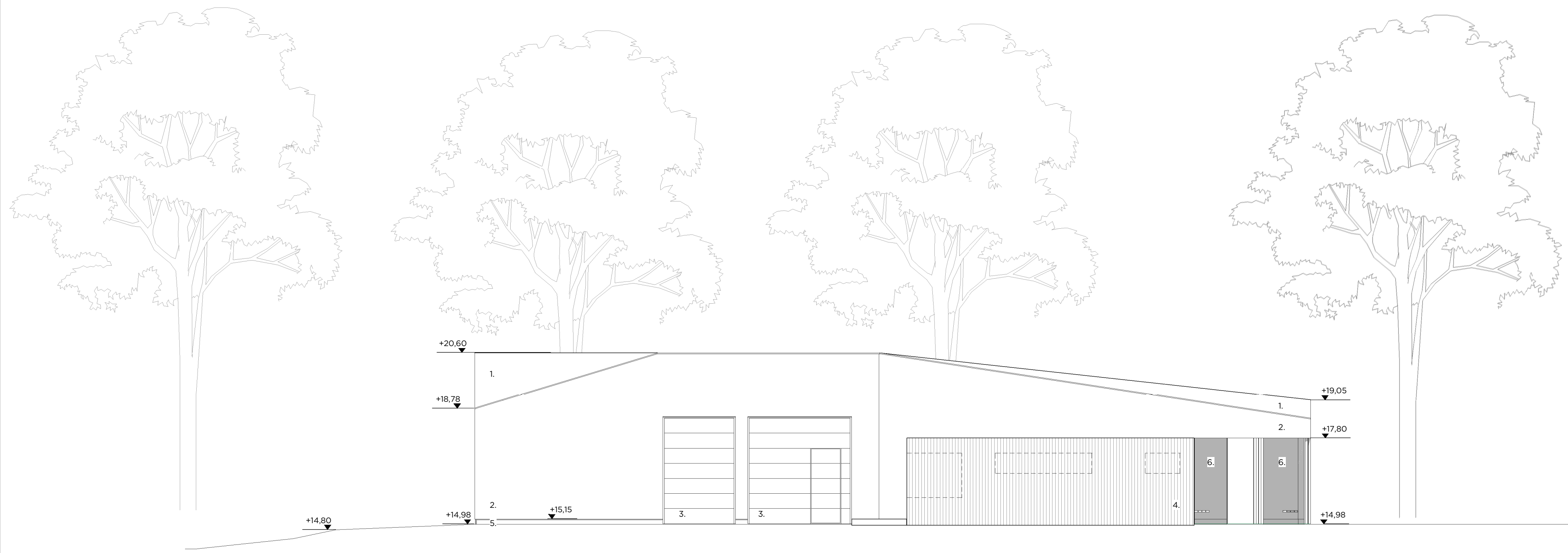
| | | | |
|---|---|---------------------------------------|-------------------------|
| Kaupunginosa 7 P | Kortteli/Tila 101 | Tontti | Viranomaisen merkintöjä |
| Rakennusluokitus UUDISRAKENNUS | Piirustuslaji PÄÄPIIRUSTUS | Juokseva numero | |
| Rakennuksen numero/Rakennuksen numerot/Rakennustunnus/Rakennustunnukset 91-7-9903-101 | Piirustuksen sisältö Leikkaus A-A | Mittakaava 1:100 | |
| Rakennuskohde Johanneksen kentän huoltorakennus Johanneksenpuisto, Merimiehenkatu 2 00120 Helsinki | Työnumero 1855 | Piirustuksen tunnus 004-001 | Revisio |
| Suunnittelijan yhteystiedot: yritys, osoite ja puhelinnumero HUTTUNEN-LIPASTI ARKKITEHDIT OY Uudenmaankatu 7 B 5, 00120 Helsinki puh. 09-6947724 mail@h-l.fi | Suunnitteluala AR | Tiedosto 1855-004-001.dwg | |
| Rakennesuunnittelija: nimi ja päiväys Risto Huttunen | Helsinki | 22.12.2021 | |



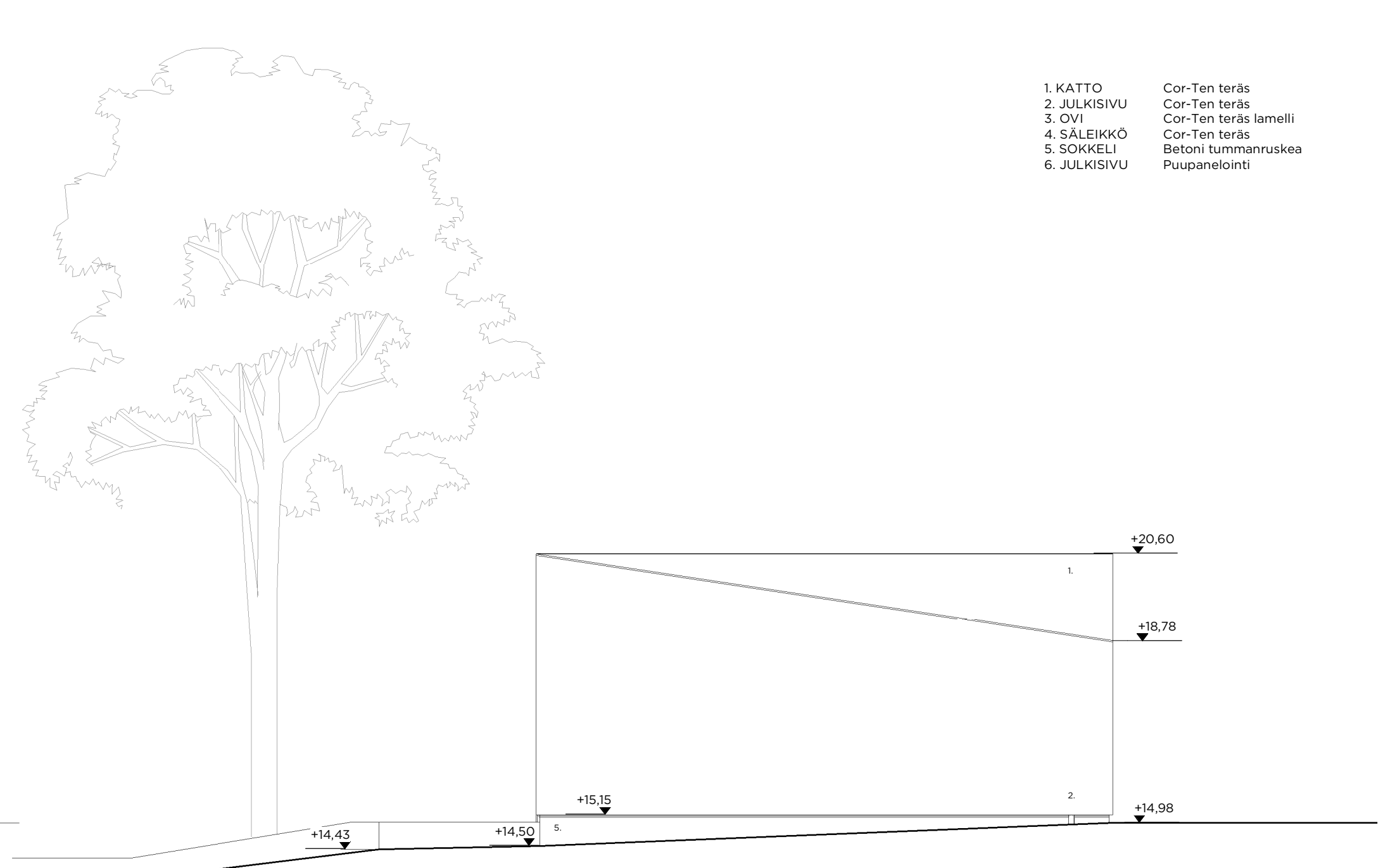
Tasokoordinaatisto / Plankoordinaatistystem: **ETRS-GK25** Korkeusjärjestelmä / Höjdsystem: **N2000**

| | | | |
|--|---------------------------------------|---------------------------------------|---|
| Kaupunginosa 7 P | Kortteli/Tila 101 | Tontti | Viranomaisten merkintöjä |
| Rakennustoimenpide UUDISRAKENNUS | Piiirustuslaji PÄÄPIIRUSTUS | | Juokseva numero |
| Rakennuksen numero/Rakennusten numerot/Rakennustunnus/Rakennustunnukset 91-7-9903-101 | | | |
| Rakennuskohde Johanneksen kentän huoltorakennus Johanneksenpuisto, Merimiehenkatu 2 00120 Helsinki | | Piiirustuksen sisältö Leikkaus B-B | Mittakaava 1 : 100 |
| Suunnittelijan yhteystiedot: yritys, osoite ja puhelinnumero HLA HUTTUNEN-LIPASTI ARKKITEHDIT OY Uudenmaankatu 7 B 5, 00120 Helsinki puh. 09-6947724 mail@h-l.fi | | Työnumero 1855 | Piiirustuksen tunnus 004-002 Revisio |
| Rakennussuunnittelija: nimi ja päiväys Risto Huttunen Helsinki 22.12.2021 | | Suunnitteluala AR | Tiedosto 1855-004-002.dwg |

- 1. KATTO Cor-Ten teräs
- 2. JULKISIVU Cor-Ten teräs
- 3. OVI Cor-Ten teräs lamelli
- 4. SÄLEIKKÖ Cor-Ten teräs
- 5. SOKKELI Betoni tummanruskea
- 6. JULKISIVU Puupanelointi



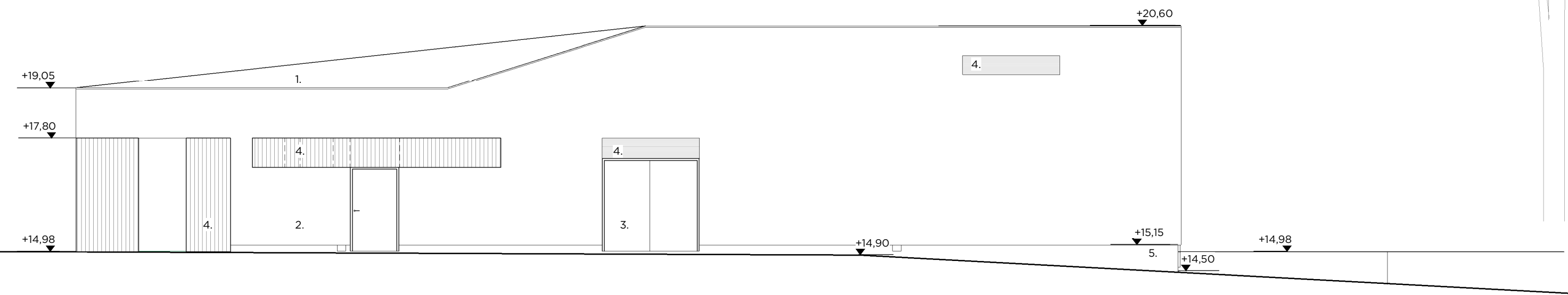
Julkisivu kaakkoon
1:100



Julkisivu lounaaseen
1:100

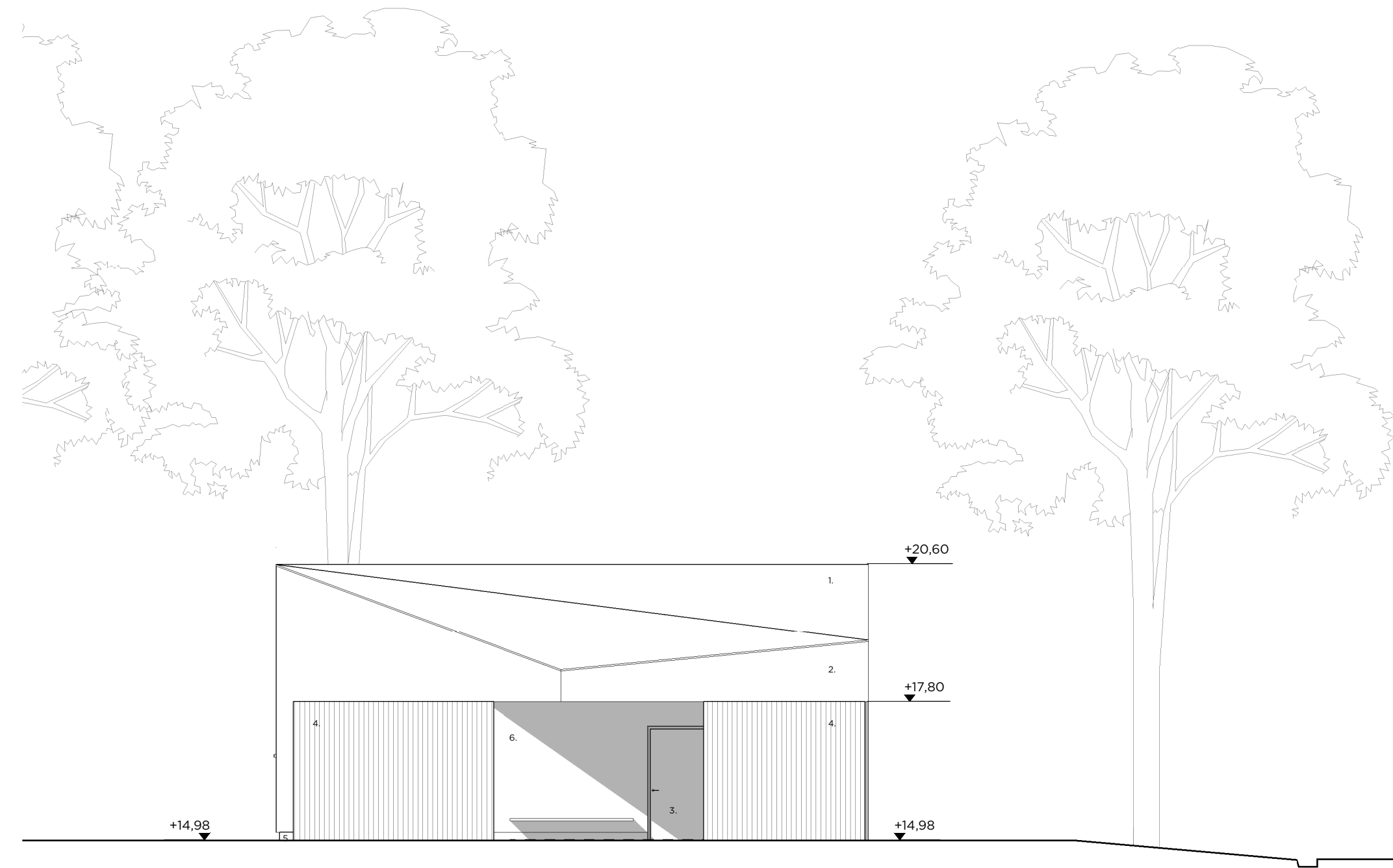
Tasokoordinaatisto / Plankoordinatsystem: **ETRS-GK25** Korkeusjärjestelmä / Höjdsystem: **N2000**

| | | | |
|--|---|---------------------------------------|--------------------------|
| Kaupunginosa 7 P | Kortteli/Tila 101 | Tontti | Viranomaisten merkintöjä |
| Rakennustoimenpide UUDISRAKENNUS | Piiustuslaji PÄÄPIIRUSTUS | | Juokseva numero |
| Rakennuksen numero/Rakennusten numerot/Rakennustunnus/Rakennustunnukset 91-7-9903-101 | | | |
| Rakennuskohde Johanneksen kentän huoltorakennus Johanneksenpuisto, Merimiehenkatu 2 00120 Helsinki | Piirustuksen sisältö Julkisivut kaakkoon ja lounaaseen | Mittakaava 1:100 | |
| Suunnittelijan yhteystiedot: yritys, osoite ja puhelinnumero HLA HUTTUNEN-LIPASTI ARKKITEHDIT OY Uudenmaankatu 7 B 5, 00120 Helsinki puh. 09-6947724 mail@h-l.fi | Työnumero 1855 | Piirustuksen tunnus 005-001 | Revisio |
| Rakennussuunnittelija: nimi ja päiväys Risto Huttunen | Suunnittelualue AR | Tiedosto 1855-005-001.dwg | |
| Helsinki 22.12.2021 | | | |



Julkisivu luoteeseen
1:100

- 1. KATTO Cor-Ten teräs
- 2. JULKISIVU Cor-Ten teräs
- 3. OVI Cor-Ten teräs lamelli
- 4. SÄLEIKKÖ Cor-Ten teräs
- 5. SOKKELI Betoni tummanruskea
- 6. JULKISIVU Puupanelointi



Julkisivu koilliseen
1:100

Tasokoordinaatisto / Plankoordinatsystem: **ETRS-GK25** Korkeusjärjestelmä / Höjdsystem: **N2000**

| | | | |
|---|---------------------------------------|--|--------------------------|
| Kaupunginosa 7 P | Kortteli/Tila 101 | Tontti | Viranomaisten merkintöjä |
| Rakennustoimenpide UUDISRAKENNUS | Piiirustuslaji PÄÄPIIRUSTUS | | Juokseva numero |
| Rakennuksen numero/Rakennusten numerot/Rakennustunnus/Rakennustunnukset 91-7-9903-101 | | | |
| Rakennuskohde Johanneksen kentän huoltorakennus Johanneksenpuisto, Merimiehenkatu 2 00120 Helsinki | Piiirustuksen sisältö | Mittakaava 1:100 | |
| Suunnittelijan yhteystiedot: yritys, osoite ja puhelinnumero HLA HUTTUNEN-LIPASTI ARKKITEHDIT OY Uudenmaankatu 7 B 5, 00120 Helsinki puh. 09-6947724 mail@h-l.fi | Työnumero 1855 | Piiirustuksen tunnus 005-002 | Revisio |
| Rakennussuunnittelija: nimi ja päiväys Risto Huttunen | Suunnitteluala AR | Tiedosto 1855-005-002.dwg | |
| Helsinki 22.12.2021 | | | |