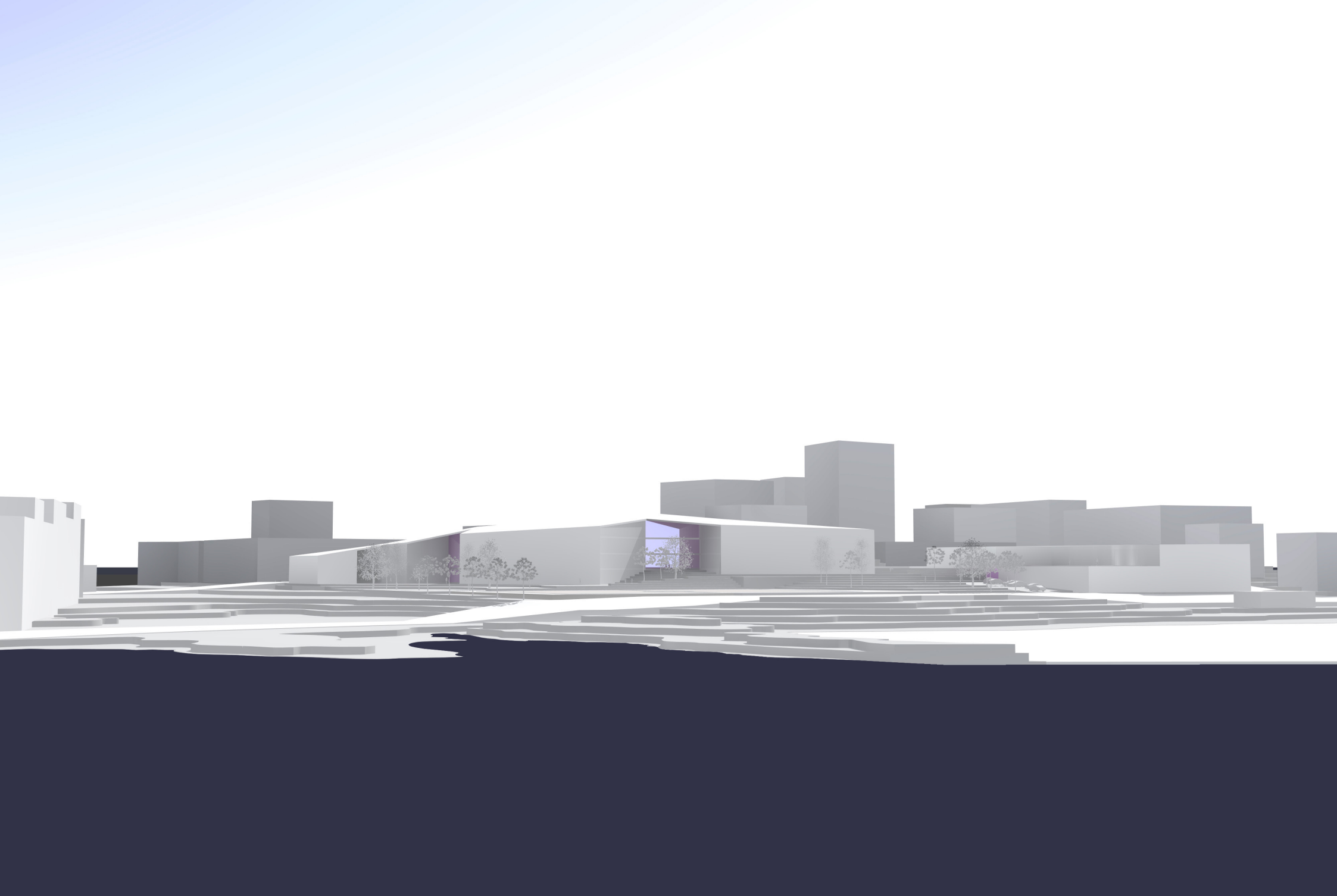
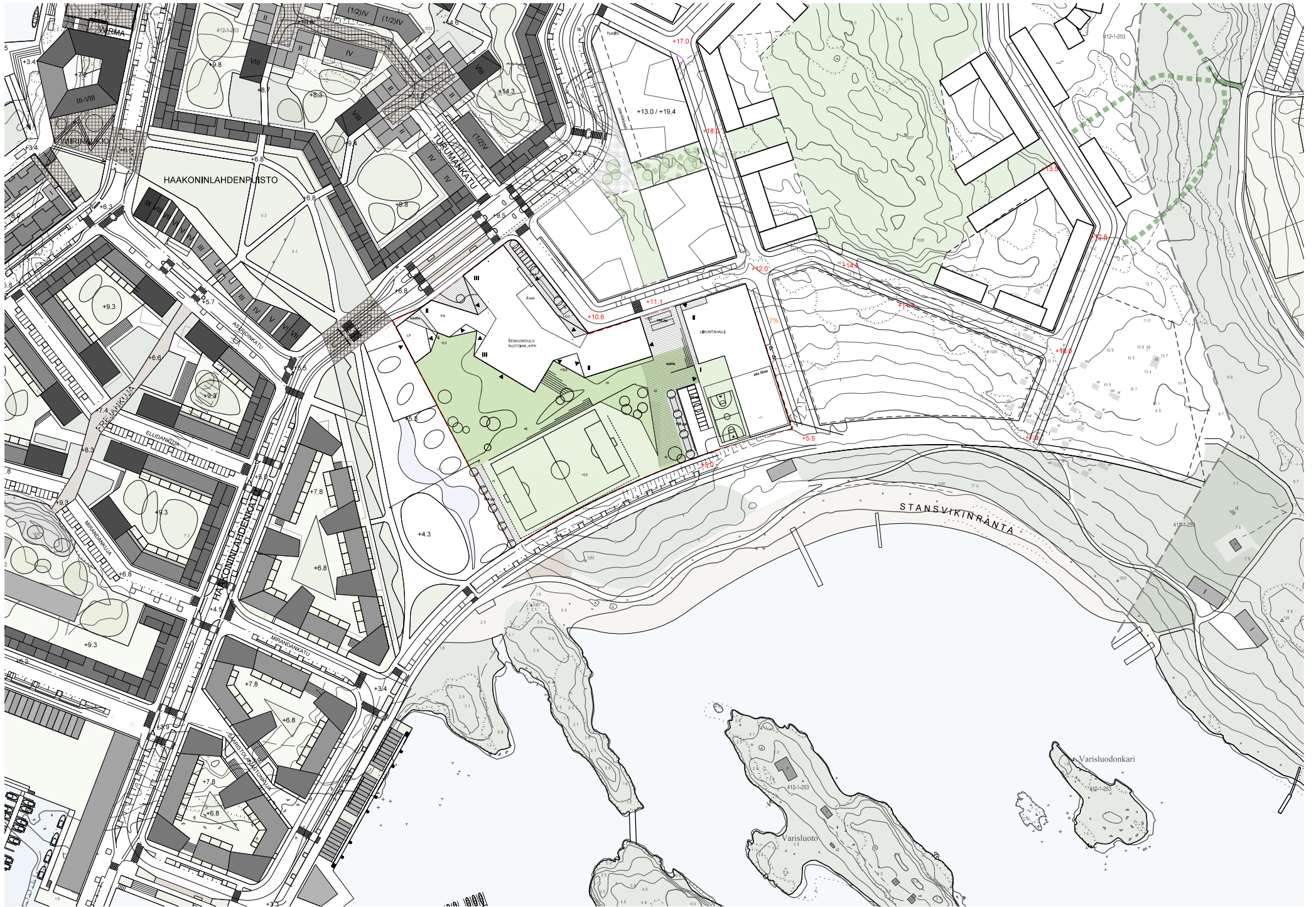


VERSTAS ARCHITECTS

KRUUNUVUORENRANNAN PALVELURAKENNUKSET

23.10.2015



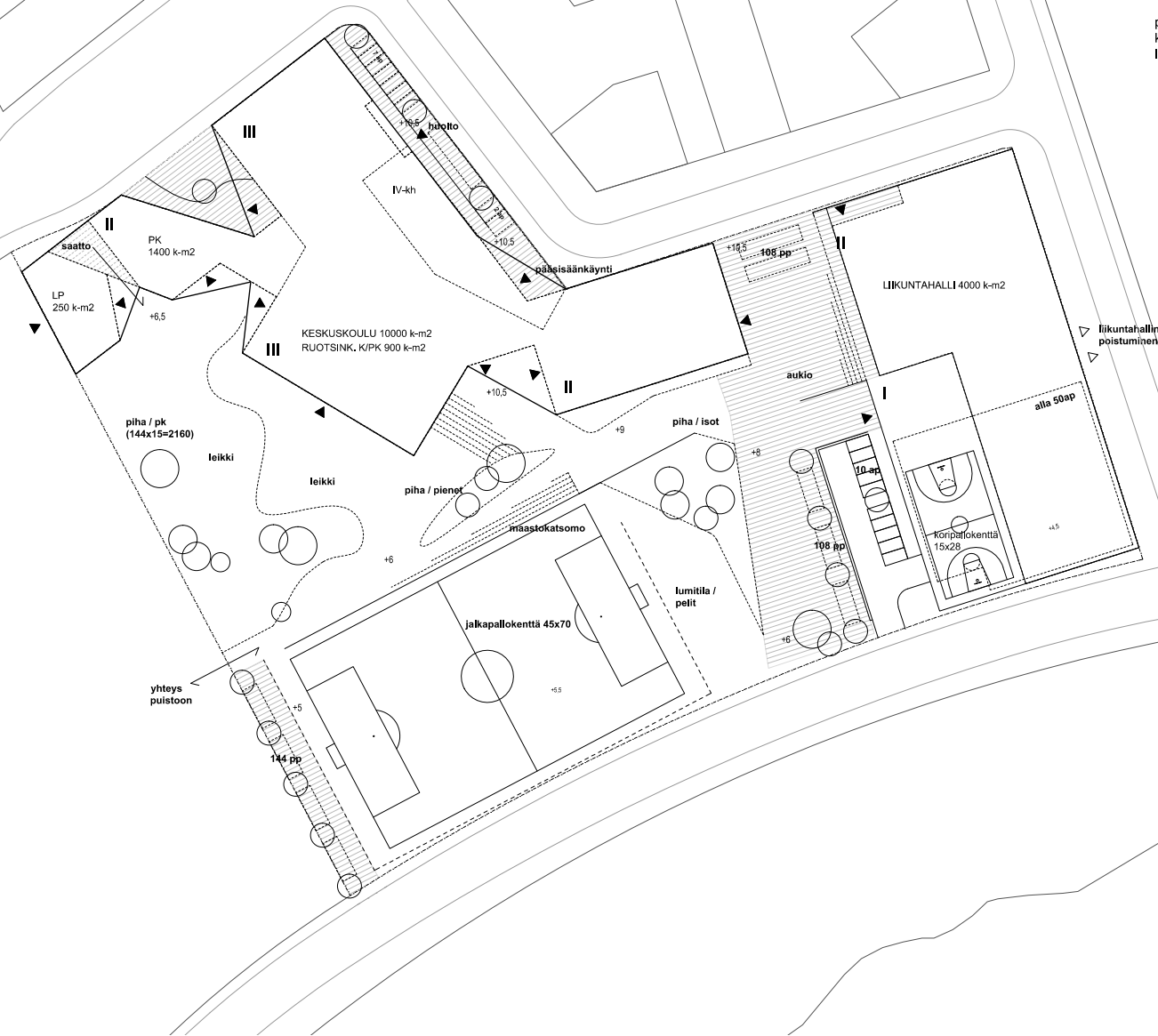


KERROSALAT:

koulu: 10000kem2
päiväkoti: 1400 kem2
ruotsinkielinen koulu ja pk: 900kem2
leikkiuiston tilat: 250 kem2
liikuntahalli: 4000 kem2

PYSÄKÖINTIPAIKAT:

päiväkoti ja leikkiuiston tilat, 1ap/250kem2 = 7 ap (LPA-tontilla)
koulu ja ruotsinkielinen koulu, 1ap/500kem2 = 22 (joista 2kpl LPA-tontilla)
liikuntahalli, 1ap/100 kem2 = 40 ap

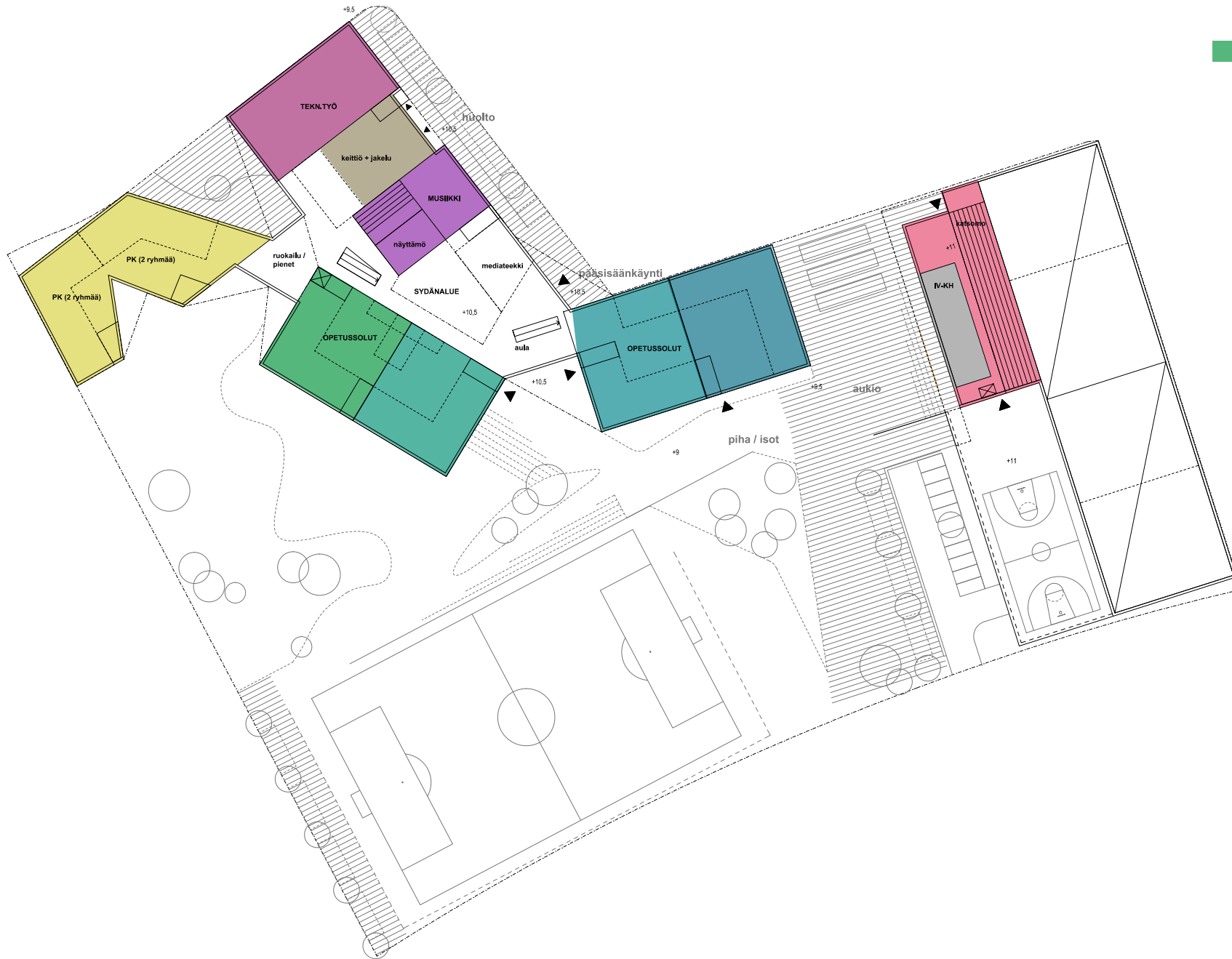


1. KERROS 1:750 (+6,8 / +7,5)



- AULA
- PÄIVÄKOTI, 2 RYHMÄÄ / SALI
- LEIKKIPUISTON TILAT
- RUOTSINKIELINEN PÄIVÄKOTI / KOULU
- AINEOPETUS, KOTITALOUS
- LIIKUNTAHALLI, 2 SALIA / PUKUHUONEET (VSS)
- SOSIAALITILAT
- TEKN.TILAT, VARASTOT

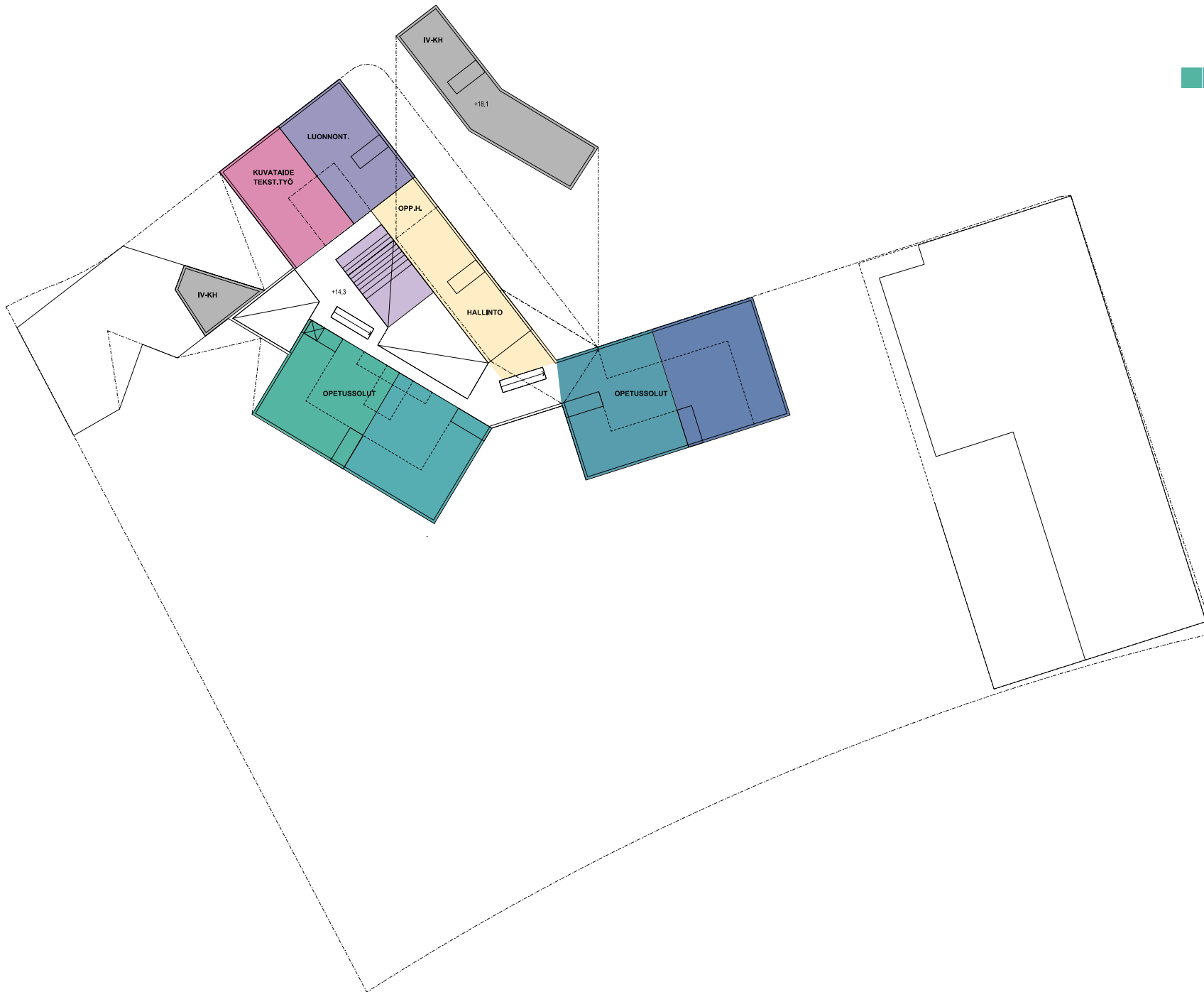
2. KERROS 1:750 (+10,5 / +11)



- KOULUN SYDÄNALUE, RUOKAILU / MEDIATEEKKI
- PÄIVÄKOTI, 4 RYHMÄÄ
- KOULUN OPETUSSOLUT
- AINEOPETUS, TEKN.TYÖ / MUSIIKKI
- LIIKUNTAHALLI, KATSOMO
- KEITTIÖ
- TEKN / KONEHUONEET

3. KERROS 1:750 (+14,3)

-  KOULUN SYDÄNALUE, TYÖSKENTELY
-   KOULUN OPETUSSOLUT
-   AINEOPETUS, TAIDE, KÄSITYÖ / LUONNONTIETEET
-  OPPILASHUOLTO / HALLINTO
-  TEKN / KONEHUONEET



3. KERROS 1:750 (+14,3)

-  KOULUN SYDÄNALUE, TYÖSKENTELY
-  KOULUN OPETUSSOLUT
-  AINEOPETUS, TAIDE, KÄSITYÖ / LUONNONTIETEET
-  OPPILASHUOLTO / HALLINTO
-  TEKN / KONEHUONEET

