

TONTIN PINTA-ALA

OLEMASSA OLEVA AS-RO (nykylaskennalla) n.
(Kaikki ulkoseinät laskettu niin, että paksuus 250 mm
asuinkerroksissa porrashuoneiden kanssa)

(AS-RO aiemmin vanhalla laskumenetelmällä n.
Käyttämättä)

UUSI AS-RO yhteensä n.
(Kaikki ulkoseinät laskettu niin, että paksuus 250 mm
asuinkerroksissa porrashuoneiden kanssa)

**YHTEENSÄ
TEHOKKUUSLUKU**

AUTOPAIKKOJA

Autopaikkoja nyt

Olemassa oleva rakennus
Laskentaperuste 1ap/110 k-m²

Uusi rakennus
Laskentaperuste 1ap/110 k-m²

Suunnitelmassa autopaikkoja

PYÖRÄPAIKKOJA

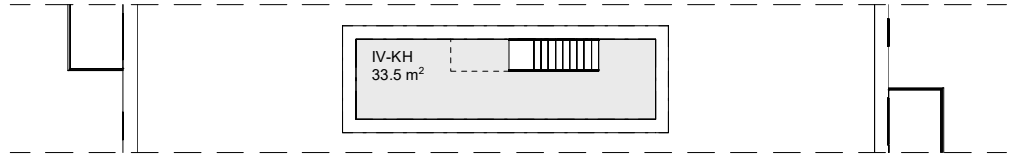
Sääsuojattuja paikkoja
Ulkopaikkoja

Yhteensä
Laskentaperuste 1p/30 k-m²

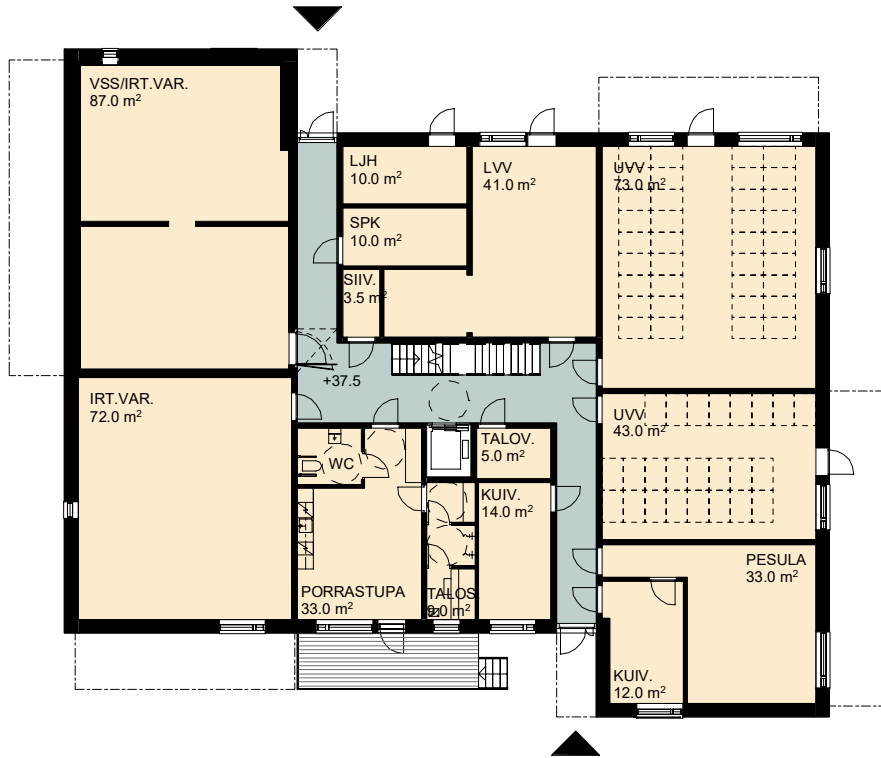
HUONEISTOLUETTELO

HUONEISTO	KOKO m ²	KPL	YHT. m ²
1H+KT	29.0	7	203.0
1H+KT	33.0	21	693.0
2H+KT	43.0	14	602.0
2H+K	46.0	14	644.0
3H+KT+S+(VH)	72.0	14	1008.0
Yhteensä		70	3150.0

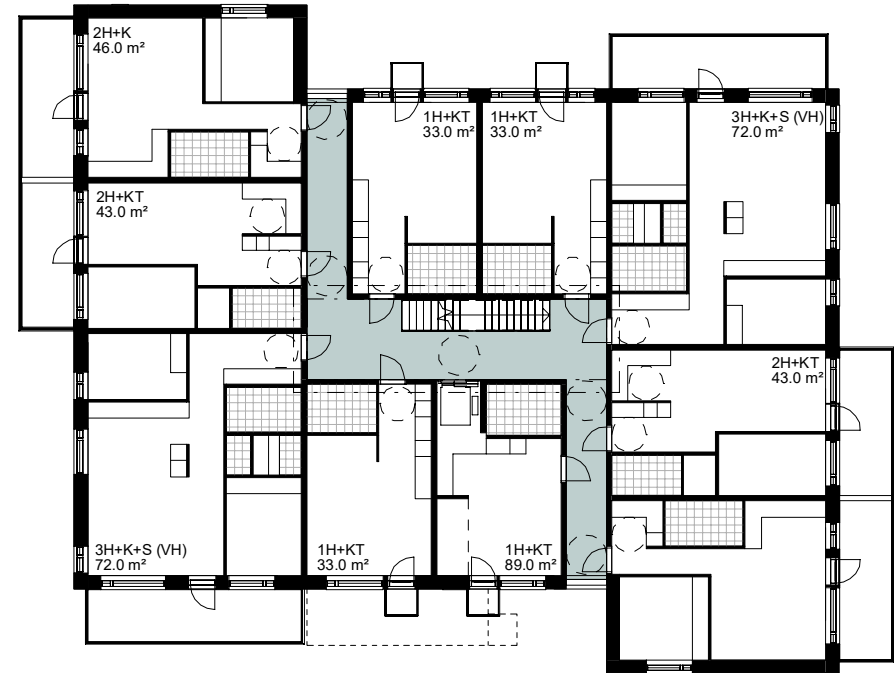
Keskipinta-ala 45.0



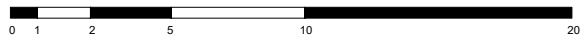
IV-KONEH



POHJAPIIRUSTUS 1.KRS



POHJAPIIRUSTUS 2-8.KRS
KÄYTETTY RO PER KERROS 563 kem²

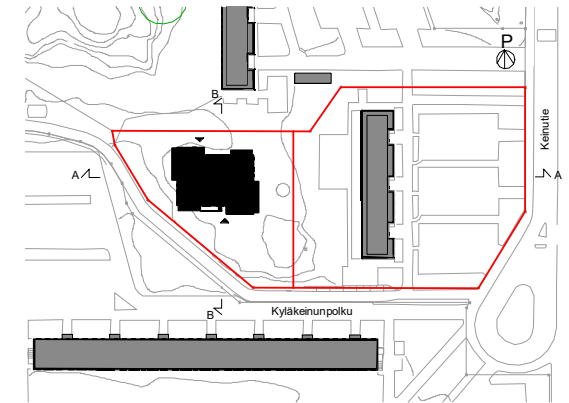




LEIKKAUS B-B

JULKISIVUMATERIAALIT:

Julkisivut ovat pääosin rapattuja.
 Sisäänkäyntejä korostetaan esim. tiilipinnalla.
 Parvekkeiteet metallirunko, lasikaide.
 Parvekkeet lasitetaan.



LEIKKAUS A-A



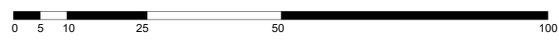
ALUEJULKISIVU POHJOISEEN



ALUEJULKISIVU LÄNTEEN



ALUEJULKISIVU KYLÄKEINUNPOLULLE



ALUEJULKISIVU KEINUTIELLE (uudisrakennus ei näy)

LUONNOS 28.08.2018



NÄKYMÄ 1



NÄKYMÄ 2



NÄKYMÄ 3



NÄKYMÄ 4

