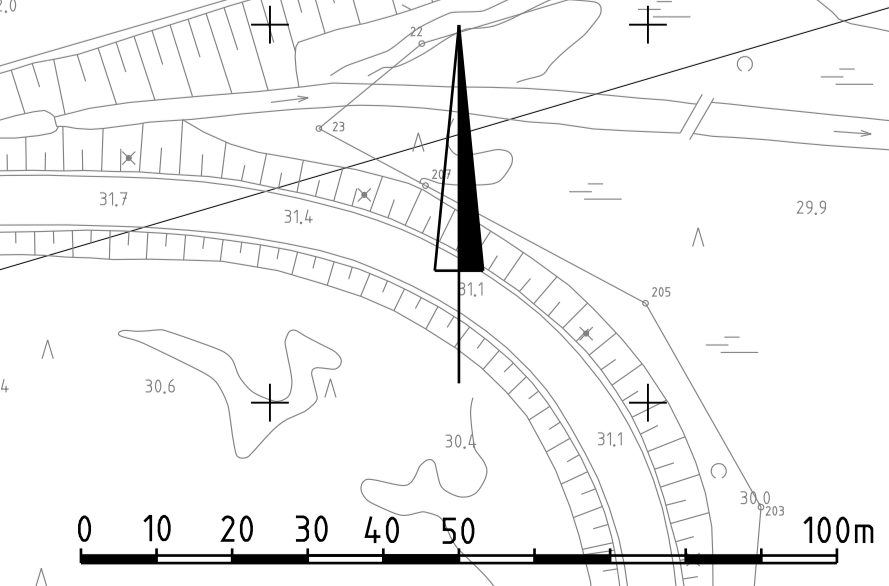
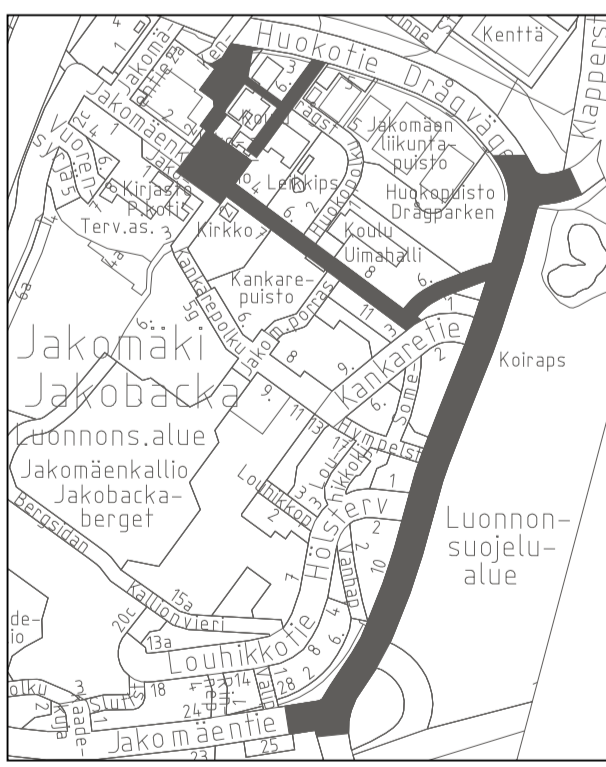


PIIRUSTUSMERKINNÄT

- Astaltti ajorata
- Astaltti jalankulku
- Astaltti pyörätie
- Noppakivi, harmaa
- Betonikivi, musta Zn kiven valkoinen betonikivirafta
- Nupukivi, harmaa
- Betonilaatu n. 0,7x0,7m, harmaa Nupukivirafta, kotite kivivää
- Nurmi
- Nykyinen nurmi
- Kivitukka
- Nykyinen sora
- Lehtipensas, matala
- Nykyinen lehtipensassitus
- Havupensas, matala
- Niitty
- Nykyinen metsä
- Istutettava lehtipu
- Nykyinen lehtipu
- Istutettava havupu
- Nykyinen havupu
- Kadun liikennöintikorkeus
- Kadun nykyinen liikennöintikorkeus
- Reunatuki
- Madallettu reunatuki
- Utopettu reunatuki
- Luiskattu reunatuki
- Nykyinen reunatuki
- Pysäköintialue
- Polkupyöräpysäköinti
- Valaisin
- Noppakivirafta, kotite kivivää
- Noppakivirafta, kaksi kivivää
- Puoliporttaali
- Ajeeste, puomi



A Jakomänpöykä ajorata päivitetty kuusi metriä leveäksi		19.12.2018	M. Heikkinen / S. Hurskainen
Helsinki Kaupunkiympäristön toimiala		www.hel.fi	
KAUPUNGIN SUUNNITTELU- JA SUUNNITTELUOSASTO		sääntötoimisto.etunimi.sukunimi@hel.fi	
41. Suurmetsä, Jakomäki			
JAKOMÄKI			
SOMERIKKOTIE, SOMERIKKOPOLKU, ORKOTIE, HUUKOTIE, JAKOMÄNTIE, JAKOMÄENPOLKU, JAKOMÄENKUJA, JAKOMÄENKALLIO, MARATONTIE, KENNÄS KATU- ja puistosuunnitelmien koostepiirustus			
PK	LITTYVÄ	NRO	KHS
1:1000	KORVAAVA	31020/4	KYLK
1:200	KORVATTU	TALOUSSUUNNITTELU	HYV.
	ASEMAKAAVA	ETRS-GA25	23.11.2018
	LIKENNE	KOKOUSJÄRJESTELMÄ	23.11.2018
		N2000	23.11.2018
			21.11.2018
			21.11.2018
			21.11.2018
			21.11.2018