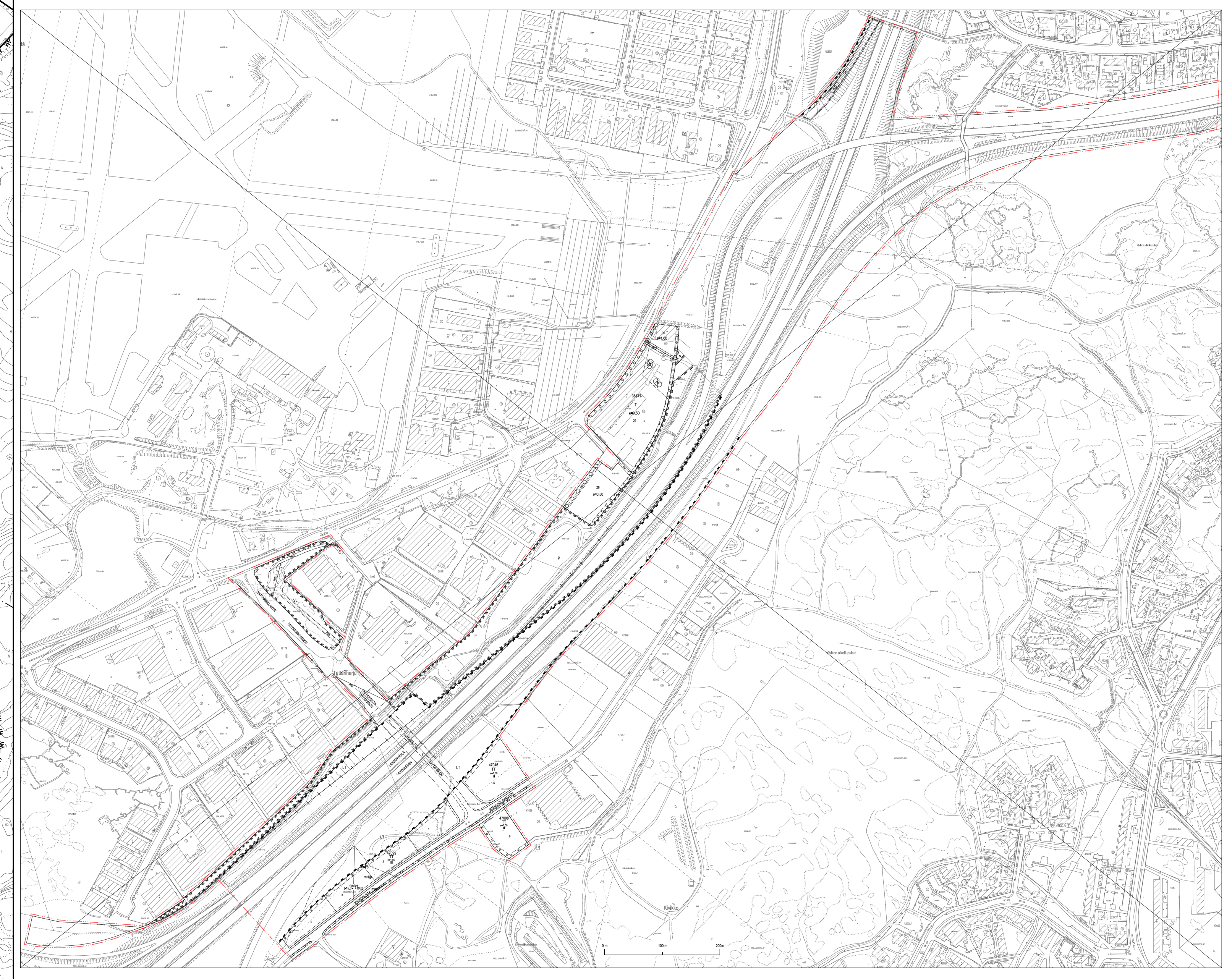


Legend table with various symbols and their corresponding zoning or infrastructure labels, including color-coded symbols for different zones like residential, commercial, and industrial.

Technical specifications and zoning details. Includes sections for 'ASEMAKAAVAMÄRKINNÄ JA MÄÄRÄKYYSET', 'ASEMAKAAVABETEENNAKOR JA -BESTÄMMELSER', and 'ASEMAKAAVAN MUUTOS KOSKEE'. Contains detailed text about plot sizes, zoning regulations, and planning objectives.

Summary information sections. Includes 'ASEMAKAAVAN MUUTOS KOSKEE' (Asemakaavan muutos koskee), 'ASEMAKAAVAN VÄHIMMÄISMÄÄRÄT' (Asemakaavan vähimmäismäärät), 'TÄLLÄ ASEMAKAAVA-ALUEILLA KORTTELIALUEET ON LAATITTUJA ERIILIN KORTTELIALUEEIN', and 'ASEMAKAAVAN MUUTOS KOSKEE' (Asemakaavan muutos koskee).



Small text notes at the bottom of the inset map, providing additional context or specific annotations related to the planning area.

Information about the map's source and date: 'Asemakaavan nro 5343, 6780, 10860, 11370, 11550 ja 11829 osa, jonka asemakaavan muutos nro 12480 voimaantullessaan kumoaa. Del av detaljplan nr 5343, 6780, 10860, 11370, 11550 och 11829 som upphävs av detaljplaneändringen nr 12480 lieder i kraft. Poistavat merkinnät ovat eri mittakaavassa kuin asemakaavan muutos.' and 'Kartta on eri korkeusjärjestelmässä kuin asemakaavan muutos. Kartan har et annat höjdsystem än detaljplaneändringen.' It also includes a date: '12.2.2017'.

Detailed zoning list: 'ASEMAKAAVAN MUUTOS KOSKEE: 38. kaupunginosan (Malmi, Tattariharju) liikenne- ja suojaverhalueita...'. Also includes 'DETAJLIPLANEN GÄLLER: 38 stadsdelen (Malm, Tattarasen) trafik- och skyddsgrännområde...'. Lists specific lot numbers and their corresponding zoning changes.

ASEMAKAAVAN MUUTOS KOSKEE: 38. kaupunginosan (Malmi, Tattariharju) korttelin 38171 tontteja 28, 29 ja 30 sekä liikenne-, katu-, puisto- ja virkistysalueita... DETAJLIPLANEÄNDRINGEN GÄLLER: 38 stadsdelen (Malm, Tattarasen) kvarteret 38171 tomterna 28, 29 och 30 och trafik-, gatu-, park- och rekreationsområden...'. Provides details on the scope of the plan amendment and the specific areas affected.

Official project information and contact details. Includes logos for 'HELSINKI HELSINGFORS' and 'Asemakaavoitus Detaljplaneaggrning'. Lists project number '12480' and contact person 'Marja Pimias'. Includes dates '21.11.2017' and '26.12.2017'.