



Maanpäälliset rakenteet:

1. Ajoramppi
2. Ilmanvaihtorakennus
3. Hätäpoistumistie ja hyökkäystie

Maanalaiset osat:

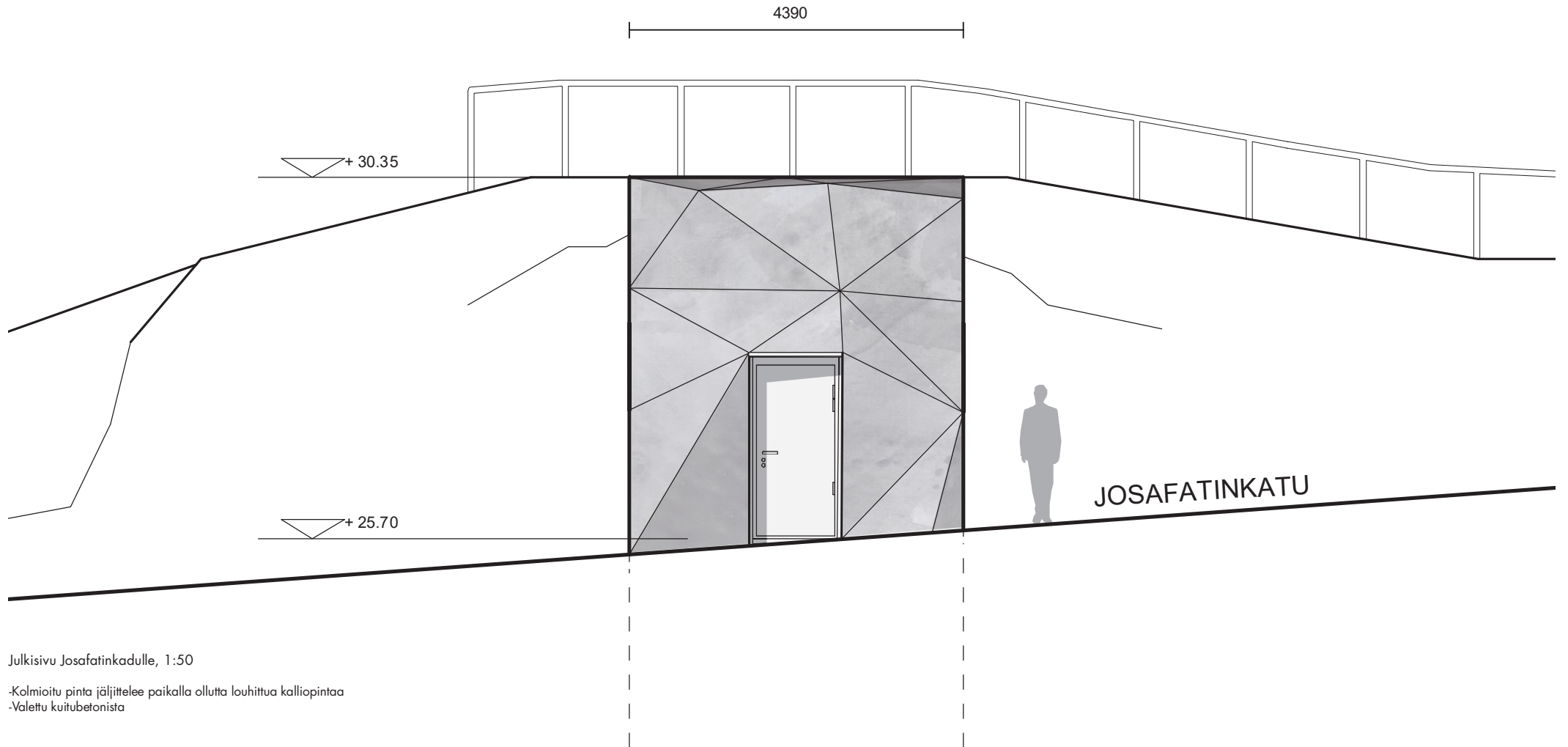
5. Ajorampin maanalainen osa
6. Muuntajatali
7. Muuntajanlaskutila, kansi asfaltin alla

Havainnekuva 6.2.2018
 Josafatinkalliot, sähköasema
 1:1000

Helsingin kaupunki
 Asemakaavoitus
 Eteläinen alueyksikkö/ Kantakaupunki

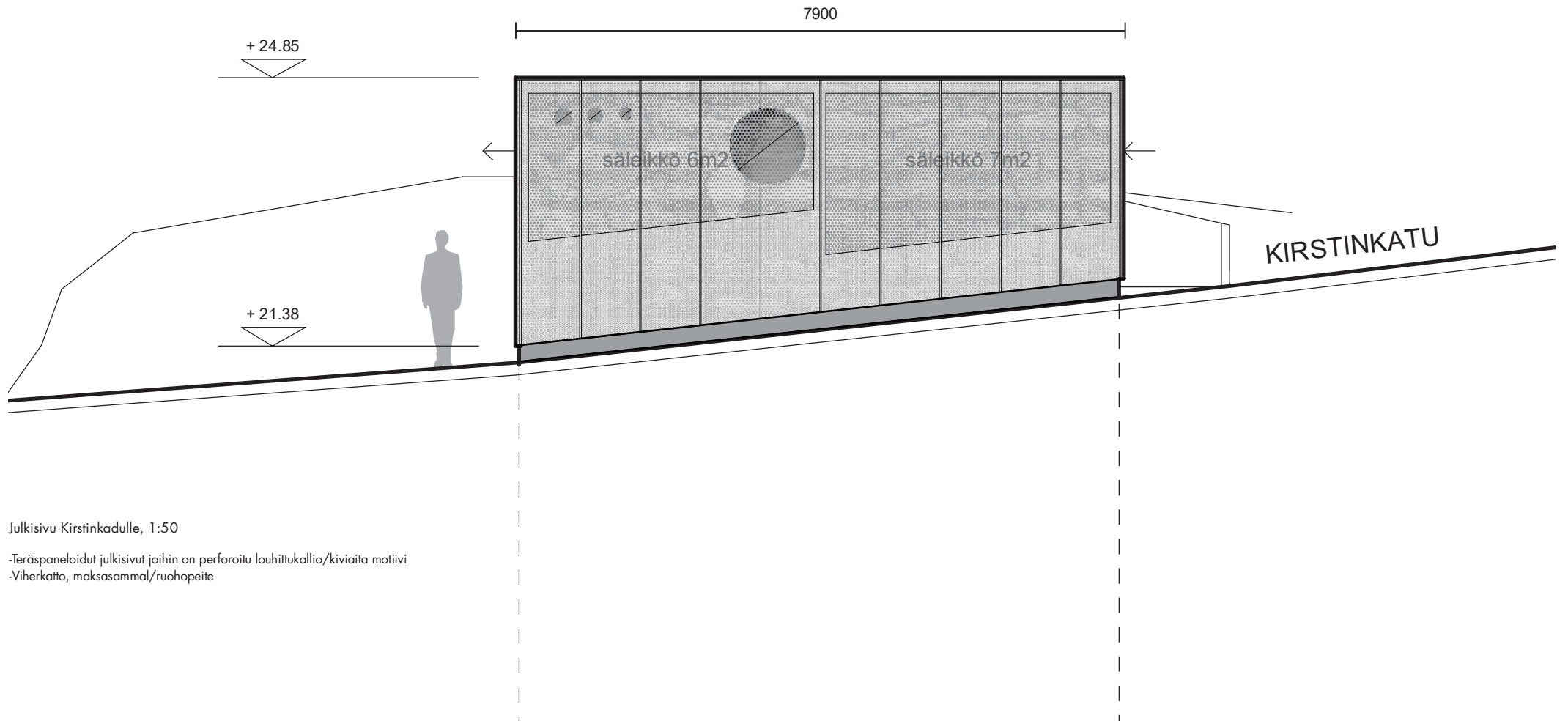


kaupunginosa	korttelin/osa	tahti/rao	viranomaisen rekisteröinti		
rakennusluovutus			piirustaja		johtaja
rakennusluovutus			LUONNOSPIIRUSTUS		
rakennusluovutus ja osate			piirustuksen sisältö		mittakaavat
KALLION SÄHKÖASEMA			HAVAINNEKUVA	HELSINGINKADULTA	
JÖSEFATINKATU HELSINKI					
suunnittelija	aluesuunnittaja	työnumero	yhteyshenkilö		tehdas
ARKITEHTITOIMISTO MARKUS LINDROOS KY	00240 Helsinki		piirittäjä		muutos
Poulankatu 2C	Puh. 0400 609666	Fax. 09 8770 1771	suorittaja		muutospvm
Helsinki 02.04.2013			ARK		



Julkisivu Josafatinkadulle, 1:50

- Kolmioitu pinta jäljittelee paikalla ollutta louhittua kalliopintaa
- Valettu kuitubetonista



Julkisivu Kirstinkadulle, 1:50

- Teräspaneloidut julkisivut joihin on perforoitu louhittukallio/kiviäitä motiivi
- Viherkatto, maksasammal/ruohopeite



Näkymä Josafatinkadun ja Kirstinkadun risteyksestä



Näkymä Kirstinkadulta



Näkymä Helsinginkadulta



Näkymä Josafatinkadulta