







3







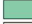
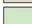








4

ARKKITEHTITOIMISTO HANNU JAAKKOLA OY  
13.11.2017

# TENHOLANTIE 12

## KASVILUUS

-  SÄILYTTÄVÄ KASVILUUS/MIETRAALUE
  -  SÄILYTTÄVÄ PUU
  -  ISTUTETTAVA LEIKKUPII
  -  KUKKIVA PIENPUU
  -  ISTUTETTAVA PENSAK
  -  ISTUTUSALUE PAKOITUSKANNELLA
  -  KUKKIVA PERENNIAHMÄ
  -  VIELIYLAITOT/ALUEET
  -  LUONNONRUMI/MIETRAPIHAKASVILUUS
  -  NURMI
  -  NURMIKIVEYS
  -  TURVA-ALUSTA
  -  KIVEYS
  -  PUUTIASI
- 1 SÄHKÖKANTOLAITTEET
  - 2 OLESKELU JA PIENMAOTOINEN LEIKKI
  - 3 OLESKELU JA GRILLIPANKKA

Rakennuksen kattovedet ja sadejavedet johdetaan maantasaisten hulevesikenttien (hulevesisijut / hulevesikasetit).

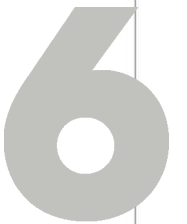
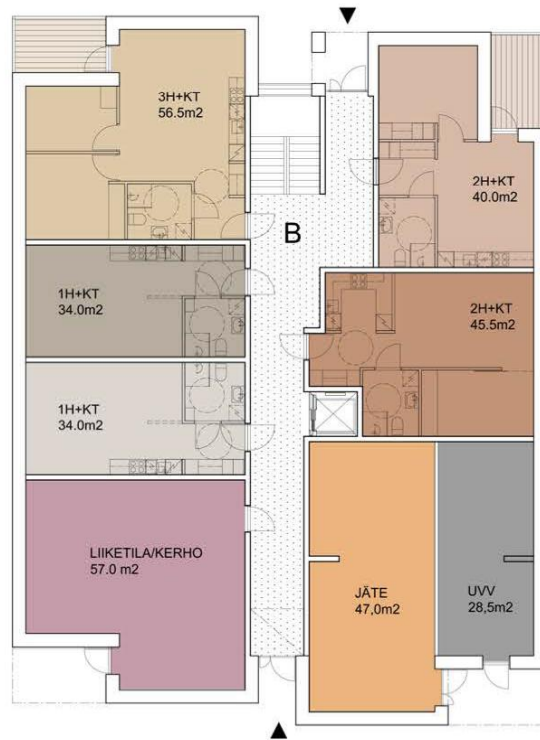
Pihan pintavedet ohjataan kallistuksin kasvillisuudelle. Tontille istutetaan runsaasti monilajista kasvillisuutta (puita, pensaita, perennoja ja köynnöksiä) ja kyllätään nurmipintoja. Kasvit hyödyntävät osan hulevesistä kasvamiiseen ja osa kasvillisuusalueiden hulevesistä imeytyy istutusalueiden läpi ja tontin täyttöjen kautta maaperään.

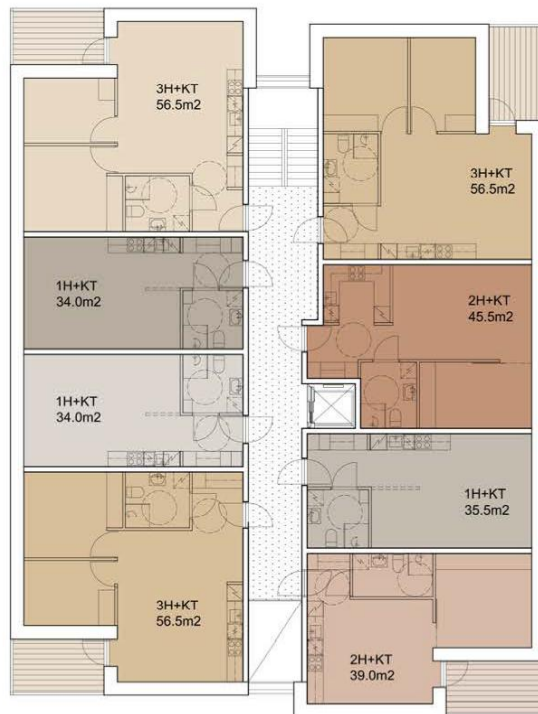
Pihan pinnoitteet ovat vettä läpäiseviä (kivitukkaa, nurmikiveystä sekä betonikiveystä) ja imeytyvät osittain maaperään. Ne pihakäytösten pintavedet, jotka eivät imeydy maaperään, johdetaan maantasaisten hulevesikenttien tai pihan hulevesikalvoihin ja sieltä edelleen kaupungin hulevesiviemäriin.

TENHOLANTIE 12, RUSKEASUO  
PIHAKAAVIO 1:500  
ALUSTAVA LUONNOS 13.10.2017

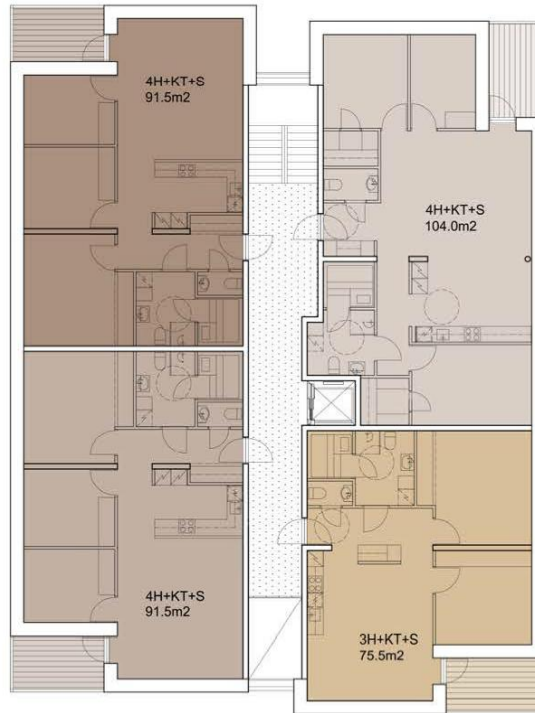
MAISEMA-ARKKITEHDIT  
BYMÄN & RUOKONEN OY  
Hämmentie 133 A 00560 HELSINKI PUH. 09-857 1761  
byman.ruokonen@maiseama-arkkitehdit.fi





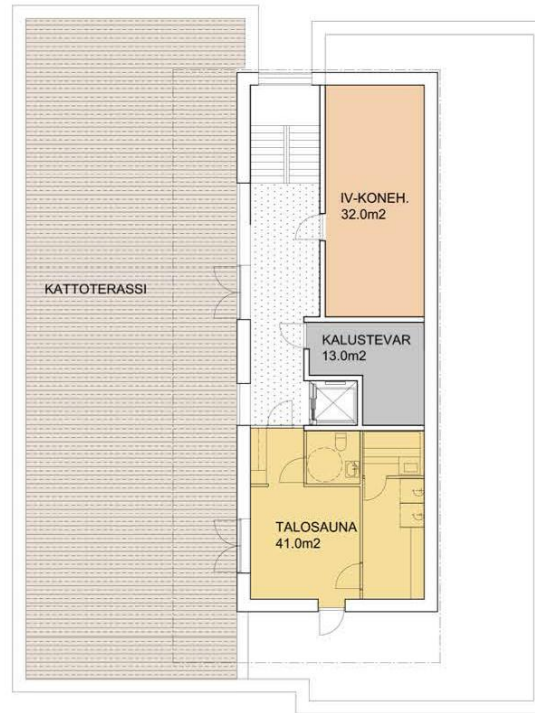


7

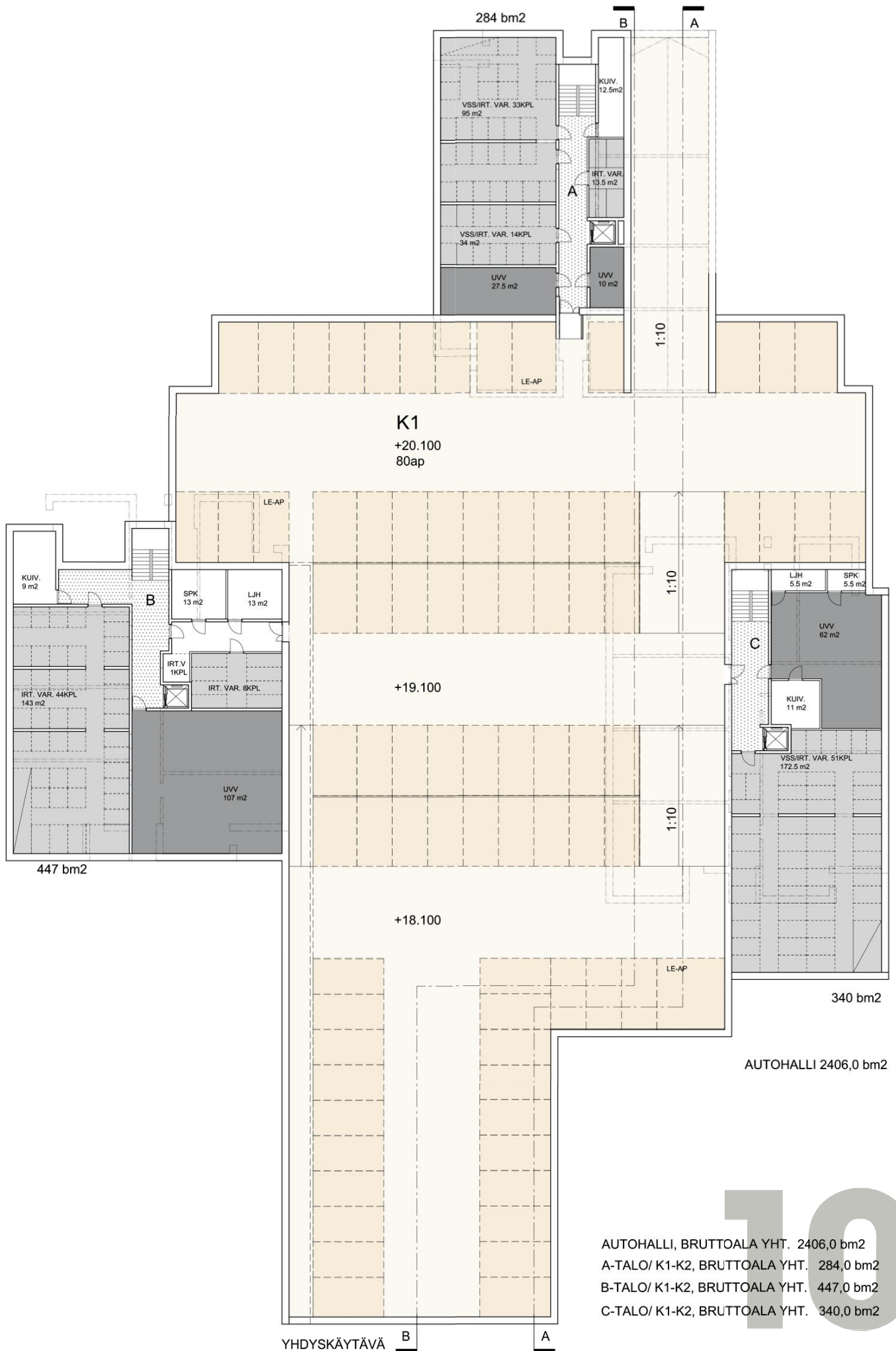


8

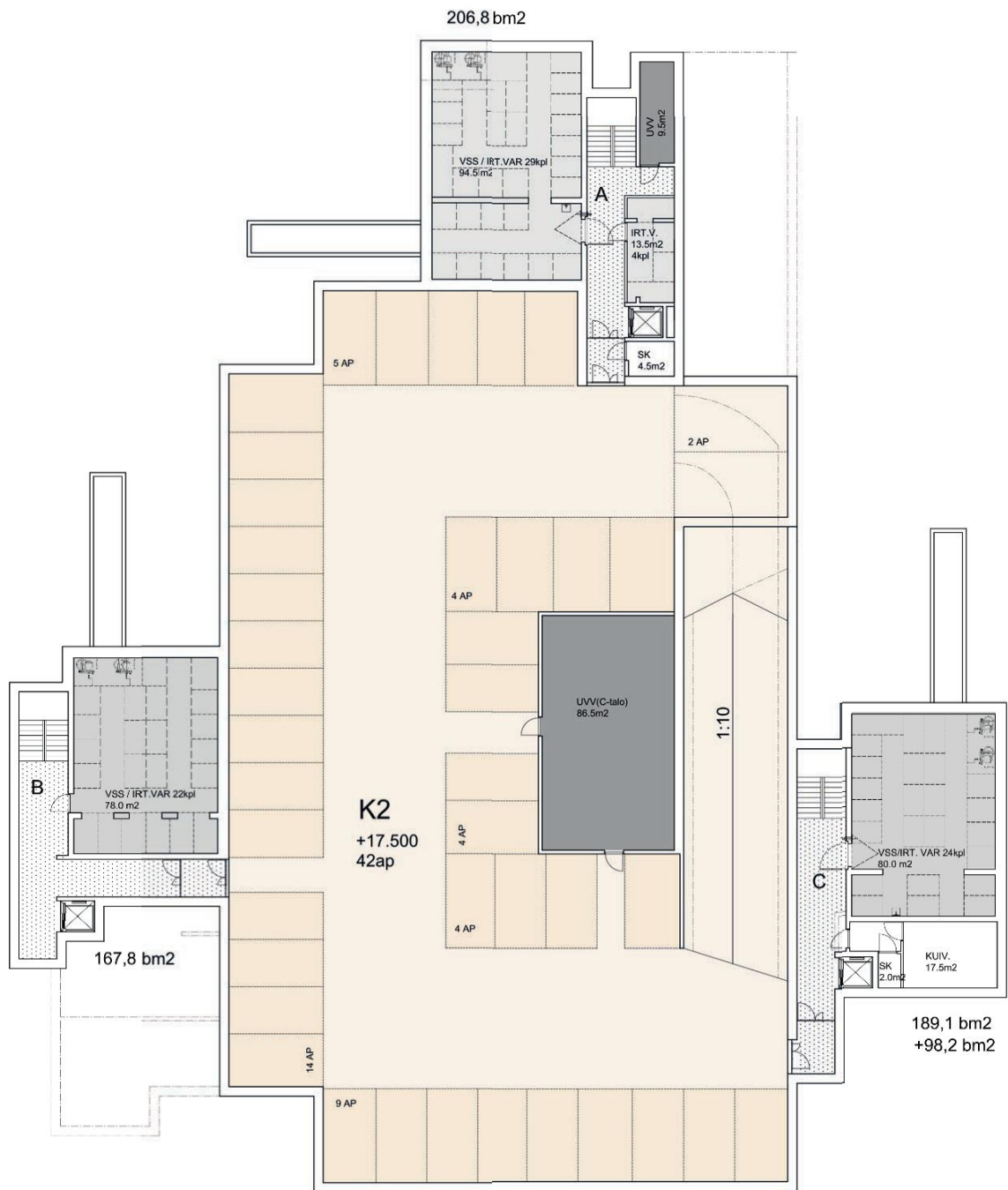




9



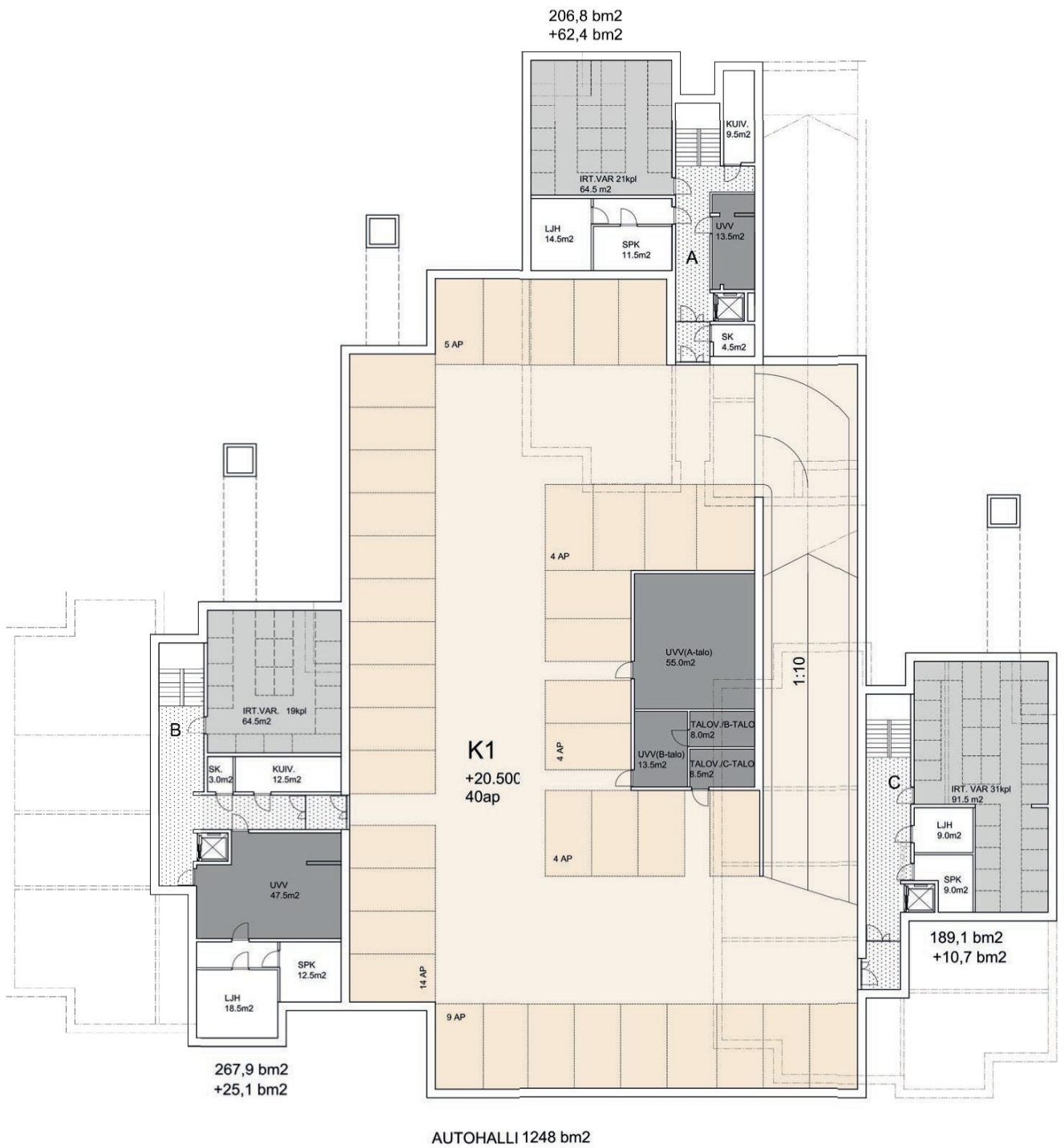
AUTOHALLI, BRUTTOALA YHT. 2406,0 bm<sup>2</sup>  
 A-TALO/ K1-K2, BRUTTOALA YHT. 284,0 bm<sup>2</sup>  
 B-TALO/ K1-K2, BRUTTOALA YHT. 447,0 bm<sup>2</sup>  
 C-TALO/ K1-K2, BRUTTOALA YHT. 340,0 bm<sup>2</sup>



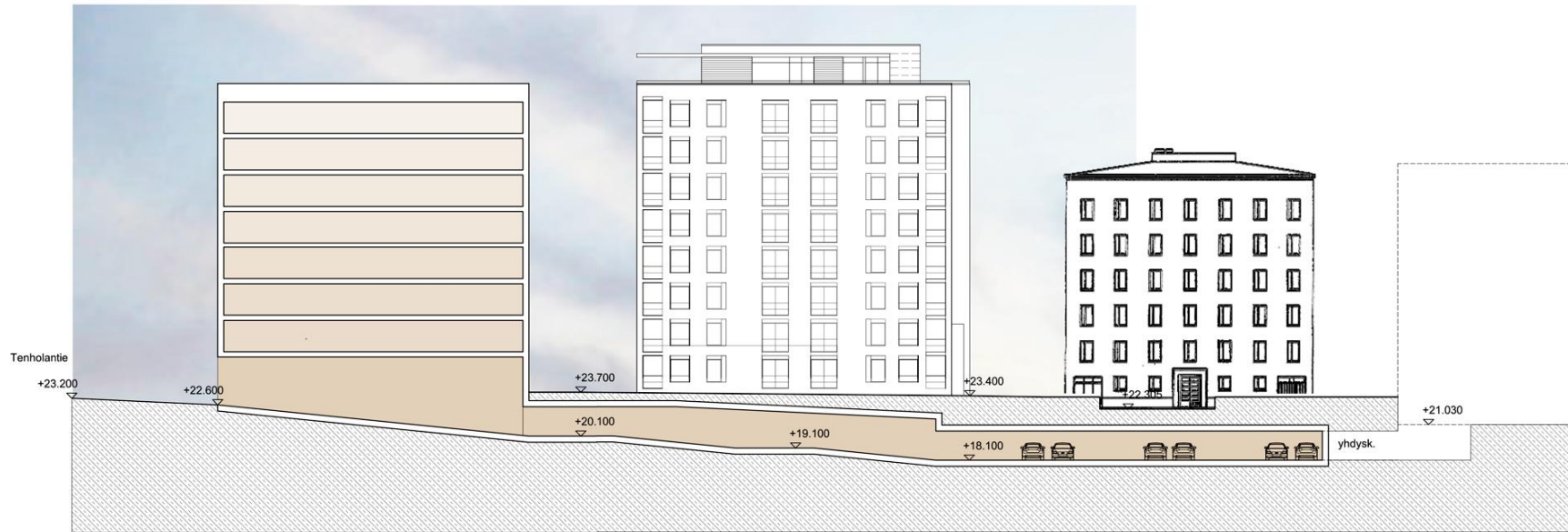
AUTOHALLI 1253 bm<sup>2</sup>

AUTOHALLI, BRUTTCALA YHT. 2656,5 bm<sup>2</sup>  
 A-TALO/ K1-K2, BRUTTOALA YHT. 476,0 bm<sup>2</sup>  
 B-TALO/ K1-K2, BRUTTOALA YHT. 461,0 bm<sup>2</sup>  
 C-TALO/ K1-K2, BRUTTOALA YHT. 487,0 bm<sup>2</sup>

11



# 12



LEIKKAUS A-A



LEIKKAUS B-B

Tenholantie  
13



ALUELEIKKAUS ITÄÄN



ALUELEIKKAUS ETELÄÄN





16