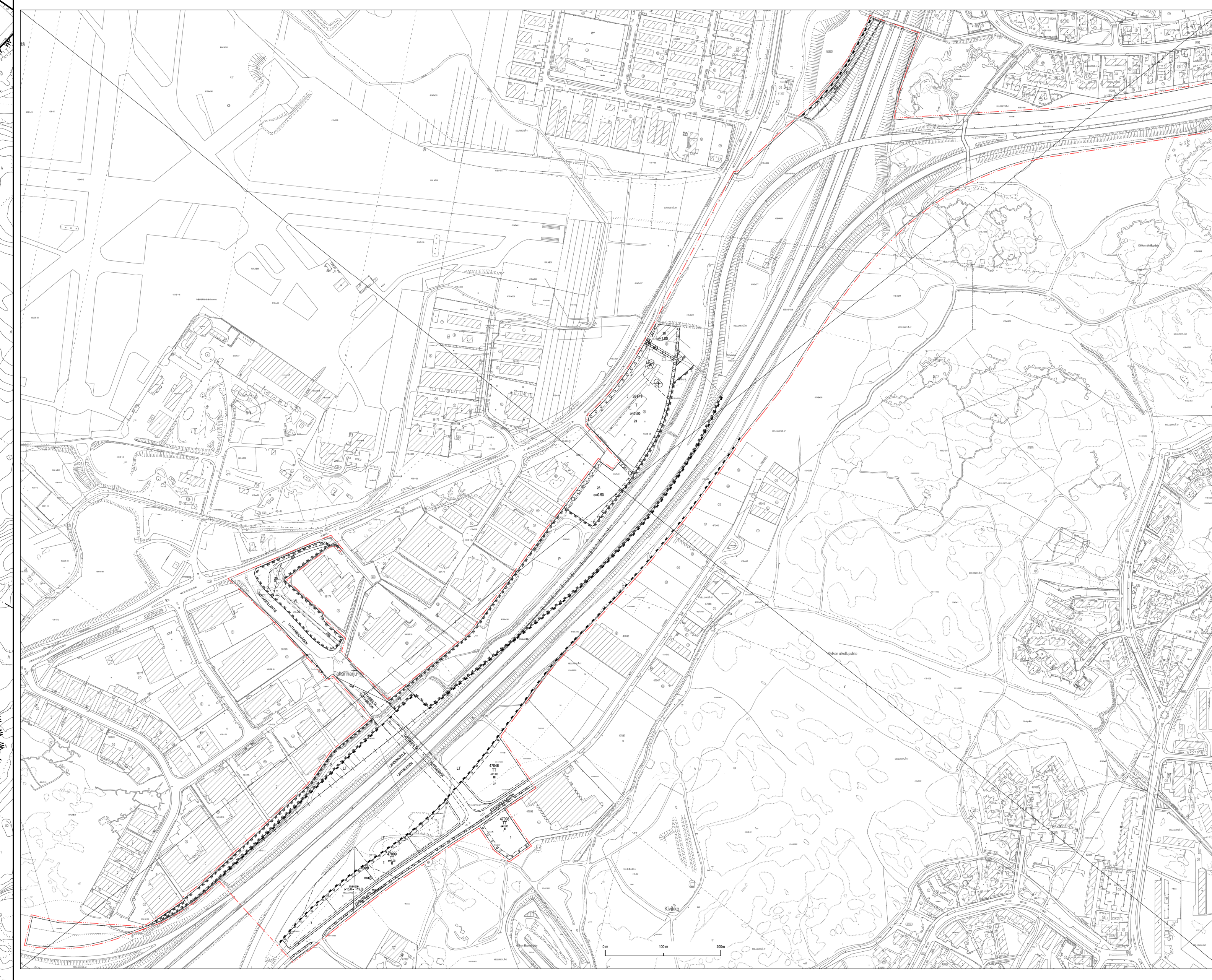


- T** Asemakaavanvarjennus- ja -estämääräykset
- TT** Teollisuus- ja varastorakennusten korttelialue
- EV** Teollisuusrakennusten korttelialue
- LT** Länsikivikyläalue
- E-1** Yleinen tien alue
- ET** Pohjoisehdontama
- EV** Yhdyksittämisen huolto-alue
- EV** Suojaviheralue
- 3** 3 metrin kaavoalueen rajan ulkopuolella oleva viiva
- +** Kaupunginosan raja
- Korttelin, kortteliosan ja alueen raja
- Osa-alueen raja
- Ohjeellisen alueen tai osa-alueen raja
- Ohjeellisen tontin raja
- Riisi merkinnän päällä osoittaa merkinnän peittämistä
- Kaupunginosan numero
- 38** Korttelin numero
- 38171** Ohjeellisen tontin numero
- IV** Kadun, tien, puiston tai muun yleisen alueen riini
- IV** Roomaläisen numeron osoittaa rakennuksen rakennuksen tai sen osan suurimman sallitun kerrosluvun
- +24.0** Maanpinnan likimääräinen korkeusasetus
- e=0.50** Tehokkuusluku eli kerrosluvun suhde tontin pinta-alaan
- Maanalaisten tilojen sija** johon saa sijoittaa pelastustalouden tukitoita- ja väestönrajajälkeä suoja- ja suojavälineiden asennuksen korttelin- ja alueen välillä, LT-alueella rakentaminen ei kuitenkaan saa estää tai halata Lahdenväylän ja Malmelin välillä olevaa rakennusta tai kunnossapitoa. Tiloihin saa olla enintään 25 työpöytäpaikkaa
- Ohjeellinen alue**, jolla tulee mahdollistaa pienisiltien kulku teolliseen alku
- Istutettava alueen osa**
- Istutettava puurii**
- Katu**
- Jalkakäytävä ja polkupyöräille varattu katu**
- Joukkoliikenteelle varattu katu**
- Ajohyötys**
- Tuulirei** Alueella ei saa tehdä veden virtausta estäviä rakenteita eikä alueita käytä pyöräilyä varustettuihin
- Johdotu varten varattu alueen osa**
- Erillisistö**
- Liikennealueen alittava kevyen liikenteen yhteys**
- Liikennealueen tai tontin ylittävä kevyen liikenteen yhteys**
- Liikennealueen ylittävä puisto**, jonka tulee olla Lahdenväylän ylittävällä osuudella vähintään 25 m leveä. Puustialue tulee rakentaa viheristönä, joka tulee viheristykseen ohittava alueen ekologialla yhteys. Puustialueen jokivälikäytävään tulee olla reunoissaan korkeampi mekin estevaikutuksen aikaansaanmistä. Sitä varten kasvustotun paksuus tulee olla riittävä matalakasvien puitten istuttamiseksi
- Ohjeellinen liikennealueen osa**, jolla saa sijoittaa puustotilan maanvaraston osuuden maastuotia
- Katualueen rajan osa**, jonka kohdalla ei saa jättää ajoneuvotilaa
- Liikennealueelle rakennettava meluste**. Luku osoittaa esteen yläpuolen vähimmäiskorkeuden tien pinnasta metereinä. Meluste rakennetaan pääosin maavälillä. Välin Lahdenväylän puoleisen sivu välistä on oltava vähintään 10,8 m. Sen päälle on istutettava itseä hukkaise sitova kasvillisuus
- Tuulimurtu**
- Alueen osa**, jossa sijaitsee maanalaisten tukitoita- ja väestönrajajälkeä suoja- ja suojavälineiden asennuksen korttelin- ja alueen välillä, LT-alueella rakentaminen ei kuitenkaan saa estää tai halata Lahdenväylän ja Malmelin välillä olevaa rakennusta tai kunnossapitoa. Tiloihin saa olla enintään 25 työpöytäpaikkaa
- Rakennuksen alle jäävä osa** maanalaisten tukitoita- ja väestönrajajälkeä suoja- ja suojavälineiden asennuksen korttelin- ja alueen välillä, LT-alueella rakentaminen ei kuitenkaan saa estää tai halata Lahdenväylän ja Malmelin välillä olevaa rakennusta tai kunnossapitoa. Tiloihin saa olla enintään 25 työpöytäpaikkaa
- Maaperän pinnanmuutoksen tutkimustulokset on selvitettävä ennen rakentamisen ryhtymistä**
- Olemassa olevien maanalaisten tilojen läheisyydessä olevilla alueilla** kaivutöissä tai rakennustöissä on otettava huomioon maanalaisten tilojen sijainti ja rakentamisen suoja- ja väestönrajajälkeä suoja- ja suojavälineiden asennuksen korttelin- ja alueen välillä, LT-alueella rakentaminen ei kuitenkaan saa estää tai halata Lahdenväylän ja Malmelin välillä olevaa rakennusta tai kunnossapitoa. Tiloihin saa olla enintään 25 työpöytäpaikkaa
- T-korttelialueella:**
 - saadaan tontin kerrosluvusta enintään 25 % kysyä tontilla tapahtuvalla toiminnalla vähimmäiskorkeus, myymälä-, ravintola- ja vastaavien tilojen
 - mikäli rakennus rakennetaan lähemmäs kuin 4 m:n päässä tontin välisestä rajasta tai rajan kiertyä, tulee rakentamiseen tai maanrakennustöihin pölyn levittämisen rajoittamisesta
 - tontin rajalla olevan rakennuksen rajajäselin saa tehdä ikkunat
- TT-korttelialueella:**
 - tontin rakennusta kerrosluvusta saa käyttää korttelin ja väestönrajajälkeä suoja- ja suojavälineiden asennuksen korttelin- ja alueen välillä, LT-alueella rakentaminen ei kuitenkaan saa estää tai halata Lahdenväylän ja Malmelin välillä olevaa rakennusta tai kunnossapitoa. Tiloihin saa olla enintään 25 työpöytäpaikkaa
 - mikäli rakennus rakennetaan lähemmäs kuin 4 m:n päässä tontin välisestä rajasta tai rajan kiertyä, tulee rakentamiseen tai maanrakennustöihin pölyn levittämisen rajoittamisesta
- ET-korttelialueella:**
 - alue tulee alittaa vähintään 3 m korkealla aidalla, joka estää näköyhteyden alueelle
 - alueella saa sijoittaa maanalaista tilaa maan pinnalle jättäviä hiss-, poras- ja lyhytlyyksiä

- ASEMAKAAVAN VÄHIMMÄISMÄÄRÄT:**
 - kintokäyttö 1 t/800 m²
 - teollisuuslaitteet tai varustot 1 t/2000 m²
 - myymälät ja liikkeitä 1 t/800 m²
- TÄMÄ ASEMAKAVA-ALUEELLA KORTTELIALUEELLA ON LAADITTAVIA ERIINEN TONTTIJAKO.**
- ASEMAKAAVAN MUUTOS KOSKEE:**
 - 38. kaupunginosan (Malmi, Tattariharju) liikenne- ja suojaviheralueita
 - 41. kaupunginosan (Suurmetsä, Jakomäki) liikenne- ja suojaviheralueita
 - 47. kaupunginosan (Mellunkylä, Kivikko) liikenne-, entis- ja suojaviheralueita sekä kaupunginosan rajaa
- ASEMAKAAVAN MUUTOS KOSKEE:**
 - 38. kaupunginosan (Malmi, Tattariharju) korttelin 38171 tontteja 28, 29 ja 30 sekä liikenne-, katu-, puisto- ja virkistysalueita
 - 41. kaupunginosan (Suurmetsä, Jakomäki) liikennealueita
 - 47. kaupunginosan (Mellunkylä, Kivikko) korttelin 47046 tonttia 37, korttelin 47098 tonttia 5, korttelin 47099 sekä katu- ja liikennealueita
- ASEMAKAAVAN VÄHIMMÄISMÄÄRÄT:**
 - konttorirytmien 1 t/600 m² v.v.
 - industrialliset ja legeruutirytmien 1 t/200 m² v.v.
 - budker ja affärirytmien 1 t/800 m² v.v.
- PÄ DETA OSA-ALUEELLA KORTTELIALUEELLA ON LAADITTAVIA ERIINEN TONTTIJAKO.**
- ASEMAKAAVAN VÄHIMMÄISMÄÄRÄT:**
 - konttorirytmien 1 t/600 m² v.v.
 - budker ja affärirytmien 1 t/800 m² v.v.
- PÄ DETA OSA-ALUEELLA KORTTELIALUEELLA ON LAADITTAVIA ERIINEN TONTTIJAKO.**
- ASEMAKAAVAN VÄHIMMÄISMÄÄRÄT:**
 - konttorirytmien 1 t/600 m² v.v.
 - budker ja affärirytmien 1 t/800 m² v.v.
- PÄ DETA OSA-ALUEELLA KORTTELIALUEELLA ON LAADITTAVIA ERIINEN TONTTIJAKO.**



Asemakaavan nro 5343, 6780, 10860, 11370, 11550 ja 11829 osa, jonka asemakaavan muutos nro 12480 voimaantuu ensi kuu. Del av detalplan nr 5343, 6780, 10860, 11370, 11550 och 11829 som upphävs av detalplanändringen nr 12480 träder i kraft. Poistuvat merkinnät ovat eri mittakaavassa kuin asemakaavan muutos. De strukturen beteckningar är i annan skala än detalplanändringen.

Kartta on eri korkeusjärjestelmässä kuin asemakaavan muutos. Kartan kartta eri annat höjdsystem än detalplanändringen.

ASEMAKAAVAN VÄHIMMÄISMÄÄRÄT:

- kintokäyttö 1 t/800 m²
- teollisuuslaitteet tai varustot 1 t/2000 m²
- myymälät ja liikkeitä 1 t/800 m²

TÄMÄ ASEMAKAVA-ALUEELLA KORTTELIALUEELLA ON LAADITTAVIA ERIINEN TONTTIJAKO.

ASEMAKAAVAN MUUTOS KOSKEE:

- 38. kaupunginosan (Malmi, Tattariharju) liikenne- ja suojaviheralueita
- 41. kaupunginosan (Suurmetsä, Jakomäki) liikenne- ja suojaviheralueita
- 47. kaupunginosan (Mellunkylä, Kivikko) liikenne-, entis- ja suojaviheralueita sekä kaupunginosan rajaa

ASEMAKAAVAN MUUTOS KOSKEE:

- 38. kaupunginosan (Malmi, Tattariharju) korttelin 38171 tontteja 28, 29 ja 30 sekä liikenne-, katu-, puisto- ja virkistysalueita
- 41. kaupunginosan (Suurmetsä, Jakomäki) liikennealueita
- 47. kaupunginosan (Mellunkylä, Kivikko) korttelin 47046 tonttia 37, korttelin 47098 tonttia 5, korttelin 47099 sekä katu- ja liikennealueita

ASEMAKAAVAN VÄHIMMÄISMÄÄRÄT:

- konttorirytmien 1 t/600 m² v.v.
- industrialliset ja legeruutirytmien 1 t/200 m² v.v.
- budker ja affärirytmien 1 t/800 m² v.v.

PÄ DETA OSA-ALUEELLA KORTTELIALUEELLA ON LAADITTAVIA ERIINEN TONTTIJAKO.

ASEMAKAAVAN VÄHIMMÄISMÄÄRÄT:

- konttorirytmien 1 t/600 m² v.v.
- budker ja affärirytmien 1 t/800 m² v.v.

PÄ DETA OSA-ALUEELLA KORTTELIALUEELLA ON LAADITTAVIA ERIINEN TONTTIJAKO.

HEL SINK I
HEL SING F O R S

Kaavaliikenne
12480

Diagramm/Plannummer
HEL 2018-00991
Korttelinumero
4844_3
Päivämäärä
21.11.2017

Asemakaavoitus
Detalplanläggning

Kaavaliikenne
Tattariharjun entislaadittu
Tattariharjun planliikenne
Asemakaavoitus
Detalplanläggning

Käytetty ja muutettavat alueet ja linjat
Käytetty ja muutettavat alueet ja linjat
Käytetty ja muutettavat alueet ja linjat
Käytetty ja muutettavat alueet ja linjat

21.11.2017

Käytetty ja muutettavat alueet ja linjat
Käytetty ja muutettavat alueet ja linjat
Käytetty ja muutettavat alueet ja linjat
Käytetty ja muutettavat alueet ja linjat

Hyödyllisyys