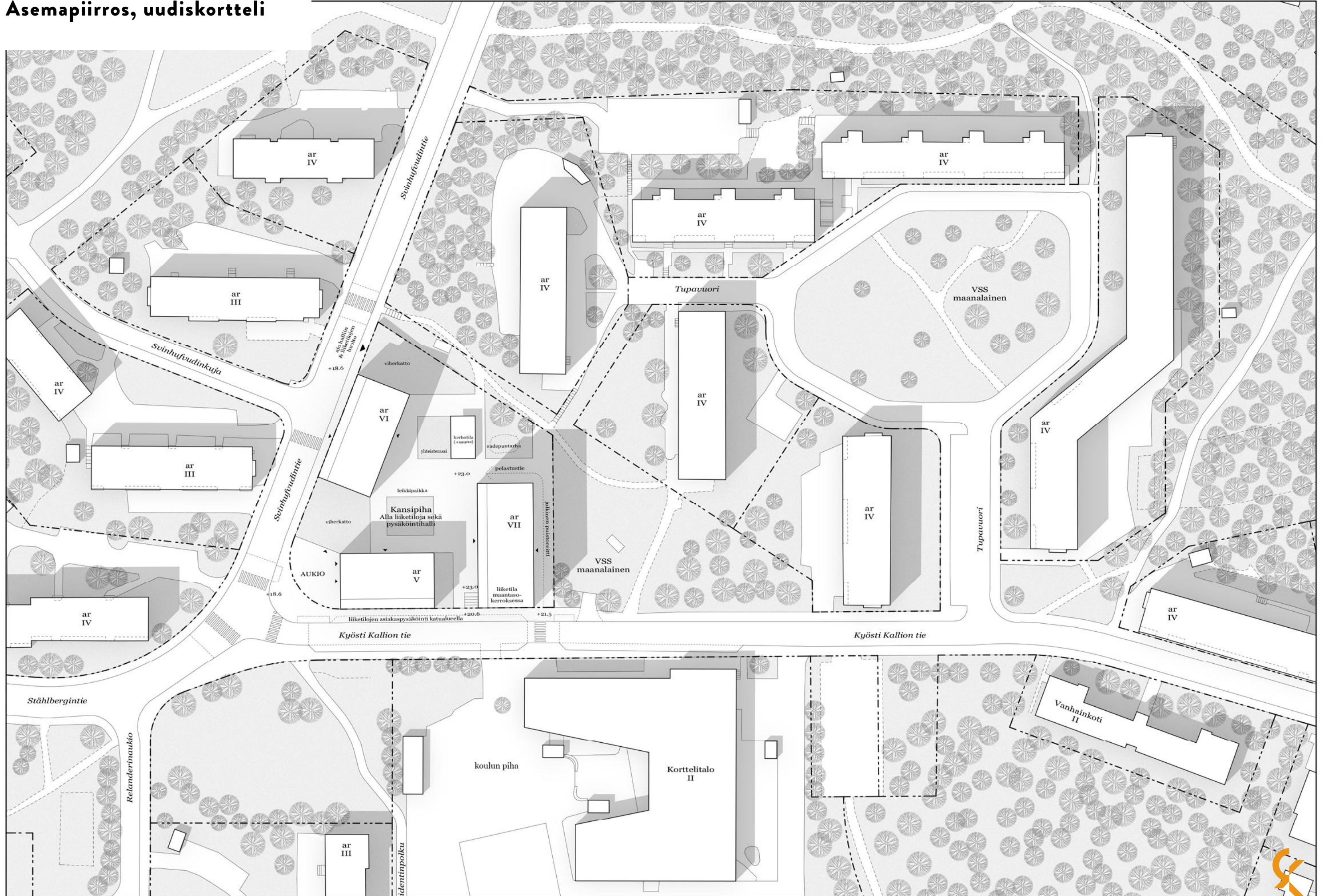


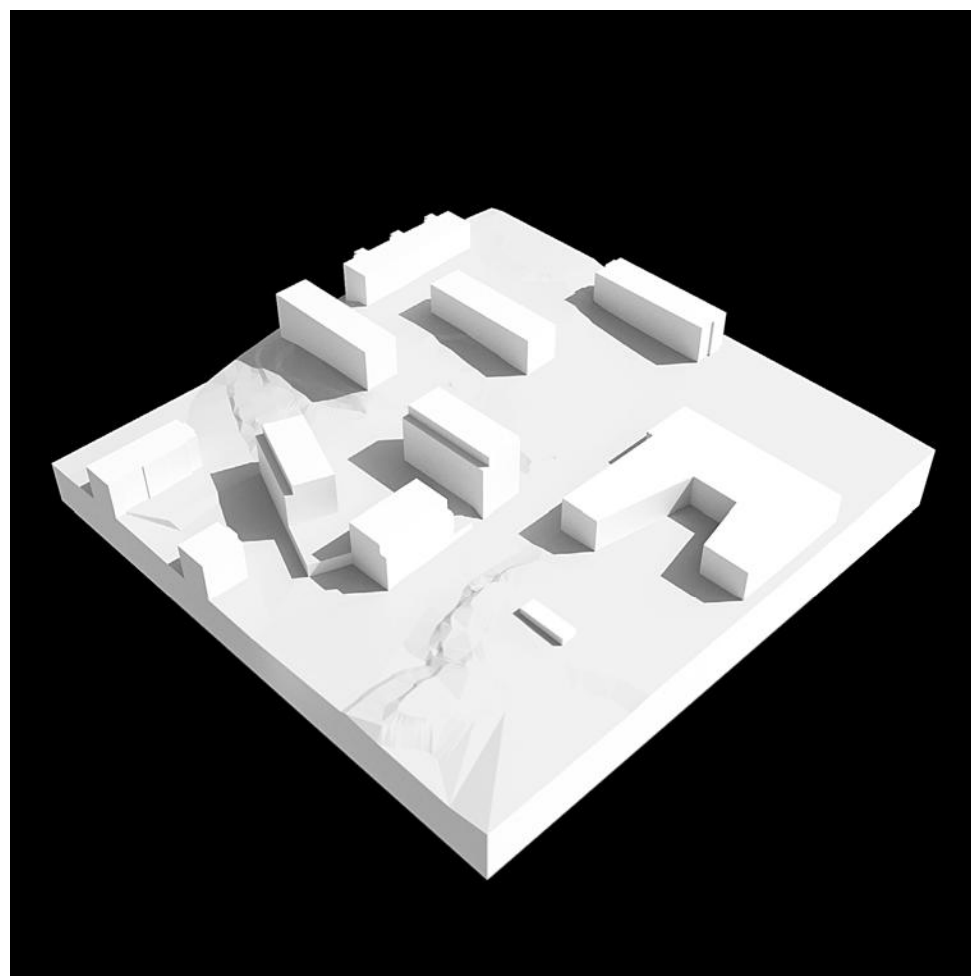
KULOSAAREN OSTOSKESKUS, UUDISKORTTELI

Arkkitiedit Rudanko + Kankkunen Oy
31.1.2017

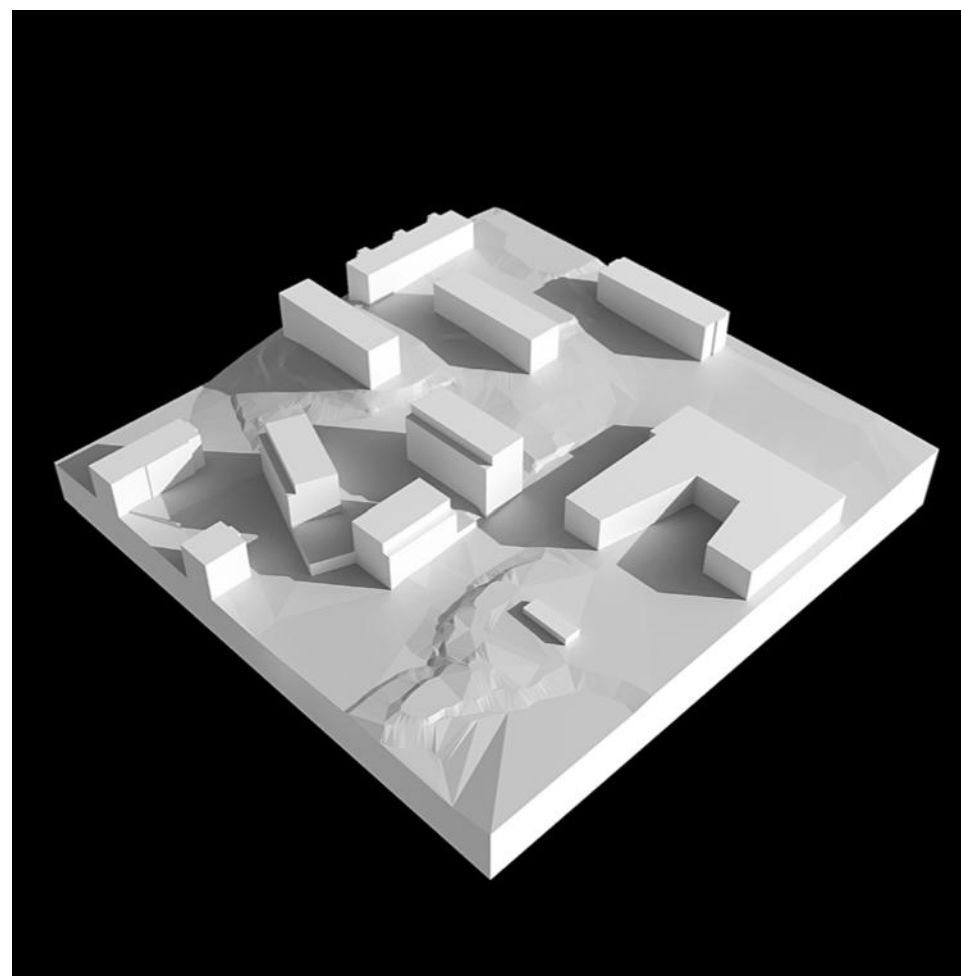


Asemapiirros, uudiskortteli

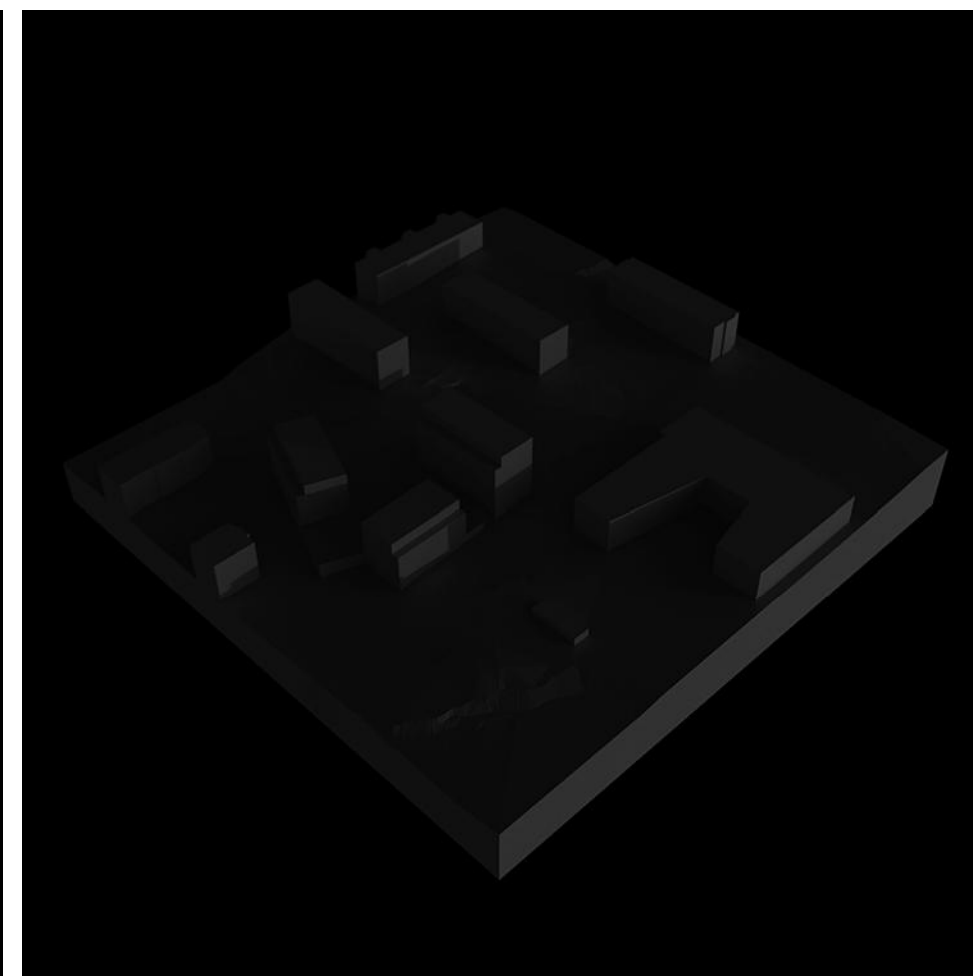




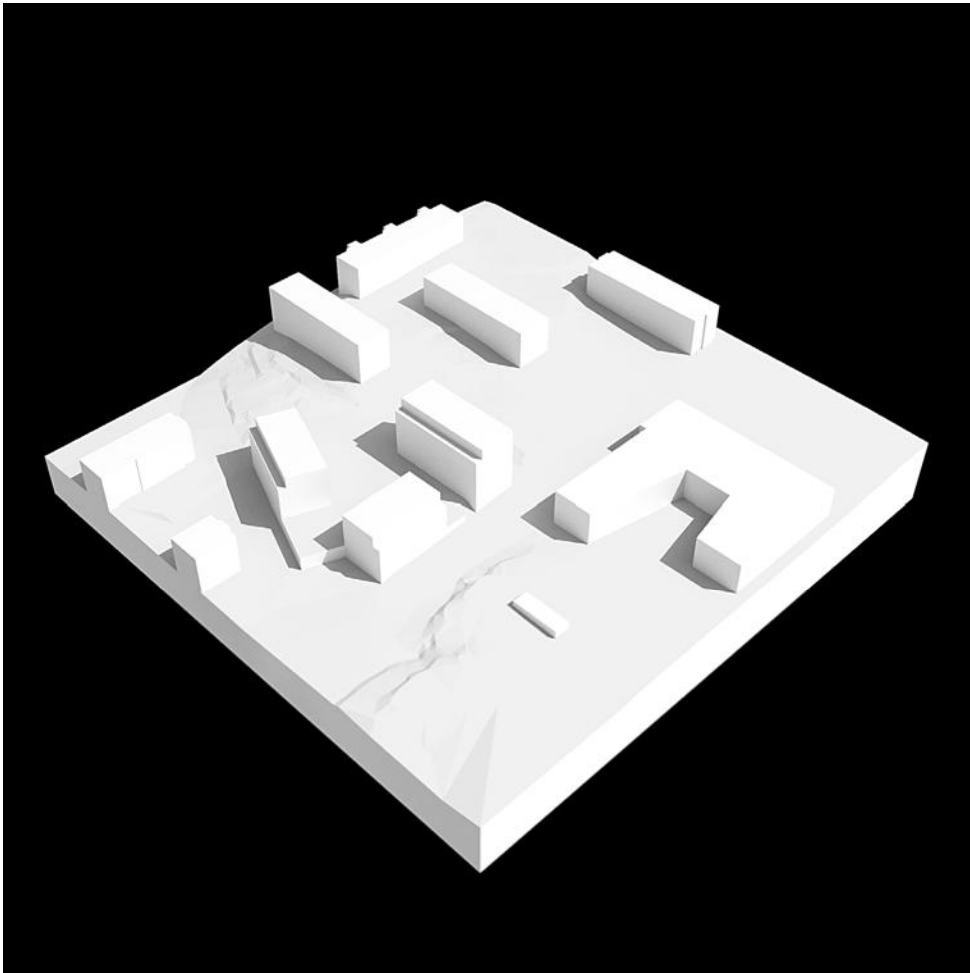
21.6.



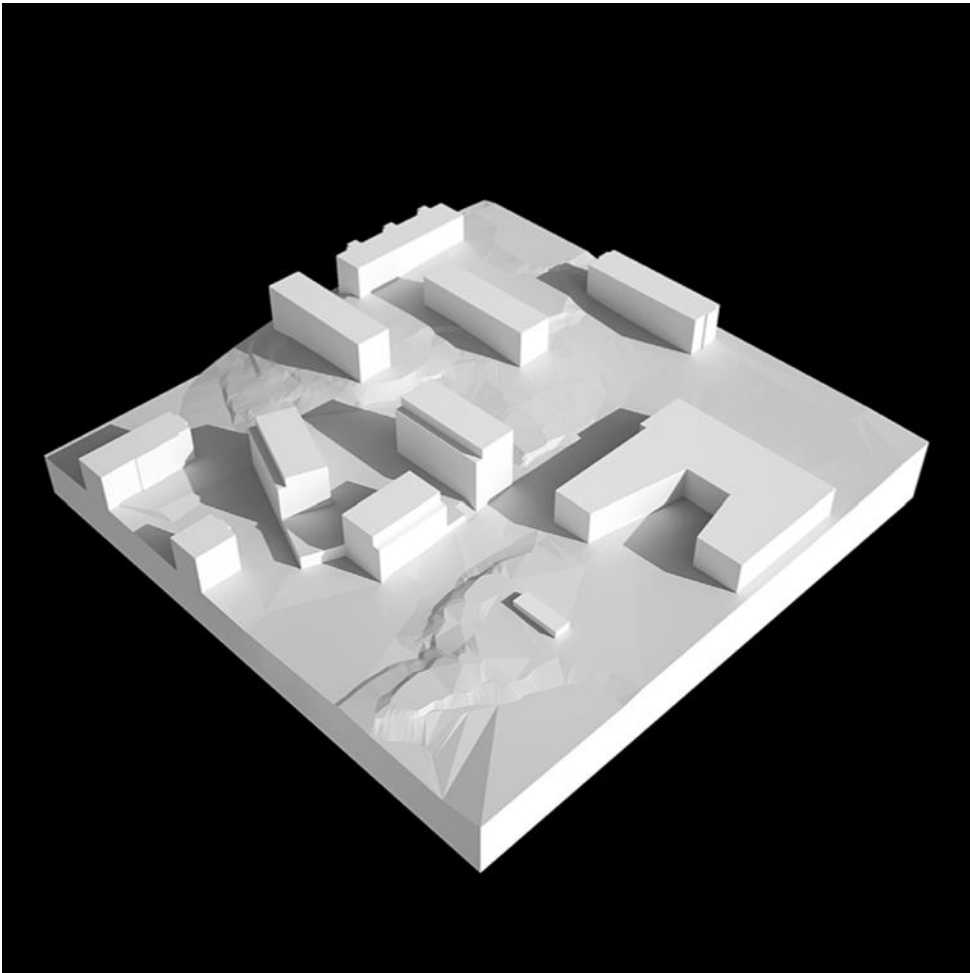
21.9. / 21.3.



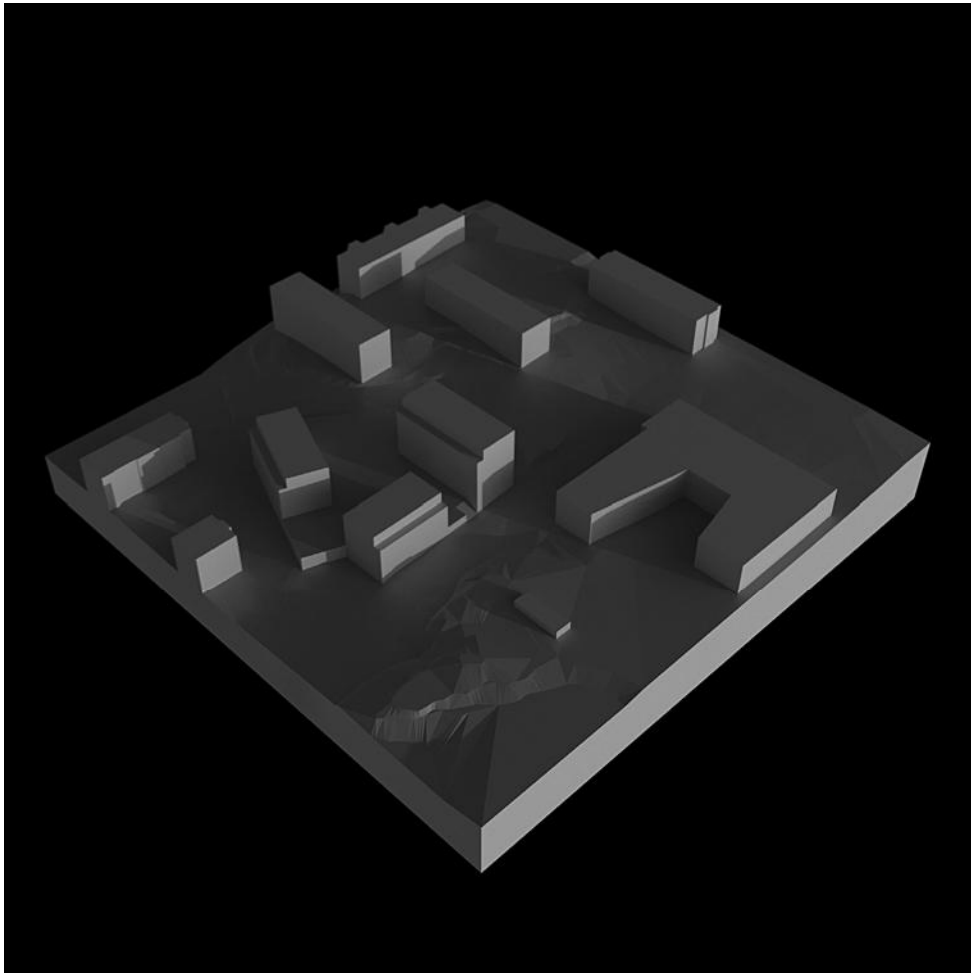
21.12.



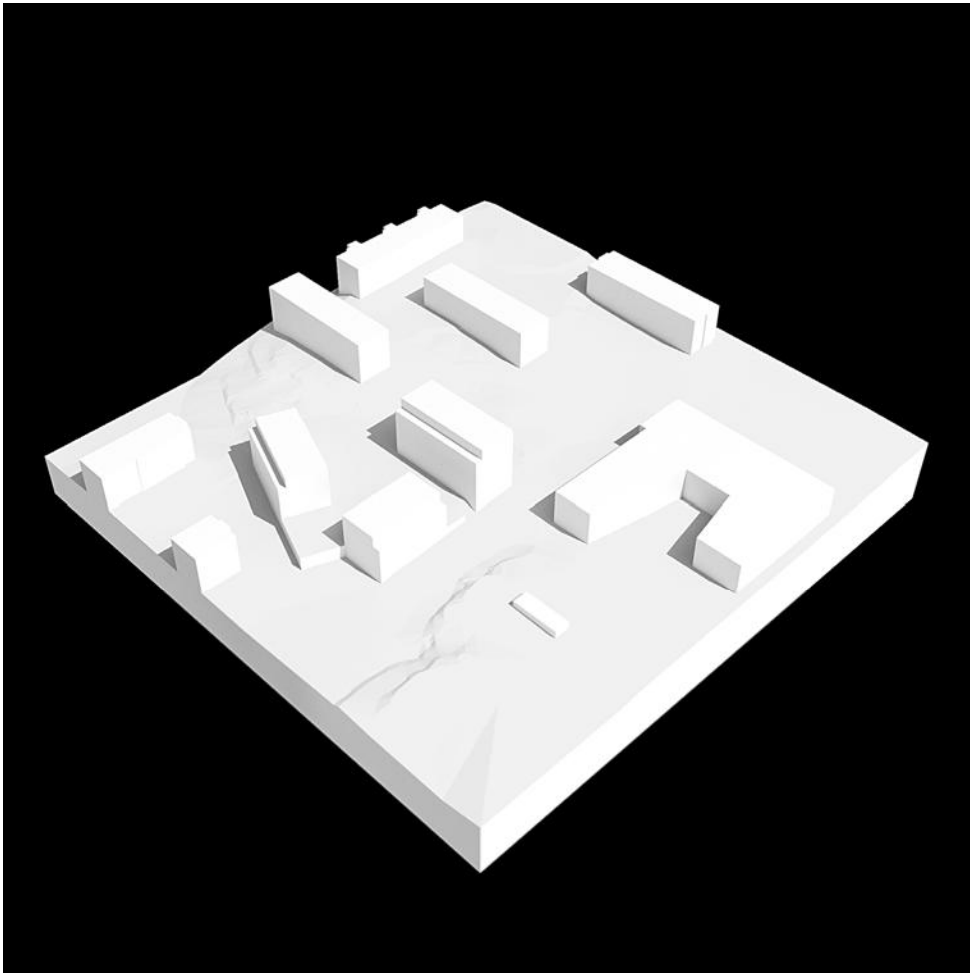
21.6.



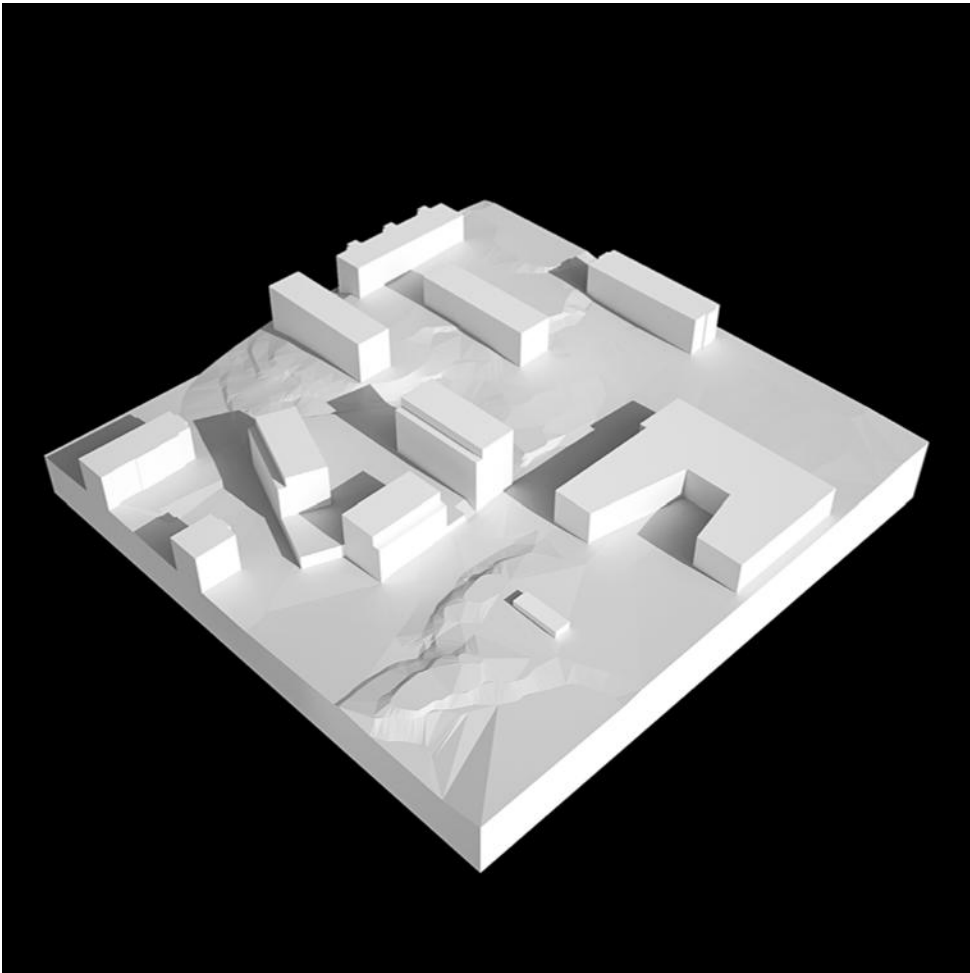
21.9. / 21.3.



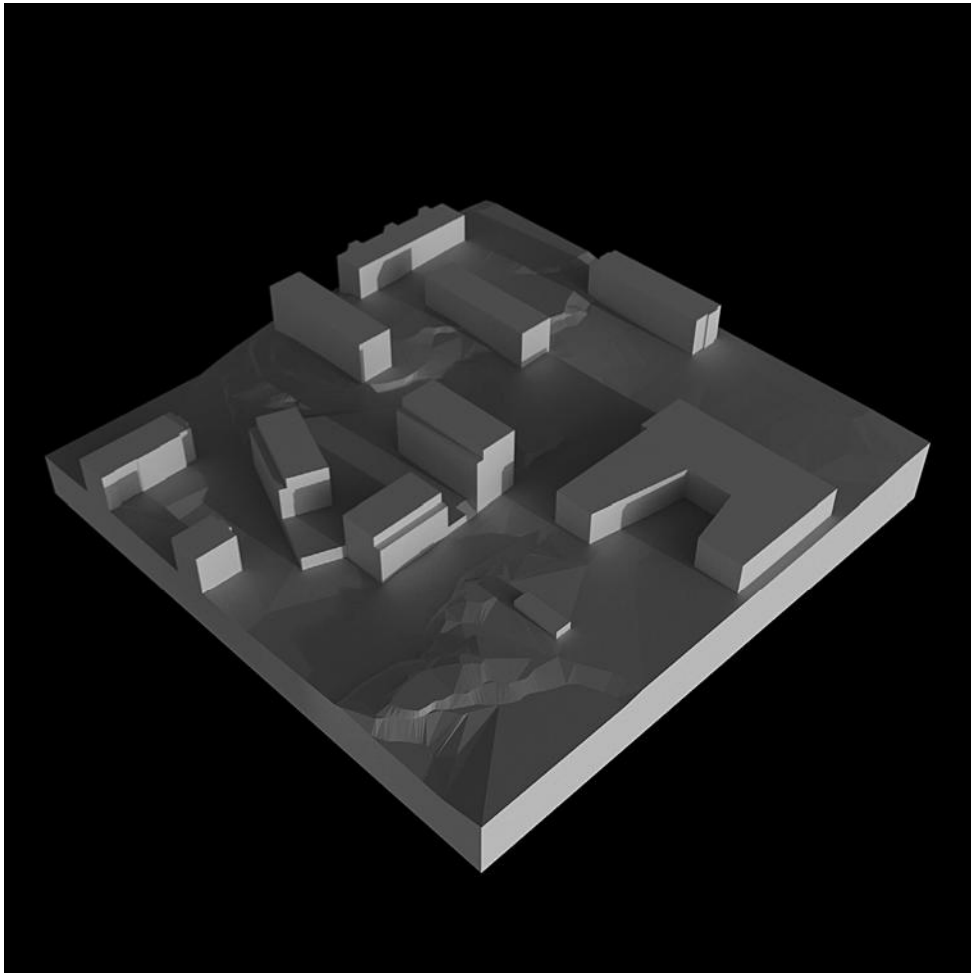
21.12.



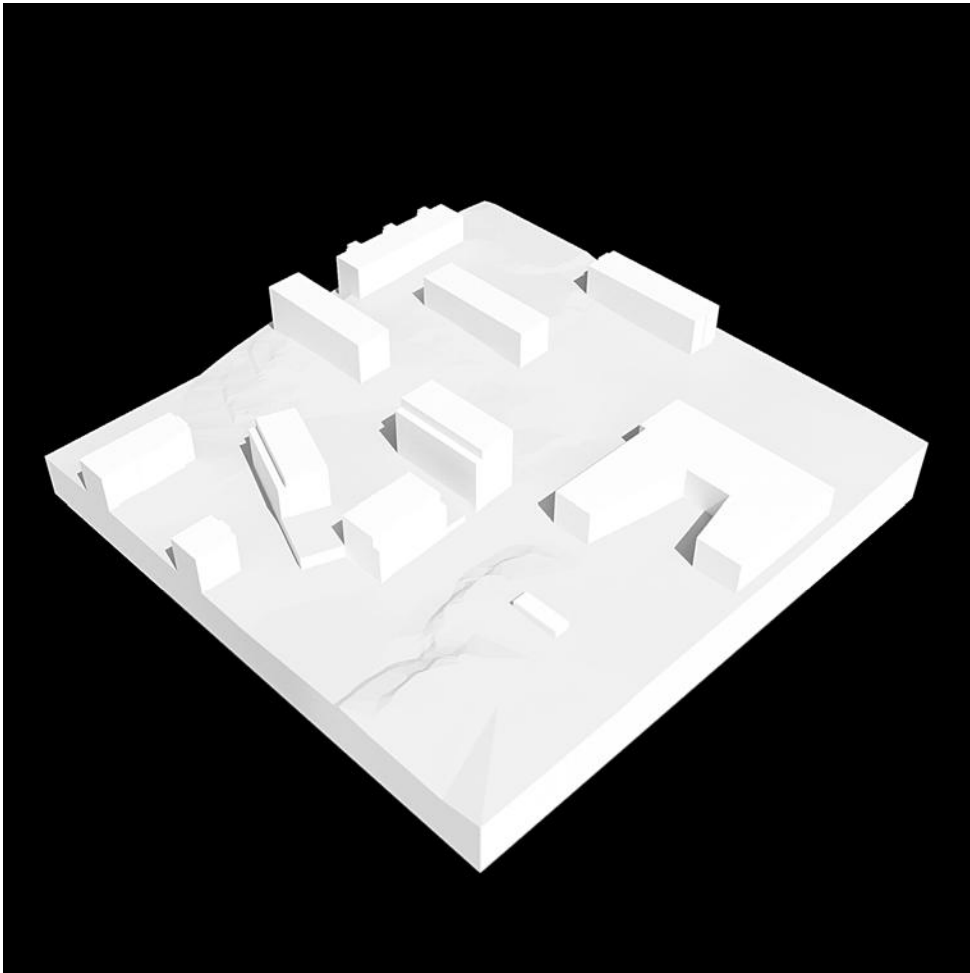
21.6.



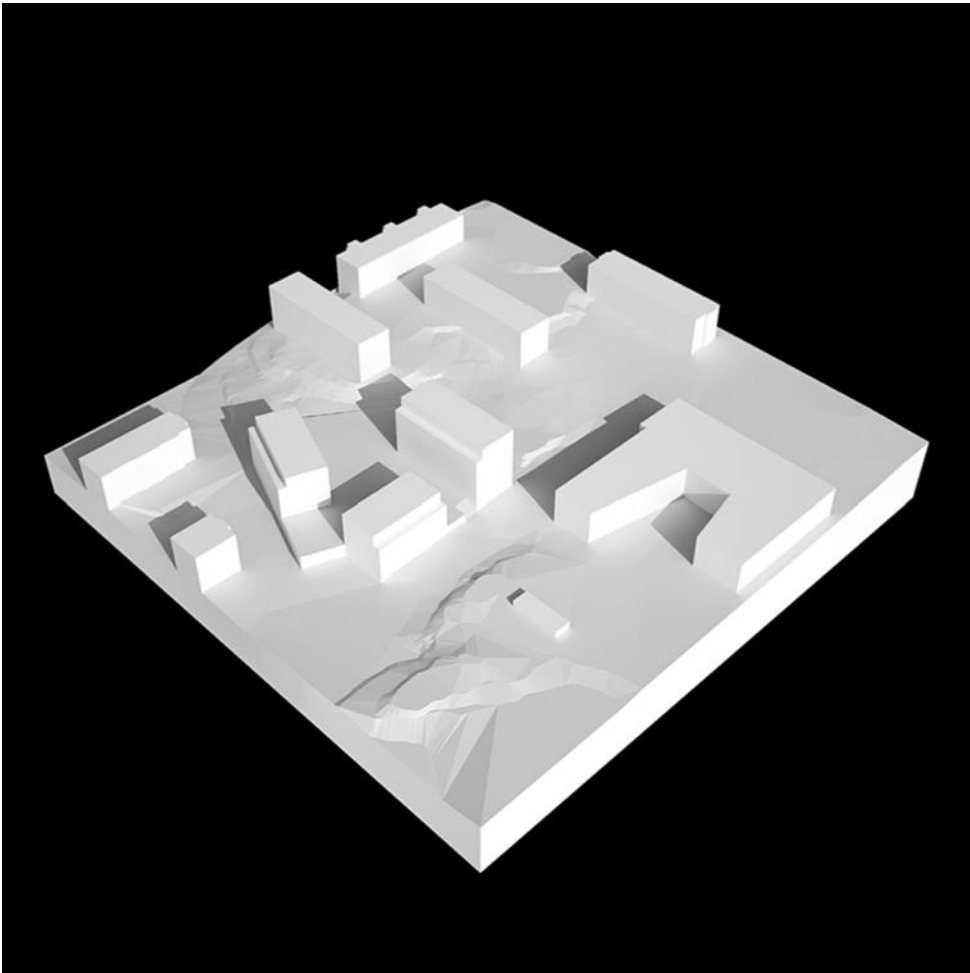
21.9. / 21.3.



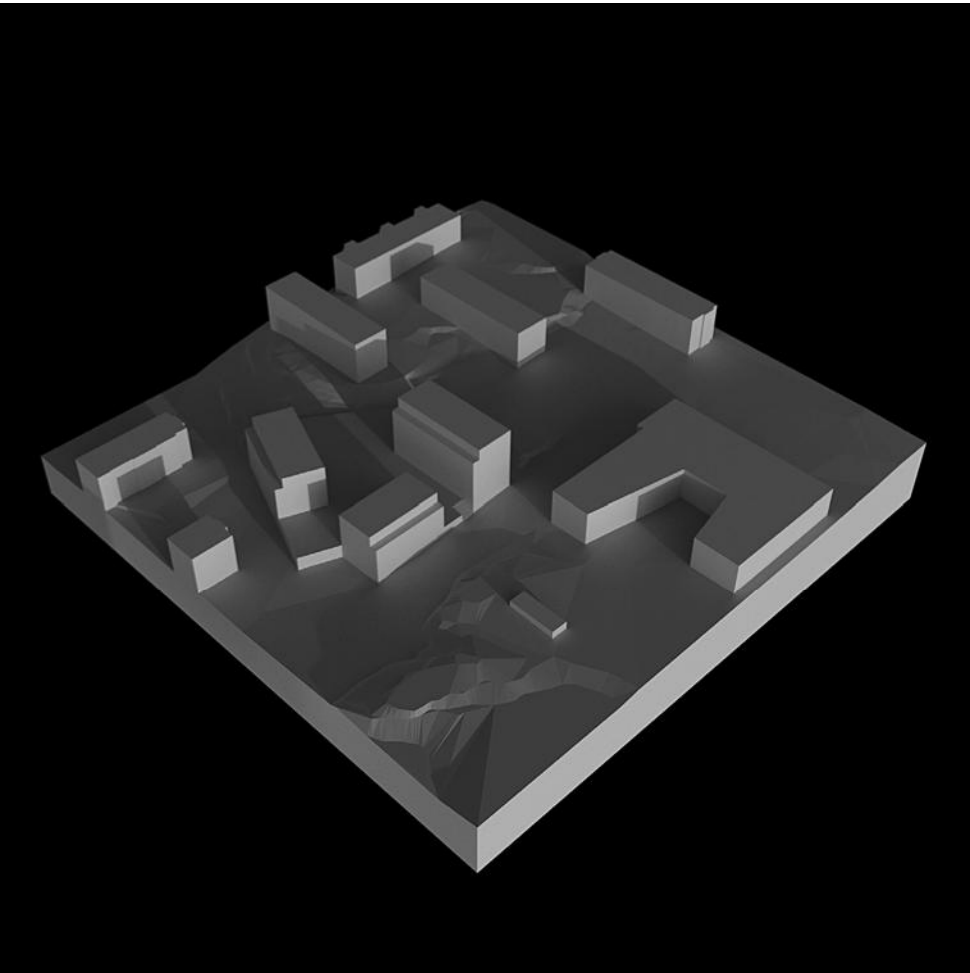
21.12.



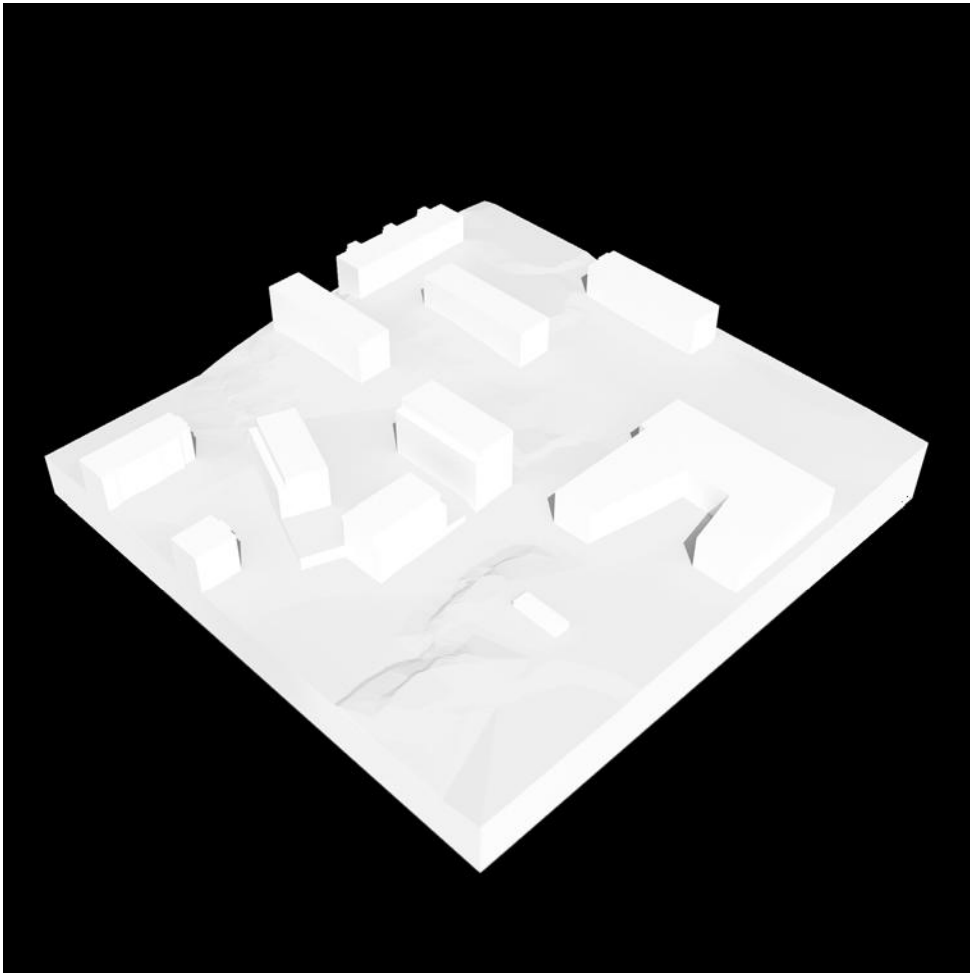
21.6.



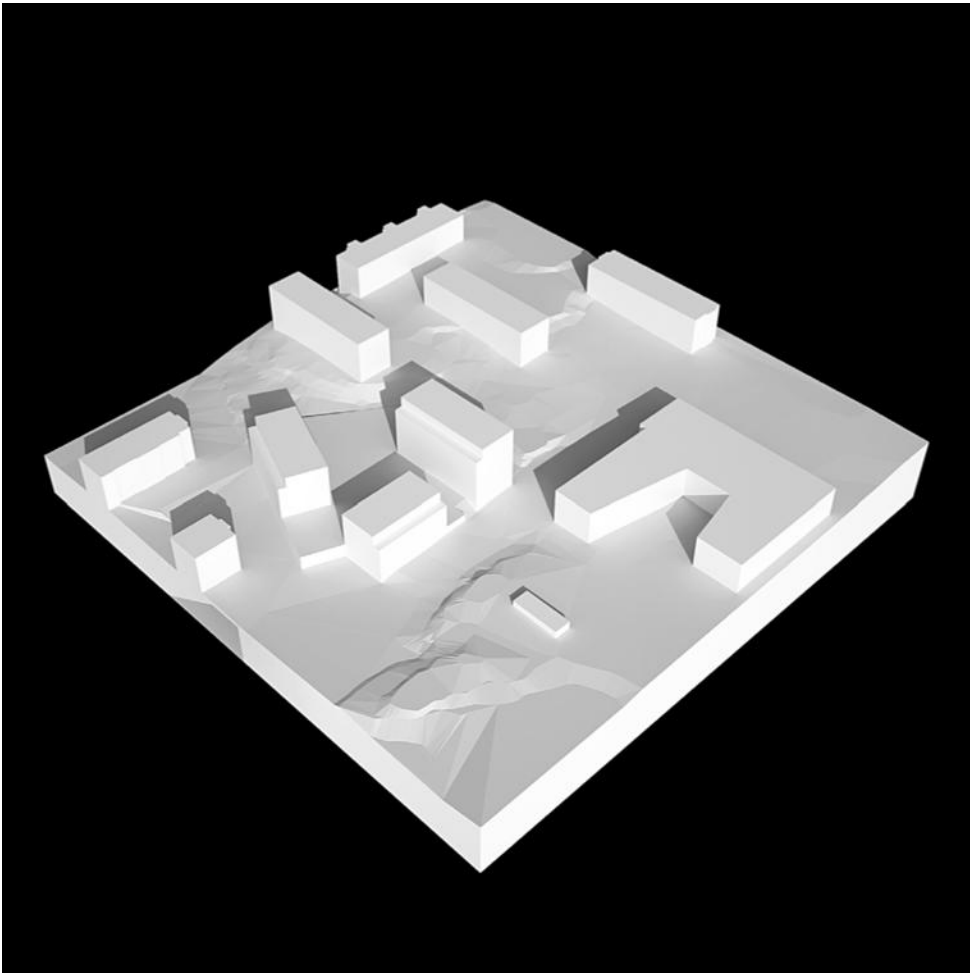
21.9. / 21.3.



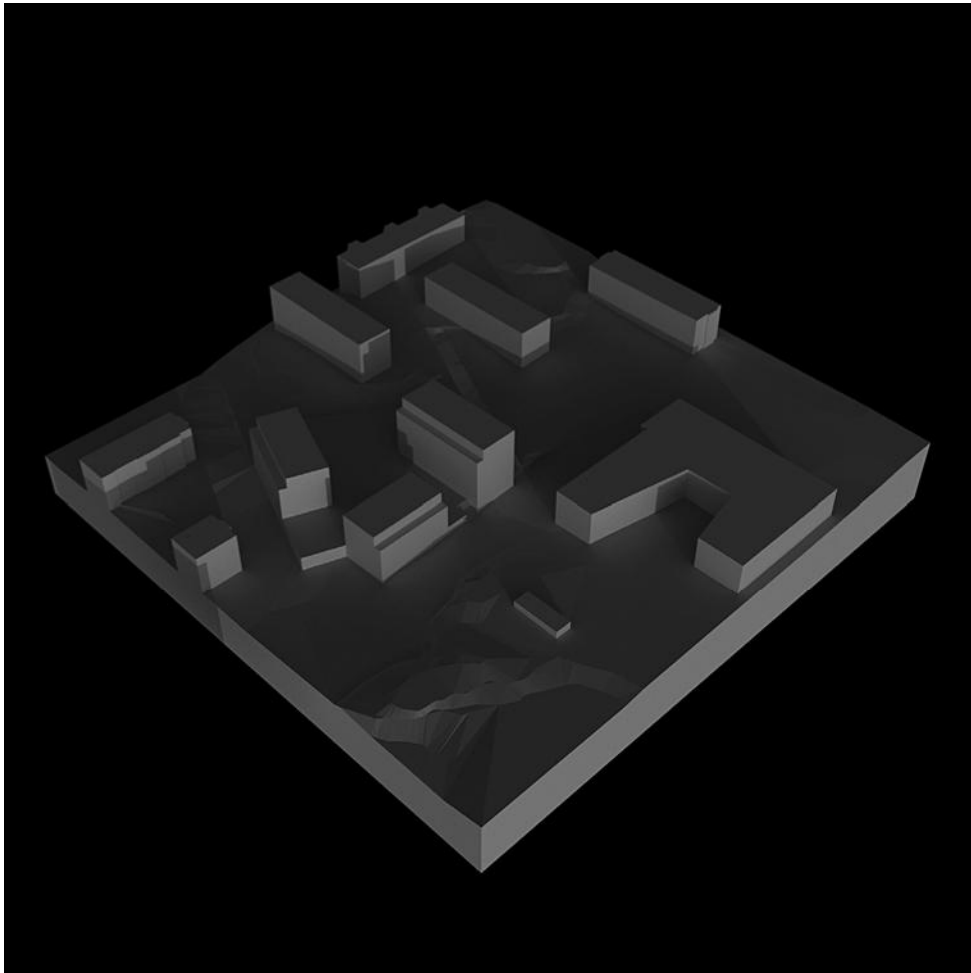
21.12.



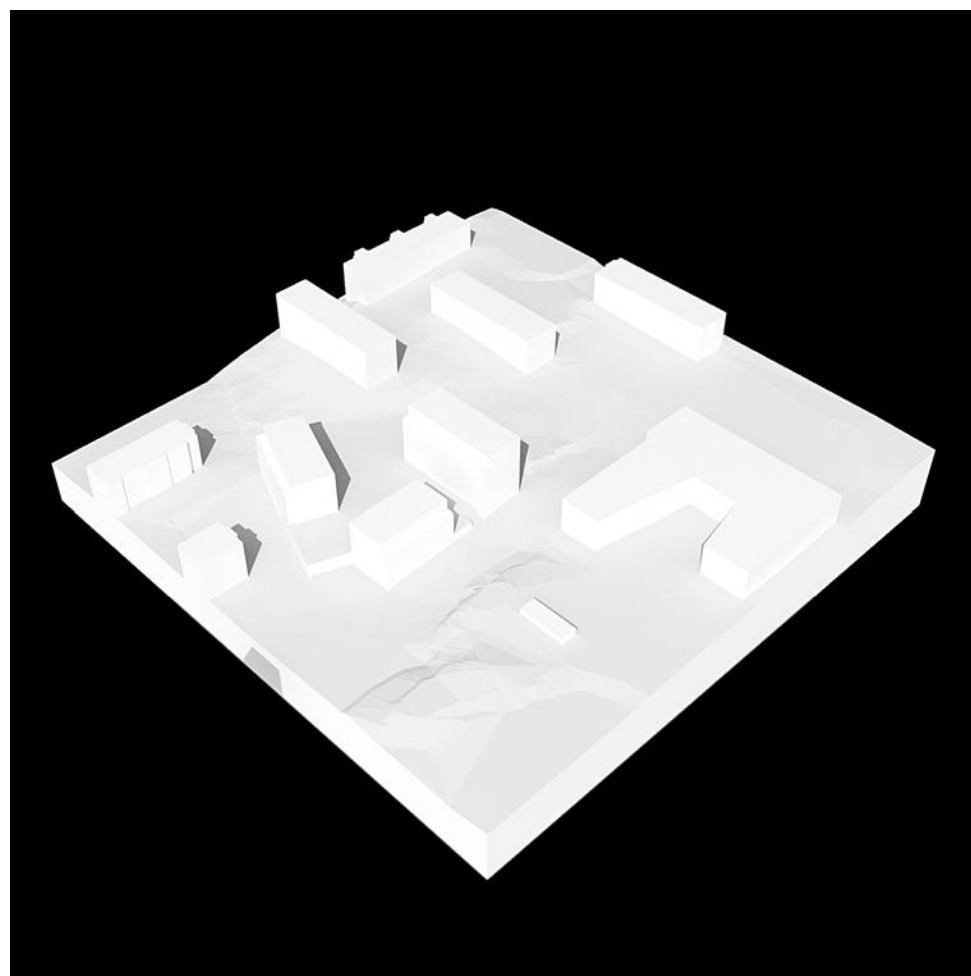
21.6.



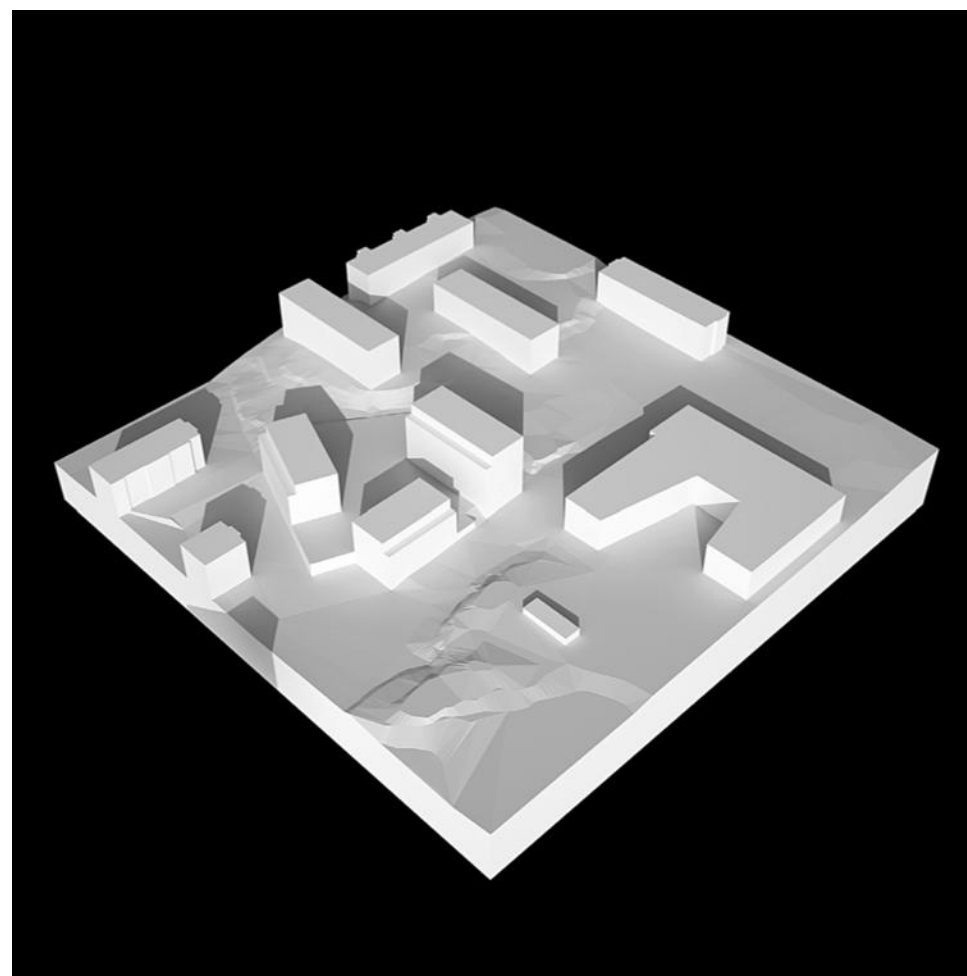
21.9. / 21.3.



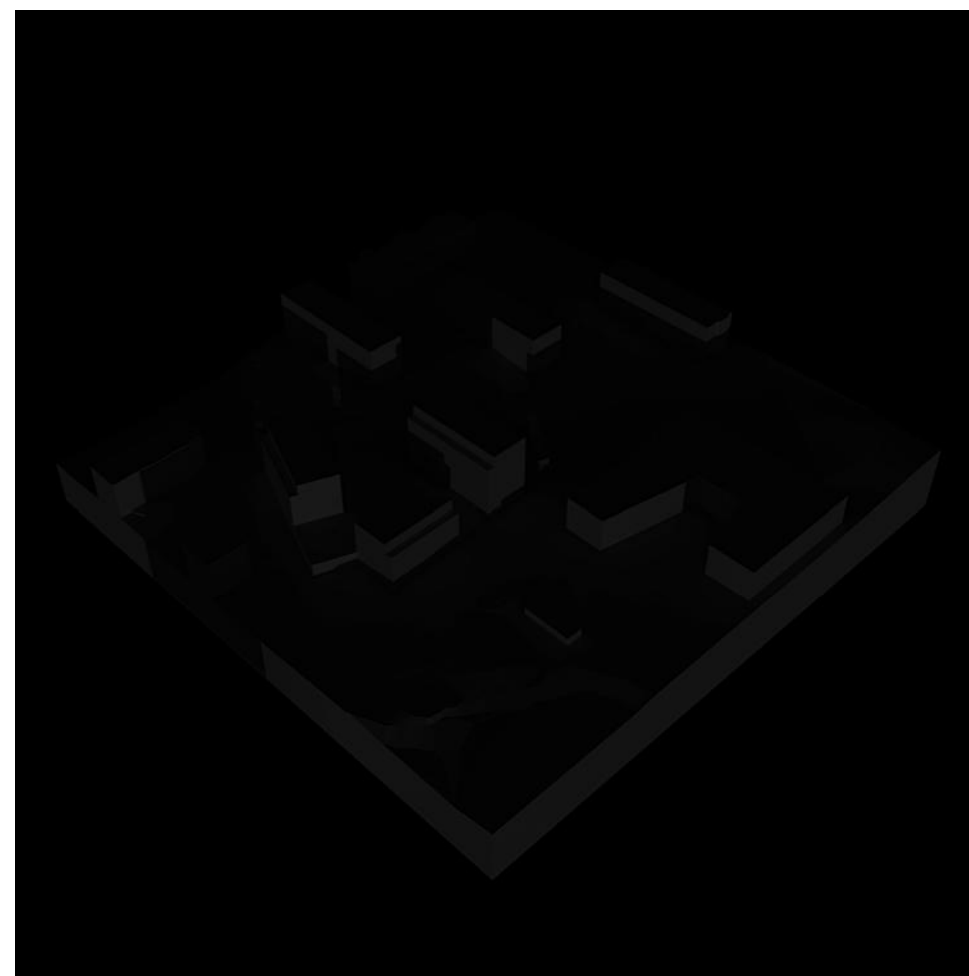
21.12.



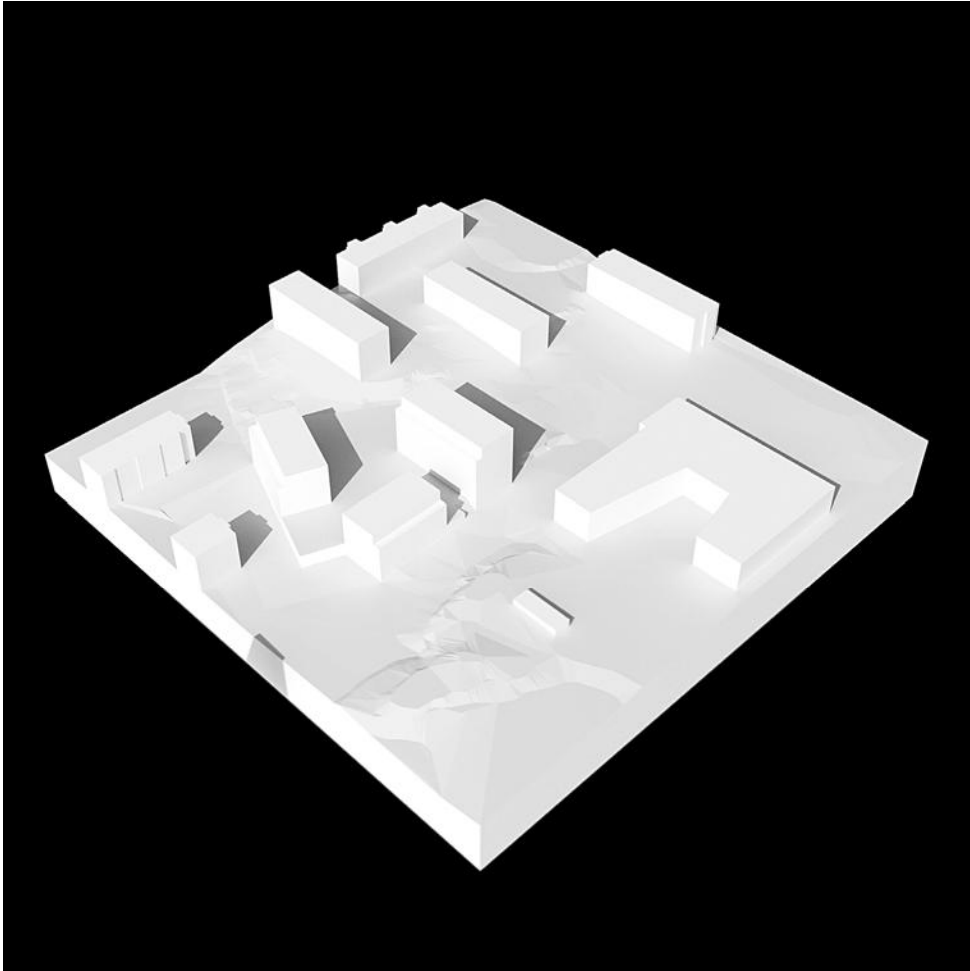
21.6.



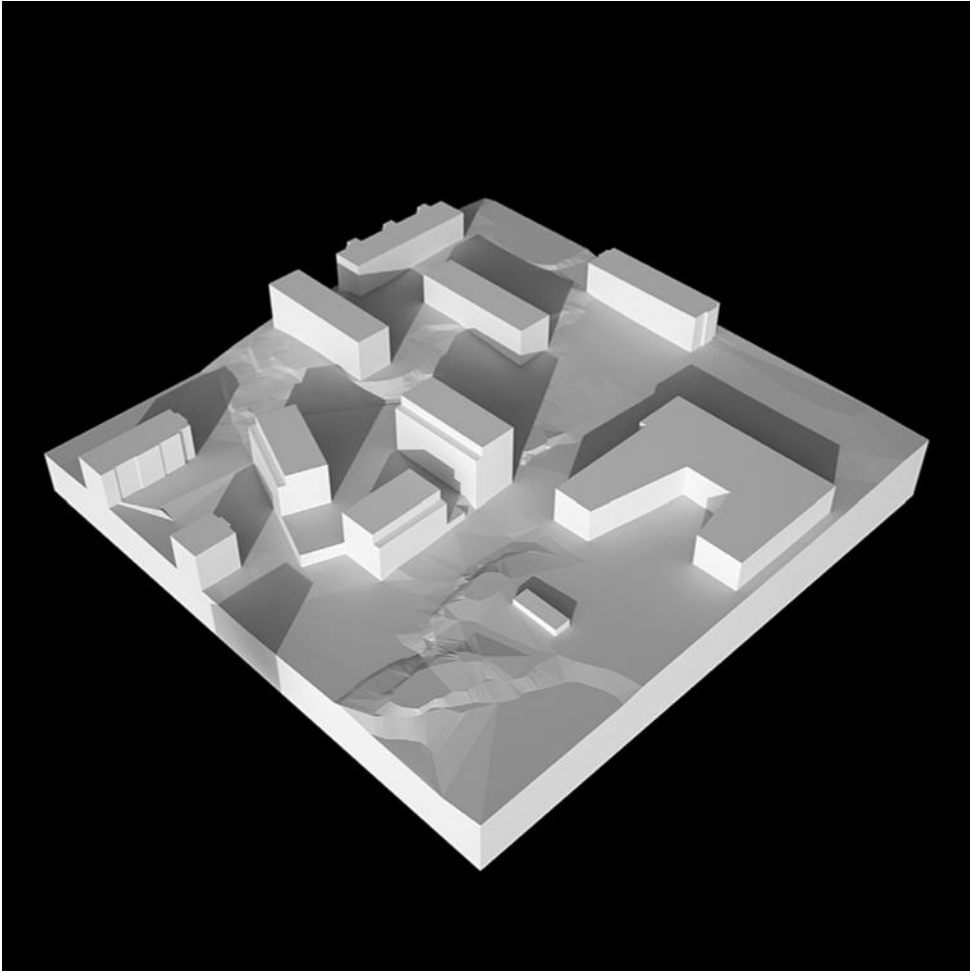
21.9. / 21.3.



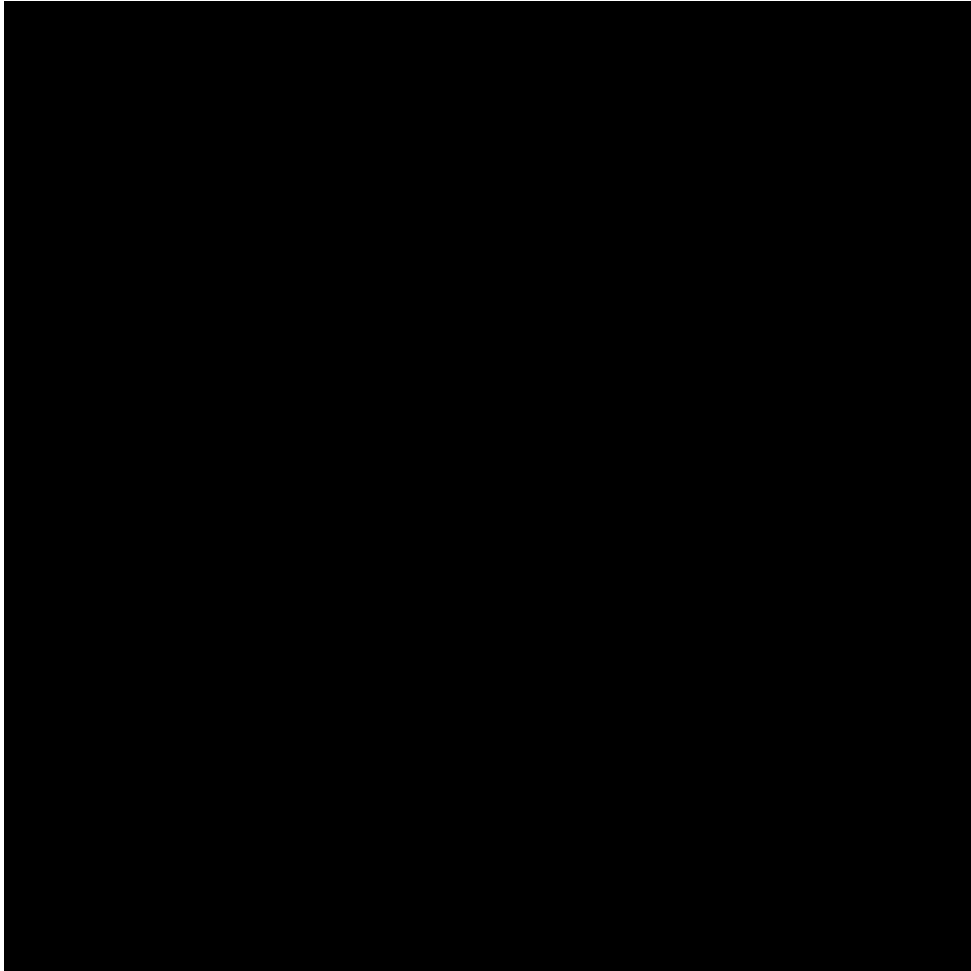
21.12.



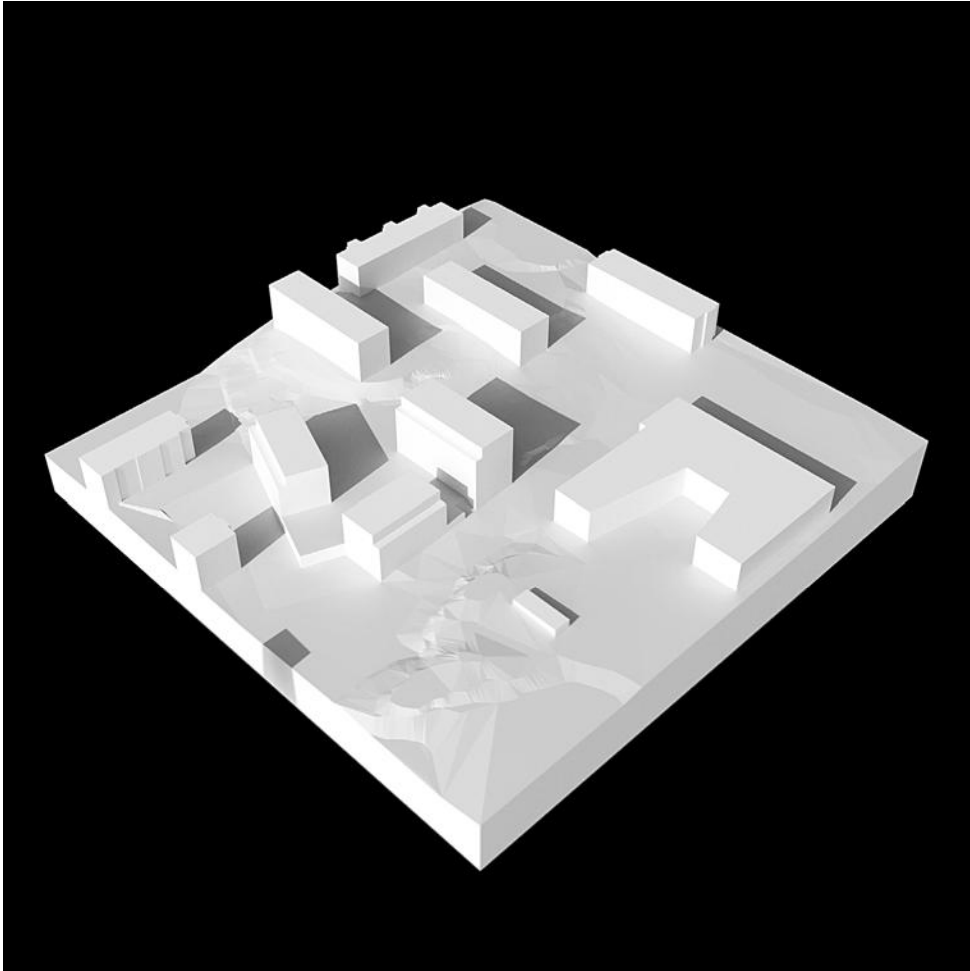
21.6.



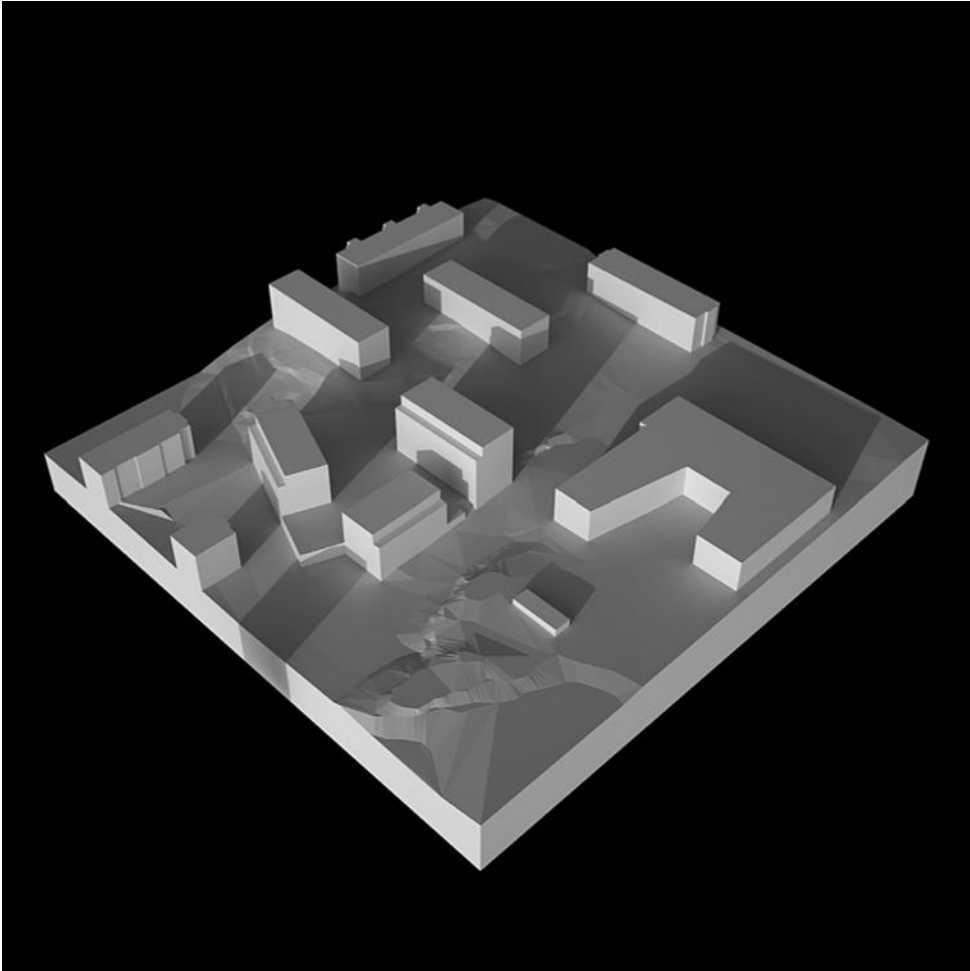
21.9. / 21.3.



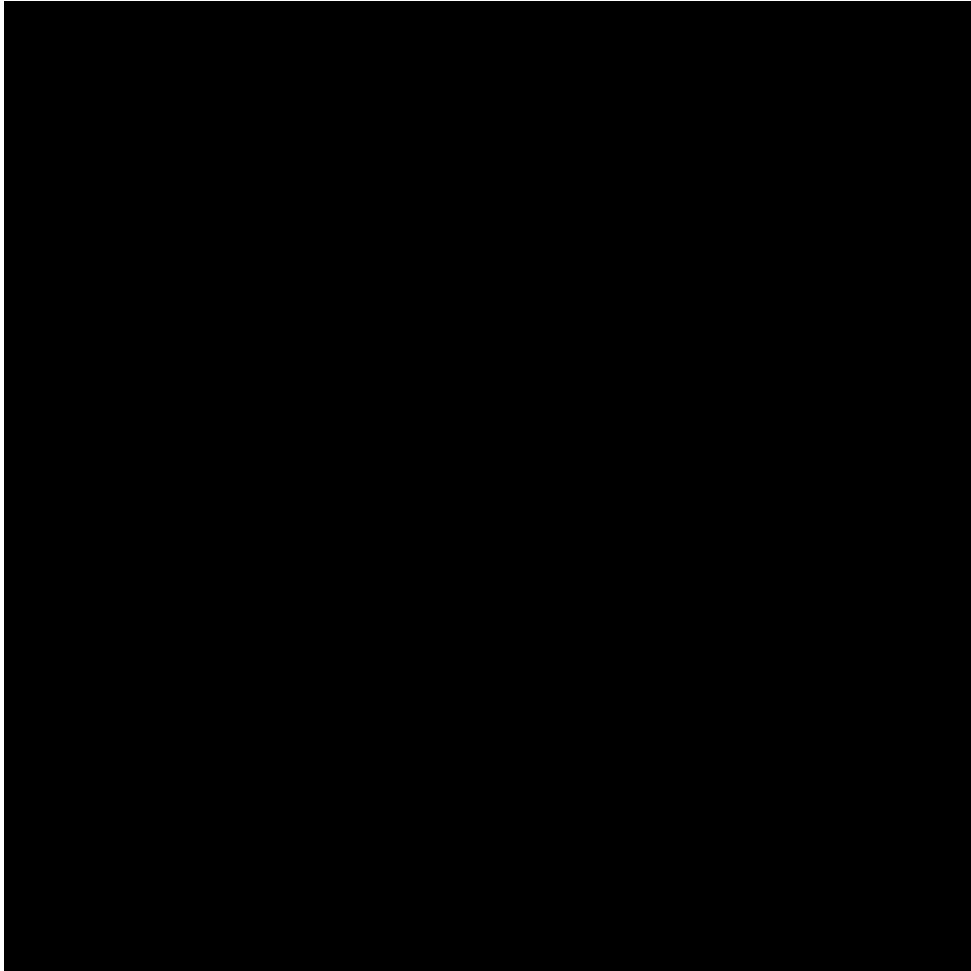
21.12.



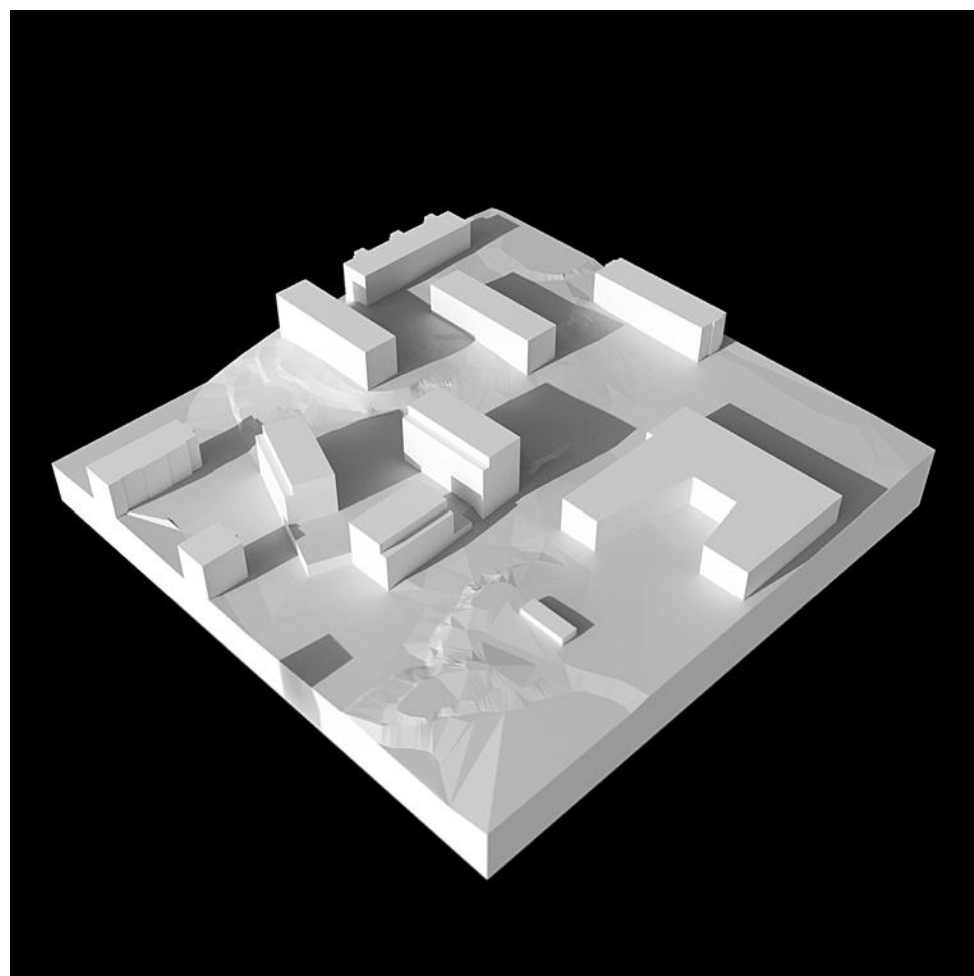
21.6.



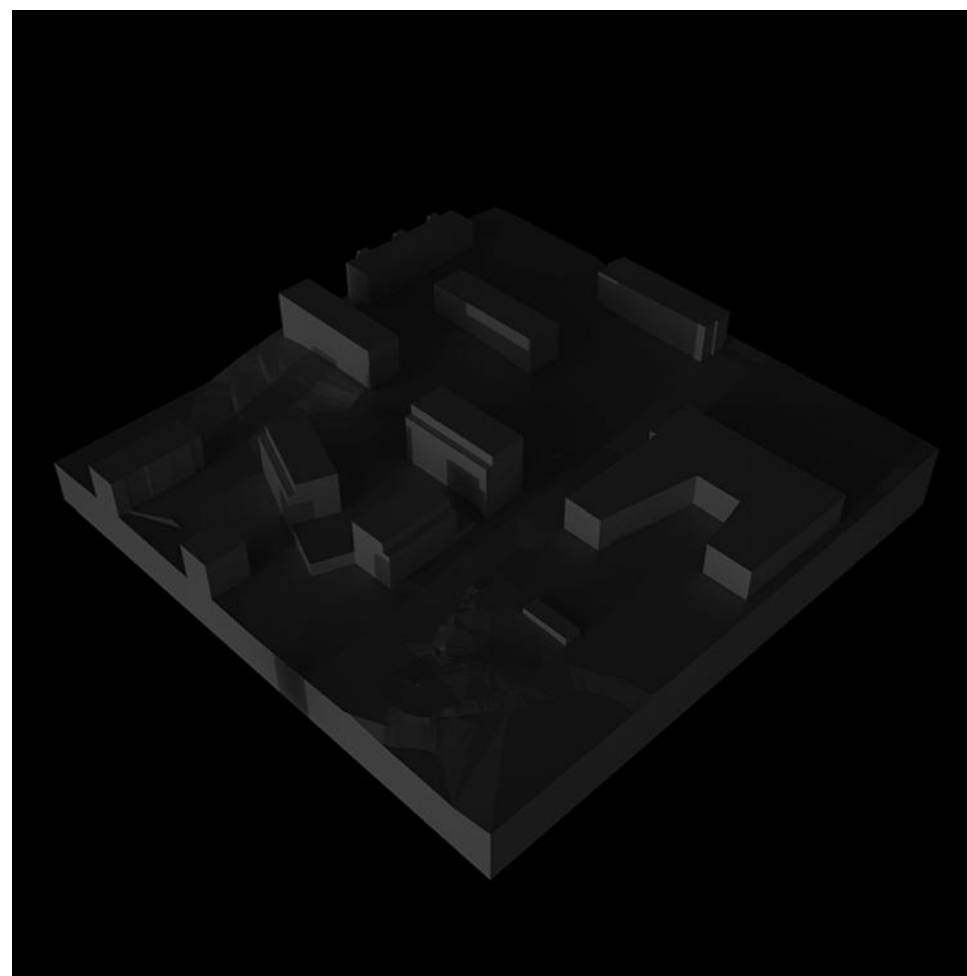
21.9. / 21.3.



21.12.



21.6.



21.9. / 21.3.



21.12.

Näkymä risteyksestä



Näkymä saavuttaessa metrolta



Näkymä Kyösti Kallion tieltä

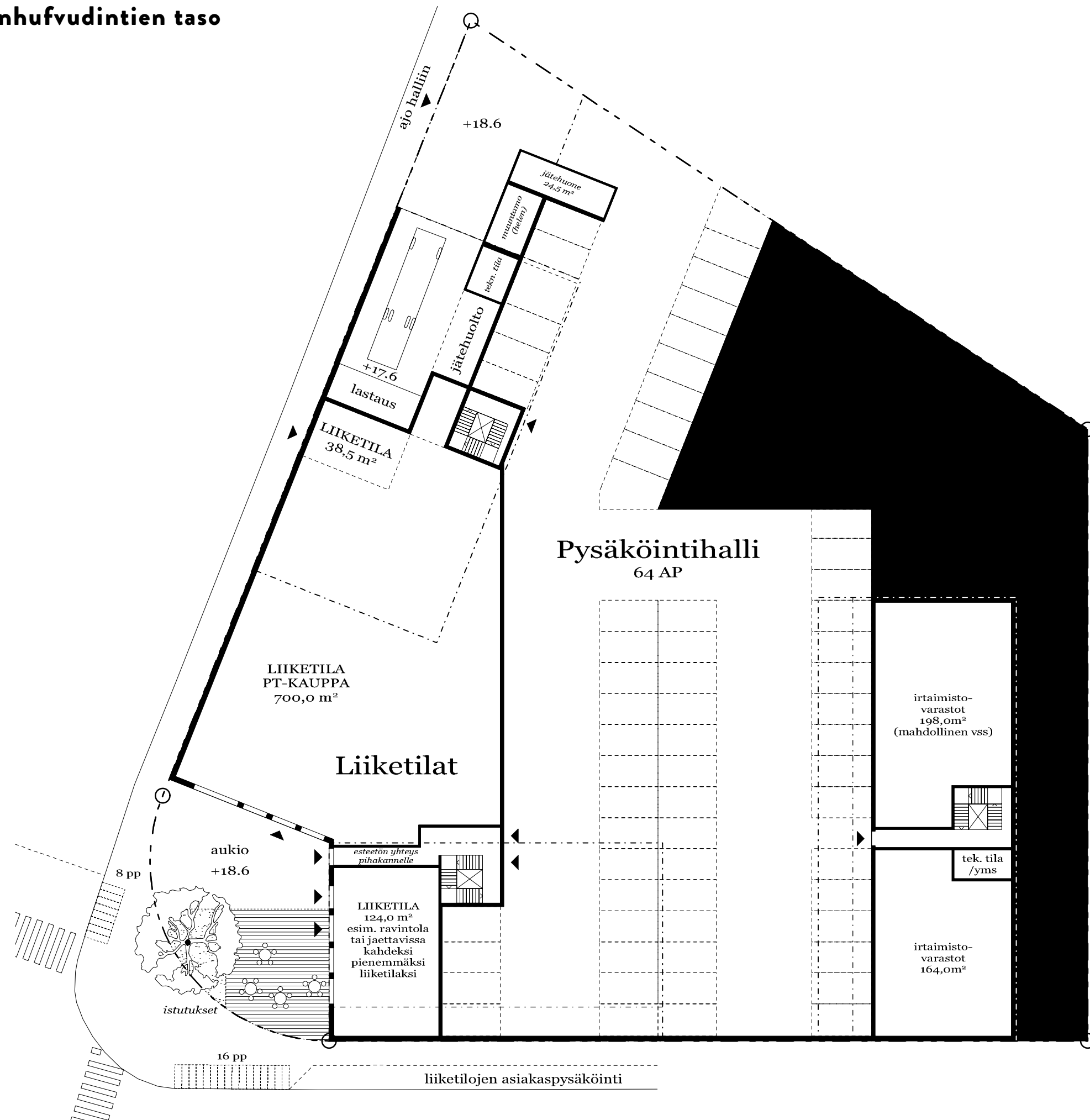


Näkymähahmotelma naapurista Svinhufvudintie 3:sta

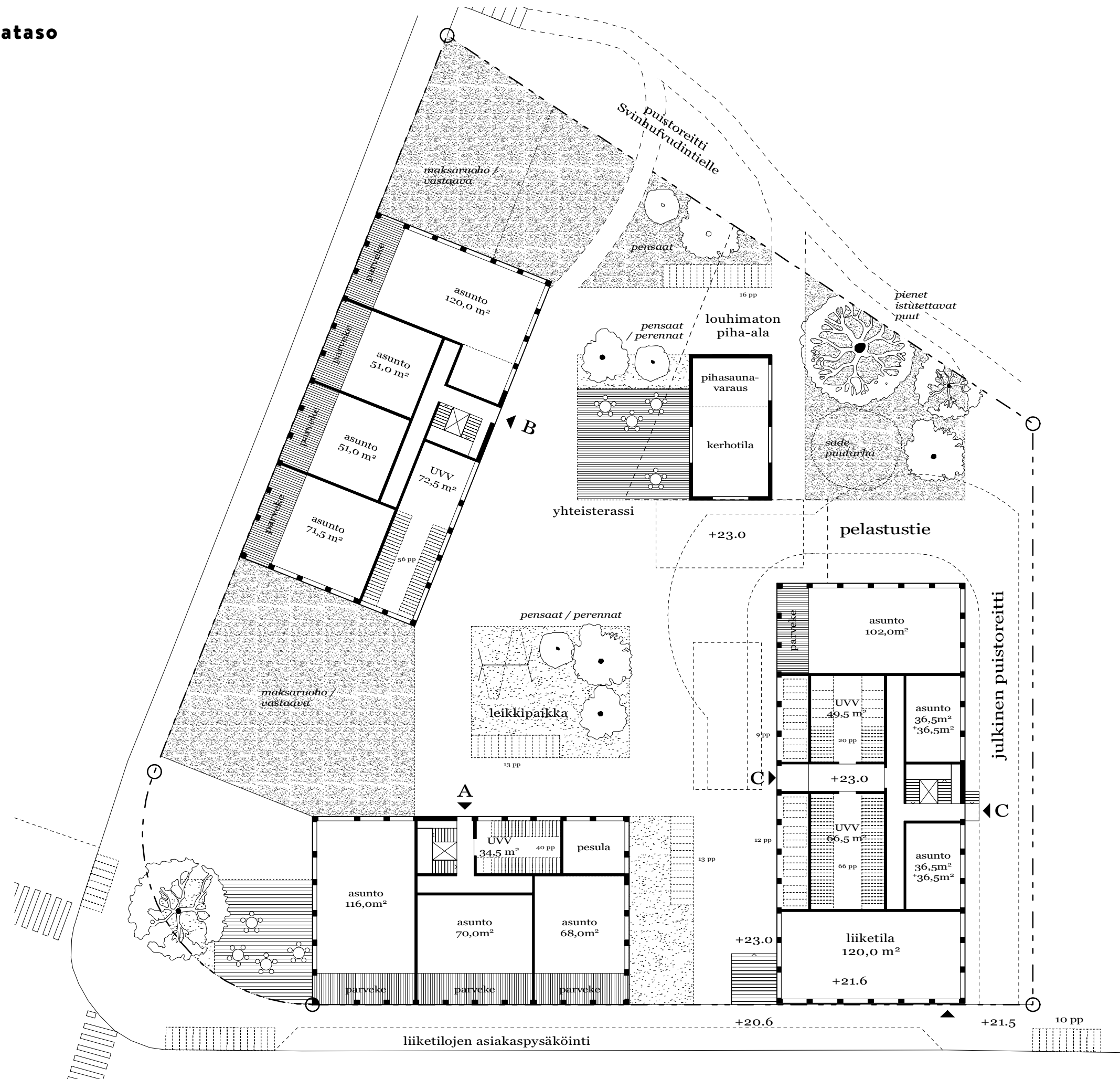


Nykyinen tilanne
Naapurilta saatu valokuva

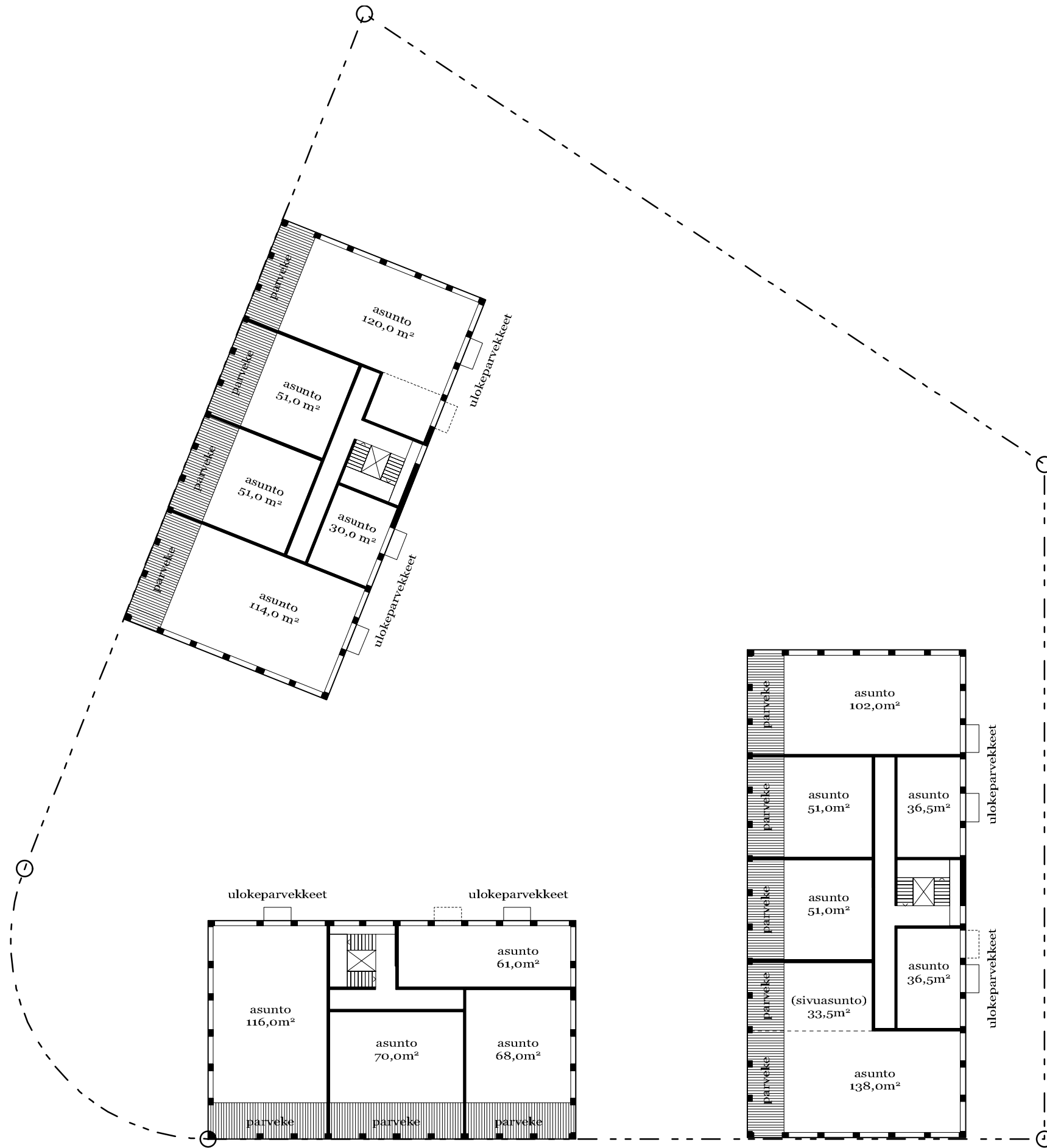
Pohjapiirros, Svinhufvudintien taso



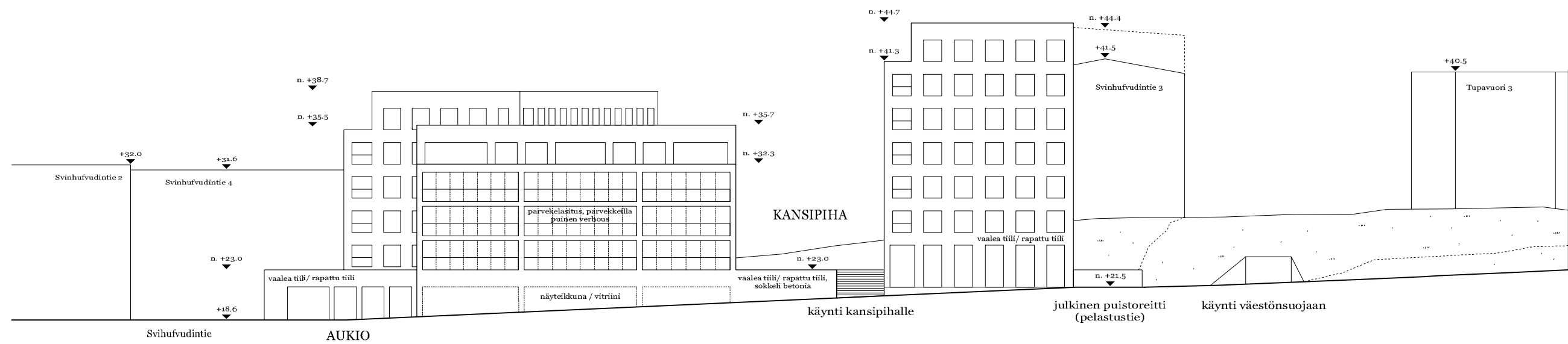
Pohjapiirros, pihataso



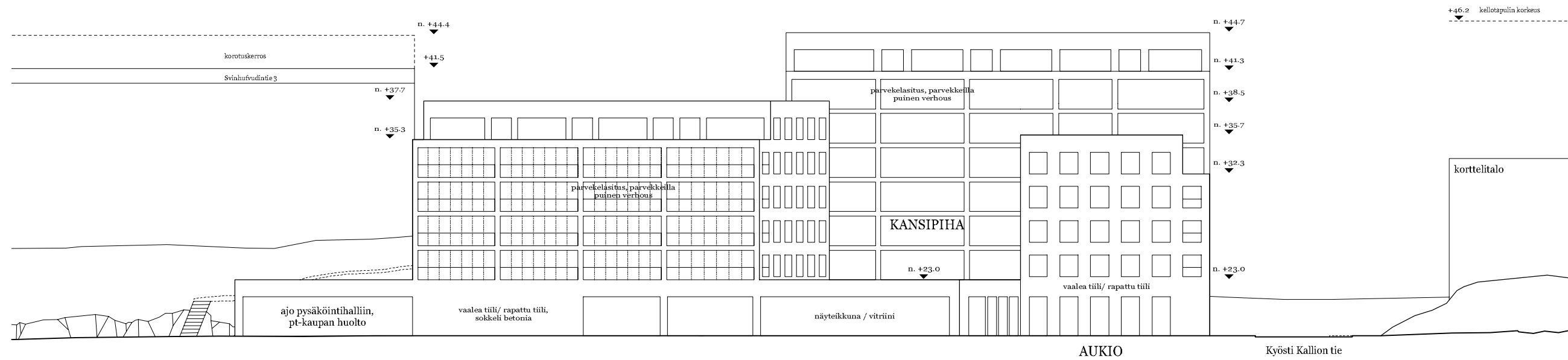
Pohjapiirros, normaalikerros



Julkisivu Kyösti Kallion tielle



Julkisivu Svinhufvudintielle



Asunnot: 5 645 asm²
Liiketilat: 985 hym²

Asuntojen lukumäärä: 76 kpl
Asuntojen keskipinta-ala: 74,3 m²
Perheasuntoja (>80 m²) asuntojen kokonaisalasta: 54,0 %

Asumisen aputilojen laajuus kansipihan tasolla: 304,5 hym²

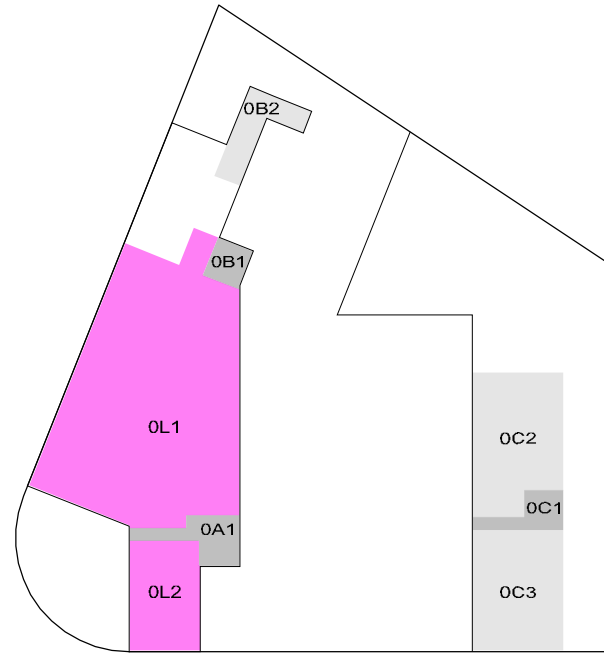
Kerrosala, asuinrakentaminen: 7 340 kem² (sisältäen porrashuoneet ja aputilat)
Kerrosala, asuinrakentaminen: 6 120 kem² (ilman porrashuoneita ja aputiloja)
Kerrosala, liikerakentaminen: 1 030 kem²
Kerrosala yhteensä: 8 370 kem²
Kerrosala yhteensä: 7 150 kem² (ilman porrashuoneita ja aputiloja)

Uudiskorttelin bruttoala (asuinrakentaminen, liiketilat, kellaritilat): 9 000 brm²
Pysäköintihallin ja huoltotilan bruttoala: 2320 brm²

Autopaikkojen lukumäärä: 64 AP
Autopaikat suhteessa kerrosalaan (ilman porrashuoneita ja aputiloja): 1 AP / 111,7 kem²

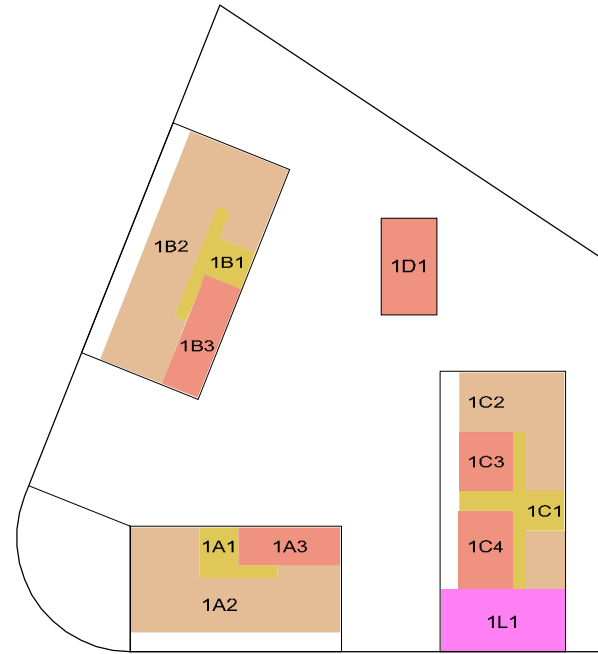
Asuntojen pyöräpaikat: 245 pp (1 pp / 25 askem² (ilman porrashuoneita ja aputiloja))
Liiketilojen pyöräpaikat: 34 pp (1pp / 30,0 lkem²)
Pyöräpaikat yhteensä: 279 pp

Kerrosalatarkastelu



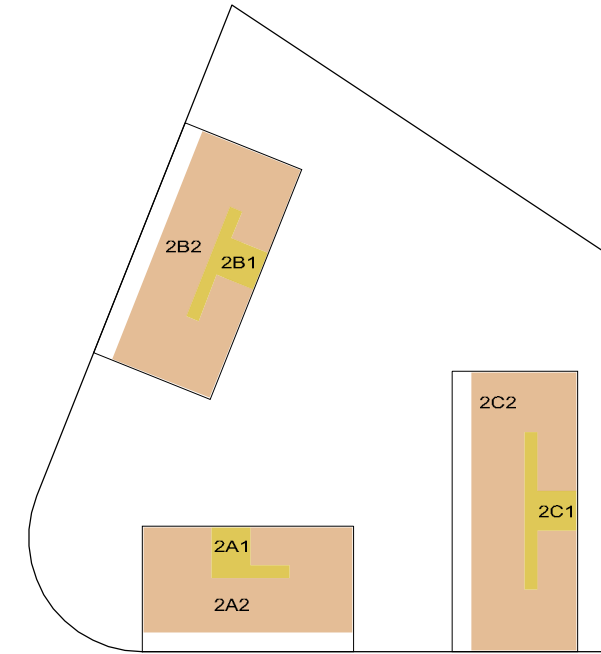
MAANTASO / KELLARIKERROS

oL1: Liiketila (PT-kauppa & pieni liiketila)	765 kem ²
oL2: Liiketila (Pienet liiketila)	135 kem ²
oA1: Asuinrakennuksen porrashuone	(54 kem ²)
oB1: Asuinrakennuksen porrashuone	(27 kem ²)
oB2: Aputilat (Jätehuone, muuntamo, tekn.tila)	(62 kem ²)
oC1: Asuinrakennuksen porrashuone	(38 kem ²)
oC2: Aputilat (Irtaimistovarasto / VSS)	(210 kem ²)
oC3: Aputilat (Irtaimistovarasto / VSS)	(190 kem ²)



KANSIPIHA / 1.KRS

1L1: Liiketila (PT-kauppa & pieni liiketila)	130 kem ²
1A1: Asuinrakennuksen porrashuone	44 kem ²
1A2: Asuintilat	274 kem ²
1A3: Aputilat (UVV, pesutupa)	67 kem ²
1B1: Asuinrakennuksen porrashuone	53 kem ²
1B2: Asuintilat	317 kem ²
1B3: Aputilat (UVV)	80 kem ²
1C1: Asuinrakennuksen porrashuone	80 kem ²
1C2: Asuintilat	190 kem ²
1C3: Aputilat (UVV)	55 kem ²
1C4: Aputilat (UVV, pesutupa)	75 kem ²
1D1: Yhteistilat (Kerhotila, pihasaunavaraus)	90 kem ²



NORMAALIKERROS

2A1: Asuinrakennuksen porrashuone	44 kem ²
2A2: Asuintilat	341 kem ²
2B1: Asuinrakennuksen porrashuone	53 kem ²
2B2: Asuintilat	397 kem ²
2C1: Asuinrakennuksen porrashuone	61 kem ²
2C2: Asuintilat	450 kem ²

* Kerrosalat on ilmoitettu 250 mm ulkoseinäpaksuudella.
 * Kerrosalat on pyöristetty neliön tarkkuudella.
 * Kellarikerrokseen sijoittuvia porrashuone- ja aputiloja ei laskettu edellisen laskelmasivun kokonaiskerrosalaan.