

RAKENNUKSESSA ON KONEELLINEN LÄMMÖNTALTEENOTOLLA VARUSTETTU TUULO- JA POISTOILMANVAIHTO.

RAKENNUSTEN PALOLUOKKA ON P1.

JOKAINEN HUONEISTO MUODOSTAA ERILLISEN PALO-OSASTON.

PORRASHUONEEN SP-IKKUNA LAUKAISTAAN SÄHKÖISESTI SISÄÄNTULOKERROKSESTA.

KANTAVAT RAKENTEET: YLEISESTI R60 PALAMATON, IRTAIMSTOVARASTOT R120 PALAMATON.

IKKUNOIDEN DESIBELIARVOJEN YLITTÄESSÄ 36dB, ARVOT ON MERKITTY PÖHJIIN.

ULOSKÄYTVÄT A2-s1, 60 LATTIA D fi-s1.

ASUINHUONEET VARUSTETAAN PALOVAROITTIMILLA 1 kpl / 60 h-m².

IKKUNALASIT TURVALASIA, JOS LASIN ALAREUNA ALLE 700MM VALMIISTA LATTIASTA.

ASUINHUONEISTOJEN PARVEKKEIDEN JA TERASSIEN KATTEIDEN KORKEUS LOPULLISEEN LATTIAPINTAAN AINA MN. 1000 mm.

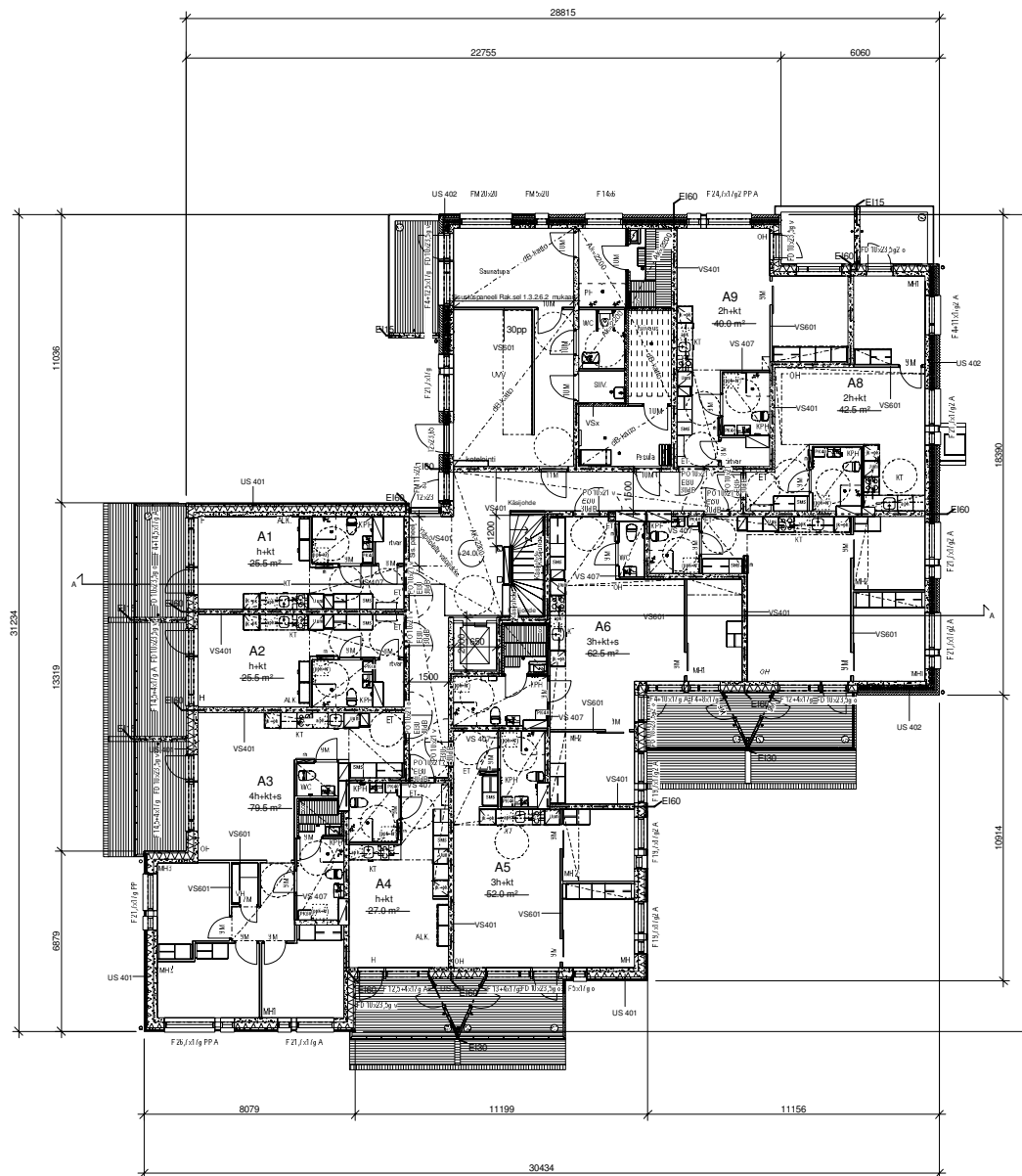
ASUINHUONEISTOJEN JA YHTEISTILOJEN KYNNYSKORKEUS SEKÄ OVILEVEYDET MRL §117 J JA MRL §117 e MUKAAN.

VARATTIET MRL §117 b:n MUKAAN.

PORRASHUONE VARUSTETAAN TURVALLISUUSOPASTEELLA JA KERROSTASONUMERONILLA PELASTUSLAITOKSEN OHJEEN MUKAISESTI.

KATON TURVAVARUSTEET MRL §117 d:n MUKAAN.

Asioinninmaa / Kyla 28	Korttelin / Tila 28009	Tontti / Rivi 22	Vastustusten merkintä	
Rakennustyyppi <b>UUDISRAKENTAMINEN</b>	Rakennusvaihe <b>UUDISRAKENTAMINEN</b>	Rakennusluokka <b>UUDISRAKENTAMINEN</b>	Prosessin vaihe <b>PÄÄPIIRUSTUS</b>	Jatkossa numero
Rakennuksen nimi <b>Kiinteistö Oy Helsingin Jokiniementie 42</b>	Rakennuksen nimi <b>Rakennus</b>	Rakennuksen nimi <b>Rakennus</b>	Prosessin vaihe <b>POHJAPIIRROS</b>	mittakaava 1:100
Suunnittelijan yhteystiedot: nimi, osoite ja puhelinnumero <b>www</b>	Tekijä 234-3	Prosessin vaihe 0200	muuta	
Yhteystiedot: Puhelinnumero: +358 9 2512 20 Faksi: +358 9 2512 21 Sähköposti: ark@ark.fi Arkki Oy Puhelinnumero: +358 9 2512 20 Faksi: +358 9 2512 21 Sähköposti: arkki@arkki.fi	Prosessin vaihe <b>ARK</b>	Tekijä Oulunhyvä piirustaja 2.rv1	Suunnittelija	
Yhteystiedot: nimi, osoite, sähköposti ja puhelinnumero Jussi Tärkiö, arkkitehti	26.06.2020			



RAKENNUKSESSA ON KONEellinen LÄMMÖNTALTEENOTOLLA VARUSTETTU TUULO- JA POISTILMANVAIHTO.

RAKENNUSTEN PALOLUOKKA ON P1. JOKAINEN HUONEISTO MUODOSTAA ERILLISEN PALO-OSASTON.

PORRASHUONEEN SP-KKUNIA LAUKAISTAAN SÄHKÖISESTI SISÄÄNTULOKERROKSESTA.

KANTAVAT RAKENTEET: YLEISESTI R60 PALAMATON, IRTAIMISTOVARASTOT R90 PALAMATON.

IKKUNOIDEN DESIBELIARVOJEN YLITTÄESSÄ 36dB, ARVOT ON MERKITYY PÖHJIIN.

ULOSKÄYTVÄT A2+s1, 60 LATTIA D fl+s1.

ASUINHUONEET VARUSTETAAN PALOVAROITTIMILLA 1 kpl / 60 m<sup>2</sup>.

IKKUNALASIT TURVALASIA, JOS LASIN ALAREUNA ALLE 700MM VALMIISTA LATTIASTA.

ASUINHUONEISTOJEN PARVEKKEIDEN JA TERASSIEN KATEIDEN KORKEUS LOPULLISEEN LATTIAPINTAAN AINA MN. 1000 mm.

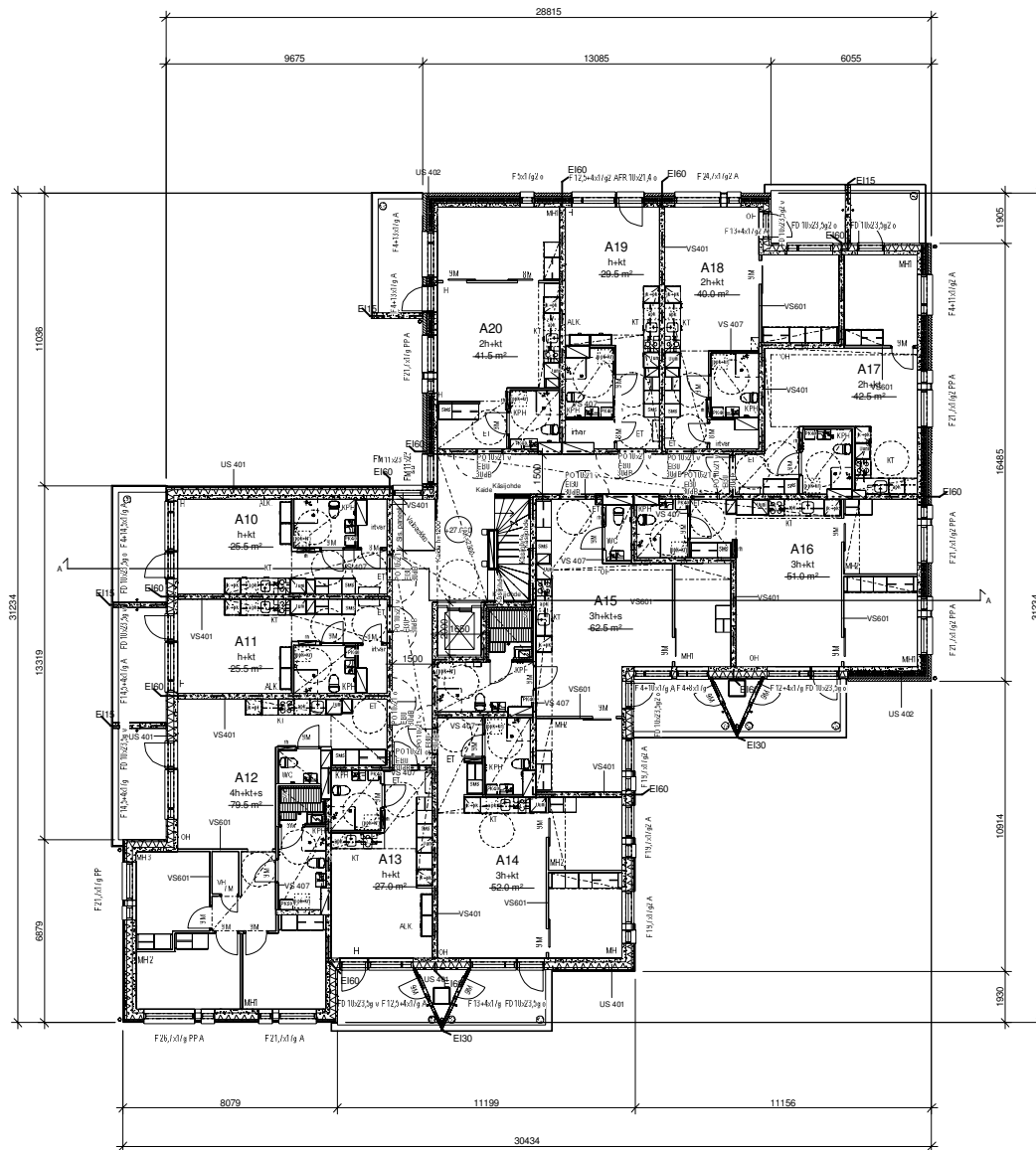
ASUINHUONEISTOJEN JA YHTEISTILOJEN KYNNYSKORKEUS SEKÄ OVILEVEYDET MRL §117 J JA MRL §117 e MUKAAN.

VARATIEDOT MRL §117 b:n MUKAAN.

PORRASHUONE VARUSTETAAN TURVALLISUUSOPASTEILLA JA KERROSTASONUMERONNILLA PELASTUSLAITOKSEN OHJEEN MUKAISESTI.

KATON TURVAVARUSTEET MRL §117 d:n MUKAAN.

Projekti nro / Vuosi 28	Kohde / Tila 28009	Työ / Pää 22	Voimassaoloaika
Rakennusvaihe <b>UUDISRAKENTAMINEN</b>	Projekti <b>PÄÄPIIRUSTUS</b>	Jatkava numero	
Rakennuskohteiden / Rakennusvaiheiden / Rakennuskohteiden	Rakennusvaiheiden		
Rakennuskohteiden Kiinteistö Oy Helsingin Jokiniementie 42 Rakennus A	Projekti <b>POHJAPIIRROS, 1.KRS</b>	mittakaava 1:100	
Suunnittelijan yhteystiedot, yhteys ja puhelinnumero <b>MMW</b> Suunnittelija: M. M. M. Oy Puhelin: 010 123 456 789 Faksi: 010 987 654 321 Sähköposti: info@mmw.fi	Työnumero 234-3	Projektiin liittyvä 0201	muuta
Valmistajan suunnittelija, nimi, tekninen aluekoodi ja päivämäärä Jussi Tärkiö, arkkitehti 26.06.2020	Suunnittelija <b>ARK</b>	Tekijä Oulunhyvä piiriteollisuus 2.rvt	



RAKENNUKSESSA ON KONEellinen LÄMMÖNTALTEENOTOLLA VARUSTETTU TUULO- JA POISTOILMANVAIHTO.

RAKENNUSTEN PALOLOUKKOA ON P1. JOKAINEN HUONEISTO MUODOSTAA ERILLISEN PALO-OSASTON.

PORRASHUONEEN SP-KKUNA LAUKAISTAAN SÄHKÖISESTI SISÄÄNTULOKERROKSESTA.

KANTAVAT RAKENTEET: YLEISESTI R60 PALAMATON, IRTAIMISTOVARASTOT OT R90 PALAMATON.

IKKUNOIDEN DESIBELIARVOJEN YLITTÄESSÄ 36dB, ARVOT ON MERKITTY PÖHJIIN.

ULOSKÄYTVÄT A2-s1, 60 LATTIA D fl-s1.

ASUINHUONEET VARUSTETAAN PALOVAROITTIMILLA 1 kpl / 60 h-m².

IKKUNALASIT TURVALASIA, JOS LASIN ALAREUNA ALLE 700MM VALMISTA LATTIASTA.

ASUINHUONEISTOJEN PARVEKKEIDEN JA TERASSIEN KATEIDEN KORKEUS LOPULLISEEN LATTIAPINTAAN AINA MN. 1000 mm.

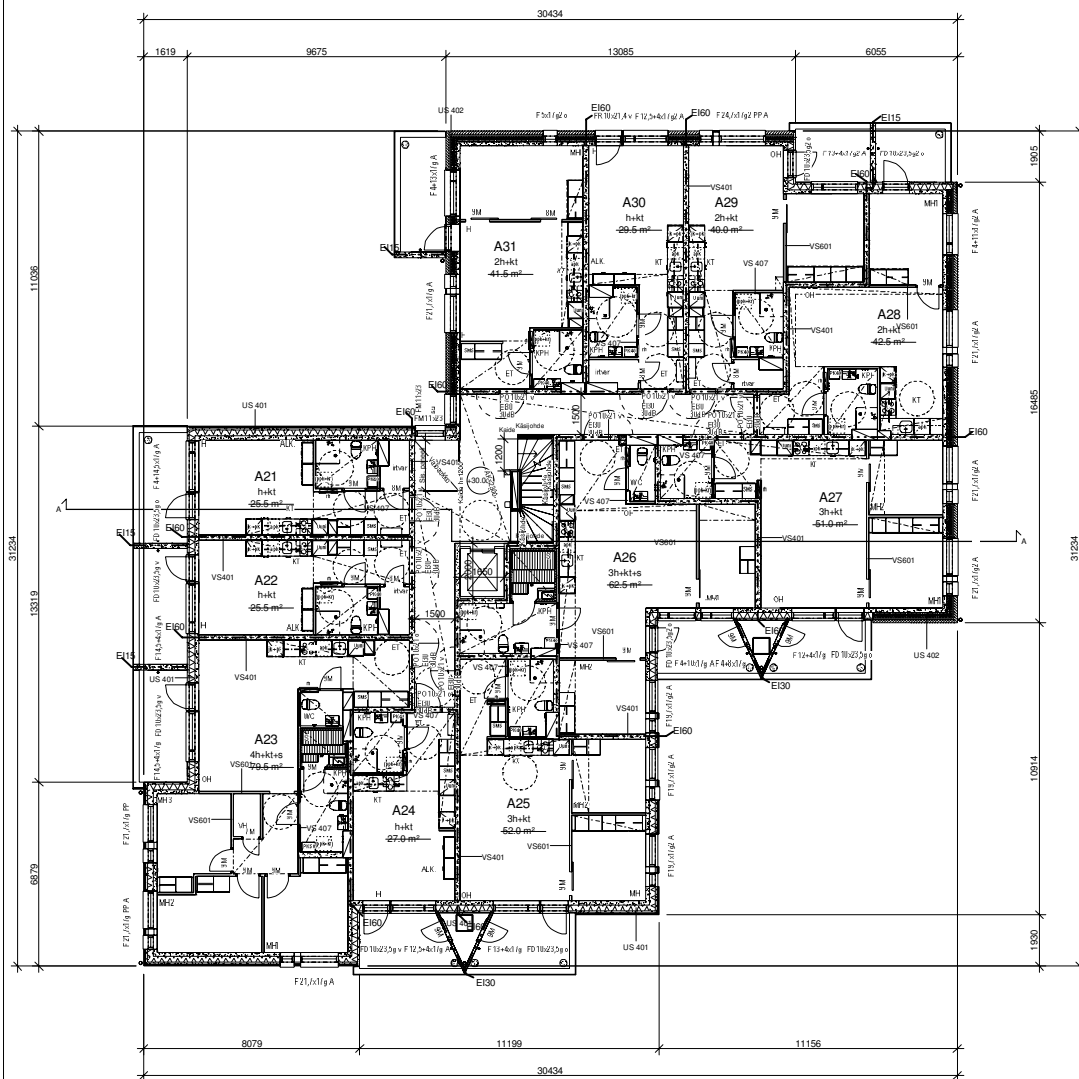
ASUINHUONEISTOJEN JA YHTEISTILOJEN KYNNYSKORKEUS SEKÄ OVILEIVEYDET MRL §117 J JA MRL §117 e MUKAAN.

VARATTIET MRL §117 b:n MUKAAN.

PORRASHUONE VARUSTETAAN TURVALLISUUSPASTEELLA JA KERROSTASONUMERONNILLA PELÄSTUSLAITOKSEN OHJEEN MUKAISESTI.

KATON TURVAVARUSTEET MRL §117 d:n MUKAAN.

Asuntoluokitus / Kivi	Kerros / Tila	Työ / Ruo	Vastuunotto / merkintä	
28	28009	22	Projekti	Jokaisen numero
Rakennusvaihe	LUOJA RAKENTAMINEN			Pääpiirustus
Rakennuksen nimi / Rakennuksen nimi / Rakennusnumeri	PÄÄPIIRUSTUS			
Rakennus	Kiinteistö Oy Helsingin Jokiniementie 42			mittakaava
Rakennus A	Rakennus A			1:100
Suunnittelijan yhteystiedot / yhteys, osoite ja puhelinnumero	Yhteyshenkilö / nimi ja sähköpostiosoite	Työnumero	Projektiluokitus	muuta
 Jussi Tärkiö, arkkitehti	www.jussi-tarkio.fi 0101310000 09-1555-10100 ARKKITEHTITOIMISTO JUSSE TÄRKIÖ OY Keskustie 10, 00100 Helsinki	234-3	0202	
Vastuunotto / suunnittelija, nimi, sukunimi, alkuperä ja päivämäärä	Suunnittelija			Tekijä
Jussi Tärkiö, arkkitehti	ARK			Oulunhyvä piirustalo 2.rv1
	26.06.2020			



RAKENNUKSESSA ON KONEellinen LÄMMÖNTALTEENOTOLLA VARUSTETTU TUULO- JA POISTOLMANVAIHTO.

RAKENNUSTEN PALOLUOKKA ON P1.

JOKAINEN HUONEISTO MUODOSTAA ERILLISEN PALO-OSASTON.

PORRASHUONEEN SP-ROKKAUS LAUKAISTAAN SÄHKÖISESTI SISÄÄNTULOEROKKSESTA.

KANTAVAT RAKENTEET: YLEISESTI R60 PALAMATON, IRTAIMISTOVARASTOT O R90 PALAMATON.

IKKUNOIDEN DESIBELIALIIVUJEN YLITÄESSÄ 36dB, ARVOT ON MERKITTY PÖHJIIN.

ULOSKÄYTVÄT A2-s-1, 80 LATTIA D fi-s-1.

ASUINHUONEET VARUSTETAAN PALOVAIROITTIMILLA 1 kpl / 60 h-m<sup>2</sup>.

IKKUNALASIT TURVALASIA, JOS LASIN ALARELINA ALLE 700MM VALMISTA LATTIATA.

ASUINHUONEISTOJEN PARVEKKEIDEN JA TERASSIEN KATTEIDEN KORKEUS LOPULLISEEN LATTIAPINTAAN AINA MN. 1000 mm.

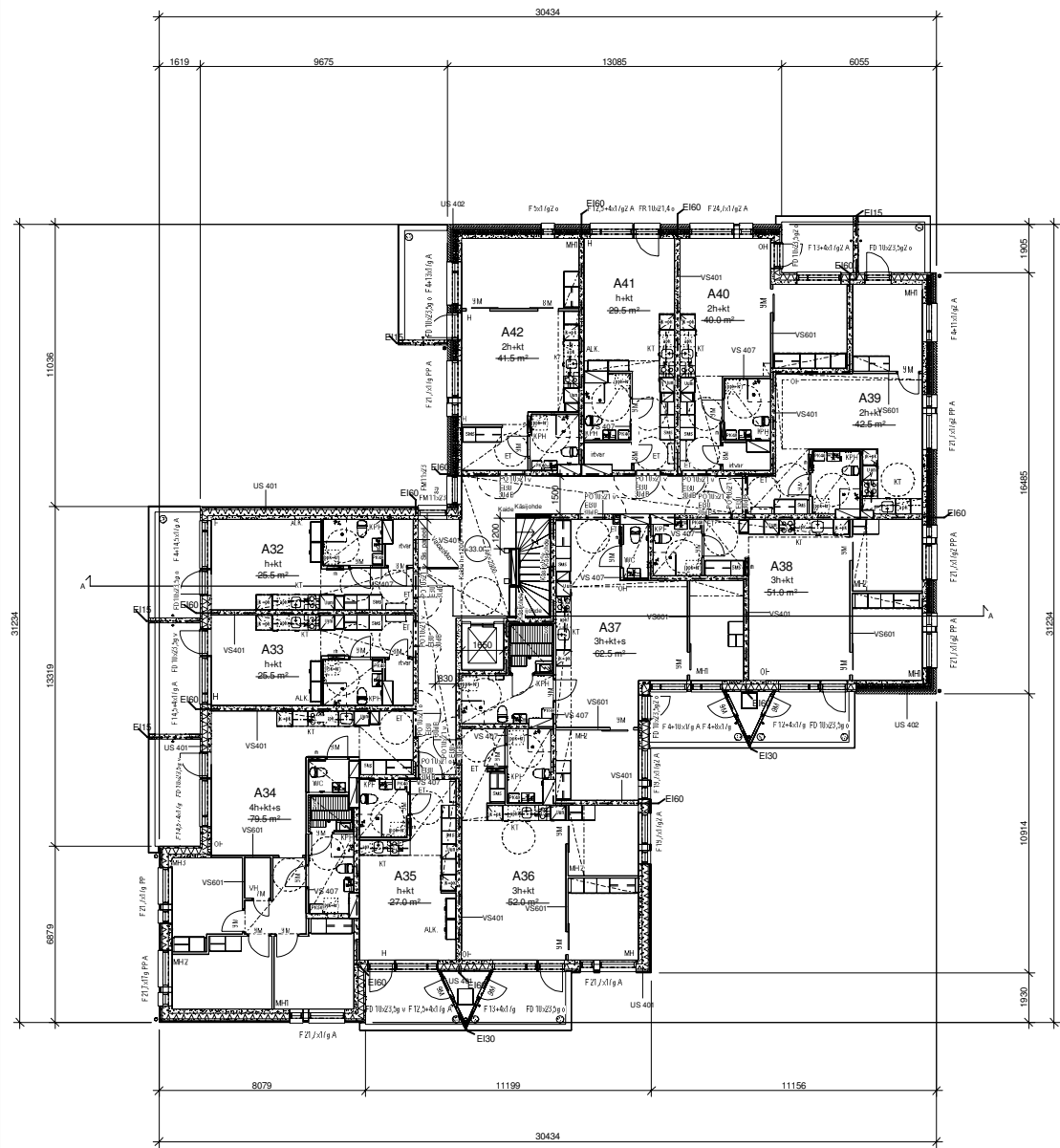
ASUINHUONEISTOJEN JA YHTEISTILOJEN KYNNYSKORKEA SEKÄ OVILEVEYDET MRL §117 J JA MRL §117 e MUKAAN.

VARATIEDOT MRL §117 b:n MUKAAN.

PORRASHUONE VARUSTETAAN TURVALLISUUSOPASTEILLA JA KERROSTASONUMERONNILLA PELASTUSLAITOKSEN OHJEEN MUKAISESTI.

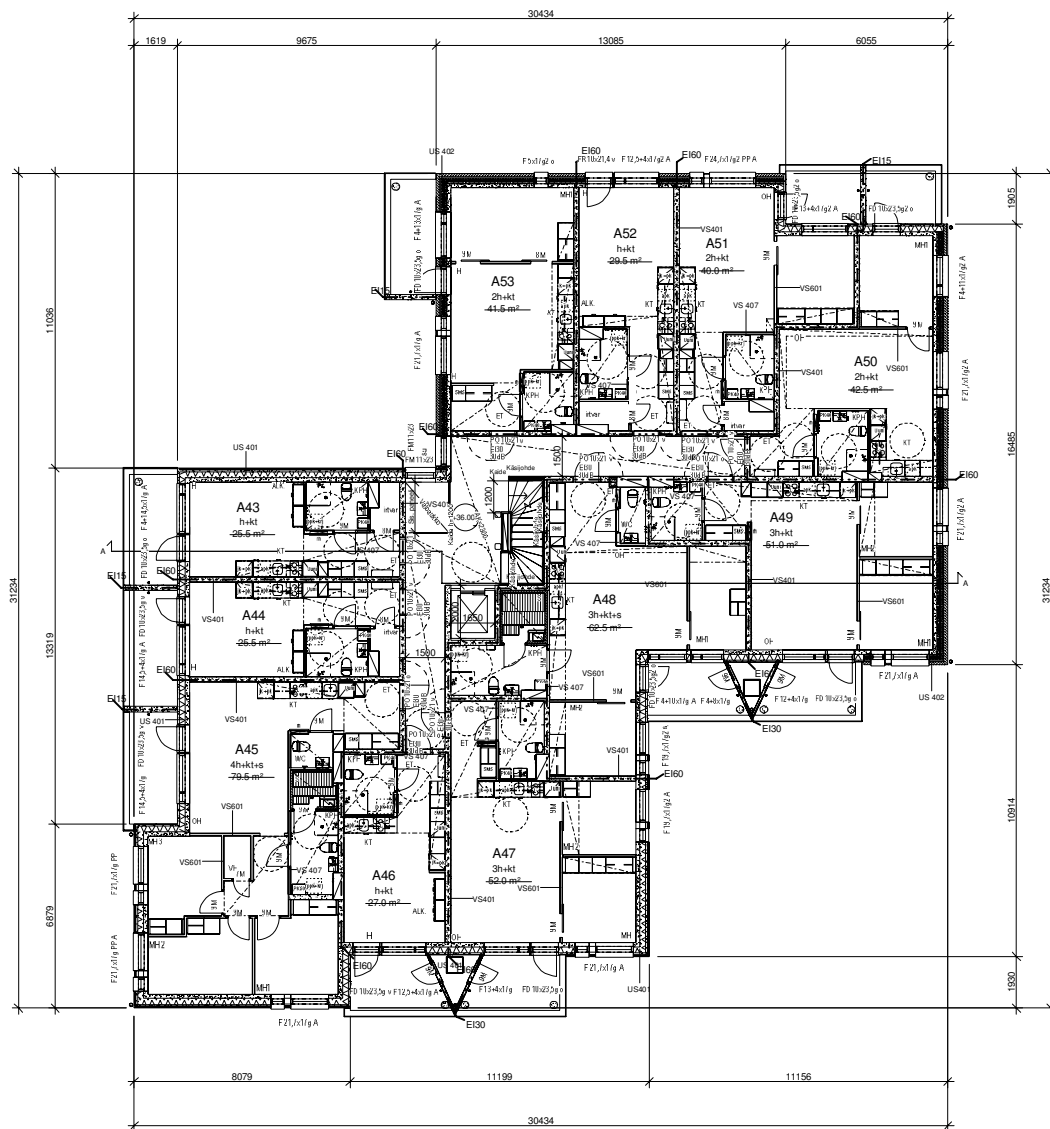
KATON TURVAVARUSTEET MRL §117 d:n MUKAAN.

Asiakasnumero / Kivi 28	Kohde / Tila 28009	Sivu / Rivi 22	Vaihtomerkintä	
Rakennusvaihe UUDISRAKENTAMINEN	Projekti PÄÄPIIRUSTUS	Jatkava numero		
Rakennusvaihe Kiinteistö Oy Helsingin Jokiniementie 42 Rakennus A	Projekti POHJAPIIRROS, 3.KRS	mittakaava 1:100		
Suunnittelijan yhteystiedot: nimi, osoite ja puhelinnumero  MVM 00100 Helsinki, Neuvosto- ja Puolustusministeriön katu 11 B, 00120 Helsinki Puhelin: +358 9 1544 20 Faksi: +358 9 1544 21 www.mvm.fi ARKKITEHTI: Jussi Tärkiö, arkkitehti	Työnumero 234-3	Projektiin liittyvä 0203	muuta	
Vastuuvaihtoeuromäärä, nimi, tehtävä, alkuperä ja päivämäärä Jussi Tärkiö, arkkitehti	Suunnittelija ARKK	Tekijä Oulunhyvä piiriteollisuus	2.rvt	26.06.2020



RAKENNUKSESSA ON KONEellinen  
 LÄMMÖNTALTEENOTOLLA VARUSTETTU TUULO- JA  
 POISTOLMÄNVAIHTO.  
 RAKENNUKSEN PALOLUOKKA ON P1.  
 JOKAINEN HUONEISTO MUODOSTAA ERILLISEN  
 PALO-OSASTON.  
 PORRASHUONEEN SP-ROKKAUS LAUKAISTAAN  
 SÄHKÖISESTI SISÄÄNTULOEROKKSESTA.  
 KANTAVAT RAKENTEET: YLEISESTI R60  
 PALAMATON, IRTAIMISTOVARASTOT OT R90  
 PALAMATON.  
 IKKUNOIDEN DESIBELIARVOJEN YLITTÄESSÄ 36dB,  
 ARVOT ON MERKITTY PÖHJIIN.  
 ULOSKÄYTVÄT A2-s1, 60 LATTIA D fi-s1.  
 ASUINHUONEET VARUSTETAAN  
 PALOVAIROITTIMILLA 1 kpl / 60 h-m².  
 IKKUNALASIT TURVALASIA, JOS LASIN ALAREUNA  
 ALLE 700MM VALMISTA LATTIASTA.  
 ASUINHUONEISTOJEN PARVEKKEIDEN JA  
 TERASSIEN KAITTEIDEN KORKEUS LOPULLISEEN  
 LATTIAPINTAAN AINA MN. 1000 mm.  
 ASUINHUONEISTOJEN JA YHTEISTILOJEN  
 KYNNYSKORKEUS SEKÄ OVILEVEYDET MRL §117 J JA  
 MRL §117 e MUKAAN.  
 VARAT IET MRL §117 b:n MUKAAN.  
 PORRASHUONE VARUSTETAAN  
 TURVALLISUUSOPASTEILLA JA  
 KERRASTASNUMERONNILLA  
 PELÄSTUSLAITOKSEN OHJEEN MUKAISESTI.  
 KATON TURVAVARUSTEET MRL §117 d:n MUKAAN.

Projekti nro 28	Kohde 28009	Sivu / Rivi 22	Version nro 1
Rakennusvaihe LUODI-SRAKENNEMINEN	Projekti PÄÄPIIRUSTUS	Julkaisu numero XXXXX	
Rakennusvaihe Kiinteistö Oy Helsingin Jokiniementie 42 Rakennus A	Projekti POHJAPIIRROS, 4.KRS	mittakaava 1:100	
Suunnittelijan yhteystiedot www.vmm.fi 010131 091031 091031	Työnumero 234-3	Projekti 0204	muuta
Arkkitehti Jussi Tärkiö, arkkitehti	ARK	Tekijä Oulunhyvä piirustaja 2.rvt	
	26.06.2020		



RAKENNUKSESSA ON KONEellinen LÄMMÖNTALTEENOTILLA VARUSTETTU TUULO- JA POISTILMANVAIHTO.

RAKENNUSTEN PALUUKOKKA ON P1. JOKAINEN HUONEISTO MUODOSTAA ERILLISEN PALO-OSASTON.

PORRASHUONEEN SP-INKKUNA LAUKAISTAAN SÄHKÖISESTI SISÄÄNTULOKERROKSESTA.

KANTAVAT RAKENTEET: YLEISESTI R60 PALAMATON, IRTAIMISTOVARASTOT R90 PALAMATON.

IKKUNOIDEN DESIBELIARVOJEN YLITTÄESSÄ 36dB, ARVOT ON MERKITYY PÖHJIIN.

ULOSKÄYTVÄT A2-s1, 60 LATTIA D fi-s1.

ASUINHUONEET VARUSTETAAN PALOVAROITTIMILLA 1 kpl / 60 m<sup>2</sup>. IKKUNALASIT TURVALASIA, JOS LASIN ALARELINA ALLE 700MM VALMISTA LATTIASTA.

ASUINHUONEISTOJEN PARVEKKEIDEN JA TERASSIEN KATEIDEN KORKEUS LOPULLISEEN LATTIAPINTAAN AINA MN. 1000 mm.

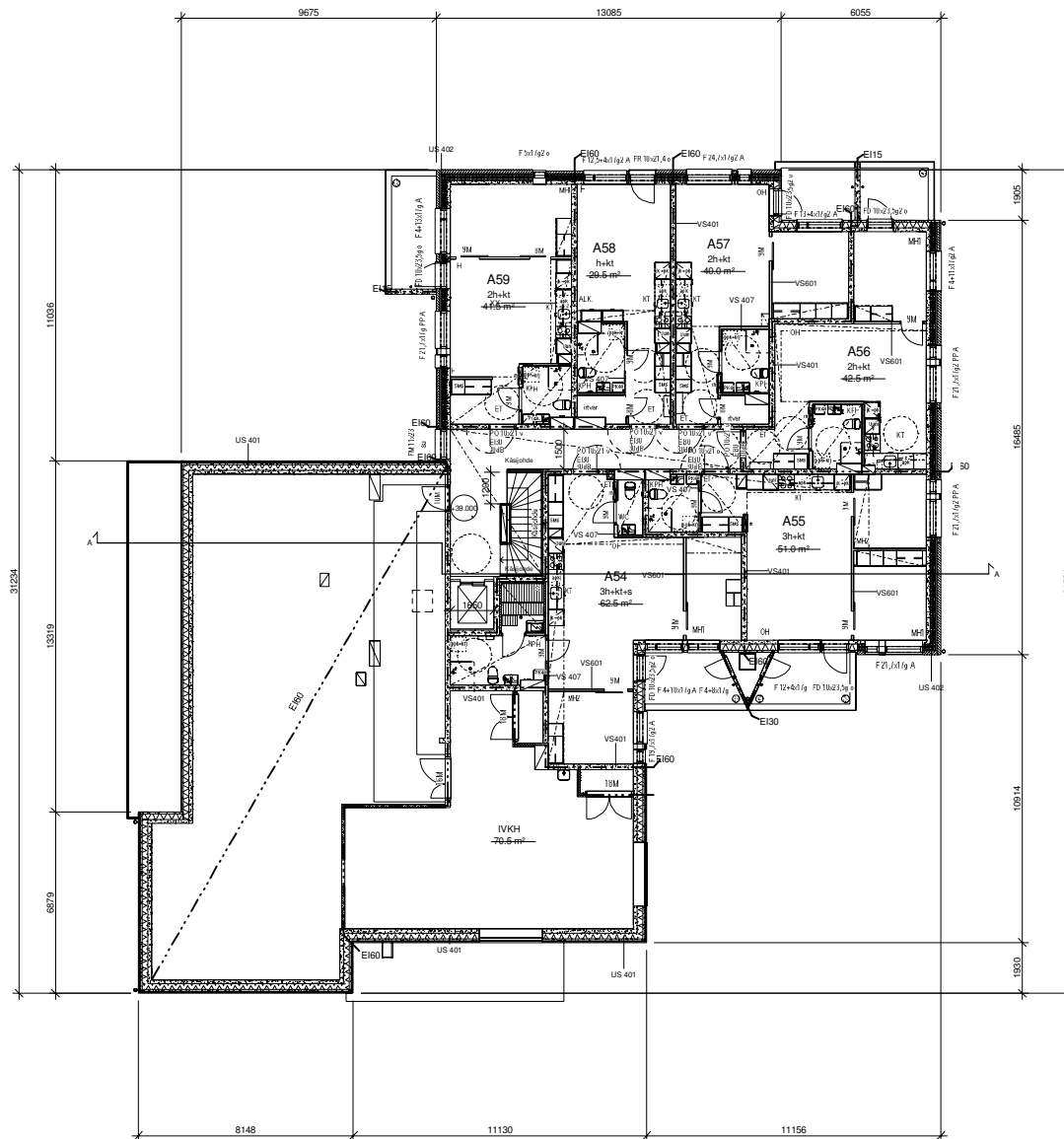
ASUINHUONEISTOJEN JA YHTEISTILOJEN KYNNYSKORKEUS SEKÄ OVILEVEYDET MRL §117 J JA MRL §117 e MUKAAN.

VARATIEDOT MRL §117 b:n MUKAAN.

PORRASHUONE VARUSTETAAN TURVALLISUUSOPASTEILLA JA KERROSTASNUMERONIMILLÄ PELÄSTUSLAITOKSEN OHJEEN MUKAISESTI.

KATON TURVAVARUSTEET MRL §117 d:n MUKAAN.

Asuntolinna / Kivi	Korttelin nimi	Korttelin nro	Yhtiön nimi	Yhtiön osoite	Yhtiön postiosoite
28	28009	22			
Rakennusvaihe	Rakennusvaihe	Rakennusvaihe	Rakennusvaihe	Rakennusvaihe	Rakennusvaihe
UUDISRAKENTAMINEN					
Rakennusvaihe	Rakennusvaihe	Rakennusvaihe	Rakennusvaihe	Rakennusvaihe	Rakennusvaihe
Kiinteistö Oy Helsingin Jokiniementie 42					
Rakennus A					
Suunnittelijan yhteystiedot: nimi, osoite ja puhelinnumero	Yhtiön nimi	Yhtiön osoite	Yhtiön postiosoite	Yhtiön puhelinnumero	Yhtiön faksi
	Jussi Tärkiö	Arkkiitehti	26.06.2020		
Yhtiön nimi	Yhtiön osoite	Yhtiön postiosoite	Yhtiön puhelinnumero	Yhtiön faksi	Yhtiön sähköposti
POHJAPIIRROS, S.KRS					
1:100					
Yhtiön nimi	Yhtiön osoite	Yhtiön postiosoite	Yhtiön puhelinnumero	Yhtiön faksi	Yhtiön sähköposti
ARKKI					
26.06.2020					



RAKENNUKSESSA ON KONEellinen LÄMMÖNTALTEENOTILLA VARUSTETTU TUULO- JA POISTILMANVAIHTO.

RAKENNUSTEN PALOLUOKKA ON P1.

JOKAINEN HUONEISTO MUODOSTAA ERILLISEN PALO-OSASTON.

PORRASHUONEEN SP-ROKKAUS LAUKAISTAAN SÄHKÖISESTI SISÄÄNTULOEROKKSESTA.

KANTAVAT RAKENTEET: YLEISESTI R60 PALAMATON, IRTAIMISTOVARASTOT R90 PALAMATON.

IKKUNOIDEN DESIBELIARVOJEN YLITTÄESSÄ 36dB, ARVOT ON MERKITYY PÖHJIIN.

ULOSKÄYTVÄT A2-s1, 60 LATTIA D fi-s1.

ASUINHUONEET VARUSTETAAN PALOVAIROITTIMILLA 1 kpl / 60 m<sup>2</sup>.

IKKUNALASIT TURVALASIA, JOS LASIN ALARELINA ALLE 700MM VALMIISTA LATTIASTA.

ASUINHUONEISTOJEN PARVEKKEIDEN JA TERASSIEN KATEIDEN KORKEUS LOPULLISEEN LATTIAPINTAAN AINA MN. 1000 mm.

ASUINHUONEISTOJEN JA YHTEISTILOJEN KYNNYSKORKEUS SEKÄ OVILEVEYDET MRL §117 J JA MRL §117 e MUKAAN.

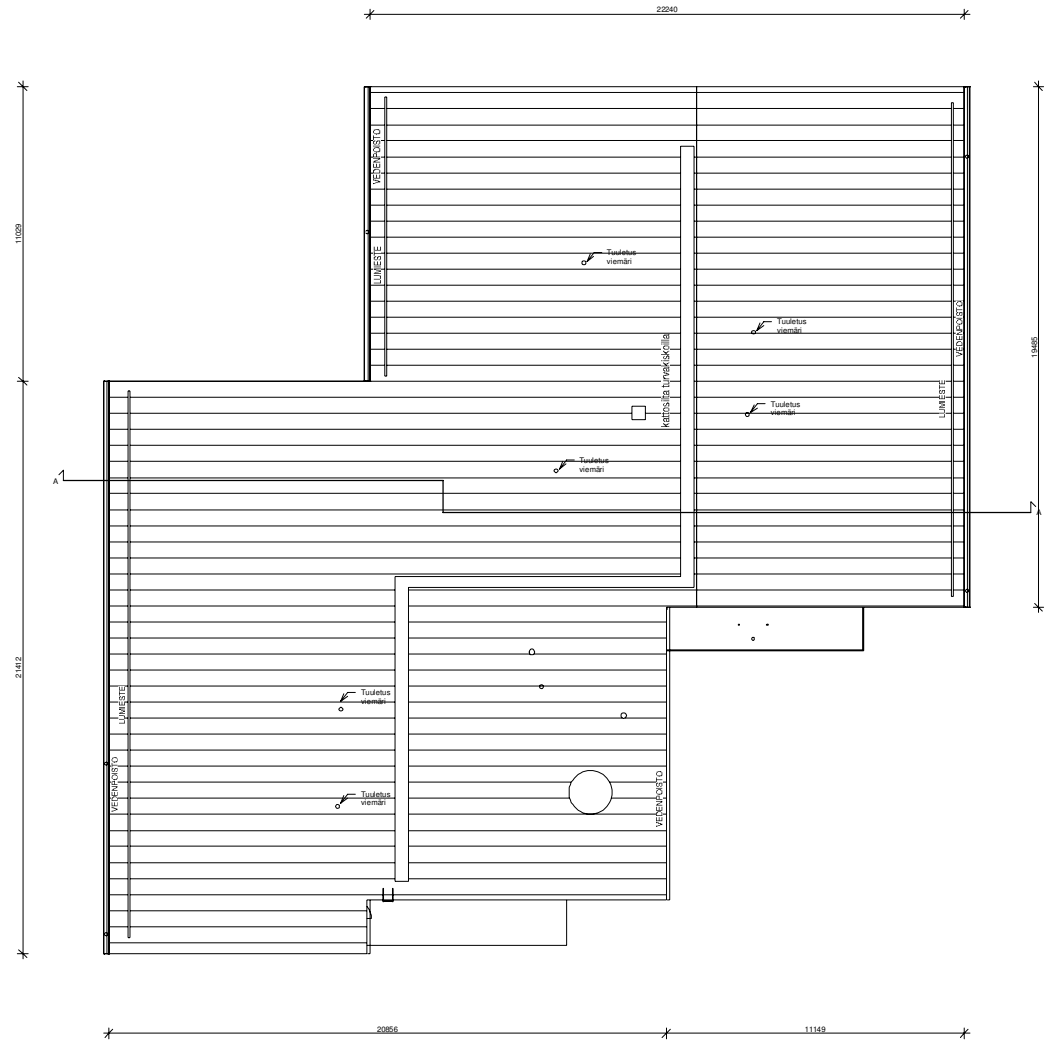
VARATTIET MRL §117 b:n MUKAAN.

PORRASHUONE VARUSTETAAN TURVALLISUUSOPASTEELLA JA KERROSTASONMERKINNÄLLÄ PELASTUSLAITOKSEN OHJEEN MUKAISESTI.

KATON TURVAVARUSTEET MRL §117 d:n MUKAAN.

Asuinalue / Kivik	Kerros / Tila	Työ / Pinta	Vastuutaisten merkintä	
28	28009	22		
Rakennustyyppi	Rakennuksen nimi	Rakennuksen numero	Rakennuksen nimi	Jatkava numero
UUDISRAKENTAMINEN			PÄÄPIIRUSTUS	
Rakennusvaihe	Kiinteistö Oy Helsingin Jokiniementie 42	Rakennuksen nimi	POHJAPIIRROS, 6.KRS	mittakaava
Rakennus A				1:100
Suunnittelijan yhteystiedot: nimi, osoite ja puhelinnumero	Yhteyshenkilön nimi, g. www-osoite ja e-osoite	Työnumero	Projektiluokitus	muuta
	Jussi Tärkiö, arkkitehti	234-3	0206	
Vastuutaisten suunnittelija, nimi, sukunimi, alakuoli ja pöytäkirja	Suunnittelija	Tekijä	Tarkastaja	
Jussi Tärkiö, arkkitehti	ARK	Ouluurhviili	piiritekiä	
			2.rvt	
		26.06.2020		





Yhtiö: Kiinteistö Oy Helsingin Jokiniementie 42	Kortti: 28	Kohde: 28009	Tila: 22	Viite: 23062020
Rakennusvaihe: UUDISRAKENTAMINEN	Pääpiirustus			Jatkava numero
Rakennusnimi: Kiinteistö Oy Helsingin Jokiniementie 42 Rakennus A	Pääpiirustus			mittakaava 1:100
Suunnittelija: Jussi Tärkiö, arkkitehti	Yhteyshenkilö: Jussi Tärkiö	Puhelin: 09 2510 1040	Sähköposti: jussi.tarki@arkkitekhti.fi	muuta: 23.06.2020
Arkkitehti: Jussi Tärkiö	ARK	23.06.2020	ARK	23.06.2020

**AP 401 Tuulettu oitelolaattia alapohja**

35mm Pintamateriaali huoneselityksen mukaan.  
Matala-alkalinen tasote  
370mm Ontelolaattia  
170mm Solupolystyreenilevy  
>1200mm Tuulettu alustalla  
>300mm Salioljakerros

Suodatinkangas  
Perusmaa

**AP 403 Tuulettu oitelolaattia alapohja, porrashuone**

35mm Pintamateriaali huoneselityksen mukaan.  
Matala-alkalinen tasote  
370mm Ontelolaattia  
170mm Solupolystyreenilevy  
>1200mm Tuulettu alustalla  
>300mm Salioljakerros

Suodatinkangas  
Perusmaa

**US 401 Betoniukoseinä, sandwich-elementti, Kantava**

70mm Puuverhoaus-koolaus  
220mm Teräsbetoni  
150mm Ristimurttu, urasuojattu mineraalivilla  
Teräsbetoni

**US 402 Tiilimuurattu betoniukoseinä**

130mm Tälvierhoaus  
40mm Ilmaverhoaus  
50mm Tuulensuojamineraalivilla  
175mm Mineraalivilla  
150mm Teräsbetoni

**VP401 Väliopohja**

35mm Pintamateriaali huoneselityksen mukaan.  
Matala-alkalinen tasote  
370mm Ontelolaattia

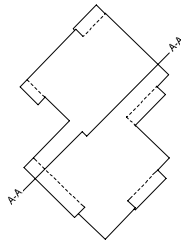
**VS 401 Kantava väliseinä**

200mm Teräsbetoni

**YP 401 Väliopohja**

0-6mm Peltikaite  
22mm Urinapäättös  
75mm Korokepuut  
Kondenssivastuujattu alakate

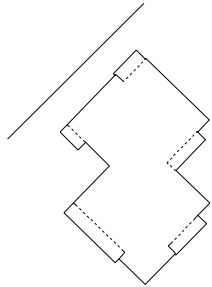
Kattokannattimet  
100mm Tuulettu ilmastilla  
460mm Mineraalivilla  
Ontelolaattia



Rekisteröityä / Kytä	Arvostel / Tila	Työnt / Pää	Maanmittaus merkitsejä
28	28000	22	
Rakennusluokitus	Rakennusluokitus	Rakennusluokitus	Rakennusluokitus
LUOKITUSRAKENTAMINEN		PÄÄPIIRUSTUS	Julkaisun numero
Rakennusluokitus	Rakennusluokitus	Rakennusluokitus	Rakennusluokitus
Rakennusluokitus	Rakennusluokitus	Rakennusluokitus	Rakennusluokitus
Kiinteistö Oy Helsingin Jokiniementie 42		LEIKKAUS A - A	1:100
Rakennus A			
Suunnittelijan yhteystiedot, yhteys, osoite ja puhelinnumero	Suunnittelija	Piirustuksen nimi	muuta
ARKKITEHTI	234-3	0401	
Yhteystiedot: osoite, sähköposti, verkkosivut	Suunnittelija	Tekijä	
Jussi Tänkio, arkkitehti	ARK	Piirustaja	
	26.06.2020		

Materiaali

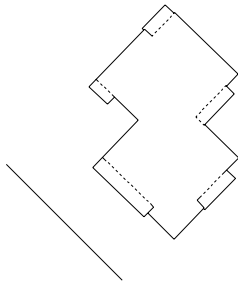
- 1a. paikalla muurattu tiili, valkoinen
- 1b. pystymuurattu tiili, julkisivunsävyyn
2. sokkeli, betoni
3. palokäsittely paneeli, pysty
4. pelti/maalattu metalli, tumman harmaa
5. maalattu betoni
7. koneasumattu peltikatto, harmaa
8. tiilipainanne 85 mm, valkoinen
9. levyverhous, vaaleanharmaa



Rekryntömaa / Ryhmä	Arvostelun Tila	Työnt / Pöytä	Maanmittaus merkitelmä
28	28000	22	
Rakennusluokitus	Rakennus		Julkisen rakennus
UUDISRAKENTAMINEN	PÄÄPIIRUSTUS		
Rakennusluokitus	Rakennuksen nimi	Rakennuskunta	Rakennuskunta
Rakennusluokitus	Kiinteistö Oy Helsingin Jokiniementie 42	Julkisivun malli	mitäkin
Rakennus A		JULKISIVU LUOTEeseen	1:100
Suunnittelijan yhteystiedot, yhteys ja puhelinnumero	Yhteyshenkilö	Puolustuksen nimi	muuta
20100 HELSINKI ANNIKKA HUUSKALA RAKENNUSTALOUS YHTIÖ OY KIVINKUJA 10 00100 HELSINKI Puh: +358 (0)9 2511 1100 www.annikka.fi	234-3	0601	
Yhteistyössä: Jussi Tärkiö, arkkitehti	Suunnittelija	Tekijä	
	ARK	PietefaloA.rvt	
	26.06.2020		

Materiaali

- 1a. paikalla muurattu tiili, valkoinen
- 1b. pystymuurattu tiili, julkisivunsävyy
- 2. sokkeli, betoni
- 3. palokäsittely paneeli, pysty
- 4. pelti/maalattu metalli, tumman harmaa
- 5. maalattu betoni
- 7. koneasumattu pelttikatto, harmaa
- 8. tiilipainanne 85 mm, valkoinen
- 9. levyverhous, vaaleanharmaa

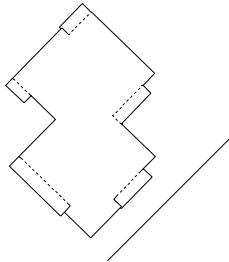


Rakennusmaa / Kylä 28	Kunta / Tila 28000	Typpi / Pila 22	Maanomistajan merkintä
Rakennusvaihe UUDISRAKENTAMINEN	Rakennusvaihe PÄÄPIIRUSTUS	Julkaisu numero	
Rakennusnumero / Rakennuksen numero / Rakennuskunta / Rakennuskorttelit	Rakennusnumero	Rakennuksen nimi	1:100
Rakennusohje Kinteistö Oy Helsingin Jokiniementie 42 Rakennus A	Rakennuksen nimi JULKISIVU LOUNAASEEN	mittakaava	
Suomenkieliset yhteiset yhtiön, osien ja osakkeenomistajien SÄÄNNÖT Suomenkieliset yhteiset yhtiön, osien ja osakkeenomistajien SÄÄNNÖT Suomenkieliset yhteiset yhtiön, osien ja osakkeenomistajien SÄÄNNÖT	Työnumero 234-3	Rakennuksen nimi	0602
Yhteisön suostuneet om. talon, osakkeen ja osakkeenomistajien Jussi Tänkiö, arkkitehti	Suunnittelija ARK	Tekijä PietefaloA.rvt	

26.06.2020

Materiaali

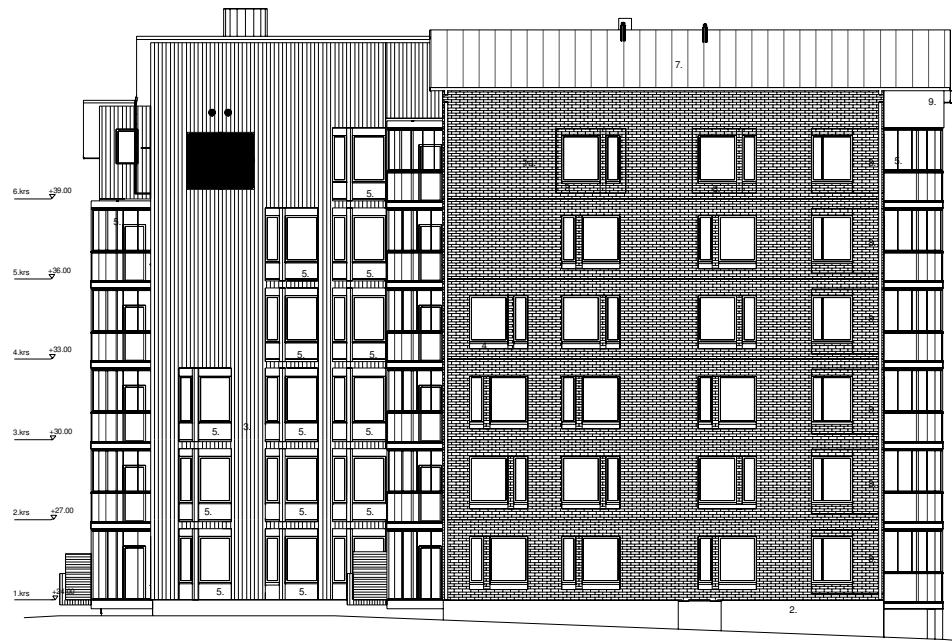
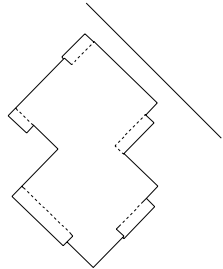
- 1a. paikalla muurattu tiili, valkoinen
- 1b. pystymuurattu tiili, julkisivunsävyyin
2. sokkeli, betoni
3. paikalisitity paneeli, pysty
4. pelti/maalattu metalli, tumman harmaa
5. maalattu betoni
7. konesaumattu peltikatto, harmaa
8. tiilipainanne 85 mm, valkoinen
9. levyverhous, vaaleenharmaa



Rakennusmaa / Kyla	Korttel / Tila	Typpi / Plo	Maanmittausmerkintä	
28	28000	22		
Rakennusluokitus	Pääsuojat		Julkisen rakennuksen	
LUODISRAKENTAMINEN	PÄÄPIIRUSTUS			
Rakennusluokitus: Rakennuksen tyyppi: Rakennustyyppi: Rakennuskategoria				
Rakennusohje	Pääsuojat		rakennus	
Kiinteistö Oy Helsingin Jokiniementie 42	JULKISIVU KAAKKOON		1:100	
Rakennus A				
Suunnittelijan yhteystiedot, yhteys, osoite ja puhelinnumero	Työnumero	Pääsuojat	muuta	
 HENKILÖTIEDOT: M. D. HANNO OYRYN V. E. OYJEN HALLINTA - Nro 10.581 - 1022.75 HENKILÖ - Nro 10.581 - 1022.75 ANNETTU HENKILÖN KÄYTTÖÖN KÄYTTÖKÄSITÄ - HENKILÖTIEDOT - VASTAAN	234-3	0603		
Yksityinen suunnittelu, om. tai toisen osittainen käyttö	Suunnittelija	Tekijä		
Jussi Tärkiö, arkkitehti	ARK	Pietefalca.rvt		
	26.06.2020			

Materiaali

- 1a. paikalla muurattu tiili, valkoinen
- 1b. pystymuurattu tiili, julkisivunsävyyin
2. sokkeli, betoni
3. palokäsittely paneeli, pysty
4. pelti/maalattu metalli, tumman harmaa
5. maalattu betoni
7. koneasumattu pelttikatto, harmaa
8. tiilipainanne 85 mm, valkoinen
9. levyverhous, vaaleanharmaa



Seurajärjestö / Yhtiö	Arvostus / Tila	Työnr. / Pöytä	Maanmittaus merkitelmä
28	28000	22	
Rakennusluokitus	Rakennusluokitus		Julkisen rakennus
UUDISRAKENTAMINEN	PÄÄPIIRUSTUS		
Rakennusluokitus	Rakennuksen nimi	Rakennuskunta	Rakennuskunta
Rakennusluokitus	Kiinteistö Oy Helsingin Jokiniementie 42	Rakennuksen nimi	JULKISIVU KOILLISEEN
Rakennus A			1:100
Suunnittelijan yhteystiedot, yhteis- ja puhelinnumerot	Yhteyshenkilö	Rakennuksen nimi	muuta
SUUNNITTELUKILTA SUUNNITTELUKILTA SUUNNITTELUKILTA SUUNNITTELUKILTA SUUNNITTELUKILTA	HENKILÖTIEDOT HENKILÖTIEDOT HENKILÖTIEDOT HENKILÖTIEDOT HENKILÖTIEDOT	234-3	0604
Yhteystiedot, osoite, sähköposti ja puhelinnumero	Suunnittelija	Tekijä	
Jussi Tärkiö, arkki@arkki.fi	ARK	PietefaloA.rvt	
	26.06.2020		