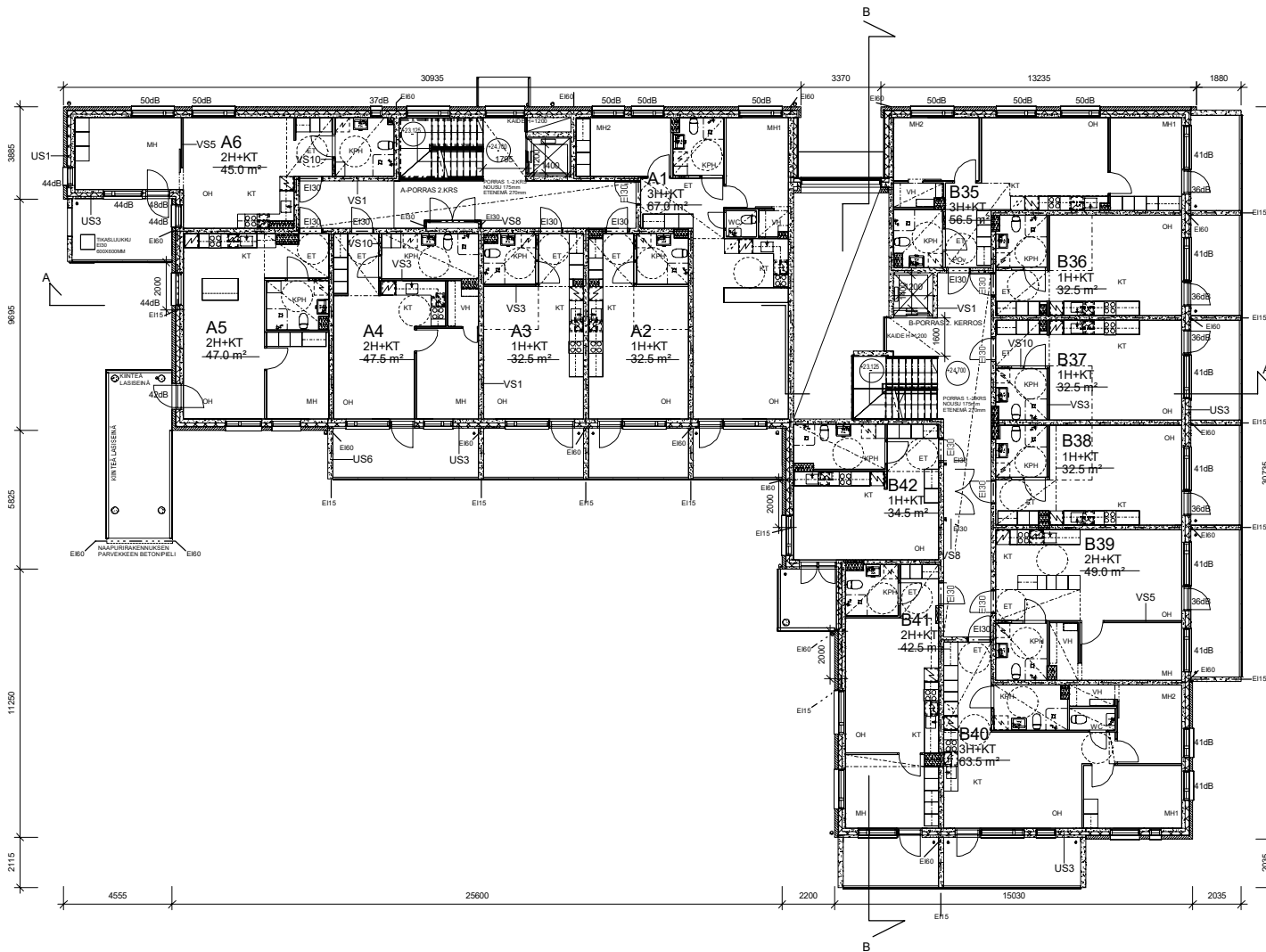


RAKENNUKSEN PALOLUOKKA ON P1.
 RAKENNUKSEN PALOTURVALLISUUDEN RISKITASOLUOKKA ON R1.
 ASUNNOT ON OSASTOITU ASUNNOITTAIN EI 60, PARVEKELAATAT E100
 JA PARVEKEPIELET EI15.
 SAVUNPOISTO JÄRJESTETÄÄN A-PORRASHUONEESTA YLIMMÄN
 KERROKSEN SP-IKKUNAN KAUITTA, B-PORRASSA PORRAHUONEEN
 KATTOLUUKUN KAUTTA.
 PORRAHUONEEN SAVUNPOISTON OHJAUS JA ILMANVAIHDON
 HÄTÄPYSÄYTYYS PAIKALLISESTI SISÄÄNKÄYNTIKERROKSESSA.
 PYSTYHÖRMIT OVAT OSASTOINTIVAATIMUKSET TÄYTTÄVIÄ
 KERROKSEN KORKUISIA BETONIRAKENTEISIA HORMIELEMENTTEJÄ.
 ASUNNOT (1KPL/60m²) JA PORRAHUONEET VARUSTETAAN
 SÄHKÖVERKKOON KYTKEYTYN AKKUVARMENNETUIIN
 PALOVAROITTIMIN.
 RAKENNUS VARUSTETAAN KONEELLISELLA
 ILMANVAIHDOLLA KESKUSILMANVAIHTOLAITTEISTOJA
 KOSKEVIA MÄÄRÄYKSIÄ NOUDATTAIEN.
 RAKENNUKSESSA ON KALKOLÄMPÖ JA VESIKIERTOISET PATTERNIT.
 PARVEKKEET VARUSTETAAN PUITEETOMILLA
 AVATTAVILLA PARVEKELASEILLA.

RAKENNUKSEN ULKOVAIPAN ÄÄNENERISTYKSELLE ON
 ASEMAKAAVAASSA ASETETTU KAIVAMÄÄRÄYKSENÄ VAATIMUS,
 JONKA MUKAAN RAKENNUKSEN VAIPAN KOHDISTUVA
 ÄÄNTÄSEROVAATTIMUS OL ON VÄHINTÄÄN (SUUREMPI LILKU
 MAKU- JA OLOHUONEIDEN OSALTA, PIENEMPI MUIDEN ASUNNON
 TILOJEN OSALTA):
 40/35dB RAKENNUKSEN LUOTESIJUKSIVULLA
 38/35dB LONNALSJUKSIVULLA
 34/31 dB KOILLISJUKSIVULLA

TASOKOORDINAATTIARVOSTELMA ETRS-GKS, KORKEUSJÄRJESTELMÄ N2000

Kaavapöytäkirja / Kulu 23 Oulurivillä	Kartta / Tila 28000	Tuote / Pinta 21	
Rakennusluokka UUDISRAKENNUS			PÄÄPIIRUSTUS
KIINTEISTÖ OY HELSINGIN MAAHERRANTIE JOKINIEMENTIE 52/ MAAHERRANTIE 30 00650 HELSINKI			POHJAPIIRUSTUS 1. KERROS 1:100
Suunnittelijan yhteystiedot: yrityksen ja puhelinnumeron ARKKI TEHTÄVÖIMISTO HANNU JAARKOLA OY Taitterin puolesta 1 00200 Hälsinki p. 09-696 2340 fax. 09-696 28 444 e-mail: toimisto@arkki-jarkola.fi 10.07.2020			ARK 918



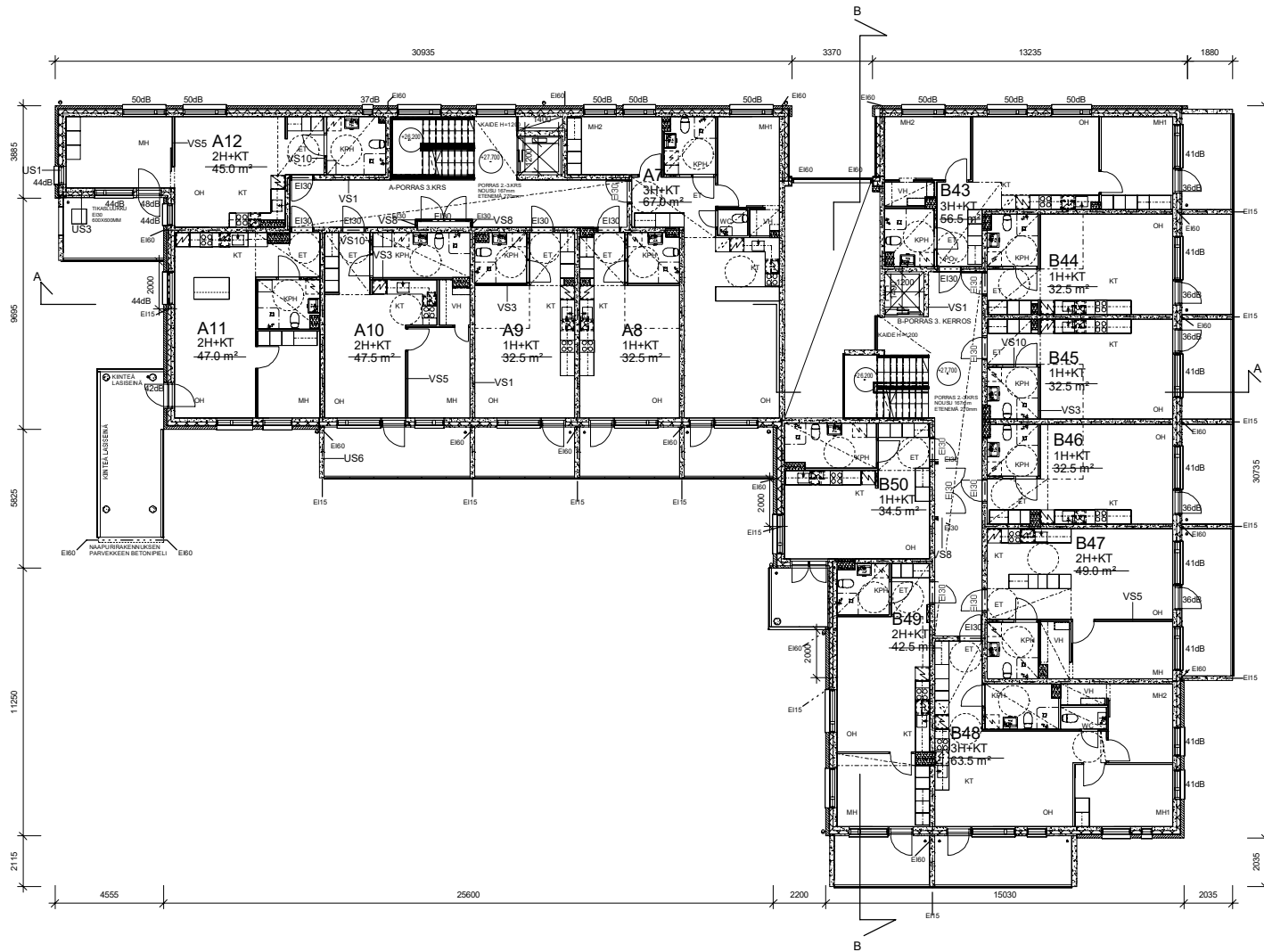
RAKENUKSEN PALOLUOKKA ON P1.
 RAKENUKSEN PALOTURVALLISUUDEN RISKITASOLUOKKA ON R1.
 ASUNNOT ON OSASTOITU ASUNNOITTAIN EI 60, PARVEKELAAT EI30 JA PARVEKELIET EI15.
 SAVUNPOISTO JÄRJESTETÄÄN A-PORRASHUONEESTA YLIMMÄN KERROKSEN SP-ANKULIAN KAUTTA, B-PORRASSA PORRASHUONEEN KATTOLUUKUN KAUTTA.
 PORRASHUONEEN SAVUNPOISTON OHJAUS JA ILMANVAHDON HÄTÄPYSÄYTYYS PAIKALLISESTI SISÄÄNKÄINTIKERROKSESSA.

PYSTYHORMIT OVAT OSASTOINTIVAATIMUKSET TÄYTTÄVIÄ KERROKSEN KORUKSIA BETONIRAKENTEISIA HÖRMIELEMENTEJÄ. ASUNNOT (1KPL60m²) JA PORRASHUONEET VARUSTETAAN SÄHKÖVERKKOON KYTKETYN AKKUVARMENNETUIN PALOVAIROITTIMIN.
 RAKENUS VARUSTETAAN KONEELLISELLA ILMANVAHDOLLA KESKUSILMANVAIHTOLAITTEISTOJA KOSKIVIA MÄÄRÄYKSIÄ Noudattaen.
 RAKENUKSESSA ON KAUKOLÄMPÖ JA VESIKIERTOISET PATERIT. PARVEKKEET VARUSTETAAN PUITEETUILLA AVATTAVILLA PARVEKELAILLA.

RAKENUKSEN ULKOVAIPAN ÄÄNIERISTYKSELLE ON ASEMAKAIVASSA ASETETTU KAAVAMÄÄRÄYKSENÄ VAATIMUS, JONKA MUKAAN RAKENUKSEN VAIPPAAN KOHDISTUVA ÄÄNIISÄDIEROVAATIMUS EI ON VÄHENTÄÄN (SUUREMPI LUKU MAKUUI- JA OLOHUONEIDEN OSALTA, PIENEMPI MUIDEN ASUNNON TILOJEN OSALTA).
 40/36dB RAKENUKSEN LUOTEISJULKISIVULLA
 38/35dB LÖUNÄISJULKISIVULLA
 34/31 dB KOILLISJULKISIVULLA

TASOKOORDINAATTIJÄRSTELMÄ ETRS-GG25, KORKEUSJÄRSTELMÄ N2000

Kaavumäärä / Ryhmä	Korkeus / Tila	Sisä / Ruo		
28 Oulunkylä	28000	21		
Rakennustyyppi	UUDISRAKENNUS		PÄÄPIIRUSTUS	
Rakennusvaihe	KIINTEISTÖ OY HELSINGIN MAAHERRANTIE JOKINIEMENTIE 52/ MAAHERRANTIE 30 00650 HELSINKI		POHJAPIIRUSTUS 2. KERROS	1:100
Suunnittelijan yhteyshenkilö, yritys, osoite ja puhelinnumero	ARKKI TEHTÄVÄT ARKKI TEHTÄVÄT HANNU JAAKKOLA OY Taibergin puistotie 1 00200 Helsinki p. 09-495 2860 fax. 09-496 28 444 e-mail: toimisto@arkki-jaaakkola.fi 10.07.2020		ARK 918	102



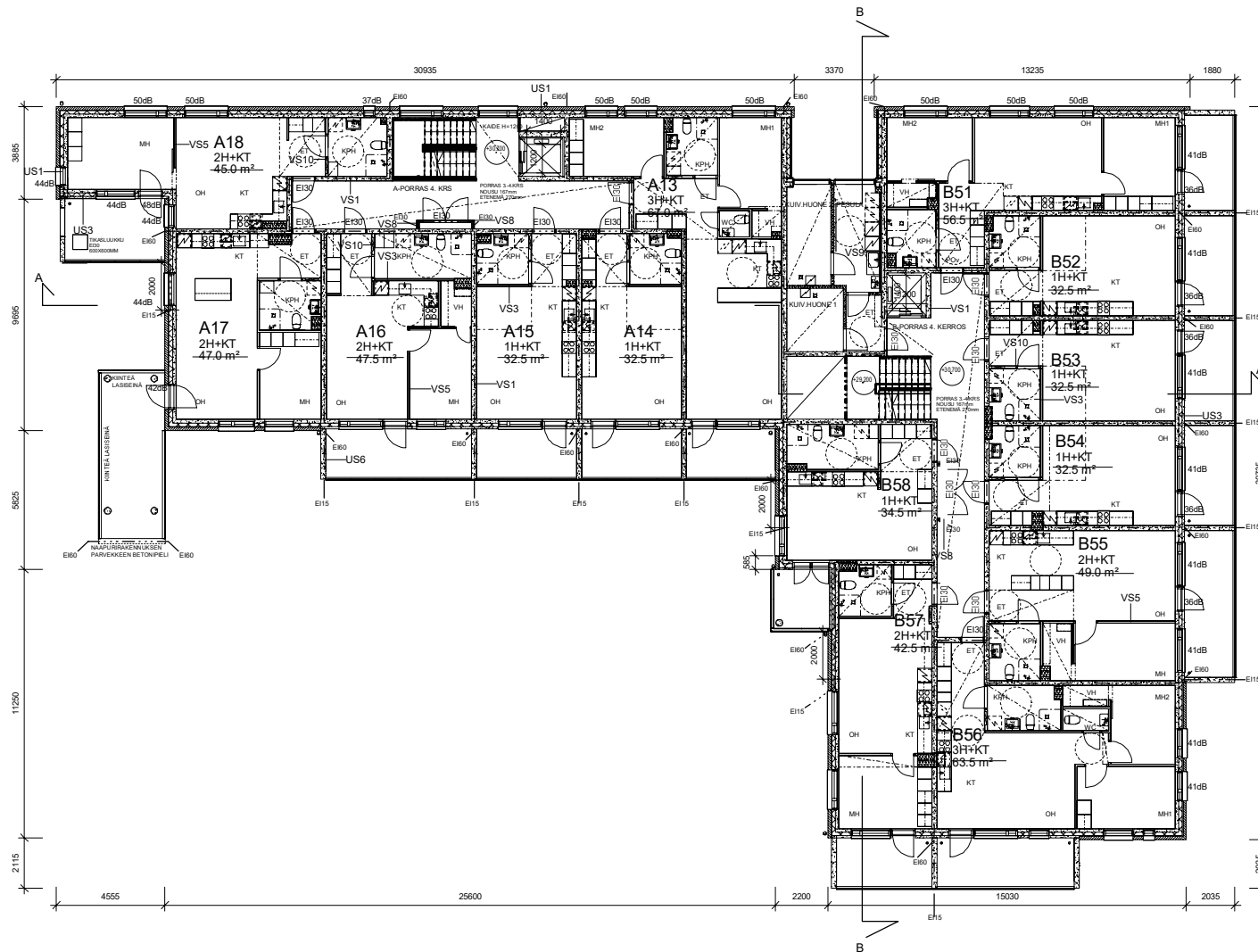
RAKENNUKSEN PALOLUOKKA ON P1.
 RAKENNUKSEN PALOTURVALLISUUDEN RISKITASOLUOKKA ON R1.
 ASUNNOT ON OSASTOTU ASUNNOITAIN EI 60, PARVEKELAATAT EI30
 JA PARVEKERELEET EI15.
 SAVUNPOISTO JÄRJESTETÄÄN A-PORRASHUONEESTA YLIMMÄN
 KERROKSEN SP-JUKUNAN KAUITTA, B-PORTAASSA PORRASHUONEEN
 KATTOLUKKUN KAUITTA.
 PORRASHUONEEN SAVUNPOISTON OHJAUS JA ILMANVAHDON
 HÄTÄPYSÄYTYYS PAIKALLISESTI SISÄÄNKÄYNTIKERROKSESSA.

PYSTYHORMIT OVAT OSASTOINTIVAATIMUKSET TÄYTTÄVIÄ
 KERROKSEN KORKEUSIA BETONIRAKENTEISIA HORMIELEMENTEJÄ.
 ASUNNOT (1KPL/ROH) JA PORRASHUONEET VARUSTETAAN
 KATTOLUKKUN KÄYTTÖÄ VÄLTTÄMÄKSI
 SÄHKÖVERKKOON KYTKETYN AKKUVARMINNETUIN
 PALOVAAROITTIMIN.
 RAKENNUKSEN VARUSTETAAN KONEELLISILLA
 ILMANVAHDONLAITTEIDEN KESKUSILMANVAHTOLAITTEISTOJA
 KOSKEVIA MÄÄRÄYKSIÄ NOLDAKSEN.
 RAKENNUKSESSA ON KAIKOLAMPO JA VESIKIERTOISET PATTERIT.
 PARVEKKEET VARUSTETAAN PUITEITOMILLA
 AVATTAVILLA PARVEKELASEILLA.

RAKENNUKSEN ULKOVAIPAN ÄÄNENERISTYKSELLE ON
 ASEMAKAVASSA ASETETTU KAANVAARAYKSENA VAATIMUS,
 JONKA MUKAAN RAKENNUKSEN VAIPPAAN KOHDISTUVA
 ÄÄNITASEROVAATIMUS DL ON VÄHINTÄÄN (SUUREMPI LUKU
 MAKULU- JA OLOHUONEIDEN OSALTA, PIENEMPI ASUNNON
 TILOJEN OSALTA):
 40/36dB RAKENNUKSEN LUOTISJULKISVULLA
 38/35dB LOJUNAISJULKISVULLA
 34/31 dB KOLLISJULKISVULLA

TASAKOORDINAATTIJÄRJESTELMÄ ETRS-GK05, KORKEUSJÄRJESTELMÄN2000

Kaavakartta ja Pöytäkirja 28 Oulunkylä	Kaavak. Dia 28009	Sivetti / Rivi 21	
Rakennusluvan LUODISRAKENNUS			PÄÄPIRUSTUS
KIINTEISTÖ OY HELSINGIN MAAHERRANTIE JOKINIEMENTIE 52/ MAHERRANTIE 30 00650 HELSINKI			POHJAPIRUSTUS 3. KERROS 1:100
Suunnittelun yhteyshenkilö: pyrk, osalle ja pahoitelmien ARKKITEHTITOIMISTO HANNU JAANKOLA OY Tallbergin puistotie 1 p.09-696 2840 fax.09-696 28 444 e-mail: toimisto@ark-jaankola.fi 10.07.2020			ARK 918



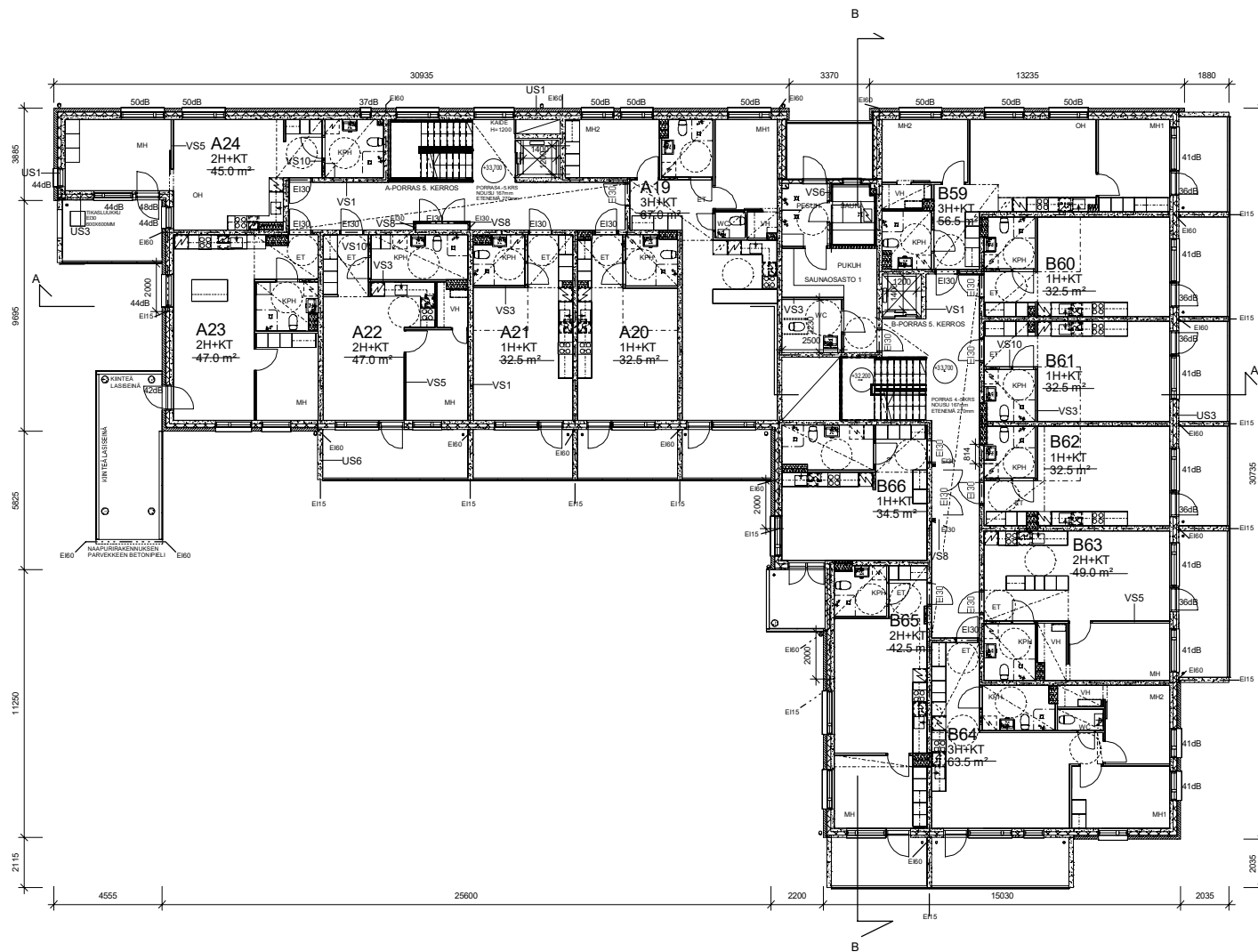
RAKENNUKSEN PALOJUOKUA ON P1.
 RAKENNUKSEN PALOTURVALLISUUDEN RISKITASUOKKUA ON R1.
 ASUNNOT ON OSASTOITU ASUNNOITTAIN EI 60, PARVEKELAAT EI 60
 JA PARVEKEPIELET EI15.
 SAVUNPOISTO JÄRJESTETÄÄN A-PORRASHUONEESTA YLIMMÄN
 KERROKSEN SP-IKKUNAN KAUTTA, B-PORRASHUONEEN
 KATTOLUKUN KAUTTA.
 PORRASHUONEEN SAVUNPOISTON OHJAUS JA ILMANVAHDON
 HÄTÄPÄYSÄYTYYS PAIKALLISESTI SISÄÄNKÄYNTIKERROKSESSA.

PYSTYHORMIT OVAT OSASTONVAATIMUKSET TÄYTTÄVIÄ
 KERROKSEN KORKEUSIA BETONIRAKENTEISIA HORMIELEMENTTEJÄ.
 ASUNNOT (IKPL160m²) JA PORRASHUONEET VARUSTETAAN
 SÄHKÖVERKKOON KYTKETYN AKKUVARMINNETUIN
 PALOVAROITTIMIN.
 RAKENNUS VARUSTETAAN KONELLISELLA
 ILMANVAHDOLLA KESKUSILMANVAHTOLAITTEISTOJILLA
 KOSKETA MÄÄRÄYKSIÄ NOUDATTAEN.
 RAKENNUKSESSA ON KAUKOLÄMPÖ JA VESIKIERTOSET PATTERIT.
 PARVEKKEET VARUSTETAAN PUITEITOMILLA
 AVATTAVILLA PARVEKELASEILLA.

RAKENNUKSEN ULKOVAIPAN ÄÄNENERISTYKSELLE ON
 ASEMAKAAVASSA ASETTU KAAVAMÄÄRÄYKSENÄ VAATIMUS,
 JONKA MUKAAN RAKENNUKSEN VAIPAN KONKREETTIVA
 ÄÄNTASOEROVAATIMUS DL ON VÄHINTÄÄN (SUUREMPI LUKU
 MAKULU- JA OLOHUONEIDEN OSALLA).
 TILOJEN OSALLTA)
 40/36dB RAKENNUKSEN LUOTEISJULKISUVULLA
 38/36dB LONAINJULKISUVULLA
 34/31 dB KOILLISJULKISUVULLA

TASOKOORDINAATTIJÄRJESTELMÄ ETRS-GK25 KORKEUSJÄRJESTELMÄ N2000

Rakennusmaa 28 Oulunkylä	Kortti/ Tila 28009	Sivu/ Rive 21	
Rakennusvaihe UUDISRAKENNUS			PÄÄPIIRUSTUS
Rakennusohje KIINTEISTÖ OY HELSINGIN MAAHERRANTIE JOKINIENTIE 52/ MAHERRANTIE 30 00650 HELSINKI			POHJAPIIRUSTUS 4. KERROS 1:100
Suunnittelijan yhteystiedot, nimi ja puhelinnumero ARKKITEHTITOIMISTO HANNU JAKKOLA OY Tallbergin puistotie 1 00220 Helsinki p. 09-496 2940 fax. 09-496 28 444 e-mail: toimisto@arkki.jakkola.fi 10.07.2020			ARK 918



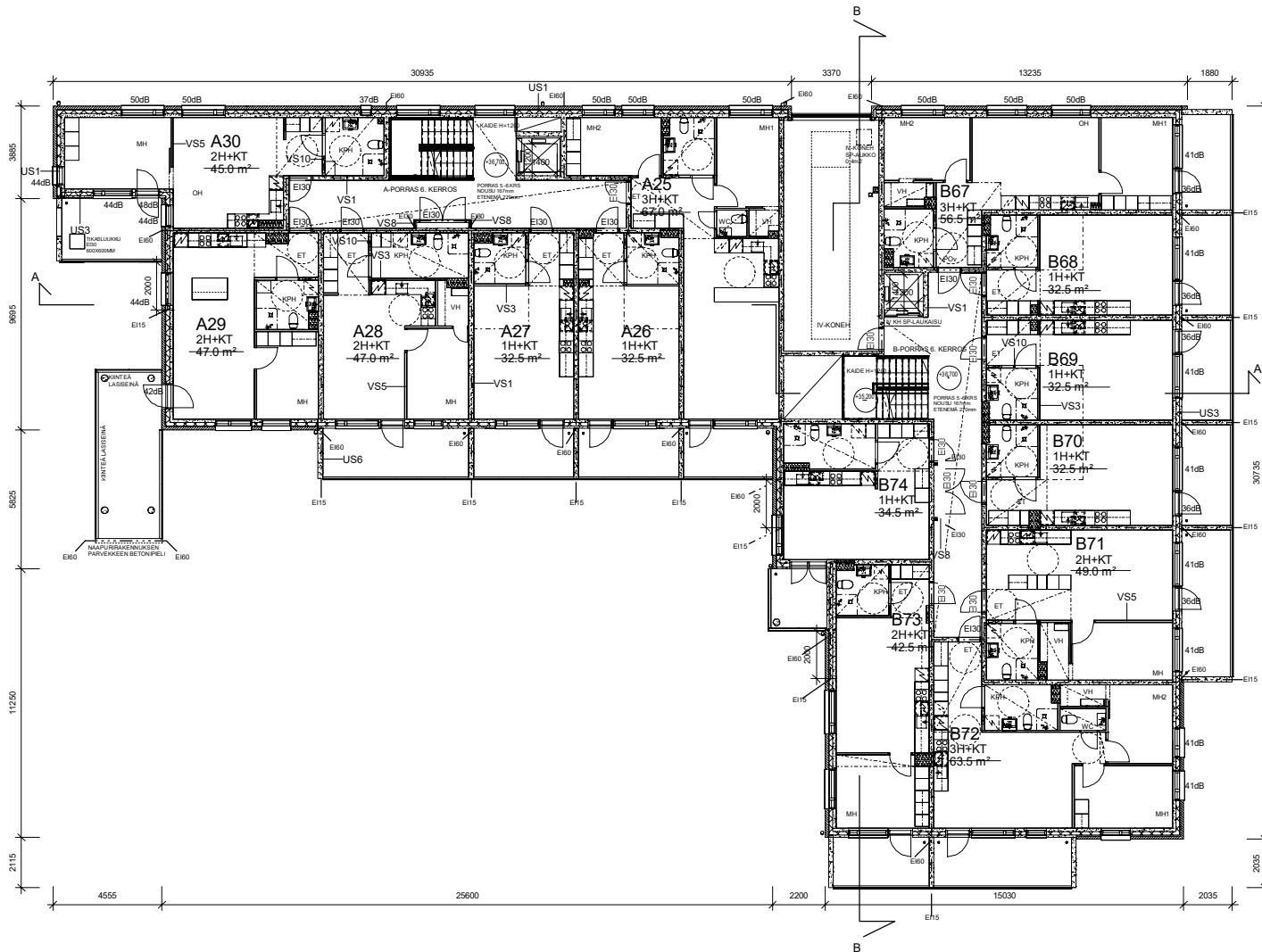
RAKENNUKSEN PALOLUOKKA ON P1.
 RAKENNUKSEN PALOTURVALLISUUDEN RISKITASOLUOKKA ON R1.
 ASUNNOT ON OSASTOTTU ASUNNOITTAIN EI 60. PARVEKELAATAT EI30
 JA PARVEKELEIET EI15
 SAVUNPOISTO JÄRJESTETÄÄN A-PORRASHUONEESTA YLIMMÄN
 KERROKSEN SP-ARKUNAN KAUITTA. B-PORTAASSA PORRASHUONEEN
 KATTOLUKUN KAUITTA
 PORRASHUONEEN SAVUNPOISTON OHJAUS JA ILMANVAHDON
 HÄTÄPYSÄYTYS PAIKALLISESTI SISÄÄNKÄYNTIKERROKSESSA.

PYSTYHORMIT OVAT OSASTOINTIVAATIMUKSET TÄYTTÄVIÄ
 KERROKSEN KORKEUSIA BETONIRAKENTEISIA HORMIELEMENTTEJÄ.
 ASUNNOT (KPLI60m2) JA PORRASHUONEET VARUSTETAAN
 SÄHKÖVERKKOON KYTKETYN AKKU/ARMENNETUIN
 PALOVAIROITTIMIN.
 RAKENNUS VARUSTETAAN KONEELLISELLA
 ILMANVAHDOLLA KESKUSILMANVAIHTOLAITTEISTOJA
 KOSKEVIA MÄÄRÄYKSIÄ NOLDATTEN.
 RAKENNUKSESSA ON KAIKOLAMPO JA VESIKIERTOSET PATERIT.
 PARVEKKEET VARUSTETAAN PUITEITOMILLA
 AVATTAVILLA PARVEKELASEILLA.

RAKENNUKSEN ULKOVAIPAN ÄÄNENERISTYKSELLE ON
 ASEMAKAVANASSA ASETTU VAARNAVARUKSENA VAATIMUS,
 JONKA MUKAAN RAKENNUKSEN VAIPPAAN KOHDISTUVA
 ÄÄNITASERÖVAATIMUS DL ON VÄHINTÄÄN (SUUREMPI LLKU
 MÄÄLÄ- JA OLOHUONEIDEN OSALTA PIENEMPI MUJEN ASUNNON
 TILOJEN OSALTA).
 40/96B RAKENNUKSEN LUOTEISJULKISVULLA
 38/35B LOUNAISJULKISVULLA
 34/31 B KOILLISJULKISVULLA

TASOKOORDINAATTIJÄRJESTELMÄ: ETRS-GK25, KORKEUSJÄRJESTELMÄ: N2000

Kaavapöytä / Kpl 28 Oulunkylä	Kortti / Tila 28009	Tuuli / Rns Z1	
Rakennustyyppi LUODISRAKENNUS			PÄÄPIIRUSTUS
KINTEISTÖ OY HELSINGIN MAAHERRANTIE JOKINEMENTIE 52/ MAAHERRANTIE 30 00650 HELSINKI			POHJAPIIRUSTUS 5. KERROS 1:100
Suunnittelija / Projekti / Pj. / Osoite / Puhelinnumero ARKITEHTITOIMISTO HANNU JAARKOLA OY Talbergin puistolle 1 00200 Helsinki p.09/656 2044 fax.09/656 28 444 e-mail: toimitus@ark-jaarkola.fi 10.06.2020			ARK 918



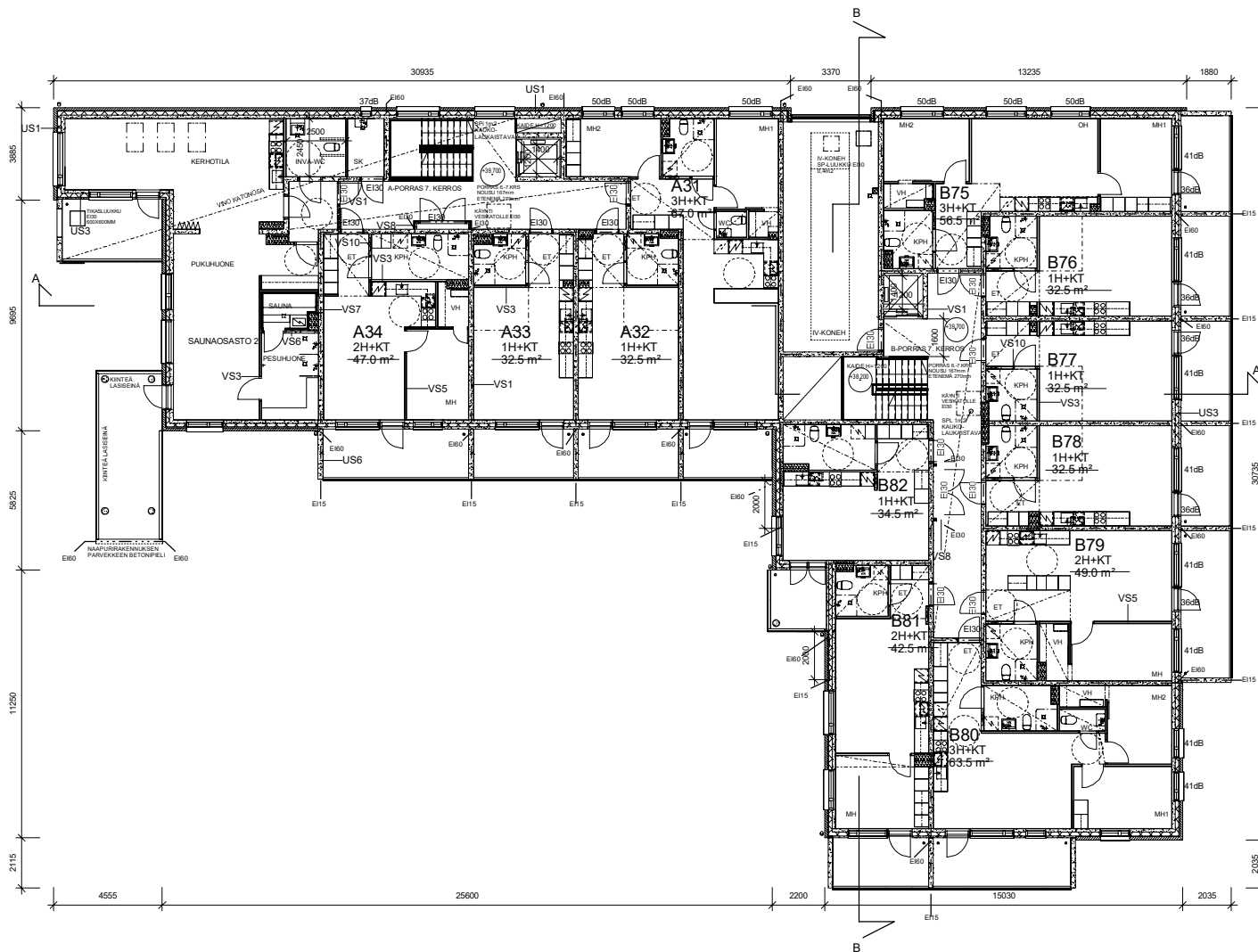
RAKENNUKSEN PALOLUOKKA ON P1.
 RAKENNUKSEN PALOTURVALLISUUDEN RISKITASOLUOKKA ON R1.
 ASUNNOT ON OSASTOITU ASUNNOITAIN EI 60, PARVEKELAATAT EI90
 JA PARVEKEPILEET EI15.
 SAVINPOISTO JÄRJESTETÄÄN A-PORRASHUONEESTA YLIMMÄN
 KERROKSEN SP-IKKUNAN KAUTTA, B-PORRASSA PORRASHUONEEN
 KATTOLUKUN KAUTTA.
 PORRASHUONEEN SAVINPOISTON OHJALSI JA ILMANVAHDON
 HÄTÄPYSÄYTYS PAIKALLISESTI SISÄÄNKÄYNTIKERROKSESSA.

PYSTYHORMIT OVAT OSASTOINTIVAATIMUKSET TÄYTTÄVIÄ
 KERROKSEN KORKEUSIA BETONIRAKENTEISIA HORMIELEMENTEJÄ.
 ASUNNOT (1KPL/60m²) JA PORRASHUONEET VARUSTETAAN
 SÄHKÖVERKON KYTKETYN AKKUVARMENNETUIN
 PALOVAROITTIMIN.
 RAKENNUKSEN VARUSTETAAN KONEELLI SELLÄ
 ILMANVAHDON JA KESKUSILMAVAHJOITUSLAITTEISTOJA
 KOSKEVIA MÄÄRÄYKSIÄ NOUDATTAEN.
 RAKENNUKSESSA ON KAUKOLÄMPÖ JA VESIKIERTOISET PATERIT.
 PARVEKKEET VARUSTETAAN PUITEETTYMILLÄ
 AVATTAVILLA PARVEKELASEILLA.

RAKENNUKSEN ULKOVAIPAN ÄÄNENERISTYKSELLE ON
 ASEMAKAAVASSA ASETTUU RAÄVAMÄÄRÄYKSENÄ VAATIMUS,
 JONKA MUKAAN RAKENNUKSEN VAIPAN KORHDISTUVA
 ÄÄNITASEROVAATIMUS DL ON VÄHINTÄÄN (SUUREMPI LUKU
 MAKU- JA OLOHUONEIDEN OSALTA, PIENEMPI MUIDEN ASUNNON
 TILOJEN OSALTA).
 40/98dB RAKENNUKSEN LUOTESJULKISVULLA
 38/95dB LONAINSJULKISVULLA
 34/91 dB KOLLISJULKISVULLA

TASOKOORDINAATTIJÄRJESTELMÄ ETRS-GK25, KORKEUSJÄRJESTELMÄ N2000

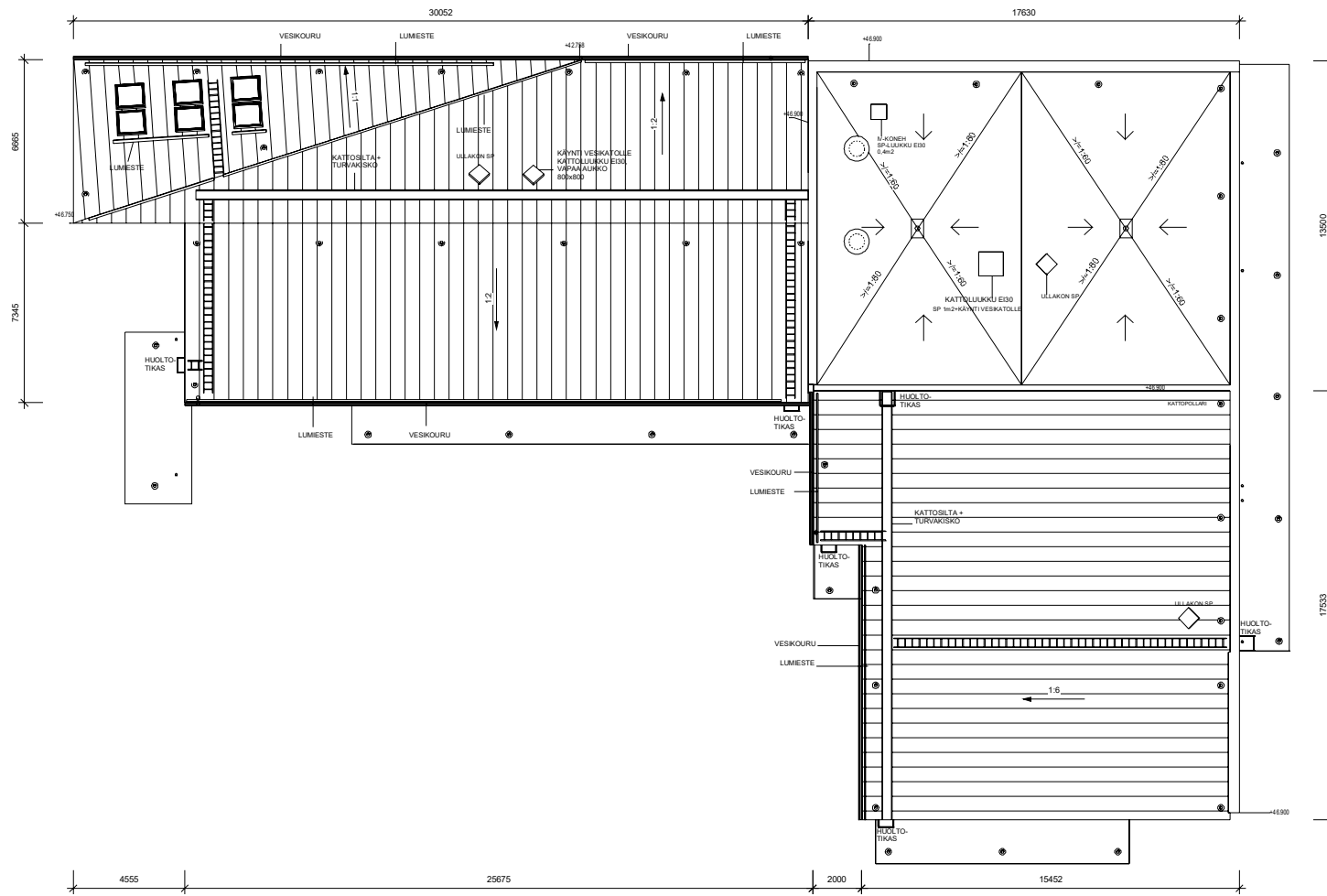
Asu- ja työ- / Koko- / Tilat / 28 Oulu- / Koko- / Tilat / 21			
UUDISRAKENNUS			PAÄPIIRUSTUS
KIINTEISTÖ OY HELSINGIN MAAHERRANTIE JOKINIEMENTIE 52/ MAAHERRANTIE 30 00650 HELSINKI			POHJAPIIRUSTUS 6. KERROS 1:100
ARKKITEHTITOIMISTO HANNU JAAKKOLA OY Talbergin puistotie 1 00200 Helsinki p.09-696 2840 fax.09-696 28 444 e-mail: toimitus@arkk-jakkola.fi 10.07.2020		ARKK	918 106



RAKENNUKSEN PALOJUOKKA ON P1.
 RAKENNUKSEN PALOTURVALLISUUDEN RISKITASOLUOKKA ON R1.
 ASUNNOT ON OSASTOTTU ASUNNOITTAIN EI 60, PARVEKELAATAT E130
 JA PARVEKEILET EI15.
 SAVUNPOISTO JÄRJESTETÄÄN A-PORRAHUONEESTA YLIMMÄN
 KERROKSEN SIIVOKUJAN KAUTTA, B-PORTAASSA PORRAHUONEEN
 KATTOLUUKUN KAUTTA.
 PORRAHUONEEN SAVUNPOISTON OHJAUS JA ILMANVAIHDON
 HÄTÄPYSÄYTYKS PAIKALLISESTI SISÄÄNKÄYNTIKERROKSESSA.
 PYSTYHORMIT OVAT OSASTOINTIVAATIMUKSET TÄYTTÄVIÄ
 KERROKSEN KORKUISIA BETONIRAKENTEISIA HORMIEMENETTEJÄ.
 ASUNNOT (1KPL/60m²) JA PORRAHUONEET VARUSTETAAN
 SÄHKÖVERKKOON KYTKETYN AKKUVARMENNETUIN
 PALOVAIKOTTIMIN.
 RAKENNUS VARUSTETAAN KONEELLISELLA
 ILMANVAIHDOLLA KESKUSILMANVAIHTOLAITTEISTOJA
 KOSKEVIA MÄÄRÄYKSIÄ NOLDAITTAIN.
 RAKENNUKSESSA ON KAIKOLÄMPÖ JA VESIKIERTOISET PATERIT.
 PARVEKKEET VARUSTETAAN PUITEITOMILLA
 AVATTAVILLA PARVEKELASELLA.

RAKENNUKSEN ULKOVAIPAN ÄÄNENERISTYKSELLE ON
 ASEMAKAAVASSA ASETTUU KAAVAMAARÄYKSENÄ VAATIMUS,
 JONKA MUKAAN RAKENNUKSEN VAIPPAAN KOHDISTUVA
 ÄÄNITÄSEROVAATIMUS DL ON VÄHINTÄÄN (SUUREMPI LUKU
 MAKUU- JA OLOHUONEIDEN OSALTA, PIENEMPI MUIDEN ASUNNON
 TILOJEN OSALTA).
 40/35dB RAKENNUKSEN LUOTEISJULKISVULLA
 38/35dB LÖUNAISJULKISVULLA
 34/31 dB KOILLISJULKISVULLA

Kaavapöytäkirja 28 Oulunkylä	Kokous / Päivä 28.09.2009	Tontti / Rivi 21	
Rakennuskohteiden UUDISRAKENNUS			
Kiinteistö Oy Helsingin MAAHERRANTIE JOKINEMENTIE 52/ MAAHERRANTIE 30 00650 HELSINKI			POHJAPIRUSTUS 7. KERROS 1:100
Suunnittelijan yhteystiedot: yritys, osoite ja puhelinnumero ARKKITEHTITOIMISTO HANNU JAAKKOLA OY Tallbergin puistotie 1 00200 Helsinki p: 09-196-2340 fax: 09-696-23-444 e-mail: toimisto@arkk-jaaakkola.fi			ARK 918



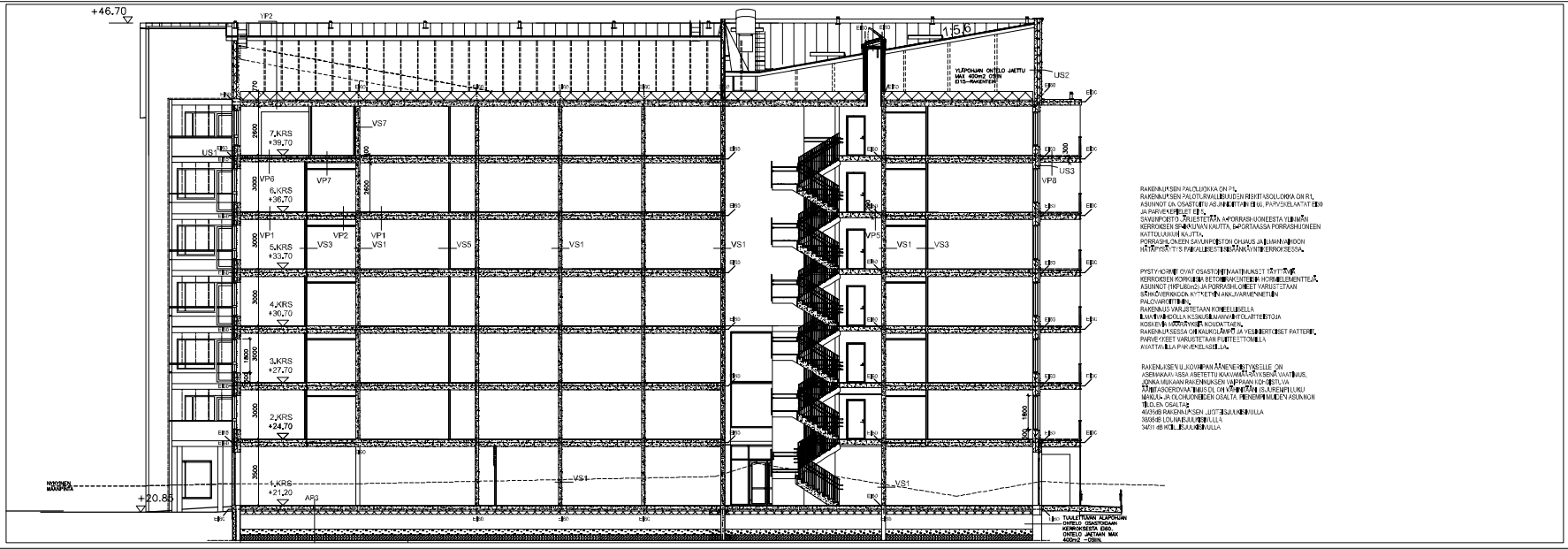
RAKENNUKSEN PALOLUOKKA ON P1.
 RAKENNUKSEN PALOTURVALLISUUDEN RISKITASOLUOKKA ON R1.
 ASUNNOT ON OSASTOITU ASUNNOITTAIN EI 60, PARVEKELAATAT E130
 JA PARVEKEPILEET E115.
 SAVUPOISTO JÄRJESTETÄÄN A-PORRASHUONEESTA YLIMMÄN
 KERROKSEN SP-IKKUNAN KAUITTA, B-PORTAASSA PORRASHUONEEN
 KATTOLUKUN KAUITTA.
 PORRASHUONEEN SAVUPOISTON OHJALUS JA ILMANVAIHDON
 HÄTÄPYSÄYTYS PAIKALLISESTI SISÄÄNKÄYNTIKERROKSESSA.

PYSTYHORMIT OVAT OSASTOINTIVAATIMUKSET TÄYTTÄVIÄ
 KERROKSEN KORKEUSIA BETONIRAKENTEISIA HORMIELEMENTEJÄ.
 ASUNNOT (IKPL/60m²) JA PORRASHUONEET VARUSTETAAN
 SÄHKÖKERKON KYTKETYN AKKUVARMINNETUIIN
 PALOVAROITTIMIN.
 RAKENNUKSEN VARUSTETAAN KONEELLISELLA
 ILMANVAIHDOLLA KESKUSILMANVAIHTOLAITTEISTOJA
 KOSKEVIA MÄÄRÄYKSIÄ NOUDATTAEN.
 RAKENNUKSESSA ON KAUKOLÄMPÖ JA VESIKIERTOISET PATTERNIT.
 PARVEKKEET VARUSTETAAN PLITTEETOMILLA
 AVATTAVILLA PARVEKELASEILLA.

RAKENNUKSEN ULKOVAIPAN ÄÄNENERISTYKSELLE ON
 ASEMAKAAVASSA ASE TETTU KAIVAMAARAYKSENA VAATIMUS,
 JONKA MIKKAAN RAKENNUKSEN VAIPAN KOKIISTUVA
 ÄÄNITASEROVAATIMUS DL ON VÄHINTÄÄN (SUUREMPI LUKU
 MAKUJ- JA OLOHUONEIDEN OSALTA, PIENEMPI MUIDEN ASUNNON
 TILUJEN OSALTA)
 40/36dB RAKENNUKSEN LUOTEISJULKISIVULLA
 38/35dB LOUNAISJULKISIVULLA
 34/31 dB KÖLLISJULKISIVULLA

TASOKORDINNAATTUJAJELEMÄ ETRB-DK25, KORKEUSJÄRJESTELMÄ N2000

Kaavapöytä / Kyt. 28 Oulunkylä	Kortti / Tila 28009	Tuuli / Rinn Z1	
Elinkeinoalue LUODISRAKENNUS			PÄÄPIIRUSTUS
Pääsuunnitelma KIINTEISTÖ OY HELSINGIN MAAHERRANTIE JOKINEMENTIE 52/ MAAHERRANTIE 30 00650 HELSINKI			VESIKATTOKUVA 1:100
Suunnittelijan yhteyshenkilö, yritys, osoite ja puhelinnumero ARKKITEHTITOIMISTO HANNU JAAKKOLA OY Tallbergin puisto 1 00200 Helsinki p: 09-656 2340 fax: 09-656 28 444 e-mail: toimisto@ark-jakkola.fi 10.07.2020			ARK 918



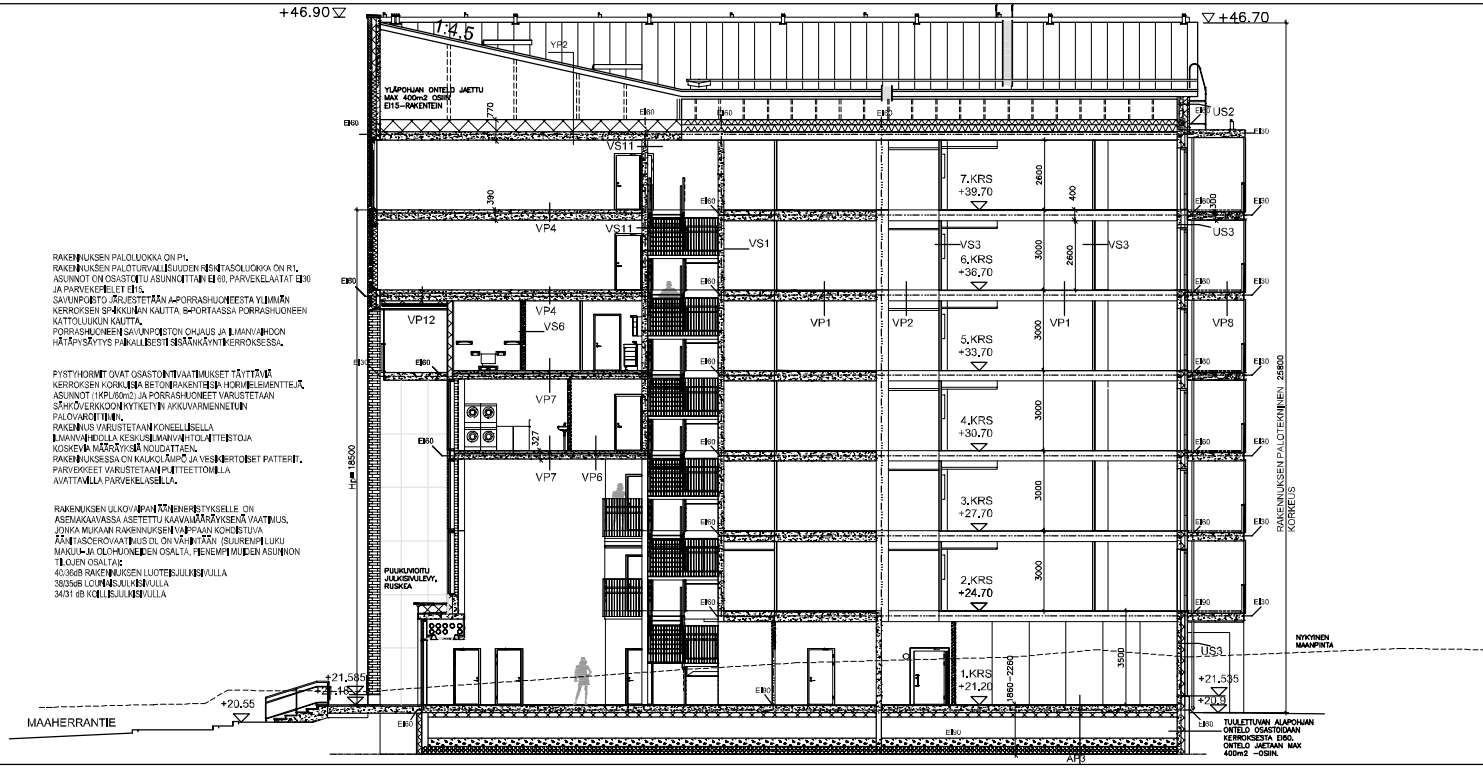
RANKIN KÄSÄLÄIN OY:N OSAKASSISÄÄTÖ
 RANKIN KÄSÄLÄIN OY:N OSAKASSISÄÄTÖ
 RANKIN KÄSÄLÄIN OY:N OSAKASSISÄÄTÖ
 RANKIN KÄSÄLÄIN OY:N OSAKASSISÄÄTÖ
 RANKIN KÄSÄLÄIN OY:N OSAKASSISÄÄTÖ

Tasokortti: **A-A** / **100%**
 Koko: **1500x1000**
 Koko: **1500x1000**

Kortti No:	Kortti Nro:	Kortti Aika:	
28	28	2809	21
LUOSIRAKENNUKSEN		PÄÄPIIRUSTUS	
KIINTEISTÖ OY		LEIKKAUS A—A	1:100
HELSINGIN MAAHERRANTIE			
JOANKALLE 55			
MAHERRANTIE 30 00650 HELSINKI			
ARKITEHTITOIMISTO HANNU JAAKKOLA OY	ARK		
TALLINKATU 11 00100 HELSINKI	918		
PUHELUNUMERO 09 282 2840			
WWW.HANNUJAAKKOLA.FI			
10.07.2020	109		

+46.90

+46.70



RAKENUKSEN PALOLUOKKA ON P1, RAKENUKSEN PALOTURVALLISET RAKENUSLUOKAT ON R1, ASUNNOT ON OSASTOITU ASUNNOITTAIN EIB0, PARVEKKAAT EIB0 JA PARVEKKEILET EIS1 SAVUNPOISTO JÄRJESTETÄÄN PORRASHUONEESTA YLLEMPIN KERROKSEN SÄHKÖKÄÄNNÄ KALTTA, SAPOITA SA PORRASHUONEEN KATTOLUKKIA KALTTA, PORRASHUONEEN SAVUNPOISTON OHJAUS JA LÄMMÄNÄHDON HÄTÄSÄÄTYYS PAIKALLISESTI SISÄNKÄYNTIKERROKSESSA.

PYSTYHÖRMÖT OVAT OSASTOITUAHTIKSET TÄTTÄMÄ KERROKSEN KORKEA BETONIHÖRMÖT SEINÄHÖRMÖNTEITÄ, ASUNNOT (IKKUNO) JA PORRASHUONEET VARUSTETAAN SÄHKÖKERROKSIKYTKETIN AKKUVARMINNEIN PÄLÖHÖRMÖIN.

RAKENUS VARUSTETAAN KONEELLISILLA LÄMMITYKSELLÄ KESKUSLÄMMITYKSELÄ KOSKETAAN HÄTÄSÄÄTYKSEKÄYNTIÄ.

RAKENUKSESSA ON KALUJALPU, JA VESIKORTIT PATERIT, PARVEKKEET VARUSTETAAN PUITEITÄMÄLLÄ AVATTAVILLA PARVEKKAISILLA.

RAKENUKSEN ULKOVAIPAN TÄNNEKSEKSELE ON ASENAKAVASSA ASETTETTU KAIVAMAARUKSEN VAATIMUS, JONA MUKAIN RAKENUKSEN VAIPAN KORKEUS JA SUUNNITTELUVAATIMUS ON VÄHINTÄÄN ISUREMPILUKU MAALU- JA OLOHUONEEN OSALTA, PIENEMPI MUIDEN ASUNNON TULOEN OSALTA.

40358 RAKENUKSEN LUOTEKÄYNTIÄ 38358 LOUNASALUEKÄYNTIÄ 3401 88 KÄYNTIÄ

Tasokoodi: Rakennusjärjestelmä ETR-04-25
Kokous: Rakennusjärjestelmä ETR-04-25
N2000

Kassa/Kytilä	Kortteli/tila	Tontti/Wono		
28 OULUNKYLÄ, VERÄJÄMÄKI	28009 21			
UUDISRAKENNUS			PÄÄPIIRUSTUS	
KIINTEISTÖ OY HELSINGIN MAHERRANTIE JOKINEMENTIE 52/ MAHERRANTIE 30 00650 HELSINKI			LEIKKAUS B-B	1:100
ARKKITEHTITOIMISTO HANNU JAAKKOLA OY TALLBERGIN PLUSTOTE T 00200 HELSINKI puh. 09 - 6999 3040 fax. 09 - 6999 281 644 info@hannu-jakkola.fi hannu.jakkola@hannu-jakkola.fi			ARK	
10.07.2020			918	110

Rakennusjärjestelmä

JULKISIVU KOILLISEEN

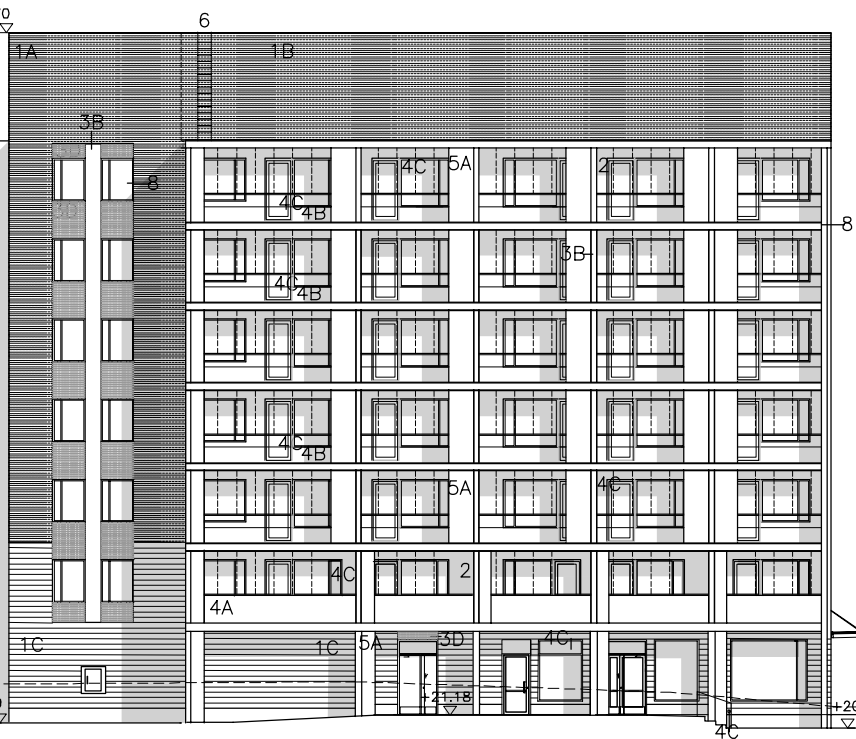
+46.70

+42.65

+20.9

+20.7

+20.4



JULKISIVUMATERIAALIT

- 1A PUHTAAKSI MUURATTU TIILI, PUNARUSKEA
- 1B TIILILAATTAPAINAINEN ELEMENTTI, PUNARUSKEA
- 1C HOLKKATIILI, PUNARUSKEA
- 2 MAALATTU VAAKAURITETTU VALKOINEN BETONI
- 3A MAALATTU BETONI, HARMAA
- 3B MAALATTU BETONI, VALKOINEN
- 3C RAPPAAUS, VALKOINEN
- 3D RAPPAAUS, TUMMAN HARMAA
- 4A LASI, HIEKKAPUHALLETTU
- 4B LASI, HIEKKAPUHALLETTU RAIDOTUS
- 4C LASI, KIRKAS
- 5A MAALATTU JULKISIVULEVY, VALKOINEN
- 5B MAALATTU JULKISIVULEVY, Keltaoranssi
- 5C MAALATTU JULKISIVULEVY, KESKIHARMAA
- 6 POLTTOMAALATTU TERÄS, KESKIHARMAA
- 7 KONESAUMATTU PELTI, KESKIHARMAA
- 8 POLTTOMAALATTU ALUMIINI, TUMMAN HARMAA
- 9 MAALATTU METALLISÄLEIKKÖ, HARMAANRUSKEA
- 10 PUUKUVIOITU JULKISIVULEVY, RUSKEA

Tuotekoordinaatio / Product coordinates
 ETRS-OH-25
 Korkeus / Height / Elevation
 N2000

Kassa/Kyky	Kortteli/Plot	Tontti/Parcel	
28 OULUNKYLÄ, VERÄJÄMÄKI	28009 21		
UUDISRAKENNUS			PÄÄPIIRUSTUS
KIINTEISTÖ OY HELSINGIN MAAHERRANTIE JOKINIEMENTIE 52/ MAAHERRANTIE 30 00650 HELSINKI			JULKISIVU KOILLISEEN 1:100
ARKKITEHTITOIMISTO HANNU JAAKOLA OY TALLBERGIN PLUSTIE 1 00200 HELSINKI puh. 09 - 6999 2040 fax. 09 - 6999 288 444 info@arkkideko.fi ark@arkkideko.fi			ARK
10.07.2020			918

111

Rakennuslupa / Building permit

JULKISIVU KAAKKOON +46.70



JULKISIVUMATERIAALIT

- 1A PUHTAAKSI MUURATTU TIILI, PUNARUSKEA
- 1B TIILILAATAPINTAINEN ELEMENTTI, PUNARUSKEA
- 1C HOLKKATIILI, PUNARUSKEA
- 2 MAALATTU VAAKAORITETTU VALKOINEN BETONI
- 3A MAALATTU BETONI, IHARMAA
- 3B MAALATTU BETONI, VALKOINEN
- 3C RAPPALUS, VALKOINEN
- 3D RAPPALUS, TUMMAN HARMAA
- 4A LASI, HEIKKAPUHALLETTU
- 4B LASI, HEIKKAPUHALLETTU RAIDOTUS
- 4C LASI, KIRKAS
- 5A MAALATTU JULKISIVULEVY, VALKOINEN
- 5B MAALATTU JULKISIVULEVY, KELTAGRANSSSI
- 5C MAALATTU JULKISIVULEVY, KESKIHARMAA
- 6 POLTOMAALATTU TERKS, KESKIHARMAA
- 7 KONESAUMATTU PELTI, KESKIHARMAA
- 8 POLTOMAALATTU ALUMIINI, TUMMAN HARMAA
- 9 MAALATTU METALLISLEIKKÖ, HARMANRUSKEA
- 10 PUUKKOVIITU JULKISIVULEVY, RUSKEA

Tasokkeen esitys / Planosidoksesta
 1/16/2020
 Koko: 1:100, 1:150, 1:200
 K2000

Kaava/alue	Korttelin/osa	Korttelin/osa	Kaava/alue
28 OULUNKYLÄ, VESPUURAMAKI	28009	21	
LUODIRAKENNUS			PERUSTUS
KIINTEISTÖ OY HELSINGIN MAAHERRANTIE JOINNEENTIE 55 MAHERRANTIE 30 00650 HELSINKI			JULKISIVU KAAKKOON 1:100
ARKITEHTITOIMISTO HANNU JAAKKOLA OY TALLINKATU 11B 00100 HELSINKI PUH. 09 030 2840 FAX 09 406 28 444 www.hannujaa.com			ARK
10.07.2020			918
Talotekniikka			112

JULKISIVU LOUNAASEEN



JULKISIVUMATERIAALIT

- 1A PUHTAAKSI MUURATTU TIILI, PUNARUSKEA
- 1B TIILILAATTAPINTAINEN ELEMENTTI, PUNARUSKEA
- 1C HOLKKATIILI, PUNARUSKEA
- 2 MAALATTU VAAKAURITETTU VALKOINEN BETONI
- 3A MAALATTU BETONI, VAALE HARMAA
- 3B MAALATTU BETONI, VALKOINEN
- 3C RAPPAAUS, VALKOINEN
- 3D RAPPAAUS, TUMMAN HARMAA
- 4A LASI, HIEKKAPUHALLETTU
- 4B LASI, HIEKKAPUHALLETTU RAIDOITUS
- 4C LASI, KIRKAS
- 5A MAALATTU JULKISIVULEVY, VALKOINEN
- 5B MAALATTU JULKISIVULEVY, Keltaoranssi
- 5C MAALATTU JULKISIVULEVY, KESKIHARMAA
- 6 POLTOMAALATTU TERÄS, KESKIHARMAA
- 7 KONESAUMATTU PELTI, KESKIHARMAA
- 8 POLTOMAALATTU ALUMIINI, TUMMAN HARMAA
- 9 MAALATTU METALLISÄLEIKKÖ, HARMAANRUSKEA
- 10 PUUKUVIOITU JULKISIVULEVY, RUSKEA

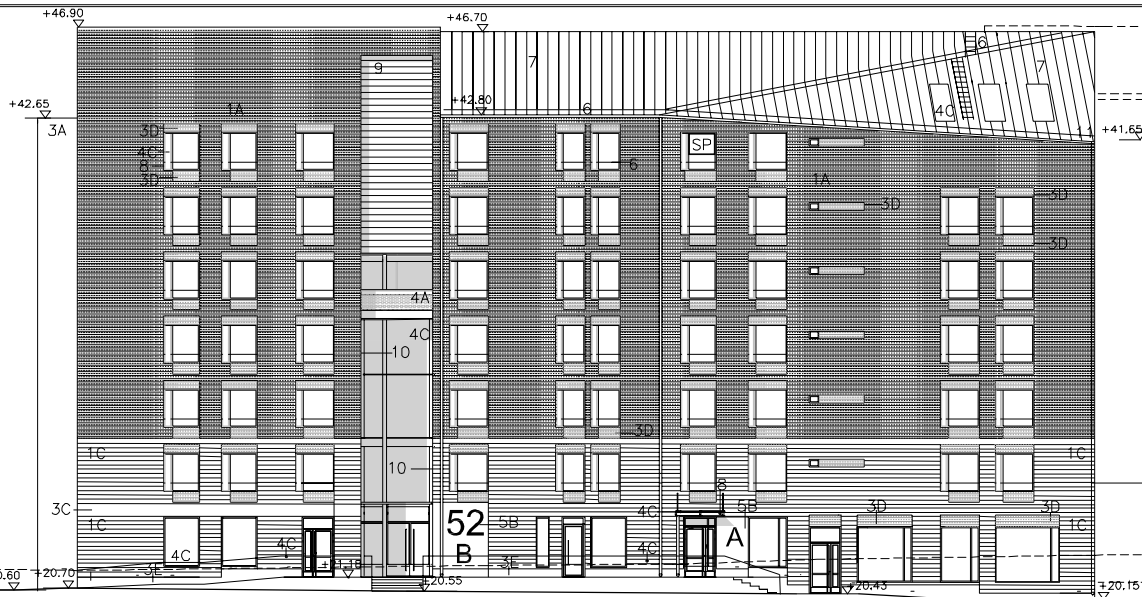
Tasokoordinaatio / Pöytäkoordinaatio:
ETRS-OK-25
Korkeus / Pöytäkorkeus:
N2000

Kassa/Kyky	Kortteli/tila	Tontti/West	
28	ÖLUNKYLÄ, VERÄJÄMÄKI	28009 21	
UUDISRAKENNUS			PÄÄPIIRUSTUS
KIINTEISTÖ OY HELSINGIN MAAHERRANTIE JOKINEMENTIE 52/ MAAHERRANTIE 30 00650 HELSINKI			JULKISIVU LOUNAASEEN 1:100
ARKKITEHTITOIMISTO HANNU JAAKOLA OY TALLBERGIN PLAZOTIE 1, 00200 HELSINKI puh. 09 - 6999 2040 fax. 09 - 6999 2814 info@arkkideko.fi arkki@arkkideko.fi			ARK 918
10.07.2020			113

Rakennuslupa nro

JULKISIVUMATERIAALIT

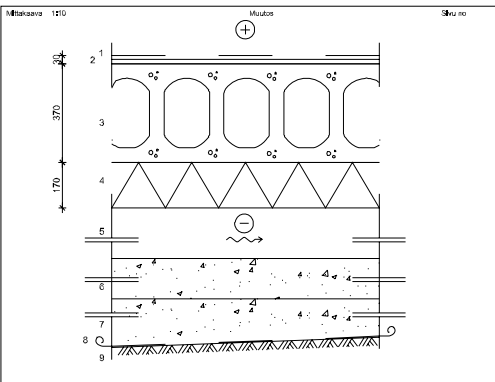
- 1A PUHTAAKSI MUURATTU TIILI, PUNARUSKEA
- 1B TIILILAATTAPINTAINEN ELEMENITTI, PUNARUSKEA
- 1C HOLKKATILI, PUNARUSKEA
- 2 MAALATTU VAAKAURITETTU VALKOINEN BETONI
- 3A MAALATTU BETONI, HILJÄ HARMMA
- 3B MAALATTU BETONI, VALKOINEN
- 3C RAPPAAUS, VALKOINEN
- 3D RAPPAAUS, TUMMAN HARMMA
- 3E HARMMA BETONI
- 4A LASI, HIEKKAPUHALLLETTU
- 4B LASI, HIEKKAPUHALLLETTU RAIDOITUS
- 4C LASI, KIRKAS
- 5A MAALATTU JULKISIVULEYVY, VALKOINEN
- 5B MAALATTU JULKISIVULEYVY, Keltaoranssi
- 5C MAALATTU JULKISIVULEYVY, Keskiahmaraa
- 6 POLTTOMALATTU TERÄS, Keskiahmaraa
- 7 KONEKAIVATTU Pelti, Keskiahmaraa
- 8 POLTTOMALATTU ALUMIINI, TUMMAN HARMMA
- 9 MAALATTU METALLISALEIKKO, HARMMAANRUSKEA
- 10 PUUKUVIOTU JULKISIVULEYVY, RUSKEA



Tasokortti / Pinnat / Pinnat
 0106-0102
 Koko: 1:1000
 12/2009

Kaava/Alue	Kortti/Alue	Kortti/Alue	Luok./Käyt.
28 OULUNKYLÄ, VOIPURINAKI	28009	21	
LUODIRAKENNUS			PIIRUSTUS
KIINTEISTÖ OY HELSINGIN MAHERRANTIE JOHANNENITIE 52 MAHERRANTIE 30 00650 HELSINKI			JULKISIVU LUOTEeseen 1:100
ARKITEHTITOIMISTO HANNU JAAKKOLA OY TALLINKATU 10B 00100 HELSINKI Puh. 09 +358 20840 1111 Fax. 09 +358 208 4144 www.hannujaa.com			ARK
10.07.2020			918
Rakennuspiiri			114

VAHANEN

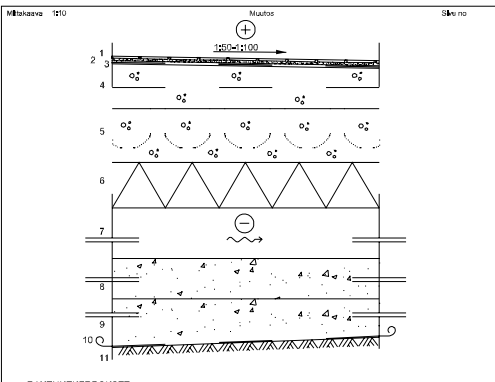


- RAKENNEKERROKSET**
- 15 mm Pintamateriaali, laatoitus rakennusolosuhteen mukaan
 - 15 mm Tasotie, estin, lämpöeristys ja Weberbetoni MD16 + tasotie webbetonilla 110 Päätyväli
 - 370 mm Kantava rakenne, eristetty onteloalaita EP37
 - 170 mm Lämmönestote, sokkopolystyreeni $\lambda = 0,031$ W/mK eslin, Thermisol Pintana Ontelo
 - 200-1200 mm Tuulitus-/ryöntöputket, putkien korkeus väh. 1200mm
 - >300 mm Salaojakerros, koneellisesti kerrotuilla eristetyillä salaojasepillä #8-16
 - >300 mm Murskekerros, 0,32 (Geoteknisen suunnitelman mukaan)
 - Suodatin kangas, kätymätön N2, tiivitys ≥ 300 mm
 - Perusmaa, kaatatus saksilla $\geq 1:100$

OMINAISUUDET U-arvo 0,17 W/m²K
Palkkieristysluku REI 60

OHJEET - Lämpöerist. ja palkkikatot erillisen suunnitelman mukaisesti
- Alapohjan tuuletusaukkojen määrä saa olla enintään 0,8% alapohjan pinta-alasta

VAHANEN

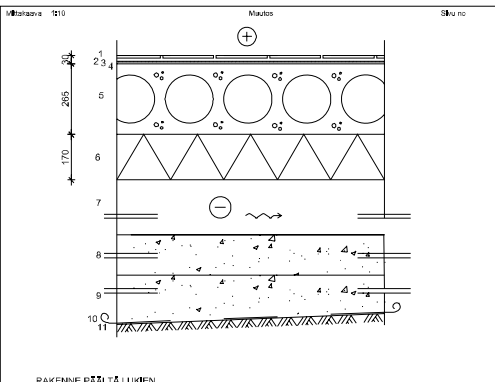


- RAKENNEKERROKSET**
- Pintamateriaali, laatoitus rakennusolosuhteen mukaan
 - Sermitetty kosteudenestitys
 - Tasotie
 - 120-170 mm Tarttuva onteloalaita, vesiköyden verkko B500K B4/50, yläpinta kaasuettu 1:100, kaatatus yms. 1:200 RL 10/2012 BY 45 Luokka B-241
 - 200 mm Lattajärjestelmä, normaali siltava valurakenteinen, radonpoistote RT-11089 mukaan
 - Kantava rakenne, eristetty onteloalaita EP37K, kyhyhuonealaita
 - Lämmönestote, sokkopolystyreeni $\lambda = 0,031$ W/mK eslin, Thermisol Pintana Ontelo
 - >300 mm Salaojakerros, koneellisesti kerrotuilla eristetyillä salaojasepillä #8-16
 - Murskekerros, 0,32 (Geoteknisen suunnitelman mukaan)
 - Suodatin kangas, kätymätön N2, tiivitys ≥ 300 mm
 - Perusmaa, kaatatus saksilla $\geq 1:100$

OMINAISUUDET U-arvo 0,17 W/m²K
Palkkieristysluku REI 60

OHJEET - Määrätyt vedeneristykset VTT:n sertifioidulla menetelmällä
- Vedenerist. nostetaan seinällä 150 mm vähintään laajentaa yhtenäisellä tiivityksellä
- Vedeneristykseen ohjattava yläpinta

VAHANEN

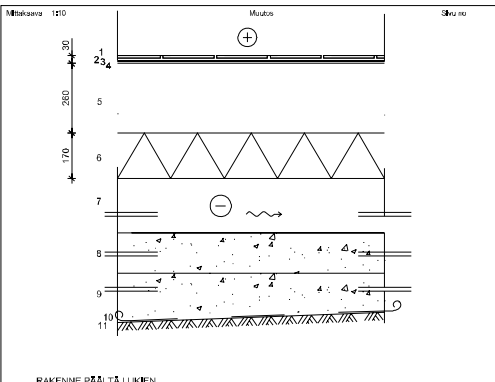


- RAKENNE PÄÄLTÄ LUKIEN**
- 10 mm Pintamateriaali, laatoitus rakennusolosuhteen mukaan
 - 10 mm Laatoituslaatu
 - 3 mm Askeettieristys
 - 7 mm Tasotie
 - 265 mm Kantava rakenne, eristetty onteloalaita EP27, Estin mattu ohenteilla
 - 170mm Lämmönestote, sokkopolystyreeni $\lambda = 0,031$ W/mK eslin, Thermisol Pintana Ontelo
 - 800-1200 mm Tuulitus-/ryöntöputket, putkien korkeus väh. 1200mm
 - >300 mm Salaojakerros, koneellisesti kerrotuilla eristetyillä salaojasepillä #8-16
 - >300 mm Murskekerros, 0,32 (Geoteknisen suunnitelman mukaan)
 - Suodatin kangas, kätymätön N2, tiivitys ≥ 300 mm
 - Perusmaa, kaatatus saksilla $\geq 1:100$

OMINAISUUDET U-arvo 0,17 W/m²K
Palkkieristysluku REI 60
Äänitasoeroitus $D_{p,w} \geq 55$ dB
Askeettieristysluku $L_{w,T} + C_{p,w} \leq 83$ dB porraskäytävällä asuinhuoneeseen
Pintamateriaalin askeettieristys parannusluku $\Delta L_{w,T} \geq 13$ dB

OHJEET - Lämpöerist. ja palkkikatot erillisen suunnitelman mukaisesti
- Alapohjan tuuletusaukkojen määrä saa olla enintään 0,8% alapohjan pinta-alasta

VAHANEN

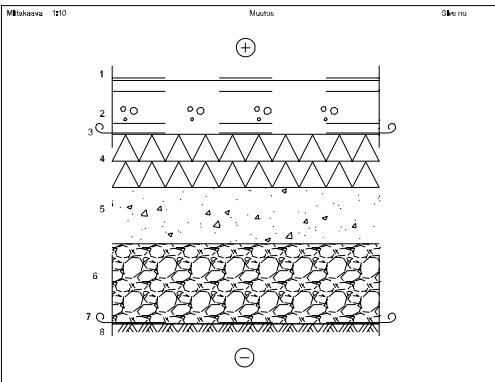


- RAKENNE PÄÄLTÄ LUKIEN**
- 10 mm Pintamateriaali, laatoitus rakennusolosuhteen mukaan
 - 10 mm Laatoituslaatu
 - 3 mm Askeettieristys
 - 7 mm Tasotie
 - 260 mm Kantava rakenne, eristetty massiivialaita, Estin mattu ohenteilla
 - 170mm Lämmönestote, sokkopolystyreeni $\lambda = 0,031$ W/mK eslin, Thermisol Pintana Ontelo
 - 800-1200 mm Tuulitus-/ryöntöputket, putkien korkeus väh. 1200mm
 - >300 mm Salaojakerros, koneellisesti kerrotuilla eristetyillä salaojasepillä #8-16
 - >300 mm Murskekerros, 0,32 (Geoteknisen suunnitelman mukaan)
 - Suodatin kangas, kätymätön N2, tiivitys ≥ 300 mm
 - Perusmaa, kaatatus saksilla $\geq 1:100$

OMINAISUUDET U-arvo 0,17 W/m²K
Palkkieristysluku REI 60
Äänitasoeroitus $D_{p,w} \geq 55$ dB
Askeettieristysluku $L_{w,T} + C_{p,w} \leq 83$ dB porraskäytävällä asuinhuoneeseen
Pintamateriaalin askeettieristys parannusluku $\Delta L_{w,T} \geq 13$ dB

OHJEET - Lämpöerist. ja palkkikatot erillisen suunnitelman mukaisesti
- Alapohjan tuuletusaukkojen määrä saa olla enintään 0,8% alapohjan pinta-alasta

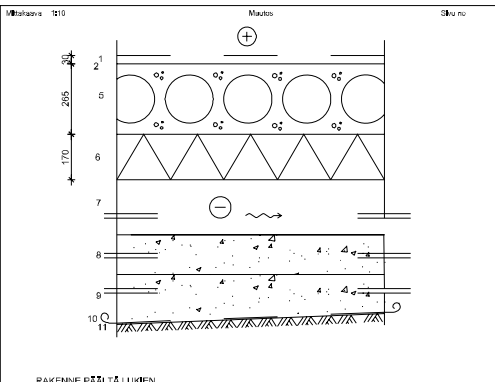
VAHANEN



- RAKENNE PÄÄLTÄ LUKIEN**
- Pintamateriaali, rakennusolosuhteen mukaan
 - Tarttuva onteloalaita, normaali siltava valurakenteinen, radonpoistote RT-11089 mukaan
 - 200 mm Valuallasuodatin
 - 200 mm Lämmönestote, sokkopolystyreeni $\lambda = 0,031$ W/mK eslin, radonpoistote RT-11089 mukaan
 - >300 mm Salaojakerros, koneellisesti kerrotuilla eristetyillä salaojasepillä #8-16, radonpoistote RT-11089 mukaan
 - Murskekerros, 0,32 (Geoteknisen suunnitelman mukaan)
 - Suodatin kangas N2
 - Perusmaa, kaatatus saksilla $\geq 1:100$

Reunapalkit U-arvo = 0,16 W/m²K
Siltatien U-arvo = 0,19 W/m²K

VAHANEN



- RAKENNE PÄÄLTÄ LUKIEN**
- 5 mm Pintamateriaali, rakennusolosuhteen mukaan
 - 25mm Tasotie
 - 265 mm Kantava rakenne, eristetty onteloalaita EP27, Estin mattu ohenteilla
 - 170mm Lämmönestote, sokkopolystyreeni $\lambda = 0,031$ W/mK eslin, Thermisol Pintana Ontelo
 - 800-1200 mm Tuulitus-/ryöntöputket, putkien korkeus väh. 1200mm
 - >300 mm Salaojakerros, koneellisesti kerrotuilla eristetyillä salaojasepillä #8-16
 - >300 mm Murskekerros, 0,32 (Geoteknisen suunnitelman mukaan)
 - Suodatin kangas, kätymätön N2, tiivitys ≥ 300 mm
 - Perusmaa, kaatatus saksilla $\geq 1:100$

OMINAISUUDET U-arvo 0,17 W/m²K
Palkkieristysluku REI 60
Äänitasoeroitus $D_{p,w} \geq 55$ dB

OHJEET - Lämpöerist. ja palkkikatot erillisen suunnitelman mukaisesti
- Alapohjan tuuletusaukkojen määrä saa olla enintään 0,8% alapohjan pinta-alasta

Tasokoodin sisältö / Rakennusohjeiston
ETRS-04-25
Kokouspöytäkirja / Ohjeistuksen
N2000

Kassa/KYB 28 OULUNKYLÄ, VERÄKKÄNKATU 28009 21	Tontti/tila Tontti/tila	Tontti/tila 28009 21	
UUDISRAKENNUS			PÄÄPIIRUSTUS
KIINTEISTÖ OY HELSINGIN MAHERRANTIE JOKINEMENTIE 52 MAHERRANTIE 30 00650 HELSINKI			RAKENNETTYYPIT ALAPOHJAT 1:10
ARKKITEHTITOIMISTO HANNU JAARKOLA OY TALLBERGIN PUUSTOTIE 1, 00200 HELSINKI Puh. 09 - 699 2840 Fax. 09 - 699 28 444 toimitus@hannujaarkola.fi www.hannujaarkola.fi			ARK 918 115
10.07.2020			

VAHANEN

YYP
SUIPA640
YP 1

RAKENNEPÖLTTÄ LÄINEN

1. 22mm
2. 22mm
3. 22mm
4. 22mm
5. 125mm
6. 125mm
7. 40mm
8. 200mm
- 9.

Yhteystiedot: Suurpiirustus, 1:200, 10.07.2020

VAHANEN

YYP
SUIPA640
YP 2

RAKENNEPÖLTTÄ LÄINEN

1. 22mm
2. 22mm
3. 22mm
4. 22mm
5. 125mm
6. 125mm
7. 40mm
8. 200mm
- 9.

Yhteystiedot: Suurpiirustus, 1:200, 10.07.2020

VAHANEN

YYP
SUIPA640
YP 3

RAKENNEPÖLTTÄ LÄINEN

1. 22mm
2. 22mm
3. 22mm
4. 22mm
5. 125mm
6. 125mm
7. 40mm
8. 200mm
- 9.

Yhteystiedot: Suurpiirustus, 1:200, 10.07.2020

VAHANEN

YYP
SUIPA640
YP 4

RAKENNEPÖLTTÄ LÄINEN

1. 22mm
2. 22mm
3. 22mm
4. 22mm
5. 125mm
6. 125mm
7. 40mm
8. 200mm
- 9.

Yhteystiedot: Suurpiirustus, 1:200, 10.07.2020

VAHANEN

YYP
SUIPA640
YP 5

RAKENNEKORONSET

1. 22mm
2. 22mm
3. 22mm
4. 22mm
5. 125mm
6. 125mm
7. 40mm
8. 200mm
- 9.

Yhteystiedot: Suurpiirustus, 1:200, 10.07.2020

Tuote- ja tekniset tiedot
Käyttö- ja asennusohje
10.07.2020

Yhteystiedot 28 OULUNKYLÄ, VEROLINNA 26000 21	Yhteystiedot KINTEISTÖ OY HELSINGIN MAAHERRANTEE JOKIMENKIE 52/ MAAHERRANTEE 50 00600 HELSINKI	Yhteystiedot RAKENNETYYPIT YLÄPOHJAT	1:10
Yhteystiedot 10.07.2020	Yhteystiedot ARK	Yhteystiedot 918	Yhteystiedot 116

<p>VAHANEN</p> <p>1:100 SU/PAB40 US 1</p>	<p>1:100 SU/PAB40 US 1</p>
--	------------------------------------

RAKENNE LUKOJA

- 15 mm
- 20 mm
- 150 mm
- 150 mm

LIIVIT

0,17 MWK
0,200 x 68 Rm-C20/25
Rm-C20/25

TOTEUTUS JA SUUNNITTELUUHEUT

- seinän ja katon välillä on oltava vähintään 50 mm:n tila
- seinän ja katon välillä on oltava vähintään 50 mm:n tila
- seinän ja katon välillä on oltava vähintään 50 mm:n tila

<p>VAHANEN</p> <p>1:100 SU/PAB40 US 2</p>	<p>1:100 SU/PAB40 US 2</p>
--	------------------------------------

RAKENNE LUKOJA

- 85 mm
- 150 mm
- 150 mm

LIIVIT

0,17 MWK
0,200 x 68 Rm-C20/25
Rm-C20/25

TOTEUTUS JA SUUNNITTELUUHEUT

- seinän ja katon välillä on oltava vähintään 50 mm:n tila
- seinän ja katon välillä on oltava vähintään 50 mm:n tila
- seinän ja katon välillä on oltava vähintään 50 mm:n tila

<p>VAHANEN</p> <p>1:100 SU/PAB40 US 3</p>	<p>1:100 SU/PAB40 US 3</p>
--	------------------------------------

RAKENNE LUKOJA

- 85 mm
- 150 mm
- 150 mm

LIIVIT

0,17 MWK
0,200 x 68 Rm-C20/25
Rm-C20/25

TOTEUTUS JA SUUNNITTELUUHEUT

- seinän ja katon välillä on oltava vähintään 50 mm:n tila
- seinän ja katon välillä on oltava vähintään 50 mm:n tila
- seinän ja katon välillä on oltava vähintään 50 mm:n tila

<p>VAHANEN</p> <p>1:100 SU/PAB40 US 4</p>	<p>1:100 SU/PAB40 US 4</p>
--	------------------------------------

RAKENNE LUKOJA

- 15 mm
- 20 mm
- 150 mm
- 300 mm

LIIVIT

0,17 MWK
0,200 x 68 Rm-C20/25
Rm-C20/25

TOTEUTUS JA SUUNNITTELUUHEUT

- seinän ja katon välillä on oltava vähintään 50 mm:n tila
- seinän ja katon välillä on oltava vähintään 50 mm:n tila
- seinän ja katon välillä on oltava vähintään 50 mm:n tila

<p>VAHANEN</p> <p>1:100 SU/PAB40 US 5</p>	<p>1:100 SU/PAB40 US 5</p>
--	------------------------------------

RAKENNE LUKOJA

- 8 mm
- 2242 mm
- 150 mm
- 210 mm

LIIVIT

0,17 MWK
0,200 x 68 Rm-C20/25
Rm-C20/25

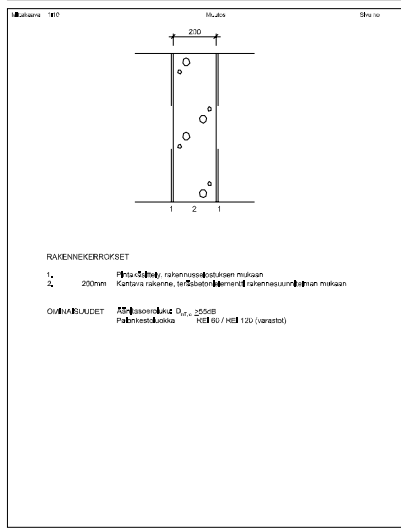
TOTEUTUS JA SUUNNITTELUUHEUT

- seinän ja katon välillä on oltava vähintään 50 mm:n tila
- seinän ja katon välillä on oltava vähintään 50 mm:n tila
- seinän ja katon välillä on oltava vähintään 50 mm:n tila

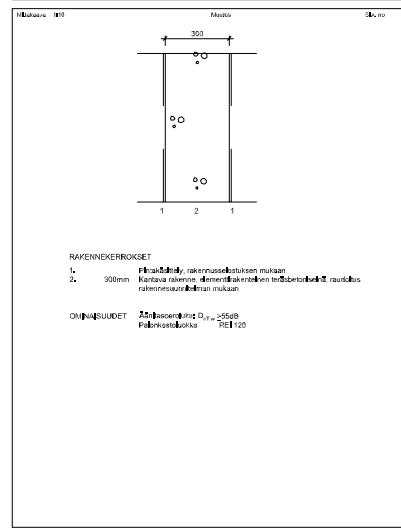
Tuoteselitys

<p>20 OULUNKYLÄ, VEROLINNA 26000 21</p>	<p>1:100</p>
<p>LUODRANEN</p>	<p>1:100</p>
<p>KINEISTÖ OY HELSINGIN MAHERRANTE KIVEMÄNKIE 52/ MAHERRANTE 50 0060 HELSINKI</p>	<p>RAKENNETYYPIT ULKOSIIVÄT 1:10</p>
<p>ARK 10.07.2020</p>	<p>918 117</p>

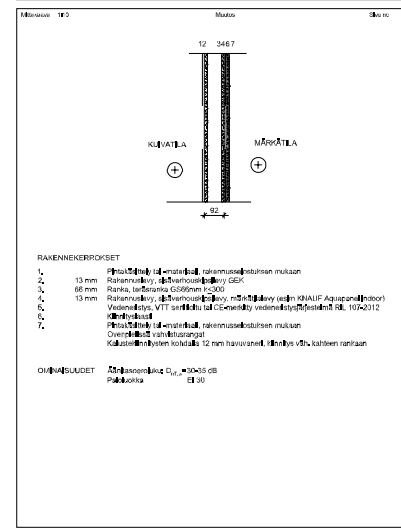
Rakennustyyppi YOK Maahanrak.	0401 Korkeus- ja kantavuusluokka S100 S100	SUPA640 K100 K100	VS 1
----------------------------------	---	-------------------------	------



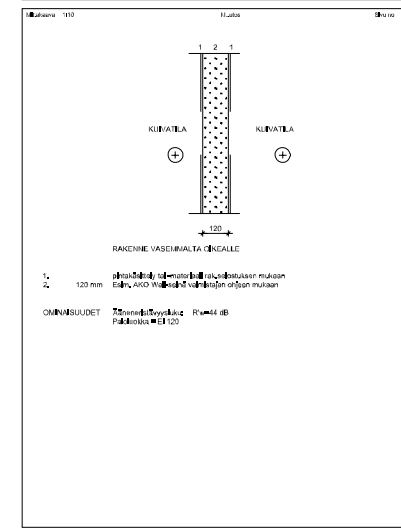
Rakennustyyppi YOK Maahanrak.	0401 Korkeus- ja kantavuusluokka S100 S100	SUPA640 K100 K100	VS 2
----------------------------------	---	-------------------------	------



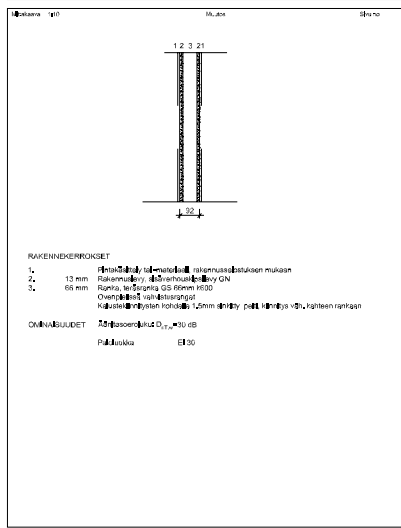
Rakennustyyppi YOK Maahanrak.	0401 Korkeus- ja kantavuusluokka S100 S100	SUPA640 K100 K100	VS 3
----------------------------------	---	-------------------------	------



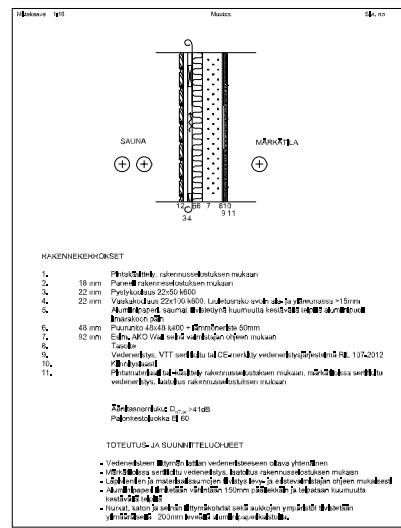
Rakennustyyppi YOK Maahanrak.	0401 Korkeus- ja kantavuusluokka S100 S100	SUPA640 K100 K100	VS 4
----------------------------------	---	-------------------------	------



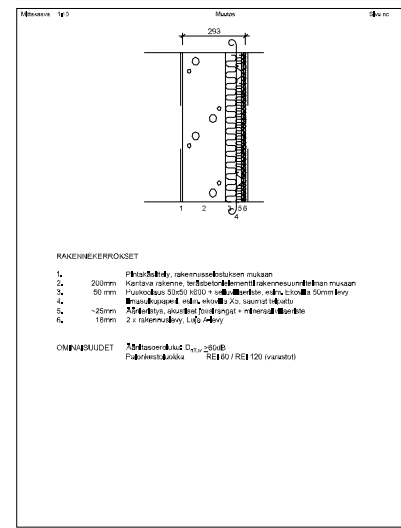
Rakennustyyppi YOK Maahanrak.	0401 Korkeus- ja kantavuusluokka S100 S100	SUPA640 K100 K100	VS 5
----------------------------------	---	-------------------------	------



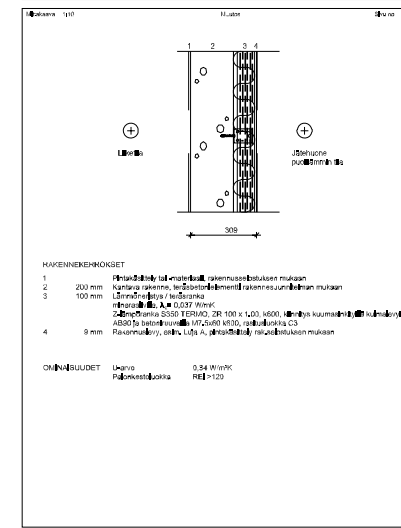
Rakennustyyppi YOK Maahanrak.	0401 Korkeus- ja kantavuusluokka S100 S100	SUPA640 K100 K100	VS 6
----------------------------------	---	-------------------------	------



Rakennustyyppi YOK Maahanrak.	0401 Korkeus- ja kantavuusluokka S100 S100	SUPA640 K100 K100	VS 9
----------------------------------	---	-------------------------	------



Rakennustyyppi YOK Maahanrak.	0401 Korkeus- ja kantavuusluokka S100 S100	SUPA640 K100 K100	VS 12
----------------------------------	---	-------------------------	-------

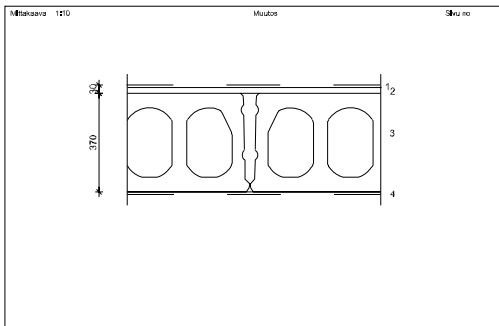


Talonrakentaja / Päärakentaja
Kokkonrakentaja
R2000

Kaupunki 28 OULUNKYLÄ, VERURAKKI 28009 21	Kaupunki 03000 HELSINKI
LUOSRAKENNUS	PÄÄSUUNNITUS
KIINTEISTÖ OY HELSINGIN MAAHERRANTIE JOANKENTE 57 MAHERRANTIE 30 00650 HELSINKI	RAKENNETTYT VÄLISEINÄT 1:10
ARHITEHTITÖNTYÖSTÖ HAINNEN JAANKOLA OY TALLERINEN PIIRITÖITTE 00200 HELSINKI 09-05-044 8842 09-05-038 8844	ARK 918
10.07.2020	118

Rakennusluokka

Rakennuskohde YOK Maaherrantie	SEURA VÄLIPOHJA ASUNTEILLAAT	Yö:n no. SUPA640	VP 1
PA:5%	PA:5%		

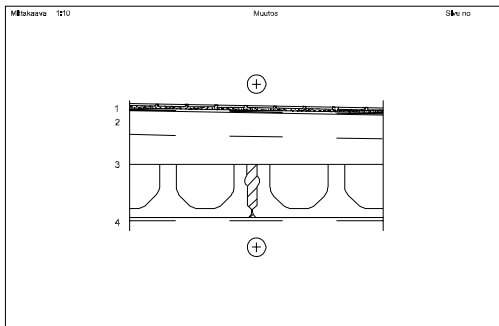


RAKENNEKERROKSET

- 15 mm Pintamateriaali rakennusseostuksen mukaan
- 0...15 mm Tasoite, esim. lasipörsö Weberbetoni MD16 + tasote weberbetoni 110 Pieno plus tai vastaava
- 370 mm Ontelolaatta P37, varustettuna 2P37 palkkialat
- Pintaohutlevy/alusbetoni katto rakennusseostuksen mukaan

OMINAISUUDET Palkkieristys R100 Varustojen katossa RE100
Äänitaseroiluku $D_{nT,w} > 55dB$
Askalettitaseroilu $L_{nT,w} + C_{k,250} \leq 53dB$

Rakennuskohde YOK Maaherrantie	SEURA VÄLIPOHJA MÄRKÄLAATIKALYPPIHUONE ONTELOLAATTA	Yö:n no. SUPA640	VP 2
PA:5%	PA:5%		



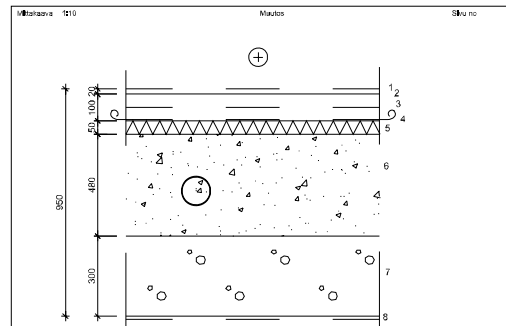
- 10 mm Laatuus + pintamateriaali
- 170...200mm Pintalaatta
- 200 mm Kosteus rakennusseostuksen mukaan ennen pintamateriaalin asentamista, Ontelolaatta P37K
- 200 mm Pintaohutlevy/alusbetoni katto rakennusseostuksen mukaan

Palkkieristys R100
Äänitaseroiluku $D_{nT,w} \geq 55dB$

TOTEUTUS- JA SUUNNITTELUHJEET

- Huomettava laatuun kaarevuus.
- Liikuttajan tarminta varmistettava alustaan.
- Vedeneristin nostetaan seinän 150 mm väliin ja liitännäisyyden yhtymän seinän vedeneristykseen oltava yhtiön.
- Säilytys ja palkkieristys suuren suunnitelman mukaisesti.
- Betonin laatuvaatimukset Betonin laatu 2014: BY:5:n mukaan, esim. A-34
- Palkkialat R120 korkeampaa palkkieristystä vaativissa tiloissa.

Rakennuskohde YOK Maaherrantie	SEURA VÄLIPOHJA VSS: KATTO	Yö:n no. SUPA640	VP 3
PA:5%	PA:5%		

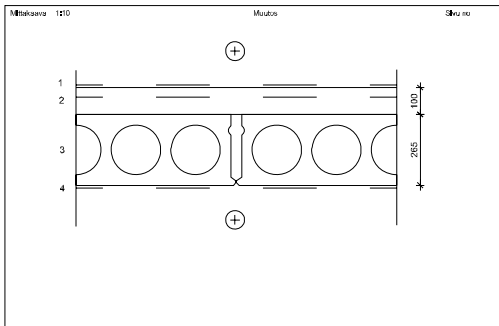


RAKENNEKERROKSET

- 15 mm Pintamateriaali rakennusseostuksen mukaan
- 5 mm Tasoite, esim. lasipörsö weberbetoni MD16 + tasote weberbetoni 110 Pieno plus tai vastaava
- 100 mm Pintalaatta
- BY 45 luokka B-300, kesk. rauditusverkko B-150
- 50 mm Värähdys, suodatinkangas
- 480 mm Vaahkotekstiili, FOAMIT 20 (10-20mm)
- 300 mm Kattava rakenne
- VSS-katto, elementtirakenteinen, rauditus toteutetaan rakennesuunnitelman mukaan

OMINAISUUDET Palkkieristys R100

Rakennuskohde YOK Maaherrantie	SEURA VÄLIPOHJA PÄIKKEHUONEEN LATTIA	Yö:n no. SUPA640	VP 4
PA:5%	PA:5%		



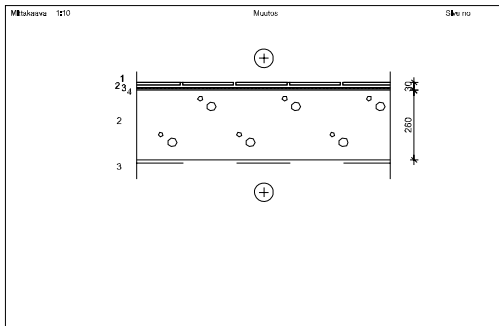
RAKENNEKERROKSET

- 10 mm Pintamateriaali rakennusseostuksen mukaan + tasote
- 100 mm Pintalaatta BY45 luokka A-300, kesk. rauditusverkko B-150
- 265 mm Ontelolaatta P27
- Pintaohutlevy/alusbetoni katto rakennusseostuksen mukaan

OMINAISUUDET $U_{0,17} = 1,7 \text{ W/m}^2\text{K}$
Palkkieristys R120
Äänitaseroiluku $D_{nT,w} > 55dB$
Askalettitaseroilu $L_{nT,w} + C_{k,250} \leq 53dB$

-Kalkkieristys kalvoinen p: 1:100

Rakennuskohde YOK Maaherrantie	SEURA PORRASHUONEEN VÄLIPOHJA KERROSTASOLAATTA	Yö:n no. SUPA640	VP 5
PA:5%	PA:5%		



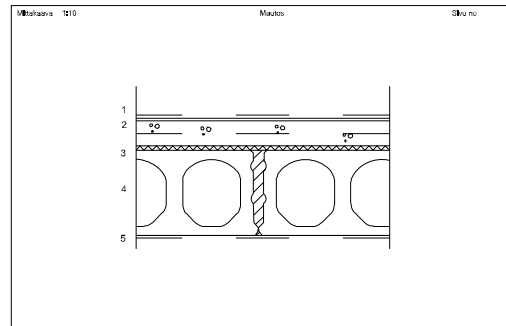
RAKENNEKERROKSET

- 10 mm Pintamateriaali laatuus rakennusseostuksen mukaan
- 10 mm Laatuus
- 3 mm Askalettieristys
- 7 mm Tasoite
- 200 mm Kattava rakenne, massiivista teräsbetonielementti
- Pintaohutlevy/alusbetoni katto rakennusseostuksen mukaan

OMINAISUUDET Palkkieristys R100
Äänitaseroiluku $D_{nT,w} > 55 \text{ dB}$
Askalettitaseroilu $L_{nT,w} + C_{k,250} \leq 53 \text{ dB}$ porraskäytävien asuinhuoneeseen

TOTEUTUS- JA SUUNNITTELUHJEET
- Laatuun huomioitava laatu ja laatuun liitännäisyyden viemäristä

Rakennuskohde YOK Maaherrantie	SEURA VÄLIPOHJA YLEISTENTILOJEN LATTIA	Yö:n no. SUPA640	VP 6
PA:5%	PA:5%		



- 10 mm Pintamateriaali rakennusseostuksen mukaan
- 100 mm Pintalaatta BY 45 luokka A-34, kesk. rauditusverkko B-150
- 17 mm Askalettieristys
- 320 mm Ontelolaatta G32
- Pintaohutlevy/alusbetoni katto rakennusseostuksen mukaan

Palkkieristys R100
Äänitaseroiluku $D_{nT,w} > 55dB$
Askalettitaseroilu $L_{nT,w} + C_{k,250} \leq 53dB$

TOTEUTUS- JA SUUNNITTELUHJEET

- Huomettava laatuun kaarevuus.
- Säilytys ja palkkieristys suuren suunnitelman mukaisesti.
- Pintaohutlevy/alusbetoni katto rakennusseostuksen mukaan.
- Pintaohutlevy/alusbetoni katto rakennusseostuksen mukaan.
- Betonin laatuvaatimukset Betonin laatu 2014: BY:5:n mukaan, esim. A-34

Tasokoordinaatio / Palkkieristys
ETR-4045
Kokkeus / Tasokoordinaatio / Palkkieristys
N2000

Kassa/Kylä	Kortit/Itä	Tontti/Alo	
28 OULUNKYLÄ, VERÄJÄMÄKI	28009 21		
UUDISRAKENNUS		PÄÄPIIRUSTUS	
KIINTEISTÖ OY HELSINGIN MAHERRANTIE JOKINEMENTIE 52 MAHERRANTIE 30 00650 HELSINKI		RAKENNETTYIIP VÄLIPOHJAT	1:10
ARKKITEHTITOIMISTO HANNU JAARKOLA OY TALLBERGIN PUUSTOTIE 1 00200 HELSINKI Puh. 09-699 2840 Fax. 09-699 28 444 toimitus@hannu-jaarkola.fi www.hannu-jaarkola.fi		ARK	
10.07.2020		918	119