

ASEMAKAAVAN NRO 12429, HYVÄKSYTTY 21.06.2017

- ASEMAKAAVAMERKINNÄT JA MAARÄYKSET**
- AK** Asuinkerrostalojen korttelialue. Alue on osa Keski-Vuosaaren asemakaavahistoriallisesti, rakennustieteellisesti ja kaupunkikuvallisesti merkittävää aluekokonaisuutta.
- VL** Lähivirkistysalue.
- 2 metriä kaava-alueen rajan ulkopuolella oleva viiva.
- Korttelin, korttelinosan ja alueen raja.
- Osa-alueen raja.
- Ohjeellinen tontin raja.
- Risti merkinnän päällä osoittaa merkinnän poistamista.
- 54** Kaupunginosan numero.
- 54053** Korttelin numero.
- 1** Ohjeellisen tontin numero.
- MUSTALAHDENTIE** Kadun nimi.
- 1200** Rakennusoikeus kerrosalanelömetreinä.
- IV** Roomalainen numero osoittaa rakennusten, rakennuksen tai sen osan suurimman sallitun kerrosluvun.
- me-2** Rakennusala.
- Maanalainen tila, johon saa sijoittaa maan pinnalle johtavan teknisen huollon verkostojen palveluun kuitun suojaovonykköseen. Ei saa sijoittaa kadun pinnan tason yläpuolelle ulottuvia rakenteita.
- Rakennusalan osa, jolle tulee varata 13 m2 suurinen tila jakelumääntämää varten. Muuntamo tulee sijoittaa ulkonaoltuaan osaksi viereistä talousrakennusta.
- Rakennukseen jätettävä sijainnillaan ohjeellinen kulkuaukko.
- Merkintä osoittaa rakennusalan sivun, jonka puoleisten rakennuksen ulkoseinien sekä ikkunoiden ja muiden rakenteiden ääneneristävyyden liikennemelua vastaan on oltava vähintään luvun osoittama desibelimäärä.
- Likimääräinen leikki- ja oleskelualueeksi varattu alueen osa.
- Katu.
- Jalankululle ja polkupyöräilylle varattu katu, jolla tontille ajo on sallittu.
- Ajajoyhteys. Alueelle saa sijoittaa teknisen huollon verkoston osia.
- Alueen osa, jolla kaupunkikuvallisesti arvokkaat männyt tulee säilyttää niin, että sen merkitys ympäristölle säilyy.
- Pysäköimispaikka.
- Maanalaisia johtoa varten varattu alueen osa, jolle ei sallita kiinteitä rakenteita eikä maanleikkauksia tai täyttöjä, jotka voisivat aiheuttaa haitan tai riskin johdolle.
- Suojeltava puu. Mänty on osa Kallivinkintien arvopyrjästöstä. Sen säilyminen on turvattava rakennustöiden aikana.
- Teknisen huollon tunneli. Tunnelin kohdalla ei saa tehdä louhintaa ja rakentamista siten, että siitä aiheutuu haittaa tunnelille tai sen käytölle.

RAKENNUSOIKEUS AK-KORTTELIALUEELLA

Asemakaavaan merkityn kerrosalan lisäksi saa rakentaa enintään 15% sallitusta asuinkerrosalasta asumista palvelevia asunnon ulkopuolisia varastoja, teknisiä-, huolto-, harraste-, sauna-, kokonutumis- tai vastaavia tiloja rakennuksen kaikkiin kerroksiin.

KAUPUNKIKUVA JA LÄHIYMPÄRISTÖ

Katolle sijoitettavan ilmastointikonehuoneen on oltava osa rakennuksen arkkitehtuuria.

Kadunpuoleiset ulokkeina rakennettavat parvekkeet saavat ylittää rakennusalan rajan 2 m. Ulokkeen alapuolelle tulee jäädä vähintään 4 m korkea kulkutila. Ulokkeita ei saa kannattaa maasta.

Rakennuksen julkisivut tulee sovittaa alueella vallitsevaan tyyliin. Rakennuksen pääasiallisena julkisivumateriaalina tulee käyttää valkoista kiviainesta.

Kattomuodon on oltava laakea.

Kattopinnot on rakennettava vihertakoina huulevesien hidastamiseksi tai näitä kattopinnoilla valuvien huulevesien hidastaminen on järjestettävä tontilla muulla tavalla, esimerkiksi pihalla vesä keräävillä ja valumia hidastavilla painanteilla.

Kaikkiin yksikerroksiin rakennusosin, talousrakennuksiin, auto- ja polkupyörä-ym. katoksiin tulee rakentaa vihertakko.

Kattopinnoilla on varauduttava uusiutuvan energian hyödyntämiseen.

Tonteilla, joiden pihamaat rajautuvat toisiinsa, tulee suunnitella ja rakentaa pihan huolto- ja leikki- ja oleskelualueet yhtenäisesti.

Tonttia ei saa aidata.

Kalvikintien varressa arvopyrjästölle tyypillinen katuvihreä tulee säilyttää ennen raitiotien toteutusta.

Alueen puusto on hoidettava elinvoimaisena ja tarvittaessa uudistettava siten, että sen maisemallinen merkitys säilyy.

PYSÄKÖINTI

Autopaikkojen vähimmäismäärät AK-korttelialueella: -asunnott 1 ap/120 k-m2

Tonteille 54053/4 ja 54053/5 on osoitettava tonttien 54053/6, 54053/7 ja 54053/8 autopaikat.

Tontille sijoitettavien polkupyöräpaikkojen vähimmäismäärä on 1 pp/30 m2 asuinkerrosalaa. Näistä vähintään 75% on sijoitettava rakennuksiin.

YMPÄRISTÖHÄIRIÖIDEN TORJUNTA

Kadunpuoleiset parvekkeet on lasitettava liikennemelun torjumiseksi.

Raitiotie tulee suunnitella siten, ettei raitiotien aiheuttama äänin tai runkoäänin ylity tavoitteena pidettäviä enimmäisarvoja rakennusten sisätiloissa.

Rakentaminen ei saa aiheuttaa pohjaveden likaantumista, pinnan alenemista tai virtauksen vähenemistä.

Alueen maaperä on tutkittava ennen rakennusluvan myöntämistä ja pilaantunut maaperä on kunnostettava ennen rakentamisen ryhtymistä.

Tällä asemakaava-alueella korttelialueella on laadittava erillinen tonttijako.

RAKENNUSOIKEUS	3350 kem2
KERROSALA	3920 kem2
KAAVAN MUKAINEN KERROSALA	3324 kem2
KÄYTTÄMÄTÖN KERROSALA	26 kem2
KOKONAISALA	4008 brm2
MUU LISÄKERROSALA - JÄTEKATOS	30,5 brm2
TONTIN PINTA-ALA	2053 m2

AUTOPAIKKALASKELMA:

ASEMAKAAVAN MUKAINEN AUTOPAIKKA VAATIMUS AK-KORTTELIALUEELLA VÄHINTÄÄN 1ap/120kem2.

TONTTIEN 54053/6/7/8 AUTOPAIKAT ON OSOITETTAVA TONTEILLE 54053/4 JA 5.

TONTIN 7 ASUINKERROSALA 3324 kem2 / 120 kem2 = 28ap

RASITESOPIMUKSEN MUKAAN TONTIN 7 28 AUTOPAIKKAA SUOJITETAAN TONTEILLE 54053/4 JA 5.

POLKUPYÖRÄPAIKKALASKELMA:

TONTILLE SUOJITETTAVIEN POLKUPYÖRÄPAIKKOJEN VÄHIMÄISMÄÄRÄ ON 1pp/30m2 ASUINKERROSALAA. NÄISTÄ 75% ON SUOJITETTAVA RAKENNUKSIIN.

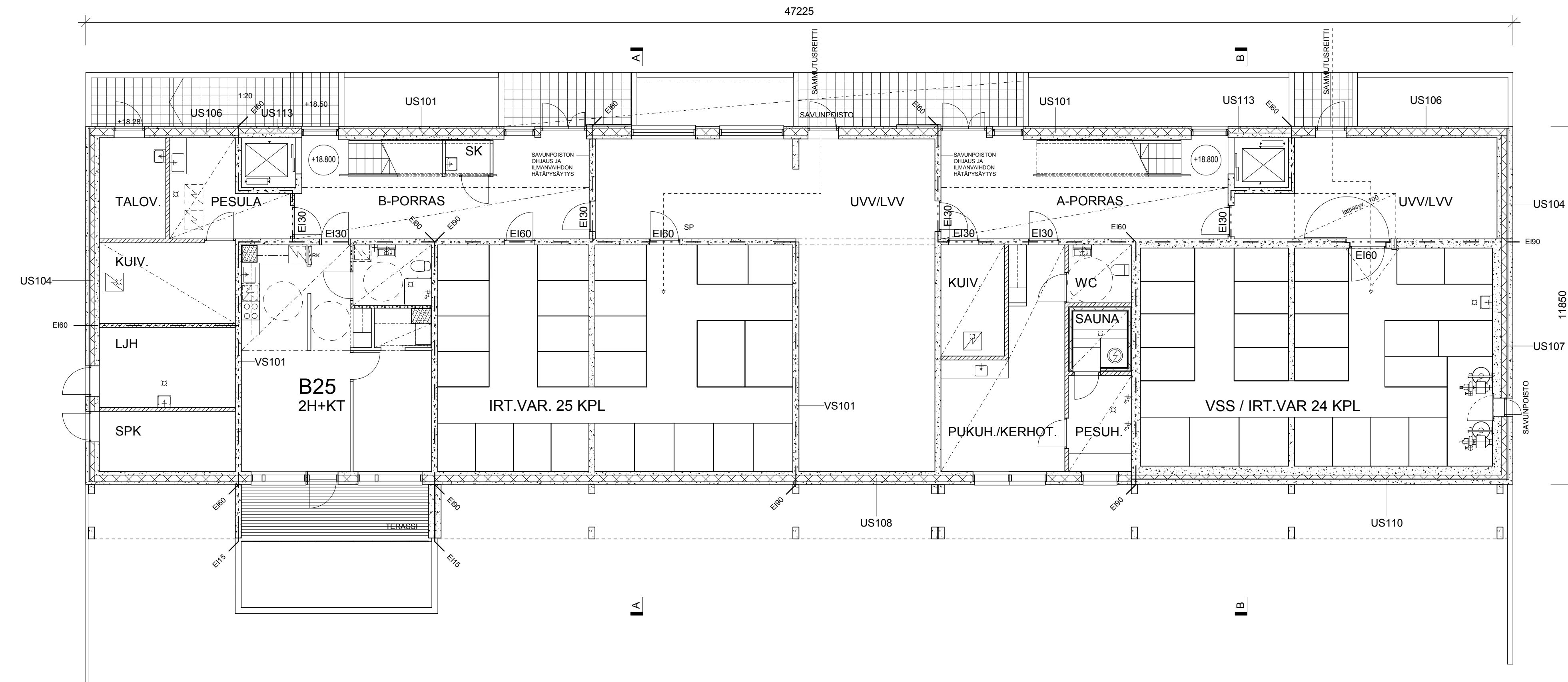
ASUINKERROSALA 3324.0 kem2
 PORRASHUONEIDEN KERROSALA - 446.0 kem2
 PP-PAIKKOJA MITOITETTAVA KERROSALA 2878.0 kem2

POLKUPYÖRÄPAIKKOJA TULEE OLLA 2878.0 / 30 = 96pp.
 JOISTA VÄHINTÄÄN 72pp SUOJITETAAN ULKOILUVÄLINEVARASTOIHIN JA 24pp PIHALLE.

TONTEILLA 54053 /4/5/6/7/8 ON RASITESOPIMUKSET RASITELUONTOISISTA OIKEUKSISTA.

PIHAN JÄSENTELYT ESITETTY TARKEMMIN PIHASUUNNITELMASSA.
 HULEVESIEN KÄSITTELY ESITETTY TARKEMMIN HULEVESI- JA PINNANTASAUSSUUNNITELMASSA.

Rotu	
K.osa/Kyilä 54 VUOSAARI	Korttel/Tila 54053
UUDISRAKENNUS	PÄÄPIIRUSTUS
AS OY HELSINGIN NEITSYTSAARENTIE 6 NEITSYTSAARENTIE 6, 00960 HELSINKI	ASEMAPIIRROS 1:500
ARKKITEHTITOIMISTO HANNU JAAKKOLA OY TALLBERGIN PUISTOTIE 1 00200 HELSINKI puh. 09 - 696 2840 fax. 09 - 696 28 444 toimisto@ark-jaakkola.fi etunimi.sukunimi@ark-jaakkola.fi 12.11.2018 Rakennus suunnittelija MARKUS HEINONEN	ARK 784



RAKENNUKSEN PALOLUOKKA P1.

ASUNNOT OSASTOITU HUONEISTOITTAIN EI60, PARVEKELAATAT EI30 JA PARVEKEPIELET EI15.

PYSTYHORMIT OVAT OSASTOINTIVAATIMUKSET TÄYTTÄVIÄ KERROKSEN KORKUISIA BETONIRAKENTEISIA HORMIELEMENTTEJÄ.

ASUNNOT (1kpl/60m2) JA PORRASHUONEET VARUSTETAAN SÄHKÖVERKKOON KYTKETYN PALOVAROITTIMIN.

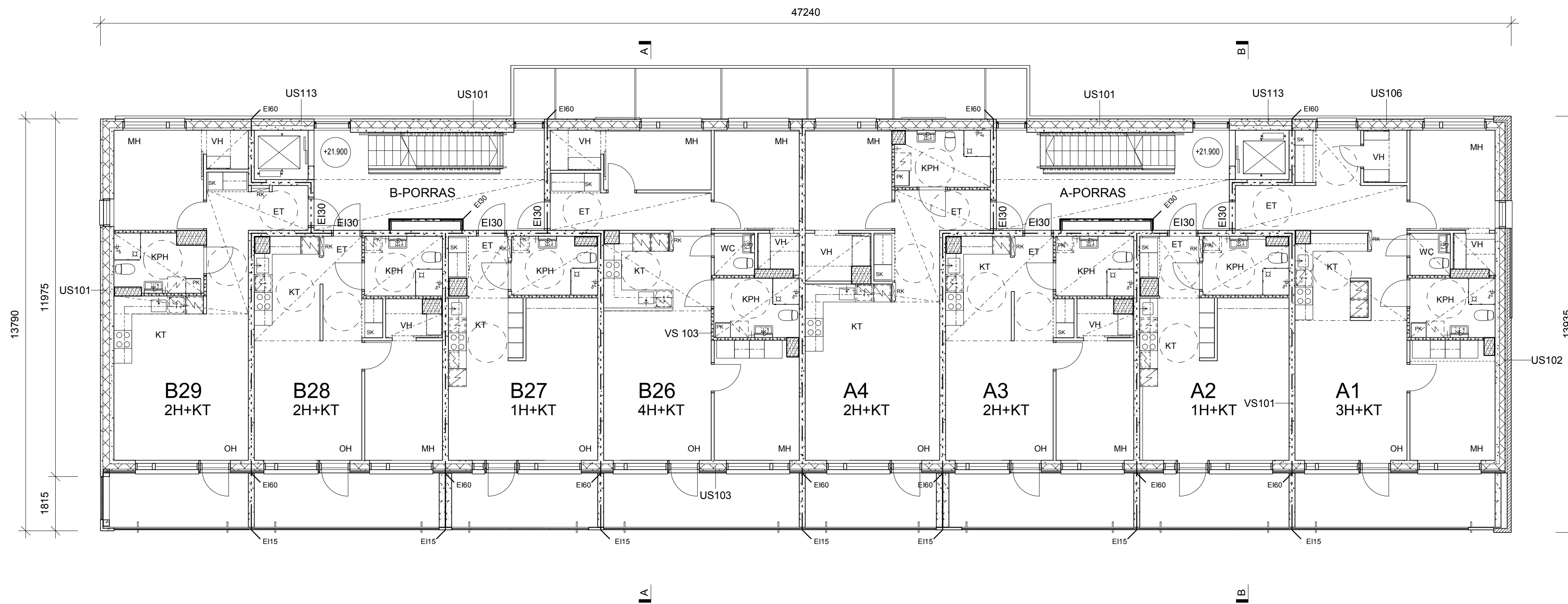
PORRASHUONEIDEN SAVUNPOISTON OHJAUS JA ILMANVAIHDON HÄTÄPYSÄYTYS PAIKALLISESTI SISÄÄNKÄYNTIKERROKSESSA.

RAKENNUS VARUSTETAAN MÄÄRÄYSTEN MUKAISILLA KESKITETYLLÄ KONEELLISELLA, LÄMMÖNTALTEENOTOLLA VARUSTETULLA, TULO- JA POISTOILMANVAIHDOLLA.

RAKENNUKSEN KALLVIKINTIEN PUOLEISEN ULKOSEINÄN JA IKKUNOIDEN ÄÄNENERISTÄVYYS LIIKENNEMELUA VASTAAN TULEE OLLA VÄHINTÄÄN 33dBA.

RAKENNUKSEN PARVEKKEET VARUSTETAAN PUITTEETTOMIN, AVATTAVIN PARVEKELASITUKSIN.

Kaupunginosa / Kylä 54 VUOSAARI	Kortteli / Tila 54053	Tontti / Rno 7	
Rakennusloimenpide UUDISRAKENNUS	PÄÄPIIRUSTUS		
Rakennuskohde AS OY HELSINGIN NEITSYSAARENTIE 6 NEITSYSAARENTIE 6, 00960 HELSINKI	POHJAPIIRUSTUS 1.KRS	1:100	
Suunnittelijan yhteystiedot: yritys, osoite ja puhelinnumero ARKKITEHTITOIMISTO HANNU JAAKKOLA OY Tallbergin puistotie 1 00200 Helsinki p.09-696 2840 fax. 09-696 28 444 e-mail: toimisto@ark-jaakkola.fi 09.11.2018 Rakennussuunnittelija MARKUS HEINONEN	ARK 784	101	



RAKENNUKSEN PALOLUOKKA P1.

ASUNNOT OSASTOITU HUONEISTOITTAIN EI60, PARVEKELAATAT EI30 JA PARVEKEPIELET EI15.

PYSTYHORMIT OVAT OSASTOINTIVAATIMUKSET TÄYTTÄVIÄ KERROKSEN KORKUISIA BETONIRAKENTEISIA HORMIELEMENTTEJÄ.

ASUNNOT (1kpl/60m²) JA PORRASHUONEET VARUSTETAAN SÄHKÖVERKKOON KYTKETYN PALOVAROITTIMIN.

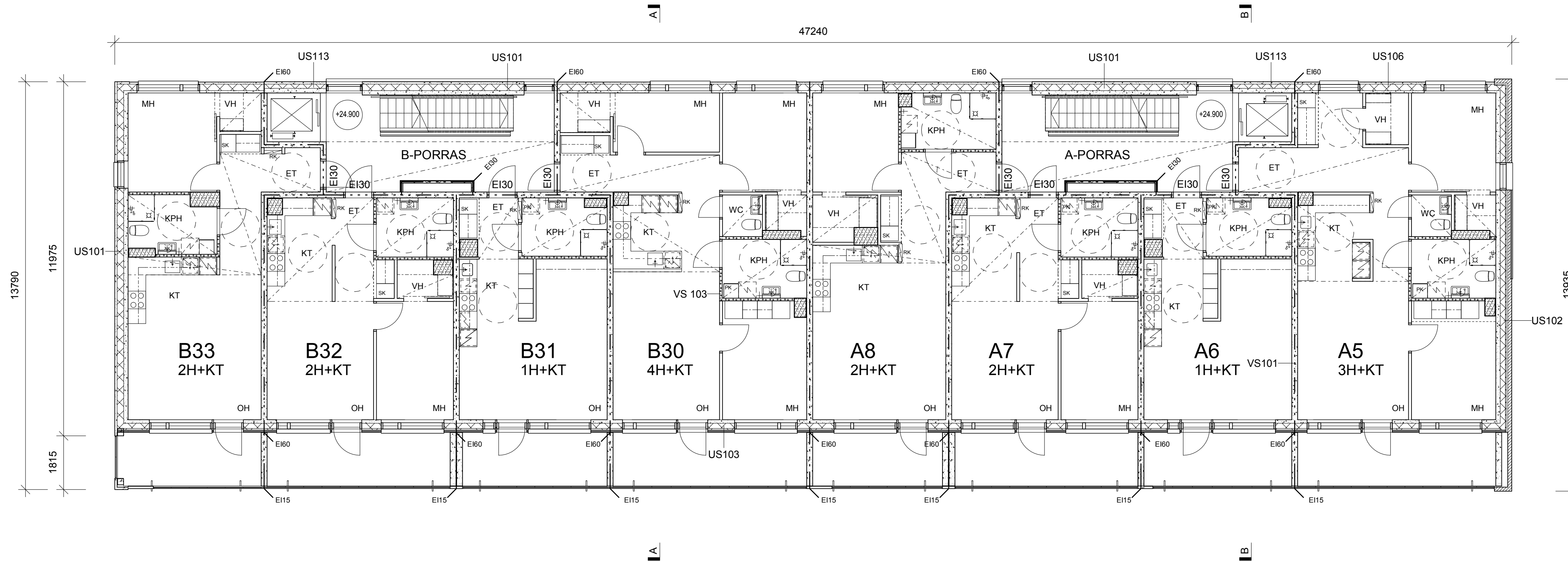
PORRASHUONEIDEN SAVUNPOISTON OHJAUS JA ILMANVAIHDON HÄTÄPYSÄYTYS PAIKALLISESTI SISÄÄNKÄYNTIKERROKSESSA.

RAKENNUS VARUSTETAAN MÄÄRÄYSTEN MUKAISILLA KESKITETYLLÄ KONEELLISELLÄ, LÄMMÖNTALTEENOTOLLA VARUSTETULLA, TULO- JA POISTOILMANVAIHDOLLA.

RAKENNUKSEN KALLVIKINTIEN PUOLEISEN ULKOSEINÄN JA IKKUNOIDEN ÄÄNENERISTÄVYYS LIIKENNELUUA VASTAAN TULEE OLLA VÄHINTÄÄN 33dB.

RAKENNUKSEN PARVEKKEET VARUSTETAAN PUITTEETTOMIN, AVATTAVIN PARVEKELASITUKSIN.

Kaupunginosa / Kyla 54 VUOSAARI	Kortti / Tila 54053	Tontti / Rno 7	
Rakennustoimenpide UUDISRAKENNUS	PÄÄPIIRUSTUS		
Rakennuskohde AS OY HELSINGIN NEITSYSAARENTIE 6 NEITSYSAARENTIE 6, 00960 HELSINKI	POHJAPIIRUSTUS 2.KRS		1:100
Suunnittelijan yhteystiedot: yritys, osoite ja puhelinnumero ARKKITEHTITOIMISTO HANNU JAAKKOLA OY Tallbergin puistotie 1 00200 Helsinki p.09-696 2840 fax. 09-696 28 444 e-mail: toimisto@ark-jaakkola.fi 09.11.2018 Rakennussuunnittelija MARKUS HEINONEN			ARK 784
			102



RAKENNUKSEN PALOLUOKKA P1.

ASUNNOT OSASTOITU HUONEISTOITTAIN EI60, PARVEKELAATAT EI30 JA PARVEKEPIELET EI15.

PYSTYHORMIT OVAT OSASTOINTIVAATIMUKSET TÄYTTÄVIÄ KERROKSEN KORKUISIA BETONIRAKENTEISIA HORMIELEMENTTEJÄ.

ASUNNOT (1kpl/60m²) JA PORRASHUONEET VARUSTETAAN SÄHKÖVERKKOON KYTKETYN PALOVAROITTIMIN.

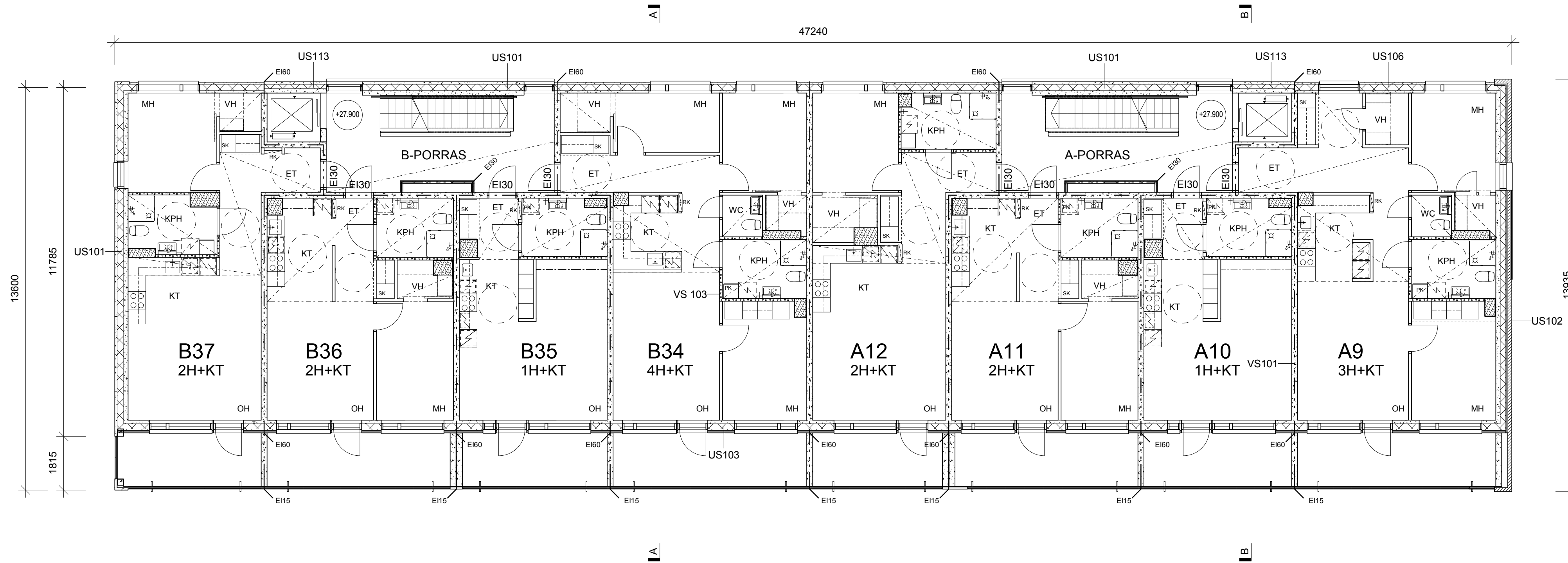
PORRASHUONEIDEN SAVUNPOISTON OHJAUS JA ILMANVAIHDON HÄTÄPYSÄYTYS PAIKALLISESTI SISÄÄNKÄYNTIKERROKSESSA.

RAKENNUS VARUSTETAAN MÄÄRÄYSTEN MUKAISILLA KESKITETYLLÄ KONEELLISELLÄ, LÄMMÖNTALTEENOTOLLA VARUSTETULLA, TULO- JA POISTOILMANVAIHDOLLA.

RAKENNUKSEN KALLVIKINTIEN PUOLEISEN ULKOSEINÄN JA IKKUNOIDEN ÄÄNENERISTÄVYYS LIIKENNELUUA VASTAAN TULEE OLLA VÄHINTÄÄN 33dB.

RAKENNUKSEN PARVEKKEET VARUSTETAAN PUITTEETTOMIN, AVATTAVIN PARVEKELASITUKSIN.

Kaupunginosa / Kyla 54 VUOSAARI	Kortti / Tila 54053	Tontti / Rno 7	
Rakennustoimenpide UUDISRAKENNUS	PÄÄPIIRUSTUS		
Rakennuskohde AS OY HELSINGIN NEITSYSAARENTIE 6 NEITSYSAARENTIE 6, 00960 HELSINKI	POHJAPIIRUSTUS 3.KRS 1:100		
Suunnittelijan yhteystiedot: yritys, osoite ja puhelinnumero ARKKITEHTITOIMISTO HANNU JAAKKOLA OY Tallbergin puistotie 1 00200 Helsinki p.09-696 2840 fax. 09-696 28 444 e-mail: toimisto@ark-jaakkola.fi 09.11.2018 Rakennussuunnittelija MARKUS HEINONEN			ARK 784
			103



RAKENNUKSEN PALOLUOKKA P1.

ASUNNOT OSASTOITU HUONEISTOITTAIN EI60, PARVEKELAATAT EI30 JA PARVEKEPIELET EI15.

PYSTYHORMIT OVAT OSASTOINTIVAATIMUKSET TÄYTTÄVIÄ KERROKSEN KORKUISIA BETONIRAKENTEISIA HORMIELEMENTTEJÄ.

ASUNNOT (1kpl/60m²) JA PORRASHUONEET VARUSTETAAN SÄHKÖVERKKOON KYTKETYN PALOVAROITTIMIN.

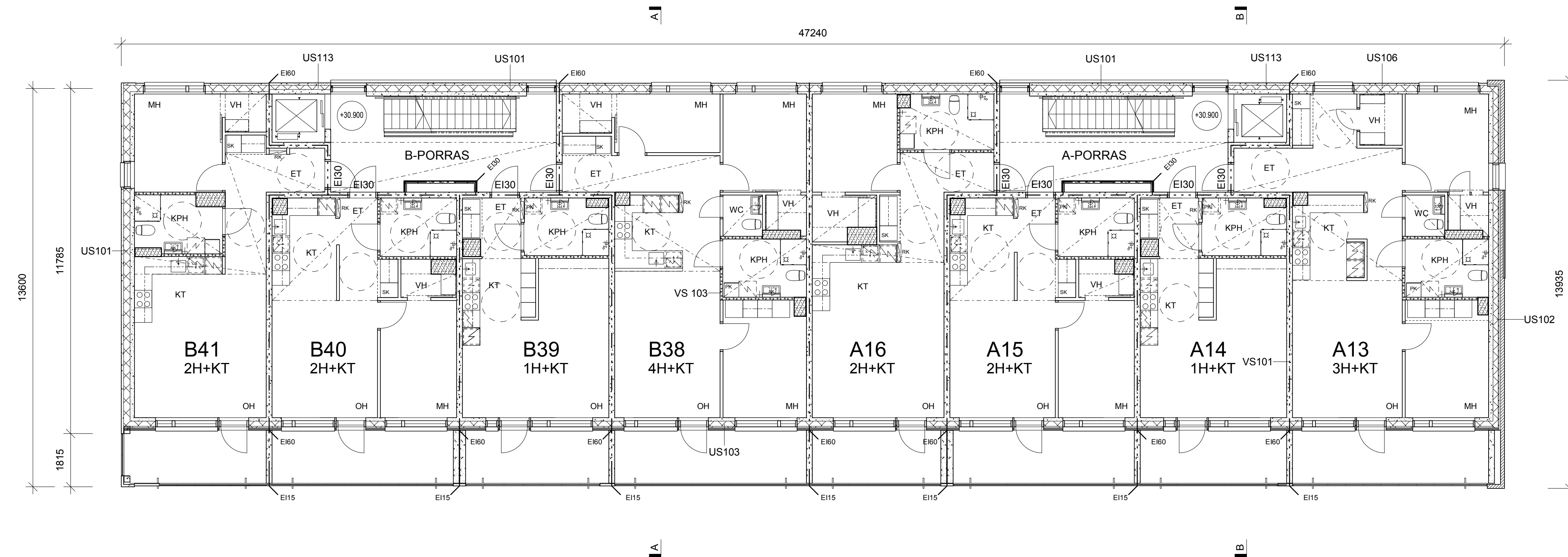
PORRASHUONEIDEN SAVUNPOISTON OHJAUS JA ILMANVAIHDON HÄTÄPYSÄYTYS PAIKALLISESTI SISÄÄNKÄYNTIKERROKSESSA.

RAKENNUS VARUSTETAAN MÄÄRÄYSTEN MUKAISILLA KESKITETYLLÄ KONEELLISELLÄ, LÄMMÖNTALTEENOTOLLA VARUSTETULLA, TULO- JA POISTOILMANVAIHDOLLA.

RAKENNUKSEN KALLVIKINTIEN PUOLEISEN ULKOSEINÄN JA IKKUNOIDEN ÄÄNENERISTÄVYYS LIIKENNELUUA VASTAAN TULEE OLLA VÄHINTÄÄN 33dB.

RAKENNUKSEN PARVEKKEET VARUSTETAAN PUITTEETTOMIN, AVATTAVIN PARVEKELASITUKSIN.

Kaupunginosa / Kyla 54 VUOSAARI	Kortti / Tila 54053	Tontti / Rno 7	
Rakennustoimenpide UUDISRAKENNUS	PÄÄPIIRUSTUS		
Rakennuskohde AS OY HELSINGIN NEITSYSAARENTIE 6 NEITSYSAARENTIE 6, 00960 HELSINKI	POHJAPIIRUSTUS 4.KRS 1:100		
Suunnittelijan yhteystiedot: yritys, osoite ja puhelinnumero ARKKITEHTITOIMISTO HANNU JAAKKOLA OY Tallbergin puistotie 1 00200 Helsinki p.09-696 2840 fax. 09-696 28 444 e-mail: toimisto@ark-jaakkola.fi 09.11.2018 Rakennussuunnittelija MARKUS HEINONEN	ARK 784		104



RAKENNUKSEN PALOLUOKKA P1.

ASUNNOT OSASTOITU HUONEISTOITTAIN EI60, PARVEKELAATAT EI30 JA PARVEKEPIELET EI15.

PYSTYHORMIT OVAT OSASTOINTIVAATIMUKSET TÄYTTÄVIÄ KERROKSEN KORKUISIA BETONIRAKENTEISIA HORMIELEMENTTEJÄ.

ASUNNOT (1kpl/60m2) JA PORRASHUONEET VARUSTETAAN SÄHKÖVERKKOON KYTKETIIN PALOVAROITTIMIN.

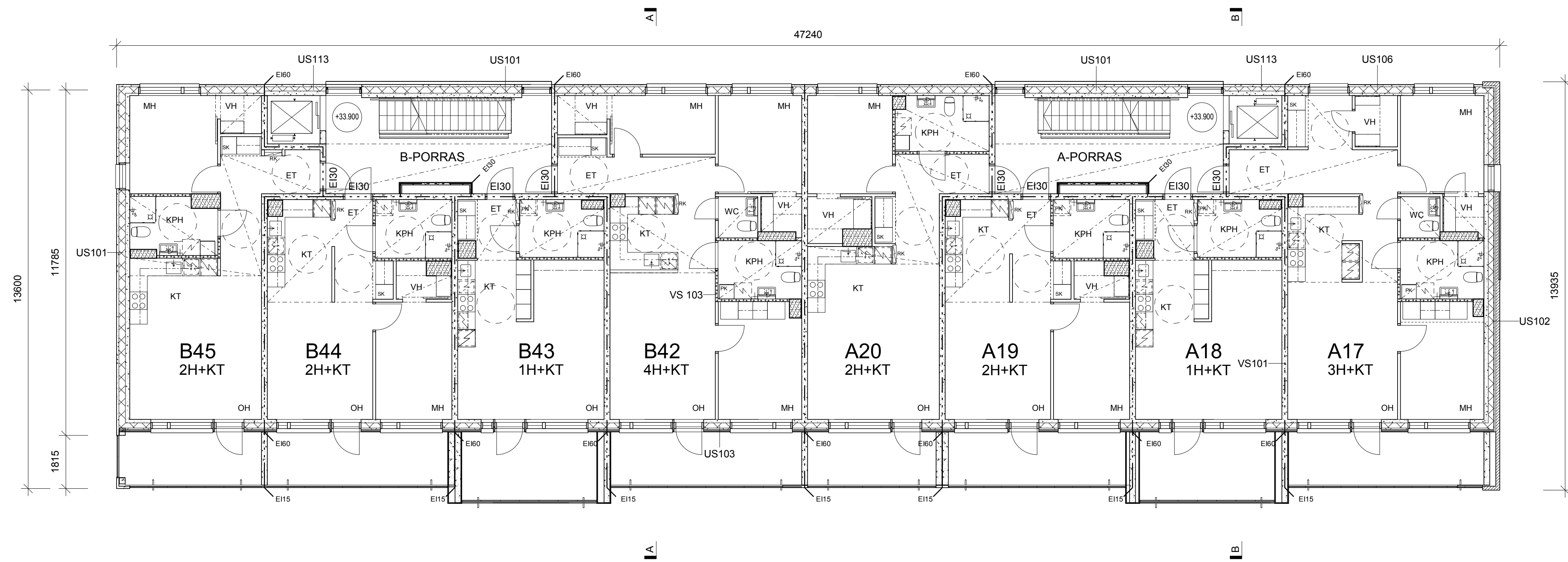
PORRASHUONEIDEN SAVUNPOISTON OHJAUS JA ILMANVAIHDON HÄTÄPYSÄYTYS PAIKALLISESTI SISÄÄNKÄYNTIKERROKSESSA.

RAKENNUS VARUSTETAAN MÄÄRÄYSTEN MUKAISILLA KESKITETYLLÄ KONEELLISELLÄ, LÄMMÖNTALTEENOTILLA VARUSTETULLA, TULO- JA POISTOILMANVAIHDOLLA.

RAKENNUKSEN KALLVIKINTIEN PUOLEISEN ULKOSEINÄN JA IKKUNOIDEN ÄÄNENERISTÄVYYS LIIKENNELUUA VASTAAN TULEE OLLA VÄHINTÄÄN 33dB.

RAKENNUKSEN PARVEKKEET VARUSTETAAN PUITTEETTOMIN, AVATTAVIN PARVEKELASITUKSIN.

Kaupunginosa / Kyla 54 VUOSAARI	Kortteli / Tila 54053	Tontti / Rno 7	
Rakennuslupamenpide UUDISRAKENNUS	PÄÄPIIRUSTUS		
Rakennuskohde AS OY HELSINGIN NEITSYSAARENTIE 6 NEITSYSAARENTIE 6, 00960 HELSINKI	POHJAPIIRUSTUS 5.KRS 1:100		
Suunnittelijan yhteystiedot: yritys, osoite ja puhelinnumero ARKKITEHTITOIMISTO HANNU JAAKKOLA OY Tallbergin puistotie 1 00200 Helsinki p.09-696 2840 fax. 09-696 28 444 e-mail: toimisto@ark-jaakkola.fi 09.11.2018 Rakennussuunnittelija MARKUS HEINONEN	ARK 784		105



RAKENNUKSEN PALOLUOKKA P1.

ASUNNOT OSASTOITU HUONEISTOITTAIN EI60, PARVEKELAATAT EI30 JA PARVEKEPIELET EI15.

PYSTYHORMIT OVAT OSASTOINTIVAATIMUKSET TÄYTTÄVIÄ KERROKSEN KORKUISIA BETONIRAKENTEISIA HORMIELEMENTTEJÄ.

ASUNNOT (1kpl/60m2) JA PORRASHUONEET VARUSTETAAN SÄHKÖVERKKOON KYTKETIYIN PALOVAROITTIMIN.

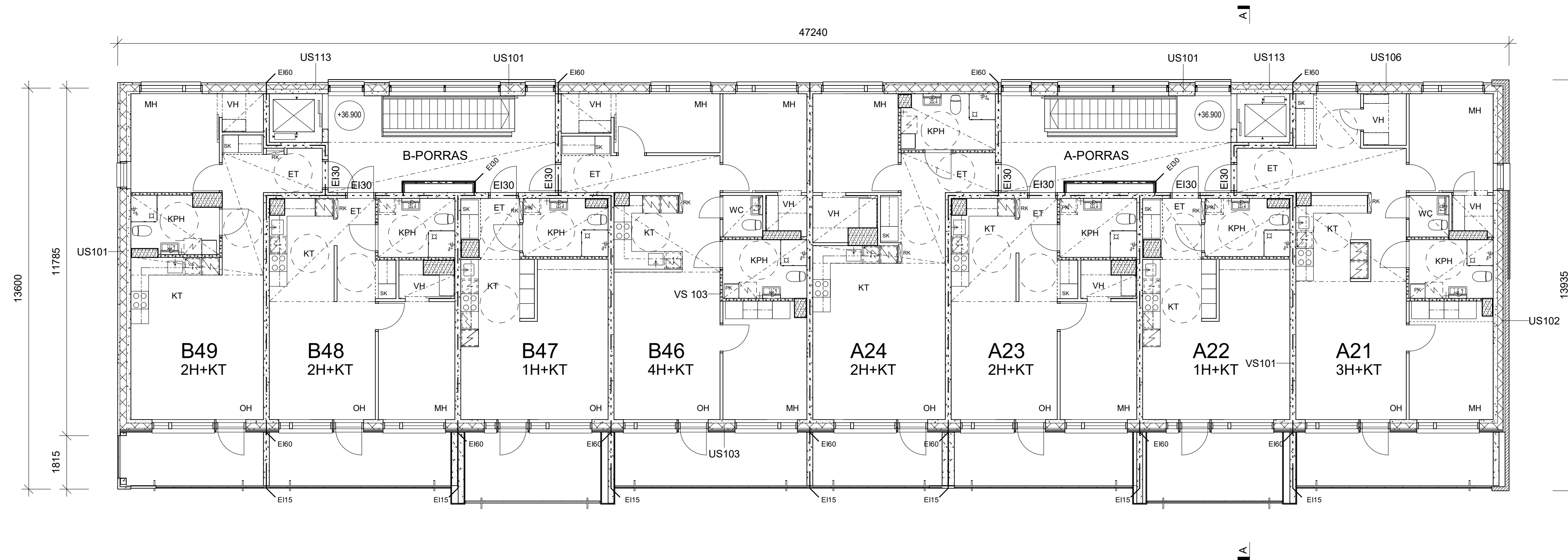
PORRASHUONEIDEN SAVUNPOISTON OHJAUS JA ILMANVAIHDON HÄTÄPYSÄYTYS PAIKALLISESTI SISÄÄNKÄYNTIKERROKSESSA.

RAKENNUS VARUSTETAAN MÄÄRÄYSTEN MUKAISILLA KESKITETYLLÄ KONEELLISELLA, LÄMMÖNTALTEENOTOLLA VARUSTETULLA, TULO- JA POISTOILMANVAIHDOLLA.

RAKENNUKSEN KALLVIKINTIEN PUOLEISEN ULKOSEINÄN JA IKKUNOIDEN ÄÄNENERISTÄVYYS LIIKENNELUUA VASTAAN TULEE OLLA VÄHINTÄÄN 33dB.

RAKENNUKSEN PARVEKKEET VARUSTETAAN PUITTEETTOMIN, AVATTAVIN PARVEKELASITUKSIN.

Kaupunginosa / Kyla 54 VUOSAARI	Kortti / Tila 54053	Tontti / Rno 7	
Rakennustoimenpide UUDISRAKENNUS	PÄÄPIIRUSTUS		
Rakennuskohde AS OY HELSINGIN NEITSYSAARENTIE 6 NEITSYSAARENTIE 6, 00960 HELSINKI	POHJAPIIRUSTUS 6.KRS 1:100		
Suunnittelijan yhteystiedot: yritys, osoite ja puhelinnumero ARKKITEHTITOIMISTO HANNU JAAKKOLA OY Tallbergin puistotie 1 00200 Helsinki p.09-696 2840 fax. 09-696 28 444 e-mail: toimisto@ark-jaakkola.fi 09.11.2018 Rakennussuunnittelija MARKUS HEINONEN			ARK 784 106



RAKENNUKSEN PALOLUOKKA P1.

ASUNNOT OSASTOITU HUONEISTOITTAIN EI60, PARVEKELAATAT EI30 JA PARVEKEPIELET EI15.

PYSTYHORMIT OVAT OSASTOINTIVAATIMUKSET TÄYTTÄVIÄ KERROKSEN KORKUISIA BETONIRAKENTEISIA HORMIELEMENTTEJÄ.

ASUNNOT (1kpl/60m²) JA PORRASHUONEET VARUSTETAAN SÄHKÖVERKKOON KYTKETIIN PALOVAROITTIMIN.

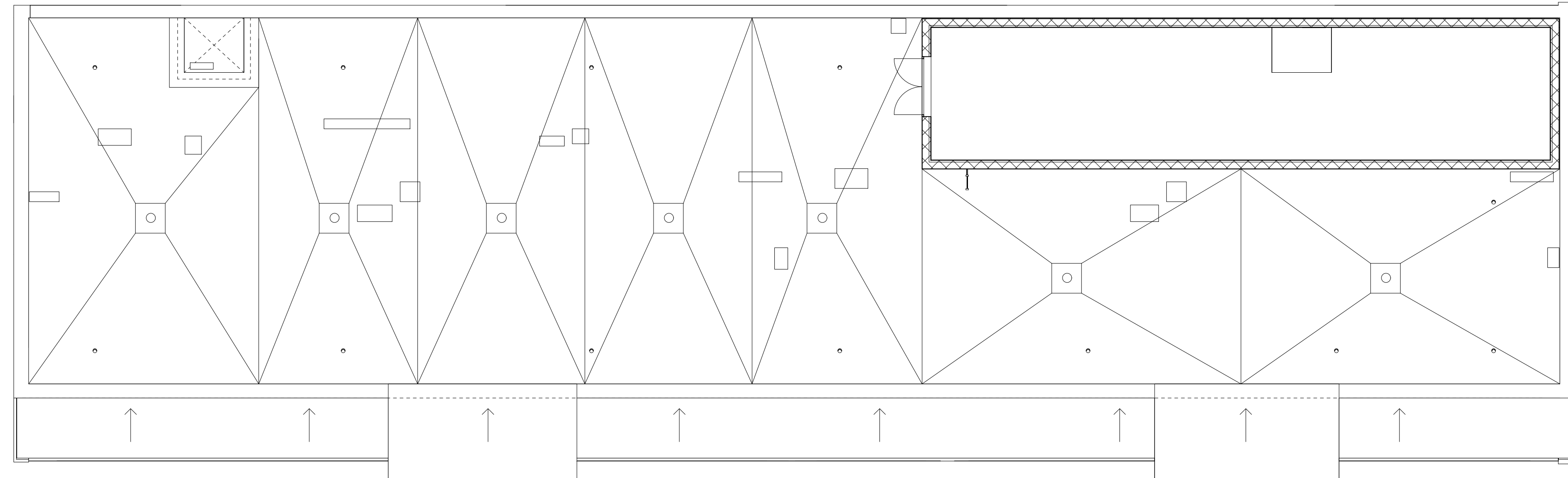
PORRASHUONEIDEN SAVUNPOISTON OHJAUS JA ILMANVAIHDON HÄTÄPYSÄYTYS PAIKALLISESTI SISÄÄNKÄYNTIKERROKSESSA.

RAKENNUS VARUSTETAAN MÄÄRÄYSTEN MUKAISILLA KESKITETYLLÄ KONEELLISELLA, LÄMMÖNTALTEENOTOLLA VARUSTETULLA, TULO- JA POISTOILMANVAIHDOLLA.

RAKENNUKSEN KALLVIKINTIEN PUOLEISEN ULKOSEINÄN JA IKKUNOIDEN ÄÄNENERISTÄVYYS LIIKENNELMUA VASTAAN TULEE OLLA VÄHINTÄÄN 33dB.

RAKENNUKSEN PARVEKKEET VARUSTETAAN PUITTEETTOMIN, AVATTAVIN PARVEKELASITUKSIN.

Kaupunginosa / Kylä 54 VUOSAARI	Kortteli / Tila 54053	Tontti / Rno 7	
Rakennusluokitus UUDISRAKENNUS	PÄÄPIIRUSTUS		
Rakennuskohde AS OY HELSINGIN NEITSYSAARENTIE 6 NEITSYSAARENTIE 6, 00960 HELSINKI	POHJAPIIRUSTUS 7.KRS 1:100		
Suunnittelijan yhteystiedot: yritys, osoite ja puhelinnumero ARKKITEHTITOIMISTO HANNU JAAKKOLA OY Tallbergin puistotie 1 00200 Helsinki p.09-696 2840 fax. 09-696 28 444 e-mail: toimisto@ark-jaakkola.fi 09.11.2018 Rakennussuunnittelija MARKUS HEINONEN	ARK 784		107



RAKENNUKSEN PALOLUOKKA P1.

ASUNNOT OSASTOITU HUONEISTOITTAIN EI60, PARVEKELAATAT EI30 JA PARVEKEPIELET EI15.

PYSTYHORMIT OVAT OSASTOINTIVAATIMUKSET TÄYTTÄVIÄ KERROKSEN KORKUISIA BETONIRAKENTEISIA HORMIELEMENTTEJÄ.

ASUNNOT (1kpl/60m²) JA PORRASHUONEET VARUSTETAAN SÄHKÖVERKKOON KYTKETYN PALOVAROITTIMIN.

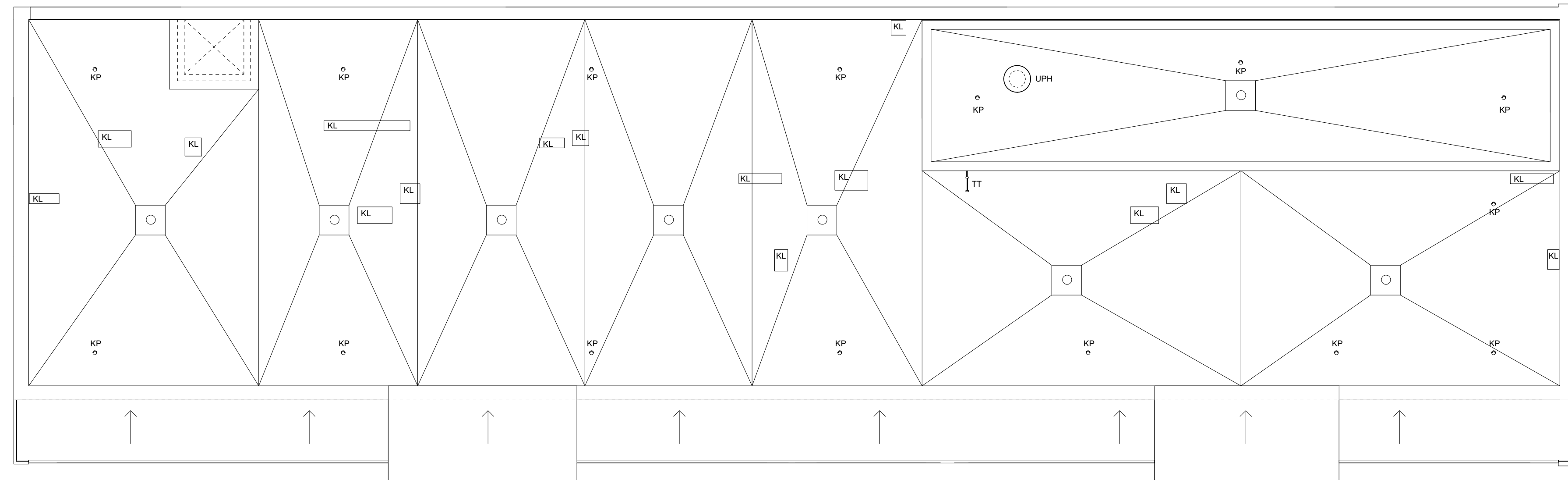
PORRASHUONEIDEN SAVUNPOISTON OHJAUS JA ILMANVAIHDON HÄTÄPYSÄYTYS PAIKALLISESTI SISÄÄNKÄYNTIKERROKSESSA.

RAKENNUS VARUSTETAAN MÄÄRÄYSTEN MUKAISILLA KESKITETYLLÄ KONEELLISELLÄ, LÄMMÖNTALTEENOTOLLA VARUSTETULLA, TULO- JA POISTOILMANVAIHDOLLA.

RAKENNUKSEN KALLVIKINTIEN PUOLEISEN ULKOSEINÄN JA IKKUNOIDEN ÄÄNENERISTÄVYYS LIIKENNEMELUA VASTAAN TULEE OLLA VÄHINTÄÄN 33dBA.

RAKENNUKSEN PARVEKKEET VARUSTETAAN PUITTEETTOMIN, AVATTAVIN PARVEKELASITUKSIN.

Kaupunginosa / Kylä 54 VUOSAARI	Kortteli / Tila 54053	Tontti / Rno 7	
Rakennustoimenpide UUDISRAKENNUS	PÄÄPIIRUSTUS		
Rakennuskohde AS OY HELSINGIN NEITSYSAARENTIE 6 NEITSYSAARENTIE 6, 00960 HELSINKI	POHJAPIIRUSTUS IV-KONEHUONE	1:100	
Suunnittelijan yhteystiedot: yritys, osoite ja puhelinnumero ARKKITEHTITOIMISTO HANNU JAAKKOLA OY Tallbergin puistotie 1 00200 Helsinki p.09-696 2840 fax. 09-696 28 444 e-mail: toimisto@ark-jaakkola.fi 09.11.2018 Rakennussuunnittelija MARKUS HEINONEN	ARK	784	108



RAKENNUKSEN PALOLUOKKA P1.

ASUNNOT OSASTOITU HUONEISTOITTAIN EI60, PARVEKELAATAT EI30 JA PARVEKEPIELET EI15.

PYSTYHORMIT OVAT OSASTOINTIVAATIMUKSET TÄYTTÄVIÄ KERROKSEN KORKUISIA BETONIRAKENTEISIA HORMIELEMENTTEJÄ.

ASUNNOT (1kpl/60m²) JA PORRASHUONEET VARUSTETAAN SÄHKÖVERKKOON KYTKETIYIN PALOVAROITTIMIN.

PORRASHUONEIDEN SAVUNPOISTON OHJAUS JA ILMANVAIHDON HÄTÄPYSÄYTYS PAIKALLISESTI SISÄÄNKÄYNTIKERROKSESSA.

RAKENNUS VARUSTETAAN MÄÄRÄYSTEN MUKAISILLA KESKITETYLLÄ KONEELLISELLA, LÄMMÖNTALTEENOTOLLA VARUSTETULLA, TULO- JA POISTOILMANVAIHDOLLA.

RAKENNUKSEN KALLVIKINTIEN PUOLEISEN ULKOSEINÄN JA IKKUNOIDEN ÄÄNENERISTÄVYYS LIIKENNELMUA VASTAAN TULEE OLLA VÄHINTÄÄN 33dBA.

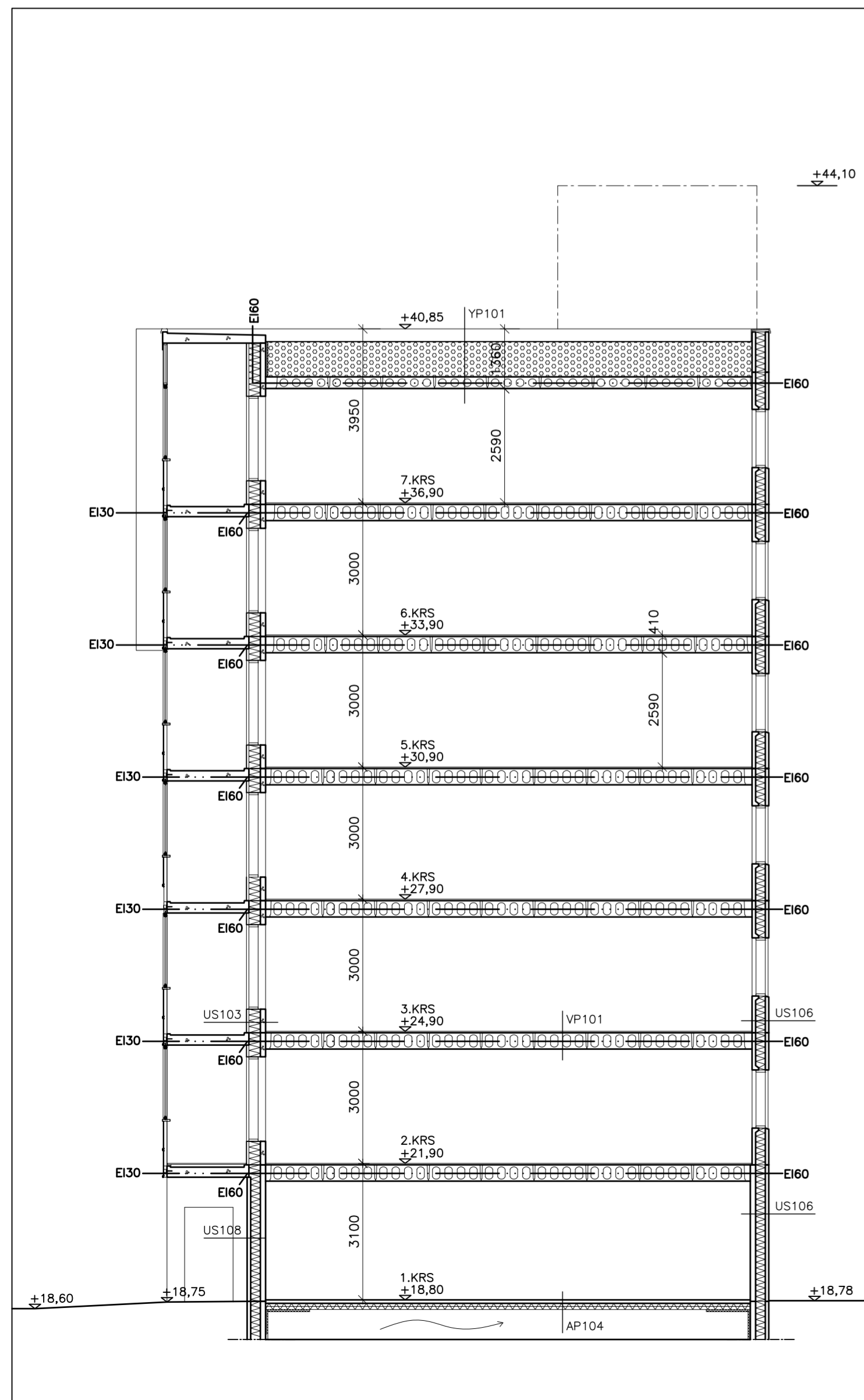
RAKENNUKSEN PARVEKKEET VARUSTETAAN PUITTEETTOMIN, AVATTAVIN PARVEKELASITUKSIN.

VESIKATOLLA VARAUDUTAAN AURINKOKERÄINTEN ASENTAMISEEN.

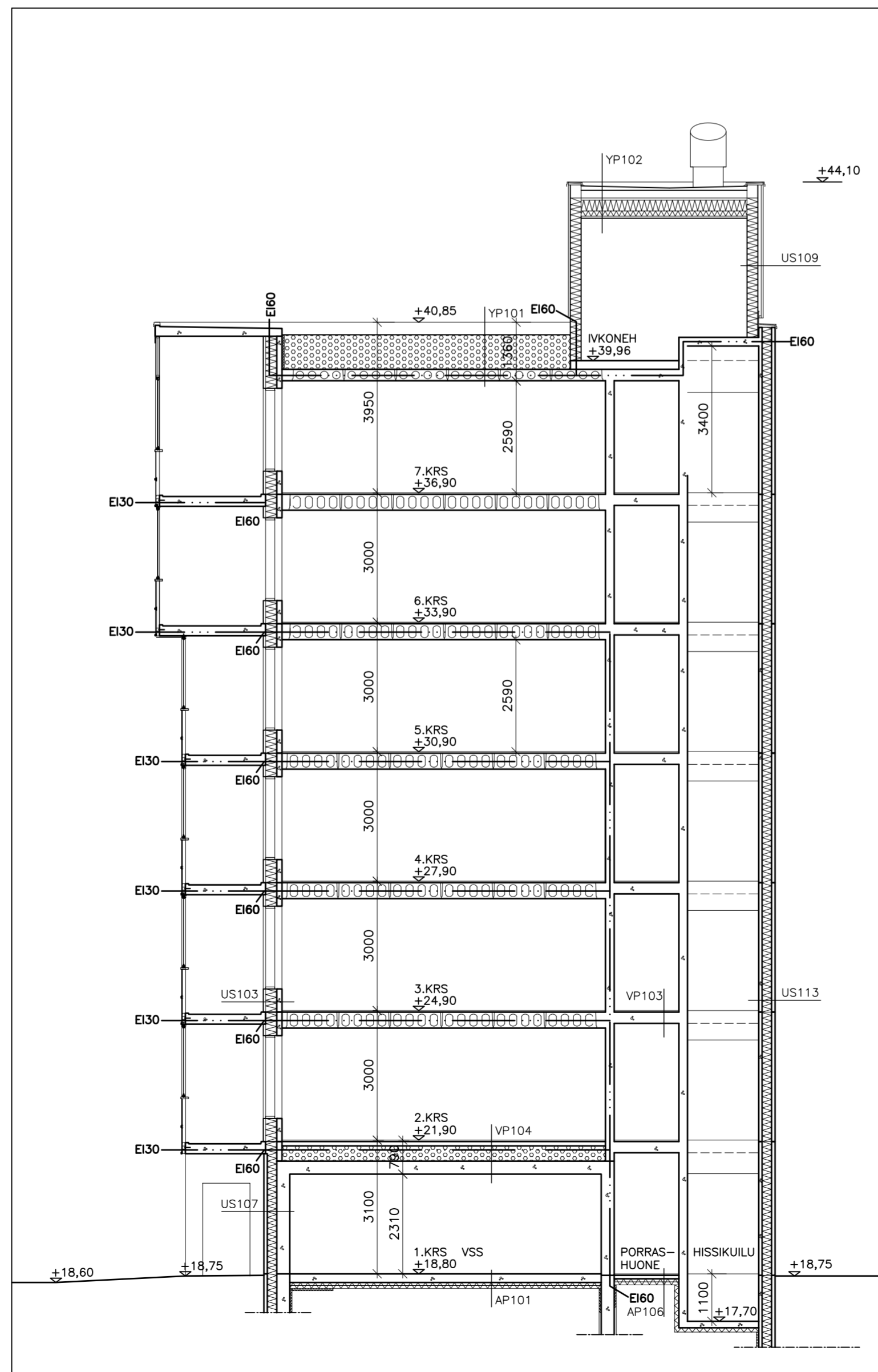
KÄYNTI VESIKATOLLE PORRASHUONEIDEN KATOSSA OLEVAN LUUKUN JA IV-KONEHUONEEN KAUITTA.

UPH = ULOSPUHALLUSHAJOITIN
 KL = KOKOOJALATIKKO
 TT = TALOTIKAS
 KP = KATTOPELLARI

Kaupunginosa / Kylä 54 VUOSAARI	Kortteli / Tila 54053	Tontti / Rno 7	
Rakennustoimenpide UUDISRAKENNUS	PÄÄPIIRUSTUS		
Rakennuskohde AS OY HELSINGIN NEITSYTTAARENTIE 6 NEITSYTTAARENTIE 6, 00960 HELSINKI	POHJAPIIRUSTUS VESIKATTO	1:100	
Suunnittelijan yhteystiedot: yritys, osoite ja puhelinnumero ARKKITEHTITOIMISTO HANNU JAAKKOLA OY Tallbergin puistotie 1 00200 Helsinki p.09-696 2840 fax. 09-696 28 444 e-mail: toimisto@ark-jaakkola.fi 09.11.2018 Rakennussuunnittelija MARKUS HEINONEN	ARK 784	109	



LEIKKAUS A-A



LEIKKAUS B-B

Ratu

K.osa/Kylä	Korttel/Tila	Tontti/Rn:o	
54 VUOSAARI	54053	7	
UUDISRAKENNUS		PÄÄPIIRUSTUS	
AS OY HELSINGIN NEITSYSAARENTIE 6 NEITSYSAARENTIE 6, 00960 HELSINKI		LEIKKAUKSET A-A JÄ B-B 1:100	
ARKKITEHTITOIMISTO HANNU JAakkOLA OY TALLBERGIN PUUSTOTIE 1 00200 HELSINKI puh. 09 - 696 2840 fax. 09 - 696 28 444 toimisto@ark-jaakkola.fi etunimi.sukunimi@ark-jaakkola.fi 09.11.2018 Rakennus suunnittelija MARKUS HEINONEN		ARK 784	110

KORKEUSJÄRJESTELMÄ: N2000
TASOKOORDINAATISTO: ETRS-GK25

JULKISIVUMATERIAALIT:

- 1 PUHTAAKSI MUURATTU TIILI, VALKOINEN
- 2 VALKOIBETONI HIEHOPESTY
- 3a MAALATTU BETONI, KESKIHARMAA, IKKUNAPEILIT
- 3b MAALATTU BETONI, VALKOINEN
- 4 MAALATTU BETONI, TUMMANHARMAA
- 5 VALKOIBETONI HIEHOPESTY, URITETTU
- 6 RAKENNUSLEVY, VÄRI VALKOINEN, PARVEKEKAITEET
- 7a RAKENNUSLEVY, VÄRI VALKOINEN, IV-KONEHUONEET
- 7b RAKENNUSLEVY, VÄRI SININEN
- 7c RAKENNUSLEVY, VÄRI OKRANKELTAINEN
- 8a MAALATTU PUU, VAALEA
- 8b MAALATTU PUU, OKRANKELTAINEN
- 9a MAALATTU METALLI, TUMMANHARMAA
- 9b MAALATTU METALLI, VAALEA
- 9c MAALATTU METALLI, KESKIHARMAA, IKKUNAKARMIT
- 10a LASI, KIRKAS, HIEKKAPUHALLTETTU VAAKARAIDOTUS
- 10b LASI, KIRKAS

YLIMMÄN KERROKSEN
KÄTÖSTEN ALAPINTA
MAALATTU SAMAAAN SÄVYYN
KUIN SEINÄ 8b

KAITEEN YLÄOSA
HIEKKAPUHALLTETTU
VAAKARAITA

KAITEEN ALAOSA JA
PYSTYOSATJULKISIVULEVY



Kaupunginosa / Kyla 54 VUOSAARI	Kortteli / Tila 54053	Tontti / Rno 7	
Rakennustoimenpide UUDISRAKENNUS	PÄÄPIIRUSTUS		
Rakennuskohde AS OY HELSINGIN NEITSYTSAARENTIE 6 NEITSYTSAARENTIE 6, 00960 HELSINKI	JULKISIVU LUOTEESEEN	1:100	
Suunnittelijan yhteystiedot: yritys, osoite ja puhelinnumero ARKKITEHTITOIMISTO HANNU JAAKKOLA OY Talbergin puistotie 1 00200 Helsinki p.09-696 2840 fax. 09-696 28 444 e-mail: toimisto@ark-jaakkola.fi 09.11.2018	ARK 784	111	

JULKISIVUMATERIAALIT:

- 1 PUHTAAKSI MUURATTU TIILI, VALKOINEN
- 2 VALKOBETONI HIENOPESTY
- 3a MAALATTU BETONI, KESKIHÄRMÄÄ, IKKUNAPEILIT
- 3b MAALATTU BETONI, VALKOINEN
- 4 MAALATTU BETONI, TUMMANHÄRMÄÄ
- 5 VALKOBETONI HIENOPESTY, URITETTU
- 6 RAKENNUSLEVY, VÄRI VALKOINEN, PARVEKEKATTEET
- 7a RAKENNUSLEVY, VÄRI VALKOINEN, IV-KONEHUONEET
- 7b RAKENNUSLEVY, VÄRI SININEN
- 7c RAKENNUSLEVY, VÄRI OKRANKELTAINEN
- 8a MAALATTU PUU, VAALEA
- 8b MAALATTU PUU, OKRANKELTAINEN
- 9a MAALATTU METALLI, TUMMANHÄRMÄÄ
- 9b MAALATTU METALLI, VAALEA
- 9c MAALATTU METALLI, KESKIHÄRMÄÄ, IKKUNAKARMIT
- 10a LASI, KIRKAS, HIEKKAPUHALLETTU VAAKARAI DOTUS
- 10b LASI, KIRKAS

+44.10

+40.85

1.KRS
+18.80

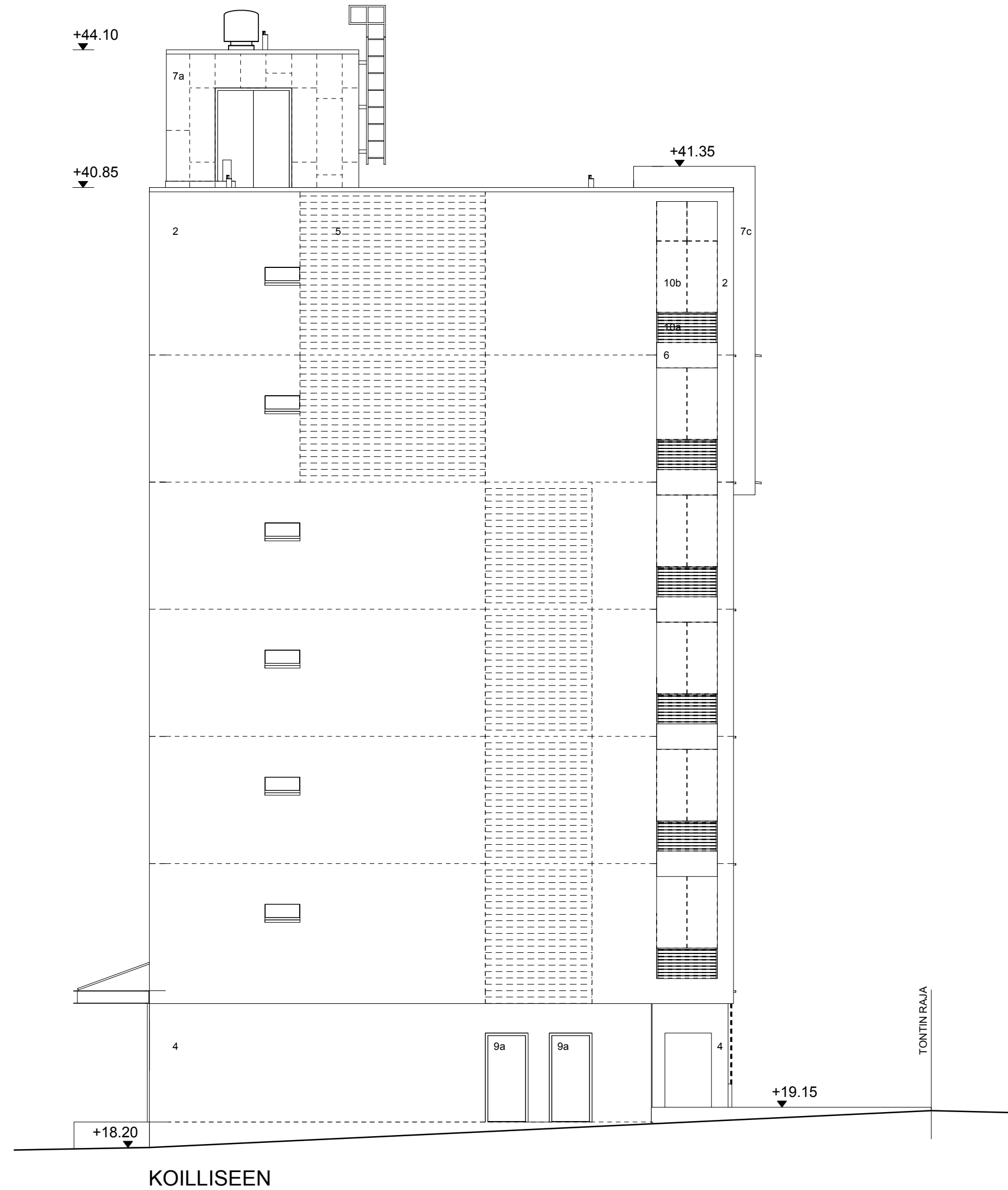
+18.20



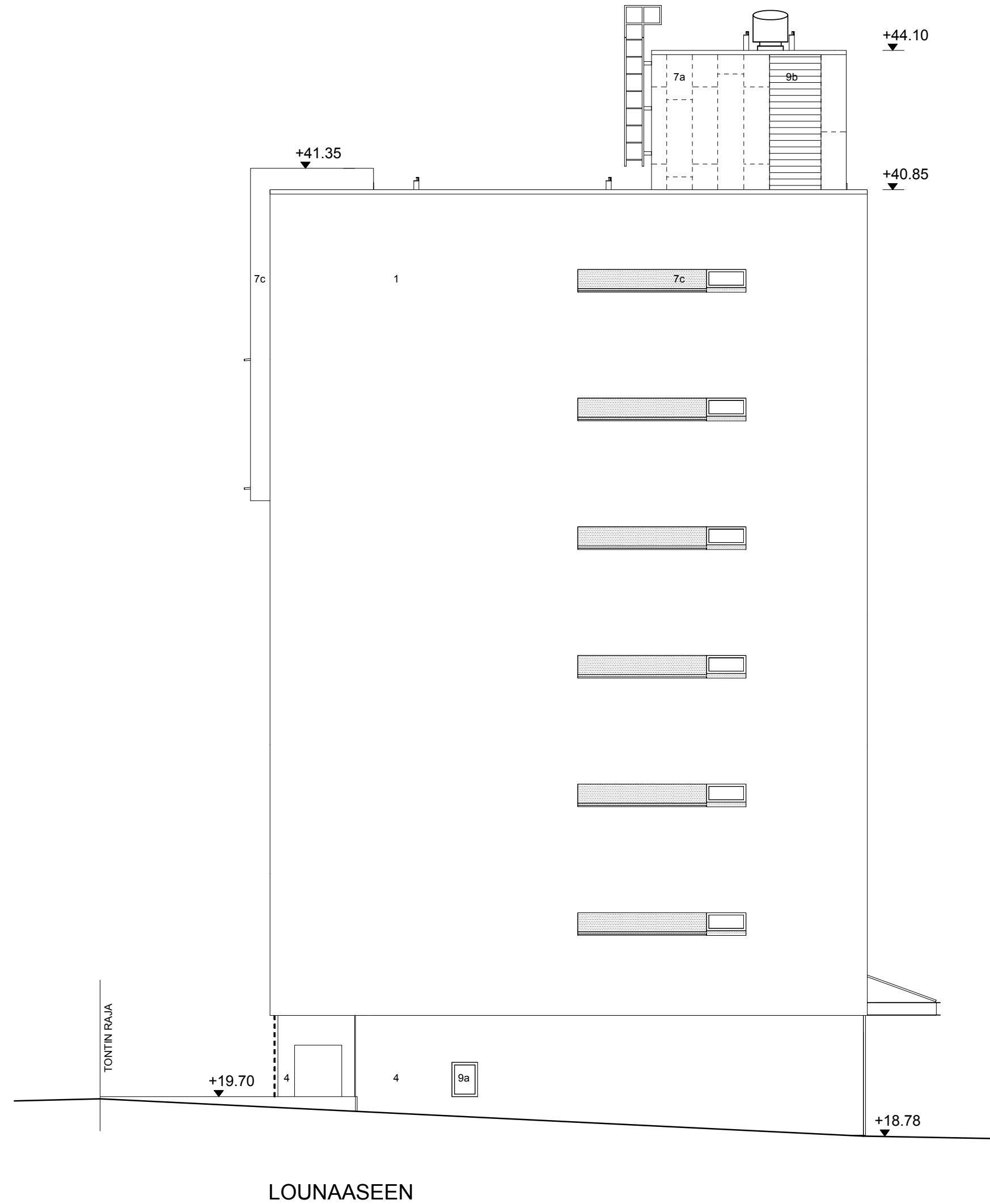
Kaupunginosa / Kyla 54 VUOSAARI	Kortteli / Tila 54053	Tontti / Rno 7	
Rakennustoimenpide UUDISRAKENNUS	PÄÄPIIRUSTUS		
Rakennuskohde AS OY HELSINGIN NEITSYTSAARENTIE 6 NEITSYTSAARENTIE 6, 00960 HELSINKI	JULKISIVU KAAKKOON	1:100	
Suunnittelijan yhteystiedot: yritys, osoite ja puhelinnumero ARKKITEHTITOIMISTO HANNU JAAKKOLA OY Talbergin puistotie 1 00200 Helsinki p.09-696 2840 fax. 09-696 28 444 e-mail: toimisto@ark-jaakkola.fi 09.11.2018 Rakennussuunnittelija MARKUS HEINONEN	ARK	784	112

JULKISIVUMATERIAALIT:

- 1 PUHTAAKSI MUURATTU TIILI, VALKOINEN
- 2 VALKOBETONI HIEÑOPESTY
- 3a MAALATTU BETONI, KESKIHARMAA, IKKUNAPEILIT
- 3b MAALATTU BETONI, VALKOINEN
- 4 MAALATTU BETONI, TUMMANHARMAA
- 5 VALKOBETONI HIEÑOPESTY, URITETTU
- 6 RAKENNUSLEVY, VÄRI VALKOINEN, PARVEKEKAITEET
- 7a RAKENNUSLEVY, VÄRI VALKOINEN, IV-KONEHUONEET
- 7b RAKENNUSLEVY, VÄRI SININEN
- 7c RAKENNUSLEVY, VÄRI OKRANKELTAINEN
- 8a MAALATTU PUU, VAALEA
- 8b MAALATTU PUU, OKRANKELTAINEN
- 9a MAALATTU METALLI, TUMMANHARMAA
- 9b MAALATTU METALLI, VAALEA
- 9c MAALATTU METALLI, KESKIHARMAA, IKKUNAKARMIT
- 10a LASI, KIRKAS, HIEKKAPUHALLETTU VAAKARAI DOTUS
- 10b LASI, KIRKAS

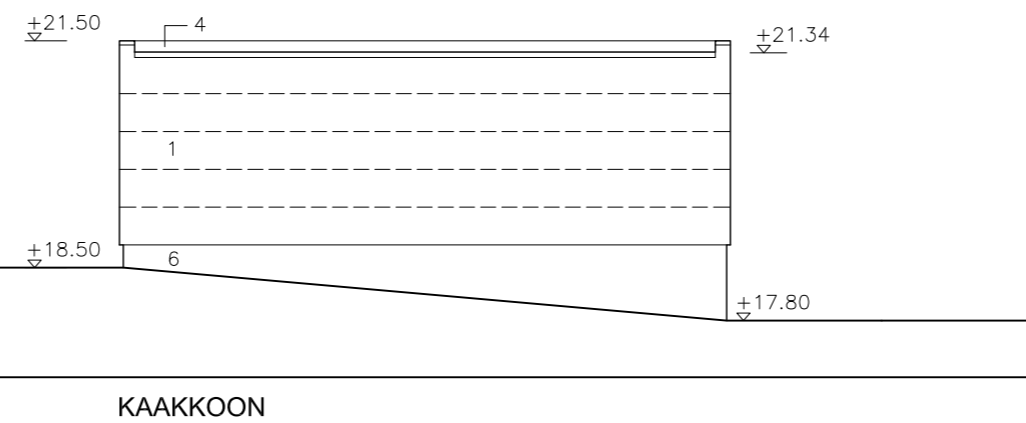
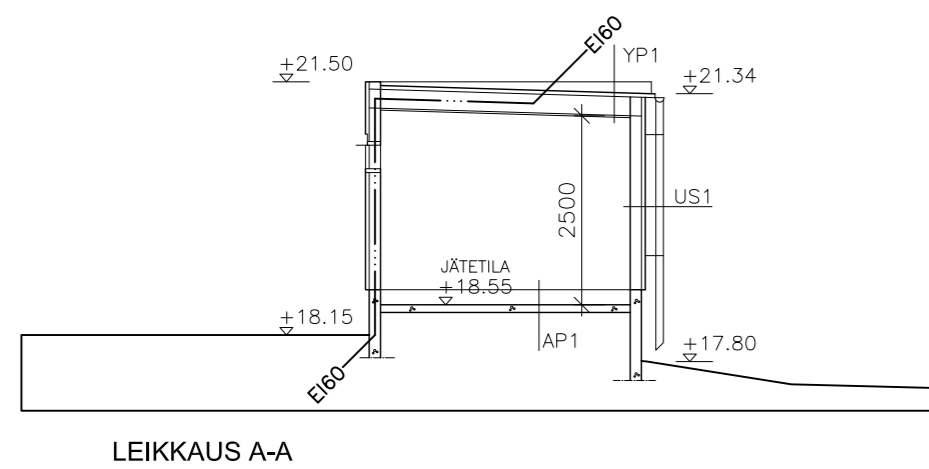
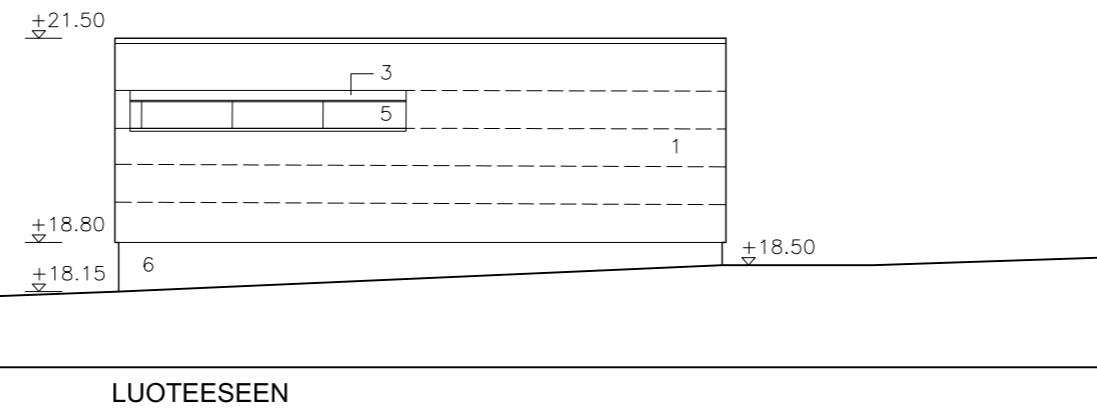
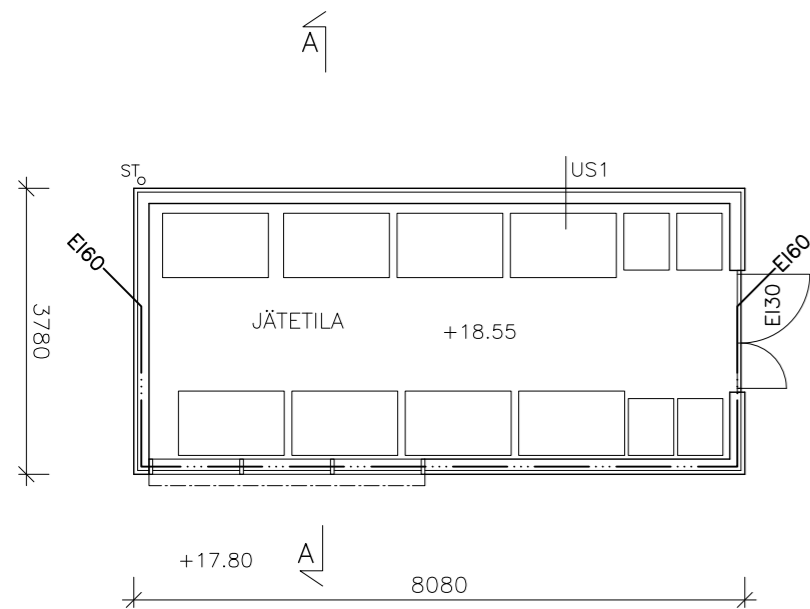


KOILLISEEN



LOUNAASEEN

Kaupunginosa / Kyla 54 VUOSAARI	Kortteli / Tila 54053	Tontti / Rno 7	
Rakennustoimenpide UUDISRAKENNUS	PÄÄPIIRUSTUS		
Rakennuskohde AS OY HELSINGIN NEITSYTSAARENTIE 6 NEITSYTSAARENTIE 6, 00960 HELSINKI	JULKISIVU KOILLISEEN JA LOUNAASEEN	1:100	
Suunnittelijan yhteystiedot: yritys, osoite ja puhelinnumero ARKKITEHTITOIMISTO HANNU JAAKKOLA OY Talbergin puistotie 1 00200 Helsinki p.09-696 2840 fax. 09-696 28 444 e-mail: toimisto@ark-jaakkola.fi 09.11.2018 Rakennussuunnittelija MARKUS HEINONEN			ARK 784
			113



JULKISIVUMATERIAALIT

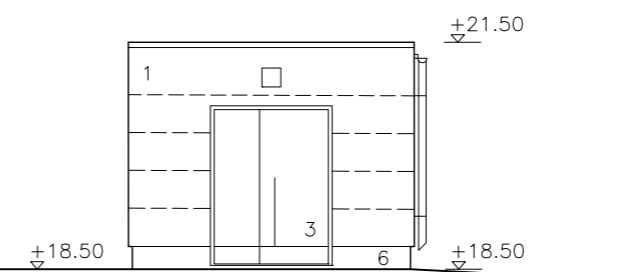
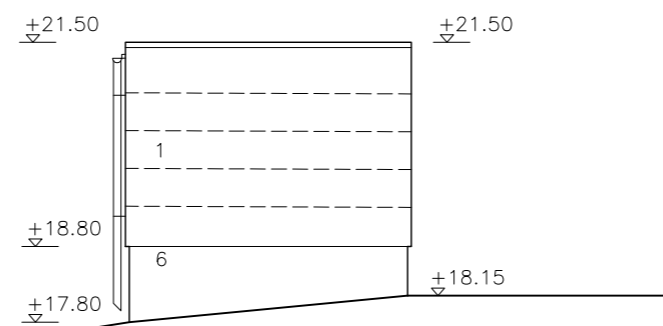
- 1 JULKISIVULEVY, LÄPIVÄRJÄTTY KUITUSEMENTTILEVY, TUMMANHARMAA
- 3 MAALATTU METALLI, TUMMANHARMAA
- 4 VIHHERKÄTTO
- 5 RAUTALANKALASI, KIRKAS
- 6 BETONI, HARMAA

RAKENNETYYPIIT

- US1 JULKISIVULEVY, KUITUSEMENTTI RISTIIN KOOLAUS 2x 25x100 RUNKO 50x125 KUITUSEMENTTILEVY

- YP1 VIHHERKATE VEDENPITOMATTO 10 SALAOJAMATTO 10 VEDENERISTYS KOVA MINERAALIVILLA 30 VANERI 18 KÄTTÖPALKIT 45x245 KUITUSEMENTTILEVY

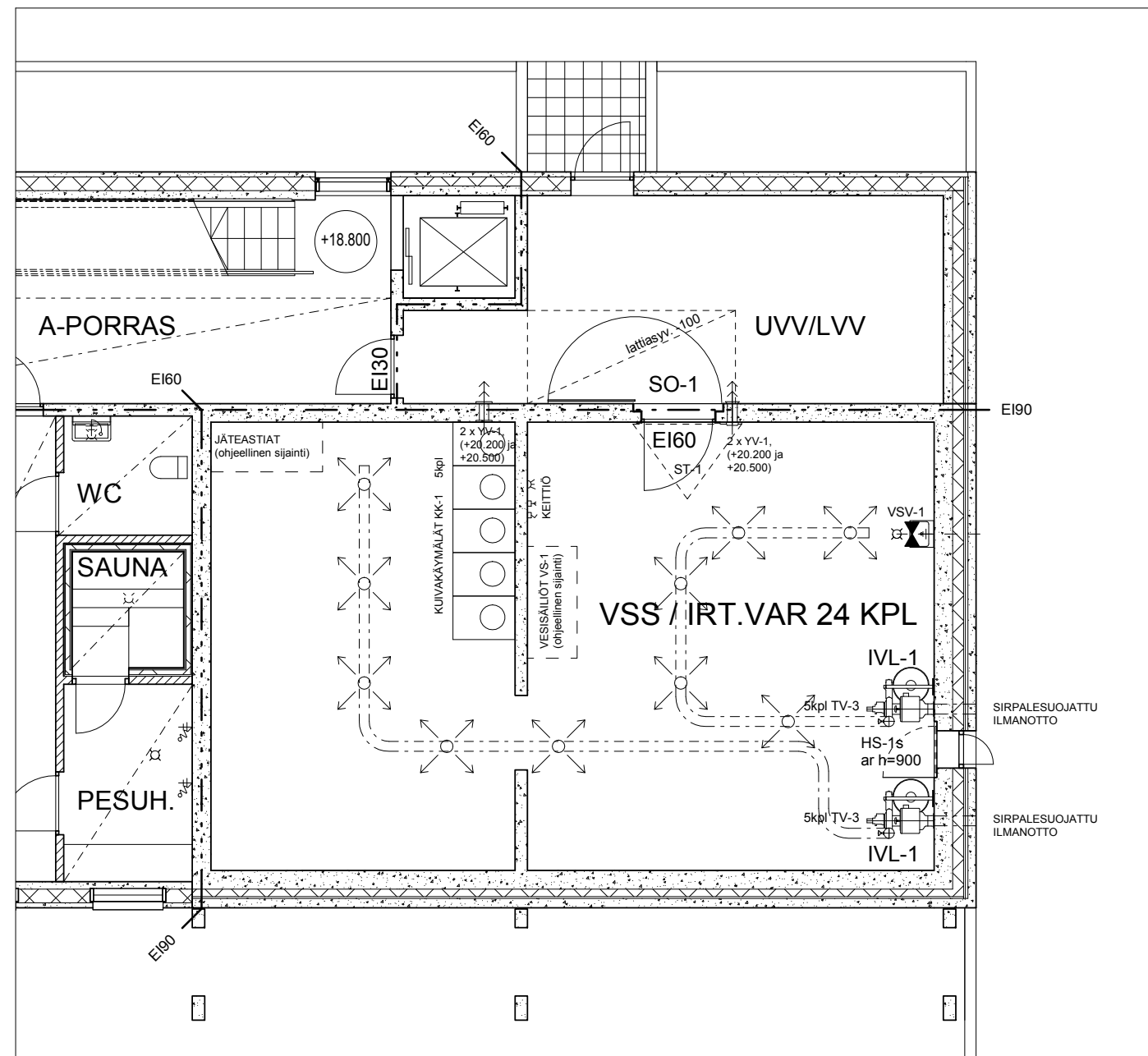
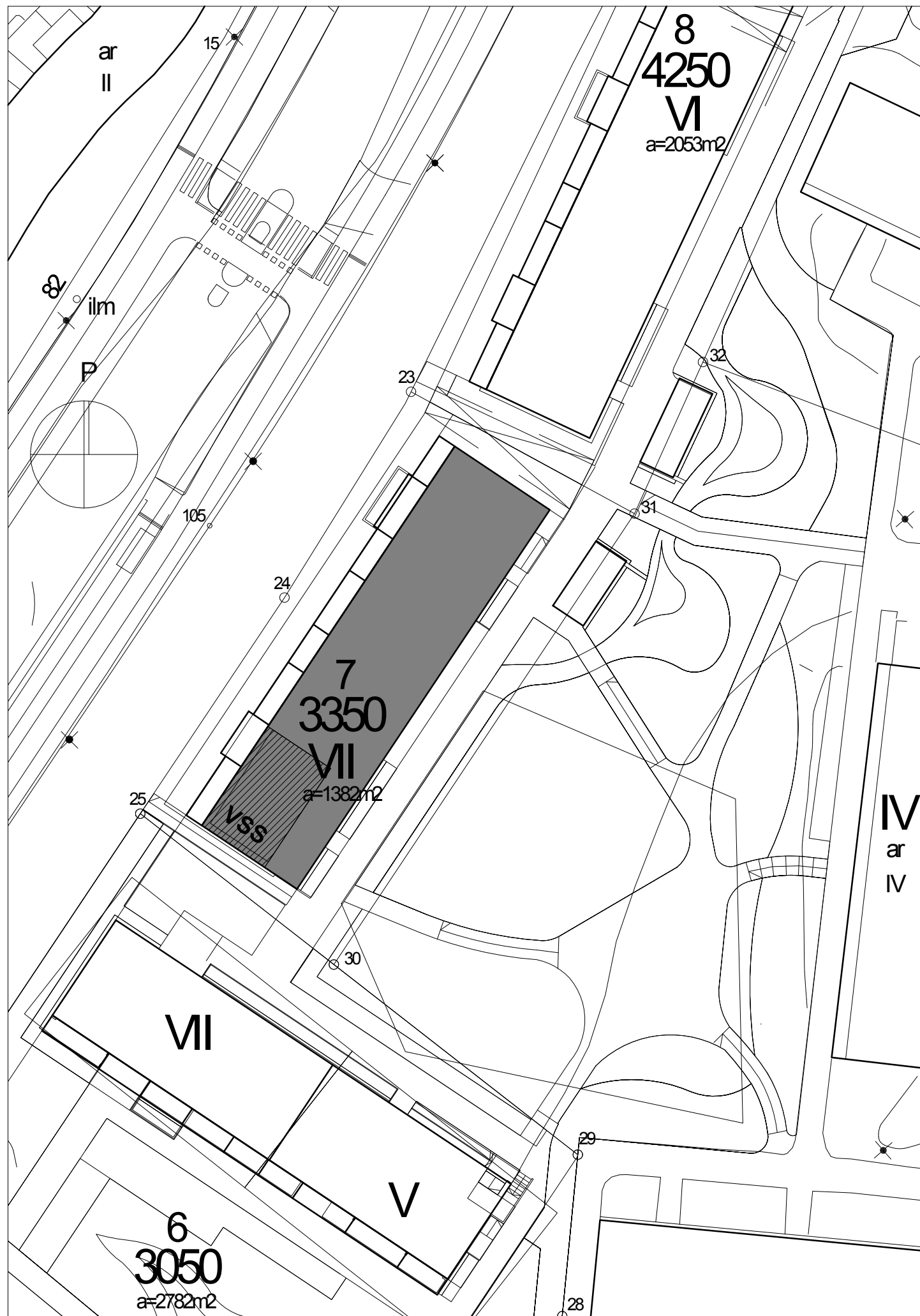
- AP1 BETONI 100 STYROX 100 SORA 300



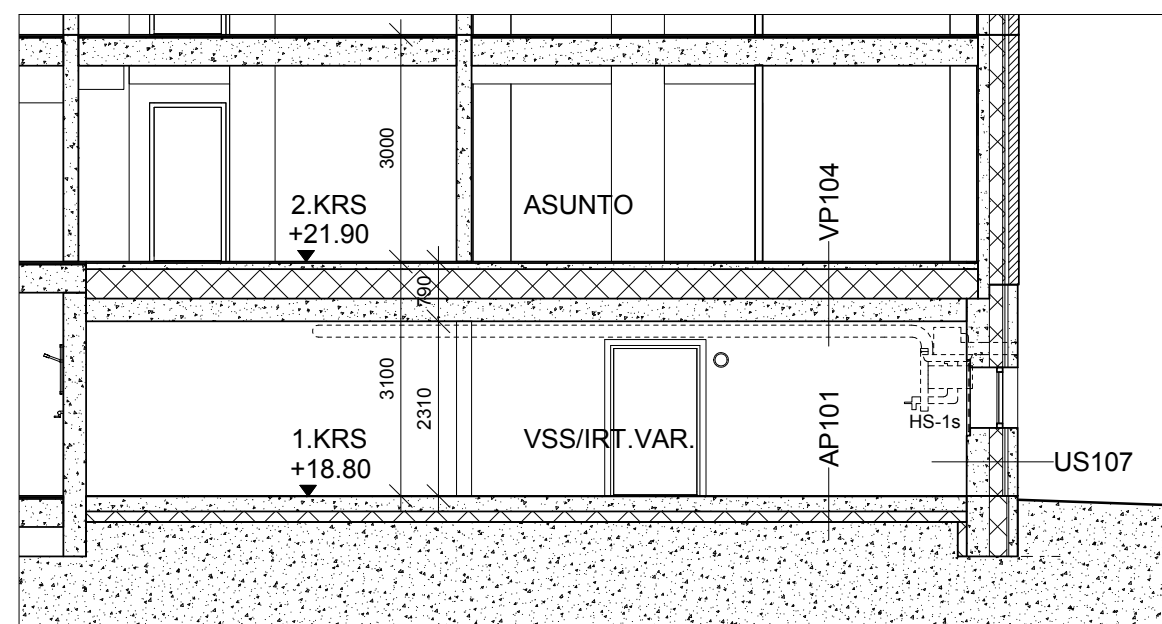
KORKEUSJÄRJESTELMÄ: N2000
TASOKOORDINAATISTO: ETRS-GK25

Ratu

K.osa/Kylä 54 VUOSAARI	Kortteli/Tila 54053	Tontti/Rn:o 7	
UUDISRAKENNUS		PÄÄPIIRUSTUS	
AS OY HELSINGIN NEITSYSAARENTIE 6		JÄTEKATOS	1:100
NEITSYSAARENTIE 6, 00960 HELSINKI			
ARKKITEHTITOIMISTO HANNU JAAKKOLA OY TALLBERGIN PUUSTOTIE 1 00200 HELSINKI puh. 09 - 696 2840 fax. 09 - 696 28 444 toimisto@ark-jaakkola.fi etunimi.sukunimi@ark-jaakkola.fi		ARK	
09.11.2018 Rakennussuunnittelija MARKUS HEINONEN		784	114



POHJAPIIRUSTUS 1 : 100



LEIKKAUS A-A 1 : 100

VÄESTÖNSUOJALASKELMA

VAR SINAINEN SUOJATILATARVE:

VÄESTÖNSUOJAA MITOITTAVA KERROSALA:
 ASUNTOKERROSALA 3323,5m² - PORRASHUONEIDEN KERROSALA 446,0m² = 2877,5m²
 -> 2877,5 x 0,02 = 57,5m²
 HENKILÖMÄÄRÄ 57,5: 0,75 = 77 HENKILÖÄ

VAR SINAINEN SUOJATILA	57,5m ²
IV-LAITTEISTO 2x1,5m ²	3,0m ²
SULKUTELTTA	2,5m ²

YHTEENSÄ 63,0m²

RAKENNETTAVA VÄESTÖNSUOJAN HUONEALA:

SUOJATILATARVE	63,0m ²
MUUTA TILAA	20,0m ²

YHTEENSÄ 83,0m²

NORMAALIAJAN ILMANVAIHTO TEHDÄÄN ILMANVAIHTOSUUNNITELMAN MUKAAN.
 NORMAALIAJAN KÄYTTÖ: IRTAIMISTOVARASTO

VARUSTUS: VESISÄILIÖT VS-1, LASKENNALLINEN SUOJASSA SÄILYTTETTÄVÄN
 VEDEN MÄÄRÄ: 57,5m² x 15L = 862,5L
 JÄTEASTIOIDEN MÄÄRÄ: 57,5m² x 15L = 862,5L

VALMISTILANTEESEEN SIIRRYTTÄESSÄ PURETAAN:

- ILMANVAIHTOLAITTEISTON KOMERO
- VÄESTÖNSUOJAN NORMAALIAJAN PALO-OVET
- IRTAIMISTOKOMEROT

Kaupunginosa / Kyla 54 VUOSAARI	Kortteli / Tila 54053	Tontti / Rno 7	
Rakennustoimenpide UUDISRAKENNUS			PÄÄPIIRUSTUS
Rakennuskohde AS OY HELSINGIN NEITSYTSAARENTIE 6			VÄESTÖNSUOJAPIIRUSTUS 1:100
NEITSYTSAARENTIE 6, 00960 HELSINKI			
Suunnittelijan yhteystiedot: yritys, osoite ja puhelinnumero ARKKITEHTITOIMISTO HANNU JAAKKOLA OY Talbergin puistotie 1 00200 Helsinki p.09-696 2840 fax. 09-696 28 444 e-mail: toimisto@ark-jaakkola.fi 09.11.2018 Rakennussuunnittelija MARKUS HEINONEN			ARK 784
			115