

0 Pääpiirustukset

Numero	Sisältö	Mittakaava	Päiväys	Revisiotunnus	Revisiopäiväys
000	Asiakirjaluettelo Pääpiirustukset		20.12.2017		
001	Asemapiirros	1:200			
002	Pohjapiirustus Kellari	1:100			
003	Pohjapiirustus 0. krs	1:100			
004	Pohjapiirustus 1.krs	1:100			
005	Pohjapiirustus 2.krs	1:100			
006	Pohjapiirustus 3.krs	1:100			
007	Pohjapiirustus ullakko	1:100			
008	Vesikattopiirustus	1:100			
009	Leikkaukset	1:100			
010	Julkisivu pohjoiseen	1:100			
011	Julkisivu itään	1:100			
012	Julkisivu etelään	1:100			
013	Julkisivu länteen	1:100			
014	Piharakennus	1:100			

0 Pääpiirustusten liitteet

Numero	Sisältö	Mittakaava	Päiväys	Revisiotunnus	Revisiopäiväys
015	Pinnantasaussuunnitelma	1:200			
016	Väritetty julkisivuote	1:100			
017	Esteettömyys selvitys	1:200			
018	Vaiheistuskaaviot	1:500			
019	Väestönsuojapiirustus	1:100			
102-01	Pihapiirustus	1:200			



RAKENNUSOIKUUSLASKELMA

Tontin pinta-ala on 8760 m² ja rakennusoikeus 6570 kem², josta olemassa oleva päiväkotikäyttöönotetty 803 kem² ja käytettävänä on 5767 kem²
 Uuden päiväkodin RAK1 lämmin, maanpäällinen kerrosala on 2857 kem². Kylmien kuistien kerrosala on 147 kem².
 RAK 1 luvut sisältävät MRL 115 § 3 mom. US>250 mm: 104 kem²

Palokuormaluokka: alle 600 MJ/m²

Rakennuksen paloluokka on P1.
 Rakennuksen suurin sallittu henkilö määrä 780.
 Kantavat rakennusosat (<600 MJ/m² tilat) R60
 Porrasökyä ja -lasaniteet R30
 Osaotavat rakennusosat (<600 MJ/m² tilat) E160
 -osaotavat ovet ja ikkunat <7m² E130
 Osaotavat rakennusosat ullakolla E130
 -osiin jakavat rakennusosat E15

Uudet rakennukset käyttävät tontin rakennusoikeutta **2928 kem²**
 Rakennusoikeutta jää tontilla jäljelle 2839 kem²

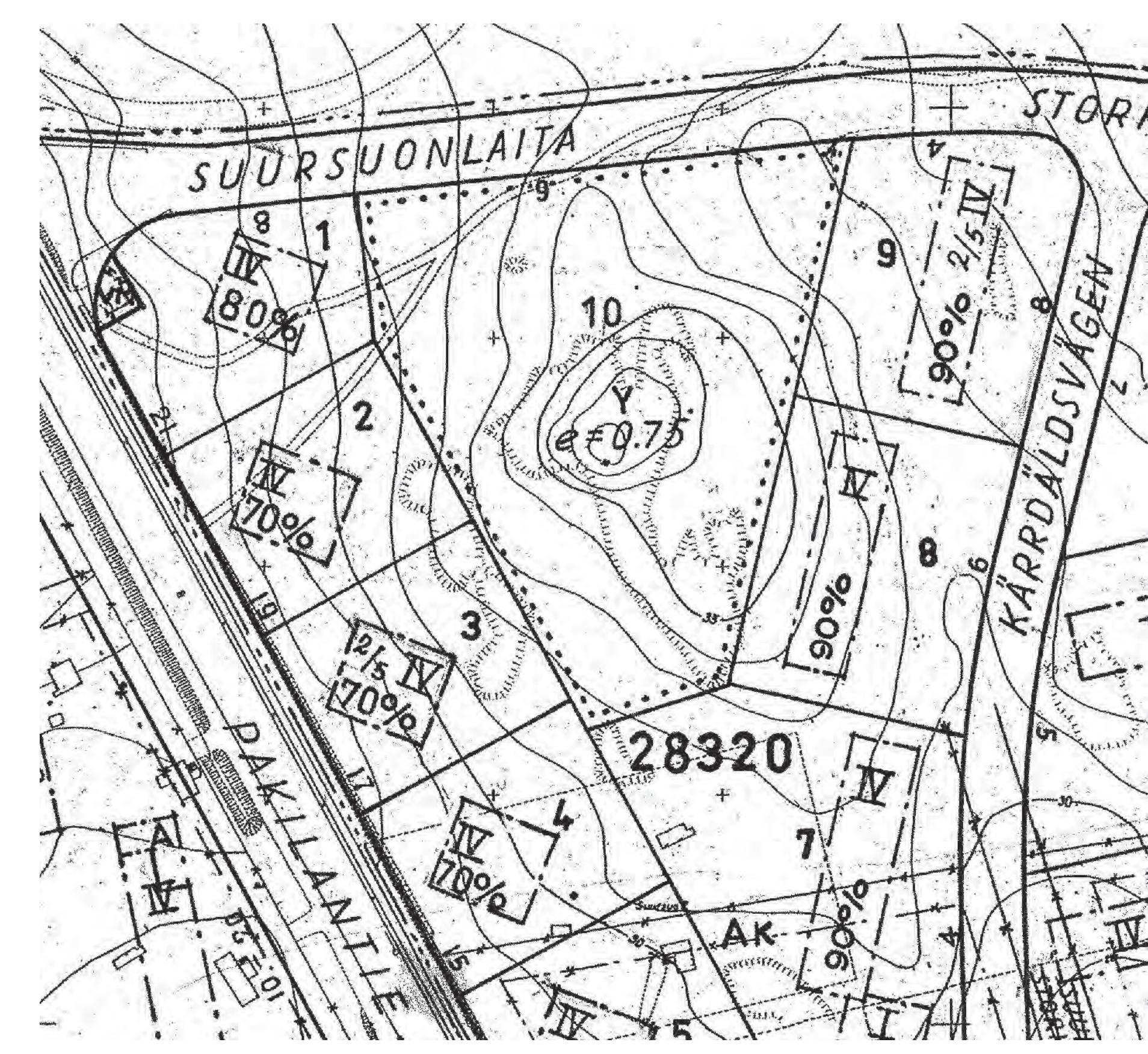
VAIHEISTUS
 Oleva päiväkotirakennus puretaan, kun uusi päiväkoti on rakennettu. Vanhan rakennuksen perku käsitellään omalla lupaan. Vaihennuksen periaatteet on esitelty liitemateriaalina.

AUTOPAIKKALASKELMA
 Autopaikat tontilla 13 ap + 1 ap/le yhteensä 14 kpl
 Pyöräpaikat sijaitsevat ulkona. Pääsisäänkäynnin yhteydessä 20 pp + huoltopihalla 10 pp. Yhteensä 30 pp

HULEVEDET
 Alueen pintavedet ohjataan sadevesikoihin, kaivot viemäriin kaupunin kunnalliseen hulevesiviemäriin. Rakennuksen katolta tuleva vesi ohjataan syöksytortvia pitkin tontilla sijaitsevaan viivytyssäiliöön (10m³).
 Viivytyssäiliö tasaa sadevesivirtaamia mm. rankkasateiden aikana, ja näin ollen vähentää tulvimisriskiä.

MERKINNÄT

- linjakuivain sadevesikaivo
- alta
- purettavat rakennukset
- tukimuuri
- asf asfaltti
- ki kivituhka
- bk betonikivi
- nk numisaumattu noppakivi
- betonin numikkivi
- no noppakivi
- nm nirmi tai oleva pohjakasvillisuus
- vh viherkate
- ps pensasistutusalue
- ma maanpetekasvien istutusalue
- tu turvahake
- hk hiekkatekonurmi



ASEMAKAAVA
 NRO 4844
 VAHVISTETTU 23.1.1961

- SELITYKSIÄ**
- 3m SEN ASEMAKAAVA-ALUEEN ULKOPOLELLA OLEVA VIIVA, JOTA VAHVISTAMINEN KOSKEE.
 - KORTTELIN, KORTTELINOSAN JA ALUEEN RAJA.
 - TONTIN RAJA.
 - SEN ASEMAKAAVAMÄÄRÄYKSEN ALUSTEN TONTTIEN VÄLINEN RAJA.
 - 28238 KORTTELIN NUMERO.
 - 3 TONTIN NUMERO.
 - A ASUNTO- JA LIIKERAKENNUSTEN KORTTELIALUE.
 - B YLEISTEN RAKENNUSTEN KORTTELIALUE.
 - C PUUSTOALUE.
 - D MUUNTAMIS- JA ALUE.
 - X RISTI MERKINNÄN PÄÄLLÄ OSOITTAA MERKINNÄN POISTAMISTA.

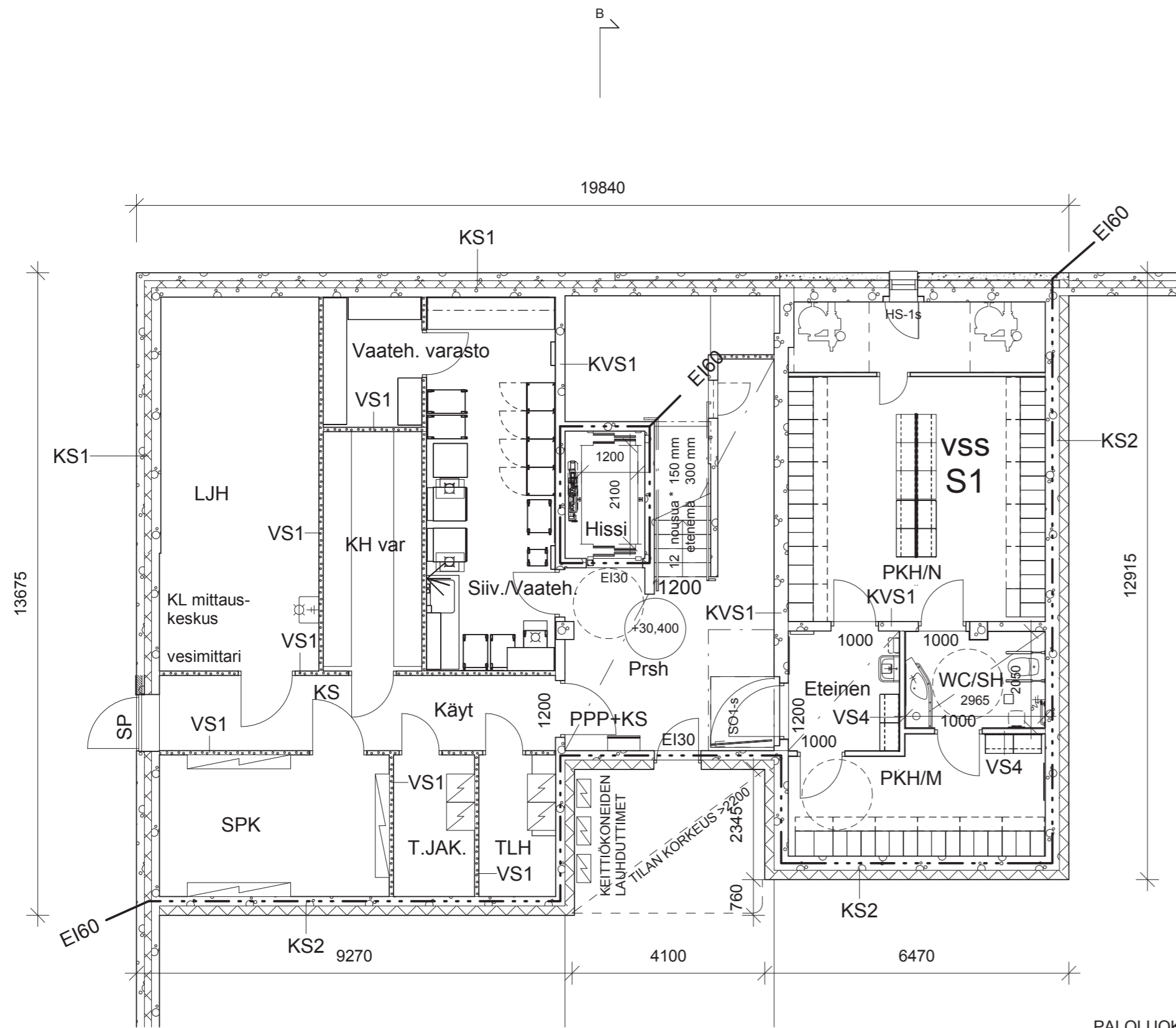
- ASEMAKAAVAMÄÄRÄYKSIÄ**
- AK ASUNTOKERROSTALOJEN KORTTELIALUE.
 - AI LIUKETONTTI, JOLLE SAA SIIJOITTAA ASUINHUONEISTOJA AINOASTAAN KUNTIESTÖN HOITOHENKILÖKUNNALLE. RAKENNUSTEN KERROSLA SAA OLLA ENINTÄÄN 17,0m
 - RAKENNUSALA.
 - RAKENNUSALA, JOLLE SAADAAN SUOJITTA LEIPOMA APUTILOINEEN. AUTONKÄÄLYSPAIKAN RAKENNUSALA.
 - TONTTI, JOLLE SAADAAN RAKENTAA YKSI ASUINRAKENNUS, JOSSA SAA OLLA 2 HUONEISTOA, SEKÄ ENINTÄÄN 30 m² SUURUINEN, ENINTÄÄN 3 m KORKEA TALOUSRAKENNUS. TONTIN PINNAT-ALASTA SAADAAN RAKENTAMISEEN KÄYTTÄÄ ENINTÄÄN 90 m² RAKENNUS ON SUOJITETTAVA VÄHINTÄÄN 5 m ETÄYTYKSELLE TONTIN RALASTA.
 - ROUMALAINEN NUMERO OSOITTAA RAKENNUSSEN SUURIMMAN SALLITUN KERROSLUVUN, MURTOLUKU SEN EDESSÄ KELLARIKERROKSESSA SALLITUN, KERROSLAAN LASKETTAVAN RAKENNUSKORKEUDEN SEKÄ MURTOLUKU SEN JÄLLESSÄ ULLAKOKERROKSESSA SALLITUN, KERROSLAAN LASKETTAVAN RAKENNUSKORKEUDEN.
 - LUKU, JOKA OSOITTAA KUINKA SUUREN OSAAN RAKENNUSALASTA SAA KÄYTTÄÄ RAKENTAMISEEN.
 - TONTTIENOKKUUDELUKU ELI TONTIN KERROSLAAN SUUREN TONTIN PINTA-ALAAN.
 - 6-KERROKSIINEN RAKENNUS SAA OLLA ENINTÄÄN 18 m, 4-KERROKSIINEN RAKENNUS ENINTÄÄN 16,5 m, JA 1-KERROKSIINEN RAKENNUS ENINTÄÄN 5 m KORKEA.
 - YLEISTEN RAKENNUSTEN TONTEILLE SAADAAN RAKENTAA ENINTÄÄN 14 m KORKEIN RAKENNUS.
 - ENINTÄÄN 4-KERROKSIINEN RAKENNUS, JOISSA PORTAAT OHAT SUORAT JA JOHTAVAT ENINTÄÄN KAHTAEN ASUINTOON KERROKSESSA, SAAPAAT PORTAAT OLLA 110 cm, PORTAIDEN VÄLITSAOT 180 cm JA KERROSTASOT 130 cm LEYDÄT.
 - RAKENNUSTEN ON PALONKESÄTYVOILTÄÄN TÄYTTÄVÄÄ SISÄSIÄMINISTERIÖN ANTAMAN RAKENNUSTEN JA RAKENNUSOSIEN PALOUKUITTELLA KOSKETTAVAN MÄÄRÄYKSEN SEILÄYTYVÄT VAATIMUKSET.
 - MAITRAMATTI VOI SALLIA, ETÄ ENINTÄÄN 14 m KORKEASSA RAKENNUSKORKEUSSA, JOKA EI LITTY MAURITONTTEILLA OLEVAAN RAKENNUSSEEN, MURTOLUKU SAA OLLA PUUSTA, RAKENNUMATTOMAT TONTINGAT, JOKIA EI KÄYTTÄÄ KULKUINA EIKA AUTOJEN PÄIKÖITYKSEEN ON ISTUTETTAVA.

TASOKOORDINAATTIJÄRjestelmä ETRS-GK25
 KORKEUSJÄRjestelmä N2000

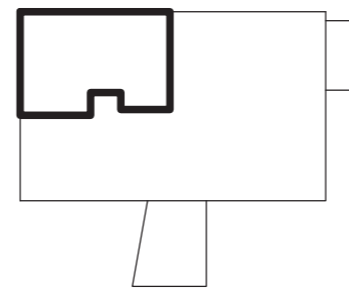
Kuvaaja 28 Oululainen	Kuustaja 320	Tarkastaja 10	Vastavastuu Pääpiirustus	Arvio 1:200
Rakennus UUDISRAKENNUS	Rakennus Pääpiirustus	Rakennus Pääpiirustus	Rakennus Asemapiirros	Rakennus 1:200

Arkkitehdit: Frondelius + Keppö-Salmenperä Oy
 Rakennus: 31.10.2018
 Pääpiirustus: 31.10.2018
 Asemapiirros: 31.10.2018
 Suursuonlaita 6
 00050 Helsinki

AR 1602001



Kellarin sijainti



PALOLUOKKA P1

RAKENNUS VARUSTETAAN MÄÄRÄYSTEN MUKAISELLA TURVA- JA MERKKIVALAISTUKSELLA SEKÄ ALKUSAMMUTUSKALUSTOLLA (MIN. 1 KÄSISAMMUTIN / 300 h-m²) JA NÄYTTÖLAITTEELLISILLA PALOVAROITINJÄRJESTELMÄLLÄ.

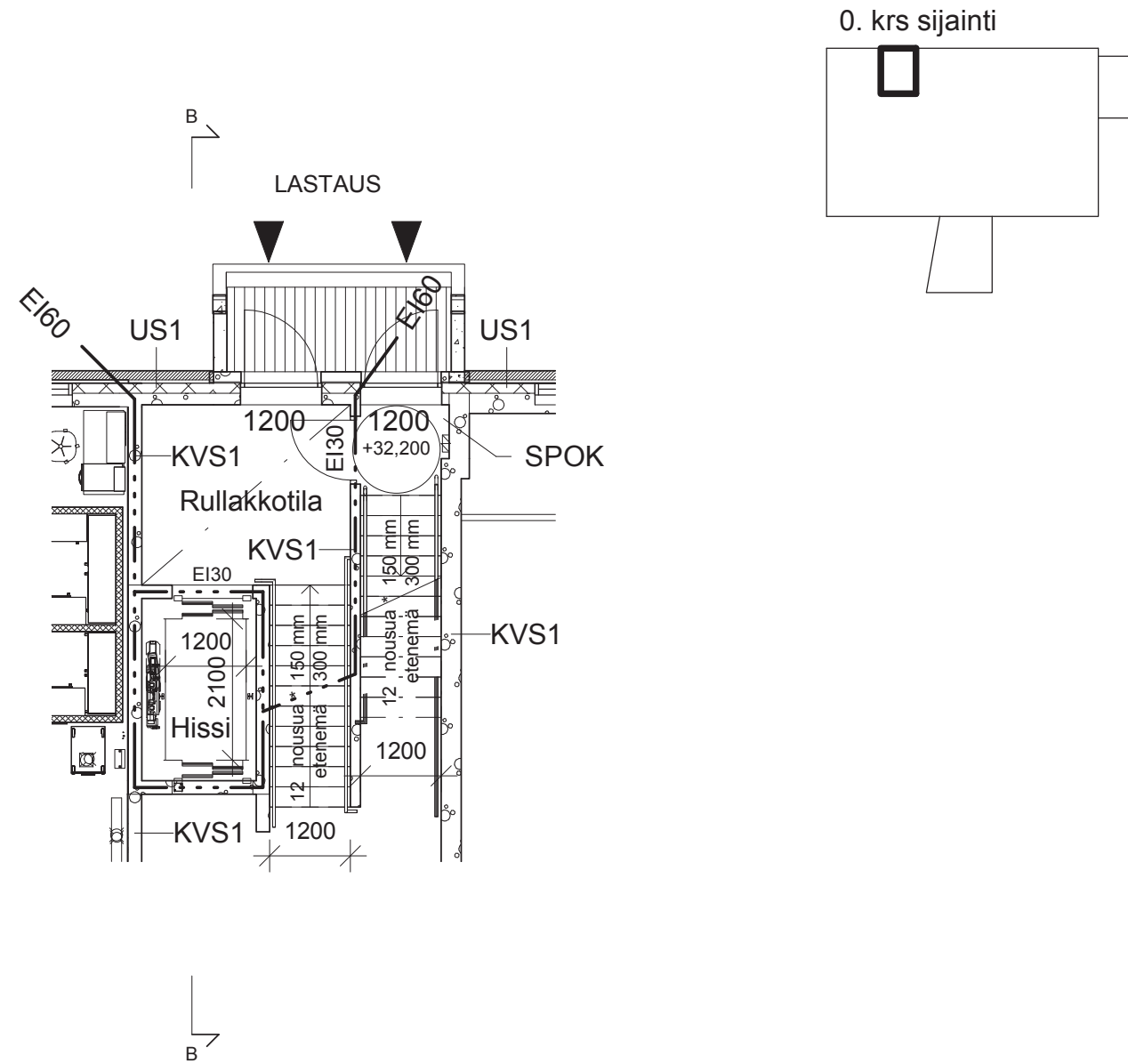
RAKENNUS VARUSTETAAN KONEELLISELLA TULO- JA POISTOILMANVAIHDOLLA JA ILMANVAIHDON LÄMMÖNTALTEENOTOLLA.

RAKENNUS LIITETÄÄN KUNNALLISEEN VESI- JA VIEMÄRIVERKOSTOON.

KELLARIKÄYTTÄVÄN SAVUNPOISTO MANUAALISESTI AVATTAVAN SAVUNPOISTOLUUKUN KAUTTA.

**TASOKOORDINAATTIJÄRJESTELMÄ ETRS-GK25
KORKEUSJÄRJESTELMÄ N2000**

K.osa/Kylä 28 Oulunkylä	Kortteli/Tila 320	Tontti/Rn.o 10	Viranomaisen arkistointimerkintöjä varten
Rakennustoimenpide UUDISRAKENNUS	Piirustuslaji PÄÄPIIRUSTUS	Juoks. n:o	
Rakennuskohteen nimi ja osoite Päiväkoti Suursuo - Daghemmet Stigen	Piirustuksen sisältö Pohjapiirustus Kellari	Mittakaavat 1 : 100	
Suursuonlaita 6 00630 Helsinki	Suunnitteluala, työn numero ja piirustuksen numero		
Suunnittelija nimi , päiväys ja allekirjoitus Arkkitehdit Frondelius+Keppo+Salmenperä Oy Kalevankatu 39, 00180 Helsinki p.09 2788788 email: afks@afks.fi	PS, ARK Jari Frondelius pääsuunnittelija	20.12.2017	AR 1602002



PALOLUOKKA P1

RAKENNUS VARUSTETAAN MÄÄRÄYSTEN MUKAISELLA TURVA- JA MERKKIVALAISTUKSELLA SEKÄ ALKUSAMMUTUSKALUSTOLLA (MIN. 1 KÄSISAMMUTIN / 300 h-m²) JA NÄYTTÖLAITTEELLISELLA PALOVAROITINJÄRJESTELMÄLLÄ.

RAKENNUS VARUSTETAAN KONEELLISELLA TULO- JA POISTOILMANVAIHDOLLA JA ILMANVAIHDON LÄMMÖNTALTEENOTOLLA.

RAKENNUS LIITETÄÄN KUNNALLISEEN VESI- JA VIEMÄRIVERKOSTOON.

TASOKOORDINAATTIJÄRJESTELMÄ ETRS-GK25 KORKEUSJÄRJESTELMÄ N2000

K.osa/Kylä 28 Oulunkylä	Kortteli/Tila 320	Tontti/Rn:o 10	Viranomaisen arkistointimerkintöjä varten
Rakennustoimenpide UUDISRAKENNUS	Piiirustuslaji PÄÄPIIRUSTUS		Juoks. n:o
Rakennuskohteen nimi ja osoite Päiväkoti Suursuo - Daghemmet Stigen	Piiirustuksen sisältö Pohjapiirustus 0. krs		Mittakaavat 1 : 100
Suursuonlaita 6 00630 Helsinki	Suunnitteluala, työn numero ja piirustuksen numero		
Suunnittelija nimi , päiväys ja allekirjoitus Arkkitiedit Frondelius+Keppo+Salmenperä Oy Kalevankatu 39, 00180 Helsinki p.09 2788788 email: afks@afks.fi	PS, ARK Jari Frondelius pääsuunnittelija	20.12.2017	AR 1602003

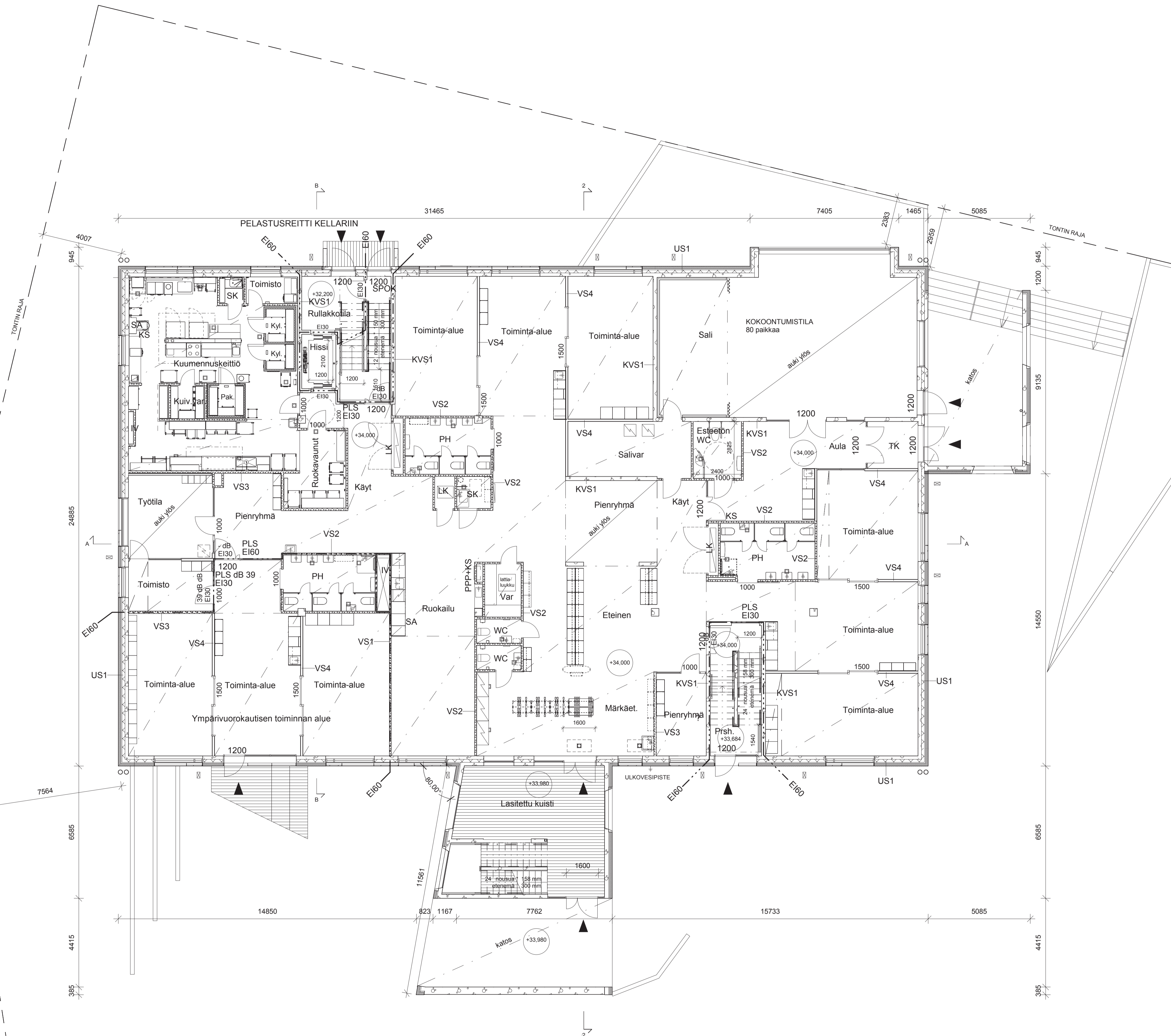
PALOLUOKKA P1

RAKENNUS VARUSTETAAN MÄÄRÄSTEN MUKAISILLA TURVA- JA MERKKIVALAISTUKSILLA SEKÄ ALKUSAMMUTUSKALUSTOLLA (MIN. 1 KÄSISAMMUTIN / 300 m²) JA NÄYTTÖLAITTEELLISILLA PALOVAROITINJÄRJESTELMÄLLÄ.

RAKENNUS VARUSTETAAN KONEELLISELLA TULO- JA POISTOILMANVAIHDOLLA JA ILMANVAIHDON LÄMMÖNTALTEENOTOLLA.

RAKENNUS LIITETÄÄN KUNNALLISEEN VESI- JA VIEMÄRIVERKOSTOON.

TILOJEN SAVUNPOISTO YLEENSÄ AVATTAVIEN IKKUNOIDEN JA ULKO-OVIEN KAUITTA. PORRASHUONEIDEN JA KORKEIDEN TILOJEN SAVUNPOISTO SÄHKÖISESTI AVATTAVIEN SAVUNPOISTOLUUKKUIEN JA -IKKUNOIDEN KAUITTA.



TASOKOORDINAATTIJÄRJESTELMÄ ETRS-GK25
KORKEUSJÄRJESTELMÄ N2000

Koski/Kylä 28 Oulunkylä	Korttel/Tila 320	Tontti/Rno 10	Viranomaisen arkkitehtimerkintöjen varten
Rakennustyypin UUJISRAKENNUS	Piirustajan PÄÄPIIRUSTUS	Juoks. n:o	
Rakennuskohteen nimi ja osasto Päiväkotij Suursuo - Daghemmet Stigen	Piirustuksen sisältö Pohjapiirustus 1.krs	Mittakaavat 1 : 100	
Suursuonlaita 6 00630 Helsinki			
Suunnittelijan nimi, päiväys ja allekirjoitus Arkkitehdit Frondelius+Keppo+Salmenperä Oy Kalevankatu 39, 00180 Helsinki p. 09 2788788 email: arkku@arkku.fi	PS, ARK Jari Frondelius piirustussuunnittelija	20.12.2017	Suunnittelunala, työn numero ja piirustuksen numero AR 1602004

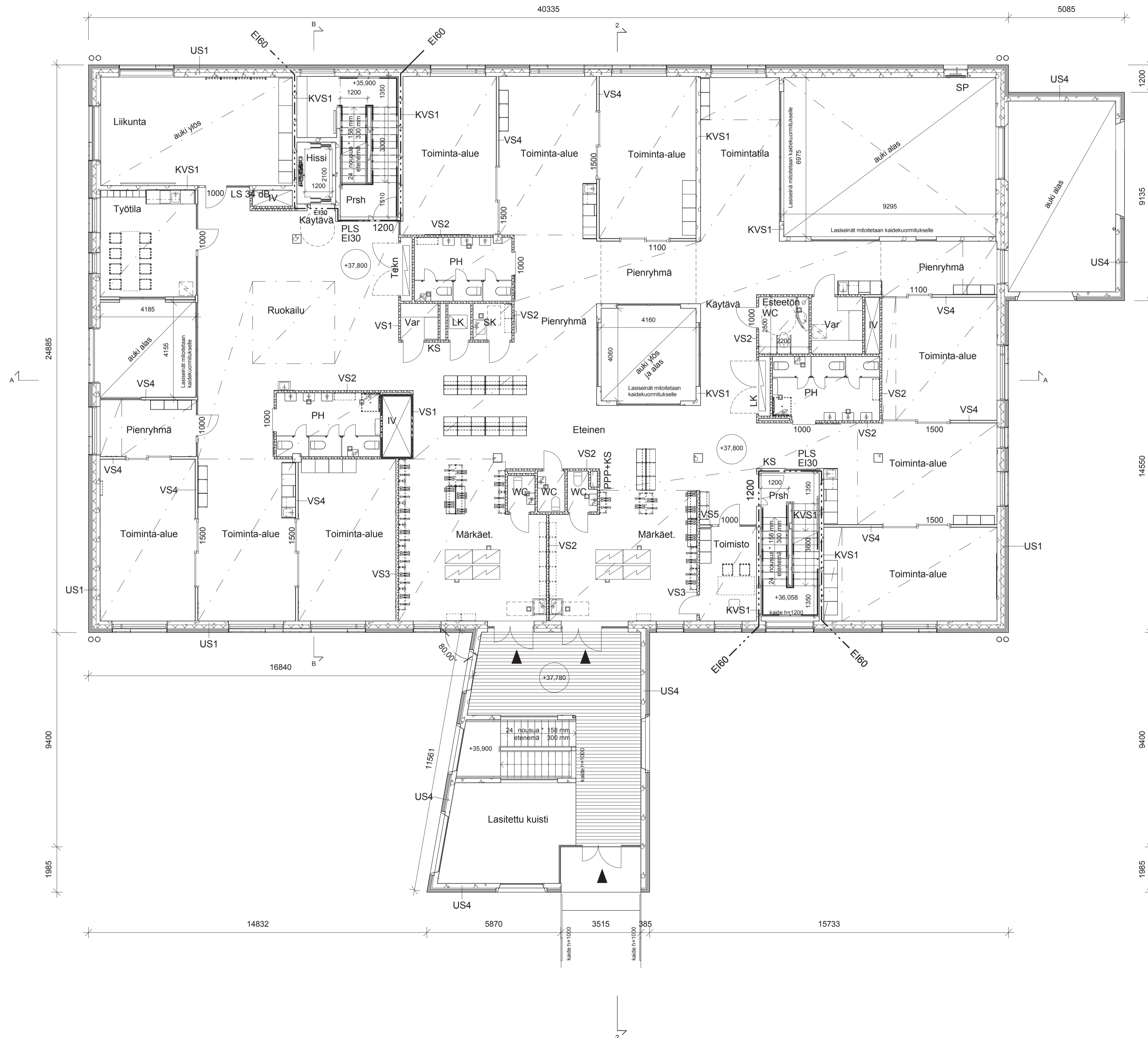
PALOLUOKKA P1

RAKENNUS VARUSTETAAN MÄÄRÄSTEN MUKAISILLA TURVA- JA MERKKIVALAISTUKSILLA SEKÄ ALKUSAMMUTUSKALUSTOLLA (MIN. 1 KÄSISAMMUTIN / 300 m²) JA NÄYTTÖLAITTEELLISELLÄ PALOVAROITINJÄRJESTELMÄLLÄ.

RAKENNUS VARUSTETAAN KONEELLISELLÄ TULO- JA POISTOILMANVAIHDOLLA JA ILMANVAIHDON LÄMMÖNTALTEENOTOLLA.

RAKENNUS LIITETÄÄN KUNNALLISEEN VESI- JA VIEMÄRIVERKOSTOON.

TILOJEN SAVUNPOISTO YLEENSÄ AVATTAVIEN IKKUNOJEN JA ULKO-OVIEN KAUTTA. PORRASHUONEIDEN JA KORKEIDEN TILOJEN SAVUNPOISTO SÄHKÖISESTI AVATTAVIEN SAVUNPOISTOLUUKKIJEN JA -IKKUNOJEN KAUTTA.



TASOKOORDINAATTIJÄRJESTELMÄ ETRS-GK25
KORKEUSJÄRJESTELMÄ N2000

K.osa/Kylä 28 Oulunkylä	Kortti/Tila 320	Tontti/Rno 10	Viranomaisen arkkitehtimerkintöjen varten	
Rakennuslupa UUDISRAKENNUS	Pääpiirustus		Juoks. n:o	
Rakennuskohteen nimi ja osoite Päiväkotij Suursuo - Daghemmet Stigen	Pääpiirustus sisältö Pohjapiirustus 2.krs		Mittakaava 1 : 100	
Suursuoniata 6 00630 Helsinki	Suunnittelija nimi, päiväys ja allekirjoitus Arkkitehdit Frondelius+Keppo+Salmenperä Oy Kalevankatu 39, 00180 Helsinki p. 09 2788788 email: arkku@arkku.fi		Suunnittelun työn numero ja piirustuksen numero AR 1602005	
	PS, ARK Jari Frondelius piirustuspiiritys	20.12.2017		

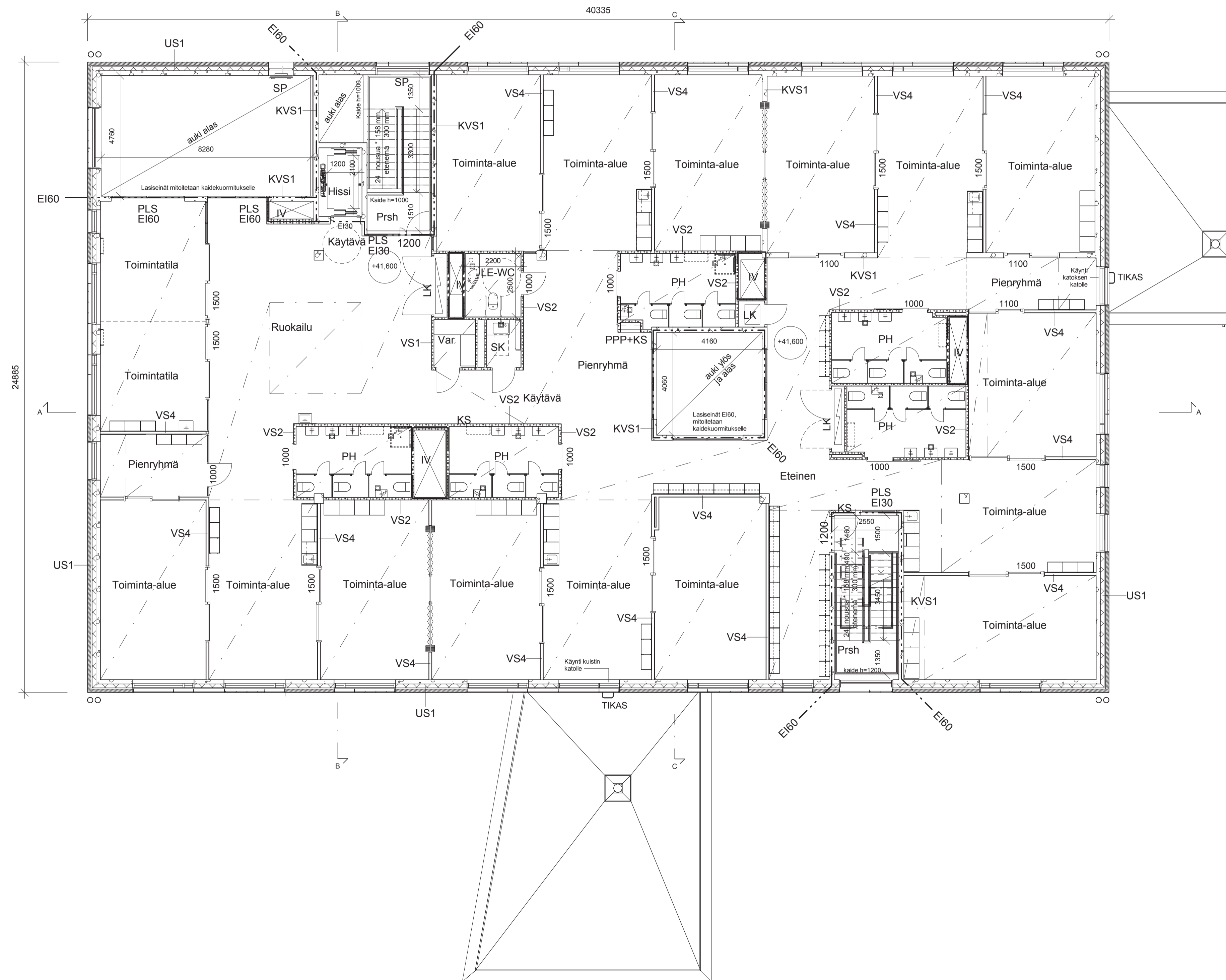
PALOLUOKKA P1

RAKENNUS VARUSTETAAN MÄÄRÄSTEN MUKAISILLA TURVA- JA MERKKIVALAISTUKSILLA SEKÄ ALKUSAMMUTUSKALUSTOLLA (MIN. 1 KÄSISAMMUTIN / 300 h-m²) JA NÄYTTÖLAITTEELLISELLÄ PALOVAROITINJÄRJESTELMÄLLÄ.

RAKENNUS VARUSTETAAN KONEELLISELLÄ TULO- JA POISTOILMANVAIHDOLLA JA ILMANVAIHDON LÄMMÖNTALTEENOTOLLA.

RAKENNUS LIITETÄÄN KUNNALLISEEN VESI- JA VIEMÄRIVERKOSTOON.

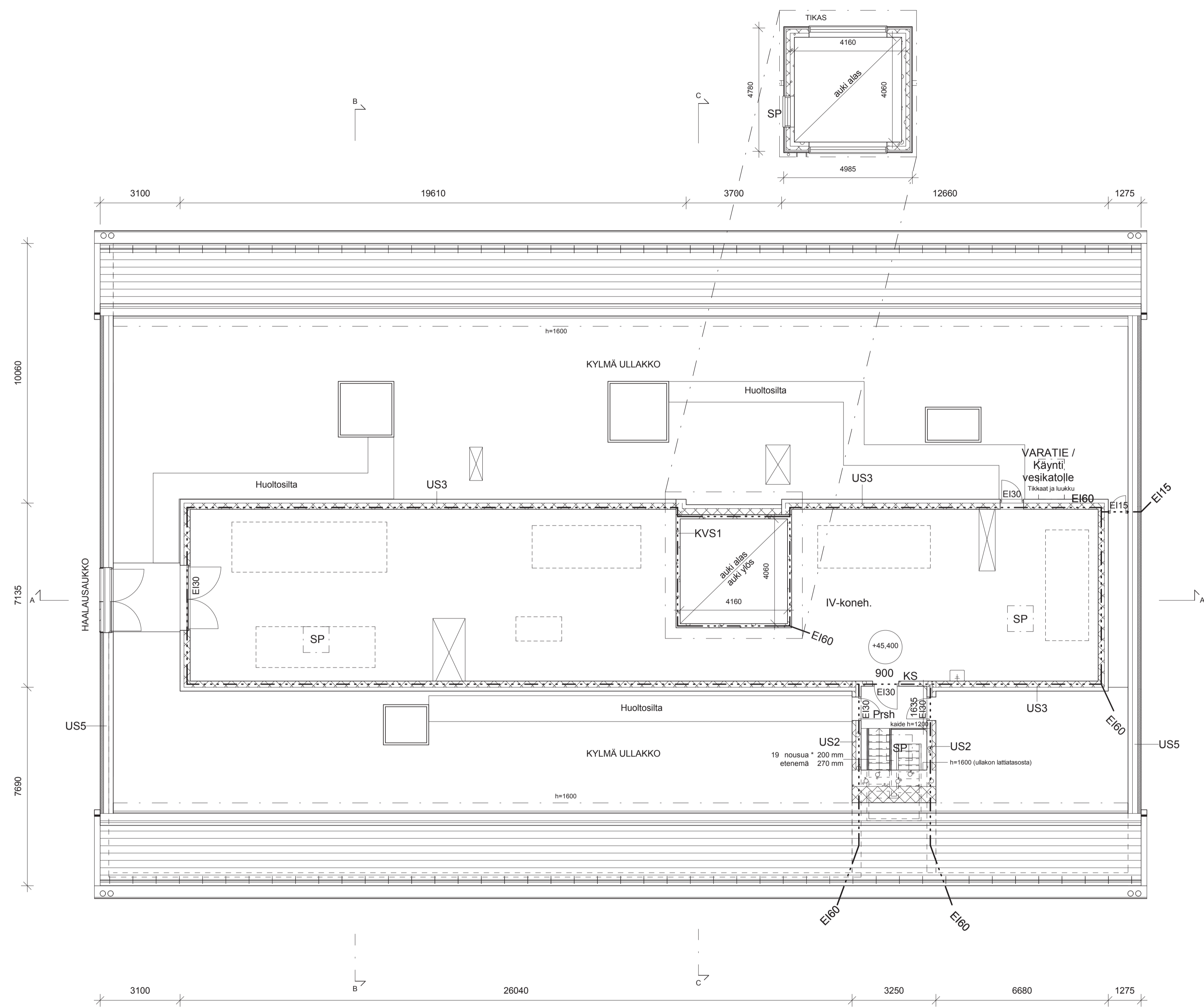
TILOJEN SAVUNPOISTO YLEENSÄ AVATTAVIEN IKKUNOIDEN JA ULKO-OVIEN KAUTTA. PORRASHUONEIDEN JA KORKEIDEN TILOJEN SAVUNPOISTO SÄHKÖISESTI AVATTAVIEN SAVUNPOISTOLUUKKUIEN JA -IKKUNOIDEN KAUTTA.



TASOKOORDINAATTIJÄRJESTELMÄ ETRS-GK25
KORKEUSJÄRJESTELMÄ N2000

Koskikylä 28 Oulunkylä	Kortti/Tila 320	Tontti/Rno 10	Viranomaisen arkkitehtimerkintöjen varten
Rakennuslupa UUDISRAKENNUS	Rakennuskohteen nimi ja osoite Päiväkotii Suursuo - Daghemmet Stigen	Suunnittelijan nimi, päiväys ja allekirjoitus Arkkitehdit Frondelius+Keppo+Salmenperä Oy Kalevankatu 39, 00180 Helsinki p. 09 2788788 email: arkku@arkku.fi	Piirustustyyppi PÄÄPIIRUSTUS Piirustuksen sisältö Pohjapiirustus 3.krs Mittakaava 1 : 100
Suursuonlaita 6 00630 Helsinki	Suunnittelun nimi, päiväys ja allekirjoitus Arkkitehdit Frondelius+Keppo+Salmenperä Oy Kalevankatu 39, 00180 Helsinki p. 09 2788788 email: arkku@arkku.fi	Suunnittelun nimi, päiväys ja allekirjoitus PS, ARK Jari Frondelius piirustustyyppi 20.12.2017	AR 1602006

Valokuilun vaakaleikkaus vesikaton yläpuolelta 1 : 100



PALOLUOKKA P1

RAKENNUS VARUSTETAAN MÄÄRÄSTEN MUKAISILLA TURVA- JA MERKKIVALAISTUKSELLA SEKÄ ALKUSAMMUTUSKALUSTOLLA (MIN. 1 KÄSISAMMUTIN / 300 m²) JA NÄYTTÖLAITTEELLISELLÄ PALOVAROITINJÄRJESTELMÄLLÄ.

RAKENNUS VARUSTETAAN KONEELLISELLA TULO- JA POISTOILMANVAIHDOLLA JA ILMANVAIHDON LÄMMÖNTALTEENOTOLLA.

RAKENNUS LIITETÄÄN KUNNALLISEEN VESI- JA VIEMÄRIVERKOSTOON.

PORRASHUONEEN, ILMANVAIHTOKONEHUONEEN JA VALOKUILUN SAVUNPOISTO SÄHKÖISESTI AVATTAVIEN SAVUNPOISTOLUUKKIJEN KAUTTA. ULLAKON SAVUNPOISTO KATTOLUUKUN, HAALAUSSOVIEN JA ILMANVAIHTOKAMMIOIDEN KAUTTA.

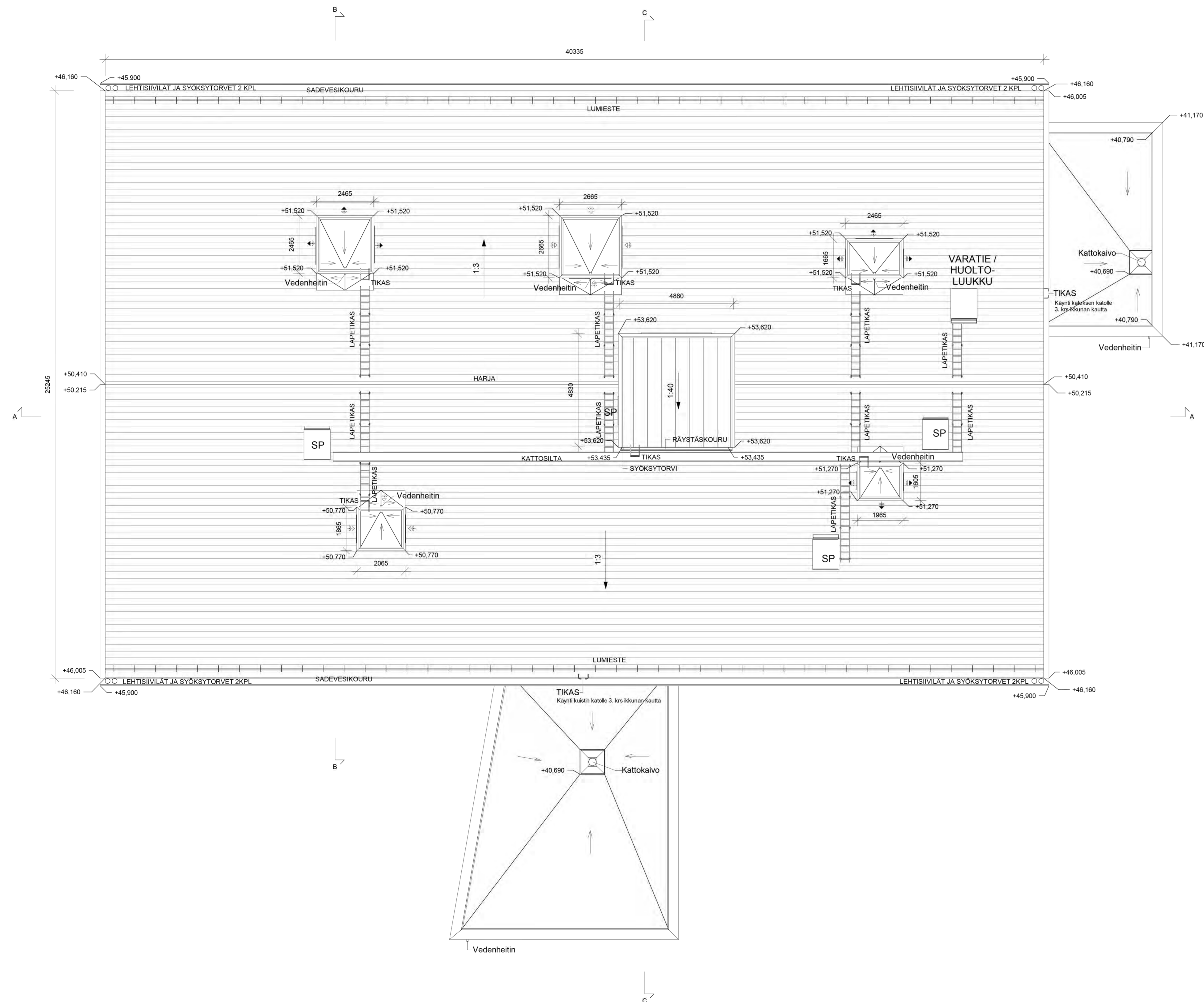
TASOKOORDINAATTIJÄRJESTELMÄ ETRS-GK25
KORKEUSJÄRJESTELMÄ N2000

Koskikylä 28 Oulunkylä	Kortti/Tila 320	Tontti/Rno 10	Viranomaisen arkkitehtimerkintä varten
Rakennuslupapäätös UUDISRAKENNUS	Rakennuskohteen nimi ja osoite Päiväkotii Suursuo - Daghemmet Stigen	Suursuonlaita 6 00630 Helsinki	Piirustustalon nimi ja osoite PÄÄPIIRUSTUS Pohjapiirustus ullakko
Suunnittelija nimi, päiväys ja allekirjoitus Arkkitehdit Frondelius+Keppo+Salmenperä Oy Kalevankatu 39, 00180 Helsinki p 09 2788788 email arkku@afks.fi	PS, ARK Jari Frondelius piirustussuunnittelija	20.12.2017	Juoks. n:o Mittakaavat 1 : 100
Suunnittelukuva, työn numero ja piirustuksen numero			AR 1602007

PALOLUOKKA P1

KATE VÄHINTÄÄN LUOKKAA B_{roof}

VESIKATON TURVAVARUSTEET RakMK F2 mukaan



TASOKOORDINAATTIJÄRJESTELMÄ ETRS-GK25
KORKEUSJÄRJESTELMÄ N2000

Koska/Kylä 28 Oulunkylä	Kortti/Tila 320	Tontti/Rno 10	Visiionmies arkkitehtitoimisto varten	
Rakennuslupamäärä UUDISRAKENNUS	Rakennuskohteen nimi ja osasto Päiväkotii Suursuo - Daghemmet Stigen		Piirustustyyppi PÄÄPIIRUSTUS	Juoks. n:o
Suursuonlaita 6 00630 Helsinki	Suunnittelija nimi, päiväys ja allekirjoitus Arkkitehdit Frondelius+Keppo+Salmenperä Oy Kalevankatu 39, 00180 Helsinki p.09 2788788 email: arkku@arkku.fi		Piirustuksen sisältö Vesikattopiirustus	Mittakaavat 1 : 100
Suunnittelun nimi, päiväys ja allekirjoitus Arkkitehdit Frondelius+Keppo+Salmenperä Oy Kalevankatu 39, 00180 Helsinki p.09 2788788 email: arkku@arkku.fi			Suunnittelun nimi, päiväys ja allekirjoitus PS, ARK Jari Frondelius piirustussuunnittelija	20.12.2017
				AR 1602008

A21 (KELLARIN MAANVÄRAHEN ALAPOHJA YLEISÄ)

- 5 mm Pintamateriaali / kaiteily ARK-suun mukaan
- 100 mm Matala-alkainen lattiataso
- 100 mm Tuusattu, jossa lattiamuunnospuitteet
- 250 mm Valuosa, esim. suodattinlangas
- >300 mm Kappihaarukaluston määkäläsuojata salaojapöytä
- Penosena

LÄMMÖNÄÄRISTYSKERROIN U_{0.14} W/m²K

- 5 mm Pintamateriaali / kaiteily ARK-suun mukaan
- 100 mm Matala-alkainen lattiataso
- 100 mm Tuusattu, jossa lattiamuunnospuitteet
- 250 mm Valuosa, esim. suodattinlangas
- >300 mm Kappihaarukaluston määkäläsuojata salaojapöytä
- Penosena

LÄMMÖNÄÄRISTYSKERROIN U_{0.14} W/m²K

- 5 mm Pintamateriaali ARK-suun mukaan
- 90 mm Matala-alkainen lattiataso
- 90 mm Tuusattu, jossa lattiamuunnospuitteet
- 50 mm Valuosa, esim. suodattinlangas
- 200 mm EPS-eristys, dynaaminen jähkyys < 25MN/m³
- 200 mm Ontelolaata rakennusmuutoksen mukaan
- 1.2 m Koneellisesti tuettu alusta
- >300 mm Kappihaarukaluston määkäläsuojata salaojapöytä
- Penosena

LÄMMÖNÄÄRISTYSKERROIN U_{0.14} W/m²K

- 5 mm Pintamateriaali ARK-suun mukaan
- 90 mm Matala-alkainen lattiataso
- 90 mm Tuusattu, jossa lattiamuunnospuitteet
- 50 mm Valuosa, esim. suodattinlangas
- 200 mm EPS-eristys, dynaaminen jähkyys < 25MN/m³
- 200 mm Ontelolaata rakennusmuutoksen mukaan
- 1.2 m Koneellisesti tuettu alusta
- >300 mm Kappihaarukaluston määkäläsuojata salaojapöytä
- Penosena

LÄMMÖNÄÄRISTYSKERROIN U_{0.14} W/m²K

- 5 mm Pintamateriaali / kaiteily ARK-suun mukaan
- 100 mm Tuusattu, jossa lattiamuunnospuitteet
- 100 mm Valuosa, esim. suodattinlangas
- >300 mm Kappihaarukaluston määkäläsuojata salaojapöytä
- Penosena

LÄMMÖNÄÄRISTYSKERROIN U_{0.14} W/m²K

- 5 mm Pintamateriaali / kaiteily ARK-suun mukaan
- 100 mm Tuusattu, jossa lattiamuunnospuitteet
- 100 mm Valuosa, esim. suodattinlangas
- >300 mm Kappihaarukaluston määkäläsuojata salaojapöytä
- Penosena

LÄMMÖNÄÄRISTYSKERROIN U_{0.14} W/m²K

- 5 mm Pintamateriaali / kaiteily ARK-suun mukaan
- 100 mm Tuusattu, jossa lattiamuunnospuitteet
- 100 mm Valuosa, esim. suodattinlangas
- >300 mm Kappihaarukaluston määkäläsuojata salaojapöytä
- Penosena

LÄMMÖNÄÄRISTYSKERROIN U_{0.14} W/m²K

- 5 mm Pintamateriaali / kaiteily ARK-suun mukaan
- 100 mm Tuusattu, jossa lattiamuunnospuitteet
- 100 mm Valuosa, esim. suodattinlangas
- >300 mm Kappihaarukaluston määkäläsuojata salaojapöytä
- Penosena

LÄMMÖNÄÄRISTYSKERROIN U_{0.14} W/m²K

- 5 mm Pintamateriaali / kaiteily ARK-suun mukaan
- 100 mm Tuusattu, jossa lattiamuunnospuitteet
- 100 mm Valuosa, esim. suodattinlangas
- >300 mm Kappihaarukaluston määkäläsuojata salaojapöytä
- Penosena

LÄMMÖNÄÄRISTYSKERROIN U_{0.14} W/m²K

- 5 mm Pintamateriaali / kaiteily ARK-suun mukaan
- 100 mm Tuusattu, jossa lattiamuunnospuitteet
- 100 mm Valuosa, esim. suodattinlangas
- >300 mm Kappihaarukaluston määkäläsuojata salaojapöytä
- Penosena

LÄMMÖNÄÄRISTYSKERROIN U_{0.14} W/m²K

- 5 mm Pintamateriaali / kaiteily ARK-suun mukaan
- 100 mm Tuusattu, jossa lattiamuunnospuitteet
- 100 mm Valuosa, esim. suodattinlangas
- >300 mm Kappihaarukaluston määkäläsuojata salaojapöytä
- Penosena

LÄMMÖNÄÄRISTYSKERROIN U_{0.14} W/m²K

- 5 mm Pintamateriaali / kaiteily ARK-suun mukaan
- 100 mm Tuusattu, jossa lattiamuunnospuitteet
- 100 mm Valuosa, esim. suodattinlangas
- >300 mm Kappihaarukaluston määkäläsuojata salaojapöytä
- Penosena

LÄMMÖNÄÄRISTYSKERROIN U_{0.14} W/m²K

- 5 mm Pintamateriaali / kaiteily ARK-suun mukaan
- 100 mm Tuusattu, jossa lattiamuunnospuitteet
- 100 mm Valuosa, esim. suodattinlangas
- >300 mm Kappihaarukaluston määkäläsuojata salaojapöytä
- Penosena

V021 (KANTAVA VÄLISEINÄ)

- 160-220 mm Pintakäily ARK-suun mukaan
- Kantava väliseinä, 2-eroinen rakenneolosuhteiden mukaan
- Pintakäily ARK-suun mukaan

V03 (VÄLISEINÄ KUIVUSSA TULOSSA)

- 92 mm Pintakäily ARK-suun mukaan
- Keuytönsävelämateriaali
- Pintakäily ARK-suun mukaan

V04 (RANKAVÄLISEINÄ KUIVUSSA TULOSSA, ÄÄNENERISTYSVAATIMUS 40 dB)

- 13 mm Pintakäily ARK-suun mukaan
- Eristyskangas
- 95 mm Terveystuote
- 70 mm Terveystuote
- 13 mm Pintakäily ARK-suun mukaan

V05 (RANKAVÄLISEINÄ KUIVUSSA TULOSSA, ÄÄNENERISTYSVAATIMUS 44 dB)

- 213 mm Pintakäily ARK-suun mukaan
- Eristyskangas + normaalit säätöeristyspölyt
- 95 mm Terveystuote
- 70 mm Terveystuote
- 213 mm Pintakäily ARK-suun mukaan

V06 (KANTAVA VÄLISEINÄ)

- 135 mm Julkisivunurkkaus ARK-suun mukaan
- 80 mm Tuusattu
- 150 mm Pakkivälytys teräsbetonin rakennusmuutoksen mukaan
- 175/205/220 mm Pintakäily ARK-suun mukaan

V07 (KANTAVA VÄLISEINÄ)

- 150 mm Pakkivälytys teräsbetonin rakennusmuutoksen mukaan
- 240 mm Pakkivälytys teräsbetonin rakennusmuutoksen mukaan
- 175/205/220 mm Pintakäily ARK-suun mukaan

V08 (KANTAVA VÄLISEINÄ)

- 135 mm Julkisivunurkkaus ARK-suun mukaan
- 80 mm Tuusattu
- 150 mm Pakkivälytys teräsbetonin rakennusmuutoksen mukaan
- 175/205/220 mm Pintakäily ARK-suun mukaan

V09 (KANTAVA VÄLISEINÄ)

- 135 mm Julkisivunurkkaus ARK-suun mukaan
- 80 mm Tuusattu
- 150 mm Pakkivälytys teräsbetonin rakennusmuutoksen mukaan
- 175/205/220 mm Pintakäily ARK-suun mukaan

V10 (KANTAVA VÄLISEINÄ)

- 135 mm Julkisivunurkkaus ARK-suun mukaan
- 80 mm Tuusattu
- 150 mm Pakkivälytys teräsbetonin rakennusmuutoksen mukaan
- 175/205/220 mm Pintakäily ARK-suun mukaan

V11 (KANTAVA VÄLISEINÄ)

- 135 mm Julkisivunurkkaus ARK-suun mukaan
- 80 mm Tuusattu
- 150 mm Pakkivälytys teräsbetonin rakennusmuutoksen mukaan
- 175/205/220 mm Pintakäily ARK-suun mukaan

V12 (KANTAVA VÄLISEINÄ)

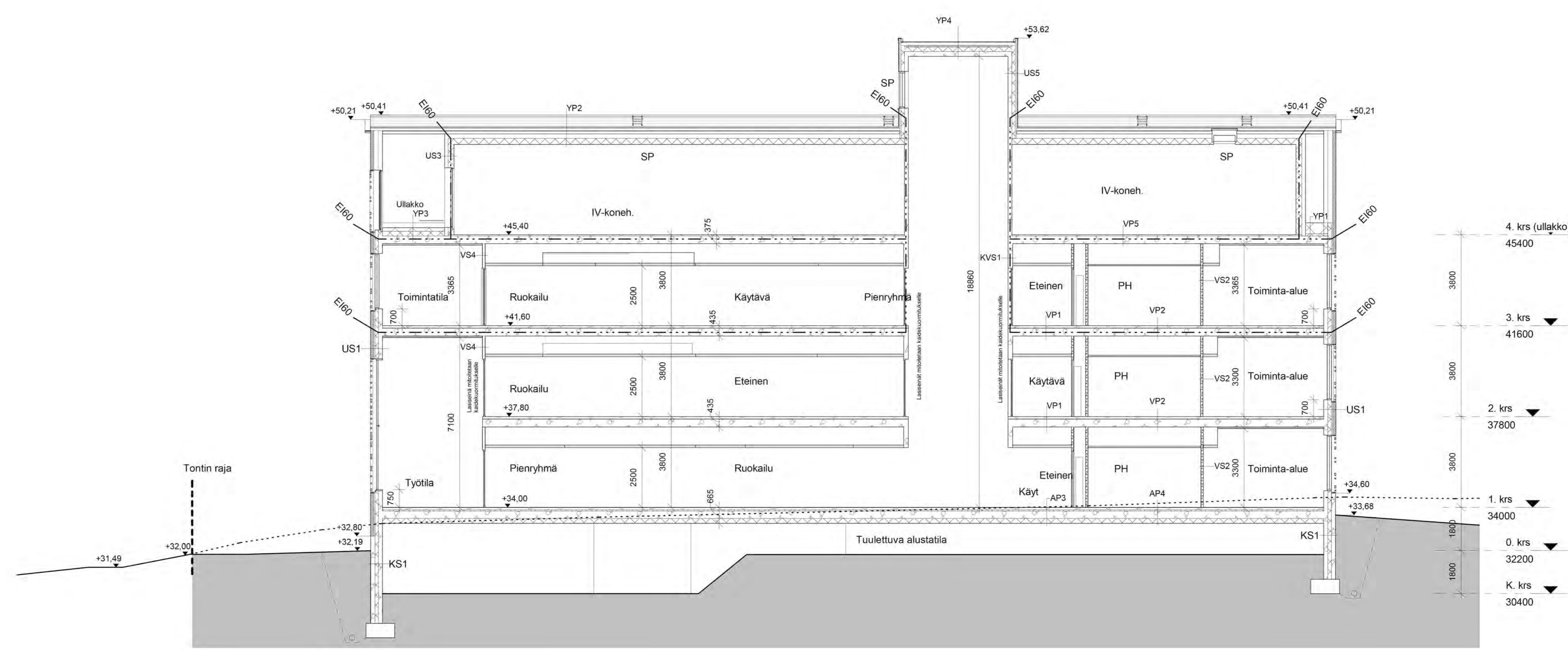
- 135 mm Julkisivunurkkaus ARK-suun mukaan
- 80 mm Tuusattu
- 150 mm Pakkivälytys teräsbetonin rakennusmuutoksen mukaan
- 175/205/220 mm Pintakäily ARK-suun mukaan

V13 (KANTAVA VÄLISEINÄ)

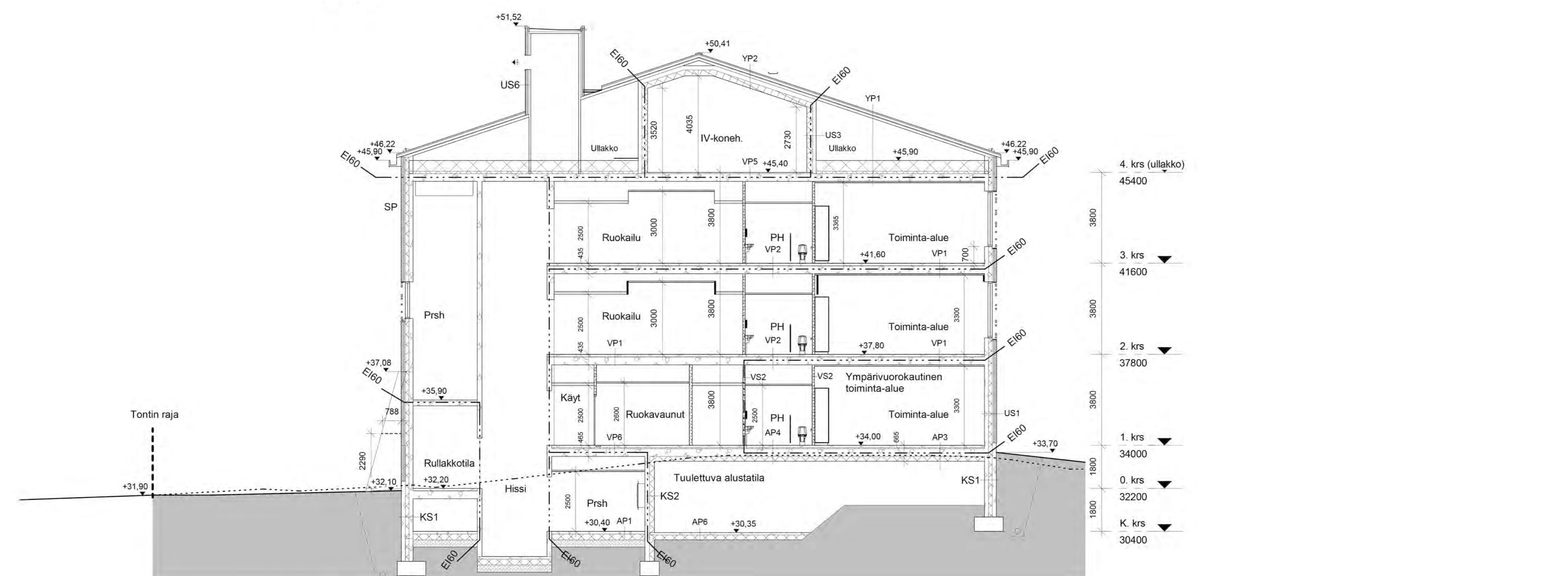
- 135 mm Julkisivunurkkaus ARK-suun mukaan
- 80 mm Tuusattu
- 150 mm Pakkivälytys teräsbetonin rakennusmuutoksen mukaan
- 175/205/220 mm Pintakäily ARK-suun mukaan

V14 (KANTAVA VÄLISEINÄ)

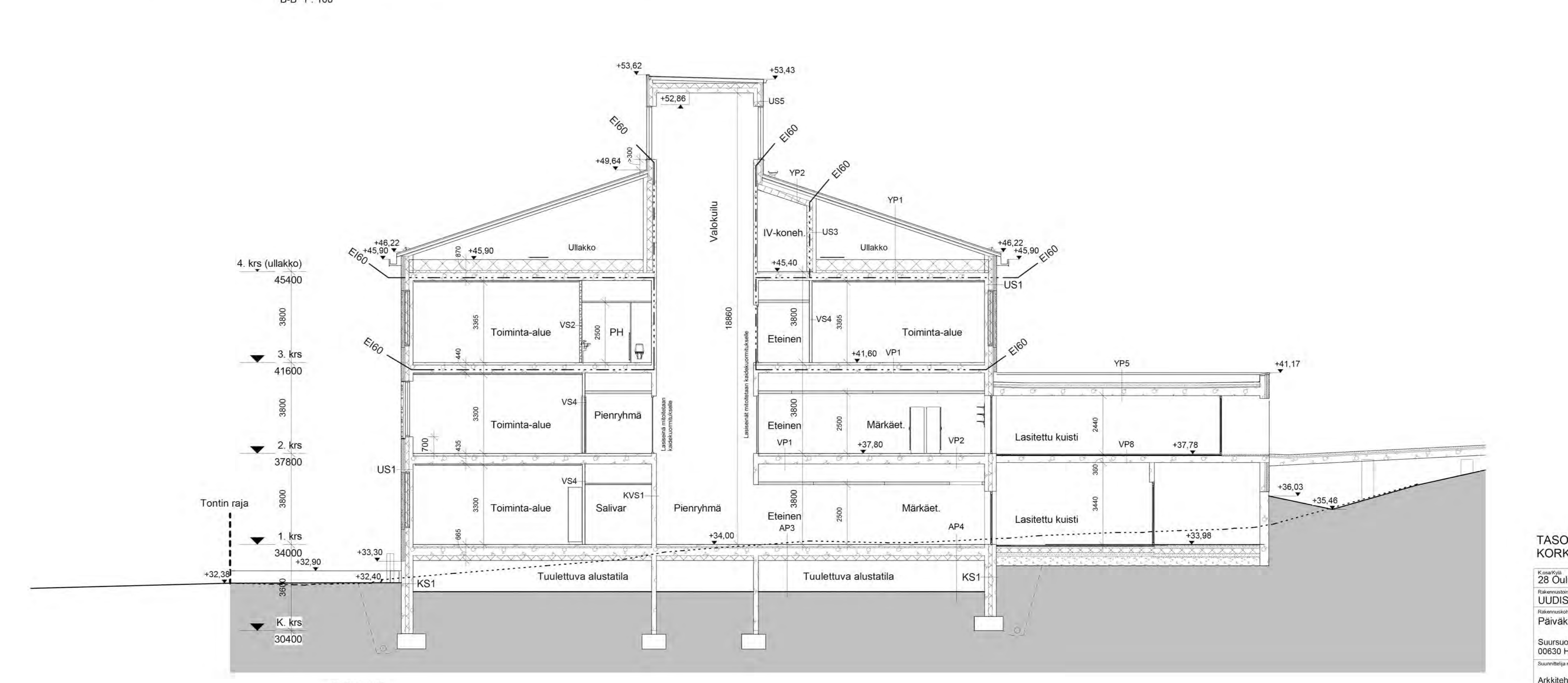
- 135 mm Julkisivunurkkaus ARK-suun mukaan
- 80 mm Tuusattu
- 150 mm Pakkivälytys teräsbetonin rakennusmuutoksen mukaan
- 175/205/220 mm Pintakäily ARK-suun mukaan



A-A 1 : 100



B-B 1 : 100



C-C 1 : 100

TASOKOORDINAATTIJARJESTELMÄ ETRS-GK25 KORKEUSJARJESTELMÄ N2000

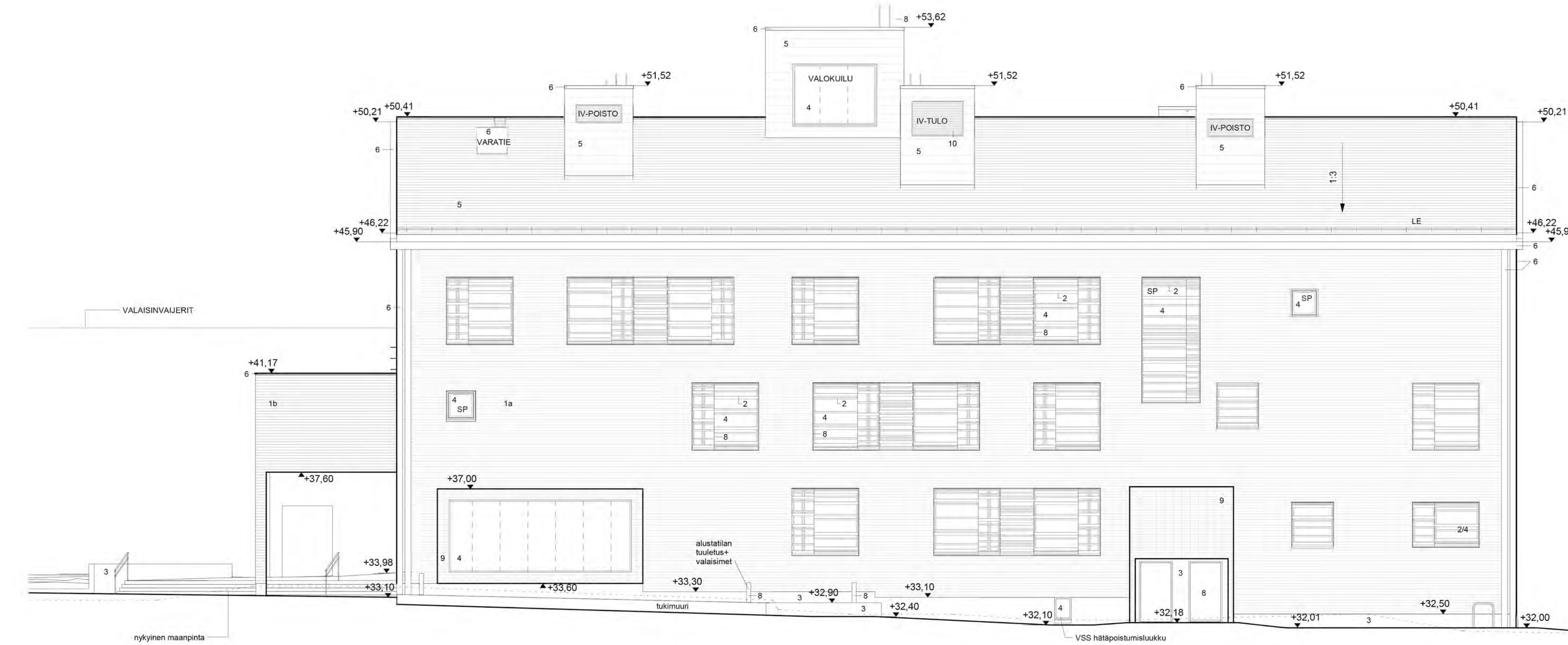
Katuosoite	28 Oulunkylä	Korttelin nro	320	Yhtiön nro	10
Projektin nimi	UUDISRAKENNUS				
Projektin johtaja	PÄÄPIIRUSTUS				
Projektin sijainti	Päiväkoti Saaristo - Daghemmet Stigen				
Projektin alku	Leikkaukset				
Projektin loppu	1 : 100				

Suunnittelija: 6 Oskari Heiskanen
Suunnittelija: 6 Oskari Heiskanen
Suunnittelija: 6 Oskari Heiskanen

Arkkitehdit: Frondelius+Kepponen-Säimerper Oy
Arkkitehti: 6 Oskari Heiskanen
Arkkitehti: 6 Oskari Heiskanen
Arkkitehti: 6 Oskari Heiskanen

20.12.2017

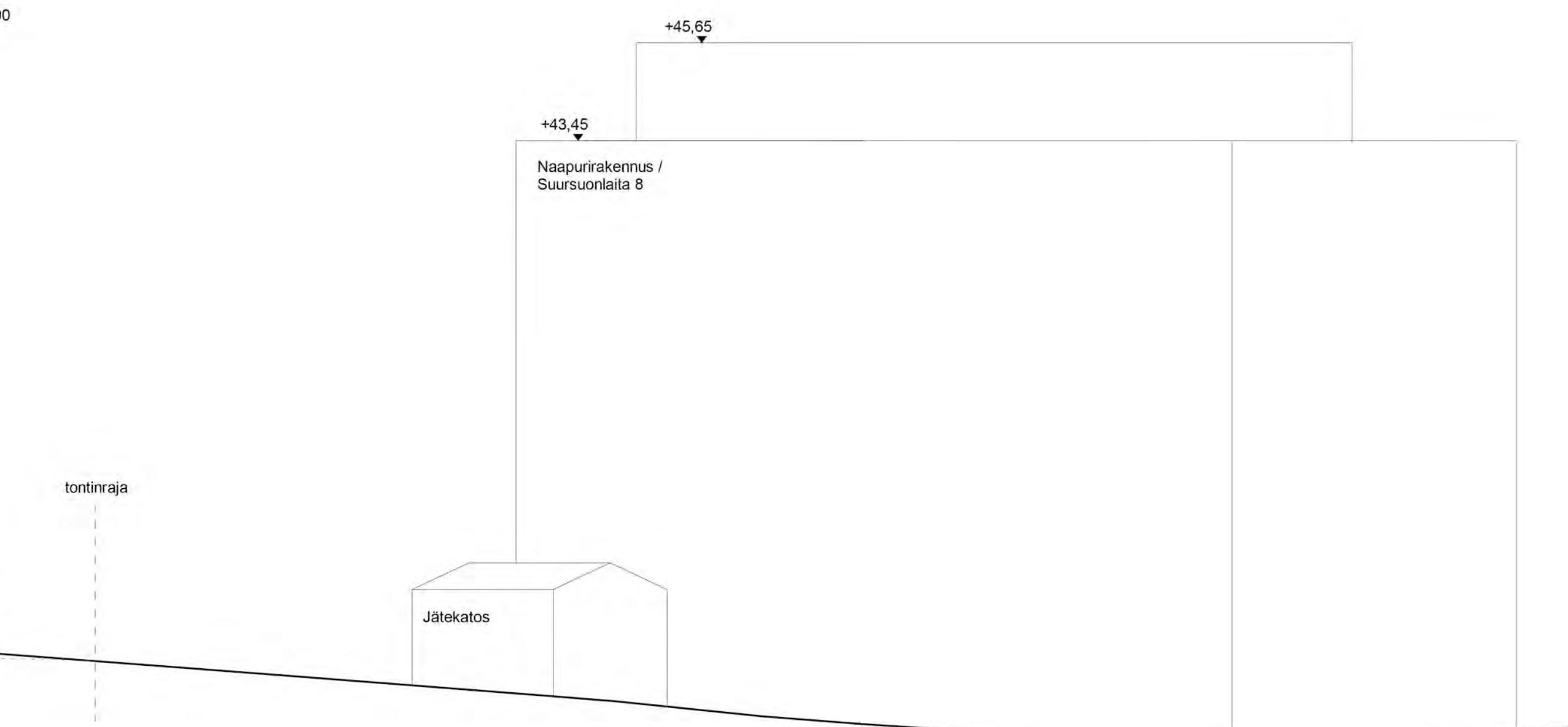
AR 1602009



JULKISIVUMATERIAALIT

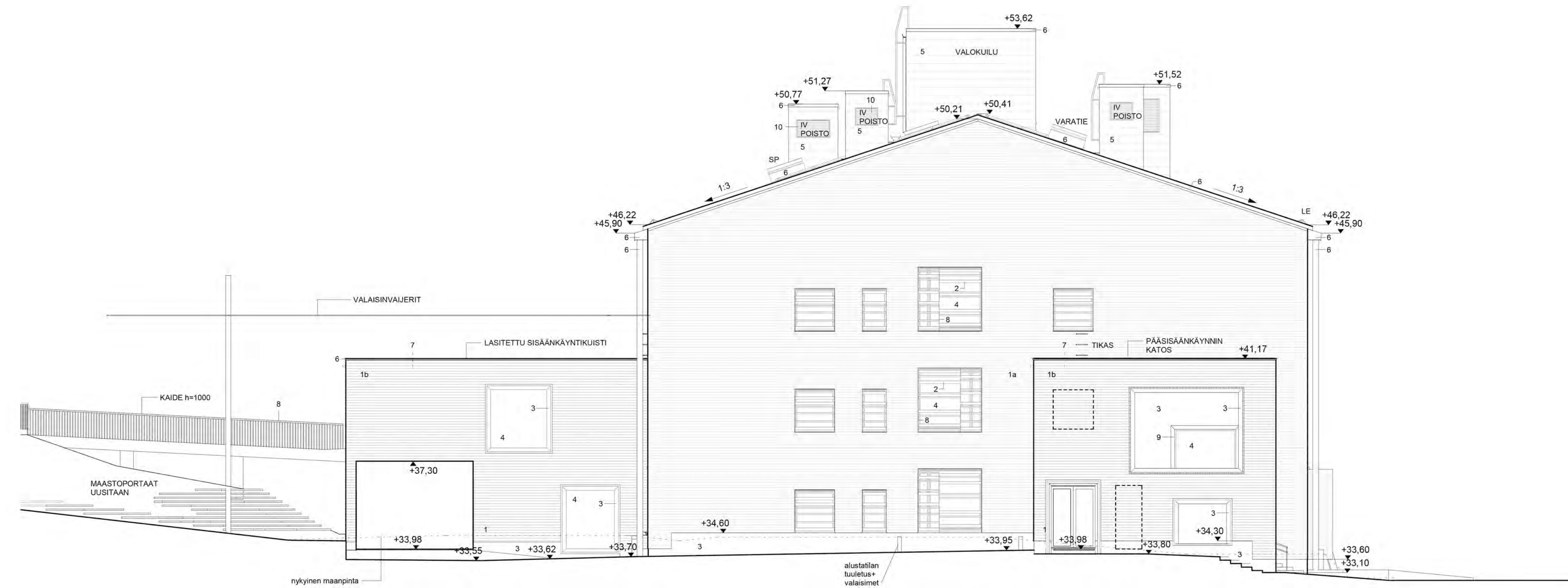
- 1a POLTETTU TIILI, TAITETTU VALKOINEN
- 1b POLTETTU HOLKKATIILI, TAITETTU VALKOINEN
- 2 KERAAMINEN AURINKOSUOJASÄLEIKKÖ, LASITETTU, TAITETTU VALKOINEN
- 3 PUHDASVALUBETONI, VAALEA LASUURIKASITTELY
- 4 LASI, KIRKAS
- 5 TIILIKATE, LASITETTU, TAITETTU VALKOINEN
- 6 PELTI, MAALATTU, TAITETTU VALKOINEN
- 7 VIHĚRKATE
- 8 TERÄS, MAALATTU, TAITETTU VALKOINEN
- 9 KERAAMINEN JULKISIVULAATTA, LASITETTU
- 10 METALLISÄLEIKKÖ, MAALATTU, TAITETTU VALKOINEN

Vesikattovarusteet maalataan vesikatton sävyyn.
Ikkunoiden ja ulko-ovien karmit ja puitteet taitettu valkoinen.



TASOKOORDINAATTIJÄRJESTELMÄ ETRS-GK25
KORKEUSJÄRJESTELMÄ N2000

K.osa/Kylä	Korttel/Tila	Tontti/Rn:o	Viranomaisen arkistointimerkintöjä varten
28 Oulunkylä	320	10	
Rakennuslupamäärä	Piirustustalaja	Juoks. n:o	
UUDISRAKENNUS	PÄÄPIIRUSTUS		
Rakennuskohteen nimi ja osoite	Piirustuksen sisältö	Mittakaavat	
Päiväkoti Suursuo - Daghemmet Stigen	Julkisivu pohjoiseen	1 : 100	
Suursuonlaita 6 00630 Helsinki	Suunnittelun nimi, päiväys ja allekirjoitus	Suunnittelun numero ja piirustuksen numero	
	Arkkitehdit Frondelius+Keppo+Salmenperä Oy Kalevankatu 39, 00180 Helsinki p.09 2788788 email: afks@afks.fi	AR 1602010	
	pääsuunnittelija	20.12.2017	

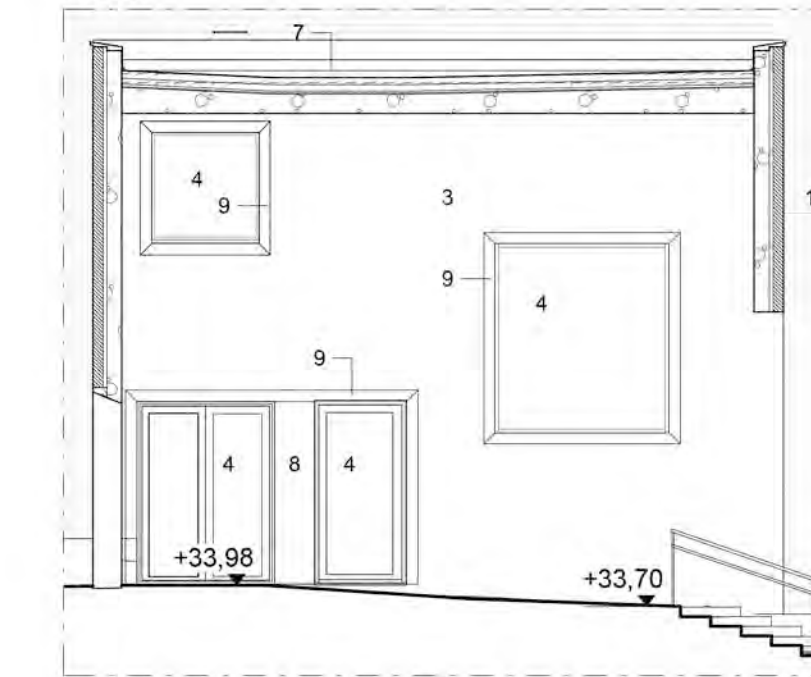


JULKISIVUMATERIAALIT

- 1a POLTETTU TIILI, TAITETTU VALKOINEN
- 1b POLTETTU HOLKKATIILI, TAITETTU VALKOINEN
- 2 KERAAMINEN AURINKOSUOJASALEIKKO, LASITETTU, TAITETTU VALKOINEN
- 3 PUHDASVALUBETONI, VAALEA LASUURIKÄSITTELY
- 4 LASI, KIRKAS
- 5 TIILIKATE, LASITETTU, TAITETTU VALKOINEN
- 6 PELTI, MAALATTU, TAITETTU VALKOINEN
- 7 VIHĚRKATE
- 8 TERÄS, MAALATTU, TAITETTU VALKOINEN
- 9 KERAAMINEN JULKISIVULAATTA, LASITETTU
- 10 METALLISÄLEIKKO, MAALATTU, TAITETTU VALKOINEN

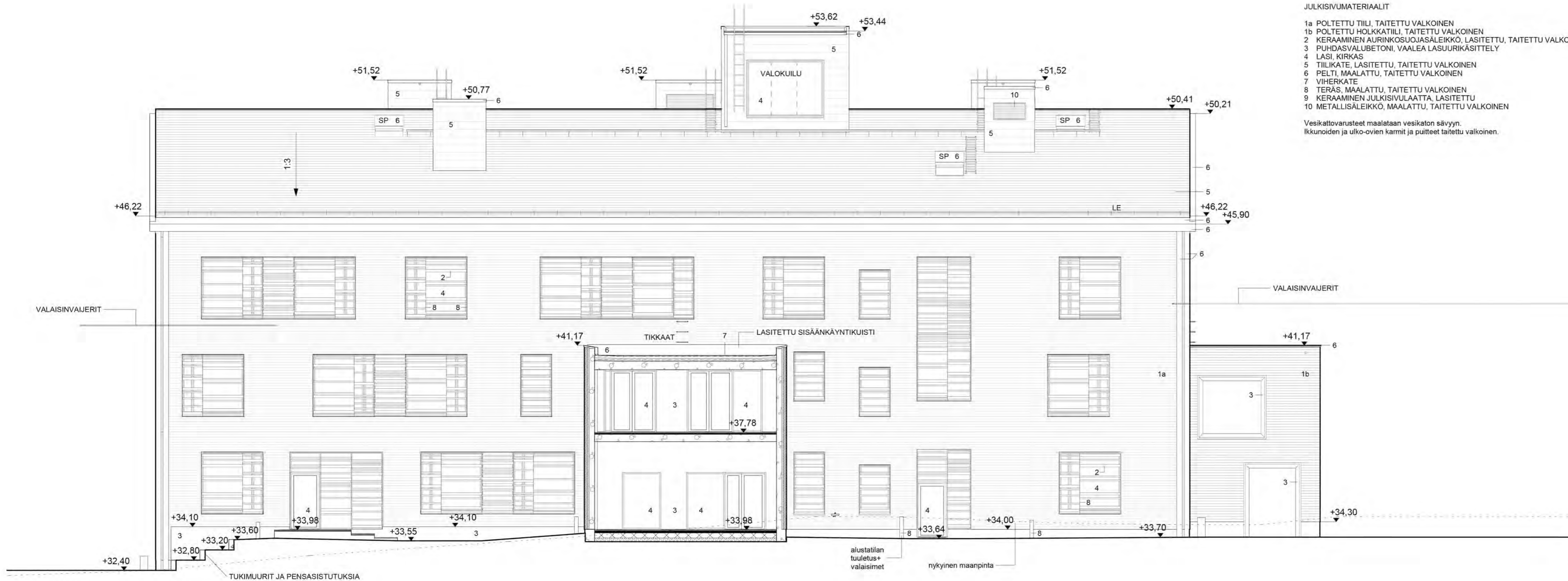
Vesikattovarusteet maalataan vesikaton sävyyn.
Ikkunoiden ja ulko-ovien karmit ja puitteet taitettu valkoinen.

PÄÄSISÄÄNKÄYNNIN KATOS



TASOKOORDINAATTIJÄRJESTELMÄ ETRS-GK25
KORKEUSJÄRJESTELMÄ N2000

Kosa/K:lä 28 Oulunkylä	Kortteli/Tila 320	Tontti/R:n:o 10	Viranomaisen arkistointimerkintöjä varten
Rakennustoimenpide UUDISRAKENNUS	Piirustustyylit PÄÄPIIRUSTUS	Juoks. n:o	
Rakennuskohteen nimi ja osoite Päiväkoti Suursuo - Daghemmet Stigen	Piirustuksen sisältö Julkisivu itään	Mittakaavat 1 : 100	
Suursuonlaita 6 00630 Helsinki	Suunnitteluala, työn numero ja piirustuksen numero		
Suunnittelija nimi, päiväys ja allekirjoitus Arkkitehdit Frondelius+Keppo+Salmenperä Oy Kalevankatu 39, 00180 Helsinki p.09 2788788 email: afks@afks.fi	pääsuunnittelija 20.12.2017		AR 1602011



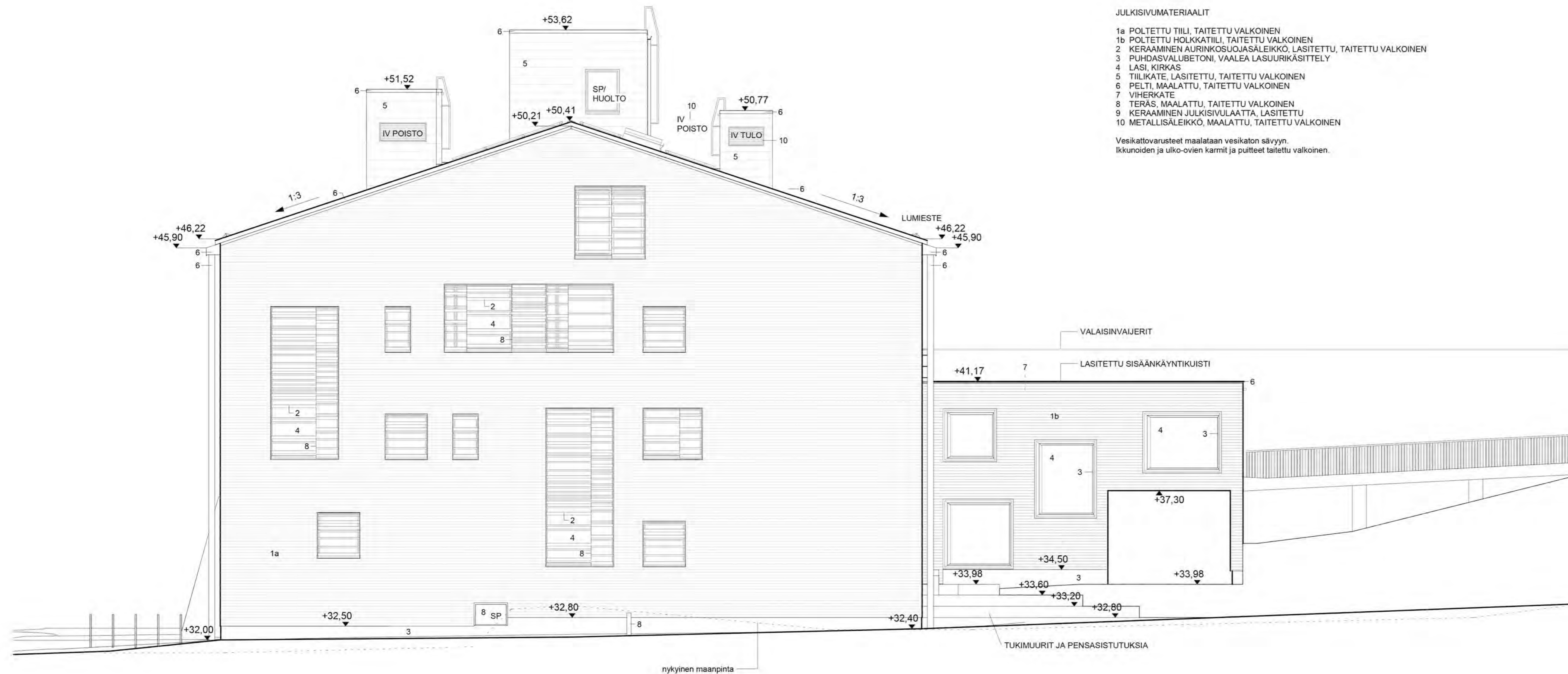
JULKISIVUMATERIAALIT

- 1a POLTETTU TIILI, TAITETTU VALKOINEN
- 1b POLTETTU HÖLKKÄTIILI, TAITETTU VALKOINEN
- 2 KERAAMINEN AURINKOSUOJASALEIKKO, LASITETTU, TAITETTU VALKOINEN
- 3 PUHDASVALUBETONI, VAALEA LASUURIKÄSITTELY
- 4 LASI, KIRKAS
- 5 TIILIKATE, LASITETTU, TAITETTU VALKOINEN
- 6 PELTI, MAALATTU, TAITETTU VALKOINEN
- 7 VIHERRAKATE
- 8 TERÄS, MAALATTU, TAITETTU VALKOINEN
- 9 KERAAMINEN JULKISIVULAATTA, LASITETTU
- 10 METALLISALEIKKO, MAALATTU, TAITETTU VALKOINEN

Vesikattovarusteet maalataan vesikaton sävyyn.
Ikkunoiden ja ulko-ovien karmit ja puitteet taitettu valkoinen.

TASOKOORDINAATTIJÄRJESTELMÄ ETRS-GK25
KORKEUSJÄRJESTELMÄ N2000

Kosa/Kylä 28 Oulunkylä	Korttelitila 320	Tonit/Rn:o 10	Viranomaisen arkistointimerkintöjä varten
Rakennustoimenpide UUDISRAKENNUS	Piirustustaji PÄÄPIIRUSTUS	Juoks. n:o	
Rakennuskohteen nimi ja osoite Päiväkoti Suursuo - Daghemmet Stigen	Piirustuksen sisältö Julkisivu etelään	Mittakaavat 1 : 100	
Suursuonlaita 6 00630 Helsinki	Suunnittelija nimi, päiväys ja allekirjoitus Arkkitehdit Frondelius+Keppo+Salmenperä Oy Kalevankatu 39, 00180 Helsinki p.09 2786788 email: afks@afks.fi	Suunnittelija PS, ARK Jari Frondelius pääsuunnittelija	Suunnittelun numero ja piirustuksen numero 20.12.2017
			AR 1602012



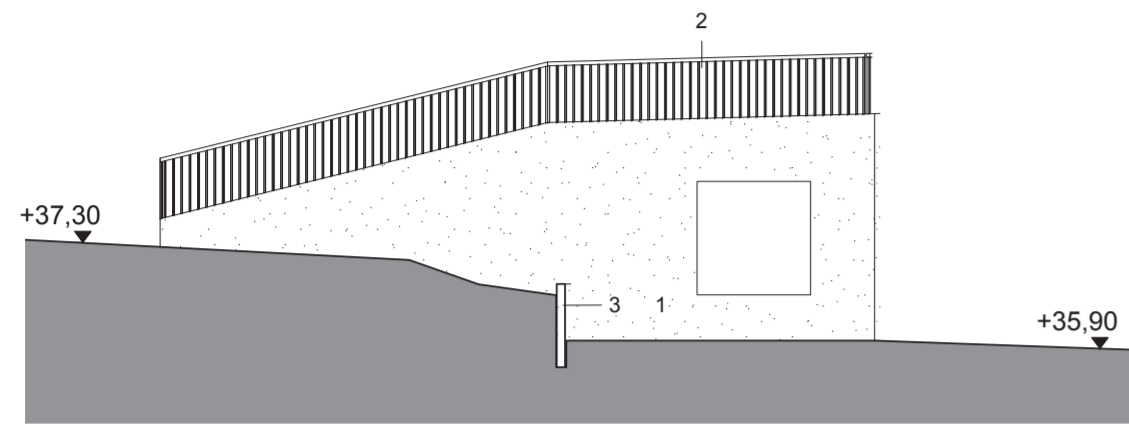
JULKISIVUMATERIAALIT

- 1a POLTETTU TIILI, TAITETTU VALKOINEN
- 1b POLTETTU HOLKKATIILI, TAITETTU VALKOINEN
- 2 KERAAMINEN AURINKOSUOJASÄLEIKKÖ, LASITETTU, TAITETTU VALKOINEN
- 3 PUHDASVALUBETONI, VAALEA LASUURIKÄSITTELY
- 4 LASI, KIRKAS
- 5 TIILIKATE, LASITETTU, TAITETTU VALKOINEN
- 6 PELTI, MAALATTU, TAITETTU VALKOINEN
- 7 VIHREKATE
- 8 TERÄS, MAALATTU, TAITETTU VALKOINEN
- 9 KERAAMINEN JULKISIVULAATTA, LASITETTU
- 10 METALLISÄLEIKKÖ, MAALATTU, TAITETTU VALKOINEN

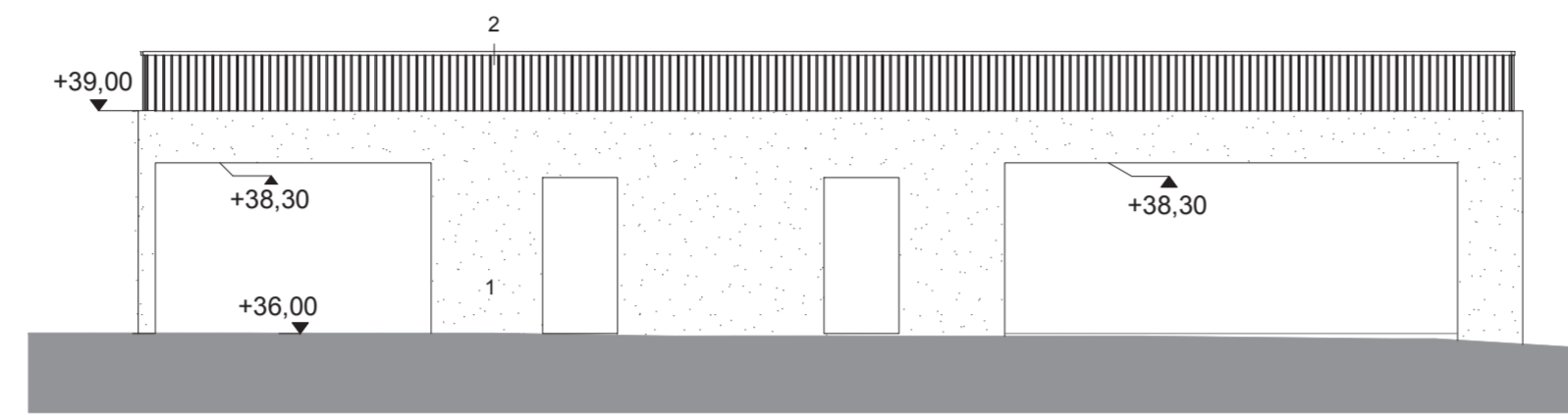
Vesikattovarusteet maalataan vesikaton sävyyn.
Ikkunoiden ja ulko-ovien karmit ja puitteet taitettu valkoinen.

TASOKOORDINAATTIJÄRJESTELMÄ ETRS-GK25
KORKEUSJÄRJESTELMÄ N2000

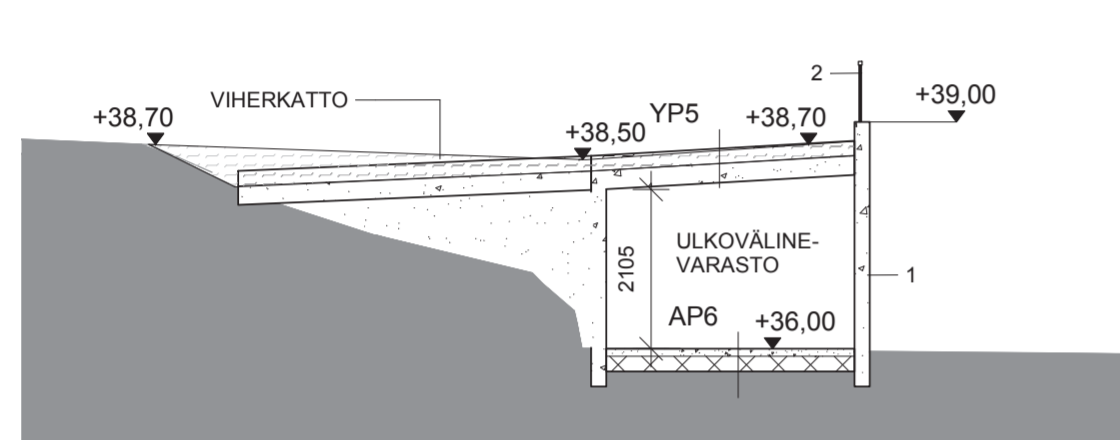
K.osa/Kylä 28 Oulunkylä	Kortteli/Tila 320	Tonit/Rn.o 10	Viranomaisen arkistointimerkintöjä varten
Rakennustoimenpide UUDISRAKENNUS	Rakennuskohteen nimi ja osoite Päiväkoti Suursuo - Daghemmet Stigen	Suursuonlaita 6 00630 Helsinki	Piirustustaji PÄÄPIIRUSTUS Piirustuksen sisältö Julkisivu länteen Mittakaavat 1 : 100
Suunnittelija nimi, päiväys ja allekirjoitus Arkitehdit Frondelius+Keppo+Salmenperä Oy Kalevankatu 39, 00180 Helsinki p.09 2786788 email: afks@afks.fi			Suunnitteluala, työn numero ja piirustuksen numero AR 1602013 20.12.2017



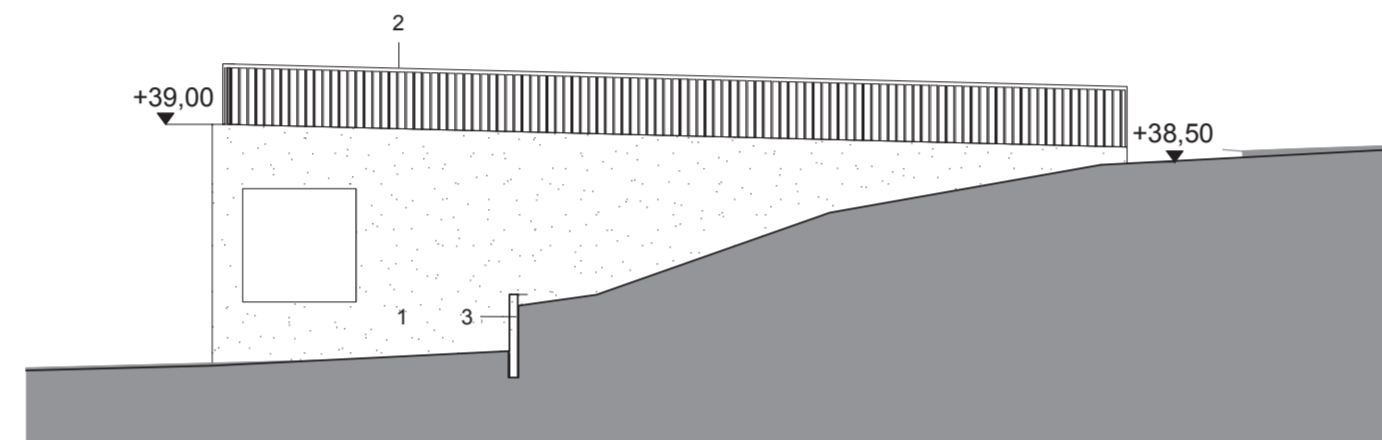
Etelään 1 : 100



Itään 1 : 100



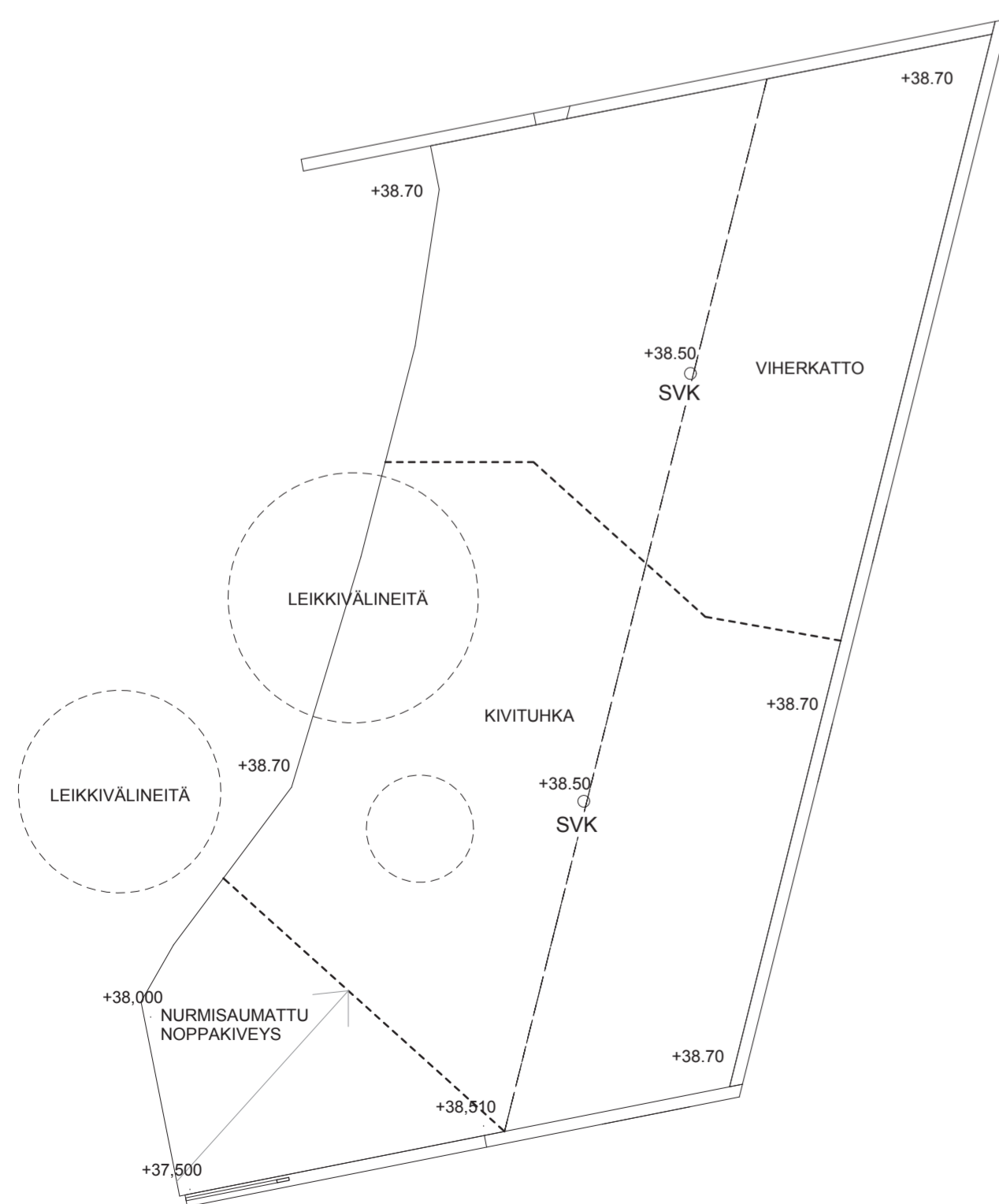
A-A 1 : 100



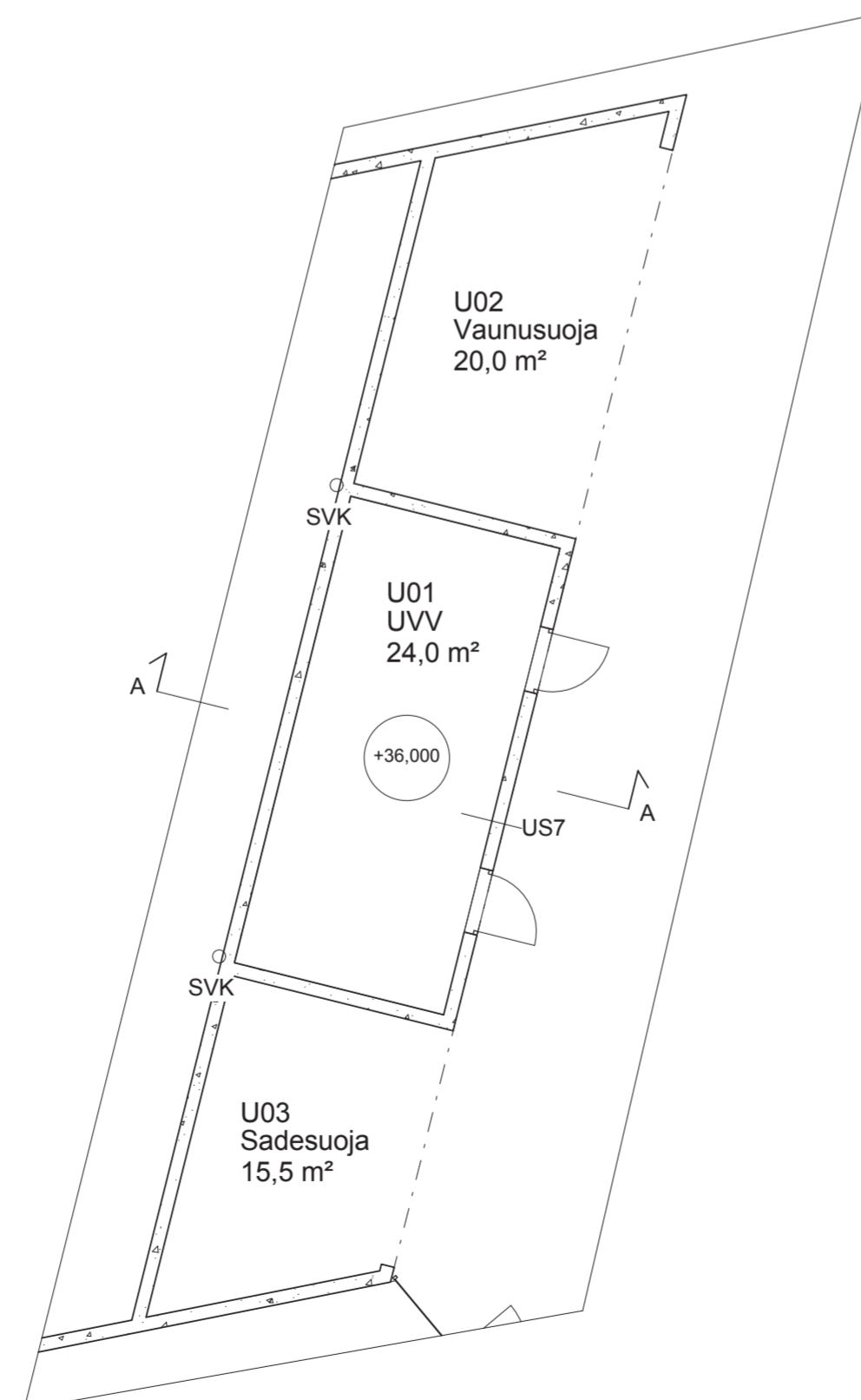
Pohjoiseen 1 : 100

JULKISIVUMATERIAALIT

- 1 PAIKALLAVALLETTU BETONI, LAUTAMUOTTIPINTA
- 2 PINNKAIDE, VAALEA
- 3 OLEVA TUKIMUURI



Piharakennus kattopiirustus 1 : 100



Piharakennus pohjapiirustus 1 : 100

TASOKOORDINAATTIJÄRJESTELMÄ ETRS-GK25
KORKEUSJÄRJESTELMÄ N2000

K.osa/Kylä 28 Oulunkylä	Korttel/Tila 320	Tontti/Rn:o 10	Viranomaisen arkistointimerkintä varten
Rakennusloimenpide UUDISRAKENNUS	Piirustustajaj PÄÄPIIRUSTUS	Juoks. n:o	
Rakennuskohteen nimi ja osoite Päiväkoti Suursuo - Daghemmet Stigen	Piirustuksen sisältö Piharakennus	Mittakaavat 1 : 100	
Suursuonlaita 6 00630 Helsinki	Suunnitteluala, työn numero ja piirustuksen numero		
Suunnittelija nimi, päivitys ja allekirjoitus Arkkitehdit Frondelius+Keppo+Salmenperä Oy Kalevankatu 39, 00180 Helsinki p.09 2788788 email: afks@afks.fi	PS, ARK Jari Frondelius pääsuunnittelija	20.12.2017	AR 1602014