



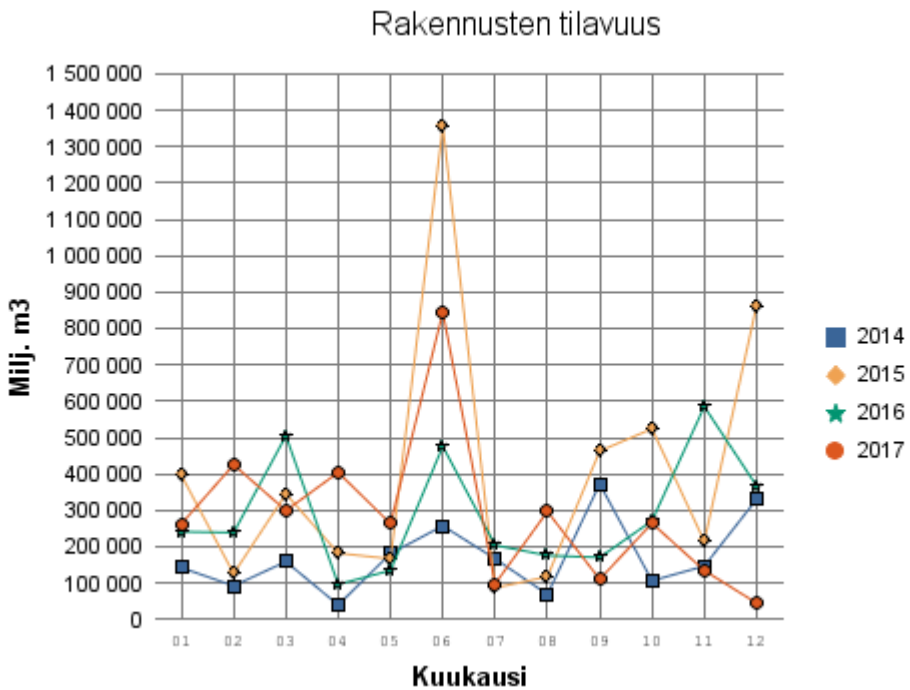
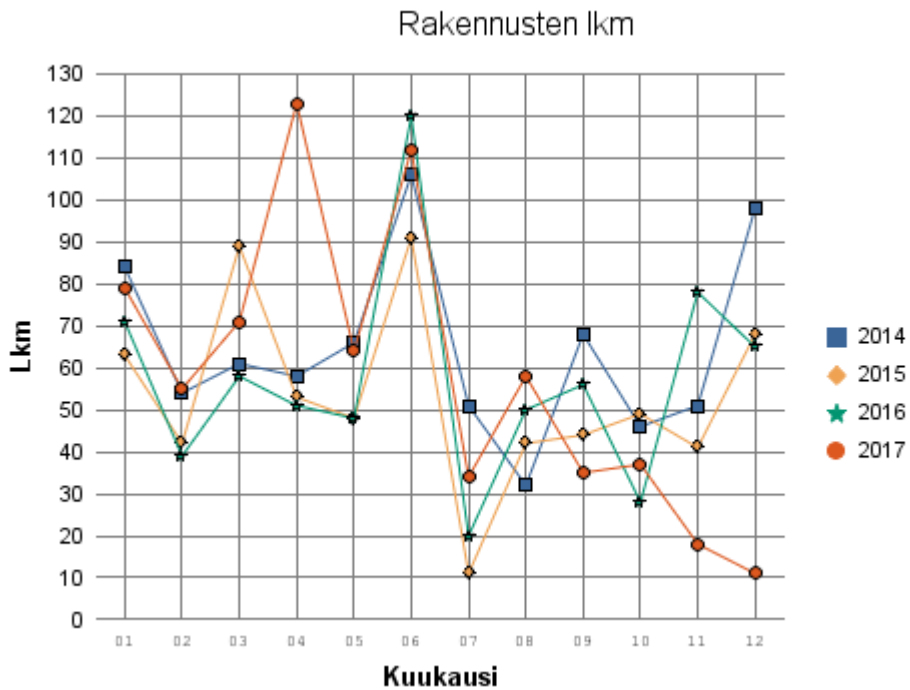
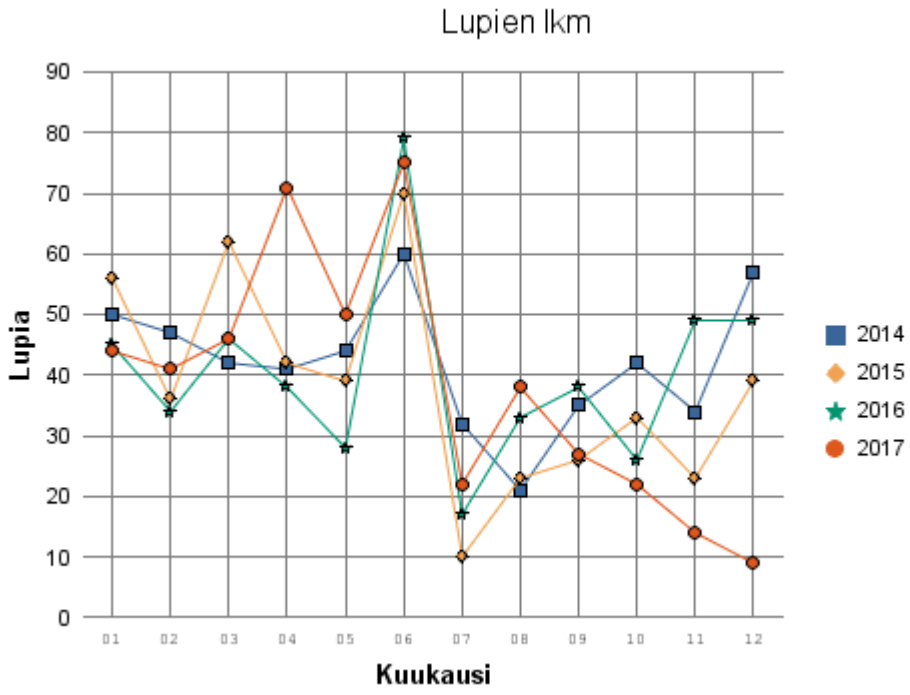
RAKENTAMISEN TILASTOT HELSINGISSÄ 1.1. - 31.12.2017

Tiedot poimittu Facta kuntarekisteristä 15.1.2018

Postiosoite	Käyntiosoite	Puhelin	Faksi	Internet
Rakennusvalvonta PL 2300 00099 HELSINGIN KAUPUNKI	Rakennusvalvonta Siltasaarencatu 13 Helsinki 53	+(09) 310 22111	(09) 310 26206	http://www.rakvv.hel.fi Sähköposti rakennusvalvonta@hel.fi

HELSINGISSÄ HAETUT RAKENNUSLUVAT (A, B) 1.1.2014 - 31.12.2017

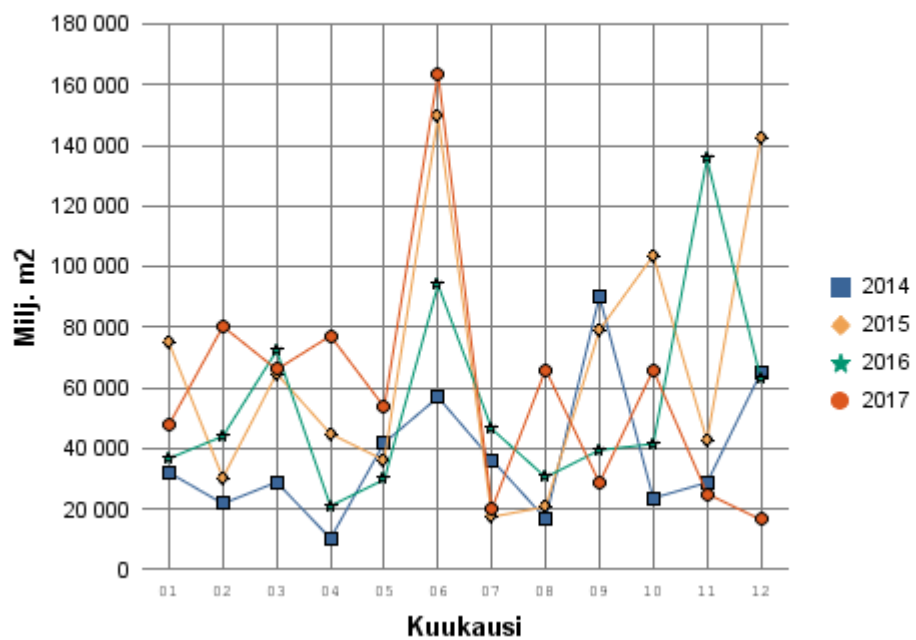
	Joulukuu 2017	Joulukuu 2016	1.1.-31.12.2017	1.1.-31.12.2016
Lupien lkm.	9	49	459	482
Rakennusten lkm.	11	65	697	684
Rakennusten tilavuus	45 701	367 747	3 457 024	3 473 338



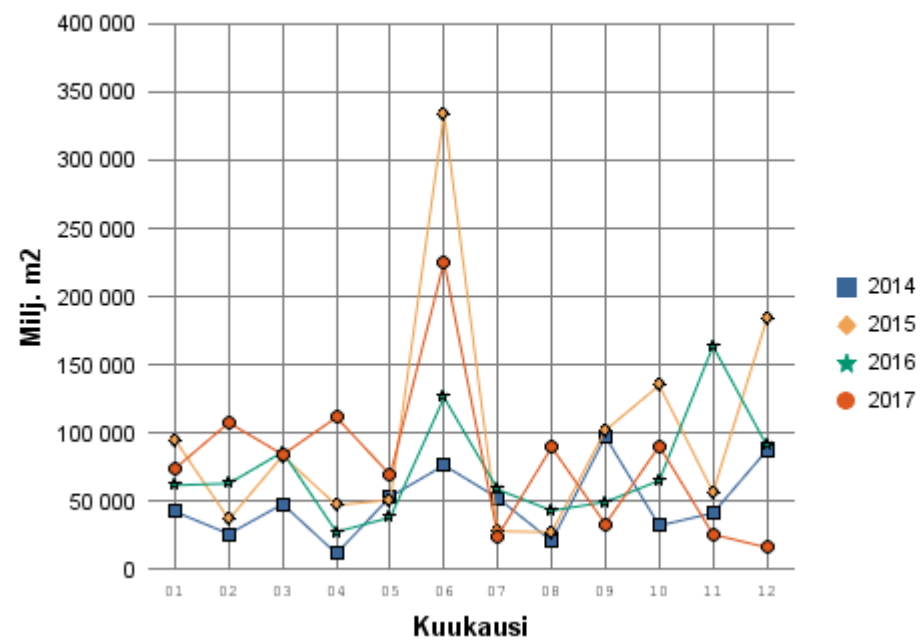
HELSINGISSÄ HAETUT RAKENNUSLUVAT (A, B) 1.1.2014 - 31.12.2017

	Joulukuu 2017	Joulukuu 2016	1.1.-31.12.2017	1.1.-31.12.2016
Rakennusten kerrosala	16 511	62 879	710 935	653 809
Rakennusten kokonaisala	16 312	90 937	953 922	875 271

Rakennusten kerrosala

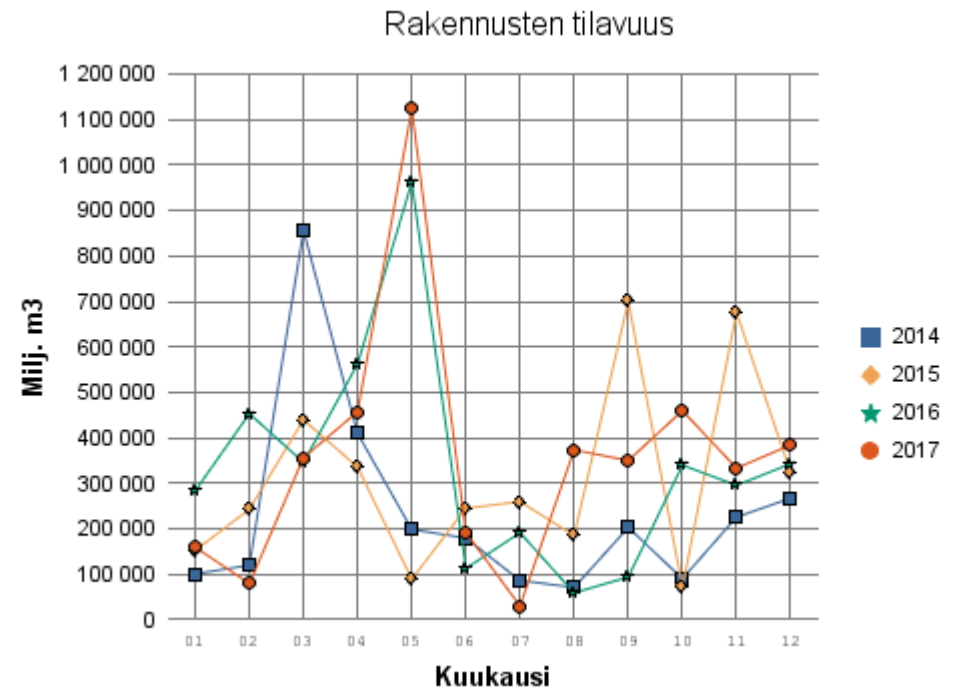
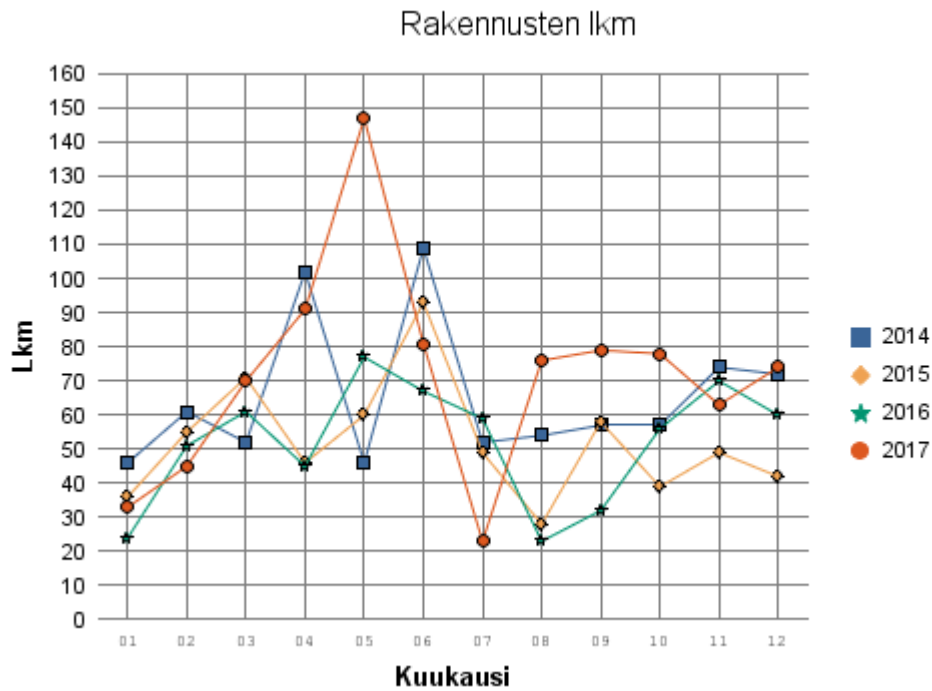
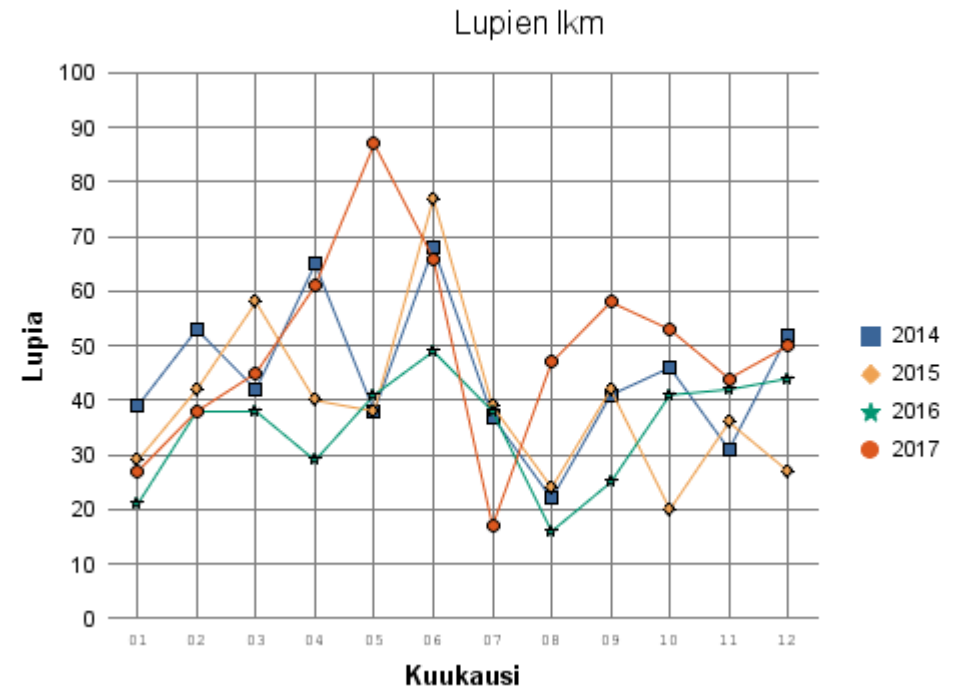


Rakennusten kokonaisala



HELSINGISSÄ MYÖNNETYT RAKENNUSLUVAT (A, B) 1.1.2014 - 31.12.2017

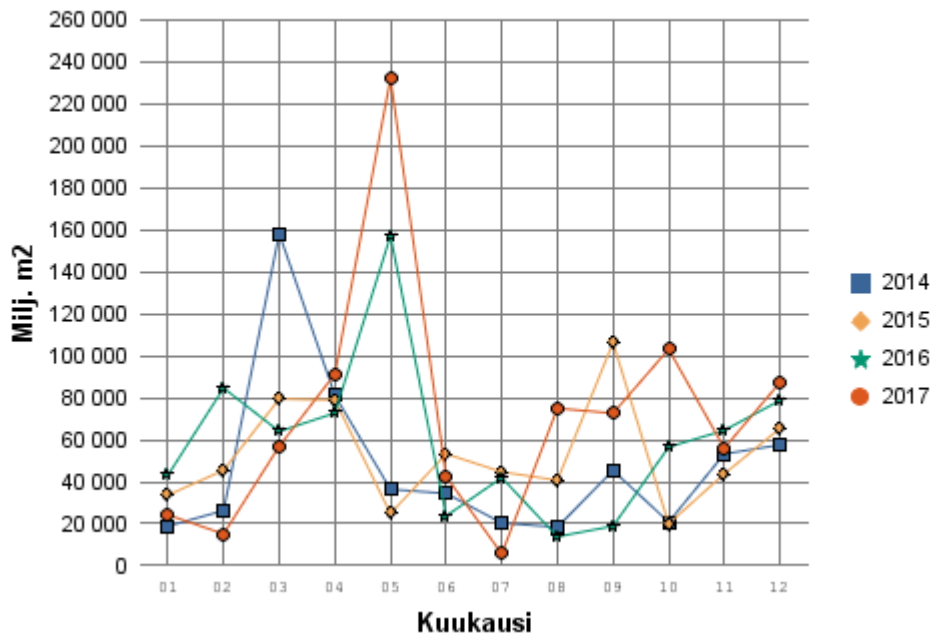
	Joulukuu 2017	Joulukuu 2016	1.1.-31.12.2017	1.1.-31.12.2016
Lupien lkm.	50	44	593	422
Rakennusten lkm.	74	60	860	625
Rakennusten tilavuus	384 361	343 004	4 298 816	4 042 194



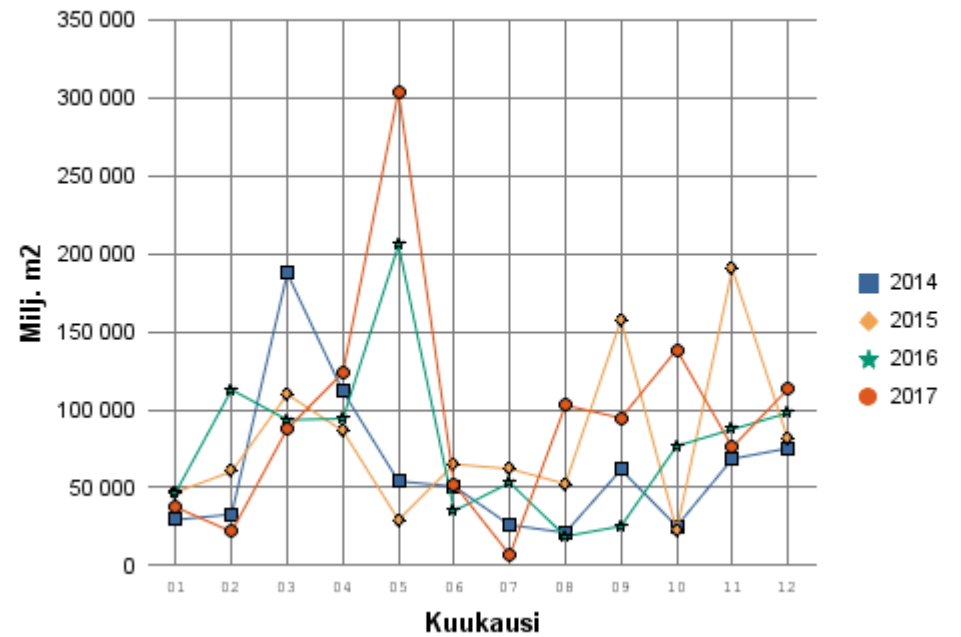
HELSINGISSÄ MYÖNNETYT RAKENNUSLUVAT (A, B) 1.1.2014 - 31.12.2017

	Joulukuu 2017	Joulukuu 2016	1.1.-31.12.2017	1.1.-31.12.2016
Rakennusten kerrosala	87 258	78 732	861 993	719 733
Rakennusten kokonaisala	113 267	97 965	1 159 376	948 263

Rakennusten kerrosala



Rakennusten kokonaisala

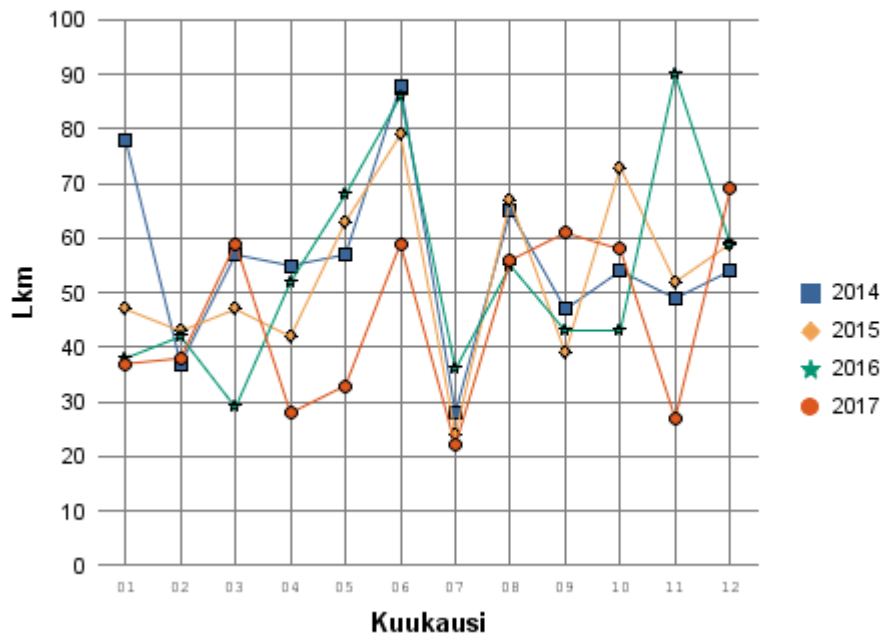


HELSINGISSÄ VALMISTUNEET RAKENNUKSET

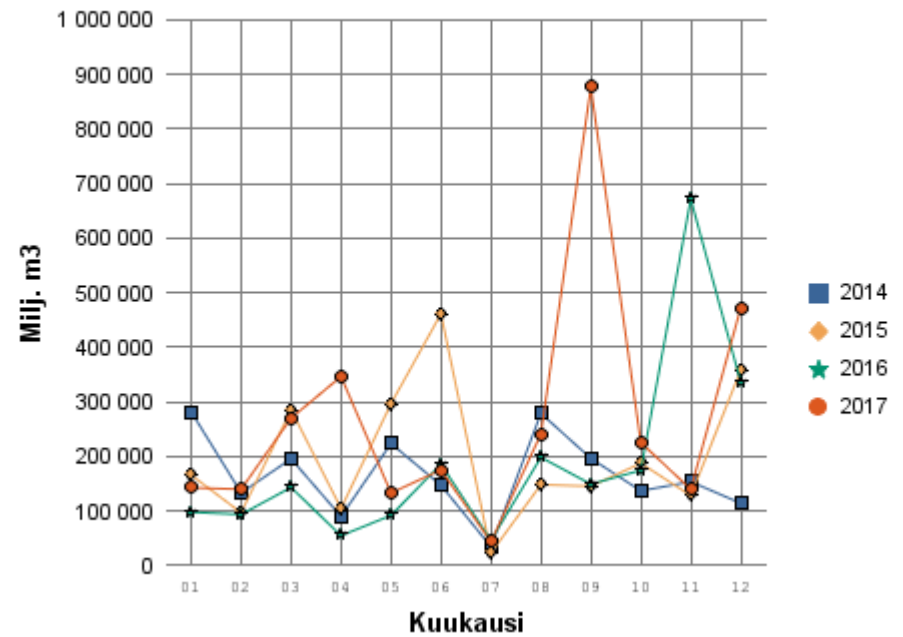
1.1.2014-31.12.2017

	Joulukuu 2017	Joulukuu 2016	1.1.-31.12.2017	1.1.-31.12.2016
Rakennusten lkm.	69	59	547	641
Rakennusten tilavuus	472 486	336 409	3 209 090	2 246 047

Rakennusten lkm



Rakennusten tilavuus



HAETUT KÄYTTÖTARKOITUKSEN MUKAAN JAOTELTUINA 1.1. - 31.12.2017
Vertailutiedot vastaavalta ajalta vuodelta 2016

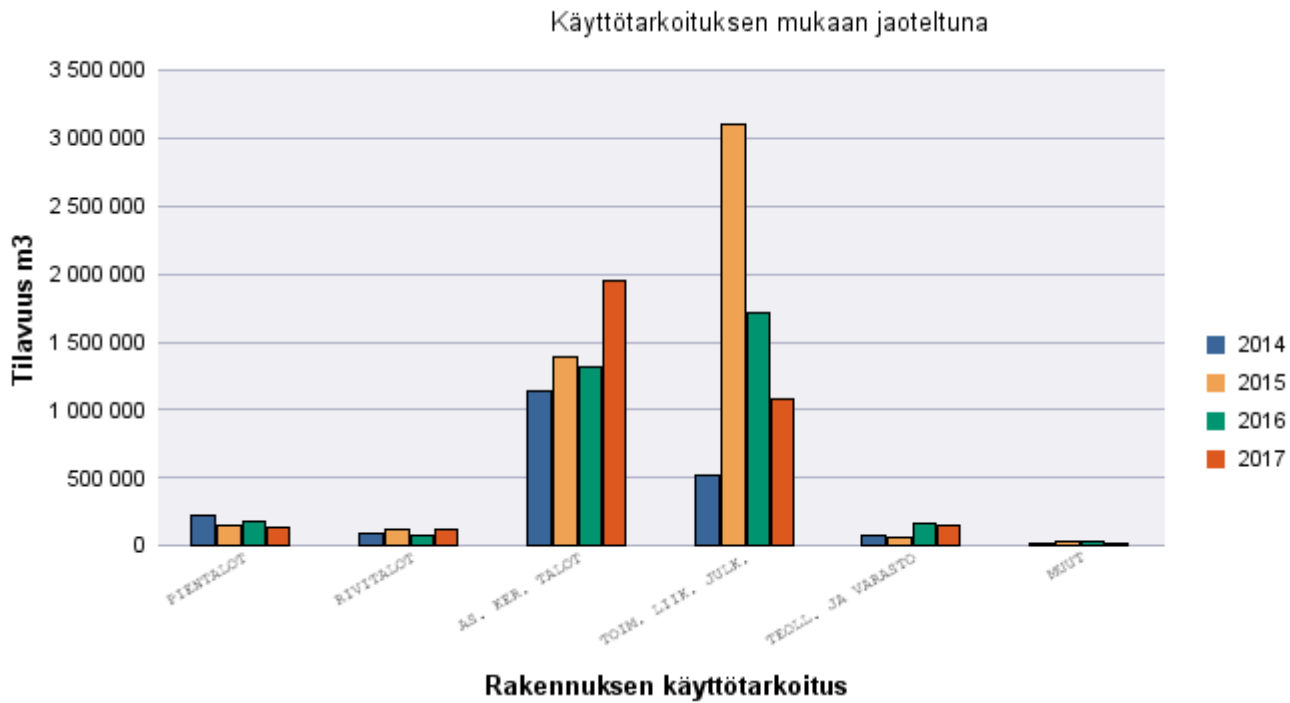
6

	RAKENNUSTEN LKM			RAKENNUSTEN TILAVUUS			RAKENNUSTEN KERROSALA			RAKENNUSTEN KOKONAISALA			ASUNTOJEN LUKUMÄÄRÄ		
	2016	2017	M%	2016	2017	M%	2016	2017	M%	2016	2017	M%	2015	2017	M%
PIENTALOT	281	230	-18	177 134	141 640	-20	38 512	32 052	-17	51 779	41 033	-21			
RIVITALOT	29	69	138	77 558	124 581	61	14 662	30 463	108	21 227	35 042	65			
AS. KER. TALOT	155	191	23	1 314 314	1 943 515	48	303 107	453 568	50	397 882	600 171	51			
TOIM. LIIK. JULK.	94	89	-5	1 710 288	1 082 813	-37	268 289	161 378	-40	370 557	243 914	-34			
TEOLL. JA VARASTO	28	28	0	165 473	149 048	-10	23 393	28 854	23	24 047	28 672	19			
MUUT	97	90	-7	28 571	15 427	-46	5 846	4 620	-21	9 779	5 090	-48			
YHTEENSÄ	684	697	2	3 473 338	3 457 024	0	653 809	710 935	9	875 271	953 922	9			
AS.RAK. YHT.	465	490	5	1 569 006	2 209 736	41	356 281	516 083	45	470 888	676 246	44			
MUUT RAK. YHT.	219	207	-5	1 904 332	1 247 288	-35	297 528	194 852	-35	404 383	277 676	-31			

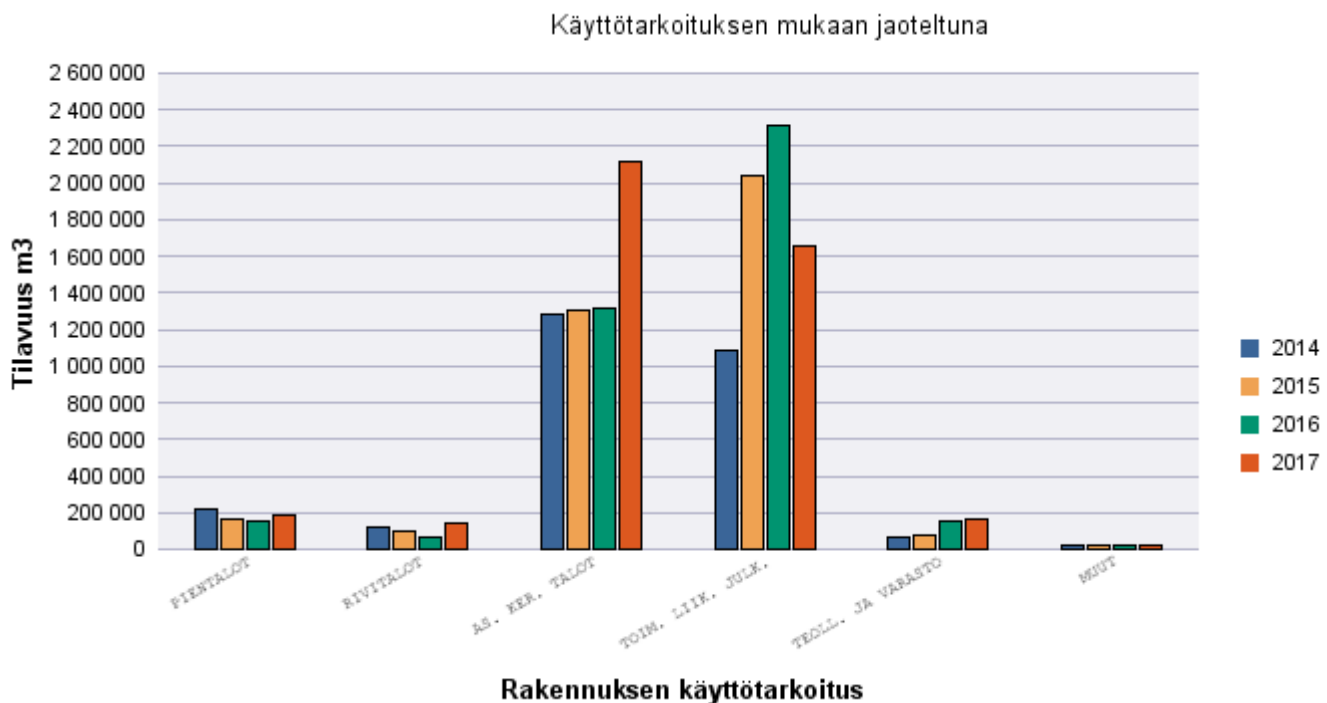
MYÖNNETYT KÄYTTÖTARKOITUKSEN MUKAAN JAOTELTUINA 1.1. - 31.12.2017
Vertailutiedot vastaavalta ajalta vuodelta 2016

	RAKENNUSTEN LKM			RAKENNUSTEN TILAVUUS			RAKENNUSTEN KERROSALA			RAKENNUSTEN KOKONAISALA			ASUNTOJEN LUKUMÄÄRÄ		
	2016	2017	M%	2016	2017	M%	2016	2017	M%	2016	2017	M%	2016	2017	M%
PIENTALOT	251	300	20	152 378	188 109	23	33 464	42 023	26	43 760	54 932	26	263	312	19
RIVITALOT	33	76	130	71 962	142 996	99	13 173	34 578	162	20 264	39 771	96	118	364	208
AS. KER. TALOT	153	221	44	1 322 232	2 117 599	60	301 077	484 764	61	403 270	648 507	61	4 945	7 310	48
TOIM. LIIK. JULK.	90	111	23	2 312 382	1 660 768	-28	347 652	264 127	-24	452 862	375 828	-17	1	45	4 400
TEOLL. JA VARASTO	22	31	41	158 652	167 287	5	19 786	30 049	52	19 898	33 267	67			
MUUT	76	119	57	24 588	22 057	-10	4 581	6 522	42	8 209	7 075	-14			
YHTEENSÄ	625	858	37	4 042 194	4 298 816	6	719 733	862 063	20	948 263	1 159 380	22	5 327	8 031	51
AS.RAK. YHT.	437	597	37	1 546 572	2 448 704	58	347 714	561 365	61	467 294	743 210	59	5 326	7 986	50
MUUT RAK. YHT.	188	261	39	2 495 622	1 850 112	-26	372 019	300 698	-19	480 969	416 170	-13	1	45	4 400

HAETUT RAKENNUSLUVAT 1.1.2014 - 31.12.2017



MYÖNNETYT RAKENNUSLUVAT 1.1.2014 - 31.12.2017

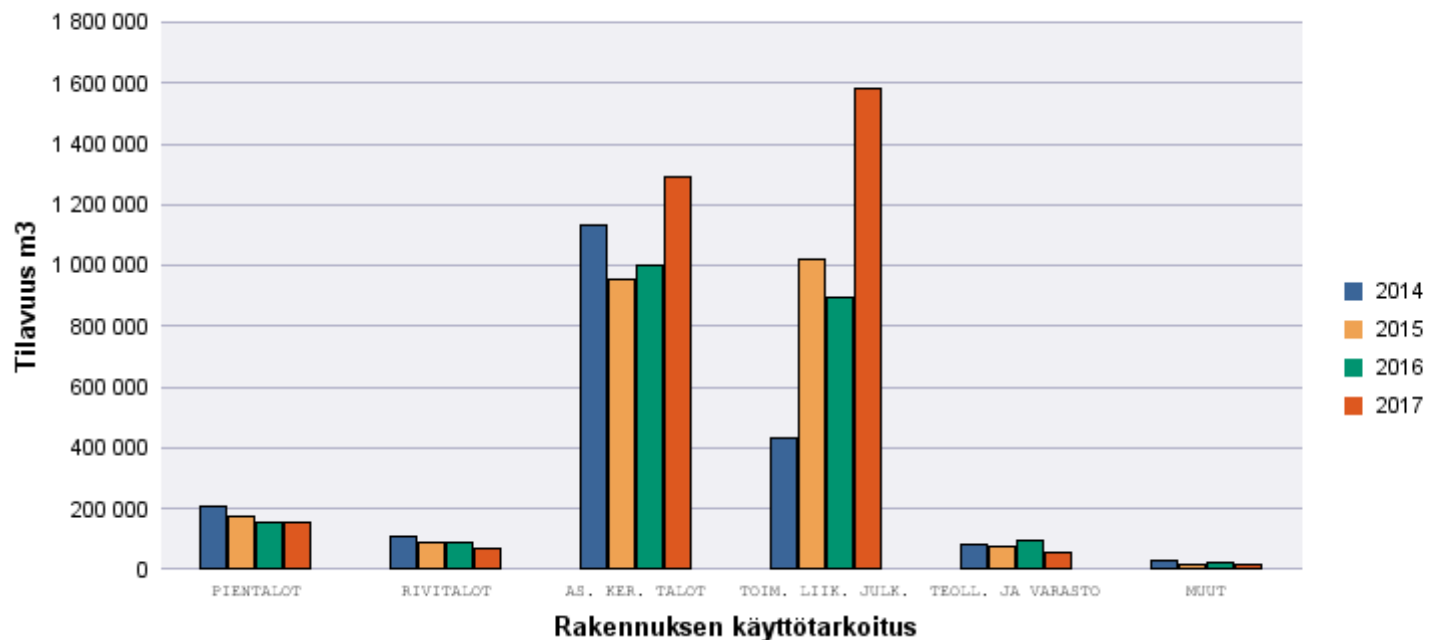


VALMISTUNEET KÄYTTÖTARKOITUKSEN MUKAAN JAOTELTUINA 1.1.-31.12.2017

Vertailutiedot vastaavalta ajalta vuodelta 2016

	RAKENNUSTEN LKM			RAKENNUSTEN TILAVUUS			RAKENNUSTEN KERROSALA			AKENNUSTEN KOKONAISALA			ASUNTOJEN LUKUMÄÄRÄ		
	2016	2017	M%	2016	2017	M%	2016	2017	M%	2016	2017	M%	2016	2017	M%
PIENTALOT	296	248	-16	153 917	153 476	0	36 344	33 660	-7	46 228	44 641	-3	260	246	-5
RIVITALOT	62	38	-39	85 861	66 330	-23	21 449	16 243	-24	25 661	18 978	-26	232	174	-25
AS. KER. TALOT	211	221	5	1 002 319	1 290 971	29	224 511	279 175	24	306 920	392 521	28	3 702	4 436	20
TOIM. LIIK. JULK.	111	117	5	897 156	1 582 599	76	161 218	175 546	9	200 930	299 300	49	198	32	-84
TEOLL. JA VARASTO	27	13	-52	95 892	53 450	-44	16 042	7 253	-55	13 042	7 632	-41			
MUUT	78	51	-35	24 251	15 929	-34	5 968	3 549	-41	6 963	4 612	-34	1		-100
YHTEENSÄ	785	688	-12	2 259 396	3 162 755	40	465 532	515 426	11	599 744	767 684	28	4 393	4 888	11
AS.RAK. YHT.	569	507	-11	1 242 097	1 510 777	22	282 304	329 078	17	378 809	456 140	20	4 194	4 856	16
MUUT RAK. YHT.	216	181	-16	1 017 299	1 651 978	62	183 228	186 348	2	220 935	311 544	41	199	32	-84

Käyttötarkoituksen mukaan jaoteltuna



Myönnetyt luvat ja rakennukset (uudis-, laajennus- ja muutostöiden kautta) 1.1. - 31.12.2017

Vertailutiedot vastaavalta ajalta vuodelta 2016 (Ei ota kantaa lupakirjaimeen)

Käyttötarkoitusryhmä	LUIPIEN LKM			RAKENNUSTEN LKM			TILAVUUS			KERROSALA			KOKONAISALA			ASUNTOJEN LKM			ASUINALA		
	2016	2017	M%	2016	2017	M%	2016	2017	M%	2016	2017	M%	2016	2017	M%	2016	2017	M%	2016	2017	M%
PIENTALOT	207	311	50	257	364	42	153 075	188 348	23	33 674	42 008	25	43 995	54 987	25	265	320	21	28 728	36 949	29
RIVITALOT	23	64	178	32	98	206	71 988	143 058	99	13 173	34 585	163	20 277	39 803	96	119	375	215	11 719	31 385	168
AS. KER. TALOT	237	364	54	281	445	58	1 322 232	2 118 064	60	301 077	484 981	61	403 270	648 882	61	5 201	7 467	44	281 405	403 847,5	44
TOIM. LIIK. JULK.	109	182	67	117	192	64	2 263 895	1 508 508	-33	336 701	247 615	-26	441 172	331 949	-25	12	68	467	1 517	6 782	347
TEOLL. JA VARASTO	22	39	77	25	42	68	158 652	166 595	5	19 786	30 227	53	19 898	33 445	68						
MUUT	67	108	61	73	121	66	24 588	22 922	-7	4 581	6 770	48	8 209	7 325	-11						
Yhteensä	665	1 068	61	785	1 262	61	3 994 430	4 147 495	4	708 992	846 186	19	936 821	1 116 391	19	5 597	8 230	47	323 369	478 963,5	48

Kuukausi	LUIPIEN LKM			RAKENNUSTEN LKM			TILAVUUS			KERROSALA			KOKONAISALA			ASUNTOJEN LKM			ASUINALA		
	2016	2017	M%	2016	2017	M%	2016	2017	M%	2016	2017	M%	2016	2017	M%	2016	2017	M%	2016	2017	M%
JANUARY	39	48	23	41	54	32	283 649	160 333	-43	43 218	24 672	-43	47 384	37 892	-20	60	216	260	4 245	12 004	183
FEBRUARY	48	56	17	61	82	34	453 340	80 079	-82	84 781	15 327	-82	112 961	22 182	-80	866	255	-71	42 534	16 497,5	-61
MARCH	55	68	24	72	91	26	346 604	359 302	4	64 147	56 892	-11	93 703	88 725	-5	498	331	-34	30 990	20 380	-34
APRIL	45	94	109	60	127	112	513 959	455 050	-11	61 156	90 454	48	82 066	122 887	50	311	783	152	20 726	47 497	129
MAY	57	126	121	73	191	162	961 978	1 123 717	17	157 174	232 201	48	205 618	304 109	48	461	1 900	312	27 235	101 565	273
JUNE	68	113	66	86	128	49	112 663	190 168	69	24 098	41 885	74	35 579	51 567	45	428	495	16	28 776	32 263,5	12
JULY	48	34	-29	69	44	-36	191 210	30 352	-84	41 910	5 645	-87	53 172	6 867	-87	395	39	-90	24 690	3 690	-85
AUGUST	33	75	127	40	104	160	59 120	217 619	268	13 844	59 070	327	18 850	58 572	211	194	733	278	12 060	41 599,5	245
SEPTEMBER	46	105	128	54	136	152	93 977	349 957	272	18 933	72 649	284	25 435	94 738	272	285	1 016	256	16 509	53 348	223
OCTOBER	61	82	34	79	107	35	339 350	459 946	36	56 430	103 220	83	76 639	138 636	81	308	1 130	267	18 587	71 351	284
NOVEMBER	51	75	47	80	94	18	295 576	333 302	13	64 569	56 025	-13	87 449	76 061	-13	732	343	-53	44 034	21 500	-51
DECEMBER	53	78	47	70	104	49	343 004	387 670	13	78 732	88 146	12	97 965	114 155	17	1 059	989	-7	52 983	57 268	8
Yhteensä	604	954	58	785	1 262	61	3 994 430	4 147 495	4	708 992	846 186	19	936 821	1 116 391	19	5 597	8 230	47	323 369	478 963,5	48

Rakentamistoimen pite	LUIPIEN LKM			RAKENNUSTEN LKM			TILAVUUS			KERROSALA			KOKONAISALA			ASUNTOJEN LKM			ASUINALA		
	2016	2017	M%	2016	2017	M%	2016	2017	M%	2016	2017	M%	2016	2017	M%	2016	2017	M%	2016	2017	M%
Uudisrakentaminen	375	568	51	486	704	45	3 836 600	4 154 075	8	678 903	845 412	25	901 135	1 126 862	25	4 828	7 743	60	278 725	446 661,5	60
Laajennus	107	133	24	112	143	28	157 830	-6 580	-104	30 089	774	-97	35 686	-10 471	-129	369	180	-51	22 746	11 360,5	-50
Uud. rak. ver. muut.		1			1			0			0			0			12			1 071	
Muu muutostyö	183	366	100	187	414	121	0	0	0	0	0	0	0	0	0	400	295	-26	21 898	19 870,5	-9
Yhteensä	665	1 068	61	785	1 262	61	3 994 430	4 147 495	4	708 992	846 186	19	936 821	1 116 391	19	5 597	8 230	47	323 369	478 963,5	48

Vertailutiedot vastaavalta ajalta vuodelta 2016 (Ei ota kantaa lupakirjaimen)

Käyttötarkoituseri	RAKENNUSTEN LKM			TILAVUUS			KERROSALA			KOKONAISALA			ASUNTOJEN LKM			ASUINALA		
	2016	2017	M%	2016	2017	M%	2016	2017	M%	2016	2017	M%	2016	2017	M%	2016	2017	M%
PIENTALOT	296	248	-16	153 917	153 476	0	36 344	33 660	-7	46 228	44 641	-3	260	246	-5	29 386	28 783	-2
RIVITALOT	62	38	-39	85 861	66 330	-23	21 449	16 243	-24	25 661	18 978	-26	232	174	-25	18 820	14 679	-22
AS. KER. TALOT	211	221	5	1 002 319	1 290 971	29	224 511	279 175	24	306 920	392 521	28	3 702	4 436	20	210 878	244 628,5	16
TOIM. LIIK. JULK.	111	117	5	897 156	1 582 599	76	161 218	175 546	9	200 930	299 300	49	198	32	-84	13 041	5 025	-61
TEOLL. JA VARASTO	27	13	-52	95 892	53 450	-44	16 042	7 253	-55	13 042	7 632	-41						
MUUT	78	51	-35	24 251	15 929	-34	5 968	3 549	-41	6 963	4 612	-34	1		-100	22		-100
Yhteensä	785	688	-12	2 259 396	3 162 755	40	465 532	515 426	11	599 744	767 684	28	4 393	4 888	11	272 147	293 115,5	8

Kuukausi	RAKENNUSTEN LKM			TILAVUUS			KERROSALA			KOKONAISALA			ASUNTOJEN LKM			ASUINALA		
	2016	2017	M%	2016	2017	M%	2016	2017	M%	2016	2017	M%	2016	2017	M%	2016	2017	M%
JANUARY	50	48	-4	97 989	142 468	45	22 607	27 982	24	28 289	37 516	33	242	314	30	15 612	20 089	29
FEBRUARY	53	49	-8	101 922	143 985	41	18 852	28 492	51	22 392	43 522	94	84	492	486	6 227	26 122	319
MARCH	40	74	85	143 758	270 447	88	28 706	55 285	93	41 757	68 459	64	186	560	201	13 021	35 742	174
APRIL	73	41	-44	55 036	349 191	534	14 644	40 646	178	15 253	45 101	196	115	196	70	9 361	10 144	8
MAY	83	45	-46	94 029	133 733	42	20 299	25 538	26	26 607	40 085	51	213	353	66	14 296	25 870	81
JUNE	98	75	-23	186 105	125 210	-33	40 887	25 820	-37	50 648	39 212	-23	421	466	11	25 417	28 961	14
JULY	39	26	-33	46 591	41 093	-12	11 170	5 950	-47	13 843	7 171	-48	147	32	-78	8 770	2 958	-66
AUGUST	67	61	-9	199 415	241 133	21	48 068	53 149	11	60 584	69 123	14	680	681	0	35 318	37 386	6
SEPTEMBER	56	73	30	150 508	877 114	483	32 144	105 740	229	45 324	199 721	341	444	615	39	29 578	36 509,5	23
OCTOBER	48	72	50	174 773	225 585	29	39 570	39 253	-1	46 425	60 694	31	300	347	16	19 223	22 538	17
NOVEMBER	102	44	-57	671 883	140 073	-79	127 861	20 936	-84	167 202	36 681	-78	1 084	146	-87	64 806	8 388	-87
DECEMBER	76	80	5	337 387	472 723	40	60 724	86 635	43	81 420	120 399	48	477	686	44	30 518	38 408	26
Yhteensä	785	688	-12	2 259 396	3 162 755	40	465 532	515 426	11	599 744	767 684	28	4 393	4 888	11	272 147	293 115,5	8

Rakentamistoimenpide	RAKENNUSTEN LKM			TILAVUUS			KERROSALA			KOKONAISALA			ASUNTOJEN LKM			ASUINALA		
	2016	2017	M%	2016	2017	M%	2016	2017	M%	2016	2017	M%	2016	2017	M%	2016	2017	M%
Uudisrakentaminen	472	442	-6	2 189 696	2 969 936	36	444 396	487 309	10	577 144	726 029	26	3 711	4 394	18	232 898	263 787	13
Laajennus	177	117	-34	69 700	192 819	177	21 136	28 117	33	22 600	41 655	84	272	124	-54	14 295	9 514	-33
Uud. rak. ver. muut.																		
Muu muutostyö	136	129	-5	0	0	0	0	0	0	0	0	0	410	370	-10	24 954	19 814,5	-21
Yhteensä	785	688	-12	2 259 396	3 162 755	40	465 532	515 426	11	599 744	767 684	28	4 393	4 888	11	272 147	293 115,5	8

Asioiden käsittelyaika 50:n 80:n, 81:n, 85:n ja 90 prosentin kohdalla aikavälillä 1.1. - 31.12.2017

	Kaikki tyypit	A ja B
Asioiden lkm.	2 686	593
Päivää 50 %:n kohdalla	8	15
Päivää 80 %:n kohdalla	28	39
Päivää 81 %:n kohdalla	28	41
Päivää 85 %:n kohdalla	34	44
Päivää 90 %:n kohdalla	42	55

Poiminnassa käytetyt lupatyypit ovat: A, B, C, D, AJ, BJ, CJ, DJ, AL, BL, CL, DL, AM, BM, CM, DM, RAM, Z