

ASEMAKAAVANUMERO 12284
HYVÄKSYTTY 17.6.2015
TULLUT VOIMAAN 7.8.2015

ASEMAKAAVAMERKINNÄT JA
 MÄÄRÄYKSET

- AK** Asuinkeuhkojen korttelialue.
- K-1** Liike- ja toimistorakennusten korttelialue, jolle saa rakentaa urheilutoimintaa palvelevia tiloja.
- W** Vesialue.
- 2 metriä kaava-alueen rajan ulkopuolella oleva viiva.
- Korttelin, korttelinosan ja alueen raja.
- Osa-alueen raja.
- Ohjeellinen alueen tai osa-alueen raja.
- Ohjeellinen tontin raja.
- Likimääräinen alueen tai osa-alueen raja.
- Risti merkinnän päällä osoittaa merkinnän poistamista.
- Kaupunginosan numero.
- Korttelin numero.
- 1
- VERKKOSAARAKadun, kataukion, torin tai muun yleisen alueen nimi.
- KATISKA Korttelin nimi.
- 18000 Rakennuskoikeus kerrosalaneliömetreinä.
- VI Roomalainen numero osoittaa rakennusten, rakennuksen tai sen osan suurimman sallitun kerrosluvun.
- +3.3 Maanpinnan ja pihan likimääräinen korkeus-asma.
- Rakennusala.
- Rakennusalan osa, johon on rakennettava vähintään kerrosalan osoittavan luvun verran liikelaitaa, joka on varustettava rasvanerottelukaivoilla ja katon ylimmän tason yläpuolelle johdettavalla ilmastointihormilla ja joka saadaan rakentaa asemakaavakarttaan merkityn kerrosalan lisäksi.

li100

ma

po

w-1

w-2

w-3

w-4

map1
(-20 -50)

w-4

map1
(-20 -50)

w-4

yp1

ap1

32 dBA

32 dBA

32 dBA

32 dBA

32 dBA

32 dBA

32 dBA

32 dBA

32 dBA

32 dBA

32 dBA

32 dBA

32 dBA

32 dBA

32 dBA

32 dBA

32 dBA

32 dBA

32 dBA

32 dBA

32 dBA

32 dBA

32 dBA

32 dBA

32 dBA

32 dBA

32 dBA

32 dBA

32 dBA

32 dBA

32 dBA

32 dBA

32 dBA

32 dBA

32 dBA

32 dBA

32 dBA

32 dBA

32 dBA

32 dBA

32 dBA

32 dBA

32 dBA

32 dBA

32 dBA

32 dBA

32 dBA

32 dBA

32 dBA

li100

ma

po

w-1

w-2

w-3

w-4

map1
(-20 -50)

w-4

map1
(-20 -50)

w-4

yp1

ap1

32 dBA

32 dBA

32 dBA

32 dBA

32 dBA

32 dBA

32 dBA

32 dBA

32 dBA

32 dBA

32 dBA

32 dBA

32 dBA

32 dBA

32 dBA

32 dBA

32 dBA

32 dBA

32 dBA

32 dBA

32 dBA

32 dBA

32 dBA

32 dBA

32 dBA

32 dBA

32 dBA

32 dBA

32 dBA

32 dBA

32 dBA

32 dBA

32 dBA

32 dBA

32 dBA

32 dBA

32 dBA

32 dBA

32 dBA

32 dBA

32 dBA

32 dBA

32 dBA

32 dBA

32 dBA

32 dBA

32 dBA

32 dBA

32 dBA

Yleiselle jalankululle varattu alueen osa.

Johtoa varten varattu alueen osa.

Kadun tai vesialueen ylittävä silta.

Tonttien alin suositeltava rakentamiskorkeus on +3,1 m (N2000).

Katualueen ja istutettavan tontin osan rajalle, tontin puolelle, on rakennettava vähintään 40 cm korkea luonnonkivimuri tai paikalla muurattu tiilimuur.

Rakennuksen ja katualueen välinen tontin osa, jota ei ole merkitty istutettavaksi alueen osaksi tulee peittää luonnonkivellä.

Kaikkia kortteleissa tulee varautua alueellisia tarvetta palvelevien jakelumuuntamoiden rakentamiseen. Jakelumuuntamot tulee sijoittaa tulvavesirajan yläpuolelle.

Maaperän pilaantuneisuus on selvitettävä ja pilaantuneet alueet kunnostettava ennen rakentamiseen ryhtymistä.

Pohjasedimentin pilaantuneisuus on selvitettävä alueilla, joilla on kaavan mukaisesta rakentamisesta johtuva ruoppausarve.

Autohallissa ei tarvitse rakentaa tontin rajaseiniä. Mikäli rajaseiniä ei rakenneta, tulee erit tontteja käsitellä yhtenä kokonaisuutena riittävän turvallisuustason saavuttamiseksi.

Lunta saa väliaikaisesti varastoida katuaukiolla ja -alueilla siten, ettei välitön palo- ja pelastusturvallisuus vaarannu.

AK-korttelialueella: Rakennuksen kahdessa alimmassa kerroksessa saa olla liiketiloja ja julkisia palvelutiloja sekä kunnallistekniikkaa palvelevia tiloja.

Harraste-, kokoonntimis- ja muita vastaavia yhteistiloja tulee rakentaa asukkaiden käytön 1,5 % tontin kerrosalasta. Näistä 2/3 tulee sijoittaa alueelliseen palvelurakennukseen.

Rakennuksen kaikkiin kerroksiin saa rakentaa asumista palvelevia yhteis-, varasto- ja huolto-tiloja sekä teknisiä tiloja asemakaavakarttaan merkityn kerrosalan lisäksi.

Maanastokorroksen julkisivu ei saa antaa umpinaista vaikutelmaa.

Katuun rajautuvilla julkisivuilla parvekkeet on tehtävä sisäänvedettyinä.

Rakennuksen porrashuoneesta tulee olla yhteys läpi talon.

Ohjeellinen tontin raja.

Ohjeellinen tontin raja.

Ohjeellinen tontin raja.

Ohjeellinen tontin raja.

Ohjeellinen tontin raja.

Ohjeellinen tontin raja.

Ohjeellinen tontin raja.

Ohjeellinen tontin raja.

Ohjeellinen tontin raja.

Ohjeellinen tontin raja.

Ohjeellinen tontin raja.

Ohjeellinen tontin raja.

Ohjeellinen tontin raja.

Ohjeellinen tontin raja.

Ohjeellinen tontin raja.

Ohjeellinen tontin raja.

Ohjeellinen tontin raja.

Ohjeellinen tontin raja.

Ohjeellinen tontin raja.

Ohjeellinen tontin raja.

Ohjeellinen tontin raja.

Ohjeellinen tontin raja.

Ohjeellinen tontin raja.

Ohjeellinen tontin raja.

Ohjeellinen tontin raja.

Ohjeellinen tontin raja.

Ohjeellinen tontin raja.

Ohjeellinen tontin raja.

Ohjeellinen tontin raja.

Ohjeellinen tontin raja.

Ohjeellinen tontin raja.

Ohjeellinen tontin raja.

Ohjeellinen tontin raja.

Ohjeellinen tontin raja.

Ohjeellinen tontin raja.

Ohjeellinen tontin raja.

Ohjeellinen tontin raja.

Ohjeellinen tontin raja.

Ohjeellinen tontin raja.

Ohjeellinen tontin raja.

Ohjeellinen tontin raja.

Ohjeellinen tontin raja.

Ohjeellinen tontin raja.

Ohjeellinen tontin raja.

Ohjeellinen tontin raja.

Ohjeellinen tontin raja.

Ohjeellinen tontin raja.

Ohjeellinen tontin raja.

Ohjeellinen tontin raja.

Ohjeellinen tontin raja.

Ohjeellinen tontin raja.

Ohjeellinen tontin raja.

Ohjeellinen tontin raja.

Ohjeellinen tontin raja.

Ohjeellinen tontin raja.

Ohjeellinen tontin raja.

Ohjeellinen tontin raja.

Ohjeellinen tontin raja.

Ohjeellinen tontin raja.

Ohjeellinen tontin raja.

Ohjeellinen tontin raja.

ah

ah

ah

ah

ah

ah

ah

ah

ah

ah

ah

ah

ah

ah

ah

ah

ah

ah

ah

ah

ah

ah

ah

ah

ah

ah

ah

ah

ah

ah

ah

ah

ah

ah

ah

ah

ah

ah

ah

ah

ah

ah

ah

ah

ah

ah

ah

ah

ah

ah

ah

ah

ah

ah

ah

ah

ah

ah

ah

ah

ah

ah

PYSÄKOINTI

Autopaikkojen määrä on:

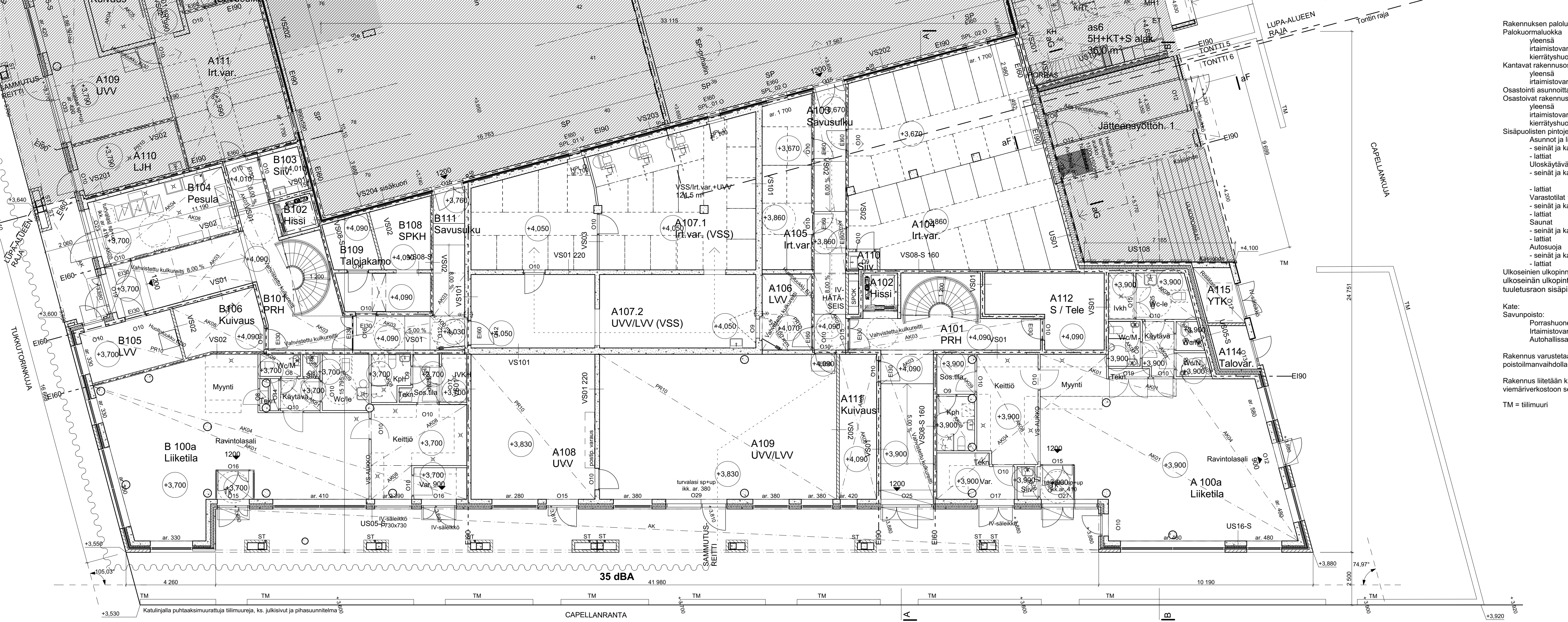
Asuinkeuhkoaluetta varten 1 ap/130 k-m²

Toimistotilat 1 ap/280 k-m² - 1 ap/220 k-m²

Kadunvarsi- ja tonttien ravintolat 1 ap/280 - 1 ap/220 k-m² tai 1 ap/liikeltila

Jos tonttien autopaikat toteutetaan keskitetyksi ja nimeämättöminä, voidaan kokonaispaikkamäärästä vähentää 10%.

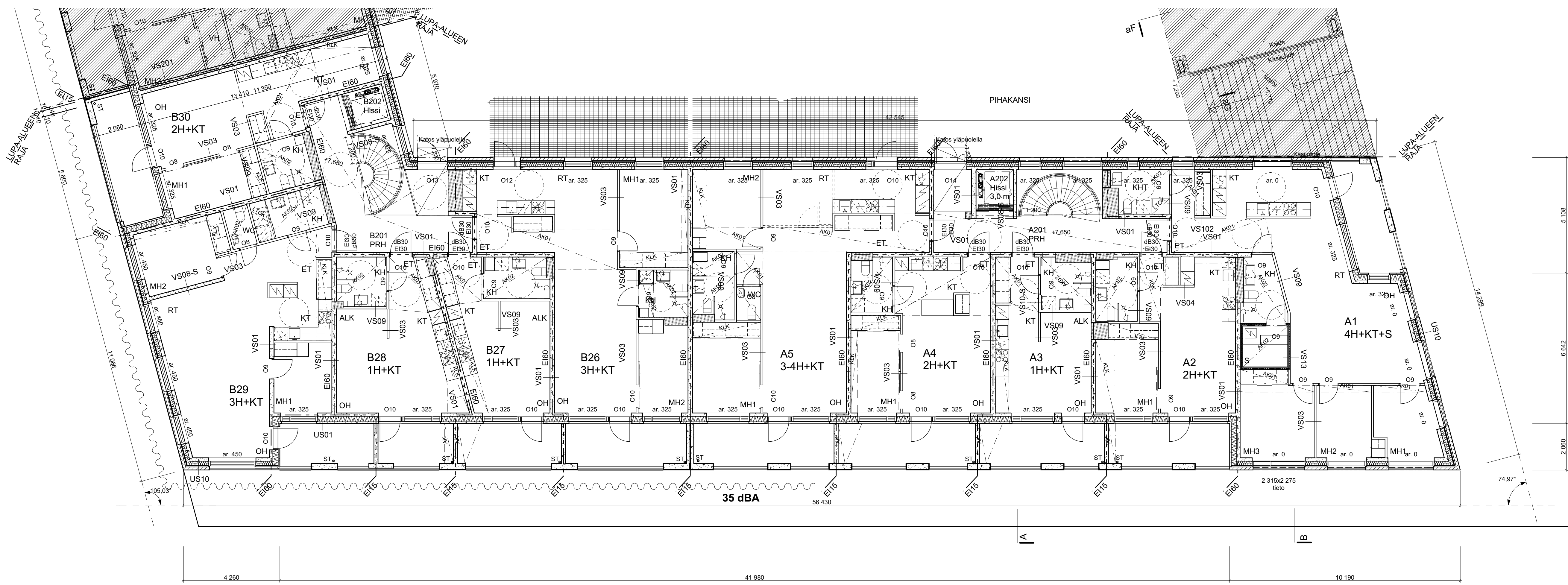
Mikäli tontti liittyy yhteiskäyttöautojärjestelmään, ja yhteiskäyttöautoille osoitetaan vähintään 5% autopaikkojen vähimmäismäärästä, voidaan autopa



Rakennuksen paloluokka	P1
Palokuormaluokka	alle 600 MJ/m ²
yleensä	600 - 1200 MJ/m ²
irtaimistovarastot	600 - 1200 MJ/m ²
kierrätyshuone	yli 1200 MJ/m ²
Kantavat rakennusosat	
yleensä	R 60
irtaimistovarastot ja kierrätyshuone	R 120
Osastointi asunnoittain ja käyttötapaosastoin	
Osastoitavat rakennusosat	
yleensä	EI60
irtaimistovarastot	EI90
kierrätyshuone	EI120
Sisäpuolisten pintojen luokkavaatimukset:	
Asunnot ja liiketila	D-s2,d2
- seinät ja katot	-
- lattiat	-
Uloskäytävät	-
- seinät ja katot	-
- lattiat	A2-s1,d0
(vähäisissä määrin B-s1,d0)	DFL-s1
- lattiat	-
Varastotilat 1. krs	D-s2,d2
- seinät ja katot	DFL-s1
- lattiat	-
Saunat	D-s2,d2
- seinät ja katot	-
- lattiat	-
Autosuoja	B-s1,d0
- seinät ja katot	A2FL-s1
- lattiat	-
Ulkoseinien ulkopinnat, eristeet ja tuuletusraot:	
ulkoseinän ulkopinta ja tuuletusraon ulkopinta	B-s2,d0
tuuletusraon sisäpinta	B-s1,d0
Kate:	BROOF
Savunpoisto:	
Porrashuoneiden ylimmällä tasolla SP-ikkuna	
Irtaimistovarastoissa SP-luukut autohalliin	
Autohallissa koneellinen savunpoisto	
Rakennus varustetaan huoneistokohtaisella koneellisella tulo- ja poistoilmavaihdolla sekä lämmön talteenotolla.	
Rakennus liitetään kunnalliseen vesijohto- ja viemäriverkostoon sekä kaukolämpöverkkoon.	
TM = tiilimuuri	

tasokoordinaatisto ETRS-GK25/ korkeusjärjestelmä N2000

Kaupunginosa/Kylä	Kortteli/Tila	Tontti/Rnro	Viranomaisten merkintä	Juokseva nro
10 Sörnäinen, Kalasatama	10600	5		
Rakennuksen numero/Rakennustunnus				
Rakennustoimenpide	Piirustuslaji			yhteyshenkilö
Uudisrakennus	Pääpiirustus			Tapani Lehtinen
Rakennuskohde	Piirustuksen sisältö			Mittakaava
As Oy Helsingin Vaspuuki Capellanranta 4 A, B / Tukutorinkuja 16 B 00580 Helsinki	Vaspuuki 1. kerros			1:100
Suunnittelijan yhteystiedot: yritys, osoite ja puhelinnumero	Työnumero	Piirustuksen tunnus		Muutos
Anttinen Oiva Arkkitehdit Oy Annankatu 31-33 E 64 00100 Helsinki +358 41 432 9383		1603 V03_001		
Vastuullinen suunnittelija: nimi, tutkinto, allekirjoitus ja päiväys	Suunnitteluala	Tiedosto		
Tapani Lehtinen, Arkkitehti				

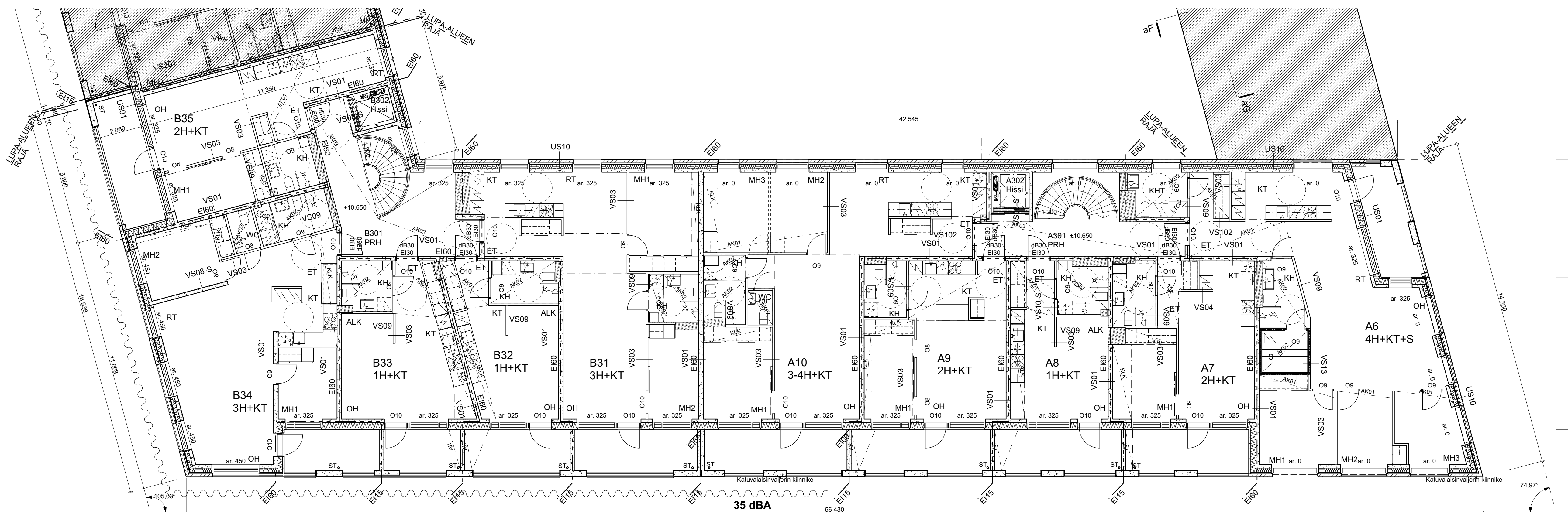


Rakennuksen paloluokka	P1
Palokuormaluokka	alle 600 MJ/m ²
yleensä	600 - 1200 MJ/m ²
irtaimistovarastot	yli 1200 MJ/m ²
Kantavat rakennusosat	
yleensä	R 60
irtaimistovarastot ja kierrätyshuone	R 120
Osastointi asunnoittain ja käyttötapaosastointi	
Osastoivat rakennusosat	
yleensä	EI60
irtaimistovarastot	EI90
kierrätyshuone	EI120
Sisäpuolisten pintojen luokkavaatimukset:	
Asunnot ja liiketilat	D-s2,d2
- seinät ja katot	-
- lattiat	-
Uloskäytävät	A2-s1,d0
- seinät ja katot	(vähäisissä määrin B-s1,d0)
	DFL-s1
Varastotilat 1. krs	
- seinät ja katot	D-s2,d2
- lattiat	DFL-s1
Saunat	
- seinät ja katot	D-s2,d2
- lattiat	-
Autosuoja	
- seinät ja katot	B-s1,d0
- lattiat	A2FL-s1
Ulkoseinien ulkopinnat, eristeet ja tuuletusraot:	
ulkoseinän ulkopinta ja tuuletusraon ulkopinta	B-s2,d0
tuuletusraon sisäpinta	B-s1,d0
Kate:	BROOF
Savunpoisto:	
Porrashuoneiden ylimmällä tasolla SP-ikkuna	
Irtaimistovarastoissa SP-luukut autohalliin	
Autohallissa koneellinen savunpoisto	
Rakennus varustetaan huoneistokohtaisella koneellisella tulo- ja poistoilmavaihdolla sekä lämmön talteenotolla.	
Rakennus liitetään kunnalliseen vesijohto- ja viemäriverkostoon sekä kaukolämpöverkkoon.	

tasokoordinaatisto ETRS-GK25/ korkeusjärjestelmä N2000

Kaupunginosa/Kylä	Kortteli/Tila	Tontti/Rnro	Viranomaisten merkintäjä	Juokseva nro
10 Sörnäinen, Kalasatama	10600	5		
Rakennuksen numero/Rakennustunnus				

Rakennustoimenpide	Piirustuslaji	yhteyshenkilö	
Uudisrakennus	Pääpiirustus	Tapani Lehtinen	
Rakennuskohde	Piirustuksen sisältö	Mittakaava	
As Oy Helsingin Vaspuuki Capellanranta 4 A, B / Tukutorinkuja 16 B 00580 Helsinki	Vaspuuki 2. kerros	1:100	
Suunnittelijan yhteystiedot: yritys, osoite ja puhelinnumero	Työnumero	Piirustuksen tunnus	Muutos
Anttinen Oiva Arkkitehdit Oy Annankatu 31-33 E 64 00100 Helsinki +358 41 432 9383		1603 V03_002	
Vastuullinen suunnittelija: nimi, tutkinto, allekirjoitus ja päiväys	Suunnitteluala	Tiedosto	
Tapani Lehtinen, Arkkitehti			



Rakennuksen paloluokka	P1
Palokuormaluokka	alle 600 MJ/m ²
yleensä	600 - 1200 MJ/m ²
irtaimistovarastot	1200 MJ/m ²
kierrätyshuone	ylti 1200 MJ/m ²
Kantavat rakennusosat	
yleensä	R 60
irtaimistovarastot ja kierrätyshuone	R 120
Osastointi asunnoittain ja käyttötapaosastointi	
Osastoivat rakennusosat	
yleensä	EI60
irtaimistovarastot	EI90
kierrätyshuone	EI120

Sisäpuolisten pintojen luokkavaatimukset:	
Asunnot ja liiketila	D-s2,d2
- seinät ja katot	-
- lattiat	-
Uloskäytävät	A2-s1,d0
- seinät ja katot	(vähäisissä määrin B-s1,d0)
- lattiat	DFL-s1
Varastotilat 1. krs	
- seinät ja katot	D-s2,d2
- lattiat	DFL-s1
Saunat	
- seinät ja katot	D-s2,d2
- lattiat	-
Autosuoja	
- seinät ja katot	B-s1,d0
- lattiat	A2FL-s1

Ulkoseinien ulkopinnat, eristeet ja tuuletusraot:	
ulkoseinän ulkopinta ja tuuletusraon ulkopinta	B-s2,d0
tuuletusraon sisäpinta	B-s1,d0

Kate:	BROOF
Savunpoisto:	
Porrashuoneiden ylimmällä tasolla SP-ikkuna	
Irtaimistovarastoissa SP-luukut autohalliin	
Autohallissa koneellinen savunpoisto	

Rakennus varustetaan huoneistokohtaisella koneellisella tulo- ja poistoilmavaihdolla sekä lämmön talteenotolla.

Rakennus liitetään kunnalliseen vesijohto- ja viemäriverkostoon sekä kaukolämpöverkkoon.

tasokoordinaatisto ETRS-GK25/ korkeusjärjestelmä N2000

Kaupunginosa/Kylä	Kortteli/Tila	Tontti/Rnro	Viranomaisten merkintä	Juokseva nro
10 Sörnäinen, Kalasatama	10600	5		
Rakennuksen numero/Rakennustunnus				

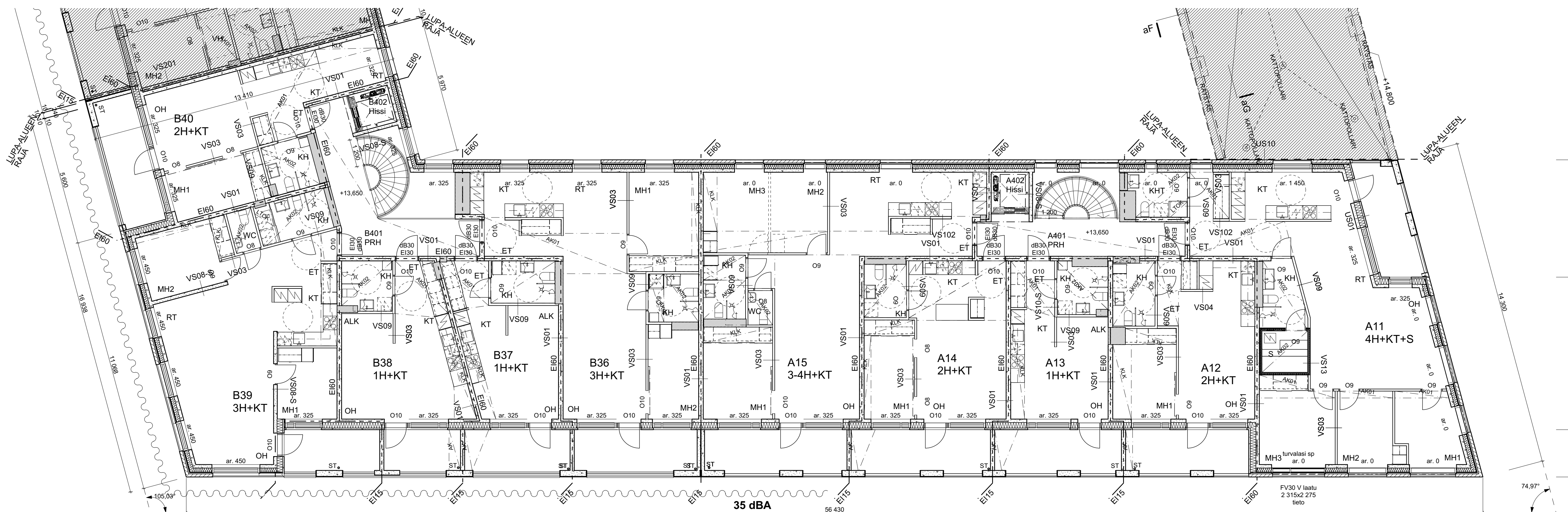
Rakennustoimenpide	Piirustuslaji	Yhteyshenkilö
Uudisrakennus	Pääpiirustus	Tapani Lehtinen
Rakennuskohde	Piirustuksen sisältö	Mittakaava
As Oy Helsingin Vaspuuki Capellanranta 4 A, B / Tukutorinkuja 16 B 00580 Helsinki	Vaspuuki 3. kerros	1:100

Suunnittelijan yhteystiedot: yritys, osoite ja puhelinnumero	Työnumero	Piirustuksen tunnus	Muutos
Anttinen Oiva Arkkitehdit Oy Annankatu 31-33 E 64 00100 Helsinki +358 41 432 9383	1603	V03_003	

Vastuullinen suunnittelija: nimi, tutkinto, allekirjoitus ja päiväys

Suunnitteluala	Tiedosto
Tapani Lehtinen, Arkkitehti	1603_Verkkosaari_AC19



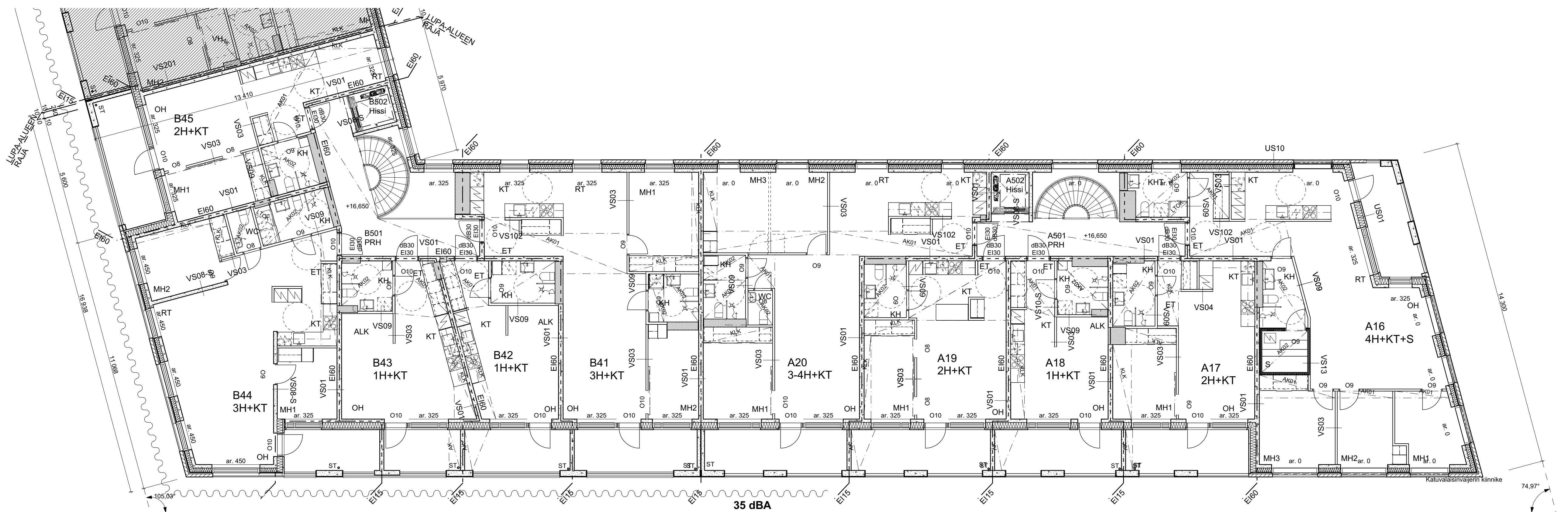


Rakennuksen paloluokka	P1
Palokuormaluokka	alle 600 MJ/m ²
yleensä	600 - 1200 MJ/m ²
irtaimistovarastot	1200 MJ/m ²
kierrätyshuone	
Kantavat rakennusosat	
yleensä	R 60
irtaimistovarastot ja kierrätyshuone	R 120
Osastointi asunnottain ja käyttötapaosastoin	
Osastoivat rakennusosat	
yleensä	EI60
irtaimistovarastot	EI90
kierrätyshuone	EI120
Sisäpuolisten pintojen luokkavaatimukset:	
Asunnot ja liiketilat	D-s2,d2
- seinät ja katot	-
- lattiat	-
Uloskäytävät	-
- seinät ja katot	A2-s1,d0
	(vähäisissä määrin B-s1,d0)
- lattiat	DFL-s1
Varastotilat 1. krs	
- seinät ja katot	D-s2,d2
- lattiat	DFL-s1
Saunat	
- seinät ja katot	D-s2,d2
- lattiat	-
Autosuoja	
- seinät ja katot	B-s1,d0
- lattiat	A2FL-s1
Ulkoseinien ulkopinnat, eristeet ja tuuletusraot:	
ulkoseinän ulkopinta ja tuuletusraon ulkopinta	B-s2,d0
tuuletusraon sisäpinta	B-s1,d0
Kate:	BROOF
Savunpoisto:	
Porrashuoneiden ylimmällä tasolla SP-ikkuna	
Irtaimistovarastoissa SP-luukut autohalliin	
Autohallissa koneellinen savunpoisto	
Rakennus varustetaan huoneistokohtaisella koneellisella tulo- ja poistoilmavaihdolla sekä lämmön talteenotolla.	
Rakennus liitetään kunnalliseen vesijohto- ja viemäriverkostoon sekä kaukolämpöverkkoon.	

tasokoordinaatisto ETRS-GK25/ korkeusjärjestelmä N2000

Kaupunginosa/Kylä	Kortteli/Tila	Tontti/Rnro	Viranomaisten merkintäjä	Juokseva nro
10 Sörnäinen, Kalasatama	10600	5		
Rakennuksen numero/Rakennustunnus				

Rakennustoimenpide	Piirustuslaji	Yhteyshenkilö
Uudisrakennus	Pääpiirustus	Tapani Lehtinen
Rakennuskohde	Piirustuksen sisältö	Mittakaava
As Oy Helsingin Vaspuuki Capellanranta 4 A, B / Tukutorinkuja 16 B 00580 Helsinki	Vaspuuki 4. kerros	1:100
Suunnittelijan yhteystiedot: yritys, osoite ja puhelinnumero	Työnumero	Piirustuksen tunnus
Anttinen Oiva Arkkitehdit Oy Annankatu 31-33 E 64 00100 Helsinki +358 41 432 9383	1603	V03_004
Vastuullinen suunnittelija: nimi, tutkinto, allekirjoitus ja päiväys	Suunnitteluala	Tiedosto
Tapani Lehtinen, Arkkitehti		



Rakennuksen paloluokka	P1
Palokuormaluokka	alle 600 MJ/m ²
yleensä	600 - 1200 MJ/m ²
irtaimistovarastot	yli 1200 MJ/m ²
kierrätyshuone	
Kantavat rakennusosat	
yleensä	R 60
irtaimistovarastot ja kierrätyshuone	R 120
Osastointi asunnoittain ja käyttötapaosastointi	
Osastoivat rakennusosat	
yleensä	EI60
irtaimistovarastot	EI90
kierrätyshuone	EI120
Sisäpuolisten pintojen luokkavaatimukset:	
Asunnot ja liiketilat	D-s2,d2
- seinät ja katot	-
- lattiat	-
Uloskäytävät	-
- seinät ja katot	A2-s1,d0
	(vähäisissä määrin B-s1,d0)
- lattiat	DFL-s1
Varastotilat 1. krs	
- seinät ja katot	D-s2,d2
- lattiat	DFL-s1
Saunat	
- seinät ja katot	D-s2,d2
- lattiat	-
Autosuoja	
- seinät ja katot	B-s1,d0
- lattiat	A2FL-s1
Ulkoseinien ulkopinnat, eristeet ja tuuletusraot:	
ulkoseinän ulkopinta ja tuuletusraon ulkopinta	B-s2,d0
tuuletusraon sisäpinta	B-s1,d0
Kate:	BROOF
Savunpoisto:	
Porrashuoneiden ylimmällä tasolla SP-ikkuna	
Irtaimistovarastoissa SP-luukut autohalliin	
Autohallissa koneellinen savunpoisto	
Rakennus varustetaan huoneistokohtaisella koneellisella tulo- ja poistoilmavaihdolla sekä lämmön talteenotolla.	
Rakennus liitetään kunnalliseen vesijohto- ja viemäriverkostoon sekä kaukolämpöverkkoon.	

tasokoordinaatisto ETRS-GK25/ korkeusjärjestelmä N2000

Kaupunginosa/Kylä	Kortteli/Tila	Tontti/Rnro	Viranomaisten merkintä	Juokseva nro
10 Sörnäinen, Kalasatama	10600	5		
Rakennuksen numero/Rakennustunnus				

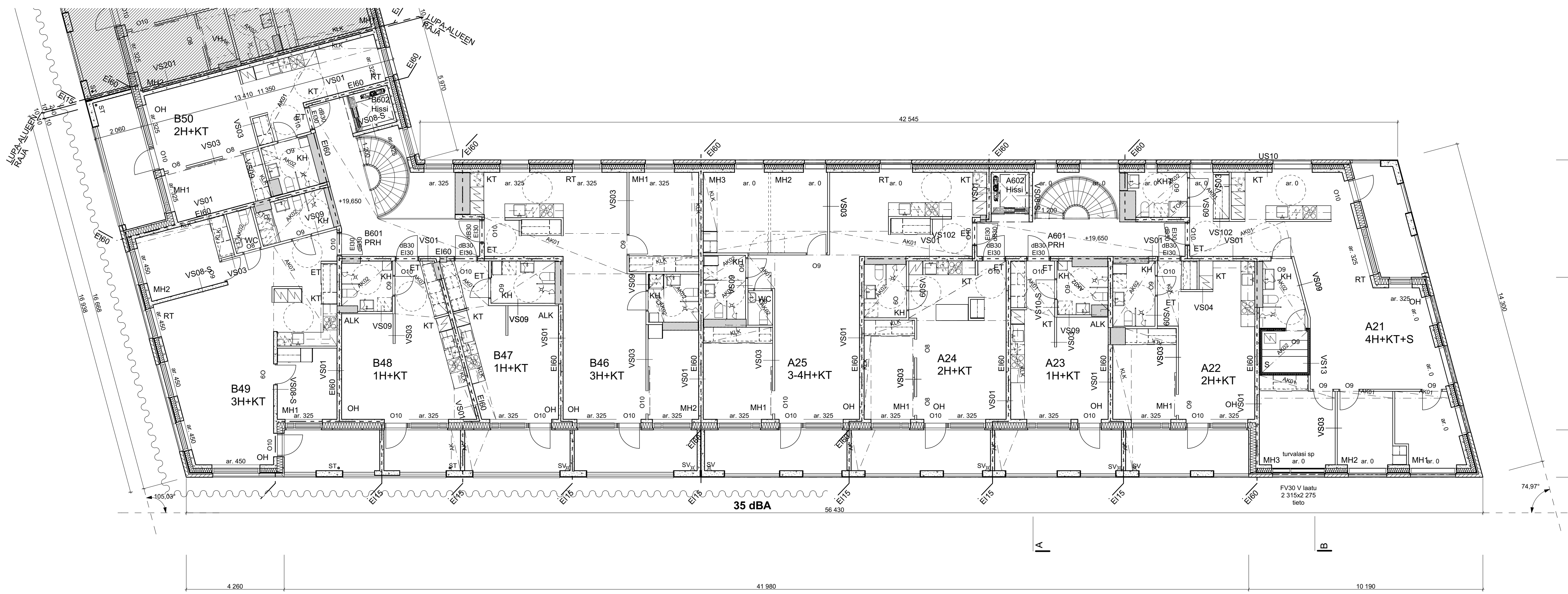
Rakennustoimenpide	Piirustuslaji	yhteyshenkilö
Uudisrakennus	Pääpiirustus	Tapani Lehtinen
Rakennuskohde	Piirustuksen sisältö	Mittakaava
As Oy Helsingin Vaspuuki Capellanranta 4 A, B / Tukutorinkuja 16 B 00580 Helsinki	Vaspuuki 5. kerros	1:100

Suunnittelijan yhteystiedot: yritys, osoite ja puhelinnumero	Työnumero	Piirustuksen tunnus	Muutos
Anttinen Oiva Arkkitehdit Oy Annankatu 31-33 E 64 00100 Helsinki +358 41 432 9383	1603	V03_005	

Vastuullinen suunnittelija: nimi, tutkinto, allekirjoitus ja päiväys

Suunnitteluala	Tiedosto
Tapani Lehtinen, Arkkitehti	1603_Verkkosaari_AC19

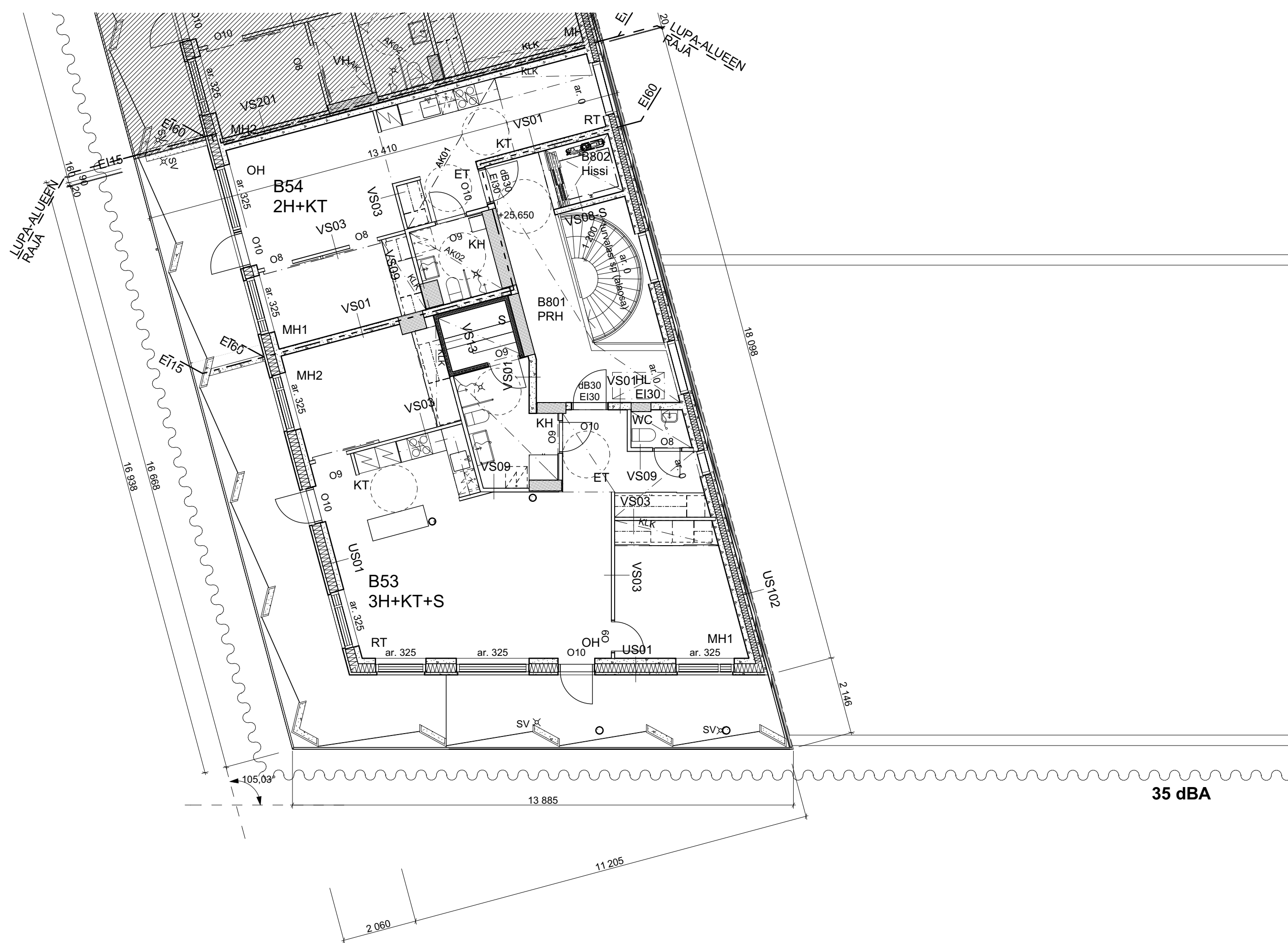




Rakennuksen paloluokka	P1
Palokuormaluokka	alle 600 MJ/m ²
yleensä	600 - 1200 MJ/m ²
irtaimistovarastot	1200 MJ/m ² ja yli
kierrätyshuone	
Kantavat rakennusosat	
yleensä	R 60
irtaimistovarastot ja kierrätyshuone	R 120
Osastointi asunnoittain ja käyttötapaosastointi	
Osastoivat rakennusosat	
yleensä	EI 60
irtaimistovarastot	EI 90
kierrätyshuone	EI 120
Sisäpuolisten pintojen luokkavaatimukset:	
Asunnot ja liiketilat	D-s2,d2
- seinät ja katot	-
- lattiat	-
Uloskäytävät	-
- seinät ja katot	A2-s1,d0
	(vähäisissä määrin B-s1,d0)
- lattiat	DFL-s1
Varastotilat 1. krs	
- seinät ja katot	D-s2,d2
- lattiat	DFL-s1
Saunat	
- seinät ja katot	D-s2,d2
- lattiat	-
Autosuoja	
- seinät ja katot	B-s1,d0
- lattiat	A2FL-s1
Ulkoseinien ulkopinnat, eristee ja tuuletusraot:	
ulkoseinän ulkopinta ja tuuletusraon ulkopinta	B-s2,d0
tuuletusraon sisäpinta	B-s1,d0
Kate:	BROOF
Savunpoisto:	
Porrashuoneiden ylimmällä tasolla SP-ikkuna	
Irtaimistovarastoissa SP-luukut autohalliin	
Autohallissa koneellinen savunpoisto	
Rakennus varustetaan huoneistokohtaisella koneellisella tulo- ja poistoilmavaihdolla sekä lämmön talteenotolla.	
Rakennus liitetään kunnalliseen vesijohto- ja viemäriverkostoon sekä kaukolämpöverkkoon.	

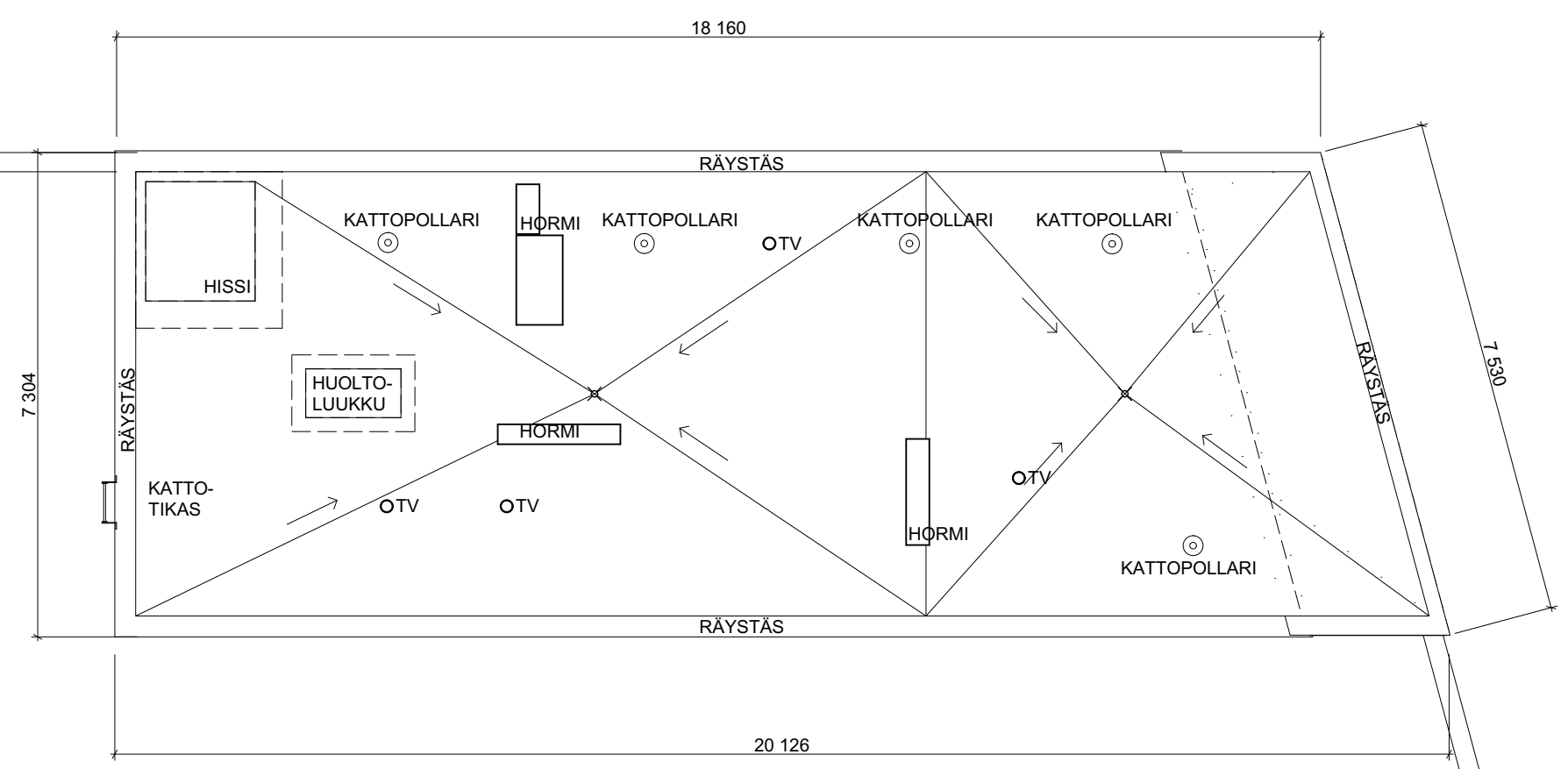
tasokoordinaatisto ETRS-GK25/ korkeusjärjestelmä N2000

Kaupunginosa/Kylä	Kortteli/Tila	Tontti/Rnro	Viranomaisten merkintä	Juokseva nro
10 Sörnäinen, Kalasatama	10600	5		
Rakennuksen numero/Rakennustunnus				
Rakennustoimenpide	Piirustuslaji	yhteyshenkilö		
Uudisrakennus	Pääpiirustus	Tapani Lehtinen		
Rakennuskohde	Piirustuksen sisältö	Mittakaava		
As Oy Helsingin Vaspuuki Capellannranta 4 A, B / Tukutorinkuja 16 B 00580 Helsinki	Vaspuuki 6. kerros	1:100		
Suunnittelijan yhteystiedot: yritys, osoite ja puhelinnumero	Työnumero	Piirustuksen tunnus	Muutos	
Anttinen Oiva Arkkitehdit Oy Annankatu 31-33 E 64 00100 Helsinki +358 41 432 9383		1603 V03_006		
Vastuullinen suunnittelija: nimi, tutkinto, allekirjoitus ja päiväys	Suunnitteluala	Tiedosto		
Tapani Lehtinen, Arkkitehti				



VESIKATTO KTS. 7.KRS

35 dBA



Rakennuksen paloluokka	P1
Palokuormaluokka	alle 600 MJ/m ²
yleensä	600 - 1200 MJ/m ²
irtaimistovarastot	yli 1200 MJ/m ²
Kantavat rakennusosat	
yleensä	R 60
irtaimistovarastot ja kierrätyshuone	R 120
Osastointi asunnoittain ja käyttötapaosastointi	
Osastoivat rakennusosat	
yleensä	EI60
irtaimistovarastot	EI90
kierrätyshuone	EI120
Sisäpuolisten pintojen luokkavaatimukset:	
Asunnot ja liiketila	
- seinät ja katot	D-s2,d2
- lattiat	-
Uloskäytävät	
- seinät ja katot	A2-s1,d0
	(vähäisissä määrin B-s1,d0)
- lattiat	DFL-s1
Varastotilat 1. krs	
- seinät ja katot	D-s2,d2
- lattiat	DFL-s1
Saunat	
- seinät ja katot	D-s2,d2
- lattiat	-
Autosuoja	
- seinät ja katot	B-s1,d0
- lattiat	A2FL-s1
Ulkoseinien ulkopinnat, eristeet ja tuuletusraot:	
ulkoseinän ulkopinta ja tuuletusraon ulkopinta	B-s2,d0
tuuletusraon sisäpinta	B-s1,d0
Kate:	BROOF
Savunpoisto:	
Porrashuoneiden ylimmällä tasolla SP-ikkuna	
Irtaimistovarastoissa SP-luukut autohalliin	
Autohallissa koneellinen savunpoisto	
Rakennus varustetaan huoneistokohtaisella koneellisella tulo- ja poistoilmavaihdolla sekä lämmön talteenotolla.	
Rakennus liitetään kunnalliseen vesijohto- ja viemäriverkostoon sekä kaukolämpöverkkoon.	

74,97°

tasokoordinaatisto ETRS-GK25/ korkeusjärjestelmä N2000

Kaupunginosa/Kylä	Kortteli/Tila	Tontti/Rnro	Viranomaisten merkintä	Juokseva nro
10 Sörmäinen, Kalasatama	10600	5		
Rakennuksen numero/Rakennustunnus				

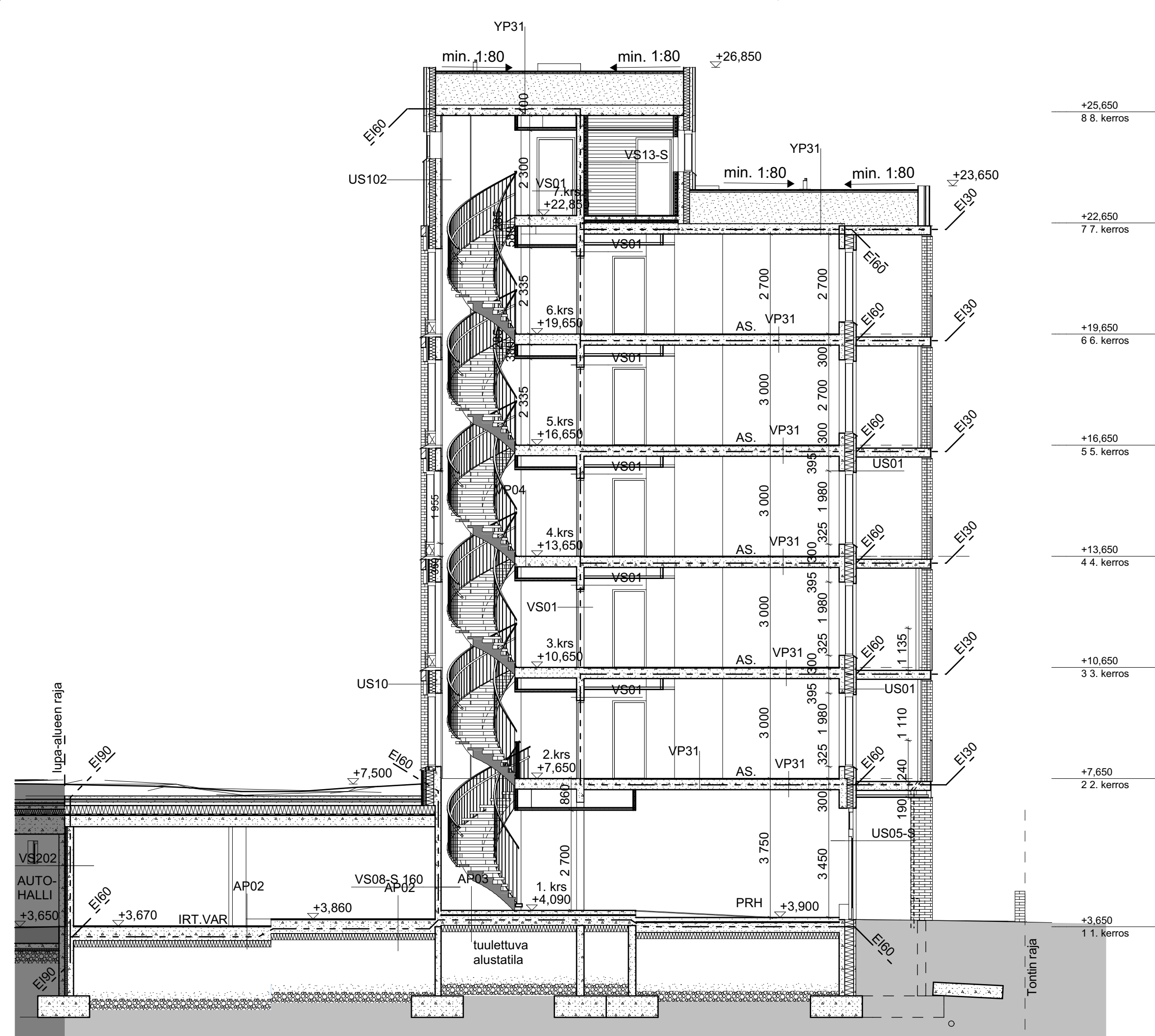
Rakennustoimenpide	Piirustuslaji	yhteyshenkilö
Uudisrakennus	Pääpiirustus	Tapani Lehtinen
Rakennuskohde	Piirustuksen sisältö	Mittakaava
As Oy Helsingin Vaspuuki Capellanranta 4 A, B / Tukutorinkuja 16 B 00580 Helsinki	Vaspuuki 8. kerros	1:100

Suunnittelijan yhteystiedot: yritys, osoite ja puhelinnumero	Työnumero	Piirustuksen tunnus	Muutos
Anttinen Oiva Arkkitehdit Oy Annankatu 31-33 E 64 00100 Helsinki +358 41 432 9383	1603	V03_008	

Vastuullinen suunnittelija: nimi, tutkinto, allekirjoitus ja päiväys

Suunnitteluala	Tiedosto
Tapani Lehtinen, Arkkitehti	1603_Verkkosaari_AC19



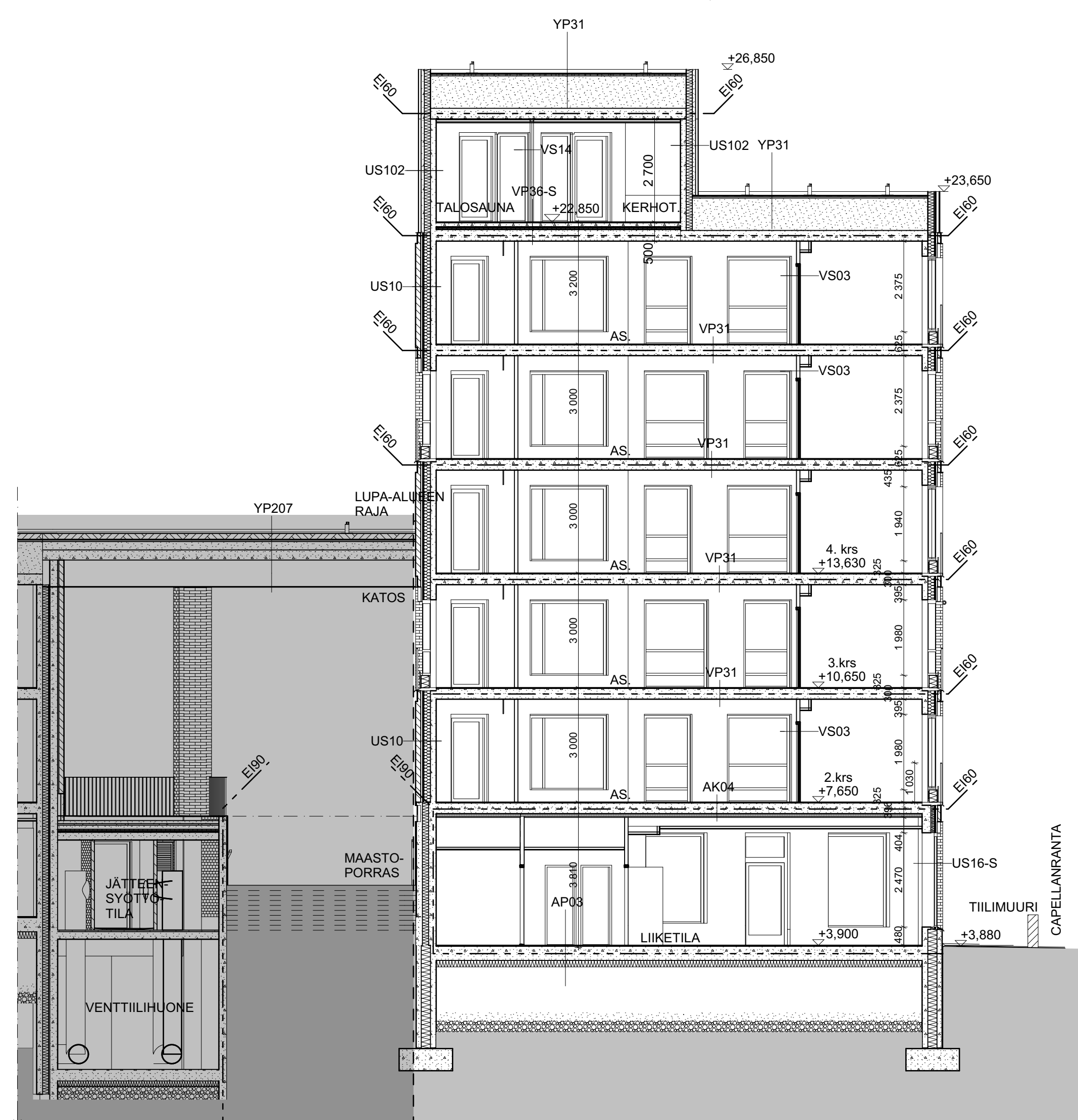


RAKENNETYYPIIT:

AP02 20 mm 20 mm 370 mm 170 mm 1200 mm 200 mm 300 mm	Pintamateriaali Tasoite Ontelolaatta Solupolystyreenilevy Koneellisesti tuulettu alustila Kevytsora Sepeli Suodatinkangas Perusmaa U = 0.17 W/m²K	US01 70 mm 240 mm 150 mm	Pintamateriaali Teräsbetoni Urasuojattu mineraalivilla 150 mm	VP32 20 mm	Laatoitus + laasti Vedeneriste 250...280 mm Teräsbetoni-laatta, kallistukset ÄÄNENERISTÄVYYS R'w = 55 dB PALONKESTOLUOKKA: EI 60	VS10-5 12,5 mm 92 mm 12,5mm	Laatoitus Siveltävä vedeneristys Märkätilalevy Teräsrankarunko Kipsilevy Pintamateriaali	VS204 150 mm 30 mm 50 mm 150 mm	Pintamateriaali Teräsbetonielementti Ilmarako Kingspan Therma TW57 Teräsbetonielementti Pintamateriaali LÄMMÖNLÄPÄSYKERROIN 0.50 W/m²K ÄÄNENERISTÄVYYS: R'w = 55dB PALONKESTOLUOKKA: REI 120
AP03 20 mm 90 mm 30 mm 265 mm 170 mm 1200 mm 200 mm 300 mm	Pintamateriaali Teräsbetoni-laatta Suodatinkangas Askeläänieriste Ontelolaatta Solupolystyreenilevy Koneellisesti tuulettu alustila Kevytsora Sepeli Suodatinkangas Perusmaa U = 0.17 W/m²K	US10 135 mm 50 mm 175 mm 150 mm	Pintamateriaali Tiilimuuraus Ilmarako Mineraalivilla Teräsbetoni Pintamateriaali U = 0.17 W/m²K	VP101 20 mm 80 mm 700 mm 300 mm	Pintamateriaali Teräsbetoni-laatta Suodatinkangas Kevytsora Teräsbetoni Pintakäsittely	VS12 12,5 mm 66 mm 22 mm 16 mm	Laatoitus Siveltävä vedeneristys Märkätilalevy Teräsrankarunko Alumiinipaperi Tuuletusrako Vaakapaneli	YP31 n.20 mm 40 mm 40 mm 850...600 mm 230...280 mm	Sirotepinta pintakermissä Vedeneristys, aluskermi ja pintakermi Tasausbetoni Sitkeäpaperi Kevytsora Valettu teräsbetoni-laatta Pintakäsittely LÄMMÖNLÄPÄSYKERROIN 0.13 W/m²K PALONKESTOLUOKKA: REI 60
AP04 20 mm <=90 mm 30 mm 265 mm 170 mm 1200 mm 200 mm 300 mm	Lattialaatat Vedeneristysjärjestelmä Teräsbetoni-laatta Suodatinkangas Askeläänieriste Ontelolaatta Solupolystyreenilevy Tuulettu alustila Kevytsora Sepeli Suodatinkangas Perusmaa U = 0.17 W/m²K	US102 85 mm 160 mm 150 mm	Julkisivulevy Ilmarako Teräsbetoni Polyuretaanilevy Teräsbetoni Pintamateriaali U = 0.17 W/m²K	VS01 200 mm	Pintamateriaali Teräsbetoni/betoni Pintamateriaali ÄÄNENERISTÄVYYS: R'w = 55dB PALONKESTOLUOKKA: REI 90	VS02 22 mm 16 mm	Pintamateriaali Kipsilevy Teräsrankarunko + mineraalivilla Alumiinipaperi Tuuletusrako Vaakapaneli	YP101 80 mm	Pintamateriaali Teräsbetoni-laatta Suodatinkangas Suulakepuristettu solupolystyreeni Salaojamatto 20 mm 280...360 mm Paikallavalu betoniholvi Pintakäsittely LÄMMÖNLÄPÄSYKERROIN 0.16 W/m²K
AP05 20 mm 150 mm 140 mm 300 mm	Pintamateriaali Teräsbetoni-laatta Solupolystyreenilevy Sepeli Suodatinkangas Perusmaa U = 0.16 W/m²K	US103 20 mm 220 mm	Tiililaatta Teräsbetoni Pintakäsittely	VS02 130 mm	Pintamateriaali Täystiili Pintamateriaali PALONKESTOLUOKKA: REI 120 EI 180	VS03 12,5 mm 66 mm 12,5 mm	Pintamateriaali Kipsilevy Teräsrankarunko Kipsilevy Pintamateriaali ÄÄNENERISTÄVYYS: R'w = 30dB PALONKESTOLUOKKA: EI 30	VS101 300 mm	Pintamateriaali Teräsbetoni/betoni Pintamateriaali ÄÄNENERISTÄVYYS: R'w = 55dB PALONKESTOLUOKKA: REI 120
SO 01 70 mm 240 mm 150 mm 100 mm	Pintamateriaali Teräsbetoni Uritettu solupolystyreeni Teräsbetoni Solupolystyreeni	US104 135 mm 20 mm 200 mm 30 mm 150 mm	Pintamateriaali Tiilimuuraus Ilmarako Teräsbetoni Ilmarako Mineraalivilla Pintamateriaali U = 0.17 W/m²K	VS04 85 mm	Pintamateriaali Kahi-harkko+ohutsaumatiili Pintamateriaali ÄÄNENERISTÄVYYS: R'w = 42dB PALONKESTOLUOKKA: EI 60	VS07 130 mm	Pintamateriaali Kahi-harkko+ohutsaumatiili Pintamateriaali ÄÄNENERISTÄVYYS: R'w = 55dB PALONKESTOLUOKKA: REI 90/120	VS201 150/160 mm 20...40 mm 150/160mm	Pintamateriaali Teräsbetoni Ilmarako Teräsbetoni Pintamateriaali ÄÄNENERISTÄVYYS: R'w = 55dB PALONKESTOLUOKKA: REI 90/120
SO 03 135 mm 240 mm 150 mm 100 mm	Pintamateriaali Teräsbetoni Uritettu solupolystyreeni Teräsbetoni Solupolystyreeni	US105-S 85mm 160mm 215mm	Pintamateriaali Teräsbetoni Polyuretaanilevy Teräsbetoni Pintamateriaali U = 0.17 W/m²K	VS08 150 mm	Pintamateriaali Kahi-harkko+ohutsaumatiili Pintamateriaali ÄÄNENERISTÄVYYS: R'w = 44dB PALONKESTOLUOKKA: EI 180 REI 120 R60	VS09 12,5 mm 66 mm 12,5 mm	Laatoitus Siveltävä vedeneristys Märkätilalevy Teräsrankarunko Kipsilevy Pintamateriaali	VS202 150 mm 20 mm 50 mm 160 mm	Pintamateriaali Teräsbetonielementti Ilmarako Kingspan Therma TW57 Teräsbetonielementti Pintamateriaali LÄMMÖNLÄPÄSYKERROIN 0.50 W/m²K ÄÄNENERISTÄVYYS: R'w = 55 dB PALONKESTOLUOKKA: REI 90/REI 120
SO201 120 mm 100 mm 160 mm	Pintamateriaali Teräsbetoni Uritettu solupolystyreeni Teräsbetoni	US16-S 135 mm 50 mm 150 mm 215 mm	Pintamateriaali Tiilimuuraus Ilmarako SPU -eriste Teräsbetoni Pintamateriaali U = 0.17 W/m²K	VP04 5 mm	Pintamateriaali Joustava materiaali Teräsbetoni-laatta Pinoitettu mineraalilevy ÄÄNENERISTÄVYYS L'n,w = 63 d PALONKESTOLUOKKA: EI 60			VS203 150 mm 30 mm 50 mm 300 mm	Pintamateriaali Teräsbetonielementti Ilmarako Kingspan Therma TW57 Teräsbetonielementti Pintamateriaali LÄMMÖNLÄPÄSYKERROIN 0.50 W/m²K ÄÄNENERISTÄVYYS: R'w = 55 dB PALONKESTOLUOKKA: REI 90/REI 120

tasokoordinaatisto ETRS-GK25/ korkeusjärjestelmä N2000

Kaupunginosa/Kylä 10 Sörnäinen, Kalasatama	Kortteli/Tila 10600	Tontti/Rnro 5	Viranomaisten merkintä	Juokseva nro
Rakennuksen numero/Rakennustunnus				
Rakennustoimenpide Uudisrakennus	Piirustuslaji Pääpiirustus	yhteyshenkilö Tapani Lehtinen		
Rakennuskohde As Oy Helsingin Vaspuuki Capellanranta 4 A, B / Tukutorinkuja 16 B 00580 Helsinki	Piirustuksen sisältö Vaspuuki Leikkaus A-A	Mittakaava 1:100		
Suunnittelijan yhteystiedot: yritys, osoite ja puhelinnumero Anttinen Oiva Arkkitehdit Oy Annankatu 31-33 E 64 00100 Helsinki +358 41 432 9383	Työnumero	Piirustuksen tunnus	Muutos	
Vastuullinen suunnittelija: nimi, tutkinto, allekirjoitus ja päiväys	Suunnitteluala	Tiedosto		



RAKENNETTYYPIT:

AP02 20 mm 20 mm 370 mm 170 mm 1200 mm 200 mm 300 mm	Pintamateriaali Tasoite Ontelolaatta Solupolystyreenilevy Koneellisesti tuuletettu alustila Kevytsora Sepeli Suodatinkangas Perusmaa U = 0.17 W/m²K
AP03 20 mm 90 mm 30 mm 265 mm 170 mm 1200 mm 200 mm 300 mm	Pintamateriaali Teräsbetoni Suodatinkangas Askelaänieriste Ontelolaatta Solupolystyreenilevy Koneellisesti tuuletettu alustila Kevytsora Sepeli Suodatinkangas Perusmaa U = 0.17 W/m²K
AP04 20 mm <=90 mm 30 mm 265 mm 170 mm >1200 mm 200 mm >=300 mm	Lattialaatat Vedeneristysjärjestelmä Teräsbetoni Suodatinkangas Askelaänieriste Ontelolaatta Solupolystyreenilevy Tuuletettu alustila Kevytsora Sepeli Suodatinkangas Perusmaa U = 0.17 W/m²K
AP05 20 mm 150 mm 140 mm 300 mm	Pintamateriaali Teräsbetoni Solupolystyreenilevy Sepeli Suodatinkangas Perusmaa U = 0.16 W/m²K
SO 01 70 mm 240 mm 150 mm 100 mm	Pintamateriaali Teräsbetoni Uritettu solupolystyreeni Teräsbetoni Solupolystyreeni
SO 03 135 mm 240 mm 150 mm 100 mm	Pintamateriaali Teräsbetoni Uritettu solupolystyreeni Teräsbetoni Solupolystyreeni
SO201 120 mm 100 mm 160 mm	Pintamateriaali Teräsbetoni Uritettu solupolystyreeni Teräsbetoni

US01 70 mm 240 mm 150 mm	Pintamateriaali Teräsbetoni Urasuojattu mineraalivilla 150 mm Pintamateriaali U = 0.16 W/m²K
US10 135 mm 50 mm 175 mm 150 mm	Pintamateriaali Tiilimuuraus Ilmarako Mineraalivilla Teräsbetoni Pintamateriaali U = 0.17 W/m²K
US 102 85 mm 160 mm 150 mm	Julkisivulevy Ilmarako Teräsbetoni Polyuretaanilevy Teräsbetoni Pintamateriaali U = 0.17 W/m²K
US 103 20 mm 220 mm	Tiililaatta Teräsbetoni Pintakäsittely
US104 135 mm 20 mm 200 mm 30 mm 150 mm	Pintamateriaali Tiilimuuraus Ilmarako Teräsbetoni Ilmarako Mineraalivilla Pintamateriaali U = 0.17 W/m²K
US05-S 85mm 160mm 215mm	Pintamateriaali Teräsbetoni Polyuretaanilevy Teräsbetoni Pintamateriaali U = 0.17 W/m²K
US16-S 135 mm 50 mm 150 mm 215 mm	Pintamateriaali Tiilimuuraus Ilmarako SPU -eriste Teräsbetoni Pintamateriaali U = 0.17 W/m²K
VP04 5 mm	Pintamateriaali Joustava materiaali Teräsbetoni Pinnoitettu mineraalilevy ÄÄNENERISTÄVYYS L'n,w = 63 d PALONKESTOLUOKKA: EI 60
VP31 20 mm 0...10 mm 270...280 mm	Pintamateriaali Tasoite Teräsbetoni ÄÄNENERISTÄVYYS L'n,w = 53 d PALONKESTOLUOKKA: EI 60

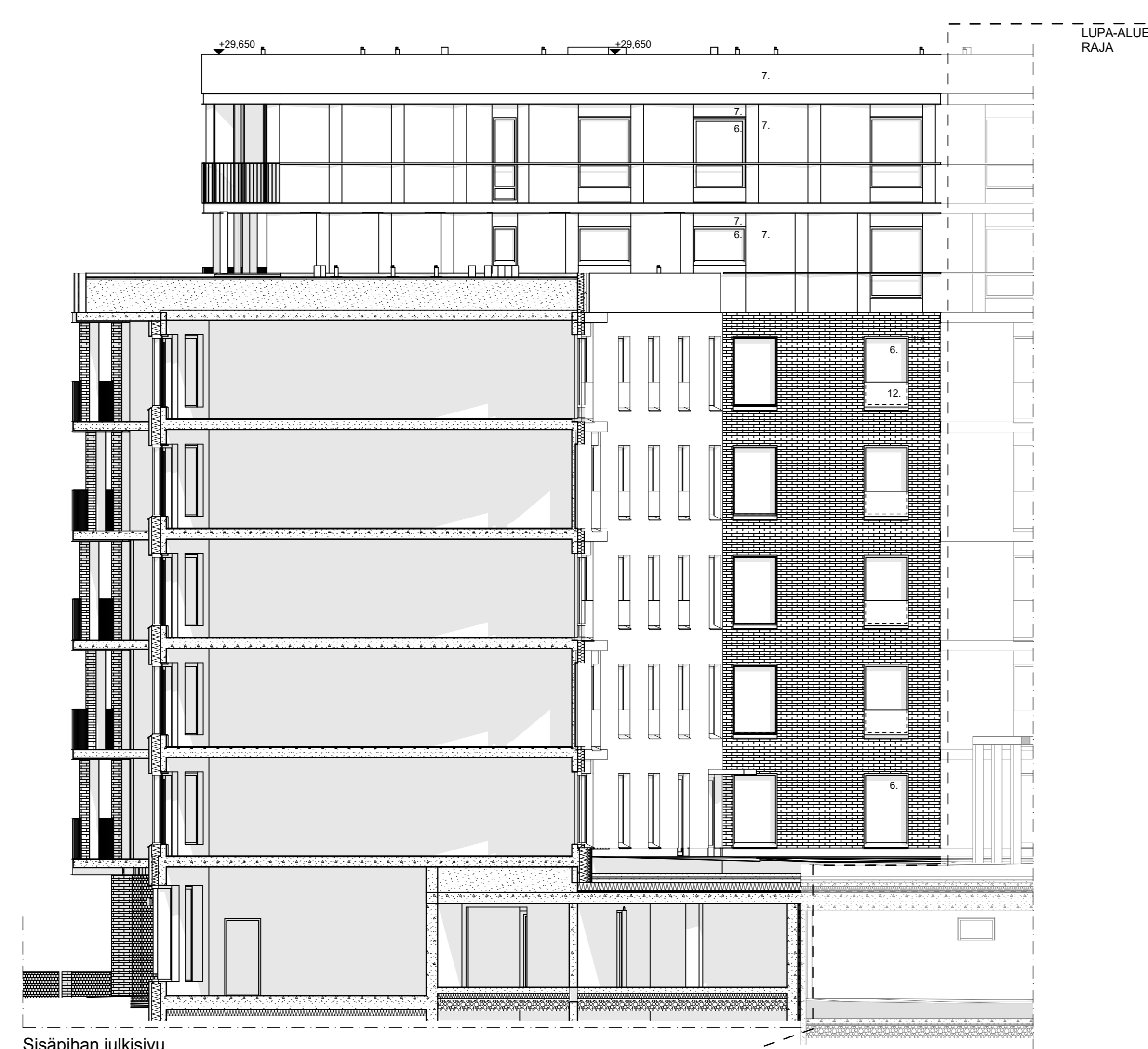
VP32 20 mm 250...280 mm	Laatoitus + laasti Vedeneriste Teräsbetoni Teräsbetoni Teräsbetoni Teräsbetoni PALONKESTOLUOKKA: EI 60
VP101 20 mm 80 mm 700 mm 300 mm	Pintamateriaali Teräsbetoni Suodatinkangas Ilmarako Kevytsora Teräsbetoni Pintakäsittely
VS01 200 mm	Pintamateriaali Teräsbetoni/betoni Pintamateriaali ÄÄNENERISTÄVYYS: R'w = 55dB PALONKESTOLUOKKA: REI 90
VS02 130 mm	Pintamateriaali Täystiili Pintamateriaali PALONKESTOLUOKKA: REI 120 EI 180
VS03 12,5 mm 66 mm 12,5 mm	Pintamateriaali Kipsilevy Teräsrunkarunko Kipsilevy Pintamateriaali ÄÄNENERISTÄVYYS: R'w = 30dB PALONKESTOLUOKKA: EI 30
VS04 85 mm	Pintamateriaali Kahi-harkko+ohutsaumatiili Pintamateriaali ÄÄNENERISTÄVYYS: R'w = 42dB PALONKESTOLUOKKA: EI 60
VS07 130 mm	Pintamateriaali Kahi-harkko+ohutsaumatiili Pintamateriaali ÄÄNENERISTÄVYYS: R'w = 44dB PALONKESTOLUOKKA: EI 180 REI 120 R60
VS08 150 mm	Pintamateriaali Teräsbetoni Pintamateriaali ÄÄNENERISTÄVYYS: R'w = 50dB PALONKESTOLUOKKA: REI 90
VS09 12,5 mm 66 mm 12,5 mm	Laatoitus Siveltävä vedeneristys Märkätilälevy Teräsrunkarunko Kipsilevy Pintamateriaali

VS10-S 12,5 mm 92 mm 12,5mm	Laatoitus Siveltävä vedeneristys Märkätilälevy Teräsrunkarunko Kipsilevy Pintamateriaali
VS12 12,5 mm 66 mm 22 mm 16 mm	Laatoitus Siveltävä vedeneristys Märkätilälevy Teräsrunkarunko Tuuletusrako Vaakapaneli
VS13 12,5 mm 66 mm 22 mm 16 mm	Pintamateriaali Kipsilevy Teräsrunkarunko + mineraalivilla Alumiinipaperi Tuuletusrako Vaakapaneli
VS101 300 mm	Pintamateriaali Teräsbetoni/betoni Pintamateriaali ÄÄNENERISTÄVYYS: R'w = 55dB PALONKESTOLUOKKA: REI 120
VS102 12,5 mm 92 mm 12,5mm	Pintamateriaali Kipsilevy Teräsrunkarunko Kipsilevy Pintamateriaali
VS201 150/160 mm 20...40 mm 150/160mm	Pintamateriaali Teräsbetoni Ilmarako Teräsbetoni Pintamateriaali ÄÄNENERISTÄVYYS: R'w = 55dB PALONKESTOLUOKKA: REI 90/120
VS202 150 mm 20 mm 50 mm 160 mm	Pintamateriaali Teräsbetonielementti Ilmarako Kingspan Therma TW57 Teräsbetonielementti Pintamateriaali LÄMMÖNLÄPÄSKYKEROIN 0.50 W/m²K ÄÄNENERISTÄVYYS: R'w = 55 dB PALONKESTOLUOKKA: REI 90/REI 120
VS203 150 mm 30 mm 50 mm 300 mm	Pintamateriaali Teräsbetonielementti Ilmarako Kingspan Therma TW57 Teräsbetonielementti Pintamateriaali LÄMMÖNLÄPÄSKYKEROIN 0.50 W/m²K ÄÄNENERISTÄVYYS: R'w = 55 dB PALONKESTOLUOKKA: REI 90/REI 120

VS204 150 mm 30 mm 50 mm 150 mm	Pintamateriaali Teräsbetonielementti Ilmarako Kingspan Therma TW57 Teräsbetonielementti Pintamateriaali LÄMMÖNLÄPÄSKYKEROIN 0.50 W/m²K ÄÄNENERISTÄVYYS: R'w = 55dB PALONKESTOLUOKKA: REI 90/REI 120
YP31 n.20 mm 40 mm 40 mm 850...600 mm 230...280 mm	Sirotepinta pintakermissä Vedeneristys,aluskermi ja pintakermi Tasausbetoni Sitkeäpaperi Kevytsora Valettu teräsbetoni Pintakäsittely LÄMMÖNLÄPÄSKYKEROIN 0.13 W/m²K PALONKESTOLUOKKA: REI 60
YP101 80 mm 240 mm 10 mm 20 mm 280...360 mm	Pintamateriaali Teräsbetoni Suodatinkangas Suulakepuristettu solupolystyreeni Salaojamatto Vedeneriste Paikallavalu betoniholvi Pintakäsittely LÄMMÖNLÄPÄSKYKEROIN 0.16 W/m²K
YP204 120 mm 100 mm 50 mm ~10 mm ~10 mm 20...150 mm 500 mm	Pintarakenteet pihasuunn. mukaan Teräsbetoni Suodatinkangas Laakerikerros Salaojamatto Vedeneriste Kallistusbetoni Ontelolaatta Pintamateriaali tai -käsittely
YP205 170...550 mm 100 mm 100+120 mm ~10 mm ~10 mm 200...200 mm 200...300 mm	Pintarakenteet pihasuunn. mukaan Teräsbetoni Suodatinkangas Lämmöneriste Salaojamatto Vedeneriste Kallistusbetoni Pintamateriaali tai -käsittely
YP207 170...550 mm ~20 mm 40 mm 220...70 mm 265 mm	Pintarakenteet pihasuunn. mukaan Vedeneriste Kermin tartuntasively Tasausbetoni Sitkeä paperi Kevytsora Ontelolaatta Pintakäsittely PALONKESTOLUOKKA: REI 60

tasokoordinaatisto ETRS-GK25/ korkeusjärjestelmä N2000

Kaupunginosa/Kylä 10 Sörnäinen, Kalasatama	Kortteli/Tila 10600	Tontti/Rnro 5	Viranomaisten merkintä	Juokseva nro
Rakennuksen numero/Rakennustunnus				
Rakennustoimenpide Uudisrakennus	Piirustuslaji Pääpiirustus	yhteyshenkilö Tapani Lehtinen		
Rakennuskohde As Oy Helsingin Vaspuuki Capellanranta 4 A, B / Tukutorinkuja 16 B 00580 Helsinki	Piirustuksen sisältö Vaspuuki Leikkaus B-B	Mittakaava 1:100		
Suunnittelijan yhteystiedot: yritys, osoite ja puhelinnumero Anttinen Oiva Arkkitehdit Oy Annankatu 31-33 E 64 00100 Helsinki +358 41 432 9383	Työnumero	Piirustuksen tunnus	Muutos	
Vastuullinen suunnittelija: nimi, tutkinto, allekirjoitus ja päiväys	Suunnitteluala	Tiedosto		
Tapani Lehtinen, Arkkitehti	30.8.2017	1603 V04_002	1603_Verkkosaaari_AC19	



- JULKISIVUMATERIAALIT:**
1. a Puhtaaksi muurattu ruukintili, tummanharmaa kirjava, osassa tiiliä loft -pinta
 1. b Puhtaaksi muurattu ruukintili, vaalea / vaaleanharmaa, osassa tiiliä loft -pinta
 1. c Puhtaaksi muurattu ruukintili, kirjavanruskea / ruskeanmusta, osassa tiiliä loft -pinta
 1. d Parvekkeiden kaiteissa tiililaatta ja jälkisauma (vastaava kuin ympäröivä tiili)
 1. e Puhtaaksi muurattu ruukintili, kirjavankeltainen (Tiilerin erikoissävy), osassa tiiliä loft -pinta
Lopulliset tiilien ja saumojen sävyt haetaan koemuurauksin
 2. Betoni / umbra- tai lasuurikäsitely
 3. Maalattu metalliprofiili
 4. Maalattu metallilattakaide
 5. Täyskorkea parvekelasitus, parvekkeiden taustaseinä maalattu betoni
 6. Lasi
 7. Pinnoitettu metallikomposiittilevy, tumma harmaanruskea, esim. Alucobond Grey Brown 337, liittyvät metalliosat samaan sävyyn
 8. Maatiili mustankirjava Nero, Wienerberger
 9. Pinnoitettu metallikomposiittilevy, hohtava tumma vihertävän ruskea, esim. Alucobond Pyrite 385, liittyvät metalliosat samaan sävyyn
 10. Erikoismuoraus (pystyyn muurattu tiili)
 11. Vaalea rappaus
 12. Lasikaide
 13. Täyskorkea parvekelasitus, parvekkeiden taustaseinä pinnoitettu metallikomposiittilevy, hohtava tumma vihertävän ruskea, esim. Alucobond Pyrite 385, liittyvät metalliosat samaan sävyyn
 14. Erikoismuoraus (erik.pir. mukaan)

tasokoordinaatio ETRS-GK25/ korkeusjärjestelmä N2000

Kaupunginosa/Kylä	Kortteli/Tila	Tontti/Rnro	Viranomaisten merkintä	Juokseva nro
10 Sörnäinen, Kalasatama	10600	5		

Rakennustoimenpide	Piirustuslaji	yhteyshenkilö
Uudisrakennus	Pääpiirustus	Tapani Lehtinen

Rakennuskohde	Piirustuksen sisältö	Mittakaava
As Oy Helsingin Vaspuuki Capellanranta 4 A, B / Tukutorinkuja 16 B 00580 Helsinki	Vaspuuki Julkisivu koilliseen	1:100

Suunnittelijan yhteystiedot: yritys, osoite ja puhelinnumero	Työnnumero	Piirustuksen tunnus	Muutos
Anttinen Oiva Arkkitehdit Oy Annankatu 31-33 E 64 00100 Helsinki +358 41 432 9383		1603 V05_001	

Vastuullinen suunnittelija: nimi, tutkinto, allekirjoitus ja päiväys	Suunnittelualue	Tiedosto
	ARK	1603_Verkkoosaari_AC19



JULKISIVUMATERIAALIT:

1. a Puhtaaksi muurattu ruukintili, tummanharmaa kirjava, osassa tiiliä loft -pinta
1. b Puhtaaksi muurattu ruukintili, vaalea / vaaleanharmaa, osassa tiiliä loft -pinta
1. c Puhtaaksi muurattu ruukintili, kirjavanruskea / ruskeanmusta, osassa tiiliä loft -pinta
1. d Parvekkeiden kaiteissa tiililaatta ja jälkisauma (vastaava kuin ympäröivä tiili)
1. e Puhtaaksi muurattu ruukintili, kirjavanruskea (Tiilerin erikoissävy), osassa tiiliä loft -pinta
Puhtaaksi muuratuissa pinnoissa käytetään neljää saumaväriä
Lopulliset tiilien ja saumojen sävyt haetaan koemuurauksin
2. Betoni / umbra- tai lasuurikäsitely
3. Maalattu metalliprofiili
4. Maalattu metallilattakaide
5. Täyskorkea parvekelasitus, parvekkeiden taustaseinä maalattu betoni
6. Lasi
7. Pinnoitettu metallikomposiittilevy, tumma harmaanruskea, esim. Alucobond Grey Brown 337, liittyvät metalliosat samaan sävyyn
8. Maatili mustankirjava Nero, Wienerberger
9. Pinnoitettu metallikomposiittilevy, hohtava tumma vihertävän ruskea, esim. Alucobond Pyrite 385, liittyvät metalliosat samaan sävyyn
10. Erikoismuoraus (pystyyn muurattu tiili)
11. Vaalea rappaus
12. Lasikaide
13. Täyskorkea parvekelasitus, parvekkeiden taustaseinä pinnoitettu metallikomposiittilevy, hohtava tumma vihertävän ruskea, esim. Alucobond Pyrite 385, liittyvät metalliosat samaan sävyyn
14. Erikoismuoraus (erik.pir. mukaan)

tasokoordinaatisto ETRS-GK25/ korkeusjärjestelmä N2000

Kaupunginosa/Kylä 10 Sörnäinen, Kalasatama	Kortteli/Tila 10600	Tontti/Rnro 5	Viranomaisten merkintöjä	Juokseva nro
Rakennuksen numero/Rakennustunnus				
Rakennustoimenpide Uudisrakennus	Piirustuslaji Pääpiirustus	yhteyshenkilö Tapani Lehtinen		
Rakennuskohde As Oy Helsingin Vaspuuki Capellanranta 4 A, B / Tukutorinranta 16 B 00580 Helsinki	Piirustuksen sisältö Vaspuuki Julkisivu kaakkoon	Mittakaava 1:100		
Suunnittelijan yhteystiedot: yritys, osoite ja puhelinnumero Anttinen Oiva Arkkitehdit Oy Annankatu 31-33 E 64 00100 Helsinki +358 41 432 9383	Työnumero 1603	Piirustuksen tunnus V05_002	Muutos	
Vastuullinen suunnittelija: nimi, tutkinto, allekirjoitus ja päiväys	Suunnitteluala Tiedosto			



JULKISIVUMATERIAALIT:

1. a Puhtaaksi muurattu ruukintiili, tummanharmaa kirjava, osassa tiiliä loft -pinta
1. b Puhtaaksi muurattu ruukintiili, vaalea / vaaleanharmaa, osassa tiiliä loft -pinta
1. c Puhtaaksi muurattu ruukintiili, kirjavanruskea / ruskeanmusta, osassa tiiliä loft -pinta
1. d Parvekkeiden kaiteissa tiililaatta ja jälkisauma (vastaava kuin ympäröivä tiili)
1. e Puhtaaksi muurattu ruukintiili, kirjavankeltainen (Tiilerin erikoissävy), osassa tiiliä loft -pinta
Puhtaaksi muuratuissa pinnoissa käytetään neljää saumaväriä
Lopulliset tiilien ja saumojen sävyt haetaan koemuurauksin
2. Betoni / umbra- tai lasuurikäsitteily
3. Maalattu metalliprofiili
4. Maalattu metallilattakaide
5. Täyskorkea parvekelasitus, parvekkeiden taustaseinä maalattu betoni
6. Lasi
7. Pinnoitettu metallikomposiittilevy, tumma harmaanruskea, esim. Alucobond Grey Brown 337, liittyvät metalliosat samaan sävyyn
8. Maatiili mustankirjava Nero, Wienerberger
9. Pinnoitettu metallikomposiittilevy, hohtava tumma vihertävän ruskea, esim. Alucobond Pyrite 385, liittyvät metalliosat samaan sävyyn
10. Erikoismuuraus (pystyyn muurattu tiili)
11. Vaalea rappaus
12. Lasikaide
13. Täyskorkea parvekelasitus, parvekkeiden taustaseinä pinnoitettu metallikomposiittilevy, hohtava tumma vihertävän ruskea, esim. Alucobond Pyrite 385, liittyvät metalliosat samaan sävyyn
14. Erikoismuuraus (erik.piiir. mukaan)

tasokoordinaatio ETRS-GK25/ korkeusjärjestelmä N2000

Kaupunginosa/Kylä	Kortteli/Tila	Tontti/Rnro	Viranomaisten merkintöjä	Juokseva nro
10 Sörnäinen, Kalasatama	10600	5		
Rakennuksen numero/Rakennustunnus				
Rakennustoimenpide	Piirustuslaji	yhteyshenkilö		
Uudisrakennus	Pääpiirustus	Tapani Lehtinen		
Rakennuskohde	Piirustuksen sisältö	Mittakaava		
As Oy Helsingin Vaspuuki Capellanranta 4 A, B / Tukutorinkuja 16 B 00580 Helsinki	Vaspuuki Julkisivu lounaaseen	1:100		
Suunnittelijan yhteystiedot: yritys, osoite ja puhelinnumero	Työnumero	Piirustuksen tunnus	Muutos	
Anttinen Oiva Arkkitehdit Oy Annankatu 31-33 E 64 00100 Helsinki +358 41 432 9383	1603	V05_003		
Vastuullinen suunnittelija: nimi, tutkinto, allekirjoitus ja päiväys	Suunnittelualue	Tiedosto		
Tapani Lehtinen, Arkkitehti	21.11.2017	ARK		
		1603_Verkkosaari_AC19		

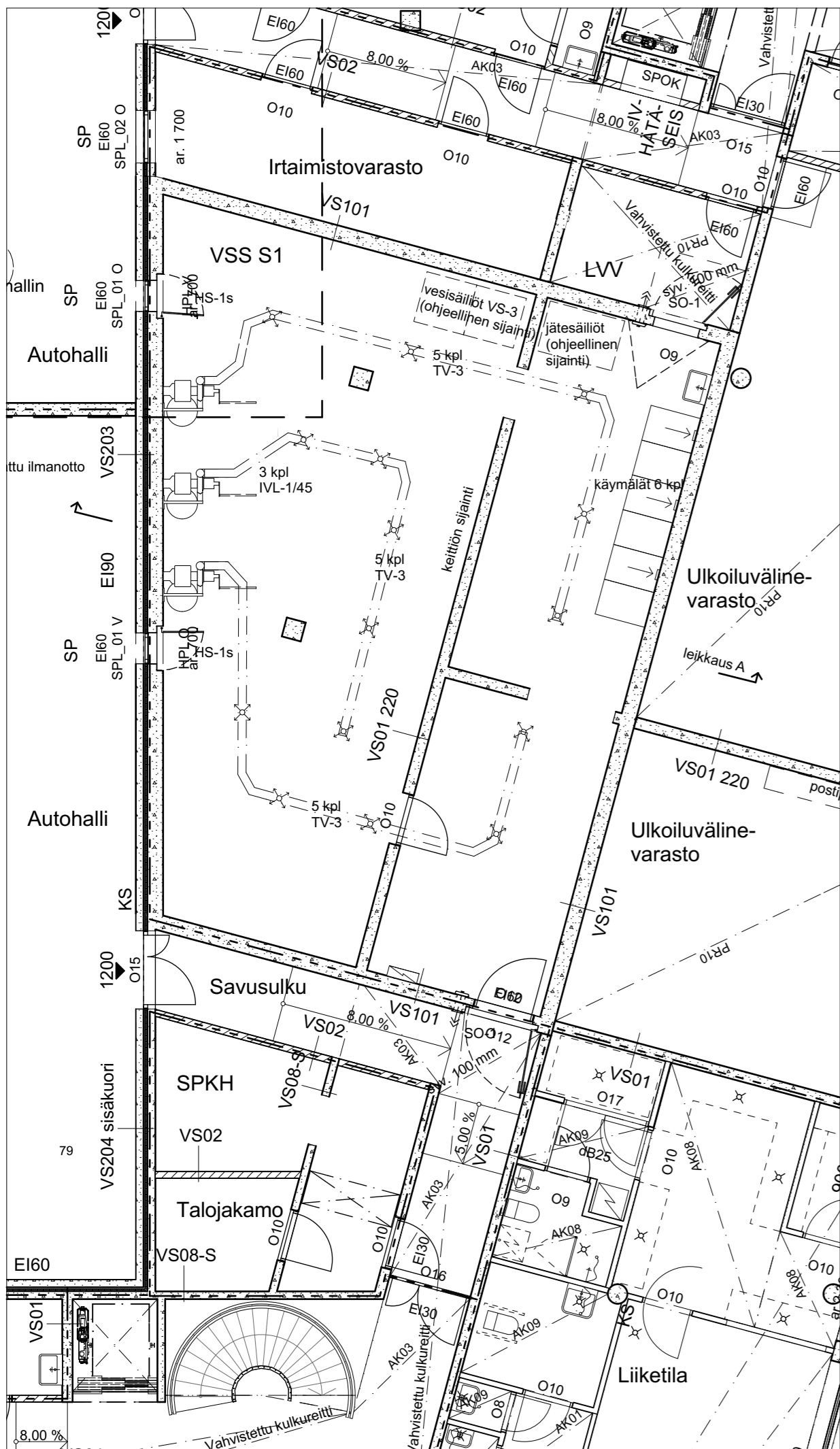


JULKISIVUMATERIAALIT:

1. a Puhtaaksi muurattu ruukintili, tummanharmaa kirjava, osassa tiiliä loft -pinta
1. b Puhtaaksi muurattu ruukintili, vaalea / vaaleanharmaa, osassa tiiliä loft -pinta
1. c Puhtaaksi muurattu ruukintili, kirjavanruskea / ruskeanmusta, osassa tiiliä loft -pinta
1. d Parvekkeiden kaiteissa tiillaatta ja jälkisaumaus (vastaava kuin ympäröivä tiili)
1. e Puhtaaksi muurattu ruukintili, kirjavankeltainen (Tiilerin erikoissävy), osassa tiiliä loft -pinta
Puhtaaksi muuratuissa pinnoissa käytetään neljää saumaväriä
Lopulliset tiilien ja saumojen sävyt haetaan koemuurauksiin
2. Betoni / umbra- tai lasuurikäsitteily
3. Maalattu metalliprofiili
4. Maalattu metallilattakaide
5. Täyskorkea parvekelasitus, parvekkeiden taustaseinä maalattu betoni
6. Lasi
7. Pinnoitettu metallikomposiittilevy, tumma harmaanruskea, esim. Alucobond Grey Brown 337, liittyvät metalliosat samaan sävyyn
8. Maatili mustankirjava Nero, Wienerberger
9. Pinnoitettu metallikomposiittilevy, hohtava tumma vihertävän ruskea, esim. Alucobond Pyrite 385, liittyvät metalliosat samaan sävyyn
10. Erikoismuuraus (pystyyn muurattu tiili)
11. Vaalea rappaus
12. Lasikaide
13. Täyskorkea parvekelasitus, parvekkeen taustaseinä pinnoitettu metallikomposiittilevy, hohtava tumma vihertävän ruskea, esim. Alucobond Pyrite 385, liittyvät metalliosat samaan sävyyn
14. Erikoismuuraus (erik.piir. mukaan)

tasokoordinaatisto ETRS-GK25/ korkeusjärjestelmä N2000

Kaupunginosa/Kylä 10 Sörnäinen, Kalasatama	Kortteli/Tila 10600	Tontti/Rnro 5	Viranomaisten merkintäjä	Juokseva nro
Rakennuksen numero/Rakennustunnus				
Rakennustoimenpide Uudisrakennus	Piirustuslaji Pääpiirustus	yhteyshenkilö Tapani Lehtinen		
Rakennuskohde As Oy Helsingin Vaspuuki Capellanranta 4 A, B / Tukutorinkuja 16 B 00580 Helsinki	Piirustuksen sisältö Vaspuuki Julkisivu luoteeseen sisäpihalle	Mittakaava 1:100		
Suunnittelijan yhteystiedot: yritys, osoite ja puhelinnumero Anttinen Oiva Arkkitehdit Oy Annankatu 31-33 E 64 00100 Helsinki +358 41 432 9383	Työnumero 1603	Piirustuksen tunnus V05_004	Muutos	
Vastuullinen suunnittelija: nimi, tutkinto, allekirjoitus ja päiväys	Suunnitteluala ARK	Tiedosto 1603_Verkkosaari_AC19		
Tapani Lehtinen, Arkkitehti	21.11.2017			



POHJAPIIRUSTUS 1:100

VÄESTÖNSUOJALASKELMA

Suojatilarave (2% rakennuksen kerrosalasta):
 Rakennusvalvonnan linjauksen 1B mukaan porrashuoneiden kerrosalat eivät mitoiteta väestönsuojaa, laskettava kerrosala on tällöin 5699 m²

Tonttia 6 (As.Oy Ruutana ja As.Oy Vaspuuki) palveleva väestönsuoja rakennetaan tontille 5 ja 6. Suoja on myös As.Oy Ruutanan käytettävissä yhteiskäytösopimuksen kautta.

VSS -laskelma tontille 6:	114,0 m ²
Varsinainen suojatila 0,02 x 5699 m ²	4,5 m ²
lv-laitteisto 3 x 1,5 m ²	4,5 m ²
Suikutehtia	2,5 m ²
Yhteensä	121,0 m²

(Ylimääräinen pinta-ala irt. var 3,5 m²)

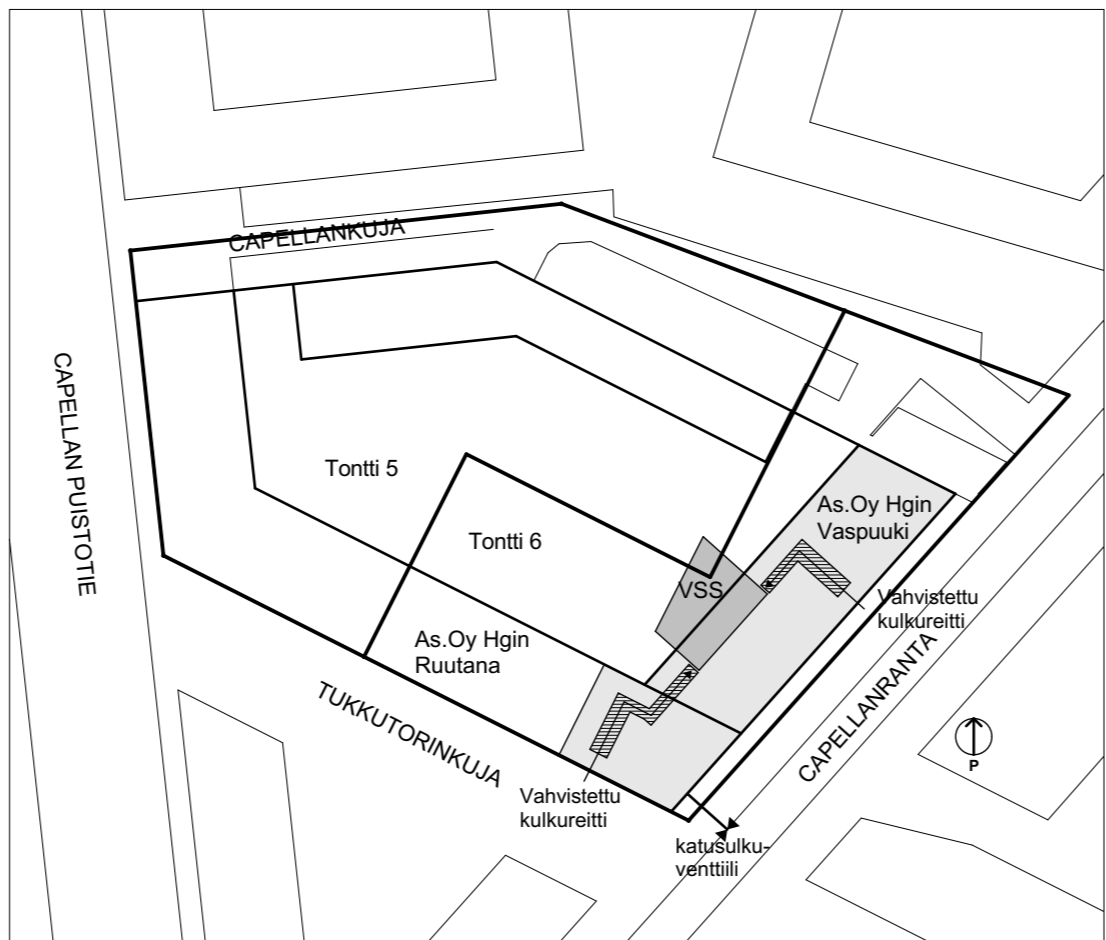
Henkilömäärä 114 m² / 0,75 => 152 henkilöä

Suojahuoneita 2 kpl, joiden pinta-ala suunnitelmassa yhteensä 124,5 m².

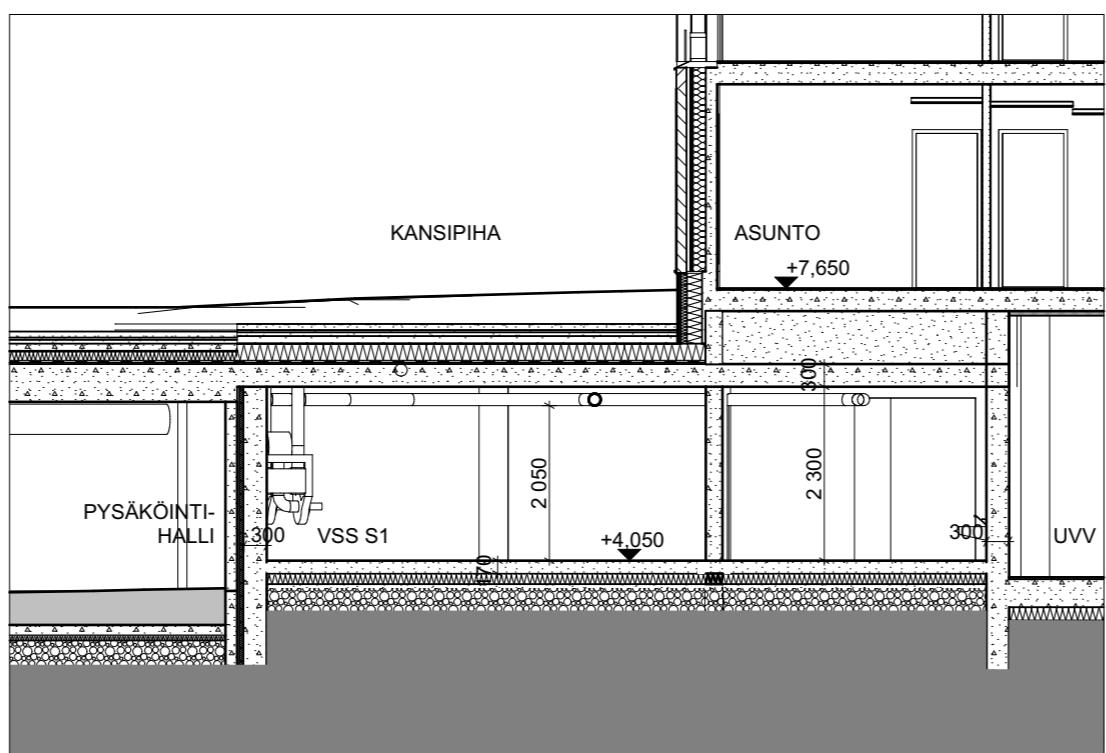
Normaalilajan ilmanvaihto tehdään ilmanvaihtosuunnitelman mukaan.
 Normaalilajan käyttö: Irtaimistovarasto sekä ulkoiluväline- ja lastenvaunuväestönsuoja.

Varustus:
 Käymälät 6 x 0,7 m², yht. 4,2 m²
 Vesisäiliöt VS-3
 Laskennallinen suojassa käytettävän veden määrä: 114 x 15 l = 1710 litraa
 Jäteastiat 1/3 vesimäärästä = 570 litraa

- Valmiustilanteeseen siirryttäessä puretaan:**
- ilmanvaihtolaitteiston komero
 - irtaimistokomero
 - kevyet väliseinät



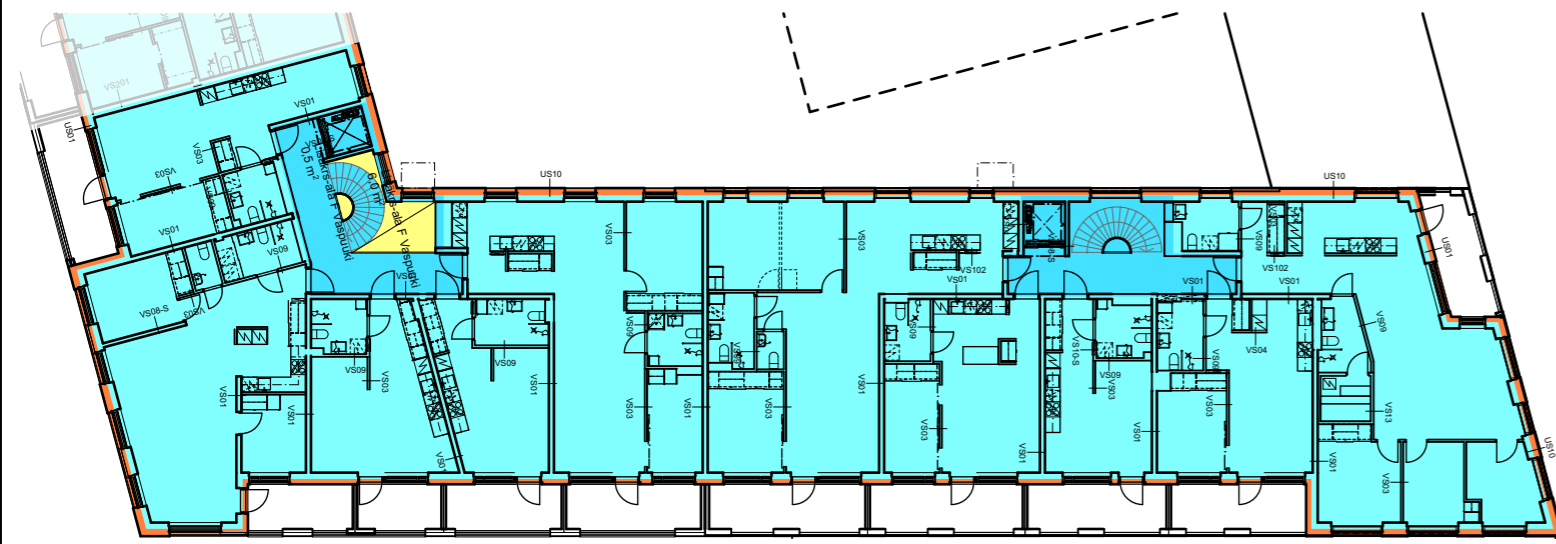
ASEMAPIIRUSTUS 1:1000



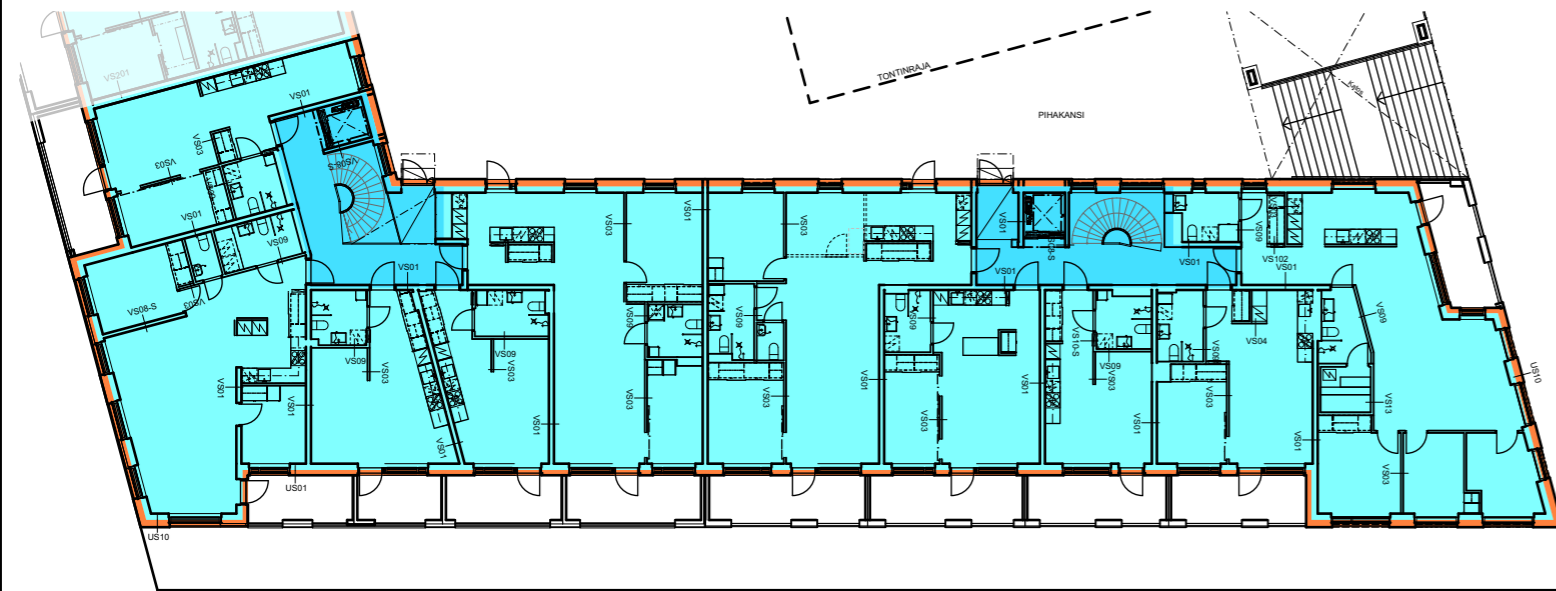
LEIKKAUS A-A 1:1000

tasokoordinaatisto ETRS-GK25/ korkeusjärjestelmä N2000

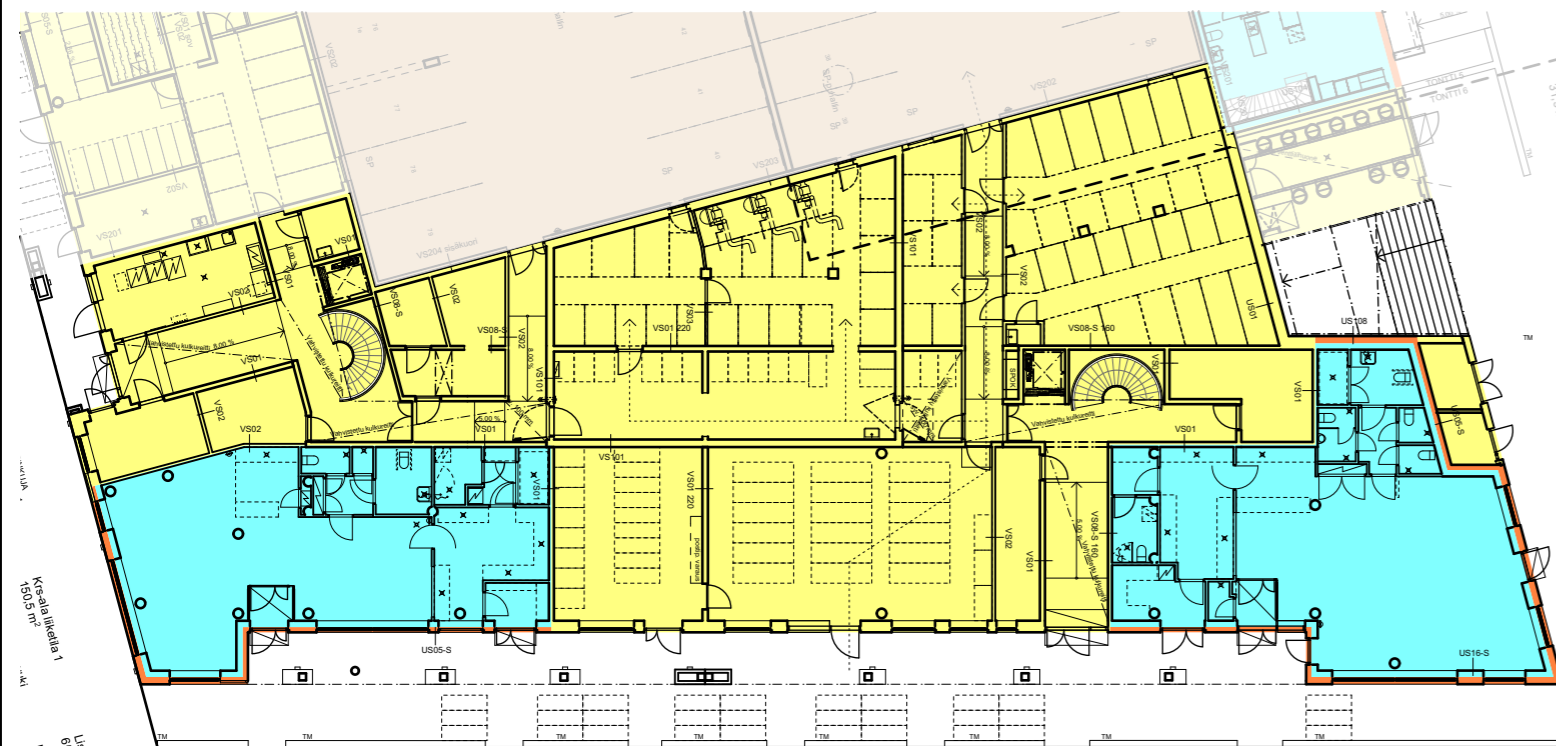
Kaupunginosa/Kylä	Kortteli/Tila	Tontti/Rnro	Viranomaisten merkintöjä	Juokseva nro
10 Sörnäinen, Kalasatama	10600	6		
Rakennuksen numero/Rakennustunnus				
Rakennustoimenpide	Piirustuslaji	yhteyshenkilö		
Uudisrakennus	Pääpiirustusliite	Tapani Lehtinen		
Rakennuskohde	Piirustuksen sisältö	Mittakaava		
As Oy Helsingin Vaspuuki Capellanranta 4 A, B / Tukktorinkuja 16 B 00580 Helsinki	Väestönsuojapiirustus	1:100, 1:1000		
Suunnittelijan yhteystiedot: yritys, osoite ja puhelinnumero	Työnumero	Piirustuksen tunnus	Muutos	
Anttinen Oiva Arkkitehdit Oy Annankatu 31-33 E 64 00100 Helsinki +358 41 432 9383	1603	V09_001		
Vastuullinen suunnittelija: nimi, tutkinto, allekirjoitus ja päiväys	Suunnitteluala	Tiedosto		
Tapani Lehtinen, Arkkitehti	30.8.2017	ARK 1603_Verkkosaari_AC19		



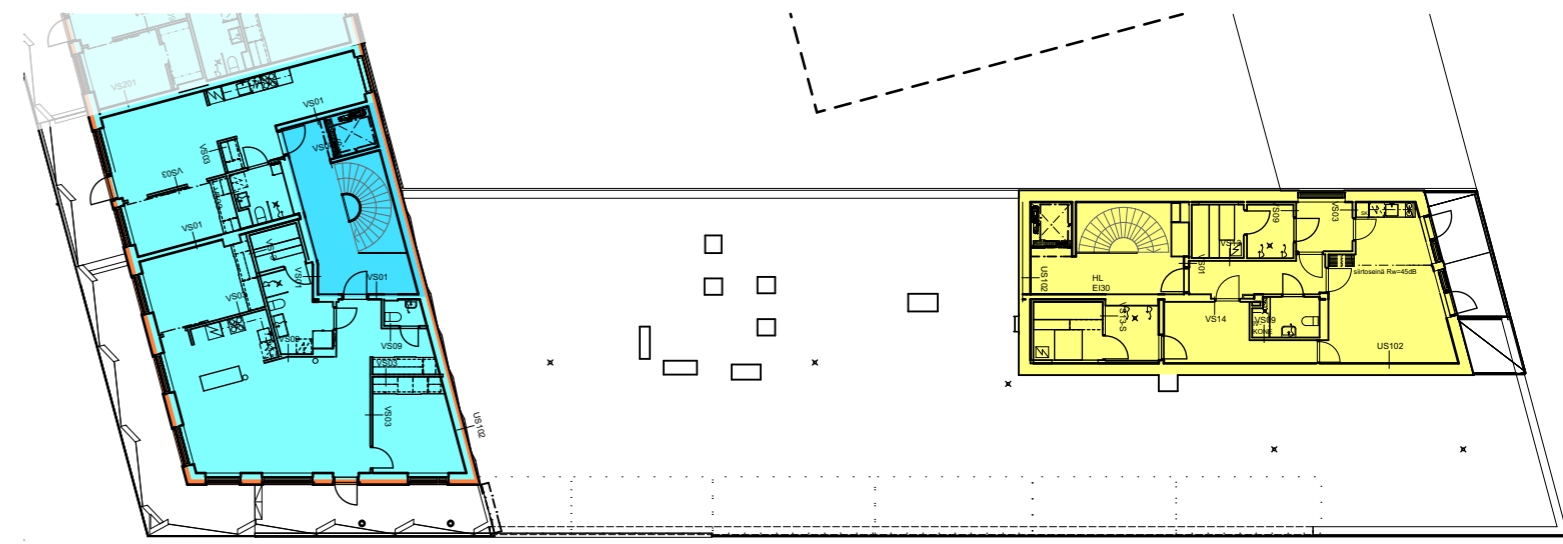
3.-6. kerros



2. kerros



1. kerros



7. kerros



8. kerros

Kaavion värit vastaavat pinta-alataulukon värejä.

Kerrosalalaskelma

Toteutunut kerrosala:

- Asunto kem ²	3780 m ²
- Liiketilat kem ²	281 m ²
- Muu ala (porrashuoneen aukot)	28 m ²
- Tekniset ja muut aputilat	753 m ²
- Ulkoseinien 250 mm ylittävä osa	242 m ²
	<hr/>
	5083 m ²
josta porrashuoneiden ala	366 m ²

Tontin rakennusoikeus 5970 + kr 280 = 6250 m²

- Rakennusoikeudesta käytetty aiemmin	2189 m ² (As. Oy Ruutana)
- Pääkäyttötarkoituksen mukaista tilaa	4061 m ² (As. Oy Vaspuuki)
- Yhteensä käytetty	6250 m ²

tasokoordinaatisto ETRS-GK25/ korkeusjärjestelmä N2000

Kaupunginosa/Kylä 10 Sörnäinen, Kalasatama	Kortteli/Tila 10600	Tontti/Rnro 6	Viranomaisten merkintöjä	Juokseva nro
Rakennuksen numero/Rakennustunnus				
Rakennustoimenpide Uudisrakennus	Piirustuslaji Pääpiirustusliite	yhteyshenkilö Tapani Lehtinen		
Rakennuskohde As Oy Helsingin Vaspuuki Capellanranta 4 A, B / Tukkutorinkuja 16 B 00580 Helsinki	Piirustuksen sisältö Kerrosalakaavio	Mittakaava 1:300		
Suunnittelijan yhteystiedot: yritys, osoite ja puhelinnumero Anttinen Oiva Arkkitehdit Oy Annankatu 31-33 E 64 00100 Helsinki +358 41 432 9383	Työnumero 1603	Piirustuksen tunnus V009_002	Muutos	
Vastuullinen suunnittelija: nimi, tutkinto, allekirjoitus ja päiväys	Suunnitteluala	Tiedosto		

- lastenvaunupaikka
- polkupyöräpaikat (2kpl) seinätelineessä
- polkupyöräpaikat (4kpl) lattiatalineessä
- polkupyöräpaikka (1kpl) lattialla
- polkupyöräpaikka (1kpl) ulkona

As Oy Helsingin Ruutana:
 pp tarve $2003 \text{ as-kem}^2/30 = 67 \text{ pp}$
 LVV tarve $35 \text{ as} * 0,5 \text{ m}^2 = 17,5 \text{ m}^2$

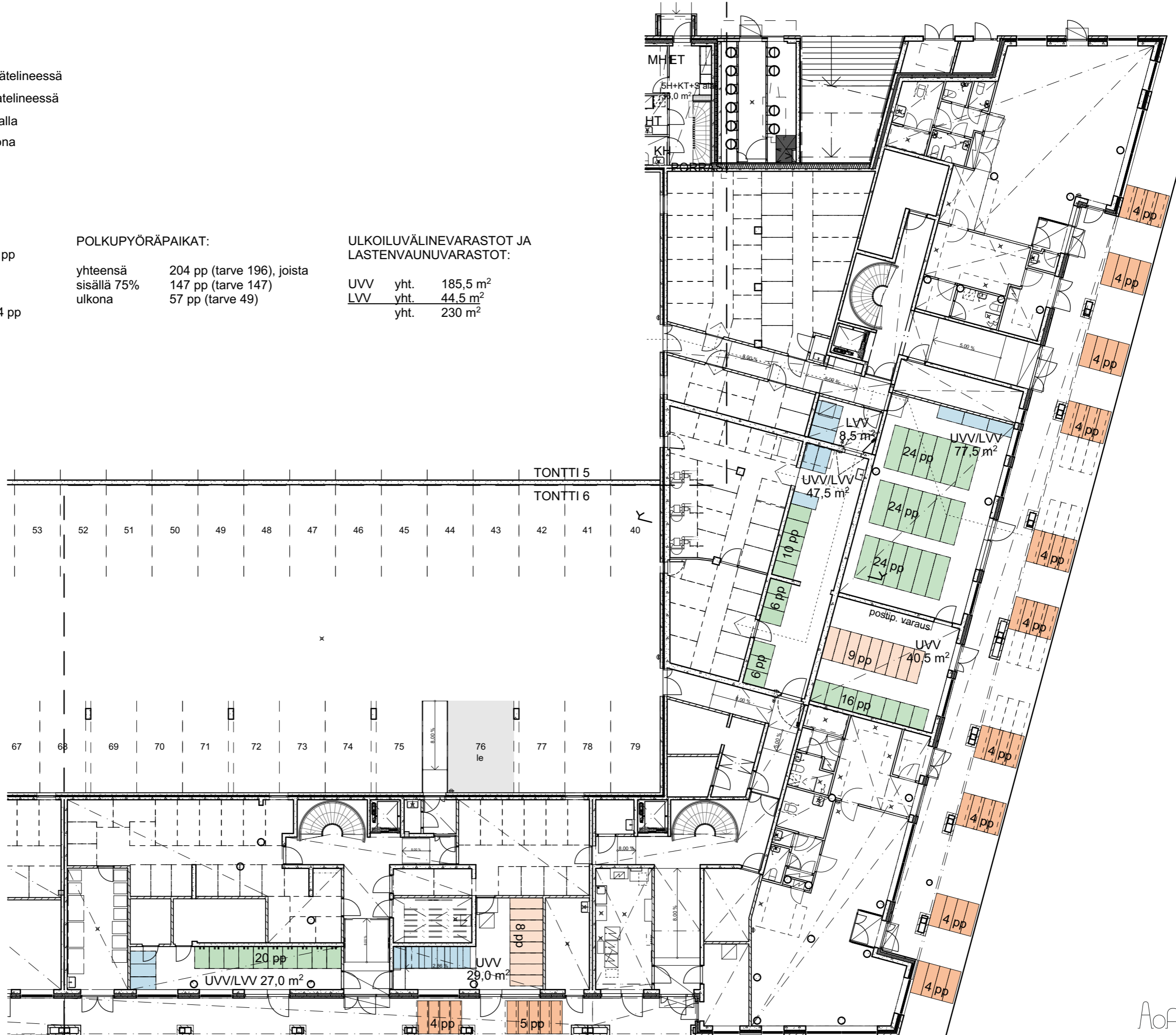
As Oy Helsingin Vaspuuki:
 pp tarve $3415 \text{ as-kem}^2/30 = 114 \text{ pp}$
 LVV tarve $54 \text{ as} * 0,5 \text{ m}^2 = 27 \text{ m}^2$

Liiketilat:
 n. 140 as.paikkaa/15 = 10 pp
 n. 15 työntekijää*0,3 = 5 pp
 > pp-tarve 15 pp

* Kaavan vaatimus polkupyöräpaikoista: 1 pp/30 as-kem², joista vähintään 75% on sijoitettava rakennuksiin. Kadunvarsiliiketilat ja ravintolat 1 pp/15 asiakaspaikkaa ja 0,3 pp/työntekijä.

POLKUPYÖRÄPAIKAT:
 yhteensä 204 pp (tarve 196), joista
 sisällä 75% 147 pp (tarve 147)
 ulkona 57 pp (tarve 49)

ULKOILUVÄLINEVARASTOT JA LASTENVAUNUVARASTOT:
 UVV yht. 185,5 m²
 LVV yht. 44,5 m²
 yht. 230 m²



**LIITE
 YHTEISTILAT, TONTTI 6**

As Oy Helsingin Vaspuuki
 Rakennuslupahakemus 30.8.2017