

Muutos	Kuvaus ja sijainti	Pvm
F	Autohallin korvausilmakanavan sijaista muutettu	09.11.2017
E	Muutettu autohallin luskaa	12.09.2017
D	Lisätty tarkastusluuku. Siirretty tarkastusluukua. Lisätty pietseniä	11.09.2017
C	Autohallin savunpoistoluuku siirretty	05.09.2017
B	Kellarin alapohjaa nostettu 400 mm lukuun ottamatta porrashuone C ja osa autohallia	29.08.2017
A	Ovi lisätty väestönsuojan, Porrashuoneiden A, B, C ja E hisskulujen seinärakenne muutettu. Sisäpihan puoleisia parvekkeita kavennettu, ikkunoiden alareunoja muutettu	22.08.2017

Kaupunginosakylä	Korttelin/la	Tontti/Rnto	Viranomaisten arkistointimerkintöjä varten
43	270	2	
Taloussuunnitelmajärjestelmä	Korkausjärjestelmä		Juoks. nro
Uudisrakennus	N2000		
Rakennuskohteen nimi ja osoite			Mittakaavat
As. Oy Helsingin Laivalahdenkaari 1 Laivalahdenkaari 1 00810 Helsinki			Pohjapiirustus, kellarin 1:100
A S	ARKKITEHDIT SOINI & HORTO OY		
MT	MALMINKATU 3D 00100 HELSINKI		
Piiritys	Suunnittelija	Projekti numero	Tekijän spon: AsunonPuhdasPuhdasOy1616161616_Laivalahdenkaari2 Suunnitelma16-015 kassa16-015
16.8.2017	MP	16-015	Suunnittelija ja piirustusnumero
	Vastuullinen suunnittelija		Muutos
			AR 03-01 F

RAKENNUKSEN PALOLUOKKA ON P1: HUONEISTOT JA APULIAT OSASTOIDAAN E10.
 IRTAIMISTOVARASTOT E100.

PORRASHUONEISSA JA POISTUMISTEILLÄ SÄHKÖJÄHDOT KOTELOIDAAN E130.

RAKENNUKSEN PYSÄKÖINTIPIIKAT SIIJAITSEVAT PIHAKANNEN ALAISESSA AUTOHALLISSA,
 JOKA VARUSTETAAN PALOILMOITTIMILLA JA KONEELLISELLÄ SAVUNPOISTOLLA.

RAKENNUKSESSA ON KESKITETTY KONEELLIEN TUULO- JA POISTOLMANVAIHTO.
 AUTOHALLIN POISTOLMA JÄRJESTÄÄN RAKENNUKSEN KESKIKATOLLE.

HUONEISTOT VARUSTETAAN VERKKOVIRTAA LIIETTYLLÄ PALOVAIROITTIMILLA, 1 / ALKAVA
 60 m².

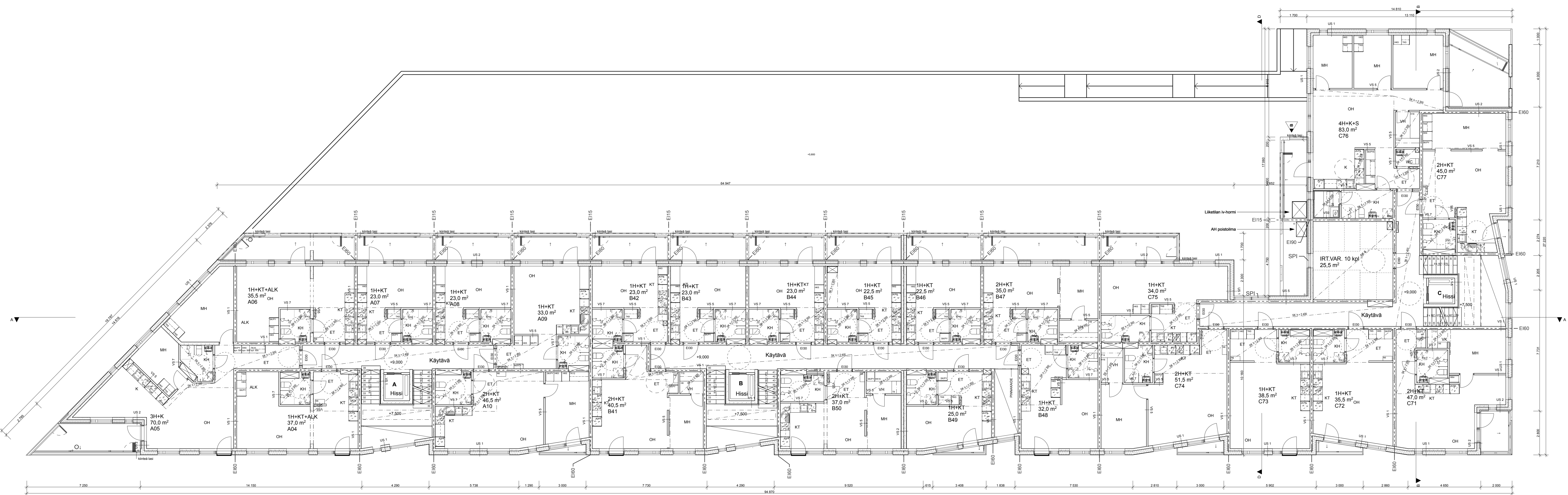
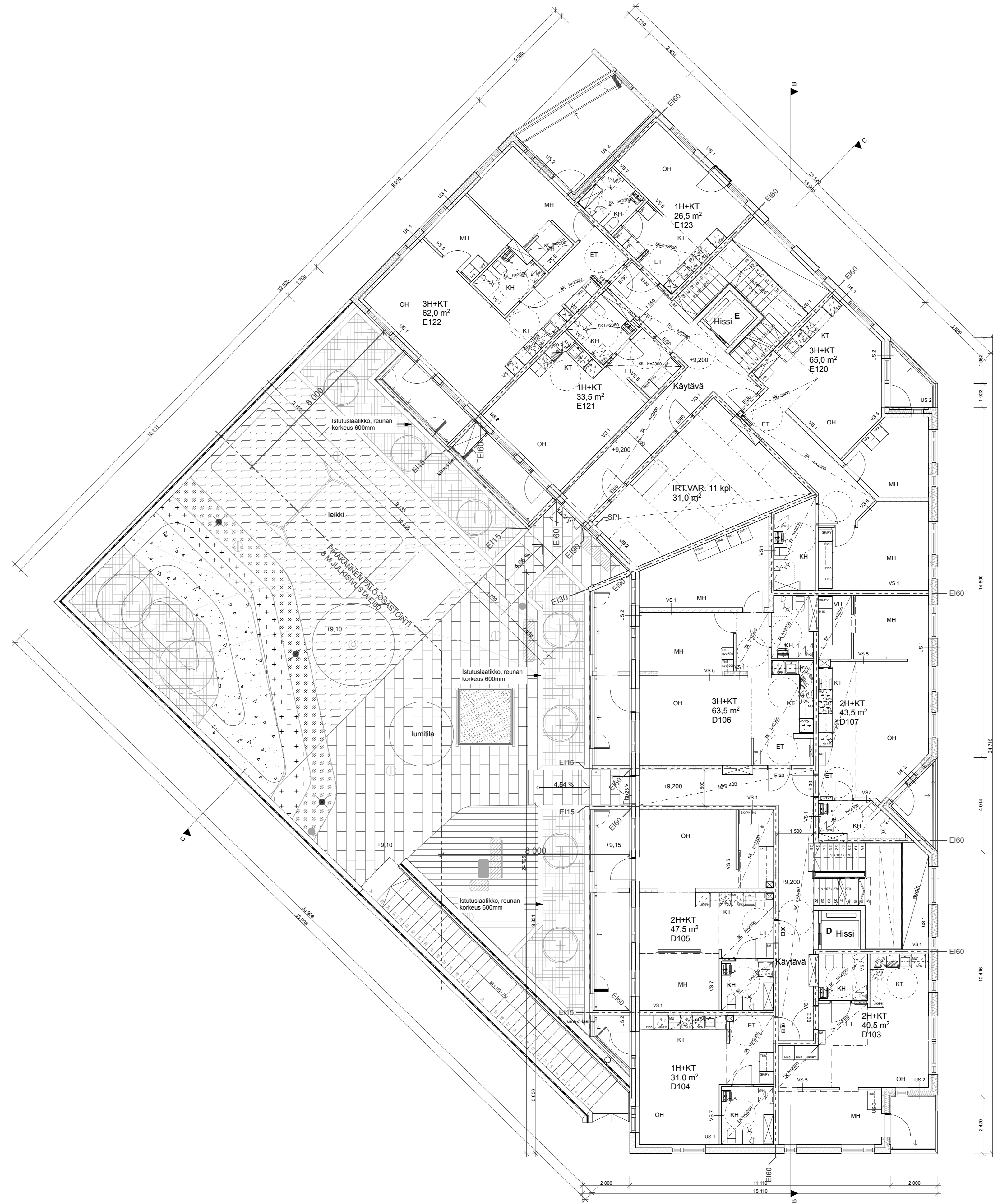
JOS IKKUNAN LASIN ALAREUNA ON ALLE 700 mm ETAISYYDELLÄ LATTIASTA, KÄYTÄÄN
 TURVALASSIA.

OVI-ALUKKOJEN VAPAA LEVEYS ON VÄHINTÄÄN 800 mm, KYNNYKSIEN KORKEUS ON
 KORKEINTAAN 20 mm.

ASUNTOJEN PARVEKKEIDEN KÄITEIDEN KORKEUS VÄH. 1000mm VALMISTA PARVEKKEEN
 LATTIAPINNASTA. PORTAIDEN JA PORRASHUONEIDEN KÄITEEN KORKEUS ON 1200 VALMISTA
 LATTIAPINNASTA.

ASUNTOJEN PARVEKKEET JA TERRASSIT SUUNNITELLAAN NIIN, ETÄ NIIHIN ON ESTEETON
 PÄÄSY.

KYLÄHUONEISSA JA WC-TILOISSA ON LATTIAKAIVOT, KALLISTUS 1:80 JA KAIVON LÄHELLÄ
 1:50.



Muuta:	Kuusi ja senni	Pvm	09.11.2017
C:	Isäntä muutos	Pvm	28.09.2017
B:	Parveke pienennetty	Pvm	28.09.2017
A:	Ohj. lisäty väestösuojan: Porrashuoneiden A, B, C ja E hissikulujen seinärakenteen muutos; Sisäpöly puolesta parvekelta kaivonmuut. Alueiden siirtoalue muutos.	Pvm	22.08.2017

Käynnätyksiä	Korkeus	Seis/Rn-o	Viranomaisen aksonimerkitelmä vasten
43	270	2	
Rakennuslupamäärä	Korkeusaste		Juoks. m
Uudisrakennus	N0000		28.09.2017
Rakennuksen nimi ja osoite	Projektin nimi		Mittakaava
As. Oy Helsingin Laivalahdenkaari 1	Pohjapiirustus		1:100
Laivalahdenkaari 1	Pohjapiirustus 2.krs		
00810 Helsinki			
A S	ARKKITEHDIT BOINI & HOITO OY		
& H	RAHINKATU 30		
00100 HELSINKI			
Yhtiö	Suunnittaja	Projektiluokka	
MT	MB	16-015	
Paikitys	Valmistuksen suunnittelu		

16.6.2017

RAKENNUKSEN PALOLUOKKA ON P1: HUONEISTOT JA APULIAT OSASTOIDAAN E130, IRTAIMISTOVARASTOT E130.

PORRASHUONEISSA JA POISTUMISTEILLÄ SÄHKÖJOHDOT KOTELOIDAAN E130.

RAKENNUKSEN PYSÄKÖINTIPIIKAT SIAITSEVAT PIHAKANNEN ALAISESSA AUTOHALLISSA, JOKA VARUSTETAAN PALOILMOITTIMILLA JA KONEELLISELLÄ SAVUNPOISTOLLA.

RAKENNUKSESSA ON KEHRITETTY KONEELLIEN TUULO- JA POISTOLMANVAIHTO. AUTOHALLIN POISTOLMA JÄRJESTÄN RAKENNUKSEN KESKIKATOLLE.

HUONEISTOT VARUSTETAAN VERKKOVIRTAAN LIITETTYLLÄ PALOVAROITTIMILLA, 1 / ALKAVA 60 m².

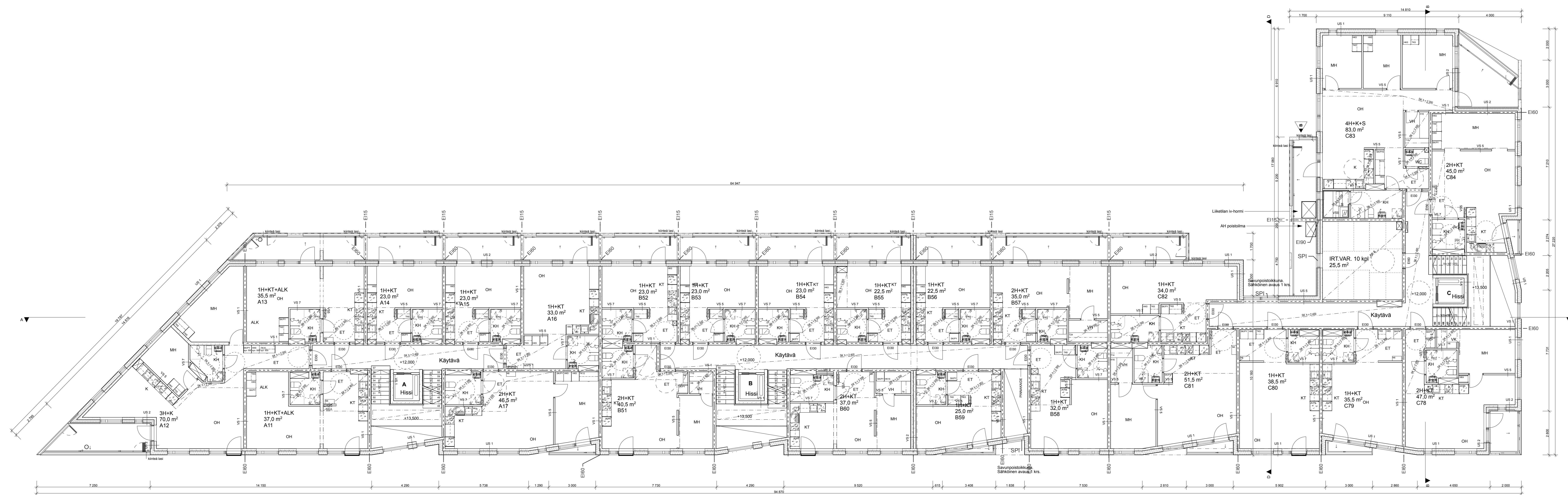
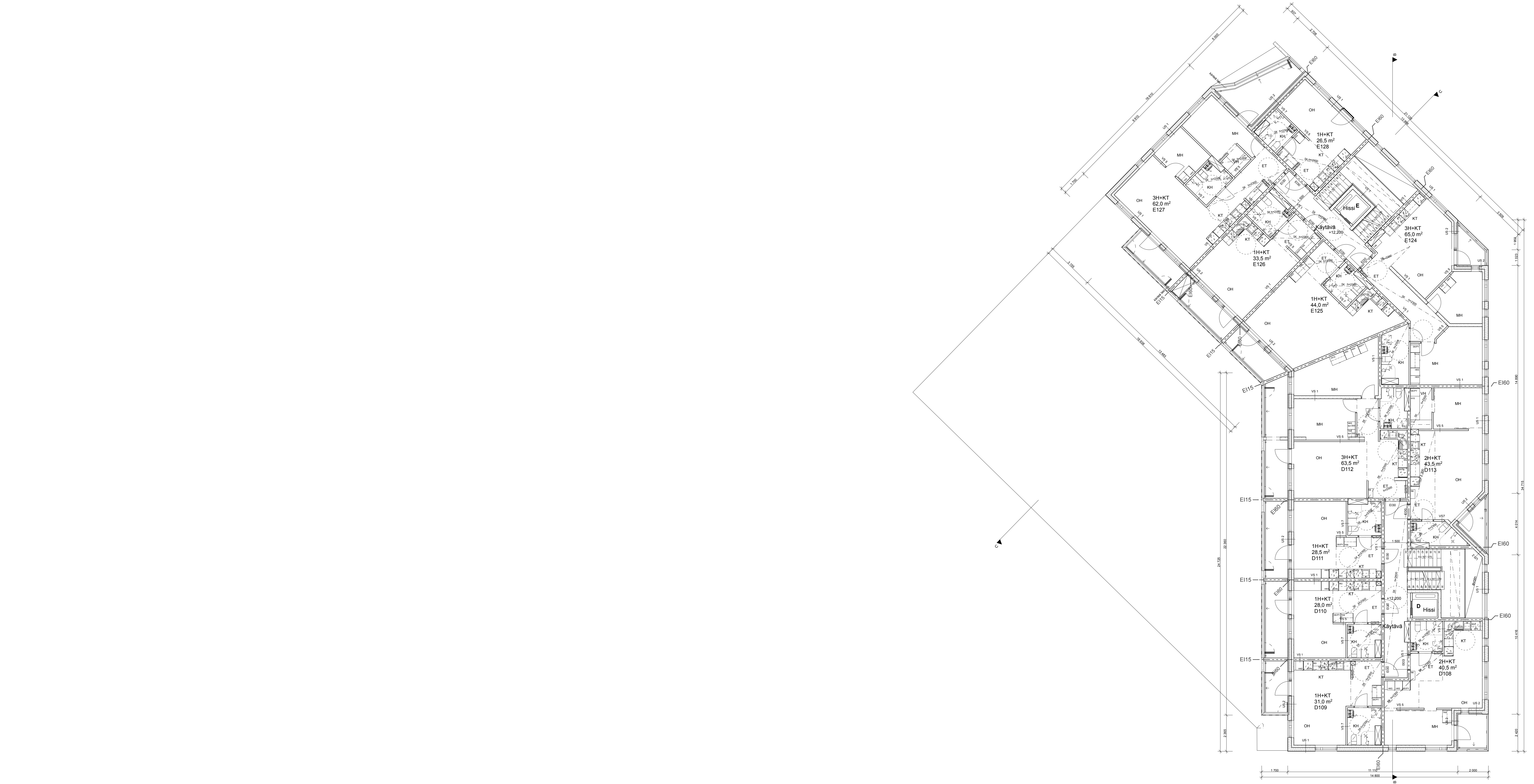
JOS IKKUNAN LASIN ALAREUNA ON ALLE 700 mm ETAISYDELLÄ LATTIASTA, KÄYTÄÄN TURVALASSIA.

OVI-ALUKKOJEN VAPAA LEVEYS ON VÄHINTÄÄN 800 mm, KYNNYKSIEN KORKEUS ON KORKEINTAAN 20 mm.

ASUNTOJEN PARVEKKEIDEN KÄITEIDEN KORKEUS VÄH. 1000mm VALMISTAMA PARVEKKEEN LATTIAPINNASTA, PORTAIDEN JA PORRASHUONEIDEN KÄITEEN KORKEUS ON 1200 VALMISTAMA LATTIAPINNASTA.

ASUNTOJEN PARVEKKEET JA TERRASSIT SUUNNITELLAAN NIIN, ETÄ NIIHIN ON ESTEETON PÄÄSY.

KYLÄYHUONEISSA JA WC-TILOISSA ON LATTIAKAIVOT, KALLISTUS 1:80 JA KAIVON LÄHELLÄ 1:50.



Muuta: Kuvittelu ja esittely	09.11.2017	Don
C: Koronala muutos	28.09.2017	Don
B: Parvekkeiden pienennetty	28.09.2017	Don
A: Ovi- ja ikkunavälit muutettu, Parvekkeiden muutos, Sisätilojen parvekkeita lisätyksi, Alueiden siirtoja muutettu	22.08.2017	Don

Kaupunginosa	Korttelin	Seura/Re:o	Viranomaisen arvioinninmerkintä vasten
43	270	2	
Rakennuslupamäärä	Korkeusrajassa	Projektin	Juoks. m
Uudisrakennus	N2000	Pääsuunnitelma	
Rakennuksen nimi ja osoite	Projektin sisältö	Mittakaava	
As. Oy Helsingin Laivalahdenkaari 1	Pohjapiirustus	1:100	
Laivalahdenkaari 1	Pohjapiirustus 3 krs		
00810 Helsinki			
A S	ARKITTEIDIT SOINI & HOITO OY		
A S	RAHINKATU 30		
H & H	00100 HELSINKI		
Yhteyshenkilö	Suunnittelija	Projektiluokitus	
MT	MB	16-015	
Päivä	Valtuutuksen saantipäivä		
16.6.2017			

RAKENNUKSEN PALOLUOKKA ON P1: HUONEISTOT JA APULIAT OSASTOIDAAN E10, IRTAIMISTOVARASTOT E100.

PORRASHUONEISSA JA POISTUMISTEILLÄ SÄHKÖJOHDOT KOTELOIDAAN E130.

RAKENNUKSEN PYSÄKÖINTIPIKAT SIAITSEVAT PIHAKANNEN ALAISISSA AUTOHALLISSA, JOKA VARUSTETAAN PALOILMOITTIMILLA JA KONEELLIISELLÄ SAVUNPOISTOLLA.

RAKENNUKSESSA ON KESKITETTY KONEELLIINEN TUULO, JA POISTOLMANVAIHTO, AUTOPILIN POISTOLMA, JÄHDETÄÄN RAKENNUKSEN KESKIKATOLLE.

HUONEISTOT VARUSTETAAN VERKKOVIRTAAN LIITETTYLLÄ PALOVAIROITTIMILLA, 1 / ALKAVA 60 m².

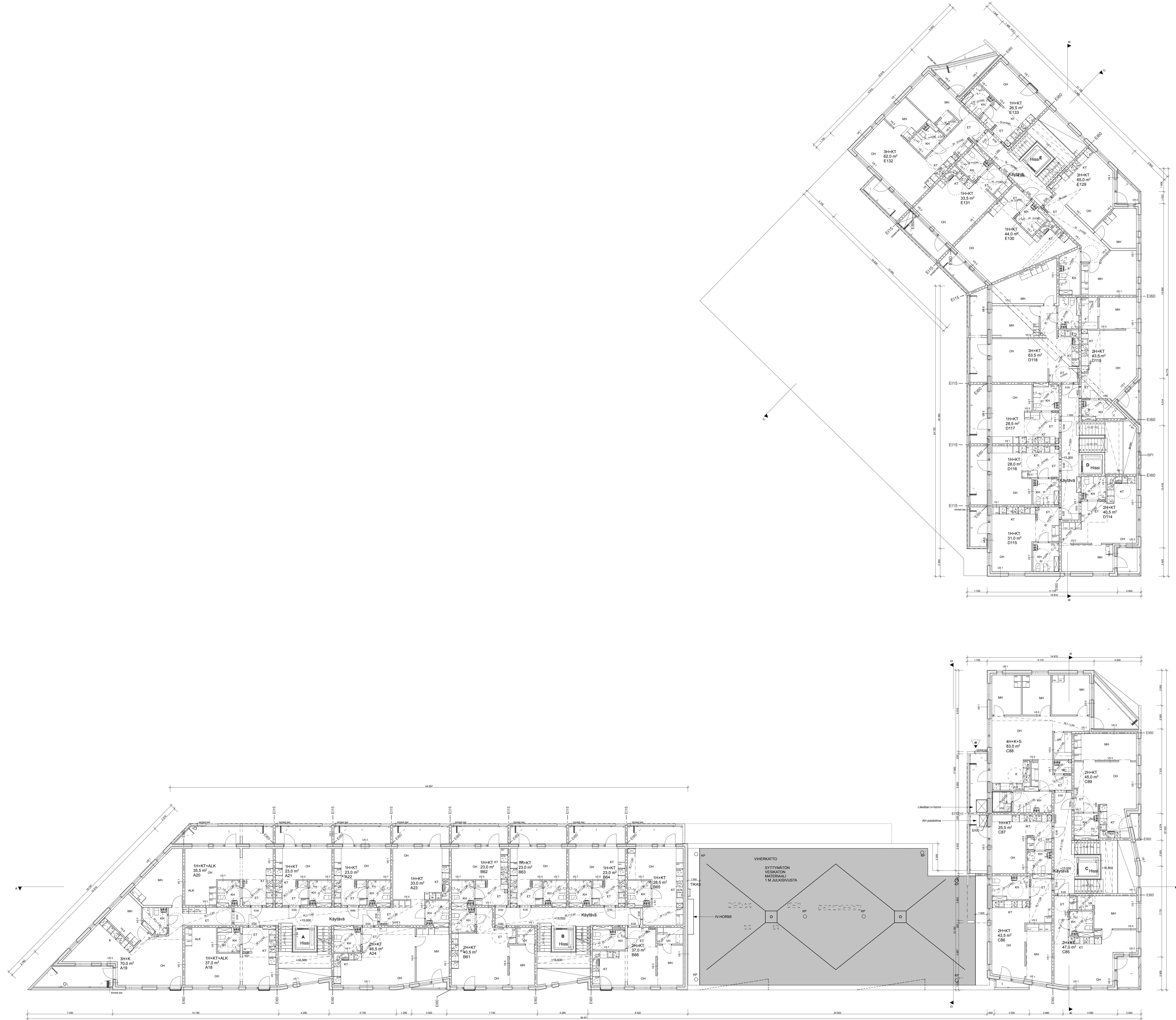
JOS IKKUNAN LASIN ALAREUNA ON ALLE 700 mm ETAISYYDELLÄ LATTIASTA, KÄYTETÄÄN TURVALASSIA.

OVI-ALUKKOJEN VAPAA LEVEYS ON VÄHINTÄÄN 800 mm, KYNNYKSIEN KORKEUS ON KORKEINTAAN 20 mm.

ASUNTOJEN PARVEKKEIDEN KÄITEIDEN KORKEUS VÄH. 1000mm VALMISTETA PARVEKKEEN LATTIAPINNASTA, PORTAIDEN JA PORRASHUONEIDEN KÄITEEN KORKEUS ON 1200 VALMISTETA LATTIAPINNASTA.

ASUNTOJEN PARVEKKEET JA TERRASSIT SUUNNITELLAAN NIIN, ETÄ NIIHIN ON ESTEETON PÄÄSY.

KYLÄHUONEISSA JA WC-TILOISSA ON LATTIAKAIVOT, KALLISTUS 1:80 JA KAIVON LÄHELLÄ 1:50.



Muuta: Kuvitus ja esittely	09.11.2017	Don
C: Kuvitus muuttanut	28.09.2017	Don
B: Parvekkeiden pienennetty	22.08.2017	Don
A: Ovi- ja ikkunat muuttanut, Parvekkeiden A, B, C ja E hissikäytävien seinämuutokset, Sisätilojen parvekkeita laajennettu, Huoneiden sisäeristys muutettu.	22.08.2017	Don

Kaupunginosa	Kortti	Seis/Rn-o	Viranomaisen arkkitehtimerkintä vasten
43	270	2	
Rakennuslupa	Korjauslupa		Juoks. no
Uudisrakennus	N0000		28.09.2017
Rakennuksen nimi ja osoite	Projektin nimi		Mittakaava
As. Oy Helmingin Laivalahdenkaari 1	Pohjapiirustus		1:100
Laivalahdenkaari 1	Pohjapiirustus 4.krs		
00810 Helsinki			
A S ARKKITEHDIT SOINI & HOITO OY			
A S RALHINKATU 30			
00100 HELSINKI			
Yhteyshenkilö	Suunnittelija	Projektiluokitus	
MT	MB	16-015	
Päivä	Valmistajan suunnitelma		
16.6.2017			

RAKENNUKSEN PALOLUOKKA ON P1: HUONEISTOT JA APUTILAT OSASTOIDAAN E100, IRTAIMISTOVARASTOT E100.

PORRASHUONEISSA JA POISTUMISTEILLÄ SÄHKÖJOHDOT KOTELOIDAAN E100.

RAKENNUKSEN PYSÄKÖINTIPAIKAT SIAITSEVAT PIHAKANNEN ALAISISSA AUTOHALLISSA, JOKA VARUSTETAAN PALOILMOITTIMILLA JA KONEELLISELLÄ SAVUNPOISTOLLA.

RAKENNUKSESSA ON KEHRITETTY KONEellinen TUULO- JA POISTOLMANVAIHTO. AUTOHALLIN POISTOLMA JÄRJESTÄN RAKENNUKSEN KESSIKATOLLE.

HUONEISTOT VARUSTETAAN VERKKOVIRTAAN LIITETTYLLÄ PALOVAROITTIMILLA, 1 / ALKAVA 60 m².

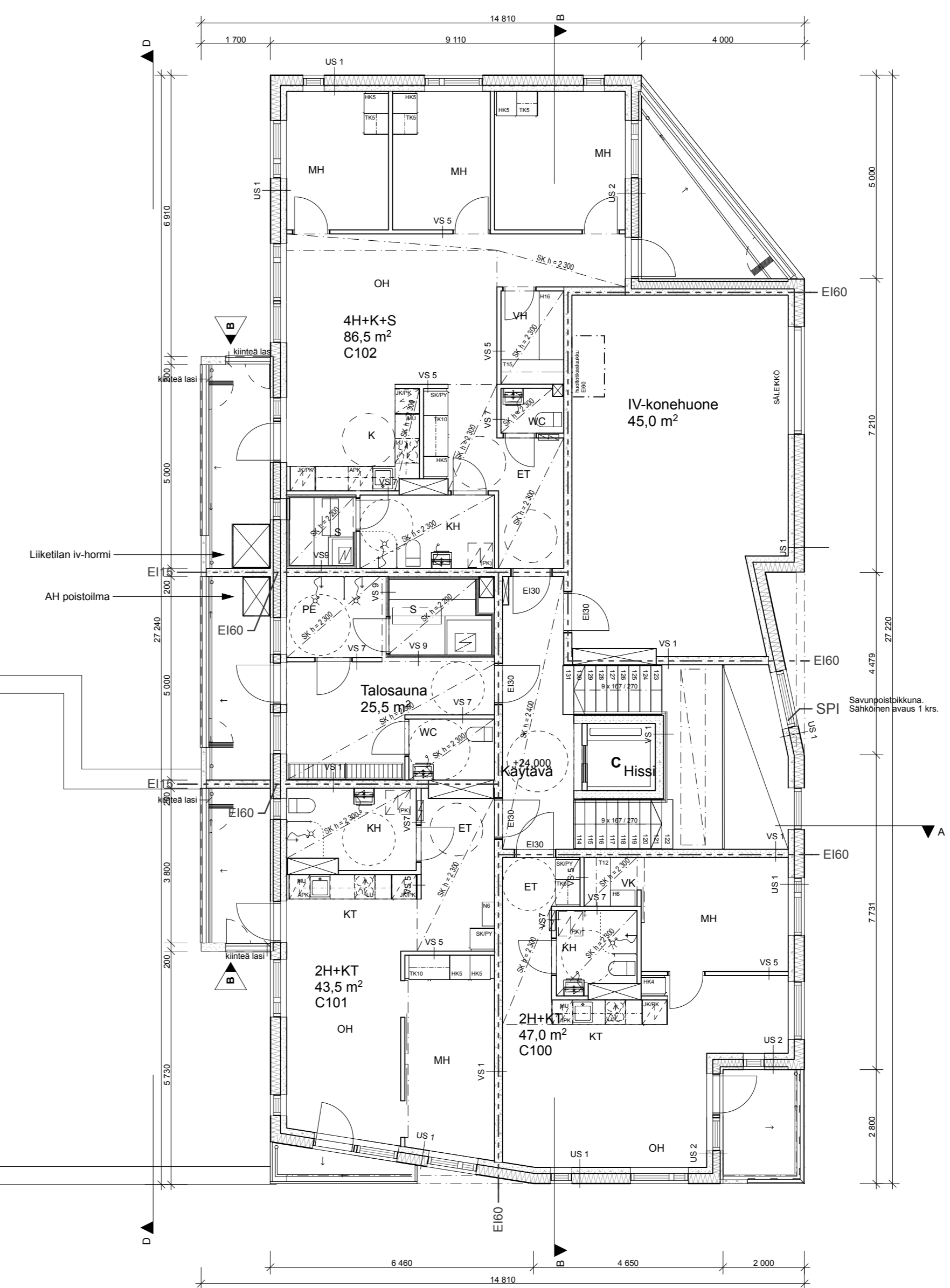
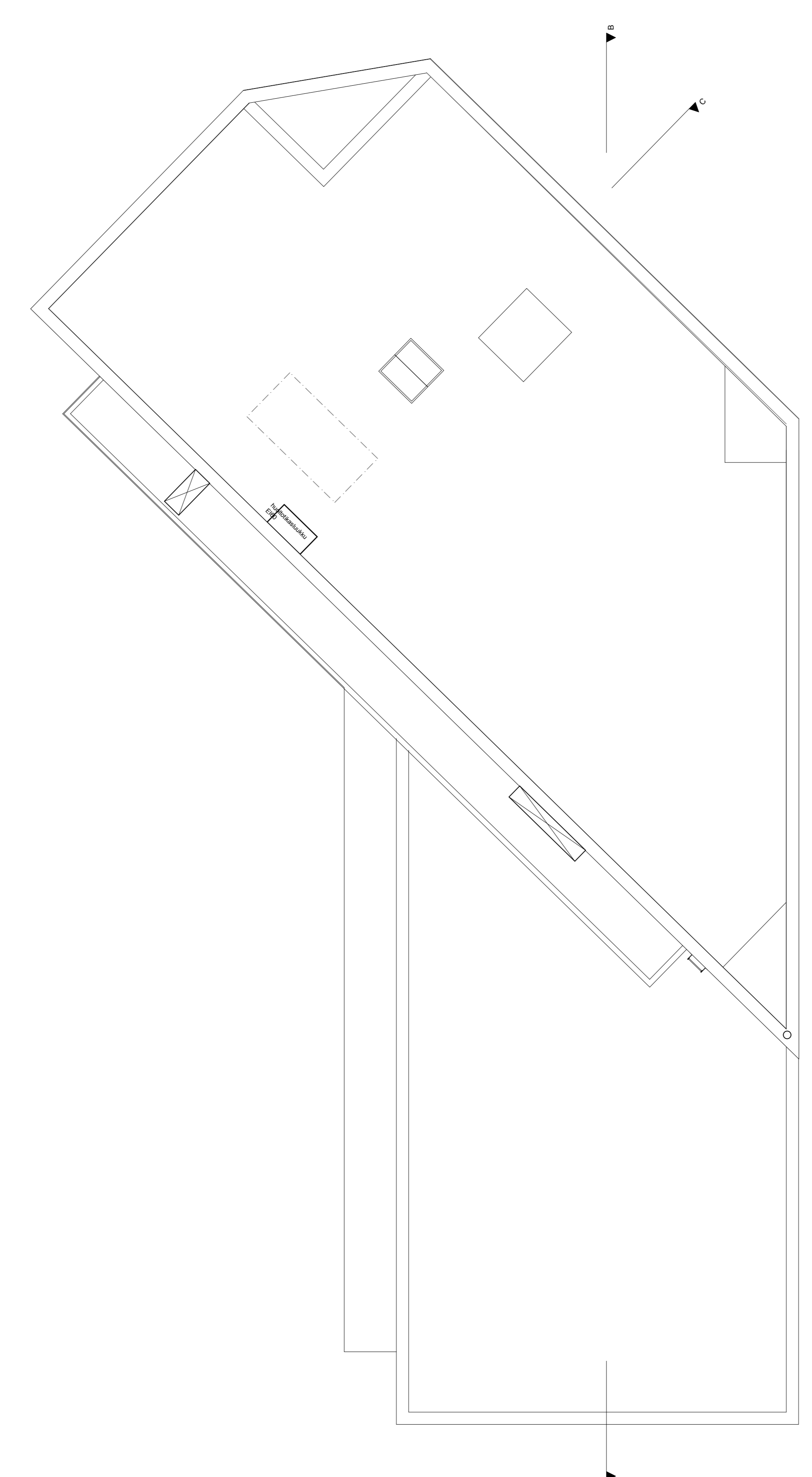
JOS IKKUNAN LASIN ALAREUNA ON ALLE 700 mm ETAISYYDELLÄ LATTIASTA, KÄYTETÄÄN TURVALASSIA.

OVI- JA IKKUNOJEN VAPAA LEVEYS ON VÄHINTÄÄN 800 mm, KYNNYKSIEN KORKEUS ON KORKEINTAAN 20 mm.

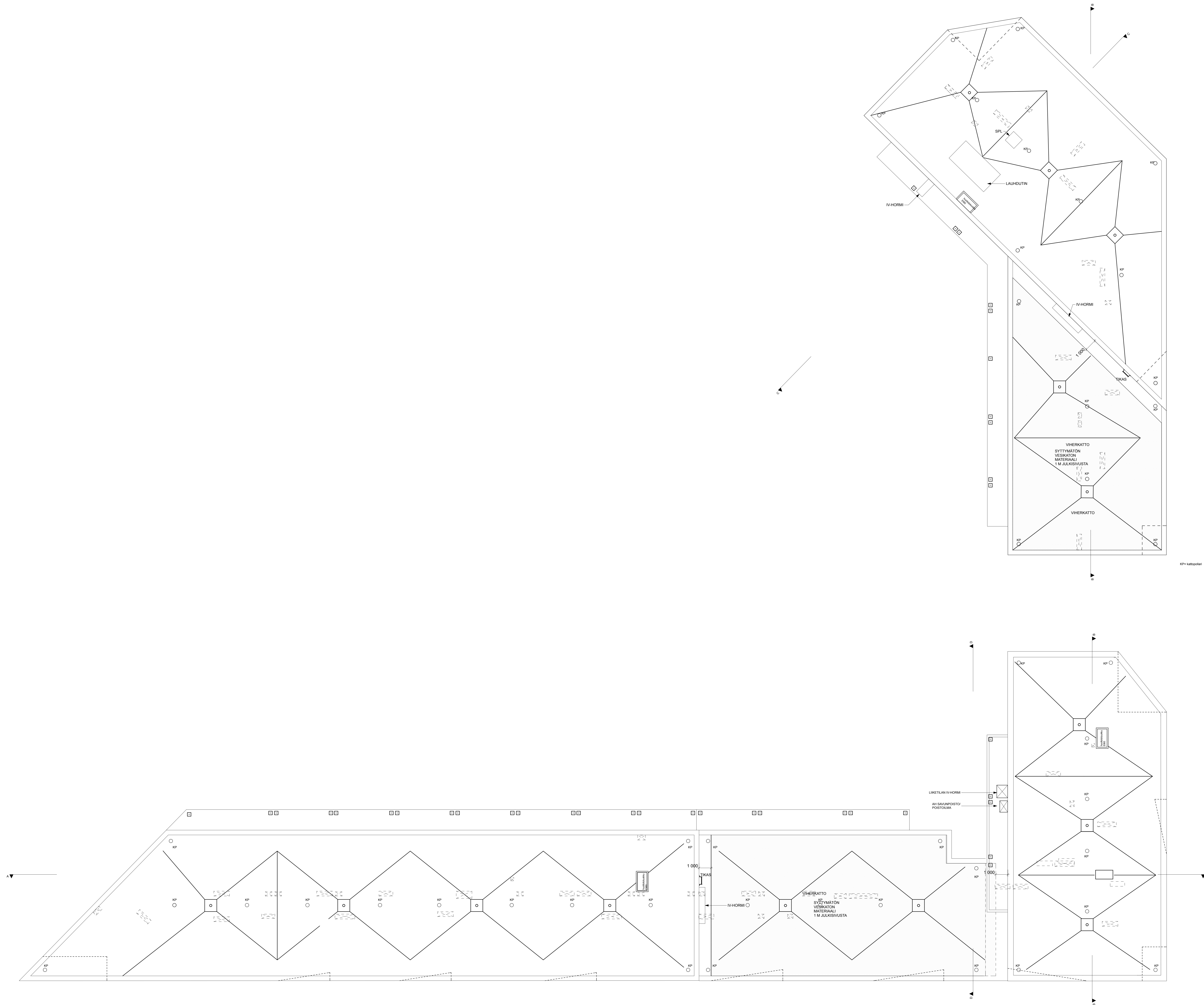
ASUNTOJEN PARVEKKEIDEN KATTEIDEN KORKEUS VÄH. 1000mm VALMISTA PARVEKKEEN LATTIAPINNASTA. PORTAIDEN JA PORRASHUONEIDEN KATTEEN KORKEUS ON 1200 VALMISTA LATTIAPINNASTA.

ASUNTOJEN PARVEKKEET JA TERRASSIT SUUNNITELLAAN NIIN, ETTÄ NIIHIN ON ESTEETON PÄÄSY.

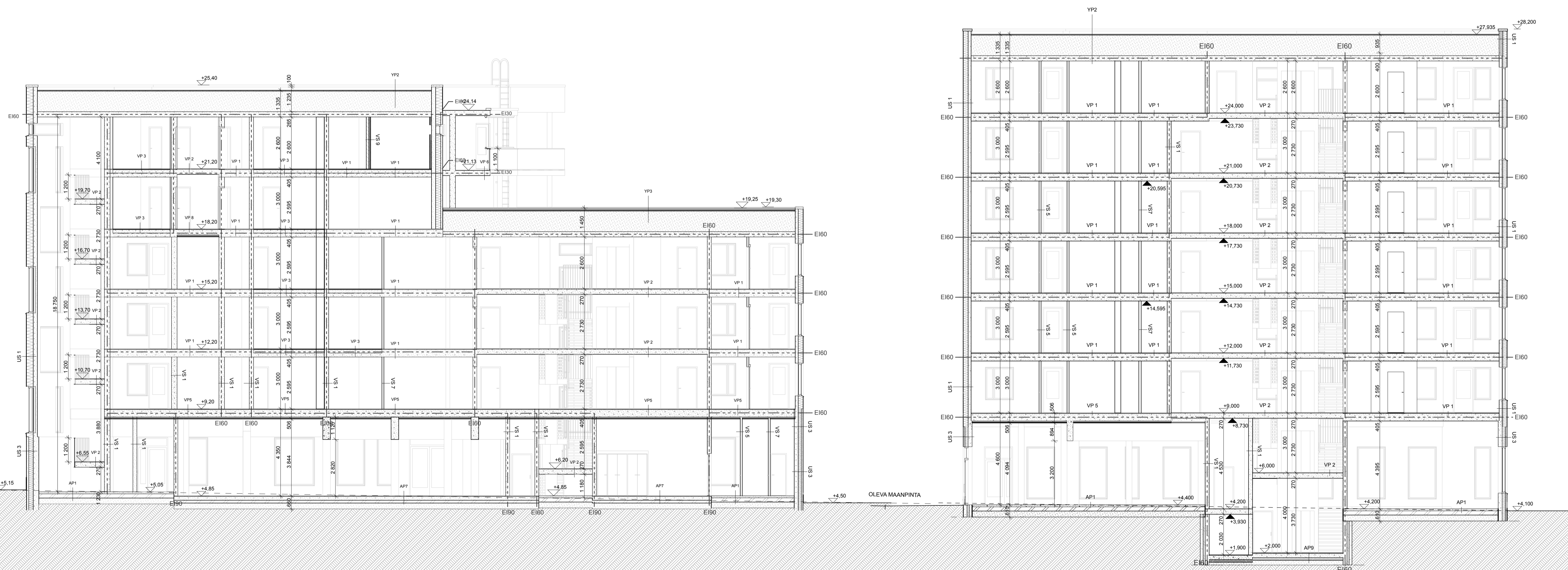
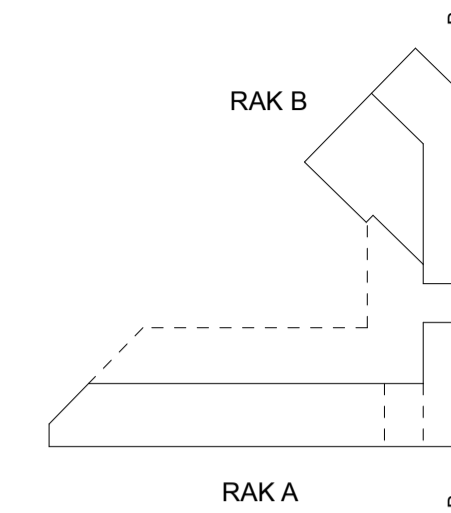
KYLÄHUONEISSA JA WC-TILOISSA ON LATTIAKAIVOT, KALLISTUS 1:80 JA KAIVON LÄHELLÄ 1:50.



Muutos	Kuvaus ja sijainti	Pvm	
B	Parveke pienennetty	28.09.2017	
A	Ovi lisätty viestiosastoon. Porrashuoneiden A, B, C ja E hisskulujen seinärajan muutettu. Sisäpöytä parvekelta kaivettu. Muutosten sisällöksi muutettu.	22.08.2017	
Kaupunginosa	Korttelin	Suomi/Rn:o	Viranomaisen arkkitehtimerkintä varten
43	270	2	
Rakennuslupamäärä	Korkeusrajat		Juoks. m
Uudisrakennus	N2000		Pääsuojat
Rakennuksen nimi ja osoite	Pintakäsit.		Mittakaava
As. Oy Helsingin Laivalahdenkaari 1	Pohjapiirustus 7 krs		1:100
Laivalahdenkaari 1			
00810 Helsinki			
A S	ARKKITEHDIT SOINI & HOITO OY		
& H	RAHINKATU 30		
00100 HELSINKI			
Yhtiö	Suunnittelija	Projektiluokitus	
MT	MP	16-015	
Päiväys	Valtuutuksen saajien		
16.8.2017			

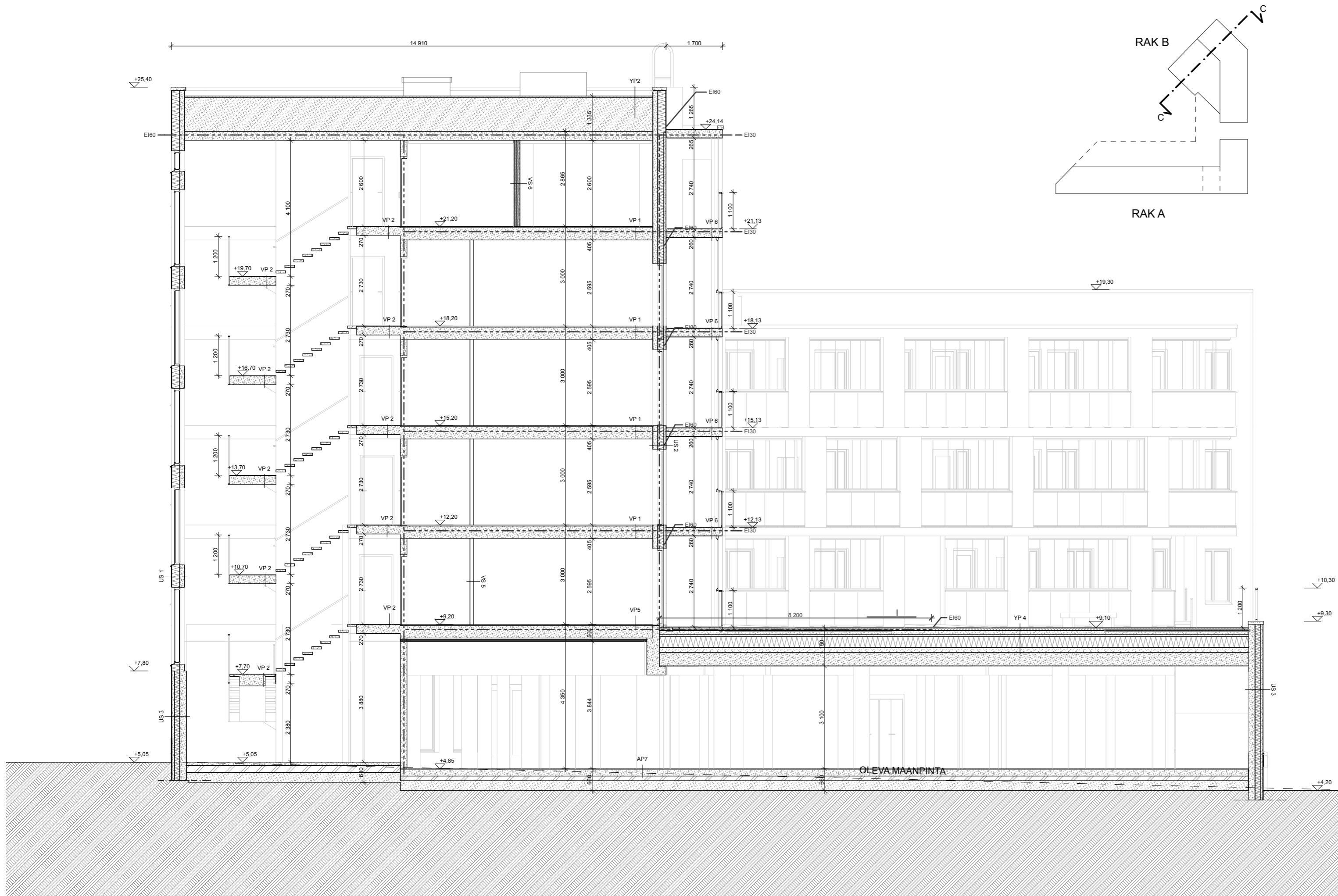


Muutos: Kuvak ja sijainti		Pvm
B Lisäty kattakaavi ja potarit		09.11.2017
A Diä lisäty väestösuojan: Porrasluonniden A, B, C ja E hessukuljen seinärakente muutettu; Sisäpölyssä parveketta kaivettu; Maunoiden sälekkö muutettu		22.08.2017
Kaupunginosa	Korttelin	Suht./R:n:o
43	270	2
Rakennuslupa	Kokonaissuunnitelma	Viranomaisen arvioinninmerkintä varten
Uudelleenrakennus	N2000	Pöytäkirja
Rakennuksen nimi ja osoite		Päätös
As. Oy Helsingin Laivalahdenkaari 1		Mittakaava
Laivalahdenkaari 1		Pohjapiirustus vesikatko
00810 Helsinki		1:100
A S ARKITEHDIT SOINI & HOITO OY		
& H RALHINKATU 30		
00100 HELSINKI		
MT Suunnittelija	Projektiluokitus	
MP	16-015	
Paikays	Valtuutuksen saantitilä	
16.8.2017		



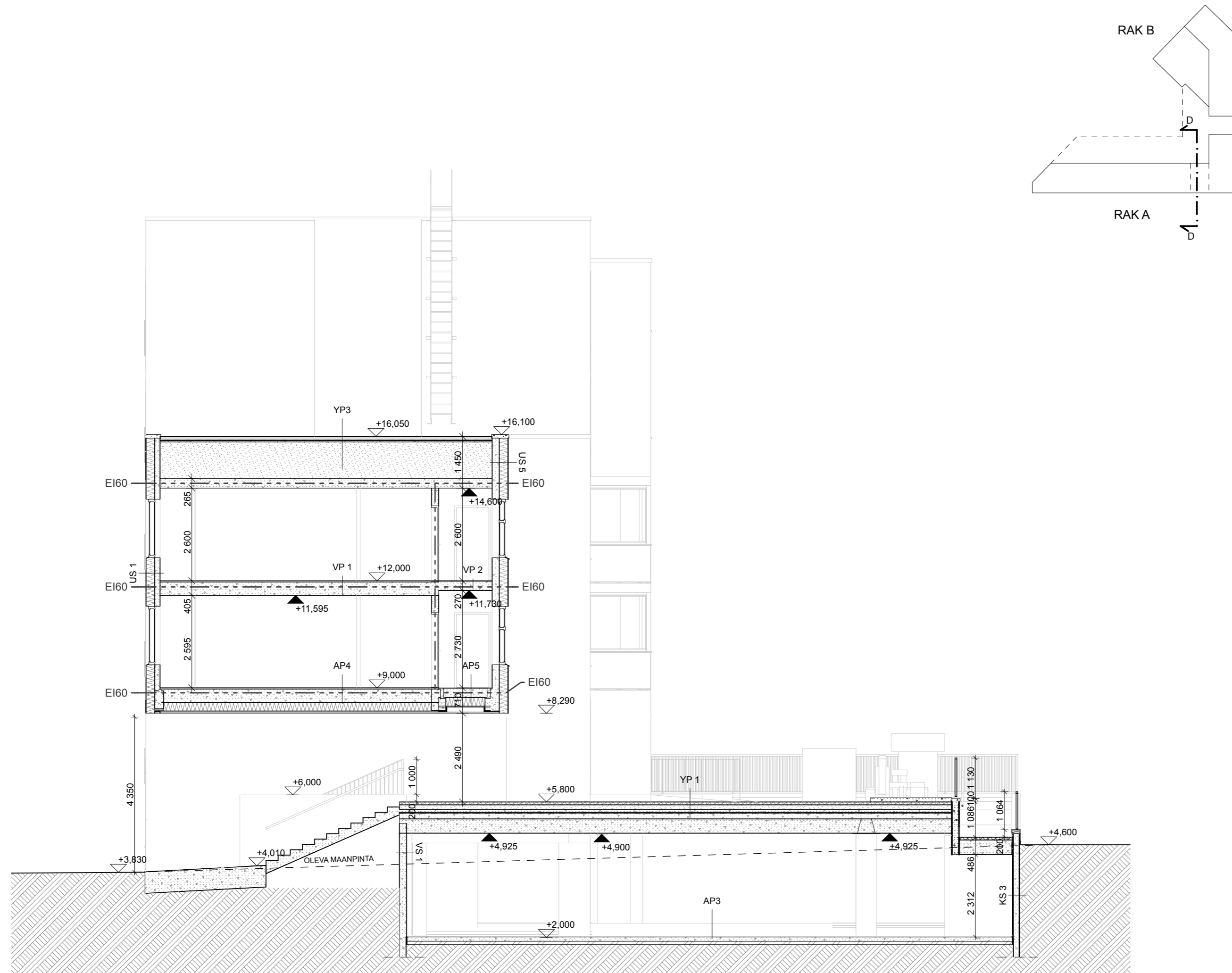
Muutos Kuvus ja sijainti		Pvm	
A Ovi lisäty väestönsuojan; Porrashuoneiden A, B, C ja E hissikulujen seinärakenne muutettu; Sisäpihan puoleisia parvekkeita kavennettu; Ikkunoiden alareunoja muutettu		22.06.2017	
Kaupunginosa/kylä	Korttelin/tila	Tontti/Rno	Viranomaisten arkiostotimerkintöjä varten
43	270	2	
Rakennustyyppi	Korkeusjärjestelmä	Piirustuslaji	Juoks. nro
Uudisrakennus	N2000	Pääpiirustus	
Rakennuskohteen nimi ja osoite		Piirustuksen sisältö	Mittakaavat
As. Oy Helsingin Laivalahdenkaari 1		Leikkaus B-B	1:100
00810 Helsinki			
A S	ARKKITEHDIT SOINI & HORTO OY		
& H	MALMINKATU 30		
	00100 HELSINKI		
Piirittäjä	Suunnittelija	Projektinumero	Tiedoston nimi: AsutusProjektiPROJEKTI101616-015_Laivalahdenkaari02_Suunnitelma16-015_kuva02
MT	MP	16-015	
Päiväys	Vastuullinen suunnittelija		Muutos
16.6.2017			

AR 04-02 A



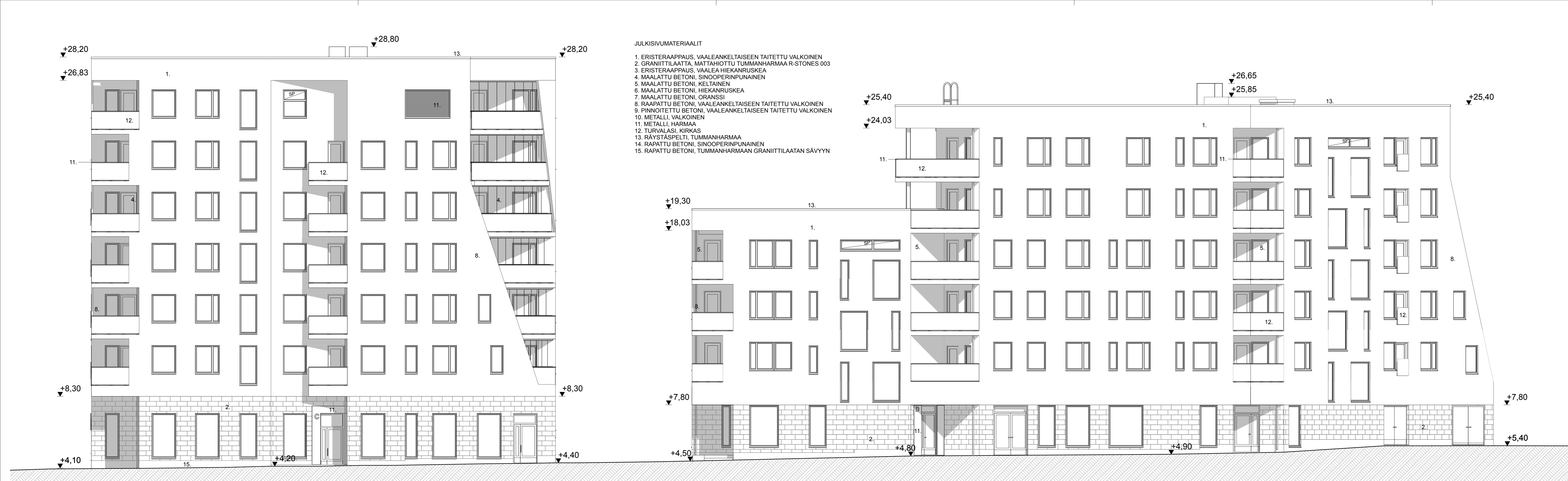
Muutos Kuvas ja sijainti Pvm
A Ovi lisätty väestönsuojaan; Porrashuoneiden A, B, C ja E hissikuilujen seinärakenne muutettu; Sisäpihan puoleisia parvekkeita kavennettu; Ikkunoiden alareunoja muutettu 22.08.2017

Kaupunginosa/kylä 43	Kortteli/tila 270	Tontti/Rn:o 2	Viranomaisten arkistointimerkintöjä varten
Rakennustoimenpide Uudisrakennus	Korkeusjärjestelmä N2000		Piirustuslaji Pääpiirustus Juoks. nro
Rakennuskohteen nimi ja osoite As. Oy Helsingin Laivalahdenkaari 1 Laivalahdenkaari 1 00810 Helsinki			Piirustuksen sisältö Leikkaus C-C Mittakaavat 1:100
A S & H	ARKKITEHDIT SOINI & HORTO OY MALMINKATU 30 00100 HELSINKI		
Piirtäjä MT	Suunnittelija MP	Projektinumero 16-015	Tiedoston sijainti: /Volumes/Projektit/PROJEKTIT/16/16-015_Laivalahdenkaari/02_Suunnitelmat/16-015-lupasarja.pn
Päiväys 16.6.2017	Vastuullinen suunnittelija		Suunnitteluala ja piirustusnumero AR 04-03 Muutos A



Muutos Kuvas ja sijainti Pvm
A Ovi lisätty väestönsuojaan; Porrashuoneiden A, B, C ja E hissikuilujen seinärakenne muutettu; Sisäpihan puoleisia parvekkeita kavennettu; Ikkunoiden alareunoja muutettu 22.08.2017

Kaupunginosa/kylä 43	Kortteli/tila 270	Tontti/Rn:o 2	Viranomaisten arkistointimerkintöjä varten
Rakennustoimenpide Uudisrakennus	Korkeusjärjestelmä N2000		Piirustuslaji Pääpiirustus Juoks. nro
Rakennuskohteen nimi ja osoite As. Oy Helsingin Laivalahdenkaari 1 Laivalahdenkaari 1 00810 Helsinki			Piirustuksen sisältö Leikkaus D-D Mittakaavat 1:100
A S & H	ARKKITEHDIT SOINI & HORTO OY MALMINKATU 30 00100 HELSINKI		
Piirtäjä MT	Suunnittelija MP	Projektinumero 16-015	Tiedoston sijainti: /Volumes/Projektit/PROJEKTIIT/16/16-015_Laivalahdenkaari/02 Suunnitelmat/16-015-lupasarja.pn
Päiväys 16.6.2017	Vastuullinen suunnittelija		Suunnitteluala ja piirustusnumero AR 04-04 Muutos A



JULKISIVUMATERIAALIT

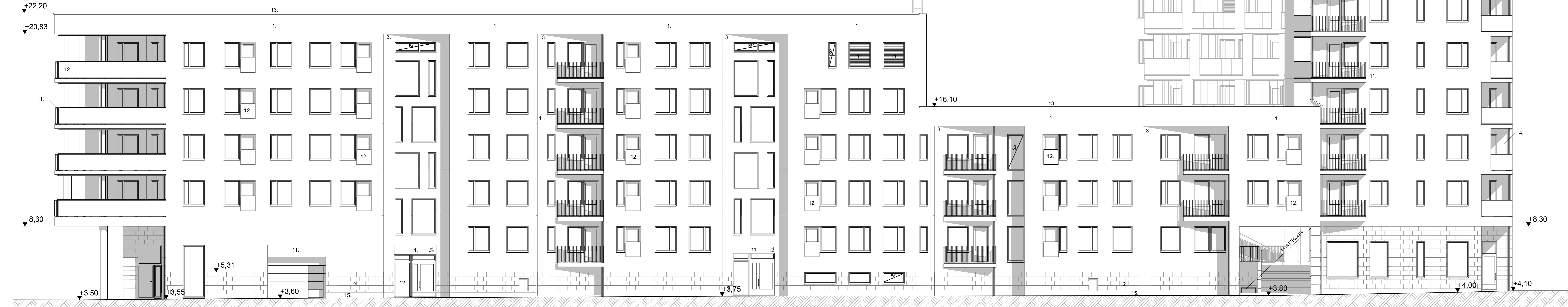
1. ERISTERAAPPAUS, VAALEANKeltaiseen TAITETTU VALKOINEN
2. GRANIITILAATTA, MATTAHIOTTU TUMMANHARMAA R-STONES 003
3. ERISTERAAPPAUS, VAALEA HIEKANRUSKEA
4. MAALATTU BETONI, SINOOPERINPUNAINEN
5. MAALATTU BETONI, KeltaINEN
6. MAALATTU BETONI, HIEKANRUSKEA
7. MAALATTU BETONI, ORANSSI
8. RAAPATTU BETONI, VAALEANKeltaiseen TAITETTU VALKOINEN
9. PINNOITETTU BETONI, VAALEANKeltaiseen TAITETTU VALKOINEN
10. METALLI, VALKOINEN
11. METALLI, HARMAA
12. TURVALASI, KIRKAS
13. RÄYSTÄSPELTI, TUMMANHARMAA
14. RAAPATTU BETONI, SINOOPERINPUNAINEN
15. RAAPATTU BETONI, TUMMANHARMAAN GRANIITILAATAN SÄVYYN

Muutos	Kuvaus ja sijainti	Pvm
E	Ikkunolta muutettu; Ranskalaisten parvekkeiden kaitteita muutettu	09.11.2017
D	Muutos porrashuoneiden sisäänkäyntiviiviin	04.10.2017
C	Lisätty sokkeleita	20.09.2017
B	Ranskalaisten parvekkeiden sivuikkunoiden alareunaa muutettu	29.08.2017
A	Sisäpinnan puoleisia parvekkeita kavennettu; Ikkunoiden alareunoja muutettu	22.08.2017

Kaupunginosa/kylä 43	Kortteli/tila 270	Tontti/Rn:o 2	Viranomaisten arkistointimerkintöjä varten
Rakennustoimenpide Uudisrakennus	Korkeusjärjestelmä N2000		Piirustuslaji Pääpiirustus
Rakennuskohteen nimi ja osoite As. Oy Helsingin Laivalahdenkaari 1 Laivalahdenkaari 1 00810 Helsinki			Piirustuksen sisältö Julkisivu koilliseen Laivalahdenkaarelle 1:100
A S & H	ARKKITEHDIT SOINI & HORTO OY MALMINKATU 30 00100 HELSINKI		Juoks. nro Mittakaavat 1:100
Piirtäjä MIT	Suunnittelija MP	Projektinumero 16-015	Tiedoston sijainti: /Volumes/Projektit/PROJEKTIITIT/16-015_Laivalahdenkaari/02_Suunnitelmat/16-015-kapasarja.dwg
Päiväys	Vastuullinen suunnittelija		Suunnitteluala ja piirustusnumero Muutos
16.6.2017			AR 05-01 E

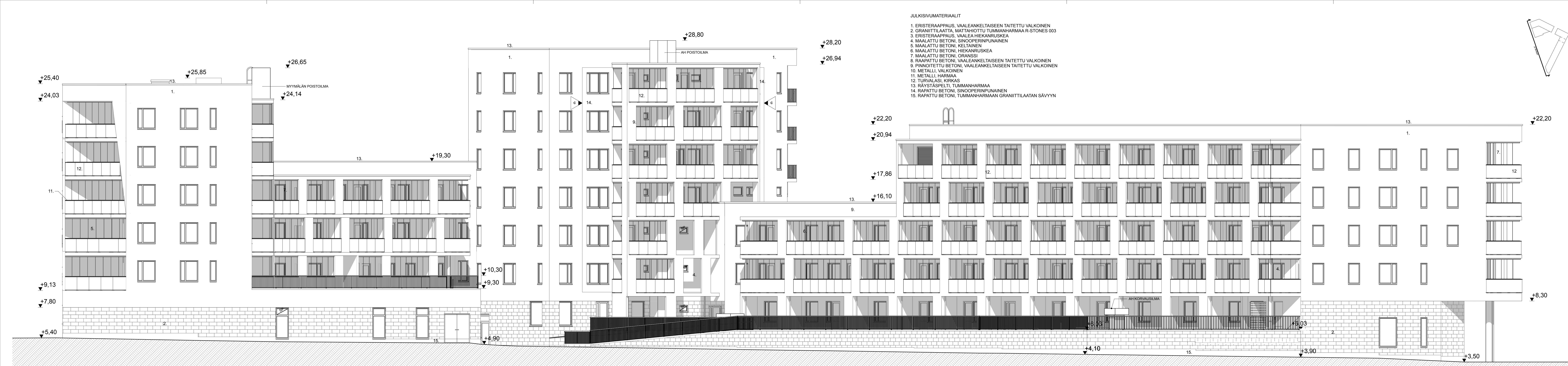
JULKISIVUMATERIAALIT

1. ERISTERAAPPAUS, VAALEANKeltaiseen TAITETTU VALKOINEN
2. GRANIITILAATTA, MATTAHIOTTU TUMMANHARMAA R-STONES 003
3. ERISTERAAPPAUS, VAALEA HIEKANRUSKEA
4. MAALATTU BETONI, SINOOPERINPUNAINEN
5. MAALATTU BETONI, KELTAINEN
6. MAALATTU BETONI, HIEKANRUSKEA
7. MAALATTU BETONI, ORANSSI
8. RAAPATTU BETONI, VAALEANKeltaiseen TAITETTU VALKOINEN
9. PINNOITETTU BETONI, VAALEANKeltaiseen TAITETTU VALKOINEN
10. METALLI, VALKOINEN
11. METALLI, HARMAA
12. TURVALASSI, KIRKAS
13. RÄYSTÄSPELTI, TUMMANHARMAA
14. RAPATTU BETONI, SINOOPERINPUNAINEN
15. RAPATTU BETONI, TUMMANHARMAAN GRANIITILAATAN SÄVYYN



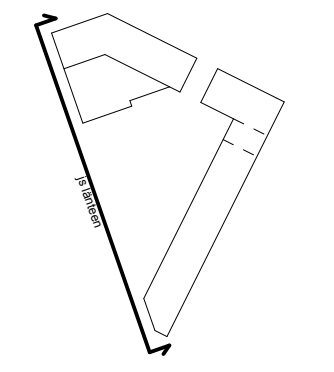
Muutos	Kuvaus ja sijainti	Pvm
E	Ranskalaisten parvekkeiden kaitteita muutettu; Sisääkäyntien ikkunajakoa muutettu	09.11.2017
D	Muutos porrashuoneiden sisääkäyntioviin	04.10.2017
C	Lisätty sokkele	20.09.2017
B	Ranskalaisten parvekkeiden sivukukunoiden alareunaa muutettu	29.08.2017
A	Sisäpihan puoleisia parvekkeita kavennettu; Ikkunoiden alareunat muutettu	22.08.2017

Kaupunginosa/kylä 43	Kortteli/tila 270	Tontti/Rn:o 2	Viranomaisten arkistointimerkintöjä varten
Rakennustoimenpide Uudisrakennus	Korkeusjärjestelmä N2000		Piirustuslaji Pääpiirustus
Rakennuskohteen nimi ja osoite As. Oy Helsingin Laivalahdenkaari 1 Laivalahdenkaari 1 00810 Helsinki			Piirustuksen sisältö Julkisivu kaakkoon Laivalahden puistotielle
A S & H	ARKKITEHDIT SOINI & HORTO OY MALMINKATU 30 00100 HELSINKI		Juoks. nro Mittakaavat 1:100
Piirtäjä MT	Suunnittelija MP	Projektinumero 16-015	Tiedoston sijainti: /Volumes/Projektit/PROJEKTIIT/16-015_Laivalahdenkaari/02_Suunnitelmat/16-015-kapasarja.dwg
Päiväys	Vastuullinen suunnittelija		Suunnittelulaji ja piirustusnumero Muutos
16.6.2017			AR 05-02 E



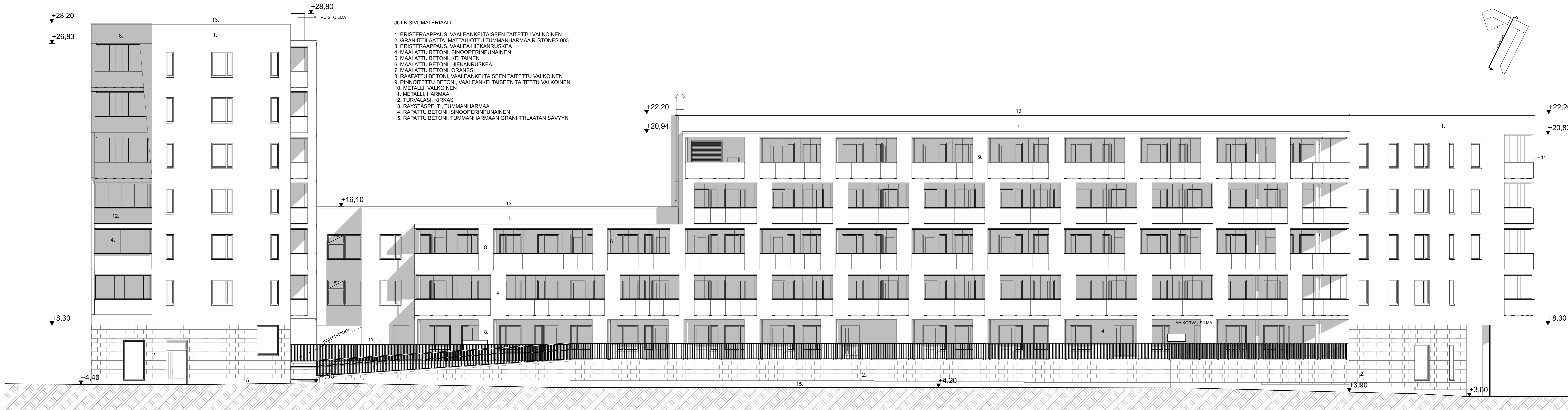
JULKISIVUMATERIAALIT

1. ERISTERAAPPAUS, VAALEANKeltaiseen TAITETTU VALKOINEN
2. GRANIITILAATTA, MATTAHIOTTU TUMMANHARMAA R-STONES 003
3. ERISTERAAPPAUS, VAALEA HIEKANRUSKEA
4. MAALATTU BETONI, SINOOOPERINPUNAINEN
5. MAALATTU BETONI, KeltaINEN
6. MAALATTU BETONI, HIEKANRUSKEA
7. MAALATTU BETONI, ORANSSI
8. RAAPATTU BETONI, VAALEANKeltaiseen TAITETTU VALKOINEN
9. PINNOITETTU BETONI, VAALEANKeltaiseen TAITETTU VALKOINEN
10. METALLI, VALKOINEN
11. METALLI, HARMAA
12. TURVALASI, KIRKAS
13. RAYSTASPELTI, TUMMANHARMAA
14. RAPATTU BETONI, SINOOOPERINPUNAINEN
15. RAPATTU BETONI, TUMMANHARMAAN GRANIITILAATAN SÄVYYN



Muutos	Kuvaus ja sijainti	Pvm
D	Autohallin korvausilmakanavan sijainti muuttunut	09.11.2017
C	Parvekevyöhykettä lyhennetty ja julkisivun väriä muutettu	02.10.2017
B	Lisätty sokkeli	20.09.2017
A	Sisäpihan puoleisia parvekkeita kavennettu; Ikkunoiden alareunoja muutettu	22.08.2017

Kaupunginosa/kylä	Kortteli/tila	Tontti/Rn:o	Viranomaisen arkiostimerkintöjä varten
43	270	2	
Rakennustoimenne	Korkeusjärjestelmä		Juoks. nro
Uudisrakennus	N2000		
Rakennuskohteen nimi ja osoite			Mittakaavat
As. Oy Helsingin Laivalahdenkaari 1 Laivalahdenkaari 1 00810 Helsinki			Julkisivu länteen Petter Wetterin tielle 1:100
A S & H	ARKKITEHDIT SOINI & HORTO OY MALMINKATU 30 00100 HELSINKI		
Piirittäjä	Suunnittelija	Projektiluokitus	Todoston sijainti: H:\kumppanit\PROJEKTI\16-015_Laivalahdenkaari\2 Suunnitelmat\16-015_Apuarvio
MT	MP	16-015	Suunnitteluala ja piirustusnumero
Päiväys	Vastuullinen suunnittelija		Muutos
16.6.2017			AR 05-03 D



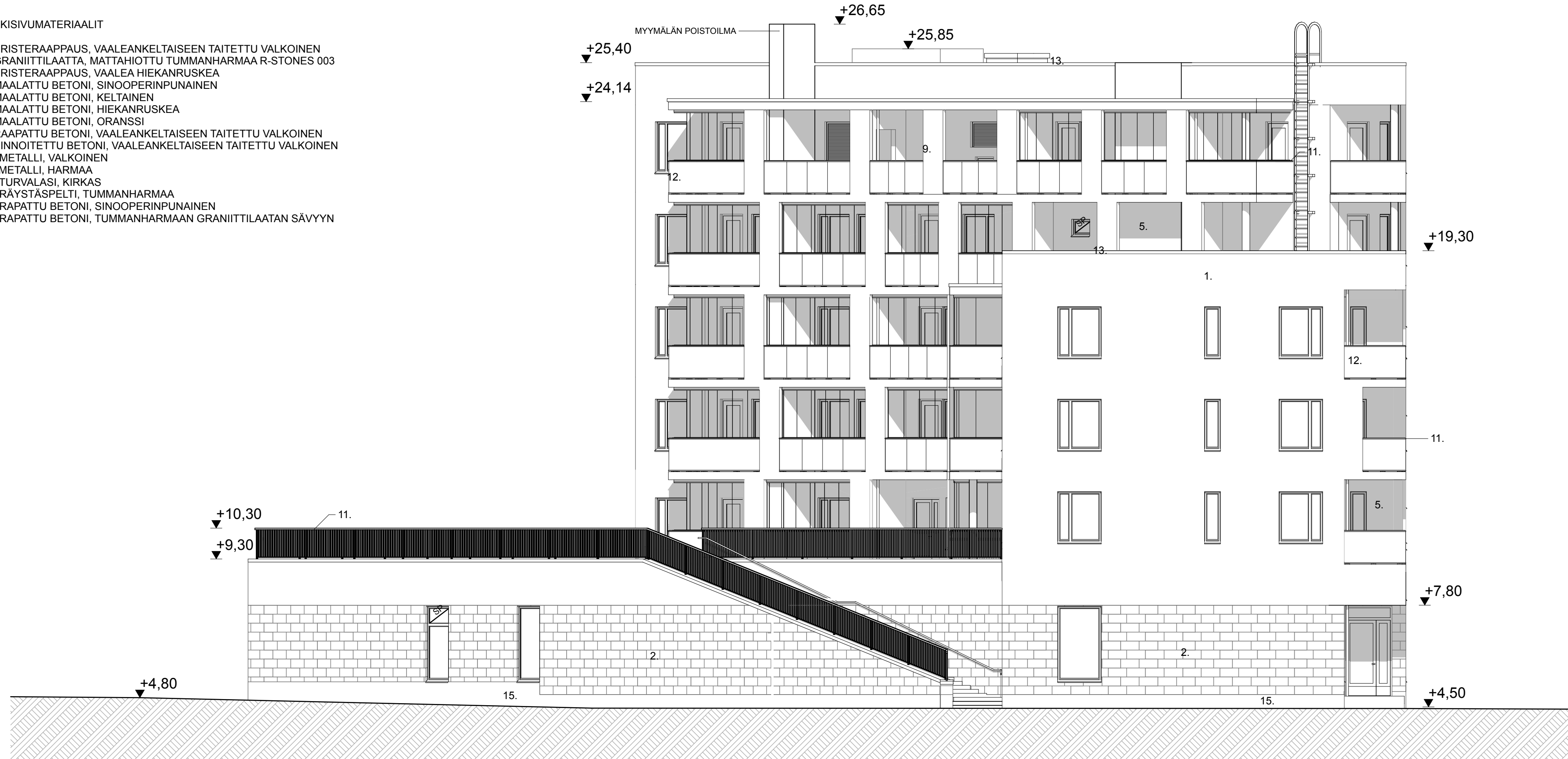
- JULKISIVUMATERIAALIT
1. ERISTERAAPPAUS, VAALEANKeltaiseen TAITETTU VALKOINEN
 2. GRANIITILAATTA, MATTAHIOTTU TUMMANHARMAA R-STONES 003
 3. ERISTERAAPPAUS, VAALEA HIEKANRUSKEA
 4. MAALATTU BETONI, SINOOPERINPUNAINEN
 5. MAALATTU BETONI, KeltaINEN
 6. MAALATTU BETONI, HIEKANRUSKEA
 7. MAALATTU BETONI, ORANSSI
 8. RAAPATTU BETONI, VAALEANKeltaiseen TAITETTU VALKOINEN
 9. PINNOITETTU BETONI, VAALEANKeltaiseen TAITETTU VALKOINEN
 10. METALLI, VALKOINEN
 11. METALLI, HARMAA
 12. TURVALASI, KIRKAS
 13. RÄYSTÄSPELTI, TUMMANHARMAA
 14. RAAPATTU BETONI, SINOOPERINPUNAINEN
 15. RAAPATTU BETONI, TUMMANHARMAAN GRANIITILAATAN SÄVYYN

Muutos	Kuvaus ja sijainti	Pvm
C	Iv-konehuoneen parvekkeelle lisätty kaide ja huoltoluukku; Autohallin korvausilmakanavan sijainti muuttunut	09.11.2017
B	Lisätty sokkeli	20.09.2017
A	Sisäpihan puoleisia parvekkeita kavennettu; Ikkunoiden alareunoja muutettu	22.08.2017

Kaupunginosa/kylä 43	Kortteli/tila 270	Tontti/Rn:o 2	Viranomaisen arkistointimerkintöjä varten
Rakennusluokitus Uudisrakennus	Korkeusjärjestelmä N2000		Piirustuslaji Pääpiirustus
Rakennuskohteen nimi ja osoite As. Oy Helsingin Laivalahdenkaari 1 Laivalahdenkaari 1 00810 Helsinki			Piirustuksen sisältö Julkisivu lounaaseen sisäpihalle
Arkkitehti A S & H	ARKKITEHDIT SOINI & HORTO OY MALMINKATU 30 00100 HELSINKI	Projektinumero 16-015	Mittakaavat 1:100
Piirtäjä MT	Suunnittelija MP	Vastuullinen suunnittelija	Tiedoston sijainti: /Volumes/Projektit/PROJEKTIITIT/16-015_Laivalahdenkaari/02_Suunnitelmat/16-015-kapasarja.pptx
Päiväys			Suunnittelunumero Muutos
16.6.2017			AR 05-04 C

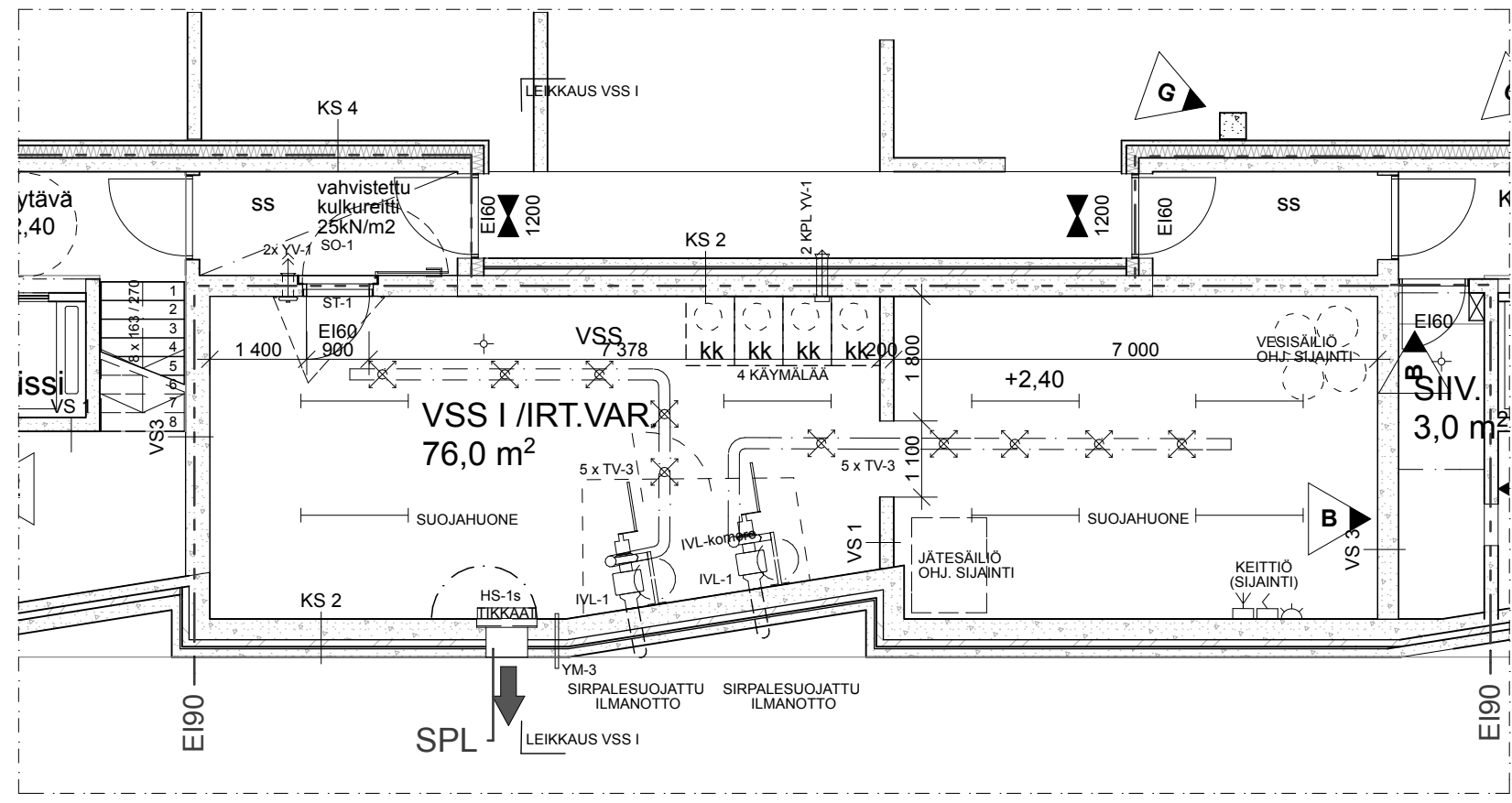
JULKISIVUMATERIAALIT

1. ERISTERAAPPAUS, VAALEANKELTAISEEN TAITETTU VALKOINEN
2. GRANIITTILAATTA, MATTAHIOTTU TUMMANHARMAA R-STONES 003
3. ERISTERAAPPAUS, VAALEA HIEKANRUSKEA
4. MAALATTU BETONI, SINOOPERINPUNAINEN
5. MAALATTU BETONI, KELTAINEN
6. MAALATTU BETONI, HIEKANRUSKEA
7. MAALATTU BETONI, ORANSSI
8. RAAPATTU BETONI, VAALEANKELTAISEEN TAITETTU VALKOINEN
9. PINNOITETTU BETONI, VAALEANKELTAISEEN TAITETTU VALKOINEN
10. METALLI, VALKOINEN
11. METALLI, HARMAA
12. TURVALASI, KIRKAS
13. RÄYSTÄPELTI, TUMMANHARMAA
14. RAPATTU BETONI, SINOOPERINPUNAINEN
15. RAPATTU BETONI, TUMMANHARMAAN GRANIITTILAATAN SÄVYYN

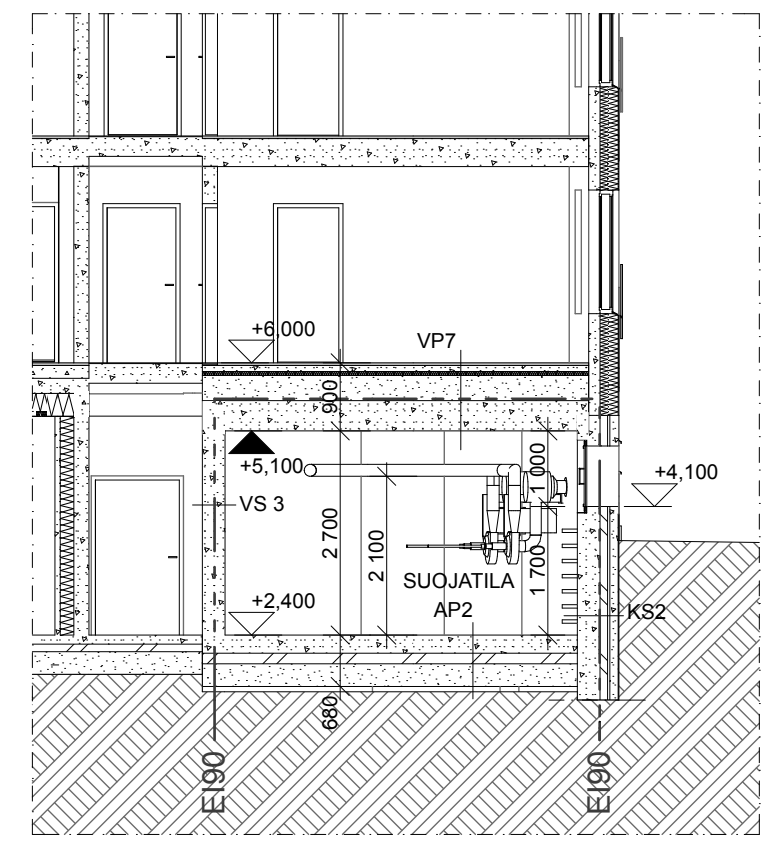


Muutos	Kuvaus ja sijainti	Pvm
B	Lisätty sokkeli	20.09.2017
A	Sisäpihan puoleisia parvekkeita kavennettu; Ikkunoiden alareunoja muutettu	22.08.2017

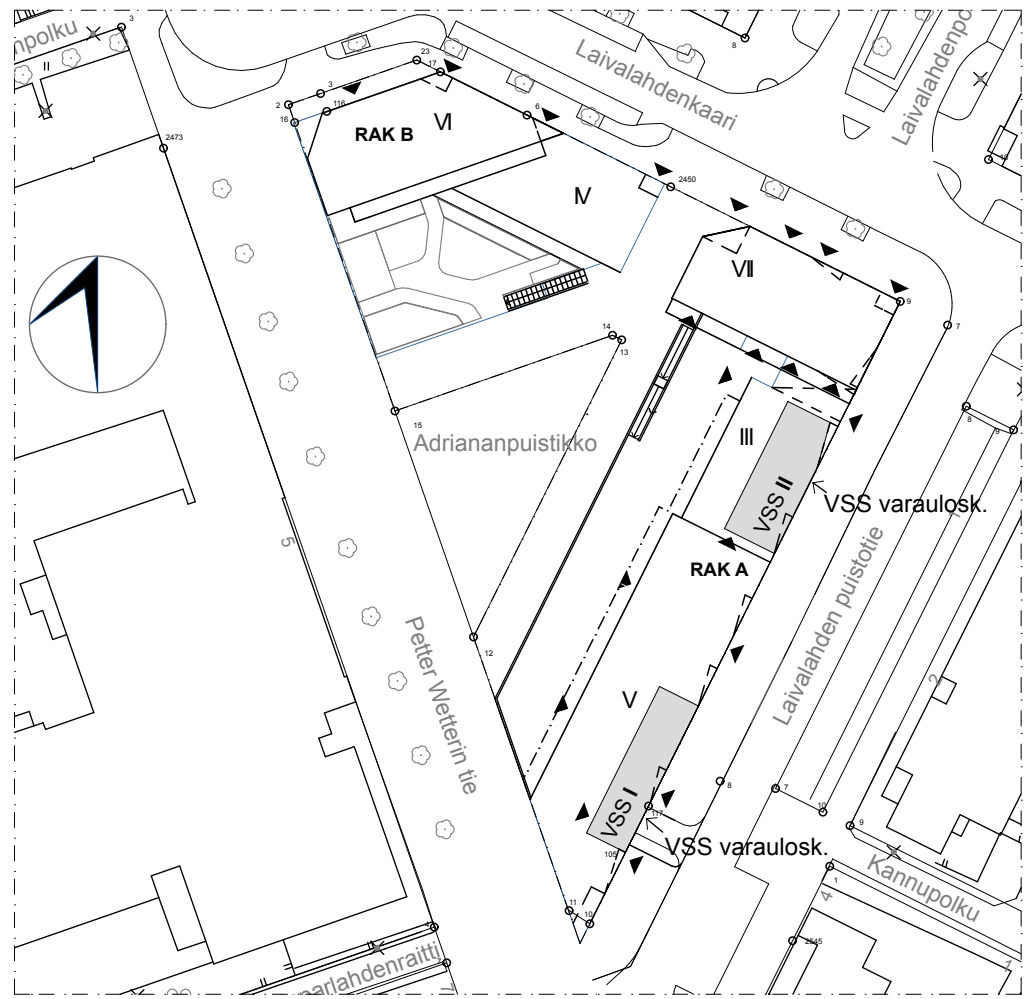
Kaupunginosa/kylä 43	Kortteli/tila 270	Tontti/Rn.o 2	Viranomaisen arkistointimerkintöjä varten
Rakennustoimenpide Uudisrakennus	Korkeusjärjestelmä N2000		Piirustuslaji Pääpiirustus
Rakennuskohteen nimi ja osoite As. Oy Helsingin Laivalahdenkaari 1 Laivalahdenkaari 1 00810 Helsinki			Juoks. nro Mittakaavat 1:100
A S & H ARKKITEHDIT SOINI & HORTO OY MALMINKATU 30 00100 HELSINKI			
Piirtäjä MT	Suunnittelija MP	Projektinumero 16-015	Tiedoston sijainti: /Volumes/Projektit/PROJEKTI/16/16-015_Laivalahdenkaari/02_Suunnitelmat/16-015-lupasarja.pn
Päiväys 16.6.2017		Vastuullinen suunnittelija	Suunnitteluala ja piirustusnumero Muutos
			AR 05-05
			B



Pohjapiirustusote VSS I 1:100



Leikkaus VSS I 1:100



Asemapiirros 1:1000

**VÄESTÖNSUOJALASKELMA:
S1-LUOKAN VÄESTÖNSUOJA**

SUOJATILATARVE:
Asuintilojen kerrosala = 6 944 m² x 0,02 138,88 m²
MK-tilojen kerrosala = 1 032 m² x 0,01 10,32 m²
YHTEENSÄ 149,20 m²

149,20m² : 0,75 = henkilö määrä 199 henkeä

SUOJA I
varsinainen suojatila 70,5 m²
IV-laite 2 x 1,5 m² 3,0 m²
sulkuteltta 2,5 m²
YHTEENSÄ 76,0 m²

Henkilömäärä 70,5 m² : 0,75 94 henkeä

Suojahuoneita 2 kpl
Normaaliolojen ilmanvaihto tehdään IV-suunnitelman mukaan.
Normaaliolojen käyttö: irtaimistovarasto.

Varustus:
- vesisäiliöt 15 x 71,5 = 1 072,5 l
- jäteastiat 15 x 71,5 = 1 072,5 l
- kuivakäymälät 4 kpl:ta 4 x 0,7 = 2,8 m²

Valmiustilanteeseen siirryttäessä puretaan:
- ilmanvaihtolaitteen komero
- irtaimistokomerot
- väestönsuojan normaaliajan palo-ovi

**RAKENTEET RAKENNESUUNNITELMIEN JA VSS-TOIMITTAJAN MUKAAN.
VÄESTÖNSUOJALAITTEET JA -VARUSTEET VSS-TOIMITTAJAN MUKAAN.**

SUOJA II
varsinainen suojatila 95,0 m²
IV-laite 3 x 1,5 m² 4,5 m²
alle 2 m leveä tila 4,0 m²
sulkuteltta 2,5 m²
YHTEENSÄ 106,0 m²

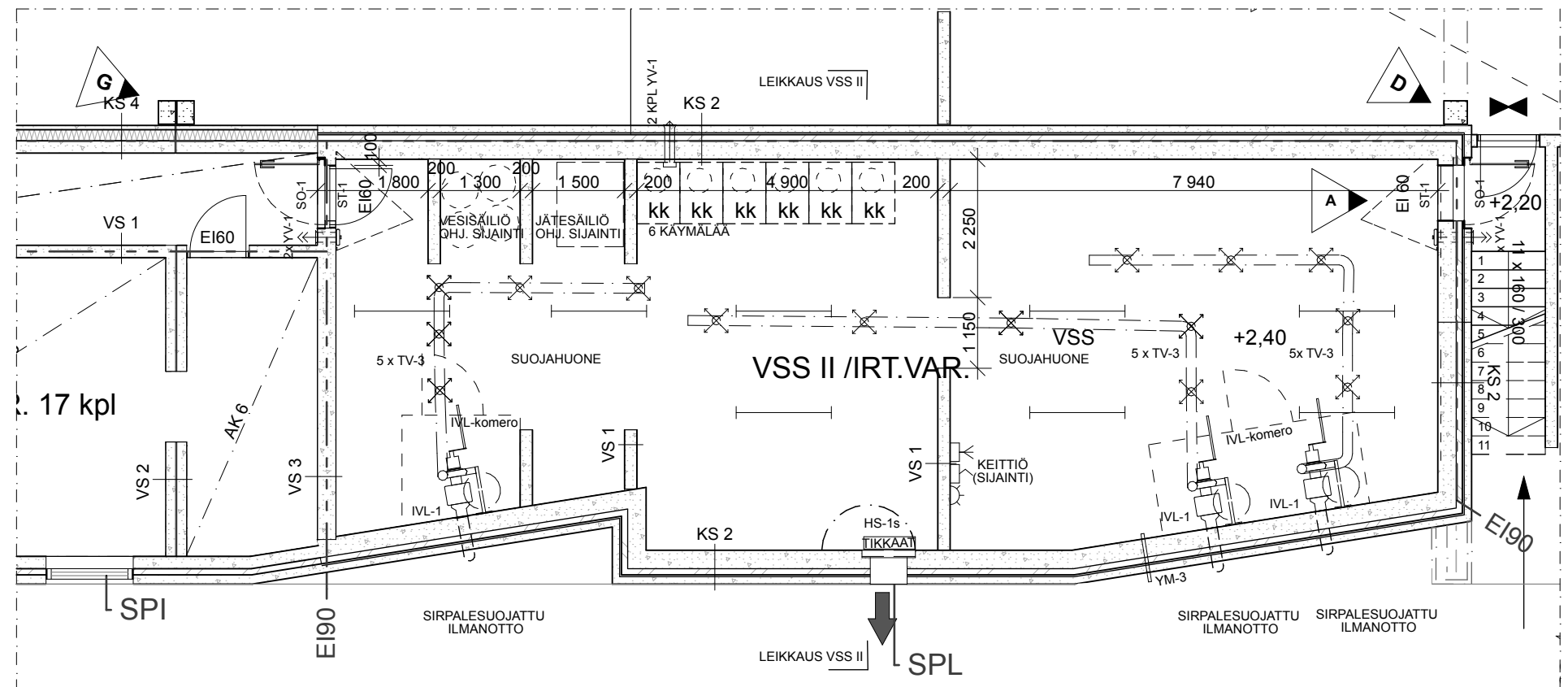
Henkilömäärä 95,0m² : 0,75 126 henkeä

Suojahuoneita 2 kpl
Normaaliolojen ilmanvaihto tehdään IV-suunnitelman mukaan.
Normaaliolojen käyttö: irtaimistovarasto.

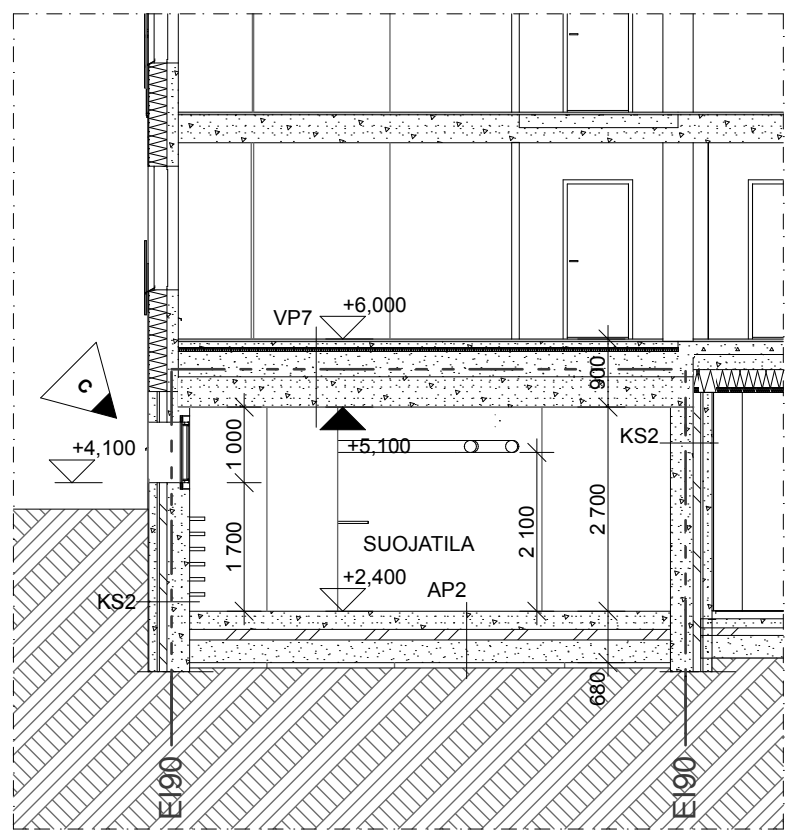
Varustus:
- vesisäiliöt 15 x 97 = 1 455 l
- jäteastiat 15 x 97 = 1 455 l
- kuivakäymälät 6 kpl:ta 6 x 0,7 = 4,2 m²

Valmiustilanteeseen siirryttäessä puretaan:
- ilmanvaihtolaitteen komero
- irtaimistokomerot
- väestönsuojan normaaliajan palo-ovi

**RAKENTEET RAKENNESUUNNITELMIEN JA VSS-TOIMITTAJAN MUKAAN.
VÄESTÖNSUOJALAITTEET JA -VARUSTEET VSS-TOIMITTAJAN MUKAAN.**



Pohjapiirustusote VSS II 1:100



Leikkaus VSS II 1:100

Muutos	Kuvaus ja sijainti	Pvm
C	Muutettu vss-luokan korkoa, päivitetty rakennetyypit	AV 18.09.2017
B	Muutettu IV-koneiden sijaintia	RK 31.08.2017
A	Lisätty ovi	RK 22.08.2017

Kaupunginosa/kylä 43	Kortteli/tila 270	Tontti/Rn:o 2	Viranomaisten arkistointimerkintöjä varten
Rakennustoimenpide Uudisrakennus	Korkeusjärjestelmä N2000		Piirustuslaji Juoks. nro
Rakennuskohteen nimi ja osoite As. Oy Helsingin Laivalahdenkaari 1 Petter Wetterin tie 8 00810 Helsinki			Piirustuksen sisältö Väestönsuojapiirustus Mittakaavat 1:100, 1:1000
A S & H	ARKKITEHDIT SOINI & HORTO OY MALMINKATU 30 00100 HELSINKI		
Piirtäjä MT	Suunnittelija MP	Projektinnumero 16-015	Tiedoston sijainti: BIM-palvelin: LAUMA10 - BIM Server 19\Laivalahdenkaari\16-015-Am06
Päiväys	Vastuullinen suunnittelija		Suunnittelu- ja piirustusnumero Muutos
16.6.2017			AR 09-01 c