

HEKA Kalasatama Capellan puistotie 24 Kalasatamankatu 17 00580 Helsinki				PIIRUSTUS- JA ASIAKIRJALUETTELO 20.8.2017			
				mittakaava	pvm	muutos	muutospvm
PÄÄPIIRUSTUKSET TONTTI 2							
317-2 - 001		Asemapiirustus		1/200	20.8.2017		
317-2 - 002		Pohjapiirustus 1.krs		1/100	20.8.2017		
317-2 - 003		Pohjapiirustus 2.krs		1/100	20.8.2017		
317-2 - 004		Pohjapiirustus 3.krs		1/100	20.8.2017		
317-2 - 005		Pohjapiirustus 4.krs		1/100	20.8.2017		
317-2 - 006		Pohjapiirustus 5.krs		1/100	20.8.2017		
317-2 - 007		Pohjapiirustus 6.krs		1/100	20.8.2017		
317-2 - 008		Pohjapiirustus 7.krs / ullakkokerros		1/100	20.8.2017		
317-2 - 009		Pohjapiirustus ullakkokerros		1/100	20.8.2017		
317-2 - 010		Pohjapiirustus vesikatto		1/100	20.8.2017		
317-2 - 011		Leikkaukset A-A, B-B ja C-C		1/100	20.8.2017		
317-2 - 012		Julkisivu sisäpihalle		1/100	20.8.2017		
317-2 - 013		Julkisivut kadulle		1/100	20.8.2017		
317-2 - 099		Väestönsuojapiirustus		1/100, 1/500	20.8.2017		

RAKENNUKSEN PALOLUOKKA P1
ASUNTOJEN OSASTON TI HUONEISTOTTAIN E160
ULOSKÄYTTÄVIEN PIKIAMMATTI LUOKKA A2-1+1-00, LATTIAT DFL-11

SÄHKÖVERKKOON KYTKETTY PALOVAIRTIKKEET SÄHKÖSUUNNITELMIEN MUKAAN.
SUUNNITELMISSA ON HUOMOTU ALYKAS KALASATAMA -HANKKEEN OIKEISTUS.

RAKENNUKSESSA ON PÄÄOSIN KONEELLINEN KESKITETTY TUULO- JA
POISTILMANVAIHTO, JOKA ON VARUSTETTU LÄMMÖNTALTEENOTTOJÄRJESTELMÄLLÄ.
OMAT IV-KONEET ON VAIN SAUNASALOILLE, PESULALLE JA PORRASHUONEILLE.
IV-KONEHUONEET OVAT ULLAKOILLA JA KOKONAAN VESIKATTOJEN ALAPUOLELLA.

OVEN LEVEYDET RAKMK G1 MUKAISESTI
KYNNYKSET RAKMK F1 MUKAISESTI
HISSIKORIN KOKO 1100x1400

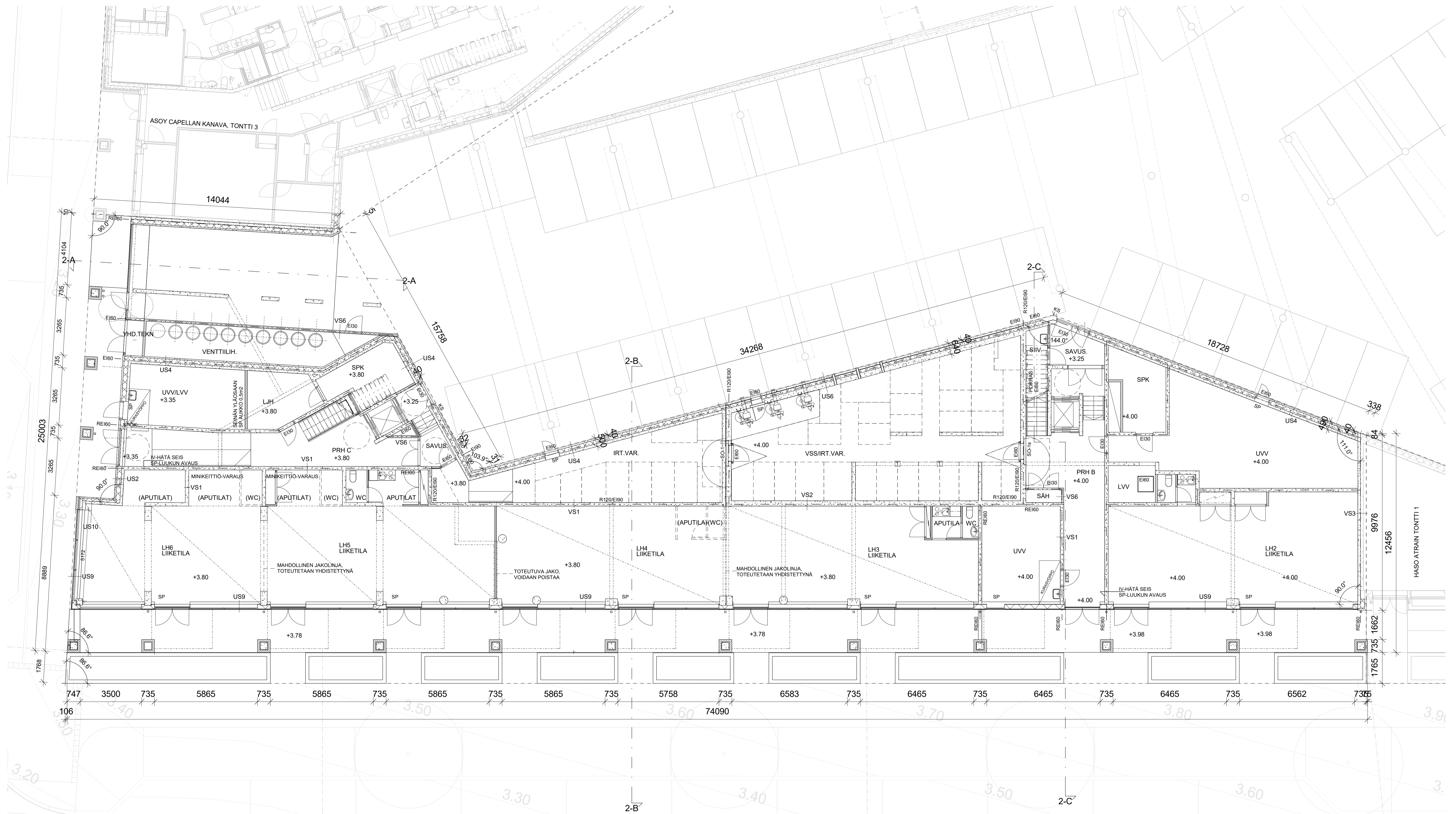
PORRASHUONEIDEN SAVUPOISTOKIJUNAT ON SUOJITETTU YLIMPÄÄN KERROKSEEN JA
NIIDEN AVAUS TAPAHTUU KATUTASOSTA PORRASHUONEIDEN ALIMMALTA TASOLTA.
SAMASSA PAIKASSA ON MYÖS ILMANVAIHDON HÄTÄPYSÄYTYSPIINNIKKEET.

ASUNTOJEN VARATIENÄ ON AINA PARVEKE JA KAIKKI PARVEKKEET AVAUTUVAT
RADILLE. NOSTOAUTO YLETTÄÄ PELASTAMAAN PARVEKKEILTA PYSÄHTYESSÄÄN
AJORADALLE.

KALASATAMAKADUN PUOLELLA KIINNITETTÄÄN KATUVALAISTUKSEN VAUJERIT
RAKENNUKSEN JULKISUUVUN ERILLISEN SUUNNITELMAN MUKAAN.

AUTOPIAKAT OVAT KORTTELIN YHTEISÄSSÄ AUTOHALLISSA, JOKA ON ESITETTY
KOKONAISUUTENA OMASSA PIIRUSTUKSESSAAN.

AUTOHALLISTA JA KORTTELIN ASUNRAKENNUKSISTA ON TEHTY YKSI YHTEINEN
PALOTEKNINEN SUUNNITELMA, JOKA ON LUVAN LIITTEENÄ.



Tasokoordinaatisto / Plankoordinaatisto:
ETRS - GK25
Korkeusjärjestelmä / Höjdsystem:
N2000

Kaupunginosa / Tila 10. SÖRNÄINEN	Kortti / Tila 10628	Tuuli / Rovi 2	Viranomaisen merkintä
Rakennusvaihe UUDISRAKENNUS	Piirustaja HEKA KALASATAMA CAPELLAN PUUSTOTIE 24	Piirustuksen sisältö 00580 HELSINKI	Julkaisu numero 2
Rakennuskohde HEKA KALASATAMA CAPELLAN PUUSTOTIE 24 00580 HELSINKI	Piirustuksen sisältö POHJAPIIRUSTUS 1.KERROS RAKENNUS 1, B-PORRAS RAKENNUS 2, C-PORRAS	Piirustuksen laajuus 1:100	Mittakaava
Suunnittelijan yhteystiedot: yritys, osoite ja puhelinnumero KIRSTI SIVÉN & ASKO TAKALA ARKKITEHDIT OY KORNEAUVUORENKATU 25 A 5 00130 HELSINKI 09 686 0160 toimisto@arkki.fi Helsinki 20.8.2017	Suunnittelijan yhteystiedot: yritys, osoite ja puhelinnumero ARK / 317 / .002	Työnumero	Piirustuksen laajuus

RAKENNUKSEN PALOLUOKKA P1
ASUNTOJEN OSASTON TI HUONEISTOITTAIN EI60
ULOSKÄYTTÄVIEN PIKTIEMÄT LUOKKA A2-1-10, LATTIAT DFL-1

SÄHKÖVERKKOON KYTKETTY PALOVAROITTIMET SÄHKÖSUUNNITELMIEN MUKAAN.
SUUNNITELMISSA ON HUOMOTU ALYKAS KALASATAMA-HANKKEEN OIKEISTUS.

RAKENNUKSESSA ON PÄÄOSIN KONEELLINEN KESKITETTY TUULO- JA
POISTOLMÄNVAIHTO, JOKA ON VARUSTETTU LÄMMÖNTALTEENPOTTOJÄRJESTELMÄLLÄ.
OMAT IV-KONEET ON VAIN SAUNASASTOILLE, PESULALLE JA PORRASHUONEILLE.
IV-KONEHUONEET OVAT ULLAKOILLA JA KOKONAAN VESIKATTOJEN ALAPUOLELLA.

OVEN LEVEYDET RAKMK G1 MUKAISESTI
KYNNYKSET RAKMK F1 MUKAISESTI
HISSIKORIN KOKO 1100x1400

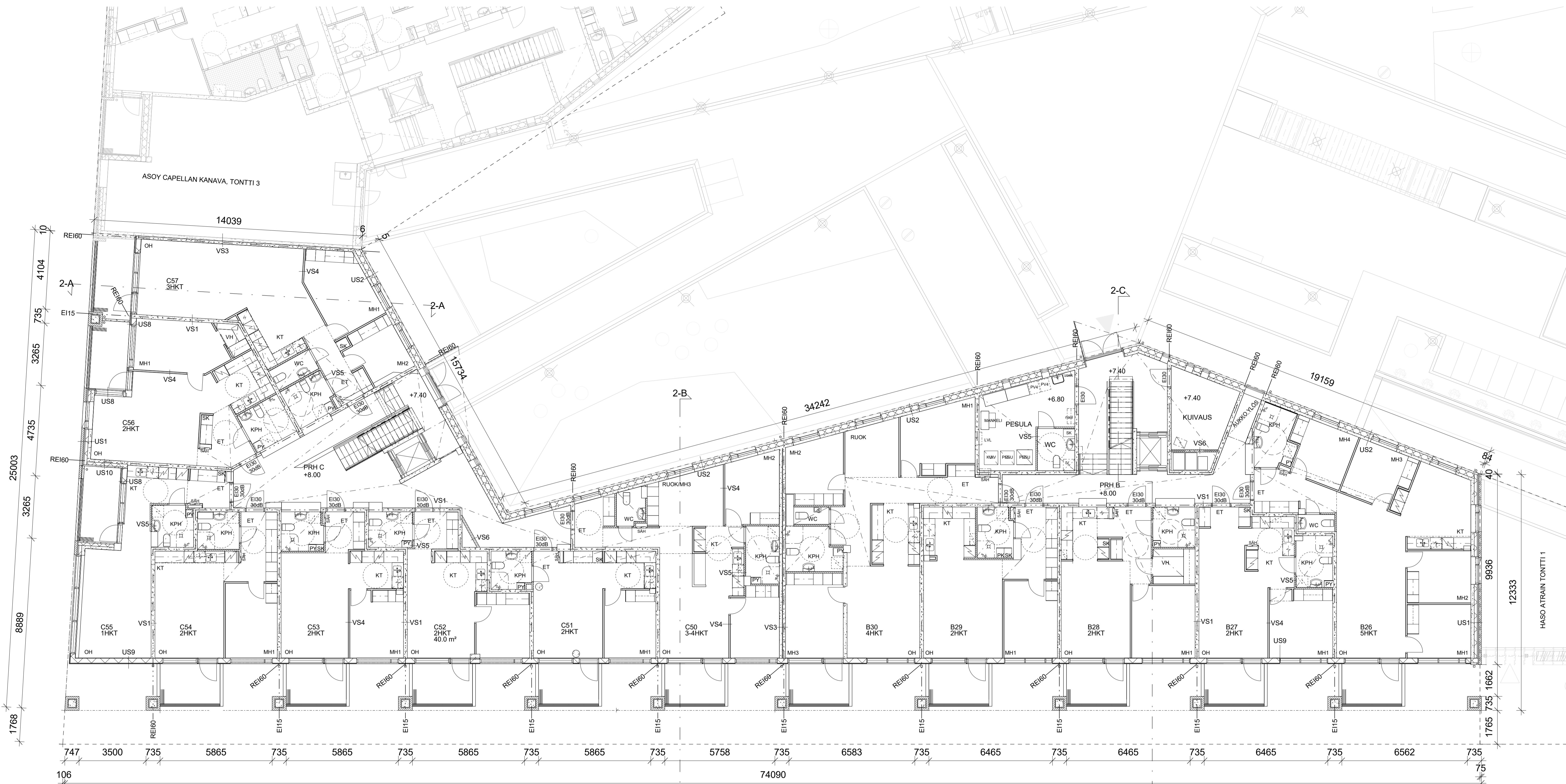
PORRASHUONEIDEN SAVUNPOISTOKIJUNAT ON SUOJITETTU YLIMPÄÄN KERROKSEEN JA
NIIDEN AVAUS TAPAHTUU KATUASOSTA PORRASHUONEIDEN ALIMMALTA TASOLTA.
SAMASSA PAIKASSA ON MYÖS ILMANVAHDON HÄTÄPYSÄYTYSPAINIKKEET.

ASUNTOJEN VARATIENÄ ON AINA PARVEKE JA KAIKKI PARVEKKEET AVAUTUVAT
RADULLE. NOSTOAUTO YLE ITÄÄ PELASTAMAAN PARVEKKEILTA PYSÄHTYESSÄÄN
AJORADALLE.

KALASATAMAKADUN PUOLELLA KIINNITETÄÄN KATUVALAJUSTUKSEN VAJERIT
RAKENNUKSEN JULKISUUNNITELMÄN MUKAAN.

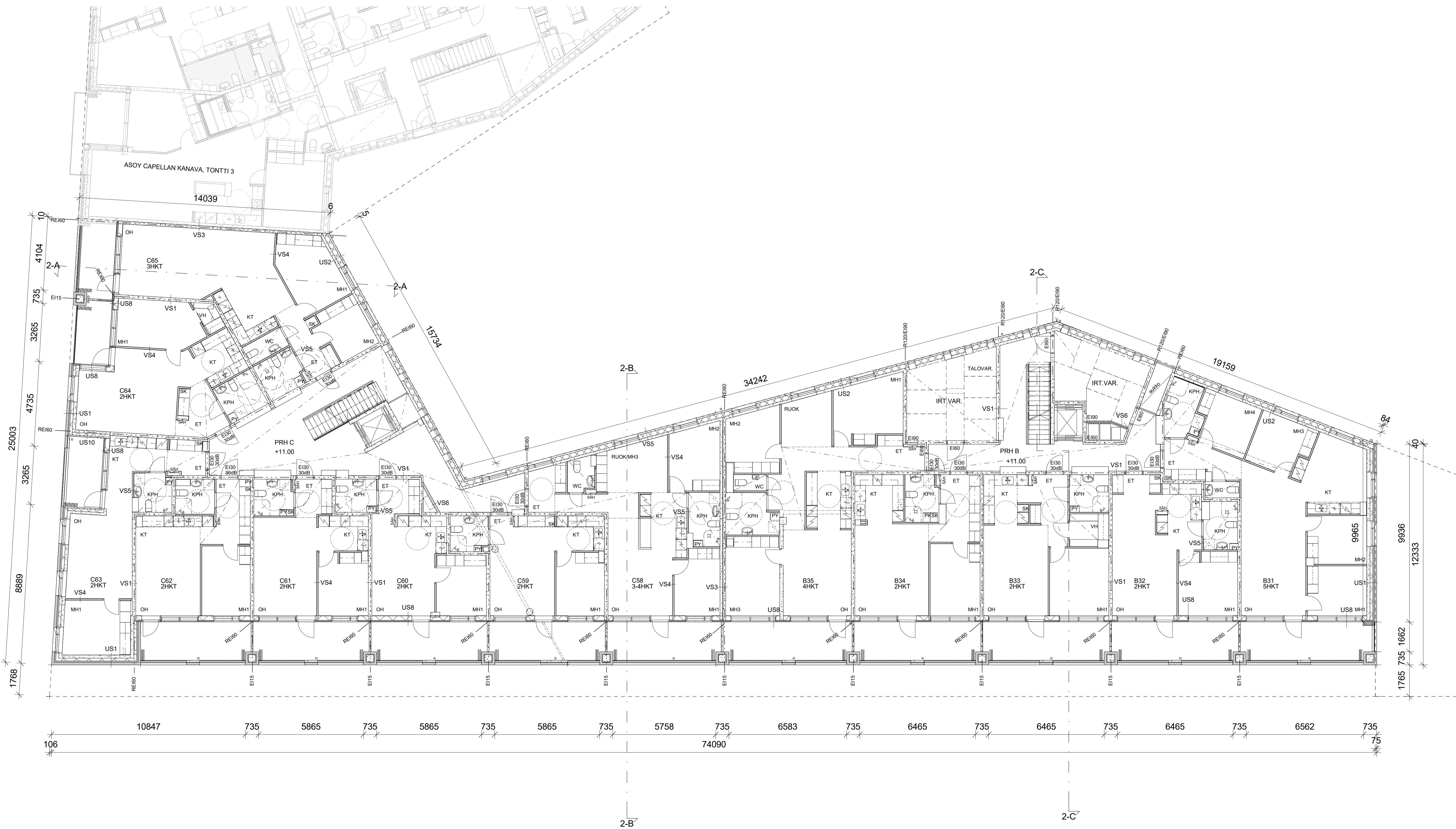
AUTOPIAKAT OVAT KORTTELIN YHTEISÄSSÄ AUTOHALLISSA, JOKA ON ESITETTY
KOKONAISUUTENA OMASSA PIIRUSTUKSESSAAN.

AUTOHALLISTA JA KORTTELIN ASUNRAKENNUKSISTA ON TEHTY YKSI YHTEINEN
PALOTEKNINEN SUUNNITELMA, JOKA ON LUVAN LIITTEENÄ.



Tasokoordinaatisto / Plankoordinaatistystem:
ETRS - GK25
Korkeusjärjestelmä / Höjdsystem:
N2000

Kaupunginosa / Kik	Komidi / Til	Tuuli / Ruo	Viranomaisen merkintä
10. SÖRNÄINEN	10628	2	
Rakennuslupa / UUDISRAKENNUS			Julkaisu numero
			3
Rakennuskohde:	HEKA KALASATAMA CAPELLAN PUUSTOTIE 24		mittakaava
	KALASATAMANKATU 19		1:100
	00580 HELSINKI		RAKENNUS 1, B-PORRAS
			RAKENNUS 2, C-PORRAS
Suunnittelijan yhteystiedot: yllä, osoite ja puhelinnumero			Suunnittelija
			Työnnumero
			Piirustuksen laatus
			muutos
KIRSTI SIVÉN & ASKO TAKALA ARKKITEHDIT OY KORKEAVUORENKATU 25 A 5 00130 HELSINKI 09 686 0160 toimisto@arkki.fi Helsinki 20.8.2017			ARK / 317 / .003



RAKENNUKSEN PALOLUOKKA P1
 ASUNTOJEN OSASTON TI HUONEISTOITAIN EI60
 ULKOSEINÄTÄVÄN PIKAMATERIAALIT LUOKKA A2-s1-d0, LATTIAT DFL-s1

SÄHKÖVERKKOON KYTKETTY PALOVAROITTIMET SÄHKÖSUUNNITELMIEN MUKAAN.
 SUUNNITELMISSA ON HUOMOTU ALYKAS KALASATAMA -HANKKEEN OIKEISTUS.

RAKENNUKSESSA ON PÄÄOSIN KONEELLIEN KESKITETTY TUULO- JA
 POISTOLANVAIHTO, JOKA ON VARUSTETTU LÄMMÖNTALTEOTTOJÄRJESTELMÄLLÄ.
 OMAT IV-KONEET ON VAIN SAUNASASTOILLE, PESULALLE JA PORRASHUONEILLE.
 IV-KONEHUONEET OVAT ULLAKOILLA JA KOKONAAN VESIKATTOJEN ALAPUOLELLA.

OVEN LEVEYDET RAKMK G1 MUKAISESTI
 KYNNYKSET RAKMK F1 MUKAISESTI
 HISSIKORIN KOKO 1100x1400

PORRASHUONEIDEN SAVUNPOISTOKKUNAT ON SUOJITETTU YLIMPÄÄN KERROKSEEN JA
 NIIDEN AVAUS TAPAHTUU KATUTASOSTA PORRASHUONEIDEN ALIMMALTA TASOLTA.
 SAMASSA PAIKASSA ON MYÖS ILMANVAHDON HÄTÄPYSÄYTYSPAINIKKEET.

ASUNTOJEN VARATIENÄ ON AINA PARVEKE JA KAIKKI PARVEKKEET AVAUTUVAT
 RADULLE. NOSTOAUTO YLETTÄÄ PELASTAMAAN PARVEKKEILTA PYSÄHTYESSÄÄN
 AJORADALLE.

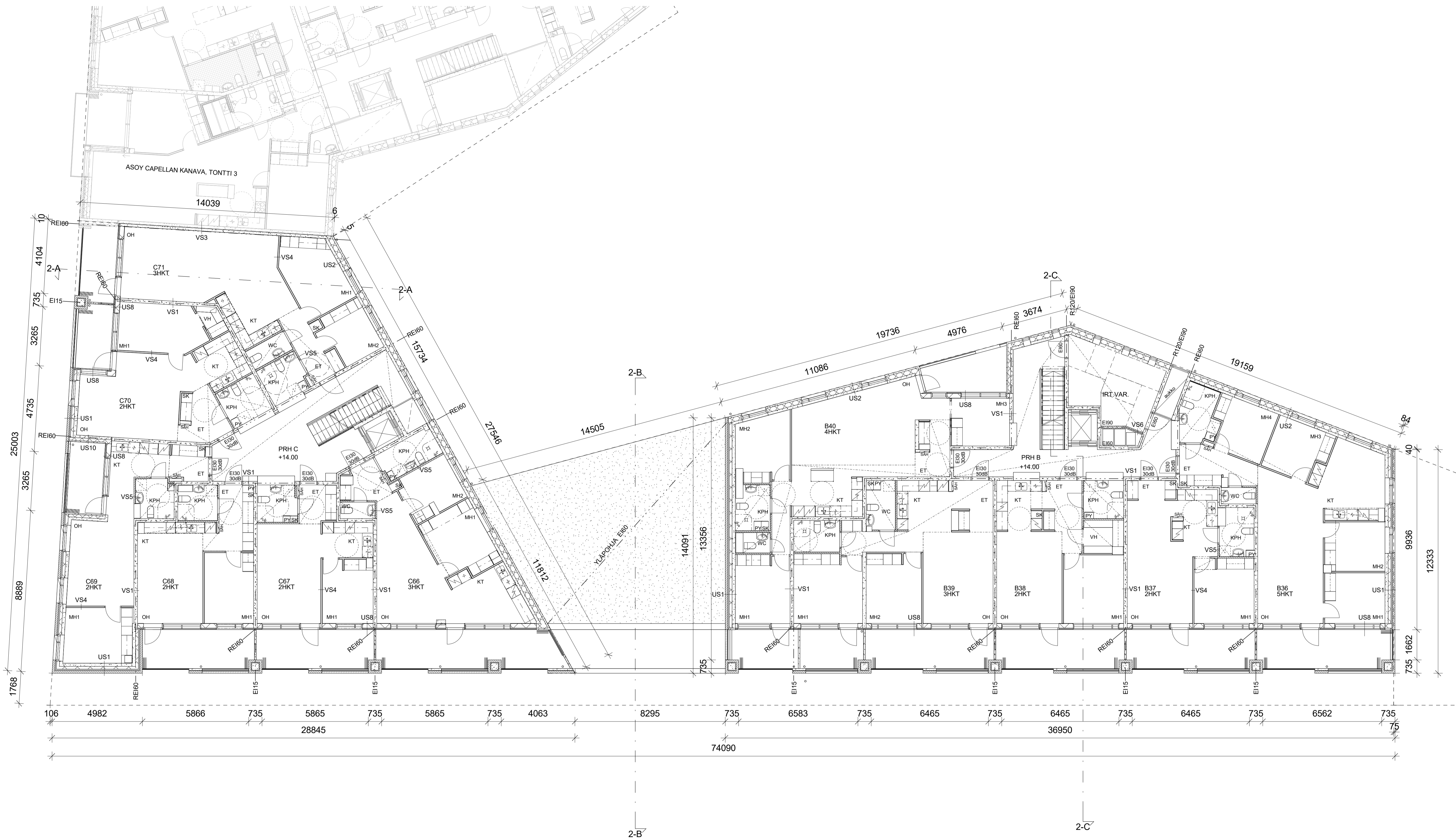
KALASATAMAKADUN PUOLELLA KIINNITETTÄÄN KATUVALAISTUKSEN VAUJERIT
 RAKENNUKSEN JULKISUUVUUN ERIILLISEN SUUNNITELMAN MUKAAN.

AUTOPIAKAT OVAT KORTTELIN YHTEISISSÄ AUTOHALLISSA, JOKA ON ESITETTY
 KOKONAISUUTENA OMASSA PIIRUSTUKSESSAAN.

AUTOHALLISTA JA KORTTELIN ASUNRAKENNUKSISTA ON TEHTY YKSI YHTEINEN
 PALOTEKNINEN SUUNNITELMA, JOKA ON LUVAN LIITTEENÄ.

Tasokoordinaatisto / Plankoordinaatistystem:
 ETRS - GK25
 Korkeusjärjestelmä / Höjdsystem:
 N2000

Kaupunginosa / Kruki 10. SÖRNÄINEN	Korttelit / Tila 10628	Tuot / Ruo 2	Viranomaisen merkintä
Rakennuslupa UUDISRAKENNUS	Rakennuskohde HEKA KALASATAMA CAPELLAN PUUSTOTIE 24 KALASATAMANKATU 19 00580 HELSINKI	Piirustuksen sisältö POHJAPIIRUSTUS 3.KERROS RAKENNUS 1, B-PORRAS RAKENNUS 2, C-PORRAS	Julkaisu numero 4 mittakaava 1:100
Suunnittelijan yhteystiedot: yritys, osoite ja puhelinnumero KIRSTI SIVÉN & ASKO TAKALA ARKKITEHDIT OY KORKEAVUORENKATU 25 A 5 00130 HELSINKI 09 688 0160 toimisto@arkku.fi Helsinki 20.8.2017	Suunnitelman ARK / 317 / .004	Työn numero Pirustuksen laatus muutos	



RAKENNUKSEN PALOLUOKKA P1
 ASUNTOJEN OSASTON TI HUONEISTOITAIN EI60
 ULKOSEKÄITÄVIEN PIKAMATERIAALIT LUOKKA A2-s1-40, LATTIAT DFL-s1

SÄHKÖVERKKOON KYTKETTYT PALOVARJOITTIMET SÄHKÖSUUNNITELMIEN MUKAAN.
 SUUNNITELMISSA ON HUOMOTU ALYKAS KALASATAMA-HANKKEEN OIKEISTUS.

RAKENNUKSESSA ON PÄÄOSIN KONEELLINEN KESKITETTY TUULO- JA
 POISTOLMANVAIHTO, JOKA ON VARUSTETTU LÄMMÖNTALTEENOTTOJÄRJESTELMÄLLÄ.
 OMAT IV-KONEET ON VAIN SAUNASASTOILLE, PESULALLE JA PORRASHUONEILLE.
 IV-KONEHUONEET OVAT ULLAKOILLA JA KOKONAAN VESIKATTOJEN ALAPUOLELLA.

OVEN LEVEYDET RAKMK G1 MUKAISESTI
 KYNNYKSET RAKMK F1 MUKAISESTI
 HISSIKORIN KOKO 1100x1400

PORRASHUONEIDEN SAVUNPOISTOKIJUNAT ON SUOJITETTU YLIMPÄÄN KERROKSEEN JA
 NIIDEN AVAUS TAPAHTUU KATUKASASTA PORRASHUONEIDEN ALIMMALTA TASOLTA.
 SAMASSA PAIKASSA ON MYÖS ILMANVAHDON HÄTÄPYSÄYTYSPAINIKKEET.

ASUNTOJEN VARATIENÄ ON AINA PARVEKE JA KAIKKI PARVEKKEET AVAUTUVAT
 RADULLE. NOSTOAUTO YLETTÄÄ PELASTAMAAN PARVEKKEILTA PYSÄHTYESSÄÄN
 AJORADALLE.

KALASATAMAKADUN PUOLELLA KIINNITETÄÄN KATUVALAISTUKSEN VAUJERIT
 RAKENNUKSEN JULKISUUVUUN ERILLISEN SUUNNITELMAN MUKAAN.

AUTOPIAKAT OVAT KORTTELIN YHTEISÄSSÄ AUTOHALLISSA, JOKA ON ESITETTY
 KOKONAISUUTENA OMASSA PIIRUSTUKSESSAAN.

AUTOHALLISTA JA KORTTELIN ASUNRAKENNUKSISTA ON TEHTY YKSI YHTEINEN
 PALOTEKNINEN SUUNNITELMA, JOKA ON LUVAN LIITTEENÄ.

Tasokoordinaatisto / Plankoordinaatistystem:
 ETRS - GK25
 Korkeusjärjestelmä / Höjdsystem:
 N2000

Kaupunginosa / Kik	Korttel / Tila	Tuuli / Rovi	Viranomaisen merkintä
10. SÖRNÄINEN	10628	2	
Rakennuslupamäärä			Julkaisu numero
UUDISRAKENNUS			5
Rakennuskohde:			mittakaava
HEKA KALASATAMA CAPELLAN PUUSTOTIE 24			1:100
KALASATAMANKATU 19			
00580 HELSINKI			
Suunnittelijan yhteystiedot: yllä, osoite ja puhelinnumero			Suunnittelija
KIRSTI SIVÉN & ASKO TAKALA ARKKITEHDIT OY KORNEAVALOINKATU 25 A 5 00130 HELSINKI 09 686 0160 toimisto@arkku.fi			Työnumero
Helsinki 20.8.2017			20.8.2017
			Piirustuksen laatusuunnitelma
			muutos
			ARK / 317 / .005

RAKENNUKSEN PALOLUOKKA P1
 ASUNTOJEN OSASTON TI HUONEISTOTTAIN E160
 ULKOISYTTÄVIEN PIKAMATERIAALIT LUOKKA A2-s1-d0, LATTIAT DFL-s1

SÄHKÖVERKKOON KYTKETTY PALOVARJOITTIMET SÄHKÖSUUNNITELMIEN MUKAAN.
 SUUNNITELMISSA ON HUOMOTU ALYKAS KALASATAMA-HANKKEEN OIKEISTUS.

RAKENNUKSESSA ON PÄÄOSIN KONEELLIEN KESKITETTY TUULO- JA
 POISTOLMANVAIHTO, JOKA ON VARUSTETTU LÄMMÖNTALTEENOTTOJÄRJESTELMÄLLÄ.
 OMAT IV-KONEET ON VAIN SAUNAOSASTOLLE, PESULALLE JA PORRASHUONEILLE.
 IV-KONEHUONEET OVAT ULLAKOILLA JA KOKONAAN VESIKATTOJEN ALAPUOLELLA.

OVEN LEVEYDET RAKMK G1 MUKAISESTI
 KYNNYKSET RAKMK F1 MUKAISESTI
 HISSIKORIN KOKO 1100x1400

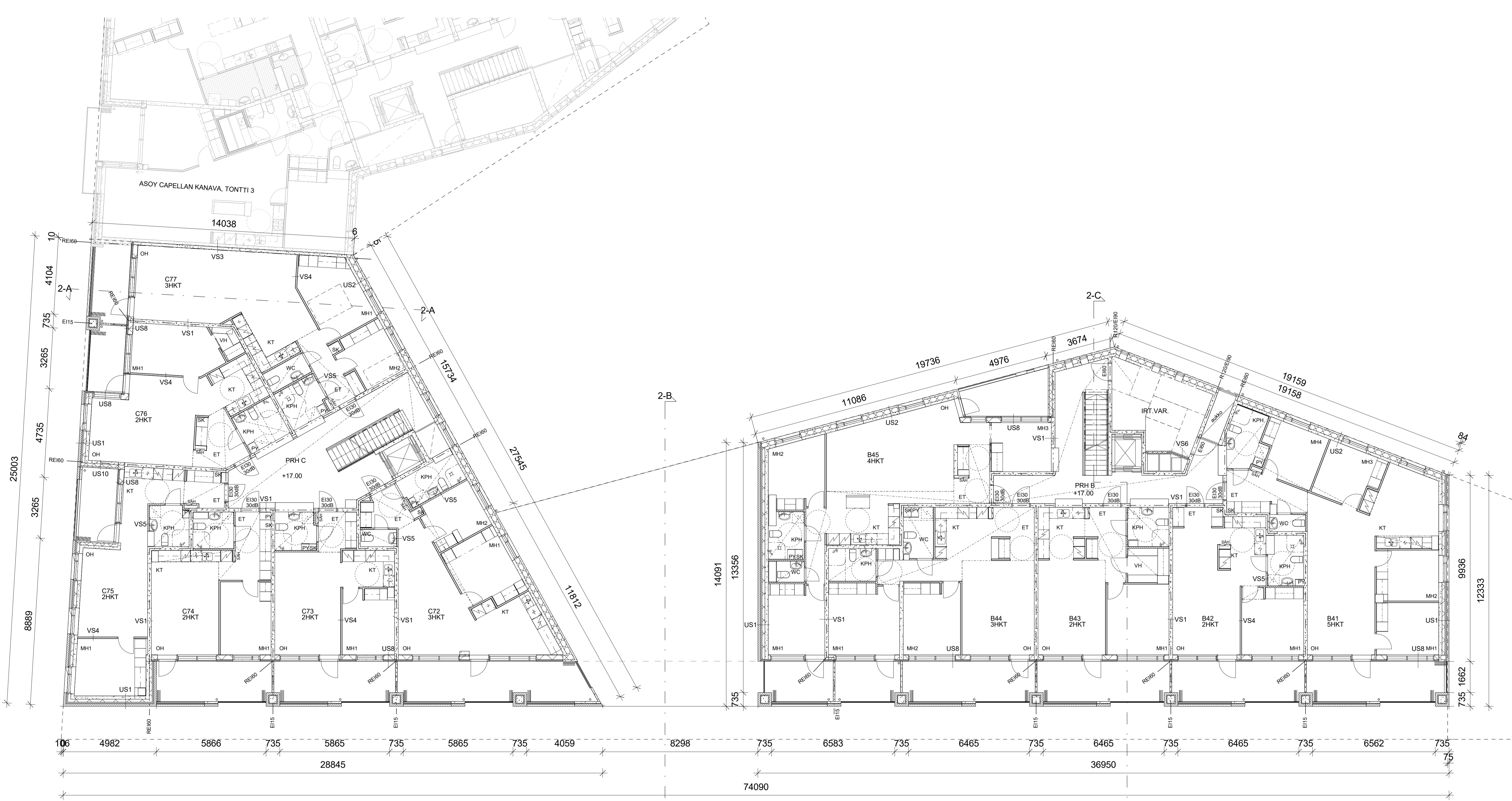
PORRASHUONEIDEN SAVUNPOISTOKIJUNAT ON SUOJITETTU YLIMPÄÄN KERROKSEEN JA
 NIIDEN AVAUS TAPAHTUU KATUOSASTA PORRASHUONEIDEN ALIMMALTA TASOLTA.
 SAMASSA PAIKASSA ON MYÖS ILMANVAHDON HÄTÄPYSÄYTYSPAINIKKEET.

ASUNTOJEN VARATIENÄ ON AINA PARVEKE JA KAIKKI PARVEKKEET AVAUTUVAT
 RADULLE. NOSTOAUTO YLETTÄÄ PELASTAMAAN PARVEKKEILTA PYSÄHTYESSÄÄN
 AJORADALLE.

KALASATAMAKADUN PUOLELLA KIINNITÄÄN KATUVALAISTUKSEN VAUJERIT
 RAKENNUKSEN JULKISUUNNITELMAN MUKAAN.

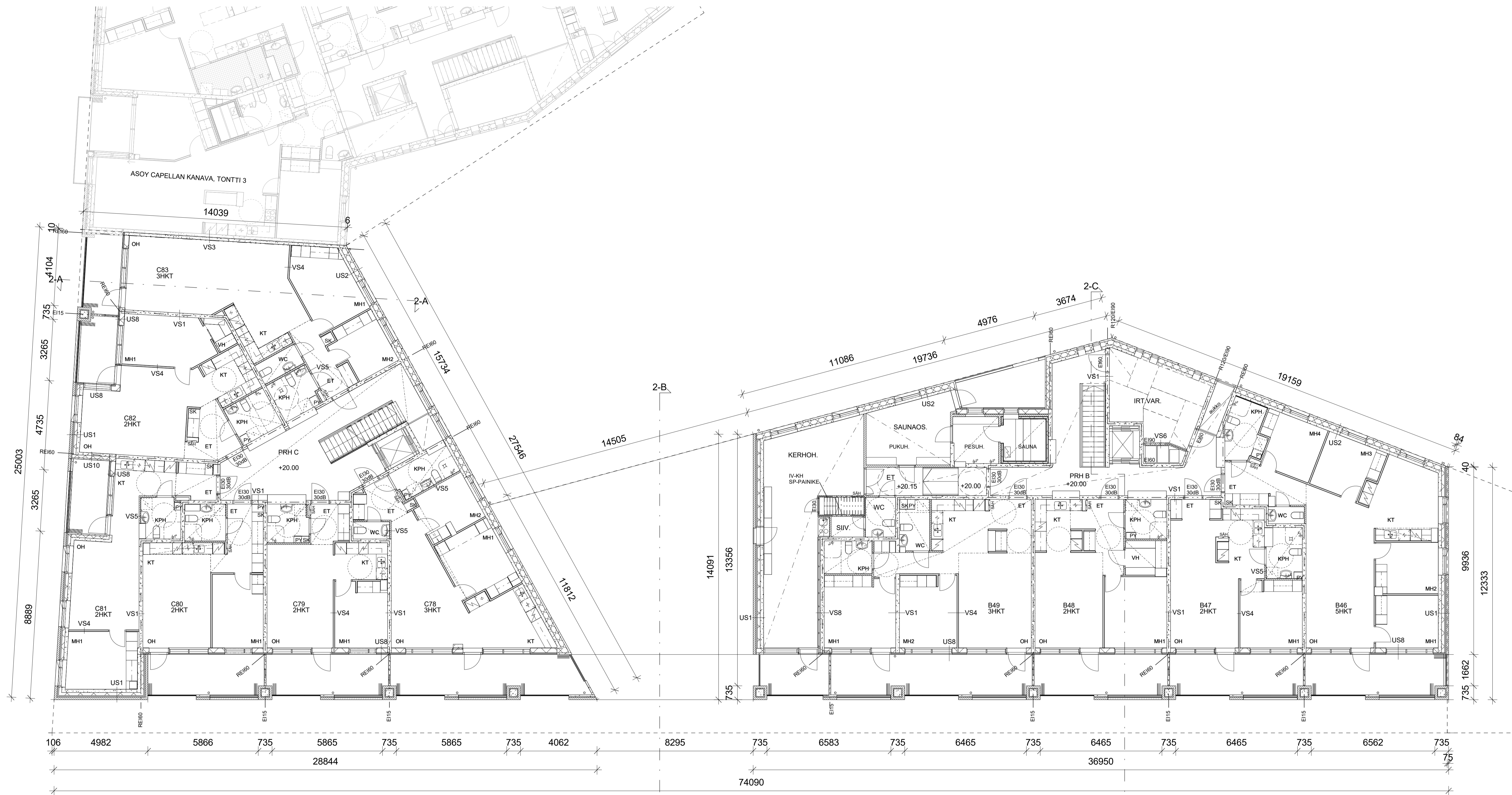
AUTOPAIKAT OVAT KORTTELIN YHTEISÄSSÄ AUTOHALLISSA, JOKA ON ESITETTY
 KOKONAISUUTENA OMASSA PIIRUSTUKSESSAAN.

AUTOHALLISTA JA KORTTELIN ASUNRAKENNUKSISTA ON TEHTY YKSI YHTEINEN
 PALOTEKNINEN SUUNNITELMA, JOKA ON LUVAN LIITTEENÄ.



Tasokoordinaatisto / Plankoordinaatistystem:
 ETRS - GK25
 Korkeusjärjestelmä / Höjdsystem:
 N2000

Kaupunginosa / Kik 10. SÖRNÄINEN	Korttelit / Tila 10628	Tuot / Ruo 2	Viranomaisen merkintä
Rakennuslupamäärä UUDISRAKENNUS			Julkaisu numero 6
Rakennuskohde: HEKA KALASATAMA CAPELLAN PUUSTOTIE 24 KALASATAMANKATU 19 00580 HELSINKI			mittakaava 1:100
Suunnittelijan yhteystiedot: yritys, osoite ja puhelinnumero KIRSTI SIVÉN & ASKO TAKALA ARKKITEHDIT OY KORNEAUVORENKATU 25 A 5 00130 HELSINKI 09 688 0160 toiminta@arkku.fi Helsinki 20.8.2017			Suunnitelma Työnnumero Piirustuksen laatusuunnitelma ARK / 317 / .006



RAKENNUKSEN PALOLUOKKA P1
 ASUNTOJEN OSASTOINTI HUONEISTOITAIN EI60
 ULKOISKÄYTTÄVIEN PINTAMATERIAALIT LUOKKA A2-s1-d0, LATTIAT DFL-s1

SÄHKÖVERKKOON KYTKETTYT PALOVAROITTIMET SÄHKÖSUUNNITELMIEN MUKAAN.
 SUUNNITELMISSA ON HUOMOTU ALYKAS KALASATAMA-HANKKEEN OIKEISTUS.

RAKENNUKSESSA ON PÄÄOSIN KONEELLIEN KESKITETTY TUULO- JA
 POISTOILMANVAIHTO, JOKA ON VARUSTETTU LÄMMÖNTALTEENOTTOJÄRJESTELMÄLLÄ.
 OMAT IV-KONEET ON VAIN SAUNASASTOILLE, PESULALLE JA PORRASHUONEILLE.
 IV-KONEHUONEET OVAT ULLAKOILLA JA KOKONAAN VESIKATTOJEN ALAPUOLELLA.

OVEN LEVEYDET RAKMK G1 MUKAISESTI
 KYNNYKSET RAKMK F1 MUKAISESTI
 HISSIKORIN KOKO 1100x1400

PORRASHUONEIDEN SAVUNPOISTOKIJUNAT ON SUOJITETTU YLIMPÄÄN KERROKSEEN JA
 NIIDEN AVAUS TAPAHTUU KATUASOSTA PORRASHUONEIDEN ALIMMALTA TASOLTA.
 SAMASSA PAIKASSA ON MYÖS ILMANVAHDON HÄTÄPYSÄYTYSPAINIKKEET.

ASUNTOJEN VARATIENÄ ON AINA PARVEKE JA KAIKKI PARVEKKEET AVAUTUVAT
 RADULLE. NOSTOAUTO YLETTÄÄ PELASTAMAAN PARVEKKEILTA PYSÄHTYESSÄÄN
 AJORADALLE.

KALASATAMAKADUN PUOLELLA KIINNITETÄÄN KATUVALAISTUKSEN VAUJERIT
 RAKENNUKSEN JULKISUUVUUN ERILLISEN SUUNNITELMAN MUKAAN.

AUTOPIAKAT OVAT KORTTELIN YHTEISÄSSÄ AUTOHALLISSA, JOKA ON ESITETTY
 KOKONAISUUTENA OMASSA PIIRUSTUKSESSAAN.

AUTOHALLISTA JA KORTTELIN ASUNRAKENNUKSIKSTA ON TEHTY YKSI YHTEINEN
 PALOTEKNINEN SUUNNITELMA, JOKA ON LUVAN LIITTEENÄ.

Tasokoordinaatisto / Plankoordinaatistystem:
 ETRS - GK25
 Korkeusjärjestelmä / Höjdsystem:
 N2000

Kaupunginosa / Kik 10. SÖRNÄINEN	Korttel / Tila 10628	Tuuli / Ruo 2	Viranomaisen merkintä
Rakennuslupamäärä UUDISRAKENNUS			Piirustajan PÄÄPIIRUSTUS
Rakennuskohde HEKA KALASATAMA CAPELLAN PUUSTOTIE 24 KALASATAMANKATU 19 00580 HELSINKI			Julkaisu numero 7
			Piirustuksen sisältö mittakaava
			POHJAPIIRUSTUS 6. KERROS RAKENNUS 1, B-PORRAS RAKENNUS 2, C-PORRAS
Suunnittelijan yhteystiedot: yllä, osoite ja puhelinnumero KIRSTI SIVÉN & ASKO TAKALA ARKKITEHDIT OY KORNEAUVORENKATU 25 A 5 00130 HELSINKI 09 686 0160 toimisto@arkki.fi Helsinki 20.8.2017			Suunnittelija Työnnumero Piirustuksen laatusuunnitelma ARK / 317 / .007

RAKENNUKSEN PALOLUOKKA P1
ASUNTOJEN OSASTON TI HUONEISTOTTAIN EI60
ULOSKÄYTTÄVIEN PIKIAMMATTI LUKKOJA A2-1-1-10, LATTIAT DFL-1

SÄHKÖVERKKOON KYTKETTY PALOVARJOITTIMET SÄRKÖSUUNNITELMIEN MUKAAN.
SUUNNITELMISSA ON HUOMIOTU ALYKAS KALASATAMA-HANKKEEN OIKEISTUS.

RAKENNUKSESSA ON PÄÄOSIN KONEELLINEN KESKITETTY TUULO- JA
POSTOILMANVAIHTO, JOKA ON VARUSTETTU LÄMMÖNTALTEENOTTOJÄRJESTELMÄLLÄ.
OMAT IV-KONEET ON VAIN SAUNAOSASTOLLE, PESULALLE JA PORRASHUONEILLE.
IV-KONEHUONEET OVAT ULLAKOILLA JA KOKONAAN VESIKATTOJEN ALAPUOLELLA.

OVEN LEVEYDET RAKMK G1 MUKAISESTI
KYNNYKSET RAKMK F1 MUKAISESTI
HISSIKORIN KOKO 1100x1400

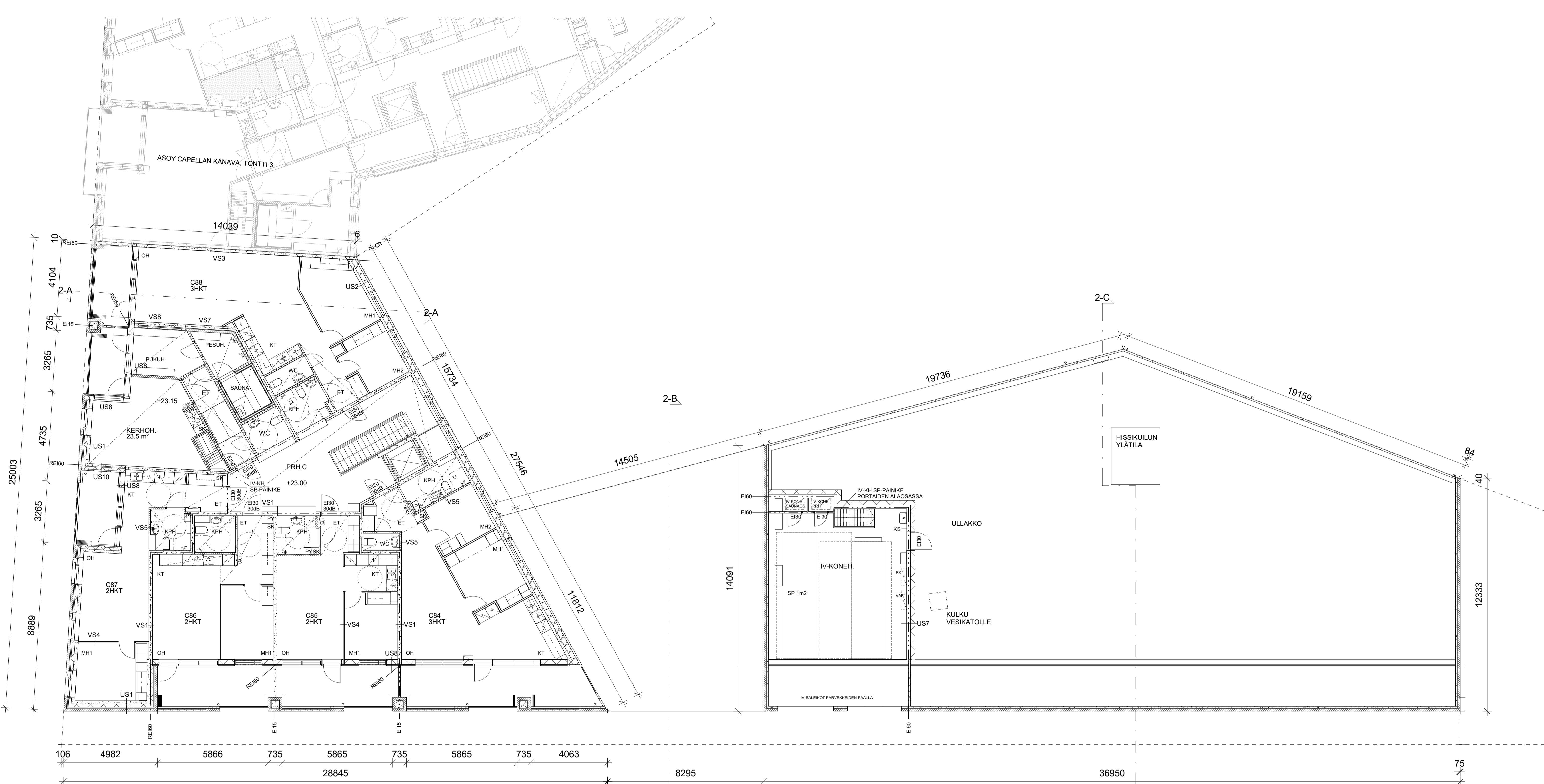
PORRASHUONEIDEN SAVUNPOISTOKIJUNAT ON SUOJITETTU YLIMPÄÄN KERROKSEEN JA
NIIDEN AVAUS TAPAHTUU KATUOSASTA PORRASHUONEIDEN ALIMMALTA TASOLTA.
SAMASSA PAIKASSA ON MYÖS ILMANVAHDON HÄTÄPYSÄYTYSPAINIKKEET.

ASUNTOJEN VARATIENÄ ON AINA PARVEKE JA KAIKKI PARVEKKEET AVAUTUVAT
KADULLE. NOSTOAUTO YLETTÄÄ PELASTAMAAN PARVEKKEILTA PYSÄHTYESSÄÄN
AJORADALLE.

KALASATAMAKADUN PUOLELLA KIINNITETÄÄN KATUVALAISTUKSEN VAUJERIT
RAKENNUKSEN JULKISUUVUUN ERILLISEN SUUNNITELMAN MUKAAN.

AUTOPIAKAT OVAT KORTTELIN YHTEISESSÄ AUTOHALLISSA, JOKA ON ESITETTY
KOKONAISUUTENA OMASSA PIIRUSTUKSESSAAN.

AUTOHALLISTA JA KORTTELIN ASUINRAKENNUKSISTA ON TEHTY YKSI YHTEINEN
PALOTEKNINEN SUUNNITELMA, JOKA ON LUVAN LIITTEENÄ.



Tasokoordinaatisto / Plankoordinaatistystem:
ETRS - GK25
Korkeusjärjestelmä / Höjdsystem:
N2000

Kaupunginosa / Kruki 10. SÖRNÄINEN	Korttelit / Tila 10628	Tuot / Rovi 2	Viranomaisen merkintä
Rakennuslupamäärä UUDISRAKENNUS	Rakennuskohde HEKA KALASATAMA CAPELLAN PUUSTOTIE 24 KALASATAMANKATU 19 00580 HELSINKI	Piirustuksen sisältö POHJAPIIRUSTUS 7.KRS / ULLAKKO RAKENNUS 1, B-PORRAS RAKENNUS 2, C-PORRAS	Julkaisu numero 8 mittakaava 1:100
Suunnittelijan yhteystiedot: yritys, osoite ja puhelinnumero KIRSTI SIVÉN & ASKO TAKALA ARKKITEHDIT OY KORNEAUVUORENKATU 25 A 5 00130 HELSINKI 09 686 0160 toiminta@arkku.fi Helsinki 20.8.2017	Suunnitelman nimi ARK / 317 / .008	Työnumero /	Piirustuksen laatus muutos

RAKENNUKSEN PALOLUOKKA P1
ASUNTOJEN OSASTOINTI HUONEISTOITAIN EI60
ULOSKÄYTTÄVIEN PIKIAMMATELÄLT LUKKOKAASU A2-s1-d0, LATTIAT DFL-s1

SÄHKÖVERKKOON KYTKETTY PALOVAROITTIMET SÄHKÖSUUNNITELMIEN MUKAAN.
SUUNNITELMISSA ON HUOMIOTU ALIYKÄS KALASATAMA-HANKKEEN OIKEISTUS.

RAKENNUKSESSA ON PÄÄOSIN KONEELLINEN KESKITETTY TUULO- JA
POSTOILMANVAIHTO, JOKA ON VARUSTETTU LÄMMÖNTALTEENOTTOJÄRJESTELMÄLLÄ.
OMAT IV-KONEET ON VAIN SAUNAOSASTOLLE, PESULALLE JA PORRASHUONEILLE.
IV-KONEHUONEET OVAT ULLAKOILLA JA KOKONAAN VESIKATTOJEN ALAPUOLELLA.

OVEN LEIWEYDET RAKMK G1 MUKAISESTI
KYNNYKSET RAKMK F1 MUKAISESTI
HISSIKORIN KOKO 1100x1400

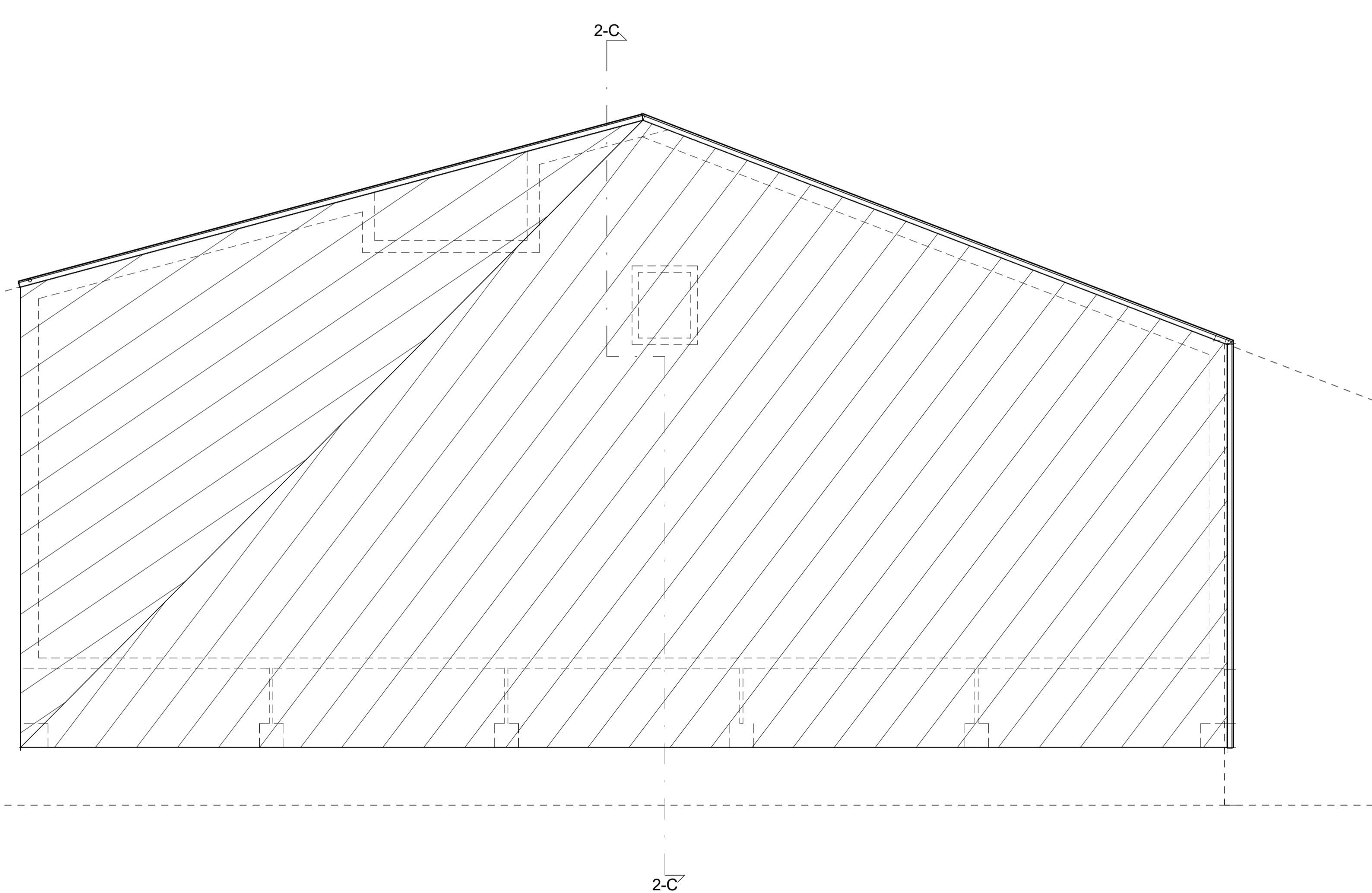
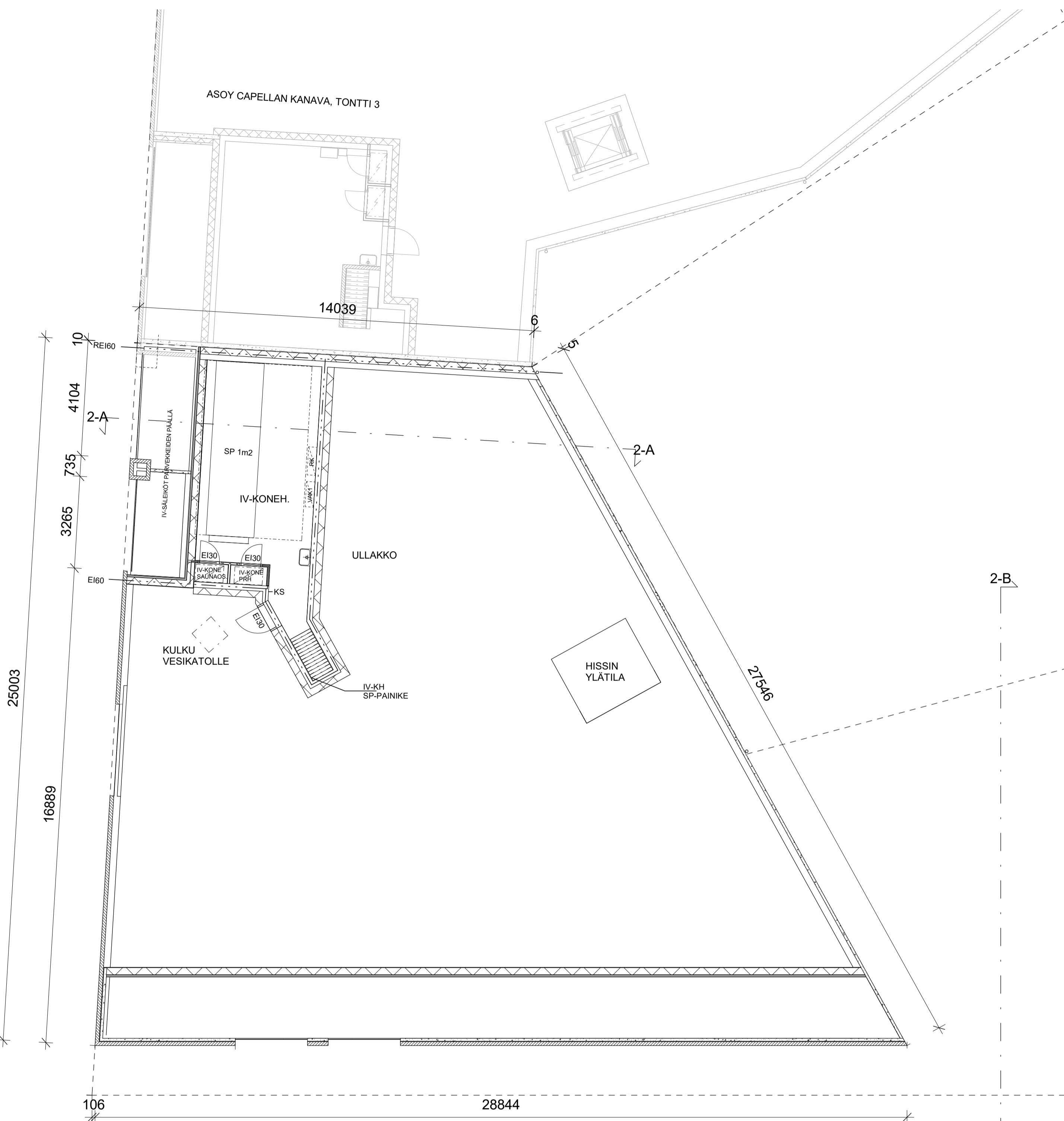
PORRASHUONEIDEN SAVUNPOISTOKKUNAT ON SUOJITETTU YLIMPÄÄN KERROKSEEN JA
NIIDEN AVAUS TAPAHTUU KATUTASOSTA PORRASHUONEIDEN ALIMMALTA TASOLTA.
SAMASSA PAIKASSA ON MYÖS ILMANVAHDON HÄTÄPYSÄYTYSPAINIKKEET.

ASUNTOJEN VARATIENA ON AINA PARVEKE JA KAIKKI PARVEKKEET AVAUTUVAT
RAOUILLE. NOSTOAUTO YLETTÄÄ PELASTAMAAN PARVEKKEILTA PYSÄHTYESSÄÄN
AJOJÄLLE.

KALASATAMAKADUN PUOLELLA KIINNITETÄÄN KATUVALAISTUKSEN VAUJERIT
RAKENNUKSEN JULKISUUVUUN ERILLISEN SUUNNITELMAN MUKAAN.

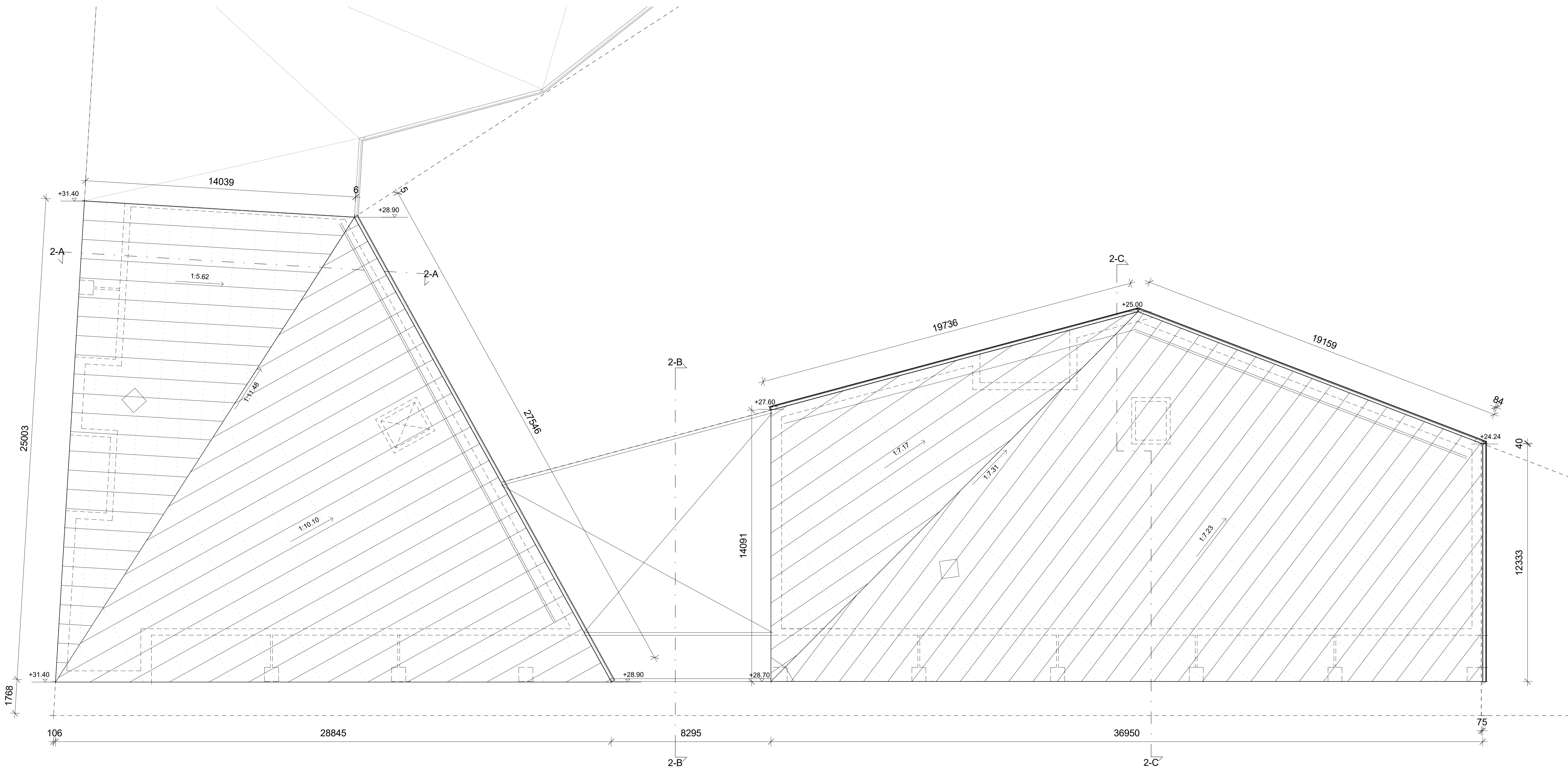
AUTOPIIKAT OVAT KORTTELIN YHTEISESSÄ AUTOHALLISSA, JOKA ON ESITETTY
KOKONAISUUTENA OMASSA PIIRUSTUKSESSAAN.

AUTOHALLISTA JA KORTTELIN ASUINRAKENNUKSISTA ON TEHTY YKSI YHTEINEN
PALOTEKNINEN SUUNNITELMA, JOKA ON LUVAN LIITTEENÄ.



Tasokoordinaatisto / Plankoordinaatistystem:
ETRS - GK25
Korkeusjärjestelmä / Höjdsystem:
N2000

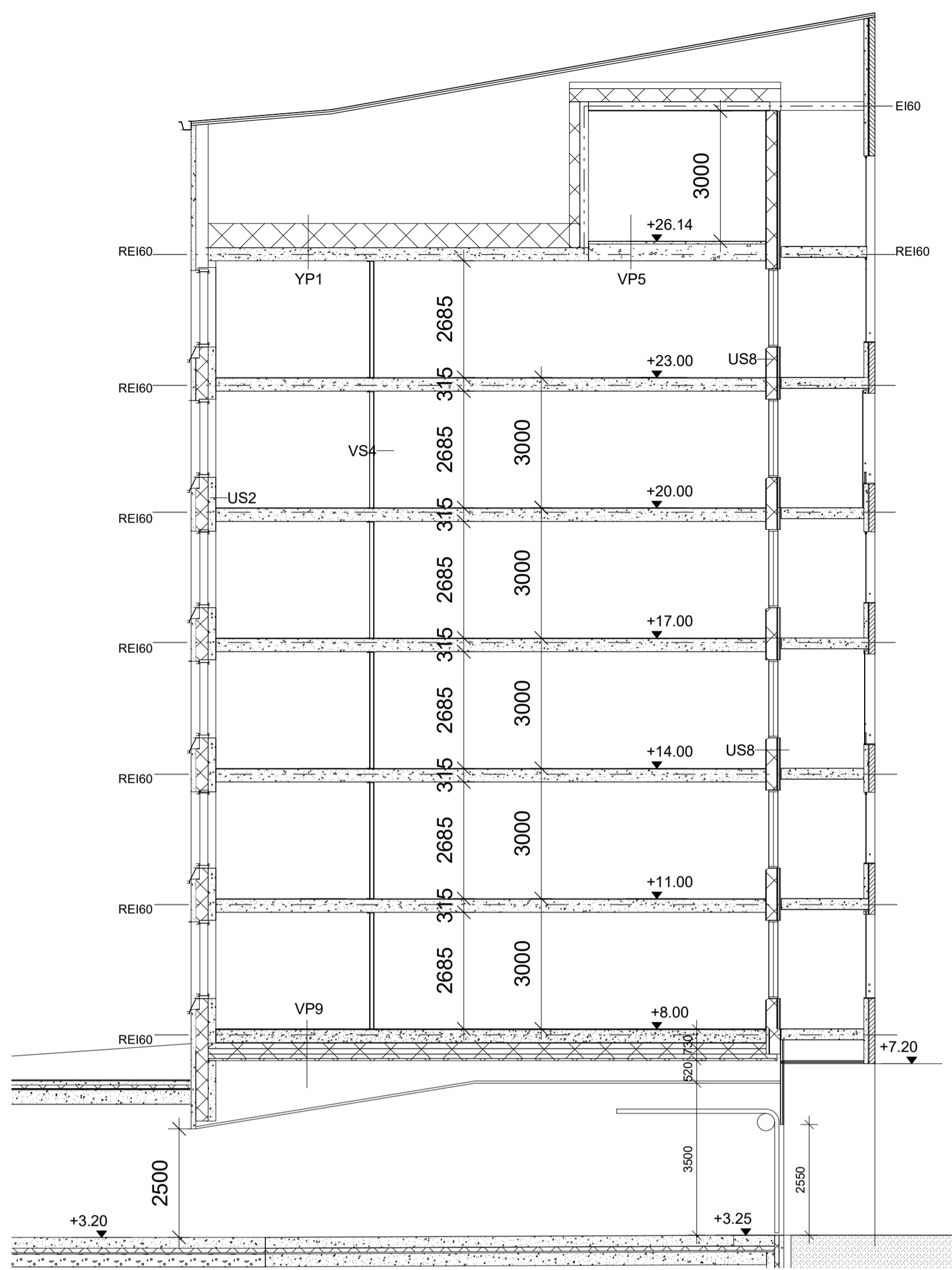
Kaupunginosa / Kruki 10. SÖRNÄINEN	Korttelit / Tila 10628	Tuot / Ruo 2	Viranomaisen merkintä
Rakennusvaihe UUDISRAKENNUS	Rakennuskohde HEKA KALASATAMA CAPELLAN PUUSTOTIE 24 KALASATAMANKATU 19 00580 HELSINKI	Suunnittelijan yhteystiedot: yllä, osoite ja puhelinnumero KIRSTI SIVÉN & ASKO TAKALA ARKKITEHDIT OY KORKEAVUORENKATU 25 A 5 00130 HELSINKI 09 686 0160 toimisto@arkku.fi Helsinki 20.8.2017	Viraston nimi Pääpiirustus Pohjapiirustus ULLAKKOKERROS IV-KONEHUONE RAKENNUS 2, C-PORRAS Suunnitelma / Työnumero / Piirustuksen tunnus / muutos ARK / 317 / .009
			Julkaisu numero 9 mittakaava 1:100



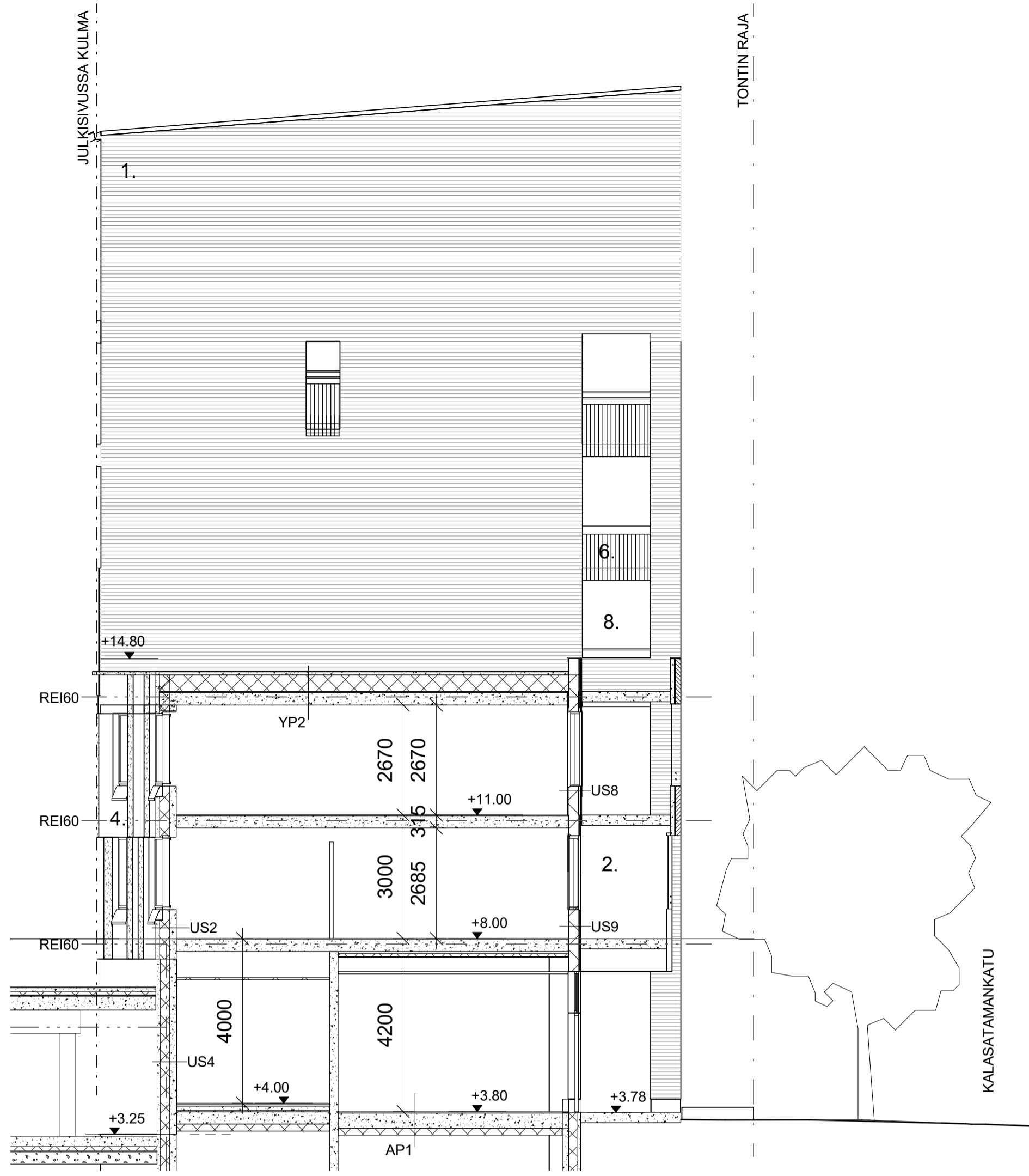
RAKENNUKSEN PALOLUOKKA P1
 ASUNTOJEN OSASTOINTI HUONEISTOITTAIN E160
 ULOS Käytävien Pintamateriaalit Luokkaa A2-s1-d0, LATTIAT DFL-s1
 Käynti Ullakkotilaan ry-konehuoneen kautta, ullakkotilasta huoltoluukku vesikatolle.
 Kulkusillat LV-läpivientien vaatimusten mukaisesti.
 Vesikaton turvavarusteet rakmk f2 mukaan.
 Pisteiviivalla esitetty katon korkeuskäyrät.

Tasokoordinaatisto / Plankoordinaatistystem:
 ETRS - GK25
 Korkeusjärjestelmä / Höjdsystem:
 N2000

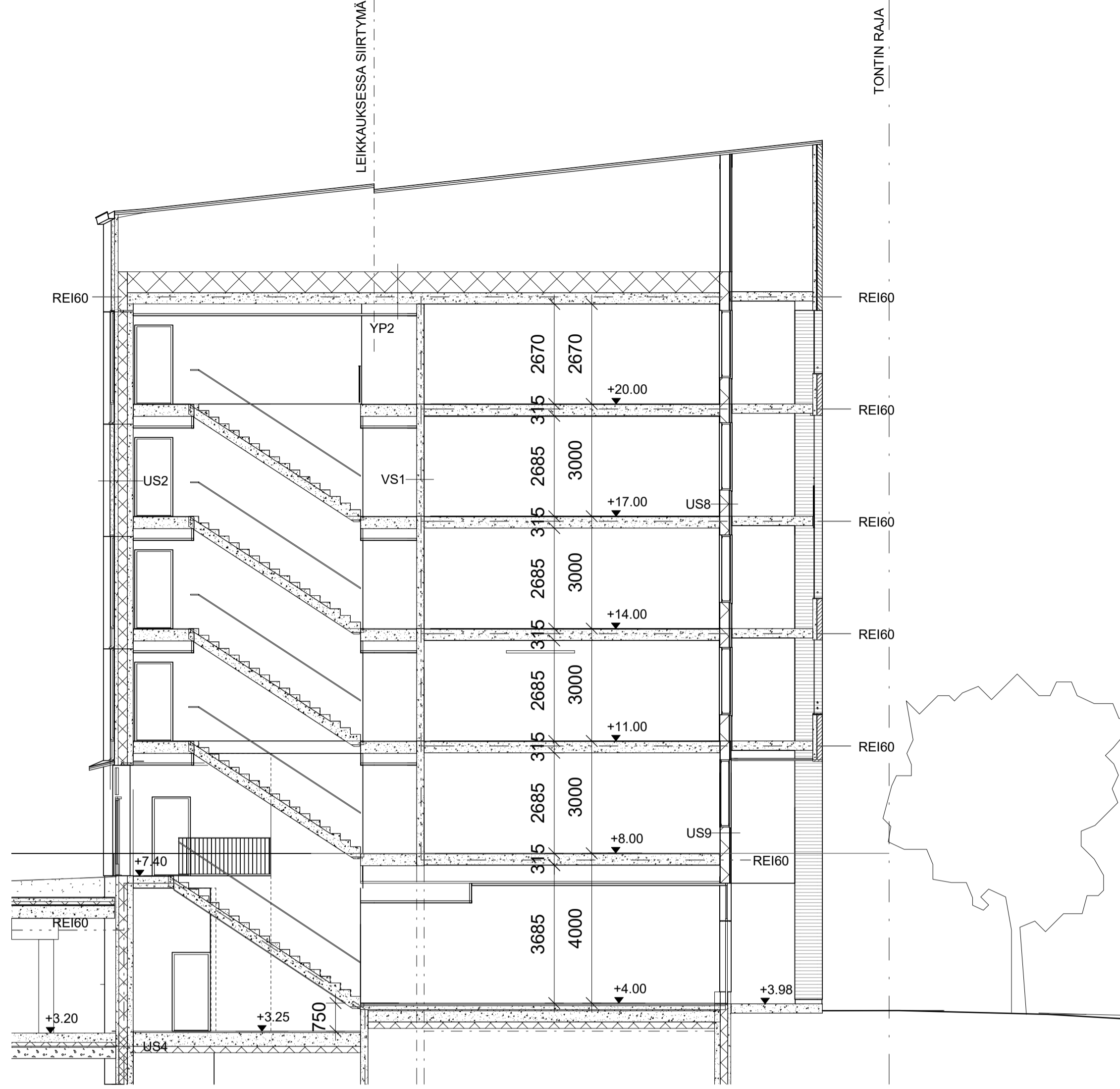
Kaupunginosa / Byggnadsområde: 10. SÖRNÄINEN	Kortti / Plan: 10628	Tuuli / Reng: 2	Viranomaisen merkintä
Rakennuslupa / Byggnadslov: UUDISRAKENNUS	Rakennuskohde / Objekt: HEKA KALASATAMA CAPELLAN PUISTOTIE 24 KALASATAMANKATU 19 00580 HELSINKI	Piirustuksen sisältö / Innehåll: PÄÄPIIRUSTUS	Julkaisu numero / Utgivningsnummer: 10 mittakaava
Suunnittelijan yhteystiedot: yritys, osoite ja puhelinnumero KIRSTI SIVÉN & ASKO TAKALA ARKKITEHDIT OY KORNEAUVUORENKATU 25 A 5 00130 HELSINKI 09 686 0160 toimisto@arkku.fi Helsinki 20.8.2017		Suunnitelman nimi / Projektnamn: VESIKATTOPIIRUSTUS ARK / 317 / .010	



LEIKKAUS A - A 1:100



LEIKKAUS B - B 1:100



LEIKKAUS C - C 1:100

AP1 Kantava alapohja yleensä

Pintamateriaali ja -käsittely huonesel. mukaan	30 mm
Tasotele rakennusolosuhteen mukaan (nim.paksuus 35 mm)	40 mm
Osoitealasta, rakennepiirustusten mukaan	150 mm
Solupolystyreenilevy EPS Ultra 80S	170 mm
Tuuletuettu alusta (SRMK D1)	1200 mm
Salaajuskeros-kapilaarikatto	300 mm
Suodatin kangas	170 mm
Perusmaa tai klikkamaattyyttö, kallistus salaajiin 1:50	1200 mm

Lämmönläpäisykerroin U: 0,17 W/m²K, SRMK C3-2010 vaatimus 0,17
 Äänenieritys: L_{n,w} < 53 dB, SRMK C1, päällyste 1 laulukko 3

AP2 VSS lattia

Pintamateriaali ja -käsittely huonesel. mukaan	30 mm
Kantava teräsbetonilaatta rakennepiirustusten mukaan	200 mm
Solupolystyreenilevy EPS 100 LATTIA, uloin 1 m reun-alue h = 220 mm	150 mm
Tasausheikka	30 mm
Suodatin kangas	135 mm
Salaajuskeros-kapilaarikatto	40 mm
Suodatin kangas	50 mm
Perusmaa tai klikkamaattyyttö, kallistus salaajiin 1:50	180 mm

Lämmönläpäisykerroin U: 0,16 W/m²K, SRMK C3-2010 vaatimus 0,16
 0,15 W/m²K, 1 m reun-alueella

AP3 Kelluva lattia

Pintamateriaali ja -käsittely huonesel. mukaan	5-70 mm
Teräsbetonilaatta	105...170 mm
Suodatin kangas	30 mm
Askelelääneneristyslevy	170 mm
Kantava laatta rakennepiirustusten mukaan	1200 mm
Salaajuskeros-kapilaarikatto	300 mm
Suodatin kangas	170 mm
Perusmaa tai klikkamaattyyttö, kallistus salaajiin 1:50	> 1200 mm
	> 300 mm

Lämmönläpäisykerroin U: 0,15 W/m²K, SRMK C3-2010 vaatimus 0,17
 Äänenieritys: L_{n,w} < 53 dB, SRMK C1

AP5 Yleinen märkätila ja 1 krs. kuivahuoneet

Lattialaatu (huonesel. mukaan), kiinnitysastia	25 mm
Sertifioitu sivelävä vedeneristysjärjestelmä	80...145 mm
Teräsbetonilaatta, kallistus > 1:50, kaivojen läh. > 1:50	30 mm
Suodatin kangas	30 mm
Askelelääneneristys	170 mm
Kantava rakenne rakennepiirustusten mukaan	> 1200 mm
Tuuletuettu alusta (SRMK D1)	> 300 mm
Salaajuskeros-kapilaarikatto	150 mm
Suodatin kangas	170 mm
Perusmaa tai klikkamaattyyttö, kallistus salaajiin 1:50	> 1200 mm
	> 300 mm

Lämmönläpäisykerroin U: 0,15 W/m²K, SRMK C3-2010 vaatimus 0,17
 Äänenieritys: L_{n,w} < 53 dB, SRMK C1

AP6 Kelluva mosaikkibetonilaatta

Mosaikkibetonilaatat rakennusolosuhteen mukaan	30 mm
Kiinnitysastia, maastokesä betoni	40 mm
Teräsbetonilaatta	150 mm
Suodatin kangas	30 mm
Askelelääneneristyslevy	170 mm
Kantava laatta rakennepiirustusten mukaan	1200 mm
Solupolystyreenilevy EPS Ultra 80S	1200 mm
Tuuletuettu alusta (SRMK D1)	300 mm
Salaajuskeros-kapilaarikatto	1200 mm
Suodatin kangas	170 mm
Perusmaa tai klikkamaattyyttö, kallistus salaajiin 1:50	1200 mm

Lämmönläpäisykerroin U: 0,15 W/m²K, SRMK C3-2010 vaatimus 0,17
 Äänenieritys: L_{n,w} < 53 dB, SRMK C1

US6 VSS seinä, päällä US2

Pintamateriaali ja -käsittely huonesel. mukaan	100 mm
Teräsbetonin kuorielementti rakennepiirustusten mukaan	20 mm
linarako, tuuletuettu	180 mm
Solupolystyreenilevy	> 300 mm
Teräsbetoni rakennepiirustusten mukaan	
Pintamateriaali ja -käsittely huonesel. mukaan	

Lämmönläpäisykerroin U: 0,17 W/m²K, SRMK C3-2010 vaatimus 0,17
 Palonkestoluokka: REI 120

US7 NVK:n seinä, ulkokuilaa vasten

PAROC-elementti AST-S	240 mm
Teräspilari rak. suunnitelman mukaan, palonsuojamaalaus R60	200 mm
Pintamateriaali ja -käsittely huonesel. mukaan	15 mm
Teräsbetonin kuorielementti rakennepiirustusten mukaan	20 mm
linarako, tuuletuettu	180 mm
Solupolystyreenilevy	> 300 mm
Teräsbetoni rakennepiirustusten mukaan	
Pintamateriaali ja -käsittely huonesel. mukaan	

Lämmönläpäisykerroin U: 0,16 W/m²K, SRMK C3-2010 vaatimus 0,17
 Palonkestoluokka: REI 120

US8 Puuverhoilu kevyt ulkoseinä, parveketuustat

Pintakäsittely rakennusolosuhteen mukaan	28 mm
Vaakapaneeli rakennusolosuhteen mukaan	32 mm
linarako + pystyriikotus 32 x 100 k 600	9 mm
Tuulensuojalevy	250 mm
Mineraalivilla	0,2 mm
Teräsbetoni rakennepiirustusten mukaan	13 mm

Lämmönläpäisykerroin U: 0,17 W/m²K, SRMK C3-2012 vertailuarvo 0,17
 Palonkestoluokka: EI 60

US9 Levyyverhoilu kevyt ulkoseinä

Pintamateriaali ja -käsittely huonesel. mukaan	90 mm
Resini urteltu urasuojattu mineraalivilla	240 mm
Teräsbetoni rakennepiirustusten mukaan	150 mm
Pintamateriaali ja -käsittely huonesel. mukaan	6 mm
Hattuosi	25 mm
Tuulensuojalevy, säänkestävä	9 mm
Mineraalivilla	250 mm
Polylesteri	0,2 mm
Sisäverhoilu, GN13	13 mm
Pintamateriaali ja -käsittely huonesel. mukaan	

Lämmönläpäisykerroin U: 0,17 W/m²K, SRMK C3-2012 vertailuarvo 0,17
 Palonkestoluokka: EI 60

US10 Ulkoseinä, alapohjalla US1

Teräsbetoni rakennepiirustusten mukaan	140 mm
Solupolystyreenilevy	220 mm
Pintamateriaali ja -käsittely huonesel. mukaan	180 mm
Pintamateriaali ja -käsittely huonesel. mukaan	90 mm
Resini urteltu urasuojattu mineraalivilla	240 mm
Teräsbetoni rakennepiirustusten mukaan	150 mm
Pintamateriaali ja -käsittely huonesel. mukaan	6 mm
Hattuosi	25 mm
Tuulensuojalevy, säänkestävä	9 mm
Mineraalivilla	250 mm
Polylesteri	0,2 mm
Sisäverhoilu, GN13	13 mm
Pintamateriaali ja -käsittely huonesel. mukaan	

Lämmönläpäisykerroin U: 0,17 W/m²K, SRMK C3-2012 vaatimus 0,17
 Palonkestoluokka: REI 120

VP2 Välipohja, huoneiston märkätila

Lattialaatat huonesel. mukaan, kiinnitysastia	< 25 mm
Sertifioitu sivelävä vedeneristysjärjestelmä, ks "rakennetyypin yleiset vaativuudet" kohta 4.2.3	80...140 mm
Teräsbetonilaatta, kallistus > 1:80, kaivojen läh. > 1:80	30 mm
Suodatin kangas	250 mm
Askelelääneneristys	130 mm
Kantava laatta rakennepiirustusten mukaan	
Pintamateriaali ja -käsittely huonesel. mukaan	

Äänenieritys: R_w > 55 dB, SRMK C1
 Palonkestoluokka: REI 60...120

VP3 Välipohja, parvehuoneet

Pintamateriaali ja -käsittely huonesel. mukaan	15 mm
Teräsbetoni betonirakennepiirustusten mukaan	200 mm
Pintamateriaali ja -käsittely huonesel. mukaan	300 mm
Asuuntilaa: L _{n,w} < 63 dB, SRMK C1	
Pintamateriaali ja -käsittely huonesel. mukaan	15 mm
Teräsbetonilaatta, rakennepiirustusten mukaan	80 mm
Suodatin kangas, saumat limittetty ja taiputu	50 mm
Askelelääneneristyslevy	> 155 mm
Sisäverhoilu, GN13	400 mm
Pintamateriaali ja -käsittely huonesel. mukaan	

Äänenieritys: R_w > 55 dB, L_{n,w} < 53 dB, päällyste 1 ja 2 SRMK C1
 Palonkestoluokka: REI 120

VP4 Välipohja VSS-katto

Pintamateriaali ja -käsittely huonesel. mukaan	15 mm
Teräsbetonilaatta	80 mm
Suodatin kangas, saumat limittetty ja taiputu	50 mm
Askelelääneneristyslevy	> 155 mm
Sisäverhoilu, GN13	400 mm
Pintakäsittely huonesel. mukaan	

Äänenieritys: R_w > 55 dB, L_{n,w} < 53 dB, päällyste 1 ja 2 SRMK C1
 Palonkestoluokka: REI 120

VP5 IV-konehuoneen lattia

Vedeneristys	3 mm
Painonkestoluokka	60...100 mm
Teräsbetonilaatta, rakennepiirustusten mukaan	300 mm
Pintakäsittely huonesel. mukaan	

Äänenieritys: R_w > 55 dB, L_{n,w} < 53 dB, päällyste 1 tai 2, SRMK C1
 Palonkestoluokka: REI 60

VP6 Talousalun/kuivahuoneen ja asuinhuoneiston välinen välipohja

Teräsbetonilaatta, vp-rakenne rakennetyypin mukaan (VP1/VP2)	50 mm
linarako	70 mm
Mineraalivilla	2 x 13 mm
2-kertainen kipsilevy, saumat limittään	
pinakäsittely huonesel. mukaan	

Äänenieritys: R_w > 55 dB, L_{n,w} < 53 dB, päällyste 1 tai 2, SRMK C1
 Palonkestoluokka: REI 60

VP7 Kerho- ja asuinhuoneiston välinen välipohja

Teräsbetonilaatta, vp-rakenne rakennetyypin mukaan (VP1/VP2)	50 mm
linarako	70 mm
Mineraalivilla	2 x 13 mm
2-kertainen kipsilevy, saumat limittään	
pinakäsittely huonesel. mukaan	

Äänenieritys: R_w > 55 dB, L_{n,w} < 53 dB, päällyste 1 tai 2, SRMK C1
 Palonkestoluokka: REI 60

VP8 Huoneiston märkätilan väliseinä

Pintamateriaali ja -käsittely huonesel. mukaan	85 mm
Sertifioitu sivelävä vedeneristysjärjestelmä	
Keramiset laatat + kiinnitysastia	

Äänenieritys: R_w > 55 dB, L_{n,w} < 53 dB, päällyste 1 tai 2, SRMK C1
 Palonkestoluokka: REI 60

VP9 Huoneiston sisäinen väliseinä

Pintamateriaali ja -käsittely huonesel. mukaan	13 mm
Kipsilevy	66 mm
linaraki	13 mm
Pintamateriaali ja -käsittely huonesel. mukaan	

Äänenieritys: R_w > 42 dB, pinnat tasoteollt
 Palonkestoluokka: EI 60

VP10 Yleisten tilojen muraalit seinät

Yleisten tilojen muraalit seinät	130 mm
Kalkkihiekka	
linaraki	
2-kertainen kipsilevy, saumat limittään	
pinakäsittely huonesel. mukaan	

Äänenieritys: R_w = 48 dB, pinnat puhtaaksi muraattu
 R_w = 49 dB, pinnat rapattu

Palonkestoluokka: REI 120, EI 180

VP11 Talousalun lattia

Lattialaatu (huonesel. mukaan), kiinnitysastia	25 mm
Sertifioitu sivelävä vedeneristysjärjestelmä	80...140 mm
Teräsbetonilaatta, kallistus > 1:80, kaivojen läh. > 1:80	30 mm
Suodatin kangas	250 mm
Askelelääneneristys	130 mm
Kantava laatta rakennepiirustusten mukaan	
Pintamateriaali ja -käsittely huonesel. mukaan	

Äänenieritys: R_w > 57 dB, SRMK B4, REI 180, REI 240 240 mm

VS1 Huoneistojen välinen seinä

Pintamateriaali ja -käsittely huonesel. mukaan	200 mm
Teräsbetoni betonirakennepiirustusten mukaan	
Pintamateriaali ja -käsittely huonesel. mukaan	

Äänenieritys: R_w > 57 dB, SRMK B4, REI 180, REI 240 240 mm

VS2 VSS seinä

Pintamateriaali ja -käsittely huonesel. mukaan	> 300 mm
Sertifioitu sivelävä vedeneristysjärjestelmä	
Keramiset laatat + kiinnitysastia	

Äänenieritys: R_w > 58 dB, SRMK B4, < REI 240

VS3 Liikuntasuojaseinä

Pintamateriaali ja -käsittely huonesel. mukaan	> 150 mm
Teräsbetoni betonirakennepiirustusten mukaan	20 mm
linarako	> 150 mm
Pintamateriaali ja -käsittely huonesel. mukaan	

Äänenieritys: R_w > 55 dB, L_{n,w} < 53 dB, päällyste 1 ja 2 SRMK C1
 Palonkestoluokka: REI 120

VS4 Huoneiston sisäinen väliseinä

Pintamateriaali ja -käsittely huonesel. mukaan	13 mm
Kipsilevy	66 mm
linaraki	13 mm
Pintamateriaali ja -käsittely huonesel. mukaan	

Äänenieritys: R_w > 42 dB, pinnat tasoteollt
 Palonkestoluokka: EI 60

VS7 Yleisten pesutilojen seinä asuinhuoneita vasten

Pintamateriaali ja -käsittely huonesel. mukaan	200 mm
Teräsbetoni betonirakennepiirustusten mukaan	30 mm
linaraki	130 mm
Pintamateriaali ja -käsittely huonesel. mukaan	

Äänenieritys: R_w > 60 dB, SRMK B4, REI 180

VS8 Lisä-ääneneristys

Pintamateriaali ja -käsittely huonesel. mukaan	2 x 13 mm
2-kertainen kipsilevy, saumat limittään (uloin levy GEK)	70 mm
Mineraalivilla	50 mm
linarako	> 200 mm
Teräsbetonirakennepiirustusten mukaan	
Pintamateriaali ja -käsittely huonesel. mukaan	

Äänenieritys: R_w > 60 dB, SRMK B4, REI 180

VS9 Asuinhuone pohjakerroksen porraskäytävä vasten

Pintamateriaali ja -käsittely huonesel. mukaan	12,5 mm
Kipsilevy	50 mm
Mineraalivilla	200 mm
Teräsbetonirakennepiirustusten mukaan	
Pintamateriaali ja -käsittely huonesel. mukaan	

Äänenieritys: R_w > 57 dB, SRMK B4, REI 180

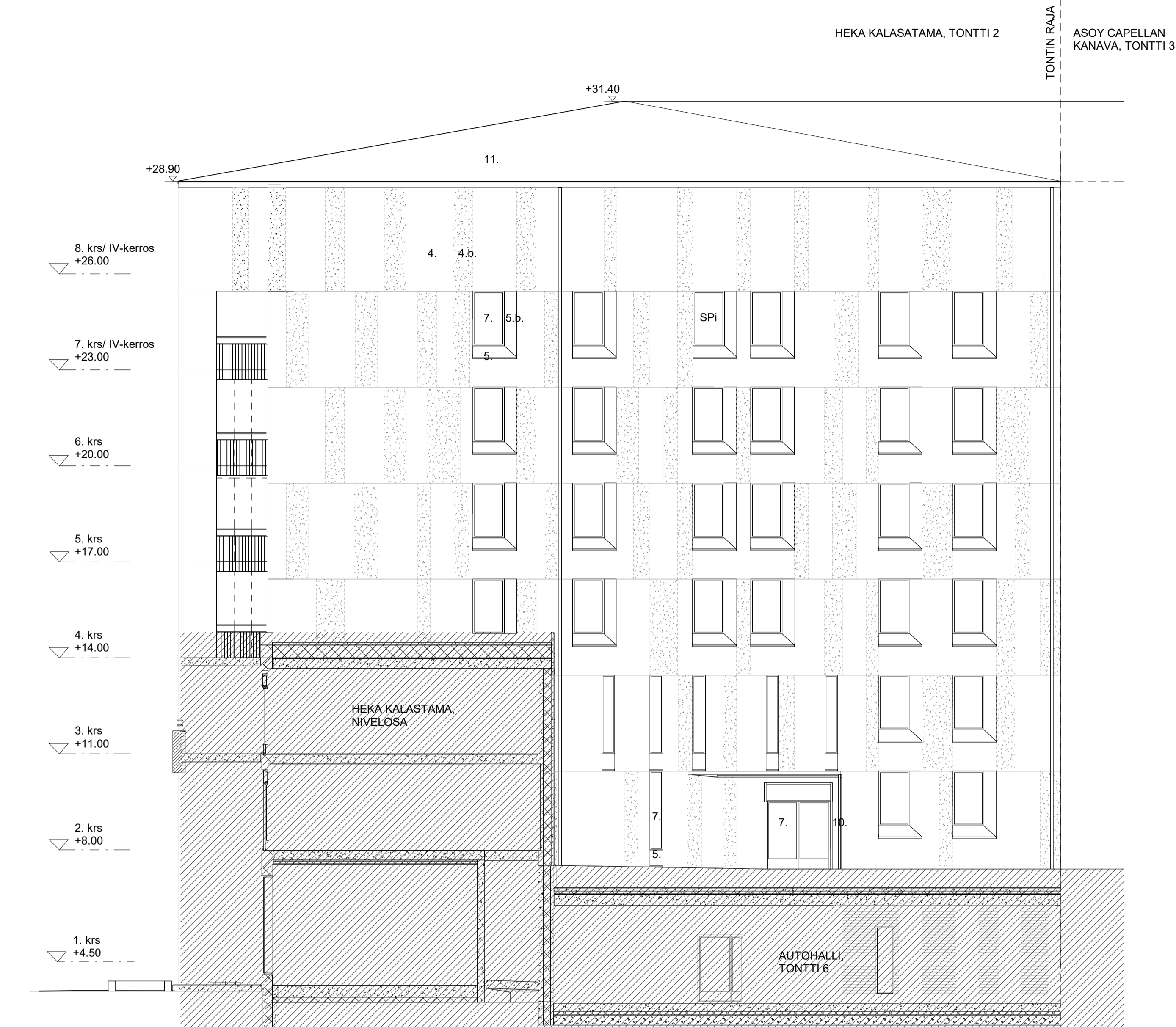
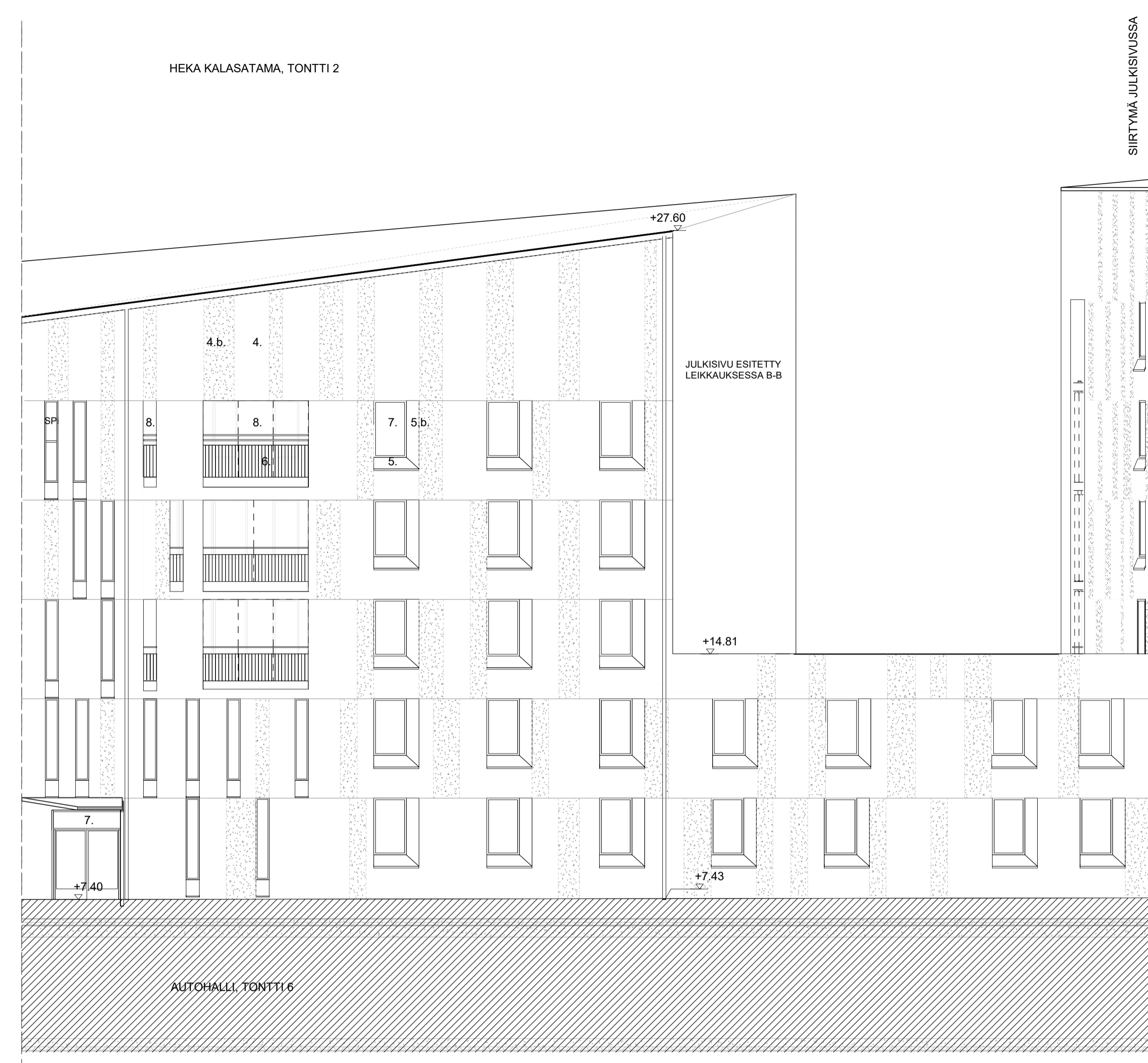
VS10 Kevytrakenteinen seinä, vesitilat

Pintamateriaali ja -käsittely huonesel. mukaan	2 x 13 mm
Kipsilevy, kaksikersteinen, saumat limittään, uloin levy erikoiskova	66 mm
linaraki	2 x 13 mm
Kipsilevy, kaksikersteinen, saumat limittään	
Pintamateriaali ja -käsittely huonesel. mukaan	

Äänenieritys: R_w > 48 dB, EI 60

YP1 Ylipohja yleensä

Vedeneristys, käyttöluokka VE40, katteen paloluokka Broof(2)	23 mm
Katteen alapuolella rakennepiirustusten mukaan	
linaraki	100 mm
Mineraalivilla, puhallettu	50 mm
Kantava teräsbetonilaatta, rakennepiirustusten mukaan	25 mm
Suodatin kangas 150 g/m², saumat limittään 200 mm	2 x 13 mm
Kipsilevy, kaksikersteinen, saumat limittään	
Pint	



JULKISIVUT SISÄPIHALLE 1:100

JULKISIVUMATERIAALIT JA VIITESÄVYT

1.	JULKISIVUTILI	puhtaaksi muurattu, vaalea, viitesävy TUOHI
2.	JULKISIVULAMINAATTI Parvekesseinämät	pihan puolen betonipintojen värejä mukaillen muutama tallettu väri sinertävä Trespa POWDER BLUE (KEIM 9486) vaalean keltaisen Trespa CHAMPAGNE (KEIM 9036) vaalea terracotta Trespa TERRA COTTA (KEIM 9110) vaalea oranssi Trespa SUN YELLOW (KEIM 9091)
2.b.	JULKISIVULAMINAATTI Taustaseinä	vaalea harmaa, viitesävy Trespa OCEAN GREY (RAL7040)
3.	PUUVERHOUS 28mm Parvekkeiden taustaseinät	kuutokasiteltu, vaalea puunsävy, viitesävy VALTTI 5063
4.	BETONI	sileä muottipinta, käsittelyväri vaalea terracotta / vaalean keltainen, viitesävyt KEIM 9110 ja 9036
4.b.	BETONI	hienopesty pinta, käsittelyväri vaalea terracotta / vaalean keltainen, viitesävyt KEIM 9110 ja 9036
5.	PELLITYKSET Vesipellit, räystäspellit	polttomaalattu, vaalea harmaa, viitesävy RAL7040
5.b.	PERFOROITU PELTI Tuuletusikkunoiden edessä	polttomaalattu, vaalea harmaa, viitesävy RAL7040
6.	TERÄS kaiteiden metalliosat	kuumasinkitty
7.	LASI ikkunat, parvekkeiden ovet	kirkas, turvalasit F2 mukaan
8.	LASI parvekelasitus	kirkas turvalasi, puitteeton järjestelmä, ei dB-arvoa
9.	PUU Pergola	kuutokasiteltu, vaalea puunsävy, viitesävy VALTTI 5063
10.	JULKISIVUSÄLEIKKO	polttomaalattu, ympäröivän pinnan sävyyn
11.	PELTIKATTO	vaalea harmaa, viitesävy RAL7040

Tasokoordinaatisto / Plankoordinaatistystem:
ETRS - GK25
 Korkeusjärjestelmä / Höjdsystem:
N2000

Kaavapöytä / Pöytä	Kohde / Tilä	Tuote / Rovi	Viranomaisen merkintä	
10. SÖRNÄINEN	10628	2		
Rakennuslupa / UUDISRAKENNUS			Päätös / PÄÄPIIRUSTUS	Julkaisu numero / 12
Rakennuskohde / HEKA KALASATAMA CAPELLAN PUUSTOTIE 24			Päätöksen sisältö / JULKISIVUT PIHALLE	Mittakaava / 1:100
Suunnittelijan yhteystiedot: yritys, osoite ja puhelinnumero			Suunnittelija / Työnnumero	
KIRSTI SIVÉN & ASKO TAKALA ARKKITEHDIT OY KORKEAVUORENKATU 25 A 5 00130 HELSINKI 09 886 0160 toimisto@arkki.fi Helsinki 20.8.2017			Päätöksen laatus / muutos	
			ARK / 317 / .012	



JULKISIVU KALASATAMANKADULLE (LÄNTEEN) 1:100



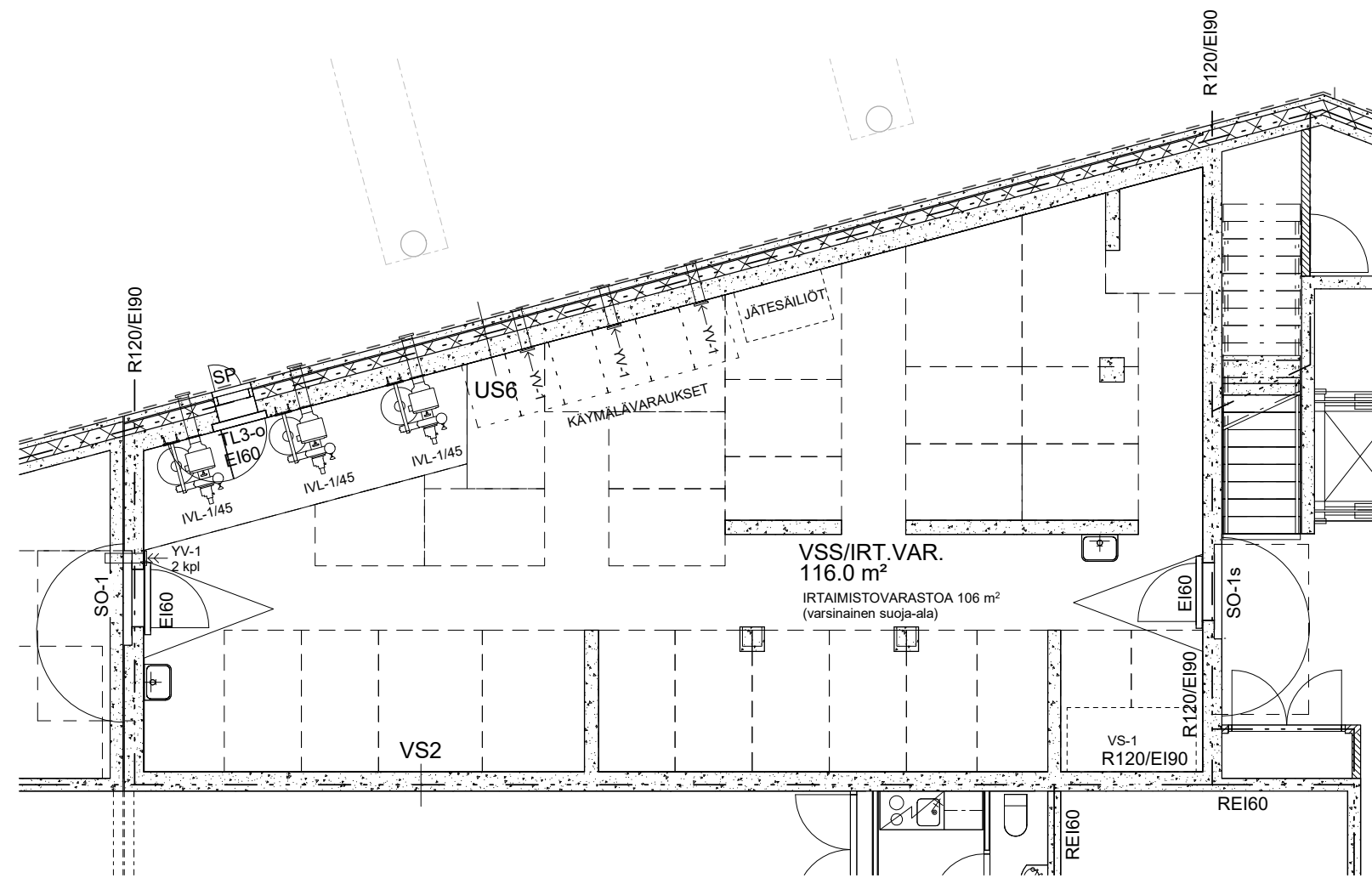
JULKISIVU VERKKOSAARENKADULLE (POHJOISEN) 1:100

JULKISIVUMATERIAALIT JA VIITESÄYYT

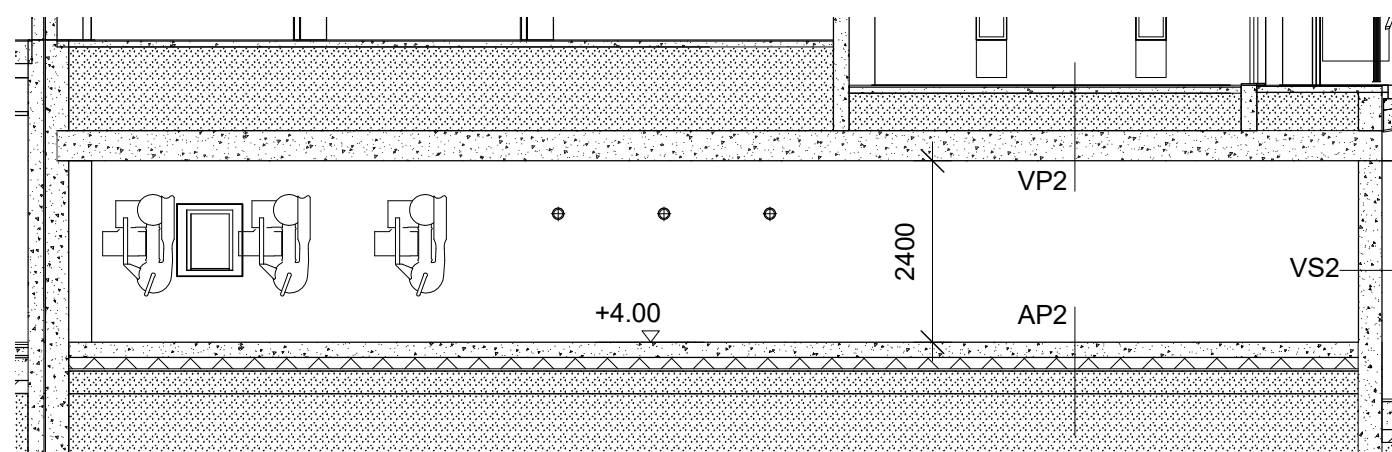
- JULKISIVUTILI
puhtaaksi maalaus, vaalea, viitesävy TUOHI
- JULKISIVULAMINAATTI Parvekesseinämit
pihan puolen betonipöytä värjä mukailien muutama tallettu väri
viitesävyinä
sinivalko Trespa POWDER BLUE (KEIM 0488)
vaalean kellainen Trespa CHAMPAGNE (KEIM 0036)
vaalea terracotta Trespa TERRA COTTA (KEIM 0110)
vaalea oranssi Trespa SUN YELLOW (KEIM 0001)
- JULKISIVULAMINAATTI Tauluasetin
vaalea hamaa, viitesävy Trespa OCEAN GREY (RAL704)
- PUUVÄRHOUS 28mm Parvekesseinämit
kuukököselly, vaalea pounsävy, viitesävy VALTTI 5063
- BETONI
sileä muotipinta, kääntelyväri vaalea terracotta / vaalean kellainen, viitesävy KEIM 0110 ja 0036
- BETONI
hienopesty pinta, kääntelyväri vaalea terracotta / vaalean kellainen, viitesävy KEIM 0110 ja 0036
- PELLITYKSET Vesipellit, räystäspellit
polttonaalattu, vaalea hamaa, viitesävy RAL704
- PERFOROITU PELTI Tulisäätökäynnön edessä
polttonaalattu, vaalea hamaa, viitesävy RAL704
- TERÄS kaitteen metalliosat
kuumasinittely
- LASI ikkunat, parvekkeiden ovet
kirkas, turvalasi F2 mukaan
- LASI parvekkeisalus
kirkas turvalasi, putteeton järjestelmä, ei dB-arvoa
- PUU Pergola
kuukököselly, vaalea pounsävy, viitesävy VALTTI 5063
- JULKISIVUSÄLEIKKO
polttonaalattu, ympäröivän pinnan sävyyn
- PELLIKATTO
vaalea hamaa, viitesävy RAL704

Tasokoordinaatio / Plankoordinaatiosysteemi:
ETRS - GK25
Korkeusjärjestelmä / Höjdsystem:
N2000

Rakennesuunnitelma / Plan	Kortti / Kpl	Tietä / Rivi	Varustuksen merkitys
10. SORNAINEN	10628	2	
Rakennesuunnitelma / Plan	13		Julkaisu numero / Issue number
LUJUSRAKENNUS			13
Rakennesuunnitelma / Plan			muutokset / changes
HEKA KALASATAMA CAPELLAN PUISTOTIE 24			JULKISIVUT KADULLE / FACADE MATERIALS
KALASATAMANKATU 19			1:100
00580 HELSINKI			
Suunnittelijan yhteystiedot: nimi, osoite ja puhelinnumero KIRSTI SIVÉN & ASKO TAKALA ARKKITEHDIT OY KORKEAVUORENKATU 25 A 5 00130 HELSINKI 09 886 0160 kirsti@ark.fi	Suunnittelija / Designer	Työn nimi / Project name	Päiväys / Date
		ARK / 317 / .013	20.8.2017



VSS-PIIRUSTUS 1 : 100



VSS-LEIKKAUS A-A 1 : 100

VÄESTÖNSUOJALASKELMA tontti 2 (HEKA)

Suojatilarave:		
2% kerrosalasta	0,02 x 4610 m ²	92,0 m ²
henkilömäärä	92,2 / 0,75 = 123 (122,9)	

VÄESTÖNSUOJAKOHTAINEN LASKELMA

TOTEUTUVA SUOJATILA	106,0 m²
----------------------------	----------------------------

suojeatilarave tontti 2	92,0 m ²
suojeatilarave tontti 8	7,0 m ²

suojeatilarave yhteensä 106,0 m² (=toteutuva suoje-ala)

TOTEUTUVA VÄESTÖNSUOJA	116,0 m²
-------------------------------	----------------------------

Varsinainen suojeatila (tontit 2 + 8)	106,0 m ²
Ilmanvaihtolaitteiden tilavarauus	4,5 m ²
Sulkueltan tilavarauus	5,0 m ²

Suojehuoneita 2 kpl
Henkilömäärä 141 hlöä

Varustus

Suojea varustetaan määräysten mukaisella suojeakalustolla ja varustetaan minikeittiön sähköpisteellä.

6 käymälävarausta.

Vesisäiliöt VS-3
laskennallinen suojeassa säilytettävän veden määrä
105,6 m² x 15 l / m² = 1584 litraa

Jäteastiat
laskennallinen määrä
1/3 vesimäärästä = 528 litraa

Normaalilajan ilmanvaihto tehdään ilmanvaihtosuunnitelman mukaan.
Normaalilajan käytössä väestönsuojeassa ovat asukkaiden irtaimistovarastokopit.

Valmiustilanteeseen siirryttäessä puretaan irtaimistovarastojen seinät

Tasokoordinaatisto / Plankoordinaatsystem:
ETRS - GK25
Korkeusjärjestelmä / Höjdsystem:
N2000

Kaupunginosa / Kyla	Kortteli / Tila	Tontti / Rno	Viranomaisten merkintöjä
10. SÖRNÄINEN	10628	2	
Rakennustoimenpide	Pääpiirustusliite		Julkseva numero
UUDISRAKENNUS	PÄÄPIIRUSTUSLIITE		
Rakennuskohde	Päärakennuksen sisäilma		mittakaava
HEKA KALASATAMA CAPELLAN PUISTOTIE 24	VSS-PIIRUSTUS		
KALASATAMANKATU 19 00580 HELSINKI			
Suunnittelijan yhteystiedot: yritys, osoite ja puhelinnumero	Suunnitteluala	Työnumero	Päärakennuksen tunnus muutos
KIRSTI SIVÉN & ASKO TAKALA ARKKITEHDIT OY KORKEAVUORENKATU 25 A 5 00130 HELSINKI 09 686 0160 toimisto@arksi.fi Helsinki 20.8.2017	ARK / 317 / 099		

