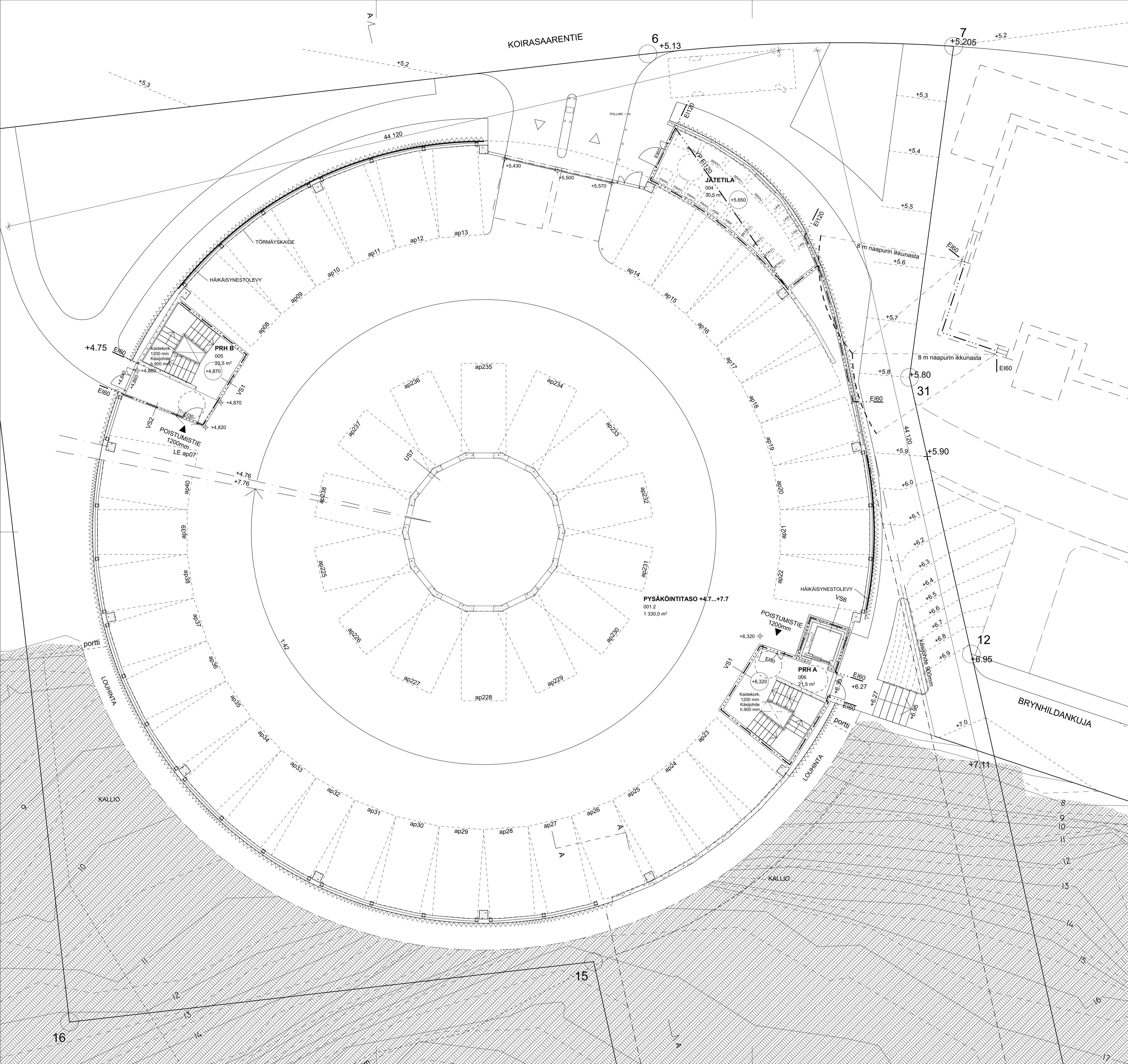


RAKENNUKSEN PALOLUOKKA ON P1
 PYSÄKÖINTILAITOS ON AVOIN JA LÄPITUULETTUVA.
 SAVUNPOISTO JA ILMANVAIHTO AVOIMEN JULKISIVUN KAUTTA.
 PORRASHUONEIDEN SAVUNPOISTO SÄLEIKÖN JA KATTOLUUKUN KAUTTA, ILMANVAIHTO
 PAINOVOIMAINEN
 ASUKASTILA VARUSTETAAN KONEELLISELLÄ ILMANVAIHDOLLA.
 RAKENNUS VARUSTETAAN MERKKI- JA TURVAVALAISTUKSELLA SEKÄ
 ALKUSAMMUTUSKALUSTOLLA

Kaupunginosa/kylä	Korttelitila	Tonttinro	Viranomaisen merkintä
49	49271	5	
Rakennusohjelmakoodi	Pys.rak.nro	Koord.sys	Piirustus
UJDISRAKENNUS	N2000	N2000	PÄÄPIIRUSTUS
Rakennuskohteen nimi ja osoite			Piirustuksen sisältö
KRUUNUPARKKI 5			POHJAPIIRUSTUS, TASO +4.1... +4.7
			Mittakaava
			1:100
KOIRASAARENTIE 48, HELSINKI 00590			
Suunnitteluston tiedot			
ARKKITEHDITNRT	Kalevankatu 31	Työnumero	1425.5
	00100 HELSINKI		
	puh 09-6886 780		
Piirtäjä	Suunnittelija	Työnumero	Suunnitteluala ja piirustusnumero
JM		1425.5	Tiedostonimi: 1425.5-3000
Pvm	Vastuullinen suunnittelija	Nimen selvitys ja koulutus	Muutosnro
9.10.2017	Teemu Tuomi, arkkitehti SAFA		
ARK 603			



RAKENNUKSEN PALOLUOKKA ON P1

PYSÄKÖINTILAITOS ON AVOIN JA LÄPITUULETTUVA. SAVUNPOISTO JA ILMANVAIHTO AVOIMEN JULKISIVUN KAUTTA. PORRASHUONEIDEN SAVUNPOISTO SÄLEIKÖN JA KATTOLUUKUN KAUTTA, ILMANVAIHTO PAINOVOIMAINEN

ASUKASTILA VARUSTETAAN KONEELLISELLA ILMANVAIHDOLLA.

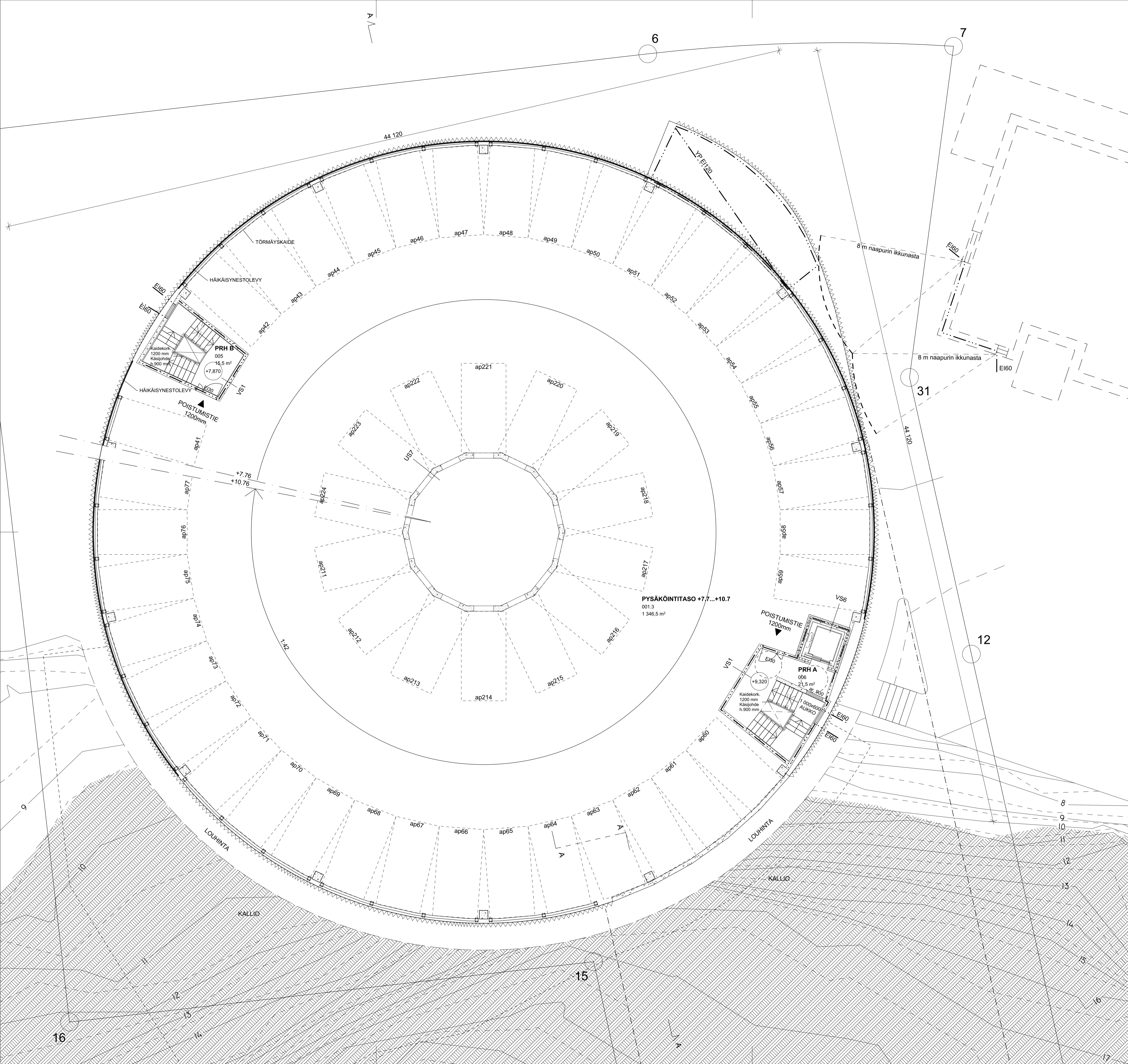
RAKENNUS VARUSTETAAN MERKKI- JA TURVAVALAISTUKSELLA SEKÄ ALKUSAMMUTUSKALUSTOLLA

Kaupunginosa/kylä	Korttelitila	Tonttinro	Viranomaisen merkintä
49	49271	5	
Rakennuslupa	Pys.rak.nro	Koord.sys.	Piirustus
UUDISRAKENNUS		N2000	PAAPPIRUSTUS
Rakennuskohteen nimi ja osoite			Piirustuksen sisältö
KRUUNUPARKKI 5			POHJAPIIRUSTUS, TASO +4.7... +7.7
			1:100

KOIRASAARENTIE 48, HELSINKI 00590
Suunnittelun tiedot
ARKKITEHDITNRT
Kalevankatu 31
00100 HELSINKI
puh 09-6866 780

Piirittäjä	Suunnittelija	Työnnumero	Suunnitteluala ja piirustusnumero	Tiedostonimi	1425-5-3000
JM		1425-5			Muostotunnus
Pvm	Vastuullinen suunnittelija	Nimen saajayksitys ja koulutus			
9.10.2017	Teemu Tuomi, arkkitehti SAFA				

ARK 604

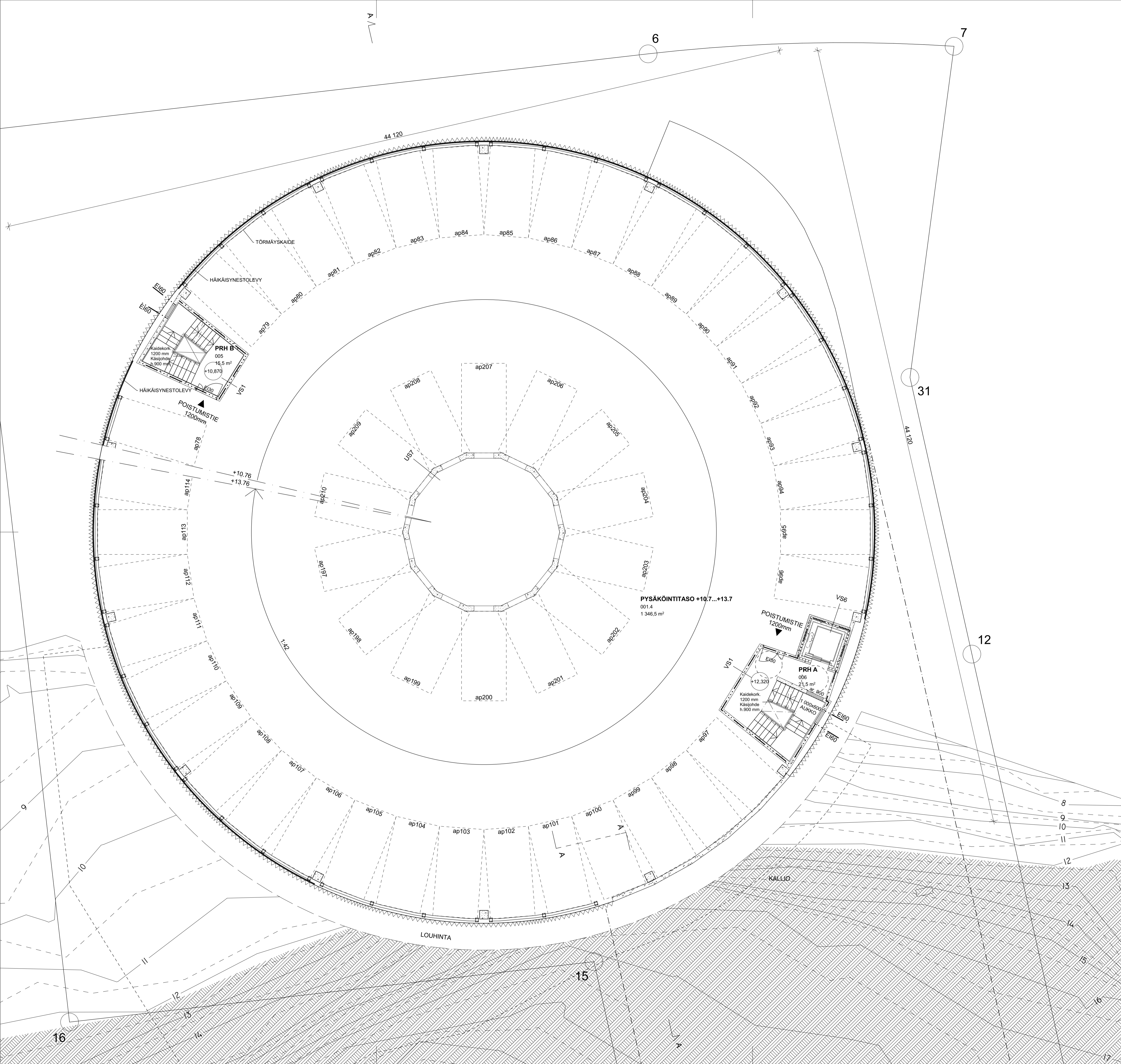


RAKENNUKSEN PALOLUOKKA ON P1
 PYSÄKÖINTILAITOS ON AVOIN JA LÄPITUULETTUVA.
 SAVUNPOISTO JA ILMANVAIHTO AVOIMEN JULKISIVUN KAUTTA.
 PORRASHUONEIDEN SAVUNPOISTO SÄLEIKÖN JA KATTOLUUKUN KAUTTA, ILMANVAIHTO
 PAINOVOIMAINEN
 ASUKASTILA VARUSTETAAN KONEELLISELLÄ ILMANVAIHDOLLA.
 RAKENNUS VARUSTETAAN MERKKI- JA TURVAVALAISTUKSELLA SEKÄ
 ALKUSAMMUTUSKALUSTOLLA

Kaupunginosa/kylä	Korttelitila	Tonttitrno	Viranomaisen merkintä
49	49271	5	
Rakennuslupamäärä	Pys.rak.nro	Koord.sys.	Piirustustyyppi
UUDISRAKENNUS		N2000	PÄÄPIIRUSTUS
Rakennuskohde nimi ja osoite			Piirustuksen sisältö
KRUUNUPARKKI 5			POHJAPIIRUSTUS, TASO +7.7... +10.7
Mittakaava			1:100
KOIRASAARENTIE 48, HELSINKI 00590			
Suunnittelutoimiston tiedot			
ARKKITEHDIT NRT	Kalevankatu 31		
	00100 HELSINKI		
	puh 09-6886 780		
Piirittäjä	Suunnittelija	Työnnumero	Suunnitteluala ja piirustusnumero
JM		1425.5	
Pvm	Vastuullinen suunnittelija	Nimen selvitys ja koulutus	Tiedostonimi
9.10.2017	Teemu Tuomi, arkkitehti SAFA		1425.5-3000
			Muutostunnus

ARK 605

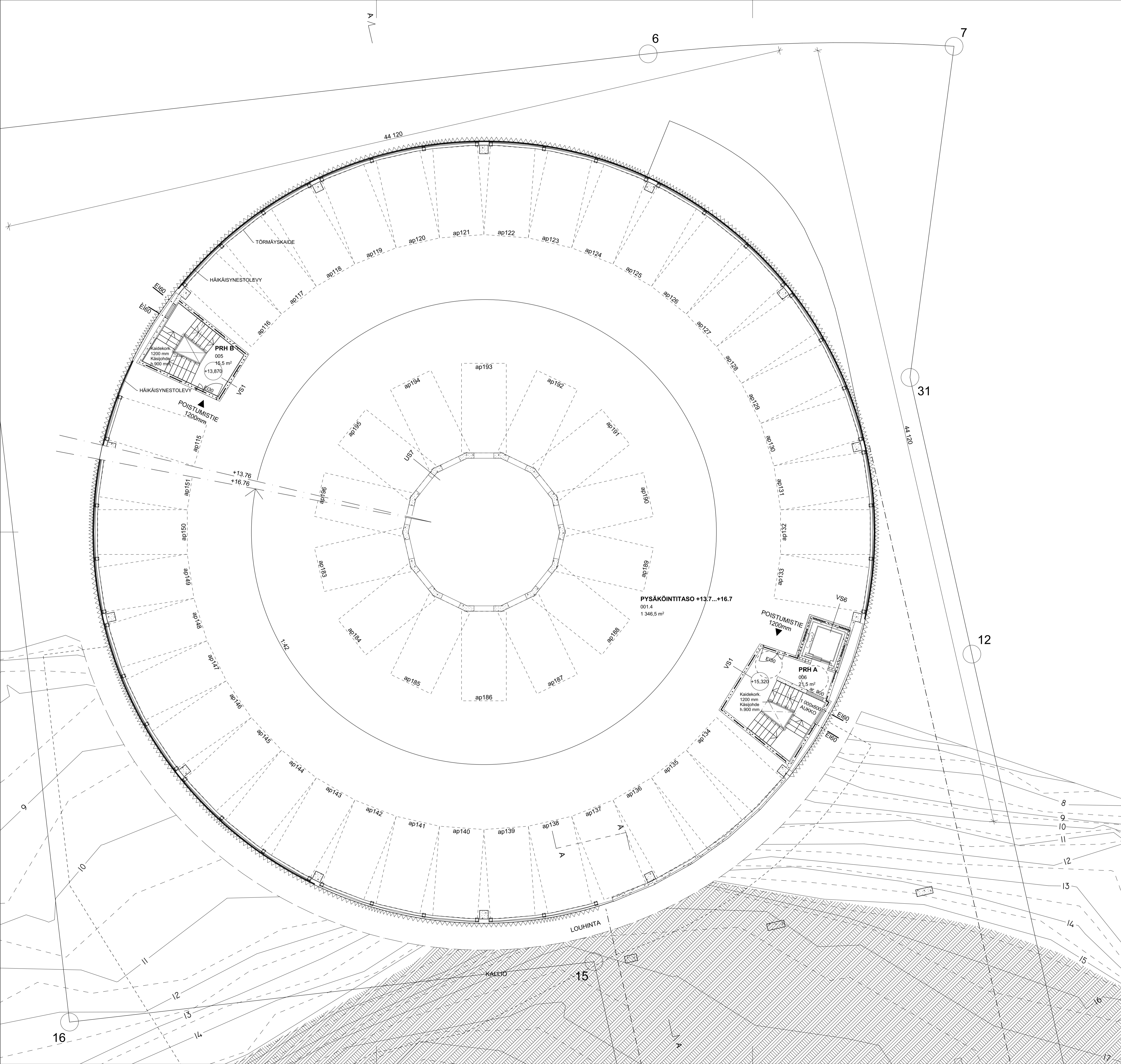
RAKENNUKSEN PALOLUOKKA ON P1
 PYSÄKÖINTILAITOS ON AVOIN JA LÄPITUULETTUVA.
 SAVUNPOISTO JA ILMANVAIHTO AVOIMEN JULKISIVUN KAUITTA.
 PORRASHUONEIDEN SAVUNPOISTO SÄLEIKÖN JA KATTOLUUKUN KAUITTA, ILMANVAIHTO
 PAINOVOIMAINEN
 ASUKASTILA VARUSTETAAN KONEELLISELLÄ ILMANVAIHDOLLA.
 RAKENNUS VARUSTETAAN MERKKI- JA TURVAVALAISTUKSELLA SEKÄ
 ALKUSAMMUTUSKALUSTOLLA



Kaupunginosa/kylä	Korttelitila	Tonttinro	Viranomaisen merkintä
49	49271	5	
Rakennuslupa- ja LIIJISRAKENNUS	Pys.rak.nro	Koord.sys.	Piirustustyyppi
	N2000		PAÄPIIRUSTUS
Rakennuskohteen nimi ja osote			Piirustuksen sisältö
KRUUNUPARKKI 5			POHJAPIIRUSTUS, TASO +10.7... +13.7
			Mittakaava
			1:100
KOIRASAARENTIE 48, HELSINKI 00590			
Suunnittelun tiedot			
ARKKITEHDITNRT	Kalevankatu 31	Työnumero	1425-5
	00100 HELSINKI	Nimen saajien ja koulutus	1425-5-3000
	puh 09-6886 780		Muutostunnus
Piirittäjä	Suunnittelija	Työnumero	Suunnittelua ja piirustuksen numero
JM		1425-5	Tiedoston nimi
9.10.2017	Vasullinen suunnittelija	Nimen saajien ja koulutus	1425-5-3000
	Teemu Tuomi, arkkitehti SAFA		Muutostunnus

ARK 606

RAKENNUKSEN PALOLUOKKA ON P1
 PYSÄKÖINTILAITOS ON AVOIN JA LÄPITUULETTUVA.
 SAVUNPOISTO JA ILMANVAIHTO AVOIMEN JULKISIVUN KAUTTA.
 PORRASHUONEIDEN SAVUNPOISTO SÄLEIKÖN JA KATTOLUUKUN KAUTTA, ILMANVAIHTO
 PAINOVOIMAINEN
 ASUKASTILA VARUSTETAAN KONEELLISELLÄ ILMANVAIHDOLLA.
 RAKENNUS VARUSTETAAN MERKKI- JA TURVAVALAISTUKSELLA SEKÄ
 ALKUSAMMUTUSKALUSTOLLA



Kaupunginosa/kylä	Korttelitila	Tonttinro	Viranomaisen merkintä
49	49271	5	
Rakennuslupamäärä	Pys.rak.nro	Koord.sys.	Piirustustila
UUDISRAKENNUS		N2000	PÄÄPIIRUSTUS
Rakennuskohteen nimi ja osote			Piirustuksen sisältö
KRUUNUPARKKI 5			POHJAPIIRUSTUS, TASO +13.7... +16.7
Mittakaava			1:100
KOIRASAARENTIE 48, HELSINKI 00590			
Suomenlaatuinen tiedot			
ARKKITEHDIT NRT	Kalevankatu 31		
	00100 HELSINKI		
	puh 09-6866 780		
Piirtäjä	Suunnittelija	Työnnumero	Suunnitteluala ja piirustusnumero
JM		1425.5	
Pvm	Vastuullinen suunnittelija	Nimen saajien yhteisö	Tiedostonimi
9.10.2017	Teemu Tuomi, arkkitehti SAFA		1425.5-3000
			Muutosnro

ARK 607

RAKENNUKSEN PALUUKOKO ON P1

PYSÄKÖINTILAITOS ON AVOIN JA LÄPITUULETTUVA,
SAVUNPOISTO JA ILMANVAIHTO AVOIMEN JULKISIVUN KAUTTA,
PÖRRASHUONEIDEN SAVUNPOISTO SÄLEIKÖN JA KATTOLUUKUN KAUTTA, ILMANVAIHTO
PAINOVOIMAINEN

ASUKASTILA VARUSTETAAN KONEELLISELLA ILMANVAIHDOLLA.

RAKENNUS VARUSTETAAN MERKKI- JA TURVAVALAISTUKSILLA SEKÄ
ALKUSAMMUTUSKALUSTALLA



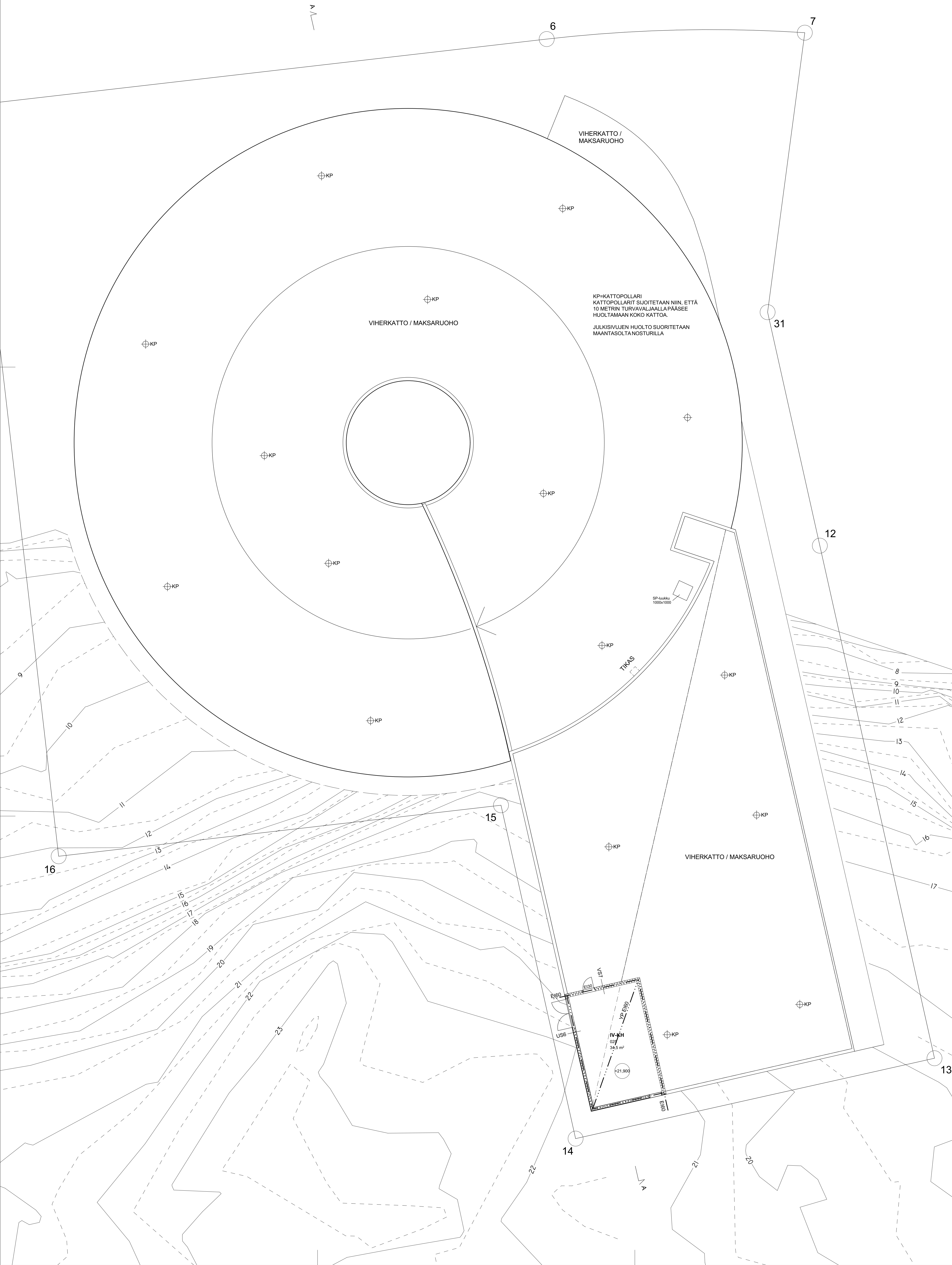
Kaupunginosa/kuja	Korttelinosa	Tontinno	Vireomaston merkintä
49	49271	5	
Talustalustyyppi	Pys.rak.no	Koord.no	Käsitteistö
UUDISRAKENNUS		N2000	PAÄPIIRUSTUS
Rakennuskohde nimi ja osoite			Pinnuksen sätö
KRUUNUPARKKI 5			POHJAPIIRUSTUS, TASO +16.7... +18.8
			1:100
KORASAARENTIE 48, HELSINKI 00590			
Suunnittelija: ARKITEITIT			
ARKITEITIT		Kalevankatu 31	
		00100 HELSINKI	
		puh 09-6866 780	
Piiritsä	Suunnittelija	Työpöytä	Tiedostonimi
JM		1425.5	1425.5-3000
Pvm	Vastuullinen suunnittelija	Nimen selvennys ja koulutus	Muutosmaa
9.10.2017	Teemu Tuomi, arkkitehti SAFA		ARK 608
Tiedoston nimi: 09-6866 780-01-01-01			

RAKENNUKSEN PALOLUOKKA ON P1

PYSÄKÖINTILAITOS ON AVOIN JA LÄPITUULETTUVA.
SAVUNPOISTO JA ILMANVAIHTO AVOIMEN JULKISIVUN KAUTTA.
PÖRRASHUONEIDEN SAVUNPOISTO SÄLEIKÖN JA KATTOLUUKUN KAUTTA, ILMANVAIHTO
PAINOVOIMAINEN

ASUKASTILA VARUSTETAAN KONEELLISELLA ILMANVAIHDOLLA.

RAKENNUS VARUSTETAAN MERKKI- JA TURVAVALAISTUKSELLA SEKÄ
ALKUSAMMUTUSKALUSTOLLA



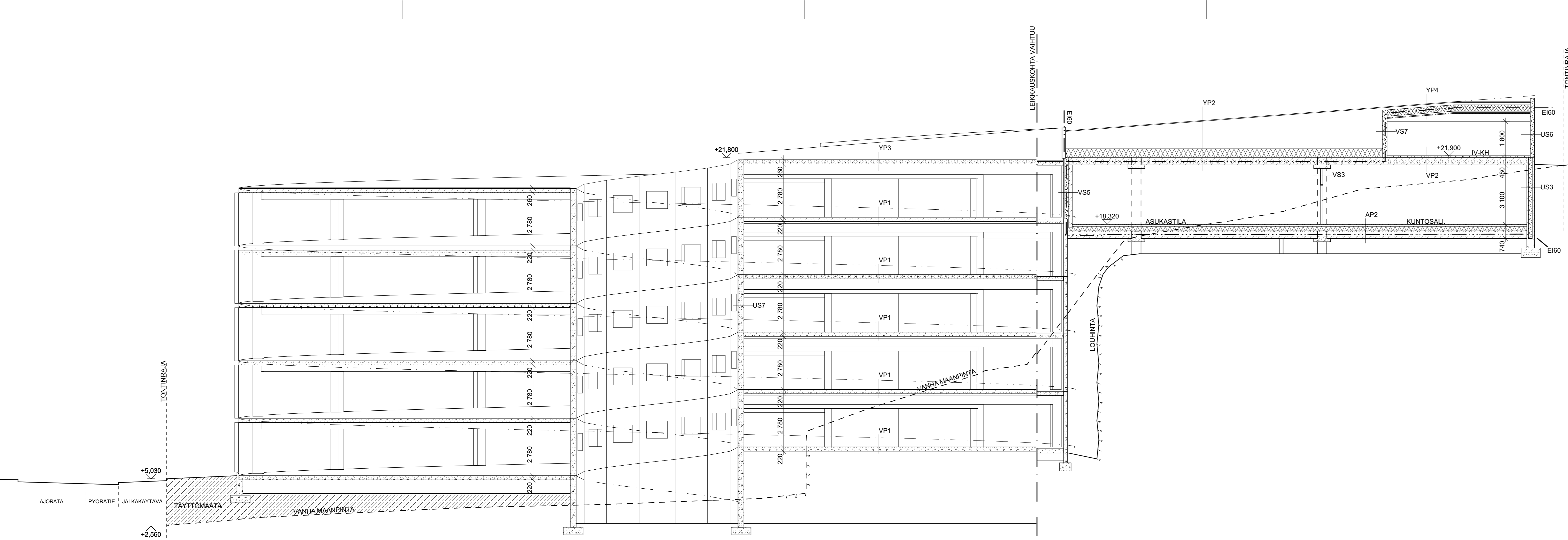
Kaupunginosa	Korttelinosa	Tontinno	Viranomaisen merkintä	
49	49271	5		
Talustalustyyppi	Pys.rak.no	Koord.nro	Käyttötark.	Julkis. no
UUDISRAKENNUS		N2000	PÄÄPIIRUSTUS	
Rakennuskohteen nimi ja osoite	Pintakäyttö			Mittakaava
KRUUNUPARKKI 5	VESIKATTO			1:100

KOIRASAARENTIE 48, HELSINKI 00590

ARKKITEHDIT **NRT** Kalevankatu 31
00100 HELSINKI
puh 09-6866 780

Piirittäjä	Suunnittelija	Työpöytäno	Suunnittelun ja piirustuksen numero	Tiedostonimi	1425.5-3000
JM		1425.5			Muutosilma
Pvm	Vastuullinen suunnittelija	Nimen selvennys ja koulutus			
9.10.2017	Teemu Tuomi, arkkitehti SAFA				

ARK 609

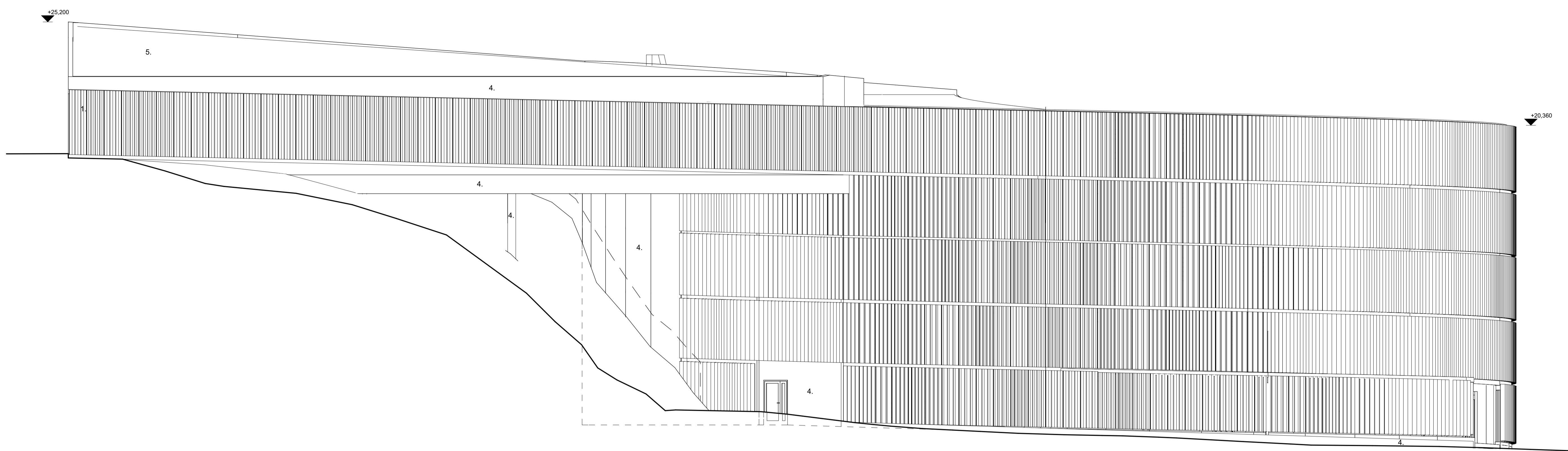
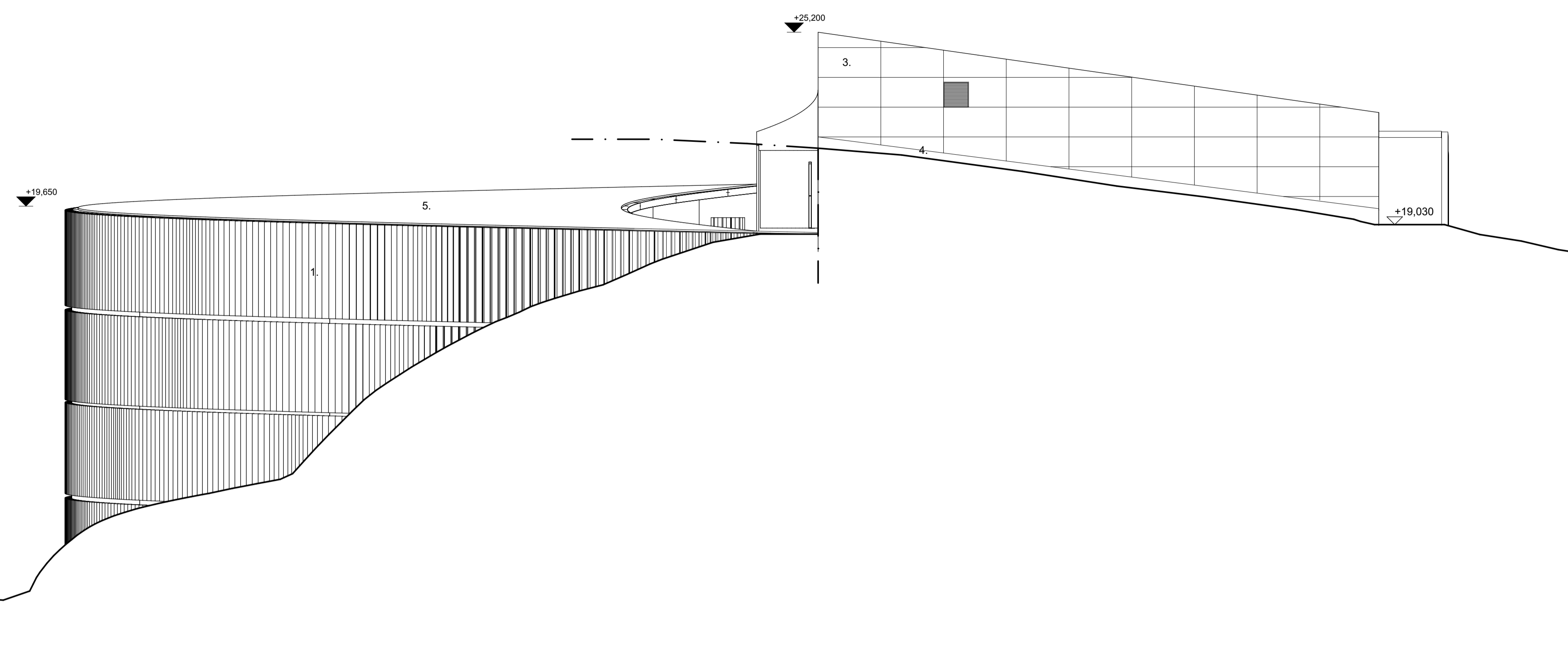


AP1 (tekninen tila)	Pintakäsittely: karkea hierto 80mm Maanvarainen teräsbetonilaatta B 70mm Eriste XPS 200mm Salaojasepeli 6...32mm Murske-, louhe- ja soratäyttö U-arvo Paloluokka	0,16 W/m ² K REI60
AP2 (asukastila)	Pintakäsittely: karkea hierto 100mm Teräsbetonilaatta 240mm Polyuretaani lämpöeriste 400mm Kantava ontelolaatasto Pintamateriaali tai -käsittely työvaroinen U-arvo Paloluokka	0,14 W/m ² K REI60
VS1	Pintakäsittely tai -materiaali työvaroinen: Kantava (teras)betoniseinä Pintamateriaali tai -käsittely työvaroinen: REI120	
VS2	Pintakäsittely tai -materiaali työvaroinen: Paikalla muurattu tiili- tai harkkoseinä Pintamateriaali tai -käsittely työvaroinen: EI60	
VS3	Pintakäsittely tai -materiaali 25mm Rakennuslevy 70mm Kertopuu / liimapuurunko + mineraalivilla 25mm Rakennuslevy Pintakäsittely tai -materiaali	
VS5 (autohalli-asukastila)	80mm Betoniulokkuori 200mm Mineraalivillaeeristus 160mm Betonisäskuori U-arvo Paloluokka	0,17 W/m ² K REI60
VS6 (hissikuilu)	80mm Betoniulokkuori 120mm Mineraalivillaeeristus 120mm Betonisäskuori U-arvo Paloluokka	0,26 W/m ² K REI60
VS7 (iv-konehuone)	240mm Pelti-villa-pelti kevytelementiä valmispinnoin molemmiin puoliin U-arvo Paloluokka	0,17 W/m ² K EI60
US1 (maanpaineinä)	200mm Kaivanto, routimaton ja tiivistetty louhetäyttö 50mm Salaojasepeli 6...16mm, yhteys salaojituksen Vedeneristys 1-kertainen kumibitumikermi vain pystysuunnan kohdalla Eriste XPS 240mm Raudoitettu vesitiivis betoniseinä Pintakäsittely muotipinta Paloluokka	REI120
US2 (tekninen tila)	80mm Betoniulokkuori 160mm Mineraalivillaeeristus 120mm Betonisäskuori U-arvo Paloluokka	0,26 W/m ² K REI60
US3 (asukastila)	120mm Betoniulokkuori 200mm Mineraalivillaeeristus 80mm Betonisäskuori U-arvo Paloluokka	0,17 W/m ² K REI60

US6 (iv-konehuone)	Julkisivun peilyty 20mm Ilmarako 12mm Säilytysväli vaneri 175mm Puukoolaus + mineraalivilla 12mm Vaneri U-arvo	0,17 W/m ² K
US7 (autohalli)	Pintakäsittely tai -materiaali työvaroinen: Kantava (teras)betoniseinä Pintamateriaali tai -käsittely työvaroinen: REI60	
YP1 (tekninen tila)	Vesieristys VE80 kallistus väh. 1:80 Kova mineraalivilla puurakenteiset kattokannattajat Uritettu lämpöeriste 200mm Tuuletus räystäällä Höyrynsuku 200mm Kantava ontelolaatasto Pintamateriaali tai -käsittely työvaroinen: U-arvo Paloluokka	0,14 W/m ² K REI60
YP2 (asukastila)	40mm Viherkatto salaojalevy + maksaruohomatto Bitumikermitte, luokka VE40 juurisuojalla kallistus väh.1:40 23mm Raakaponttilauditus 23x95, kattokannattajat < k900 200...mm Tuuletusväli räystäältä harjalle puurakenteiset kattokannattajat 450mm Puhallusmineraalivilla 400mm Höyrynsuku Kantava ontelolaatasto Pintamateriaali tai -käsittely työvaroinen: U-arvo Paloluokka	0,09 W/m ² K REI60
YP3 (autohalli)	40mm Viherkatto salaojalevy + maksaruohomatto Vesieristys VE80 kallistus väh. 1:80 100mm Teräsbetonilaatta 120mm Esijännitetty teräsbetoni kuorilaatta Pintakäsittely tai -materiaali rakennusselityksen mukaisesti Paloluokka	REI60
YP4 (iv-konehuone)	40mm Viherkatto salaojalevy + maksaruohomatto Bitumikermitte, luokka VE40 juurisuojalla kallistus väh.1:40 23mm Raakaponttilauditus 23x95, kattokannattajat < k900 100...mm Tuuletusväli räystäältä harjalle puurakenteiset kattokannattajat 2x150mm Kova uritettu mineraalivilla 30mm Höyrynsuku 30mm Kova mineraalivilla Höyrynsuku 70mm Kantava profiilipelti 50mm Paloceriste U-arvo Paloluokka	0,09 W/m ² K REI60
VP1 (autohalli)	Pintakäsittely: karkea hierto 100mm Teräsbetonilaatta 120mm Esijännitetty teräsbetoni kuorilaatta Pintakäsittely tai -materiaali rakennusselityksen mukaisesti Paloluokka	REI60
VP2 (iv-konehuone)	Pintakäsittely: karkea hierto 80mm Teräsbetonilaatta 400mm Kantava ontelolaatasto Pintakäsittely tai -materiaali rakennusselityksen mukaisesti Paloluokka	REI60

Kaupunginosa/kylä	Korttelit/tila	Tontti/nro	Viranomaisen merkintä
49	49271	5	
Rakennustoimiston nimi ja osoite	Pys.rak.nro	Koord sys	Juoks. nro
UUDISRAKENNUS		N2000	PÄÄPIIRUSTUS
Rakennuskohteen nimi ja osoite			Piirustuksen sisältö
KRUUNUPARKKI 5			LEIKKAUS A-A
			1:100
KOIRASAARENTIE 48, HELSINKI 00590			
Suunnittelutoimiston tiedot			
ARKKITEHDIT NRT	Kalevankatu 31	00100 HELSINKI	
	puh 09-6866 780		
Piirtäjä	Suunnittelija	Työnumero	Suunnitteluala ja piirustusnumero
JM		1425.5	Tiedostonimi: 1425.5-3000
Pvm	Vastuullinen suunnittelija	Nimen selvennys ja koulutus	Muutosnro
9.10.2017	Teemu Tuomi, arkkitehti SAFA		

ARK 610

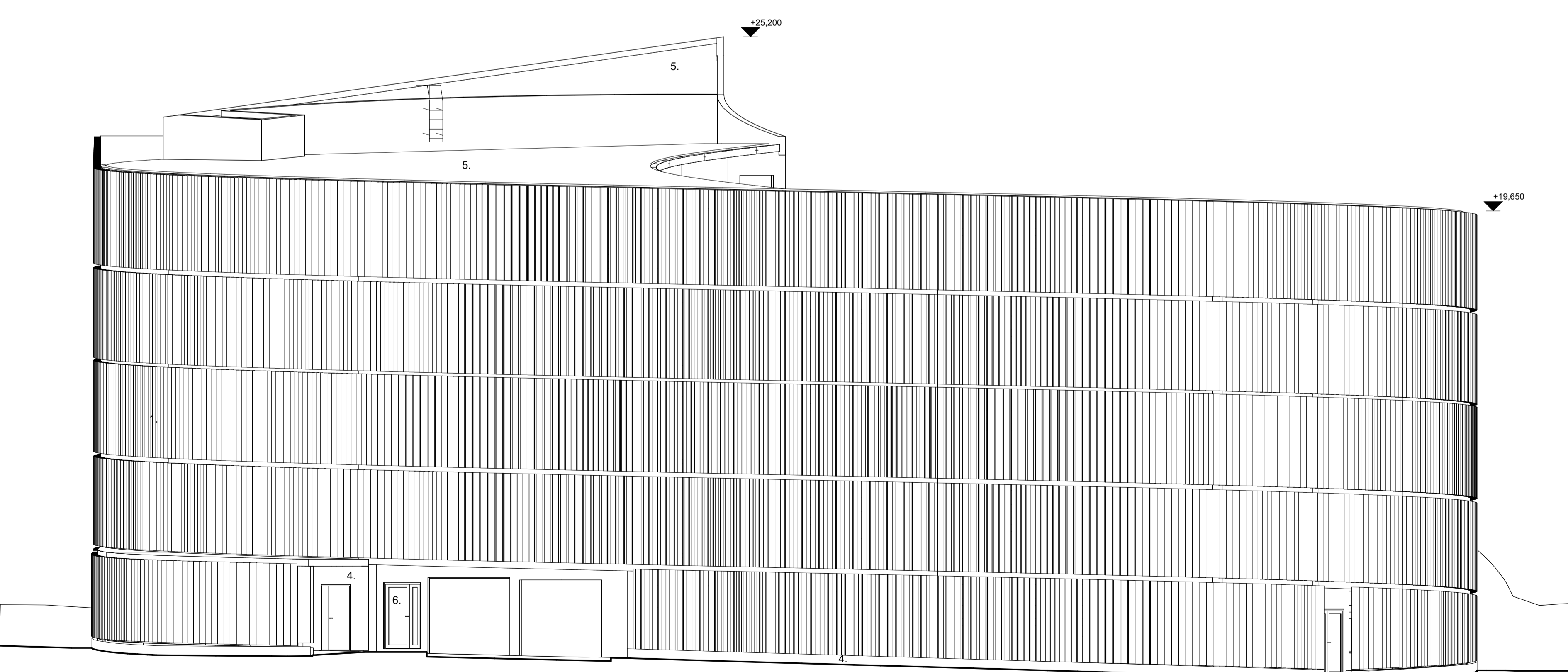


JULKISIVU ETELÄÄN

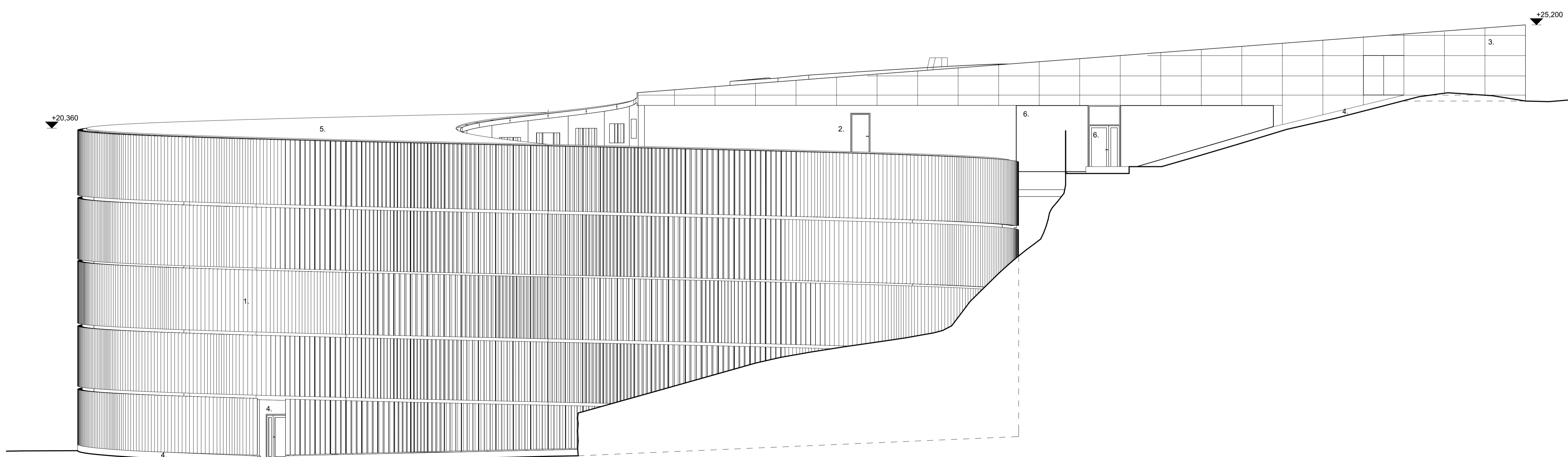
JULKISIVU ITÄÄN

JULKISIVUMATERIAALIT:

1. REHTETTY, TAITeltu, MAALATTU METALLI, VAALANHARMAA
2. REHTETTY, MAALATTU METALLI, TUMMANHARMAA
3. MAALATTU METALLI, HOPEANHARMAA
4. BETONI
5. VIHERRAKKIO
6. LASI



JULKISIVU POHJOISEEN



JULKISIVU LÄNTEEN

Kaupunginosa/kuva	Kortilla	Tontti	Vieromaisen merkintä	
49	49271	5		
Rakennuslupa	Pys.rak.no	Koord.yks.	Projekti	Juoksa
UUDISRAKENNUS		N2000	PAAPIIRUSTUS	
Rakennusvaihe			Rakennusvaihe	Mittakaava
KRUUNUPARKKI 5			JULKISIVUT	1:100
KOIRASAARENTIE 48, HELSINKI 00590				
Suunnittelun tekijä		Suunnittelusta ja piirustuksesta		
ARKKITEHDIT NRT		Kalevankatu 31 00100 HELSINKI puh 09-6866 780		
Piirittäjä	Suunnittelija	Yhteyshenkilö	Suunnittelun ja piirustuksen numero	Tiedoston nimi
JM		1425.5		1425.5-3000
Pvm	Vastuun siirtäminen	Nimen selvennys ja koostaja		Muutosnumero
9.10.2017		Teemu Tuomi, arkkitehti SAFA		
				ARK611