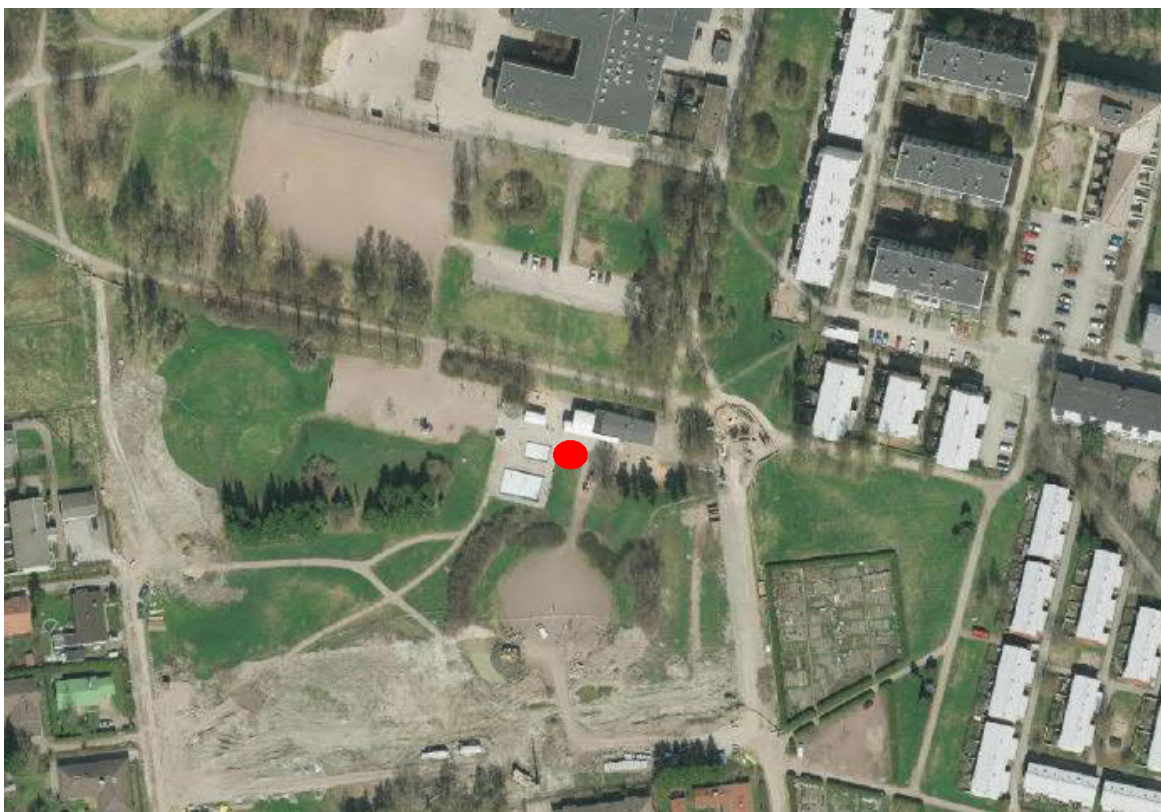
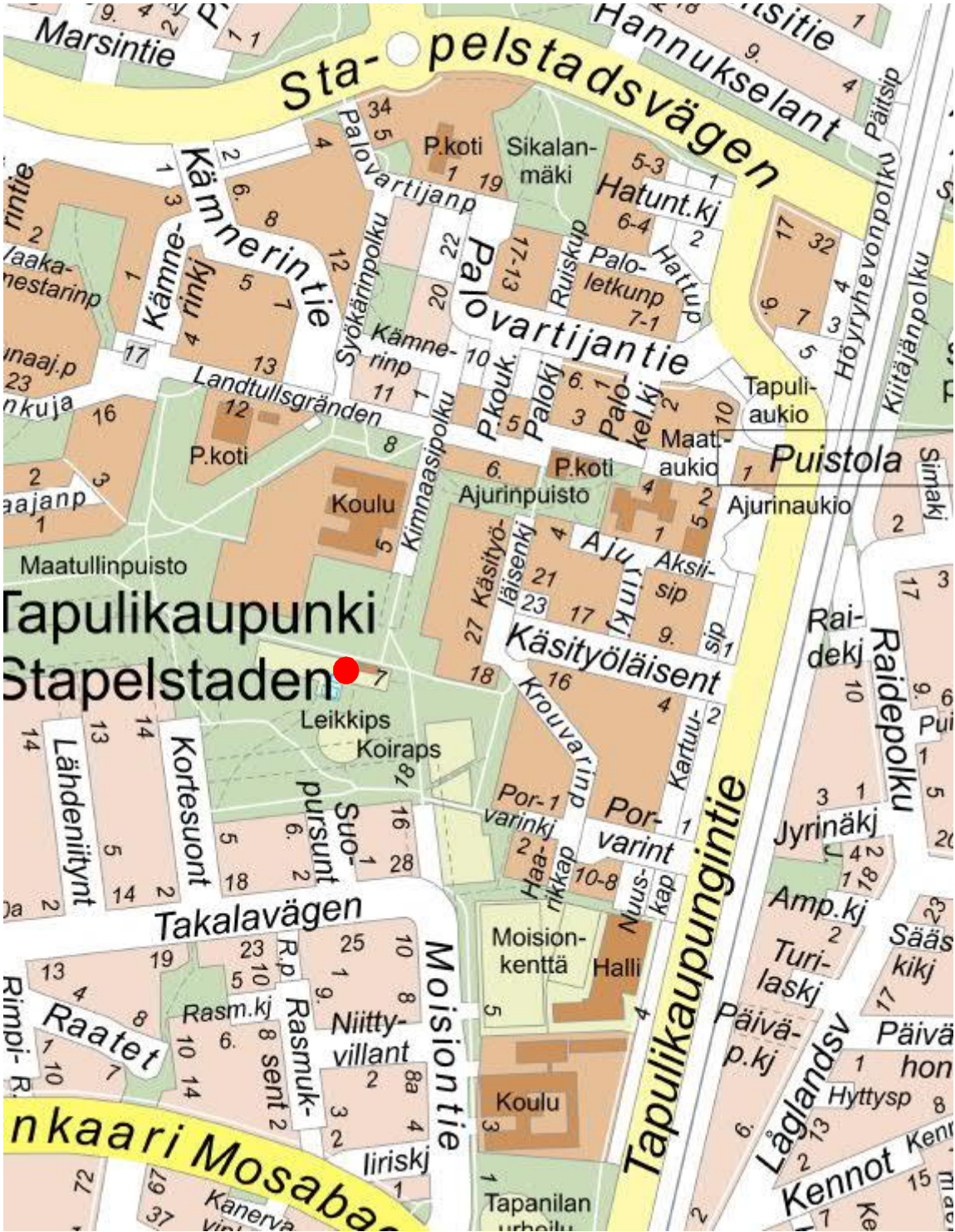


**Paviljonkipäiväkoti**  
**Tapulikaupungin väliaikaiset lisätilat**  
**Kimnaasipolku 7 (Moisiontie 18), 00730 Helsinki**



Sijainti



## Yhteenvedo

<b>Hankkeen nimi</b> Paviljonkipäiväkoti Tapulikaupungin väliaikaiset lisätilat (vuokratilat)				<b>Hankenumero</b> 2821P2190		
<b>Osoite</b> Kimnaasipolku 7 (Moisiontie 18), 00730 Helsinki				<b>Rakennustunnus (RATU)</b>		
<b>Sijainti</b> 40. Suutarila				<b>Kiinteistöobjekti</b> 6850		
<b>Käyttäjä/toiminta</b> Kasvatuksen ja koulutuksen toimiala, päiväkotitoiminta				<b>Asiakas-/oppilas-/tilapaikat</b> 120 kpl		
<b>Rakennuksen laajuustiedot</b>	brm <sup>2</sup>	htm <sup>2</sup>	hym <sup>2</sup>	m <sup>3</sup>		
	1200	1100	990	5500		
<b>Hankkeen tarpeellisuus</b> Nykyiset käytössä olevat päiväkotitilat ovat täynnä, jonka lisäksi Helsingin kaupunki on myös käynnistänyt syksyllä 2018 viisivuotiaiden maksuttoman 4 tunnin päiväkotihoidon, joka tulee lisäämään palvelun käyttöä tulevina vuosina. Väliaikaisten lisätilojen tarve on olemassa vähintään siihen asti, kunnes alueelle valmistuu yhdistetty koulu, päiväkotitoiminta ja leikkipuistorakennus nykyisen Maatullin ala-asteen tontille. Hanke on talonrakentamishankkeissa toteutettavana vuosina 2022-24. Leikkipuisto Tapulin tilojen kunto on huono, tiloja voi tällä hetkellä käyttää rajoitetusti.						
<b>Hankkeen laajuus ja rakentamiskustannukset (Kust.taso 1/2019 RI 103,9; THI 188,6)</b>						
	brm <sup>2</sup>	htm <sup>2</sup>	hym <sup>2</sup>	Inv.kustannusarvio (alv 0%)		
Investointikustannukset*)	580			696 000	€	
Vuokrakustannukset	1090			1 308 000	€	
Yhteensä	1670			2 004 000	€	
Investointikustannusten jakautuminen				1670	€/ brm <sup>2</sup>	
*) Rakennuttamis- ja suunnittelukustannukset, maanrakennustyöt, tontin ulko-puoliset kaivutyöt, rakennuttajan erillishankinnat sekä lisä- ja muutostyövaraus.					€/ htm <sup>2</sup>	
					€/ asiakas	
<b>Arvioitu tilakustannus käyttäjälle</b>						
	pe* €/ htm <sup>2</sup> / kk	po €/ htm <sup>2</sup> / kk	yp €/ htm <sup>2</sup> / kk	yht. €/ htm <sup>2</sup> / kk	yht. €/ kk	yht. €/ v
Tuleva vuokra	11,27	30,91	5,13	36,04	40 001	480 006
*) vuokra / perustamiskustannus						
<b>Hankkeen aikataulu</b> Käyttöönotto elokuussa 8/2019.						
<b>Rahoitussuunnitelma</b> Väliaikaisten lisätilojen vuokra rahoitetaan käyttötalousmäärärahoista. Hankkeen rakennuttamiskustannukset ja maanrakennustyöt rahoitetaan talousarvion talonrakennushankkeiden rakentamishankkeen alakohdalle 8020206 osoitetuista kohdentamattomista korjausmäärärahoista.						
<b>Väistötilat</b> Alueen päivähoito väliaikaisten lisätilojen tarve.				Lisätilojen kustannusarvio		
<b>Toteutus- ja hallintamuoto</b> Tilat toteutetaan vuokratilahankkeena Helsingin kaupungin omistamalle tontille. Hankinnasta, toteutuksesta ja hallinnasta vastaa Helsingin kaupunki, kaupunkiympäristön toimiala, rakennetun omaisuuden hallinta.						
<b>Lisätiedot</b> Tilat vuokrataan 60 kuukaudeksi.						



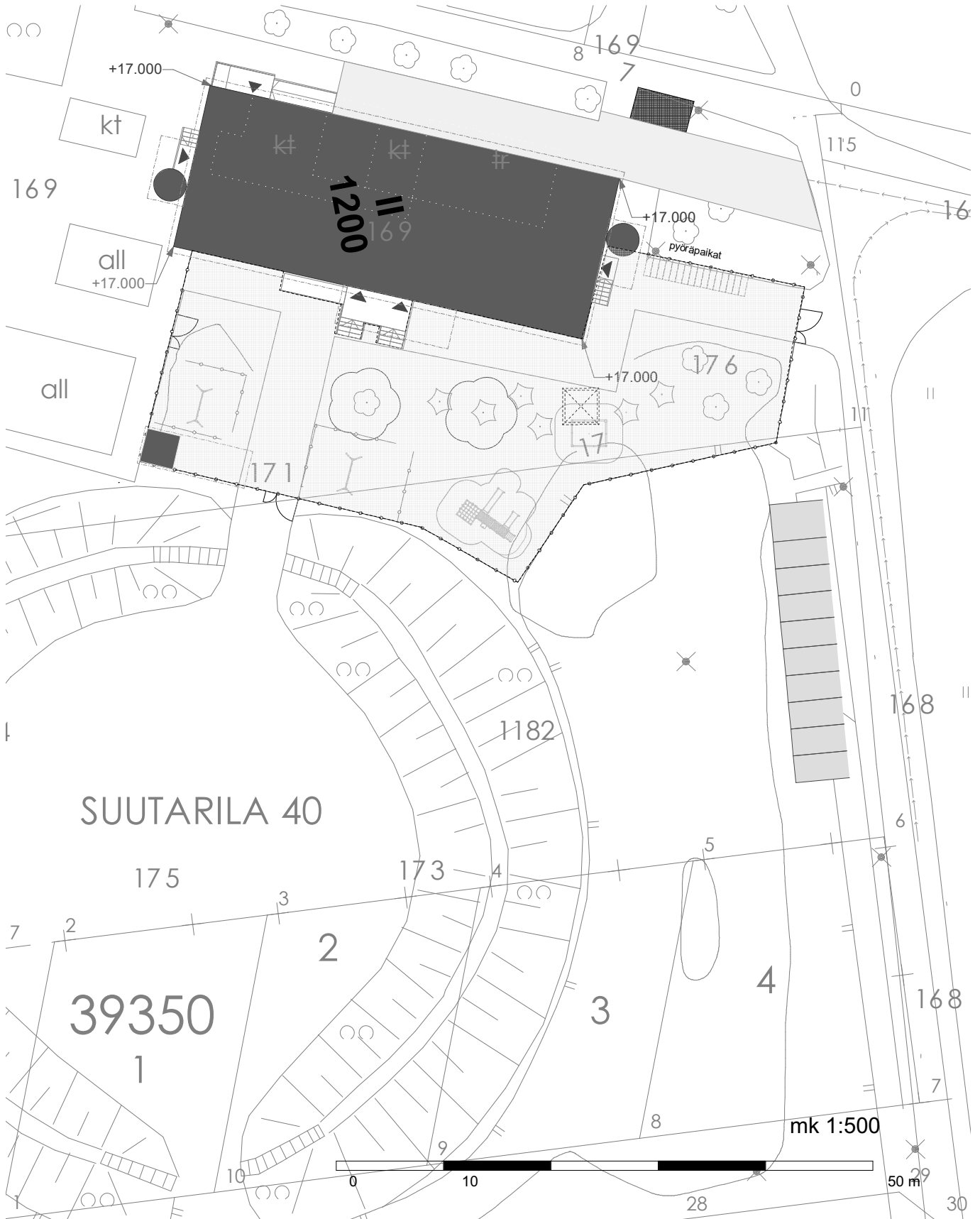
## Tilaohjelma / Liite 1

4 TOIMINTA-ALUETTA TA / 4\*30=120 tilapaikkaa

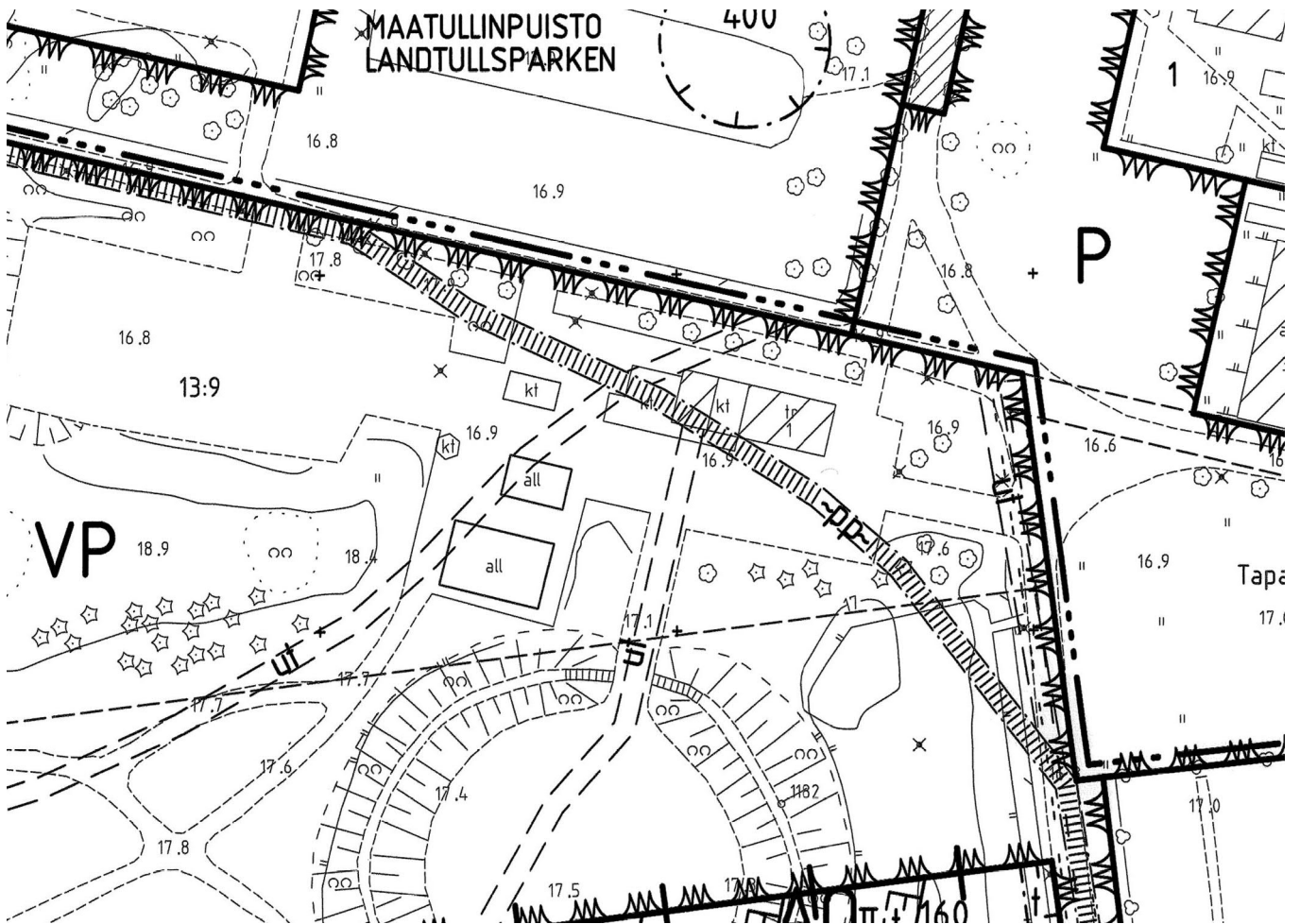
### Huoneistoala 120\*8 htm2

TILARYHMÄ	kpl	TILAT	1 TA m2	kpl	4 TA yht
<b>1 Lasten toiminta-alueet</b>	4				
toiminta-alue = 30 tilap.	120				
		Toimintatilat 1-3 tilaa	110	4	440
		Wc-pesutilat	12	4	48
		Eteinen	18	4	72
		Märkäeteinen	10	4	40
yht m2			150		600
<b>2 Lasten yhteistilat</b>					
yht 1m2*120 tp=120 m2		Sali + varasto	60	1	60
		Kotikeittiönurkkaus	5	1	5
		Ruokailutila	9	4	36
		Pienryhmätila	15	1	15
		Liikuntaesteisten wc	5,5	1	5,5
yht m2			94,5		121,5
<b>3 Henkilökuntatilat</b>					
		Toimisto / neuvottelu	10	1	10
		Työtila	20	1	20
		Pukuhuone, wc ja suihku	22	1	22
yht m2					52
<b>4 Huoltotilat</b>					
		Keittiö aputiloiineen	50	1	50
		Siivous ja vaatehuolto	10	1	10
		Siivouskomero	3	1	3
		Varastot	4	2	8
yht m2					71
<b>Kaikki yht hym2</b>					<b>844,5</b>
<b>Pinta-alat</b>		Brm2-arvio (1,45*hym2)	1,4		1182
		Htm2-arvio (1,15*hym2)	1,14		963
		Tilapaikka-ala arvio huoneistoalaa tilapaikkaa kohti (hmt2)	8		
		Tilapaikkamäärä			120
		lasten toimintatilat/hym2			721,5
		7% lasten toimintatilasta	7 %		50,5
					772,0
		Toimintatila / tilapaikka			6,43
<b>5 Kylmät ulkotilat</b>					
		Lasitettu kuisti 4*10			40
		Sadekatos 4*10			40
		Suoja vaunuille			10
		Ulkovälinevarasto 4*5			20
					110

**Sijoituspiirros / Liite 2**



Asemakaava / Liite 3



Asemakaavamääräykset

- AP** Asuinpientalojen korttelialue.
- AO** Erillispientalojen korttelialue.
- VP** Puisto.
- VL** Lähivirkistysalue.
- VU** Urheilu- ja virkistyspalvelujen alue.
- RP-1** Palstaviljelyalue.
- 2 m kaava-alueen rajan ulkopuolella oleva viiva.
- +--- Kaupunginosan raja.
- Korttelin, korttelinosan ja alueen raja.
- Osa-alueen raja.
- Ohjeellinen alueen tai osa-alueen raja.
- Ohjeellinen tontin raja.
- x--- Risti merkinnän päällä osoittaa merkinnän poistamista.

- 39328** Korttelin numero.
- 1** Ohjeellisen tontin numer.
- MAATULL** Kadun tai puiston nimi.
- e=0.25** Tehokkuusluku eli kerrosalan suhde tontin pinta-alaan.
- 145** Rakennusoikeus kerrosalanelömetreinä.
- II** Roomalainen numero osoittaa rakennusten, rakennuksen tai sen osan suurimman sallitun kerrosluvun.
- 19m** Rakennuksen julkisivun enimmäiskorkeus metreinä.
- vm** Rakennusala.
- yu** Rakennusala, jolle saa sijoittaa urheiluhallin. Rakennuksen tulee materiaaleiltaan ja väritään sopia ympäristöön ja sen katto tulee olla tumma ja mattapintainen. Rakennuksen etelä- ja itäreunaa tulee maisemoida vähintään 2 metriä korkealla istutettavalla kumpareella. Rakennukseen saa sijoittaa kahvilan.
- t** Rakennusala, jolle saa sijoittaa talousrakennuksen, johon saa sijoittaa autosuoja-, sauna- ja varastotiloja. Tilaa saa rakentaa asemakaavan merkityn kerrosalan lisäksi enintään 30 m<sup>2</sup>/asunto.

- vm** Rakennusala, jolle saa rakentaa muuntamon.
- h** Rakennusala, jolle saa sijoittaa huoltorakennuksen.
- Rakennuksen harjasuuntaa osoittava viiva.
- Nuoli osoittaa rakennusalan sivun, johon rakennus on rakennettava kiinni.
- ll** Ohjeellinen lähiliikuntapaikka.
- up** Ohjeellinen urheilu- tai pallokenttä.
- ~w~** Alueen osa, joka toimii hulevesien keräily- ja hidastusalueena. Alue tulee toteuttaa istuttamalla tai/ja kiveämällä.
- Istutettava tontin tai alueen osa.
- Puulla ja penssillä istutettava alueen osa.
- o o o Säilytettävä tai istutettava puurivi.
- Katu.
- Jalankululle ja polkupyöräilylle varattu katu.
- pp** Ajoyhteys.
- ajo** Ohjeellinen ulkoilupolku.
- jk** Ohjeellinen ulkoilureitti.
- ut** Ohjeellinen ulkoilureitti.