

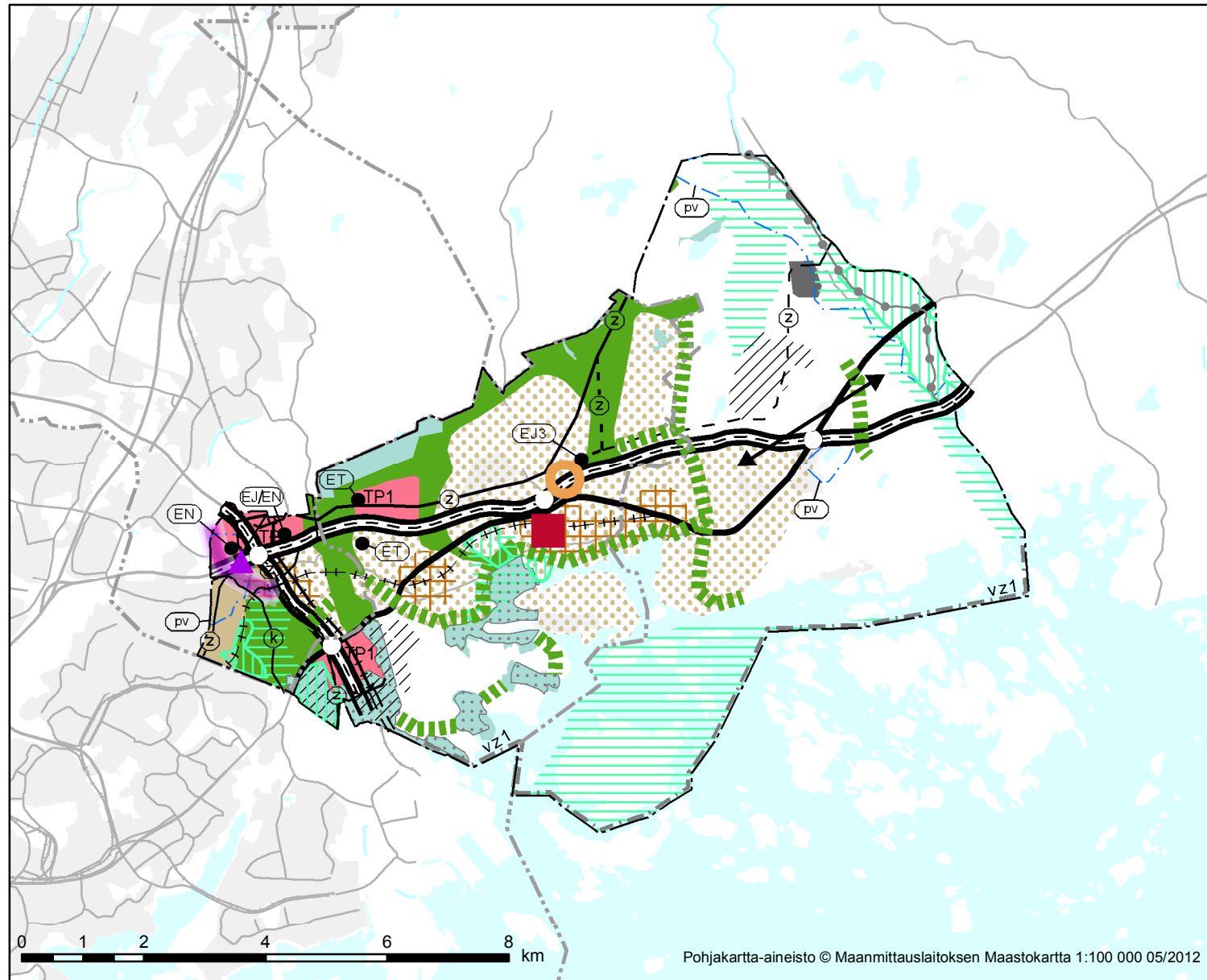
# UUDENMAAN 2. VAIHEMAAKUNTAKAAVA - Östersundomin alue ETAPPLANDSKAPSPLAN 2 FÖR NYLAND - Östersundoms område

## EHDOTUS - POHJOINEN VAIHTOEHTO

- LAUSUNTOAINEISTO 21.3.2017 - 28.4.2017

## FÖRSLAG - NORRA ALTERNATIVET

- MATERIAL SOM SÄNDS FÖR UTLÅTANDE 21.3.2017 - 28.4.2017



### Merkinnät Beteckningar

- Taajamatoimintojen alue  
Område för tätortsfunktioner
- Tiivistettävä alue  
Område som ska förtätas
- Raideliikenteeseen tukeutuva taajamatoimintojen alue  
Område för tätortsfunktioner som stöder sig på spårtrafik
- Keskustatoimintojen alue  
Område för centrumfunktioner
- Merkitykseltään seudullinen vähittäiskaupan suuryksikkö  
Stor detaljhandelsenhet av regional betydelse
- TP1 Työpaikka-alue  
Arbetsplatsområde
- Teollisuusalue  
Industriområde
- Virkistysalue  
Rekreatiomsområde
- Viheryhteystarve  
Behov av grönförbindelse
- Luonnonsuojelualue  
Naturskyddsområde
- Natura 2000 verkostoon kuuluva tai ehdotettu alue  
Område som hör till eller föreslagits höra till nätverket Natura 2000
- Yhdyskuntateknisen huollon alue  
Område för samhällsteknisk försörjning
- Energiahuollon alue tai kohde  
Område eller objekt för energiförsörjning
- Ylijäämämaiden loppusijoitukseen varattu alue  
Område reserverat för slutdeponering av överskottsjord
- Jäte- ja energiahuollon alue  
Område för avfallshantering och energiförsörjning
- Moottoriväylä  
Motorled
- Seututie  
Regional väg
- Eritasoliittymä  
Planskild anslutning
- Yhdysrata  
Förbindelsebana
- Liikenneväylän katkoviivamerkintä osoittaa vaihtoehtoisen ratkaisun tai ohjeellisen linjauksen  
Trafikled betecknad med streckad linje anger en alternativ lösning eller riktgivande sträckning

- Liikennetunneli  
Trafiktunnel
- Liikenteen yhteystarve  
Behov av trafikförbindelse
- Pääkaupunkiseudun poikittainen joukkoliikenteen yhteysväli  
Tvärgående kollektivtrafikförbindelse i huvudstadsregionen
- Joukkoliikenteen vaihtopaikka  
Omstigningsplats för kollektivtrafik
- 400 kV voimajohto  
400 kV kraftledning
- 400 kV voimajohdon ohjeellinen linjaus  
400 kV kraftledning, riktgivande sträckning
- 110 kV voimajohto  
110 kV kraftledning
- 110 kV voimajohdon ohjeellinen linjaus  
110 kV kraftledning, riktgivande sträckning
- Maakaasun runkoputki  
Naturgashuvudledning
- Pohjavesialue  
Gundvattenområde
- Natura 2000 verkostoon kuuluva tai ehdotettu alue  
Område som hör till eller föreslagits höra till nätverket Natura 2000
- Valtakunnallisesti merkittävä rakennettu kulttuuriympäristö  
(RKY 2009)  
Byggd kulturmiljö av riksintresse (RKY 2009)
- Maakunnallisesti merkittävä kulttuuriympäristö  
Kulturmiljö av intresse på landskapsnivå
- Arvokas harjualue tai muu geologinen muodostuma  
Värdefull ås eller annan värdefull geologisk formation
- Saaristovyöhykkeiden välinen raja  
Gräns mellan skärgårdszoner
- vZ1 Mantereen rantavyöhyke ja sisäsaaristo  
Fastlandets strandzon och inre skärgården
- Uudenmaan 2. vaihemaakuntakaava -  
Östersundomin alueen raja  
Etappplanskapsplan 2 för Nyland -  
Östersundoms områdets gräns
- Kunnan raja  
Kommungräns

Merkintöihin liittyy maakuntakaavamääräyksiä  
Till beteckningarna hör landskapsplanebestämmelser

Mittakaava  
Skala

1:100 000