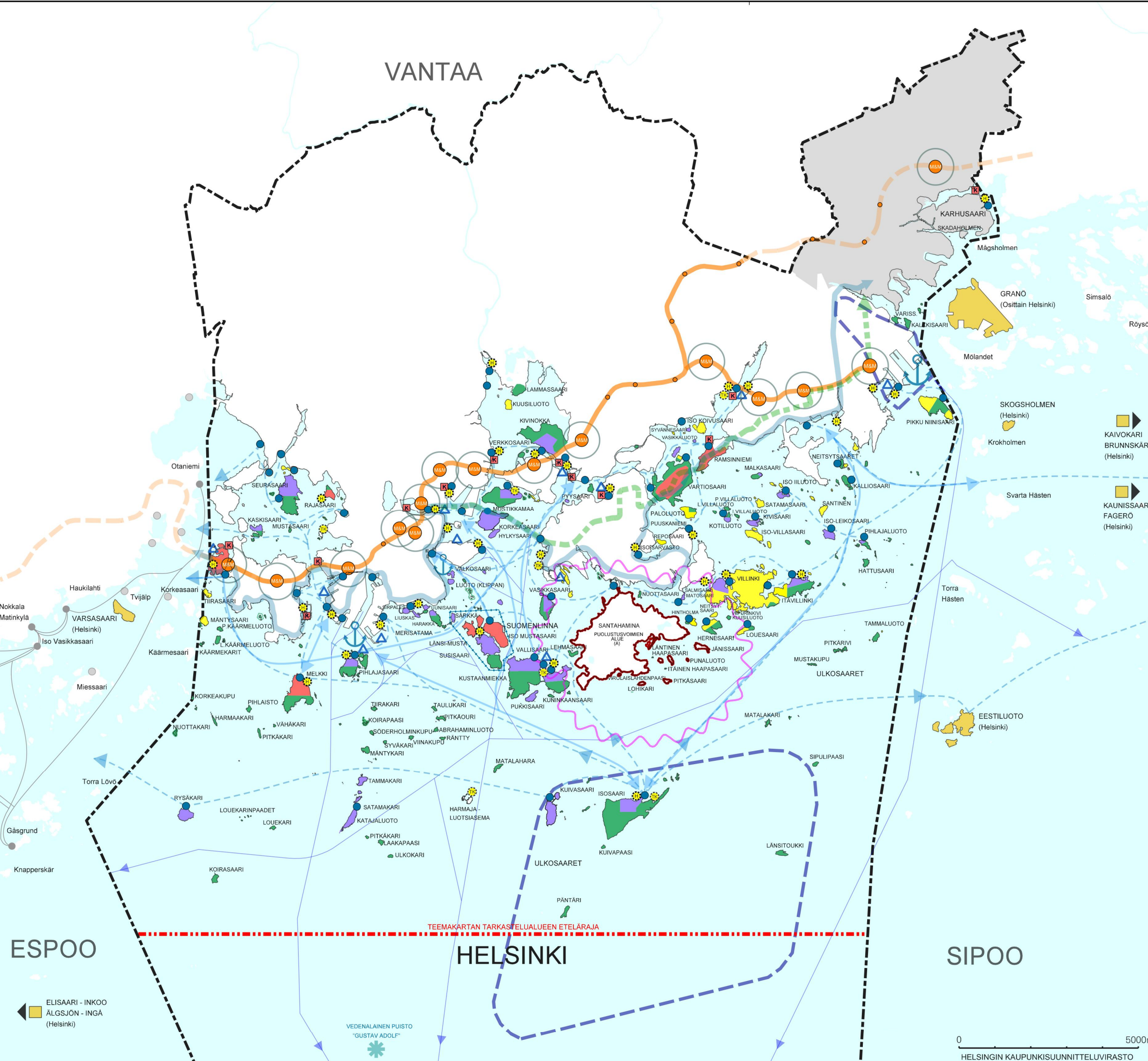


**MERELLINEN HELSINKI 2050**

- Virkistysalue**  
Alueelle saa rakentaa alueen käyttötarkoitusta palvelevia pieniä rakennelmia ja laitteita.
  - Virkistys ja matkailupalvelut**  
Alue, joka on tarkoitettu retkeilyyn, matkailuun ja virkistykseen. Alueelle saa rakentaa alueen käyttötarkoitusta palvelevia rakennuksia, rakennelmia ja laitteita.
  - Virkistys ja loma-asuminen**  
Alue, joka on tarkoitettu loma-asumiseen ja virkistykseen.
  - Ympärivuotinen merellinen asuminen**  
Pääasiallisesti lauttaliikenteeseen tai raideliikenteeseen perustuva ympärivuotisen asumisen alue.
  - K **Kelluva asuminen**  
Vesialueella sijaitseva laiturikorttelialue, jolle saa sijoittaa kelluvia asuntoja ja niitä palvelevia käytösiloja, venepaikkoja ja muita rakenteita sekä kelluvan aallonmurtajan.
  - Helsingin rantaraitti**  
Seudulle jatkuva Helsingin rantaraitti, joka kokoaa yhteen koko kaupungin rantavyöhykettä seurailevan merellisen vyöhykkeen.
  - Saaristoraitiovaunu**  
Säteittäinen raitiotieyhteys, joka kytkee kantakaupungin itäiseen saaristo-kaupunginosien nauhaan.
  - Vesiliikenteen yhteystarve**  
Vesiliikenteen yhteystarve reittivesiliikenteen ja/tai virkistysvesiliikenteen tarpeisiin. Mantereiseen joukkoliikenteeseen kytkeytyvä vesiliikenne palvelee asumiseen, työntekoon ja virkistykseen liittyvää liikkumista sekä edistää meren ja saariston saavutettavuuden kehittymistä.
  - Vesiliikenteen yhteyspiste**  
Saariston infrastruktuuria palveleva yhteys- ja huoltolaituri, jonka yhteyteen saa rakentaa merellisiä toimintoja ympärivuotisesti palvelevia tiloja, laitteita ja rakenteita.
  - M&M **Metro-meri solmukohta**  
Strategisesti tärkeä saariston ja meren yhdistävä joukkoliikenteen merellinen solmukohta.
  - TK **Merellinen tukikohta**  
Merellisten palvelujen ja meri- ja saaristoalueen yhdyskuntateknistä- ja energiahuoltoon sekä öljyntorjuntaa palvelevien rakennusten ja toimintojen alue.
  - H **Merellinen huoltopiste**  
Saaristoa ja merialueita palvelevien huoltotoimintojen, rakennelmien ja rampien alue.
  - Vierasvenesatama**  
Monipuolisia virkistys-, matkailu- ja huoltomahdollisuuksia tarjoava vierasvenesatama.
  - Satama-alue**  
Satama-alueita kehitetään kansainvälisten yhteyksien, satama-, työpaikka-, teollisuus- ja palvelutoimintojen alueena. Alueelle saa rakentaa toimintojen kannalta tarpeellisia tiloja ja laitteita sekä yhdyskuntateknisen huollon tiloja. Aluetta saa laajentaa merelle tai meren päälle.
  - Puolustusvoimien alue (A)**  
Alue, joka käyttötarkoituksen muuttuessa muutetaan asuin- ja virkistys-alueeksi, jossa on merellinen tukikohta (TK) ja huoltopisteitä (H).
  - UNESCO-maailmanperintökohde**  
Suomenlinna, jolla on merkittäviä säilytettävissä historiallisia ja rakennustaiteellisia arvoja.
  - Merialue**
- MUUT MERKINNÄT JA YLEISSUUNNITTELUOHJEET:**
- Virkistysmaat muualla**  
Helsingin omistamat virkistysmaat tai niiden osat muissa kunnissa.
  - Östersundom ei kuulu yleiskaava-alueeseen**
  - Teollisen kokoluokan tuulivoiman vyöhyke**
  - Santahaminan ampumatoiminnan melualueen rajaus**
  - Kauppamerenkulun pääväylät**
- Tarkastelualueen saarissa edistetään jatkosuunnittelussa uusiutuvien energiamuotojen käyttöä.  
- Veneiden mastokorkeudet tulee ottaa huomioon vesialueiden siltojen suunnittelussa.  
- Vedenalaisen kulttuuriperinnön selvitystarve arvioidaan vesialueiden jatkosuunnittelussa.  
- Merialueella sijaitsevat Natura- ja luonnonsuojelualueet on esitetty Kaupunkiluonto-teemakartassa.



ELISAARI - INKOO  
ÄLGSJÖN - INGA  
(Helsinki)

VEDENALAINEN PUISTO  
"GUSTAV ADOLF"