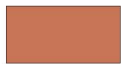
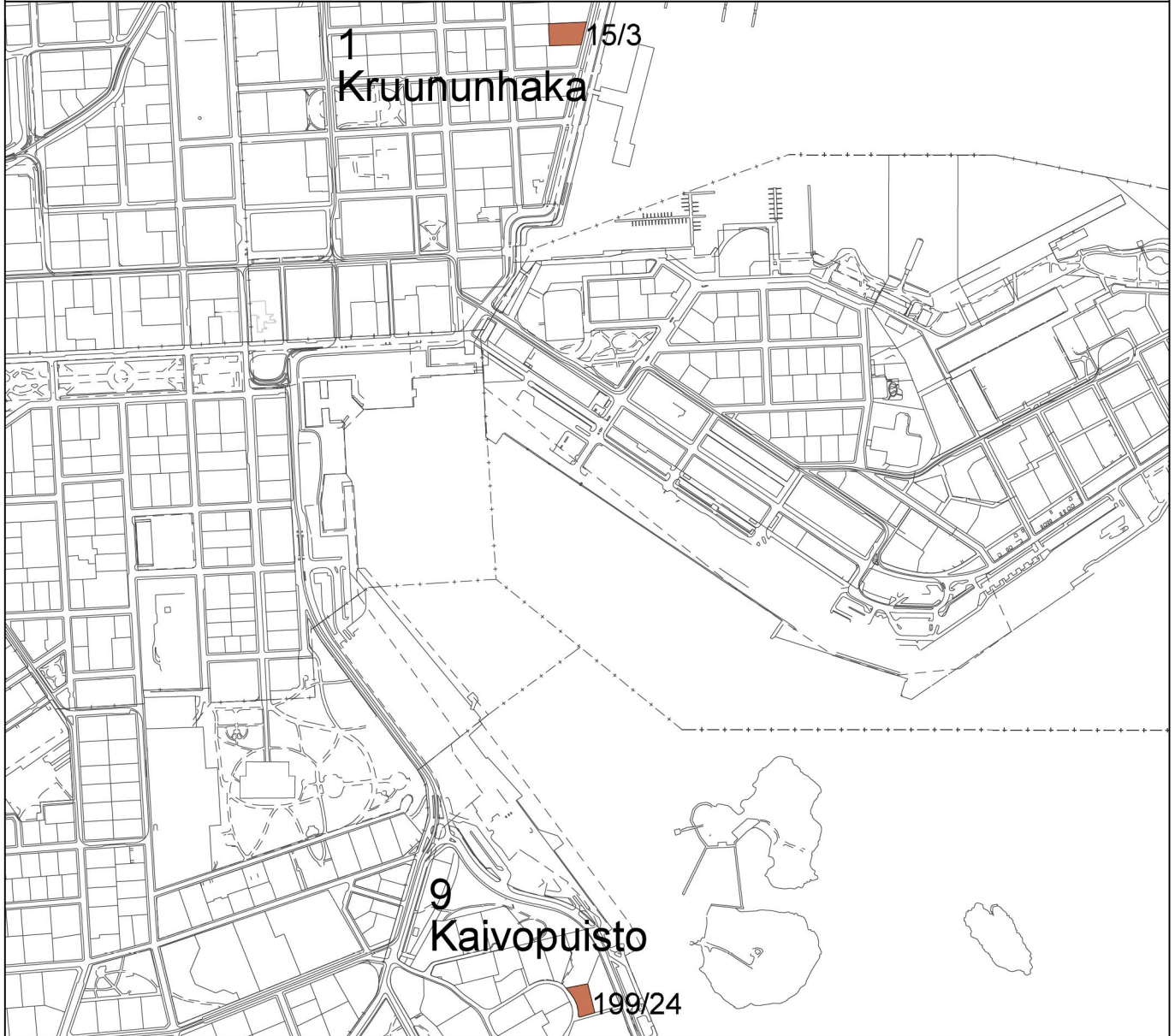




# RAKENNUSKIELTOKARTTA

1:10000

1. KAUPUNGINOSA KRUUNUNHAKA  
Kortteli 15 tontti 3
9. KAUPUNGINOSA KAIVOPUISTO  
Kortteli 199 tontti 24



Alue, joka on rakennuskiellossa maankäyttö- ja rakennuslain 53 §:n 1 momentin mukaan ja jolle esitetään rakennuskiellon pidentämistä saman pykälän 2 momentin perusteella.

HELSINGIN KAUPUNKISUUNNITTELUVIRASTO ASEMAKAAVAOSASTO

RAKENNUSKIELTO MAANKÄYTTÖ- JA RAKENNUSLAIN 53 §

PÄIVÄYS 17.5.2016

KSLK

KHS

RAKENNUSKIELTO PÄÄTTY

PIIRUSTUS

LAATINUT Kirsti Rantanen

PIIRTÄNYT Päivi Kaartinen

ASEMAKAAVAPÄÄLLIKÖ

OLAVI VELTHEIM

12406