

LIITE 6

Kuvaliite suojelukohteista

Mechelininkatu 34 (kortteli 484, tontti 6), asemakaavan muutos (nro 12342)

HEL 2014-006631

Ksv 4564_2

"Julkisivu ja sen osana olevat pystypilarit tulee korjata siten, että rakennukselle luonteenomainen jäsen- tely, pintastruktuurin profilointi, mittasuhteet, värisävyt sekä rinnakkaisten viistettyjen palkkien aihe säily- vät."



Julkisivun pintastruktuuria



Mechelininkadun puoleinen päätyjulkisivu



Korttelipuiston puoleista julkisivua

" Rakennuksen päätyjulkisivut ikkunajakoineen ja tuuletusritilöineen tulee säilyttää alkuperäistoteutuksen mukaisina. Pohjakerrokseen saa avata Mechelininkadun puoleiseen pätyyn liiketoiminnan edellyttämiä ikkunoita."

LIITE 6

Kuvaliite suojelukohteista

Mechelininkatu 34 (kortteli 484, tontti 6), asemakaavan muutos (nro 12342)

HEL 2014-006631

Ksv 4564_2

"Pohjakerroksen säilytettäviin julkisivun osiin luetaan messinkikarmiset suuret maisemaikkunat, ulko-
ovet ja matalat yläikkunat; pohjakerroksen graniittilaattaverhous sekä alkuperäiset tuulikaapit sekä si-
säkäyntikatot yksityiskohtineen."



Sisääkäyntikatot ja tuulikaappi



Tuulikaapin vedin



Pihakannen ulko-ovi ja seinän graniittilaattaverhous



Ulko-oven vedin

LIITE 6

Kuvaliite suojelukohteista

Mechelininkatu 34 (kortteli 484, tontti 6), asemakaavan muutos (nro 12342)

HEL 2014-006631

Ksv 4564_2

"Rakennuksen arvokkaisiin säilytettäviin sisätiloihin luetaan pohjakerroksen sisäänkäyntiaulan ja ravintolan muodostama tilasarja mukaan lukien rinnakkaiset viistetyt kantavat palkit, aulan puualakatto, joka jatkuu julkisivun ulkopuolelle katoksena, lattiamateriaali sekä tilaan kuuluvat alkuperäiset valaisimet. Rakennuksen säilytettäviin sisätiloihin kuuluvat myös rakennuksen kolme pääporrashuonetta."



Näkymä sisäänkäyntiaulasta ravintolan suuntaan



Ravintolatila ja suuret maisemaikkunat



Alkuperäiset valaisimet ja puualakatto



Rinnakkaiset pilarit

LIITE 6

Kuvaliite suojelukohteista

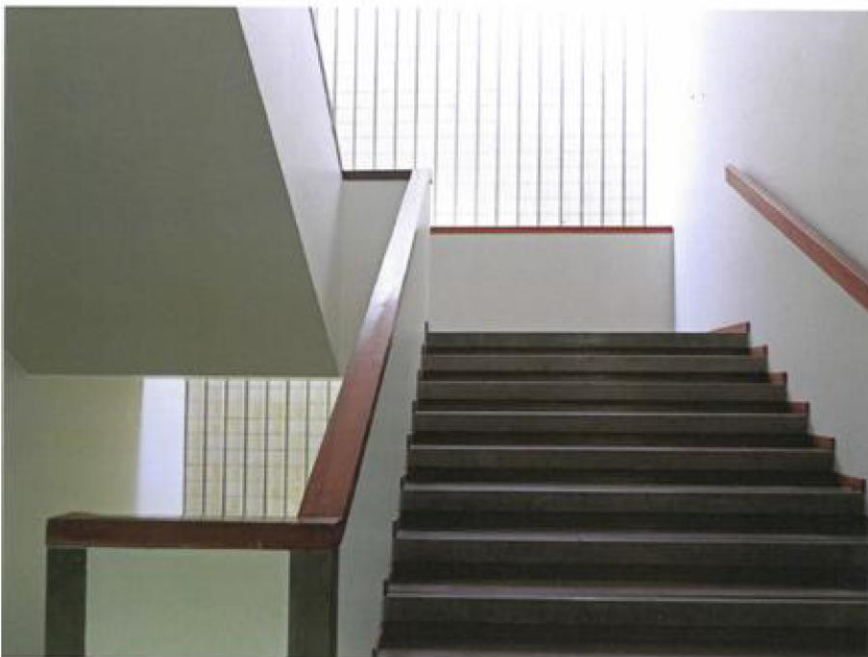
Mechelininkatu 34 (kortteli 484, tontti 6), asemakaavan muutos (nro 12342)

HEL 2014-006631

Ksv 4564_2



Keskisen porrashuoneen kierreporras



Päätyjen suoravartiset portaat