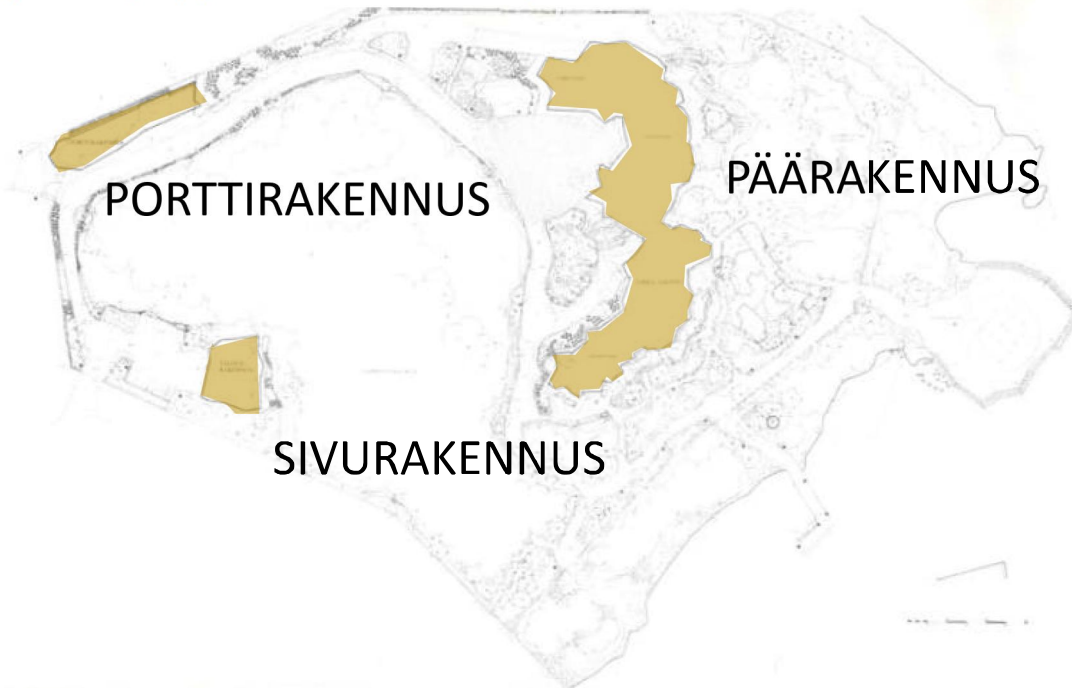


MEILAHDEN HUVILA-ALUE / SUOJELUKOhteet

YH-v/s1-merkinnällä suojeltu valtion asuin-, edustus- ja hallintorakennusten korttelialue:
Rakennuksilla lähiympäristöineen on erityisen huomattava kulttuurihistoriallinen merkitys.

YH-v/s1

Maj-Lis Rosenbröijerin ympäristösuunnitelma 1990-luvun alusta / Julkaisussa Suomi Viherrakentaa 2001



MÄNTYNIEMI, ASEMAPIIRUSTUS

KORTTELIN 15637 KAIKKI RAKENNUKSET LÄHIYMPÄRISTÖINEEN ON SUOJELTU

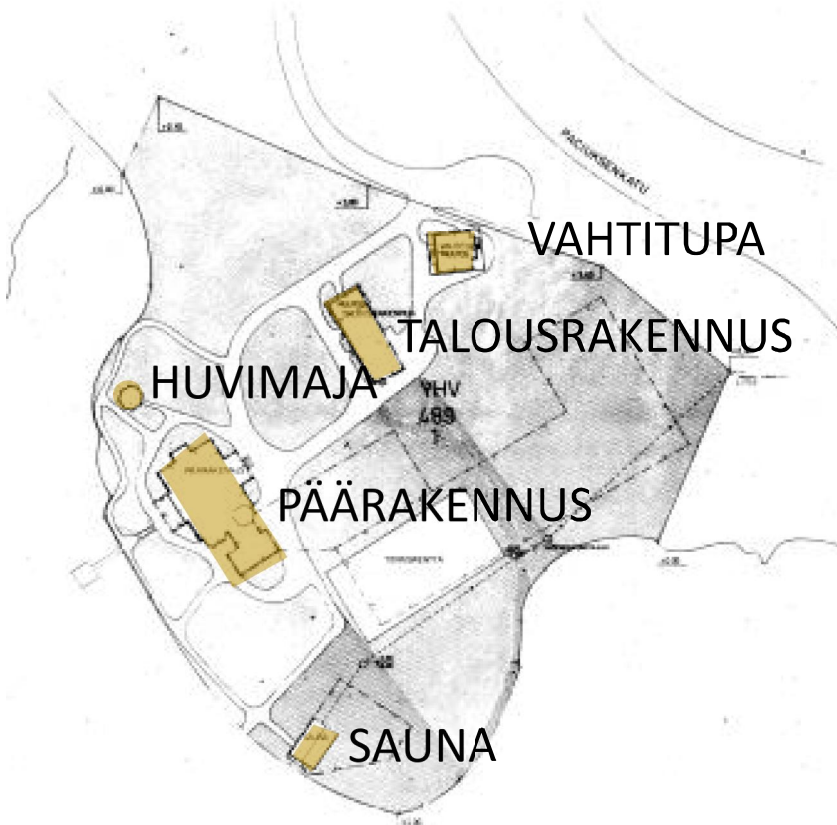


SUOMEN TASAVALLAN PRESIDENTIN VIRKA-ASUNTO MÄNTYNIEMI
MÄNTYNIEMENTIE 4

MEILAHDEN HUVILA-ALUE / SUOJELUKOhteet

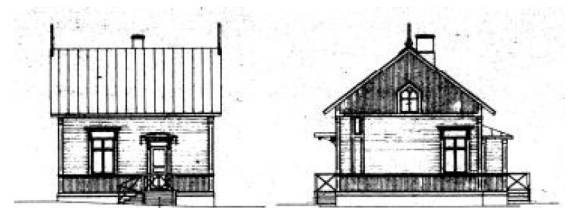
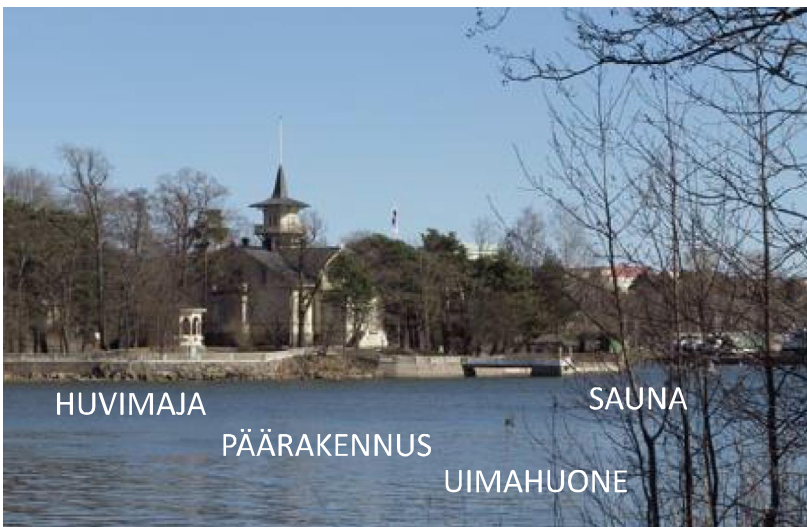
YH-v/s2-merkinnällä suojeltu valtion asuin-, edustus- ja hallintorakennusten korttelialue:
Rakennukset lähiympäristöineen on suojeltu valtioneuvoston päätöksellä 18.9.1980 valtion omistamien rakennusten suojelusta annetun asetuksen (480/85) nojalla.

YH-v/s2

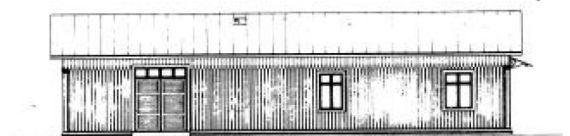


KESÄRANTA, ASEMAPIIRUSTUS

KORTTELIN 14489 KAIKKI RAKENNUKSET LÄHIYMPÄRISTÖINEEN ON SUOJELTU



VAHTITUPA



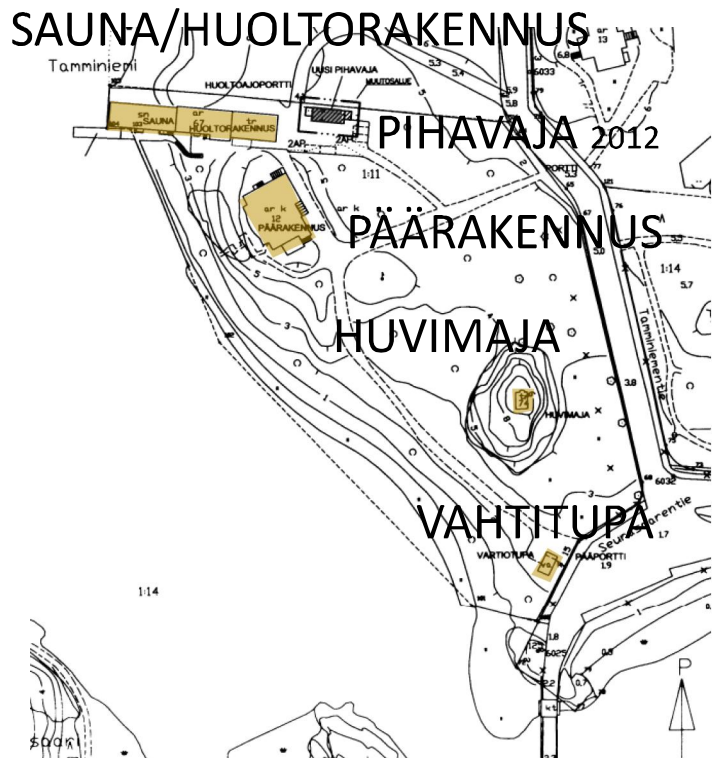
TALOUSRAKENNUS

SUOMEN PÄÄMINISTERIN VIRKA-ASUNTO KESÄRANTA
KESÄRANNANTIE 1

MEILAHDEN HUVILA-ALUE / SUOJELUKOhteet

YH-v/s2-merkinnällä suojeltu valtion asuin-, edustus- ja hallintorakennusten korttelialue:
Rakennukset lähiympäristöineen on suojeltu valtioneuvoston päätöksellä 18.9.1980 valtion omistamien rakennusten suojelusta annetun asetuksen (480/85) nojalla.

YH-v/s2



TAMMINIEMI, ASEMAPIIIRUSTUS

KORTTELIN 15636 KAIKKI RAKENNUKSET LÄHIYMPÄRISTÖINEEN ON SUOJELTU



SAUNA/HUOLTORAKENNUS



VAHTITUPA



HUVIMAJA

URHO KEKKOSEN MUSEO TAMMINIEMI
TAMMINIEMENTIE 2

MEILAHDEN HUVILA-ALUE / SUOJELUKOhteet

Sr-1-s-merkinnällä osoitetut huvilat:

Kulttuurihistoriallisesti, rakennustaiteellisesti ja kaupunkikuvallisesti huomattavan arvokas rakennus, jossa on myös arvokkaita sisätiloja.

Sr-1-s



TALLBO, TALLBON KUJA 3



LJUNGANMO, HEIKINNIEMENTIE 2



WAARANTO, TAMMINIEMENTIE 3



AIKALA, JOHANNESBERGINTIE 8

MEILAHDEN HUVILA-ALUE / SUOJELUKOhteet

Sr-1-merkinnällä osoitetut huvilat:

Kulttuurihistoriallisesti ja kaupunkikuvallisesti huomattavan arvokas rakennus.

Sr-1



TOIVOLA, SEURASAARENTIE 1



PÄIVÄRANTA, MÄNTYNIEMENTIE 2



CAPRI, SEURASAARENTIE 4



TOMTEBO, TAMMINIEMENTIE 1

MEILAHDEN HUVILA-ALUE / SUOJELUKOhteet

Sr-1-merkinnällä osoitetut huvilat:

Kulttuurihistoriallisesti ja kaupunkikuvallisesti huomattavan arvokas rakennus.

Sr-1



UUSI NYBACKA, HEIKINNIEMENTIE 6



VIOLA, TAMMINIEMENTIE 5



ESTELLA, MEILAHDENTIE 7



WUOKKOLA, MEILAHDENTIE 5

MEILAHDEN HUVILA-ALUE / SUOJELUKOhteet

Sr-1-merkinnällä osoitetut huvilat:

Kulttuurihistoriallisesti ja kaupunkikuvallisesti huomattavan arvokas rakennus.

Sr-1



MAINIEMI, JOHANNESBERGINTIE 10



JOHANNESBERG, JOHANNESBERGINTIE 6



LEIQVIST, JOHANNESBERGINTIE 4



MARTAN MÖKKI, MEILAHDENTIE 3b

MEILAHDEN HUVILA-ALUE / SUOJELUKOhteet

Sr-1-merkinnällä osoitetut huvilat:

Kulttuurihistoriallisesti ja kaupunkikuvallisesti huomattavan arvokas rakennus.

Sr-1



SUNDELL, HEIKINNIEMENTIE 7



KARLSTORP, HEIKINNIEMENTIE 5



GRANELUND, HEIKINNIEMENTIE 1

MEILAHDEN HUVILA-ALUE / SUOJELUKOhteet

Sr-1-b-merkinnällä osoitetut huvilat:

Meilahteen muualta siirretty, kulttuurihistoriallisesti ja kaupunkikuvallisesti huomattavan arvokas rakennus.

Sr-1-b



KEVÄTKALLIO, SEURASAARENTIE 13



KAURILA, HEIKINNIEMENTIE 9

MEILAHDEN HUVILA-ALUE / SUOJELUKOhteet

Sr-2-merkinnällä osoitetut huvilat:

Kulttuurihistoriallisesti ja kaupunkikuvallisesti arvokas rakennus.

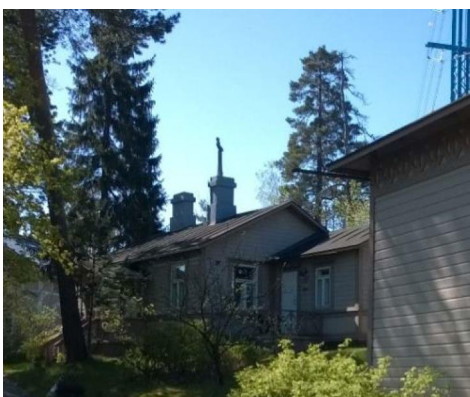
Sr-2



TOIVOLA, SEURASAARENTIE 1



PÄIVÄRANTA, MÄNTYNIEMENTIE 2



CAPRI, SEURASAARENTIE 4



FURUNÄS, SEURASAARENTIE 11

MEILAHDEN HUVILA-ALUE / SUOJELUKOhteet

Sr-2-merkinnällä osoitetut huvilat:

Kulttuurihistoriallisesti ja kaupunkikuvallisesti arvokas rakennus.

Sr-2



LJUNGANMO, HEIKINNIEMENTIE 2a



UUSI NYBACKA, HEIKINNIEMENTIE 6



WUOKKOLA, MEILAHDENTIE 5



VIITALA, JOHANNESBERGINTIE 2

MEILAHDEN HUVILA-ALUE / SUOJELUKOhteet

Sr-2-merkinnällä osoitetut huvilat:

Kulttuurihistoriallisesti ja kaupunkikuvallisesti arvokas rakennus.

Sr-2



STENTORP, HEIKINNIEMENTIE 11



KARLSTORP, HEIKINNIEMENTIE 5



HEIKINNIEMENTIE 3



GRANELUND/SIVURAKENNUS 1, HEIKINNIEMENTIE 1



GRANELUND/SIVURAKENNUS 2, HEIKINNIEMENTIE 1

MEILAHDEN HUVILA-ALUE / SUOJELUKOhteet

Sr-2-b-merkinnällä osoitetut huvilat:

Meilahteen muualta siirretty, kulttuurihistoriallisesti ja kaupunkikuvallisesti arvokas rakennus.

Sr-2-b



HEIKINNIEMENTIE 4 (ENTINEN SOLBACKA)

MEILAHDEN HUVILA-ALUE / SUOJELUKOhteet

Sr-3-merkinnällä osoitetut rakennukset:

Aluekokonaisuuden kannalta arvokas rakennus

Sr-3

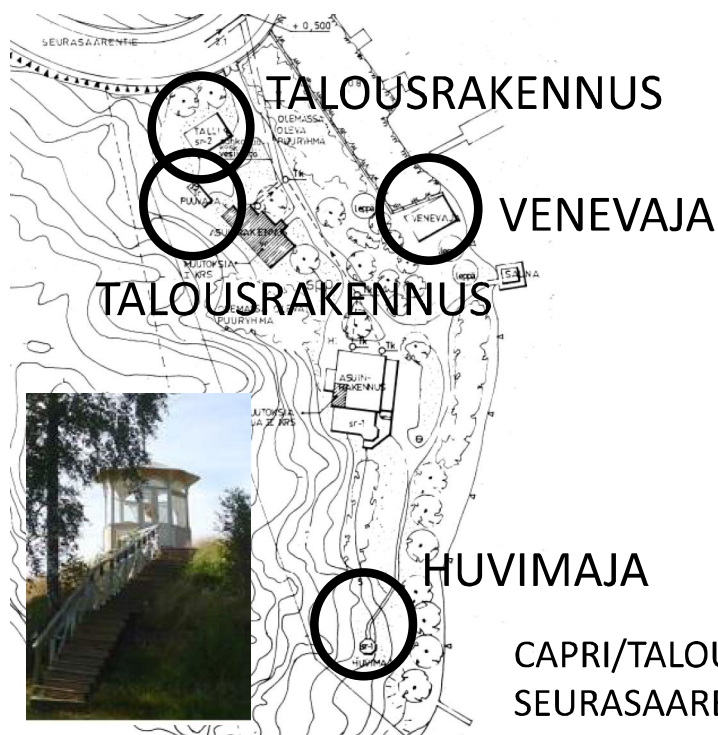


NYBACKA C, TAMMINIEMENTIE 3a

MEILAHDEN HUVILA-ALUE / SUOJELUKOhteet

Sr-1-merkinnällä suojellut talousrakennukset (t-1)

sr-1



TALLBO, PIHARAKENNUS
TALLBONKUJA 3



TALLBO, VAJA
TALLBONKUJA 3



UUSI NYBACKA, TALOUSRAKENNUS
HEIKINNIEMENTIE 6

MEILAHDEN HUVILA-ALUE / SUOJELUKOhteet

Sr-1b-merkinnällä Meilahteen siirretyt, suojellut talousrakennukset (t-1)

sr-1b



KAURILA, TALOUSRAKENNUS
HEIKINNIEMENTIE 9

MEILAHDEN HUVILA-ALUE / SUOJELUKOhteet

Sr-2-merkinnällä suojellut talousrakennukset (t-1)

sr-2



LJUNGANMO, TALOUSRAKENNUS
HEIKINNIEMENTIE 2a



GRANELUND, TALOUSRAKENNUKSET, 2 KPL
HEIKINNIEMENTIE 1

MEILAHDEN HUVILA-ALUE / SUOJELUKOhteET

Sr-3-merkinnällä suojellut talousrakennukset (t-1)

sr-3



PÄIVÄRANTA, VENEVAJA
MÄNTYNIEMENTIE 2



SUNDELL, TALOUSRAKENNUS
HEIKINNIEMENTIE 7

MEILAHDEN HUVILA-ALUE / SUOJELUKOhteET

Sr-1-r-merkinnällä osoitetut rakennelmat:

Kulttuurihistoriallisesti ja kaupunkikuvallisesti huomattavan arvokas rakennelma

Sr-2-r-merkinnällä osoitetut rakennelmat:

Kulttuurihistoriallisesti ja kaupunkikuvallisesti arvokas rakennelma

Sr-1-r, sr-2-r



KAIVO, sr-1-r
HEIKINNIEMENTIE 1



VESITORNI, sr-2-r
MEILAHDENTIE 5