



Mellunmäen kortteliprojekti
VIITESUUNNITELMA
13.11.2015

ARKKITEHDIT **NRT** Kalevankatu 31
00100 HELSINKI
puh 09-6866 780



Havainnekuva 1:1000

kaksi korttelipihaa, umpikortteilit
-suojaus melulta

rakennusoikeus

asuminen	60 200
monikäyttötilaa	1 400
yht.	61 600 k-m ²

suunnitelmassa esitetty pysäköinti

pysäköinti pihakannen alla	
tasolla +18,3	262 ap
tasolla +15,0	262 ap
yht.	524 ap

Pihalle järjestetään hulevesien imeytysalueet.

rakennukset

rakennusten korkeus vaihtelee IV...XVI
rakennukset lamellitaloja.



Ylempi pysäköintitaso 1:1000

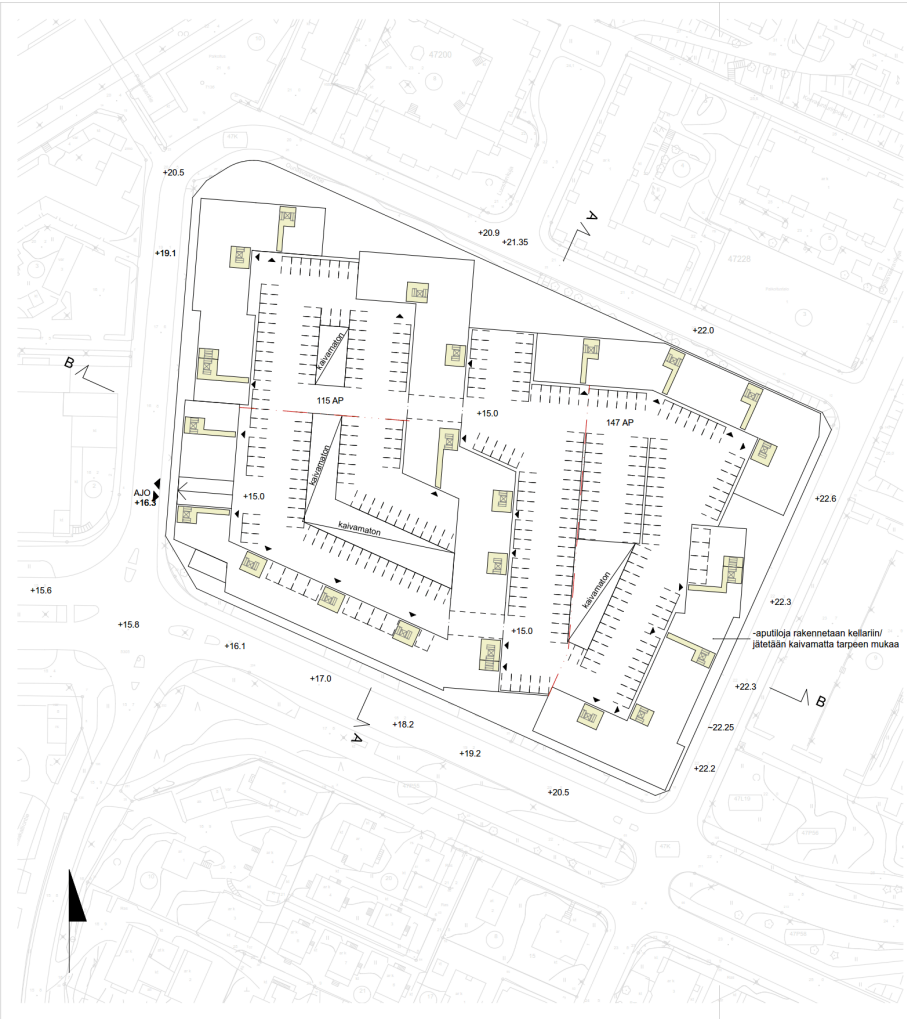
pysäköinti valtaosin pihakammen alapuolella
 -vähäinen osa autopaikoista rakennusrungon sisälle

autopaikkamitoitus
 autopaikat mitoitettu 2,8 m leveydellä, jotta saadaan tilavaraus rakenteille yms
 -todellisuudessa käytettävä minimileveys 2,5 m
 -invapaikkoja ei otettu huomioon (po. 1 inva-ap/ 30 ap)
 -rakennusrungon sisälle sijoitettavissa autopaikoissa on otettava huomioon, että rakenteet rajoittavat niiden sijaintia ja lukumäärää. Mitoituksessa tämä on otettu huomioon varaamalla autopaikan leveydeksi 4 m, todellisuudessa käytettävä minimileveys 2,5...2,8 m

palotekniset seikat
 Jatkosuunnittelussa otettava huomioon
 -osastokoko max. 3000 m²
 -poistumistiet
 -savunpoisto, korvausilma

- YHTEISTILA
- MONIKÄYTTÖTILA
- ASUJINTILA

Alempi pysäköintitaso 1:1000

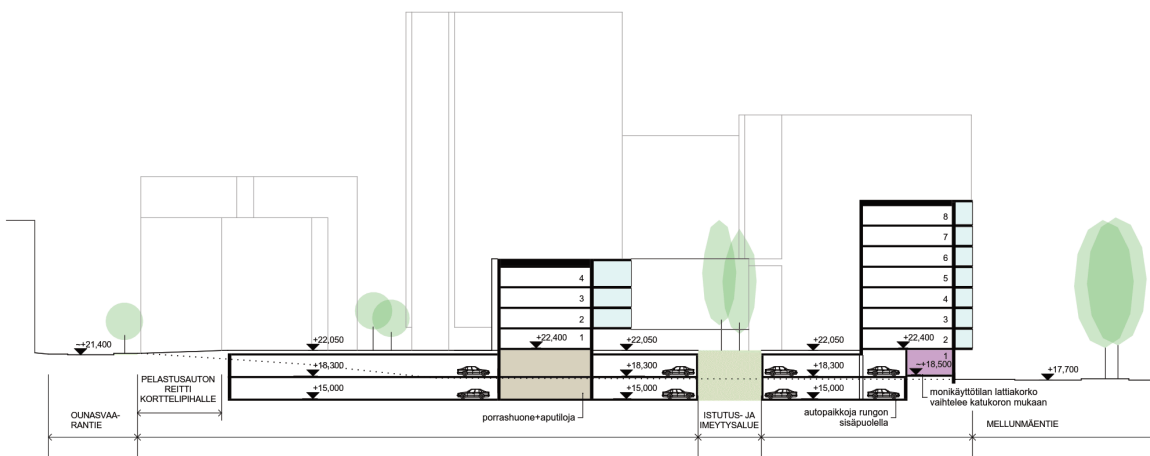


- YHTEISTILA
- MONIKÄYTTÖTILA
- ASUINTILA

Korttelileikkaus A-A

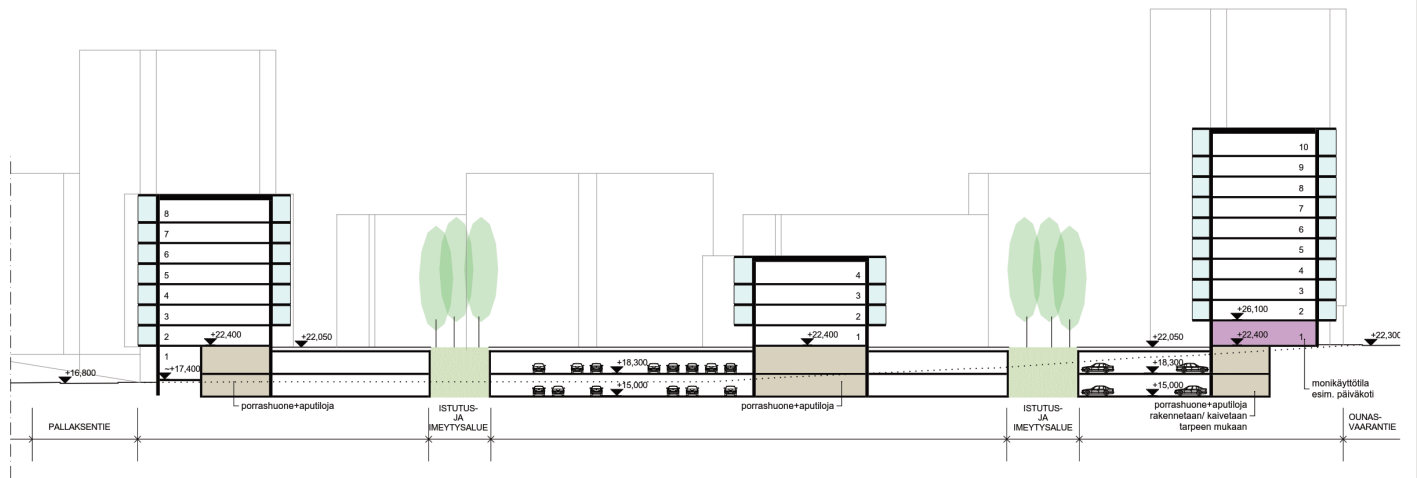
1:500

YHTEISTILA
MONIKÄYTTÖTILA



Korttelileikkaus B-B 1:500

YHTEISTILA
 MONIKÄYTTÖTILA



Alueleikkaukset

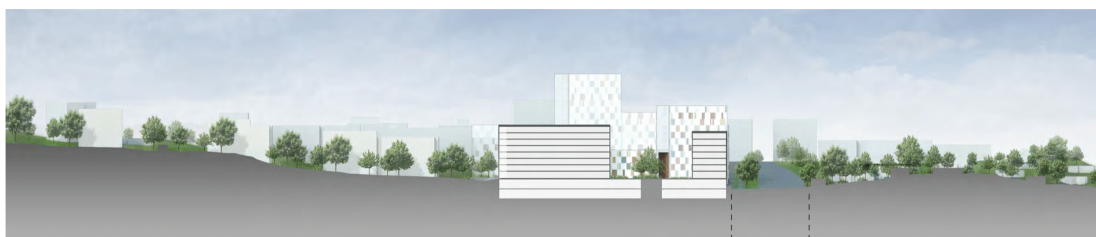
ei mittakaavassa



alueleikkaus 1

Pallaksentie

Ounasvaarantie

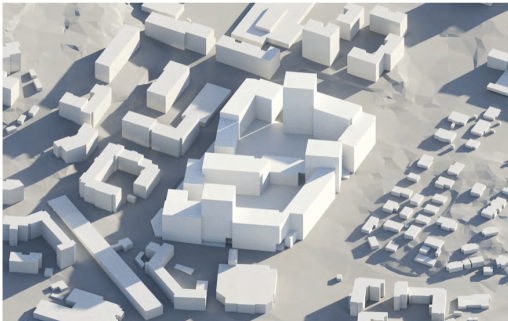


alueleikkaus 2

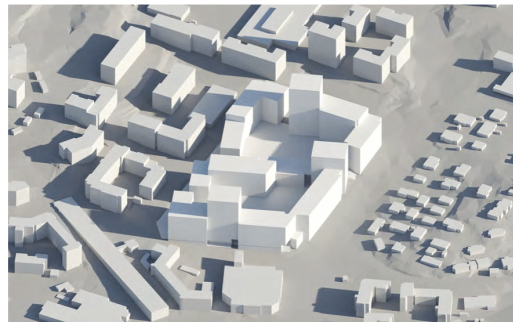
Mellunmäentie



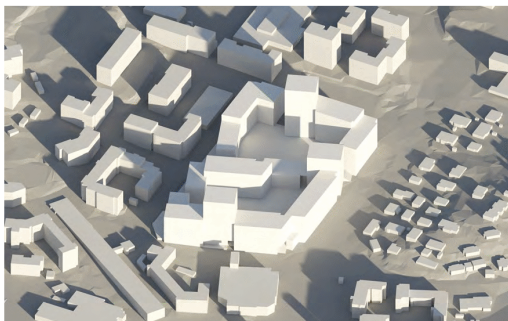
Varjostustutkielma
maaliskuu



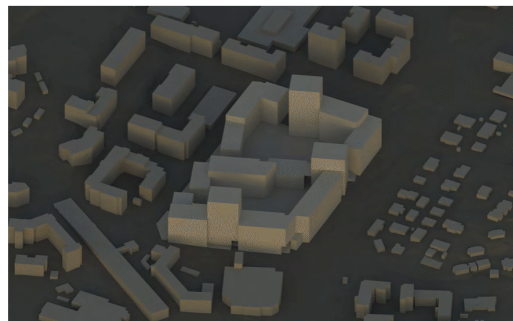
maaliskuu klo 10



maaliskuu klo 13

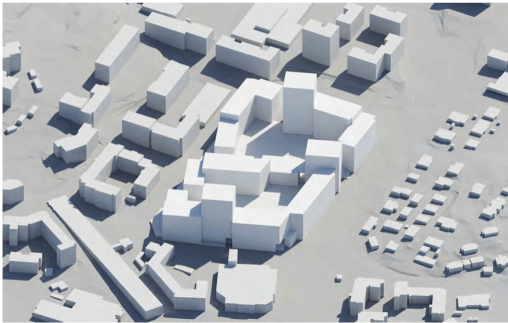


maaliskuu klo 16

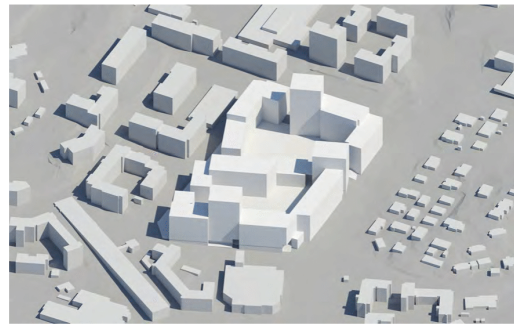


maaliskuu klo 19

Varjostustutkielma
heinäkuu



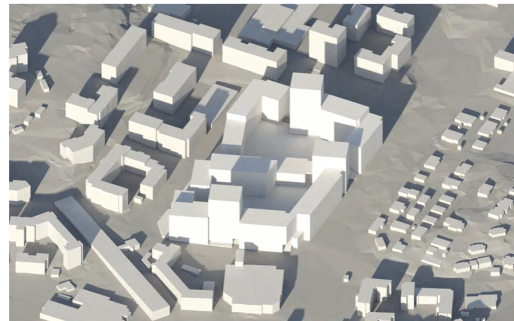
heinäkuu klo 10



heinäkuu klo 13

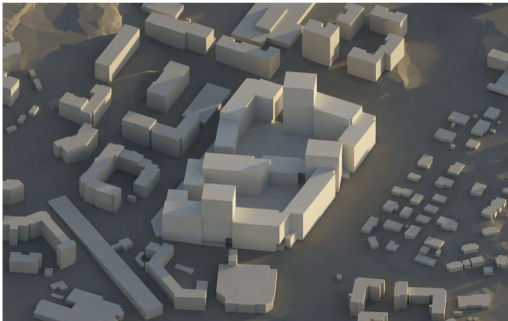


heinäkuu klo 16

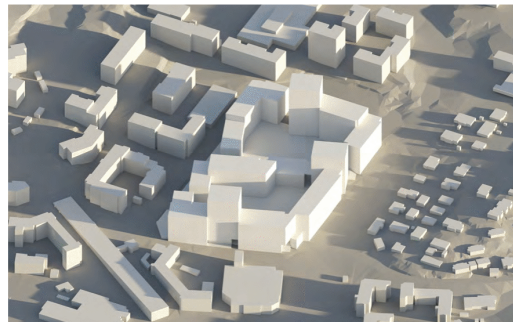


heinäkuu klo 19

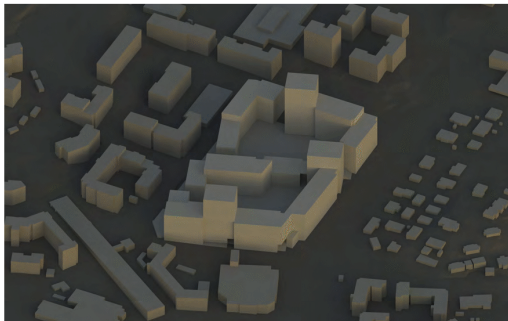
Varjostustutkielma
joulukuu



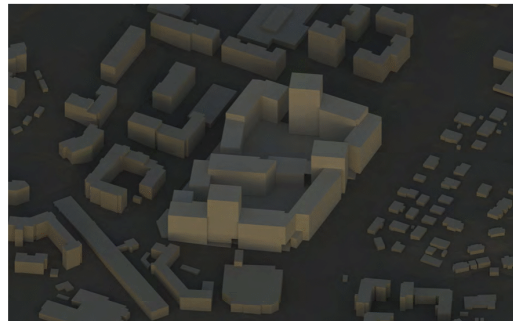
joulukuu klo 10



joulukuu klo 13



joulukuu klo 16



joulukuu klo 19

Alustava rakennusoikeuslaskelma

Eritelly rakennuspaikoittain

asuminen	monikäyttötila	yht.
1500	-	
3550	-	
5300	-	
4400	-	
6200	500	
4100	150	
8200	-	
2500	-	
2650	-	
7100	-	
5900	-	
5100	300	
3700	450	
yht.	60 200	1400 61 600 k-m2

Autopaikkalaskelma

Asuminen
käytettävä autopaikka normi 1 ap/120 k-m2
60200:120 = 502 ap

Liike- ja työtilat
käytettävä autopaikka normi 1 ap/75 k-m2
1400:75 = 19 ap

ap-vaade yhteensä 521 ap

Suunnitelmassa on yhteensä 524 ap.





