



#### PIIRUSTUSLUETTELO

ASEMAPIIRUSTUS	1:1000
POHJAPIIRUSTUS 1 KERROS	1:150
POHJAPIIRUSTUS 2 KERROS	1:150
POHJAPIIRUSTUS 3 KERROS	1:150
POHJAPIIRUSTUS 4 KERROS	1:150
POHJAPIIRUSTUS 5 KERROS	1:150
POHJAPIIRUSTUS 6 KERROS	1:150
POHJAPIIRUSTUS K1 KERROS	1:150
POHJAPIIRUSTUS K2 KERROS	1:150
POHJAPIIRUSTUS K3 KERROS	1:150
POHJAPIIRUSTUS K4 KERROS	1:150
POHJAPIIRUSTUS K5 KERROS	1:150
POHJAPIIRUSTUS KATTOKERROS	1:150
LEIKKAUS A	1:200
JULKISIVU YLIOPISTONKADULLE	1:200
JULKISIVU FABIANINKADULLE	1:200
KATUJULKISIVUT	1:600



### YLIOPISTONKATU 4 PERUSKORJAUS JA LAAJENNUS

09 ALUSTAVAT SUUNNITELMAT

30.6.2015

ARKKITEHTITOIMISTO JKMM OY LAPINRINNE 3 00100 HELSINKI P.+358 (0)9 2522 0700 F.+358 (0)9 2522 0710 WWW.JKMM.FI



ASEMAKAAVAMERKINNÄT JA -MÄÄRÄYKSET

- K** Liike- ja toimistorakennusten korttelialue.
- YH** Hallinto- ja viristorakennusten korttelialue.
- 2 m sen kaava-alueen ulkopuolella oleva viiva, jota vahvistaminen koskee.
- Korttelin raja.
- Ohjeellinen tontin raja.
- - - Eri kaavamääräysten alaisten alueenosien välinen raja.

- 2** Kaupunginosan numero.
- 36** Korttelin numero.
- 5** Tontin numero.
- X** Risti merkinnän päällä osoittaa merkinnän poistamista.
- 5725** Rakennusoikeus kerrosalaneliömetreinä.
- 9270+50** Lukusarja, jossa ensimmäinen luku ilmoittaa tontille sallitun kerrosalan neliömetrimäärän ja toinen luku ensimmäinen kerrosalan lisäksi suojeltavan rakennuksen ullakolle sallitun henkilökunnan sauna- ja yhteistilojen kerrosalan neliömetrimäärän.

- +26.0** Rakennuksen vesikaton ylimmän kohdan korkeusasema.
- +20.8** Rakennuksen julkisivupinnan ja vesikaton leikkauskohdan ylin korkeusasema.
- ma** Rakennusala.
- sr-1** Rakennustaiteellisesti ja kulttuurihistoriallisesti arvokas, suojeltava rakennus. Rakennusta ei saa purkaa eikä siinä saa suorittaa sellaisia lisärakentamis- tai muutostöitä, jotka tarvella rakennuksen kulttuurihistoriallista tai rakennustaiteellista arvoa tai tyyliä. Mikäli rakennuksessa on aikaisemmin suoritettu tällaisia toimenpiteitä, on rakennus korjaustöiden yhteydessä pyrittävä korjaamaan tyyliin hyvin soveltuvalla tavalla.
- sr-3** Kaupunkikuvan kannalta arvokas, suojeltava rakennus. Rakennuksessa ei saa suorittaa sellaisia purkamis- tai muutostöitä, jotka tarvella kadunpuoleisen julkisivun tyyliä tai kadunpuoleisen vesikaton perusmuotoa.
- ma** Maanalainen tila.

- a** Lukuun ottamatta a:lla merkittyä aluetta kellaritilojen lattiataso ei saa ulottua tason -1.85 alapuolelle.
- b** Tontin osa, jonka kautta sallitaan huoltoajo toiselle tontille tasossa n. +8.50.
- m** Lukuun ottamatta m:llä merkittyä aluetta ei katutasen (+2.40) alapuolelle saa sijoittaa kerrosalaan laskettavia tiloja.
- v** Rakennusalan osa, jolle tulee sijoittaa valoaukko katutasen (+2.40) yläpuolisten rakennusosien läpi. Valoaukko tulee kattaa läpinäkyvällä lasikatolla.
- v<sub>1</sub>** Rakennusalan osa, jolle saadaan sijoittaa valoaukko. Valoaukko tulee kattaa läpinäkyvällä lasikatolla. Lasikatto saa ulottua yli vesikatolle säädetyn enimmäiskorkeuden v- ja v<sub>1</sub>-merkinnöillä varustetuilla rakennusaloilla.
- X** Kulkuaukko rakennuksessa.
- |||||** Katualueen rajan osa, jonka kohdalta ei saa järjestää ajoneuvoliittymää.

Tonteille 19, 20 ja 21 saadaan johtaa huolto liikenne tontin 5 kautta. Tontteita 19 ja 21 saadaan johtaa huolto liikenne Hallituskadulle tontin 20 kautta.

Tonttien 5, 19 ja 21 kellaritiloihin saadaan johtaa pysäköintiliikenne tontin 20 kautta.

Tonttien välisille rajoille ei tarvitse rakentaa rajaseiniä. Rakennettuihin rajaseiniin saa tehdä aukkoja.

Kadulle avautuvat rakennuksen seinät tulee käsitellä julkisivun tavoin ja niihin saadaan avata ikkuna- ja kulkuaukkoja.

Pihatasa tulee käsitellä julkisen tilan tavoin ja sinne tulee sijoittaa istutuksia.

Autopaikkavelvollisuudet:  
 - 1 autopaikka/150 m<sup>2</sup> asiakaspalvelukerrosalaa  
 - 1 autopaikka/350 m<sup>2</sup> toimistorakennusala  
 - 1 autopaikka/800 m<sup>2</sup> suojeltavaksi määrätyn, säilyvän rakennuksen kerrosalaa

Tonteille 19, 20 ja 21 saadaan sijoittaa tonttien 5 ja 18 autopaikkoja.

Rakentaminen ei saa aiheuttaa haitallista pohjavedenpinnan alenemista rakennustyön aikana eikä sen jälkeen.

KERROSALA

K5 KERROS	630
K4 KERROS	1 303
K3 KERROS	1 114
K2 KERROS	1 434
K1 KERROS	791
1. KERROS	1 282
2. KERROS	1 144
3. KERROS	996
4. KERROS	1 020
5. KERROS	1 020
6. KERROS	688
	<b>11 422 m<sup>2</sup></b>

KERROSALAN LASKENTAPERIAATE

KERROSALAAN EI LUETUT TILAT

- KERROKSESSA K5; PUMPPAAMO
- KERROKSESSA K5; AUTOSUOJA
- KERROKSESSA 1; JULKISIVUN SISÄÄNVEDOT LIITTYEN SISÄÄNKÄYNTIEIHIN 3 KPL
- KERROKSESSA K5-6; KERROSKOHTAISET IV-KONEHUONEET JA NIIHIN VÄLITTÖMÄSTI LIITTYVÄT HORMIT
- ISOT VÄLIPOHJA-AUKOT; KORKEAN TORI-TILAN YLÄOSA, KORKEIDEN LIIKUNTATILOJEN YLÄOSAT 2 KPL, KORKEAN JÄTEHUONEEN YLÄOSA 1 KPL, KERROKSESSA K1 TIEDEKULMAN TILOISSA KORKEAT OSAT 3 KPL, PÄÄPORTAASEEN LIITTYVÄ AUKKO

HUOM.  
 Asemapiirustuksen korkeusjärjestelmä eri kuin muissa luonnosdokumenteissa

Korkeusjärjestelmä / Höjdsystem:  
**NN(=43)**

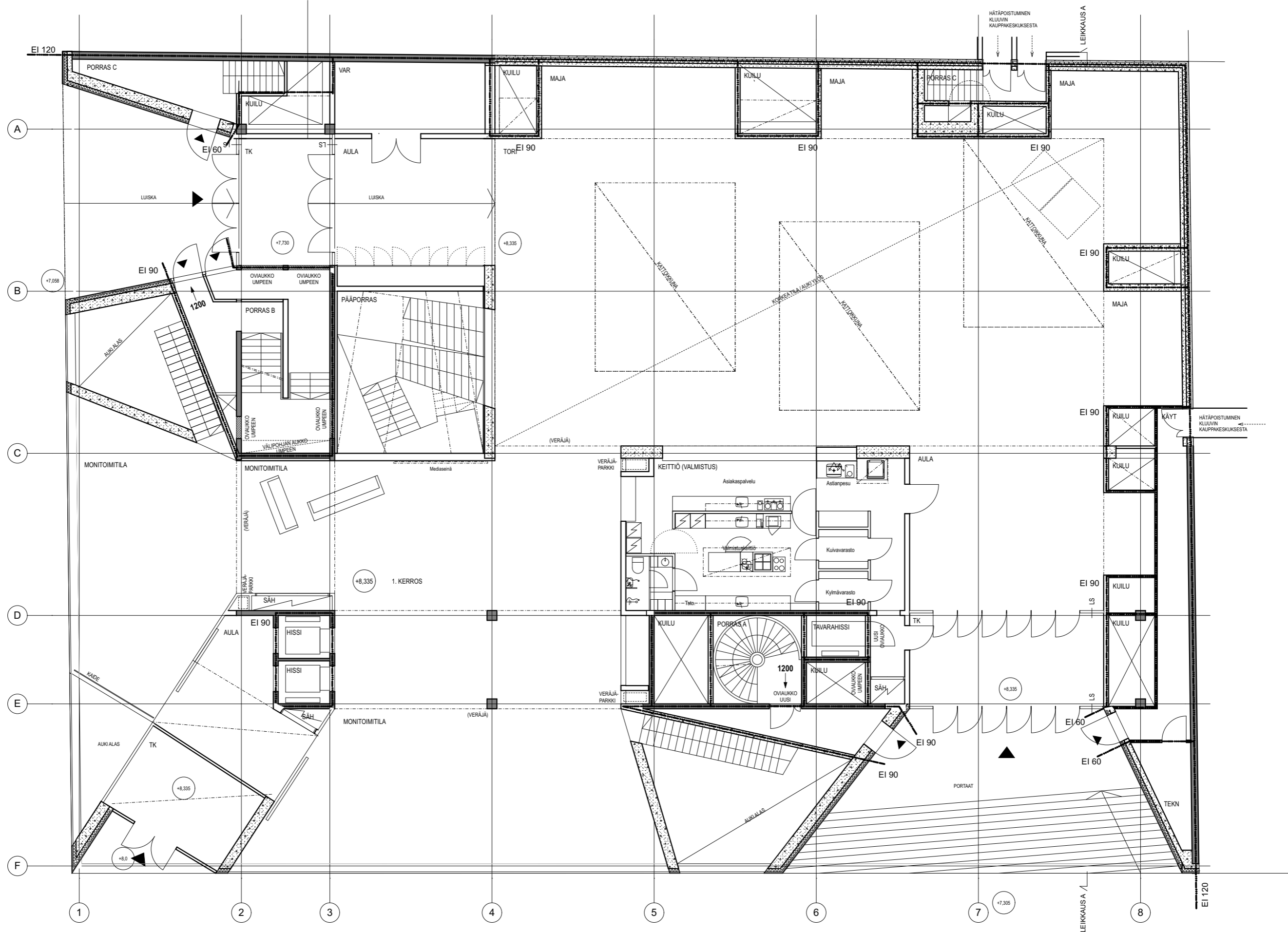


YLIOPISTONKATU 4 PERUSKORJAUS JA LAAJENNUS

ASEMAPIIRUSTUS

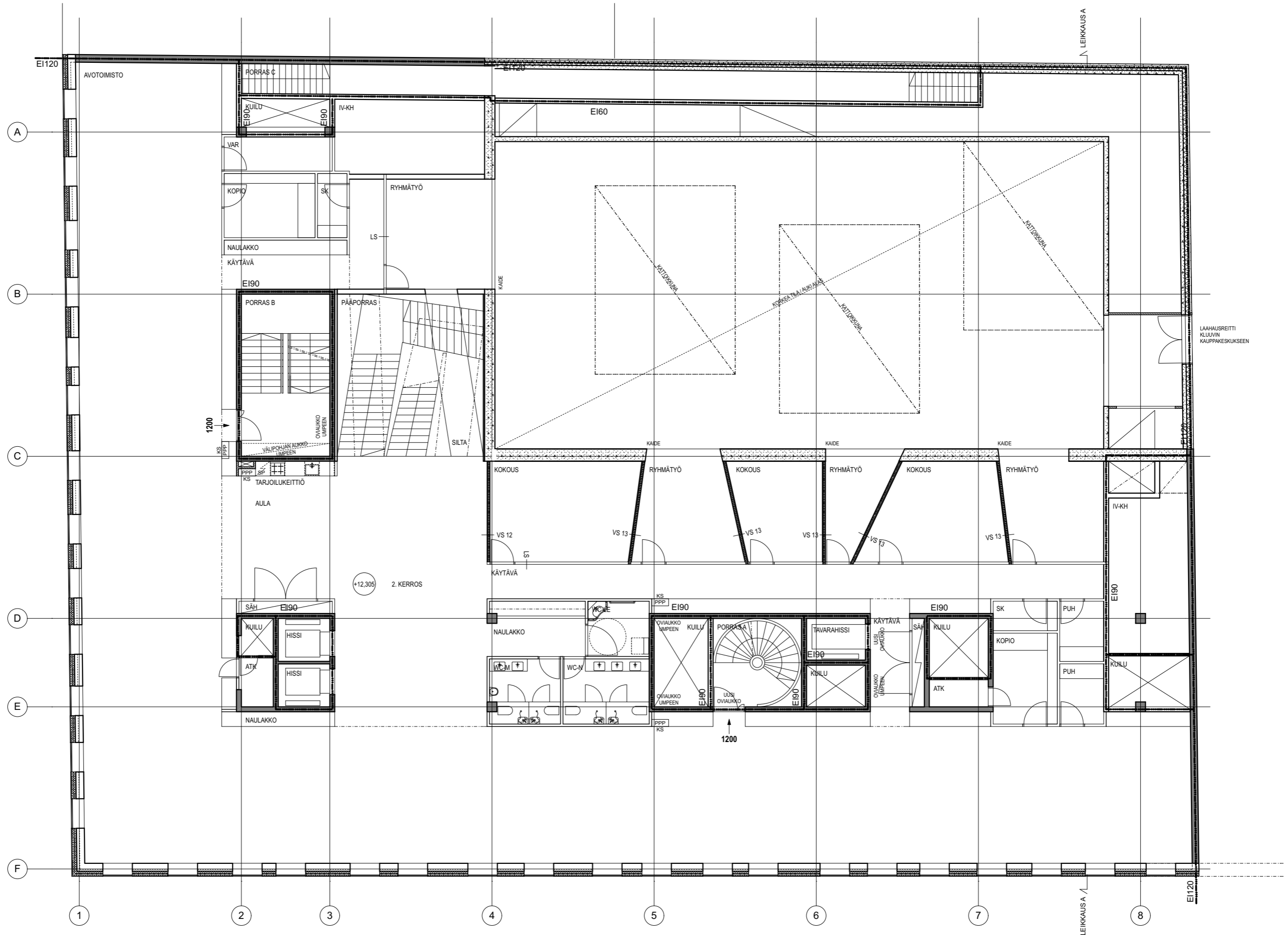
1:1000

ARKKITEHTITOIMISTO JKMM OY LAPINRINNE 3 00100 HELSINKI P.+358 (0)9 2522 0700 F.+358 (0)9 2522 0710 WWW.JKMM.FI



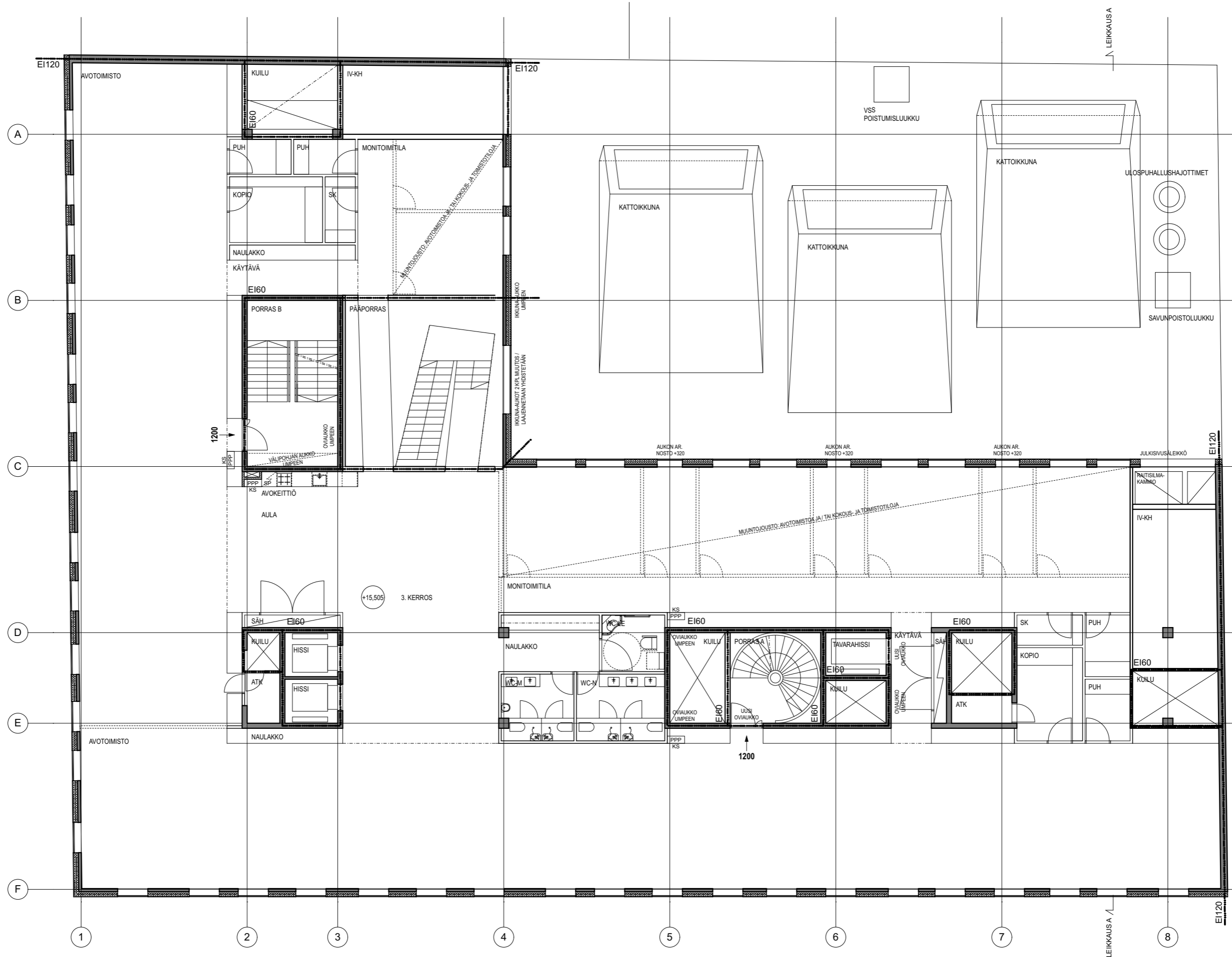
Tasokoordinaatisto / Plankoordinaatsystem:  
**ETRS-GK25**  
 Korkeusjärjestelmä / Höjdsystem:  
**N2000**

	<b>YLIOPISTONKATU 4 PERUSKORJAUS JA LAAJENNUS</b>	
	<b>POHJAPIIRUSTUS 1 KERROS</b>	<b>1:150</b>
<small>ARKKITEHTITOIMISTO JKMM OY LAPINRINNE 3 00100 HELSINKI P.+358 (0)9 2522 0700 F.+358 (0)9 2522 0710 WWW.JKMM.FI</small>		



Tasokoordinaatisto / Plankoordinaatsystem:  
**ETRS-GK25**  
 Korkeusjärjestelmä / Höjdsystem:  
**N2000**

	<b>YLIOPISTONKATU 4 PERUSKORJAUS JA LAAJENNUS</b>	
	<b>POHJAPIIRUSTUS 2 KERROS</b>	<b>1:150</b>
<small>ARKKITEHTITOIMISTO JKMM OY LAPINRINNE 3 00100 HELSINKI P.+358 (0)9 2522 0700 F.+358 (0)9 2522 0710 WWW.JKMM.FI</small>		



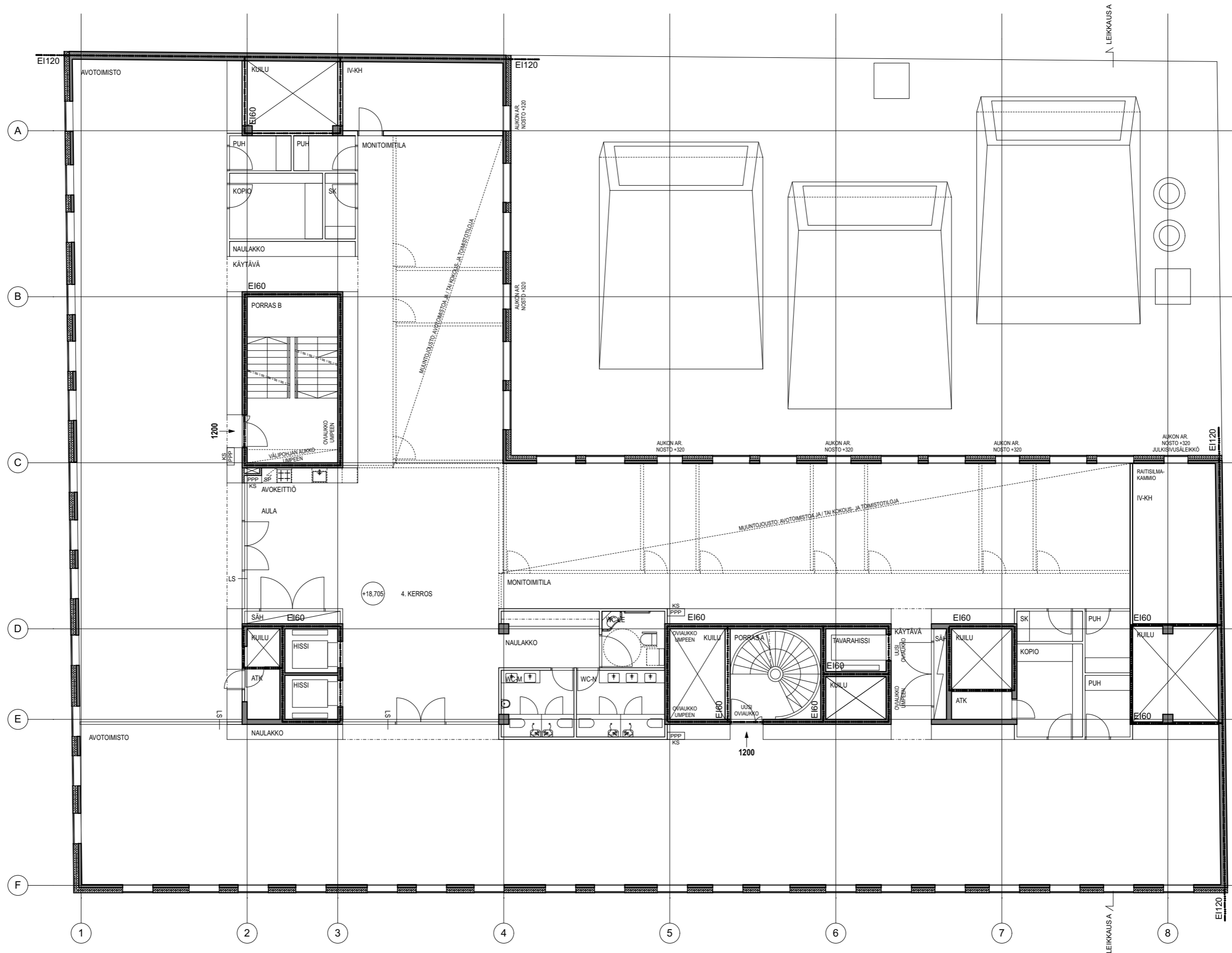
Tasokoordinaatisto / Plankoordinaatsystem:  
**ETRS-GK25**  
 Korkeusjärjestelmä / Höjdsystem:  
**N2000**



**YLIOPISTONKATU 4 PERUSKORJAUS JA LAAJENNUS**

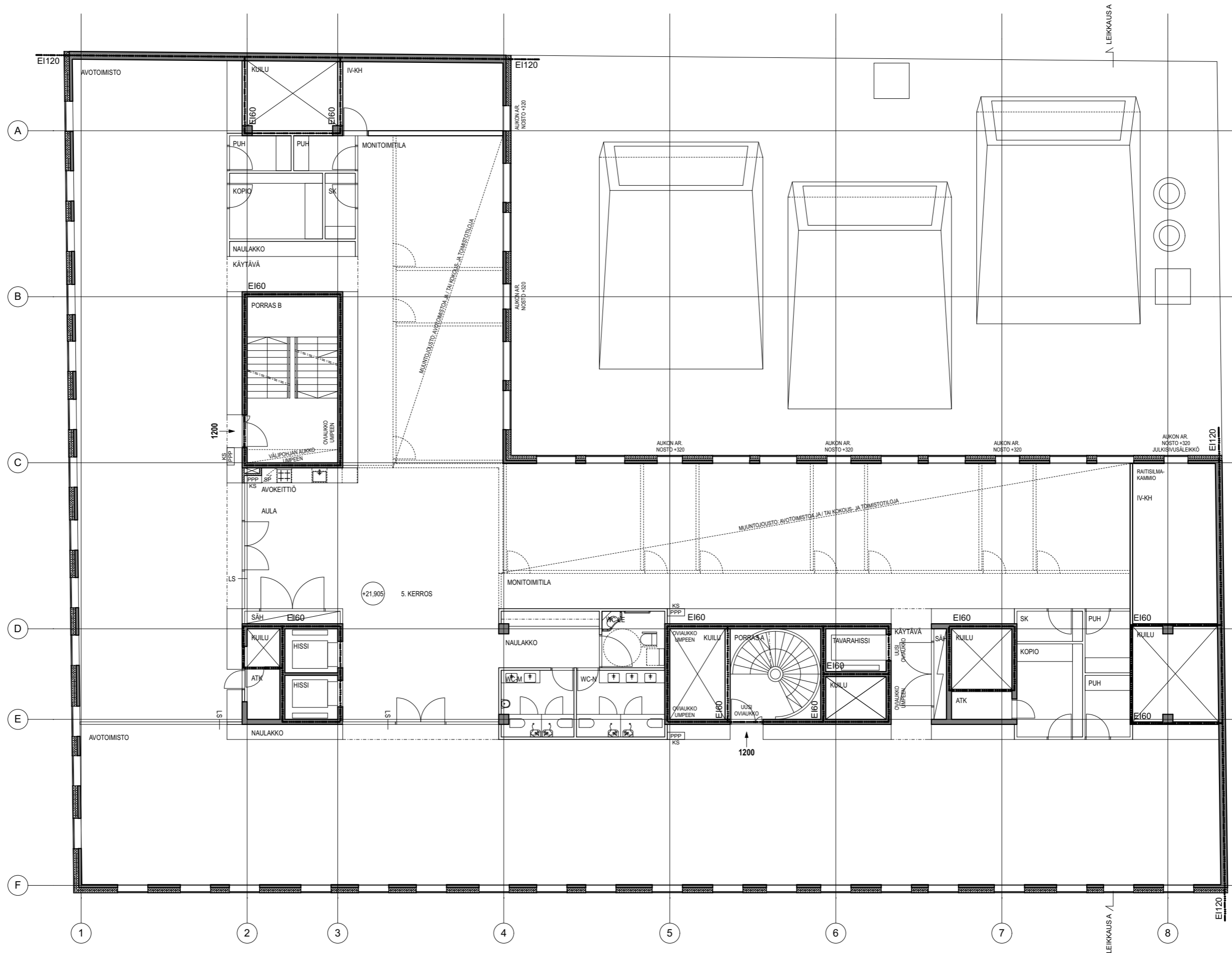
**POHJAPIIRUSTUS 3 KERROS**

**1:150**



Tasokoordinaatisto / Plankoordinaatsystem:  
**ETRS-GK25**  
 Korkeusjärjestelmä / Höjdsystem:  
**N2000**

	<b>YLIOPISTONKATU 4 PERUSKORJAUS JA LAAJENNUS</b>	
	<b>POHJAPIIRUSTUS 4 KERROS</b>	<b>1:150</b>
<small>ARKKITEHTITOIMISTO JKMM OY LAPINRINNE 3 00100 HELSINKI P.+358 (0)9 2522 0700 F.+358 (0)9 2522 0710 WWW.JKMM.FI</small>		



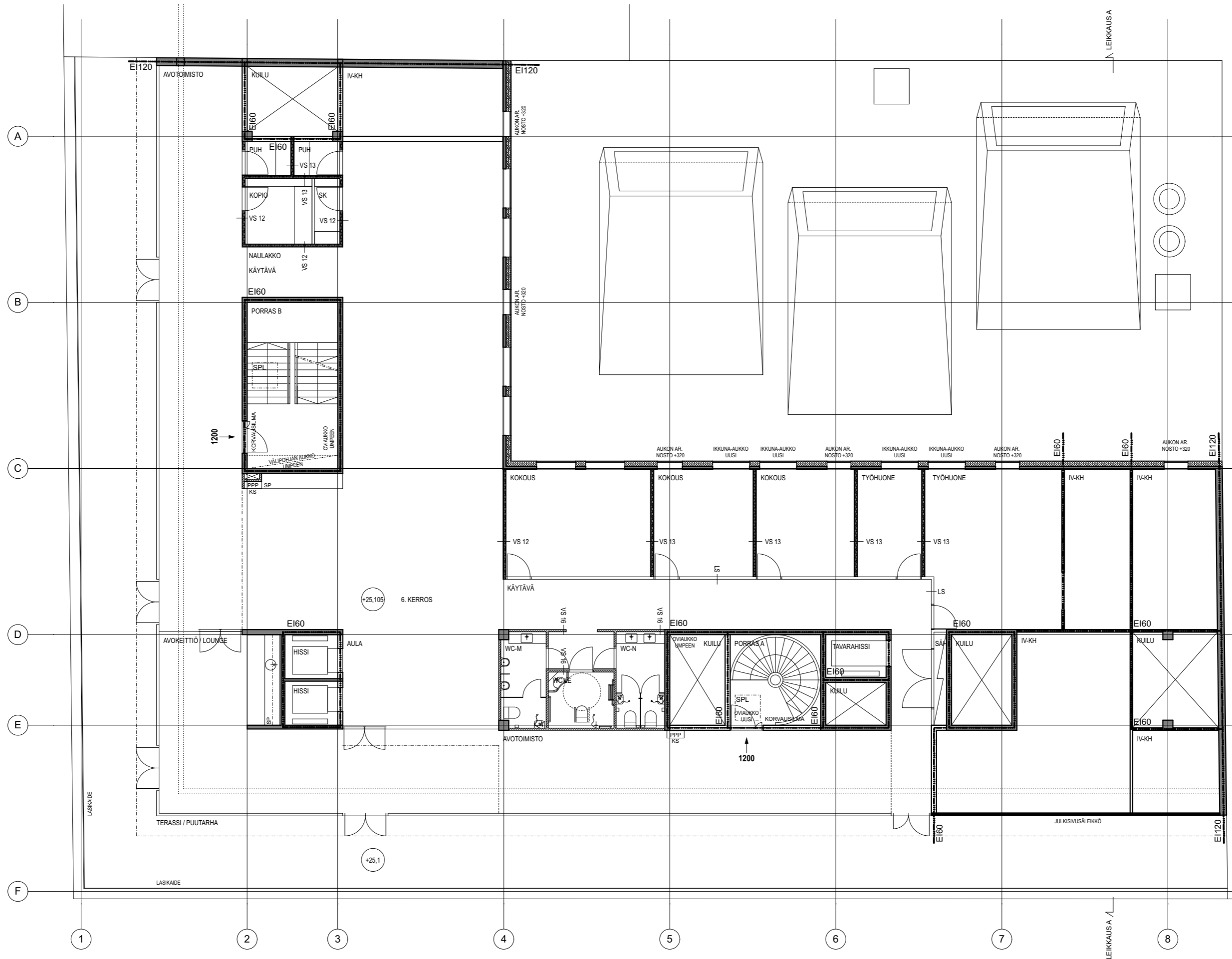
Tasokoordinaatisto / Plankoordinatsystem:  
**ETRS-GK25**  
 Korkeusjärjestelmä / Höjdsystem:  
**N2000**



**YLIOPISTONKATU 4 PERUSKORJAUS JA LAAJENNUS**

**POHJAPIIRUSTUS 5 KERROS**

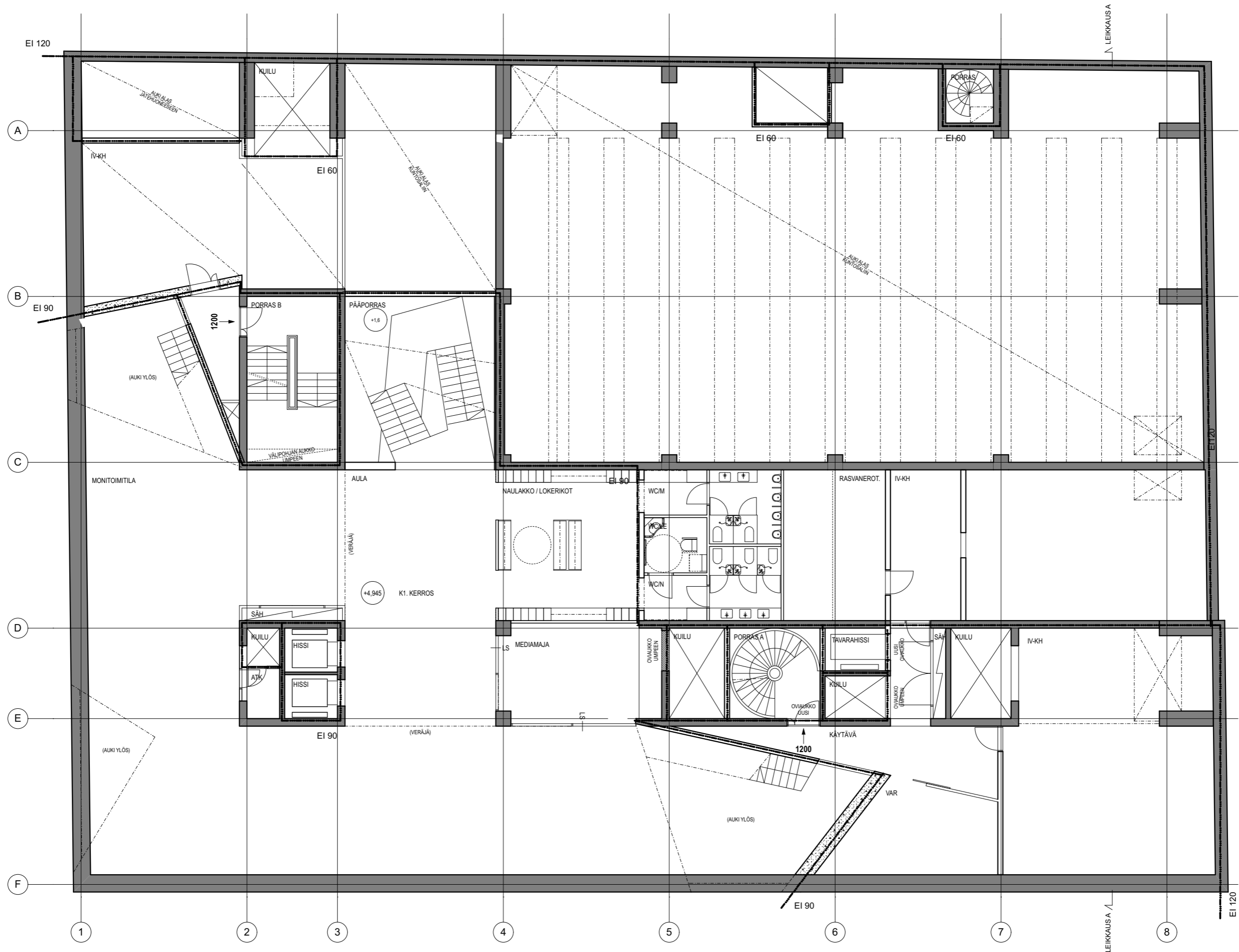
**1:150**



Tasokoordinaatisto / Plankoordinaatsystem:  
**ETRS-GK25**  
 Korkeusjärjestelmä / Höjdsystem:  
**N2000**

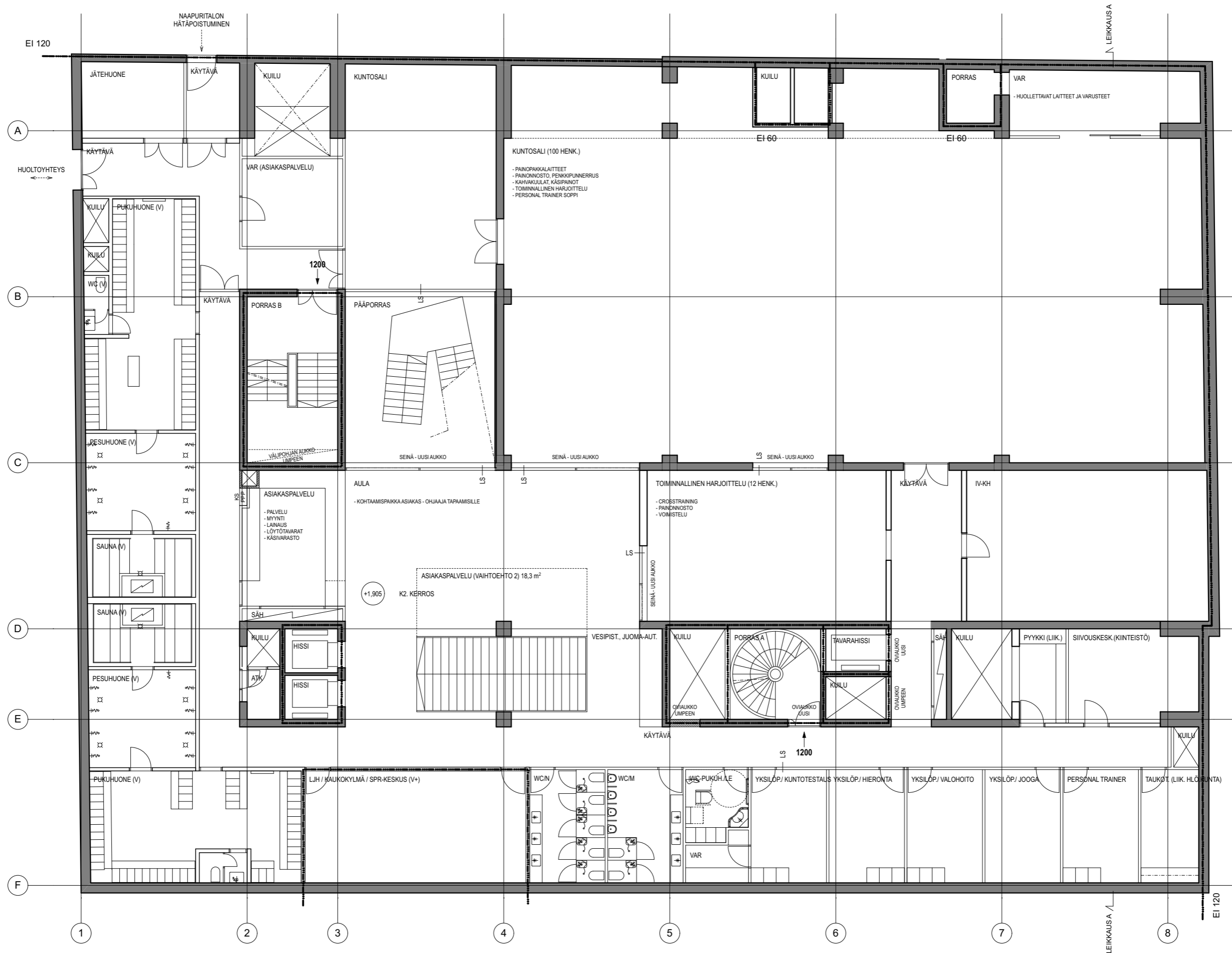
	<b>YLIOPISTONKATU 4 PERUSKORJAUS JA LAAJENNUS</b>	
	<b>POHJAPIIRUSTUS 6 KERROS</b>	<b>1:150</b>
<small>ARKKITEHTITOIMISTO JKMM OY LAPINRINNE 3 00100 HELSINKI P.+358 (0)9 2522 0700 F.+358 (0)9 2522 0710 WWW.JKMM.FI</small>		





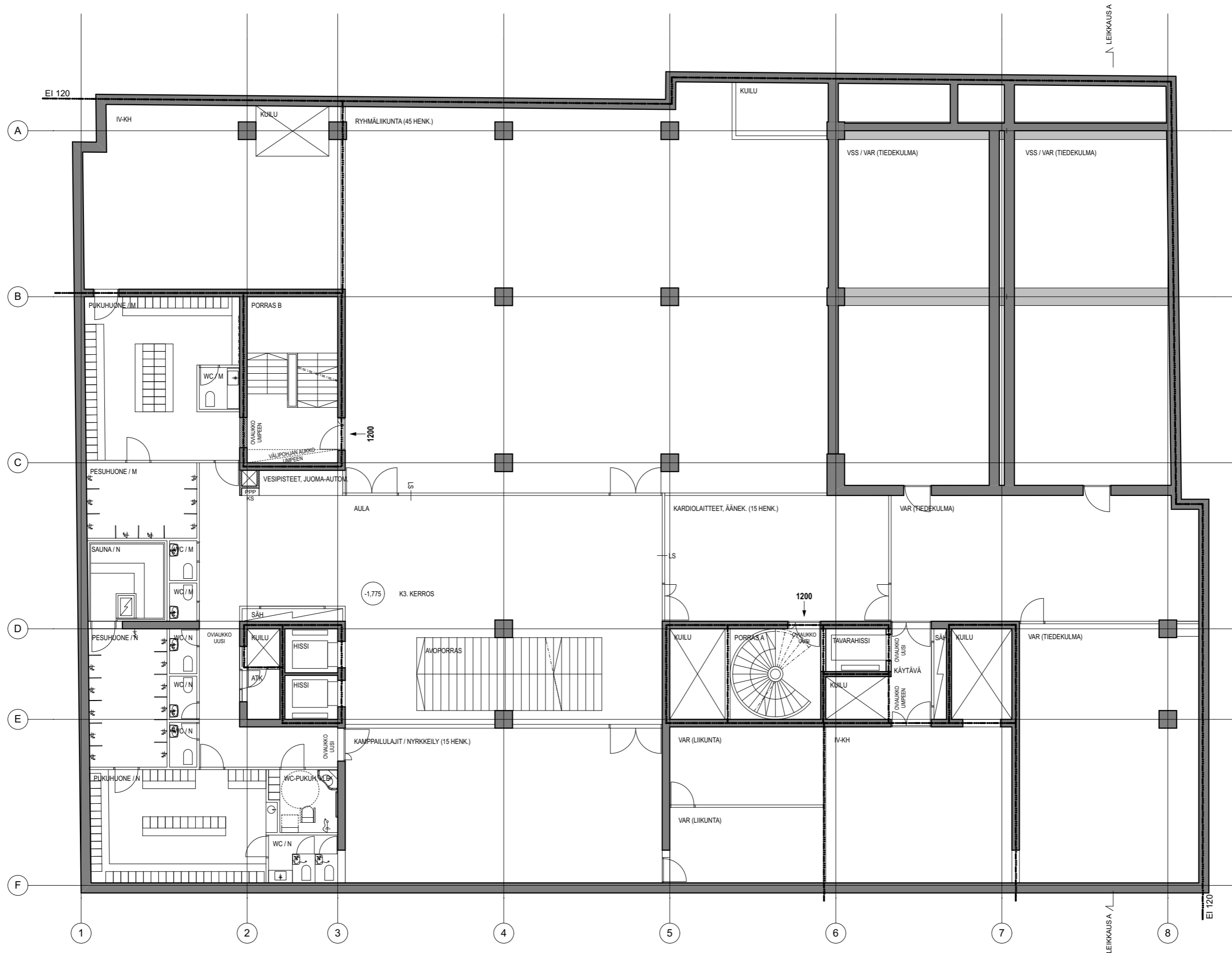
Tasokoordinaatisto / Plankoordinaatsystem:  
**ETRS-GK25**  
 Korkeusjärjestelmä / Höjdsystem:  
**N2000**

	<b>YLIOPISTONKATU 4 PERUSKORJAUS JA LAAJENNUS</b>	
	<b>POHJAPIIRUSTUS K1 KERROS</b>	<b>1:150</b>
<small>ARKKITEHTITOIMISTO JKMM OY LAPINRINNE 3 00100 HELSINKI P.+358 (0)9 2522 0700 F.+358 (0)9 2522 0710 WWW.JKMM.FI</small>		



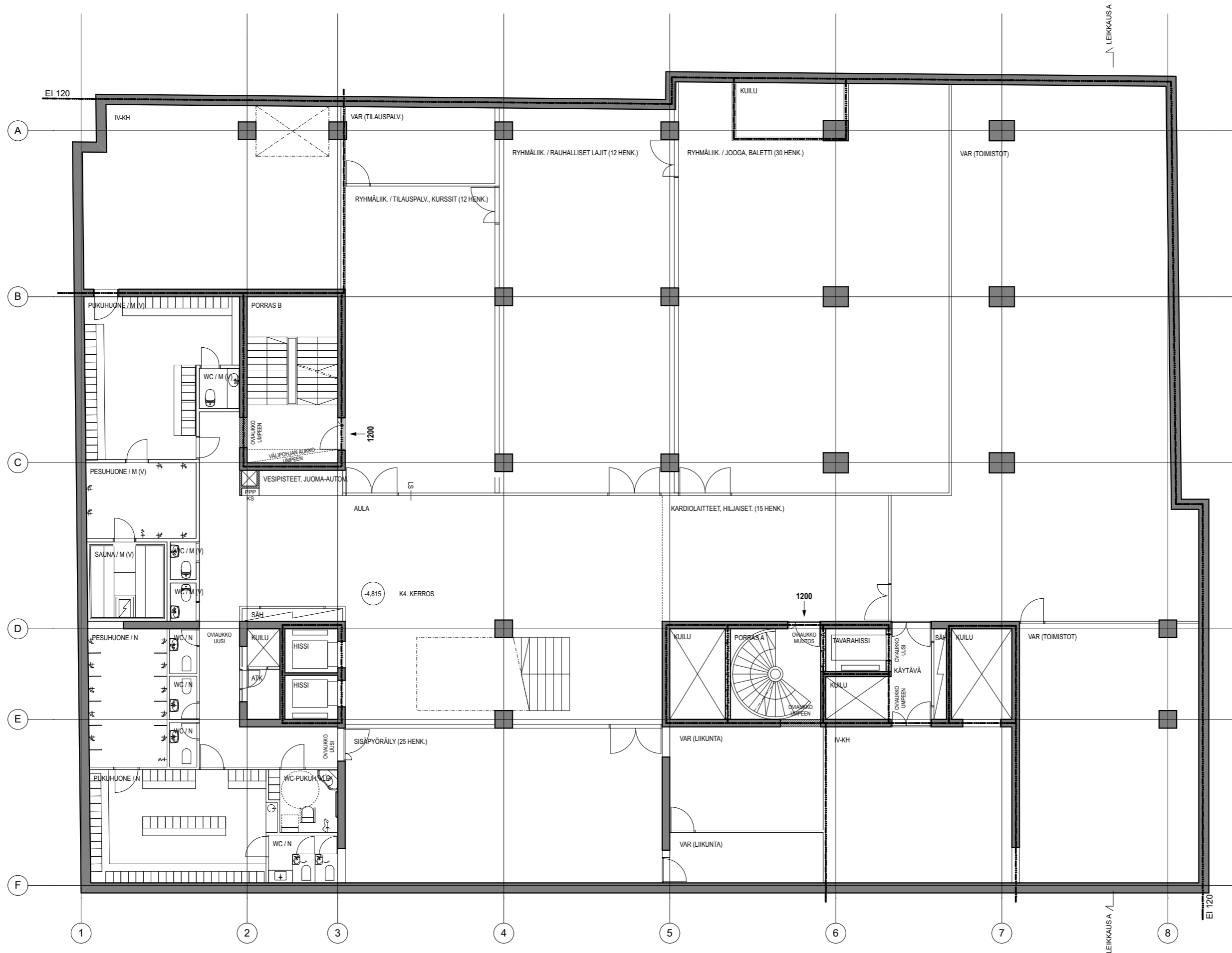
Tasokoordinaatisto / Plankoordinaatsystem:  
**ETRS-GK25**  
 Korkeusjärjestelmä / Höjdsystem:  
**N2000**

	<b>YLIOPISTONKATU 4 PERUSKORJAUS JA LAAJENNUS</b>	
	<b>POHJAPIIRUSTUS K2 KERROS</b>	<b>1:150</b>
<small>ARKKITEHTITOIMISTO JKMM OY LAPINRINNE 3 00100 HELSINKI P.+358 (0)9 2522 0700 F.+358 (0)9 2522 0710 WWW.JKMM.FI</small>		



Tasokoordinaatisto / Plankoordinaatsystem:  
**ETRS-GK25**  
 Korkeusjärjestelmä / Höjdsystem:  
**N2000**

	<b>YLIOPISTONKATU 4 PERUSKORJAUS JA LAAJENNUS</b>	
	<b>POHJAPIIRUSTUS K3 KERROS</b>	<b>1:150</b>
<small>ARKKITEHTITOIMISTO JKMM OY LAPINRINNE 3 00100 HELSINKI P.+358 (0)9 2522 0700 F.+358 (0)9 2522 0710 WWW.JKMM.FI</small>		



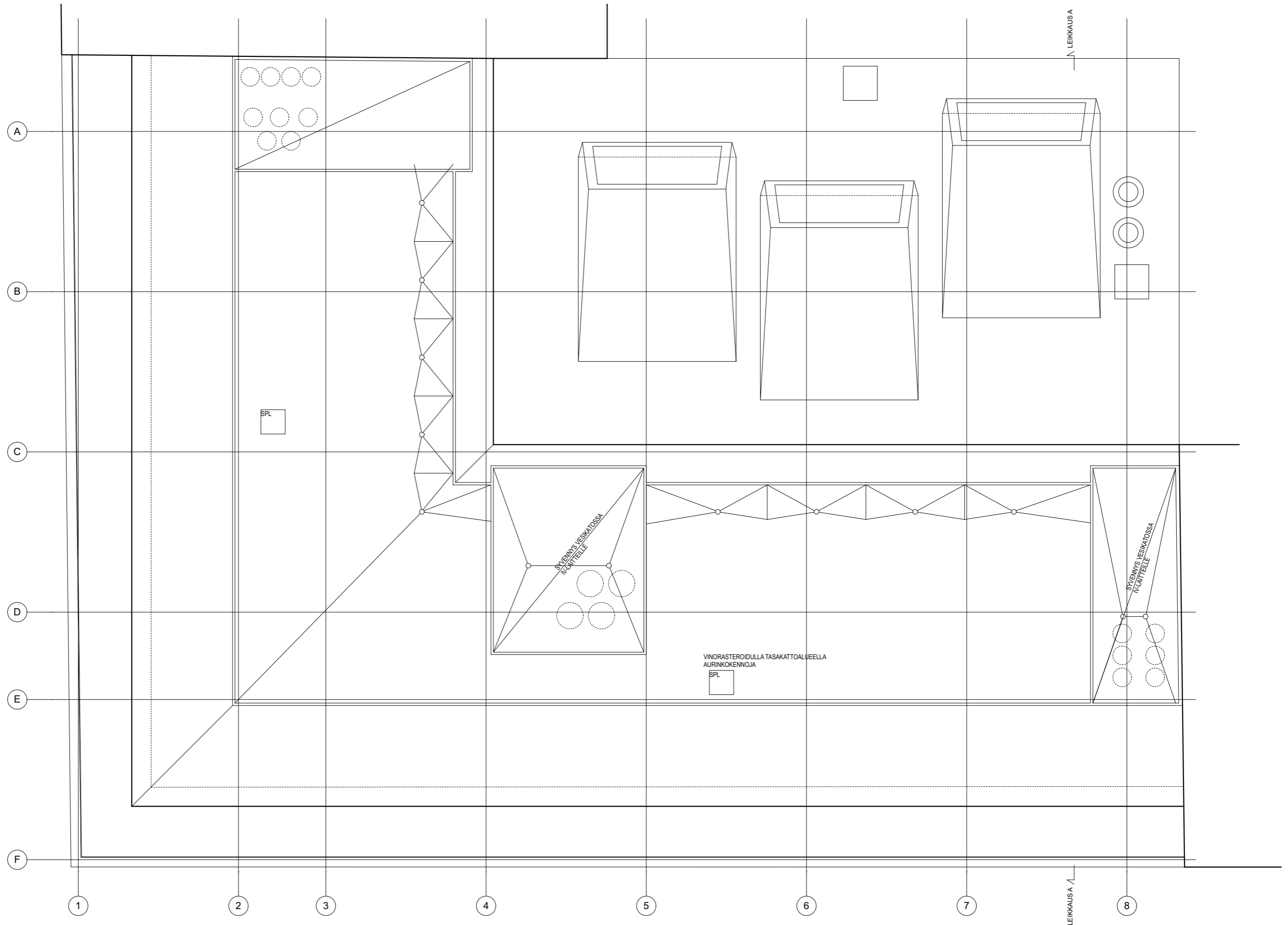
Tasokoordinaatisto / Plankoordinaatsystem:  
**ETRS-GK25**  
 Korkeusjärjestelmä / Höjdsystem:  
**N2000**

	<b>YLIOPISTONKATU 4 PERUSKORJAUS JA LAAJENNUS</b>	
	<b>POHJAPIIRUSTUS K4 KERROS</b>	<b>1:150</b>
<small>ARKKITEHTITOIMISTO JKMM OY LAPINRINNE 3 00100 HELSINKI P.+358 (0)9 2522 0700 F.+358 (0)9 2522 0710 WWW.JKMM.FI</small>		



Tasokoordinaatisto / Plankoordinaatsystem:  
**ETRS-GK25**  
 Korkeusjärjestelmä / Höjdsystem:  
**N2000**

	<b>YLIOPISTONKATU 4 PERUSKORJAUS JA LAAJENNUS</b>	
	<b>POHJAPIIRUSTUS K5 KERROS</b>	<b>1:150</b>
<small>ARKKITEHTITOIMISTO JKMM OY LAPINRINNE 3 00100 HELSINKI P.+358 (0)9 2522 0700 F.+358 (0)9 2522 0710 WWW.JKMM.FI</small>		



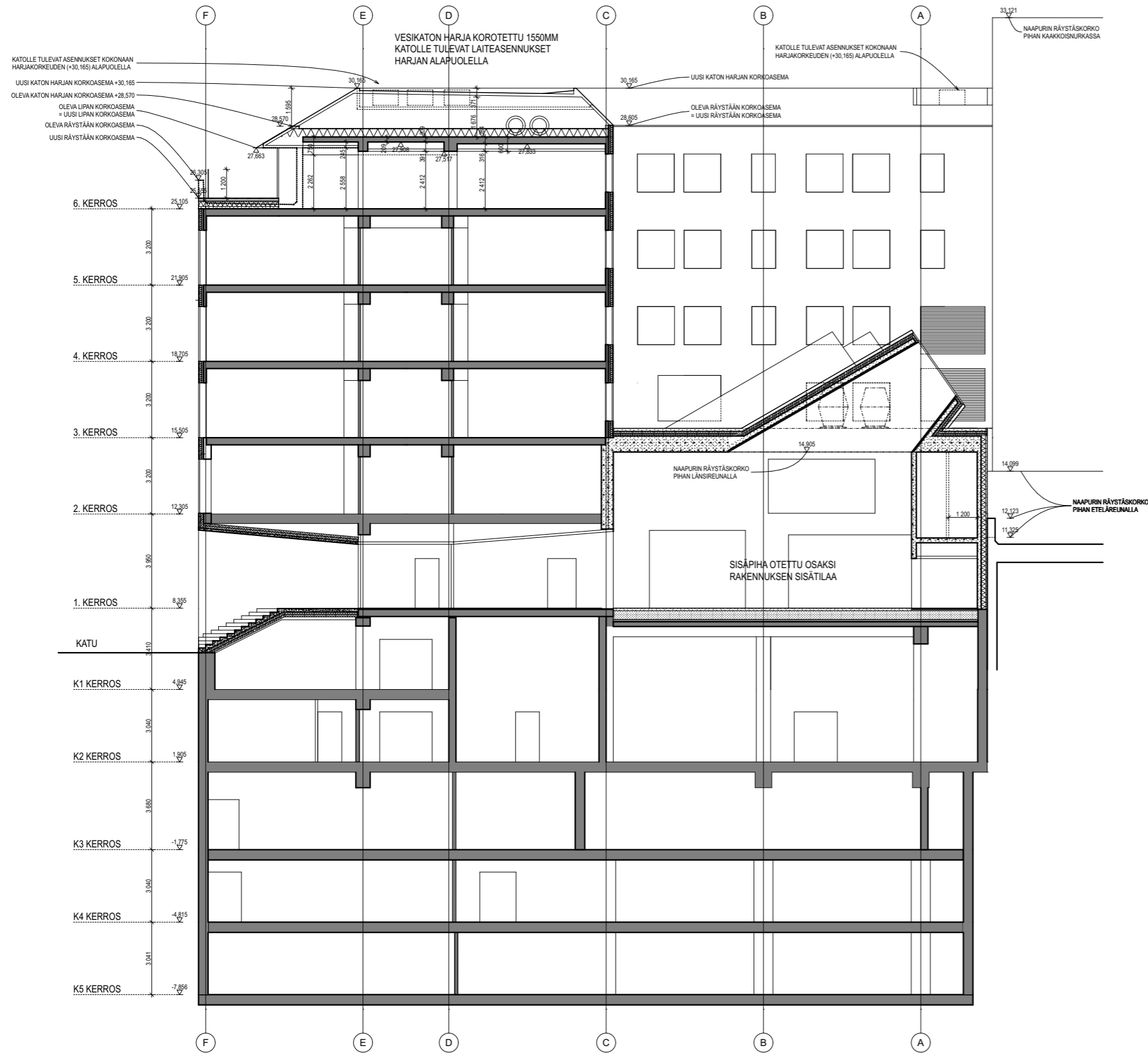
Tasokoordinaatisto / Plankoordinatsystem:  
**ETRS-GK25**  
 Korkeusjärjestelmä / Höjdsystem:  
**N2000**




**YLIOPISTONKATU 4 PERUSKORJAUS JA LAAJENNUS**

**POHJAPIIRUSTUS KATTOKERROS**

**1:150**



Tasokoordinaatisto / Plankoordinaatsystem:  
**ETRS-GK25**  
 Korkeusjärjestelmä / Höjdsystem:  
**N2000**

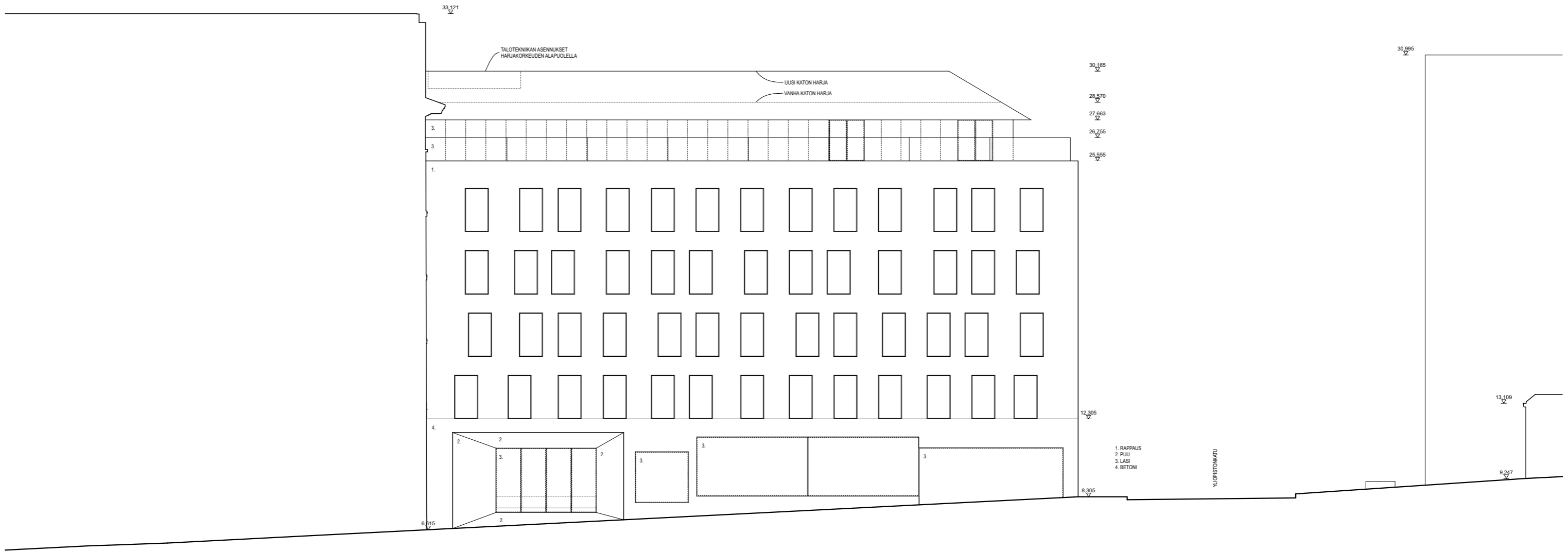
	<b>YLIOPISTONKATU 4 PERUSKORJAUS JA LAAJENNUS</b>	
	<b>LEIKKAUS A</b>	<b>1:200</b>
<small>ARKKITEHTITOIMISTO JKMM OY LAPINRINNE 3 00100 HELSINKI P.+358 (0)9 2522 0700 F.+358 (0)9 2522 0710 WWW.JKMM.FI</small>		




Tasokoordinaatisto / Plankoordinaatsystem:  
**ETRS-GK25**  
 Korkeusjärjestelmä / Höjdsystem:  
**N2000**

	<b>YLIOPISTONKATU 4 PERUSKORJAUS JA LAAJENNUS</b>	
	<b>JULKISIVU YLIOPISTONKADULLE</b>	<b>1:200</b>
<small>ARKKITEHTITOIMISTO JKMM OY LAPINRINNE 3 00100 HELSINKI P.+358 (0)9 2522 0700 F.+358 (0)9 2522 0710 WWW.JKMM.FI</small>		





Tasokoordinaatisto / Plankoordinatsystem:  
**ETRS-GK25**  
 Korkeusjärjestelmä / Höjdsystem:  
**N2000**

	<b>YLIOPISTONKATU 4 PERUSKORJAUS JA LAAJENNUS</b>	
	<b>JULKISIVU FABIANINKADULLE</b>	<b>1:200</b>
<small>ARKKITEHTITOIMISTO JKMM OY LAPINRINNE 3 00100 HELSINKI P.+358 (0)9 2522 0700 F.+358 (0)9 2522 0710 WWW.JKMM.FI</small>		



JULKISIVU YLIOPISTONKADULLE



JULKISIVU FABIANINKADULLE

Tasokoordinaatisto / Plankoordinaatsystem:  
**ETRS-GK25**  
 Korkeusjärjestelmä / Höjdsystem:  
**N2000**



YLIOPISTONKATU 4 PERUSKORJAUS JA LAAJENNUS

KATUJULKISIVUT

1:600

ARKKITEHTITOIMISTO JKMM OY LAPINRINNE 3 00100 HELSINKI P.+358 (0)9 2522 0700 F.+358 (0)9 2522 0710 WWW.JKMM.FI